

12 ديسمبر 2019

## تقرير "أوبار كابيتال" الأسبوعي

### نظرة على السوق والتوقعات

#### تراجع سوق مسقط للأوراق المالية بسبب ضغوط البيع الأجنبية وسط ضعف في أنشطة التداول

واصل المؤشر العام لسوق مسقط للأوراق المالية انخفاضه خلال الأسبوع المنصرم وهو ذات الاتجاه خلال الأسبوعين الذين سبقوه ، بشكل رئيسي بسبب ضغوط البيع من قبل المستثمرين الأجانب. وقد سجل الأجنبي صافي بيع بمبلغ 3.7 مليون دولار.

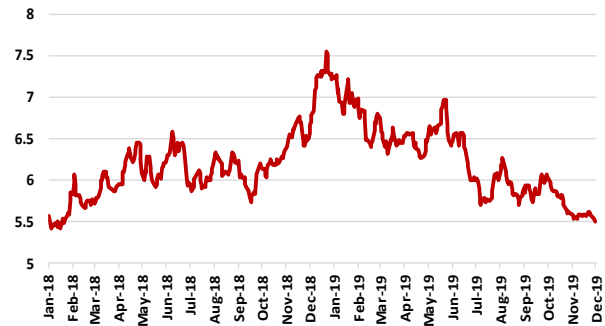
وقد انخفض المؤشر العام لسوق مسقط بنسبة 0.23% على أساس أسبوعي إلى 4019.67 نقطة. وأغلقت جميع المؤشرات الفرعية الرئيسية على إنخفاض، بقيادة مؤشر الخدمات الذي انخفض بنسبة 0.99%، يليه مؤشر الصناعة بنسبة 0.98% ومؤشر القطاع المالي بنسبة 0.22%. وانخفض المؤشر المتوافق مع الشريعة الإسلامية بنسبة 0.84% على أساس أسبوعي.

أعلنت شركة الفجر العالمية المدرجة في السوق المالي بأنها إنتهت من إجراءات الإستحواذ على 50% من حصص شركة عوام للمعادن ش.م.م. والتي تملك رخصة تعدين لمحجر الجبس بثمريت. وطبقا للشركة فإن عملية الإستحواذ هذه هي جزء من إستراتيجية التوسع التي ستضيف قيمة الى المجموعة.

ووفق مساهم شركة النهضة للخدمات من خلال الجمعية العامة غير العادية على تخفيض رأس المال المصدر الى 23.6 مليون ر.ع. من 36.7 مليون ر.ع. بهدف شطب الخسائر المتركمة. وعلى الرغم من أن السهم تجاوب إيجابيا إلا أنه أغلق الأسبوع على تراجع نسبته 0.66%

وفي سياق آخر، تشير أحدث البيانات الى أن متوسط العائد حتى تاريخ الاستحقاق لسندات السلطنة لأجل 10 سنوات يقل حاليًا عن أقل متوسط على الإطلاق لذات السندات والبالغ 6.205%. هذا وكانت أقل قراءة في 26 يناير 2018 ، والقراءة الحالية تبلغ 5.497%. أما أعلى قراءة مسجلة فبلغت 7.547% في يوم 2 يناير 2019. ومن المعروف أن أسعار الفائدة في السلطنة ترتبط مع أسعار الفائدة الفيدرالية الأمريكية (بسبب ربط العملة بالدولار الأمريكي) ، ويعزى انخفاض سعر إعادة الشراء من قبل البنك المركزي العماني إلى التخفيضات الأخيرة في سعر الفائدة الفيدرالية. وفي إجتماعه الأخير المتعلق بالسياسة النقدية، أبقى الفيدرالي الأمريكي على أسعار الفائدة دون تغيير متوقعا عدم إجراء أي تغيير في عام 2020. إن متوسط العائد على السندات السيادية لأجل عشر سنوات يُستخدم كمعدل العائد على أدوات الإستثمار الخالية من المخاطر ، وبالتالي فإن إنخفاضه يشر الى إزدياد الثقة في الإقتصاد و يقلل من تكلفة التمويل.

متوسط العائد حتى الاستحقاق على سندات السلطنة لأجل 10 سنوات



المصدر: بلومبيرغ، أوبار كابيتال

وقعت شركة صناعات الكابلات العمانية مع شركة تكامل للاستثمار "تكامل" على اتفاقية يتم بموجبها الإستحواذ على حصة قدرها 49% في الشركة العمانية لصناعات الألمنيوم التحويلية والتي تملكها شركة "تكامل". تقدر قيمة الإستحواذ بـ 3.2 مليون ر.ع. وبذلك تكون شركة صناعات الكابلات العمانية قد استحوذت على كامل حصص راس المال في الشركة التابعة. سيتم تمويل العملية من مصادر التمويل العادية والمتاحة للشركة.

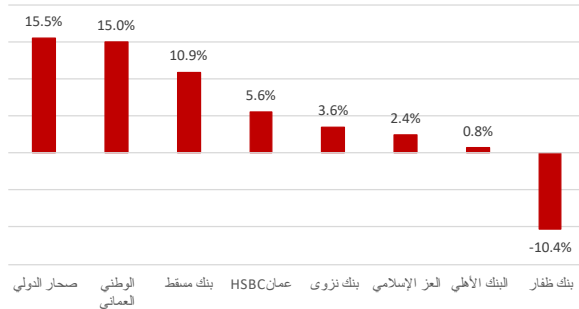
أعلنت شركة ظفار الدولية للتنمية والإستثمار القابضة عن تمديد وتعديل لفترات الإكتتاب والإدراج والتخصيص الخاصة بإصدار سندات حق الأفضلية – سندات ثانوية غير مضمونة وغير قابلة للتحويل – بعد الحصول على موافقة الهيئة العامة لسوق المال على النحو التالي:

الإجراء	التاريخ الحالي	التاريخ المعدل
تاريخ انتهاء فترة الإكتتاب	1 ديسمبر 2019	5 ديسمبر 2019
فترة الإكتتاب في الإكتتاب الخاص	5 ديسمبر 2019	8 ديسمبر 2019
الإدراج والتخصيص	12 ديسمبر 2019	15 ديسمبر 2019

يظهر تحليل نتائج البنوك العمانية المدرجة أن إجمالي صافي المحفظة الائتمانية بلغ حوالي 21.7 مليار ر.ع. وبلغ إجمالي الودائع حوالي 20.4 مليار ر.ع. كما في نهاية الأشهر التسعة الأولى من العام الحالي. ومن بين البنوك الثمانية، سجل بنك إتش بي سي عمان النمو الأعلى على أساس ربع سنوي بنسبة 5.6% تلاه البنك الأهلي بنسبة 3.7% ثم صحار الدولي بنسبة 2.7% وبنك نزوى بنسبة 1%. واستقر نمو أصول التمويل الإسلامي لدى بنك العز الإسلامي. أما بقية البنوك فسجلت تراجعاً في صافي المحفظة الائتمانية على أساس ربع سنوي على النحو التالي: البنك الوطني العماني (تراجع بنسبة 1.4%) وبنك مسقط (تراجع بنسبة 1.3%) وبنك ظفار (تراجع بنسبة 0.8%). وعلى أساس سنوي، تصدر بنك نزوى النمو في صافي المحفظة الائتمانية بنسبة 31.1% على أساس سنوي، يليه بنك صحار الدولي بنسبة 11.5% على أساس سنوي، والبنك الأهلي بنسبة 10.2% على أساس سنوي، وبنك مسقط بنسبة 5.3% على أساس سنوي، وبنك العز الإسلامي بنسبة 4.2% على أساس سنوي، وبنك إتش بي سي عمان بنسبة 2.6% على أساس سنوي، وبنك مسقط بنسبة 1.3% على أساس سنوي. وكان بنك ظفار هو البنك الوحيد الذي أعلن عن انخفاض صافي القروض على أساس سنوي عند 4.4% على أساس سنوي.

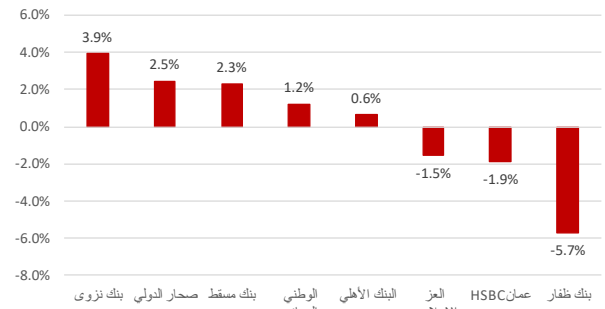
يرجى ملاحظة: بالنسبة للبنوك الإسلامية، فإن المحفظة الإقراضية المقارنة هي صافي التمويل الإسلامي، وبالنسبة للودائع فهي حسابات استثمارية مبنية على تقاسم الأرباح.

#### نمو وودائع العملاء على أساس سنوي



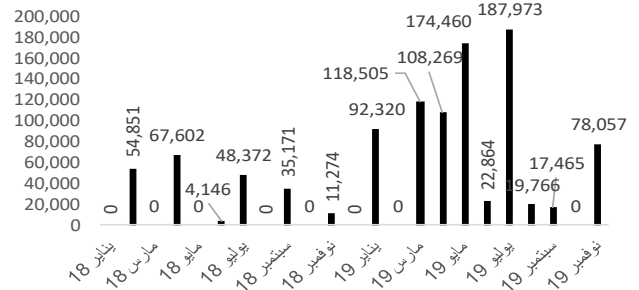
المصدر: أوبار كابيتال

#### نمو وودائع العملاء على أساس ربع سنوي



حتى اللحظة، بلغ إجمالي مبلغ المناقصات المسندة من قبل مجلس المناقصات خلال العام الحالي حسب البيانات المتاحة حوالي 819.7 مليون ر.ع. بزيادة قدرها 270% عن إجمالي المناقصات المسندة خلال عام 2018. ومن حيث الأرباح المالية، شكلت مناقصات الربع الثاني نسبة 37.3% من إجمالي مبلغ المناقصات المسندة تلاه الربع الثالث بنسبة 27.5% والربع الأول بنسبة 25.7% وأخيراً الربع الرابع بنسبة 9.5%. وقد تنوعت المشاريع المسندة بين البنية التحتية والصحة والتعليم بالدرجة الأولى.

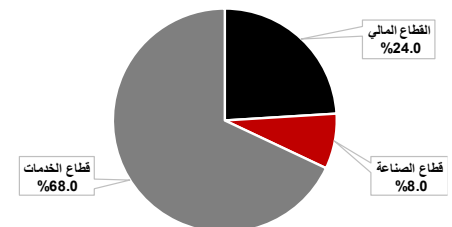
#### المناقصات المسندة حسب الأشهر، ألف ر.ع.



المصدر: صحافة، U Capital

طبقاً أيضاً لقاعدة بيانات أوبار كابيتال والسوق المالي، تجاوز مبلغ الصفقات الخاصة المسجلة في السوق خلال العام الحالي حاجز 204.7 مليون ر.ع. بارتفاع نسبته 57.7% على أساس سنوي. وبشكل عام تركزت الصفقات في قطاع الخدمات والقطاع المالي

#### الصفقات الخاصة - قطاعاً من حيث القيمة



المصدر: سوق مسقط للأوراق المالية، أوبار كابيتال

خليجيا، سجلت البورصة السعودية الأداء الأفضل في حين جاءت بورصة قطر الأكثر إنخفاضا بنسبة 0.98%.

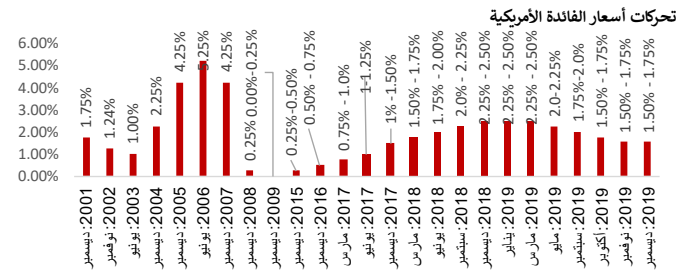
ظهرت أسهم أرامكو السعودية لأول مرة في السوق المالية السعودية "تداول" يوم الأربعاء، وتم البدء في التداول عند السقف سعري الأعلى المسموح به يوميا، أي 10٪ وبطلب ضخم من الراغبين بشراء السهم الذي فاق عدد الأسهم المعروضة للبيع. وبذلك تكون القيمة السوقية لعملاق النفط السعودي هي 1.9 تريليون دولار أمريكي في يوم الإدراج. ويتسجل أسهم أرامكو السعودية أعلى سقف للإرتفاع اليومي عند 35.2 ريال في يوم الإدراج، فإن ذلك يؤكد مكانتها كأكبر شركة في العالم - وبأكثر من القيمة السوقية المجمعة لأكبر خمس شركات نفط عالمية. ومن المتوقع أيضا أن يوفر إدراج البورصة السعودية في مؤشر مورغان ستانلي الرائد للأسواق الناشئة دعماً طويلاً للأجل لأسهم أرامكو السعودية خاصة من الصناديق التي تحاكي سياستها الإستثمارية تركيبة مثل هذه المؤشرات.

من المقرر أن تتفق المملكة العربية السعودية 272 مليار دولار أمريكي (1.02 تريليون ريال سعودي) العام المقبل مع بدء المملكة في عملية خصخصة كبيرة وسط عجز متزايد في الموازنة العامة. هذا ويصل الإنفاق العام على التعليم والجيش والصحة والتنمية الاجتماعية إلى 53.1٪ في موازنة عام 2020. وتتوقع موازنة المملكة أن يزداد العجز في ميزانيتها للعام المقبل حيث تواجه أكبر دولة مصدرة للنفط في العالم انخفاضا في أسعار النفط وخفضا للإنتاج ليصل إلى 50 مليار دولار (187 مليار ريال سعودي) لعام 2020، للعام السابع على التوالي، بزيادة قدرها 15 مليار دولار عن العام الحالي. ومن المتوقع أن ينمو الناتج المحلي الإجمالي الحقيقي بنحو 2.3 ٪ العام المقبل. كذلك من المتوقع أن يصل الإنفاق إلى 272 مليار دولار أمريكي، بانخفاض نسبته 7.8٪ عن تقديرات عام 2019، بينما قدرت الإيرادات بمبلغ 222 مليار دولار أمريكي، أي أقل أيضاً بنسبة 14.6٪. وأضافت وزارة المالية السعودية أن الإنفاق الفعلي في عام 2019 قد بلغ 279.5 مليار دولار أمريكي، بينما بلغت الإيرادات 244.5 مليار دولار أمريكي، أي أن العجز المتوقع يبلغ 35 مليار دولار أمريكي.

كجزء من الجهود المستمرة لتطوير الخدمات المصرفية الإسلامية وتشجيع إدارة السيولة لدى بنوك التجزئة الإسلامية، أطلق بنك البحرين المركزي تسهيلات هيكلية واحدة ملزمة "وعد" والتي تعد بمثابة بديل متوافق مع أحكام الشريعة الإسلامية عن عقود صرف العملات الأجنبية الأجلة. تعتمد هذه الأداة على اتفاقية الهيكلية الموحدة "وعد" والتي تم تطويرها من قبل السوق المالية الإسلامية الدولية والرابطة الدولية لتبادل العملات ومشتقاتها. إن هذا التطور هو الأحدث ضمن جهود البنك المركزي البحريني لتحسين ممارسات التحوط المتاحة في القطاع المصرفي الإسلامي. هذا ويؤكد البنك المركزي البحريني على أن تقديم هذا المنتج المتوافق مع الشريعة الإسلامية يساهم في تنويع فرص الاستثمار الإسلامي ويعزز مكانة مملكة البحرين كمركز مالي للخدمات المصرفية الإسلامية.

على الصعيد الدولي، خفضت شركات الطيران العالمية توقعاتها للأرباح على مستوى الصناعة في عام 2019 تحت وطأة التوترات التجارية، لكنها توقعت انتعاشاً متواضعاً العام المقبل على افتراض أن حروب التعريفات الجمركية ستتحسن في الفترة التي تسبق الانتخابات الرئاسية الأمريكية. وقالت الرابطة الدولية للنقل الجوي إنه من المتوقع حالياً أن تنخفض الأرباح الصافية لشركات الطيران إلى 25.9 مليار دولار من 27.3 مليار دولار العام الماضي، قبل أن تتعافى إلى 29.3 مليار دولار في عام 2020. وفي شهر يونيو المنصرم، كانت الرابطة تتوقع أرباحاً بمبلغ 28 مليار دولار لعام 2019.

عقد مجلس الاحتياطي الفيدرالي الأمريكي اجتماعه الأخير لعام 2019 يوم الأربعاء حيث ثبت أسعار الفائدة إلى أجل غير مسمى، في ظل توقعات بالإبقاء على أسعار الفائدة الأمريكية دون تغيير في عام 2020. وأبقى الاحتياطي الأمريكي، أسعار الفائدة مستقرة، مؤكداً أن تكاليف الاقتراض ستظل على الأرجح دون تغيير في ظل توقعات لاستمرار نمو اقتصادي متوسط وبطالة متدنية حتى الانتخابات الرئاسية المقررة العام القادم. وبذلك يكون الفيدرالي الأمريكي قد أكمل تحولا كاملا في سياسته حين تخلى عن سياسة التشديد وذلك بخفضه لأسعار الفائدة المتعلقة بالاقتراض ثلاث مرات وذلك بسبب الضغوط الناشئة عن حرب التجارة العالمية.



المصدر: بلومبرغ

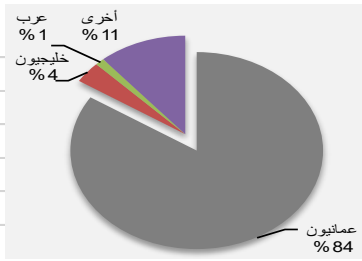
## التوصيات:

محليا، تراجعت معدلات إعادة الشراء من قبل البنك المركزي العماني والعائد على السندات الحكومية، مما يشير إلى تخفيف أسعار الفائدة. هذه المؤشرات تدعم أعمال الشركات من خلال تقليل كلفة الاقتراض وبالتالي دعم قطاع الأعمال والشركات المدرجة في السوق المالي مما قد يدعم أداءه خاصة مع تراجع تكلفة المخاطرة للأسهم مما يجعلها أكثر جاذبية عند مستويات الأسعار الحالية.

إقليمياً، أدى إدراج "أرامكو" الناجح في السوق السعودية إلى جعله في وضع جديد من حيث القيمة السوقية التي إرتفعت بأكثر من 370% لتصل نحو 2 تريليون دولار، ما يجعل الأسواق الإقليمية الأخرى والعديد من الأسواق الدولية تبدو صغيرة. هذا الإدراج وكما ذكرنا سابقاً سيسهم بتسريع دخول السوق السعودية إلى المؤشرات العالمية الرئيسية.

نوصي المستثمرين بمتابعة الأخبار المرتبطة بالموازنة العامة للدولة لعام 2020 بهدف معرفة القطاعات المستفيدة وبالتالي بناء مراكز في الشركات ذات الصلة. لا نزال نرى بأن العديد من الأسهم تقدم عوائد مربحة عند المستويات السعرية الحالية.

ملخص السوق	الاسبوع الحالي	الاسبوع السابق	التغير	التغير	العائد منذ بداية
	نقطة	%	% الشهر	% العام	
مؤشر اوبار كابيتال عُمان 20	847.21	849.13	-0.23%	3.16%	-3.54%
مؤشر اوبار كابيتال خليجي 50	1,356.63	1,318.50	2.89%	2.12%	3.58%
مؤشر اوبار كابيتال للشرق الأوسط وشمال أفريقيا	1,072.36	1,041.23	2.99%	2.60%	2.61%
مؤشر سوق مسقط المتوافق مع الشريعة	548.70	553.37	-0.84%	-0.17%	-7.30%
مؤشر سوق مسقط 30	4,019.67	4,028.89	-0.23%	-1.09%	-7.03%
الأسهم المتداولة (بالآلاف)	53,767.28	111,010.58	-51.57%		
القيمة المتداولة (بالآلاف ريال عماني)	12,633.02	21,950.11	-42.45%		
عدد الصفقات	1,762	1,900		عدد السندات المتداو	



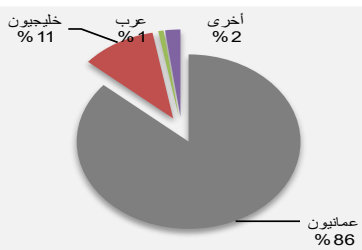
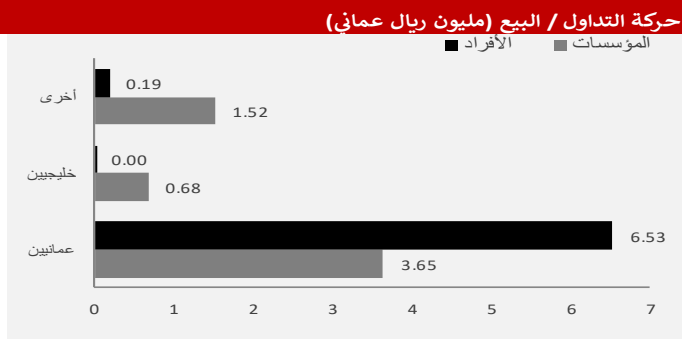
التداول بالجنسية	القيمة ألف ريال عماني
عمانيون	10,623.8
خليجيون	438.9
عرب	150.4
أخرى	1,420.0

الأسهم الأكثر ارتفاعاً	السعر	التغير	نسبة التغير
الشركات	ر.ع.	ر.ع.	%
تكافل عمان للتأمين	0.125	0.006	5.04%
مسقط للغازات	0.170	0.005	3.03%
سيميكورب صلالة	0.127	0.003	2.42%
اومنيفيست	0.342	0.006	1.79%
مسقط للتمويل	0.061	0.001	1.67%

الأسهم الأكثر إنخفاضاً	السعر	التغير	نسبة التغير
الشركات	ر.ع.	ر.ع.	%
الخليجية لخدمات الإستثمار	0.070	-0.006	-7.89%
مسندم للطاقة	0.310	-0.024	-7.19%
الجزيرة للخدمات	0.161	-0.012	-6.94%
الانوار لبلاط السيراميك	0.140	-0.009	-6.04%
لشركة العمانية القطرية للتأمين	0.093	-0.005	-5.10%

الأكثر نشاطاً بالقيمة	السعر	القيمة	الحصة من السوق
الشركات	ر.ع.	آلاف ر.ع.	%
بنك مسقط	0.438	4,106.5	32.5%
مسندم للطاقة	0.310	2,002.2	15.8%
اومنيفيست	0.342	1,318.4	10.4%
بنك نزوى	0.095	647.3	5.1%
بنك صحار	0.109	556.1	4.4%

الأكثر نشاطاً بالكمية	السعر	الكمية	الحصة من السوق
الشركات	ر.ع.	بالآلاف	%
بنك مسقط	0.438	9,413.6	17.5%
بنك نزوى	0.095	6,817.7	12.7%
مسندم للطاقة	0.310	6,404.0	11.9%
بنك صحار	0.109	5,103.6	9.5%
اومنيفيست	0.342	3,923.9	7.3%



التداول بالجنس	القيمة ألف ريال عماني
عمانيون	10,895.3
خليجيون	1,364.3
عرب	96.7
أخرى	276.7

القيمة السوقية لشركات سوق مسقط	مليار
ريال عماني	3.24
دولار أمريكي	8.35

عدد الشركات	المستقرة	المنخفضة	المرتفعة
	21	23	14

مكرر القيمة الدفترية	مكرر الربحية	السنة/اليوم	الشهر/اليوم	التغير الأسبوعي	التغير	الإغلاق السابق	الإغلاق الحالي	مؤشرات أسواق الأسهم الخليجية
		%	%	%				
0.74	7.59	-7.03%	-1.09%	-0.23%	-9.22	4,028.89	4,019.67	سوق مسقط للأوراق المالية
1.77	20.68	2.54%	2.12%	1.52%	120.17	7,905.51	8,025.68	السوق المالية السعودية
1.43	15.05	20.39%	3.16%	1.27%	76.98	6,038.35	6,115.33	سوق الكويت للأوراق المالية
1.52	14.89	-0.41%	1.07%	-0.98%	-101.42	10,358.35	10,256.93	بورصة قطر
0.98	12.66	17.21%	2.65%	1.30%	20.10	1,547.31	1,567.41	بورصة البحرين
0.98	10.81	7.62%	1.63%	1.03%	27.72	2,694.71	2,722.43	سوق دبي المالي
1.41	15.48	2.47%	0.11%	-0.20%	-10.15	5,046.61	5,036.46	سوق أبوظبي للأوراق المالية

المصدر: بلومبيرغ، أوبار كابيتال

أسعار السلع	السعر	التغير	اليوم / الأسبوع	السنة/اليوم
	دولار	دولار	%	%
خام برنت الأجل للبرميل	64.18	-0.21	-0.33%	15.95%
خام غرب تكساس الأجل للبرميل	59.03	-0.17	-0.29%	21.71%
خام عمان الأجل للبرميل	64.74	-0.37	-0.57%	20.99%
الذهب للأوقية	1,474.84	14.67	1.00%	15.00%
الفضة للأوقية	16.88	0.31	1.86%	8.95%
بلاتينيوم للأوقية	942.64	45.89	5.12%	18.47%
النحاس طن متري	6,156.00	166.00	2.77%	3.20%
الألمنيوم طن متري	1,760.00	-5.00	-0.28%	-4.66%
الوصاص طن متري	1,937.00	45.00	2.38%	-4.16%
الزئبق طن متري	2,222.00	-16.00	-0.71%	-9.93%
النیکل طن متري	13,850.00	375.00	2.78%	29.56%

المصدر: بلومبيرغ (الأسواق مغلقة يومي السبت و الأحد)

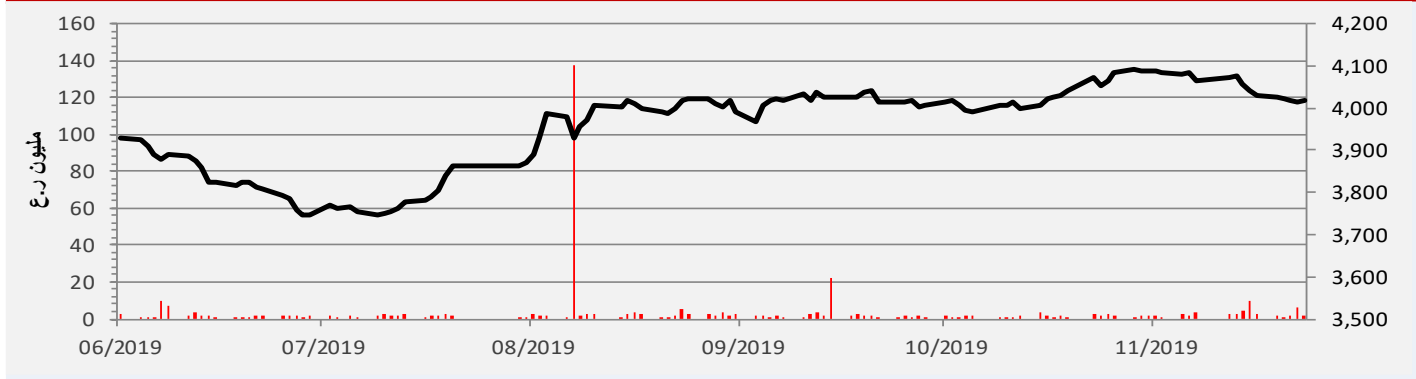
أسعار صرف عدد من العملات الرئيسية	العملة	الرمز	الدولار مقابل العملة	العملة مقابل الدولار
اليورو	EUR	1.113	0.898	
الجنيه الإسترليني	GBP	1.318	0.759	
الين الياباني	JPY	0.009	108.650	
اليوان الينغمني الصيني	CNH	0.142	7.035	
الروبية الهندية	INR	0.014	70.835	
الروبل الروسي	RUB	0.016	63.103	
الدولار الكندي	CAD	0.759	1.317	
الدولار الأسترالي	AUD	0.689	1.451	

المصدر: بلومبيرغ

الأسواق العالمية	القيمة	التغير	اليوم / الأسبوع	السنة/اليوم
			%	%
أوروبا				
فايننشال تايمز انجلترا	7,251.06	11.4	0.16%	7.77%
داكس المانيا	13,158.57	-8.0	-0.1%	24.6%
كاك 40 فرنسا	5,865.35	-6.6	-0.1%	24.0%
الولايات المتحدة الأمريكية				
داو جونز الولايات المتحدة	27,911.30	-103.8	-0.4%	19.6%
أس أندي 500 الولايات المتحدة	3,141.63	-4.3	-0.1%	25.3%
ناسداك الولايات المتحدة	8,654.05	-2.5	0.0%	30.4%
آسيا الباسيفيكية				
نيكاي 225 اليابان	23,424.81	70.4	0.3%	17.0%
هانج سينج هونغ كونج	26,994.14	495.8	1.9%	4.4%
مؤشرات الاسواق العربية				
بورصة تونس	6,983.57	-25.4	-0.4%	-4.0%
البورصة المصرية	13,354.75	-267.4	-2.0%	2.4%
بورصة عمان	1,803.05	11.1	0.6%	-5.5%
سوق فلسطين للأور فلسطين	525.56	-1.3	-0.2%	-0.7%
بورصة بيروت	761.05	1.8	0.2%	-22.1%
إم إس سي أي				
البحرين	103.75	1.5	1.5%	43.5%
الكويت	717.73	10.3	1.5%	26.7%
إم إس سي أي عمان	507.77	3.2	0.6%	-1.6%
قطر	816.10	-6.1	-0.7%	-7.0%
الإمارات	331.80	-1.1	-0.3%	-1.7%
الأسواق الخليجية	493.02	0.6	0.1%	3.9%

المصدر: بلومبيرغ ، الساعة الثالثة بتوقيت مسقط (ملاحظة: الأسواق العالمية مغلقة يومي السبت والأحد)

مؤشر سوق مسقط للأوراق المالية



القطاعات	الرمز	المؤشر الحالي	المؤشر السابق	النقاط	التغير الأسبوعي	النقاط	منذ بداية الشهر	النقاط	منذ بداية العام
	بلومبيرغ			للأسبوع	%	لشهر	%	للعام	%
القطاع المالي	BKINV	6,376.58	6,390.78	(14)	-0.22%	(50)	-0.8%	(451)	-6.6%
قطاع الصناعة	INDSI	4,474.29	4,518.74	(44)	-0.98%	(46)	-1.0%	(517)	-10.4%
قطاع الخدمات	SINSI	1,929.59	1,948.90	(19)	-0.99%	(25)	-1.3%	(361)	-15.8%

المؤشرات الرئيسية - القطاعات	معامل بيتا	الاسبوع -52	الاسبوع -52	مضاعف أرباح	السعر الى القيمة
		الأعلى	الأدنى	عائد التوزيعات %	الدفترية (مرة)
مؤشر سوق مسقط 30		4,499.85	3,744.55	0.07	0.74
القطاع المالي	0.39	7,016.42	6,082.22	0.06	0.73
قطاع الصناعة	0.33	5,290.74	4,294.21	0.08	0.57
قطاع الخدمات	0.33	2,363.63	1,819.07	0.08	0.80

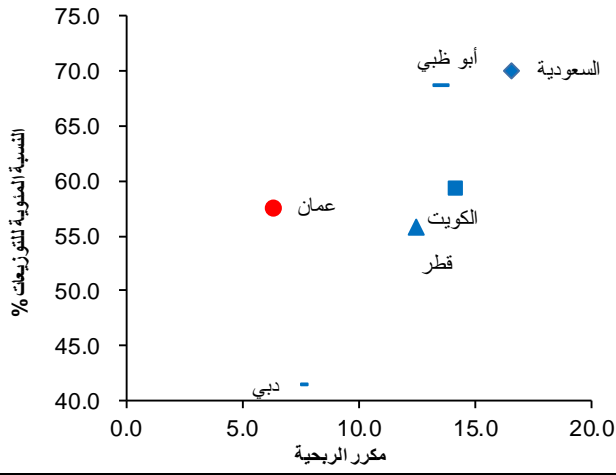
سندات التنمية الحكومية

الاصدار	تاريخ الاسترداد	قيمة الاصدار (ريال عماني)	سعر الفائدة	تاريخ الادراج
40	19 يونيو 2022	100,000,000	5.50%	24 يونيو 2012
42	13 مايو 2020	80,000,000	4.25%	20 مايو 2013
45	15 ديسمبر 2019	200,000,000	3.00%	24 ديسمبر 2014
46	23 فبراير 2025	200,000,000	4.50%	04 مارس 2015
47	9 أغسطس 2020	300,000,000	3.00%	11 أغسطس 2015
48	22 فبراير 2021	100,000,000	3.50%	24 فبراير 2016
49	25 أبريل 2023	100,000,000	1.00%	04 مايو 2016
50	3 أكتوبر 2022	100,000,000	5.00%	13 أكتوبر 2016
51	27 ديسمبر 2026	150,000,000	5.50%	1 يناير 2017
52	20 فبراير 2024	150,000,000	5.00%	26 فبراير 2017
53	15 مايو 2023	150,000,000	5.25%	21 مايو 2017
54	20 سبتمبر 2027	150,000,000	5.75%	25 سبتمبر 2017
55	19 ديسمبر 2024	150,000,000	5.25%	24 ديسمبر 2017
56	21 مارس 2028	150,000,000	6.00%	25 مارس 2018
57	28 يونيو 2023	100,000,000	4.75%	3 يوليو 2018
58	25 سبتمبر 2025	150,000,000	5.75%	26 سبتمبر 2018
59	18 ديسمبر 2023	100,000,000	5.00%	23 ديسمبر 2018
60	28 إبريل 2026	100,000,000	5.75%	28 إبريل 2019
61	23 يوليو 2024	100,000,000	5.25%	23 يوليو 2019

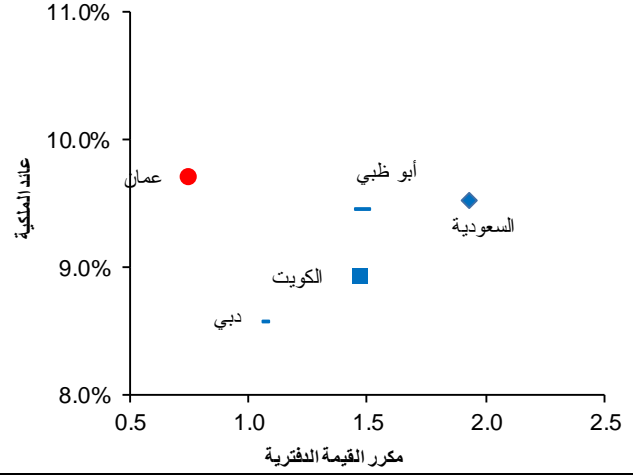
المصدر: سوق مسقط للأوراق المالية، بلومبيرغ

## مؤشرات رئيسية - الأسواق الخليجية

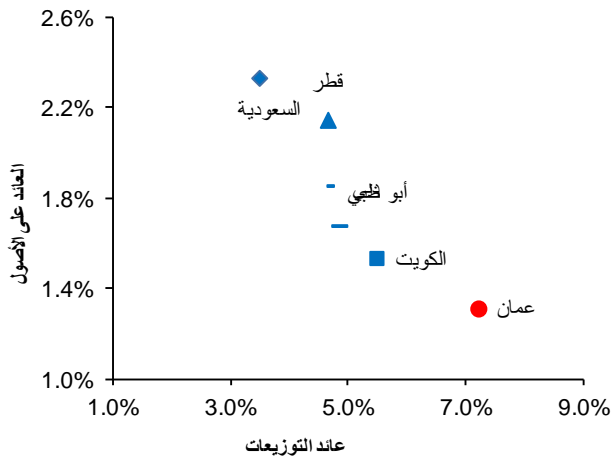
### مكرر الربحية ونسبة التوزيعات



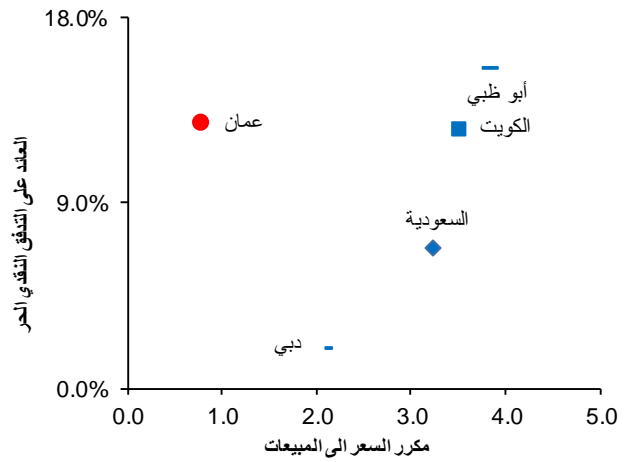
### عائد الملكية ومكرر القيمة الدفترية



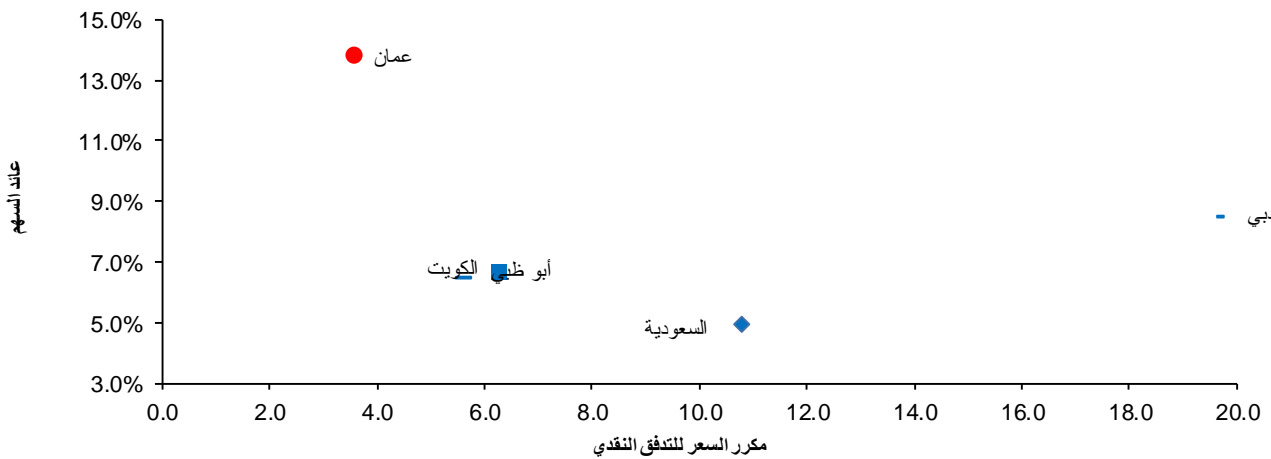
### العائد على الأصول و عائد التوزيعات



### العائد على التدفق النقدي الحر ومكرر السعر الى المبيعات



### عائد السهم ومكرر السعر للتدفق النقدي



المصدر: بلومبيرغ

### مؤشر سوق مسقط 30

اسم الشركة	القيمة السوقية (مليون ر.ع.)	السعر (ر.ع.)	الاداء منذ بداية العام (%)	معامل بيتا (x)	متوسط التداولات (عدد) في ستة أشهر (الف)	متوسط التداولات (قيمة) في ستة أشهر (الف ر.ع.)	مكرر الربحية (x)	مكرر القيمة الدفترية (x)	العائد على متوسط حقوق المساهمين (%)	العائد على متوسط الأصول (%)
بنك مسقط	1,355.5	0.438	12.17%	1.15	262.09	556.9	7.55	0.75	10.0%	1.5%
العمانية للاتصالات (عمانتل)	462.0	0.616	-21.83%	1.51	61.70	105.1	7.13	0.84	11.8%	0.9%
بنك ظفار	350.6	0.117	-24.58%	1.08	40.38	299.4	6.97	0.65	9.3%	1.2%
اريد	333.3	0.512	-9.86%	0.91	1169.15	139.3	7.94	1.30	16.3%	10.2%
البنك الوطني العماني	300.8	0.185	1.65%	0.99	59.89	341.9	5.94	0.71	12.0%	1.4%
أومنيفيست	276.3	0.342	-1.35%	0.83	200.31	363.3	9.05	1.54	17.0%	1.1%
بنك اتش اس بي سي عمان	250.0	0.125	5.04%	0.82	36.44	300.9	7.97	0.73	9.2%	1.3%
بنك صحار	257.6	0.109	-1.51%	1.10	222.65	514.6	8.77	0.90	10.3%	1.0%
البنك الأهلي	198.0	0.126	-9.38%	0.83	15.04	126.1	6.88	0.78	11.3%	1.3%
سيمبكوب صلالة	121.2	0.127	-28.25%	0.53	13.89	123.4	9.44	1.23	13.1%	3.9%
العنفاء للطاقة	105.3	0.072	-30.10%	0.71	9.49	118.0	8.15	0.59	7.2%	2.2%
بنك نزوى	142.5	0.095	4.40%	0.89	101.38	601.9	18.97	1.04	5.5%	0.9%
شل العمانية للتسويق	119.3	1.200	-19.19%	0.65	13.68	12.7	9.46	2.27	24.1%	9.7%
النهضة للخدمات	121.9	0.332	-9.78%	0.73	84.92	275.5	17.92	1.23	6.9%	0.9%
إسمنت عمان	81.4	0.246	-18.00%	0.90	21.04	89.9	11.13	0.52	4.7%	3.9%
المطاحن العمانية	102.1	0.648	-4.71%	0.58	8.77	14.2	8.01	1.24	15.5%	11.7%
عمان للمربطات	60.0	1.200	-29.41%	0.34	1.49	1.1	5.08	1.03	20.2%	15.7%
ريسوت للإسمنت	97.6	0.488	28.42%	1.40	114.47	123.7	283.89	0.67	0.2%	0.2%
جلفار للهندسة والمقاولات	71.7	0.077	-3.75%	1.16	106.22	1317.9	10.03	0.41	4.1%	0.5%
السوادي للطاقة	45.0	0.063	-37.62%	0.50	13.25	186.6	5.00	0.52	10.3%	3.2%
الأنوار لبلاط السيراميك	41.5	0.140	97.18%	1.48	87.62	794.1	55.43	1.12	2.0%	1.8%
مسقط للتمويل	18.7	0.061	-22.81%	0.66	6.77	104.0	4.63	0.45	9.7%	2.4%
شركة الأنوار القابضة	17.2	0.086	-10.42%	1.08	38.62	410.1	28.10	0.50	1.8%	1.1%
عمان للاستثمارات والتمويل	22.4	0.112	45.45%	1.19	116.07	1053.5	29.41	0.80	2.7%	0.8%
المدينة تكافل	14.2	0.081	-14.74%	0.95	52.20	636.6	19.70	0.61	3.1%	0.9%
الخليجية لخدمات الاستثمار	13.7	0.070	-2.78%	1.46	65.60	914.7	nm	0.26	-4.5%	-3.3%
المها للتسويق	51.6	0.748	-19.74%	0.62	2.42	3.2	10.02	1.12	11.2%	3.9%
الشرقية للاستثمار القابضة	7.9	0.088	2.33%	0.91	17.30	204.5	14.41	0.66	4.6%	4.4%
الأسماك العمانية	10.0	0.080	35.59%	1.31	26.50	343.6	#VALUE!	0.72	#VALUE!	#VALUE!
الباطنة للطاقة	42.5	0.063	-37.62%	0.45	20.71	291.1	4.69	0.53	11.2%	3.4%

المصدر: سوق مسقط للأوراق المالية، بلومبيرغ  
nm: غير متطابق



مؤشر الشركات التي تتوافق أعمالها مع متطلبات الشريعة الإسلامية										
اسم الشركة	القيمة السوقية (مليون ر.ع.)	السعر (ر.ع.)	الإداء منذ بداية العام (%)	معامل بيتا (x)	متوسط التداولات (عدد) في ستة أشهر (الف)	متوسط التداولات (قيمة) في ستة أشهر (الف ر.ع.)	مكرر الربحية (x)	مكرر القيمة الدفترية (x)	العائد على متوسط حقوق المساهمين (%)	العائد على متوسط الأصول (%)
ايريد	333.3	0.512	-9.86%	0.91	1169.15	139.3	7.94	1.30	16.3%	10.2%
بنك نزوى	142.5	0.095	4.40%	0.89	101.38	601.9	18.97	1.04	5.5%	0.9%
شل العمانية للتسويق	119.3	1.200	-19.19%	0.65	13.68	12.7	9.46	2.27	24.1%	9.7%
صلالة لخدمات الموانئ	107.9	0.600	0.00%	0.34	0.00	0.0	20.40	1.84	9.0%	5.2%
المطاحن العمانية	102.1	0.648	-4.71%	0.58	8.77	14.2	8.01	1.24	15.5%	11.7%
إسمنت عمان	81.4	0.246	-18.00%	0.90	21.04	89.9	11.13	0.52	4.7%	3.9%
بنك العز الإسلامي	63.0	0.063	-30.00%	0.66	10.07	144.0	31.39	0.81	2.6%	0.3%
صناعة الكابلات العمانية	56.3	0.628	-35.66%	0.29	1.86	2.9	6.11	0.57	9.4%	6.6%
الجزيرة للمنتجات الحديدية	16.2	0.130	-53.41%	0.36	5.88	42.6	5.84	0.37	6.3%	3.9%
الصفاء للأغذية ش.م.ع.ع	71.8	0.598	0.00%	0.37	0.01	0.0	25.66	1.72	6.7%	5.1%
الكامل للطاقة	29.8	0.310	-18.42%	0.19	0.14	0.4	12.33	0.99	8.1%	7.0%
الجزيرة للخدمات	37.6	0.161	47.71%	1.51	32.61	225.7	nm	0.58	-29.8%	-26.2%
الأنوار لبلاط السيراميك	41.5	0.140	97.18%	1.48	87.62	794.1	55.43	1.12	2.0%	1.8%
ضيافة الصحراء	17.4	2.835	-8.25%	0.01	7.70	2.4	7.07	0.80	11.3%	8.6%
العمانية التعليمية	16.9	0.242	-0.82%	0.32	0.06	0.3	45.62	1.04	2.3%	0.9%
المدينة تكافل	14.2	0.081	-14.74%	0.95	52.20	636.6	19.70	0.61	3.1%	0.9%
تكافل عمان	12.5	0.125	-3.85%	0.29	0.10	0.8	5.38	0.69	12.9%	12.5%
الخليجية لإنتاج الفطر	11.6	0.306	0.00%	0.33	0.00	0.0	29.52	1.73	5.9%	2.3%
الكروم العمانية	10.9	3.640	0.00%	0.33	0.00	0.0	23.55	2.61	11.1%	10.2%
المها للسيراميك	10.9	0.198	-5.71%	0.70	4.82	26.9	9.05	1.14	12.6%	9.3%
الوطنية للتطوير العقاري	8.8	5.000	0.00%	0.33	-	0.0	nm	1.08	-1.0%	-0.8%
العمانية للتغليف	8.8	0.270	0.00%	0.33	0.00	0.0	19.22	1.30	6.8%	4.3%
الأسماك العمانية	10.0	0.080	35.59%	1.31	26.50	343.6	#VALUE!	0.72	#VALUE!	#VALUE!
مسقط للغازات	5.1	0.170	-19.05%	0.52	1.08	6.4	23.19	0.75	3.2%	2.6%
ظفار للمطبات والمواد الغذائية	5.2	0.260	0.00%	0.33	-	0.0	nm	1.35	-8.5%	-5.8%
كلية مجان	16.9	0.188	-6.47%	0.58	83.03	471.8	9.74	1.43	14.7%	10.7%
الوطنية لصناعة البسكويت	3.9	3.920	0.00%	0.33	0.00	0.0	5.09	0.64	12.6%	8.2%
مواد البناء	3.7	0.044	51.72%	0.74	0.69	17.3	14.28	0.65	4.6%	3.5%
صناعة فرطاسية الكمبيوتر	2.6	0.260	0.00%	0.33	-	0.0	59.94	1.11	1.8%	1.6%
مصانع مسقط للخياط	1.3	0.079	0.00%	0.40	0.01	0.2	nm	0.69	0.0%	0.0%
العمانية الدولية للتسويق	0.3	0.518	0.00%	0.33	-	0.0	nm	4.60	-2.5%	-1.9%

المصدر: سوق مسقط للأوراق المالية، بلومبيرغ

nm: غير متطابق

اسم الشركة	القيمة السوقية (مليون ر.ع.)	السعر (ر.ع.)	الأداء منذ بداية العام معامل بيتا	متوسط التداولات (عدد) في ستة أشهر	متوسط التداولات (قيمة) في ستة أشهر (ألف ر.ع.)	مكرر الربحية (x)	مكرر القيمة الدفترية (x)	العائد على متوسط حقوق المساهمين (%)	العائد على متوسط الأصول (%)
أرامكو السعودية	1,983.8	37.150	-	na	-	17.85	7.31	40.9%	30.9%
سباك	72.5	90.600	-22.03%	1.00	3045.1	12.63	1.57	12.4%	6.7%
الاتصالات السعودية	52.4	98.200	8.87%	1.03	1188.4	18.22	3.00	16.5%	9.6%
مصرف الراجحي	42.0	63.000	10.77%	1.19	7208.4	15.30	3.24	21.2%	2.8%
بنك أبوظبي الأول	45.0	15.120	7.23%	1.39	3339.7	13.75	1.82	13.2%	1.6%
بنك قطر الوطني	48.8	19.340	-0.82%	1.25	2492.6	12.96	2.66	20.5%	1.6%
البنك الأهلي التجاري	37.9	47.350	-1.04%	1.28	2621.0	13.32	2.46	18.5%	2.4%
اتصالات	38.9	16.440	-3.18%	0.76	1147.7	16.60	3.18	19.2%	6.9%
صناعات قطر	17.1	10.370	-22.39%	1.23	1234.6	12.47	1.77	14.2%	13.6%
سامبا	17.2	32.200	2.55%	1.26	2301.4	11.67	1.53	13.1%	2.4%
السعودية للكهرباء	22.2	20.020	32.23%	0.71	1628.2	47.47	1.13	2.4%	0.4%
بنك الرياض	19.3	24.080	21.49%	1.06	2923.5	15.32	1.96	12.8%	2.1%
معادن	13.4	40.700	-17.44%	1.17	914.0	27.10	1.79	6.6%	1.9%
الإمارات دبي الوطني	21.7	12.600	47.45%	1.24	2435.1	7.93	1.46	18.4%	2.0%
ساب	18.4	33.550	2.76%	1.24	1889.3	13.97	2.13	15.3%	2.8%
المراعي	13.0	48.700	1.46%	0.99	615.2	24.24	3.50	14.4%	6.2%
مصرف الإمارات الإسلامي	14.8	9.990	0.00%	0.34	0.1	58.70	7.52	12.8%	1.6%
بنك أبوظبي التجاري	14.4	7.610	-6.74%	0.95	3504.5	10.94	1.84	16.8%	1.7%
السعودي الفرنسي	11.0	34.250	9.08%	1.09	1550.6	12.48	1.34	10.7%	1.7%
ينساب	7.6	50.900	-20.22%	0.84	743.8	11.86	1.66	14.0%	12.7%
إزدان القابضة	4.6	0.635	-51.08%	1.27	11181.1	38.83	0.54	1.4%	0.9%
المصرف	9.7	15.060	-0.92%	1.08	782.8	12.92	2.31	17.9%	1.8%
بنك الإنماء	9.6	24.060	4.70%	1.03	10563.4	14.34	1.69	11.8%	2.1%
البنك العربي الوطني	10.9	27.350	28.61%	1.13	1240.5	12.39	1.55	12.5%	1.9%
بنك دبي الإسلامي	9.6	5.350	7.00%	0.74	5132.9	7.17	1.46	20.4%	2.2%
سافكو	8.2	74.000	-4.02%	0.77	420.2	17.74	3.90	22.0%	18.3%
إعمار العقارية	7.8	3.990	-3.39%	1.36	8242.1	4.68	0.59	12.6%	5.5%
جبل عمر	5.9	23.680	-31.16%	0.81	729.7	113.57	2.25	2.0%	0.7%
المملكة القابضة	7.5	7.560	-3.08%	0.57	229.9	41.10	1.00	2.4%	1.5%
الريان	8.1	3.950	-5.23%	0.97	3687.7	13.91	2.23	16.0%	2.2%

المصدر: سوق مسقط للأوراق المالية، بلومبيرغ  
nm: غير متطابق

صافي قيمة الأصول للوحدة الواحدة  
10 ديسمبر 2019  
0.986 ر.ع.

## صندوق أوبار للأسواق الخليجية

### أوبار كابيتال ش.م.ع.م (U Capital)



الموقع الإلكتروني: [www.u-capital.net](http://www.u-capital.net)  
مركز أعمال أومنيفيست  
بناء رقم 95، طريق رقم 501، مرتفعات المطار، سلطنة عمان  
الهاتف: +968 2494 9000  
الفاكس: +968 2494 9009  
البريد الإلكتروني: [research@u-capital.net](mailto:research@u-capital.net)



إخلاء المسؤولية: تم إعداد هذا التقرير بواسطة أوبار كابيتال ش.م.ع.م. (U Capital) بناء على معلومات متاحة للجمهور. وعلى الرغم من الحرص الشديد على أن تكون المعلومات الواردة في التقرير صحيحة أو غير مضللة في وقت النشر إلا أن أوبار كابيتال و/أو موظفيها لا يتحملون مسؤولية عدم دقة أو كفاية المعلومات الواردة في هذا التقرير