

## تقرير "اوبار كابيتال" الشهري للأسواق المالية

التاريخ: 31-Aug-20

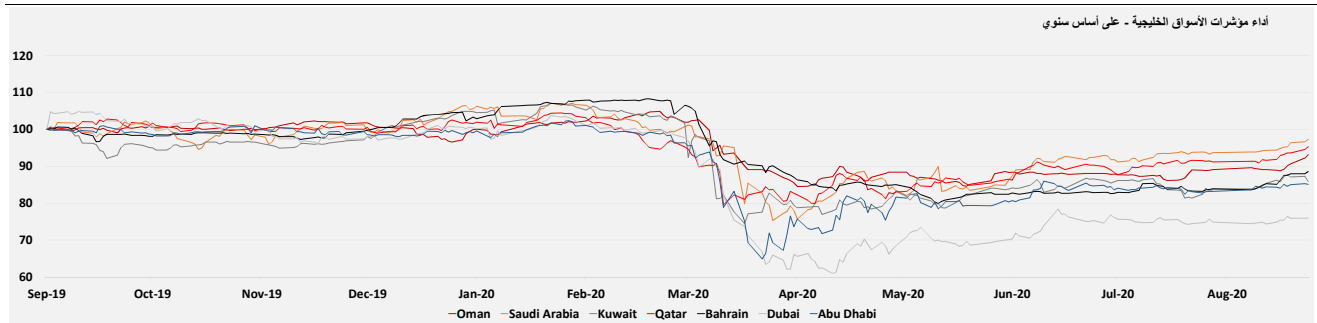
مؤشرات أسواق الأسهم الخليجية	الإغلاق الحالي	الإغلاق السابق	التغيير	الشهر/اليوم	السنة/اليوم	مكرر الربحية	مكرر القيمة الدفترية
سوق مسقط للأوراق المالية	3,771.89	3,568.10	203.79	5.71%	-5.26%	11.2	0.76
السوق المالية السعودية	8,000.56	7,459.21	541.35	7.26%	-4.58%	29.2	1.95
سوق الكويت للأوراق المالية	5,294.29	4,968.23	326.06	6.56%	-15.73%	28.1	1.32
بورصة قطر	9,845.17	9,368.17	477.00	5.09%	-5.57%	16.0	1.48
بورصة البحرين	1,380.89	1,290.57	90.33	7.00%	-14.24%	12.9	0.86
سوق دبي المالي	2,245.29	2,050.77	194.52	9.49%	-18.79%	8.5	0.79
سوق أبوظبي للأوراق المالية	4,519.32	4,304.74	214.59	4.98%	-10.96%	16.5	1.30

أسعار السلع	السعر	الشهر/اليوم	السنة/اليوم
خام برنت الأجل للبرميل	46.48	6.00%	-24.57%
خام غرب تكساس الأجل للبرميل	43.52	8.07%	-28.73%
خام عمان الأجل للبرميل	45.74	6.79%	-32.16%
الذهب للأوقية	1,966.37	-0.48%	29.60%
الفضة للأوقية	27.86	14.25%	56.08%
بلاتينيوم للأوقية	933.94	3.18%	-3.38%
النحاس طن متري	6,667.00	2.93%	7.99%
الألمنيوم طن متري	1,800.00	4.41%	-0.55%
الرصاصة طن متري	1,972.50	5.59%	2.36%
الزنك طن متري	2,515.00	11.95%	10.70%
النيكل طن متري	15,367.00	12.50%	9.57%

الأسواق العالمية	المدينة	القيمة	الشهر/اليوم	السنة/اليوم
أوروبا				
فايننشال تايمز	انجلترا	5,963.57	1.12%	-20.93%
داكس	المانيا	13,095.57	6.35%	-1.16%
كاك 40	فرنسا	5,040.43	5.37%	-15.68%
الولايات المتحدة الأمريكية				
داو جونز	الولايات المتحدة	28,653.87	8.42%	0.40%
أس أند بي 500	الولايات المتحدة	3,508.01	7.24%	8.58%
ناسداك	الولايات المتحدة	11,695.63	8.84%	30.35%
آسيا الباسيفيكية				
نيكي 225	اليابان	23,139.76	6.59%	-2.18%
هانج سينج	هونغ كونج	25,177.05	2.37%	-10.69%
مؤشرات الاسواق العربية				
البورصة المصرية	مصر	11,437.96	7.91%	-18.08%
بورصة عمان	الاردن	-	-	-
سوق فلسطين للأوراق المالية	فلسطين	-	-	-
بورصة بيروت	لبنان	763.81	-4.01%	-21.80%
إم اس سي آي				
إم اس سي آي	البحرين	90.29	20.19%	-17.93%
إم اس سي آي	الكويت	636.71	8.39%	-14.26%
إم اس سي آي	عمان	480.79	9.97%	-4.90%
إم اس سي آي	قطر	773.34	4.90%	-7.69%
إم اس سي آي	الإمارات	288.09	8.89%	-13.98%
إم اس سي آي	الأسواق الخليجية	445.69	7.45%	-11.90%

أعداد صرف العملات	الرمز	الدولار مقابل العملة	العملة مقابل الدولار
العملة			
اليورو	EUR	1.192	0.839
الجنيه الأسترالي	GBP	1.332	0.751
الين الياباني	JPY	0.009	105.932
اليوان الينميني الصيني	CNH	0.146	6.849
الروبية الهندية	INR	0.014	73.562
الروبل الروسي	RUB	0.604	1.656
الدولار الكندي	CAD	0.765	1.307
الدولار الأسترالي	AUD	0.736	1.359

(ملاحظة: الأسواق العالمية مغلقة بوي السبت والاحد) المصدر: بلومبرغ - الساعة الرابعة بتوقيت مسقط

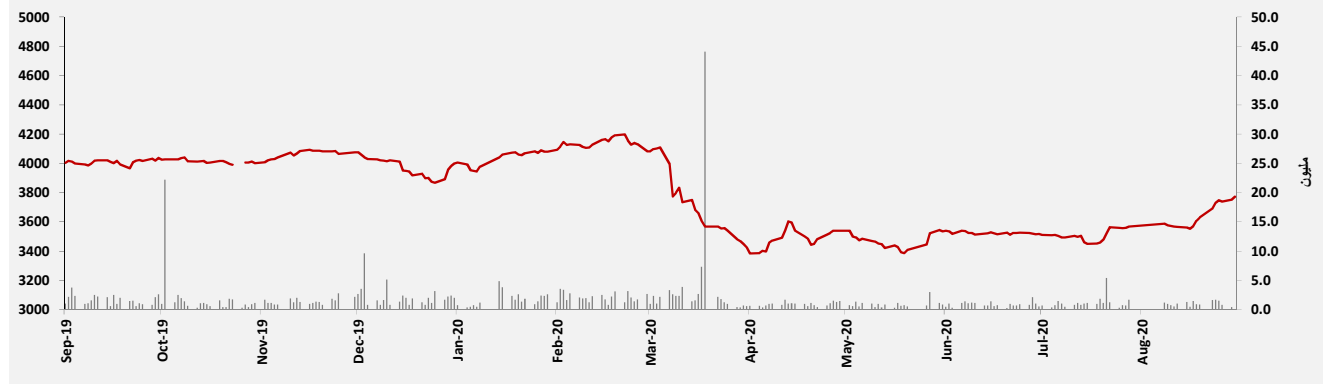


سوق مسقط للأوراق المالية

ملخص مؤشرات السوق

	التغير منذ بداية السنة	التغير منذ بداية الشهر	الإغلاق السابق	الإغلاق الحالي	
مؤشر سوق مسقط 30	-5.26%	5.71%	3,568.10	3,771.89	مؤشر العائد الكلي
مجموع التداولات (000)	1.19%	5.71%	4,062.16	4,294.17	مؤشر قطاع المال
قيم التداولات (000) ر.ع		6.09%	191,367	203,030	مؤشر قطاع الصناعة
المؤشرات الفرعية		-3.26%	30,707	29,705	مؤشر قطاع الخدمات
مؤشر قطاع المال	-3.52%	7.35%	5,706.39	6,125.98	مؤشر سوق مسقط المتوافق مع الشريعة
مؤشر قطاع الصناعة	-4.89%	1.35%	3,947.28	4,000.63	
مؤشر قطاع الخدمات	-16.74%	2.63%	1,538.51	1,579.00	
	-2.11%	0.72%	521.05	524.78	

مؤشر سوق مسقط 30 وأحجام التداولات



التداول بالجنسية - شراء	القيمة	النسبة
ريال عماني	24,826,215.0	84%
عمانيون	1,046,667.5	4%
خليجيون	279,852.6	1%
عرب	3,552,484.7	12%
أخرى		

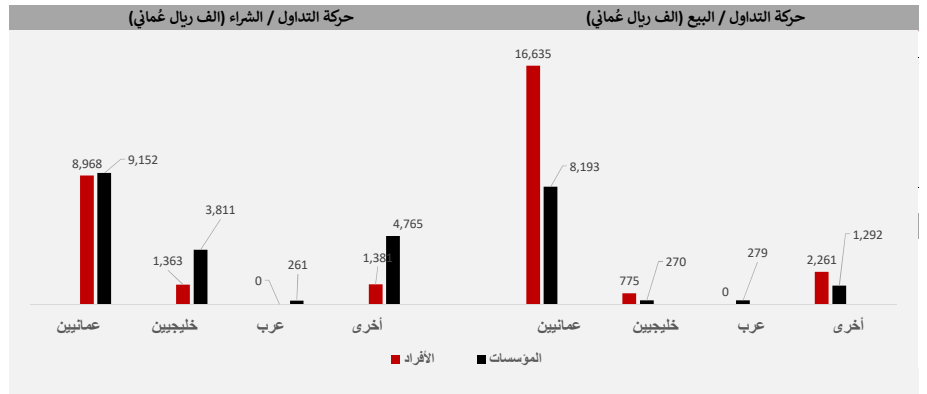
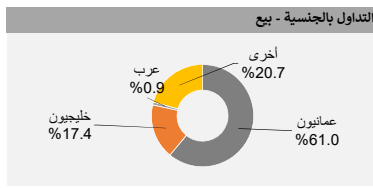
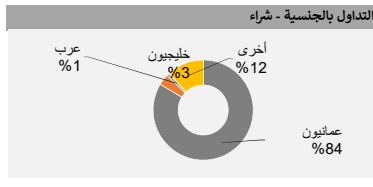
الأكثر نشاطاً بالقيمة	السعر	نسبة التغير
الشركات	ر.ع	%
بنك عمان العربي	0.213	26.3%
بنك مسقط	0.400	23.7%
عمانتل	0.620	23.1%
الخليجية لخدمات الإستثمار	0.070	19.2%
البنك الوطني العماني	0.179	15.1%

الأسهم الأكثر ارتفاعاً	السعر	نسبة التغير
الشركات	ر.ع	%
عمان والإمارات للاستثمار القابضة	0.048	26.3%
العمانية للاستثمارات التعليمية	0.240	23.7%
الحسن الهندسية	0.016	23.1%
المها لتسويق المنتجات النفطية	0.596	19.2%
بنك صحار	0.107	15.1%

التداول بالجنسية - بيع	القيمة	النسبة
ريال عماني	18,120,475.0	61%
عمانيون	5,175,896.3	17%
خليجيون	262,867.8	1%
عرب	6,145,980.8	21%
أخرى		

الأكثر نشاطاً بالكمية	السعر	نسبة التغير
الشركات	ر.ع	%
بنك عمان العربي	0.213	-19.8%
الخليجية لخدمات الإستثمار	0.070	-17.5%
عمان والإمارات للاستثمار القابضة	0.048	-9.8%
جلفار للهندسة والمقاولات	0.053	-7.9%
بنك اتش اس بي سي عمان	0.098	-2.9%

الأسهم الأكثر انخفاضاً	السعر	نسبة التغير
الشركات	ر.ع	%
أكوا باور بركاء	0.478	-19.8%
اعلاف ظفار	0.099	-17.5%
التأمين العربية فالكون	0.092	-9.8%
النهضة للخدمات	0.350	-7.9%
اومنتيست	0.334	-2.9%



السوق المالية السعودية - تداول

ملخص مؤشرات السوق

التغير منذ بداية السنة	التغير منذ بداية الشهر	الإغلاق السابق	الإغلاق الحالي	
-4.19%	7.26%	7,459.21	8,000.56	السوق المالية السعودية
	14.68%	5,666	6,497	مجموع التداولات (مليون)
	29.77%	111,393	144,559	قيم التداولات (مليون) ر.س
				المؤشرات الفرعية - مختارة
28.85%	4.94%	5,325.66	5,588.72	إنتاج الأغذية
-13.26%	4.43%	3,954.09	4,129.28	الخدمات التجارية والمهنية
-3.77%	5.93%	4,681.43	4,958.84	المواد الأساسية
-2.76%	8.08%	3,940.31	4,258.85	النقل
-1.39%	6.34%	5,034.70	5,353.74	الطاقة
-19.22%	2.20%	3,470.58	3,547.05	المرافق العامة
19.98%	15.24%	3,662.57	4,220.80	السلع طويلة الاجل
-1.43%	9.34%	3,548.52	3,879.92	الخدمات الاستهلاكية
-3.74%	24.25%	7,255.94	9,015.45	الإعلام
-11.59%	10.02%	6,475.97	7,124.68	البنوك
9.86%	10.61%	3,282.75	3,630.89	الاستثمار والتمويل
17.52%	4.43%	5,068.29	5,292.89	التأمين
-7.73%	7.79%	2,666.12	2,873.70	إدارة وتطوير العقارات
-0.89%	-0.39%	6,363.45	6,338.56	الاتصالات
2.33%	13.04%	6,945.21	7,850.79	تجزئة السلع الكمالية
50.82%	5.08%	9,556.16	10,041.25	تجزئة الأغذية
30.64%	5.46%	4,607.66	4,859.30	الرعاية الصحية
31.19%	14.03%	4,135.89	4,716.36	الدوية
-6.37%	3.26%	3,807.09	3,931.20	الصناديق العقارية المتداولة

مؤشر تداول وقيم التداولات

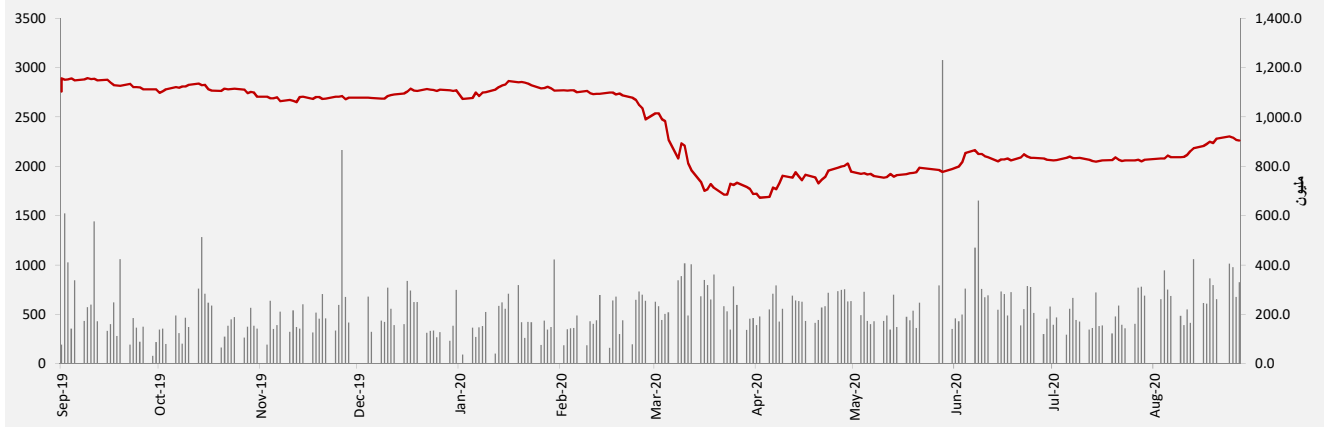


القيمة السوقية للسوق		السعر		القيمة		الأكثر نشاطاً بالقيمة		نسبة التغير		السعر		الأهم الأكثر ارتفاعاً	
مليار	دولار أمريكي	ر.س.	مليون ر.س.	الشركات	الشركات	%	ر.س.	ر.س.	الشركات	الشركات	ر.س.	ر.س.	الشركات
8,894.0	2,401.4	65.70	5,795	مصرف الراجحي	76.90	109.3%	76.90	76.90	المصافي	76.90	76.90	76.90	المصافي
		8.15	5,527	دار الأركان	45.50	70.4%	45.50	45.50	اللجين	45.50	45.50	45.50	اللجين
		35.15	5,418	أرامكو السعودية	36.90	64.1%	36.90	36.90	الأسمك	36.90	36.90	36.90	الأسمك
		36.90	4,509	الأسمك	35.05	50.6%	35.05	35.05	تهامه للإعلان	35.05	35.05	35.05	تهامه للإعلان
		76.90	4,229	المصافي	24.78	45.8%	24.78	24.78	شركة الباحة للإستثمار والتنمية	24.78	24.78	24.78	شركة الباحة للإستثمار والتنمية
القيمة		السعر		الأكثر نشاطاً بالكمية		نسبة التغير		السعر		الأهم الأكثر إنخفاضاً		الشركات	
مليون	ر.س.	ر.س.	مليون	الشركات	الشركات	%	ر.س.	ر.س.	الشركات	الشركات	ر.س.	ر.س.	الشركات
8.15	704	8.15	704	دار الأركان	37.20	-1.8%	37.20	37.20	البحري	37.20	37.20	37.20	البحري
15.64	270	15.64	270	بنك الإنماء	81.50	-1.0%	81.50	81.50	الخطوط السعودية - تموين	81.50	81.50	81.50	الخطوط السعودية - تموين
13.22	187	13.22	187	بنك الجزيرة	80.80	-0.9%	80.80	80.80	الشركة التعاونية للتأمين	80.80	80.80	80.80	الشركة التعاونية للتأمين
35.15	159	35.15	159	أرامكو السعودية	38.50	-0.8%	38.50	38.50	أكسا للتأمين	38.50	38.50	38.50	أكسا للتأمين
36.90	155	36.90	155	الأسمك	27.20	-0.5%	27.20	27.20	اتحاد الاتصالات	27.20	27.20	27.20	اتحاد الاتصالات

المصدر: بلومبيرغ

التغير منذ بداية السنة	التغير منذ بداية الشهر	الإغلاق السابق	الإغلاق الحالي	
-18.79%	9.49%	2,050.77	2,245.29	مؤشر سوق دبي المالي
	26.23%	5,347	6,750	مجموع التداولات (مليون)
	57.47%	4,538	7,146	قيم التداولات (مليون) درهم
				المؤشرات الفرعية
-20.11%	13.68%	2,598.92	2,769.86	العقارات والإنشاءات الهندسية
-8.45%	7.27%	1,943.48	2,209.37	البنوك
7.53%	9.11%	1,911.58	2,050.57	الاستثمار والخدمات المالية
-30.41%	-1.95%	1,695.58	1,850.08	التأمين
7.79%	3.53%	79.37	77.82	السلع الاستهلاكية
0.00%	0.00%	556.55	576.21	الخدمات
-4.89%	3.35%	98.41	98.41	الصناعة
-13.93%	6.04%	857.47	886.16	الاتصالات
-13.93%	6.04%	648.34	687.47	النقل

مؤشر سوق دبي المالي وقيم التداولات



القيمة السوقية للسوق		القيمة		الأسهم الأكثر ارتفاعاً	
مليار	دولار أمريكي	مليون درهم	درهم	السعر	نسبة التغير
243.8	65.8	2,355	10.80	0.53	25.9%
		900	2.88	10.80	22.2%
		891	0.31	0.76	20.3%
		498	0.67	1.42	18.3%
		389	4.10	0.69	16.6%

القيمة		الأسهم الأكثر انخفاضاً	
مليون	درهم	السعر	نسبة التغير
2,754	0.31	0.67	-47.3%
539	0.67	0.33	-14.4%
516	0.30	0.16	-7.0%
447	0.62	0.32	-5.0%
354	0.70	0.13	-4.4%

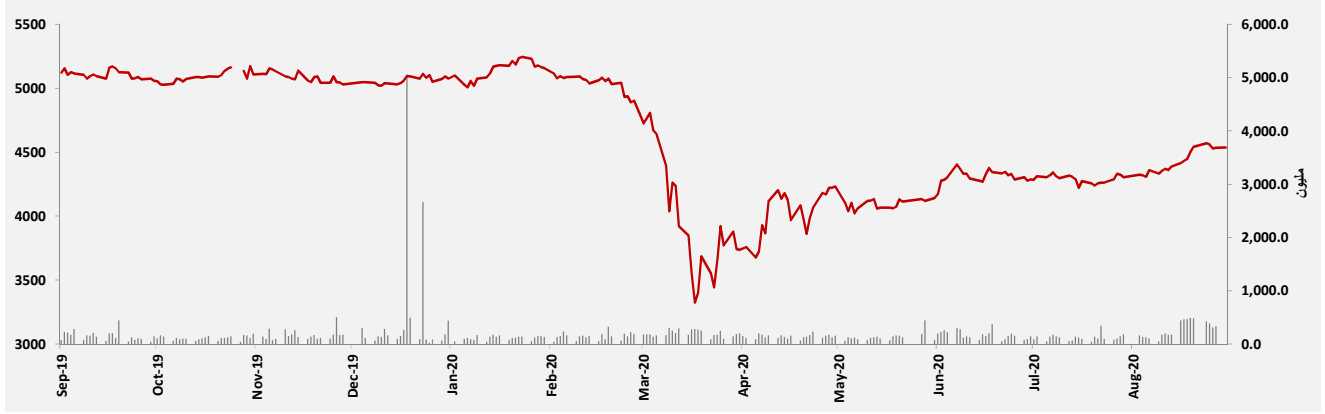
المصدر: بلومبيرغ

مؤشر سوق أبوظبي للأوراق المالية

ملخص مؤشرات السوق

التغير منذ بداية السنة	التغير منذ بداية الشهر	الإغلاق السابق	الإغلاق الحالي	
-10.96%	4.98%	4,304.74	4,519.32	مؤشر سوق أبوظبي للأوراق المالية
	55.51%	1,501	2,335	مجموع التداولات (مليون)
	139.85%	2,653	6,364	قيم التداولات (مليون) درهم
				المؤشرات الفرعية
-24.53%	5.22%	7,189.38	7,564.45	البنوك
1.22%	-0.48%	4,122.65	4,102.83	الإتصالات
66.77%	10.13%	6,110.96	6,730.00	الخدمات الاستهلاكية
1.74%	6.27%	1,797.90	1,910.56	التأمين
7.22%	11.38%	1,233.51	1,373.94	الصناعة
104.71%	15.79%	2,406.15	2,786.07	الاستثمار والخدمات المالية
5.01%	3.51%	1,662.23	1,720.65	الطاقة
-2.65%	3.90%	2,468.55	2,564.94	الخدمات
-6.22%	16.41%	2,674.17	3,113.13	التطوير العقاري

مؤشر سوق أبوظبي للأوراق المالية وقيم التداولات



القيمة السوقية للسوق		السعر		الأكثر نشاطاً بالقيمة		نسبة التغير		السهم الأكثر ارتفاعاً	
مليار	دولار أمريكي	مليون درهم	درهم	الشركات	الشركات	%	درهم	الشركات	الشركات
679.6	183.5	1,340	2.03	شركة الدار العقارية	شركة أركان لمواد البناء	51.4%	0.56	شركة أركان لمواد البناء	شركة أركان لمواد البناء
		1,288	11.46	بنك أبوظبي الأول	شركة الجرافات البحرية الوطنية	31.6%	5.00	شركة الجرافات البحرية الوطنية	شركة الجرافات البحرية الوطنية
		1,216	37.90	الشركة العالمية القابضة لزراعة الأسماك	سوداتل	28.8%	0.35	سوداتل	سوداتل
		643	5.54	بنك أبوظبي التجاري	شركة أبوظبي الوطنية للتأمين	22.2%	3.85	شركة أبوظبي الوطنية للتأمين	شركة أبوظبي الوطنية للتأمين
		360	16.56	اتصالات	شركة أبوظبي لبناء السفن	17.9%	2.64	شركة أبوظبي لبناء السفن	شركة أبوظبي لبناء السفن
القيمة		السعر		الأكثر نشاطاً بالكمية		نسبة التغير		السهم الأكثر انخفاضاً	
مليون	درهم	مليون	درهم	الشركات	الشركات	%	درهم	الشركات	الشركات
687	2.03	687	2.03	شركة الدار العقارية	بنك الاستثمار	-11.5%	0.43	بنك الاستثمار	بنك الاستثمار
282	0.37	282	0.37	منازل	شركة الخليج للمشاريع الطبية	-11.1%	2.33	شركة الخليج للمشاريع الطبية	شركة الخليج للمشاريع الطبية
251	0.39	251	0.39	شركة إشراق العقارية	البنك التجاري الدولي	-9.6%	0.68	البنك التجاري الدولي	البنك التجاري الدولي
183	1.47	183	1.47	شركة أبوظبي الوطنية للطاقة	شركة اسمنت الخليج	-6.8%	0.35	شركة اسمنت الخليج	شركة اسمنت الخليج
120	5.54	120	5.54	بنك أبوظبي التجاري	شركة الشارقة للتأمين	-5.0%	2.11	شركة الشارقة للتأمين	شركة الشارقة للتأمين

المصدر: بلومبيرغ

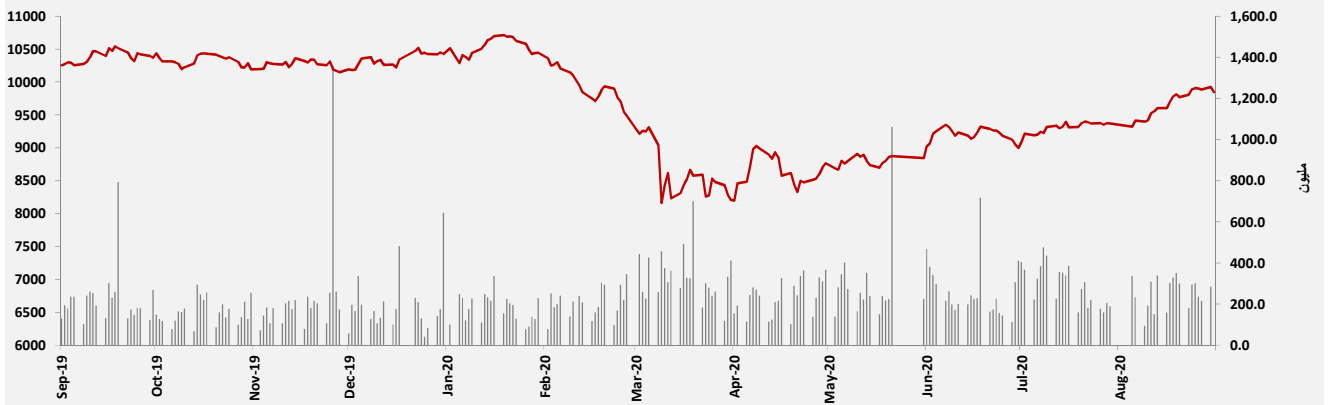


مؤشر بورصة قطر

ملخص مؤشرات السوق

التغير منذ بداية السنة	التغير منذ بداية الشهر	الإغلاق السابق	الإغلاق الحالي	
-5.57%	5.09%	9,368.17	9,845.17	مؤشر بورصة قطر
	-12.43%	6,578	5,761	مجموع التداولات (مليون)
	3.18%	10,900	11,246	قيم التداولات (مليون) ر.ق
				مؤشرات أخرى
-1.34%	5.09%	18,010.00	18,927.01	مؤشر بورصة قطر للعائد الإجمالي
2.81%	8.03%	3,759.96	4,061.97	مؤشر بورصة قطر الريان الإسلامي
-1.65%	4.27%	2,923.17	3,048.07	مؤشر بورصة قطر لجميع الأسهم
-2.51%	1.16%	4,067.19	4,114.46	مؤشر بورصة قطر لقطاع البنوك والخدمات المالية
0.90%	13.24%	2,612.37	2,958.37	مؤشر بورصة قطر لقطاع الصناعات
11.27%	-0.71%	2,863.69	2,843.46	مؤشر بورصة قطر لقطاع النقل
7.93%	7.33%	1,573.67	1,689.09	مؤشر بورصة قطر لقطاع العقارات
-21.84%	4.99%	2,035.82	2,137.41	مؤشر بورصة قطر لقطاع التأمين
1.71%	-0.19%	912.06	910.29	مؤشر بورصة قطر لقطاع الاتصالات
-5.12%	10.30%	7,437.89	8,203.84	مؤشر بورصة قطر لقطاع البضائع والخدمات الاستهلاكية

مؤشر بورصة قطر وقيم التداولات



القيمة السوقية للسوق		السعر		الأكثر نشاطاً بالقيمة		نسبة التغير		السهم الأكثر ارتفاعاً	
مليار	دولار أمريكي	ر.ق.	مليون ر.ق.	الشركات	ر.ق.	%	ر.ق.	الشركات	
ريال قطري	143.4	817	18.000	الوطني	0.645	41.8%	0.645	السلام العالمية	
521.9		498	0.985	قطر لصناعة الألمنيوم (قامكو)	1.207	37.8%	1.207	مزايا قطر	
		489	2.550	الطبية	9.860	26.1%	9.860	صناعات قطر	
		435	1.207	مزايا قطر	0.930	20.9%	0.930	أعمال	
		434	4.170	الريان	4.549	17.7%	4.549	الإسلامية القابضة	

الكمية		السعر		الأكثر نشاطاً بالكمية		نسبة التغير		السهم الأكثر إنخفاضاً	
مليون	ر.ق.	ر.ق.	مليون ر.ق.	الشركات	ر.ق.	%	ر.ق.	الشركات	
740	0.579	2.121	-3.2%	مجموعة استثمار القابضة	2.121	-3.2%	2.121	المستثمرين	
714	0.645	2.724	-2.7%	السلام العالمية	2.724	-2.7%	2.724	ناقلات	
527	0.985	1.640	-2.7%	قطر لصناعة الألمنيوم (قامكو)	1.640	-2.7%	1.640	الخليج الدولية	
427	1.207	6.601	-1.5%	مزايا قطر	6.601	-1.5%	6.601	أوريدو	
413	1.058	1.401	-1.3%	الإجارة القابضة	1.401	-1.3%	1.401	إزدان القابضة	

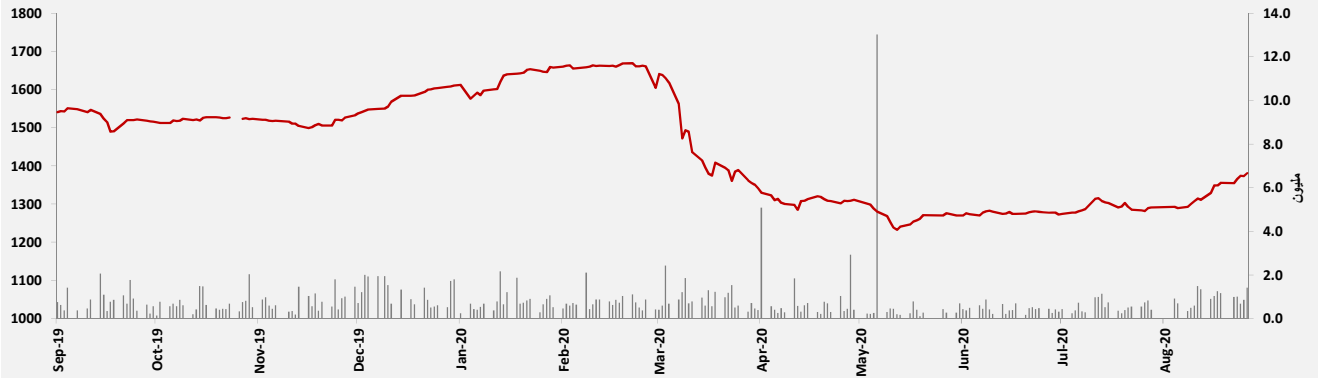
المصدر: بلومبيرغ

## مؤشر بورصة البحرين

ملخص مؤشرات السوق

التغير منذ بداية السنة	التغير منذ بداية الشهر	التغير اليومي	الإغلاق السابق	الإغلاق الحالي	
-14.24%	7.00%		1,290.57	1,380.89	مؤشر بورصة البحرين
	-22.56%		198	154	مجموع التداولات (مليون)
	9.61%		30	33	قيم التداولات (مليون) ب.د.
					مؤشرات أخرى
-17.59%	10.08%		2,955.41	3,253.39	البنوك
-6.68%	-0.40%		2,188.75	2,180.09	الفنادق والسياحة
-8.18%	19.39%		518.38	618.92	الصناعة
-0.25%	-1.13%		1,471.21	1,454.60	التأمين
-0.49%	2.76%		1,394.17	1,432.64	الاستثمار
-16.74%	0.16%		584.93	585.88	الخدمات

## مؤشر بورصة البحرين وقيم التداولات



القيمة السوقية للسوق	مليار
دينار بحريني	21.0
دولار أمريكي	7.9

القيمة	السعر	الأكثر نشاطاً بالقيمة
دينار بحريني مليون	دينار بحريني	الشركات
10	0.730	البنك الأهلي المتحد ش.
4	0.383	المنيموم البحرين ش.م.ب
3	0.422	شركة البحرين للاتصالات
1	0.500	بنك البحرين والكويت ش
0	0.624	بنك البحرين الوطني ش.

السهم الأكثر ارتفاعاً	السعر	نسبة التغير
الشركات	دينار بحريني	%
شركة استيراد الاستثمارية ش.م.ب	0.207	53.3%
المنيموم البحرين ش.م.ب	0.383	20.1%
البنك الأهلي المتحد ش.م.ب	0.730	17.4%
اي بي ام تريمينالز بحرين	1.400	8.1%
بنك البحرين والكويت ش.م.ب	0.500	7.3%

الكمية	السعر	الأكثر نشاطاً بالكمية
مليون	دينار بحريني	الشركات
15	0.730	البنك الأهلي المتحد ش.
11	0.383	المنيموم البحرين ش.م.ب
6	0.422	شركة البحرين للاتصالات
3	0.074	مصرف السلام
3	0.037	المصرف الخليجي التجارز

السهم الأكثر إنخفاضاً	السعر	نسبة التغير
الشركات	دينار بحريني	%
شركة ناس ش.م.ب	0.066	-22.4%
شركة البحرين للتسهيلات التجارية ش	0.500	-16.7%
البحرين للسينما	0.513	-10.0%
بنك الإثمار ش.م.ب	0.039	-9.3%
مجموعة تراكوش ش.م.ب	0.279	-6.7%

المصدر: بلومبيرغ



الرجاء متابعتنا على حساباتنا في وسائل التواصل الإجتماعي:



أوبار كابيتال ش.م.ع.م (U Capital)

www.u-capital.net  
مركز أعمال أومنيبيست  
بناء رقم 95، طريق رقم 501، مرتفعات المطار، سلطنة عمان  
+الهاتف: 968 24949000  
+الفاكس: 968 24949099  
research@u-capital.net

#### إخلاء المسؤولية

تم إعداد هذا التقرير بواسطة أبحاث أوبار كابيتال ش.م.ع.م (U Capital) لأغراض توفير المعلومات فقط. وتحت أي ظرف لا يجوز استخدام هذا التقرير كتوصية ولا يجوز اعتباره عرضاً لبيع أو شراء أي أوراق مالية. ومع حرصنا الشديد على أن تكون المعلومات الواردة في التقرير صحيحة أو غير مضللة في وقت النشر إلا أننا في نفس الوقت لا نؤكد دقتها أو اكتمالها. وبناءً عليه يجب ألا يعتمد عليها بشكل كامل. كما لا تتحمل شركة أوبار كابيتال ش.م.ع.م بأية حال من الأحوال أي مسؤولية مباشرة أو غير مباشرة عن أي خسارة تنتج عن أي استخدام لهذا التقرير أو محتوياته. هذا ولا يجوز إعادة نسخ هذا التقرير أو توزيعه أو نشره بواسطة أي متلقي لأي غرض من الأغراض.