

تاريخ التقرير: 2015/10/28

رقم التقرير: 1439

تقرير "العربي" اليومي لسوق مسقط للأوراق المالية

كما في

صندوق عُمان العربي للأسواق الخليجية

22 أكتوبر 2015

ر.ع.

1.010

صافي قيمة الأصول للوحدة الواحدة



صندوق عُمان العربي للأسواق الخليجية

Oman AI Arabi GCC Markets Fund

للإستفادة من خبراتنا  
Benefit from our expertise

ملخص السوق	الحالي	السابق	التغير	اليوم/ اليوم	الشهر/ اليوم	السنة/ اليوم
				%	%	%
مؤشر العربي عُمان 20	1,143.32	1,143.41	(0.09)	(0.01)	3.40	(0.05)
مؤشر العربي خليجي 50	1,108.02	1,132.62	(24.60)	(2.17)	(0.81)	(7.64)
مؤشر العربي للشرق الأوسط وشمال افريقيا 200	1,010.91	1,029.39	(18.48)	(1.80)	(1.44)	(9.81)
مؤشر سوق مسقط المتوافق مع الشريعة	911.85	913.65	(1.80)	(0.20)	1.09	(5.63)
مؤشر سوق مسقط 30	5,933.26	5,937.91	(4.65)	(0.08)	2.52	(6.46)
الأسهم المتداولة (بالآلاف)	11,599	27,366	(15,767.46)	(57.62)		
القيمة المتداولة (بالآلاف ريال عماني)	2,274	3,629	(1,354.72)	(37.33)		

## التعليق على حركة السوق:

أغلق مؤشر سوق مسقط للأوراق المالية عند مستوى 5,933.26 نقطة، بنسبة انخفاض 0.08% مقارنة باغلاق التداول لليوم السابق و من بين 39 سهماً تم تداولها هذا اليوم أغلق 3 سهماً في المنطقة الخضراء وأغلق 14 في المنطقة الحمراء بينما بقي 22 دون تغيير. وخلال اليوم تم تداول 11.6 مليون سهم بقيمة إجمالية بلغت 2.3 مليون ريال عماني. ومن بين القطاعات، أغلق القطاع المالي عند مستوى 7,306.04 نقطة و قطاع الصناعة 7,320.66 نقطة و قطاع الخدمات عند مستوى 3,279.61 نقطة. و بنسبة تغيير 0.27%، -0.24%، -0.02% على التوالي.

الأكثر ارتفاعاً	السعر	التغير	نسبة التغير	الأكثر نشاطاً بالقيمة	السعر	القيمة	الحصة من السوق	القيمة السوقية لشركات سوق مسقط
الشركات	ر.ع.	ر.ع.	%	الشركات	ر.ع.	الآلاف ر.ع.		مليار
نسيج عمان القابضة	0.368	0.018	5.14	بنك مسقط	0.536	368	16.20%	دولار أمريكي
أريد	0.764	0.004	0.53	النهضة للخدمات	0.175	275	12.07%	ريال عماني
الوطنية لمنتجات الألمنيوم	0.231	0.001	0.44	أريد	0.764	260	11.45%	20.60
-	-	-	-	بنك نزوى	0.080	242	10.64%	7.98
-	-	-	-	الأنوار القابضة	0.184	198	8.72%	

الأكثر انخفاضاً	السعر	التغير	نسبة التغير	الأكثر نشاطاً بالكمية	السعر	الكمية	الحصة من السوق	عدد الشركات
الشركات	ر.ع.	ر.ع.	%	الشركات	ر.ع.	بالآلاف		المرتفعة
الحسن الهندسية	0.086	(0.005)	(5.50)	بنك نزوى	0.080	3,025	26.08%	المستقرة
بنك العز الإسلامي	0.075	(0.002)	(2.60)	النهضة للخدمات	0.175	1,567	13.51%	المنخفضة
العمانية المتحدة للتأمين	0.255	(0.005)	(1.92)	الأنوار القابضة	0.184	1,080	9.32%	المرتفعة
مؤسسة خدمات الموانئ	0.160	(0.003)	(1.84)	بنك العز الإسلامي	0.075	840	7.24%	22
الأسماك العمانية	0.057	(0.001)	(1.72)	بنك مسقط	0.536	687	5.93%	14
								3

## أهم الاعلانات

تاريخ الحدث	اسم الشركة	الحدث	التفصيل
28 أكتوبر 2015	سببوكورب صلالة	اجتماع مجلس الإدارة	إقترح المجلس على توزيع أرباح نقدية مرحلية بقيمة 92 بيضة للسهم للمساهمين المسجلين لدى شركة مسقط للمقاصة والإيداع ش.م.ع.م بتاريخ 24 نوفمبر 2015م.

القطاعات	الرمز	عدد الشركات	المؤشر الحالي	المؤشر السابق	النقاط اليوم/ اليوم	النقاط الشهر/ اليوم	النقاط السنة/ اليوم
	بloomberg				%	%	%
القطاع المالي	BKINV	16	7,306.04	7,325.58	(0.27)	412	(5.24)
قطاع الصناعة	INDSI	6	7,320.66	7,338.63	(0.24)	15	(12.49)
قطاع الخدمات	SINSI	8	3,279.61	3,280.17	(0.02)	54	(5.63)

المؤشرات الرئيسية - القطاعات	معامل بيتا	الاسبوع 52-	مضاعف أرباح	السعر الى القيمة
		الأعلى	السهم (مرة)	الدفترية (مرة)
مؤشر سوق مسقط		7,139.39	11.03	1.78
القطاع المالي	1.16	8,608.64	4.15	1.31
قطاع الصناعة	0.70	9,725.60	13.62	2.14
قطاع الخدمات	0.57	3,731.68	11.35	2.21

نسبة السيولة الداخلة والخارجة للمؤشر وللشركات		
% السيولة الداخلة	% السيولة الخارجة	
43%	57%	لمؤشر سوق مسقط 30
النسبة الداخلة	النسبة الخارجة	لأعلى اربع شركات:
368.4	86%	بنك مسقط
274.5	48%	النهضة للخدمات
260.4	1%	أريد
242.0	83%	بنك نزوى

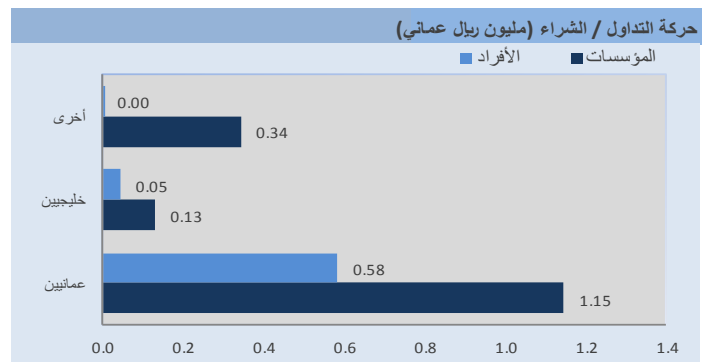
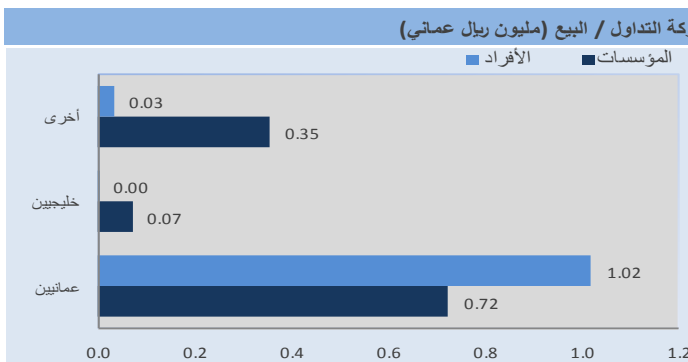
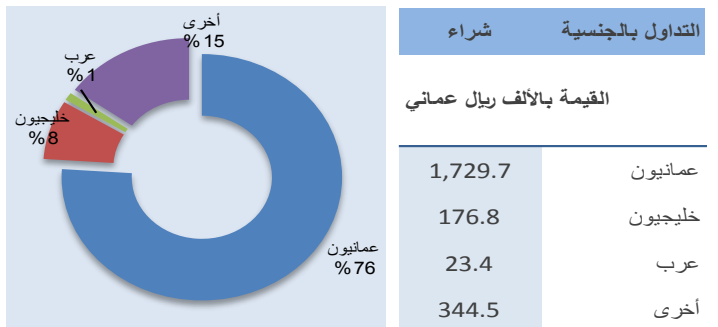
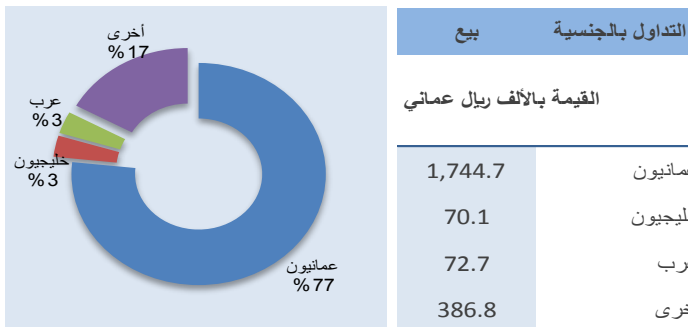
أعلى خمسة صفقات تمت خلال تداولات اليوم			
الشركة	الكمية	السعر	العملية
بنك نزوى	500,000	0.080	بيع
النهضة للخدمات	401,724	0.175	بيع
بنك مسقط	300,000	0.536	بيع
الانوار القابضة	220,000	0.184	شراء
أريد	190,000	0.764	شراء

\* نسبة النقد الداخل من اجمالي السيولة

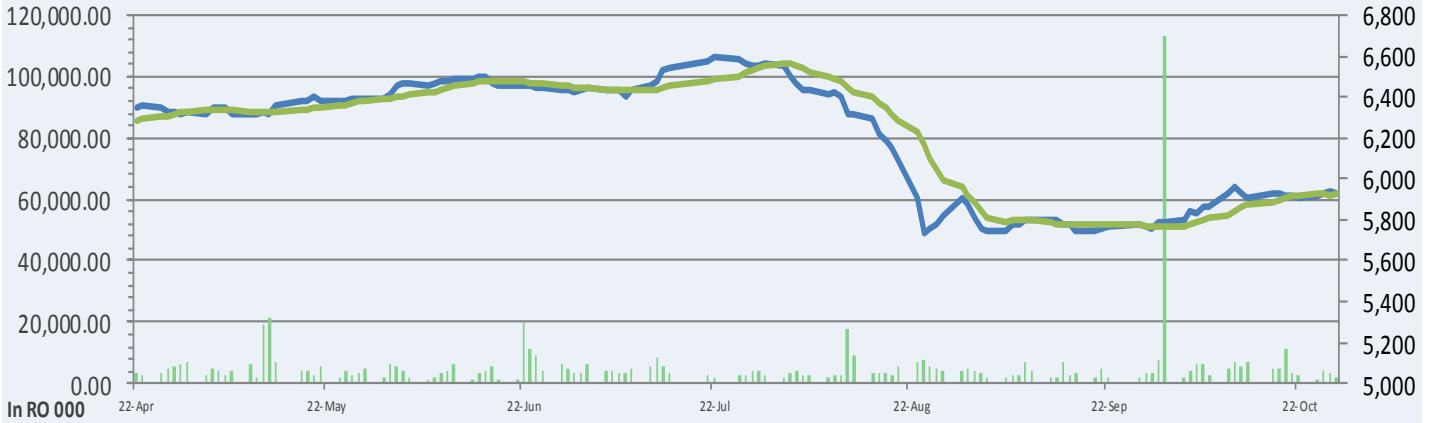
\* باستثناء الصفقات الخاصة (المصدر: ميثاق)

الشركات المنخفضة لفترة ثلاثة ايام متتالية			
الشركة	اليوم 1	اليوم 2	اليوم 3
الانوار القابضة	-2.63%	-0.54%	-0.54%
عمان للاستثمارات و التمويل	-0.54%	-1.08%	0.00%
النهضة للخدمات	-1.12%	-0.57%	0.00%

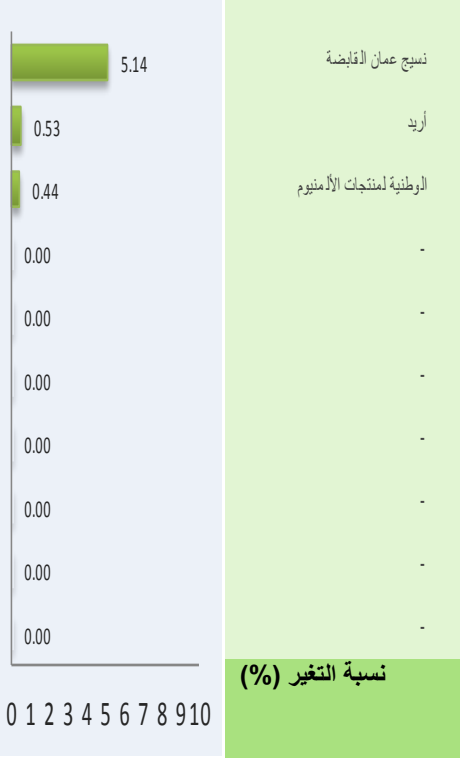
الشركات المرتفعة لفترة ثلاثة ايام متتالية			
الشركة	اليوم 1	اليوم 2	اليوم 3
الوطني لمنتجات الألمنيوم	0.91%	3.60%	0.00%
-	-	-	-
-	-	-	-



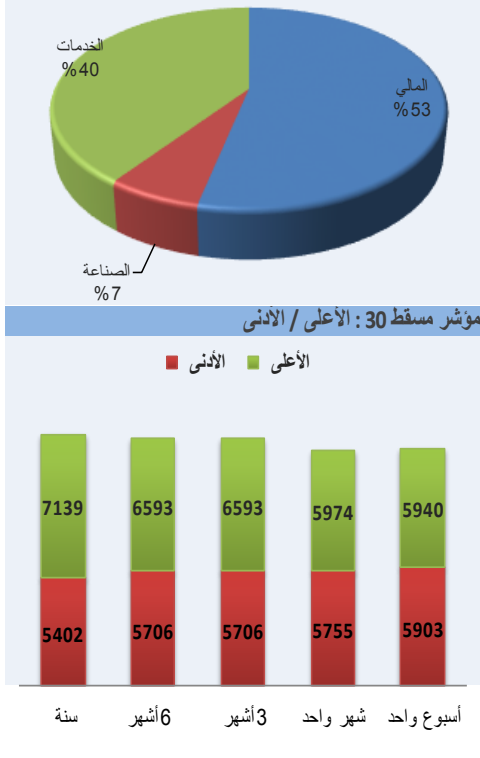
مؤشر سوق مسقط للأوراق المالية حسب الاغلاق (اللون الأزرق) وحجم السيولة : خلال ستة أشهر بالمقارنة مع المتوسط المتحرك 10 أيام (اللون الأخضر)



أعلى عشر شركات رابحة



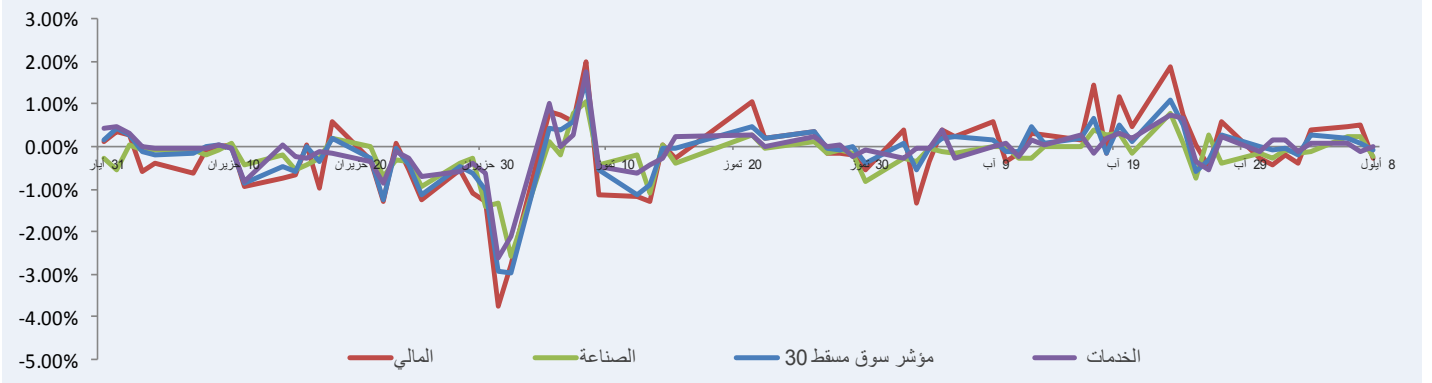
حصة القطاعات من السيولة



أعلى عشر شركات خاسرة



اداء القطاعات خلال الستة أشهر



% التغيير		صافي الربح مليون ر.ع.			إسم الشركة - الأرقام بالمالدين
التغيير السنوي	التغيير الربعي	الربح المنتهي في سبتمبر 2015	الربح المنتهي في يونيو 2015	الربح المنتهي في سبتمبر 2014	
14.8%	-0.3%	46.39	46.52	40.39	بنك مسقط
9.6%	-0.8%	10.77	10.85	9.82	بنك ظفار
-2.3%	1.8%	7.42	7.29	7.60	بنك صحار
6.3%	-3.4%	14.94	15.46	14.05	البنك الوطني العماني
-23.1%	111.0%	2.93	1.39	3.81	بنك اتش اس بي سي عمان
20.8%	-6.9%	7.24	7.78	6.00	البنك الأهلي
50.0%	35.2%	-1.03	-1.59	-2.06	بنك نزوى
33.9%	20.6%	-1.18	-1.48	-1.78	بنك العز الإسلامي
-102.1%	-101.6%	-0.04	2.14	1.67	العمانية المتحدة للتأمين
242.7%	977.1%	0.75	0.07	0.22	ظفار للتأمين
-91.8%	-94.1%	0.05	0.76	0.55	المدينة تكافل
19.6%	6.3%	1.49	1.40	1.24	الوطنية للتأمين
-4.0%	-1.0%	1.10	1.11	1.14	مسقط للتأمين
5.1%	-7.2%	1.27	1.37	1.21	المتحدة للتأمين
11.8%	-3.2%	1.29	1.33	1.15	شركة عمان أوركس للتأجير
5.5%	-13.6%	1.48	1.71	1.40	العمانية لخدمات التمويل
-2.9%	-12.8%	0.97	1.11	1.00	تأجير التمويل
-529.9%	-49.1%	-0.09	-0.06	0.02	الخدمات المالية
34.2%	3.2%	9.79	9.48	7.29	اومنتيست
-29.9%	7.8%	-0.25	-0.27	-0.19	الوطنية للأوراق المالية *
-227.1%	-570.4%	-0.87	0.19	0.69	الخليجية لخدمات الاستثمار
-188.7%	0.0%	-0.56	0.03	0.63	المركز المالي*
-396.9%	0.0%	-0.11	0.01	0.04	الباطنة للتنمية والاستثمار
-30.5%	54.5%	-0.07	-0.15	-0.05	الشرق لخدمات الاستثمار
-2.4%	-68.0%	0.84	2.63	0.86	شركة الأتوار القابضة
-166.4%	-973.7%	-1.76	0.20	2.65	عمان والإمارات للاستثمار القابضة
-55.9%	-5.2%	-0.70	-0.67	-0.45	المدينة للاستثمار
-385.0%	-655.2%	-0.15	0.03	0.05	الشرقية للاستثمار القابضة
3.0%	-6.2%	101.90	108.62	98.94	مجموع القطاع المالي
-12.5%	-20.3%	0.10	0.13	0.11	الوطنية لصناعة البسكويت
53.4%	21.0%	0.24	0.20	0.16	حلويات عمان
17.9%	47.2%	3.50	2.37	2.97	عمان للمطريات
-1801.0%	-391.0%	-0.38	-0.08	-0.02	الوطنية للمياه المعدنية
-44.4%	-92.4%	0.12	1.52	0.21	أريج للمزيت النباتية
52.0%	-277.3%	-0.08	-0.02	-0.17	العمانية الغذائية الدولية
25.8%	5.2%	2.20	2.09	1.75	المطاحن العمانية**
50.0%	-16.3%	1.21	1.45	0.81	مطاحن صلاله
12.1%	-70.0%	-0.05	-0.03	-0.06	العمانية الغذائية الدولية
81.0%	11.4%	-0.10	-0.12	-0.54	الإسماك العمانية *
156.6%	-97.0%	0.01	0.39	-0.02	دواجن صحار**
59.7%	2.6%	-0.18	-0.19	-0.45	ظفار للصناعات السمكية
32.1%	-72.9%	0.05	0.19	0.04	دواجن ظفار
-13.8%	-18.8%	1.44	1.78	1.67	الصفاء للأغذية
37.9%	-71.3%	0.02	0.06	0.01	الخليجية لإنتاج الفطر
-33.2%	-3.9%	1.55	1.61	2.32	اسمنت عمان
-8.4%	-1.8%	4.85	4.94	5.29	ريسوت للإسمنت
-1092.6%	-177.7%	-3.50	-1.26	0.35	جفار للهندسة والمقاولات
585.0%	716.8%	1.14	-0.18	-0.23	تسيج عمان القابضة
-150.0%	-300.0%	-0.03	0.02	0.06	مصانع مسقط للخبوط
12.8%	94.5%	0.05	0.03	0.04	سحاجر الخليج
-167.5%	-206.8%	-0.13	0.12	0.19	الكروم العمانية
52.8%	50.5%	0.52	0.34	0.34	الفجر العالمية**
-33.1%	-309.1%	-0.05	-0.01	-0.03	صناعة مواد البناء
33.7%	9.5%	0.22	0.20	0.16	الوطنية لمنتجات الألمنيوم
-45.0%	-26.3%	1.37	1.86	2.48	الأتوار لبلاط السيراميك
-89.7%	-85.6%	0.13	0.88	1.23	الجزيرة للمنتجات الحديدية
-98.8%	-97.9%	0.00	0.02	0.04	خزف عمان
273.6%	46.4%	0.30	0.21	0.08	العمانية للتغليف
39.6%	-3.9%	0.10	0.10	0.07	الخليجية للصناعات البلاستيكية
520.7%	-13.0%	0.14	0.17	0.02	التغليف المحدودة
-11.4%	-47.4%	0.04	0.08	0.05	صناعة قرطاسية الكمبيوتر
-695.1%	59.6%	-0.49	-1.21	0.08	زجاج مجان
233.4%	14.4%	0.22	0.19	0.06	الخليج الدولية للكيمياويات
2.0%	-17.7%	0.56	0.67	0.54	عمان كلورين
-11.8%	16.6%	0.17	0.15	0.19	الوطنية للمنظفات
-3.5%	-14.0%	0.23	0.27	0.24	الوطنية للدواء
-97.4%	-81.8%	0.05	0.28	1.94	العمانية للألياف البصرية
1.8%	-19.4%	0.82	1.02	0.81	فولتامب للطاقة
-16.2%	-27.0%	3.49	4.78	4.17	صناعة الكابلات العمانية
-27.8%	-20.2%	0.13	0.17	0.18	ظفار للمطريات
-23.8%	-19.8%	0.56	0.70	0.73	المها للسيراميك
-26.4%	-20.7%	20.52	25.86	27.88	مجموع القطاع الصناعي
273.8%	-81.4%	0.07	0.39	-0.04	فنادق الخليج
-115.4%	-106.8%	-0.01	0.16	0.07	أوبار للفنادق والمنتجات
68.7%	-156.4%	-0.02	0.04	-0.06	فنادق الباطنة
50.1%	-109.3%	-0.03	-0.01	-0.05	فندق البريمي
735.9%	-34.1%	0.34	0.52	-0.05	عمان للفنادق
-52.6%	-214.6%	-0.37	0.32	-0.24	العالمية لإدارة الفنادق
34.3%	34.3%	-0.27	-0.41	-0.41	ظفار للسياسة
24.0%	1340.0%	0.29	0.02	0.23	منتجات صلالة
-1077.6%	-511.4%	-2.23	0.54	-0.19	مؤسسة خدمات الموائع
-60.6%	-62.0%	0.51	1.35	1.31	صلالة لخدمات الموائع
16.5%	-9.3%	3.91	4.32	3.36	شل العمانية للتسويق
17.7%	16.0%	3.35	2.89	2.84	النقط العمانية للتسويق
-13.1%	3.4%	2.75	2.66	3.16	المها لتسويق المنتجات النفطية
-369.0%	-120.6%	-0.29	1.40	-0.06	جامعة ظفار**
-311.1%	-171.4%	-0.02	-0.01	0.01	المعهد الوطني للضيافة
502.6%	19.4%	1.10	0.92	-0.27	التكامل للطاقة
-21.6%	710.0%	1.22	0.15	1.55	صحار للطاقة
25.0%	-28.2%	3.30	4.59	2.64	سيميكورب صلالة
-41.9%	-49.2%	0.34	0.66	0.58	الشرقية لتحلية المياه
145.0%	-8.9%	0.25	0.27	0.10	المتحدة للطاقة
-9.4%	14.4%	3.18	2.78	3.51	أكوا باور بركاء
59.2%	1141.0%	0.87	0.07	0.55	الوطنية العمانية للهندسة
11.5%	5.7%	2.96	2.80	2.65	إس ام ان باور
-43.2%	-11.5%	0.85	0.96	1.49	الجزيرة للخدمات
44.4%	62.8%	2.21	1.36	1.53	عمان للاستثمارات والتمويل*
9.7%	3.8%	6.81	6.56	6.21	السوادي للطاقة
8.9%	2.8%	6.70	6.52	6.16	الباطنة للطاقة
3.3%	-9.7%	37.76	41.81	36.55	مجموع قطاع الخدمات
-2.0%	-9.1%	160.2	176.3	163.4	المجموع مليون ر.ع.

\* تنتهي السنة المالية في نهاية مارس  
 \*\* تنتهي السنة المالية في نهاية يونيو  
 \*\*\* السنة تنتهي في أغسطس

# مؤشرات أداء سوق مسقط للأوراق المالية القطاع المالي

القطاع الفرعي	اسم الشركة	رمز الشركة	القيمة السوقية ريال عماني	سعر الإغلاق	كمية الاسهم المتداولة	خلال السنة		أداء السهم (%)				بيتا	مصاعف السعر			الأرباح الموزعة إلى السعر %	الإرباح/الخسائر الصافية		
						الأعلى	الأدنى	اليومي	الاسبوعي	الشهري	بداية العام		سنة	لربحية (x)	للقيمة التقديرية (x)		التغيير الربعي	التغيير السنوي	آخر ربع معطل (ر.ع.)
البنوك	بنك مسقط	BKMB	1,228,416,912	0.536	687,280	0.682	0.467	0.00	0.00	-1.83	-3.30	1.07	0.93x	7.20x	4.44	14.85%	46.39	-0.28%	
	بنك ظفار	BKDB	376,913,765	0.244	-	0.322	0.230	0.00	3.83	-20.73	0.89	0.82x	11.27x	1.78	9.62%	10.77	-0.76%		
	البنك الوطني العماني	NBOB	407,575,916	0.304	-	0.360	0.249	0.00	4.11	5.82	1.17	1.06x	7.09x	5.08	6.66%	14.94	-3.16%		
	بنك اتش اس بي سي عمان	HBMO	242,037,848	0.121	626,106	0.167	0.109	0.00	9.01	14.18	1.11	0.80x	5.96x	4.55	-46.18%	1.39	-63.25%		
	بنك صحار	BKSB	253,693,440	0.176	352,000	0.228	0.155	0.00	9.32	14.12	1.16	1.05x	8.62x	2.12	-2.33%	7.42	1.84%		
	البنك الاطي	ABOB	290,707,373	0.204	250,000	0.232	0.159	-0.49	2.00	-8.41	1.06	1.36x	10.53x	#N/A	20.78%	7.24	-6.36%		
	بنك نزوى	BKNZ	120,000,000	0.080	3,025,365	0.096	0.060	-1.23	8.11	31.15	0.83	0.93x	-	-	-50.02%	-1.03	-35.22%		
بنك العز الإسلامي	BKIZ	75,000,000	0.075	840,000	0.098	0.065	-2.60	7.14	11.94	0.57	0.85x	-	-	-33.90%	-1.18	-20.62%			
التأمين	العمانية المتحدة للتأمين	OUIS	25,500,000	0.255	293,000	0.424	0.210	-1.92	11.84	-1.54	1.62	0.96x	10.62x	8.63	-102.10%	-0.04	-		
	مسقط الوطنية القابضة	MNHI	9,300,000	1.860	-	1.950	1.750	0.00	0.00	0.00	0.36	0.60x	-	2.69	0.22	-	-32.91%		
	ظفار للتأمين	DICS	42,000,000	0.210	-	0.232	0.190	0.00	0.00	-8.70	0.41	1.17x	48.44x	4.52	242.73%	0.75	977.14%		
	المدينة تكافل	AMAT	14,875,000	0.085	173,000	0.107	0.071	0.00	-1.16	-3.41	1.12	0.65x	14.17x	-	-	0.05	-94.09%		
التمويل والتأجير	تكافل عمان للتأمين	TAOI	11,000,000	0.110	-	0.121	0.090	0.00	1.85	0.00	0.58	1.07x	-	-	0.29	-	-		
	مسقط للتمويل	MFCI	37,742,767	0.150	-	0.150	0.138	0.00	0.00	8.00	0.35	1.12x	7.77x	5.01	-1.95%	1.11	-12.21%		
	الوطنية للتمويل	NFCI	40,010,734	0.152	-	0.152	0.137	0.00	0.00	3.87	0.43	1.02x	7.29x	6.42	19.61%	1.49	6.29%		
	المتحدة للتمويل	UFCI	39,777,912	0.128	6,188	0.111	0.111	-1.54	-6.57	-3.03	0.70	0.96x	7.79x	4.84	5.11%	1.27	-7.20%		
	اوريكس للتمويل	ORXL	33,310,998	0.138	-	0.154	0.137	0.00	-2.82	-3.96	0.36	1.02x	6.62x	7.04	11.81%	1.29	-3.16%		
	العمانية للتمويل	AOFS	72,624,414	0.310	-	0.324	0.291	0.00	0.00	-4.18	0.39	1.20x	11.18x	4.74	5.50%	1.48	-13.58%		
الاستثمار والوساطة	تأجير للتمويل	TFCI	33,727,470	0.133	-	0.172	0.130	0.00	2.31	-11.33	0.69	1.05x	10.81x	7.52	-2.91%	0.97	-12.82%		
	الخدمات المالية	FSCI	10,725,000	0.111	-	0.167	0.150	0.00	0.00	3.13	0.33	2.31x	-	#N/A	-0.09	-529.91%	49%		
	الدولية للاستثمارات المالية	GFIC	20,600,000	0.103	-	0.127	0.100	0.00	-7.21	3.00	0.55	0.65x	85.83x	4.85	192.6%	0.42	26.12%		
	العمانية العالمية للتنمية	OMVS	279,747,991	0.506	-	0.506	0.340	0.00	1.20	33.80	0.69	1.40x	9.97x	3.64	82.90%	7.22	47.76%		
	الوطنية للأوراق المالية	NSCI	3,380,000	0.099	-	0.175	0.169	0.00	0.00	5.63	0.59	3.04x	-	#N/A	-0.25	29.65%	-8.0%		
	الخليجية للاستثمار	GISI	16,335,419	0.099	22,014	0.215	0.096	0.00	2.06	-30.28	1.83	0.79x	-	6.06	-2.27%	-0.87	-5.70%		
	المركز المالي	FINC	7,913,386	0.113	-	0.113	0.110	0.00	0.00	-9.60	0.41	0.93x	-	#N/A	-0.56	-188.7%	-2071.6%		
	ظفار الدولية القابضة	DIDI	98,067,200	0.398	-	0.494	0.390	0.00	1.02	-15.89	0.46	0.86x	9.66x	4.04	9.41%	3.95	9.93%		
	الباطنة للتنمية والاستثمار	DBIH	2,970,000	0.060	57,856	0.211	0.090	0.00	0.00	-20.80	1.61	0.92x	-	5.05	-396.09%	-0.11	-1425.00%		
	الشروق للاستثمار	SISC	5,175,000	1.035	-	1.135	1.135	0.00	0.00	0.00	0.33	1.35x	-	#N/A	-0.07	30.52%	-54.55%		
	الانوار القابضة	AACT	27,613,800	0.184	1,080,482	0.287	0.122	-0.54	6.98	10.79	1.76	1.03x	3.41x	4.75	-	2.63	-		
	عمان والامارات	OEIO	12,553,125	0.103	75,000	0.196	0.098	0.00	5.10	-16.26	1.69	0.58x	-	#N/A	-1.44	-162.1%	-867.7%		
المدينة للاستثمار	AMII	12,429,083	0.165	208,900	0.083	0.050	0.00	1.69	-20.00	1.68	-	-	8.33	55.88%	-0.70	5.2%			
الشرقية القابضة	SIHC	9,990,000	-	99,255	0.198	0.095	-0.89	5.71	-11.18	1.92	0.55x	18.26x	4.33	-62.05%	0.04	-94.90%			
المؤسست			3,097,020,254								4.23	0.94x	13.77x						

المصدر: Bloomberg.





# مؤشرات أداء سوق مسقط للأوراق المالية قطاع الخدمات

القطاع الفرعي	اسم الشركة	رمز الشركة	القيمة السوقية ريال عماني	سعر الإغلاق	كمية الأسهم المتداولة	خلال السنة		أداء السهم (%)				مضاعف السعر		الإرباح/الخسائر الصافية				
						الأعلى	الأدنى	اليومي	الأسبوعي	الشهري	بداية العام	بيتا سنة	للربحية (x)	للقيمة الدفترية (x)	الإرباح الموزعة إلى السعر %	لاخر ربع معلن (ر.ع.)	التغيير السنوي	التغيير الربعي
الاتصالات	عمانتل	OTEL	1,226,250,000	1.635	83,262	1.810	1.470	0.00	0.31	1.24	-3.54	0.89	2.13x	10.41x	7.95	26.71	-15.45%	-22.72%
	أريدي	ORDS	497,321,392	0.764	341,444	0.812	0.530	0.53	1.06	0.53	21.66	1.13	2.54x	11.94x	4.97	11.51	16.46%	7.90%
السياحة والضيافة	فنادق الخليج	GHOS	35,976,860	- 10.495	-	10.500	9.700	0.00	0.00	0.00	-0.05	0.33	1.24x	15.08x	6.86	0.07	-273.81%	-81.38%
	اوبار للفنادق والمنجعات	UBAR	6,451,355	- 0.129	-	0.129	0.129	0.00	0.00	0.00	0.00	0.33	0.80x	7.59x	13.18	-0.01	-115.43%	-106.83%
	فنادق الباطنة	BAHS	4,074,596	- 1.125	-	1.100	1.100	0.00	0.00	0.00	0.00	0.33	1.01x	19.44x	4.44	-	-	-
	فندق البريمي	ABHS	3,144,090	- 0.880	-	0.880	0.880	0.00	0.00	0.00	0.00	0.33	1.22x	-	#N/A	-0.03	-	1.09%
	عمان للفنادق	OHTS	12,980,000	- 0.236	-	0.236	0.228	0.00	0.00	0.00	3.51	0.33	0.40x	5.02x	#N/A	0.34	5.23%	-
	العالمية للفنادق	HMCI	-	-	-	-	-	-	-	-	-	-	-	-	#N/A	0.00	-	-
	ضيافة الصحراء	SAHS	14,583,333	- 2.500	-	2.500	2.500	0.00	0.00	0.00	2.04	0.34	0.92x	5.88x	6.00	0.60	20.12%	-
	ظفار للسياحة	DTCS	13,695,500	- 0.490	-	-	-	-	0.00	0.00	0.00	0.33	0.29x	-	#N/A	-0.41	-31.87%	83.24%
الخدمات اللوجستية	م.خدمات الموانئ	PSCS	15,206,400	0.160	16,300	0.410	0.134	-1.84	-1.23	19.40	-54.80	0.73	0.43x	5.43x	18.75	-2.23	1078.02%	-511.52%
	صلالة خ الموانئ	SPSI	116,536,320	- 0.648	-	0.660	0.632	0.00	0.00	0.00	0.00	0.36	2.41x	29.45x	2.31	0.51	-60.64%	-62.04%
تسويق النفط والغاز	شيل للتسويق	SOMS	195,250,000	2.000	3,000	2.100	1.900	0.00	0.00	0.00	0.00	0.32	6.33x	14.18x	4.60	3.91	16.49%	-9.34%
	النفط العماني	OOMS	123,356,250	- 2.000	-	2.260	2.000	0.00	0.00	-10.31	-10.71	0.32	2.43x	10.93x	3.00	3.35	17.74%	15.97%
	المها للتسويق	MHAS	134,550,000	1.950	226	2.490	1.950	0.00	0.00	-1.52	-11.56	0.41	2.91x	13.73x	5.61	2.66	-13.27%	4.56%
	الغاز الوطنية	NGCI	15,400,000	- 0.308	-	0.590	0.300	0.00	0.00	1.99	-38.55	1.04	0.99x	9.26x	3.70	0.27	-	-34.38%
التعليم والتدريب	مسقط للغازات	MGMC	24,840,000	- 0.828	-	0.848	0.800	0.00	0.00	0.00	0.00	0.34	3.08x	19.26x	4.83	0.40	11.93%	20.32%
	جامعة ظفار	DHUS	20,510,000	- 1.465	-	1.465	1.440	0.00	0.00	0.00	0.00	0.35	1.09x	9.45x	#N/A	-0.29	-	-120.59%
	كلية مجان	BACS	15,600,000	- 0.520	-	0.550	0.490	0.00	0.00	4.00	4.00	0.31	1.97x	7.32x	5.77	0.47	16.66%	0.06%
	معهد الضيافة	NHIS	2,050,000	- 2.050	-	-	-	0.00	0.00	0.00	0.00	0.33	3.99x	75.93x	#N/A	-0.02	-	-
الطاقة	العمانية التعليمية والتدريبية القابضة	OETI	10,290,000	0.147	2,245	0.133	0.161	0.00	0.00	-5.16	7.30	0.33	0.66x	6.42x	4.35	0.27	-	-
	الكامل للطاقة	KPCS	30,030,000	- 0.312	-	0.314	0.306	0.00	0.00	0.00	1.30	0.50	1.25x	9.18x	1.25x	1.10	-502.57%	19.41%
	ظفار للطاقة	DHPS	-	-	-	-	-	-	-	-	-	-	-	-	#N/A	0.00	-	-
	صحار للطاقة	SHPS	83,983,800	0.380	2,640	0.324	0.390	0.00	0.00	11.76	0.00	0.50	7.32x	20.32x	4.95	1.22	-21.61%	710.00%
	المتحدة للطاقة	UECS	8,990,000	2.995	114	1.160	3.470	0.00	0.00	0.00	126.04	-0.21	1.69x	13.31x	10.34	0.27	57.31%	-0.74%
	أكوا باور بركاء	APBS	130,560,000	- 0.816	-	0.852	0.736	0.00	0.00	-0.49	0.00	0.46	2.66x	12.55x	5.17	3.18	-9.43%	14.44%
	الوطنية العماني للهندسة	ONES	22,950,000	- 0.255	-	0.288	0.240	0.00	0.00	0.00	-6.86	0.40	1.06x	12.97x	5.23	0.87	59.08%	1141.08%
	الشرقية لتحلية المياه	SHRQ	29,699,256	- 0.000	-	4.620	2.933	0.00	0.00	0.00	33.97	0.69	4.14x	25.26x	-	0.34	-	-
	إس إم أن باور	SMNP	149,327,429	- 0.748	-	0.760	0.620	0.00	0.00	0.00	13.33	0.45	9.63x	16.62x	5.61	2.80	-	-
	سميكورب صلالة	SSPW	261,552,714	2.740	12,180	1.825	2.740	1.825	0.00	0.37	4.58	0.72	3.12x	20.92x	-	3.30	-	-
	الباطنة للطاقة	BATP	145,100,797	0.215	50,124	0.155	0.230	0.155	0.00	0.00	0.94	-	2.06x	21.20x	-	6.52	-	-
	السوادي للطاقة	SUWP	153,597,363	0.215	50,047	0.155	0.230	0.155	0.00	0.00	0.94	-	2.07x	22.06x	-	6.81	-	-
	العتقاء للطاقة	PHPC	219,390,219	0.150	140,824	0.110	0.160	0.110	-0.66	-0.66	-	-	-	-	-	10.72	-	-
خدمات تجارية متنوعة	النهضة للخدمات	RNSS	49,366,529	0.175	1,566,501	0.155	0.624	0.155	-0.57	10.06	-63.08	1.35	0.29x	16.42x	5.71	-3.94	-202.52%	441.21%
	الجزيرة للخدمات	AJSS	52,998,254	0.412	27,902	0.252	0.426	0.00	0.00	3.52	-0.96	1.14	2.01x	11.14x	4.85	0.85	-43.22%	-
	العمانية الدولية للتسويق	OIMS	259,000	- 0.000	-	0.518	0.518	0.00	0.00	0.00	0.00	0.33	2.26x	-	#N/A	-	-	
الرعاية الصحية	عمان للاستثمار والتمويل	OIFS	36,800,000	0.184	405,000	0.130	0.260	-0.54	-0.54	11.52	-7.54	1.50	1.17x	5.31x	10.87	2.21	44.42%	62.83%
	المشاريع الطبية	OMPS	-	-	-	-	-	-	-	-	-	-	-	-	#N/A	0.00	-	-
المتوسط			3,871,296,457										2.18x	15.50x	6.57			



39<sup>th</sup> International Trophy for Quality  
Awarded to Oman Arab Bank SAOC  
By Trade Leaders' Club

بنك عُمان العربي - مجموعة إدارة الاستثمار  
حائز على جائزة أفضل شركة وساطة مالية  
من سوق مسقط للأوراق المالية  
لستة سنوات متتالية



صندوق عُمان العربي للأسواق الخليجية  
Oman AI Arabi GCC Markets Fund  
للإستفادة من خبراتنا  
Benefit from our expertise

قسم تطوير المنتجات

البريد الإلكتروني:

b.alrousan@oabinvest.com

قسم تطوير الأعمال

البريد الإلكتروني:

PB@oabinvest.com

قسم الأبحاث والدراسات

البريد الإلكتروني:

Research@oabinvest.com

قسم تمويل الشركات والاستثمارات

البريد الإلكتروني:

Corporatefinance@oabinvest.com

قسم الوساطة المالية

البريد الإلكتروني:

Brokerage@oabinvest.com

قسم إدارة الأصول

البريد الإلكتروني:

Assetmanagement@oabinvest.com

قسم خدمات العملاء

البريد الإلكتروني:

customerservice@oabinvest.com

قسم الحافظ الأمين

البريد الإلكتروني:

custody@oabinvest.com

قسم إدارة الثروات للأسواق الهندية

البريد الإلكتروني:

S.parvez@oabinvest.com

ص.ب. 2010 روي 112، مسقط - سلطنة عُمان

هاتف: +968 24 754576 فاكس: +968 24 125 125

الموقع الإلكتروني <http://www.oabinvest.com> البريد الإلكتروني [research@oabinvest.com](mailto:research@oabinvest.com)



إخلاء المسؤولية

تم إعداد هذا التقرير بواسطة قسم البحوث والدراسات بمجموعة إدارة الاستثمار - بنك عُمان العربي لأغراض توفير المعلومات فقط. وتحت أي ظرف لا يجوز استخدام هذا التقرير كتوصية ولا يجوز اعتباره عرضاً لبيع أو شراء أي أوراق مالية. ومع حرصنا الشديد على أن تكون المعلومات الواردة في التقرير صحيحة أو غير مضللة في وقت النشر إلا أننا في نفس الوقت لا نؤكد دقتها أو اكتمالها. وبناءً عليه يجب ألا يعتمد عليها بشكل كامل. كما لا تتحمل مجموعة إدارة الاستثمار بأية حال من الأحوال أي مسؤولية مباشرة أو غير مباشرة عن أي خسارة تنتج عن أي استخدام لهذا التقرير أو محتوياته. هذا ولا يجوز إعادة نسخ هذا التقرير أو توزيعه أو نشره بواسطة أي متلقي لأي غرض من الأغراض.