

26 مايو 2015

التقرير اليومي لأسواق الشرق الأوسط وشمال أفريقيا

الاداء في عام 2014 (%)	الاداء منذ بداية عام 2015 (%)	التغيير اليومي (%)	إغلاق المؤشر	المؤشر	بلد	
دول الشرق الأوسط وشمال إفريقيا						
(13.4%)	(3.5%)	(0.1%)	6,304.11	▼	مؤشر السوق السعودي	الكويت
(3.1%)	(4.1%)	(0.5%)	420.98	▼	مؤشر السوق الوزني	الكويت
(1.9%)	(2.8%)	(0.3%)	2,679.58	▼	مؤشر كامكو الوزني	الكويت
(2.4%)	16.7%	(0.1%)	9,726.96	▼	مؤشر تداول العام	السعودي
12.0%	7.8%	0.4%	4,067.67	▲	المؤشر العام لسوق دبي المالي	دبي
5.6%	2.1%	0.2%	4,625.94	▲	مؤشر أبوظبي العام	أبوظبي
18.4%	0.9%	(0.4%)	12,399.49	▼	مؤشر بورصة قطر (20)	قطر
14.2%	(4.4%)	(0.6%)	1,363.88	▼	مؤشر البحرين العام	البحرين
(7.2%)	0.5%	0.0%	6,377.86	▲	المؤشر العام 30 لسوق مسقط	عمان
31.6%	1.4%	(0.8%)	9,050.76	▼	مؤشر EGX 30	مصر
4.8%	0.2%	0.0%	2,168.73	=	المؤشر العام لبورصة عمان	الأردن
3.5%	3.0%	0.0%	1,125.90	=	مؤشر كامكو بيروت الوزني	لبنان
16.2%	11.0%	(0.0%)	5,648.30	▼	مؤشر بورصة تونس	تونس
5.6%	0.6%	0.1%	9,673.07	▲	مؤشر بورصة تونس	سوريا
1.7%	(4.7%)	0.1%	1,211.05	▲	مؤشر مازي	مغربي
الأسواق الناشئة						
52.9%	50.6%	3.4%	4,813.80	▲	مؤشر SSE المركب	الصين
(45.2%)	31.7%	(0.9%)	1,041.58	▼	الروسي RTS INDEX (\$)	روسيا
29.9%	0.4%	(1.1%)	27,643.88	▼	مؤشر SENSEX	الهند
(2.9%)	9.2%	0.4%	54,609.25	▲	مؤشر BOVESPA Stock	البرازيل
1.0%	4.0%	(0.1%)	44,852.29	▼	مؤشر البورصة BOLSA	المكسيك
(4.8%)	12.0%	1.1%	2,146.10	▲	مؤشر KOSPI	كوريا
8.1%	3.9%	0.1%	9,645.17	▲	مؤشر TAIEX	تايوان
الأسواق العالمية						
2.9%	5.5%	0.0%	1,803.82	▲	مؤشر MSCI العالمي	عالم
(2.5%)	11.7%	0.4%	153.95	▲	لبلدان آسيا والمحيط الهادئ MSCI	آسيا
4.4%	18.7%	(0.3%)	406.56	▼	DJ Stoxx 600	أوروبا
4.0%	18.1%	(0.1%)	1,616.07	▼	FTSEurofirst 300	أوروبا
(4.6%)	8.3%	(0.2%)	1,035.33	▼	مؤشر الأسواق الناشئة MSCI	الأسواق الناشئة
11.4%	3.3%	(0.2%)	2,126.06	▼	S&P 500	أمريكا
7.5%	2.3%	(0.3%)	18,232.02	▼	DJIA	أمريكا
13.4%	7.5%	(0.0%)	5,089.36	▼	NASDAQ Composite	أمريكا
(2.7%)	7.1%	0.3%	7,031.72	▲	FTSE 100	بريطانيا
2.7%	20.5%	(0.4%)	11,815.01	▼	DAX	ألمانيا
7.1%	17.3%	0.7%	20,413.77	▲	NIKKEI 225	اليابان
1.3%	20.0%	1.7%	27,992.83	▲	HANG SENG INDEX	هونغ كونغ
السلع						
(49.6%)	19.0%	1.6%	61.86	▲	أوبك الخام	نפט
(45.6%)	5.6%	0.2%	65.52	▲	برنت	نפט
(51.7%)	15.2%	0.2%	60.67	▲	الكويت	نפט
(33.8%)	(3.8%)	(2.1%)	2.89	▼	NYMEX (USD/MMBtu) الغاز الطبيعي	غاز طبيعي
(1.4%)	1.4%	0.1%	1,207.20	▲	الذهب سبوت \$/Oz	الذهب

في هذا التقرير...
 2 الكويت
 3 السعودي
 4 دبي
 5 أبوظبي
 6 قطر
 7 البحرين
 8 عمان
 9 مصر
 10 تونس

للمزيد من المعلومات الرجاء الاتصال بإدارة بحوث الاستثمار عبر موقع الشركة على الإنترنت:
<http://www.kamconline.com>
 أو عبر البريد الإلكتروني
kamcoird@kamconline.com
 أو على (965) 1852626، فاكس (965) 22492395.
 شركة كامكو للاستثمار - ش.م.ك (عامه)

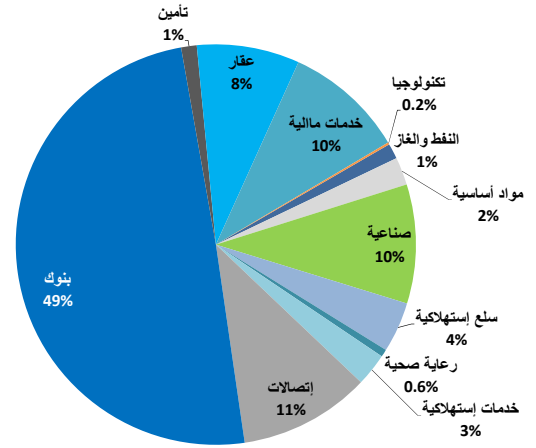
26 مايو 2015

التقرير اليومي لسوق الكويت للأوراق المالية

القيمة السوقية لقطاعات السوق والعائد منذ بداية الشهر والسنة

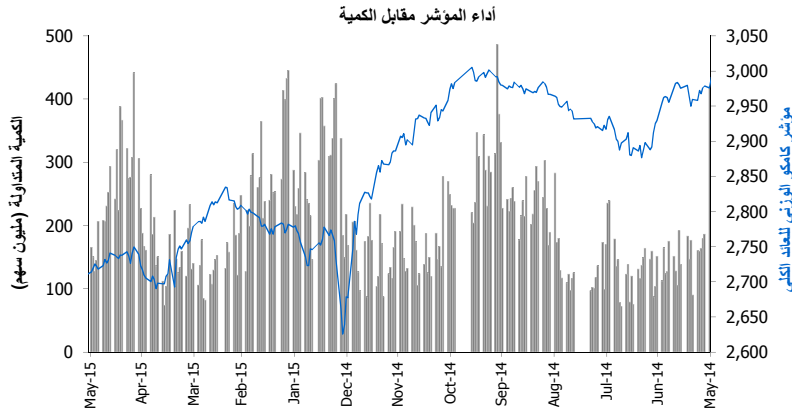
القيمة السوقية مليون دك	التغير اليومي	التغير منذ بداية الشهر	التغير منذ بداية السنة
سوق الكويت للأوراق المالية	▼ (0.5%)	(3.1%)	(4.1%)
النفط والغاز	▼ (1.0%)	(7.2%)	(10.4%)
مواد أساسية	▼ (0.9%)	1.5%	(1.7%)
صناعية	▲ 0.5%	(0.4%)	0.6%
سلع استهلاكية	▲ 0.0%	0.2%	(5.0%)
رعاية صحية	= 0.0%	1.5%	(4.3%)
خدمات استهلاكية	▼ (1.4%)	(4.1%)	(3.2%)
إتصالات	▼ (1.2%)	(7.7%)	(9.6%)
بنوك	▼ (0.5%)	(3.2%)	(3.3%)
تأمين	▲ 0.1%	2.8%	0.4%
عقار	▼ (0.5%)	(1.6%)	(1.4%)
خدمات مالية	▼ (0.4%)	(4.0%)	(8.1%)
تكنولوجيا	▲ 0.9%	(0.4%)	(3.9%)

توزيع القيمة السوقية على القطاعات



اداء ابر عشر شركات كويتية مدرجة في السوق

القيمة السوقية مليون دك.	مضاعف السعر للربحية (X)	العائد على حقوق المساهمين
1,374	9.99	13.9%
1,069	20.56	14.3%
914	19.82	8.9%
900	17.71	5.7%
898	19.10	14.4%
887	31.42	9.5%
875	17.82	8.9%
3,002	23.74	7.2%
1,880	9.67	12.0%
1,374	9.99	13.9%
1,069	20.56	14.3%
914	19.82	8.9%
900	17.71	5.7%
898	19.10	14.4%
887	31.42	9.5%
875	17.82	8.9%
15,932	16.04	10.1%



حركة الاسهم	112	43	36
بيانات تداول السوق ونسب التدبذب			
اداء السوق			
مؤشر كامكو الوزني	2,679.58	(8.65)	(0.3%)
مؤشر السوق السعري	6,304.11	(6.98)	(0.1%)
مؤشر السوق الوزني	420.98	(2.04)	(0.5%)
مؤشر الكويت 15	1,010.09	(7.07)	(0.7%)
القيمة الرأسمالية (مليون دك)	28,495	(139.05)	(0.5%)

مؤشرات التداول	2014	2015	التغير اليومي (%)	القيمة
الكمية (مليون سهم)	254.2	212.1	71.3%	90.8
القيمة (مليون دك)	29.3	20.2	34.7%	3.5
عدد الصفقات	5,326	4,863	28.2%	843.0

مؤشر كامكو الوزني للعائد الكلي	2010	2011	2012	2013	2014
مؤشر السوق السعري	7.6%	7.0%	5.9%	6.2%	6.8%
مؤشر السوق الوزني	9.7%	9.8%	10.0%	10.8%	9.9%
مؤشر السوق الوزني	10.7%	9.9%	8.7%	9.1%	10.1%

الشركات الأكثر صعوداً وإنخفاضاً والأكثر نشاطاً

الشركات الأكثر صعوداً (%)	الإقفال (د.ك)	التغير (د.ك)	التغير (%)
شركة رأس الخيمة لصناعة الأسمنت	0.120	0.010	9.1%
شركة الديرة القابضة	0.054	0.004	8.0%
شركة الاستشارات المالية الدولية	0.045	0.003	6.0%
شركة المجموعة التعليمية القابضة	0.180	0.010	5.9%
شركة المستقبل العالمية للاتصالات	0.120	0.006	5.3%

الشركات الأكثر إنخفاضاً (%)	الإقفال (د.ك)	التغير (د.ك)	التغير (%)
شركة المصالح العقارية	0.062	(0.005)	(7.5%)
شركة زيم القابضة	0.069	(0.005)	(6.8%)
شركة أسيكو للصناعات	0.280	(0.020)	(6.7%)
شركة منصات للمشاريع العقارية	0.108	(0.006)	(5.3%)
شركة أركان الكويت العقارية	0.114	(0.006)	(5.0%)

الشركات الأكثر نشاطاً	الكمية المتداولة (سهم)	التغير (د.ك)	الإقفال (د.ك)
شركة أبير للتطوير العقاري	50,936,587	0.001	0.034
شركة الدار الوطنية للعقارات	37,522,703	(0.001)	0.025
شركة منازل القابضة	15,701,096	0.002	0.047
بيت التمويل الخليجي	9,373,884	0.001	0.063
شركة الديرة القابضة	8,790,504	0.004	0.054

26 مايو 2015

التقرير اليومي لسوق الاسهم السعودي (تداول)

عائد القطاعات ومضاعفات التقييم والعائد الجاري

العائد الجاري %	مضاعف السعر لمضاعف القيمة للفترة (X)	مضاعف السعر للربحية (x)	التغير منذ بداية الشهر	القيمة الرأسمالية مليون رس	
2.8%	2.1	19.1	(0.8%)	2,148,011	مؤشر تداول العام
1.7%	2.1	14.6	(0.2%)	607,367	المصارف والخدمات المالية
4.7%	1.6	14.6	(4.3%)	502,696	الصناعات البتروكيماوية
5.9%	3.0	15.1	0.0%	93,208	الاسمنت
1.5%	6.8	34.5	2.6%	98,618	التجزئة
3.6%	1.4	22.7	(0.4%)	85,602	الطاقة والمرافق الخدمية
1.9%	4.4	26.3	(1.6%)	130,359	الزراعة والصناعات الغذائية
4.7%	2.0	21.1	0.1%	174,827	الاتصالات وتقنية المعلومات
0.1%	2.6	62.3	(0.6%)	53,328	التأمين
2.2%	2.3	NM	9.0%	91,319	شركات الأستثمار المتعدد
1.2%	1.8	27.8	2.6%	83,837	الأستثمار الصناعي
2.2%	2.6	45.9	0.9%	30,046	التشييد والبناء
0.7%	2.5	48.5	(3.4%)	136,645	التطوير العقاري
1.9%	2.3	28.9	6.5%	24,631	الفل
0.0%	1.6	NM	(5.2%)	4,060	الإعلام والنشر
2.3%	5.7	22.0	2.0%	31,467	الترفيه والسياحة

العائد الشهري للقطاعات محسوب على أساس التغير في القيمة الرأسمالية ، ومن الممكن أن يكون غير متساوي مع التغير في قيمة مؤشرات القطاعات

بيانات تداول السوق ونسب التدبذب

الإقفال	التغير اليومي	التغير اليومي %	الأداء منذ بداية الشهر %	السنة %	أداء السوق
9726.96	(5.56)	(0.06%)	(1.1%)	16.7%	مؤشر تداول العام
2,148,011	2,914	0.136%	(0.8%)	18.3%	القيمة الرأسمالية (مليون رس)

2010	2011	2012	2013	2014	تذبذب السوق منذ بداية عام:
16.6%	16.9%	15.9%	17.0%	20.3%	مؤشر تداول العام

2014	2015	التغير اليومي %	التغير اليومي	القيمة	مؤشرات التداول
305	338	(1.3%)	(3)	249	الكمية المتداولة (مليون سهم)
8,760	8,852	(7.0%)	(574)	7,675	القيمة المتداولة (مليون رس)
143,171	171,561	(8.5%)	(12,627)	136,501	عدد الصفقات

12	77	79	حركة الاسهم

الشركات الأكثر ارتفاعاً وإنخفاضاً والأكثر نشاطاً منذ بداية عام 2015

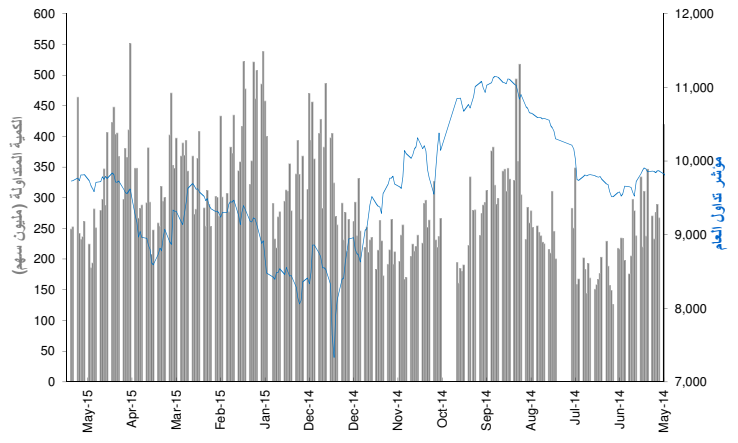
الشركات الأكثر ارتفاعاً منذ بداية عام 2015	الإقفال (رس)	القيمة المتداولة (مليون رس)	الكمية المتداولة (الف سهم)	التغير (%)
الشركة السعودية للنقل والاستثمار	69.24	7,835	161,842	106.2%
المجموعة المتحدة للتأمين التعاوني	39.29	4,289	141,468	93.1%
الشركة السعودية للمعدن والادوات	133.28	2,671	20,959	90.4%
شركة التأمين العربية التعاونية	15.43	2,368	144,213	87.2%
شركة التعاونية للتأمين	93.02	6,270	81,109	86.5%

الشركات الأكثر انخفاضاً منذ بداية عام 2015	الإقفال (رس)	القيمة المتداولة (مليون رس)	الكمية المتداولة (الف سهم)	التغير (%)
شركة إتحاد اتصالات	15.69	10,626	557,744	(28.1%)
شركة سوليديتي السعودية للتكافل	15.18	6,254	311,082	(25.4%)
شركة إتحاد اتصالات	34.80	33,661	850,727	(21.3%)
شركة الخليج للتدريب والتعليم	52.93	1,603	25,896	(18.5%)
أمانة للتأمين التعاوني	13.16	2,843	192,530	(14.8%)

الشركات الأكثر نشاطاً من حيث الكمية المتداولة	الإقفال (رس)	القيمة المتداولة (مليون رس)	الكمية المتداولة (الف سهم)	التغير (%)
شركة دار الأركان للتطوير العقاري	9.40	53,667	5,689,695	15.3%
مصرف الإنماء	24.17	79,707	3,515,072	19.2%
كيان السعودية	11.95	21,998	1,771,511	9.1%
شركة الاتصالات المتنقلة السعودية	11.66	14,477	1,628,957	(2.8%)
شركة التعدين العربية السعودية	45.02	40,832	1,038,300	47.5%

العائد منذ بداية العام هو عائد كلي محتسب على أساس التغير في سعر السهم وتوزيعات الأرباح خلال السنة.

أداء المؤشر مقابل الكمية



أداء أكبر عشر شركات مدرجة في السوق

العائد على حقوق المساهمين	مضاعف السعر للربحية (X)	القيمة الرأسمالية مليون رس	
11.0%	13.2	308,700	1 السعودية للصناعات الأساسية
18.1%	12.7	140,080	2 شركة الاتصالات السعودية
18.4%	15.9	137,820	3 البنك الأهلي التجاري
16.3%	15.9	108,843	4 مصرف الراجحي
2.7%	NM	83,197	5 شركة المملكة القابضة
6.1%	23.0	83,124	6 الشركة السعودية للكهرباء
NM	NM	71,601	7 شركة جبل عمر للتطوير
12.9%	11.5	57,800	8 مجموعة سامبا المالية
16.4%	12.9	55,050	9 البنك السعودي البريطاني
14.4%	32.6	54,600	10 شركة المراعي
12.1%	16.85	1,100,814	الإجمالي

تم احتساب العائد على حقوق المساهمين على أساس صافي الأرباح للسنة المالية 2014 وحقوق المساهمين كما في 31 ديسمبر 2014

الشركات الأكثر ارتفاعاً وإنخفاضاً والأكثر نشاطاً خلال جلسة التداول

الشركات الأكثر ارتفاعاً	الإقفال (رس)	القيمة المتداولة (مليون رس)	التغير (%)
مجموعة فتيحي القابضة	28.27	150,097	7.1%
شركة ملاذ للتأمين وإعادة التأمين التعاوني	31.61	227,085	6.4%
الشركة السعودية لأبواب الصلب	30.76	42,323	3.9%
شركة الدرع العربي للتأمين التعاوني	45.05	20,766	3.5%
شركة إسمنت الجوف	17.80	139,726	3.3%

الشركات الأكثر انخفاضاً	الإقفال (رس)	القيمة المتداولة (مليون رس)	التغير (%)
شركة ساب تكافل	43.50	50,108	(3.2%)
شركة بوياء العربية للتأمين التعاوني	233.75	40,168	(2.9%)
الشركة الوطنية السعودية للنقل البحري	53.40	101,943	(2.6%)
شركة التصنيع الوطنية	24.31	205,643	(2.3%)
شركة مدينة المعرفة الاقتصادية	29.89	106,603	(2.2%)

الشركات الأكثر نشاطاً من حيث الكمية المتداولة	الإقفال (رس)	القيمة المتداولة (مليون رس)	الكمية المتداولة (الف سهم)	التغير (%)
شركة دار الأركان للتطوير العقاري	9.40	53,667	17,782	(0.2%)
مصرف الإنماء	24.17	79,707	15,960	0.4%
شركة الاتصالات المتنقلة السعودية	11.66	14,477	14,793	3.0%
شركة التعدين العربية السعودية	45.02	40,832	13,047	2.7%
شركة التصنيع الوطنية	24.31	205,643	8,393	(2.3%)

المصدر: إدارة بحوث الأستثمار - كامكو

عائد القطاعات ومضاعفات التقييم والعائد الجاري

العائد الجاري %	مضاعف السعر للقيمة الدفترية (X)	مضاعف السعر للربحية (x)	التغير منذ بداية الشهر	القيمة الرأسمالية مليون درهم	
2.0%	1.5	12.9	(2.3%)	376,802	سوق دبي المالي
2.4%	1.3	10.8	(0.9%)	132,671	البنوك
0.6%	1.2	NM	4.0%	9,838	السلع الاستهلاكية
2.1%	1.4	16.3	(7.9%)	31,401	الاستثمار والخدمات المالية
2.3%	0.6	7.1	(0.6%)	6,073	التأمين
1.7%	0.6	22.5	13.1%	5,219	الصناعة
0.7%	1.9	NM	(4.0%)	137,869	العقارات والانشاءات الهندسية
6.0%	2.7	11.6	(0.5%)	23,505	الاتصالات
3.3%	1.4	17.8	(0.6%)	27,110	النقل
1.1%	0.6	3.1	0.2%	3,117	الخدمات

تم احتساب العائد على حقوق المساهمين على اساس صفائي الأرباح لـ 12 شهر المنتهية في 31 مارس 2014 وحقوق المساهمين كما في 31 مارس 2014

33	10	17
----	----	----

حركة الاسهم

بيانات تداول السوق ونسب التدبب

أداء السوق	التغير اليومي %	التغير الشهري %	الأداء منذ بداية السنة %
المؤشر العام لسوق دبي المالي	0.4%	(3.8%)	7.8%
القيمة الرأسمالية (مليون درهم)	0.4%	(2.3%)	12.4%

تذبذب السوق				
منذ بداية عام:				
2010	2011	2012	2013	2014
24.5%	25.2%	27.0%	30.2%	34.9%

مؤشرات التداول				
القيمة	التغير اليومي	التغير اليومي %	المعدل اليومي منذ بداية عام	2014
الكمية المتداولة (مليون سهم)	36	15.6%	487	857
القيمة المتداولة (مليون درهم)	(19)	(5.0%)	734	1,914
عدد الصفقات	(248)	(5.7%)	7,172	10,950

الشركات الأكثر ارتفاعاً وإنخفاضاً والأكثر نشاطاً منذ بداية عام 2015

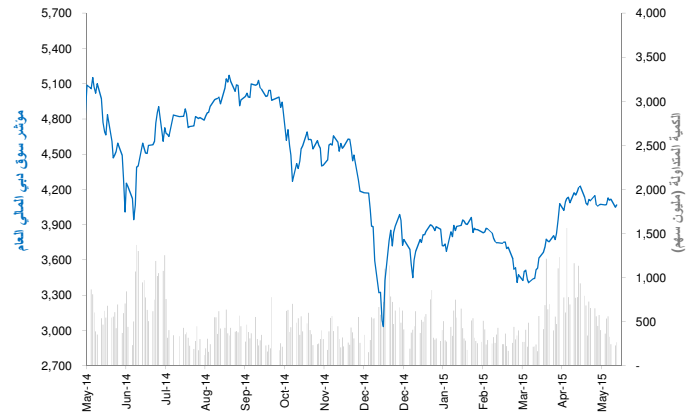
الشركات الأكثر ارتفاعاً	الإقبال (درهم)	التغير (%)	القيمة المتداولة (درهم)	الكمية المتداولة (الف سهم)	التغير (%)
شركة تكافل الإمارات - تأمين	1.720	10.3%	164,173	130,708	115.0%
شركة المدينة للتأمين والإستثمار	0.532	6.9%	140,610	282,668	47.4%
مصرف السلام - البحرين	1.370	4.1%	1,200,876	902,317	44.9%
دبي باركس اند ريزورتس	1.040	3.5%	2,557,590	2,870,612	42.5%
شركة غلفا للمياه المعدنية والصناعات التحويلية	3.570	2.5%	147	47	41.7%

الشركات الأكثر انخفاضاً	الإقبال (درهم)	التغير (%)	القيمة المتداولة (درهم)	الكمية المتداولة (الف سهم)	التغير (%)
الاستثمارات المالية الدولية	0.557	(3.4%)	2,843	5,615	(34.5%)
ارابتك القابضة ش.م.ع.	1.230	(3.1%)	10,419,253	3,619,602	(18.8%)
مصرف عجمان	0.625	(2.3%)	218,261	92,051	(17.5%)
الشركة الوطنية للتأمينات العامة	0.682	(1.6%)	74	21	(17.3%)
دريك أند سكل إنترناشيونال	0.800	(1.4%)	927,565	1,123,781	(10.6%)

الشركات الأكثر نشاطاً من حيث الكمية المتداولة	الإقبال (درهم)	التغير (%)	القيمة المتداولة (الف سهم)	الكمية المتداولة (الف سهم)	التغير (%)
بيت التمويل الخليجي	0.766	3.5%	7,331,746	16,053,222	2.5%
الاتحاد العقارية	1.150	1.0%	5,771,540	4,663,415	(0.2%)
شركة ديار للتطوير ش.م.ع.	0.829	0.0%	3,083,825	3,756,859	(2.5%)
ارابتك القابضة ش.م.ع.	2.380	2.1%	10,419,253	3,619,602	(18.8%)
شركة داماك العقارية دبي	3.080	1.6%	8,811,394	3,127,744	10.4%

العائد منذ بداية العام هو عائد كلي محتسب على اساس التغير في سعر السهم وتوزيعات الأرباح خلال السنة.

أداء المؤشر مقابل الكمية



أداء أكبر عشر شركات مدرجة في السوق

الترتيب	الشركة	القيمة الرأسمالية مليون درهم	مضاعف السعر للربحية (X)	العائد على حقوق المساهمين
1	اعمار العقارية	57,350	15.6	11.2%
2	الإمارات دبي الوطني	54,466	10.6	11.0%
3	مجموعة إعمار مولز	42,947	31.8	9.8%
4	بنك دبي الاسلامي	27,281	10.3	17.1%
5	الإمارات للاتصالات المتكاملة	23,223	11.0	26.9%
6	بنك المشرق	20,272	8.4	14.9%
7	سوق دبي المالي	17,333	20.5	9.0%
8	شركة داماك العقارية دبي	15,400	4.8	71.6%
9	بنك دبي التجاري	14,574	12.1	15.4%
10	ارابتك القابضة ش.م.ع.	10,461	48.8	3.8%
الإجمالي		283,307	12.22	14.1%

تم احتساب العائد على حقوق المساهمين على اساس صفائي الأرباح لتسعة اشهر المنتهية في 31 ديسمبر 2014

الشركات الأكثر ارتفاعاً وإنخفاضاً والأكثر نشاطاً خلال جلسة التداول

الشركات الأكثر ارتفاعاً	الإقبال (درهم)	التغير (%)	القيمة المتداولة (درهم)
الاستثمارات المالية الدولية	0.557	10.3%	186,992
شركة الامستد الوطنية	4.350	6.9%	47,780
الخليج للملاحة القابضة	0.354	4.1%	1,682,306
بيت التمويل الخليجي	0.766	3.5%	72,840,726
العربية للطيران	1.620	2.5%	6,014,877

الشركات الأكثر انخفاضاً	الإقبال (درهم)	التغير (%)	القيمة المتداولة (درهم)
شركة هيتس تيلكوم القابضة	0.392	(3.4%)	1,972,756
شركة ماركة	1.230	(3.1%)	130,650
مجموعة السلام القابضة	0.625	(2.3%)	1,203,052
شعاع كابيتال (ش م ع)	0.682	(1.6%)	8,184
شركة اماتات القابضة ش.م.ع.	0.846	(1.4%)	566,141

الشركات الأكثر نشاطاً من حيث الكمية المتداولة	الإقبال (درهم)	التغير (%)	القيمة المتداولة (الف سهم)
بيت التمويل الخليجي	0.766	3.5%	95,687
دبي باركس اند ريزورتس	1.040	1.0%	39,121
الاتحاد العقارية	1.150	0.0%	35,227
ارابتك القابضة ش.م.ع.	2.380	2.1%	19,390
شركة ديار للتطوير ش.م.ع.	0.829	1.6%	13,542

المصدر: إدارة بحوث الاستثمار- كامكو

26 مايو 2015

التقرير اليومي لسوق أبو ظبي للأوراق المالية

عائد القطاعات ومضاعفات التقييم

العائد الجاري %	مضاعف السعر لمضاعف القيمة النظرية (X)	مضاعف السعر للربحية (x)	التغير منذ بداية الشهر	القيمة الرأسمالية مليون درهم	
4.3%	1.4	8.4	0.4%	451,979	سوق أبو ظبي للأوراق المالية
3.9%	1.5	10.5	0.1%	243,706	البنوك
3.8%	1.1	0.3	(3.7%)	5,008	الاستثمار والخدمات المالية
3.2%	1.0	13.4	(2.6%)	24,933	العقار
8.4%	0.5	NM	(7.4%)	7,386	الطاقة
1.0%	2.0	69.7	(0.7%)	5,919	السلع الاستهلاكية
3.8%	0.8	16.6	(6.3%)	12,258	الصناعة
4.3%	1.1	NM	0.6%	9,225	التأمين
5.3%	2.0	12.0	3.0%	133,655	الاتصالات
3.8%	0.6	15.3	(1.1%)	9,890	الخدمات

العائد الشهري للقطاعات محسوب على أساس التغير في القيمة الرأسمالية، ومن الممكن أن يكون غير متساوي مع التغير في قيمة مؤشرات القطاعات

42	9	14
----	---	----

حركة الاسهم

بيانات تداول السوق ونسب التذبذب

أداء السوق	التغير اليومي	التغير اليومي %	الاداء منذ بداية الشهر %	الاداء منذ بداية السنة %	الإقفال
مؤشر أبو ظبي العام	9.43	0.20%	(0.46%)	2.1%	4,625.94
القيمة الرأسمالية (مليون درهم)	876	0.19%	0.4%	(2.6%)	451,979

تذبذب السوق

منذ بداية عام:	2010	2011	2012	2013	2014
مؤشر أبو ظبي العام	12.1%	12.7%	13.5%	15.9%	20.1%

مؤشرات التداول	القيمة	التغيير اليومي	التغيير اليومي %	المعدل اليومي منذ بداية عام
الكمية المتداولة (مليون سهم)	33	(8.69)	(20.9%)	113
القيمة المتداولة (مليون درهم)	127	28	28.0%	240
عدد الصفقات	1,025	(32)	(3.0%)	1,912

الشركات الأكثر ارتفاعاً وإنخفاضاً والأكثر نشاطاً منذ بداية عام 2015

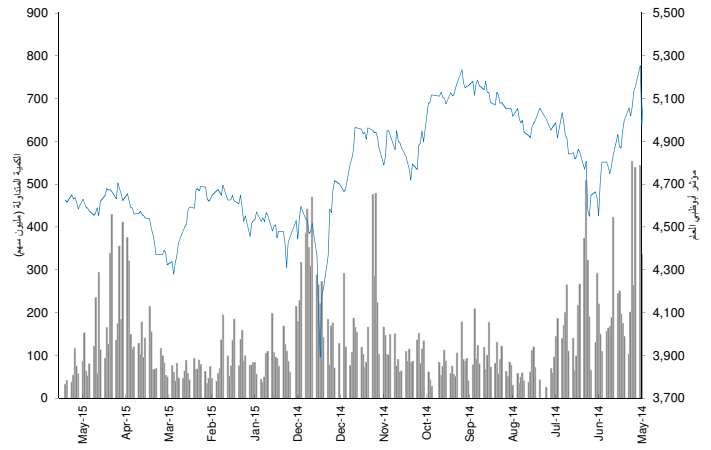
الشركات الأكثر ارتفاعاً منذ بداية عام 2015	الإقفال (درهم)	القيمة المتداولة (الف درهم)	الكمية المتداولة (الف سهم)	التغير (%)
شركة ابوظبي لبناء السفن	3.00	29,222	12,445	57.9%
مجموعة الاغذية	7.66	175,138	25,009	23.5%
مؤسسة الامارات للاتصالات	11.75	2,468,639	212,689	18.0%
بنك الاتحاد الوطني	6.78	714,595	120,368	16.9%
شركة رأس الخيمة للوجان والعلف	1.45	65	45	14.2%

الشركات الأكثر انخفاضاً منذ بداية عام 2015	الإقفال (درهم)	القيمة المتداولة (الف درهم)	الكمية المتداولة (الف سهم)	التغير (%)
شركة الظفرة للتأمين	4.80	350.7	60.8	(37.7%)
اتصالات قطر	95.50	2,231	18	(33.4%)
شركة وطنية للتكافل	0.71	1,710	2,239	(31.7%)
شركة أبو ظبي الوطنية للنفادق	2.80	7,440	2,748	(30.0%)
بنك أبو ظبي الوطني	11.00	706,539	57,562.6	(21.4%)

الشركات الأكثر نشاطاً من حيث الكمية المتداولة	الإقفال (درهم)	القيمة المتداولة (الف درهم)	الكمية المتداولة (الف سهم)	التغير (%)
شركة اشراق العقارية	0.78	4,084,551	4,648,194	8.3%
شركة الدار العقارية	2.77	5,614,824	2,138,559	4.5%
رأس الخيمة العقارية	0.67	915,906	1,244,382	(9.5%)
دانة غاز	0.44	582,107	1,237,898	(12.0%)
الواحة كابيتال	2.50	1,406,903	491,049	(11.3%)

العائد منذ بداية العام هو عائد كلي محسوب على أساس التغيير في سعر السهم وتوزعت الأرباح خلال السنة.

أداء المؤشر مقابل الكمية



أداء أكبر عشر شركات مدرجة في السوق

العائد على حقوق المساهمين	مضاعف السعر للربحية (X)	القيمة الرأسمالية (مليون درهم)	
21.0%	11.5	102,187	1 مؤسسة الامارات للاتصالات
16.6%	11.9	67,500	2 بنك الخليج الاول
14.7%	9.3	52,097	3 بنك أبو ظبي الوطني
15.3%	11.0	44,485	4 بنك أبو ظبي التجاري
12.4%	9.7	21,779	5 شركة الدار العقارية
11.9%	9.3	18,655	6 بنك الاتحاد الوطني
12.8%	8.8	15,301	7 مصرف أبو ظبي الاسلامي
20.4%	8.9	12,907	8 بنك رأس الخيمة الوطني
20.8%	11.1	6,703	9 البنك العربي المتحد
15.0%	10.9	5,511	10 بنك الفجيرة الوطني

16.1%	10.61	347,125	الاجمالي
-------	-------	---------	----------

تم احتساب العائد على حقوق المساهمين على أساس صفى الأرباح للسنة المالية 2014 وحقوق المساهمين كما في 31 ديسمبر 2014

الشركات الأكثر ارتفاعاً وإنخفاضاً والأكثر نشاطاً خلال جلسة التداول

الشركات الأكثر ارتفاعاً	الإقفال (درهم)	التغير (%)	القيمة المتداولة (درهم)
شركة اسمنت الخليج	1.06	2.9%	15,900
الشركة السودانية للاتصالات	0.78	2.6%	370,490
دانة غاز	0.44	2.3%	1,829,073
البنك العربي المتحد	5.85	2.3%	58,500
بنك الاتحاد الوطني	6.78	1.8%	3,450,679

الشركات الأكثر انخفاضاً	الإقفال (درهم)	التغير (%)	القيمة المتداولة (درهم)
شركة الهلال الأخضر للتأمين	0.60	(3.2%)	89
شركة الشارقة للاسمنت والتنمية الصناعية	1.02	(2.9%)	6,602
شركة الجرافات البحرية الوطنية	5.50	(2.7%)	82,500
شركة ابوظبي لبناء السفن	3.00	(2.3%)	114,292
بنك ام القيوين الوطني	2.95	(1.7%)	295,000

الشركات الأكثر نشاطاً من حيث الكمية المتداولة	الإقفال (درهم)	التغير (%)	الكمية المتداولة (الف سهم)
شركة الدار العقارية	2.77	0.4%	6,010
شركة اشراق العقارية	0.78	1.3%	5,255
دانة غاز	0.44	2.3%	4,261
بنك أبو ظبي التجاري	7.95	(0.6%)	4,158
رأس الخيمة العقارية	0.67	0.0%	3,910

المصدر: إدارة بحوث الاستثمار - كامكو

عائد القطاعات ومضاعفات التقييم

العائد الجاري %	مضاعف السعر للقيمة القفوية (X)	مضاعف السعر للربحية (X)	التغير منذ بداية الشهر	القيمة الرأسمالية مليون رقب
3.5%	2.1	15.4	0.7%	657,791
3.7%	2.1	13.4	(0.4%)	261,149
2.8%	2.3	15.5	(1.1%)	28,957
4.5%	3.1	18.1	(2.8%)	185,527
1.8%	1.9	11.8	13.9%	25,348
1.4%	1.5	17.2	13.5%	84,691
2.8%	1.5	22.7	(2.6%)	44,960
3.9%	1.5	13.0	(2.2%)	27,158

العائد الشهري للقطاعات محسوب على أساس التغير في القيمة الرأسمالية، ومن الممكن أن يكون غير متساوي مع التغير في قيمة مؤشرات القطاعات

7	24	12
---	----	----

حركة الاسهم

بيانات تداول السوق ونسب التدبذب

أداء السوق	التغير اليومي	التغير اليومي %	الأداء منذ بداية الشهر %	الأداء منذ بداية السنة %
مؤشر بورصة قطر (20)	(43.93)	(0.4%)	1.9%	0.9%
القيمة الرأسمالية (مليون رقب)	(2,157)	(0.3%)	0.7%	(2.8%)

تذبذب السوق				
2010	2011	2012	2013	2014
14.3%	14.2%	14.2%	16.3%	17.2%

مؤشرات التداول	التغير اليومي	التغير اليومي %	المعدل اليومي منذ بداية عام
القيمة المتداولة (الف سهم)	242	1.8%	11,813
القيمة المتداولة (مليون رقب)	44	9.9%	486
عدد الصفقات	(80)	(1.4%)	5,912

الشركات الأكثر ارتفاعاً وإنخفاضاً وأكثر نشاطاً منذ بداية عام 2015

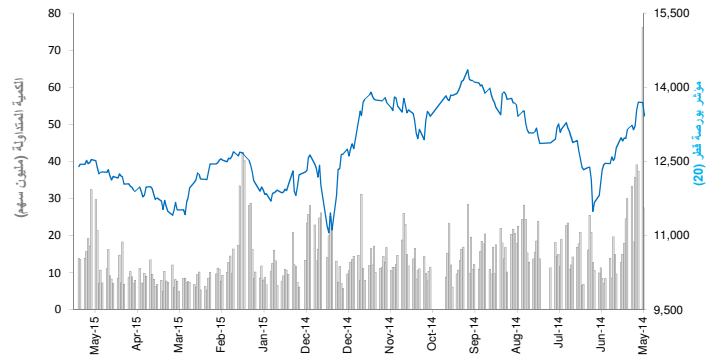
الشركات الأكثر ارتفاعاً منذ بداية عام 2015	الإقفال (رقب)	القيمة المتداولة (الف سهم)	التغير (%)
الشركة القطرية الألمانية للمستلزمات الطبية	19.00	35,317	87.2%
المجموعة للرعاية الطبية	170.00	3,955	45.3%
إزدان العقارية	20.70	198,130	38.7%
شركة الدوحة للتأمين	26.45	2,424	35.5%
شركة الخليج للمخازن	72.50	5,514	28.5%

الشركات الأكثر إنخفاضاً منذ بداية عام 2015	الإقفال (رقب)	القيمة المتداولة (الف سهم)	التغير (%)
اتصالات قطر (Ooredoo)	94.20	8,072	(24.0%)
الخليج الدولية للخدمات	77.90	45,321	(19.8%)
شركة دلالة للوساطة والاستثمار القابضة	27.45	13,791	(17.9%)
صناعات قطر	141.00	23,824	(16.1%)
شركة مسيبيد للبتروكيماويات	25.20	25,019	(14.6%)

الشركات الأكثر نشاطاً من حيث القيمة المتداولة	الإقفال (رقب)	القيمة المتداولة (الف سهم)	التغير (%)
إزدان العقارية	20.70	198,130	38.7%
فودافون قطر	17.49	169,867	6.3%
شركة بروة العقارية	50.40	129,807	20.3%
مزايا العقارية	19.15	71,382	5.0%
مصرف الريان	45.60	57,271	3.2%

العائد منذ بداية العام هو عائد كلي محسوب على أساس التغير في سعر السهم وتوزيعات الأرباح خلال السنة.

أداء المؤشر مقابل القيمة



أداء أكبر عشر شركات مدرجة في السوق

القيمة الرأسمالية مليون رقب	مضاعف السعر للربحية (X)	العائد على حقوق المساهمين
137,217	13.1	18.3%
85,305	13.5	18.9%
54,907	40.4	4.5%
34,200	17.1	17.6%
31,659	17.6	12.4%
30,174	14.1	9.1%
25,354	15.8	12.8%
23,507	15.4	22.6%
19,612	7.1	17.6%
18,422	9.8	12.5%

تم احتساب العائد على حقوق المساهمين على أساس صافي الأرباح للسنة المالية 2014 وحقوق المساهمين كما في 31 ديسمبر 2014

الشركات الأكثر ارتفاعاً وإنخفاضاً وأكثر نشاطاً خلال جلسة التداول

الشركات الأكثر ارتفاعاً	الإقفال (رقب)	القيمة المتداولة (رقب)	التغير (%)
الاسلامية للوراق المالية	146.90	47,681,320	2.0%
الشركة القطرية الألمانية للمستلزمات الطبية	19.00	27,570,344	1.6%
شركة قطر الوطنية لصناعة الاسمنت	123.00	373,988	1.2%
مصرف قطر الإسلامي	107.30	31,041,577	1.2%
مصرف الريان	45.60	23,668,087	1.2%

الشركات الأكثر إنخفاضاً	الإقفال (رقب)	القيمة المتداولة (رقب)	التغير (%)
الشركة المتحدة للتنمية	23.05	22,255,260	(3.1%)
الخليج الدولية للخدمات	77.90	28,837,070	(2.5%)
شركة اعمال	15.90	10,214,575	(2.4%)
الشركة القطرية للصناعات التحويلية	45.70	44,969	(2.1%)
البنك الأهلي	47.90	719,500	(2.0%)

الشركات الأكثر نشاطاً من حيث القيمة المتداولة	الإقفال (رقب)	التغير (%)	القيمة المتداولة (سهم)
إزدان العقارية	20.70	(1.0%)	3,768,198
الشركة القطرية الألمانية للمستلزمات الطبية	19.00	1.6%	1,455,208
الوطنية للإجارة القابضة	22.15	0.2%	1,387,734
الشركة المتحدة للتنمية	23.05	(3.1%)	964,678
مزايا العقارية	19.15	(1.4%)	779,692

المصدر: إدارة بحوث الاستثمار - كامكو

26 مايو 2015

التقرير اليومي لبورصة البحرين

عائد القطاعات ومضاعفات التقييم والعائد الجاري

العائد الجاري %	مضاعف السعر للقيمة التفرية (X)	مضاعف السعر للربحية (x)	التغير منذ بداية الشهر	القيمة الرأسمالية مليون دب	
3.6%	0.97	10.01	(0.1%)	7,907	بورصة البحرين
4.2%	1.34	10.76	(3.7%)	3,371	البنوك التجارية
0.9%	0.72	9.50	6.8%	2,356	الاستثمار
2.4%	0.85	12.53	(1.2%)	172	التأمين
5.3%	1.09	10.80	(1.6%)	1,076	الخدمات
4.1%	0.87	11.68	(2.8%)	208	الفنادق والسياحة
7.2%	0.76	7.41	(0.8%)	722	الصناعة

العائد الشهري للقطاعات محسوب على أساس التغير في القيمة الرأسمالية ، ومن الممكن أن يكون غير متساوي مع التغير في قيمة مؤشرات القطاعات

حركة الاسهم 33 = 7 0

بيانات تداول السوق ونسب التدبذب

أداء السوق	التغير اليومي %	التغير الشهري %	الأداء منذ بداية السنة %	الإقبال	
مؤشر البحرين العام	(7.63)	(0.6%)	(1.9%)	1,363.88	
القيمة الرأسمالية (مليون دب)	(37.70)	(0.5%)	(2.3%)	7,907	

تذبذب السوق	2010	2011	2012	2013	2014
مؤشر البحرين العام	7.84%	7.33%	6.79%	7.14%	7.49%

مؤشرات التداول	2014	2015	التغير اليومي %	التغير اليومي	القيمة	
المعدل اليومي منذ بداية عام	7,718	1,992	15.1%	230	1,746	الكمية المتداولة (الف سهم)
	1,797	405	127.4%	295	527	القيمة المتداولة (الف دب)
	98	52	40.4%	19	66	عدد الصفقات

الشركات الأكثر ارتفاعاً وانخفاضاً والأكثر نشاطاً منذ بداية عام 2015

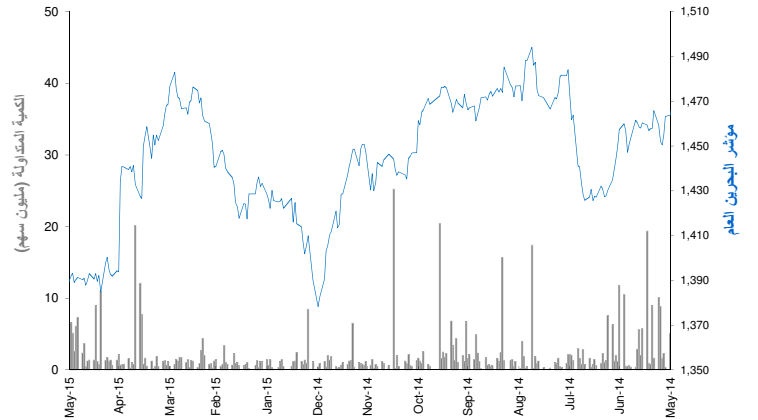
الشركات الأكثر ارتفاعاً منذ بداية عام 2015	الإقبال (دب)	القيمة المتداولة (الف دينار)	الكمية المتداولة (سهم)	التغير (%)
المصرف الخليجي التجاري	0.065	3,370	58,425,335	51.2%
مصرف السلام	0.140	2,586	19,698,827	39.0%
شركة بنادر للفنادق	0.070	25	367,000	25.0%
شركة التأمين الاهلية	0.330	55	172,718	22.2%
بيت التمويل الخليجي \$	0.220	70	1,025,672	21.2%

الشركات الأكثر انخفاضاً منذ بداية عام 2015	الإقبال (دب)	القيمة المتداولة (الف دينار)	الكمية المتداولة (سهم)	التغير (%)
شركة التكافل الدولية	0.100	2,502	26,054,619	(31.0%)
الشركة الخليجية المتحدة للاستثمار	0.100	9	92,311	(24.8%)
بنك البحرين والكويت	0.436	4,033	8,891,460	(15.7%)
مجموعة البركة المصرفية \$	0.710	874	3,229,731	(10.0%)
زين البحرين	0.180	148	782,919	(10.0%)

الشركات الأكثر نشاطاً من حيث الكمية المتداولة	الإقبال (دب)	التغير (%)	الكمية المتداولة (سهم)
المصرف الخليجي التجاري	0.065	(0.7%)	58,425,335
البنك الاهلي المتحد \$	0.710	(1.9%)	38,696,598
شركة التكافل الدولية	0.100	(0.6%)	26,054,619
مصرف السلام	0.140	0.0%	19,698,827
بنك اثمار \$	0.155	(3.1%)	12,242,294

العائد منذ بداية العام هو عائد كلي محتسب على أساس التغير في سعر السهم وتوزيعات الأرباح خلال السنة.

أداء المؤشر مقابل الكمية



أداء أكبر عشر شركات مدرجة في السوق

القيمة الرأسمالية مليون دب	مضاعف السعر للربحية (X)	العائد على حقوق المساهمين	الترتيب	الشركة
1,607	8.83	14.2%	1	البنك الاهلي المتحد (السعر بالدولار)
797	6.65	7.9%	2	المؤسسة العربية المصرفية (السعر بالدولار)
787	14.72	14.1%	3	بنك البحرين الوطني
701	7.27	10.5%	4	المنويوم البحرين
559	11.32	9.3%	5	شركة البحرين للاتصالات
472	9.41	14.0%	6	بنك البحرين والكويت
325	45.83	4.1%	7	بنك الخليج المتحد
300	19.28	4.9%	8	بنك السلام
299	5.22	11.3%	9	مجموعة البركة المصرفية (السعر بالدولار)
262	62.90	1.6%	10	بيت التمويل الخليجي (السعر بالدولار)
6,109	9.62	10.2%		الاجمالي

تم احتساب العائد على حقوق المساهمين على أساس صافي الأرباح للسنة المالية 2014 وحقوق المساهمين كما في 31 ديسمبر 2014

الشركات الأكثر ارتفاعاً وانخفاضاً والأكثر نشاطاً خلال جلسة التداول

الشركات الأكثر ارتفاعاً	الإقبال (دب)	التغير (%)	القيمة المتداولة (دينار)
المصرف الخليجي التجاري	0.065	51.2%	3,370
مصرف السلام	0.140	39.0%	2,586
شركة بنادر للفنادق	0.070	25.0%	25
شركة التأمين الاهلية	0.330	22.2%	55
بيت التمويل الخليجي \$	0.220	21.2%	70

الشركات الأكثر انخفاضاً	الإقبال (دب)	التغير (%)	القيمة المتداولة (دينار)
المجموعة العربية للتأمين \$	0.500	(4.8%)	1,762
بنك اثمار \$	0.155	(3.1%)	5,844
بنك البحرين الوطني	0.760	(1.9%)	92,559
شركة مجمع البحرين للأسواق الحرة	0.820	(1.2%)	14,944
بنك البحرين والكويت	0.436	(0.9%)	41,006

الشركات الأكثر نشاطاً من حيث الكمية المتداولة	الإقبال (دب)	التغير (%)	الكمية المتداولة (سهم)
البنك الاهلي المتحد \$	0.710	(0.7%)	1,093,064
بنك البحرين الوطني	0.760	(1.9%)	122,125
شركة البحرين للاتصالات	0.336	(0.6%)	114,660
شركة ناس	0.165	0.0%	108,000
بنك اثمار \$	0.155	(3.1%)	100,000

المصدر: إدارة بحوث الاستثمار - كامكو

26 مايو 2015

التقرير اليومي لسوق مسقط للأوراق المالية

عائد القطاعات ومضاعفات التقييم والعائد الجاري

العائد الجاري %	مضاعف السعر للقيمة الدفترية (X)	مضاعف السعر للربحية (x)	التغير منذ بداية الشهر	القيمة الراسمالية مليون ر.ع	سوق مسقط للأوراق المالية
3.7%	1.45	10.35	5.2%	8,021	سوق مسقط للأوراق المالية
3.9%	1.05	8.82	(0.6%)	3,565	القطاع المالي
3.9%	1.70	12.42	(10.1%)	1,117	قطاع الصناعة
3.3%	2.26	11.87	19.6%	3,339	قطاع الخدمات

العائد الشهري للقطاعات محتسب على أساس التغير في القيمة الراسمالية، ومن الممكن أن يكون غير متساوي مع التغير في قيمة مؤشرات القطاعات

34	=	8	▼	11	▲
----	---	---	---	----	---

حركة الاسهم

بيانات تداول السوق ونسب التدبذ

أداء السوق	التغير اليومي %	التغير اليومي %	الإقفال	مؤشر مسقط (30)
مؤشر مسقط (30)	0.5%	2.2%	2.43	6,377.86
القيمة الراسمالية (مليون ر.ع)	3.7%	5.2%	10.71	8,021.27

تذبذب السوق	منذ بداية عام :
مؤشر مسقط (30)	2010: 11.0% 2011: 11.4% 2012: 11.2% 2013: 12.4% 2014: 14.5%

مؤشرات التداول	المعدل اليومي منذ بداية عام	التغير اليومي %	التغير اليومي	القيمة
الكمية المتداولة (الف سهم)	2014: 25,266 2015: 18,673	52.9%	3,633	10,498
القيمة المتداولة (الف ر.ع)	9,356 5,670	127.1%	2,344	4,185
عدد الصفقات	1,479 1,018	(2.7%)	(13)	461

الشركات الأكثر ارتفاعاً وإنخفاضاً والأكثر نشاطاً منذ بداية عام 2015

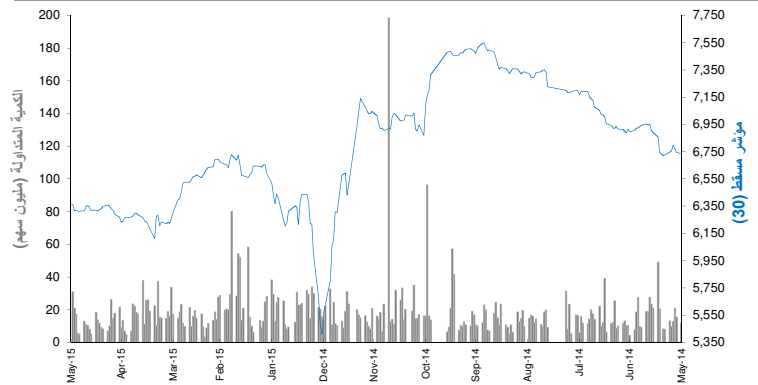
الشركات الأكثر ارتفاعاً منذ بداية عام 2015	الإقفال (ر.ع)	التغير (%)	القيمة المتداولة (الف ر.ع)	الكمية المتداولة (الف سهم)	التغير (%)
الوطنية القابضة	0.218	1.5%	9,157	39,239	43.4%
الخليج للكيماويات	0.218	1.5%	9,157	39,239	43.4%
الأنوار القابضة	0.241	1.3%	105,972	411,153	26.2%
أريد	0.776	1.1%	25,253	34,909	23.6%
الجزيرة للخدمات	0.366	0.9%	3,227	9,136	22.0%

الشركات الأكثر إنخفاضاً منذ بداية عام 2015	الإقفال (ر.ع)	التغير (%)	القيمة المتداولة (الف ر.ع)	الكمية المتداولة (الف سهم)	التغير (%)
خدمات الموانئ	0.221	(4.2%)	404	1,370	(37.6%)
النهضة للخدمات	0.348	(2.6%)	12,283	29,191	(26.6%)
شركة الجزيرة للمنتجات الحديدية	0.250	(1.4%)	2,148	6,620	(25.6%)
جلفار للهندسة	0.124	(1.0%)	11,087	69,801	(23.0%)
الغاز الوطنية	0.250	(0.9%)	2,148	6,620	(25.6%)

الشركات الأكثر نشاطاً من حيث الكمية المتداولة	الإقفال (ر.ع)	التغير (%)	القيمة المتداولة (الف ر.ع)	الكمية المتداولة (الف سهم)	التغير (%)
الأنوار القابضة	0.241	(0.9%)	105,972	411,153	26.2%
الخليجية الإستثمارية	0.136	0.5%	29,682	181,513	(4.2%)
بنك مسقط	0.542	(0.7%)	83,913	150,128	(2.2%)
عمان والإمارات للاستثمار	0.108	0.0%	17,988	138,431	(12.2%)
الدولية للاستثمارات	0.111	(4.2%)	14,499	125,200	(9.0%)

العائد منذ بداية العام هو عائد كلي محتسب على أساس التغير في سعر السهم وتوزعت الأرباح خلال السنة.

أداء المؤشر مقابل الكمية



أداء أكبر عشر شركات مدرجة في السوق

القيمة الراسمالية مليون ر.ع	مضاعف السعر للربحية (X)	العائد على حقوق المساهمين	الترتيب	الشركة
1,242	7.61	12.4%	1	بنك مسقط
1,238	10.11	21.5%	2	العمانية للاتصالات
505	13.33	19.7%	3	أريد
429	8.53	13.9%	4	البنك الوطني العماني
426	10.54	12.4%	5	بنك ظفار
312	11.38	19.3%	6	ريسوت للاسمنت
304	12.09	14.9%	7	البنك الأهلي
276	22.63	3.9%	8	بنك اتش اس بي سي عمان
230	24.09	12.2%	9	سيمكوب صلالة
226	7.55	15.6%	10	بنك صحار

تم احتساب العائد على حقوق المساهمين على أساس صافي الأرباح للسنة المالية 2014 وحقوق المساهمين كما في 31 ديسمبر 2014

الشركات الأكثر ارتفاعاً وإنخفاضاً والأكثر نشاطاً خلال جلسة التداول

الشركات الأكثر ارتفاعاً	الإقفال (ر.ع)	التغير (%)	القيمة المتداولة (ر.ع)
السوادي للطاقة	0.198	1.5%	101,500
الباطنة للطاقة	0.198	1.5%	101,500
المدنية للاستثمار	0.077	1.3%	27,840
الجزيرة للخدمات	0.366	1.1%	4,030
الوطنية القابضة	0.456	0.9%	13,050

الشركات الأكثر إنخفاضاً	الإقفال (ر.ع)	التغير (%)	القيمة المتداولة (ر.ع)
شركة الجزيرة للمنتجات الحديدية	0.250	(4.2%)	173,740
الدولية للإستثمارات	0.111	(2.6%)	18,260
الخليج للكيماويات	0.218	(1.4%)	2,180
الغاز الوطنية	0.394	(1.0%)	4,180
عمان والإمارات للاستثمار	0.108	(0.9%)	198,040

الشركات الأكثر نشاطاً من حيث الكمية المتداولة	الإقفال (ر.ع)	التغير (%)	الكمية المتداولة (سهم)
عمان والإمارات للاستثمار	0.108	(0.9%)	1,829,971
أريد	0.776	0.5%	1,533,305
بنك اتش اس بي سي عمان	0.138	(0.7%)	956,000
اسمنت عمان	0.536	0.0%	800,000
شركة الجزيرة للمنتجات الحديدية	0.250	(4.2%)	694,828

المصدر: إدارة بحوث الإستثمار - كامكو

26 مايو 2015

التقرير اليومي للبورصة المصرية

عائد القطاعات ومضاعفات التقييم والعائد الجاري

العائد الجاري %	مضاعف السعر للقائمة الشهرية (X)	مضاعف السعر للربحية (x)	التغير منذ بداية الشهر	القيمة الرأسمالية (مليون ج.م.)	مؤشر EGX 30
3.8%	1.6	21.9	1.2%	363,452	بنوك
2.2%	2.7	12.6	3.1%	81,320	موارد أساسية
4.4%	1.5	NM	(1.1%)	17,902	كيماويات
9.0%	3.0	7.5	(3.4%)	20,987	التشييد ومواد البناء
5.9%	0.7	11.1	(2.6%)	78,907	خدمات مالية
0.8%	1.1	NM	11.7%	23,831	اغذية ومشروبات
3.2%	2.5	17.0	5.5%	8,859	رعاية صحية وادوية
3.8%	3.4	20.3	(1.2%)	6,347	خدمات ومنتجات صناعية وسيارات
2.3%	1.8	49.5	3.7%	13,310	اعلام
0.0%	0.3	18.5	3.0%	580	غاز وبترو
19.3%	1.4	4.9	(0.9%)	4,009	منتجات منزلية وشخصية
3.0%	1.6	16.8	8.4%	17,316	العقارات
0.3%	1.3	50.4	6.0%	43,493	اتصالات
8.5%	1.5	NM	(10.0%)	41,973	ترفيه وسياحة
0.0%	1.3	NM	0.6%	4,618	

العائد الشهري للقطاعات محسوب على أساس التغير في القيمة الرأسمالية ، ومن الممكن أن يكون غير متساوي مع التغير في قيمة مؤشرات القطاعات

بيانات تداول السوق ونسب التدبذب

الأداء منذ بداية	التغير	التغير	الإقفال	أداء السوق
% السنة	% الشهر	اليومي %	اليومي	
1.4%	4.4%	(0.8%)	(71.16)	مؤشر EGX 30
(5.6%)	1.2%	(1.1%)	(3,512)	القيمة الرأسمالية (مليون ج.م.)

2010	2011	2012	2013	2014	تذبذب السوق منذ بداية عام:
26%	25%	24%	21%	21%	مؤشر EGX 30

مؤشرات التداول	التغير	التغير	القيمة	الكمية المتداولة (مليون سهم)	القيمة المتداولة (مليون ج.م.)	عدد الصفقات
2014	2015	اليومي %	اليومي			
141	76	(20.5%)	(29.90)	115.71	585	17,351
585	395	(24.6%)	(121.9)	372.80	585	12,380
17,351	12,380	(19.9%)	(3,828)	15,450.00		

حركة الاسهم	11	38	11

الشركات الأكثر ارتفاعاً وإنخفاضاً والأكثر نشاطاً منذ بداية عام 2015

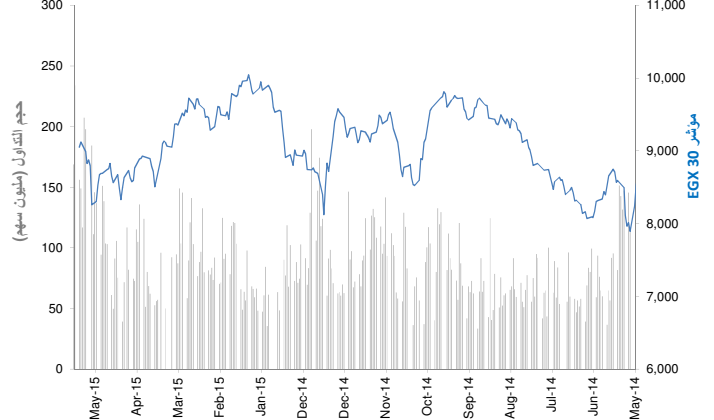
الشركات الأكثر ارتفاعاً منذ بداية عام 2015	الإقفال (ج.م.)	الكمية المتداولة (الف سهم)	التغير (%)
مدينة نصر للاسكان والتعمير	30.44	33,247.2	27.5%
بنك قطر الوطني الاهلي	38.10	1,526	22.9%
بنك كريدي اجريكول مصر	23.98	20,070	21.2%
البنك التجاري الدولي (مصر)	57.22	136,167	16.5%
مصر للاسمنت - قنا	83.00	279	16.2%

الشركات الأكثر انخفاضاً منذ بداية عام 2015	الإقفال (ج.م.)	الكمية المتداولة (الف سهم)	التغير (%)
جى بى اوتو	5.30	19,432.9	(82.9%)
اوراسكوم للفنادق و التنمية	12.00	14,349.4	(38.2%)
اسيك للتعددين - اسكوم	7.50	3,456	(36.4%)
الشركة المصرية لخدمات التليفون المحمول	116.50	382	(32.1%)
جنوب الوادي للاسمنت	5.23	41,453	(30.3%)

الشركات الأكثر نشاطاً من حيث الكمية المتداولة	الإقفال (ج.م.)	الكمية المتداولة (الف سهم)	التغير (%)
مجموعة عامر القابضة (عامر جروب)	1.09	2,058,158	(14.8%)
البيانات الأساسية	2.01	1,047,745	(30.0%)
جلوبال تيلكوم القابضة	2.92	772,663	(26.4%)
بالم هيلز للتعمير	3.09	652,681	(24.8%)
المصرية للمنتجات السياحية	1.05	635,567	(13.9%)

العائد منذ بداية العام هو عائد كلي محتسب على أساس التغير في سعر السهم وتوزيعات الأرباح خلال السنة.

أداء المؤشر مقابل الكمية



أداء أكبر عشر شركات مدرجة في السوق

العائد على حقوق المساهمين	مضاعف السعر للربحية (X)	القيمة الرأسمالية (مليون ج.م.)	الترتيب	الشركة
NM	NM	59,382	1	اوراسكوم للاتشاء والصناعة
25.1%	17.3	51,966	2	البنك التجاري الدولي (مصر)
2.3%	35.2	20,574	3	مجموعة طلعت مصطفى القابضة
17.7%	10.5	18,589	4	بنك قطر الوطني الاهلي
NM	NM	15,317	5	جلوبال تيلكوم القابضة
43.3%	9.6	13,460	6	ابوقير للاسمدة والصناعات الكيماوية
NM	NM	11,650	7	الشركة المصرية لخدمات التليفون المحمول
16.9%	14.2	10,750	8	الشرقية للدخان - ابيسترن كومباني
2.0%	NM	10,744	9	السويدى للكابلات
NM	NM	9,147	10	المجموعه الماليه هيرمس القابضة

الاجمالي	43.25	162,197	4.7%

تم احتساب العائد على حقوق المساهمين على أساس صفحي الأرباح لفترة ال 12 شهر المنتهية في 30 يونيو 2013 وحقوق المساهمين كما في 30 يونيو 2013

الشركات الأكثر ارتفاعاً وإنخفاضاً والأكثر نشاطاً خلال جلسة التداول

الشركات الأكثر ارتفاعاً	الإقفال (ج.م.)	التغير (%)	الكمية المتداولة (سهم)
القومية للاسمنت	11.11	4.3%	4,799
العز الدخيلة للصلب - الاسكندرية	477.96	2.8%	0
القناة للتوكيلات الملاحية	8.33	1.6%	232,213
الاهلي للتنمية والاستثمار	7.82	1.3%	96,849
مصر للاسمنت - قنا	83.00	1.2%	1,215

الشركات الأكثر انخفاضاً	الإقفال (ج.م.)	التغير (%)	الكمية المتداولة (سهم)
السويس للاسمنت	34.45	(8.1%)	10
بنك فيصل الاسلامى المصرية بالجنية	37.93	(5.3%)	0
جلوبال تيلكوم القابضة	2.92	(2.7%)	8,484,481
المصرية للاتصالات	8.79	(2.7%)	1,518,957
الحديد والصلب المصرية	5.94	(2.6%)	462,891

الشركات الأكثر نشاطاً من حيث الكمية المتداولة	الإقفال (ج.م.)	التغير (%)	الكمية المتداولة (الف سهم)
مجموعة عامر القابضة (عامر جروب)	1.09	(1.8%)	36,466
البيانات الأساسية	2.01	(0.5%)	17,523
بالم هيلز للتعمير	3.09	(1.9%)	13,133
المصرية للمنتجات السياحية	1.05	(0.9%)	11,574
جلوبال تيلكوم القابضة	2.92	(2.7%)	8,484

المصدر: بحوث كامكو

عائد القطاعات ومضاعفات التقييم والعائد الجاري

العائد الجاري %	مضاعف السعر للقيمة الدفترية (X)	مضاعف السعر للربحية (x)	التغير منذ بداية الشهر	القيمة الرأسمالية مليون دينار	
2.2%	2.0	21.3	(1.1%)	17,442	بورصة تونس
2.2%	1.5	15.0	1.3%	6,848	البنوك
0.8%	1.6	19.5	(0.1%)	797	التأمين
3.6%	1.2	12.0	1.0%	516	التاجر
2.4%	2.2	16.8	3.0%	1,385	الخدمات المالية
2.5%	2.7	14.9	0.1%	1,306	الصناعة
4.6%	2.0	41.9	(4.8%)	662	الكيمياء
1.4%	5.4	25.9	(6.3%)	3,544	الفلحة والصيد البحري
2.9%	4.4	NM	(1.9%)	1,521	الخدمات (مواد الاستهلاك)
1.2%	1.1	NM	(2.3%)	863	قطاعات اخرى

العائد الشهري للقطاعات محتسب على أساس التغير في القيمة الرأسمالية ، ومن الممكن أن يكون غير متساوي مع التغير في قيمة مؤشرات القطاعات

27	22	15	حركة الاسهم
----	----	----	-------------

بيانات تداول السوق ونسب التدبذب

أداء السوق	التغير اليومي	نسبة التغير اليومي %	الإقبال	أداء منذ بداية السنة %	أداء منذ بداية الشهر %
مؤشر بورصة تونس	(1.1)	(0.0%)	5,648.30	11.0%	1.9%
القيمة الرأسمالية (مليون دينار)	6	0.0%	17,442	7.7%	(1.1%)

تذبذب السوق منذ بداية عام:		
2012	2013	2014
7.03%	7.02%	6.89%

مؤشرات التداول		التغير اليومي %	التغير اليومي	القيمة	الكمية المتداولة (الف سهم)	عدد الصفقات
2014	2015					
966	718	(44.6%)	(187.87)	234	6,043	1,779
6,043	6,625	(53.3%)	(2,639)	2,312	1,779	1,589
1,779	1,589	(10.6%)	(122)	1,033		

الشركات الأكثر ارتفاعاً وإنخفاضاً والأكثر نشاطاً منذ بداية عام 2015

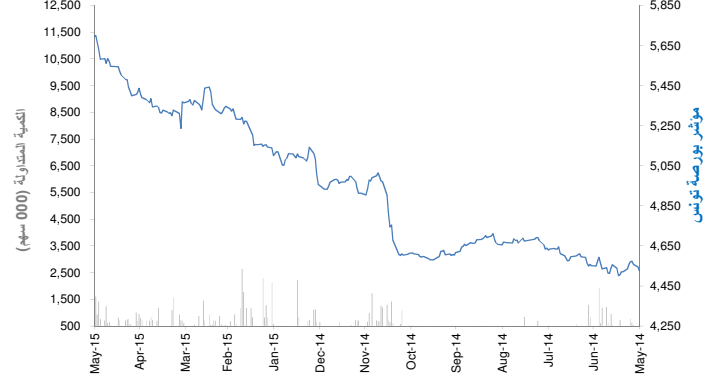
الشركات الأكثر ارتفاعاً منذ بداية عام 2015	الإقبال (دينار)	نسبة التغير (%)	الكمية المتداولة (الف سهم)	نسبة التغير (%)
بنك الإسكان	19.00	7.8%	2,200.4	85.4%
البنك الوطني الفلاحي	11.70	2.9%	3,093.9	53.9%
شركة الاستثمار و التنمية الصناعية والسياحية	13.03	2.6%	181.6	41.8%
دورات البورو	22.90	2.2%	975.9	41.2%
شركة المواد الصحية (لبلاس)	13.94	2.1%	5,742.1	33.1%

الشركات الأكثر إنخفاضاً منذ بداية عام 2015	الإقبال (دينار)	نسبة التغير (%)	الكمية المتداولة (الف سهم)	نسبة التغير (%)
الشركة التونسية للتجهيز	5.43	(4.4%)	0.1	(47.8%)
لشركة التونسية للمقاولات السلوكية واللاسلكية	2.08	(4.2%)	564.6	(39.7%)
إكتروستار	5.30	(2.8%)	1,785.8	(23.1%)
إسمنت بززرت	5.00	(2.6%)	170.6	(22.5%)
السكنى	4.95	(2.3%)	167.8	(21.3%)

الشركات الأكثر نشاطاً من حيث الكمية المتداولة	الإقبال (دينار)	نسبة التغير (%)	الكمية المتداولة (الف سهم)	نسبة التغير (%)
الشركة العصرية للخزف	2.94	(0.8%)	12,669	17.1%
شركة التبريد ومعمل الجعة بتونس	28.36	(0.4%)	6,313	26.0%
شركة المواد الصحية (لبلاس)	13.94	(1.2%)	5,742	33.1%
البنك الوطني الفلاحي	11.70	0.7%	3,094	53.9%
الخطوط التونسية	0.94	(0.7%)	2,889	(16.8%)

العائد منذ بداية العام هو عائد كلي محتسب على أساس التغير في سعر السهم وتوزيعات الأرباح خلال السنة.

أداء المؤشر مقابل الكمية



أداء أكبر عشر شركات مدرجة في السوق

العائد على حقوق المساهمين	مضاعف السعر للربحية (X)	القيمة الرأسمالية مليون دينار	الترتيب	الشركة
22.0%	22.8	2,552	1	شركة التبريد ومعمل الجعة بتونس
12.3%	21.6	1,620	2	البنك التونسي
13.1%	17.3	1,379	3	بنك تونس العربي الدولي
21.3%	13.4	1,105	4	التجاري بنك
12.1%	14.3	961	5	بولينا القابضة
24.5%	36.6	914	6	Delice Holding
17.3%	5.7	609	7	بنك الأمان
3.1%	62.6	511	8	الإتحاد البنكي للتجارة و الصناعة
13.4%	34.0	485	9	شركة المواد الصحية (لبلاس)
9.8%	9.0	430	10	البنك العربي لتونس

تم احتساب العائد على حقوق المساهمين على أساس صافي الأرباح لفترة ال 12 شهر المنتهية في 30 يونيو 2013 وحقوق المساهمين كما في 30 يونيو 2013

الشركات الأكثر ارتفاعاً وإنخفاضاً والأكثر نشاطاً خلال جلسة التداول

الشركات الأكثر ارتفاعاً	الإقبال (دينار)	نسبة التغير (%)	الكمية المتداولة (سهم)	نسبة التغير (%)
الشركة التونسية للصناعات الصيدلانية	8.70	7.8%	0	
سلكوم	8.23	2.9%	800	
الشركة التونسية للبلور	4.80	2.6%	1,764	
الخطوط التونسية	0.94	2.2%	505	
أرليكيدي تونس	213.90	2.1%	1	

الشركات الأكثر إنخفاضاً	الإقبال (دينار)	نسبة التغير (%)	الكمية المتداولة (سهم)	نسبة التغير (%)
الشركة التونسية للبنك	6.57	(4.4%)	9,429.0	
العصرية للإيجار المالي	5.28	(4.2%)	250.0	
لشركة التونسية للمقاولات السلوكية واللاسلكية	2.08	(2.8%)	2,382.0	
التجاري للإيجار المالي	27.40	(2.6%)	335.0	
بنك تونس العربي الدولي	81.12	(2.3%)	105.0	

الشركات الأكثر نشاطاً من حيث الكمية المتداولة	الإقبال (دينار)	نسبة التغير (%)	الكمية المتداولة (سهم)	نسبة التغير (%)
البنك الوطني الفلاحي	11.70	(0.8%)	30,095	
البنك التونسي	10.80	(0.4%)	23,698	
تونس لمجنيبات الألمينيوم	4.28	(1.2%)	21,266	
الشركة العصرية للخزف	2.94	0.7%	19,491	
إكتروستار	5.30	(0.7%)	10,230	

المصدر: إدارة بحوث الاستثمار - كامكو

إن "كامكو" هي شركة مرخصة تخضع كليا لرقابة هيئة أسواق المال ("الهيئة") وبشكل جزئي لرقابة بنك الكويت المركزي ("البنك المركزي").

الغرض من هذا التقرير هو توفير المعلومات فقط. لا يُعتبر مضمون هذا التقرير، بأي شكل من الأشكال، استثماراً أو عرضاً للاستثمار أو نصيحة أو إرشاداً قانونياً أو ضريبياً أو من أي نوع آخر، وينبغي بالتالي تجاهله عند النظر في أو اتخاذ أي قرارات استثمارية. لا تأخذ كامكو بعين الاعتبار، عند إعداد هذا التقرير، الأهداف الاستثمارية والوضع المالي والاحتياجات الخاصة لفرد معين. وبناءً على ما تقدم، وقيل أخذ أي قرار بناءً على المعلومات الموجودة ضمن هذا المستند، ينبغي على المستثمرين أن يبادروا إلى تقييم الاستثمارات والاستراتيجيات المشار إليها في هذا التقرير على نحو مستقلّ ويقروا بشأن ملاءمتها على ضوء ظروفهم وأهدافهم المالية الخاصة. يخضع محتوى التقرير لحقوق الملكية الفكرية المحفوظة. كما يُمنع نسخ أو توزيع أو نقل هذا البحث وهذه المعلومات في الكويت أو في أي اختصاص قضائي آخر لأي شخص آخر أو إدراجهم بأي شكل من الأشكال في أي مستند آخر أو مادة أخرى من دون الحصول على موافقتنا الخطية المسبقة.

شهادة المحلل

يفيد كل محلل شارك بإعداد هذا التقرير، وذلك في ما يختص بالقطاع أو الشركات أو الأوراق المالية، بأن (1) الآراء المبينة في هذا التقرير تعكس آراءه الشخصية حول الشركات والأوراق المالية؛ (2) أن تعويضاته المالية لم ولن تكون، معتمدة سواء مباشرة أو غير مباشرة، على التوصيات المحددة أو الآراء المبينة صراحةً في هذا التقرير.

تقديرات كامكو

تستند البحوث الاستثمارية في شركة كامكو إلى تحليل الاقتصادات الإقليمية، بالإضافة إلى التحليل المالي للقطاعات والشركات. تعكس بحوث الشركة الخاصة بكامكو عند تقديم التوصيات الخاصة بسعر سهم شركة معينة على رؤيا طويلة المدى (12 شهراً). تأتي مجموعات التصنيفات على الشكل التالي:

أداء متفوق: من المتوقع أن يسجل سعر السهم محل الدراسة عوائد تعادل أو تفوق 10% خلال الأشهر 12 المقبلة.
أداء محايد: من المتوقع أن يسجل سعر السهم محل الدراسة عوائد تتراوح ما بين 10% و+10% في الأشهر 12 المقبلة.
أداء متدن: من المتوقع أن يتراجع سعر السهم محل الدراسة بنسبة تصل إلى -10% في الأشهر 12 المقبلة.

قد يبرز في بعض الأحوال والظروف، تباين عن تلك التقديرات والتصنيفات الضمنية بسعر القيمة العادلة بالاستعانة بالمعايير أعلاه. كما تعتمد كامكو في سياستها على تحديث دراسة القيمة العادلة للشركات التي قامت بدراستها مسبقاً بحيث تعكس أي تغييرات جوهرية قد تؤثر في توقعات المحلل بشأن الشركة. من الممكن لتقلبات سعر السهم أن تسبب في انتقال الأسهم إلى خارج نطاق التصنيف الضمني وفق هدف القيمة العادلة في كامكو. يمكن للمحللين أن لا يعدوا بالضرورة إلى تغيير التصنيفات والتقديرات في حال وقوع حالة مماثلة إلا أنه يتوقع منهم الكشف عن الأسباب الكامنة وراء وجهة نظرهم وأرائهم لعملاء كامكو.

ترفض كامكو صراحة كل بند أو شرط تقترحون إضافته على بيان إخلاء المسؤولية أو يتعارض مع البيان المذكور ولن يكون له أي مفعول. تستند المعلومات المتضمنة في هذا التقرير إلى التداولات الجارية والإحصاءات والمعلومات العامة الأخرى التي نعتقد بأنها موثوقة. إننا لا نعلن أو نضمن بأن هذه المعلومات صحيحة أو دقيقة أو تامة وبالتالي لا ينبغي التعويل عليها. لا نلزم كامكو بتحديث أو تغيير أو تعديل هذا التقرير أو بلاغ أي مستلم في حال طاول تغيير ما أي رأي أو توقع أو تقدير مبين فيه أو بات بالتالي غير دقيق. إن نشر هذا التقرير هو لأغراض إعلامية بحتة لا تمت بصلة لأي عرض استثماري أو تجاري. لا ينشأ عن المعلومات الواردة في التقارير المنشورة أي التزام قانوني أو اتفاقية ملزمة، بما في ذلك على سبيل المثال لا الحصر، أي التزام بتحديث معلومات مماثلة. إنكم تحملون مسؤولية إجراء أبحاثكم الخاصة وتحليل المعلومات المتضمنة أو المشار إليها في هذا التقرير وتقييم مميزات ومخاطر المتعلقة بالأوراق المالية موضوع التقرير أو أي مستند آخر. وعلاوة على ذلك، من الممكن أن تخضع بيانات/معلومات محددة للبنود والشروط المنصوص عليها في اتفاقيات أخرى تشكل كامكو طرفاً فيها.

لا يجب تفسير أي عبارة وإرادة في هذا التقرير على أنه طلب أو عرض أو توصية بشراء أو التصرف في أي استثمار أو بالالتزام بأي معاملة أو بتقديم أي نصيحة أو خدمة استثمارية. أن هذا التقرير موجه إلى العملاء المحترفين وليس لعملاء البيع بالتجزئة ضمن مفهوم قواعد هيئة السوق المالية. لا ينبغي على الآخرين ممن يستلمون هذا التقرير التعويل عليه أو التصرف وفق مضمونه. يتوجب على كل كيان أو فرد يصبح بحوزته هذا التقرير أن يطلع على مضمونه ويحترم التقييدات الواردة فيه وأن يمتنع عن التعويل عليه أو التصرف وفق مضمونه حيث يُعد من غير القانوني تقديم عرض أو دعوة أو توصية لشخص ما من دون التقييد بأي ترخيص أو تسجيل أو متطلبات قانونية.

تحذيرات من المخاطر

تتخذ الأسعار أو التخمينات أو التوقعات صفة دلالية بحتة ولا تهدف بالتالي إلى توقع النتائج الفعلية بحيث قد تختلف بشكل ملحوظ عن الأسعار أو التخمينات أو التوقعات المبينة في هذا التقرير. قد ترتفع قيمة الاستثمار أو تتدنى، وقد تشهد قيمة الاستثمار كما الإيرادات المحقق منه تقلبات من يوم لآخر نتيجة التغييرات التي تطاول الأسواق الاقتصادية ذات الصلة (بما في ذلك، على سبيل المثال لا الحصر، التغييرات الممكنة وغير الممكنة توقعها في أسعار الفائدة، وأسعار الصرف الأجنبي، وأسعار التأخير وأسعار الدفع المسبق والظروف السياسية أو المالية، الخ...).

لا يدل الأداء الماضي على النتائج المستقبلية. تعد كافة الآراء أو التقديرات أو التخمينات (أسعار الأسهم محل البحث والتقديرات بشكل خاص) غير دقيقة بالأساس وتخضع للرأي والتقدير. إنها عبارة عن آراء وليس حقائق تستند إلى توقعات وتقديرات راهنة وتعول على الاعتقادات والفرضيات. قد تختلف المحصلات والعوائد الفعلية اختلافاً جوهرياً عن المحصلات والعوائد المصرح عنها أو المتوقعة وليس هناك أي ضمانات للأداء المستقبلي. تنشأ عن صفقات معينة، بما فيها الصفقات المشتملة على السلع والخيارات والمشتقات الأخرى، مخاطر هامة لا تناسب بالتالي جميع المستثمرين. لا يعترزم هذا التقرير على رصد أو عرض كافة المخاطر (المباشرة أو غير المباشرة) التي ترتبط بالاستثمارات أو الاستراتيجيات المشار إليها في هذا التقرير.

تضارب المصالح

تقدم كامكو والشركات التابعة خدمات مصرفية استثمارية كاملة وقد يتخذ مدراء ومسؤولين وموظفين فيها، مواقف تتعارض مع الآراء المبينة في هذا التقرير. يمكن لموظفي البيع وموظفي التداول وغيرهم من المختصين في كامكو تزويد عملائنا ومكاتب التداول بتعليقات شفوية أو خطية حول السوق أو باستراتيجيات للتداول تعكس آراء متعارضة مع الآراء المبينة صراحةً في هذا التقرير. يمكن لإدارة الأصول ومكاتب التداول خاصتنا ولأعمالنا الاستثمارية اتخاذ قرارات استثمارية لا تتناغم والتوصيات أو الآراء المبينة صراحةً في هذا التقرير. يجوز لكامكو أن تقيم أو تسعى لإقامة علاقات على مستوى خدمات الاستثمار المصرفية أو علاقات عمل أخرى تحصل في مقابلها على تعويض من الشركات موضوع هذا التقرير. لم تتم مراجعة الحقائق والآراء المبينة في هذا التقرير من قبل المختصين في مجالات عمل أخرى في كامكو، بما في ذلك طاقم الخدمات المصرفية الاستثمارية، ويمكن ألا تجسّد معلومات يكون هؤلاء المختصين على علم بها. يمتلك بنك الخليج المتحد- البحرين غالبية أسهم كامكو ويمكن أن ينشأ عن هذه الملكية أو أن تشهد على تضارب مصالح.

إخلاء المسؤولية القانونية والضمائم

لا تقدم كامكو إعلانات أو ضمانات صريحة أو ضمنية. وإننا، وفي الحدود الكاملة التي يسمح بها القانون المنطبق، نخلي بموجبه صراحةً مسؤوليتنا عن أي وكافة الإعلانات والضمائم الصريحة والضمنية، أيًا كان نوعها، بما في ذلك على سبيل المثال لا الحصر، كل ضمانات تتعلق بدقة المعلومات أو ملاءمتها للوقت أو ملاءمتها لغرض معين و/أو كل ضمانات تتعلق بعدم المخالفة. لا نقلل كامكو تحمل أي مسؤولية قانونية في كافة الأحوال، بما في ذلك (على سبيل المثال لا الحصر) تعويلكم على المعلومات المتضمنة في هذا التقرير، وأي إغفال عن أي أضرار أو خسائر أيًا كان نوعها، بما في ذلك (على سبيل المثال لا الحصر) أضرار مباشرة، غير مباشرة، عرضية، خاصة أو تبعية، أو مصاريف أو خسائر تنشأ عن أو ترتبط بالاستناد على هذا التقرير أو بعدم التمكن من الاستناد عليه، أو ترتبط بأي خطأ أو إغفال أو عيب أو فيروس الحاسوب أو تعطّل النظام، أو خسارة ربح أو شهرة أو سمعة، حتى وإن تم الإبلاغ صراحةً عن احتمال التعرض لخسائر أو أضرار مماثلة، بحيث تنشأ عن أو ترتبط بالاستناد على هذا التقرير. لا نستثنى واجباتنا أو مسؤولياتنا المنصوص عليها بموجب القوانين المطبقة والملائمة.



شركة كامكو للاستثمار ش.م.ك (عامّة)
برج الشهيد، شارع خالد بن الوليد، منطقة شرق
ص.ب. 28873 الصفاة 13149 دولة الكويت
هاتف : +965) 1852626 فاكس: +965) 22492395
البريد الإلكتروني: Kamcoird@kamconline.com
الصفحة الإلكترونية : <http://www.kamconline.com>