

25 مايو 2015

التقرير اليومي لأسواق الشرق الأوسط وشمال أفريقيا

الاداء في عام 2014 (%)	الاداء منذ بداية عام 2015 (%)	التغيير اليومي (%)	إغلاق المؤشر	المؤشر	بلد	
دول الشرق الأوسط وشمال إفريقيا						
(13.4%)	(3.4%)	(0.3%)	6,311.09	▼	مؤشر السوق السعودي	الكويت
(3.1%)	(3.6%)	(0.2%)	423.02	▼	مؤشر السوق الوزني	الكويت
(1.9%)	(2.5%)	(0.1%)	2,687.77	▼	مؤشر كامكو الوزني	الكويت
(2.4%)	16.8%	(0.4%)	9,732.52	▼	مؤشر تداول العام	السعودي
12.0%	7.3%	(1.7%)	4,049.98	▼	المؤشر العام لسوق دبي المالي	دبي
5.6%	1.9%	(0.7%)	4,616.51	▼	مؤشر أبوظبي العام	أبوظبي
18.4%	1.3%	(0.0%)	12,443.42	▼	مؤشر بورصة قطر (20)	قطر
14.2%	(3.9%)	(0.6%)	1,371.52	▼	مؤشر البحرين العام	البحرين
(7.2%)	0.5%	(0.1%)	6,375.43	▼	المؤشر العام 30 لسوق مسقط	عمان
31.6%	2.2%	1.5%	9,121.92	▲	مؤشر EGX 30	مصر
4.8%	0.2%	0.2%	2,168.73	▲	المؤشر العام لبورصة عمان	الأردن
3.5%	3.0%	(0.1%)	1,125.90	▼	مؤشر كامكو بيروت الوزني	لبنان
16.2%	11.0%	0.3%	5,649.40	▲	مؤشر بورصة تونس	تونس
5.6%	0.5%	(0.2%)	9,667.42	▼	مؤشر بورصة تونس	سوريا
1.7%	(4.9%)	0.0%	1,209.57	=	مؤشر مازي	مغربي
الأسواق الناشئة						
52.9%	47.8%	2.8%	4,657.60	▲	مؤشر SSE المركب	الصين
(45.2%)	32.9%	0.4%	1,051.21	▲	الروسي RTS INDEX (\$)	روسيا
29.9%	1.2%	0.5%	27,957.50	▲	مؤشر SENSEX	الهند
(2.9%)	8.7%	(1.3%)	54,377.29	▼	مؤشر BOVESPA Stock	البرازيل
1.0%	4.0%	(0.5%)	44,874.04	▼	مؤشر البورصة BOLSA	المكسيك
(4.8%)	12.0%	1.1%	2,146.10	▲	مؤشر KOSPI	كوريا
8.1%	3.6%	0.6%	9,638.80	▲	مؤشر TAIEX	تايوان
الأسواق العالمية						
2.9%	5.5%	(0.4%)	1,803.50	▼	مؤشر MSCI العالمي	عالم
(2.5%)	11.2%	0.3%	153.38	▲	لبلدان آسيا والمحيط الهادئ MSCI	آسيا
4.4%	19.0%	(0.0%)	407.74	▼	DJ Stoxx 600	أوروبا
4.0%	18.2%	(0.1%)	1,617.91	▼	FTSEurofirst 300	أوروبا
(4.6%)	8.5%	0.5%	1,037.62	▲	مؤشر الأسواق الناشئة MSCI	الأسواق الناشئة
11.4%	3.3%	(0.2%)	2,126.06	▼	S&P 500	أمريكا
7.5%	2.3%	(0.3%)	18,232.02	▼	DJIA	أمريكا
13.4%	7.5%	(0.0%)	5,089.36	▼	NASDAQ Composite	أمريكا
(2.7%)	7.1%	0.3%	7,031.72	▲	FTSE 100	بريطانيا
2.7%	20.5%	(0.4%)	11,815.01	▼	DAX	ألمانيا
7.1%	16.8%	0.3%	20,264.41	▲	NIKKEI 225	اليابان
1.3%	18.6%	1.7%	27,992.83	▲	HANG SENG INDEX	هونغ كونغ
السلع						
(49.6%)	19.0%	1.6%	61.86	▲	أوبك الخام	نפט
(45.6%)	5.2%	(1.8%)	65.37	▼	برنت	نפט
(51.7%)	15.0%	(1.1%)	60.55	▼	الكويت	نפט
(33.8%)	(3.4%)	(2.1%)	2.89	▼	NYMEX (USD/MMBtu) الغاز الطبيعي	غاز طبيعي
(1.4%)	1.4%	0.1%	1,205.77	▲	الذهب سبوت \$/Oz	الذهب

في هذا التقرير...
 2 الكويت
 3 السعودي
 4 دبي
 5 أبوظبي
 6 قطر
 7 البحرين
 8 عمان
 9 مصر
 10 الأردن
 11 تونس

للمزيد من المعلومات الرجاء الاتصال بإدارة بحوث الاستثمار عبر موقع الشركة على الإنترنت:
<http://www.kamconline.com>
 أو عبر البريد الإلكتروني
kamcoird@kamconline.com
 أو على (965) 1852626، فاكس (965) 22492395.
 شركة كامكو للاستثمار - ش.م.ك (عامه)

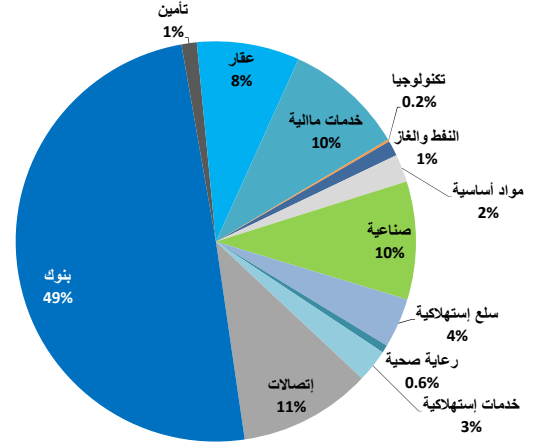
25 مايو 2015

التقرير اليومي لسوق الكويت للأوراق المالية

القيمة السوقية لقطاعات السوق والعائد منذ بداية الشهر والسنة

القيمة السوقية مليون دك	التغير اليومي	التغير اليومي (%)	التغير منذ بداية الشهر	التغير منذ بداية السنة
سوق الكويت للأوراق المالية	▼	(0.2%)	(2.7%)	(3.6%)
النفط والغاز	▼	(1.4%)	(6.3%)	(9.5%)
مواد أساسية	▲	0.1%	1.6%	(1.7%)
صناعية	▲	0.5%	(0.9%)	0.1%
سلع استهلاكية	▼	(0.0%)	0.1%	(5.0%)
رعاية صحية	=	0.0%	1.5%	(4.3%)
خدمات استهلاكية	▼	(0.1%)	(3.0%)	(2.1%)
إتصالات	▼	(1.5%)	(6.6%)	(8.5%)
بنوك	▲	0.0%	(2.7%)	(2.8%)
تأمين	▲	0.4%	2.7%	0.2%
عقار	▲	0.0%	(1.1%)	(0.9%)
خدمات مالية	▼	(0.3%)	(3.6%)	(7.7%)
تكنولوجيا	▼	(0.2%)	(1.3%)	(4.7%)

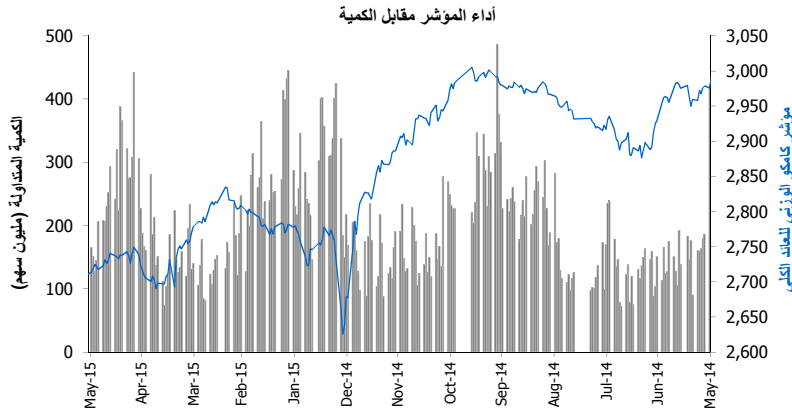
توزيع القيمة السوقية على القطاعات



اداء ابر عشر شركات كويتية مدرجة في السوق

القيمة السوقية مليون دك.	مضاعف السعر للربحية (X)	العائد على حقوق المساهمين	الترتيب	الشركة
4,183	15.98	10.4%	1	بنك الكويت الوطني
3,050	24.11	7.2%	2	بيت التمويل الكويتي
1,901	9.79	12.0%	3	زين
1,374	9.99	13.9%	4	البنك الأهلي المتحد - البحرين
1,069	20.56	14.3%	5	الشركة الكويتية للأغذية
928	20.14	8.9%	6	شركة مشاريع الكويت (القبضة)
898	19.10	14.4%	7	البنك الأهلي المتحد - الكويت
889	17.48	5.7%	8	اجيليبي (المخازن العمومية)
877	31.05	9.5%	9	بنك بوبيان
875	17.82	8.9%	10	البنك التجاري الكويتي
16,045	16.15	10.1%		الاجمالي

تم احتساب العائد على حقوق المساهمين على أساس صافي الأرباح للفترة المالية 2014 وحقوق المساهمين كما في 31 ديسمبر 2014



حركة الاسهم	123	47	21
بيانات تداول السوق ونسب التدبذب			
اداء السوق			
مؤشر كامكو الوزني	2,687.77	(2.01)	(0.1%)
مؤشر السوق السعري	6,311.09	(21.18)	(0.3%)
مؤشر السوق الوزني	423.02	(0.67)	(0.2%)
مؤشر الكويت 15	1,017.16	0.18	0.0%
القيمة الرأسمالية (مليون دك)	28,627	(45.22)	(0.2%)

مؤشرات التداول	القيمة	التغير اليومي	التغير اليومي (%)	منذ بداية عام	المعدل اليومي
مؤشرات التداول	127.4	(19.3)	(13.2%)	212.0	2015
القيمة (مليون دك)	10.04	(3.8)	(27.6%)	20.2	2014
عدد الصفقات	2,994	(1024.0)	(25.5%)	4,874	2015

نسبة التدبذب منذ يناير	2010	2011	2012	2013	2014
مؤشر كامكو الوزني للعائد الكلي	7.6%	7.0%	5.9%	6.2%	6.8%
مؤشر السوق السعري	9.7%	9.8%	10.0%	10.8%	9.9%
مؤشر السوق الوزني	10.7%	9.9%	8.7%	9.1%	10.1%

الشركات الأكثر صعوداً وإنخفاضاً والأكثر نشاطاً

الشركات الأكثر صعوداً (%)	الإقفال (د.ك.)	التغير (د.ك.)	التغير (%)
شركة ايغا للفنادق والمنجعات	0.212	0.018	9.3%
شركة أسيكو للصناعات	0.300	0.020	7.1%
شركة الدار الوطنية للعقارات	0.026	0.002	6.2%
شركة منازل القابضة	0.045	0.003	6.0%
شركة الخليج للكابلات والصناعات الكهربائية	0.590	0.030	5.4%

الشركات الأكثر إنخفاضاً (%)	الإقفال (د.ك.)	التغير (د.ك.)	التغير (%)
شركة الديرة القابضة	0.050	(0.005)	(9.1%)
شركة المجموعة البترولية المستقلة	0.330	(0.025)	(7.0%)
شركة الصناعات الهندسية الثقيلة وبناء السفن	0.136	(0.010)	(6.8%)
شركة تصنيف وتحصيل الاموال	0.050	(0.004)	(6.6%)
الشركة الأولى للاستثمار	0.074	(0.005)	(6.3%)

الشركات الأكثر نشاطاً	الإقفال (د.ك.)	التغير (د.ك.)	الكمية المتداولة (سهم)
شركة الدار الوطنية للعقارات	0.026	0.002	40,037,686
شركة منازل القابضة	0.045	0.003	13,441,438
شركة مدينة الاعمال الكويتية العقارية	0.038	(0.002)	6,068,256
بيت التمويل الخليجي	0.062	0.000	5,510,091
شركة بيان للاستثمار	0.055	0.001	4,976,028

المصدر: إدارة بحوث الاستثمار - كامكو

25 مايو 2015

التقرير اليومي لسوق الاسهم السعودي (تداول)

عائد القطاعات ومضاعفات التقييم والعائد الجاري

العائد الجاري %	مضاعف السعر لمضاعف القيمة الدفترية (X)	مضاعف السعر للربحية (x)	التغير منذ بداية الشهر	القيمة الرأسمالية مليون رس	
2.8%	2.1	19.0	(0.9%)	2,145,097	مؤشر تداول العام
1.7%	2.1	14.6	(0.3%)	606,600	المصارف والخدمات المالية
4.7%	1.6	14.6	(4.3%)	502,744	الصناعات البتروكيماوية
5.9%	3.0	15.0	(0.1%)	93,097	الاسمنت
1.5%	6.8	34.5	2.6%	98,605	التجزئة
3.6%	1.4	22.8	(0.3%)	85,640	الطاقة والمرافق الخدمية
1.9%	4.4	26.4	(1.3%)	130,671	الزراعة والصناعات الغذائية
4.8%	2.0	20.8	(1.3%)	172,458	الاتصالات وتقنية المعلومات
0.1%	2.6	62.6	(0.0%)	53,627	التأمين
2.2%	2.4	NM	9.8%	92,057	شركات الأستثمار المتعدد
1.2%	1.8	27.4	1.1%	82,618	الأستثمار الصناعي
2.2%	2.6	45.8	0.7%	29,987	التشييد والبناء
0.7%	2.5	48.4	(3.5%)	136,544	التطوير العقاري
1.9%	2.3	29.4	8.1%	25,004	الفل
0.0%	1.6	NM	(5.0%)	4,066	الإعلام والنشر
2.4%	5.7	22.0	1.7%	31,379	السياحة والترفيه

العائد الشهري للقطاعات محسوب على أساس التغير في القيمة الرأسمالية ، ومن الممكن أن يكون غير متساوي مع التغير في قيمة مؤشرات القطاعات

بيانات تداول السوق ونسب التدبذب

الإقفال	التغير اليومي	التغير اليومي %	الأداء منذ بداية الشهر %	السنة %	أداء السوق
9732.52	(35.57)	(0.36%)	(1.0%)	16.8%	مؤشر تداول العام
2,145,097	(13,948)	(0.64%)	(0.9%)	18.1%	القيمة الرأسمالية (مليون رس)

2010	2011	2012	2013	2014	تذبذب السوق منذ بداية عام:
16.6%	16.9%	15.9%	17.0%	20.3%	مؤشر تداول العام

القيمة	التغير اليومي	التغير اليومي %	المعدل اليومي منذ بداية عام	مؤشرات التداول
252	(212)	(45.6%)	339	الكمية المتداولة (مليون سهم)
8,249	(4,022)	(32.8%)	8,863	القيمة المتداولة (مليون رس)
149,128	7,080	5.0%	173,010	عدد الصفقات

8	88	72	حركة الاسهم
---	----	----	-------------

الشركات الأكثر ارتفاعاً وإنخفاضاً والأكثر نشاطاً منذ بداية عام 2015

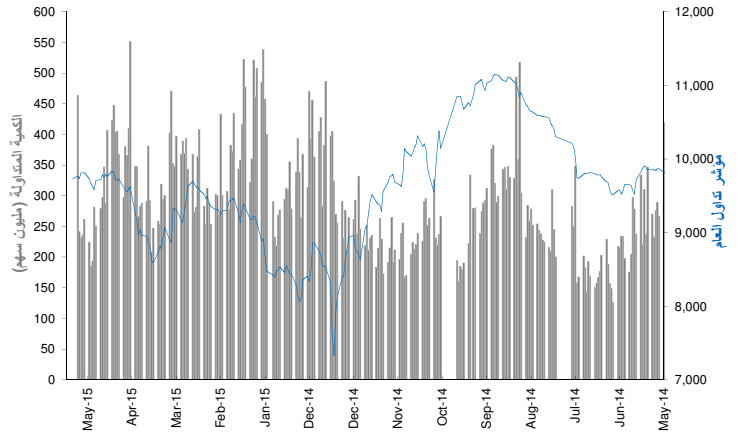
الشركات الأكثر ارتفاعاً منذ بداية عام 2015	الإقفال (رس.)	القيمة المتداولة (مليون رس)	الكمية المتداولة (الف سهم)	التغير (%)
الشركة السعودية للنقل والاستثمار	69.48	7,788	161,160	106.2%
الشركة السعودية للعدد والادوات	136.27	2,544	20,011	95.4%
المجموعة المتحدة للتأمين التعاوني	38.79	4,252	140,529	90.2%
شركة التأمين العربية التعاونية	15.56	2,340	142,418	89.1%
شركة التعاونية للتأمين	94.55	6,245	80,843	89.0%

الشركات الأكثر انخفاضاً منذ بداية عام 2015	الإقفال (رس.)	القيمة المتداولة (مليون رس)	الكمية المتداولة (الف سهم)	التغير (%)
شركة إتحاد اتصالات	15.70	10,607	556,571	(28.3%)
شركة سوليديتي السعودية للتكافل	15.11	6,241	310,180	(25.6%)
شركة إتحاد اتصالات	34.86	33,609	849,224	(21.3%)
شركة الخليج للتدريب والتعليم	52.50	1,582	25,496	(19.2%)
أمانة للتأمين التعاوني	13.16	2,837	192,089	(15.5%)

الشركات الأكثر نشاطاً من حيث الكمية المتداولة	الإقفال (رس.)	القيمة المتداولة (مليون رس)	الكمية المتداولة (الف سهم)	التغير (%)
شركة دار الأركان للتطوير العقاري	9.42	53,499	5,671,914	15.3%
مصرف الإنماء	24.10	79,321	3,499,112	19.0%
كيان السعودية	12.05	21,940	1,766,662	10.0%
شركة الاتصالات المتنقلة السعودية	11.26	14,307	1,614,164	(5.3%)
شركة التعدين العربية السعودية	43.80	40,241	1,025,253	43.9%

العائد منذ بداية العام هو عائد كلي محتسب على أساس التغير في سعر السهم وتوزيعات الأرباح خلال السنة.

أداء المؤشر مقابل الكمية



أداء أكبر عشر شركات مدرجة في السوق

القيمة الرأسمالية مليون رس	مضاعف السعر للربحية (X)	العائد على حقوق المساهمين	الترتيب	الشركة
307,440	13.1	11.0%	1	السعودية للصناعات الأساسية
137,900	12.5	18.1%	2	شركة الاتصالات السعودية
137,540	15.9	18.4%	3	البنك الأهلي التجاري
108,794	15.9	16.3%	4	مصرف الراجحي
83,938	NM	2.7%	5	شركة المملكة القابضة
83,165	23.0	6.1%	6	الشركة السعودية للكهرباء
71,452	NM	NM	7	شركة جبل عمر للتطوير
58,000	11.6	12.9%	8	مجموعة سامبا المالية
55,185	12.9	16.4%	9	البنك السعودي البريطاني
54,780	32.7	14.4%	10	شركة المراعي
1,098,194	16.81	12.1%		الإجمالي

تم احتساب العائد على حقوق المساهمين على أساس صافي الأرباح للسنة المالية 2014 وحقوق المساهمين كما في 31 ديسمبر 2014

الشركات الأكثر ارتفاعاً وإنخفاضاً والأكثر نشاطاً خلال جلسة التداول

الشركات الأكثر ارتفاعاً	الإقفال (رس.)	القيمة المتداولة (مليون رس)	التغير (%)
الشركة السعودية للتنمية الصناعية	20.15	171,444	9.8%
شركة بوبا العربية للتأمين التعاوني	241.20	51,893	7.4%
الشركة السعودية للصناعات المتطورة	21.00	107,003	4.5%
شركة المنتجات الغذائية	41.09	155,607	4.0%
شركة الجوف الزراعية	46.14	31,155	3.8%

الشركات الأكثر انخفاضاً	الإقفال (رس.)	القيمة المتداولة (مليون رس)	التغير (%)
شركة الدرع العربي للتأمين التعاوني	43.56	19,229	(4.0%)
مجموعة فتحي القابضة	26.52	128,216	(3.4%)
شركة الحسن غازي إبراهيم شاكر	46.05	50,361	(3.0%)
الشركة الكيميائية السعودية	77.98	101,324	(2.8%)
الشركة المتقدمة للبتروكيماويات	56.60	55,951	(2.8%)

الشركات الأكثر نشاطاً من حيث الكمية المتداولة	الإقفال (رس.)	القيمة المتداولة (مليون رس)	التغير (%)
مصرف الإنماء	24.10	22,972	(0.3%)
شركة دار الأركان للتطوير العقاري	9.42	17,402	(0.6%)
السعودية للصناعات الأساسية	102.48	9,782	(2.5%)
الشركة السعودية للتنمية الصناعية	20.15	8,919	9.8%
شركة الشرق الأوسط لصناعة وإنتاج الورق	48.34	8,183	1.3%

المصدر: إدارة بحوث الإستثمار - كامكو

25 مايو 2015

التقرير اليومي لسوق دبي المالي

عائد القطاعات ومضاعفات التقييم والعائد الجاري

العائد الجاري %	مضاعف السعر لمضاعف القيمة الدفترية (X)	مضاعف السعر للربحية (x)	التغير منذ بداية الشهر	القيمة الرأسمالية مليون درهم	
2.0%	1.5	12.8	(2.7%)	375,420	سوق دبي المالي
2.4%	1.3	10.8	(1.2%)	132,327	البنوك
0.6%	1.2	NM	3.5%	9,794	السلع الاستهلاكية
2.1%	1.3	16.2	(8.5%)	31,199	الاستثمار والخدمات المالية
2.3%	0.6	7.1	(0.6%)	6,076	التأمين
1.8%	0.6	22.0	10.9%	5,118	الصناعة
0.7%	1.9	NM	(4.4%)	137,271	العقارات والانشاءات الهندسية
6.0%	2.7	11.6	(0.0%)	23,607	الاتصالات
3.3%	1.4	17.7	(1.4%)	26,887	النقل
1.0%	0.6	3.1	0.9%	3,140	الخدمات

تم احتساب العائد على حقوق المساهمين على اساس صفائي الأرباح لـ 12 شهر المنتهية في 31 مارس 2014 وحقوق المساهمين كما في 31 مارس 2014

حركة الاسهم 27 = 31 2

بيانات تداول السوق ونسب التدبذب

أداء السوق	التغير اليومي %	التغير اليومي %	الإقبال	المؤشر العام لسوق دبي المالي	القيمة الرأسمالية (مليون درهم)
الأداء منذ بداية السنة %	7.3%	(4.2%)	(1.7%)	4,049.98	(68.62)
الشهر %	12.0%	(2.7%)	(1.4%)	375,420	(5,281)

تذبذب السوق منذ بداية عام:				
2010	2011	2012	2013	2014
24.5%	25.2%	27.0%	30.2%	34.9%

مؤشرات التداول	القيمة	التغير اليومي	التغير اليومي %	المعدل اليومي منذ بداية عام
الكمية المتداولة (مليون سهم)	231	(15)	(6.0%)	489
القيمة المتداولة (مليون درهم)	388	(32)	(7.6%)	738
عدد الصفقات	4,386	357	8.9%	7,203

الشركات الأكثر ارتفاعاً وإنخفاضاً والأكثر نشاطاً منذ بداية عام 2015

الشركات الأكثر ارتفاعاً	الإقبال (درهم)	التغير (%)	القيمة المتداولة (درهم)	الكمية المتداولة (الف سهم)	التغير (%)
شركة تكافل الإمارات - تأمين	1,720	1.6%	164,172	130,708	115.0%
شركة المدينة للتأمين والإستثمار	0.532	0.4%	140,610	282,668	47.4%
مصرف السلام - البحرين	1.380		1,198,925	900,901	45.9%
شركة غلفا للمياه المعدنية والصناعات التحويلية	3.570		147	47	41.7%
دبي باركس اند ريزورتس	1.030		2,516,959	2,831,491	41.1%

الشركات الأكثر إنخفاضاً	الإقبال (درهم)	التغير (%)	القيمة المتداولة (درهم)	الكمية المتداولة (الف سهم)	التغير (%)
شركة الاسمنت الوطنية	4.070	(9.6%)	2,656	5,249	(40.6%)
الخليج للملاحة القابضة	0.340	(4.8%)	10,372,985	3,600,212	(20.5%)
شركة اكتتاب القابضة	0.531	(4.5%)	74	21	(17.3%)
الشركة الخليجية للاستثمارات العامة	0.900	(4.4%)	218,207	92,026	(17.1%)
دار التكاثل	0.612	(3.9%)	309,595	915,480	(13.3%)

الشركات الأكثر نشاطاً من حيث الكمية المتداولة	الإقبال (درهم)	التغير (%)	القيمة المتداولة (الف سهم)	الكمية المتداولة (الف سهم)	التغير (%)
بيت التمويل الخليجي	0.740	(3.6%)	7,258,905	15,957,536	(1.0%)
الاتحاد العقارية	1.150	(2.8%)	5,730,685	4,628,188	(0.2%)
شركة ديار للتطوير ش.م.ع.	0.816	(4.0%)	3,072,519	3,743,317	(4.0%)
ارابتك القابضة ش.م.ع.	2.330	(20.5%)	10,372,985	3,600,212	(20.5%)
شركة داماك العقارية دبي	3.080	10.4%	8,786,199	3,119,630	

العائد منذ بداية العام هو عائد كلي محتسب على اساس التغير في سعر السهم وتوزيعات الأرباح خلال السنة.

أداء المؤشر مقابل الكمية



أداء أكبر عشر شركات مدرجة في السوق

الترتيب	الشركة	القيمة الرأسمالية مليون درهم	مضاعف الربحية (X)	مضاعف السعر على حقوق المساهمين	العائد على حقوق المساهمين
1	اعمار العقارية	57,851	15.7	11.2%	11.2%
2	الإمارات دبي الوطني	54,188	10.5	11.0%	11.0%
3	مجموعة إعمار مولز	42,166	31.2	9.8%	9.8%
4	بنك دبي الاسلامي	27,241	10.2	17.1%	17.1%
5	الإمارات للاتصالات المتكاملة	23,314	11.1	26.9%	26.9%
6	بنك المشرق	20,272	8.4	14.9%	14.9%
7	سوق دبي المالي	17,244	20.4	9.0%	9.0%
8	شركة داماك العقارية دبي العقارية دبي	15,400	4.8	71.6%	71.6%
9	بنك دبي التجاري	14,574	12.1	15.4%	15.4%
10	ارابتك القابضة ش.م.ع.	10,241	47.7	3.8%	3.8%
الإجمالي		282,493	12.17	14.1%	14.1%

تم احتساب العائد على حقوق المساهمين على اساس صفائي الأرباح لتسعة اشهر المنتهية في 31 ديسمبر 2014 وحقوق المساهمين كما في 31 ديسمبر 2014

الشركات الأكثر ارتفاعاً وإنخفاضاً والأكثر نشاطاً خلال جلسة التداول

الشركات الأكثر ارتفاعاً	الإقبال (درهم)	التغير (%)	القيمة المتداولة (درهم)
شركة ماركة	1,270	1.6%	95,850
الإمارات للاتصالات المتكاملة	5,100	0.4%	524,658
	400,959		

الشركات الأكثر إنخفاضاً	الإقبال (درهم)	التغير (%)	القيمة المتداولة (درهم)
شركة الاسمنت الوطنية	4,070	(9.6%)	22,385
الخليج للملاحة القابضة	0,340	(4.8%)	2,094,230
شركة اكتتاب القابضة	0,531	(4.5%)	60,436
الشركة الخليجية للاستثمارات العامة	0,900	(4.4%)	4,071,854
دار التكاثل	0,612	(3.9%)	90,744

الشركات الأكثر نشاطاً من حيث الكمية المتداولة	الإقبال (درهم)	التغير (%)	القيمة المتداولة (الف سهم)
بيت التمويل الخليجي	0,740	(3.6%)	60,754
دبي باركس اند ريزورتس	1,030	(2.8%)	33,852
شركة داماك العقارية دبي	3,080	(3.4%)	23,831
ارابتك القابضة ش.م.ع.	2,330	(3.3%)	20,190
الاتحاد العقارية	1,150	(3.4%)	17,549

المصدر: إدارة بحوث الاستثمار - كامكو

25 مايو 2015

التقرير اليومي لسوق أبو ظبي للأوراق المالية

عائد القطاعات ومضاعفات التقييم

العائد الجاري %	مضاعف السعر لمضاعف القيمة النظرية (X)	مضاعف السعر للربحية (x)	التغير منذ بداية الشهر	القيمة الرأسمالية مليون درهم	
4.3%	1.4	8.4	0.2%	451,102	سوق أبو ظبي للأوراق المالية
3.9%	1.5	10.5	(0.0%)	243,368	البنوك
3.8%	1.1	0.3	(4.1%)	4,988	الاستثمار والخدمات المالية
3.2%	1.0	13.3	(3.0%)	24,831	العقار
8.4%	0.5	NM	(7.4%)	7,382	الطاقة
1.0%	2.0	70.0	(0.3%)	5,943	السلع الاستهلاكية
3.8%	0.8	16.5	(6.4%)	12,243	الصناعة
4.3%	1.1	NM	0.6%	9,226	التأمين
5.4%	2.0	11.9	2.7%	133,198	الاتصالات
3.8%	0.6	15.3	(0.7%)	9,924	الخدمات

العائد الشهري للقطاعات محسوب على أساس التغير في القيمة الرأسمالية، ومن الممكن أن يكون غير متساوي مع التغير في قيمة مؤشرات القطاعات

حركة الأسهم 48 = 15 2

بيانات تداول السوق ونسب التذبذب

أداء السوق	التغير اليومي	التغير اليومي %	الأداء منذ بداية الشهر %	الأداء منذ بداية السنة %
مؤشر أبو ظبي العام	(34.15)	(0.73%)	(0.66%)	1.9%
القيمة الرأسمالية (مليون درهم)	(2,462)	(0.54%)	0.2%	(2.8%)

تذبذب السوق

تذبذب السوق	2010	2011	2012	2013	2014
مؤشر أبو ظبي العام	12.1%	12.7%	13.5%	15.9%	20.1%

مؤشرات التداول	القيمة	التغير اليومي	التغير اليومي %	المعدل اليومي منذ بداية عام
الكمية المتداولة (مليون سهم)	42	4.08	10.9%	114
القيمة المتداولة (مليون درهم)	99	(47)	(32.0%)	242
عدد الصفقات	1,057	(114)	(9.7%)	1,921

الشركات الأكثر ارتفاعاً وإنخفاضاً والأكثر نشاطاً منذ بداية عام 2015

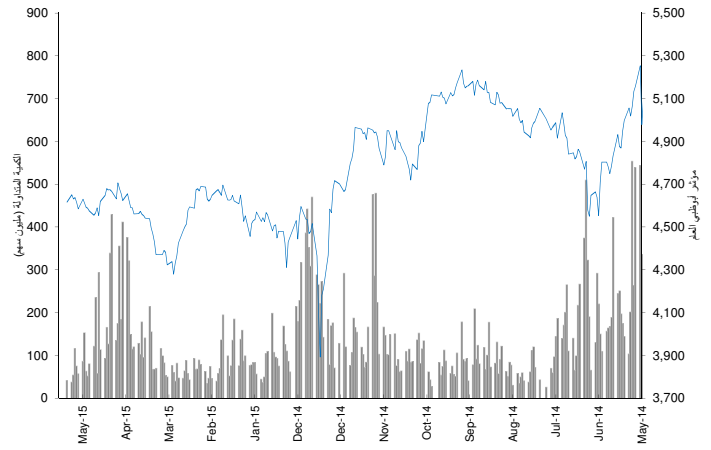
الشركات الأكثر ارتفاعاً منذ بداية عام 2015	الإقبال (درهم)	التغير (%)	القيمة المتداولة (الف درهم)	الكمية المتداولة (الف سهم)
شركة أبو ظبي لبناء السفن	3.07	29.108	12,406	61.6%
مجموعة الاغذية	7.70	174,973	24,988	24.2%
مؤسسة الامارات للاتصالات	11.70	2,444,737	210,664	17.5%
بنك الاتحاد الوطني	6.66	711,145	119,853	14.8%
شركة رأس الخيمة للدواجن والعلف	1.45	65	45	14.2%

الشركات الأكثر انخفاضاً منذ بداية عام 2015	الإقبال (درهم)	التغير (%)	القيمة المتداولة (الف درهم)	الكمية المتداولة (الف سهم)
شركة الظفرة للتأمين	4.80	350.7	60.8	(37.7%)
اتصالات قطر	95.50	2,231	18	(33.4%)
شركة وطنية للتكافل	0.71	1,710	2,239	(31.7%)
شركة أبو ظبي الوطنية للفنادق	2.80	6,040	2,248	(30.0%)
بنك أبو ظبي الوطني	11.00	704,737	57,399.8	(21.4%)

الشركات الأكثر نشاطاً من حيث الكمية المتداولة	الإقبال (درهم)	التغير (%)	القيمة المتداولة (الف درهم)	الكمية المتداولة (الف سهم)
شركة اشراق العقارية	0.77	4,080,451	4,642,939	6.9%
شركة الدار العقارية	2.76	5,598,111	2,132,549	4.2%
رأس الخيمة العقارية	0.67	913,322	1,240,472	(9.5%)
دانة غاز	0.43	580,277	1,233,636	(14.0%)
الواحة كابيتال	2.49	1,402,676	489,332	(11.7%)

العائد منذ بداية العام هو عائد كلي محسوب على أساس التغير في سعر السهم وتوزعت الأرباح خلال السنة.

أداء المؤشر مقابل الكمية



أداء أكبر عشر شركات مدرجة في السوق

العائد على حقوق المساهمين	مضاعف السعر للربحية (X)	القيمة الرأسمالية (مليون درهم)	الترتيب
21.0%	11.4	101,752	1 مؤسسة الامارات للاتصالات
16.6%	11.9	67,500	2 بنك الخليج الاول
14.7%	9.3	52,097	3 بنك أبو ظبي الوطني
15.3%	11.1	44,765	4 بنك أبو ظبي التجاري
12.4%	9.7	21,701	5 شركة الدار العقارية
11.9%	9.2	18,325	6 بنك الاتحاد الوطني
12.8%	8.7	15,181	7 مصرف أبو ظبي الاسلامي
20.4%	8.8	12,756	8 بنك رأس الخيمة الوطني
20.8%	10.8	6,554	9 البنك العربي المتحد
15.0%	10.9	5,511	10 بنك الفجيرة الوطني

تم احتساب العائد على حقوق المساهمين على أساس صفى الأرباح للفترة المالية 2014 وحقوق المساهمين كما في 31 ديسمبر 2014

الشركات الأكثر ارتفاعاً وإنخفاضاً والأكثر نشاطاً خلال جلسة التداول

الشركات الأكثر ارتفاعاً	الإقبال (درهم)	التغير (%)	القيمة المتداولة (درهم)
شركة أبو ظبي الوطنية للطاقة	0.73	2.8%	198,153
شركة أبو ظبي الوطنية للفنادق	2.80	1.8%	28,000

الشركات الأكثر انخفاضاً	الإقبال (درهم)	التغير (%)	القيمة المتداولة (درهم)
شركة اشراق العقارية	0.77	(4.9%)	7,254,826
شركة أبو ظبي لبناء السفن	3.07	(4.1%)	364,307
شركة الدار العقارية	2.76	(3.2%)	29,154,336
الواحة كابيتال	2.49	(2.0%)	1,455,414
شركة إسمنت الاتحاد	1.23	(1.6%)	23,370

الشركات الأكثر نشاطاً من حيث الكمية المتداولة	الإقبال (درهم)	التغير (%)	القيمة المتداولة (الف سهم)
شركة الدار العقارية	2.76	(3.2%)	10,383
شركة اشراق العقارية	0.77	(4.9%)	9,241
دانة غاز	0.43	0.0%	8,646
إسمنت رأس الخيمة	0.93	(1.1%)	4,423
رأس الخيمة العقارية	0.67	(1.5%)	1,956

المصدر: إدارة بحوث الاستثمار - كامكو

عائد القطاعات ومضاعفات التقييم

العائد الجاري %	مضاعف السعر للقيمة القفوية (X)	مضاعف السعر للربحية (X)	التغير منذ بداية الشهر	القيمة الرأسمالية مليون رقب
3.4%	2.1	15.5	1.1%	659,947
3.7%	2.1	13.4	(0.6%)	260,599
2.8%	2.3	15.6	(0.8%)	29,043
4.5%	3.1	18.1	(2.4%)	186,209
1.8%	1.9	11.8	14.2%	25,415
1.3%	1.5	17.4	14.8%	85,668
2.8%	1.6	23.0	(0.9%)	45,731
3.9%	1.5	13.1	(1.7%)	27,283

العائد الشهري للقطاعات محسوب على أساس التغير في القيمة الرأسمالية، ومن الممكن أن يكون غير متساوي مع التغير في قيمة مؤشرات القطاعات

8	24	11
---	----	----

حركة الاسهم

بيانات تداول السوق ونسب التدبذب

أداء السوق	الإقفال	التغير اليومي	التغير اليومي %	الأداء منذ بداية الشهر %	الأداء منذ بداية السنة %
مؤشر بورصة قطر (20)	12,443.42	(0.07)	(0.0%)	2.3%	1.3%
القيمة الرأسمالية (مليون رقب)	659,947	(1,290)	(0.2%)	1.1%	(2.5%)

تذبذب السوق					
منذ بداية عام:					
2010	2011	2012	2013	2014	مؤشر بورصة قطر (20)
14.3%	14.2%	14.2%	16.4%	17.2%	

مؤشرات التداول					
القيمة	التغير اليومي	التغير اليومي %	المعدل اليومي منذ بداية عام	2014	2015
13,561	(331)	(2.4%)	11,792	823	11,792
439	(127)	(22.5%)	486	823	486
5,536	(606)	(9.9%)	5,917	9,038	5,917

الشركات الأكثر ارتفاعاً وإنخفاضاً وأكثر نشاطاً منذ بداية عام 2015

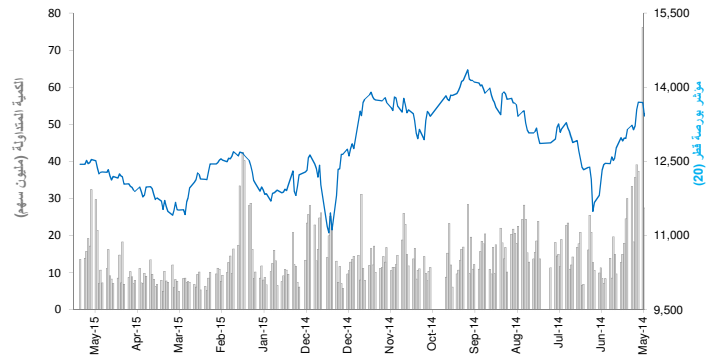
الشركات الأكثر ارتفاعاً منذ بداية عام 2015	الإقفال (رقب)	القيمة المتداولة (الف سهم)	التغير (%)
الشركة القطرية الألمانية للمستلزمات الطبية	18.70	33,862	84.2%
المجموعة للرعاية الطبية	171.20	3,920	46.3%
إزدان العقارية	20.90	194,361	40.1%
شركة الدوحة للتأمين	27.00	2,294	38.3%
شركة الخليج للمخازن	72.50	5,508	28.5%

الشركات الأكثر إنخفاضاً منذ بداية عام 2015	الإقفال (رقب)	القيمة المتداولة (الف سهم)	التغير (%)
اتصالات قطر (Ooredoo)	96.00	8,057	(22.5%)
شركة دلالة للوساطة و الاستثمار القابضة	27.35	13,709	(18.2%)
الخليج الدولية للخدمات	79.90	44,956	(17.7%)
صناعات قطر	141.10	23,764	(16.0%)
شركة مسيبيد للبتروكيماويات	25.25	24,905	(14.4%)

الشركات الأكثر نشاطاً من حيث القيمة المتداولة	الإقفال (رقب)	القيمة المتداولة (الف سهم)	التغير (%)
إزدان العقارية	20.90	194,361	40.1%
فودافون قطر	17.72	169,328	7.7%
شركة بروة العقارية	50.80	129,507	21.2%
مزايا العقارية	19.42	70,602	6.5%
مصرف الريان	45.05	56,750	1.9%

العائد منذ بداية العام هو عائد كلي محسوب على أساس التغير في سعر السهم وتوزيعات الأرباح خلال السنة.

أداء المؤشر مقابل القيمة



أداء أكبر عشر شركات مدرجة في السوق

القيمة الرأسمالية مليون رقب	مضاعف السعر للربحية (X)	العائد على حقوق المساهمين
137,287	13.1	18.3%
85,366	13.5	18.9%
55,437	40.8	4.5%
33,788	16.9	17.6%
31,722	17.7	12.4%
30,751	14.4	9.1%
25,047	15.6	12.8%
23,485	15.3	22.6%
19,768	7.1	17.6%
18,422	9.8	12.5%

16.8%	12.72	461,071
-------	-------	---------

تم احتساب العائد على حقوق المساهمين على أساس صافي الأرباح للنسبة المالية 2014 وحقوق المساهمين كما في 31 ديسمبر 2014

الشركات الأكثر ارتفاعاً وإنخفاضاً وأكثر نشاطاً خلال جلسة التداول

الشركات الأكثر ارتفاعاً	الإقفال (رقب)	القيمة المتداولة (رقب)	التغير (%)
الوطنية للإجارة القابضة	22.10	49,887,242	4.5%
الشركة القطرية الألمانية للمستلزمات الطبية	18.70	26,266,852	3.9%
إزدان العقارية	20.90	76,384,523	2.4%
الاسلامية للأوراق المالية	144.00	12,936,838	2.1%
الخليج الدولية للخدمات	79.90	17,156,510	1.3%

الشركات الأكثر إنخفاضاً	الإقفال (رقب)	القيمة المتداولة (رقب)	التغير (%)
مجموعة المستثمرين القطريين	52.70	2,623,509	(2.4%)
الميرة للمواد الإستهلاكية	241.00	919,744	(2.2%)
شركة ودام الغذائية	59.70	836,928	(2.1%)
شركة قطر للوقود	176.50	12,124,114	(1.8%)
مصرف الريان	45.05	43,321,845	(1.6%)

الشركات الأكثر نشاطاً من حيث القيمة المتداولة	الإقفال (رقب)	القيمة المتداولة (الف سهم)	التغير (%)
إزدان العقارية	20.90	3,651,834	2.4%
الوطنية للإجارة القابضة	22.10	2,277,156	4.5%
الشركة القطرية الألمانية للمستلزمات الطبية	18.70	1,409,003	3.9%
مصرف الريان	45.05	955,814	(1.6%)
شركة بروة العقارية	50.80	850,827	(0.4%)

المصدر: إدارة بحوث الاستثمار - كامكو

25 مايو 2015

التقرير اليومي لبورصة البحرين

عائد القطاعات ومضاعفات التقييم والعائد الجاري

العائد الجاري %	مضاعف السعر للقيمة التفرية (X)	مضاعف السعر للربحية (x)	التغير منذ بداية الشهر	القيمة الرأسمالية مليون د.ب	القطاع
3.6%	0.97	10.06	0.4%	7,950	بورصة البحرين
4.2%	1.35	10.86	(2.8%)	3,403	البنوك التجارية
0.9%	0.72	9.52	7.1%	2,362	الاستثمار
2.4%	0.86	12.68	0.0%	174	التأمين
5.3%	1.10	10.85	(1.2%)	1,081	الخدمات
4.1%	0.87	11.68	(2.8%)	208	الفنادق والسياحة
7.2%	0.76	7.41	(0.8%)	722	الصناعة

العائد الشهري للقطاعات محسوب على أساس التغير في القيمة الرأسمالية ، ومن الممكن أن يكون غير متساوي مع التغير في قيمة مؤشرات القطاعات

حركة الاسهم

34 = 4 2

بيانات تداول السوق ونسب التدبذب

الإقبال	التغير اليومي	التغير اليومي %	الاداء منذ بداية الشهر %	الاداء منذ بداية السنة %	أداء السوق
1,371.52	(8.16)	(0.6%)	(1.4%)	(3.9%)	مؤشر البحرين العام
7,950	(40.61)	(0.5%)	0.4%	(1.8%)	القيمة الرأسمالية (مليون د.ب)

تذبذب السوق منذ بداية عام:

2010	2011	2012	2013	2014	مؤشر البحرين العام
7.84%	7.33%	6.79%	7.14%	7.49%	

مؤشرات التداول

القيمة	التغير اليومي	التغير اليومي %	المعدل اليومي منذ بداية عام	مؤشرات التداول
1,516	(574)	(27.4%)	1,994	الكمية المتداولة (الف سهم)
232	(283)	(55.0%)	404	القيمة المتداولة (الف د.ب)
47	(8)	(14.5%)	52	عدد الصفقات

الشركات الأكثر ارتفاعاً وانخفاضاً والأكثر نشاطاً منذ بداية عام 2015

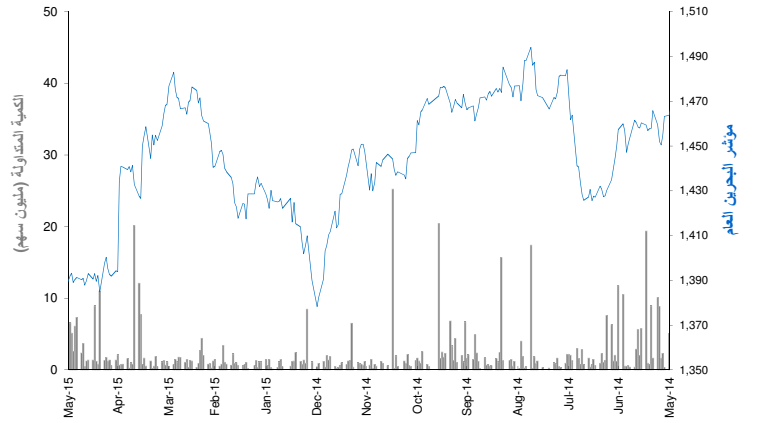
الشركات الأكثر ارتفاعاً منذ بداية عام 2015	الإقبال (د.ب)	القيمة المتداولة (الف دينار)	الكمية المتداولة (سهم)	التغير (%)
المصرف الخليجي التجاري	0.065	3,368	58,390,335	51.2%
مصرف السلام	0.140	2,584	19,688,827	39.0%
شركة بنادر للفنادق	0.070	25	367,000	25.0%
شركة التأمين الاهلية	0.330	55	172,718	22.2%
بيت التمويل الخليجي \$	0.220	70	1,025,672	21.2%

الشركات الأكثر انخفاضاً منذ بداية عام 2015	الإقبال (د.ب)	القيمة المتداولة (الف دينار)	الكمية المتداولة (سهم)	التغير (%)
شركة التكافل الدولية	0.100	2,502	26,054,619	(31.0%)
الشركة الخليجية المتحدة للاستثمار	0.100	9	92,311	(24.8%)
بنك البحرين والكويت	0.440	3,992	8,797,749	(14.9%)
مجموعة البركة المصرفية \$	0.710	874	3,229,731	(10.0%)
زين البحرين	0.180	148	782,919	(10.0%)

الشركات الأكثر نشاطاً من حيث الكمية المتداولة	الإقبال (د.ب)	القيمة المتداولة (الف دينار)	الكمية المتداولة (سهم)	التغير (%)
المصرف الخليجي التجاري	0.065	3,368	58,390,335	51.2%
البنك الاهلي المتحد \$	0.160	11,307	37,603,534	(3.7%)
شركة التكافل الدولية	0.100	2,502	26,054,619	(31.0%)
مصرف السلام	0.140	2,584	19,688,827	39.0%
بنك اثمار \$	0.160	746	12,142,294	0.0%

العائد منذ بداية العام هو عائد كلي محتسب على أساس التغير في سعر السهم وتوزيعات الأرباح خلال السنة.

أداء المؤشر مقابل الكمية



أداء أكبر عشر شركات مدرجة في السوق

القيمة الرأسمالية مليون د.ب	مضاعف السعر للربحية (X)	العائد على حقوق المساهمين	الترتيب	الشركة
1,618	8.90	14.2%	1	البنك الاهلي المتحد (السعر بالدولار)
802	15.01	14.1%	2	بنك البحرين الوطني
797	6.65	7.9%	3	المؤسسة العربية المصرفية (السعر بالدولار)
701	7.27	10.5%	4	المنيووم البحرين
562	11.39	9.3%	5	شركة البحرين للاتصالات
476	9.50	14.0%	6	بنك البحرين والكويت
325	45.83	4.1%	7	بنك الخليج المتحد
300	19.28	4.9%	8	بنك السلام
299	5.22	11.3%	9	مجموعة البركة المصرفية (السعر بالدولار)
262	62.90	1.6%	10	بيت التمويل الخليجي (السعر بالدولار)
6,143	9.67	10.2%		الاجمالي

تم احتساب العائد على حقوق المساهمين على أساس صافي الأرباح للسنة المالية 2014 وحقوق المساهمين كما في 31 ديسمبر 2014

الشركات الأكثر ارتفاعاً وانخفاضاً والأكثر نشاطاً خلال جلسة التداول

الشركات الأكثر ارتفاعاً	الإقبال (د.ب)	القيمة المتداولة (دينار)	التغير (%)	القيمة المتداولة (دينار)
المجموعة العربية للتأمين \$	0.525	2,144	5.0%	2,144
شركة ناس	0.165	1,650	2.5%	1,650

الشركات الأكثر انخفاضاً	الإقبال (د.ب)	القيمة المتداولة (دينار)	التغير (%)	القيمة المتداولة (دينار)
بنك البحرين الوطني	0.775	20,500	(3.1%)	20,500
بنك اثمار \$	0.160	15,080	(3.0%)	15,080
مصرف السلام	0.140	21,000	(2.1%)	21,000
البنك الاهلي المتحد \$	0.715	18,561	(0.7%)	18,561

الشركات الأكثر نشاطاً من حيث الكمية المتداولة	الإقبال (د.ب)	القيمة المتداولة (سهم)	التغير (%)	الكمية المتداولة (سهم)
المصرف الخليجي التجاري	0.065	0.065	0.0%	759,000
بنك اثمار \$	0.160	0.160	(3.0%)	250,000
بنك البحرين والكويت	0.440	0.440	0.0%	196,840
مصرف السلام	0.140	0.140	(2.1%)	150,000
البنك الاهلي المتحد \$	0.715	0.715	(0.7%)	68,940

المصدر: إدارة بحوث الاستثمار - كامكو

25 مايو 2015

التقرير اليومي لسوق مسقط للأوراق المالية

عائد القطاعات ومضاعفات التقييم والعائد الجاري

العائد الجاري %	مضاعف السعر للقائمة الدفترية (X)	مضاعف السعر للربحية (x)	التغير منذ بداية الشهر	القيمة الراسمالية مليون ر.ع	سوق مسقط للأوراق المالية
3.7%	1.45	10.33	5.1%	8,011	سوق مسقط للأوراق المالية
3.9%	1.05	8.81	(0.7%)	3,562	القطاع المالي
3.9%	1.70	12.45	(10.0%)	1,119	قطاع الصناعة
3.4%	2.25	11.84	19.2%	3,329	قطاع الخدمات

العائد الشهري للقطاعات محتسب على أساس التغير في القيمة الراسمالية، ومن الممكن أن يكون غير متساوي مع التغير في قيمة مؤشرات القطاعات

36	=	11	▼	6	▲	حركة الاسهم
----	---	----	---	---	---	-------------

بيانات تداول السوق ونسب التدبذ

أداء السوق	التغير اليومي %	التغير اليومي %	الإقفال	مؤشر مسقط (30)	القيمة الراسمالية (مليون ر.ع)
مؤشر مسقط (30)	0.5%	2.2%	(0.1%)	7.92	6,375.43
القيمة الراسمالية (مليون ر.ع)	3.6%	5.1%	(0.2%)	(13.66)	8,010.56

تذبذب السوق منذ بداية عام :					
2010	2011	2012	2013	2014	مؤشر مسقط (30)
11.0%	11.4%	11.2%	12.4%	14.5%	

مؤشرات التداول	المعدل اليومي منذ بداية عام	التغير اليومي %	التغير اليومي	القيمة	الكمية المتداولة (الف سهم)	القيمة المتداولة (الف ر.ع)	عدد الصفقات
الكمية المتداولة (الف سهم)	2014	2015	(57.0%)	(9,108)	6,865		
القيمة المتداولة (الف ر.ع)	2014	2015	(68.0%)	(3,928)	1,844		
عدد الصفقات	2014	2015	(35.3%)	(259)	474		

الشركات الأكثر ارتفاعاً وإنخفاضاً والأكثر نشاطاً منذ بداية عام 2015

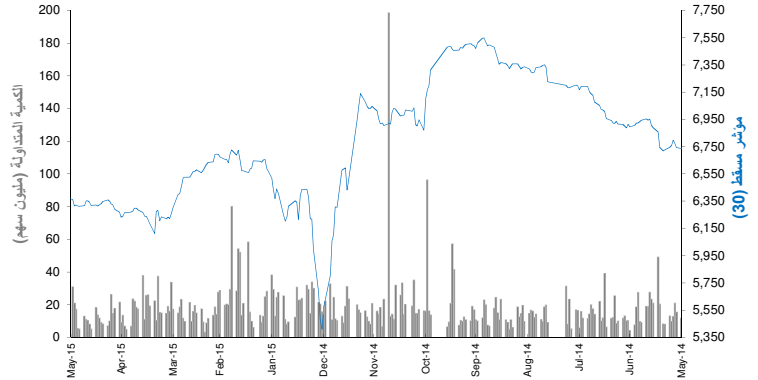
الشركات الأكثر ارتفاعاً منذ بداية عام 2015	الإقفال (ر.ع)	التغير (%)	القيمة المتداولة (الف ر.ع)	الكمية المتداولة (الف سهم)	التغير (%)
الخليج للكيماويات	0.452	43.0%	6,791	16,791	43.0%
الوطنية القابضة	0.452	43.0%	6,791	16,791	43.0%
الأنوار القابضة	0.240	25.7%	105,888	410,803	25.7%
أريد	0.772	22.9%	24,063	33,375	22.9%
الجزيرة للخدمات	0.362	20.7%	3,223	9,125	20.7%

الشركات الأكثر إنخفاضاً منذ بداية عام 2015	الإقفال (ر.ع)	التغير (%)	القيمة المتداولة (الف ر.ع)	الكمية المتداولة (الف سهم)	التغير (%)
خدمات الموانئ	0.221	(37.6%)	404	1,370	(37.6%)
النهضة للخدمات	0.348	(26.6%)	12,283	29,191	(26.6%)
جلفار للهندسة	0.125	(22.4%)	11,076	69,705	(22.4%)
شركة الجزيرة للمنتجات الحديدية	0.261	(22.3%)	1,974	5,925	(22.3%)
الغاز الوطنية	0.125	(22.4%)	11,076	69,705	(22.4%)

الشركات الأكثر نشاطاً من حيث الكمية المتداولة	الإقفال (ر.ع)	التغير (%)	القيمة المتداولة (الف ر.ع)	الكمية المتداولة (الف سهم)	التغير (%)
الأنوار القابضة	0.240	25.7%	105,888	410,803	25.7%
الخليجية الإستثمارية	0.135	(4.9%)	29,648	181,265	(4.9%)
بنك مسقط	0.540	(2.6%)	83,813	149,943	(2.6%)
عمان والامارات للاستثمار	0.109	(11.4%)	17,789	136,601	(11.4%)
الدولية للاستثمارات	0.114	(6.6%)	14,481	125,035	(6.6%)

العائد منذ بداية العام هو عائد كلي محتسب على أساس التغيير في سعر السهم وتوزعت الأرباح خلال السنة.

أداء المؤشر مقابل الكمية



أداء أكبر عشر شركات مدرجة في السوق

الرقم	الشركة	القيمة الراسمالية مليون ر.ع	مضاعف السعر للربحية (X)	العائد على حقوق المساهمين
1	بنك مسقط	1,238	7.58	12.4%
2	العمانية للاتصالات	1,238	10.11	21.5%
3	أريد	503	13.26	19.7%
4	البنك الوطني العماني	429	8.53	13.9%
5	بنك ظفار	426	10.54	12.4%
6	ريسوت للاسمنت	314	11.45	19.3%
7	البنك الأهلي	304	12.09	14.9%
8	بنك اتش اس بي سي عمان	278	22.79	3.9%
9	سيمكوب صلالة	229	23.99	12.2%
10	بنك صحار	226	7.55	15.6%

14.4%	10.14	5,183	الاجمالي
-------	-------	-------	----------

تم احتساب العائد على حقوق المساهمين على أساس صافي الأرباح للسنة المالية 2014 وحقوق المساهمين كما في 31 ديسمبر 2014

الشركات الأكثر ارتفاعاً وإنخفاضاً والأكثر نشاطاً خلال جلسة التداول

الشركات الأكثر ارتفاعاً	الإقفال (ر.ع)	التغير (%)	القيمة المتداولة (ر.ع)
المدينة للاستثمار	0.132	0.8%	14,710
المتحدة للتسويق	0.132	0.8%	14,710
البنك الوطني العماني	0.320	0.6%	141,670
بنك صحار	0.186	0.5%	32,350
فولتامب للطاقة	0.398	0.5%	6,760

الشركات الأكثر إنخفاضاً	الإقفال (ر.ع)	التغير (%)	القيمة المتداولة (ر.ع)
عمان والامارات للاستثمار	0.109	(2.7%)	166,940
الشرقية للاستثمار	0.130	(2.3%)	1,690
جلفار للهندسة	0.125	(1.6%)	61,760
المتحدة للتأمين	0.300	(1.3%)	3,600
الوطنية القابضة	0.452	(1.3%)	65,570

الشركات الأكثر نشاطاً من حيث الكمية المتداولة	الإقفال (ر.ع)	التغير (%)	القيمة المتداولة (سهم)
عمان والامارات للاستثمار	0.109	(2.7%)	1,524,653
المدينة للاستثمار	0.076	1.3%	1,394,242
الشركة العمانية العالمية للتنمية والاستثمار	0.460	0.0%	592,060
جلفار للهندسة	0.125	(1.6%)	492,330
البنك الوطني العماني	0.320	0.6%	443,129

المصدر: إدارة بحوث الاستثمار - كامكو

25 مايو 2015

التقرير اليومي للبورصة المصرية

عائد القطاعات ومضاعفات التقييم والعائد الجاري

العائد الجاري %	مضاعف السعر للقائمة الشهرية (X)	مضاعف السعر للربحية (x)	التغير منذ بداية الشهر	القيمة الرأسمالية (مليون ج.م.)	مؤشر EGX 30
3.8%	1.6	22.1	2.3%	366,964	مؤشر EGX 30
2.2%	2.7	12.7	3.9%	81,934	بنوك
4.4%	1.5	NM	(0.7%)	17,970	موارد أساسية
9.0%	3.0	7.5	(3.3%)	21,010	كيماويات
5.7%	0.8	11.4	0.1%	79,440	التشييد ومواد البناء
0.8%	1.1	NM	12.8%	24,060	خدمات مالية
3.2%	2.5	17.2	6.5%	8,943	اغذية ومشروبات
3.7%	3.5	20.8	1.2%	6,506	رعاية صحية وادوية
2.3%	1.8	49.8	4.3%	13,382	خدمات ومنتجات صناعية وسيارات
0.0%	0.3	18.7	4.4%	588	اعلام
19.1%	1.4	4.9	0.0%	4,047	غاز وبترو
3.0%	1.6	16.9	9.5%	17,480	منتجات منزلية وشخصية
0.2%	1.3	51.1	7.4%	44,073	العقارات
8.3%	1.5	NM	(8.0%)	42,902	اتصالات
0.0%	1.3	NM	0.9%	4,628	ترفيه وسياحة

العائد الشهري للقطاعات محسوب على أساس التغير في القيمة الرأسمالية ، ومن الممكن أن يكون غير متساوي مع التغير في قيمة مؤشرات القطاعات

بيانات تداول السوق ونسب التدبذب

الأداء منذ بداية	التغير	التغير	الإقفال	أداء السوق
% السنة	% الشهر	% اليومي	اليومي	
2.2%	5.2%	1.5%	133.89	مؤشر EGX 30
(4.6%)	2.3%	1.6%	4,727	القيمة الرأسمالية (مليون ج.م.)

2010	2011	2012	2013	2014
26%	25%	24%	21%	22%

المعدل اليومي منذ بداية عام	التغير	التغير	القيمة	مؤشرات التداول
2014	2015	% اليومي	اليومي	
141	75	(1.0%)	(1.46)	الكمية المتداولة (مليون سهم)
585	395	(7.7%)	(41.1)	القيمة المتداولة (مليون ج.م.)
17,373	12,349	6.3%	1,141	عدد الصفقات

9	9	42	حركة الاسهم
---	---	----	-------------

الشركات الأكثر ارتفاعاً وإنخفاضاً والأكثر نشاطاً منذ بداية عام 2015

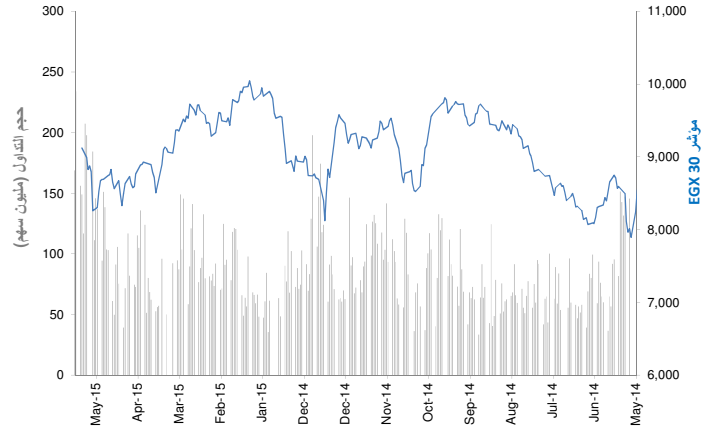
التغير (%)	الكمية المتداولة (الف سهم)	الإقفال (ج.م.)	الشركات الأكثر ارتفاعاً منذ بداية عام 2015
26.6%	32,656.0	30.22	مدينة نصر للاسكان والتعمير
22.9%	1,523	38.10	بنك قطر الوطني الاهلي
20.3%	20,066	23.80	بنك كريدي اجريكول مصر
17.8%	135,550	57.86	البنك التجاري الدولي (مصر)
16.9%	17,562	48.50	السويدي للكابلات

التغير (%)	الكمية المتداولة (الف سهم)	الإقفال (ج.م.)	الشركات الأكثر انخفاضاً منذ بداية عام 2015
(82.7%)	19,409.7	5.35	جى بى اوتو
(38.2%)	14,044.4	12.00	اوراسكوم للفنادق و التنمية
(36.4%)	3,440	7.50	اسيك للتعددين - اسكوم
(31.5%)	380	117.50	الشركة المصرية لخدمات التليفون المحمول
(29.6%)	1,030,222	2.02	البيانات الأساسية

التغير (%)	الكمية المتداولة (الف سهم)	الإقفال (ج.م.)	الشركات الأكثر نشاطاً من حيث الكمية المتداولة
(13.3%)	2,021,692	1.11	مجموعة عامر القابضة (عامر جروب)
(29.6%)	1,030,222	2.02	البيانات الأساسية
(24.4%)	764,179	3.00	جلوبال تيلكوم القابضة
(23.4%)	639,548	3.15	بالم هيلز للتعمير
(13.1%)	623,993	1.06	المصرية للمنتجات السياحية

العائد منذ بداية العام هو عائد كلي محتسب على أساس التغير في سعر السهم وتوزيعات الأرباح خلال السنة.

أداء المؤشر مقابل الكمية



أداء أكبر عشر شركات مدرجة في السوق

العائد على حقوق المساهمين	مضاعف السعر للربحية (X)	القيمة الرأسمالية (مليون ج.م.)	أداء أكبر عشر شركات مدرجة في السوق
NM	NM	59,382	اوراسكوم للاتشاء والصناعة
25.1%	17.5	52,547	البنك التجاري الدولي (مصر)
2.3%	36.0	21,048	مجموعة طلعت مصطفى القابضة
17.7%	10.5	18,589	بنك قطر الوطني الاهلي
NM	NM	15,737	جلوبال تيلكوم القابضة
43.3%	9.5	13,434	ابوقير للاسمدة والصناعات الكيماوية
NM	NM	11,750	الشركة المصرية لخدمات التليفون المحمول
2.0%	NM	10,836	السويدي للكابلات
16.9%	14.3	10,775	الشرقية للنخان - ايسترن كومباني
NM	NM	9,159	المجموعه الماليه هيرمس القابضه

4.7%	43.70	163,874	الاجمالي
------	-------	---------	----------

تم احتساب العائد على حقوق المساهمين على أساس صفحي الأرباح لفترة ال 12 شهر المنتهية في 30 يونيو 2013 وحقوق المساهمين كما في 30 يونيو 2013

الشركات الأكثر ارتفاعاً وإنخفاضاً والأكثر نشاطاً خلال جلسة التداول

التغير (%)	الكمية المتداولة (الف سهم)	الإقفال (ج.م.)	الشركات الأكثر ارتفاعاً
11.6%	10,006,598	3.55	العربية لخليج الاقطن
8.8%	588	43.52	مصر بنى سوياف للاسمنت
7.9%	90	37.49	السويس للاسمنت
7.5%	15,353,255	3.15	بالم هيلز للتعمير
7.0%	543,438	6.10	الحديد والصلب المصرية

التغير (%)	الكمية المتداولة (الف سهم)	الإقفال (ج.م.)	الشركات الأكثر انخفاضاً
(3.6%)	15,567	11.77	الدلتا للسكر
(3.5%)	14,435	12.00	اوراسكوم للفنادق و التنمية
(1.5%)	554,596	0.65	القابضة المصرية الكويتية
(1.3%)	259,126	62.56	مصر الجديدة للاسكان والتعمير
(0.7%)	11,053	23.80	بنك كريدي اجريكول مصر

التغير (%)	الكمية المتداولة (الف سهم)	الإقفال (ج.م.)	الشركات الأكثر نشاطاً من حيث الكمية المتداولة
1.8%	42,251	1.11	مجموعة عامر القابضة (عامر جروب)
2.0%	23,709	2.02	البيانات الأساسية
7.5%	15,353	3.15	بالم هيلز للتعمير
2.9%	11,476	1.06	المصرية للمنتجات السياحية
4.2%	11,094	3.00	جلوبال تيلكوم القابضة

المصدر: بحوث كامكو

25 مايو 2015

التقرير اليومي لبورصة عمان

عائد القطاعات ومضاعفات التقييم والعائد الجاري

العائد الجاري %	مضاعف السعر للقائمة الدفترية (X)	مضاعف السعر للربحية (x)	التغيير منذ بداية الشهر	القيمة الرأسمالية (مليون دينار اردني)	بورصة عمان
3.8%	0.92	14.82	4.4%	13,810	البنوك
3.5%	0.9	10.8	0.0%	9,700	التأمين
3.3%	0.9	NM	0.7%	95	الخدمات المالية المتنوعة
0.9%	0.5	NM	(1.2%)	186	العقارات
0.5%	0.7	72.0	(3.4%)	275	الخدمات التعليمية
4.3%	2.1	11.9	1.3%	315	الفنادق والسياحة
4.0%	0.7	23.8	(1.2%)	139	النقل
2.5%	0.9	31.8	0.9%	102	التكنولوجيا والاتصالات
10.9%	2.0	15.1	1.3%	754	الإعلام
0.0%	0.3	NM	(10.6%)	15	الطاقة والمنافع
2.5%	3.2	35.3	6.3%	743	الأدوية والصناعات الطبية
0.0%	1.1	56.4	(5.4%)	103	التبغ والسجائر
6.6%	3.2	11.1	1.4%	349	الصناعات الاستخراجية والتعدينية
3.4%	0.7	NM	(0.4%)	628	الصناعات الهندسية والانشائية
1.4%	1.4	33.5	(7.3%)	96	صناعات الملابس والجلود والنسيج
5.1%	0.9	16.7	6.3%	79	

العائد الشهري للقطاعات محتسب على أساس التغيير في القيمة الرأسمالية ، ومن الممكن أن يكون غير متساوي مع التغيير في قيمة مؤشرات القطاعات

بيانات تداول السوق ونسب التدبذب

أداء السوق	التغيير اليومي	التغيير اليومي %	الشهر %	الأداء منذ بداية السنة %	المؤشر العام لبورصة عمان
الإقبال	4.02	0.2%	2.5%	0.2%	2,168.73
	(25)	(0.2%)	4.4%	(0.6%)	13,810

مؤشرات التداول	التغيير اليومي	التغيير اليومي %	المعدل اليومي منذ بداية عام	القيمة	عدد الصفقات
الكمية المتداولة (الف سهم)	646	16.5%	2014	4,562	5,788
القيمة المتداولة (الف دينار)	1,543	31.1%	2015	6,503	7,377
عدد الصفقات	233	11.5%	2015	2,266	2,561

حركة الأسهم	18 ▲	27 =	74 ▼
-------------	------	------	------

الشركات الأكثر ارتفاعاً وإنخفاضاً والأكثر نشاطاً منذ بداية عام 2015

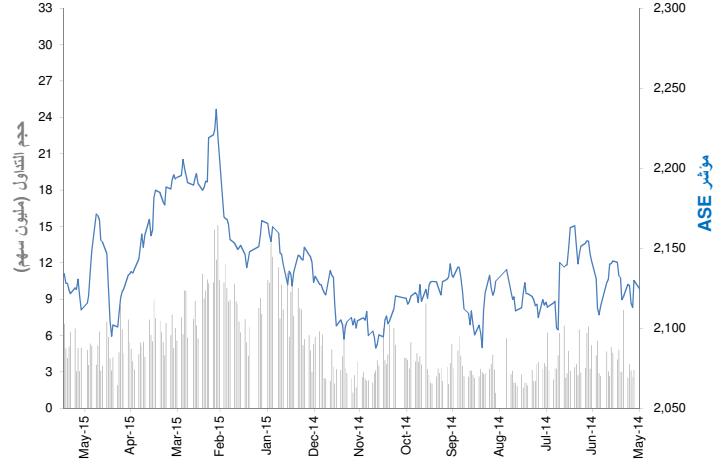
الشركات الأكثر ارتفاعاً منذ بداية عام 2015	الإقبال (دينار اردني)	التغيير (%)	الكمية المتداولة (الف سهم)	التغيير (%)
الالبن الأردنية	7.71	5.0%	65	281.7%
مصفاة البترول الأردنية /جوبترول	6.27	4.7%	7,908	76.1%
العالمية للصناعات الكيماوية	0.80	4.4%	18	48.1%
مجمع الضليل الصناعي العقاري	1.12	3.9%	159,035	36.6%
الاردنية لضمان القروض	0.70	3.9%	3,874	32.1%

الشركات الأكثر إنخفاضاً منذ بداية عام 2015	الإقبال (دينار اردني)	التغيير (%)	الكمية المتداولة (الف سهم)	التغيير (%)
الشرق الاوسط للصناعات الدوائية والكيماوية والمستند	0.60	(4.5%)	10	(69.7%)
دار الغذاء	0.37	(4.3%)	25	(47.1%)
المتكاملة للمشاريع المتعددة	0.76	(3.8%)	5	(38.7%)
المؤسسة الصحفية الاردنية /الراي	1.30	(3.0%)	250	(35.6%)
الموارد الصناعية الأردنية	0.32	(2.8%)	66,245	(34.7%)

الشركات الأكثر نشاطاً من حيث الكمية المتداولة	الإقبال (دينار اردني)	التغيير (%)	الكمية المتداولة (الف سهم)	التغيير (%)
مجمع الضليل الصناعي العقاري	1.12	(2.6%)	159,035	36.6%
المقايضة للنقل والاستثمار	0.55	(3.8%)	78,996	(24.7%)
الموارد الصناعية الأردنية	0.32	(4.3%)	66,245	(34.7%)
التجمعات لخدمات التغذية والاسكان	0.90	4.7%	47,508	(29.7%)
التجمعات الاستثمارية المتخصصة	0.50	0.0%	46,922	(13.8%)

العائد منذ بداية العام هو عائد كلي محتسب على أساس التغيير في سعر السهم وتوزيعات الأرباح خلال السنة.

أداء المؤشر مقابل الكمية



اداء أكبر عشر شركات مدرجة في السوق

البنك العربي	بنك الاسكان للتجارة والتمويل	الاتصالات الأردنية	البنك الاسلامي الاردني للتمويل والاستثمار	مناجم الفوسفات الأردنية	مصفاة البترول الأردنية /جوبترول	بنك القاهرة عمان	بنك الاردن	البنك الاردني الكويتي	الأقبال للاستثمار
4.165	2,331	740	534	482	470	409	402	385	282
8.38	23.36	14.37	11.84	NM	16.65	10.02	9.86	8.11	10.07
6.5%	10.3%	14.1%	17.7%	0.2%	22.6%	15.4%	12.9%	11.7%	42.4%

الاجمالي	10,199	11.59	7.9%
----------	--------	-------	------

تم احساب العائد على حقوق المساهمين على اساس مكافئ الأرباح لفترة ال 12 شهر المنتهية في 30 يونيو 2013 وحقوق المساهمين كما في 30 يونيو 2013

الشركات الأكثر ارتفاعاً وإنخفاضاً والأكثر نشاطاً خلال جلسة التداول

الشركات الأكثر ارتفاعاً	الإقبال (دينار اردني)	التغيير (%)	الكمية المتداولة (سهم)
الكابلات الأردنية الحديثة	0.21	5.0%	200
مصفاة البترول الأردنية /جوبترول	6.27	4.7%	357,834
الثقة للاستثمارات الأردنية	0.47	4.4%	25
العربية للصناعات الكهريائية	0.53	3.9%	174,927
العالمية للصناعات الكيماوية	0.80	3.9%	725

الشركات الأكثر إنخفاضاً	الإقبال (دينار اردني)	التغيير (%)	الكمية المتداولة (سهم)
العالمية للوساطة والأسواق المالية	0.21	(4.5%)	17,316
التجمعات لخدمات التغذية والاسكان	0.90	(4.3%)	502,939
التجمعات الاستثمارية المتخصصة	0.50	(3.8%)	578,002
الموارد الصناعية الأردنية	0.32	(3.0%)	190,724
الاتحاد للاستثمارات المالية	1.40	(2.8%)	3,720

الشركات الأكثر نشاطاً من حيث الكمية المتداولة	الإقبال (دينار اردني)	التغيير (%)	الكمية المتداولة (الف سهم)
مجمع الضليل الصناعي العقاري	1.12	(2.6%)	1,534
التجمعات الاستثمارية المتخصصة	0.50	(3.8%)	578
التجمعات لخدمات التغذية والاسكان	0.90	(4.3%)	503
مصفاة البترول الأردنية /جوبترول	6.27	4.7%	358
تطوير العقارات	0.22	0.0%	298

المصدر: إدارة بحوث الاستثمار - كامكو

25 مايو 2015

التقرير اليومي لبورصة تونس

عائد القطاعات ومضاعفات التقييم والعائد الجاري

العائد الجاري %	مضاعف السعر للقيمة الدفترية (X)	مضاعف السعر للربحية (x)	التغير منذ بداية الشهر	القيمة الرأسمالية مليون دينار	
2.2%	2.0	21.3	(1.1%)	17,434	بورصة تونس
2.2%	1.5	15.1	2.1%	6,904	البنوك
0.8%	1.6	19.6	0.5%	802	التأمين
3.5%	1.2	12.1	1.5%	519	التاجر
2.5%	2.2	16.6	1.8%	1,368	الخدمات المالية
2.5%	2.7	14.8	(0.7%)	1,296	الصناعة
4.6%	2.0	41.4	(5.6%)	657	الكيمياء
1.4%	5.3	25.5	(7.5%)	3,498	الفلحة والصيد البحري
2.9%	4.4	NM	(1.4%)	1,528	الخدمات (مواد الاستهلاك)
1.3%	1.1	NM	(2.5%)	862	قطاعات أخرى

العائد الشهري للقطاعات محتسب على أساس التغير في القيمة الرأسمالية، ومن الممكن أن يكون غير متساوي مع التغير في قيمة مؤشرات القطاعات

حركة الاسهم 25 = 20 19

بيانات تداول السوق ونسب التذبذب

أداء السوق	التغير اليومي	نسبة التغير اليومي %	الإقبال	الأداء منذ بداية السنة %
مؤشر بورصة تونس	15.5	0.3%	5,649.40	11.0%
القيمة الرأسمالية (مليون دينار)	22	0.1%	17,434	7.6%

تذبذب السوق	منذ بداية عام:	2013	2014
مؤشر بورصة تونس	7.03%	7.02%	6.90%

مؤشرات التداول	التغير اليومي	نسبة التغير اليومي %	القيمة
الكمية المتداولة (الف سهم)	(51.83)	(10.9%)	422
القيمة المتداولة (الف دينار)	(518)	(9.5%)	4,951
عدد الصفقات	65	6.0%	1,155

الشركات الأكثر ارتفاعاً وإنخفاضاً والأكثر نشاطاً منذ بداية عام 2015

الشركات الأكثر ارتفاعاً	الإقبال (دينار)	نسبة التغير (%)	الكمية المتداولة (الف سهم)
بنك الإسكان	19.00	4.4%	2,193.6
البنك الوطني الفلاحي	11.79	4.1%	3,063.8
دورات البورو	23.20	2.7%	971.6
شركة الاستثمار والتنمية الصناعية والسياحية	13.03	2.7%	181.6
الشركة التونسية للبنك	6.87	2.0%	979.1

الشركات الأكثر انخفاضاً	الإقبال (دينار)	نسبة التغير (%)	الكمية المتداولة (الف سهم)
الشركة التونسية للتجهيز	5.43	(4.3%)	0.1
شركة التونسية للمقاولات السلكية واللاسلكية	2.14	(2.9%)	562.2
إكتروستار	5.34	(1.8%)	1,775.6
إسمنت بنزرت	5.00	(1.8%)	170.6
السكنى	4.95	(1.4%)	167.8

الشركات الأكثر نشاطاً من حيث الكمية المتداولة	الإقبال (دينار)	نسبة التغير (%)	الكمية المتداولة (الف سهم)
الشركة المصرية للخزف	2.92	1.5%	12,649
شركة التبريد ومعمل الجعة بتونس	28.00	1.4%	6,309
شركة المواد الصحية (بلاست)	13.70	1.7%	5,732
البنك الوطني الفلاحي	11.79	1.7%	3,064
الخطوط التونسية	0.92	(0.7%)	2,889

العائد منذ بداية العام هو عائد كلي محتسب على أساس التغير في سعر السهم وتوزيعات الأرباح خلال السنة.

أداء المؤشر مقابل الكمية



أداء أكبر عشر شركات مدرجة في السوق

العائد على حقوق المساهمين	مضاعف السعر للربحية (X)	القيمة الرأسمالية مليون دينار	
22.0%	22.5	2,520	1 شركة التبريد ومعمل الجعة بتونس
12.3%	21.7	1,626	2 البنك التونسي
13.1%	17.7	1,411	3 بنك تونس العربي الدولي
21.3%	13.4	1,107	4 التجاري بنك
12.1%	14.1	945	5 بولينا القابضة
24.5%	36.0	900	6 Delice Holding
17.3%	5.7	609	7 بنك الأمان
3.1%	62.6	511	8 الإتحاد البنكي للتجارة والصناعة
13.4%	33.4	477	9 شركة المواد الصحية (بلاست)
9.8%	9.1	435	10 البنك العربي لتونس

تم احتساب العائد على حقوق المساهمين على أساس صافي الأرباح لفترة الـ 12 شهر المنتهية في 30 يونيو 2013 وحقوق المساهمين كما في 30 يونيو 2013

الشركات الأكثر ارتفاعاً وإنخفاضاً والأكثر نشاطاً خلال جلسة التداول

الشركات الأكثر ارتفاعاً	الإقبال (دينار)	نسبة التغير (%)	الكمية المتداولة (الف سهم)
الشركة التونسية للتجهيز	5.43	4.4%	0
بيت الأيجار المالي التونسي السعودي	1.79	4.1%	1,655
إكتروستار	5.34	2.7%	5,093
الشركة التونسية لصناعة الورق والورق المقوى	4.26	2.7%	1,136
التجاري للإيجار المالي	28.14	2.0%	161

الشركات الأكثر انخفاضاً	الإقبال (دينار)	نسبة التغير (%)	الكمية المتداولة (الف سهم)
الشركة التونسية للبنك	6.87	(4.3%)	4,043.0
الشركة التونسية للصناعات الصيدلانية	8.07	(2.9%)	0.0
Delice Holding	16.40	(1.8%)	3,827.0
تلتانت	4.48	(1.8%)	10,164.0
واحدة تك القابضة	7.55	(1.4%)	7,800.0

الشركات الأكثر نشاطاً من حيث الكمية المتداولة	الإقبال (دينار)	نسبة التغير (%)	الكمية المتداولة (الف سهم)
شركة المواد الصحية (بلاست)	13.70	1.5%	144,221
البنك الوطني الفلاحي	11.79	1.4%	64,250
شركة الصناعة للأجهزة والآلات الكهربائية	2.39	1.7%	39,077
شركة التبريد ومعمل الجعة بتونس	28.00	1.7%	26,570
الشركة المصرية للخزف	2.92	(0.7%)	15,205

المصدر: إدارة بحوث الاستثمار - كامكو

إن "كامكو" هي شركة مرخصة تخضع كليا لرقابة هيئة أسواق المال ("الهيئة") وبشكل جزئي لرقابة بنك الكويت المركزي ("البنك المركزي").

الغرض من هذا التقرير هو توفير المعلومات فقط. لا يُعتبر مضمون هذا التقرير، بأي شكل من الأشكال، استثماراً أو عرضاً للاستثمار أو نصيحة أو إرشاداً قانونياً أو ضريبياً أو من أي نوع آخر، وينبغي بالتالي تجاهله عند النظر في أو اتخاذ أي قرارات استثمارية. لا تأخذ كامكو بعين الاعتبار، عند إعداد هذا التقرير، الأهداف الاستثمارية والوضع المالي والاحتياجات الخاصة لفرد معين. وبناءً على ما تقدم، وقيل أخذ أي قرار بناءً على المعلومات الموجودة ضمن هذا المستند، ينبغي على المستثمرين أن يبادروا إلى تقييم الاستثمارات والاستراتيجيات المشار إليها في هذا التقرير على نحو مستقلّ ويقرّروا بشأن ملاءمتها على ضوء ظروفهم وأهدافهم المالية الخاصة. يخضع محتوى التقرير لحقوق الملكية الفكرية المحفوظة. كما يُمنع نسخ أو توزيع أو نقل هذا البحث وهذه المعلومات في الكويت أو في أي اختصاص قضائي آخر لأي شخص آخر أو إدراجهم بأي شكل من الأشكال في أي مستند آخر أو مادة أخرى من دون الحصول على موافقتنا الخطية المسبقة.

شهادة المحلل

يفيد كل محلل شارك بإعداد هذا التقرير، وذلك في ما يختص بالقطاع أو الشركات أو الأوراق المالية، بأن (1) الآراء المبينة في هذا التقرير تعكس آراءه الشخصية حول الشركات والأوراق المالية؛ (2) أن تعويضاته المالية لم ولن تكون، معتمدة سواء مباشرة أو غير مباشرة، على التوصيات المحددة أو الآراء المبينة صراحةً في هذا التقرير.

تقديرات كامكو

تستند البحوث الاستثمارية في شركة كامكو إلى تحليل الاقتصادات الإقليمية، بالإضافة إلى التحليل المالي للقطاعات والشركات. تعكس بحوث الشركة الخاصة بكامكو عند تقديم التوصيات الخاصة بسعر سهم شركة معينة على رؤيا طويلة المدى (12 شهراً). تأتي مجموعات التصنيفات على الشكل التالي:

أداء متفوق: من المتوقع أن يسجل سعر السهم محل الدراسة عوائد تعادل أو تفوق 10% خلال الأشهر 12 المقبلة.
أداء محايد: من المتوقع أن يسجل سعر السهم محل الدراسة عوائد تتراوح ما بين 10% و+10% في الأشهر 12 المقبلة.
أداء متدن: من المتوقع أن يتراجع سعر السهم محل الدراسة بنسبة تصل إلى -10% في الأشهر 12 المقبلة.

قد يبرز في بعض الأحوال والظروف، تباين عن تلك التقديرات والتصنيفات الضمنية بسعر القيمة العادلة بالاستعانة بالمعايير أعلاه. كما تعتمد كامكو في سياستها على تحديث دراسة القيمة العادلة للشركات التي قامت بدراستها مسبقاً بحيث تعكس أي تغييرات جوهرية قد تؤثر في توقعات المحلل بشأن الشركة. من الممكن لتقلبات سعر السهم أن تسبب في انتقال الأسهم إلى خارج نطاق التصنيف الضمني وفق هدف القيمة العادلة في كامكو. يمكن للمحللين أن لا يعدوا بالضرورة إلى تغيير التصنيفات والتقديرات في حال وقوع حالة مماثلة إلا أنه يتوقع منهم الكشف عن الأسباب الكامنة وراء وجهة نظرهم وأرائهم لعملاء كامكو.

ترفض كامكو صراحة كل بند أو شرط تقترحون إضافته على بيان إخلاء المسؤولية أو يتعارض مع البيان المذكور ولن يكون له أي مفعول. تستند المعلومات المتضمنة في هذا التقرير إلى التداولات الجارية والإحصاءات والمعلومات العامة الأخرى التي نعتقد بأنها موثوقة. إننا لا نعلن أو نضمن بأن هذه المعلومات صحيحة أو دقيقة أو تامة وبالتالي لا ينبغي التعويل عليها. لا نلزم كامكو بتحديث أو تغيير أو تعديل هذا التقرير أو بلاغ أي مستلم في حال طاول تغيير ما أي رأي أو توقع أو تقدير مبين فيه أو بات بالتالي غير دقيق. إن نشر هذا التقرير هو لأغراض إعلامية بحتة لا تمت بصلة لأي عرض استثماري أو تجاري. لا ينشأ عن المعلومات الواردة في التقارير المنشورة أي التزام قانوني و/أو اتفاقية ملزمة، بما في ذلك على سبيل المثال لا الحصر، أي التزام بتحديث معلومات مماثلة. إنكم تحملون مسؤولية إجراء أبحاثكم الخاصة وتحليل المعلومات المتضمنة أو المشار إليها في هذا التقرير وتقييم مميزات ومخاطر المتعلقة بالأوراق المالية موضوع التقرير أو أي مستند آخر. وعلاوة على ذلك، من الممكن أن تخضع بيانات/معلومات محددة للبنود والشروط المنصوص عليها في اتفاقيات أخرى تشكل كامكو طرفاً فيها.

لا يجب تفسير أي عبارة وإرادة في هذا التقرير على أنه طلب أو عرض أو توصية بشراء أو التصرف في أي استثمار أو بالالتزام بأي معاملة أو بتقديم أي نصيحة أو خدمة استثمارية. أن هذا التقرير موجه إلى العملاء المحترفين وليس لعملاء البيع بالتجزئة ضمن مفهوم قواعد هيئة السوق المالية. لا ينبغي على الآخرين ممن يستلمون هذا التقرير التعويل عليه أو التصرف وفق مضمونه. يتوجب على كل كيان أو فرد يصبح بحوزته هذا التقرير أن يطلع على مضمونه ويحترم التقييدات الواردة فيه وأن يمتنع عن التعويل عليه أو التصرف وفق مضمونه حيث يُعد من غير القانوني تقديم عرض أو دعوة أو توصية لشخص ما من دون التقييد بأي ترخيص أو تسجيل أو متطلبات قانونية.

تحذيرات من المخاطر

تتخذ الأسعار أو التخمينات أو التوقعات صفة دلالية بحتة ولا تهدف بالتالي إلى توقع النتائج الفعلية بحيث قد تختلف بشكل ملحوظ عن الأسعار أو التخمينات أو التوقعات المبينة في هذا التقرير. قد ترتفع قيمة الاستثمار أو تتدنى، وقد تشهد قيمة الاستثمار كما الإيرادات المحقق منه تقلبات من يوم لآخر نتيجة التغييرات التي تطاول الأسواق الاقتصادية ذات الصلة (بما في ذلك، على سبيل المثال لا الحصر، التغييرات الممكن وغير الممكن توقعها في أسعار الفائدة، وأسعار الصرف الأجنبي، وأسعار التأخير وأسعار الدفع المسبق والظروف السياسية أو المالية، الخ...).

لا يدل الأداء الماضي على النتائج المستقبلية. تعد كافة الآراء أو التقديرات أو التخمينات (أسعار الأسهم محل البحث والتقديرات بشكل خاص) غير دقيقة بالأساس وتخضع للرأي والتقدير. إنها عبارة عن آراء وليس حقائق تستند إلى توقعات وتقديرات راهنة وتعول على الاعتقادات والفرضيات. قد تختلف المحصلات والعوائد الفعلية اختلافاً جوهرياً عن المحصلات والعوائد المصرح عنها أو المتوقعة وليس هناك أي ضمانات للأداء المستقبلي. تنشأ عن صفقات معينة، بما فيها الصفقات المشتملة على السلع والخيارات والمشتقات الأخرى، مخاطر هامة لا تناسب بالتالي جميع المستثمرين. لا يعترزم هذا التقرير على رصد أو عرض كافة المخاطر (المباشرة أو غير المباشرة) التي ترتبط بالاستثمارات أو الاستراتيجيات المشار إليها في هذا التقرير.

تضارب المصالح

تقدم كامكو والشركات التابعة خدمات مصرفية استثمارية كاملة وقد يتخذ مدراء ومسؤولين وموظفين فيها، مواقف تتعارض مع الآراء المبينة في هذا التقرير. يمكن لموظفي البيع وموظفي التداول وغيرهم من المختصين في كامكو تزويد عملائنا ومكاتب التداول بتعليقات شفوية أو خطية حول السوق أو باستراتيجيات التداول تعكس آراء متعارضة مع الآراء المبينة صراحةً في هذا التقرير. يمكن لإدارة الأصول ومكاتب التداول خاصتنا ولأعمالنا الاستثمارية اتخاذ قرارات استثمارية لا تتناغم والتوصيات أو الآراء المبينة صراحةً في هذا التقرير. يجوز لكامكو أن تقيم أو تسعى لإقامة علاقات على مستوى خدمات الاستثمار المصرفية أو علاقات عمل أخرى تحصل في مقابلها على تعويض من الشركات موضوع هذا التقرير. لم تتم مراجعة الحقائق والآراء المبينة في هذا التقرير من قبل المختصين في مجالات عمل أخرى في كامكو، بما في ذلك طاقم الخدمات المصرفية الاستثمارية، ويمكن ألا تجسّد معلومات يكون هؤلاء المختصين على علم بها. يمتلك بنك الخليج المتحد- البحرين غالبية أسهم كامكو ويمكن أن ينشأ عن هذه الملكية أو أن تشهد على تضارب مصالح.

إخلاء المسؤولية القانونية والضمائم

لا تقدم كامكو إعلانات أو ضمانات صريحة أو ضمنية. وإننا، وفي الحدود الكاملة التي يسمح بها القانون المنطبق، نخلي بموجبه صراحةً مسؤوليتنا عن أي وكافة الإعلانات والضمائم الصريحة والضمنية، أيًا كان نوعها، بما في ذلك على سبيل المثال لا الحصر، كل ضمانات تتعلق بدقة المعلومات أو ملاءمتها للوقت أو ملاءمتها لغرض معين و/أو كل ضمانات تتعلق بعدم المخالفة. لا نقلل كامكو بحمل أي مسؤولية قانونية في كافة الأحوال، بما في ذلك (على سبيل المثال لا الحصر) تعويلكم على المعلومات المتضمنة في هذا التقرير، وأي إغفال عن أي أضرار أو خسائر أيًا كان نوعها، بما في ذلك (على سبيل المثال لا الحصر) أضرار مباشرة، غير مباشرة، عرضية، خاصة أو تبعية، أو مصاريف أو خسائر تنشأ عن أو ترتبط بالاستناد على هذا التقرير أو بعدم التمكن من الاستناد عليه، أو ترتبط بأي خطأ أو إغفال أو عيب أو فيروس الحاسوب أو تعطّل النظام، أو خسارة ربح أو شهرة أو سمعة، حتى وإن تم الإبلاغ صراحةً عن احتمال التعرض لخسائر أو أضرار مماثلة، بحيث تنشأ عن أو ترتبط بالاستناد على هذا التقرير. لا نستثنى واجباتنا أو مسؤولياتنا المنصوص عليها بموجب القوانين المطبقة والملائمة.



شركة كامكو للاستثمار ش.م.ك (عامّة)
برج الشهيد، شارع خالد بن الوليد، منطقة شرق
ص.ب. 28873 الصفاة 13149 دولة الكويت
هاتف : +965) 1852626 فاكس: +965) 22492395
البريد الإلكتروني: Kamcoird@kamconline.com
الصفحة الإلكترونية : <http://www.kamconline.com>