

21 مايو 2015

التقرير اليومي لأسواق الشرق الأوسط وشمال أفريقيا

الاداء في عام 2014 (%)	الاداء منذ بداية عام 2015 (%)	التغيير اليومي (%)	إغلاق المؤشر	المؤشر	بلد
دول الشرق الأوسط وشمال إفريقيا					
(13.4%)	(2.4%)	0.2%	6,379.14	▲	مؤشر السوق السعودي
(3.1%)	(3.1%)	(0.5%)	425.33	▼	مؤشر السوق الوزني
(1.9%)	(2.1%)	(0.3%)	2,697.77	▼	مؤشر كامكو الوزني
(2.4%)	16.8%	(0.8%)	9,731.30	▼	مؤشر تداول العام
12.0%	8.9%	(0.5%)	4,108.74	▼	المؤشر العام لسوق دبي المالي
5.6%	2.3%	(0.1%)	4,630.99	▼	مؤشر أبوظبي العام
18.4%	1.9%	0.5%	12,522.30	▲	مؤشر بورصة قطر (20)
14.2%	(3.3%)	(0.6%)	1,379.82	▼	مؤشر البحرين العام
(7.2%)	1.0%	0.3%	6,405.64	▲	المؤشر العام 30 لسوق مسقط
31.6%	(1.1%)	(0.6%)	8,826.45	▼	مؤشر EGX 30
4.8%	0.4%	0.2%	2,173.49	▲	المؤشر العام لبورصة عمان
3.5%	2.9%	(0.1%)	1,124.43	▼	مؤشر كامكو بيروت الوزني
16.2%	10.7%	(0.2%)	5,633.72	▼	مؤشر بورصة تونس
5.6%	2.7%	(0.5%)	9,875.94	▼	مؤشر بورصة تونس
1.7%	(4.9%)	(0.1%)	1,209.57	▼	مؤشر ملازي

في هذا التقرير...
 2 الكويت
 3 السعودي
 4 دبي
 5 أبوظبي
 6 قطر
 7 البحرين
 8 عمان
 9 مصر
 10 الأردن
 11 تونس

الأسواق الناشئة

52.9%	39.0%	0.7%	4,446.29	▲	مؤشر SSE المركب
(45.2%)	30.5%	(2.4%)	1,031.97	▼	الروسي RTS INDEX (\$)
29.9%	1.0%	0.7%	27,837.21	▲	مؤشر SENSEX
(2.9%)	9.8%	(1.1%)	54,901.02	▼	مؤشر BOVESPA Stock
1.0%	5.0%	(0.1%)	45,283.47	▼	مؤشر بورصة BOLSA
(4.8%)	10.9%	0.9%	2,139.54	▲	مؤشر KOSPI
8.1%	2.9%	(0.3%)	9,685.31	▼	مؤشر TAIEX

الأسواق العالمية

2.9%	5.5%	0.0%	1,803.95	▲	مؤشر MSCI العالمي
(2.5%)	10.9%	(0.2%)	152.84	▼	لبلدان آسيا والمحيط الهادئ MSCI
4.4%	18.6%	0.4%	406.42	▲	DJ Stoxx 600
4.0%	17.9%	0.5%	1,613.60	▲	FTSEurofirst 300
(4.6%)	8.3%	(0.5%)	1,036.10	▼	مؤشر الأسواق الناشئة MSCI
11.4%	3.3%	(0.1%)	2,125.85	▼	S&P 500
7.5%	2.6%	(0.2%)	18,285.40	▼	DJIA
13.4%	7.1%	0.0%	5,071.74	▲	NASDAQ Composite
(2.7%)	6.7%	0.2%	7,007.26	▲	FTSE 100
2.7%	20.8%	(0.0%)	11,848.47	▼	DAX
7.1%	15.8%	0.9%	20,196.56	▲	NIKKEI 225
1.3%	16.6%	(0.4%)	27,585.05	▼	HANG SENG INDEX

السلع

(49.6%)	17.5%	(3.0%)	61.11	▼	أوبك الخام
(45.6%)	5.0%	1.6%	65.03	▲	برنت
(51.7%)	13.7%	(1.1%)	59.87	▼	الكويت
(33.8%)	(0.9%)	(1.1%)	2.92	▼	غاز طبيعي NYMEX (USD/MMBtu) الغاز الطبيعي
(1.4%)	2.0%	0.1%	1,209.30	▲	الذهب سبوت Oz/\$

للمزيد من المعلومات الرجاء الاتصال بإدارة بحوث الاستثمار عبر موقع الشركة على الإنترنت:
<http://www.kamconline.com>

أو عبر البريد الإلكتروني
kamcoird@kamconline.com

أو على 1852626 (965)، فاكس 22492395 (965).
 شركة كامكو للاستثمار - ش.م.ك (عامه)

المصدر: بلومبرغ والبحوث كامكو

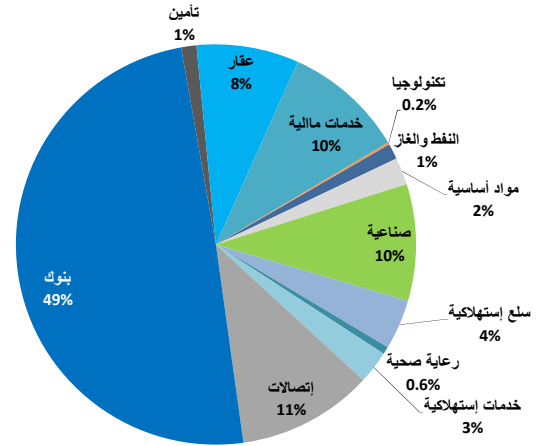
21 مايو 2015

التقرير اليومي لسوق الكويت للأوراق المالية

القيمة السوقية لقطاعات السوق والعائد منذ بداية الشهر والسنة

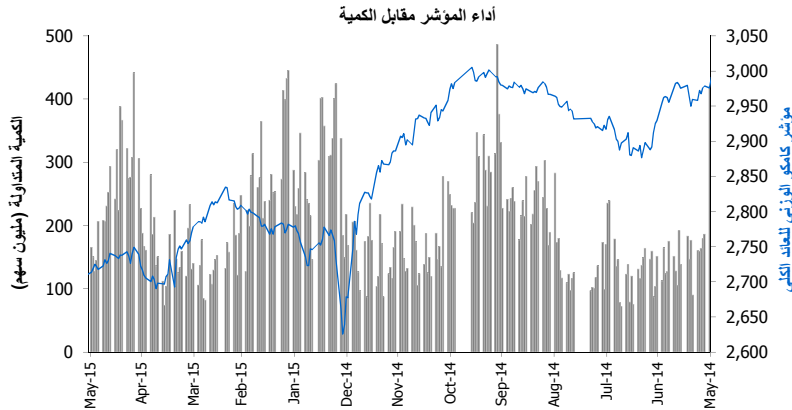
القيمة السوقية مليون دك	التغيير اليومي	التغيير منذ بداية الشهر	التغيير منذ بداية السنة
سوق الكويت للأوراق المالية	▼ (0.5%)	(2.2%)	(3.1%)
النفط والغاز	▼ (0.5%)	(4.4%)	(7.7%)
مواد أساسية	▼ (0.7%)	0.8%	(2.4%)
صناعية	▼ (0.4%)	(1.5%)	(0.6%)
سلع استهلاكية	▼ (1.3%)	0.2%	(4.9%)
رعاية صحية	= 0.0%	1.3%	(4.5%)
خدمات استهلاكية	▼ (0.7%)	(2.5%)	(1.6%)
إتصالات	▼ (0.2%)	(3.8%)	(5.8%)
بنوك	▼ (0.7%)	(2.5%)	(2.6%)
تأمين	▲ 3.2%	2.7%	0.3%
عقار	▲ 0.0%	(0.9%)	(0.7%)
خدمات مالية	▲ 0.1%	(2.6%)	(6.8%)
تكنولوجيا	= 0.0%	1.1%	(2.4%)

توزيع القيمة السوقية على القطاعات



اداء ابر عشر شركات كويتية مدرجة في السوق

القيمة السوقية مليون دك.	مضاعف السعر للربحية (X)	العائد على حقوق المساهمين
1,183	15.98	10.4%
3,050	24.11	7.2%
1,966	10.12	12.0%
1,387	10.08	13.9%
1,069	20.56	14.3%
928	20.14	8.9%
898	19.10	14.4%
877	31.05	9.5%
875	17.82	8.9%
871	14.10	9.3%
16,104	16.03	10.5%



حركة الاسهم	116	36	39
بيانات تداول السوق ونسب التدبذب			
أداء السوق	التغيير السنوي (%)	التغيير الشهري (%)	التغيير اليومي (نقطة)
مؤشر كامكو الوزني	(2.1%)	(1.4%)	(7.66)
مؤشر السوق السعري	(2.4%)	0.0%	11.81
مؤشر السوق الوزني	(3.1%)	(2.2%)	(2.01)
مؤشر الكويت 15	(3.7%)	(3.6%)	(7.22)
القيمة الرأسمالية (مليون دك)	(3.1%)	(2.2%)	(134.55)

مؤشرات التداول	2014	2015	التغيير اليومي (%)	القيمة
مؤشرات التداول (مليون سهم)	257.9	213.6	0.2%	0.3
القيمة (مليون دك)	29.7	20.4	27.7%	4.2
عدد الصفقات	5,394	4,902	12.9%	454.0

نسبة التدبذب منذ يناير	2010	2011	2012	2013	2014
مؤشر كامكو الوزني للعائد الكلي	7.7%	7.0%	5.9%	6.2%	6.9%
مؤشر السوق السعري	9.7%	9.8%	10.0%	10.8%	9.9%
مؤشر السوق الوزني	10.7%	9.9%	8.7%	9.1%	10.1%

الشركات الأكثر صعوداً	التغيير (%)	الإقفال (د.ك.)	التغيير (د.ك.)
مجموعة الخليج للتأمين	10.3%	0.060	0.640
شركة منصات للمشاريع العقارية	8.6%	0.010	0.126
شركة المصالح العقارية	7.8%	0.005	0.069
شركة الصناعات الهندسية الثقيلة وبناء السفن	7.4%	0.010	0.146
مجموعة الأوراق المالية	7.3%	0.008	0.118

الشركات الأكثر انخفاضاً	التغيير (%)	الإقفال (د.ك.)	التغيير (د.ك.)
شركة المقاولات و الخدمات البحرية	(8.3%)	(0.009)	0.099
شركة الصلح التجاري	(8.2%)	(0.010)	0.112
شركة مجموعة الخصوصية القابضة	(6.9%)	(0.008)	0.108
شركة مينا العقارية	(6.2%)	(0.002)	0.031
شركة تصنيف وتحصيل الأموال	(5.6%)	(0.003)	0.051

الشركات الأكثر نشاطاً	الكمية المتداولة (سهم)	التغيير (د.ك.)	الإقفال (د.ك.)
شركة الديرة القابضة	13,042,398	0.003	0.054
شركة صكوك القابضة	11,363,968	0.000	0.066
شركة منصات للمشاريع العقارية	9,786,329	0.010	0.126
شركة الصفا للطاقة القابضة	7,473,212	0.000	0.022
بيت التمويل الكويتي	7,364,645	(0.020)	0.640

21 مايو 2015

التقرير اليومي لسوق الاسهم السعودي (تداول)

عائد القطاعات ومضاعفات التقييم والعائد الجاري

العائد الجاري %	مضاعف السعر للقيمة القترية (X)	مضاعف السعر للربحية (x)	التغير منذ بداية الشهر	القيمة الرأسمالية مليون رس	القسم
2.8%	2.1	19.1	(0.6%)	2,151,136	مؤشر تداول العام
1.7%	2.1	14.7	(0.2%)	607,587	المصارف والخدمات المالية
4.6%	1.6	14.8	(3.1%)	509,314	الصناعات البتر وكيميائية
5.9%	3.0	15.0	(0.1%)	93,118	الاسمنت
1.5%	6.8	34.3	2.1%	98,119	التجزئة
3.6%	1.4	22.8	(0.2%)	85,707	الطاقة والمرافق الخدمية
1.8%	4.4	26.6	(0.6%)	131,677	الزراعة والصناعات الغذائية
4.7%	2.0	20.9	(0.9%)	173,094	الاتصالات وتقنية المعلومات
0.1%	2.6	61.8	(1.3%)	52,929	التأمين
2.1%	2.4	NM	10.8%	92,880	شركات الاستثمار المتعدد
1.2%	1.8	26.9	(0.6%)	81,201	الاستثمار الصناعي
2.2%	2.6	45.4	(0.2%)	29,715	التشييد والبناء
0.7%	2.5	48.6	(3.3%)	136,875	التطوير العقاري
2.0%	2.2	27.8	2.4%	23,689	النقل
0.0%	1.6	NM	(5.5%)	4,048	الإعلام والنشر
2.4%	5.7	21.8	1.1%	31,182	التفادق والسياحة

العائد الشهري للقطاعات محتسب على أساس التغير في القيمة الرأسمالية ، ومن الممكن أن يكون غير متساوي مع التغير في قيمة مؤشرات القطاعات

بيانات تداول السوق ونسب التذبذب

الأداء منذ بداية السنة %	التغير اليومي %	التغير اليومي	الإقبال	أداء السوق
16.8%	(1.0%)	(79.82)	9731.30	مؤشر تداول العام
18.5%	(0.6%)	(21,023)	2,151,136	القيمة الرأسمالية (مليون رس)
2010	2011	2012	2013	2014
16.7%	16.9%	15.9%	17.1%	20.4%

المعدل اليومي منذ بداية عام	التغير اليومي %	التغير اليومي	القيمة	مؤشرات التداول
2014	2015	4.1%	10	242
303	338	4.1%	10	242
8,681	8,835	18.0%	1,348	8,821
142,392	173,987	2.4%	4,131	173,782

7	124	37	حركة الاسهم
---	-----	----	-------------

الشركات الأكثر ارتفاعاً وإنخفاضاً والأكثر نشاطاً منذ بداية عام 2015

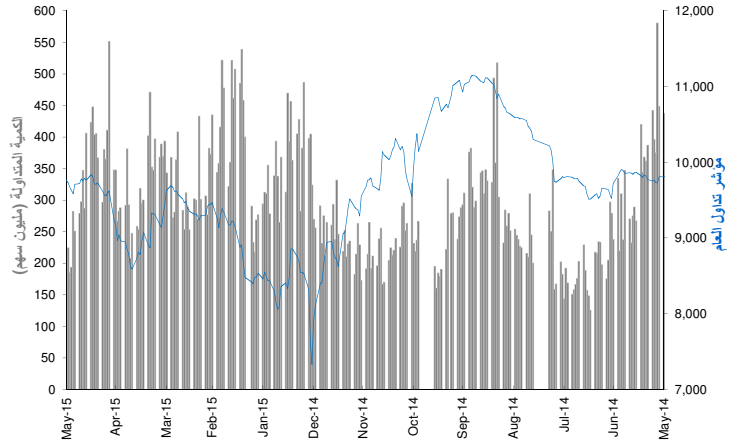
الشركات الأكثر ارتفاعاً منذ بداية عام 2015	الإقبال (رس)	التغير (%)	القيمة المتداولة (مليون رس)	القيمة المتداولة (الف سهم)	التغير (%)
الشركة السعودية للنقل والاستثمار	69.66	5.1%	7,633	158,944	106.7%
شركة التأمين العربية التعاونية	15.61	3.1%	2,204	133,735	89.8%
المجموعة المتحدة للتأمين التعاوني	38.59	2.0%	4,180	138,653	89.6%
شركة التعاونية للتأمين	92.82	1.9%	6,190	80,249	85.6%
الشركة السعودية للمعد والادوات	128.54	1.7%	1,766	14,262	83.6%

الشركات الأكثر إنخفاضاً منذ بداية عام 2015	الإقبال (رس)	التغير (%)	القيمة المتداولة (مليون رس)	القيمة المتداولة (الف سهم)	التغير (%)
شركة إتحاد إتصالات	15.67	(3.9%)	10,570	554,189	(28.4%)
شركة سوليدرتي السعودية للتكافل	15.17	(3.7%)	6,218	308,693	(25.3%)
شركة إتحاد إتصالات	35.03	(3.7%)	33,488	845,749	(20.7%)
شركة الخليج للتدريب والتعليم	52.98	(3.4%)	1,553	24,943	(18.5%)
شركة الجزيرة تكافل تعاوني	55.03	(3.3%)	5,052	87,289	(15.3%)

الشركات الأكثر نشاطاً من حيث القيمة المتداولة	الإقبال (رس)	التغير (%)	القيمة المتداولة (مليون رس)	القيمة المتداولة (الف سهم)	التغير (%)
شركة دار الأركان للتطوير العقاري	9.49	(1.0%)	53,069	5,626,148	16.4%
مصرف الإنماء	24.11	(0.5%)	76,500	3,382,151	18.8%
كيان السعودية	12.02	0.2%	21,841	1,758,408	9.8%
شركة الاتصالات المتنقلة السعودية	11.36	5.1%	14,246	1,608,789	(4.8%)
شركة التعدين العربية السعودية	42.74	(0.6%)	39,873	1,016,686	40.1%

العائد منذ بداية العام هو عائد كلي محتسب على أساس التغير في سعر السهم وتوزيعات الأرباح خلال السنة.

أداء المؤشر مقابل الكمية



أداء أكبر عشر شركات مدرجة في السوق

القيمة الرأسمالية مليون رس	مضاعف السعر للربحية (X)	العائد على حقوق المساهمين	الترتيب	الشركة
314,610	13.4	11.0%	1	السعودية للصناعات الأساسية
138,620	16.0	18.4%	2	البنك الأهلي التجاري
138,340	12.6	18.1%	3	شركة الاتصالات السعودية
108,371	15.9	16.3%	4	مصرف الراجحي
84,939	NM	2.7%	5	شركة المملكة القابضة
83,290	23.1	6.1%	6	الشركة السعودية للكهرباء
71,722	NM	NM	7	شركة جبل عمر للتطوير
58,400	11.7	12.9%	8	مجموعة سامبا المالية
54,990	12.9	16.4%	9	البنك السعودي البريطاني
54,444	32.5	14.4%	10	شركة المراعي

تم احتساب العائد على حقوق المساهمين على أساس صافي الأرباح للسنة المالية 2014 وحقوق المساهمين كما في 31 ديسمبر 2014

الشركات الأكثر ارتفاعاً وإنخفاضاً والأكثر نشاطاً خلال جلسة التداول

الشركات الأكثر ارتفاعاً	الإقبال (رس)	التغير (%)	القيمة المتداولة (مليون رس)
الشركة السعودية للمعد والادوات	128.54	5.1%	964,523
شركة الإحصاء للتنمية	16.48	3.1%	92,520
شركة الخطوط السعودية للتموين	172.15	2.0%	566,623
الشركة السعودية للمصناعات الصناعية	55.52	1.9%	167,645
شركة إكسا للتأمين التعاوني	26.09	1.7%	67,640

الشركات الأكثر إنخفاضاً	الإقبال (رس)	التغير (%)	القيمة المتداولة (مليون رس)
شركة ساب تكافل	44.71	(3.9%)	104,510
الشركة الكيميائية السعودية	80.94	(3.7%)	147,819
شركة بوان	53.23	(3.7%)	71,785
الشركة السعودية للكهرباء	19.99	(3.4%)	94,922
شركة ملاذ للتأمين وإعادة التأمين التعاوني	29.78	(3.3%)	76,536

الشركات الأكثر نشاطاً من حيث القيمة المتداولة	الإقبال (رس)	التغير (%)	القيمة المتداولة (مليون رس)
شركة دار الأركان للتطوير العقاري	9.49	(1.0%)	24,012
مصرف الإنماء	24.11	(0.5%)	22,176
شركة مدينة المعرفة الاقتصادية	29.94	0.2%	10,530
الشركة السعودية للمعد والادوات	128.54	5.1%	7,494
إعمار المدينة الاقتصادية	16.33	(0.6%)	7,227

المصدر: إدارة بحوث الاستثمار - كامكو

21 مايو 2015

التقرير اليومي لسوق دبي المالي

عائد القطاعات ومضاعفات التقييم والعائد الجاري

العائد الجاري %	مضاعف السعر للقيمة الدفترية (X)	مضاعف السعر للربحية (x)	التغير منذ بداية الشهر	القيمة الرأسمالية مليون درهم	
1.9%	1.5	13.0	(1.7%)	379,234	سوق دبي المالي
2.4%	1.3	10.9	(0.4%)	133,326	البنوك
0.6%	1.2	NM	3.5%	9,789	السلع الاستهلاكية
2.0%	1.4	16.7	(5.3%)	32,288	الاستثمار والخدمات المالية
2.2%	0.6	7.2	(0.0%)	6,111	التأمين
1.8%	0.6	21.0	5.7%	4,878	الصناعة
0.7%	2.0	NM	(3.1%)	139,184	العقارات والإنشاءات الهندسية
6.1%	2.7	11.5	(1.0%)	23,378	الاتصالات
3.3%	1.4	17.8	(0.9%)	27,022	النقل
1.0%	0.7	3.2	4.7%	3,257	الخدمات

تم احتساب العائد على حقوق المساهمين على أساس صفى الأرباح لـ 12 شهر المنتهية في 31 مارس 2014 وحقوق المساهمين كما في 31 مارس 2014

حركة الاسهم

36 = 19 5

بيانات تداول السوق ونسب التدبذب

أداء السوق	التغير اليومي %	التغير الشهري %	الأداء منذ بداية السنة %	الإقفال	المؤشر العام لسوق دبي المالي
	(0.5%)	(2.8%)	8.9%	4,108.74	المؤشر العام لسوق دبي المالي
	(0.4%)	(1.7%)	13.1%	379,234	القيمة الرأسمالية (مليون درهم)

تذبذب السوق				
منذ بداية عام:				
2010	2011	2012	2013	2014
24.5%	25.2%	27.0%	30.2%	35.0%

مؤشرات التداول				
القيمة	التغير اليومي	التغير اليومي %	المعدل اليومي منذ بداية عام	2014
326	(235)	(41.9%)	494	863
657	(353)	(34.9%)	744	1,908
5,788	(2,282)	(28.3%)	7,263	10,898

الشركات الأكثر ارتفاعاً وإنخفاضاً والأكثر نشاطاً منذ بداية عام 2015

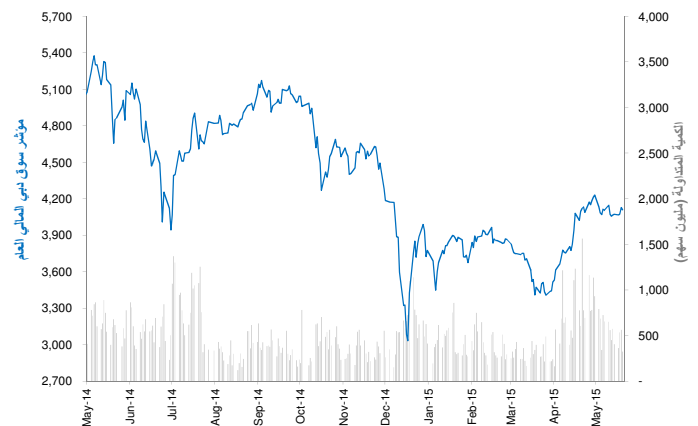
الشركات الأكثر ارتفاعاً	الإقفال (درهم)	التغير (%)	القيمة المتداولة (الف درهم)	القيمة المتداولة (الف سهم)	التغير (%)
شركة تكافل الإمارات - تأمين	1.760	120.0%	130,605	163,993	120.0%
مصرف السلام - البحرين	1.410	49.1%	895,130	1,190,967	49.1%
شركة المدينة للتمويل والاستثمار	0.532	47.4%	282,668	140,610	47.4%
الشركة الوطنية للتبريد المركزي (تبريد)	1.570	44.0%	561,171	727,813	44.0%
شركة غلفا للمياه المعدنية والصناعات التحويلية	3.570	41.7%	47	147	41.7%

الشركات الأكثر إنخفاضاً	الإقفال (درهم)	التغير (%)	القيمة المتداولة (الف درهم)	القيمة المتداولة (الف سهم)	التغير (%)
الاستثمارات المالية الدولية	0.519	(38.9%)	5,128	2,595	(38.9%)
ارابتك القابضة ش.م.ع.	2.420	(17.4%)	3,572,307	10,307,112	(17.4%)
الشركة الوطنية للتأمينات العامة	3.310	(17.3%)	21	74	(17.3%)
مصرف عجمان	2.260	(15.3%)	91,993	218,133	(15.3%)
دريك أند سكل إنترناشيونال	0.810	(9.5%)	1,119,930	924,491	(9.5%)

الشركات الأكثر نشاطاً من حيث القيمة المتداولة	الإقفال (درهم)	التغير (%)	القيمة المتداولة (الف سهم)	القيمة المتداولة (الف درهم)	التغير (%)
بيت التمويل الخليجي	0.770	3.0%	15,858,042	7,183,561	3.0%
الاتحاد العقاريه	1.200	4.1%	4,594,884	5,691,340	4.1%
شركة ديار للتطوير ش.م.ع.	0.840	(1.2%)	3,709,190	3,043,749	(1.2%)
ارابتك القابضة ش.م.ع.	2.420	(17.4%)	3,572,307	10,307,112	(17.4%)
شركة داماك العقارية دبي	3.210	15.1%	3,076,318	8,648,834	15.1%

العائد منذ بداية العام هو عائد كلي محتسب على أساس التغير في سعر السهم وتوزيعات الأرباح خلال السنة.

أداء المؤشر مقابل الكمية



أداء أكبر عشر شركات مدرجة في السوق

القيمة الرأسمالية مليون درهم	مضاعف السعر للربحية (X)	العائد على حقوق المساهمين	الترتيب	الشركة
58,137	15.8	11.2%	1	اعمار العقارية
54,744	10.7	11.0%	2	الإمارات دبي الوطني
42,427	31.4	9.8%	3	مجموعة إعمار مولز
27,479	10.3	17.1%	4	بنك دبي الاسلامي
23,086	10.9	26.9%	5	الإمارات للاتصالات المتكاملة
20,289	8.4	14.9%	6	بنك المشرق
18,044	21.4	9.0%	7	سوق دبي المالي
16,050	5.0	71.6%	8	شركة داماك العقارية دبي العقارية دبي
14,574	12.1	15.4%	9	بنك دبي التجاري
10,637	49.6	3.8%	10	ارابتك القابضة ش.م.ع.

الاجمالي	14.1%	12.30	285,467
----------	-------	-------	---------

تم احتساب العائد على حقوق المساهمين على أساس صفى الأرباح لتسعة الأشهر المنتهية في 31 ديسمبر 2014 وحقوق المساهمين كما في 31 ديسمبر 2014

الشركات الأكثر ارتفاعاً وإنخفاضاً والأكثر نشاطاً خلال جلسة التداول

الشركات الأكثر ارتفاعاً	الإقفال (درهم)	التغير (%)	القيمة المتداولة (درهم)
شعاع كابيتال (ش م ع)	0.710	1.4%	519,087
مصرف عجمان	2.260	1.3%	138,095
العربية للطيران	1.600	0.6%	5,684,757
بنك دبي الاسلامي	6.950	0.6%	103,530,718
شركة أرامكس	3.460	0.3%	5,103,250

الشركات الأكثر إنخفاضاً	الإقفال (درهم)	التغير (%)	القيمة المتداولة (درهم)
الشركة الوطنية للتبريد المركزي (تبريد)	1.570	(3.1%)	2,223,507
مجموعة السلام القابضة	0.671	(2.8%)	36,716
الخليج للملاحة القابضة	0.362	(2.7%)	3,403,900
الاتحاد العقاريه	1.200	(2.4%)	46,803,099
بيت التمويل الخليجي	0.770	(2.0%)	43,297,445

الشركات الأكثر نشاطاً من حيث القيمة المتداولة	الإقفال (درهم)	التغير (%)	القيمة المتداولة (الف سهم)
بيت التمويل الخليجي	0.770	(2.0%)	55,393
الاتحاد العقاريه	1.200	(2.4%)	38,357
شركة ديار للتطوير ش.م.ع.	0.840	(1.2%)	34,604
شركة داماك العقارية دبي	3.210	(1.2%)	32,751
الشركة الاسلامية العربية للتأمين	0.625	0.0%	21,466

المصدر: إدارة بحوث الاستثمار - كامكو

21 مايو 2015

التقرير اليومي لسوق أبو ظبي للأوراق المالية

عائد القطاعات ومضاعفات التقييم

العائد الجاري %	مضاعف السعر للقيمة النظرية (X)	مضاعف السعر للربحية (x)	التغير منذ بداية الشهر	القيمة الرأسمالية مليون درهم	
4.3%	1.4	8.4	0.2%	451,148	سوق أبو ظبي للأوراق المالية
3.9%	1.5	10.6	0.7%	245,057	البنوك
3.7%	1.1	0.3	(1.9%)	5,105	الاستثمار والخدمات المالية
3.1%	1.1	13.8	0.3%	25,672	العقار
8.4%	0.5	NM	(6.6%)	7,448	الطاقة
1.0%	2.0	69.6	(0.8%)	5,913	السلع الاستهلاكية
3.8%	0.8	16.6	(6.0%)	12,290	الصناعة
4.3%	1.1	NM	0.7%	9,229	التأمين
5.5%	1.9	11.7	0.7%	130,611	الاتصالات
3.8%	0.6	15.2	(1.7%)	9,824	الخدمات

العائد الشهري للقطاعات محتسب على أساس التغير في القيمة الرأسمالية ، ومن الممكن أن يكون غير متساوي مع التغير في قيمة مؤشرات القطاعات

حركة الاسهم **39** **11** **15**

بيانات تداول السوق ونسب التدبذب

أداء السوق	التغير اليومي %	التغير اليومي %	الأداء منذ بداية السنة %	الإقبال	
مؤشر أبو ظبي العام	(0.13%)	(5.81)	(0.35%)	4,630.99	
القيمة الرأسمالية (مليون درهم)	(0.06%)	(271)	0.2%	451,148	

تذبذب السوق منذ بداية عام:				
2010	2011	2012	2013	2014
12.1%	12.7%	13.5%	15.9%	20.2%

مؤشرات التداول	التغير اليومي %	التغير اليومي %	المعدل اليومي منذ بداية عام	القيمة	
الكمية المتداولة (مليون سهم)	(53.1%)	(61.94)	115	345	
القيمة المتداولة (مليون درهم)	(39.2%)	(117)	244	872	
عدد الصفقات	(31.5%)	(739)	1,937	4,401	

الشركات الأكثر ارتفاعاً وإنخفاضاً والأكثر نشاطاً منذ بداية عام 2015

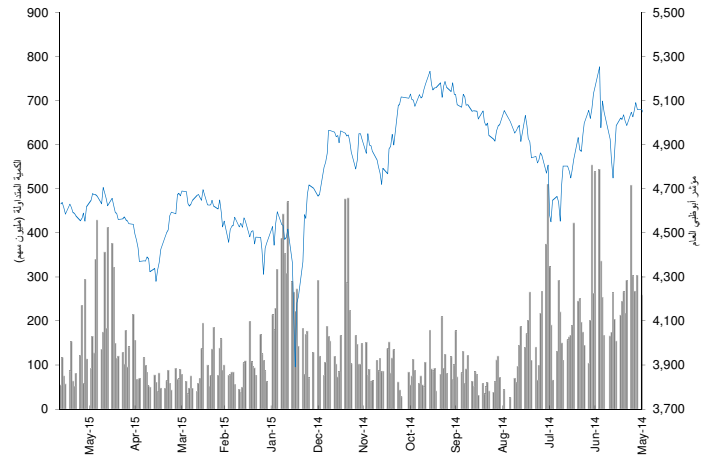
الشركات الأكثر ارتفاعاً منذ بداية عام 2015	الإقبال (درهم)	التغير (%)	القيمة المتداولة (الف درهم)	الكمية المتداولة (الف سهم)	التغير (%)
شركة ابوظبي لبناء السفن	3.03	3.03	25,941	11,436	59.5%
مجموعة الاغذية	7.70	7.70	174,236	24,892	24.2%
بنك الاتحاد الوطني	6.80	6.80	709,327	119,582	17.2%
مؤسسة الامارات للاتصالات	11.40	11.40	2,393,934	206,344	14.5%
شركة رأس الخيمة للدواجن والعلف	1.45	1.45	65	45	14.2%

الشركات الأكثر إنخفاضاً منذ بداية عام 2015	الإقبال (درهم)	التغير (%)	القيمة المتداولة (الف درهم)	الكمية المتداولة (الف سهم)	التغير (%)
شركة الظفرة للتأمين	4.80	4.80	350.7	60.8	(37.7%)
اتصالات قطر	95.50	95.50	2,231	18	(33.4%)
شركة ابوظبي الوطنية للفنادق	2.70	2.70	5,825	2,170	(32.5%)
شركة وطنية للتكاثر	0.71	0.71	1,710	2,239	(31.7%)
بنك ابوظبي الوطني	11.15	11.15	695,835	56,594.5	(20.4%)

الشركات الأكثر نشاطاً من حيث الكمية المتداولة	الإقبال (درهم)	التغير (%)	القيمة المتداولة (الف درهم)	الكمية المتداولة (الف سهم)	التغير (%)
شركة اشراق العقارية	0.81	0.81	4,068,251	4,627,562	12.5%
شركة الدار العقارية	2.85	2.85	5,537,959	2,111,310	7.5%
رأس الخيمة العقارية	0.69	0.69	911,087	1,237,177	(6.8%)
دانة غاز	0.44	0.44	575,034	1,221,367	(12.0%)
الواحة كابيتال	2.55	2.55	1,394,912	486,253	(9.6%)

العائد منذ بداية العام هو عائد كلي محتسب على أساس التغير في سعر السهم وتوزيعات الأرباح خلال السنة.

أداء المؤشر مقابل الكمية



أداء أكبر عشر شركات مدرجة في السوق

العائد على حقوق المساهمين	مضاعف السعر للربحية (X)	القيمة الرأسمالية (مليون درهم)	
21.0%	11.1	99,143	1 مؤسسة الامارات للاتصالات
16.6%	12.1	68,400	2 بنك الخليج الاول
14.7%	9.5	52,808	3 بنك ابوظبي الوطني
15.3%	10.9	44,037	4 بنك ابوظبي التجاري
12.4%	10.0	22,408	5 شركة الدار العقارية
11.9%	9.3	18,710	6 بنك الاتحاد الوطني
12.8%	8.8	15,301	7 مصرف ابوظبي الاسلامي
20.4%	8.7	12,689	8 بنك رأس الخيمة الوطني
20.8%	10.8	6,531	9 البنك العربي المتحد
15.0%	11.7	5,929	10 بنك الفجيرة الوطني

16.1%	10.57	345,956	الاجمالي
-------	-------	---------	----------

تم احتساب العائد على حقوق المساهمين على أساس صافي الأرباح للفترة المالية 2014 وحقوق المساهمين كما في 31 ديسمبر 2014

الشركات الأكثر ارتفاعاً وإنخفاضاً والأكثر نشاطاً خلال جلسة التداول

الشركات الأكثر ارتفاعاً	الإقبال (درهم)	التغير (%)	القيمة المتداولة (درهم)
شركة الهلال الأخضر للتأمين	0.62	8.8%	62
شركة ابوظبي الوطنية للطاقة	0.73	5.8%	518,927
المؤسسة الوطنية للسياحة والفنادق	5.00	4.2%	25,675
شركة ابوظبي لبناء السفن	3.03	3.4%	6,030,620
إسمنت رأس الخيمة	0.93	3.3%	885,036

الشركات الأكثر إنخفاضاً	الإقبال (درهم)	التغير (%)	القيمة المتداولة (درهم)
أركان لمواد البناء	1.06	(7.0%)	15,642
دار التمويل	2.91	(4.6%)	44,258
الشركة العالمية القابضة لزراعة الأسماك	6.21	(4.5%)	24,840
شركة الخليج للمشاريع الطبية	2.16	(4.0%)	1,445
بنك ابوظبي التجاري	7.87	(2.0%)	23,189,845

الشركات الأكثر نشاطاً من حيث الكمية المتداولة	الإقبال (درهم)	التغير (%)	الكمية المتداولة (الف سهم)
شركة الدار العقارية	2.85	(1.4%)	22,018
شركة اشراق العقارية	0.81	0.0%	8,314
دانة غاز	0.44	0.0%	4,210
رأس الخيمة العقارية	0.69	0.0%	2,924
بنك ابوظبي التجاري	7.87	(2.0%)	2,902

المصدر: إدارة بحوث الاستثمار - كامكو

21 مايو 2015

التقرير اليومي لبورصة قطر

عائد القطاعات ومضاعفات التقييم

العائد الجاري %	مضاعف السعر للقيمة النظرية (X)	مضاعف السعر للربحية (x)	التغير منذ بداية الشهر	القيمة الرأسمالية مليون رفق
3.4%	2.1	15.6	1.7%	664,159
3.7%	2.1	13.5	0.2%	262,771
2.8%	2.3	15.8	0.9%	29,543
4.4%	3.1	18.3	(1.8%)	187,389
1.8%	1.9	11.8	13.4%	25,257
1.3%	1.5	17.4	15.1%	85,873
2.8%	1.6	23.1	(0.7%)	45,850
3.8%	1.5	13.2	(1.0%)	27,476

العائد الشهري للقطاعات محسب على أساس التغيير في القيمة الرأسمالية، ومن الممكن أن يكون غير متساوي مع التغيير في قيمة مؤشرات القطاعات

6	13	24
---	----	----

حركة الاسهم

بيانات تداول السوق ونسب التذبذب

أداء السوق	التغير اليومي %	التغير اليومي %	الإقفال	الأداء منذ بداية الشهر %	الأداء منذ بداية السنة %
مؤشر بورصة قطر (20)	65.13	0.5%	12,522.30	2.9%	1.9%
القيمة الرأسمالية (مليون رفق)	2,388	0.4%	664,159	1.7%	(1.9%)

تذبذب السوق

منذ بداية عام:	2010	2011	2012	2013	2014
مؤشر بورصة قطر (20)	14.3%	14.2%	14.2%	16.4%	17.2%

مؤشرات التداول	التغير اليومي %	التغير اليومي %	القيمة	المعدل اليومي منذ بداية عام
الكمية المتداولة (الف سهم)	(17.7%)	(3,384)	15,725	2014
القيمة المتداولة (مليون رفق)	(12.8%)	(73)	497	2015
عدد الصفقات	(10.2%)	(714)	6,273	

الشركات الأكثر ارتفاعاً وانخفاضاً والأكثر نشاطاً منذ بداية عام 2015

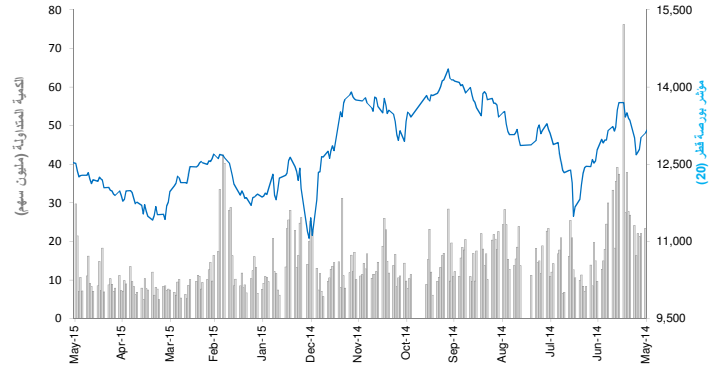
الشركات الأكثر ارتفاعاً منذ بداية عام 2015	الإقفال (رقف)	الكمية المتداولة (الف سهم)	التغير (%)
الشركة القطرية الألمانية للمستلزمات الطبية	18.17	31,739	79.0%
المجموعة للرعاية الطبية	170.40	3,820	45.6%
إزدان العقارية	21.05	185,865	41.1%
شركة الدوحة للتأمين	27.00	2,293	38.3%
مجموعة المستثمرين القطريين	54.50	11,166	31.6%

الشركات الأكثر انخفاضاً منذ بداية عام 2015	الإقفال (رقف)	الكمية المتداولة (الف سهم)	التغير (%)
اتصالات قطر (Ooredoo)	96.00	8,017	(22.5%)
شركة دلالة للوساطة والاستثمار القابضة	27.50	13,639	(17.8%)
الخليج الدولية للخدمات	81.10	44,062	(16.5%)
صناعات قطر	141.10	23,494	(16.0%)
شركة مسيبيد للبتروكيماويات	25.60	24,622	(13.2%)

الشركات الأكثر نشاطاً من حيث الكمية المتداولة	الإقفال (رقف)	الكمية المتداولة (الف سهم)	التغير (%)
إزدان العقارية	21.05	185,865	41.1%
فودافون قطر	17.86	168,154	8.6%
شركة بروة العقارية	50.30	127,013	20.0%
مزايا العقارية	19.41	69,067	6.4%
مصرف الريان	46.05	54,403	4.2%

العائد منذ بداية العام هو عائد كلي محسب على أساس التغيير في سعر السهم وتوزيعات الأرباح خلال السنة.

أداء المؤشر مقابل الكمية



أداء أكبر عشر شركات مدرجة في السوق

العائد على حقوق المساهمين	مضاعف السعر للربحية (X)	القيمة الرأسمالية مليون رفق	الترتيب
18.3%	13.3	138,546	1
18.9%	13.5	85,366	2
4.5%	41.0	55,835	3
17.6%	17.2	34,538	4
12.4%	17.9	32,162	5
9.1%	14.4	30,751	6
12.8%	15.7	25,165	7
22.6%	15.5	23,639	8
17.6%	7.0	19,573	9
12.5%	9.8	18,422	10

تم احتساب العائد على حقوق المساهمين على أساس صافي الأرباح للسنة المالية 2014 وحقوق المساهمين كما في 31 ديسمبر 2014

الشركات الأكثر ارتفاعاً وانخفاضاً والأكثر نشاطاً خلال جلسة التداول

الشركات الأكثر ارتفاعاً	الإقفال (رقف)	القيمة المتداولة (رقف)	التغير (%)
إزدان العقارية	21.05	141,438,598	3.2%
شركة زاد القابضة	101.50	101,500	1.4%
شركة قطر للتأمين	96.00	34,720,440	1.3%
بنك الخليج التجاري	21.70	692,064	0.9%
الشركة القطرية العامة للتأمين وإعادة التأمين	57.00	1,710	0.9%

الشركات الأكثر انخفاضاً	الإقفال (رقف)	القيمة المتداولة (رقف)	التغير (%)
الشركة القطرية الألمانية للمستلزمات الطبية	18.17	26,056,890	(3.6%)
الإسلامية للأوراق المالية	139.10	13,942,397	(2.0%)
الخليج الدولية للخدمات	81.10	20,980,870	(1.1%)
مصرف الريان	46.05	45,589,520	(1.0%)
شركة الخليج للتأمين وإعادة التأمين	43.50	1,003,195	(0.9%)

الشركات الأكثر نشاطاً من حيث الكمية المتداولة	الإقفال (رقف)	الكمية المتداولة (سهم)	التغير (%)
إزدان العقارية	21.05	6,731,223	3.2%
مزايا العقارية	19.41	1,704,133	0.1%
الشركة القطرية الألمانية للمستلزمات الطبية	18.17	1,359,469	(3.6%)
مصرف الريان	46.05	985,022	(1.0%)
فودافون قطر	17.86	883,177	0.1%

المصدر: إدارة بحوث الاستثمار - كامكو

21 مايو 2015

التقرير اليومي لبورصة البحرين

عائد القطاعات ومضاعفات التقييم والعائد الجاري

العائد الجاري %	مضاعف السعر للقيمة التفرية (X)	مضاعف السعر للربحية (x)	التغير منذ بداية الشهر	القيمة الرأسمالية مليون د.ب	
3.6%	0.98	10.12	1.0%	7,998	بورصة البحرين
4.2%	1.37	10.97	(1.9%)	3,436	البنوك التجارية
0.9%	0.72	9.55	7.4%	2,369	الاستثمار
2.4%	0.85	12.53	(1.2%)	172	التأمين
5.3%	1.10	10.89	(0.8%)	1,085	الخدمات
4.1%	0.87	11.68	(2.8%)	208	الفنادق والسياحة
7.2%	0.76	7.47	0.0%	728	الصناعة

العائد الشهري للقطاعات محسوب على أساس التغير في القيمة الرأسمالية ، ومن الممكن أن يكون غير متساوي مع التغير في قيمة مؤشرات القطاعات

29	11	0		حركة الاسهم
----	----	---	--	-------------

بيانات تداول السوق ونسب التذبذب

أداء السوق	التغير اليومي %	التغير الشهري %	الأداء منذ بداية السنة %	الإقبال	
مؤشر البحرين العام	(0.6%)	(0.8%)	(3.3%)	1,379.82	(9.02)
القيمة الرأسمالية (مليون د.ب)	(0.6%)	1.0%	(1.2%)	7,998	(46.13)

تذبذب السوق	2010	2011	2012	2013	2014
مؤشر البحرين العام	7.84%	7.33%	6.79%	7.14%	7.49%

مؤشرات التداول	2014	2015	التغير اليومي %	التغير اليومي	القيمة	
الكمية المتداولة (الف سهم)	7,838	1,998	73.7%	1,567	3,695	
القيمة المتداولة (الف د.ب)	1,824	405	181.1%	625	970	
عدد الصفقات	100	52	72.2%	39	93	

الشركات الأكثر ارتفاعاً وانخفاضاً والأكثر نشاطاً منذ بداية عام 2015

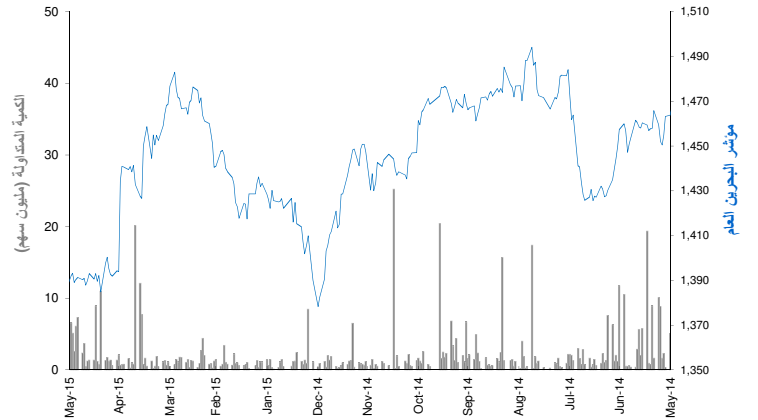
الشركات الأكثر ارتفاعاً منذ بداية عام 2015	الإقبال (د.ب)	القيمة المتداولة (الف دينار)	الكمية المتداولة (سهم)	التغير (%)
المصرف الخليجي التجاري	0.063	3,234	56,305,040	46.5%
مصرف السلام	0.147	2,560	19,518,827	46.0%
شركة بنادر للفنادق	0.070	25	367,000	25.0%
شركة التأمين الاهلية	0.330	55	172,718	22.2%
بيت التمويل الخليجي \$	0.220	70	1,025,672	21.2%

الشركات الأكثر انخفاضاً منذ بداية عام 2015	الإقبال (د.ب)	القيمة المتداولة (الف دينار)	الكمية المتداولة (سهم)	التغير (%)
شركة التكافل الدولية	0.100	2,502	26,054,619	(31.0%)
الشركة الخليجية المتحدة للاستثمار	0.100	9	92,311	(24.8%)
بنك البحرين والكويت	0.440	3,894	8,575,909	(14.9%)
مجموعة البركة المصرفية \$	0.710	874	3,229,731	(10.0%)
زين البحرين	0.180	148	782,919	(10.0%)

الشركات الأكثر نشاطاً من حيث الكمية المتداولة	الإقبال (د.ب)	القيمة المتداولة (الف دينار)	الكمية المتداولة (سهم)	التغير (%)
المصرف الخليجي التجاري	0.063	3,234	56,305,040	46.5%
البنك الاهلي المتحد \$	0.715	11,029	37,174,594	(3.7%)
شركة التكافل الدولية	0.100	2,502	26,054,619	(31.0%)
مصرف السلام	0.147	2,560	19,518,827	46.0%
بنك اثمار \$	0.165	731	11,892,294	3.1%

العائد منذ بداية العام هو عائد كلي محسوب على أساس التغير في سعر السهم وتوزيعات الأرباح خلال السنة.

أداء المؤشر مقابل الكمية



أداء أكبر عشر شركات مدرجة في السوق

القيمة الرأسمالية مليون د.ب	مضاعف السعر للربحية (X)	العائد على حقوق المساهمين	
1,618	8.90	14.2%	1 البنك الاهلي المتحد (السعر بالدولار)
823	15.40	14.1%	2 بنك البحرين الوطني
797	6.65	7.9%	3 المؤسسة العربية المصرفية (السعر بالدولار)
707	7.33	10.5%	4 المنيوم البحرين
565	11.46	9.3%	5 شركة البحرين للاتصالات
476	9.50	14.0%	6 بنك البحرين والكويت
325	45.83	4.1%	7 بنك الخليج المتحد
315	20.24	4.9%	8 بنك السلام
299	5.22	11.3%	9 مجموعة البركة المصرفية (السعر بالدولار)
262	62.90	1.6%	10 بيت التمويل الخليجي (السعر بالدولار)
6,188	9.74	10.2%	الإجمالي

تم احتساب العائد على حقوق المساهمين على أساس صافي الأرباح للسنة المالية 2014 وحقوق المساهمين كما في 31 ديسمبر 2014

الشركات الأكثر ارتفاعاً وانخفاضاً والأكثر نشاطاً خلال جلسة التداول

الشركات الأكثر ارتفاعاً	الإقبال (د.ب)	التغير (%)	القيمة المتداولة (دينار)
المصرف الخليجي التجاري	0.063	46.5%	56,305,040
مصرف السلام	0.147	46.0%	19,518,827
شركة بنادر للفنادق	0.070	25.0%	367,000
شركة التأمين الاهلية	0.330	22.2%	172,718
بيت التمويل الخليجي \$	0.220	21.2%	1,025,672

الشركات الأكثر انخفاضاً	الإقبال (د.ب)	التغير (%)	القيمة المتداولة (دينار)
بنك البحرين والكويت	0.440	(1.8%)	43,598
المصرف الخليجي التجاري	0.063	(1.6%)	33,000
المؤسسة العربية المصرفية \$	0.680	(1.4%)	51,272
بنك البحرين الاسلامي	0.140	(1.4%)	10,080
مجموعة البركة المصرفية \$	0.710	(1.4%)	2,570

الشركات الأكثر نشاطاً من حيث الكمية المتداولة	الإقبال (د.ب)	التغير (%)	الكمية المتداولة (سهم)
البنك الاهلي المتحد \$	0.715	(0.7%)	2,283,737
المصرف الخليجي التجاري	0.063	(1.6%)	525,000
المؤسسة العربية المصرفية \$	0.680	(1.4%)	200,000
بنك البحرين والكويت	0.440	(1.8%)	99,000
شركة ناس	0.165	(1.2%)	90,000

المصدر: إدارة بحوث الاستثمار - كامكو

عائد القطاعات ومضاعفات التقييم والعائد الجاري

العائد الجاري %	مضاعف السعر للقيمة الدفترية (X)	مضاعف السعر للربحية (x)	التغير منذ بداية الشهر	القيمة الراسمالية مليون ر.ع	القطاع
3.7%	1.45	10.37	5.4%	8,038	سوق مسقط للأوراق المالية
3.9%	1.05	8.85	(0.3%)	3,577	القطاع المالي
3.9%	1.70	12.47	(9.8%)	1,121	قطاع الصناعة
3.3%	2.26	11.88	19.6%	3,340	قطاع الخدمات

العائد الشهري للقطاعات محتسب على أساس التغير في القيمة الراسمالية، ومن الممكن أن يكون غير متساوي مع التغير في قيمة مؤشرات القطاعات

37	=	6	▼	10	▲
----	---	---	---	----	---

حركة الاسهم

بيانات تداول السوق ونسب التدبذ

أداء السوق	التغير اليومي %	التغير اليومي %	الإقفال	مؤشر مسقط (30)	القيمة الراسمالية (مليون ر.ع)
مؤشر مسقط (30)	2.7%	0.3%	20.41	6,405.64	
القيمة الراسمالية (مليون ر.ع)	5.4%	0.2%	17.79	8,037.89	

تذبذب السوق	منذ بداية عام :	2010	2011	2012	2013	2014
مؤشر مسقط (30)		11.0%	11.4%	11.2%	12.4%	14.6%

مؤشرات التداول	المعدل اليومي منذ بداية عام	2014	2015	التغير اليومي %	التغير اليومي	القيمة
الكمية المتداولة (الف سهم)		25,675	18,667	(42.2%)	(5,422)	7,427
القيمة المتداولة (الف ر.ع)		9,488	5,604	(38.3%)	(1,647)	2,562
عدد الصفقات		1,494	1,022	16.0%	83	601

الشركات الأكثر ارتفاعاً وإنخفاضاً والأكثر نشاطاً منذ بداية عام 2015

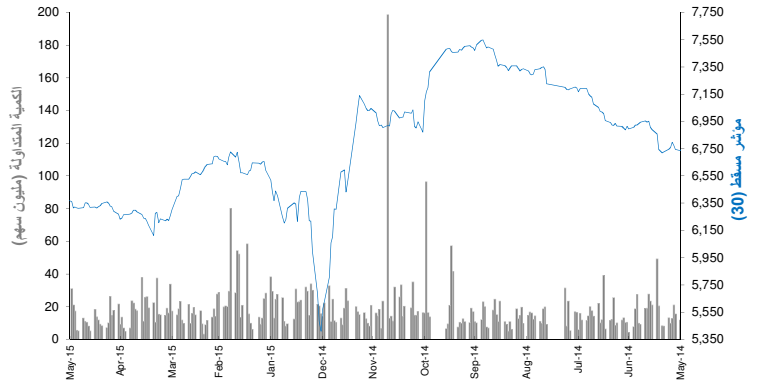
الشركات الأكثر ارتفاعاً	الإقفال (ر.ع)	التغير (%)	القيمة المتداولة (الف ر.ع)	الكمية المتداولة (الف سهم)	التغير (%)
الخليج للكيماويات	0.460	2.3%	6,676	16,538	45.6%
الوطنية القابضة	0.460	2.3%	6,676	16,538	45.6%
الأنوار القابضة	0.244	2.3%	105,834	410,578	27.7%
أريد	0.776	1.7%	23,649	32,840	23.6%
المتحدة للطاقة	1.585	1.6%	146	79	19.6%

الشركات الأكثر إنخفاضاً	الإقفال (ر.ع)	التغير (%)	القيمة المتداولة (الف ر.ع)	الكمية المتداولة (الف سهم)	التغير (%)
خدمات الموانئ	0.221	(2.2%)	404	1,370	(37.6%)
النهضة للخدمات	0.350	(2.1%)	12,224	29,021	(26.2%)
شركة الجزيرة للمنتجات الحديدية	0.261	(1.7%)	1,974	5,925	(22.3%)
الغاز الوطنية	0.398	(1.5%)	1,976	4,039	(20.6%)
جلفار للهندسة	0.261	(1.5%)	1,974	5,925	(22.3%)

الشركات الأكثر نشاطاً من حيث الكمية المتداولة	الإقفال (ر.ع)	التغير (%)	القيمة المتداولة (الف ر.ع)	الكمية المتداولة (الف سهم)	التغير (%)
الأنوار القابضة	0.244	0.0%	105,834	410,578	27.7%
الخليجية الإستثمارية	0.138	0.4%	29,592	180,852	(2.8%)
بنك مسقط	0.540	1.1%	81,530	145,713	(2.6%)
عمان والامارات للاستثمار	0.114	0.0%	17,578	134,684	(7.3%)
الدولية للإستثمارات	0.114	1.7%	14,481	125,035	(6.6%)

العائد منذ بداية العام هو عائد كلي محتسب على أساس التغير في سعر السهم وتوزعت الأرباح خلال السنة.

أداء المؤشر مقابل الكمية



أداء أكبر عشر شركات مدرجة في السوق

القيمة الراسمالية مليون ر.ع	مضاعف السعر للربحية (X)	العائد على حقوق المساهمين	الترتيب	الشركة
1,249	10.20	21.5%	1	العمالية للإتصالات
1,238	7.58	12.4%	2	بنك مسقط
505	13.33	19.7%	3	أريد
426	8.48	13.9%	4	البنك الوطني العماني
426	10.54	12.4%	5	بنك ظفار
315	11.49	19.3%	6	ريسوت للاسمنت
308	12.26	14.9%	7	البنك الأهلي
288	23.61	3.9%	8	بنك اتش اس بي سي عمان
230	24.09	12.2%	9	سيمكوب صلالة
226	7.55	15.6%	10	بنك صحار

تم احتساب العائد على حقوق المساهمين على أساس صافي الأرباح للسنة المالية 2014 وحقوق المساهمين كما في 31 ديسمبر 2014

الشركات الأكثر ارتفاعاً وإنخفاضاً والأكثر نشاطاً خلال جلسة التداول

الشركات الأكثر ارتفاعاً	الإقفال (ر.ع)	التغير (%)	القيمة المتداولة (ر.ع)
الدولية للإستثمارات	0.354	2.3%	12,430
الجزيرة للخدمات	0.354	2.3%	12,430
اسمنت عمان	0.534	2.3%	34,770
النهضة للخدمات	0.350	1.7%	229,990
ريسوت للاسمنت	1.575	1.6%	40,390

الشركات الأكثر إنخفاضاً	الإقفال (ر.ع)	التغير (%)	القيمة المتداولة (ر.ع)
المدينة تكافل	0.088	(2.2%)	1,140
الخليجية الإستثمارية	0.138	(2.1%)	6,910
عمان والامارات للاستثمار	0.114	(1.7%)	57,500
شركة الباطنة للتنمية والإستثمار القابضة	0.130	(1.5%)	1,960
المها للسيراميك	0.526	(1.5%)	20,860

الشركات الأكثر نشاطاً من حيث الكمية المتداولة	الإقفال (ر.ع)	التغير (%)	الكمية المتداولة (سهم)
المدينة للاستثمار	0.077	0.0%	1,237,294
بنك مسقط	0.540	0.4%	983,897
بنك صحار	0.186	1.1%	889,688
شركة عمان للاستثمار والتمويل المحدودة	0.234	0.0%	709,200
النهضة للخدمات	0.350	1.7%	657,451

المصدر: إدارة بحوث الإستثمار - كامكو

عائد القطاعات ومضاعفات التقييم والعائد الجاري

العائد الجاري %	مضاعف السعر للقيمة النظرية (X)	مضاعف السعر للربحية (x)	التغير منذ بداية الشهر	القيمة الرأسمالية (مليون ج.م.)	مؤشر EGX 30
3.9%	1.6	21.7	0.4%	361,197	بنوك
2.2%	2.7	12.6	3.7%	81,755	موارد أساسية
4.6%	1.5	NM	(3.9%)	17,402	كيماويات
9.0%	3.0	7.6	(2.4%)	21,205	التشييد ومواد البناء
5.8%	0.8	11.2	(2.2%)	78,982	خدمات مالية
0.9%	1.1	NM	6.3%	22,668	اغذية ومشروبات
3.2%	2.5	17.0	5.3%	8,839	رعاية صحية ودوية
3.7%	3.5	20.8	1.2%	6,506	خدمات ومنتجات صناعية وسيارات
2.3%	1.8	49.6	3.9%	13,329	اعلام
0.0%	0.3	18.7	4.4%	588	غاز وبتترول
19.6%	1.4	4.8	(2.3%)	3,952	منتجات منزلية وشخصية
3.0%	1.6	16.7	8.1%	17,270	المقارنات
0.3%	1.3	49.2	3.5%	42,495	اتصالات
8.6%	1.4	NM	(10.6%)	41,691	ترفيه وسياحة
0.0%	1.3	NM	(1.6%)	4,515	

العائد الشهري للقطاعات محسوب على أساس التغير في القيمة الرأسمالية، ومن الممكن أن يكون غير متساوي مع التغير في قيمة مؤشرات القطاعات

بيانات تداول السوق ونسب التذبذب

أداء السوق	التغير اليومي	التغير اليومي %	الأداء منذ بداية الشهر %	الأداء منذ بداية السنة %
مؤشر EGX 30	8826.45	(51.23)	1.8%	(1.1%)
القيمة الرأسمالية (مليون ج.م.)	361,197	1,031	0.4%	(6.3%)

تذبذب السوق منذ بداية عام:	2014	2013	2012	2011	2010
مؤشر EGX 30	21%	21%	24%	25%	26%

مؤشرات التداول	القيمة	التغير اليومي	المعدل اليومي منذ بداية عام
الكمية المتداولة (مليون سهم)	131.76	(11.03)	74
القيمة المتداولة (مليون ج.م.)	403.05	(228.7)	393
عدد الصفقات	14,926.00	(3,857)	12,215

حركة الاسهم	28	27	5
	▲	■	■

الشركات الأكثر ارتفاعاً وإنخفاضاً والأكثر نشاطاً منذ بداية عام 2015

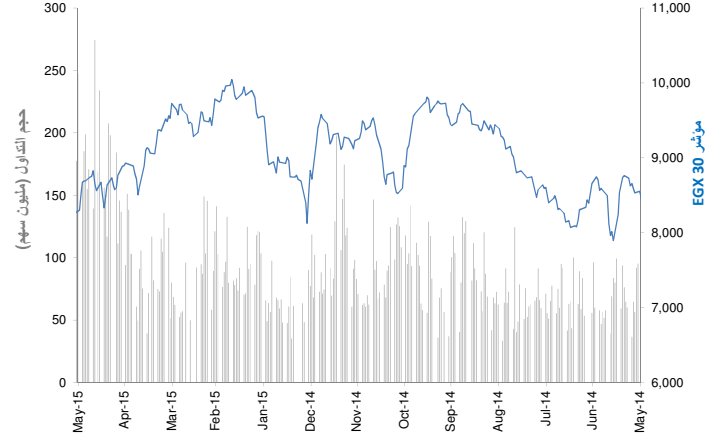
الشركات الأكثر ارتفاعاً منذ بداية عام 2015	الإقفال (ج.م.)	التغير (%)	الكمية المتداولة (الف سهم)
بنك قطر الوطني الاهلي	38.10	22.9%	1,519.0
بنك كريدي اجريكول مصر	24.21	22.4%	18,953
مدينة نصر للاسكان والتعمير	28.95	21.3%	31,334
السويدي للمكايلات	49.00	18.1%	16,870
البنك التجاري الدولي (مصر)	57.73	17.6%	133,883

الشركات الأكثر إنخفاضاً منذ بداية عام 2015	الإقفال (ج.م.)	التغير (%)	الكمية المتداولة (الف سهم)
جى بى اوتو	5.12	(83.5%)	19,343.1
اسيك للتعمير - اسكوم	7.12	(39.7%)	3,379.2
اوراسكوم للفنادق و التنمية	12.01	(38.2%)	14,022
البيانات الأساسية	1.94	(32.4%)	989,510
بالم هيلز للتعمير	2.80	(31.9%)	610,373

الشركات الأكثر نشاطاً من حيث الكمية المتداولة	الإقفال (ج.م.)	التغير (%)	الكمية المتداولة (الف سهم)
مجموعة عامر القابضة (عامر جروب)	1.04	(18.8%)	1,924,430
البيانات الأساسية	1.94	(32.4%)	989,510
جلوبال تيلكوم القابضة	2.88	(27.5%)	743,537
بالم هيلز للتعمير	2.80	(31.9%)	610,373
المصرية للمنتجات السياحية	0.96	(21.3%)	600,090

العائد منذ بداية العام هو عائد كلي محتسب على أساس التغير في سعر السهم وتوزيعات الأرباح خلال السنة.

أداء المؤشر مقابل الكمية



أداء أكبر عشر شركات مدرجة في السوق

العائد على حقوق المساهمين	مضاعف السعر للربحية (X)	القيمة الرأسمالية (مليون ج.م.)	الترتيب	الشركة
NM	NM	59,382	1	اوراسكوم للاتشاء والصناعة
25.1%	17.4	52,429	2	البنك التجاري الدولي (مصر)
2.3%	35.2	20,574	3	مجموعة طلعت مصطفى القابضة
17.7%	10.5	18,589	4	بنك قطر الوطني الاهلي
NM	NM	15,108	5	جلوبال تيلكوم القابضة
43.3%	9.6	13,460	6	ابوقير للاسمدة والصناعات الكيماوية
NM	NM	11,800	7	الشركة المصرية لخدمات التليفون المحمول
2.0%	NM	10,947	8	السويدي للمكايلات
16.9%	14.2	10,750	9	الشرقية للدخان - ايسترن كومباني
NM	NM	8,625	10	المجموعه الماليه هيرمس القابضة

الاجمالي	43.28	162,282	4.7%
تم احتساب العائد على حقوق المساهمين على اساس صفحي الأرباح لفترة ال 12 شهر المنتهية في 30 يونيو 2013 وحقوق المساهمين كما في 30 يونيو 2013			

الشركات الأكثر ارتفاعاً وإنخفاضاً والأكثر نشاطاً خلال جلسة التداول

الشركات الأكثر ارتفاعاً	الإقفال (ج.م.)	التغير (%)	الكمية المتداولة (الف سهم)
الاسكندرية للغزل والنسيج (سبينالكس)	0.98	7.7%	895,817
النصر للملابس والمنسوجات - كابو	0.75	7.1%	3,635,326
العربية وبولفار للغزل والنسيج - يونوراب	2.41	7.1%	1,464,302
القومية للاسمنت	10.75	6.9%	2,850
القناة للتوكيلات الملاحية	7.52	6.2%	258,650

الشركات الأكثر إنخفاضاً	الإقفال (ج.م.)	التغير (%)	الكمية المتداولة (الف سهم)
الشركة المصرية لخدمات التليفون المحمول	118.00	(5.2%)	1,425
اسمنت بورتلاند طرة المصرية	15.11	(2.8%)	9,544
اسيك للتعمير - اسكوم	7.12	(2.5%)	33,694
العز الدخيلة للنصب - الاسكندرية	467.00	(2.3%)	13
البيانات الأساسية	1.94	(2.0%)	23,471,460

الشركات الأكثر نشاطاً من حيث الكمية المتداولة	الإقفال (ج.م.)	التغير (%)	الكمية المتداولة (الف سهم)
مجموعة عامر القابضة (عامر جروب)	1.04	3.0%	51,768
البيانات الأساسية	1.94	(2.0%)	23,471
جلوبال تيلكوم القابضة	2.88	2.5%	8,543
بالم هيلز للتعمير	2.80	1.8%	8,483
العربية لخليج الاقطان	3.10	(1.0%)	6,281

المصدر: بحوث كامكو

عائد القطاعات ومضاعفات التقييم والعائد الجاري

العائد الجاري %	مضاعف السعر لمضاعفة القيمة الدفترية (X)	مضاعف السعر للربحية (x)	التغير منذ بداية الشهر	القيمة الرأسمالية (مليون دينار اردني)	بورصة عمان
3.7%	0.93	15.02	5.8%	13,994	البنوك
3.4%	0.9	11.0	0.0%	9,876	التأمين
3.2%	0.9	NM	0.9%	95	الخدمات المالية المتنوعة
0.9%	0.5	NM	(0.4%)	187	المقارنات
0.5%	0.7	71.7	(3.9%)	273	الخدمات التعليمية
4.4%	2.1	11.8	1.0%	313	الفنادق والسياحة
4.0%	0.7	23.7	(1.9%)	138	النقل
2.5%	0.9	31.7	0.5%	102	التكنولوجيا والاتصالات
10.7%	2.1	15.5	4.0%	774	الإعلام
0.0%	0.3	NM	(10.6%)	15	الطاقة والمنافع
2.6%	3.1	34.2	2.8%	718	الأدوية والصناعات الطبية
0.0%	1.1	56.3	(5.5%)	103	التبغ والسجائر
6.6%	3.2	11.0	0.8%	347	الصناعات الاستخراجية والتعدينية
3.3%	0.7	NM	2.2%	645	الصناعات الهندسية والانشائية
1.4%	1.4	33.8	(6.5%)	96	صناعات الملابس والجلود والنسيج
5.1%	0.9	16.7	6.1%	79	

العائد الشهري للقطاعات محتسب على أساس التغير في القيمة الرأسمالية ، ومن الممكن أن يكون غير متساوي مع التغير في قيمة مؤشرات القطاعات

بيانات تداول السوق ونسب التدبذب

أداء السوق	التغير اليومي	التغير اليومي %	الشهر %	الأداء منذ بداية السنة %
المؤشر العام لبورصة عمان	4.49	0.2%	2.7%	0.4%
القيمة الرأسمالية (مليون دينار)	71	0.5%	5.8%	0.7%

تذبذب السوق منذ بداية عام:	2013	2014
المؤشر العام لبورصة عمان	8.0%	7.5%

مؤشرات التداول	القيمة	التغير اليومي	التغير اليومي %	المعدل اليومي منذ بداية عام
الكمية المتداولة (الف سهم)	5,937	1783	42.9%	6,742
القيمة المتداولة (الف دينار)	6,326	32	0.5%	7,133
عدد الصفقات	2,837	400	16.4%	2,492

حركة الأسهم	▲	▼	▬
	24	27	68

الشركات الأكثر ارتفاعاً وإنخفاضاً والأكثر نشاطاً منذ بداية عام 2015

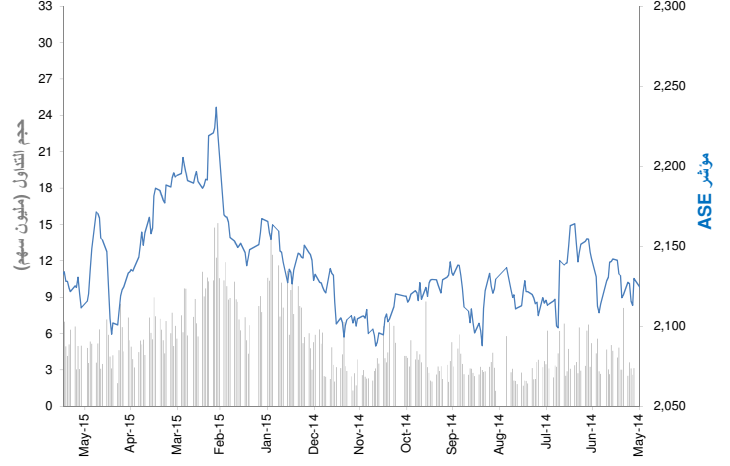
الشركات الأكثر ارتفاعاً منذ بداية عام 2015	الإقبال (دينار اردني)	التغير (%)	الكمية المتداولة (الف سهم)
الابنان الأردنية	7.50	5.5%	61
مصفاة البترول الأردنية /جوبترول	5.92	5.3%	7,394
مجمع الضليل الصناعي العقاري	1.17	4.5%	156,928
العالمية للصناعات الكيماوية	0.77	4.3%	17
الاردنية لضمان القروض	0.69	4.1%	3,830

الشركات الأكثر انخفاضاً منذ بداية عام 2015	الإقبال (دينار اردني)	التغير (%)	الكمية المتداولة (الف سهم)
الشرق الاوسط للصناعات الدوائية والكيماوية والمستأ	0.60	(7.1%)	10
دار الغذاء	0.37	(4.9%)	21
المتكاملة للمشاريع المتعددة	0.76	(4.5%)	5
المؤسسة الصحفية الاردنية /الراي	1.30	(4.4%)	249
الموارد الصناعية الأردنية	0.33	(3.9%)	65,921

الشركات الأكثر نشاطاً من حيث الكمية المتداولة	الإقبال (دينار اردني)	التغير (%)	الكمية المتداولة (الف سهم)
مجمع الضليل الصناعي العقاري	1.17	4.5%	156,928
المقايضة للنقل والاستثمار	0.57	4.1%	78,571
الموارد الصناعية الأردنية	0.33	1.7%	65,921
التجمعات لخدمات التغذية والاسكان	0.93	0.0%	45,998
التجمعات الاستثمارية المتخصصة	0.51	3.6%	45,664

العائد منذ بداية العام هو عائد كلي محتسب على أساس التغير في سعر السهم وتوزيعات الأرباح خلال السنة.

أداء المؤشر مقابل الكمية



اداء أكبر عشر شركات مدرجة في السوق

البنك العربي	بنك الاسكان للتجارة والتمويل	الاتصالات الأردنية	البنك الاسلامي الاردني للتمويل والاستثمار	مناجم الفوسفات الأردنية	مصفاة البترول الأردنية /جوبترول	بنك الاردن	بنك القاهرة عمان	البنك الاردني الكويتي	الأقبال للاستثمار
4,338	2,334	760	533	494	444	408	401	382	277
8.73	23.39	14.76	11.81	NM	15.72	10.01	9.84	8.04	9.89
6.5%	10.3%	14.1%	17.7%	0.2%	22.6%	12.9%	15.4%	11.7%	42.4%

تم احساب العائد على حقوق المساهمين على اساس مكافئ الأرباح لفترة ال 12 شهر المنتهية في 30 يونيو 2013 وحقوق المساهمين كما في 30 يونيو 2013

الشركات الأكثر ارتفاعاً وإنخفاضاً والأكثر نشاطاً خلال جلسة التداول

الشركات الأكثر ارتفاعاً	الإقبال (دينار اردني)	التغير (%)	الكمية المتداولة (سهم)
مصانع الاتحاد لإنتاج التبغ والسجائر	4.63	5.5%	1,200
الزرقاء للتعليم والاستثمار	3.00	5.3%	7,228
التجمعات لخدمات التغذية والاسكان	0.93	4.5%	1,452,114
بنك سوسيته جنرال الأردن	1.20	4.3%	5,356
التجمعات الاستثمارية المتخصصة	0.51	4.1%	1,332,112

الشركات الأكثر انخفاضاً	الإقبال (دينار اردني)	التغير (%)	الكمية المتداولة (سهم)
العربية لصناعة الماسوير المعدنية	2.09	(7.1%)	2,250
العالمية للصناعات الكيماوية	0.77	(4.9%)	2
العالمية للوساطة والأسواق المالية	0.21	(4.5%)	33,214
مصانع الخبز الأردنية	1.31	(4.4%)	300
العربية لصناعة الألمنيوم/الار	2.20	(3.9%)	5,600

الشركات الأكثر نشاطاً من حيث الكمية المتداولة	الإقبال (دينار اردني)	التغير (%)	الكمية المتداولة (الف سهم)
التجمعات لخدمات التغذية والاسكان	0.93	4.5%	1,452
التجمعات الاستثمارية المتخصصة	0.51	4.1%	1,332
مجمع الضليل الصناعي العقاري	1.17	1.7%	752
الموارد الصناعية الأردنية	0.33	0.0%	518
المقايضة للنقل والاستثمار	0.57	3.6%	484

المصدر: إدارة بحوث الاستثمار - كامكو

عائد القطاعات ومضاعفات التقييم والعائد الجاري

العائد الجاري %	مضاعف السعر للقيمة الدفترية (X)	مضاعف السعر للربحية (x)	التغير منذ بداية الشهر	القيمة الرأسمالية مليون دينار	
2.2%	2.0	21.2	(1.3%)	17,406	بورصة تونس
2.2%	1.5	15.1	2.2%	6,912	البنوك
0.8%	1.6	19.4	(0.4%)	795	التأمين
3.6%	1.2	12.0	0.8%	515	التاجر
2.5%	2.2	16.6	1.7%	1,368	الخدمات المالية
2.5%	2.6	14.7	(1.5%)	1,285	الصناعة
4.6%	2.0	41.4	(5.6%)	657	الكيمياء
1.4%	5.3	25.4	(8.0%)	3,480	الفلحة والصيد البحري
2.9%	4.4	NM	(1.8%)	1,523	الخدمات (مواد الاستهلاك)
1.2%	1.1	NM	(1.3%)	873	قطاعات أخرى

العائد الشهري للقطاعات محتسب على أساس التغير في القيمة الرأسمالية، ومن الممكن أن يكون غير متساوي مع التغير في قيمة مؤشرات القطاعات

19	25	20	حركة الاسهم
----	----	----	-------------

بيانات تداول السوق ونسب التذبذب

أداء السوق	التغير اليومي	نسبة التغير اليومي %	الأداء منذ بداية الشهر %	الأداء منذ بداية السنة %	الإقبال	
مؤشر بورصة تونس	(13.6)	(0.2%)	1.6%	10.7%	5,633.72	
القيمة الرأسمالية (مليون دينار)	(43)	(0.2%)	(1.3%)	7.4%	17,406	

تذبذب السوق منذ بداية عام:		
2012	2013	2014
7.04%	7.03%	6.92%
مؤشر بورصة تونس		

مؤشرات التداول	التغير اليومي	نسبة التغير اليومي %	المعدل اليومي منذ بداية عام	القيمة	
الكمية المتداولة (الف سهم)	(78.39)	(15.0%)	729	983	
القيمة المتداولة (الف دينار)	(129)	(2.7%)	6,700	6,140	
عدد الصفقات	(156)	(9.7%)	1,605	1,803	

الشركات الأكثر ارتفاعاً وإنخفاضاً والأكثر نشاطاً منذ بداية عام 2015

الشركات الأكثر ارتفاعاً منذ بداية عام 2015	الإقبال (دينار)	نسبة التغير (%)	الكمية المتداولة (الف سهم)	نسبة التغير (%)
بنك الإسكان	19.40	4.4%	2,191.0	89.3%
البنك الوطني الفلاحي	11.79	2.9%	2,968.6	55.1%
دورات البورو	23.59	2.3%	967.9	45.4%
الشركة التونسية للبنك	7.19	2.2%	973.4	43.8%
شركة الاستثمار والتنمية الصناعية والسياحية	13.00	2.1%	179.2	41.5%

الشركات الأكثر إنخفاضاً منذ بداية عام 2015	الإقبال (دينار)	نسبة التغير (%)	الكمية المتداولة (الف سهم)	نسبة التغير (%)
الشركة التونسية للتجهيز	5.20	(3.1%)	0.1	(50.0%)
شركة التونسية للمقاولات السلكية واللاسلكية	2.09	(2.9%)	558.4	(39.4%)
إكتروستار	5.20	(2.8%)	1,765.1	(24.5%)
تأمينات سليم	20.35	(2.5%)	59.9	(22.6%)
إسمنت بنزرت	5.00	(2.1%)	170.0	(22.5%)

الشركات الأكثر نشاطاً من حيث الكمية المتداولة	الإقبال (دينار)	نسبة التغير (%)	الكمية المتداولة (الف سهم)	نسبة التغير (%)
الشركة العصرية للخزف	2.98	1.4%	12,621	18.7%
شركة التبريد ومعمل الجعة بتونس	27.56	1.3%	6,277	22.5%
شركة المواد الصحية (بيلاس)	13.40	(0.4%)	5,314	28.0%
البنك الوطني الفلاحي	11.79	0.3%	2,969	55.1%
الخطوط التونسية	0.92	(0.8%)	2,882	(18.6%)

العائد منذ بداية العام هو عائد كلي محتسب على أساس التغير في سعر السهم وتوزيعات الأرباح خلال السنة.

أداء المؤشر مقابل الكمية



أداء أكبر عشر شركات مدرجة في السوق

العائد على حقوق المساهمين	مضاعف السعر للربحية (X)	القيمة الرأسمالية مليون دينار	الترتيب	الشركة
22.0%	22.1	2,480	1	شركة التبريد ومعمل الجعة بتونس
12.3%	21.6	1,620	2	البنك التونسي
13.1%	17.7	1,413	3	بنك تونس العربي الدولي
21.3%	13.6	1,122	4	التجاري بنك
12.1%	14.1	945	5	بولينا القابضة
24.5%	36.9	922	6	Delice Holding
17.3%	5.6	594	7	بنك الأمان
3.1%	62.6	511	8	الإتحاد البنكي للتجارة والصناعة
13.4%	32.6	467	9	شركة المواد الصحية (بيلاس)
9.8%	9.0	430	10	البنك العربي لتونس
14.6%	16.98	10,505		الاجمالي

تم احتساب العائد على حقوق المساهمين على أساس صافي الأرباح لفترة الـ 12 شهر المنتهية في 30 يونيو 2013 وحقوق المساهمين كما في 30 يونيو 2013

الشركات الأكثر ارتفاعاً وإنخفاضاً والأكثر نشاطاً خلال جلسة التداول

الشركات الأكثر ارتفاعاً	الإقبال (دينار)	نسبة التغير (%)	الكمية المتداولة (السهم)
الشركة التونسية للتجهيز	5.20	4.4%	0
شركة الدولية للإيجار المالي	15.04	2.9%	2,048
بنك تونس والامارات	21.00	2.3%	530
الخطوط التونسية	0.92	2.2%	7,003
بنك الإسكان	19.40	2.1%	18,286

الشركات الأكثر إنخفاضاً	الإقبال (دينار)	نسبة التغير (%)	الكمية المتداولة (السهم)
شركة المغازة العامة	31.58	(3.1%)	1,520.0
الصناعات الكيماوية للفلبور	34.00	(2.9%)	152.0
بيت الإيجار المالي التونسي السعودي	1.72	(2.8%)	1,678.0
شركة الإنتاج الفلاحي بطبلبة	3.13	(2.5%)	1,950.0
إكتروستار	5.20	(2.1%)	17,331.0

الشركات الأكثر نشاطاً من حيث الكمية المتداولة	الإقبال (دينار)	نسبة التغير (%)	الكمية المتداولة (السهم)
الشركة العصرية للخزف	2.98	1.4%	52,008
البنك الوطني الفلاحي	11.79	1.3%	42,095
تلنات	4.59	(0.4%)	31,533
الشركة التونسية للبنك	7.19	0.3%	24,182
شركة التبريد ومعمل الجعة بتونس	27.56	(0.8%)	20,349

المصدر: إدارة بحوث الاستثمار - كامكو

إن "كامكو" هي شركة مرخصة تخضع كليا لرقابة هيئة أسواق المال ("الهيئة") وبشكل جزئي لرقابة بنك الكويت المركزي ("البنك المركزي").

الغرض من هذا التقرير هو توفير المعلومات فقط. لا يُعتبر مضمون هذا التقرير، بأي شكل من الأشكال، استثماراً أو عرضاً للاستثمار أو نصيحة أو إرشاداً قانونياً أو ضريبياً أو من أي نوع آخر، وينبغي بالتالي تجاهله عند النظر في أو اتخاذ أي قرارات استثمارية. لا تأخذ كامكو بعين الاعتبار، عند إعداد هذا التقرير، الأهداف الاستثمارية والوضع المالي والاحتياجات الخاصة لفرد معين. وبناءً على ما تقدم، وقيل أخذ أي قرار بناءً على المعلومات الموجودة ضمن هذا المستند، ينبغي على المستثمرين أن يبادروا إلى تقييم الاستثمارات والاستراتيجيات المشار إليها في هذا التقرير على نحو مستقلّ ويقرّروا بشأن ملاءمتها على ضوء ظروفهم وأهدافهم المالية الخاصة. يخضع محتوى التقرير لحقوق الملكية الفكرية المحفوظة. كما يُمنع نسخ أو توزيع أو نقل هذا البحث وهذه المعلومات في الكويت أو في أي اختصاص قضائي آخر لأي شخص آخر أو إدراجهم بأي شكل من الأشكال في أي مستند آخر أو مادة أخرى من دون الحصول على موافقتنا الخطية المسبقة.

شهادة المحلل

يفيد كل محلل شارك بإعداد هذا التقرير، وذلك في ما يختص بالقطاع أو الشركات أو الأوراق المالية، بأن (1) الآراء المبينة في هذا التقرير تعكس آراءه الشخصية حول الشركات والأوراق المالية؛ (2) أن تعويضاته المالية لم ولن تكون، معتمدة سواء مباشرة أو غير مباشرة، على التوصيات المحددة أو الآراء المبينة صراحةً في هذا التقرير.

تقديرات كامكو

تستند البحوث الاستثمارية في شركة كامكو إلى تحليل الاقتصادات الإقليمية، بالإضافة إلى التحليل المالي للقطاعات والشركات. تعكس بحوث الشركة الخاصة بكامكو عند تقديم التوصيات الخاصة بسعر سهم شركة معينة على رؤيا طويلة المدى (12 شهراً). تأتي مجموعات التصنيفات على الشكل التالي:

أداء متفوق: من المتوقع أن يسجل سعر السهم محل الدراسة عوائد تعادل أو تفوق 10% خلال الأشهر 12 المقبلة.

أداء محايد: من المتوقع أن يسجل سعر السهم محل الدراسة عوائد تتراوح ما بين 10% و+10% في الأشهر 12 المقبلة.

أداء متدن: من المتوقع أن يتراجع سعر السهم محل الدراسة بنسبة تصل إلى -10% في الأشهر 12 المقبلة.

قد يبرز في بعض الأحوال والظروف، تباين عن تلك التقديرات والتصنيفات الضمنية بسعر القيمة العادلة بالاستعانة بالمعايير أعلاه. كما تعتمد كامكو في سياستها على تحديث دراسة القيمة العادلة للشركات التي قامت بدراستها مسبقاً بحيث تعكس أي تغييرات جوهرية قد تؤثر في توقعات المحلل بشأن الشركة. من الممكن لتقلبات سعر السهم أن تسبب في انتقال الأسهم إلى خارج نطاق التصنيف الضمني وفق هدف القيمة العادلة في كامكو. يمكن للمحللين أن لا يعدوا بالضرورة إلى تغيير التصنيفات والتقديرات في حال وقوع حالة مماثلة إلا أنه يتوقع منهم الكشف عن الأسباب الكامنة وراء وجهة نظرهم وأرائهم لعملاء كامكو.

ترفض كامكو صراحة كل بند أو شرط تقترحون إضافته على بيان إخلاء المسؤولية أو يتعارض مع البيان المذكور ولن يكون له أي مفعول. تستند المعلومات المتضمنة في هذا التقرير إلى التداولات الجارية والإحصاءات والمعلومات العامة الأخرى التي نعتقد بأنها موثوقة. إننا لا نعلن أو نضمن بأن هذه المعلومات صحيحة أو دقيقة أو تامة وبالتالي لا ينبغي التعويل عليها. لا نلزم كامكو بتحديث أو تغيير أو تعديل هذا التقرير أو بلاغ أي مستلم في حال طاول تغيير ما أي رأي أو توقع أو تقدير مبين فيه أو بات بالتالي غير دقيق. إن نشر هذا التقرير هو لأغراض إعلامية بحتة لا تمت بصلة لأي عرض استثماري أو تجاري. لا ينشأ عن المعلومات الواردة في التقارير المنشورة أي التزام قانوني أو اتفاقية ملزمة، بما في ذلك على سبيل المثال لا الحصر، أي التزام بتحديث معلومات مماثلة. إنكم تحملون مسؤولية إجراء أبحاثكم الخاصة وتحليل المعلومات المتضمنة أو المشار إليها في هذا التقرير وتقييم مميزات ومخاطر المتعلقة بالأوراق المالية موضوع التقرير أو أي مستند آخر. وعلاوة على ذلك، من الممكن أن تخضع بيانات/معلومات محددة للبنود والشروط المنصوص عليها في اتفاقيات أخرى تشكل كامكو طرفاً فيها.

لا يجب تفسير أي عبارة واردة في هذا التقرير على أنه طلب أو عرض أو توصية بشراء أو التصرف في أي استثمار أو بالالتزام بأي معاملة أو بتقديم أي نصيحة أو خدمة استثمارية. أن هذا التقرير موجه إلى العملاء المحترفين وليس لعملاء البيع بالتجزئة ضمن مفهوم قواعد هيئة السوق المالية. لا ينبغي على الآخرين ممن يستلمون هذا التقرير التعويل عليه أو التصرف وفق مضمونه. يتوجب على كل كيان أو فرد يصبح بحوزته هذا التقرير أن يطلع على مضمونه ويحترم التقييدات الواردة فيه وأن يمتنع عن التعويل عليه أو التصرف وفق مضمونه حيث يُعد من غير القانوني تقديم عرض أو دعوة أو توصية لشخص ما من دون التقييد بأي ترخيص أو تسجيل أو متطلبات قانونية.

تحذيرات من المخاطر

تتخذ الأسعار أو التخمينات أو التوقعات صفة دلالية بحتة ولا تهدف بالتالي إلى توقع النتائج الفعلية بحيث قد تختلف بشكل ملحوظ عن الأسعار أو التخمينات أو التوقعات المبينة في هذا التقرير. قد ترتفع قيمة الاستثمار أو تتدنى، وقد تشهد قيمة الاستثمار كما الإيرادات المحقق منه تقلبات من يوم لآخر نتيجة التغييرات التي تطاول الأسواق الاقتصادية ذات الصلة (بما في ذلك، على سبيل المثال لا الحصر، التغييرات الممكنة وغير الممكنة توقعها في أسعار الفائدة، وأسعار الصرف الأجنبي، وأسعار التأخير وأسعار الدفع المسبق والظروف السياسية أو المالية، الخ...).

لا يدل الأداء الماضي على النتائج المستقبلية. تعد كافة الآراء أو التقديرات أو التخمينات (أسعار الأسهم محل البحث والتقديرات بشكل خاص) غير دقيقة بالأساس وتخضع للرأي والتقدير. إنها عبارة عن آراء وليس حقائق تستند إلى توقعات وتقديرات راهنة وتعول على الاعتقادات والفرضيات. قد تختلف المحصلات والعوائد الفعلية اختلافاً جوهرياً عن المحصلات والعوائد المصرح عنها أو المتوقعة وليس هناك أي ضمانات للأداء المستقبلي. تنشأ عن صفقات معينة، بما فيها الصفقات المشتملة على السلع والخيارات والمشتقات الأخرى، مخاطر هامة لا تناسب بالتالي جميع المستثمرين. لا يعترزم هذا التقرير على رصد أو عرض كافة المخاطر (المباشرة أو غير المباشرة) التي ترتبط بالاستثمارات أو الاستراتيجيات المشار إليها في هذا التقرير.

تضارب المصالح

تقدم كامكو والشركات التابعة خدمات مصرفية استثمارية كاملة وقد يتخذ مدراء ومسؤولين وموظفين فيها، مواقف تتعارض مع الآراء المبينة في هذا التقرير. يمكن لموظفي البيع وموظفي التداول وغيرهم من المختصين في كامكو تزويد عملائنا ومكاتب التداول بتعليقات شفوية أو خطية حول السوق أو باستراتيجيات للتداول تعكس آراء متعارضة مع الآراء المبينة صراحةً في هذا التقرير. يمكن لإدارة الأصول ومكاتب التداول خاصتنا ولأعمالنا الاستثمارية اتخاذ قرارات استثمارية لا تتناغم والتوصيات أو الآراء المبينة صراحةً في هذا التقرير. يجوز لكامكو أن تقيم أو تسعى لإقامة علاقات على مستوى خدمات الاستثمار المصرفية أو علاقات عمل أخرى تحصل في مقابلها على تعويض من الشركات موضوع هذا التقرير. لم تتم مراجعة الحقائق والآراء المبينة في هذا التقرير من قبل المختصين في مجالات عمل أخرى في كامكو، بما في ذلك طاقم الخدمات المصرفية الاستثمارية، ويمكن ألا تجسّد معلومات يكون هؤلاء المختصين على علم بها. يمتلك بنك الخليج المتحد- البحرين غالبية أسهم كامكو ويمكن أن ينشأ عن هذه الملكية أو أن تشهد على تضارب مصالح.

إخلاء المسؤولية القانونية والضمائم

لا تقدم كامكو إعلانات أو ضمانات صريحة أو ضمنية. وإننا، وفي الحدود الكاملة التي يسمح بها القانون المنطبق، نخلي بموجبه صراحةً مسؤوليتنا عن أي وكافة الإعلانات والضمائم الصريحة والضمنية، أيًا كان نوعها، بما في ذلك على سبيل المثال لا الحصر، كل ضمانات تتعلق بدقة المعلومات أو ملاءمتها للوقت أو ملاءمتها لغرض معين و/أو كل ضمانات تتعلق بعدم المخالفة. لا نقلل كامكو بحمل أي مسؤولية قانونية في كافة الأحوال، بما في ذلك (على سبيل المثال لا الحصر) تعويلكم على المعلومات المتضمنة في هذا التقرير، وأي إغفال عن أي أضرار أو خسائر أيًا كان نوعها، بما في ذلك (على سبيل المثال لا الحصر) أضرار مباشرة، غير مباشرة، عرضية، خاصة أو تبعية، أو مصاريف أو خسائر تنشأ عن أو ترتبط بالاستناد على هذا التقرير أو بعدم التمكن من الاستناد عليه، أو ترتبط بأي خطأ أو إغفال أو عيب أو فيروس الحاسوب أو تعطّل النظام، أو خسارة ربح أو شهرة أو سمعة، حتى وإن تم الإبلاغ صراحةً عن احتمال التعرض لخسائر أو أضرار مماثلة، بحيث تنشأ عن أو ترتبط بالاستناد على هذا التقرير. لا نستثنى واجباتنا أو مسؤولياتنا المنصوص عليها بموجب القوانين المطبقة والملائمة.



شركة كامكو للاستثمار ش.م.ك (عامية)
برج الشهيد، شارع خالد بن الوليد، منطقة شرق
ص.ب. 28873 الصفاة 13149 دولة الكويت
هاتف : +965) 1852626 فاكس: +965) 22492395
البريد الإلكتروني: Kamcoird@kamconline.com
الصفحة الإلكترونية : <http://www.kamconline.com>