

11 مايو 2015

التقرير اليومي لأسواق الشرق الأوسط وشمال أفريقيا

الاداء في عام 2014 (%)	الاداء منذ بداية عام 2015 (%)	التغيير اليومي (%)	إغلاق المؤشر	المؤشر	بلد
دول الشرق الأوسط وشمال إفريقيا					
(13.4%)	(2.2%)	(0.04%)	6,394.48	▼	مؤشر السوق السعودي
(3.1%)	(2.0%)	(0.27%)	430.27	▼	مؤشر السوق الوزني
(1.9%)	(1.4%)	(0.18%)	2,717.19	▼	مؤشر كامكو الوزني
(2.4%)	16.5%	(0.08%)	9,710.52	▼	مؤشر تداول العام
12.0%	9.9%	1.07%	4,147.28	▲	المؤشر العام لسوق دبي المالي
5.6%	1.0%	0.46%	4,575.78	▲	مؤشر أبوظبي العام
18.4%	(0.0%)	0.03%	12,285.45	▲	مؤشر بورصة قطر (20)
14.2%	(2.5%)	0.08%	1,391.35	▲	مؤشر البحرين العام
(7.2%)	(0.5%)	(0.09%)	6,312.06	▼	المؤشر العام 30 لسوق مسقط
31.6%	(2.6%)	(0.58%)	8,692.00	▼	مؤشر EGX 30
4.8%	(2.0%)	(0.17%)	2,121.61	▼	المؤشر العام لبورصة عمان
3.5%	2.9%	(0.23%)	1,124.02	▼	مؤشر كامكو بيروت الوزني
16.2%	9.7%	0.45%	5,585.19	▲	مؤشر بورصة تونس
5.6%	2.7%	0.22%	9,880.33	▲	مؤشر بورصة تونس
1.7%	(5.0%)	0.21%	1,207.88	▲	مؤشر ملازي

في هذا التقرير...
 2 الكويت
 3 السعودي
 4 دبي
 5 أبوظبي
 6 قطر
 7 البحرين
 8 عمان
 9 مصر
 10 الأردن
 11 تونس

الأسواق الناشئة

52.9%	31.6%	2.28%	4,205.92	▲	مؤشر SSE المركب
(45.2%)	34.0%	(0.11%)	1,059.52	▼	الروسي RTS INDEX (\$)
29.9%	(0.6%)	1.90%	27,105.39	▲	مؤشر SENSEX
(2.9%)	14.3%	0.40%	57,149.33	▲	مؤشر BOVESPA Stock
1.0%	4.6%	0.80%	45,125.95	▲	مؤشر البورصة BOLSA
(4.8%)	9.8%	(0.26%)	2,085.52	▼	مؤشر KOSPI
8.1%	4.1%	(0.12%)	9,692.00	▼	مؤشر TAIEX

الأسواق العالمية

2.9%	5.0%	1.44%	1,794.70	▲	مؤشر MSCI العالمي
(2.5%)	9.6%	0.53%	151.16	▲	لبلدان آسيا والمحيط الهادئ MSCI
4.4%	16.8%	2.87%	400.16	▲	DJ Stoxx 600
4.0%	16.2%	2.83%	1,590.75	▲	FTSEurofirst 300
(4.6%)	8.2%	0.98%	1,034.94	▲	مؤشر الأسواق الناشئة MSCI
11.4%	2.8%	1.35%	2,116.10	▲	S&P 500
7.5%	2.1%	1.49%	18,191.11	▲	DJIA
13.4%	5.6%	1.17%	5,003.55	▲	NASDAQ Composite
(2.7%)	7.3%	2.32%	7,046.82	▲	FTSE 100
2.7%	19.4%	2.65%	11,709.73	▲	DAX
7.1%	12.4%	0.45%	19,379.19	▲	NIKKEI 225
1.3%	17.4%	1.05%	27,577.34	▲	HANG SENG INDEX

السلع

(49.6%)	23.0%	(1.51%)	63.98	▼	أوبك الخام
(45.6%)	6.7%	(0.23%)	65.39	▼	برنت
(51.7%)	16.8%	(4.13%)	61.50	▼	الكويت
(33.8%)	(1.9%)	5.34%	2.88	▲	غاز طبيعي NYMEX (USD/MMBtu) الغاز الطبيعي
(1.4%)	0.0%	0.51%	1,188.25	▲	الذهب سبوت Oz/\$

للمزيد من المعلومات الرجاء الاتصال بإدارة بحوث
 الاستثمار عبر موقع الشركة على الإنترنت:
<http://www.kamconline.com>

أو عبر البريد الإلكتروني
kamcoird@kamconline.com

أو على 1852626 (965)، فاكس 22492395 (965).
 شركة كامكو للاستثمار - ش.م.ك (عامه)

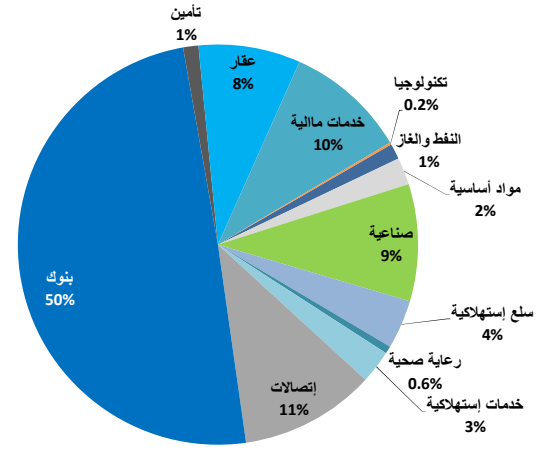
11 مايو 2015

التقرير اليومي لسوق الكويت للأوراق المالية

القيمة السوقية لقطاعات السوق والعائد منذ بداية الشهر والسنة

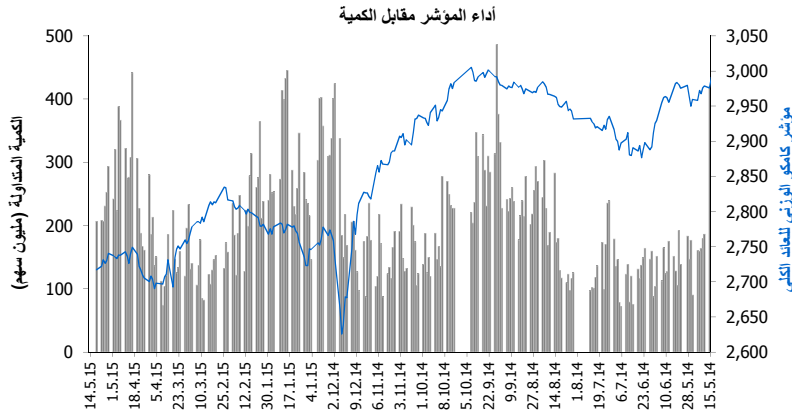
القيمة السوقية مليون دك	التغير اليومي	التغير منذ بداية الشهر	التغير منذ بداية السنة
سوق الكويت للأوراق المالية	▼ (0.3%)	(1.1%)	(2.1%)
النفط والغاز	▼ (1.5%)	(2.9%)	(6.2%)
مواد أساسية	▼ (0.7%)	1.6%	(1.6%)
صناعية	▼ (0.2%)	(0.3%)	0.7%
سلع استهلاكية	▲ 0.1%	(0.5%)	(5.6%)
رعاية صحية	▲ 0.6%	1.5%	(4.3%)
خدمات استهلاكية	▲ 0.1%	(0.8%)	0.1%
إتصالات	▼ (0.5%)	(2.8%)	(4.7%)
بنوك	▼ (0.3%)	(1.3%)	(1.4%)
تأمين	= 0.0%	1.4%	(1.0%)
عقار	▼ (0.4%)	(0.1%)	0.2%
خدمات مالية	▲ 0.1%	(1.1%)	(5.4%)
تكنولوجيا	▲ 1.9%	(0.3%)	(3.8%)

توزيع القيمة السوقية على القطاعات



إداء أكبر عشر شركات كويتية مدرجة في السوق

القيمة السوقية مليون دك.	مضاعف السعر للربحية (X)	العائد على حقوق المساهمين
1	16.17	10.4%
2	24.87	7.2%
3	10.34	12.0%
4	9.99	13.9%
5	20.40	14.3%
6	20.46	8.9%
7	17.93	5.7%
8	32.15	9.5%
9	14.60	9.3%
10	19.10	14.4%
الإجمالي	16.29	10.1%



حركة الاسهم	105	47	39
بيانات تداول السوق ونسب التذبذب			
أداء السوق	الإقفال	التغير اليومي (نقطة)	التغير الشهري (%)
مؤشر كامكو الوزني	2,717.19	(5.00)	(0.2%)
مؤشر السوق السعري	6,394.48	(2.48)	(0.0%)
مؤشر السوق الوزني	430.27	(1.18)	(0.3%)
مؤشر الكويت 15	1,038.46	(5.03)	(0.5%)
القيمة الرأسمالية (مليون دك)	29,092	(81.98)	(0.3%)

مؤشرات التداول	القيمة	التغير اليومي	التغير الشهري	المعدل اليومي
مؤشرات التداول	206.5	(1.5)	(0.7%)	2014
القيمة (مليون دك)	12.25	(4.7)	(27.8%)	2015
عدد الصفقات	3,943	(615.0)	(13.5%)	5,502

نسبة التذبذب منذ يناير	2010	2011	2012	2013	2014
مؤشر كامكو الوزني للعائد الكلي	7.7%	7.0%	6.0%	6.2%	6.9%
مؤشر السوق السعري	9.7%	9.8%	10.1%	10.9%	10.0%
مؤشر السوق الوزني	10.7%	10.0%	8.7%	9.1%	10.2%

الشركات الأكثر صعوداً وإنخفاضاً وأكثر نشاطاً

الشركات الأكثر صعوداً (%)	الإقفال (د.ك.)	التغير (د.ك.)	التغير (%)
الشركة الكويتية العقارية القابضة	0.031	0.003	8.9%
شركة مراكز التجارة العقارية	0.032	0.003	8.6%
شركة المعادن والصناعات التحويلية	0.083	0.005	6.4%
شركة منازل القابضة	0.043	0.003	6.2%
شركة الامتيازات الخليجية القابضة	0.091	0.005	5.8%

الشركات الأكثر إنخفاضاً (%)	الإقفال (د.ك.)	التغير (د.ك.)	التغير (%)
الشركة الوطنية للخدمات البترولية	0.550	(0.050)	(8.3%)
شركة المقاولات والخدمات البحرية	0.102	(0.008)	(7.3%)
شركة مدينة الاعمال الكويتية العقارية	0.041	(0.003)	(5.8%)
شركة أسكو للصناعات	0.285	(0.015)	(5.0%)
شركة أصول للاستثمار	0.057	(0.003)	(5.0%)

الشركات الأكثر نشاطاً	الكمية المتداولة (سهم)	التغير (د.ك.)	الإقفال (د.ك.)
شركة الدار الوطنية للعقارات	51,542,138	0.001	0.026
شركة الصفاة للطاقة القابضة	17,495,113	0.001	0.023
بيت التمويل الخليجي	16,713,421	0.002	0.069
شركة منازل القابضة	15,215,939	0.003	0.043
بنك الإنتمار	11,386,273	0.003	0.050

11 مايو 2015

التقرير اليومي لسوق الاسهم السعودي (تداول)

عائد القطاعات ومضاعفات التقييم والعائد الجاري

العائد الجاري %	مضاعف السعر للقائمة القفريية (X)	مضاعف السعر للربحية (X)	التغير منذ بداية الشهر	القيمة الرأسمالية مليون رس	مؤشر تداول العام
2.8%	2.1	19.0	(1.4%)	2,134,192	مؤشر تداول العام
1.7%	2.1	14.6	(0.9%)	603,370	المصارف والخدمات المالية
4.6%	1.6	14.9	(2.6%)	511,493	الصناعات البتروكيماوية
5.9%	3.0	15.1	0.1%	93,290	الاسمنت
1.5%	6.7	34.4	(1.7%)	94,497	التجزئة
3.7%	1.4	21.9	(3.9%)	82,571	الطاقة والمرافق الخدمية
1.8%	4.4	26.6	(0.6%)	131,658	الزراعة والصناعات الغذائية
4.7%	2.0	20.9	(0.7%)	173,412	الاتصالات وتقنية المعلومات
0.1%	2.5	59.6	(4.9%)	51,001	التأمين
2.4%	2.1	72.9	(0.8%)	83,161	شركات الأستثمار المتعدد
1.2%	1.8	27.6	1.8%	83,194	الأستثمار الصناعي
2.2%	2.6	45.8	0.6%	29,962	التشييد والبناء
0.6%	2.6	49.4	(1.6%)	139,300	التطوير العقاري
2.0%	2.1	26.9	(1.2%)	22,861	النقل
0.0%	1.7	NM	(2.4%)	4,181	الإعلام والنشر
2.4%	5.5	21.2	(2.0%)	30,240	الترفيه والسياحة

العائد الشهري للقطاعات محتسب على أساس التغير في القيمة الرأسمالية ، ومن الممكن أن يكون غير متساوي مع التغير في قيمة مؤشرات القطاعات

بيانات تداول السوق ونسب التذبذب

الأداء منذ بداية السنة %	التغير اليومي %	التغير اليومي	الإقبال	أداء السوق
16.5%	(1.3%)	(7.38)	9710.52	مؤشر تداول العام
17.5%	(1.4%)	(2,041)	2,134,192	القيمة الرأسمالية (مليون رس)
2010	2011	2012	2013	2014
16.7%	16.9%	16.0%	17.1%	20.5%

المعدل اليومي منذ بداية عام	التغير اليومي %	التغير اليومي	القيمة	مؤشرات التداول
2014	2015	(10.0%)	(28)	الكمية المتداولة (مليون سهم)
292	348	(11.6%)	(905)	القيمة المتداولة (مليون رس)
8,353	8,997	(21.0%)	(34,473)	عدد الصفقات

حركة الاسهم **10** **77** **81**

الشركات الأكثر ارتفاعاً وإنخفاضاً والأكثر نشاطاً منذ بداية عام 2015

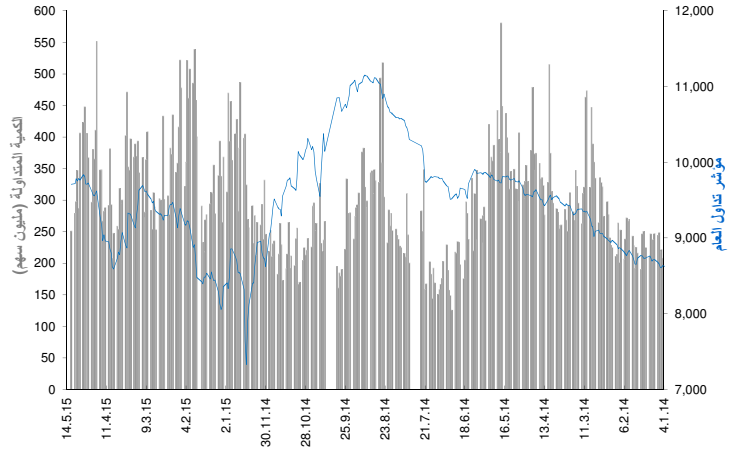
الشركات الأكثر ارتفاعاً منذ بداية عام 2015	الإقبال (رس)	التغير (%)	القيمة المتداولة (مليون رس)	الكمية المتداولة (الف سهم)
الشركة السعودية للنقل والاستثمار	63.13	4.0%	6,585	143,007
المجموعة المتحدة للتأمين التعاوني	37.00	3.7%	3,703	126,195
شركة مدينة المعرفة الاقتصادية	29.84	3.5%	16,974	662,839
شركة التعاونية للتأمين	88.06	2.9%	5,937	77,440
شركة البابطين للطاقة والاتصالات	47.12	2.9%	2,009	51,433

الشركات الأكثر إنخفاضاً منذ بداية عام 2015	الإقبال (رس)	التغير (%)	القيمة المتداولة (مليون رس)	الكمية المتداولة (الف سهم)
شركة سوليدريتي السعودية للتكافل	16.05	(9.9%)	10,374	541,814
شركة الجزيرة تكافل تعاوني	15.94	(9.7%)	5,980	293,177
شركة اتحاد إتصالات	54.25	(4.4%)	4,851	83,647
شركة الخليج للتدريب والتعليم	36.93	(3.1%)	32,428	815,991
شركة إسمنت المنطقة الشرقية	54.37	(2.0%)	1,428	22,584

الشركات الأكثر نشاطاً من حيث الكمية المتداولة	الإقبال (رس)	التغير (%)	القيمة المتداولة (مليون رس)	الكمية المتداولة (الف سهم)
شركة دار الأركان للتطوير العقاري	9.62	1.1%	50,745	5,384,673
مصرف الإنماء	24.13	4.0%	72,414	3,213,074
كيان السعودية	12.24	(0.6%)	20,946	1,684,613
شركة الاتصالات المتنقلة السعودية	11.60	(4.4%)	13,907	1,579,109
شركة التعدين العربية السعودية	44.65	0.4%	38,973	996,170

العائد منذ بداية العام هو عائد كلي محتسب على أساس التغير في سعر السهم وتوزيعات الأرباح خلال السنة.

أداء المؤشر مقابل الكمية



أداء أكبر عشر شركات مدرجة في السوق

القيمة الرأسمالية مليون رس	مضاعف السعر للربحية (X)	العائد على حقوق المساهمين	الترتيب	الشركة
315,180	13.5	11.0%	1	السعودية للصناعات الأساسية
138,300	16.0	18.4%	2	البنك الأهلي التجاري
137,000	12.4	18.1%	3	شركة الاتصالات السعودية
102,375	15.0	16.3%	4	مصرف الراجحي
80,207	22.2	6.1%	5	الشركة السعودية للكهرباء
75,229	NM	2.7%	6	شركة المملكة القابضة
72,029	NM	NM	7	شركة جبل عمر للتطوير
59,840	11.9	12.9%	8	مجموعة سامبا المالية
54,900	12.9	16.4%	9	البنك السعودي البريطاني
54,516	32.6	14.4%	10	شركة المراعي

تم احتساب العائد على حقوق المساهمين على أساس صافي الأرباح للسنة المالية 2014 وحقوق المساهمين كما في 31 ديسمبر 2014

الشركات الأكثر ارتفاعاً وإنخفاضاً والأكثر نشاطاً خلال جلسة التداول

الشركات الأكثر ارتفاعاً	الإقبال (رس)	التغير (%)	القيمة المتداولة (مليون رس)
إعمار المدينة الاقتصادية	16.95	4.0%	446,145
شركة عسير للتجارة والسياحة والصناعة	29.40	3.7%	51,189
شركة أسمنت نجران	29.40	3.5%	29,139
شركة الخطوط السعودية للتموين	167.31	2.9%	72,189
شركة بوان	52.89	2.9%	57,173

الشركات الأكثر إنخفاضاً	الإقبال (رس)	التغير (%)	القيمة المتداولة (مليون رس)
شركة التأمين العربية التعاونية	20.40	(9.9%)	13,038
الأهلية للتأمين التعاوني	13.98	(9.7%)	108,628
شركة العالمية للتأمين التعاوني	16.45	(4.4%)	30,017
الشركة المتحدة للتأمين التعاوني	66.88	(3.1%)	12,148
شركة عنابة السعودية للتأمين التعاوني	16.00	(2.0%)	14,068

الشركات الأكثر نشاطاً من حيث الكمية المتداولة	الإقبال (رس)	التغير (%)	القيمة المتداولة (مليون رس)
شركة دار الأركان للتطوير العقاري	9.62	1.1%	41,035
إعمار المدينة الاقتصادية	16.95	4.0%	26,471
شركة الشرق الأوسط لصناعة وإنتاج الورق	48.08	(0.6%)	19,865
مصرف الإنماء	24.13	(4.4%)	19,510
كيان السعودية	12.24	0.4%	9,278

المصدر: إدارة بحوث الأستثمار - كامكو

11 مايو 2015

التقرير اليومي لسوق دبي المالي

عائد القطاعات ومضاعفات التقييم والعائد الجاري

العائد الجاري %	مضاعف السعر للقيمة لفترة (X)	مضاعف السعر للربحية (x)	التغير منذ بداية الشهر	القيمة الرأسمالية مليون درهم	
1.9%	1.5	13.0	(1.2%)	381,166	سوق دبي المالي
2.4%	1.3	10.9	(0.2%)	133,592	البنوك
0.6%	1.2	NM	(0.1%)	9,453	السلع الاستهلاكية
2.0%	1.4	17.1	(3.4%)	32,938	الاستثمار والخدمات المالية
2.3%	0.6	7.1	(0.8%)	6,065	التأمين
1.8%	0.6	21.8	9.6%	5,058	الصناعة
0.7%	2.0	NM	(2.4%)	140,222	العقارات والإنشاءات الهندسية
6.0%	2.7	11.6	0.0%	23,620	الاتصالات
3.3%	1.4	17.7	(1.0%)	26,988	النقل
1.0%	0.7	3.1	3.8%	3,231	الخدمات

تم احتساب العائد على حقوق المساهمين على أساس صفى الأرباح لـ 12 شهر المنتهية في 31 مارس 2014 وحقوق المساهمين كما في 31 مارس 2014

حركة الاسهم

28 = 6 26

بيانات تداول السوق ونسب التدبذب

أداء السوق	التغير اليومي %	التغير الشهري %	الأداء منذ بداية السنة %	الإقفال	المؤشر العام لسوق دبي المالي
	1.1%	(1.9%)	9.9%	4,147.28	المؤشر العام لسوق دبي المالي
	0.8%	(1.2%)	13.7%	2,905	القيمة الرأسمالية (مليون درهم)

تذبذب السوق				
منذ بداية عام:				
2010	2011	2012	2013	2014
24.6%	25.3%	27.1%	30.4%	35.3%

مؤشرات التداول	التغير اليومي %	التغير اليومي	القيمة	المعدل اليومي منذ بداية عام
الكمية المتداولة (مليون سهم)	(0.5%)	(3)	652	883
القيمة المتداولة (مليون درهم)	(1.8%)	(15)	836	1,870
عدد الصفقات	(4.0%)	(307)	7,288	10,700

الشركات الأكثر ارتفاعاً وإنخفاضاً والأكثر نشاطاً منذ بداية عام 2015

الشركات الأكثر ارتفاعاً منذ بداية عام 2015	الإقفال (درهم)	التغير (%)	القيمة المتداولة (الف درهم)	الكمية المتداولة (الف سهم)
شركة تكافل الإمارات - تأمين	1.900	137.5%	161,220	129,069
مصرف السلام - البحرين	1.500	58.6%	978,688	749,102
شركة المدينة للتمويل والاستثمار	0.555	53.7%	138,435	278,558
الشركة الوطنية للتبريد المركزي (تبريد)	1.530	40.4%	523,631	427,629
دبي للاستثمار	3.130	39.4%	5,301,617	2,041,561

الشركات الأكثر انخفاضاً منذ بداية عام 2015	الإقفال (درهم)	التغير (%)	القيمة المتداولة (الف درهم)	الكمية المتداولة (الف سهم)
الاستثمارات المالية الدولية	0.505	(40.6%)	2,427	4,786
الشركة الوطنية للتأمينات العامة	3.310	(17.3%)	74	21
مصرف عجمان	2.270	(14.9%)	194,275	81,508
شركة ماركة	1.200	(9.1%)	25,579	19,817
دبي الوطنية للتأمين وإعادة التأمين	3.200	(8.6%)	3,059	970

الشركات الأكثر نشاطاً من حيث الكمية المتداولة	الإقفال (درهم)	التغير (%)	القيمة المتداولة (الف درهم)	الكمية المتداولة (الف سهم)
بيت التمويل الخليجي	0.843	12.8%	6,181,694	14,624,964
الاتحاد العقارية	1.340	16.3%	5,211,743	4,196,085
شركة ديار للتطوير ش.م.ع.	0.850	0.0%	2,854,847	3,482,260
ارابتك القابضة ش.م.ع.	2.720	(7.2%)	9,873,825	3,396,029
شركة داماك العقارية دبي	3.150	12.9%	8,094,652	2,900,911

العائد منذ بداية العام هو عائد كلي محتسب على أساس التغير في سعر السهم وتوزيعات الأرباح خلال السنة.

أداء المؤشر مقابل الكمية



أداء أكبر عشر شركات مدرجة في السوق

القيمة الرأسمالية مليون درهم	مضاعف السعر للربحية (X)	العائد على حقوق المساهمين	الترتيب	الشركة
57,206	15.5	11.2%	1	اعمار العقارية
55,300	10.8	11.0%	2	الإمارات دبي الوطني
42,817	31.7	9.8%	3	مجموعة إعمار مولز
26,806	10.1	17.1%	4	بنك دبي الاسلامي
23,314	11.1	26.9%	5	الإمارات للاتصالات المتكاملة
20,289	8.4	14.9%	6	بنك المشرق
18,133	21.5	9.0%	7	سوق دبي المالي
15,750	4.9	71.6%	8	شركة داماك العقارية دبي العقارية دبي
14,574	12.1	15.4%	9	بنك دبي التجاري
11,955	55.7	3.8%	10	ارابتك القابضة ش.م.ع.

تم احتساب العائد على حقوق المساهمين على أساس صفى الأرباح لسنة 2014 وحقوق المساهمين كما في 31 ديسمبر 2014

الشركات الأكثر ارتفاعاً وإنخفاضاً والأكثر نشاطاً خلال جلسة التداول

الشركات الأكثر ارتفاعاً	الإقفال (درهم)	التغير (%)	القيمة المتداولة (درهم)
مصرف السلام - البحرين	1.500	14.5%	134,249,046
الشركة الوطنية للتبريد المركزي (تبريد)	1.530	9.3%	37,947,970
الاستثمارات المالية الدولية	0.505	7.7%	88,835
الشركة الخليجية للاستثمارات العامة	0.988	6.1%	12,015,872
ارابتك القابضة ش.م.ع.	2.720	3.8%	39,888,968

الشركات الأكثر انخفاضاً	الإقفال (درهم)	التغير (%)	القيمة المتداولة (درهم)
شركة عمان للتأمين المساهمة العامة	2.700	(1.8%)	270,000
مصرف عجمان	2.270	(1.7%)	39,487
شركة ماركة	1.200	(0.8%)	133,887
الإمارات للاتصالات المتكاملة	5.100	(0.8%)	2,642,803
الإمارات دبي الوطني	9.950	(0.5%)	1,486,800

الشركات الأكثر نشاطاً من حيث الكمية المتداولة	الإقفال (درهم)	التغير (%)	القيمة المتداولة (الف سهم)
بيت التمويل الخليجي	0.843	2.7%	361,019
مصرف السلام - البحرين	1.500	14.5%	95,105
دبي للاستثمار	3.130	0.3%	29,776
الشركة الوطنية للتبريد المركزي (تبريد)	1.530	9.3%	24,366
الاتحاد العقارية	1.340	0.8%	18,842

المصدر: إدارة بحوث الاستثمار - كامكو

11 مايو 2015

التقرير اليومي لسوق أبو ظبي للأوراق المالية

عائد القطاعات ومضاعفات التقييم

العائد الجاري %	مضاعف السعر للقيمة النظرية (X)	مضاعف السعر للربحية (x)	التغير منذ بداية الشهر	القيمة الرأسمالية مليون درهم	
4.4%	1.4	8.3	(1.0%)	445,596	سوق أبو ظبي للأوراق المالية
4.0%	1.5	10.4	(0.8%)	241,355	البنوك
3.8%	1.1	0.3	(5.2%)	4,930	الاستثمار والخدمات المالية
3.2%	1.0	13.4	(2.6%)	24,937	العقار
8.1%	0.5	NM	(3.4%)	7,701	الطاقة
1.0%	1.9	68.0	(3.1%)	5,778	السلع الاستهلاكية
3.7%	0.8	16.9	(4.1%)	12,539	الصناعة
4.3%	1.0	NM	(0.4%)	9,129	التأمين
5.5%	1.9	11.6	0.0%	129,753	الاتصالات
3.9%	0.6	14.6	(5.2%)	9,476	الخدمات

العائد الشهري للقطاعات محتسب على أساس التغير في القيمة الرأسمالية ، ومن الممكن أن يكون غير متساوي مع التغير في قيمة مؤشرات القطاعات

حركة الاسهم **45** **7** **13**

بيانات تداول السوق ونسب التدبذب

أداء السوق	التغير اليومي %	التغير اليومي %	الأداء منذ بداية الشهر %	الأداء منذ بداية السنة %	الإقبال
مؤشر أبو ظبي العام	0.46%	20.90	(1.54%)	1.0%	4,575.78
القيمة الرأسمالية (مليون درهم)	0.43%	1,922	(1.0%)	(3.9%)	445,596

تذبذب السوق منذ بداية عام:				
2010	2011	2012	2013	2014
12.1%	12.7%	13.5%	15.9%	20.4%

مؤشرات التداول	التغير اليومي %	التغير اليومي %	المعدل اليومي منذ بداية عام	القيمة
الكمية المتداولة (مليون سهم)	(33.7%)	(40.97)	118	355
القيمة المتداولة (مليون درهم)	(35.9%)	(94)	247	888
عدد الصفقات	(23.2%)	(454)	1,946	4,441

الشركات الأكثر ارتفاعاً وإنخفاضاً والأكثر نشاطاً منذ بداية عام 2015

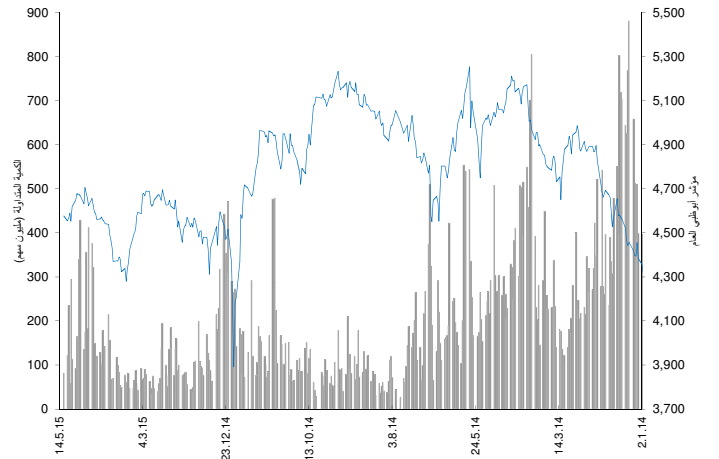
الشركات الأكثر ارتفاعاً منذ بداية عام 2015	الإقبال (درهم)	التغير (%)	القيمة المتداولة (الف درهم)	الكمية المتداولة (الف سهم)	التغير (%)
شركة اشراق العقارية	0.90	7.40	3,882,028	4,404,171	24.9%
مجموعة الاغذية	7.40	7.40	163,832	23,527	19.4%
الشركة السودانية للاتصالات	0.79	0.79	38,556	51,324	14.5%
الشركة العالمية القابضة لزراعة الأسماك	6.85	6.85	1,002	165	14.4%
شركة رأس الخيمة للدواجن والعلف	1.45	1.45	65	45	14.2%

الشركات الأكثر إنخفاضاً منذ بداية عام 2015	الإقبال (درهم)	التغير (%)	القيمة المتداولة (الف درهم)	الكمية المتداولة (الف سهم)	التغير (%)
شركة الظفرة للتأمين	4.80	(7.9%)	350.7	60.8	(37.7%)
شركة أبو ظبي الوطنية للفنادق	2.50	(7.7%)	2,522	945	(37.5%)
اتصالات قطر	95.50	(2.4%)	2,231	18	(33.4%)
شركة وطنية للتكافل	0.70	(2.4%)	1,688	2,207	(32.7%)
بنك أبو ظبي الوطني	11.20	(1.3%)	617,013	49,464.2	(20.0%)

الشركات الأكثر نشاطاً من حيث الكمية المتداولة	الإقبال (درهم)	التغير (%)	القيمة المتداولة (الف درهم)	الكمية المتداولة (الف سهم)	التغير (%)
شركة اشراق العقارية	0.90	2.3%	3,882,028	4,404,171	24.9%
شركة الدار العقارية	2.73	3.0%	4,994,372	1,917,872	3.0%
رأس الخيمة العقارية	0.69	1.5%	889,479	1,205,561	(6.8%)
دانة غاز	0.45	(2.4%)	549,252	1,162,594	(10.0%)
الواحة كابيتال	2.46	0.0%	1,341,110	465,177	(12.8%)

العائد منذ بداية العام هو عائد كلي محتسب على أساس التغير في سعر السهم وتوزيعات الأرباح خلال السنة.

أداء المؤشر مقابل الكمية



أداء أكبر عشر شركات مدرجة في السوق

العائد على حقوق المساهمين	مضاعف السعر للربحية (X)	القيمة الرأسمالية (مليون درهم)	الترتيب
21.0%	11.1	98,273	1 مؤسسة الامارات للاتصالات
16.6%	12.0	67,950	2 بنك الخليج الاول
14.7%	9.5	53,044	3 بنك أبو ظبي الوطني
15.3%	10.1	40,736	4 بنك أبو ظبي التجاري
12.4%	9.6	21,465	5 شركة الدار العقارية
11.9%	9.0	18,022	6 بنك الاتحاد الوطني
12.8%	8.8	15,421	7 مصرف أبو ظبي الاسلامي
20.4%	9.0	13,075	8 بنك رأس الخيمة الوطني
20.8%	11.4	6,875	9 البنك العربي المتحد
15.0%	11.7	5,929	10 بنك الفجيرة الوطني

العائد على حقوق المساهمين	مضاعف السعر للربحية (X)	القيمة الرأسمالية (مليون درهم)	الاجمالي
16.1%	10.41	340,790	

تم احتساب العائد على حقوق المساهمين على أساس صافي الأرباح للفترة المالية 2014 وحقوق المساهمين كما في 31 ديسمبر 2014

الشركات الأكثر ارتفاعاً وإنخفاضاً والأكثر نشاطاً خلال جلسة التداول

الشركات الأكثر ارتفاعاً	الإقبال (درهم)	التغير (%)	القيمة المتداولة (درهم)
أركان لمواد البناء	1.22	7.0%	17,400
شركة أبو ظبي الوطنية للطاقة	0.76	5.6%	626,158
شركة ابو ظبي لمواد البناء	0.68	4.6%	98,900
شركة الدار العقارية	2.73	3.0%	55,111,134
شركة اشراق العقارية	0.90	2.3%	25,056,799

الشركات الأكثر إنخفاضاً	الإقبال (درهم)	التغير (%)	القيمة المتداولة (درهم)
المؤسسة الوطنية للسياحة والفنادق	4.80	(7.9%)	543,793
شركة الجرافات البحرية الوطنية	6.00	(7.7%)	39,352
شركة الخليج للصناعات الدوائية	2.80	(2.4%)	13,997
سيراميك رأس الخيمة	3.22	(2.4%)	19,867,903
بنك رأس الخيمة الوطني	7.80	(1.3%)	1,099,940

الشركات الأكثر نشاطاً من حيث الكمية المتداولة	الإقبال (درهم)	التغير (%)	الكمية المتداولة (الف سهم)
شركة اشراق العقارية	0.90	2.3%	27,867
شركة الدار العقارية	2.73	3.0%	20,346
رأس الخيمة العقارية	0.69	1.5%	10,655
سيراميك رأس الخيمة	3.22	(2.4%)	6,057
دانة غاز	0.45	0.0%	4,888

المصدر: إدارة بحوث الاستثمار - كامكو

عائد القطاعات ومضاعفات التقييم

العائد الجاري %	مضاعف السعر للقيمة النقدية (X)	مضاعف السعر للربحية (x)	التغير منذ بداية الشهر	القيمة الرأسمالية مليون رفق	
3.4%	2.1	15.4	1.0%	659,506	بورصة قطر
3.7%	2.1	13.6	0.6%	263,746	البنوك والخدمات المالية
2.8%	2.3	15.9	1.2%	29,642	الخدمات والسلع الاستهلاكية
4.3%	3.2	18.8	1.1%	192,894	الصناعة
1.9%	1.7	10.9	5.3%	23,437	التأمين
1.5%	1.3	15.2	0.5%	74,960	العقارات
2.7%	1.6	23.8	2.1%	47,147	الاتصالات
3.8%	1.5	13.3	(0.3%)	27,680	النقل

العائد الشهري للقطاعات محسب على أساس التغيير في القيمة الرأسمالية، ومن الممكن أن يكون غير متساوي مع التغيير في قيمة مؤشرات القطاعات

حركة الاسهم

7 = 17 ▼ 19 ▲

بيانات تداول السوق ونسب التدبب

أداء السوق	التغير اليومي %	التغير اليومي %	الافتقار	الأداء منذ بداية الشهر %	الأداء منذ بداية السنة %
مؤشر بورصة قطر (20)	3.28	0.03%	12,285.45	1.0%	(0.0%)
القيمة الرأسمالية (مليون رفق)	(251)	(0.04%)	659,506	1.0%	(2.6%)

تذبذب السوق

مؤشر بورصة قطر (20)	2014	2013	2012	2011	2010
17.2%	16.4%	14.2%	14.2%	14.2%	14.3%

مؤشرات التداول	القيمة	التغير اليومي %	التغير اليومي %	المعدل اليومي منذ بداية عام	2014	2015
الكمية المتداولة (الف سهم)	7,188	(3,897)	(35.2%)	11,080	19,394	11,080
القيمة المتداولة (مليون رفق)	255	(206)	(44.7%)	473	796	473
عدد الصفقات	3,945	(2,439)	(38.2%)	5,810	8,864	5,810

الشركات الأكثر ارتفاعاً وانخفاضاً والأكثر نشاطاً منذ بداية عام 2015

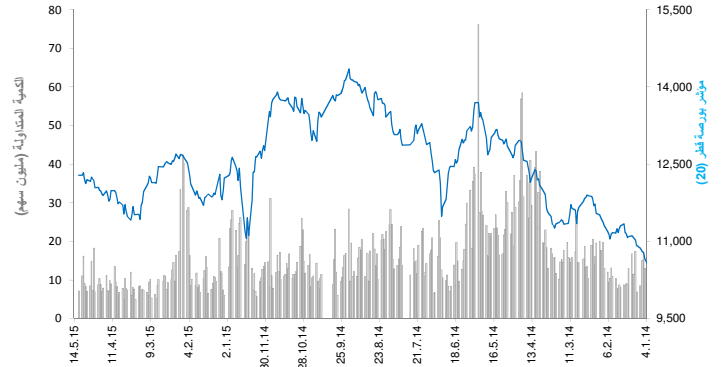
الشركات الأكثر ارتفاعاً منذ بداية عام 2015	الإقفال (رقف)	الكمية المتداولة (الف سهم)	التغير (%)
الشركة القطرية الألمانية للمستلزمات الطبية	18.00	25,119	77.3%
المجموعة للرعاية الطبية	173.00	3,623	47.9%
شركة الخليج للمخازن	74.40	4,944	31.9%
شركة الدوحة للتأمين	25.00	1,681	28.0%
مجموعة المستثمرين القطريين	52.60	10,049	27.1%

الشركات الأكثر انخفاضاً منذ بداية عام 2015	الإقفال (رقف)	الكمية المتداولة (الف سهم)	التغير (%)
اتصالات قطر (Ooredoo)	101.00	7,333	(18.5%)
شركة دلالة للوساطة والاستثمار القابضة	27.85	13,047	(16.7%)
صناعات قطر	147.70	22,249	(12.1%)
شركة مسيبيد للبتروكيماويات	26.05	23,487	(11.7%)
الخليج الدولية للخدمات	85.80	41,535	(11.6%)

الشركات الأكثر نشاطاً من حيث الكمية المتداولة	الإقفال (رقف)	الكمية المتداولة (الف سهم)	التغير (%)
فودافون قطر	17.50	157,125	6.4%
إزدان العقارية	16.97	117,803	13.7%
شركة بروة العقارية	50.10	117,243	19.6%
مزايا العقارية	19.01	60,874	4.2%
مصرف الريان	48.40	44,333	9.5%

العائد منذ بداية العام هو عائد كلي محسب على أساس التغيير في سعر السهم وتوزيعات الأرباح خلال السنة.

أداء المؤشر مقابل الكمية



أداء أكبر عشر شركات مدرجة في السوق

العائد على حقوق المساهمين	مضاعف السعر للربحية (X)	القيمة الرأسمالية مليون رفق	الترتيب	الشركة
18.3%	13.3	139,246	1	بنك قطر الوطني
18.9%	14.1	89,359	2	صناعات قطر
4.5%	33.1	45,013	3	إزدان القابضة
17.6%	18.1	36,300	4	مصرف الريان
12.4%	18.2	32,727	5	شركة مسيبيد للبتروكيماويات
9.1%	15.2	32,352	6	اتصالات قطر (Ooredoo)
12.8%	15.5	24,787	7	مصرف قطر الإسلامي
22.6%	15.6	23,826	8	شركة الكهرباء والماء القطرية
17.6%	7.0	19,495	9	شركة بروة العقارية
12.5%	9.7	18,259	10	البنك التجاري
16.8%	13.06	461,364		الاجمالي

تم احتساب العائد على حقوق المساهمين على أساس صافي الأرباح للسنة المالية 2014 وحقوق المساهمين كما في 31 ديسمبر 2014

الشركات الأكثر ارتفاعاً وانخفاضاً والأكثر نشاطاً خلال جلسة التداول

الشركات الأكثر ارتفاعاً	الإقفال (رقف)	القيمة المتداولة (رقف)	التغير (%)
مجموعة المستثمرين القطريين	52.60	25,404,589	4.6%
شركة زاد القابضة	99.10	150,838	3.0%
الاسلامية للاوراق المالية	132.00	15,287,580	2.3%
البنك الأهلي	48.00	321,600	2.1%
الوطنية للإجارة القابضة	21.11	8,161,719	2.0%

الشركات الأكثر انخفاضاً	الإقفال (رقف)	القيمة المتداولة (رقف)	التغير (%)
شركة الخليج للمخازن	74.40	5,155,669	(3.1%)
شركة قطر الوطنية لصناعة الاسمنت	125.20	87,792	(2.9%)
الشركة المتحدة للتنمية	23.88	25,922,093	(1.7%)
الميرة للمواد الاستهلاكية	246.50	6,058,812	(1.4%)
المجموعة للرعاية الطبية	173.00	859,852	(1.4%)

الشركات الأكثر نشاطاً من حيث الكمية المتداولة	الإقفال (رقف)	الكمية المتداولة (سهم)	التغير (%)
الشركة القطرية الألمانية للمستلزمات الطبية	18.00	1,830,580	1.0%
الشركة المتحدة للتنمية	23.88	1,079,533	(1.7%)
مجموعة المستثمرين القطريين	52.60	478,252	4.6%
فودافون قطر	17.50	456,849	0.3%
الوطنية للإجارة القابضة	21.11	391,066	2.0%

المصدر: إدارة بحوث الاستثمار - كامكو

11 مايو 2015

التقرير اليومي لبورصة البحرين

عائد القطاعات ومضاعفات التقييم والعائد الجاري

العائد الجاري %	مضاعف السعر للقيمة التفرية (X)	مضاعف السعر للربحية (x)	التغير منذ بداية الشهر	القيمة الرأسمالية مليون د.ب	
3.5%	0.99	10.21	1.9%	8,066	بورصة البحرين
4.1%	1.38	11.09	(0.7%)	3,476	البنوك التجارية
0.9%	0.73	9.65	8.5%	2,393	الاستثمار
2.4%	0.86	12.68	0.0%	174	التأمين
5.3%	1.10	10.87	(0.9%)	1,083	الخدمات
4.1%	0.87	11.68	(2.8%)	208	الفنادق والسياحة
7.1%	0.77	7.50	0.4%	731	الصناعة

العائد الشهري للقطاعات محسوب على أساس التغير في القيمة الرأسمالية ، ومن الممكن أن يكون غير متساوي مع التغير في قيمة مؤشرات القطاعات

30	=	5	▼	5	▲	حركة الاسهم
----	---	---	---	---	---	-------------

بيانات تداول السوق ونسب التذبذب

أداء السوق	التغير اليومي	التغير اليومي %	الاداء منذ بداية الشهر %	الاداء منذ بداية السنة %	الإقبال
مؤشر البحرين العام	1.09	0.1%	0.1%	(2.5%)	1,391.35
القيمة الرأسمالية (مليون د.ب)	13.04	0.2%	1.9%	(0.3%)	8,066

تذبذب السوق منذ بداية عام:					
2010	2011	2012	2013	2014	مؤشر البحرين العام
7.84%	7.33%	6.79%	7.16%	7.54%	

مؤشرات التداول	التغير اليومي	التغير اليومي %	المعدل اليومي منذ بداية عام	القيمة	الكمية المتداولة (الف سهم)
2014	2015				
7,505	1,808	210.6%	4,966	7,324	
1,704	386	209.2%	647	957	
103	48	87.5%	70	150	

الشركات الأكثر ارتفاعاً وانخفاضاً والأكثر نشاطاً منذ بداية عام 2015

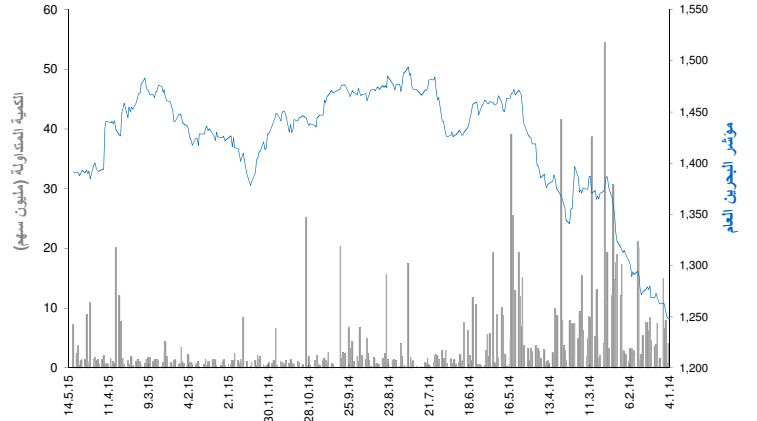
الشركات الأكثر ارتفاعاً منذ بداية عام 2015	الإقبال (د.ب)	القيمة المتداولة (الف دينار)	الكمية المتداولة (سهم)	التغير (%)
المصرف الخليجي التجاري	0.063	1,985	36,837,461	46.5%
مصرف السلام	0.147	2,237	17,312,180	46.0%
شركة بنادر للفنادق	0.070	25	367,000	25.0%
بيت التمويل الخليجي \$	0.225	51	795,592	24.0%
شركة التأمين الاهلية	0.330	52	163,416	22.2%

الشركات الأكثر انخفاضاً منذ بداية عام 2015	الإقبال (د.ب)	القيمة المتداولة (الف دينار)	الكمية المتداولة (سهم)	التغير (%)
شركة التكافل الدولية	0.100	2,502	26,054,619	(31.0%)
الشركة الخليجية المتحدة للاستثمار	0.100	9	92,311	(24.8%)
بنك البحرين والكويت	0.448	3,768	8,293,209	(13.3%)
زين البحرين	0.178	140	740,577	(11.0%)
بنك البحرين والشرق الاوسط	0.031	7	215,402	(8.8%)

الشركات الأكثر نشاطاً من حيث الكمية المتداولة	الإقبال (د.ب)	القيمة المتداولة (الف دينار)	الكمية المتداولة (سهم)	التغير (%)
المصرف الخليجي التجاري	0.063	1,985	36,837,461	46.5%
البنك الاهلي المتحد \$	0.720	9,869	32,889,140	(3.0%)
شركة التكافل الدولية	0.100	2,502	26,054,619	(31.0%)
مصرف السلام	0.147	2,237	17,312,180	46.0%
بنك اثمار \$	0.165	724	11,782,724	3.1%

العائد منذ بداية العام هو عائد كلي محتسب على أساس التغير في سعر السهم وتوزيعات الأرباح خلال السنة.

أداء المؤشر مقابل الكمية



أداء أكبر عشر شركات مدرجة في السوق

القيمة الرأسمالية مليون د.ب	مضاعف السعر للربحية (X)	العائد على حقوق المساهمين	الترتيب	الشركة
1,630	8.96	14.2%	1	البنك الاهلي المتحد (السعر بالدولار)
838	15.69	14.1%	2	بنك البحرين الوطني
809	6.75	7.9%	3	المؤسسة العربية المصرفية (السعر بالدولار)
710	7.36	10.5%	4	المنيووم البحرين
562	11.39	9.3%	5	شركة البحرين للاتصالات
485	9.67	14.0%	6	بنك البحرين والكويت
325	45.83	4.1%	7	بنك الخليج المتحد
315	20.24	4.9%	8	بنك السلام
303	5.29	11.3%	9	مجموعة البركة المصرفية (السعر بالدولار)
268	64.33	1.6%	10	بيت التمويل الخليجي (السعر بالدولار)

الاجمالي	9.83	6,245	10.2%
----------	------	-------	-------

تم احتساب العائد على حقوق المساهمين على أساس صافي الأرباح للسنة المالية 2014 وحقوق المساهمين كما في 31 ديسمبر 2014

الشركات الأكثر ارتفاعاً وانخفاضاً والأكثر نشاطاً خلال جلسة التداول

الشركات الأكثر ارتفاعاً	الإقبال (د.ب)	القيمة المتداولة (دينار)	التغير (%)
مصرف السلام	0.147	114,947	9.7%
المصرف الخليجي التجاري	0.063	332,760	6.8%
بنك اثمار \$	0.165	16,500	3.1%
شركة مجمع البحرين للأسواق الحرة	0.850	59,595	0.6%
المنيووم البحرين	0.500	145,690	0.4%

الشركات الأكثر انخفاضاً	الإقبال (د.ب)	القيمة المتداولة (دينار)	التغير (%)
مجموعة الفنادق الخليجية	0.835	4,175	(4.0%)
شركة البحرين للتسهيلات التجارية	0.750	89,798	(2.6%)
بنك البحرين الوطني	0.810	28,350	(2.4%)
شركة ناس	0.173	8,343	(2.3%)
شركة البحرين للاتصالات	0.338	24,757	(0.6%)

الشركات الأكثر نشاطاً من حيث الكمية المتداولة	الإقبال (د.ب)	القيمة المتداولة (سهم)	التغير (%)
المصرف الخليجي التجاري	0.063	5,489,945	6.8%
مصرف السلام	0.147	789,491	9.7%
المنيووم البحرين	0.500	291,000	0.4%
شركة البحرين للتسهيلات التجارية	0.750	119,730	(2.6%)
بنك اثمار \$	0.165	100,000	3.1%

المصدر: إدارة بحوث الاستثمار - كامكو

11 مايو 2015

التقرير اليومي لسوق مسقط للأوراق المالية

عائد القطاعات ومضاعفات التقييم والعائد الجاري

العائد الجاري %	مضاعف السعر للقائمة الدفترية (X)	مضاعف السعر للربحية (x)	التغير منذ بداية الشهر	القيمة الرأسمالية مليون ر.ع	سوق مسقط للأوراق المالية
3.8%	1.39	10.06	1.6%	7,744	سوق مسقط للأوراق المالية
4.0%	1.05	8.84	(1.9%)	3,519	القطاع المالي
4.0%	1.45	11.69	(7.4%)	1,151	قطاع الصناعة
3.6%	2.18	11.25	10.1%	3,075	قطاع الخدمات

العائد الشهري للقطاعات محسوب على أساس التغيير في القيمة الرأسمالية، ومن الممكن أن يكون غير متساوي مع التغيير في قيمة مؤشرات القطاعات

حركة الاسهم	40	10	3

بيانات تداول السوق ونسب التدبذ

أداء السوق	التغير اليومي %	التغير اليومي %	الإقفال	مؤشر مسقط (30)	القيمة الرأسمالية (مليون ر.ع)
مؤشر مسقط (30)	(0.5%)	1.2%	(0.1%)	(5.60)	6,312.06
القيمة الرأسمالية (مليون ر.ع)	0.1%	1.6%	(0.1%)	(8.80)	7,744.12

تذبذب السوق	منذ بداية عام :	2010	2011	2012	2013	2014
مؤشر مسقط (30)		11.0%	11.5%	11.3%	12.4%	14.7%

مؤشرات التداول	المعدل اليومي منذ بداية عام	2014	2015	التغير اليومي %	التغير اليومي	القيمة
الكمية المتداولة (الف سهم)	26,452	18,518	(60.4%)	(7,938)	5,208	
القيمة المتداولة (الف ر.ع)	9,721	5,546	(70.5%)	(2,668)	1,114	
عدد الصفقات	1,520	1,062	(22.3%)	(109)	378	

الشركات الأكثر ارتفاعاً وإنخفاضاً والأكثر نشاطاً منذ بداية عام 2015

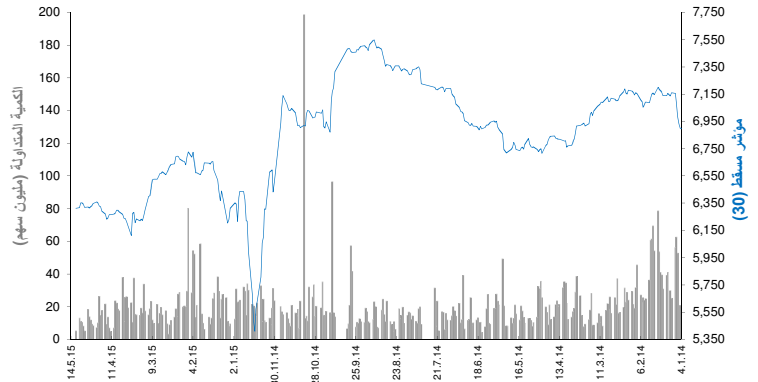
الشركات الأكثر ارتفاعاً	الإقفال (ر.ع)	التغير (%)	القيمة المتداولة (الف ر.ع)	الكمية المتداولة (الف سهم)	التغير (%)
الخليج للكيماويات	0.460	45.6%	6,555	16,275	45.6%
الوطنية القابضة	0.460	45.6%	6,555	16,275	45.6%
الأنوار القابضة	0.234	22.5%	105,228	408,114	22.5%
المتحدة للطاقة	1.600	20.8%	139	75	20.8%
النورس	0.744	18.5%	20,341	28,487	18.5%

الشركات الأكثر إنخفاضاً	الإقفال (ر.ع)	التغير (%)	القيمة المتداولة (الف ر.ع)	الكمية المتداولة (الف سهم)	التغير (%)
خدمات الموانئ	0.221	(37.6%)	404	1,368	(37.6%)
النهضة للخدمات	0.358	(24.5%)	10,972	25,417	(24.5%)
الغاز الوطنية	0.394	(21.4%)	1,958	3,994	(21.4%)
شركة الجزيرة للمنتجات الحديدية	0.265	(21.1%)	1,945	5,814	(21.1%)
جلفار للهندسة	0.128	(20.5%)	10,640	66,354	(20.5%)

الشركات الأكثر نشاطاً من حيث الكمية المتداولة	الإقفال (ر.ع)	التغير (%)	القيمة المتداولة (الف ر.ع)	الكمية المتداولة (الف سهم)	التغير (%)
الأنوار القابضة	0.234	22.5%	105,228	408,114	22.5%
الخليجية الإستثمارية	0.132	(7.0%)	29,081	177,177	(7.0%)
بنك مسقط	0.534	(3.7%)	75,046	133,632	(3.7%)
عمان والإمارات للاستثمار	0.104	(15.4%)	16,492	125,201	(15.4%)
الدولية للإستثمارات	0.115	(5.7%)	14,444	124,705	(5.7%)

العائد منذ بداية العام هو عائد كلي محتسب على أساس التغيير في سعر السهم وتوزعت الأرباح خلال السنة.

أداء المؤشر مقابل الكمية



أداء أكبر عشر شركات مدرجة في السوق

العائد على حقوق المساهمين	مضاعف السعر للربحية (X)	القيمة الرأسمالية مليون ر.ع	الترتيب
21.5%	10.05	1,230	1 العمالية للإتصالات
12.4%	7.50	1,224	2 بنك مسقط
19.7%	12.78	484	3 النورس
12.4%	10.69	433	4 بنك ظفار
13.9%	8.42	424	5 البنك الوطني العماني
19.3%	11.56	317	6 ريسوت للاسمنت
14.9%	11.92	299	7 البنك الأهلي
3.9%	21.97	268	8 بنك اتش اس بي سي عمان
15.6%	7.35	219	9 بنك صحار
36.3%	16.26	200	10 شل العمانية للتسويق

الإجمالي	9.81	5,098
تم احتساب العائد على حقوق المساهمين على أساس صافي الأرباح للسنة المالية 2014 وحقوق المساهمين كما في 31 ديسمبر 2014		

الشركات الأكثر ارتفاعاً وإنخفاضاً والأكثر نشاطاً خلال جلسة التداول

الشركات الأكثر ارتفاعاً	الإقفال (ر.ع)	التغير (%)	القيمة المتداولة (ر.ع)
عبر الخليج القابضة	1.585	0.6%	19,810
ريسوت للاسمنت	1.585	0.6%	19,810
النورس	0.744	0.5%	141,790

الشركات الأكثر إنخفاضاً	الإقفال (ر.ع)	التغير (%)	القيمة المتداولة (ر.ع)
الأنوار القابضة	0.234	(2.9%)	96,660
الخليجية الإستثمارية	0.104	(2.8%)	79,520
النهضة للخدمات	0.085	(2.3%)	2,320
الخليج للكيماويات	0.132	(2.2%)	21,000
شركة الأنوار لبلاط السيراميك	0.358	(2.2%)	5,370

الشركات الأكثر نشاطاً من حيث الكمية المتداولة	الإقفال (ر.ع)	التغير (%)	الكمية المتداولة (سهم)
عبر الخليج القابضة	0.068	9.7%	2,090,370
عمان والإمارات للاستثمار	0.104	(2.8%)	765,480
الأنوار القابضة	0.234	(2.9%)	412,409
جلفار للهندسة	0.128	(0.8%)	301,043
البنك الأهلي	0.210	0.0%	224,063

المصدر: إدارة بحوث الإستثمار - كامكو

11 مايو 2015

التقرير اليومي للبورصة المصرية

عائد القطاعات ومضاعفات التقييم والعائد الجاري

العائد الجاري %	مضاعف السعر للقائمة النقدية (X)	مضاعف السعر للربحية (x)	التغير منذ بداية الشهر	القيمة الرأسمالية (مليون ج.م.)	
3.9%	1.6	21.5	(0.7%)	357,902	مؤشر EGX 30
2.3%	2.7	12.3	1.1%	79,739	بنوك
4.6%	1.4	NM	(5.1%)	17,188	موارد أساسية
8.7%	3.1	7.7	(0.1%)	21,705	كيماويات
5.8%	0.8	11.3	(0.6%)	79,295	التشييد ومواد البناء
0.9%	1.0	NM	2.2%	21,796	خدمات مالية
3.3%	2.4	16.5	2.4%	8,601	اغذية ومشروبات
3.8%	3.4	20.3	(1.2%)	6,347	رعاية صحية ودوية
2.4%	1.7	47.7	0.1%	12,837	خدمات ومنتجات صناعية وسيارات
0.0%	0.3	17.8	(0.7%)	559	اعلام
19.8%	1.4	4.8	(3.2%)	3,918	غاز وبتروول
3.3%	1.4	15.3	(0.9%)	15,834	منتجات منزلية وشخصية
0.3%	1.3	48.7	2.5%	42,055	المقارات
8.2%	1.5	NM	(6.8%)	43,447	اتصالات
0.0%	1.3	NM	(0.2%)	4,581	ترفيه وسياحة

العائد الشهري للقطاعات محسوب على أساس التغير في القيمة الرأسمالية ، ومن الممكن ان يكون غير متساوي مع التغير في قيمة مؤشرات القطاعات

بيانات تداول السوق ونسب التذبذب

اداء السوق	التغير اليومي	التغير اليومي %	الاداء منذ بداية الشهر %	الاداء منذ بداية السنة %
مؤشر EGX 30	8692.00	(50.42)	0.2%	(2.6%)
القيمة الرأسمالية (مليون ج.م.)	357,902	(574)	(0.7%)	(7.4%)

تذبذب السوق منذ بداية عام:	2014	2013	2012	2011	2010
مؤشر EGX 30	21%	21%	24%	25%	26%

مؤشرات التداول	القيمة	التغير اليومي	المعدل اليومي منذ بداية عام
الكمية المتداولة (مليون سهم)	36.58	(23.50)	71
القيمة المتداولة (مليون ج.م.)	143.99	(183.9)	390
عدد الصفقات	6,632.00	(4,265)	12,127

حركة الاسهم	22	28	10
	▲	▼	■

الشركات الأكثر ارتفاعاً وإنخفاضاً والأكثر نشاطاً منذ بداية عام 2015

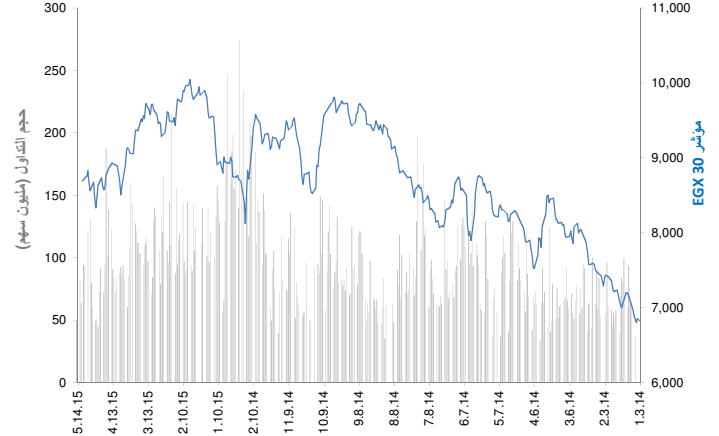
الشركات الأكثر ارتفاعاً منذ بداية عام 2015	الإقفال (ج.م.)	التغير (%)	الكمية المتداولة (الف سهم)
بنك قطر الوطني الاهلي	38.00	22.6%	1,427.9
بنك كريدي اجريكول مصر	23.26	17.6%	17,273
مدينة نصر للاسكان والتعمير	27.98	17.2%	28,832
مصر للاسمنت - قنا	81.50	14.1%	259
السويدي للكابلات	47.25	13.9%	15,183

الشركات الأكثر إنخفاضاً منذ بداية عام 2015	الإقفال (ج.م.)	التغير (%)	الكمية المتداولة (الف سهم)
جى بى اوتو	5.12	(83.5%)	18,081.3
اسيك للتعمير - اسكود	7.06	(40.2%)	3,157.7
اوراسكود للفنادق و التنمية	12.31	(36.6%)	13,763
بالم هيلز للتعمير	2.82	(31.4%)	517,407
الاهلي للتنمية والاستثمار	7.47	(31.0%)	3,721

الشركات الأكثر نشاطاً من حيث الكمية المتداولة	الإقفال (ج.م.)	التغير (%)	الكمية المتداولة (الف سهم)
مجموعة عامر القابضة (عامر جروب)	0.96	(25.0%)	1,707,248
البيانات الأساسية	2.23	(22.3%)	815,382
جلوبال تيلكوم القابضة	2.86	(28.0%)	656,294
المصرية للمنتجات السياحية	0.95	(22.1%)	566,594
بالم هيلز للتعمير	2.82	(31.4%)	517,407

العائد منذ بداية العام هو عائد كلي محتسب على أساس التغير في سعر السهم وتوزعت الأرباح خلال السنة.

أداء المؤشر مقابل الكمية



اداء أكبر عشر شركات مدرجة في السوق

العائد على حقوق المساهمين	مضاعف السعر للربحية (X)	القيمة الرأسمالية (مليون ج.م.)	
NM	NM	59,382	اوراسكود للاتشاء والصناعة
25.1%	16.9	50,703	البنك التجاري الدولي (مصر)
2.3%	34.9	20,429	مجموعة طلعت مصطفى القابضة
17.7%	10.4	18,540	بنك قطر الوطني الاهلي
10.5%	5.4	15,944	المصرية للاتصالات
43.3%	9.6	13,451	ابوقير للاسمدة والصناعات الكيماوية
NM	NM	12,500	الشركة المصرية لخدمات التليفون المحمول
2.0%	NM	10,557	السويدي للكابلات
16.9%	12.9	9,745	الشرقية للدخان - ايسترن كومباني
NM	NM	8,316	المجموعه الماليه هيرمس القابضة

الاجمالي	16.71	160,184	8.7%
تم احتساب العائد على حقوق المساهمين على أساس صفى الأرباح لفترة ال 12 شهر المنتهية في 30 يونيو 2013 وحقوق المساهمين كما في 30 يونيو 2013			

الشركات الأكثر ارتفاعاً وإنخفاضاً والأكثر نشاطاً خلال جلسة التداول

الشركات الأكثر ارتفاعاً	الإقفال (ج.م.)	التغير (%)	الكمية المتداولة (سهم)
الاسكندرية لاسمنت بورتلاند	9.23	7.1%	6
العربيه وبولفارا للغزل والنسيج - يونيراب	2.31	4.5%	418,564
بنك كريدي اجريكول مصر	23.26	4.3%	45,614
المصريين في الخارج للاستثمار والتنمية	4.79	4.1%	69,675
النصر للملابس والمنسوجات - كابو	0.71	2.9%	711,958

الشركات الأكثر إنخفاضاً	الإقفال (ج.م.)	التغير (%)	الكمية المتداولة (سهم)
اوراسكود للفنادق و التنمية	12.31	(4.9%)	2,000
اسمنت بورتلاند طرة المصرية	15.25	(4.6%)	500
السويس للاسمنت	36.50	(3.9%)	50
بنك الكويت الوطني - مصر	20.50	(3.5%)	1,725
الاسكندرية للغزل والنسيج (سبينالكس)	0.92	(3.2%)	55,528

الشركات الأكثر نشاطاً من حيث الكمية المتداولة	الإقفال (ج.م.)	التغير (%)	الكمية المتداولة (الف سهم)
بالم هيلز للتعمير	2.82	0.0%	9,469
مجموعة عامر القابضة (عامر جروب)	0.96	(1.0%)	7,359
جلوبال تيلكوم القابضة	2.86	(0.7%)	4,049
البيانات الأساسية	2.23	(0.9%)	3,624
المصرية للمنتجات السياحية	0.95	0.0%	2,023

المصدر: بحوث كامكو

11 مايو 2015

التقرير اليومي لبورصة عمان

عائد القطاعات ومضاعفات التقييم والعائد الجاري

العائد الجاري %	مضاعف السعر للقائمة الدفترية (X)	مضاعف السعر للربحية (x)	التغير منذ بداية الشهر	القيمة الرأسمالية (مليون دينار اردني)	بورصة عمان
3.9%	0.89	14.32	0.9%	13,339	البنوك
3.6%	0.8	10.3	0.0%	9,277	التأمين
3.3%	0.9	NM	0.1%	94	الخدمات المالية المتنوعة
0.9%	0.5	NM	(0.8%)	187	المقارنات
0.5%	0.7	74.1	(0.6%)	282	الخدمات التعليمية
4.4%	2.0	11.7	(0.1%)	310	الفنادق والسياحة
4.1%	0.7	23.5	(2.7%)	137	النقل
2.5%	0.9	31.7	0.6%	102	التكنولوجيا والاتصالات
11.1%	2.0	15.0	0.3%	746	الإعلام
0.0%	0.4	NM	(7.9%)	15	الطاقة والمنافع
2.6%	3.0	33.3	0.3%	701	الأدوية والصناعات الطبية
0.0%	1.1	57.1	(4.3%)	104	التبغ والسجائر
6.7%	3.1	10.9	(0.1%)	344	الصناعات الاستخراجية والتعدينية
3.4%	0.7	NM	(0.2%)	630	الصناعات الهندسية والإنشائية
1.4%	1.4	34.9	(3.5%)	100	صناعات الملابس والجلود والنسيج
5.2%	0.9	16.3	3.6%	77	

العائد الشهري للقطاعات محتسب على أساس التغير في القيمة الرأسمالية ، ومن الممكن أن يكون غير متساوي مع التغير في قيمة مؤشرات القطاعات

بيانات تداول السوق ونسب التدبذب

أداء السوق	التغير اليومي	التغير اليومي %	الشهر %	الأداء منذ بداية السنة %
المؤشر العام لبورصة عمان	(3.64)	(0.2%)	0.3%	(2.0%)
القيمة الرأسمالية (مليون دينار)	13,339	(14)	0.9%	(4.0%)

مؤشرات التداول	القيمة	التغير اليومي	التغير اليومي %	المعدل اليومي منذ بداية عام
الكمية المتداولة (الف سهم)	6,311	(256)	(3.9%)	6,909
القيمة المتداولة (الف دينار)	8,067	821	11.3%	7,183
عدد الصفقات	2,207	175	8.6%	2,524

حركة الأسهم	72	24	23
-------------	----	----	----

الشركات الأكثر ارتفاعاً وانخفاضاً والأكثر نشاطاً منذ بداية عام 2015

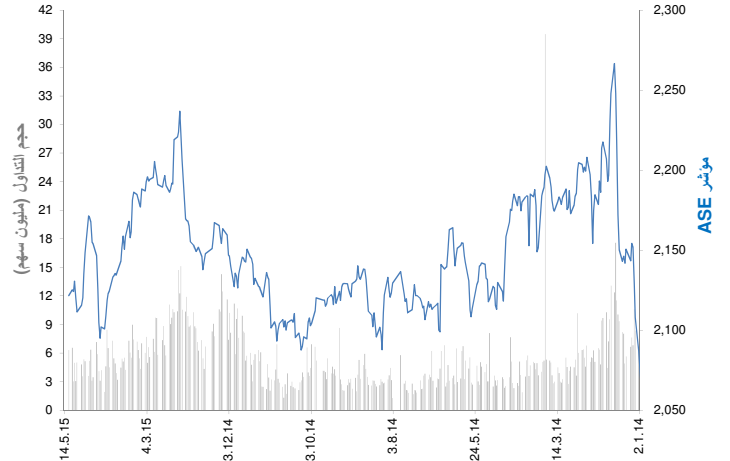
الشركات الأكثر ارتفاعاً منذ بداية عام 2015	الإقبال (دينار اردني)	التغير (%)	الكمية المتداولة (الف سهم)
الالبان الأردنية	6.92	4.8%	49
العالمية للصناعات الكيماوية	0.89	4.0%	16
مصفاة البترول الأردنية /جوبترول	5.73	3.6%	6,662
مجمع الضليل الصناعي العقاري	1.23	3.6%	146,135
مجموعة العصر للاستثمار	2.06	3.5%	17,285

الشركات الأكثر انخفاضاً منذ بداية عام 2015	الإقبال (دينار اردني)	التغير (%)	الكمية المتداولة (الف سهم)
الشرق الاوسط للصناعات الدوائية والكيماوية والمستد	0.65	(5.5%)	7
دار الغذاء	0.42	(4.3%)	7
المتكاملة للمشاريع المتعددة	0.76	(2.6%)	5
المؤسسة الصحفية الأردنية /الراي	1.34	(2.2%)	230
الموارد الصناعية الأردنية	0.35	(2.1%)	63,655

الشركات الأكثر نشاطاً من حيث الكمية المتداولة	الإقبال (دينار اردني)	التغير (%)	الكمية المتداولة (الف سهم)
مجمع الضليل الصناعي العقاري	1.23	0.8%	146,135
المقايضة للنقل والاستثمار	0.57	4.0%	75,107
الموارد الصناعية الأردنية	0.35	(0.4%)	63,655
التجمعات الاستثمارية المتخصصة	0.58	3.6%	42,939
التجمعات لخدمات التغذية والإسكان	1.03	2.9%	38,989

العائد منذ بداية العام هو عائد كلي محتسب على أساس التغير في سعر السهم وتوزيعات الأرباح خلال السنة.

أداء المؤشر مقابل الكمية



أداء أكبر عشر شركات مدرجة في السوق

العائد على حقوق المساهمين	مضاعف السعر للربحية (X)	القيمة الرأسمالية مليون دينار اردني	البنك العربي
6.5%	7.53	3,742	بنك الاسكان للتجارة والتمويل
10.3%	23.26	2,321	الاتصالات الأردنية
14.1%	14.23	733	البنك الاسلامي الاردني للتمويل والاستثمار
17.7%	11.77	531	مناجم الفوسفات الأردنية
0.2%	NM	485	مصفاة البترول الأردنية /جوبترول
22.6%	15.22	430	بنك القاهرة عمان
15.4%	9.96	406	البنك الاردني الكويتي
11.7%	8.51	404	بنك الاردن
12.9%	9.86	402	بنك الاستثمار العربي الاردني
10.9%	18.80	285	

الاجمالي	7.7%	11.23	9,739
----------	------	-------	-------

تم الحساب العائد على حقوق المساهمين على أساس صفى الأرباح لفترة ال 12 شهر المنتهية في 30 يونيو 2013 وحرق المساهمين كما في 30 يونيو 2013

الشركات الأكثر ارتفاعاً وانخفاضاً والأكثر نشاطاً خلال جلسة التداول

الشركات الأكثر ارتفاعاً	الإقبال (دينار اردني)	التغير (%)	الكمية المتداولة (سهم)
الكابلات الأردنية الحديثة	0.22	4.8%	780
التجمعات لخدمات التغذية والإسكان	1.03	4.0%	1,601,916
المقايضة للنقل والاستثمار	0.57	3.6%	494,315
حديد الأردن	0.58	3.6%	157,067
مجموعة العصر للاستثمار	2.06	3.5%	187,005

الشركات الأكثر انخفاضاً	الإقبال (دينار اردني)	التغير (%)	الكمية المتداولة (سهم)
كهرباء محافظة اربد	9.02	(5.5%)	20
العالمية للصناعات الكيماوية	0.89	(4.3%)	200
الكهرباء الأردنية	2.63	(2.6%)	4,492
الثقة للاستثمارات الأردنية	0.44	(2.2%)	20
بنك المال الأردني	1.42	(2.1%)	65,933

الشركات الأكثر نشاطاً من حيث الكمية المتداولة	الإقبال (دينار اردني)	التغير (%)	الكمية المتداولة (الف سهم)
مجمع الضليل الصناعي العقاري	1.23	0.8%	1,742
التجمعات لخدمات التغذية والإسكان	1.03	4.0%	1,602
بنك الاردن	2.59	(0.4%)	732
المقايضة للنقل والاستثمار	0.57	3.6%	494
الموارد الصناعية الأردنية	0.35	2.9%	418

المصدر: إدارة بحوث الاستثمار - كامكو

11 مايو 2015

التقرير اليومي لبورصة تونس

عائد القطاعات ومضاعفات التقييم والعائد الجاري

العائد الجاري %	مضاعف السعر للقيمة الدفترية (X)	مضاعف السعر للربحية (x)	التغير منذ بداية الشهر	القيمة الرأسمالية مليون دينار	
2.1%	2.0	21.6	0.6%	17,743	بورصة تونس
2.2%	1.5	15.0	1.0%	6,829	البنوك
0.8%	1.6	19.5	(0.0%)	798	التأمين
3.6%	1.2	12.0	0.4%	513	التاجر
2.5%	2.1	16.1	(1.3%)	1,327	الخدمات المالية
2.5%	2.7	14.8	(0.8%)	1,295	الصناعة
4.5%	2.0	41.7	(4.0%)	668	الكيمياء
1.3%	5.9	28.4	2.7%	3,884	الفلحة والصيد البحري
2.9%	4.5	NM	0.1%	1,552	الخدمات (مواد الاستهلاك)
1.2%	1.1	NM	(0.7%)	877	قطاعات أخرى

العائد الشهري للقطاعات محتسب على أساس التغير في القيمة الرأسمالية، ومن الممكن أن يكون غير متساوي مع التغير في قيمة مؤشرات القطاعات

19	20	25	حركة الاسهم
----	----	----	-------------

بيانات تداول السوق ونسب التدبذب

أداء السوق	التغير اليومي	نسبة التغير اليومي %	الإقبال	الأداء منذ بداية الشهر %	الأداء منذ بداية السنة %
مؤشر بورصة تونس	25.1	0.5%	5,585.19	0.7%	9.7%
القيمة الرأسمالية (مليون دينار)	62	0.4%	17,743	0.6%	9.5%

تذبذب السوق منذ بداية عام:		
2012	2013	2014
7.03%	7.02%	6.90%

مؤشرات التداول	التغير اليومي	نسبة التغير اليومي %	القيمة	المعدل اليومي منذ بداية عام
الكمية المتداولة (الف سهم)	709	(42.5%)	(523.96)	1,030
القيمة المتداولة (الف دينار)	8,026	(36.8%)	(4,663)	6,366
عدد الصفقات	1,518	(29.9%)	(649)	1,871

الشركات الأكثر ارتفاعاً وإنخفاضاً والأكثر نشاطاً منذ بداية عام 2015

الشركات الأكثر ارتفاعاً منذ بداية عام 2015	الإقبال (دينار)	نسبة التغير (%)	الكمية المتداولة (الف سهم)
بنك الإسكان	16.32	6.0%	2,096.0
دورات البورو	24.70	4.5%	873.8
شركة التبريد ومعمل الجعة بتونس	31.95	3.7%	6,082.3
شركة الاستثمار والتنمية الصناعية والسياحية	12.52	3.3%	169.6
الشركة التونسية للبنك	6.81	3.0%	618.9

الشركات الأكثر إنخفاضاً منذ بداية عام 2015	الإقبال (دينار)	نسبة التغير (%)	الكمية المتداولة (الف سهم)
الشركة التونسية للتجهيز	4.77	(2.6%)	0.1
شركة التونسية للمقاولات السلكية واللاسلكية	2.13	(2.0%)	459.0
تأمينات سليم	19.00	(2.0%)	57.0
السكنى	5.00	(1.7%)	156.3
الخطوط التونسية	0.90	(1.4%)	2,581.3

الشركات الأكثر نشاطاً من حيث الكمية المتداولة	الإقبال (دينار)	نسبة التغير (%)	الكمية المتداولة (الف سهم)
الشركة العصرية للخزف	2.96	4.5%	11,990
شركة التبريد ومعمل الجعة بتونس	31.95	(2.0%)	6,082
شركة المواد الصحية (لبلاس)	13.10	6.0%	4,810
الخطوط التونسية	0.90	(0.9%)	2,581
Delice Holding	16.92	(0.9%)	2,443

العائد منذ بداية العام هو عائد كلي محتسب على أساس التغير في سعر السهم وتوزيعات الأرباح خلال السنة.

أداء المؤشر مقابل الكمية



أداء أكبر عشر شركات مدرجة في السوق

العائد على حقوق المساهمين	مضاعف السعر للربحية (X)	القيمة الرأسمالية مليون دينار	الترتيب
22.0%	25.6	2,876	1 شركة التبريد ومعمل الجعة بتونس
12.3%	21.6	1,620	2 البنك التونسي
13.1%	17.7	1,411	3 بنك تونس العربي الدولي
21.3%	13.5	1,112	4 التجاري بنك
24.5%	37.2	929	5 Delice Holding
12.1%	13.7	918	6 بولينا القابضة
17.3%	5.7	609	7 بنك الأمان
3.1%	62.9	514	8 الإتحاد البنكي للتجارة والصناعة
9.8%	9.6	460	9 البنك العربي لتونس
13.4%	31.9	456	10 شركة المواد الصحية (لبلاس)
14.6%	17.63	10,905	الاجمالي

تم احتساب العائد على حقوق المساهمين على أساس صافي الأرباح لفترة الـ 12 شهر المنتهية في 30 يونيو 2013 وحقوق المساهمين كما في 30 يونيو 2013

الشركات الأكثر ارتفاعاً وإنخفاضاً والأكثر نشاطاً خلال جلسة التداول

الشركات الأكثر ارتفاعاً	الإقبال (دينار)	نسبة التغير (%)	الكمية المتداولة (سهم)
الكروستار	5.52	6.0%	49,350
بنك الإسكان	16.32	4.5%	211,343
تللتان	4.80	3.7%	20,949
لشركة الصناعية للأجهزة والآلات الكهربائية	2.18	3.3%	43,650
بنك تونس العربي الدولي	83.00	3.0%	298

الشركات الأكثر إنخفاضاً	الإقبال (دينار)	نسبة التغير (%)	الكمية المتداولة (سهم)
شركة مونوبوري	19.29	(2.6%)	9,892.0
أرليكيد تونس	203.80	(2.0%)	33.0
الشركة التونسية للبنك	6.81	(2.0%)	79,952.0
بولينا القابضة	5.10	(1.7%)	14,020.0
الشركة التونسية للبلور	4.93	(1.4%)	3,100.0

الشركات الأكثر نشاطاً من حيث الكمية المتداولة	الإقبال (دينار)	نسبة التغير (%)	الكمية المتداولة (سهم)
بنك الإسكان	16.32	4.5%	211,343
الشركة التونسية للبنك	6.81	(2.0%)	79,952
الكروستار	5.52	6.0%	49,350
لشركة الصناعية للأجهزة والآلات الكهربائية	2.18	3.3%	43,650
البنك الوطني الفلاحي	10.00	(0.9%)	36,650

المصدر: إدارة بحوث الاستثمار - كامكو

إن "كامكو" هي شركة مرخصة تخضع كليا لرقابة هيئة أسواق المال ("الهيئة") وبشكل جزئي لرقابة بنك الكويت المركزي ("البنك المركزي").

الغرض من هذا التقرير هو توفير المعلومات فقط. لا يُعتبر مضمون هذا التقرير، بأي شكل من الأشكال، استثماراً أو عرضاً للاستثمار أو نصيحة أو إرشاداً قانونياً أو ضريبياً أو من أي نوع آخر، وينبغي بالتالي تجاهله عند النظر في أو اتخاذ أي قرارات استثمارية. لا تأخذ كامكو بعين الاعتبار، عند إعداد هذا التقرير، الأهداف الاستثمارية والوضع المالي والاحتياجات الخاصة لفرد معين. وبناءً على ما تقدم، وقيل أخذ أي قرار بناءً على المعلومات الموجودة ضمن هذا المستند، ينبغي على المستثمرين أن يبادروا إلى تقييم الاستثمارات والاستراتيجيات المشار إليها في هذا التقرير على نحو مستقلّ ويقروا بشأن ملاءمتها على ضوء ظروفهم وأهدافهم المالية الخاصة. يخضع محتوى التقرير لحقوق الملكية الفكرية المحفوظة. كما يُمنع نسخ أو توزيع أو نقل هذا البحث وهذه المعلومات في الكويت أو في أي اختصاص قضائي آخر لأي شخص آخر أو إدراجهم بأي شكل من الأشكال في أي مستند آخر أو مادة أخرى من دون الحصول على موافقتنا الخطية المسبقة.

شهادة المحلل

يفيد كل محلل شارك بإعداد هذا التقرير، وذلك في ما يختص بالقطاع أو الشركات أو الأوراق المالية، بأن (1) الآراء المبينة في هذا التقرير تعكس آراءه الشخصية حول الشركات والأوراق المالية؛ (2) أن تعويضاته المالية لم ولن تكون، معتمدة سواء مباشرة أو غير مباشرة، على التوصيات المحددة أو الآراء المبينة صراحة في هذا التقرير.

تقديرات كامكو

تستند البحوث الاستثمارية في شركة كامكو إلى تحليل الاقتصادات الإقليمية، بالإضافة إلى التحليل المالي للقطاعات والشركات. تعكس بحوث الشركة الخاصة بكامكو عند تقديم التوصيات الخاصة بسعر سهم شركة معينة على رؤيا طويلة المدى (12 شهراً). تأتي مجموعات التصنيفات على الشكل التالي:

أداء متفوق: من المتوقع أن يسجل سعر السهم محل الدراسة عوائد تعادل أو تفوق 10% خلال الأشهر 12 المقبلة.
أداء محايد: من المتوقع أن يسجل سعر السهم محل الدراسة عوائد تتراوح ما بين 10% و+10% في الأشهر 12 المقبلة.
أداء متدن: من المتوقع أن يتراجع سعر السهم محل الدراسة بنسبة تصل إلى -10% في الأشهر 12 المقبلة.

قد يبرز في بعض الأحوال والظروف، تباين عن تلك التقديرات والتصنيفات الضمنية بسعر القيمة العادلة بالاستعانة بالمعايير أعلاه. كما تعتمد كامكو في سياستها على تحديث دراسة القيمة العادلة للشركات التي قامت بدراستها مسبقاً بحيث تعكس أي تغييرات جوهرية قد تؤثر في توقعات المحلل بشأن الشركة. من الممكن لتقلبات سعر السهم أن تسبب في انتقال الأسهم إلى خارج نطاق التصنيف الضمني وفق هدف القيمة العادلة في كامكو. يمكن للمحللين أن لا يعدوا بالضرورة إلى تغيير التصنيفات والتقديرات في حال وقوع حالة مماثلة إلا أنه يتوقع منهم الكشف عن الأسباب الكامنة وراء وجهة نظرهم وأرائهم لعملاء كامكو.

ترفض كامكو صراحة كل بند أو شرط تقترحون إضافته على بيان إخلاء المسؤولية أو يتعارض مع البيان المذكور ولن يكون له أي مفعول. تستند المعلومات المتضمنة في هذا التقرير إلى التداولات الجارية والإحصاءات والمعلومات العامة الأخرى التي نعتقد بأنها موثوقة. إننا لا نعلن أو نضمن بأن هذه المعلومات صحيحة أو دقيقة أو تامة وبالتالي لا ينبغي التعويل عليها. لا نلزم كامكو بتحديث أو تغيير أو تعديل هذا التقرير أو بلاغ أي مستلم في حال طاول تغيير ما أي رأي أو توقع أو تقدير مبين فيه أو بات بالتالي غير دقيق. إن نشر هذا التقرير هو لأغراض إعلامية بحتة لا تمت بصلة لأي عرض استثماري أو تجاري. لا ينشأ عن المعلومات الواردة في التقارير المنشورة أي التزام قانوني أو اتفاقية ملزمة، بما في ذلك على سبيل المثال لا الحصر، أي التزام بتحديث معلومات مماثلة. إنكم تحملون مسؤولية إجراء أبحاثكم الخاصة وتحليل المعلومات المتضمنة أو المشار إليها في هذا التقرير وتقييم مميزات ومخاطر المتعلقة بالأوراق المالية موضوع التقرير أو أي مستند آخر. وعلاوة على ذلك، من الممكن أن تخضع بيانات/معلومات محددة للبنود والشروط المنصوص عليها في اتفاقيات أخرى تشكل كامكو طرفاً فيها.

لا يجب تفسير أي عبارة وإرادة في هذا التقرير على أنه طلب أو عرض أو توصية بشراء أو التصرف في أي استثمار أو بالالتزام بأي معاملة أو بتقديم أي نصيحة أو خدمة استثمارية. أن هذا التقرير موجه إلى العملاء المحترفين وليس لعملاء البيع بالتجزئة ضمن مفهوم قواعد هيئة السوق المالية. لا ينبغي على الآخرين ممن يستلمون هذا التقرير التعويل عليه أو التصرف وفق مضمونه. يتوجب على كل كيان أو فرد يصبح بحوزته هذا التقرير أن يطلع على مضمونه ويحترم التقييدات الواردة فيه وأن يمتنع عن التعويل عليه أو التصرف وفق مضمونه حيث يُعد من غير القانوني تقديم عرض أو دعوة أو توصية لشخص ما من دون التقيد بأي ترخيص أو تسجيل أو متطلبات قانونية.

تحذيرات من المخاطر

تتخذ الأسعار أو التخمينات أو التوقعات صفة دلالية بحتة ولا تهدف بالتالي إلى توقع النتائج الفعلية بحيث قد تختلف بشكل ملحوظ عن الأسعار أو التخمينات أو التوقعات المبينة في هذا التقرير. قد ترتفع قيمة الاستثمار أو تتدنى، وقد تشهد قيمة الاستثمار كما الإيرادات المحقق منه تقلبات من يوم لآخر نتيجة التغييرات التي تطاول الأسواق الاقتصادية ذات الصلة (بما في ذلك، على سبيل المثال لا الحصر، التغييرات الممكنة وغير الممكنة توقعها في أسعار الفائدة، وأسعار الصرف الأجنبي، وأسعار التأخير وأسعار الدفع المسبق والظروف السياسية أو المالية، الخ...).

لا يدل الأداء الماضي على النتائج المستقبلية. تعد كافة الآراء أو التقديرات أو التخمينات (أسعار الأسهم محل البحث والتقديرات بشكل خاص) غير دقيقة بالأساس وتخضع للرأي والتقدير. إنها عبارة عن آراء وليس حقائق تستند إلى توقعات وتقديرات راهنة وتعول على الاعتقادات والفرضيات. قد تختلف المحصلات والعوائد الفعلية اختلافاً جوهرياً عن المحصلات والعوائد المصرح عنها أو المتوقعة وليس هناك أي ضمانات للأداء المستقبلي. تنشأ عن صفقات معينة، بما فيها الصفقات المشتملة على السلع والخيارات والمشتقات الأخرى، مخاطر هامة لا تناسب بالتالي جميع المستثمرين. لا يعترزم هذا التقرير على رصد أو عرض كافة المخاطر (المباشرة أو غير المباشرة) التي ترتبط بالاستثمارات أو الاستراتيجيات المشار إليها في هذا التقرير.

تضارب المصالح

تقدم كامكو والشركات التابعة خدمات مصرفية استثمارية كاملة وقد يتخذ مدراء ومسؤولين وموظفين فيها، مواقف تتعارض مع الآراء المبينة في هذا التقرير. يمكن لموظفي البيع وموظفي التداول وغيرهم من المختصين في كامكو تزويد عملائنا ومكاتب التداول بتعليقات شفوية أو خطية حول السوق أو باستراتيجيات للتداول تعكس آراء متعارضة مع الآراء المبينة صراحة في هذا التقرير. يمكن لإدارة الأصول ومكاتب التداول خاصتنا ولأعمالنا الاستثمارية اتخاذ قرارات استثمارية لا تتناغم والتوصيات أو الآراء المبينة صراحة في هذا التقرير. يجوز لكامكو أن تقيم أو تسعى لإقامة علاقات على مستوى خدمات الاستثمار المصرفية أو علاقات عمل أخرى تحصل في مقابلها على تعويض من الشركات موضوع هذا التقرير. لم تتم مراجعة الحقائق والآراء المبينة في هذا التقرير من قبل المختصين في مجالات عمل أخرى في كامكو، بما في ذلك طاقم الخدمات المصرفية الاستثمارية، ويمكن ألا تجسّد معلومات يكون هؤلاء المختصين على علم بها. يمتلك بنك الخليج المتحد- البحرين غالبية أسهم كامكو ويمكن أن ينشأ عن هذه الملكية أو أن تشهد على تضارب مصالح.

إخلاء المسؤولية القانونية والضميمة

لا تقدم كامكو إعلانات أو ضمانات صريحة أو ضمنية. وإننا، وفي الحدود الكاملة التي يسمح بها القانون المنطبق، نخلي بموجبه صراحةً مسؤوليتنا عن أي وكافة الإعلانات والضمائم الصريحة والضمنية، أيًا كان نوعها، بما في ذلك على سبيل المثال لا الحصر، كل ضمانات تتعلق بدقة المعلومات أو ملاءمتها للوقت أو ملاءمتها لغرض معين وأو كل ضمانات تتعلق بعدم المخالفة. لا نقلل كامكو تحمل أي مسؤولية قانونية في كافة الأحوال، بما في ذلك (على سبيل المثال لا الحصر) تعويلكم على المعلومات المتضمنة في هذا التقرير، وأي إغفال عن أي أضرار أو خسائر أيًا كان نوعها، بما في ذلك (على سبيل المثال لا الحصر) أضرار مباشرة، غير مباشرة، عرضية، خاصة أو تبعية، أو مصاريف أو خسائر تنشأ عن أو ترتبط بالاستناد على هذا التقرير أو بعدم التمكن من الاستناد عليه، أو ترتبط بأي خطأ أو إغفال أو عيب أو فيروس الحاسوب أو تعطّل النظام، أو خسارة ربح أو شهرة أو سمعة، حتى وإن تم الإبلاغ صراحة عن احتمال التعرض لخسائر أو أضرار مماثلة، بحيث تنشأ عن أو ترتبط بالاستناد على هذا التقرير. لا نستثنى واجباتنا أو مسؤولياتنا المنصوص عليها بموجب القوانين المطبقة والملائمة.



شركة كامكو للاستثمار ش.م.ك (عامية)
برج الشهيد، شارع خالد بن الوليد، منطقة شرق
ص.ب. 28873 الصفاة 13149 دولة الكويت
هاتف : +965) 1852626 فاكس: +965) 22492395
البريد الإلكتروني: Kamcoird@kamconline.com
الصفحة الإلكترونية : <http://www.kamconline.com>