

10 مايو 2015

التقرير اليومي لأسواق الشرق الأوسط وشمال أفريقيا

الاداء في عام 2014 (%)	الاداء منذ بداية عام 2015 (%)	التغيير اليومي (%)	إغلاق المؤشر	المؤشر	بلد
دول الشرق الأوسط وشمال إفريقيا					
(13.4%)	(2.1%)	(0.30%)	6,396.96	▼	مؤشر السوق السعودي
(3.1%)	(1.7%)	(0.49%)	431.45	▼	مؤشر السوق الوزني
(1.9%)	(1.2%)	(0.34%)	2,722.19	▼	مؤشر كامكو الوزني
(2.4%)	16.6%	(0.65%)	9,717.90	▼	مؤشر تداول العام
12.0%	8.7%	(0.27%)	4,103.49	▼	المؤشر العام لسوق دبي المالي
5.6%	0.6%	(0.24%)	4,554.88	▼	مؤشر أبوظبي العام
18.4%	(0.0%)	(0.42%)	12,282.17	▼	مؤشر بورصة قطر (20)
14.2%	(2.5%)	(0.05%)	1,390.26	▼	مؤشر البحرين العام
(7.2%)	(0.4%)	(0.55%)	6,317.66	▼	المؤشر العام 30 لسوق مسقط
31.6%	(2.1%)	(0.16%)	8,742.42	▼	مؤشر EGX 30
4.8%	(1.9%)	0.05%	2,125.25	▲	المؤشر العام لبورصة عمان
3.5%	2.9%	(0.23%)	1,124.02	▼	مؤشر كامكو بيروت الوزني
16.2%	9.7%	0.45%	5,585.19	▲	مؤشر بورصة تونس
5.6%	2.7%	0.22%	9,880.33	▲	مؤشر بورصة تونس
1.7%	(5.0%)	0.21%	1,207.88	▲	مؤشر ملازي

في هذا التقرير...
 2 الكويت
 3 السعودي
 4 دبي
 5 أبوظبي
 6 قطر
 7 البحرين
 8 عمان
 9 مصر
 10الأردن
 11 تونس

الأسواق الناشئة					
52.9%	30.0%	2.28%	4,205.92	▲	مؤشر SSE المركب
(45.2%)	34.0%	(0.11%)	1,059.52	▼	الروسي RTS INDEX (\$)
29.9%	(1.4%)	1.90%	27,105.39	▲	مؤشر SENSEX
(2.9%)	14.3%	0.40%	57,149.33	▲	مؤشر BOVESPA Stock
1.0%	4.6%	0.80%	45,125.95	▲	مؤشر البورصة BOLSA
(4.8%)	8.9%	(0.26%)	2,085.52	▼	مؤشر KOSPI
8.1%	4.1%	(0.12%)	9,692.00	▼	مؤشر TAIEX

الأسواق العالمية					
2.9%	5.0%	1.44%	1,794.70	▲	مؤشر MSCI العالمي
(2.5%)	9.6%	0.53%	151.16	▲	لبلدان آسيا والمحيط الهادئ MSCI
4.4%	16.8%	2.87%	400.16	▲	DJ Stoxx 600
4.0%	16.2%	2.83%	1,590.75	▲	FTSEurofirst 300
(4.6%)	8.2%	0.98%	1,034.94	▲	مؤشر الأسواق الناشئة MSCI
11.4%	2.8%	1.35%	2,116.10	▲	S&P 500
7.5%	2.1%	1.49%	18,191.11	▲	DJIA
13.4%	5.6%	1.17%	5,003.55	▲	NASDAQ Composite
(2.7%)	7.3%	2.32%	7,046.82	▲	FTSE 100
2.7%	19.4%	2.65%	11,709.73	▲	DAX
7.1%	11.1%	0.45%	19,379.19	▲	NIKKEI 225
1.3%	16.8%	1.05%	27,577.34	▲	HANG SENG INDEX

السلع					
(49.6%)	23.0%	(1.51%)	63.98	▼	أوبك الخام
(45.6%)	6.8%	(0.23%)	65.39	▼	برنت
(51.7%)	16.8%	(4.13%)	61.50	▼	الكويت
(33.8%)	(2.5%)	5.34%	2.88	▲	غاز طبيعي NYMEX (USD/MMBtu) الغاز الطبيعي
(1.4%)	0.0%	0.51%	1,188.25	▲	الذهب سبوت Oz/\$

للمزيد من المعلومات الرجاء الاتصال بإدارة بحوث الاستثمار عبر موقع الشركة على الإنترنت:
<http://www.kamconline.com>

أو عبر البريد الإلكتروني
kamcoird@kamconline.com

أو على 1852626 (965)، فاكس 22492395 (965).
 شركة كامكو للاستثمار - ش.م.ك (عامه)

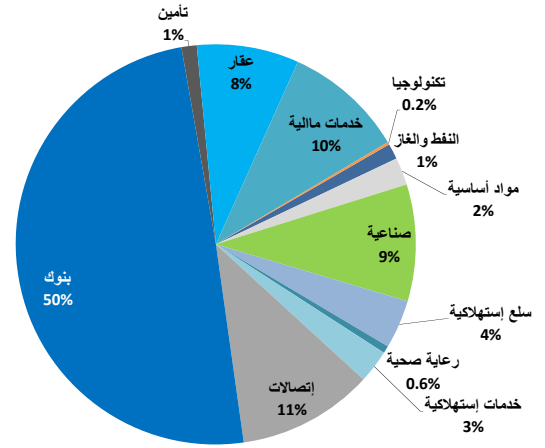
10 مايو 2015

التقرير اليومي لسوق الكويت للأوراق المالية

القيمة السوقية لقطاعات السوق والعائد منذ بداية الشهر والسنة

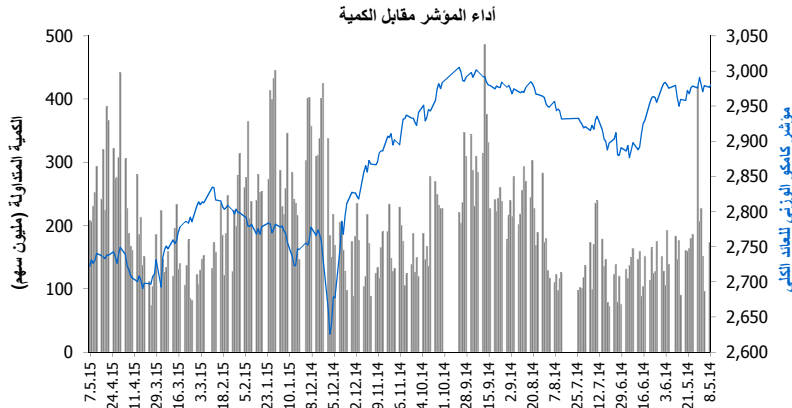
القيمة السوقية مليون دك	التغير اليومي	التغير منذ بداية الشهر	التغير منذ بداية السنة
سوق الكويت للأوراق المالية	▼ (0.5%)	(0.8%)	(1.8%)
النفط والغاز	▼ (0.2%)	(1.4%)	(4.8%)
مواد أساسية	= 0.0%	2.3%	(1.0%)
صناعية	▼ (0.9%)	(0.2%)	0.8%
سلع استهلاكية	▼ (0.6%)	(0.6%)	(5.7%)
رعاية صحية	= 0.0%	0.8%	(4.9%)
خدمات استهلاكية	▼ (0.8%)	(0.9%)	(0.1%)
إتصالات	▼ (0.7%)	(2.3%)	(4.2%)
بنوك	▼ (0.4%)	(0.9%)	(1.0%)
تأمين	▼ (0.1%)	1.4%	(1.0%)
عقار	▼ (0.0%)	0.3%	0.6%
خدمات مالية	▼ (0.7%)	(1.3%)	(5.5%)
تكنولوجيا	▼ (2.3%)	(2.1%)	(5.5%)

توزيع القيمة السوقية على القطاعات



اداء ابر عشر شركات كويتية مدرجة في السوق

القيمة السوقية مليون دك.	مضاعف السعر للربحية (X)	العائد على حقوق المساهمين
1	16.17	10.4%
2	25.24	7.2%
3	10.45	12.0%
4	9.99	13.9%
5	20.40	14.3%
6	20.46	8.9%
7	17.93	5.7%
8	14.60	9.3%
9	19.10	14.4%
10	31.78	9.5%
الاجمالي	16.34	10.1%



حركة الاسهم	109	52	30
بيانات تداول السوق ونسب التدبذب			
اداء السوق	التغير السنوي (%)	التغير الشهري (%)	التغير اليومي (نقطة)
مؤشر كامكو الوزني	(1.2%)	(0.6%)	(9.20)
مؤشر السوق السعري	(2.1%)	0.3%	(19.22)
مؤشر السوق الوزني	(1.7%)	(0.8%)	(2.13)
مؤشر الكويت 15	(1.6%)	(1.5%)	(5.96)
القيمة الرأسمالية (مليون دك)	(1.8%)	(0.8%)	(146.28)

المعدل اليومي	منذ بداية عام	منذ بداية الشهر	التغير اليومي	القيمة
مؤشرات التداول	2014	2015	(%)	208.0
القيمة (مليون دك)	263.2	220.7	0.7%	1.5
عدد الصفقات	30.4	21.1	16.9%	2.4
	5,523	5,039	5.5%	239.0

نسبة التدبذب منذ يناير	2010	2011	2012	2013	2014
مؤشر كامكو الوزني للعائد الكلي	7.7%	7.0%	6.0%	6.2%	6.9%
مؤشر السوق السعري	9.7%	9.8%	10.1%	10.9%	10.0%
مؤشر السوق الوزني	10.7%	10.0%	8.7%	9.1%	10.2%

الشركات الأكثر صعوداً وإنخفاضاً وأكثر نشاطاً

الشركات الأكثر صعوداً (%)	الإقفال (د.ك.)	التغير (د.ك.)	التغير (%)
شركة المدار للتمويل والاستثمار	0.021	0.002	7.9%
شركة الامتيازات الخليجية القابضة	0.086	0.005	6.2%
شركة نقل وتجارة المواشي	0.110	0.006	5.8%
شركة اركان الكويت العقارية	0.126	0.006	5.0%
هيومن سوفت القابضة	0.740	0.030	4.2%

الشركات الأكثر إنخفاضاً (%)	الإقفال (د.ك.)	التغير (د.ك.)	التغير (%)
الشركة الكويتية العقارية القابضة	0.028	(0.002)	(6.7%)
شركة أسمنت الكويت	0.355	(0.025)	(6.6%)
شركة المشاريع المتعددة للخدمات الجوية	0.720	(0.050)	(6.5%)
شركة المعادن والصناعات التحويلية	0.078	(0.005)	(6.0%)
شركة الأنظمة الآلية	0.480	(0.030)	(5.9%)

الشركات الأكثر نشاطاً	الإقفال (د.ك.)	التغير (د.ك.)	الكمية المتداولة (سهم)
بيت التمويل الخليجي	0.067	0.002	29,259,252
شركة المدينة للتمويل والاستثمار	0.046	(0.003)	18,311,143
شركة مجموعة المستثمرين القابضة	0.036	(0.001)	14,730,743
شركة مدينة الاعمال الكويتية العقارية	0.043	(0.002)	13,396,234
الشركة الوطنية للميادين	0.032	(0.001)	11,564,355

10 مايو 2015

التقرير اليومي لسوق الاسهم السعودي (تداول)

عائد القطاعات ومضاعفات التقييم والعائد الجاري

العائد الجاري %	مضاعف السعر للقيمة القفريية (X)	مضاعف السعر للربحية (X)	التغير منذ بداية الشهر	القيمة الرأسمالية مليون رس	القطاع
2.8%	2.1	19.0	(1.3%)	2,136,219	مؤشر تداول العام
1.7%	2.1	14.6	(0.9%)	603,381	المصارف والخدمات المالية
4.5%	1.6	15.0	(1.7%)	516,578	الصناعات البترولية والكيمياوية
5.9%	3.0	15.0	(0.3%)	92,894	الاسمنت
1.5%	6.7	34.4	(1.6%)	94,621	التجزئة
3.7%	1.4	22.1	(3.4%)	82,990	الطاقة والمرافق الخدمية
1.8%	4.4	26.5	(0.8%)	131,430	الزراعة والصناعات الغذائية
4.8%	2.0	20.7	(1.7%)	171,674	الاتصالات وتقنية المعلومات
0.1%	2.5	60.0	(4.3%)	51,339	التأمين
2.4%	2.1	72.6	(1.2%)	82,817	شركات الاستثمار المتعدد
1.2%	1.8	27.6	2.0%	83,386	الاستثمار الصناعي
2.2%	2.6	45.5	(0.1%)	29,752	التشييد والبناء
0.6%	2.6	49.2	(2.1%)	138,580	التطوير العقاري
2.0%	2.1	26.7	(1.9%)	22,691	النقل
0.0%	1.7	NM	(1.9%)	4,203	الإعلام والنشر
2.5%	5.5	20.9	(3.1%)	29,884	الترفيه والسياحة

العائد الشهري للقطاعات محتسب على أساس التغير في القيمة الرأسمالية ، ومن الممكن أن يكون غير متساوي مع التغير في قيمة مؤشرات القطاعات

بيانات تداول السوق ونسب التذبذب

الأداء منذ بداية السنة %	التغير اليومي %	التغير اليومي	الإقبال	أداء السوق
16.6%	(1.2%)	(63.79)	9717.90	مؤشر تداول العام
17.6%	(1.3%)	(15,631)	2,136,219	القيمة الرأسمالية (مليون رس)

2010	2011	2012	2013	2014	تذبذب السوق منذ بداية عام:
16.7%	16.9%	16.0%	17.1%	20.6%	مؤشر تداول العام

المعدل اليومي منذ بداية عام	التغير اليومي %	التغير اليومي	القيمة	مؤشرات التداول
2014	2015	(6.2%)	(18)	الكمية المتداولة (مليون سهم)
292	349	3.7%	281	القيمة المتداولة (مليون رس)
8,332	9,021	37.9%	45,073	عدد الصفقات

حركة الاسهم	9	124	35
-------------	---	-----	----

الشركات الأكثر ارتفاعاً وإنخفاضاً ونشاطاً منذ بداية عام 2015

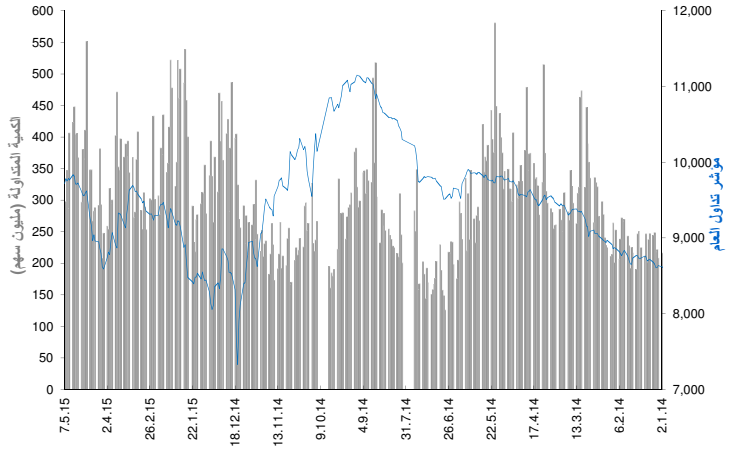
الشركات الأكثر ارتفاعاً منذ بداية عام 2015	الإقبال (رس)	التغير (%)	القيمة المتداولة (مليون رس)	الكمية المتداولة (الف سهم)
شركة التأمين العربية التعاونية	15.50	88.4%	1,609	92,524
المجموعة المتحدة للتأمين التعاوني	37.30	83.3%	3,686	125,724
الشركة السعودية للنقل والاستثمار	61.25	81.8%	6,440	140,702
شركة مدينة المعرفة الاقتصادية	29.80	76.9%	16,883	659,767
شركة التعاونية للتأمين	87.75	75.5%	5,923	77,276

الشركات الأكثر إنخفاضاً منذ بداية عام 2015	الإقبال (رس)	التغير (%)	القيمة المتداولة (مليون رس)	الكمية المتداولة (الف سهم)
شركة سوليدريتي السعودية للتكافل	15.95	(27.2%)	10,349	540,266
شركة الخليج للتدريب والتعليم	16.05	(20.9%)	5,961	291,976
شركة الجزيرة تكافل تعاوني	53.25	(18.1%)	1,417	22,379
شركة اتحاد اتصالات	54.00	(16.9%)	4,842	83,483
شركة الخطوط السعودية للتأمين	36.80	(16.7%)	32,361	814,172

الشركات الأكثر نشاطاً من حيث الكمية المتداولة	الإقبال (رس)	التغير (%)	القيمة المتداولة (مليون رس)	الكمية المتداولة (الف سهم)
شركة دار الأركان للتطوير العقاري	9.60	17.8%	50,350	5,343,638
مصرف الإنماء	24.20	19.2%	71,942	3,193,564
كيان السعودية	12.25	11.9%	20,832	1,675,335
شركة الاتصالات المتنقلة السعودية	11.60	(2.8%)	13,856	1,574,774
شركة التعدين العربية السعودية	44.90	47.2%	38,862	993,678

العائد منذ بداية العام هو عائد كلي محتسب على أساس التغير في سعر السهم وتوزيعات الأرباح خلال السنة.

أداء المؤشر مقابل الكمية



أداء أكبر عشر شركات مدرجة في السوق

القيمة الرأسمالية مليون رس	مضاعف السعر للربحية (X)	العائد على حقوق المساهمين	الترتيب	الشركة
319,560	13.6	11.0%	1	السعودية للصناعات الأساسية
138,460	16.0	18.4%	2	البنك الأهلي التجاري
135,300	12.3	18.1%	3	شركة الاتصالات السعودية
102,294	15.0	16.3%	4	مصرف الراجحي
80,624	22.3	6.1%	5	الشركة السعودية للكهرباء
75,007	NM	2.7%	6	شركة المملكة القابضة
71,861	NM	NM	7	شركة جبل عمر للتطوير
60,140	12.0	12.9%	8	مجموعة سامبا المالية
54,600	12.8	16.4%	9	البنك السعودي البريطاني
54,468	32.5	14.4%	10	شركة المراعي

الاجمالي	1,092,314	16.72	12.1%
----------	-----------	-------	-------

تم احتساب العائد على حقوق المساهمين على أساس صافي الأرباح للسنة المالية 2014 وحقوق المساهمين كما في 31 ديسمبر 2014

الشركات الأكثر ارتفاعاً وإنخفاضاً ونشاطاً خلال جلسة التداول

الشركات الأكثر ارتفاعاً	الإقبال (رس)	التغير (%)	القيمة المتداولة (مليون رس)
شركة الشرق الأوسط لصناعة وإنتاج الورق	48.10	9.8%	1,205,261
شركة بوبا العربية للتأمين التعاوني	215.25	4.0%	37,344
الشركة السعودية للخدمات الصناعية	19.10	3.7%	136,487
الشركة السعودية لمنتجات الألبان والأغذية	137.25	2.1%	13,568
شركة الإنماء طوكيو مارين	53.00	1.6%	9,582

الشركات الأكثر إنخفاضاً	الإقبال (رس)	التغير (%)	القيمة المتداولة (مليون رس)
المجموعة السعودية للأبحاث والتسويق	11.40	(3.8%)	51,860
شركة متلايف وايه أي جي والبنك العربي للتأمين	18.80	(3.5%)	9,003
الشركة السعودية للصادرات الصناعية	58.00	(3.1%)	25,566
شركة البحر الأحمر لخدمات الإسكان	53.75	(2.9%)	32,720
شركة الكابلات السعودية	43.40	(2.9%)	20,596

الشركات الأكثر نشاطاً من حيث الكمية المتداولة	الإقبال (رس)	التغير (%)	القيمة المتداولة (الف سهم)
شركة دار الأركان للتطوير العقاري	9.60	0.1%	34,613
شركة الشرق الأوسط لصناعة وإنتاج الورق	48.10	9.8%	25,306
مصرف الإنماء	24.20	(0.4%)	21,124
شركة اتحاد عذيب للتصالات	7.50	0.8%	12,918
إعمار المدينة الاقتصادية	16.30	0.1%	12,906

المصدر: إدارة بحوث الاستثمار - كامكو

10 مايو 2015

التقرير اليومي لسوق أبو ظبي للأوراق المالية

عائد القطاعات ومضاعفات التقييم

العائد الجاري %	مضاعف السعر للقيمة النقدية (X)	مضاعف السعر للربحية (x)	التغير منذ بداية الشهر	القيمة الرأسمالية مليون درهم	القطاع
4.4%	1.4	8.3	(1.4%)	443,674	سوق أبو ظبي للأوراق المالية
4.0%	1.5	10.4	(1.4%)	240,026	البنوك
3.8%	1.1	0.3	(4.5%)	4,969	الاستثمار والخدمات المالية
3.3%	1.0	13.0	(5.3%)	24,242	العقار
8.4%	0.5	NM	(6.5%)	7,452	الطاقة
1.0%	1.9	68.0	(3.1%)	5,778	السلع الاستهلاكية
3.7%	0.8	16.9	(4.3%)	12,517	الصناعة
4.3%	1.0	NM	(0.4%)	9,128	التأمين
5.5%	1.9	11.6	0.0%	129,753	الاتصالات
3.8%	0.6	15.2	(1.9%)	9,811	الخدمات

العائد الشهري للقطاعات محتسب على أساس التغير في القيمة الرأسمالية ، ومن الممكن أن يكون غير متساوي مع التغير في قيمة مؤشرات القطاعات

حركة الاسهم 42 = 15 8

بيانات تداول السوق ونسب التدبذب

أداء السوق	التغير اليومي %	التغير اليومي %	الأداء منذ بداية السنة %	الإقبال	مؤشر أبو ظبي العام
	(0.24%)	(11.12)	(1.98%)	4,554.88	مؤشر أبو ظبي العام
	(0.29%)	(1,295)	(1.4%)	443,674	القيمة الرأسمالية (مليون درهم)

تذبذب السوق منذ بداية عام:				
2010	2011	2012	2013	2014
12.1%	12.7%	13.5%	15.9%	20.4%

مؤشرات التداول	التغير اليومي %	التغير اليومي %	المعدل اليومي منذ بداية عام	القيمة
الكمية المتداولة (مليون سهم)	(48.3%)	(113.56)	118	121
القيمة المتداولة (مليون درهم)	(15.0%)	(46)	248	263
عدد الصفقات	(27.2%)	(732)	1,951	1,961

الشركات الأكثر ارتفاعاً وإنخفاضاً والأكثر نشاطاً منذ بداية عام 2015

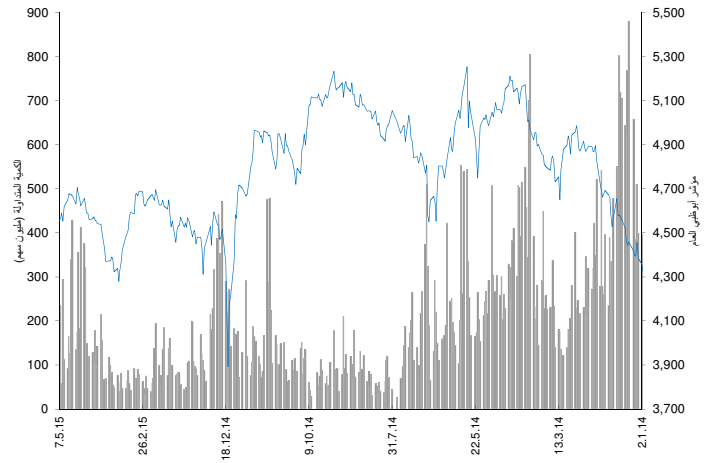
الشركات الأكثر ارتفاعاً منذ بداية عام 2015	الإقبال (درهم)	التغير (%)	القيمة المتداولة (الف درهم)	الكمية المتداولة (الف سهم)	التغير (%)
شركة اشراق العقارية	0.88	4.7%	3,856,972	4,376,304	22.2%
مجموعة الاغذية	7.40	3.7%	163,744	23,515	19.4%
المؤسسة الوطنية للسياحة والفنادق	5.21	0.9%	2,523	414	17.9%
الشركة السودانية للاتصالات	0.79	0.9%	36,748	49,078	14.5%
الشركة العالمية القابضة لزراعة الأسماك	6.85	0.6%	1,002	165	14.4%

الشركات الأكثر إنخفاضاً منذ بداية عام 2015	الإقبال (درهم)	التغير (%)	القيمة المتداولة (الف درهم)	الكمية المتداولة (الف سهم)	التغير (%)
شركة الظفرة للتأمين	4.80	(9.9%)	350.7	60.8	(37.7%)
شركة أبو ظبي الوطنية للفنادق	2.50	(6.2%)	2,021	745	(37.5%)
اتصالات قطر	95.50	(4.3%)	2,231	18	(33.4%)
شركة وطنية للتكافل	0.70	(4.3%)	1,688	2,207	(32.7%)
بنك أبو ظبي الوطني	11.15	(4.0%)	611,095	48,935.8	(20.4%)

الشركات الأكثر نشاطاً من حيث الكمية المتداولة	الإقبال (درهم)	التغير (%)	القيمة المتداولة (الف درهم)	الكمية المتداولة (الف سهم)	التغير (%)
شركة اشراق العقارية	0.88	(4.3%)	3,856,972	4,376,304	22.2%
شركة الدار العقارية	2.65	(4.3%)	4,939,261	1,897,525	0.0%
رأس الخيمة العقارية	0.68	(0.7%)	882,172	1,194,906	(8.1%)
دانة غاز	0.45	0.3%	547,067	1,157,707	(10.0%)
الواحة كابيتال	2.48	0.0%	1,339,146	464,376	(12.1%)

العائد منذ بداية العام هو عائد كلي محتسب على أساس التغير في سعر السهم وتوزيعات الأرباح خلال السنة.

أداء المؤشر مقابل الكمية



أداء أكبر عشر شركات مدرجة في السوق

العائد على حقوق المساهمين	مضاعف السعر للربحية (X)	القيمة الرأسمالية (مليون درهم)	الترتيب	الشركة
21.0%	11.1	98,273	1	مؤسسة الامارات للاتصالات
16.6%	12.0	67,725	2	بنك الخليج الاول
14.7%	9.5	52,808	3	بنك أبو ظبي الوطني
15.3%	9.9	40,120	4	بنك أبو ظبي التجاري
12.4%	9.3	20,836	5	شركة الدار العقارية
11.9%	8.9	17,884	6	بنك الاتحاد الوطني
12.8%	8.6	15,091	7	مصرف أبو ظبي الاسلامي
20.4%	9.1	13,242	8	بنك رأس الخيمة الوطني
20.8%	11.4	6,875	9	البنك العربي المتحد
15.0%	11.7	5,929	10	بنك الفجيرة الوطني

العائد على حقوق المساهمين	مضاعف السعر للربحية (X)	القيمة الرأسمالية (مليون درهم)	الاجمالي
16.1%	10.35	338,784	

تم احتساب العائد على حقوق المساهمين على أساس صافي الأرباح للفترة المالية 2014 وحقوق المساهمين كما في 31 ديسمبر 2014

الشركات الأكثر ارتفاعاً وإنخفاضاً والأكثر نشاطاً خلال جلسة التداول

الشركات الأكثر ارتفاعاً	الإقبال (درهم)	التغير (%)	القيمة المتداولة (درهم)
مصرف الشارقة الاسلامي	1.78	4.7%	45,677
شركة ابو ظبي لبناء السفن	1.66	3.7%	205
شركة الشارقة للاسمنت والتنمية الصناعية	1.08	0.9%	2,916
سيراميك رأس الخيمة	3.30	0.9%	330,000
مصرف أبو ظبي الاسلامي	5.03	0.6%	17,970,416

الشركات الأكثر إنخفاضاً	الإقبال (درهم)	التغير (%)	القيمة المتداولة (درهم)
المؤسسة الوطنية للسياحة والفنادق	5.21	(9.9%)	13,588
شركة اسمنت الخليج	1.06	(6.2%)	2
شركة اشراق العقارية	0.88	(4.3%)	34,548,492
دانة غاز	0.45	(4.3%)	10,907,872
شركة أبو ظبي الوطنية للطاقة	0.72	(4.0%)	530,731

الشركات الأكثر نشاطاً من حيث الكمية المتداولة	الإقبال (درهم)	التغير (%)	القيمة المتداولة (الف سهم)
شركة اشراق العقارية	0.88	(4.3%)	38,498
دانة غاز	0.45	(4.3%)	24,218
شركة الدار العقارية	2.65	(0.7%)	22,595
بنك أبو ظبي التجاري	7.17	0.3%	7,271
شركة الاتحاد للتأمين	1.12	0.0%	7,128

المصدر: إدارة بحوث الاستثمار - كامكو

10 مايو 2015

التقرير اليومي لسوق دبي المالي

عائد القطاعات ومضاعفات التقييم والعائد الجاري

العائد الجاري %	مضاعف السعر للقيمة التقديرية (X)	مضاعف السعر للربحية (x)	التغير منذ بداية الشهر	القيمة الرأسمالية مليون درهم	
1.9%	1.5	12.9	(2.0%)	378,261	سوق دبي المالي
2.4%	1.3	10.9	(0.6%)	133,095	البنوك
0.6%	1.2	NM	(1.4%)	9,331	السلع الاستهلاكية
2.0%	1.4	16.9	(4.2%)	32,681	الاستثمار والخدمات المالية
2.2%	0.6	7.1	(0.5%)	6,079	التأمين
1.8%	0.6	21.8	9.6%	5,058	الصناعة
0.7%	2.0	NM	(3.8%)	138,242	العقارات والإنشاءات الهندسية
6.0%	2.8	11.7	0.8%	23,793	الاتصالات
3.3%	1.4	17.6	(1.6%)	26,831	النقل
1.0%	0.6	2.8	1.2%	3,150	الخدمات

تم احتساب العائد على حقوق المساهمين على أساس صفى الأرباح لـ 12 شهر المنتهية في 31 مارس 2014 وحقوق المساهمين كما في 31 مارس 2014

حركة الاسهم

29 = 23 8

بيانات تداول السوق ونسب التدبذب

أداء السوق	التغير اليومي %	التغير اليومي %	الأداء منذ بداية الشهر %	السنة %	الإقفال	المؤشر العام لسوق دبي المالي
	(0.3%)	(0.3%)	(3.0%)	8.7%	4,103.49	المؤشر العام لسوق دبي المالي
	(0.4%)	(0.4%)	(2.0%)	12.9%	378,261	القيمة الرأسمالية (مليون درهم)

تذبذب السوق				
منذ بداية عام:				
2010	2011	2012	2013	2014
24.6%	25.3%	27.1%	30.4%	35.4%

مؤشرات التداول				
المعدل اليومي منذ بداية عام	التغيير اليومي %	التغيير اليومي	القيمة	الكمية المتداولة (مليون سهم)
2014	2015			
886	495	(9.7%)	(70)	656
1,871	749	(18.3%)	(190)	851
10,709	7,333	(19.3%)	(1,822)	7,595

الشركات الأكثر ارتفاعاً وإنخفاضاً والأكثر نشاطاً منذ بداية عام 2015

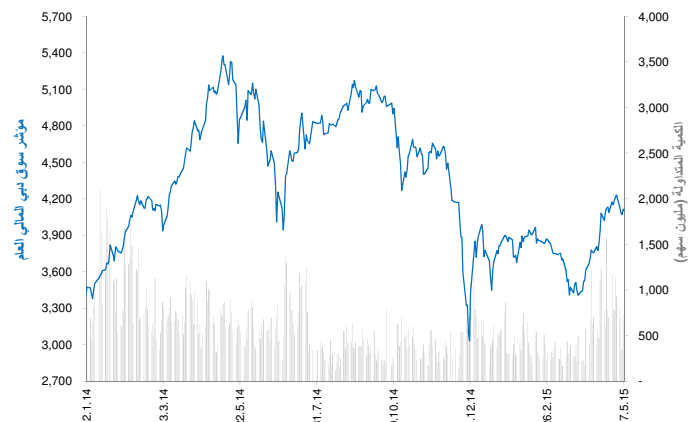
الشركات الأكثر ارتفاعاً منذ بداية عام 2015	الإقفال (درهم)	التغير (%)	القيمة المتداولة (الف درهم)	الكمية المتداولة (الف سهم)
شركة تكافل الإمارات - تأمين	1.880	14.8%	160,398	128,636
شركة المدينة للتمويل والاستثمار	0.555	14.8%	137,895	277,568
دبي للاستثمار	3.120	1.3%	5,207,803	2,011,785
مصرف السلام - البحرين	1.310	0.8%	844,439	653,998
شركة غلفا للمياه المعدنية والصناعات التحويلية	3.450	0.7%	103	34

الشركات الأكثر انخفاضاً منذ بداية عام 2015	الإقفال (درهم)	التغير (%)	القيمة المتداولة (الف درهم)	الكمية المتداولة (الف سهم)
الاستثمارات المالية الدولية	0.469	(4.3%)	2,339	4,604
الشركة الوطنية للتأمينات العامة	3.310	(3.8%)	74	21
مصرف عجمان	2.310	(3.4%)	194,235	81,491
ارابتك القابضة ش.م.ع.	2.620	(3.3%)	9,833,936	3,381,149
دبي الوطنية للتأمين وإعادة التأمين	3.200	(3.3%)	3,059	970

الشركات الأكثر نشاطاً من حيث الكمية المتداولة	الإقفال (درهم)	التغير (%)	القيمة المتداولة (الف درهم)	الكمية المتداولة (الف سهم)
بيت التمويل الخليجي	0.821	(3.4%)	5,876,255	14,263,945
الاتحاد العقارية	1.330	(0.3%)	5,186,663	4,177,244
شركة ديار للتطوير ش.م.ع.	0.846	14.8%	2,846,022	3,471,900
ارابتك القابضة ش.م.ع.	2.620	(2.1%)	9,833,936	3,381,149
شركة داماك العقارية دبي	3.120	(2.2%)	8,045,876	2,885,446

العائد منذ بداية العام هو عائد كلي محتسب على أساس التغيير في سعر السهم وتوزعت الأرباح خلال السنة.

أداء المؤشر مقابل الكمية



أداء أكبر عشر شركات مدرجة في السوق

القيمة الرأسمالية مليون درهم	مضاعف السعر للربحية (X)	العائد على حقوق المساهمين	الترتيب	الشركة
55,918	15.2	11.2%	1	اعمار العقارية
55,578	10.8	11.0%	2	الإمارات دبي الوطني
42,817	31.7	9.8%	3	مجموعة إعمار مولز
26,451	9.9	17.1%	4	بنك دبي الإسلامي
23,497	11.1	26.9%	5	الإمارات للاتصالات المتكاملة
20,289	8.4	14.9%	6	بنك المشرق
18,044	21.4	9.0%	7	سوق دبي المالي
15,600	4.8	71.6%	8	شركة داماك العقارية دبي العقارية دبي
14,574	12.1	15.4%	9	بنك دبي التجاري
11,516	53.7	3.8%	10	ارابتك القابضة ش.م.ع.

تم احتساب العائد على حقوق المساهمين على أساس صفى الأرباح لسنة 2014 وحقوق المساهمين كما في 31 ديسمبر 2014

الشركات الأكثر ارتفاعاً وإنخفاضاً والأكثر نشاطاً خلال جلسة التداول

الشركات الأكثر ارتفاعاً	الإقفال (درهم)	التغير (%)	القيمة المتداولة (درهم)
مجموعة الصناعات الوطنية القابضة	2.400	14.8%	2,100
الشركة الوطنية للتبريد المركزي (تبريد)	1.400	14.8%	35,608,486
شركة دبي الإسلامية للتأمين وإعادة التأمين	0.688	1.3%	74,973
الإمارات للاتصالات المتكاملة	5.140	0.8%	3,269,021
دبي باركس اند ريزورتنس	0.962	0.7%	14,766,649

الشركات الأكثر انخفاضاً	الإقفال (درهم)	التغير (%)	القيمة المتداولة (درهم)
شعاع كابيتال (ش م ع)	0.740	(4.3%)	310,859
شركة اكتتاب القابضة	0.558	(3.8%)	1,082,048
بيت التمويل الخليجي	0.821	(3.4%)	340,484,034
الشركة الخليجية للاستثمارات العامة	0.931	(3.3%)	2,060,465
ارابتك القابضة ش.م.ع.	2.620	(3.3%)	36,552,587

الشركات الأكثر نشاطاً من حيث الكمية المتداولة	الإقفال (درهم)	التغير (%)	القيمة المتداولة (الف درهم)
بيت التمويل الخليجي	0.821	(3.4%)	406,555
دبي للاستثمار	3.120	(0.3%)	29,567
الشركة الوطنية للتبريد المركزي (تبريد)	1.400	14.8%	25,624
الخليج للملاحة القابضة	0.376	(2.1%)	24,282
الاتحاد العقارية	1.330	(2.2%)	23,225

المصدر: إدارة بحوث الاستثمار - كامكو

عائد القطاعات ومضاعفات التقييم

العائد الجاري %	مضاعف السعر للقيمة النقدية (X)	مضاعف السعر للربحية (x)	التغير منذ بداية الشهر	القيمة الرأسمالية مليون رقب	
3.4%	2.1	15.4	1.0%	659,757	بورصة قطر
3.7%	2.1	13.6	0.6%	263,823	البنوك والخدمات المالية
2.8%	2.3	15.9	1.2%	29,645	الخدمات والسلع الاستهلاكية
4.3%	3.2	18.8	1.3%	193,261	الصناعة
1.9%	1.7	10.9	5.3%	23,434	التأمين
1.5%	1.3	15.2	0.4%	74,882	العقارات
2.7%	1.6	23.7	1.7%	46,936	الاتصالات
3.8%	1.5	13.3	0.1%	27,777	النقل

العائد الشهري للقطاعات محسب على أساس التغيير في القيمة الرأسمالية، ومن الممكن أن يكون غير متساوي مع التغيير في قيمة مؤشرات القطاعات

3	25	15	حركة الاسهم
---	----	----	-------------

بيانات تداول السوق ونسب التذبذب

أداء السوق	التغير اليومي %	التغير اليومي %	الانقفاط	الأداء منذ بداية الشهر %	الأداء منذ بداية السنة %
مؤشر بورصة قطر (20)	(0.4%)	(51.89)	12,282.17	1.0%	(0.0%)
القيمة الرأسمالية (مليون رقب)	(0.5%)	(3,316)	659,757	1.0%	(2.5%)

تذبذب السوق

منذ بداية عام:	2010	2011	2012	2013	2014
مؤشر بورصة قطر (20)	14.3%	14.2%	14.2%	16.5%	17.2%

مؤشرات التداول	القيمة	التغير اليومي %	المعدل اليومي منذ بداية عام
الكمية المتداولة (الف سهم)	11,085	(5,071)	31.4%
القيمة المتداولة (مليون رقب)	462	(300)	39.4%
عدد الصفقات	6,384	(806)	11.2%

الشركات الأكثر ارتفاعاً وانخفاضاً والأكثر نشاطاً منذ بداية عام 2015

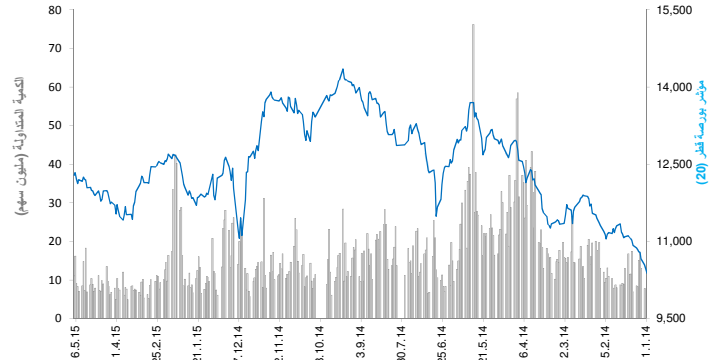
الشركات الأكثر ارتفاعاً منذ بداية عام 2015	الانقفاط (رقب)	الكمية المتداولة (الف سهم)	التغير (%)
الشركة القطرية الألمانية للمستلزمات الطبية	17.83	23,289	75.7%
المجموعة للرعاية الطبية	175.40	3,618	49.9%
شركة الخليج للمخازن	76.80	4,876	36.2%
شركة الدوحة للتأمين	25.00	1,641	28.0%
الميرة للمواد الاستهلاكية	250.00	2,304	25.0%

الشركات الأكثر انخفاضاً منذ بداية عام 2015	الانقفاط (رقب)	الكمية المتداولة (الف سهم)	التغير (%)
اتصالات قطر (Ooredoo)	100.50	7,291	(18.9%)
شركة دلالة للوساطة والاستثمار القابضة	28.05	12,910	(16.1%)
الخليج الدولية للخدمات	85.60	41,316	(11.8%)
شركة مسيبيد للبيروكيماويات	26.15	23,388	(11.4%)
صناعات قطر	149.00	22,185	(11.3%)

الشركات الأكثر نشاطاً من حيث الكمية المتداولة	الانقفاط (رقب)	التغير (%)	الكمية المتداولة (الف سهم)
فودافون قطر	17.44	6.0%	156,668
إزدان العقارية	16.81	12.7%	117,596
شركة بروة العقارية	50.60	20.8%	116,910
مزايا العقارية	19.04	4.4%	60,576
مصرف الريان	48.70	10.2%	44,088

العائد منذ بداية العام هو عائد كلي محسب على أساس التغيير في سعر السهم وتوزيعات الأرباح خلال السنة.

أداء المؤشر مقابل الكمية



أداء أكبر عشر شركات مدرجة في السوق

العائد على حقوق المساهمين	مضاعف السعر للربحية (X)	القيمة الرأسمالية مليون رقب	الترتيب	الشركة
18.3%	13.3	139,246	1	بنك قطر الوطني
18.9%	14.2	90,145	2	صناعات قطر
4.5%	32.8	44,588	3	إزدان القابضة
17.6%	18.2	36,525	4	مصرف الريان
12.4%	18.3	32,853	5	شركة مسيبيد للبيروكيماويات
9.1%	15.1	32,192	6	اتصالات قطر (Ooredoo)
12.8%	15.4	24,645	7	مصرف قطر الإسلامي
22.6%	15.3	23,408	8	شركة الكهرباء والماء القطرية
17.6%	7.1	19,690	9	شركة بروة العقارية
12.5%	9.8	18,422	10	البنك التجاري

تم احتساب العائد على حقوق المساهمين على أساس صافي الأرباح للسنة المالية 2014 وحقوق المساهمين كما في 31 ديسمبر 2014

الشركات الأكثر ارتفاعاً وانخفاضاً والأكثر نشاطاً خلال جلسة التداول

الشركات الأكثر ارتفاعاً	الانقفاط (رقب)	القيمة المتداولة (رقب)	التغير (%)
الشركة القطرية الألمانية للمستلزمات الطبية	17.83	20,651,759	9.8%
شركة الخليج للمخازن	76.80	2,914,483	2.3%
مجموعة المستثمرين القطريين	50.30	22,773,866	1.8%
الشركة المتحدة للتنمية	24.30	49,052,336	1.7%
شركة دلالة للوساطة والاستثمار القابضة	28.05	4,533,428	1.4%

الشركات الأكثر انخفاضاً	الانقفاط (رقب)	القيمة المتداولة (رقب)	التغير (%)
شركة قطر للسينما وتوزيع الأفلام	42.30	21,576	(8.0%)
شركة زاد القابضة	96.20	24,544	(2.6%)
صناعات قطر	149.00	23,934,945	(1.9%)
قطر وعمان للاستثمار	16.13	3,391,772	(1.6%)
شركة قطر للوقود	180.30	4,700,726	(1.2%)

الشركات الأكثر نشاطاً من حيث الكمية المتداولة	الانقفاط (رقب)	التغير (%)	الكمية المتداولة (سهم)
الشركة المتحدة للتنمية	24.30	1.7%	2,023,320
شركة بروة العقارية	50.60	(0.8%)	1,313,859
فودافون قطر	17.44	0.1%	1,291,631
الشركة القطرية الألمانية للمستلزمات الطبية	17.83	9.8%	1,184,738
مصرف الريان	48.70	0.1%	541,347

المصدر: إدارة بحوث الاستثمار - كامكو

10 مايو 2015

التقرير اليومي لبورصة البحرين

عائد القطاعات ومضاعفات التقييم والعائد الجاري

العائد الجاري %	مضاعف السعر للقيمة التفرية (X)	مضاعف السعر للربحية (x)	التغير منذ بداية الشهر	القيمة الرأسمالية مليون د.ب	
3.5%	0.99	10.20	1.8%	8,058	بورصة البحرين
4.1%	1.38	11.06	(1.0%)	3,464	البنوك التجارية
0.9%	0.73	9.64	8.4%	2,391	الاستثمار
2.4%	0.86	12.68	0.0%	174	التأمين
5.3%	1.11	10.91	(0.6%)	1,087	الخدمات
4.0%	0.90	12.02	0.0%	214	الفنادق والسياحة
7.2%	0.76	7.47	0.0%	728	الصناعة

العائد الشهري للقطاعات محسوب على أساس التغير في القيمة الرأسمالية ، ومن الممكن أن يكون غير متساوي مع التغير في قيمة مؤشرات القطاعات

حركة الاسهم 30 = 5 5

بيانات تداول السوق ونسب التدبذب

الإقبال	التغير اليومي	التغير اليومي %	الاداء منذ بداية الشهر %	الاداء منذ بداية السنة %	أداء السوق
1,390.26	(0.63)	(0.0%)	(0.0%)	(2.5%)	مؤشر البحرين العام
8,058	6.05	0.1%	1.8%	(0.4%)	القيمة الرأسمالية (مليون د.ب)

مؤشر البحرين العام					
2010	2011	2012	2013	2014	مؤشر البحرين العام
7.84%	7.33%	6.79%	7.17%	7.55%	

القيمة	التغير اليومي	التغير اليومي %	المعدل اليومي منذ بداية عام	مؤشرات التداول
2,358	(1,367)	(36.7%)	1,746	الكمية المتداولة (الف سهم)
309	6	2.1%	380	القيمة المتداولة (الف د.ب)
80	9	12.7%	47	عدد الصفقات

الشركات الأكثر ارتفاعاً وانخفاضاً والأكثر نشاطاً منذ بداية عام 2015

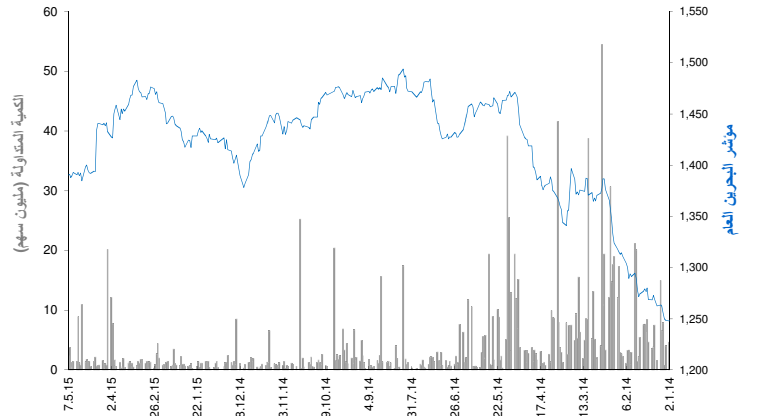
الشركات الأكثر ارتفاعاً منذ بداية عام 2015	الإقبال (د.ب)	القيمة المتداولة (الف دينار)	الكمية المتداولة (سهم)	التغير (%)
المصرف الخليجي التجاري	0.059	1,653	31,347,516	37.2%
مصرف السلام	0.134	2,122	16,522,689	33.1%
شركة بنادر للفنادق	0.070	25	367,000	25.0%
بيت التمويل الخليجي \$	0.225	46	773,132	24.0%
شركة التأمين الاهلية	0.330	52	163,057	22.2%

الشركات الأكثر انخفاضاً منذ بداية عام 2015	الإقبال (د.ب)	القيمة المتداولة (الف دينار)	الكمية المتداولة (سهم)	التغير (%)
شركة التكافل الدولية	0.100	2,502	26,054,619	(31.0%)
الشركة الخليجية المتحدة للاستثمار	0.100	9	92,311	(24.8%)
بنك البحرين والكويت	0.448	3,734	8,216,045	(13.3%)
زين البحرين	0.178	140	740,577	(11.0%)
بنك البحرين والشرق الاوسط	0.031	6	199,402	(8.8%)

الشركات الأكثر نشاطاً من حيث الكمية المتداولة	الإقبال (د.ب)	القيمة المتداولة (الف دينار)	الكمية المتداولة (سهم)	التغير (%)
البنك الاهلي المتحد \$	0.720	9,802	32,795,965	(3.0%)
المصرف الخليجي التجاري	0.059	1,653	31,347,516	37.2%
شركة التكافل الدولية	0.100	2,502	26,054,619	(31.0%)
مصرف السلام	0.134	2,122	16,522,689	33.1%
بنك اثمار \$	0.160	708	11,682,724	0.0%

العائد منذ بداية العام هو عائد كلي محسوب على أساس التغير في سعر السهم وتوزيعات الأرباح خلال السنة.

أداء المؤشر مقابل الكمية



أداء أكبر عشر شركات مدرجة في السوق

القيمة الرأسمالية مليون د.ب	مضاعف السعر للربحية (X)	العائد على حقوق المساهمين	الترتيب	الشركة
1,630	8.96	14.2%	1	البنك الاهلي المتحد (السعر بالدولار)
859	16.07	14.1%	2	بنك البحرين الوطني
809	6.75	7.9%	3	المؤسسة العربية المصرفية (السعر بالدولار)
707	7.33	10.5%	4	المنيووم البحرين
565	11.46	9.3%	5	شركة البحرين للاتصالات
485	9.67	14.0%	6	بنك البحرين والكويت
325	45.83	4.1%	7	بنك الخليج المتحد
303	5.29	11.3%	8	مجموعة البركة المصرفية (السعر بالدولار)
287	18.45	4.9%	9	بنك السلام
268	64.33	1.6%	10	بيت التمويل الخليجي (السعر بالدولار)

الاجمالي 6,238 9.82 10.2%

تم احتساب العائد على حقوق المساهمين على أساس صافي الأرباح للسنة المالية 2014 وحقوق المساهمين كما في 31 ديسمبر 2014

الشركات الأكثر ارتفاعاً وانخفاضاً والأكثر نشاطاً خلال جلسة التداول

الشركات الأكثر ارتفاعاً	الإقبال (د.ب)	القيمة المتداولة (دينار)	التغير (%)	القيمة المتداولة (دينار)
بيت التمويل الخليجي \$	0.225	4,626	4.7%	2,071
مجموعة البركة المصرفية \$	0.720	14,440	4.3%	7,600
المصرف الخليجي التجاري	0.059	113,570	3.5%	82,540
شركة ناس	0.177	354,000	1.1%	23,494
مصرف السلام	0.134	270,000	0.8%	7,666

الشركات الأكثر انخفاضاً	الإقبال (د.ب)	القيمة المتداولة (دينار)	التغير (%)	القيمة المتداولة (دينار)
بنك البحرين والشرق الاوسط	0.031	63,000	(8.8%)	1,984
زين البحرين	0.178	354,000	(2.2%)	10,780
بنك البحرين الوطني	0.830	1,716,000	(1.8%)	43,489
شركة البحرين للاتصالات	0.340	716,000	(1.7%)	2,837
المنيووم البحرين	0.498	1,236,000	(0.4%)	15,714

الشركات الأكثر نشاطاً من حيث الكمية المتداولة	الإقبال (د.ب)	القيمة المتداولة (دينار)	التغير (%)	الكمية المتداولة (سهم)
المصرف الخليجي التجاري	0.059	1,653	3.5%	1,422,106
البنك الاهلي المتحد \$	0.720	9,802	0.0%	290,000
شركة ناس	0.177	354,000	1.1%	134,600
بنك اثمار \$	0.160	708	0.0%	100,000
بنك البحرين والشرق الاوسط	0.031	63,000	(8.8%)	64,000

المصدر: إدارة بحوث الاستثمار - كامكو

10 مايو 2015

التقرير اليومي لسوق مسقط للأوراق المالية

عائد القطاعات ومضاعفات التقييم والعائد الجاري

العائد الجاري %	مضاعف السعر لمضاعف القيمة الدفترية (X)	مضاعف السعر للربحية (x)	التغير منذ بداية الشهر	القيمة الرأسمالية مليون ر.ع	سوق مسقط للأوراق المالية
3.8%	1.40	10.07	1.7%	7,753	سوق مسقط للأوراق المالية
4.0%	1.05	8.86	(1.8%)	3,524	القطاع المالي
4.0%	1.45	11.69	(7.4%)	1,151	قطاع الصناعة
3.6%	2.19	11.26	10.2%	3,078	قطاع الخدمات

العائد الشهري للقطاعات محسوب على أساس التغيير في القيمة الرأسمالية، ومن الممكن أن يكون غير متساوي مع التغيير في قيمة مؤشرات القطاعات

35	=	15	▼	3	▲	حركة الاسهم
----	---	----	---	---	---	-------------

بيانات تداول السوق ونسب التدبذ

أداء السوق	التغير اليومي %	التغير اليومي %	الإقفال	مؤشر مسقط (30)	القيمة الرأسمالية (مليون ر.ع)
مؤشر مسقط (30)	1.3%	(0.5%)	6,317.66	(34.91)	7,752.92
القيمة الرأسمالية (مليون ر.ع)	1.7%	(0.4%)	7,752.92	(30.53)	

تذبذب السوق	منذ بداية عام %	منذ بداية عام %	منذ بداية عام %	منذ بداية عام %	منذ بداية عام %
مؤشر مسقط (30)	11.0%	11.5%	11.3%	12.5%	14.7%

مؤشرات التداول	المعدل اليومي منذ بداية عام	التغير اليومي %	التغير اليومي	القيمة	الكمية المتداولة (الف سهم)	القيمة المتداولة (الف ر.ع)	عدد الصفقات
الكمية المتداولة (الف سهم)	2014	2015	19.3%	2,124	13,101		
القيمة المتداولة (الف ر.ع)	2014	2015	43.6%	1,149	3,769		
عدد الصفقات	2014	2015	(27.2%)	(183)	462		

الشركات الأكثر ارتفاعاً وإنخفاضاً والأكثر نشاطاً منذ بداية عام 2015

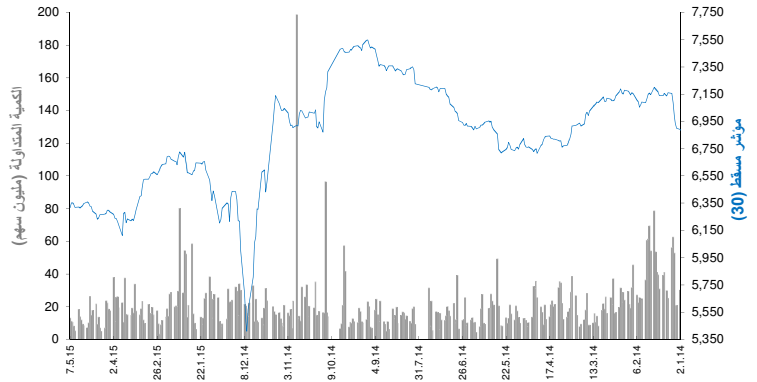
الشركات الأكثر ارتفاعاً	الإقفال (ر.ع)	التغير (%)	القيمة المتداولة (الف ر.ع)	الكمية المتداولة (الف سهم)	التغير (%)
الخليج للكيماويات	0.460	1.2%	6,555	16,275	45.6%
الوطنية القابضة	0.460	1.2%	6,555	16,275	45.6%
الأنوار القابضة	0.241	0.9%	105,131	407,701	26.2%
المتحدة للطاقة	1.600	0.5%	139	75	20.8%
النورس	0.740	0.5%	20,199	28,296	17.8%

الشركات الأكثر إنخفاضاً	الإقفال (ر.ع)	التغير (%)	القيمة المتداولة (الف ر.ع)	الكمية المتداولة (الف سهم)	التغير (%)
خدمات الموانئ	0.221	(2.1%)	403	1,367	(37.6%)
النهضة للخدمات	0.366	(1.6%)	10,966	25,402	(22.8%)
الغاز الوطنية	0.394	(1.6%)	1,957	3,991	(21.4%)
شركة الجزيرة للمنتجات الحديدية	0.265	(1.4%)	1,945	5,814	(21.1%)
جلفار للهندسة	0.129	(1.4%)	10,602	66,053	(19.9%)

الشركات الأكثر نشاطاً من حيث الكمية المتداولة	الإقفال (ر.ع)	التغير (%)	القيمة المتداولة (الف ر.ع)	الكمية المتداولة (الف سهم)	التغير (%)
الأنوار القابضة	0.241	0.9%	105,131	407,701	26.2%
الخليجية الإستثمارية	0.135	0.0%	29,060	177,017	(4.9%)
بنك مسقط	0.536	0.0%	74,993	133,533	(3.3%)
الدولية للإستثمارات	0.115	(1.6%)	14,444	124,705	(5.7%)
عمان والإمارات للإستثمار	0.107	0.0%	16,412	124,436	(13.0%)

العائد منذ بداية العام هو عائد كلي محسوب على أساس التغيير في سعر السهم وتوزعت الأرباح خلال السنة.

أداء المؤشر مقابل الكمية



أداء أكبر عشر شركات مدرجة في السوق

القيمة الرأسمالية مليون ر.ع	مضاعف السعر للربحية (X)	العائد على حقوق المساهمين	الترتيب	الشركة
1,234	10.08	21.5%	1	العمانية للإتصالات
1,228	7.53	12.4%	2	بنك مسقط
482	12.71	19.7%	3	النورس
433	10.69	12.4%	4	بنك ظفار
424	8.42	13.9%	5	البنك الوطني العماني
315	11.49	19.3%	6	ريسوت للإسمنت
299	11.92	14.9%	7	البنك الأهلي
268	21.97	3.9%	8	بنك اتش اس بي سي عمان
219	7.35	15.6%	9	بنك صحار
200	16.26	36.3%	10	شل العمانية للتسويق

14.6%	9.82	5,102	الاجمالي
-------	------	-------	----------

تم احتساب العائد على حقوق المساهمين على أساس صافي الأرباح للسنة المالية 2014 وحقوق المساهمين كما في 31 ديسمبر 2014

الشركات الأكثر ارتفاعاً وإنخفاضاً والأكثر نشاطاً خلال جلسة التداول

الشركات الأكثر ارتفاعاً	الإقفال (ر.ع)	التغير (%)	القيمة المتداولة (ر.ع)
عبر الخليج القابضة	0.087	1.2%	19,720
المدينة تكافل	0.087	1.2%	19,720
الدولية للإستثمارات	0.115	0.9%	774,230
الكابلات العمانية	2.100	0.5%	89,100

الشركات الأكثر إنخفاضاً	الإقفال (ر.ع)	التغير (%)	القيمة المتداولة (ر.ع)
بنك ظفار	0.280	(2.1%)	4,230
شركة الأنوار لبلاط السيراميك	0.241	(1.6%)	113,500
البنك الأهلي	0.366	(1.6%)	17,020
المتحدة للتأمين	0.414	(1.4%)	29,250
الشركة العمانية العالمية للتأمين والاستثمار	0.210	(1.4%)	57,950

الشركات الأكثر نشاطاً من حيث الكمية المتداولة	الإقفال (ر.ع)	التغير (%)	الكمية المتداولة (سهم)
الدولية للإستثمارات	0.115	0.9%	6,105,996
بنك مسقط	0.536	0.0%	2,467,450
عمان والإمارات للإستثمار	0.107	0.0%	866,062
الأنوار القابضة	0.241	(1.6%)	471,710
العمانية للإتصالات	1.645	0.0%	409,998

المصدر: إدارة بحوث الإستثمار - كامكو

10 مايو 2015

التقرير اليومي للبورصة المصرية

عائد القطاعات ومضاعفات التقييم والعائد الجاري

العائد الجاري %	مضاعف السعر للقيمة النظرية (X)	مضاعف السعر للربحية (x)	التغير منذ بداية الشهر	القيمة الرأسمالية (مليون ج.م.)	مؤشر EGX 30
3.9%	1.6	21.5	(0.5%)	358,476	بنوك
2.3%	2.6	12.2	0.3%	79,085	موارد أساسية
4.6%	1.4	NM	(5.2%)	17,159	كيماويات
8.7%	3.1	7.8	0.3%	21,797	التشييد ومواد البناء
5.7%	0.8	11.5	0.3%	79,488	خدمات مالية
0.9%	1.0	NM	2.3%	21,811	اغذية ومشروبات
3.2%	2.5	16.9	5.0%	8,818	رعاية صحية ودوية
3.8%	3.4	20.3	(1.2%)	6,347	خدمات ومنتجات صناعية وسيارات
2.3%	1.7	48.3	1.3%	12,996	اعلام
0.0%	0.3	17.9	(0.3%)	561	غاز وبتترول
19.6%	1.4	4.8	(2.1%)	3,961	منتجات منزلية وشخصية
3.3%	1.4	15.3	(0.8%)	15,848	المقارنات
0.3%	1.3	48.8	2.6%	42,136	اتصالات
8.2%	1.5	NM	(6.2%)	43,745	ترفيه وسياحة
0.0%	1.4	NM	2.9%	4,724	

العائد الشهري للقطاعات محسوب على أساس التغير في القيمة الرأسمالية، ومن الممكن ان يكون غير متساوي مع التغير في قيمة مؤشرات القطاعات

بيانات تداول السوق ونسب التدبذب

اداء السوق	التغير اليومي	التغير اليومي %	الاداء منذ بداية الشهر %	الاداء منذ بداية السنة %
مؤشر EGX 30	8742.42	(13.89)	0.8%	(2.1%)
القيمة الرأسمالية (مليون ج.م.)	358,476	(1,367)	(0.5%)	(7.2%)

مؤشر EGX 30	2010	2011	2012	2013	2014
تذبذب السوق منذ بداية عام:	26%	25%	24%	21%	21%

مؤشرات التداول	2014	2015	التغير اليومي %	التغير اليومي	القيمة
الكمية المتداولة (مليون سهم)	139	72	(7.3%)	(4.74)	60.08
القيمة المتداولة (مليون ج.م.)	577	393	12.1%	35.4	327.92
عدد الصفقات	17,393	12,191	3.8%	403	10,897.00

حركة الاسهم	35	19
6		

الشركات الأكثر ارتفاعاً وإنخفاضاً والأكثر نشاطاً منذ بداية عام 2015

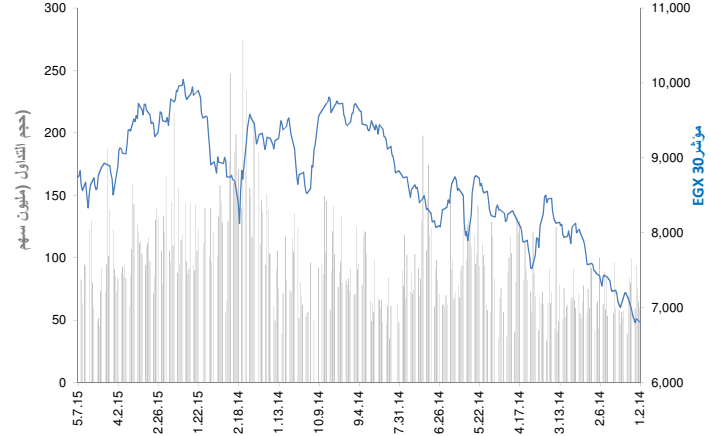
الشركات الأكثر ارتفاعاً منذ بداية عام 2015	الإقفال (ج.م.)	التغير (%)	الكمية المتداولة (الف سهم)
بنك قطر الوطني الاهلي	38.00	22.6%	1,422.2
السويدي للكابلات	48.00	15.7%	15,182
مدينة نصر للاسكان والتعمير	27.54	15.4%	28,710
مصر للاسمنت - قنا	81.30	13.9%	259
البنك التجاري الدولي (مصر)	55.36	12.7%	122,460

الشركات الأكثر إنخفاضاً منذ بداية عام 2015	الإقفال (ج.م.)	التغير (%)	الكمية المتداولة (الف سهم)
جى بى اوتو	5.11	(83.5%)	18,032.4
اسيك للتعبئة - اسكود	7.10	(39.8%)	3,143.1
اوراسكود للفنادق و التنمية	12.95	(33.4%)	13,761
الاهلي للتنمية والاستثمار	7.35	(32.1%)	3,711
بالم هيلز للتعمير	2.82	(31.4%)	507,938

الشركات الأكثر نشاطاً من حيث الكمية المتداولة	الإقفال (ج.م.)	التغير (%)	الكمية المتداولة (الف سهم)
مجموعة عامر القابضة (عامر جروب)	0.97	(24.2%)	1,699,889
البيانات الأساسية	2.25	(21.6%)	811,758
جلوبال تيلكوم القابضة	2.88	(27.5%)	652,245
المصرية للمنتجات السياحية	0.95	(22.1%)	564,571
بالم هيلز للتعمير	2.82	(31.4%)	507,938

العائد منذ بداية العام هو عائد كلي محتسب على أساس التغير في سعر السهم وتوزعت الأرباح خلال السنة.

اداء المؤشر مقابل الكمية



اداء أكبر عشر شركات مدرجة في السوق

العائد على حقوق المساهمين	مضاعف السعر للربحية (X)	القيمة الرأسمالية (مليون ج.م.)	الترتيب	الشركة
NM	NM	59,382	1	اوراسكود للاتشاء والصناعة
25.1%	16.7	50,276	2	البنك التجاري الدولي (مصر)
2.3%	35.2	20,615	3	مجموعة طلعت مصطفى القابضة
17.7%	10.4	18,540	4	بنك قطر الوطني الاهلي
10.5%	5.5	16,388	5	المصرية للاتصالات
43.3%	9.6	13,544	6	ابوقير للاسمدة والصناعات الكيماوية
NM	NM	12,250	7	الشركة المصرية لخدمات التليفون المحمول
2.0%	NM	10,724	8	السويدي للكابلات
16.9%	12.9	9,745	9	الشرقية للدخان - ايسترن كومباني
NM	NM	8,316	10	المجموعه الماليه هيرمس القابضة

الاجمالي	16.73	160,397
8.7%		

تم احتساب العائد على حقوق المساهمين على أساس صافي الأرباح لفترة ال 12 شهر المنتهية في 30 يونيو 2013 وحقوق المساهمين كما في 30 يونيو 2013

الشركات الأكثر ارتفاعاً وإنخفاضاً والأكثر نشاطاً خلال جلسة التداول

الشركات الأكثر ارتفاعاً	الإقفال (ج.م.)	التغير (%)	الكمية المتداولة (سهم)
المصريين للاسكان والتنمية والتعمير	6.03	9.4%	581,677
مصر للاومنيوم	15.40	5.8%	2,000
القااهرة للاسكان والتعمير	11.50	3.5%	1,333,016
بنك الكويت الوطني - مصر	21.25	3.2%	200
الشرقية للدخان - ايسترن كومباني	194.90	2.6%	1,300

الشركات الأكثر إنخفاضاً	الإقفال (ج.م.)	التغير (%)	الكمية المتداولة (سهم)
مصر للاسمنت - قنا	81.30	(4.4%)	215
العز الدخيلة للصلب - الاسكندرية	435.00	(3.5%)	201
القومية للاسمنت	10.12	(3.4%)	4,612
العز لصناعة حديد التسليح	11.93	(3.2%)	1,025,113
جلوبال تيلكوم القابضة	2.88	(2.7%)	9,743,255

الشركات الأكثر نشاطاً من حيث الكمية المتداولة	الإقفال (ج.م.)	التغير (%)	الكمية المتداولة (الف سهم)
مجموعة عامر القابضة (عامر جروب)	0.97	(2.0%)	15,825
جلوبال تيلكوم القابضة	2.88	(2.7%)	9,743
بالم هيلز للتعمير	2.82	(0.4%)	5,583
البيانات الأساسية	2.25	(1.3%)	5,240
المصرية للمنتجات السياحية	0.95	(2.1%)	4,066

المصدر: بحوث كامكو

10 مايو 2015

التقرير اليومي لبورصة عمان

عائد القطاعات ومضاعفات التقييم والعائد الجاري

العائد الجاري %	مضاعف السعر للقائمة الدفترية (X)	مضاعف السعر للربحية (x)	التغير منذ بداية الشهر	القيمة الرأسمالية (مليون دينار اردني)	بورصة عمان
3.9%	0.89	14.33	1.0%	13,353	البنوك
3.6%	0.8	10.4	0.0%	9,281	التأمين
3.3%	0.9	NM	0.2%	94	الخدمات المالية المتنوعة
0.9%	0.5	NM	(0.9%)	186	المقارنات
0.5%	0.7	74.1	(0.7%)	282	الخدمات التعليمية
4.4%	2.0	11.7	(0.1%)	310	الفنادق والسياحة
4.1%	0.7	23.5	(2.7%)	137	النقل
2.5%	0.9	31.6	0.2%	101	التكنولوجيا والاتصالات
11.1%	2.0	14.9	0.0%	744	الإعلام
0.0%	0.4	NM	(7.3%)	15	الطاقة والمنافع
2.6%	3.0	33.8	1.7%	710	الأدوية والصناعات الطبية
0.0%	1.1	57.3	(3.8%)	105	التبغ والسجائر
6.7%	3.1	10.9	(0.0%)	344	الصناعات الاستخراجية والتعدينية
3.4%	0.7	NM	0.2%	633	الصناعات الهندسية والإنشائية
1.3%	1.5	35.3	(2.4%)	101	صناعات الملابس والجلود والنسيج
5.3%	0.9	16.2	2.9%	77	

العائد الشهري للقطاعات محتسب على أساس التغير في القيمة الرأسمالية ، ومن الممكن أن يكون غير متساوي مع التغير في قيمة مؤشرات القطاعات

بيانات تداول السوق ونسب التدبذب

أداء السوق	التغير اليومي	التغير اليومي %	الشهر %	الأداء منذ بداية السنة %
المؤشر العام لبورصة عمان	0.97	0.0%	0.5%	(1.9%)
القيمة الرأسمالية (مليون دينار)	35	0.3%	1.0%	(3.9%)

تذبذب السوق منذ بداية عام:	2013	2014
المؤشر العام لبورصة عمان	8.0%	7.5%

مؤشرات التداول	القيمة	التغير اليومي	التغير اليومي %	المعدل اليومي منذ بداية عام
الكمية المتداولة (الف سهم)	6,567	3527	116.0%	2014
القيمة المتداولة (الف دينار)	7,247	3,175	78.0%	2015
عدد الصفقات	2,032	532	35.5%	2015

حركة الأسهم	28	17	74
-------------	----	----	----

الشركات الأكثر ارتفاعاً وإنخفاضاً وأكثر نشاطاً منذ بداية عام 2015

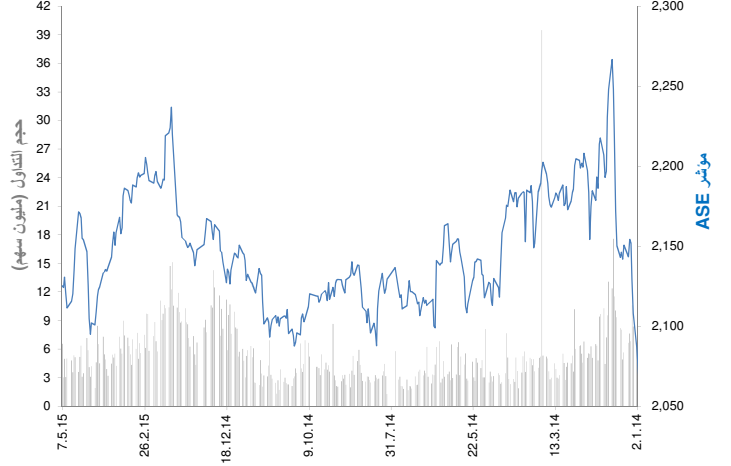
الشركات الأكثر ارتفاعاً منذ بداية عام 2015	الإقبال (دينار اردني)	التغير (%)	الكمية المتداولة (الف سهم)
الالبان الأردنية	6.92	7.4%	49
العالمية للصناعات الكيماوية	0.93	4.3%	16
مصفاة البترول الأردنية /جوبترول	5.73	4.3%	6,649
مجمع الضليل الصناعي العقاري	1.22	4.2%	144,393
تطوير العقارات	0.23	3.8%	36,435

الشركات الأكثر إنخفاضاً منذ بداية عام 2015	الإقبال (دينار اردني)	التغير (%)	الكمية المتداولة (الف سهم)
الشرق الاوسط للصناعات الدوائية والكيماوية والمستن	0.65	(4.8%)	7
دار الغذاء	0.42	(4.6%)	7
المتكاملة للمشاريع المتعددة	0.76	(4.5%)	5
المؤسسة الصحفية الأردنية /الرأي	1.35	(4.3%)	227
الموارد الصناعية الأردنية	0.34	(3.6%)	63,237

الشركات الأكثر نشاطاً من حيث الكمية المتداولة	الإقبال (دينار اردني)	التغير (%)	الكمية المتداولة (الف سهم)
مجمع الضليل الصناعي العقاري	1.22	4.3%	144,393
المقايضة للنقل والاستثمار	0.55	4.2%	74,613
الموارد الصناعية الأردنية	0.34	3.6%	63,237
التجمعات الاستثمارية المتخصصة	0.57	3.0%	42,773
التجمعات لخدمات التغذية والإسكان	0.99	3.8%	37,387

العائد منذ بداية العام هو عائد كلي محتسب على أساس التغير في سعر السهم وتوزيعات الأرباح خلال السنة.

أداء المؤشر مقابل الكمية



أداء أكبر عشر شركات مدرجة في السوق

البنك العربي	بنك الاسكان للتجارة والتمويل	الاتصالات الأردنية	البنك الاسلامي الاردني للتمويل والاستثمار	مناجم الفوسفات الأردنية	مصفاة البترول الأردنية /جوبترول	بنك القاهرة عمان	البنك الاردني الكويتي	بنك الاردن	بنك الاستثمار العربي الاردني
3,749	2,321	730	522	488	430	409	404	403	285
7.54	23.26	14.18	11.57	NM	15.22	10.02	8.51	9.90	18.80
6.5%	10.3%	14.1%	17.7%	0.2%	22.6%	15.4%	11.7%	12.9%	10.9%

تم احساب العائد على حقوق المساهمين على اساس مكافئ الأرباح لفترة ال 12 شهر المنتهية في 30 يونيو 2013 وحقوق المساهمين كما في 30 يونيو 2013

الشركات الأكثر ارتفاعاً وإنخفاضاً وأكثر نشاطاً خلال جلسة التداول

الشركات الأكثر ارتفاعاً	الإقبال (دينار اردني)	التغير (%)	الكمية المتداولة (سهم)
العربية لصناعة الالمنيوم/ارال	2.48	7.4%	200
المتخصصة للتجارة والاستثمارات	0.73	4.3%	50
مجمع الضليل الصناعي العقاري	1.22	4.3%	3,000,747
التجمعات لخدمات التغذية والإسكان	0.99	4.2%	1,203,314
المقايضة للنقل والاستثمار	0.55	3.8%	229,350

الشركات الأكثر إنخفاضاً	الإقبال (دينار اردني)	التغير (%)	الكمية المتداولة (سهم)
مصانع الزيوت النباتية الأردنية	1.00	(4.8%)	327
بنك المال الأردني	1.45	(4.6%)	36,721
دار الغذاء	0.42	(4.5%)	250
العالمية للوساطة والأسواق المالية	0.22	(4.3%)	26,783
المؤسسة الصحفية الأردنية /الرأي	1.35	(3.6%)	600

الشركات الأكثر نشاطاً من حيث الكمية المتداولة	الإقبال (دينار اردني)	التغير (%)	الكمية المتداولة (الف سهم)
مجمع الضليل الصناعي العقاري	1.22	4.3%	3,001
التجمعات لخدمات التغذية والإسكان	0.99	4.2%	1,203
التجمعات الاستثمارية المتخصصة	0.57	3.6%	754
مصانع الخبز الأردنية	1.38	3.0%	238
المقايضة للنقل والاستثمار	0.55	3.8%	229

المصدر: إدارة بحوث الاستثمار - كامكو

عائد القطاعات ومضاعفات التقييم والعائد الجاري

العائد الجاري %	مضاعف السعر للقيمة الدفترية (X)	مضاعف السعر للربحية (x)	التغير منذ بداية الشهر	القيمة الرأسمالية مليون دينار	
2.1%	2.0	21.6	0.6%	17,743	بورصة تونس
2.2%	1.5	15.0	1.0%	6,829	البنوك
0.8%	1.6	19.5	(0.0%)	798	التأمين
3.6%	1.2	12.0	0.4%	513	التاجر
2.5%	2.1	16.1	(1.3%)	1,327	الخدمات المالية
2.5%	2.7	14.8	(0.8%)	1,295	الصناعة
4.5%	2.0	41.7	(4.0%)	668	الكيمياء
1.3%	5.9	28.4	2.7%	3,884	الفلحة والصيد البحري
2.9%	4.5	NM	0.1%	1,552	الخدمات (مواد الاستهلاك)
1.2%	1.1	NM	(0.7%)	877	قطاعات أخرى

العائد الشهري للقطاعات محتسب على أساس التغير في القيمة الرأسمالية، ومن الممكن أن يكون غير متساوي مع التغير في قيمة مؤشرات القطاعات

19	20	25	حركة الاسهم
----	----	----	-------------

بيانات تداول السوق ونسب التذبذب

أداء السوق	التغير اليومي	نسبة التغير اليومي %	الإقبال	القيمة الرأسمالية (مليون دينار)
مؤشر بورصة تونس	25.1	0.5%	5,585.19	9.7%
القيمة الرأسمالية (مليون دينار)	62	0.4%	17,743	9.5%

تذبذب السوق منذ بداية عام:		
2012	2013	2014
7.03%	7.02%	6.90%

مؤشرات التداول	التغير اليومي	نسبة التغير اليومي %	القيمة	المعدل اليومي منذ بداية عام
الكمية المتداولة (الف سهم)	709	(42.5%)	(523.96)	1,030
القيمة المتداولة (الف دينار)	8,026	(36.8%)	(4,663)	6,366
عدد الصفقات	1,518	(29.9%)	(649)	1,871

الشركات الأكثر ارتفاعاً وإنخفاضاً والأكثر نشاطاً منذ بداية عام 2015

الشركات الأكثر ارتفاعاً منذ بداية عام 2015	الإقبال (دينار)	نسبة التغير (%)	الكمية المتداولة (الف سهم)
بنك الإسكان	16.32	6.0%	2,096.0
دورات البورو	24.70	4.5%	873.8
شركة التبريد ومعمل الجعة بتونس	31.95	3.7%	6,082.3
شركة الاستثمار والتنمية الصناعية والسياحية	12.52	3.3%	169.6
الشركة التونسية للبنك	6.81	3.0%	618.9

الشركات الأكثر إنخفاضاً منذ بداية عام 2015	الإقبال (دينار)	نسبة التغير (%)	الكمية المتداولة (الف سهم)
الشركة التونسية للتجهيز	4.77	(2.6%)	0.1
شركة التونسية للمقاولات السلكية واللاسلكية	2.13	(2.0%)	459.0
تأمينات سليم	19.00	(2.0%)	57.0
السكنى	5.00	(1.7%)	156.3
الخطوط التونسية	0.90	(1.4%)	2,581.3

الشركات الأكثر نشاطاً من حيث الكمية المتداولة	الإقبال (دينار)	نسبة التغير (%)	الكمية المتداولة (الف سهم)
الشركة العصرية للخزف	2.96	4.5%	11,990
شركة التبريد ومعمل الجعة بتونس	31.95	(2.0%)	6,082
شركة المواد الصحية (لبلاس)	13.10	6.0%	4,810
الخطوط التونسية	0.90	(0.9%)	2,581
Delice Holding	16.92		2,443

العائد منذ بداية العام هو عائد كلي محتسب على أساس التغير في سعر السهم وتوزيعات الأرباح خلال السنة.

أداء المؤشر مقابل الكمية



أداء أكبر عشر شركات مدرجة في السوق

العائد على حقوق المساهمين	مضاعف السعر للربحية (X)	القيمة الرأسمالية مليون دينار	الترتيب	الشركة
22.0%	25.6	2,876	1	شركة التبريد ومعمل الجعة بتونس
12.3%	21.6	1,620	2	البنك التونسي
13.1%	17.7	1,411	3	بنك تونس العربي الدولي
21.3%	13.5	1,112	4	التجاري بنك
24.5%	37.2	929	5	Delice Holding
12.1%	13.7	918	6	بولينا القابضة
17.3%	5.7	609	7	بنك الأمان
3.1%	62.9	514	8	الإتحاد البنكي للتجارة والصناعة
9.8%	9.6	460	9	البنك العربي لتونس
13.4%	31.9	456	10	شركة المواد الصحية (لبلاس)
14.6%	17.63	10,905		الاجمالي

تم احتساب العائد على حقوق المساهمين على أساس صافي الأرباح لفترة الـ 12 شهر المنتهية في 30 يونيو 2013 وحقوق المساهمين كما في 30 يونيو 2013

الشركات الأكثر ارتفاعاً وإنخفاضاً والأكثر نشاطاً خلال جلسة التداول

الشركات الأكثر ارتفاعاً	الإقبال (دينار)	نسبة التغير (%)	الكمية المتداولة (سهم)
الكروستار	5.52	6.0%	49,350
بنك الإسكان	16.32	4.5%	211,343
تلنات	4.80	3.7%	20,949
لشركة الصناعية للأجهزة و الآلات الكهربائية	2.18	3.3%	43,650
بنك تونس العربي الدولي	83.00	3.0%	298

الشركات الأكثر إنخفاضاً	الإقبال (دينار)	نسبة التغير (%)	الكمية المتداولة (سهم)
شركة مونوبوري	19.29	(2.6%)	9,892.0
أرليكيدي تونس	203.80	(2.0%)	33.0
الشركة التونسية للبنك	6.81	(2.0%)	79,952.0
بولينا القابضة	5.10	(1.7%)	14,020.0
الشركة التونسية للبلور	4.93	(1.4%)	3,100.0

الشركات الأكثر نشاطاً من حيث الكمية المتداولة	الإقبال (دينار)	نسبة التغير (%)	الكمية المتداولة (سهم)
بنك الإسكان	16.32	4.5%	211,343
الشركة التونسية للبنك	6.81	(2.0%)	79,952
الكروستار	5.52	6.0%	49,350
لشركة الصناعية للأجهزة و الآلات الكهربائية	2.18	3.3%	43,650
البنك الوطني الفلاحي	10.00	(0.9%)	36,650

المصدر: إدارة بحوث الاستثمار - كامكو

إن "كامكو" هي شركة مرخصة تخضع كليا لرقابة هيئة أسواق المال ("الهيئة") وبشكل جزئي لرقابة بنك الكويت المركزي ("البنك المركزي").

الغرض من هذا التقرير هو توفير المعلومات فقط. لا يُعتبر مضمون هذا التقرير، بأي شكل من الأشكال، استثماراً أو عرضاً للاستثمار أو نصيحة أو إرشاداً قانونياً أو ضريبياً أو من أي نوع آخر، وينبغي بالتالي تجاهله عند النظر في أو اتخاذ أي قرارات استثمارية. لا تأخذ كامكو بعين الاعتبار، عند إعداد هذا التقرير، الأهداف الاستثمارية والوضع المالي والاحتياجات الخاصة لفرد معين. وبناءً على ما تقدم، وقيل أخذ أي قرار بناءً على المعلومات الموجودة ضمن هذا المستند، ينبغي على المستثمرين أن يبادروا إلى تقييم الاستثمارات والاستراتيجيات المشار إليها في هذا التقرير على نحو مستقلّ ويقروا بشأن ملاءمتها على ضوء ظروفهم وأهدافهم المالية الخاصة. يخضع محتوى التقرير لحقوق الملكية الفكرية المحفوظة. كما يُمنع نسخ أو توزيع أو نقل هذا البحث وهذه المعلومات في الكويت أو في أي اختصاص قضائي آخر لأي شخص آخر أو إدراجهم بأي شكل من الأشكال في أي مستند آخر أو مادة أخرى من دون الحصول على موافقتنا الخطية المسبقة.

شهادة المحلل

يفيد كل محلل شارك بإعداد هذا التقرير، وذلك في ما يختص بالقطاع أو الشركات أو الأوراق المالية، بأن (1) الآراء المبينة في هذا التقرير تعكس آراءه الشخصية حول الشركات والأوراق المالية؛ (2) أن تعويضاته المالية لم ولن تكون، معتمدة سواء مباشرة أو غير مباشرة، على التوصيات المحددة أو الآراء المبينة صراحة في هذا التقرير.

تقديرات كامكو

تستند البحوث الاستثمارية في شركة كامكو إلى تحليل الاقتصادات الإقليمية، بالإضافة إلى التحليل المالي للقطاعات والشركات. تعكس بحوث الشركة الخاصة بكامكو عند تقديم التوصيات الخاصة بسعر سهم شركة معينة على رؤيا طويلة المدى (12 شهراً). تأتي مجموعات التصنيفات على الشكل التالي:

أداء متفوق: من المتوقع أن يسجل سعر السهم محل الدراسة عوائد تعادل أو تفوق 10% خلال الأشهر 12 المقبلة.
أداء محايد: من المتوقع أن يسجل سعر السهم محل الدراسة عوائد تتراوح ما بين 10% و+10% في الأشهر 12 المقبلة.
أداء متدن: من المتوقع أن يتراجع سعر السهم محل الدراسة بنسبة تصل إلى -10% في الأشهر 12 المقبلة.

قد يبرز في بعض الأحوال والظروف، تباين عن تلك التقديرات والتصنيفات الضمنية بسعر القيمة العادلة بالاستعانة بالمعايير أعلاه. كما تعتمد كامكو في سياستها على تحديث دراسة القيمة العادلة للشركات التي قامت بدراستها مسبقاً بحيث تعكس أي تغييرات جوهرية قد تؤثر في توقعات المحلل بشأن الشركة. من الممكن لتقلبات سعر السهم أن تسبب في انتقال الأسهم إلى خارج نطاق التصنيف الضمني وفق هدف القيمة العادلة في كامكو. يمكن للمحللين أن لا يعدوا بالضرورة إلى تغيير التصنيفات والتقديرات في حال وقوع حالة مماثلة إلا أنه يتوقع منهم الكشف عن الأسباب الكامنة وراء وجهة نظرهم وأرائهم لعملاء كامكو.

ترفض كامكو صراحة كل بند أو شرط تقترحون إضافته على بيان إخلاء المسؤولية أو يتعارض مع البيان المذكور ولن يكون له أي مفعول. تستند المعلومات المتضمنة في هذا التقرير إلى التداولات الجارية والإحصاءات والمعلومات العامة الأخرى التي نعتقد بأنها موثوقة. إننا لا نعلن أو نضمن بأن هذه المعلومات صحيحة أو دقيقة أو تامة وبالتالي لا ينبغي التعويل عليها. لا نلزم كامكو بتحديث أو تغيير أو تعديل هذا التقرير أو بلاغ أي مستلم في حال طاول تغيير ما أي رأي أو توقع أو تقدير مبين فيه أو بات بالتالي غير دقيق. إن نشر هذا التقرير هو لأغراض إعلامية بحتة لا تمت بصلة لأي عرض استثماري أو تجاري. لا ينشأ عن المعلومات الواردة في التقارير المنشورة أي التزام قانوني أو اتفاقية ملزمة، بما في ذلك على سبيل المثال لا الحصر، أي التزام بتحديث معلومات مماثلة. إنكم تحملون مسؤولية إجراء أبحاثكم الخاصة وتحليل المعلومات المتضمنة أو المشار إليها في هذا التقرير وتقييم مميزات ومخاطر المتعلقة بالأوراق المالية موضوع التقرير أو أي مستند آخر. وعلاوة على ذلك، من الممكن أن تخضع بيانات/معلومات محددة للبنود والشروط المنصوص عليها في اتفاقيات أخرى تشكل كامكو طرفاً فيها.

لا يجب تفسير أي عبارة وإرادة في هذا التقرير على أنه طلب أو عرض أو توصية بشراء أو التصرف في أي استثمار أو بالالتزام بأي معاملة أو بتقديم أي نصيحة أو خدمة استثمارية. أن هذا التقرير موجه إلى العملاء المحترفين وليس لعملاء البيع بالتجزئة ضمن مفهوم قواعد هيئة السوق المالية. لا ينبغي على الآخرين ممن يستلمون هذا التقرير التعويل عليه أو التصرف وفق مضمونه. يتوجب على كل كيان أو فرد يصبح بحوزته هذا التقرير أن يطلع على مضمونه ويحترم التقييدات الواردة فيه وأن يمتنع عن التعويل عليه أو التصرف وفق مضمونه حيث يُعد من غير القانوني تقديم عرض أو دعوة أو توصية لشخص ما من دون التقيد بأي ترخيص أو تسجيل أو متطلبات قانونية.

تحذيرات من المخاطر

تتخذ الأسعار أو التخمينات أو التوقعات صفة دلالية بحتة ولا تهدف بالتالي إلى توقع النتائج الفعلية بحيث قد تختلف بشكل ملحوظ عن الأسعار أو التخمينات أو التوقعات المبينة في هذا التقرير. قد ترتفع قيمة الاستثمار أو تتدنى، وقد تشهد قيمة الاستثمار كما الإيرادات المحقق منه تقلبات من يوم لآخر نتيجة التغييرات التي تطاول الأسواق الاقتصادية ذات الصلة (بما في ذلك، على سبيل المثال لا الحصر، التغييرات الممكنة وغير الممكنة توقعها في أسعار الفائدة، وأسعار الصرف الأجنبي، وأسعار التأخير وأسعار الدفع المسبق والظروف السياسية أو المالية، الخ...).

لا يدل الأداء الماضي على النتائج المستقبلية. تعد كافة الآراء أو التقديرات أو التخمينات (أسعار الأسهم محل البحث والتقديرات بشكل خاص) غير دقيقة بالأساس وتخضع للرأي والتقدير. إنها عبارة عن آراء وليس حقائق تستند إلى توقعات وتقديرات راهنة وتعول على الاعتقادات والفرضيات. قد تختلف المحصلات والعوائد الفعلية اختلافاً جوهرياً عن المحصلات والعوائد المصرح عنها أو المتوقعة وليس هناك أي ضمانات للأداء المستقبلي. تنشأ عن صفقات معينة، بما فيها الصفقات المشتملة على السلع والخيارات والمشتقات الأخرى، مخاطر هامة لا تناسب بالتالي جميع المستثمرين. لا يعترزم هذا التقرير على رصد أو عرض كافة المخاطر (المباشرة أو غير المباشرة) التي ترتبط بالاستثمارات أو الاستراتيجيات المشار إليها في هذا التقرير.

تضارب المصالح

تقدم كامكو والشركات التابعة خدمات مصرفية استثمارية كاملة وقد يتخذ مدراء ومسؤولين وموظفين فيها، مواقف تتعارض مع الآراء المبينة في هذا التقرير. يمكن لموظفي البيع وموظفي التداول وغيرهم من المختصين في كامكو تزويد عملائنا ومكاتب التداول بتعليقات شفوية أو خطية حول السوق أو باستراتيجيات للتداول تعكس آراء متعارضة مع الآراء المبينة صراحة في هذا التقرير. يمكن لإدارة الأصول ومكاتب التداول خاصتنا ولأعمالنا الاستثمارية اتخاذ قرارات استثمارية لا تتناغم والتوصيات أو الآراء المبينة صراحة في هذا التقرير. يجوز لكامكو أن تقيم أو تسعى لإقامة علاقات على مستوى خدمات الاستثمار المصرفية أو علاقات عمل أخرى تحصل في مقابلها على تعويض من الشركات موضوع هذا التقرير. لم تتم مراجعة الحقائق والآراء المبينة في هذا التقرير من قبل المختصين في مجالات عمل أخرى في كامكو، بما في ذلك طاقم الخدمات المصرفية الاستثمارية، ويمكن ألا تجسّد معلومات يكون هؤلاء المختصين على علم بها. يمتلك بنك الخليج المتحد- البحرين غالبية أسهم كامكو ويمكن أن ينشأ عن هذه الملكية أو أن تشهد على تضارب مصالح.

إخلاء المسؤولية القانونية والضمائم

لا تقدم كامكو إعلانات أو ضمانات صريحة أو ضمنية. وإننا، وفي الحدود الكاملة التي يسمح بها القانون المنطبق، نخلي بموجبه صراحةً مسؤوليتنا عن أي وكافة الإعلانات والضمائم الصريحة والضمنية، أيًا كان نوعها، بما في ذلك على سبيل المثال لا الحصر، كل ضمانات تتعلق بدقة المعلومات أو ملاءمتها للوقت أو ملاءمتها لغرض معين وأو كل ضمانات تتعلق بعدم المخالفة. لا نقلل كامكو تحمل أي مسؤولية قانونية في كافة الأحوال، بما في ذلك (على سبيل المثال لا الحصر) تعويلكم على المعلومات المتضمنة في هذا التقرير، وأي إغفال عن أي أضرار أو خسائر أيًا كان نوعها، بما في ذلك (على سبيل المثال لا الحصر) أضرار مباشرة، غير مباشرة، عرضية، خاصة أو تبعية، أو مصاريف أو خسائر تنشأ عن أو ترتبط بالاستناد على هذا التقرير أو بعدم التمكن من الاستناد عليه، أو ترتبط بأي خطأ أو إغفال أو عيب أو فيروس الحاسوب أو تعطّل النظام، أو خسارة ربح أو شهرة أو سمعة، حتى وإن تم الإبلاغ صراحة عن احتمال التعرض لخسائر أو أضرار مماثلة، بحيث تنشأ عن أو ترتبط بالاستناد على هذا التقرير. لا نستثنى واجباتنا أو مسؤولياتنا المنصوص عليها بموجب القوانين المطبقة والملائمة.



شركة كامكو للاستثمار ش.م.ك (عامية)

برج الشهيد، شارع خالد بن الوليد، منطقة شرق
ص.ب. 28873 الصفاة 13149 دولة الكويت

هاتف : +965) 1852626 فاكس: +965) 22492395

البريد الإلكتروني: Kamcoird@kamconline.com

الصفحة الإلكترونية : <http://www.kamconline.com>