

الاداء في عام 2014 (%)	الاداء منذ بداية عام 2015 (%)	التغيير اليومي (%)	إغلاق المؤشر	المؤشر	بلد
<b>دول الشرق الأوسط وشمال إفريقيا</b>					
(13.4%)	(1.8%)	0.44%	6,416.18	▲	مؤشر السوق السعودي
(3.1%)	(1.2%)	0.29%	433.58	▲	مؤشر السوق الوزني
(1.9%)	(0.9%)	0.18%	2,731.39	▲	مؤشر كامكو الوزني
(2.4%)	17.4%	0.31%	9,781.69	▲	مؤشر تداول العام
12.0%	9.0%	1.12%	4,114.73	▲	المؤشر العام لسوق دبي المالي
5.6%	0.8%	(0.51%)	4,566.00	▼	مؤشر أبوظبي العام
18.4%	0.4%	1.04%	12,334.06	▲	مؤشر بورصة قطر (20)
14.2%	(2.5%)	0.22%	1,390.89	▲	مؤشر البحرين العام
(7.2%)	0.1%	0.01%	6,352.57	▲	المؤشر العام 30 لسوق مسقط
31.6%	(1.9%)	(0.82%)	8,756.31	▼	مؤشر EGX 30
4.8%	(1.9%)	(0.30%)	2,124.28	▼	المؤشر العام لبورصة عمان
3.5%	3.4%	0.17%	1,129.50	▲	مؤشر كامكو بيروت الوزني
16.2%	9.7%	0.24%	5,583.78	▲	مؤشر بورصة تونس
5.6%	3.0%	(0.37%)	9,908.90	▼	مؤشر بورصة تونس
1.7%	(5.2%)	0.00%	1,205.33	=	مؤشر ملازي

في هذا التقرير...

2	الكويت
3	السعودي
4	دبي
5	أبوظبي
6	قطر
7	البحرين
8	عمان
9	مصر
10	الأردن
11	تونس

### الأسواق الناشئة

52.9%	34.7%	(1.62%)	4,229.27	▼	مؤشر SSE المركب	الصين
(45.2%)	35.7%	(0.63%)	1,066.19	▼	الروسي RTS INDEX (\$)	روسيا
29.9%	(2.1%)	(2.63%)	26,717.37	▼	مؤشر SENSEX	الهند
(2.9%)	16.1%	(1.63%)	57,103.14	▼	مؤشر BOVESPA Stock	البرازيل
1.0%	4.5%	(0.53%)	44,853.26	▼	مؤشر بورصة BOLSA	المكسيك
(4.8%)	9.4%	(1.30%)	2,104.58	▼	مؤشر KOSPI	كوريا
8.1%	5.5%	(0.02%)	9,818.20	▼	مؤشر TAIEX	تايوان

### الأسواق العالمية

2.9%	3.7%	(0.03%)	1,772.82	▼	مؤشر MSCI العالمي	عالم
(2.5%)	10.9%	(0.32%)	152.41	▼	مؤشر MSCI لبلدان آسيا والمحيط الهادئ	آسيا
4.4%	14.2%	(0.60%)	388.68	▼	DJ Stoxx 600	أوروبا
4.0%	13.7%	(0.50%)	1,547.72	▼	FTSEurofirst 300	أوروبا
(4.6%)	9.6%	(0.71%)	1,040.44	▼	مؤشر الأسواق الناشئة MSCI	الأسواق الناشئة
11.4%	1.5%	(0.45%)	2,080.15	▼	S&P 500	أمريكا
7.5%	0.6%	(0.48%)	17,841.98	▼	DJIA	أمريكا
13.4%	4.3%	(0.40%)	4,919.65	▼	NASDAQ Composite	أمريكا
(2.7%)	5.5%	0.09%	6,933.74	▲	FTSE 100	بريطانيا
2.7%	15.5%	0.20%	11,350.15	▲	DAX	ألمانيا
7.1%	11.9%	0.06%	19,531.63	▲	NIKKEI 225	اليابان
1.3%	18.6%	(0.41%)	27,640.91	▼	HANG SENG INDEX	هونغ كونغ

### السلع

(49.6%)	20.9%	1.23%	63.62	▲	أوبك الخام	نفت
(45.6%)	11.6%	0.37%	67.77	▲	برنت	نفت
(51.7%)	18.9%	3.43%	64.76	▲	الكويت	نفت
(33.8%)	(6.0%)	(0.14%)	2.78	▼	NYMEX (USD/MMBtu) الغاز الطبيعي	غاز طبيعي
(1.4%)	0.7%	(0.29%)	1,190.62	▼	الذهب سبوت Oz/\$	الذهب

للمزيد من المعلومات الرجاء الاتصال بإدارة بحوث الاستثمار عبر موقع الشركة على الإنترنت:  
http://www.kamconline.com

أو عبر البريد الإلكتروني  
kamcoird@kamconline.com

أو على 1852626 (965)، فاكس 22492395 (965).  
شركة كامكو للاستثمار - ش.م.ك (عامه)

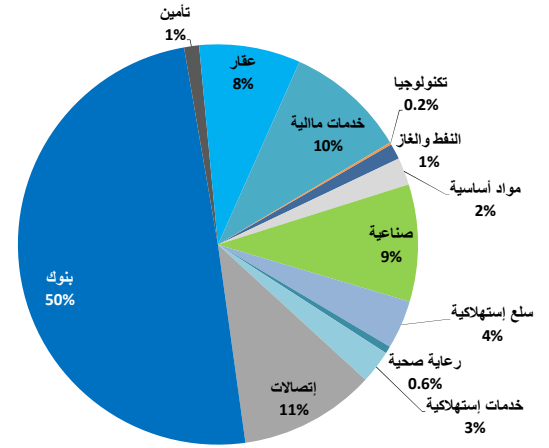
7 مايو 2015

## التقرير اليومي لسوق الكويت للأوراق المالية

### القيمة السوقية لقطاعات السوق والعائد منذ بداية الشهر والسنة

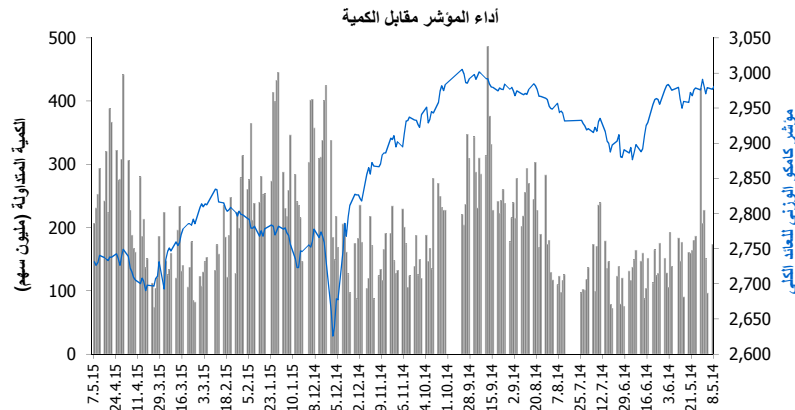
القيمة السوقية مليون دك	التغير اليومي	التغير منذ بداية الشهر	التغير منذ بداية السنة
سوق الكويت للأوراق المالية	29,320.0	0.3%	(1.3%)
النفط والغاز	373.5	(0.7%)	(4.5%)
مواد أساسية	642.9	2.0%	(1.0%)
صناعية	2,775.4	1.0%	1.7%
سلع استهلاكية	1,154.8	0.0%	(5.1%)
رعاية صحية	174.9	(0.4%)	(4.9%)
خدمات استهلاكية	783.1	0.5%	0.7%
إتصالات	3,227.6	(0.2%)	(3.6%)
بنوك	14,504.4	0.2%	(0.6%)
تأمين	353.7	0.5%	(0.9%)
عقار	2,407.3	(0.1%)	0.6%
خدمات مالية	2,867.9	0.4%	(4.8%)
تكنولوجيا	54.5	(0.1%)	(3.3%)

### توزيع القيمة السوقية على القطاعات



### اداء ابر عشر شركات كويتية مدرجة في السوق

القيمة السوقية مليون دك.	مضاعف السعر للربحية (X)	العائد على حقوق المساهمين
10.4%	16.36	4,284
7.2%	25.24	3,193
12.0%	10.56	2,053
13.9%	9.99	1,374
14.3%	20.56	1,069
8.9%	20.78	958
8.9%	18.68	918
5.7%	17.93	912
9.3%	14.60	902
9.5%	31.78	898
9.9%	16.42	16,559



حركة الاسهم	113	26	52
بيانات تداول السوق ونسب التدبذب			
أداء السوق			
مؤشر كامكو الوزني	2,731.39	4.98	0.2%
مؤشر السوق السعري	6,416.18	28.42	0.4%
مؤشر السوق الوزني	433.58	1.24	0.3%
مؤشر الكويت 15	1,049.45	0.41	0.0%
القيمة الرأسمالية (مليون دك)	29,320	79.59	0.3%

المعدل اليومي	منذ بداية عام	التغير اليومي (%)	القيمة
مؤشرات التداول	2014	2015	206.5
الكمية (مليون سهم)	265.2	220.9	(10.6%)
القيمة (مليون دك)	30.6	21.1	(18.7%)
عدد الصفقات	5,555	5,045	(2.4%)

الاحتراف المعياري للعائد اليومي محسب على اساس سنوي	نسبة التدبذب منذ يناير	2010	2011	2012	2013	2014
مؤشر كامكو الوزني للعائد الكلي	7.7%	7.0%	6.0%	6.2%	6.9%	
مؤشر السوق السعري	9.7%	9.8%	10.1%	10.9%	10.1%	
مؤشر السوق الوزني	10.7%	10.0%	8.7%	9.1%	10.2%	

### الشركات الأكثر صعوداً وإنخفاضاً وأكثر نشاطاً

الشركات الأكثر صعوداً (%)	التغير (دك)	الإقبال (دك)
شركة سيتي جروب	0.040	0.540
الكويتية البحرية للمصيرفة الدولية	0.010	0.140
بيت التمويل الخليجي	0.004	0.065
شركة برقان لحفر الآبار والتجارة والصيانة	0.008	0.136
شركة الصلخو التجارية	0.008	0.146

الشركات الأكثر إنخفاضاً (%)	التغير (دك)	الإقبال (دك)
الشركة الكويتية العقارية القابضة	(0.003)	0.030
شركة صناعات أسمنت أم القيوين	(0.005)	0.092
شركة بيت الطاقة القابضة	(0.004)	0.089
شركة إنجازات للتنمية العقارية	(0.003)	0.073
شركة الاستثمارات المالية الدولية	(0.002)	0.041

الشركات الأكثر نشاطاً	التغير (دك)	الإقبال (دك)	الكمية المتداولة (سهم)
بيت التمويل الخليجي	0.004	0.065	32,000,087
شركة المدينة للتمويل والاستثمار	0.001	0.049	18,264,648
شركة مجموعة المستثمرين القابضة	0.001	0.037	18,172,037
شركة الصفا للطاقة القابضة	0.001	0.022	16,313,271
شركة اكتتاب القابضة	0.003	0.049	14,635,685

7 مايو 2015

## التقرير اليومي لسوق الاسهم السعودي (تداول)

### عائد القطاعات ومضاعفات التقييم والعائد الجاري

العائد الجاري %	مضاعف السعر للقائمة القفترية (X)	مضاعف السعر للربحية (X)	التغير منذ بداية الشهر	القيمة الرأسمالية مليون رس	مؤشر تداول العام
2.8%	2.1	19.1	(0.6%)	2,151,850	مؤشر تداول العام
1.7%	2.1	14.6	(0.3%)	606,775	المصارف والخدمات المالية
4.5%	1.6	15.1	(0.9%)	520,543	الصناعات البترولية وكيميائية
5.9%	3.0	15.0	(0.0%)	93,138	الاسمنت
1.5%	6.7	34.5	(1.3%)	94,912	التجزئة
3.7%	1.4	22.2	(2.9%)	83,410	الطاقة والمرافق الخدمية
1.8%	4.4	26.6	(0.4%)	131,886	الزراعة والصناعات الغذائية
4.7%	2.0	21.1	0.0%	174,782	الاتصالات وتقنية المعلومات
0.1%	2.5	60.2	(3.9%)	51,535	التأمين
2.4%	2.1	72.8	(1.0%)	83,011	شركات الاستثمار المتعدد
1.2%	1.8	27.7	2.4%	83,685	الاستثمار الصناعي
2.2%	2.6	45.9	0.7%	30,000	التشييد والبناء
0.6%	2.6	49.9	(0.7%)	140,556	التطوير العقاري
2.0%	2.1	26.9	(0.9%)	22,915	النقل
0.0%	1.7	NM	(0.2%)	4,275	الإعلام والنشر
2.4%	5.6	21.3	(1.4%)	30,424	الترفيه والسياحة

العائد الشهري للقطاعات محتسب على أساس التغير في القيمة الرأسمالية ، ومن الممكن أن يكون غير متساوي مع التغير في قيمة مؤشرات القطاعات

### بيانات تداول السوق ونسب التذبذب

الأداء منذ بداية السنة %	التغير اليومي %	التغير اليومي	الإقبال	مؤشر تداول العام
17.4%	(0.5%)	30.66	9781.69	مؤشر تداول العام
18.5%	(0.6%)	5,847	2,151,850	القيمة الرأسمالية (مليون رس)

2010	2011	2012	2013	2014	تذبذب السوق منذ بداية عام:
16.7%	17.0%	16.0%	17.2%	20.6%	مؤشر تداول العام

المعدل اليومي منذ بداية عام	التغير اليومي %	التغير اليومي	القيمة	مؤشرات التداول	
2014	2015	(14.3%)	(49)	298	الكمية المتداولة (مليون سهم)
291	349	(18.3%)	(1,680)	7,509	القيمة المتداولة (مليون رس)
8,311	9,035	(22.4%)	(34,284)	118,939	عدد الصفقات

10	74	84	حركة الاسهم

### الشركات الأكثر ارتفاعاً وإنخفاضاً والأكثر نشاطاً منذ بداية عام 2015

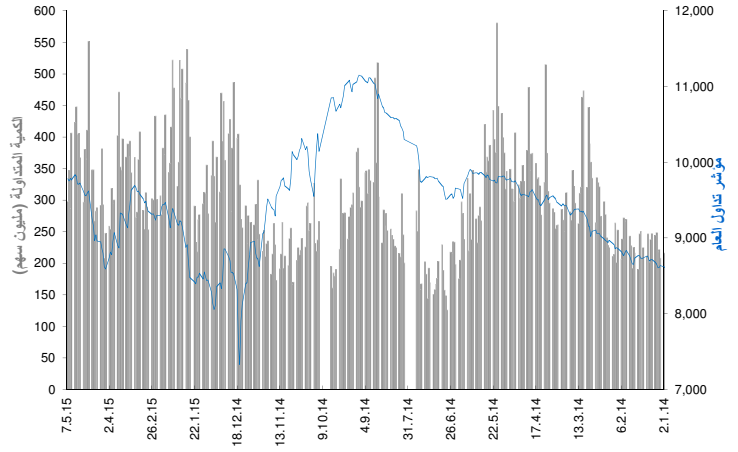
الشركات الأكثر ارتفاعاً منذ بداية عام 2015	الإقبال (رس)	التغير (%)	القيمة المتداولة (مليون رس)	الكمية المتداولة (الف سهم)	التغير (%)
شركة التأمين العربية التعاونية	15.88	9.8%	1,593	91,473	93.9%
المجموعة المتحدة للتأمين التعاوني	38.00	5.0%	3,662	125,106	86.7%
الشركة السعودية للنقل والاستثمار	61.43	4.7%	6,292	138,297	82.5%
شركة التعاونية للتأمين	90.06	4.6%	5,880	76,792	80.0%
شركة مدينة المعرفة الاقتصادية	30.16	3.6%	16,694	653,391	79.2%

الشركات الأكثر إنخفاضاً منذ بداية عام 2015	الإقبال (رس)	التغير (%)	القيمة المتداولة (مليون رس)	الكمية المتداولة (الف سهم)	التغير (%)
شركة سوليدريتي السعودية للتكافل	16.16	(2.5%)	10,308	537,670	(26.3%)
شركة الخليج للتدريب والتعليم	16.29	(2.4%)	5,944	290,905	(19.7%)
شركة اتحاد إتصالات	53.21	(2.2%)	1,402	22,100	(18.1%)
شركة الجزيرة تكافل تعاوني	37.02	(2.0%)	32,291	812,281	(16.1%)
شركة إسمنت المنطقة الشرقية	54.73	(1.8%)	4,828	83,213	(15.8%)

الشركات الأكثر نشاطاً من حيث الكمية المتداولة	الإقبال (رس)	التغير (%)	القيمة المتداولة (مليون رس)	الكمية المتداولة (الف سهم)	التغير (%)
شركة دار الأركان للتطوير العقاري	9.59	0.6%	50,019	5,309,025	17.8%
مصرف الإنماء	24.29	2.1%	71,430	3,172,440	19.7%
كيان السعودية	12.30	0.2%	20,730	1,666,968	12.8%
شركة الاتصالات المتنقلة السعودية	11.76	0.4%	13,791	1,569,188	(1.1%)
شركة التعدين العربية السعودية	45.13	1.9%	38,706	990,212	48.2%

العائد منذ بداية العام هو عائد كلي محتسب على أساس التغير في سعر السهم وتوزيعات الأرباح خلال السنة.

### أداء المؤشر مقابل الكمية



### أداء أكبر عشر شركات مدرجة في السوق

العائد على حقوق المساهمين	مضاعف السعر للربحية (X)	القيمة الرأسمالية مليون رس	السعودية للصناعات الأساسية
11.0%	13.7	321,930	1
18.4%	16.0	138,880	البنك الأهلي التجاري
18.1%	12.6	138,240	شركة الاتصالات السعودية
16.3%	15.0	102,651	مصرف الراجحي
6.1%	22.4	81,040	الشركة السعودية للكهرباء
2.7%	NM	75,229	شركة المملكة القابضة
NM	NM	73,320	شركة جبل عمر للتطوير
12.9%	12.1	60,600	مجموعة سامبا المالية
16.4%	12.9	55,200	البنك السعودي البريطاني
14.4%	32.5	54,444	شركة المراعي

12.1%	16.86	1,101,535	الإجمالي

تم احتساب العائد على حقوق المساهمين على أساس صافي الأرباح للسنة المالية 2014 وحقوق المساهمين كما في 31 ديسمبر 2014

### الشركات الأكثر ارتفاعاً وإنخفاضاً والأكثر نشاطاً خلال جلسة التداول

الشركات الأكثر ارتفاعاً	الإقبال (رس)	التغير (%)	القيمة المتداولة (مليون رس)
شركة الشرق الاوسط لصناعة و إنتاج الورق	43.80	9.8%	13,102
شركة إكسا للتأمين التعاوني	24.51	5.0%	69,018
الشركة المتقدمة للبترولية وكيمويات	57.87	4.7%	97,114
الشركة السعودية الهندية للتأمين التعاوني	23.14	4.6%	42,562
شركة التأمين العربية التعاونية	15.88	3.6%	41,062

الشركات الأكثر إنخفاضاً	الإقبال (رس)	التغير (%)	القيمة المتداولة (مليون رس)
المجموعة المتحدة للتأمين التعاوني	18.42	(2.5%)	21,400
الشركة الوطنية للرعاية الطبية	38.00	(2.4%)	41,232
شركة بوبا العربية للتأمين التعاوني	64.02	(2.2%)	69,003
الأهلية للتأمين التعاوني	206.96	(2.0%)	17,747
شركة مدينة المعرفة الاقتصادية	17.28	(1.8%)	52,814

الشركات الأكثر نشاطاً من حيث الكمية المتداولة	الإقبال (رس)	التغير (%)	القيمة المتداولة (الف سهم)
شركة دار الأركان للتطوير العقاري	9.59	0.6%	56,116
إعمار المدينة الاقتصادية	16.29	2.1%	26,844
مصرف الإنماء	24.29	0.2%	20,002
كيان السعودية	12.30	0.4%	13,033
شركة اتحاد عذيب للاتصالات	7.44	1.9%	11,967

المصدر: إدارة بحوث الاستثمار - كامكو

7 مايو 2015

## التقرير اليومي لسوق دبي المالي

### عائد القطاعات ومضاعفات التقييم والعائد الجاري

العائد الجاري %	مضاعف السعر للقيمة الدفترية (X)	مضاعف السعر للربحية (x)	التغير منذ بداية الشهر	القيمة الرأسمالية مليون درهم	
1.9%	1.5	13.0	(1.6%)	379,704	سوق دبي المالي
2.4%	1.3	10.9	(0.4%)	133,329	البنوك
0.6%	1.2	NM	(1.7%)	9,297	السلع الاستهلاكية
2.0%	1.4	17.2	(2.6%)	33,227	الاستثمار والخدمات المالية
2.2%	0.6	7.1	(0.5%)	6,082	التأمين
1.9%	0.6	20.0	0.5%	4,636	الصناعة
0.7%	2.0	NM	(2.8%)	139,662	العقارات والإنشاءات الهندسية
6.0%	2.7	11.6	0.0%	23,621	الاتصالات
3.3%	1.4	17.6	(1.7%)	26,806	النقل
1.1%	0.6	2.5	(2.2%)	3,044	الخدمات

تم احتساب العائد على حقوق المساهمين على أساس صافي الأرباح لـ 12 شهر المنتهية في 31 مارس 2014 وحقوق المساهمين كما في 31 مارس 2014

حركة الاسهم 27 = 6 27

### بيانات تداول السوق ونسب التذبذب

أداء السوق	التغير اليومي %	التغير اليومي %	الإقفال	المؤشر العام لسوق دبي المالي	القيمة الرأسمالية (مليون درهم)
الأداء منذ بداية السنة %	9.0%	(2.7%)	1.1%	45.46	4,114,73
الشهر %	13.3%	(1.6%)	1.1%	4,155	379,704

تذبذب السوق				
منذ بداية عام:				
2010	2011	2012	2013	2014
24.6%	25.3%	27.1%	30.4%	35.4%

مؤشرات التداول				
المعدل اليومي منذ بداية عام	التغيير اليومي %	التغيير اليومي	القيمة	
2014	2015			
887	493	111.9%	383	726
1,865	748	117.1%	562	1,041
10,684	7,330	70.0%	3,878	9,417

### الشركات الأكثر ارتفاعاً وإنخفاضاً والأكثر نشاطاً منذ بداية عام 2015

الشركات الأكثر ارتفاعاً منذ بداية عام 2015	الإقفال (درهم)	القيمة المتداولة (الف درهم)	الكمية المتداولة (الف سهم)	التغير (%)
شركة تكافل الإمارات - تامين	1.880	160,388	128,631	135.0%
شركة المدينة للتمويل والاستثمار	0.570	137,155	276,230	57.9%
مصرف السلام - البحرين	1.350	841,979	652,150	42.8%
دبي للاستثمار	3.130	5,114,519	1,982,218	39.4%
شركة غلفا للمياه المعدنية والصناعات التحويلية	3.450	103	34	36.9%

الشركات الأكثر انخفاضاً منذ بداية عام 2015	الإقفال (درهم)	القيمة المتداولة (الف درهم)	الكمية المتداولة (الف سهم)	التغير (%)
الاستثمارات المالية الدولية	0.470	2,177	4,243	(44.7%)
الشركة الوطنية للتأمينات العامة	3.310	74	21	(17.3%)
مصرف عجمان	2.310	194,235	81,491	(13.4%)
دبي الوطنية للتأمين وإعادة التأمين	3.200	3,059	970	(8.6%)
ارابتك القابضة ش.م.ع.	2.710	9,797,384	3,367,313	(7.5%)

الشركات الأكثر نشاطاً من حيث الكمية المتداولة	الإقفال (درهم)	القيمة المتداولة (الف درهم)	الكمية المتداولة (الف سهم)	التغير (%)
بيت التمويل الخليجي	0.850	5,535,771	13,857,390	13.7%
الاتحاد العقارية	1.430	5,155,514	4,154,019	18.2%
شركة ديار للتطوير ش.م.ع.	0.868	2,826,824	3,449,568	2.1%
ارابتك القابضة ش.م.ع.	2.710	9,797,384	3,367,313	(7.5%)
شركة داماك العقارية دبي	3.220	7,974,024	2,862,842	15.4%

العائد منذ بداية العام هو عائد كلي محتسب على أساس التغيير في سعر السهم وتوزيعات الأرباح خلال السنة.

### أداء المؤشر مقابل الكمية



### أداء أكبر عشر شركات مدرجة في السوق

القيمة الرأسمالية مليون درهم	مضاعف السعر للربحية (X)	العائد على حقوق المساهمين	
56,061	15.2	11.2%	1 اعمار العقارية
55,578	10.8	11.0%	2 الإمارات دبي الوطني
42,947	31.8	9.8%	3 مجموعة إعمار مولز
26,530	10.0	17.1%	4 بنك دبي الاسلامي
23,314	11.1	26.9%	5 الإمارات للاتصالات المتكاملة
20,289	8.4	14.9%	6 بنك المشرق
18,489	21.9	9.0%	7 سوق دبي المالي
16,100	5.0	71.6%	8 شركة داماك العقارية دبي العقارية دبي
14,574	12.1	15.4%	9 بنك دبي التجاري
11,911	55.5	3.8%	10 اربتك القابضة ش.م.ع.

الاجمالي 14.1% 12.33 285,793

تم احتساب العائد على حقوق المساهمين على أساس صافي الأرباح للسنة المنتهية في 31 ديسمبر 2014 وحقوق المساهمين كما في 31 ديسمبر 2014

### الشركات الأكثر ارتفاعاً وإنخفاضاً والأكثر نشاطاً خلال جلسة التداول

الشركات الأكثر ارتفاعاً	الإقفال (درهم)	التغير (%)	القيمة المتداولة (درهم)
شركة غلفا للمياه المعدنية والصناعات التحويلية	3.450	15.0%	5,417
بيت التمويل الخليجي	0.850	13.3%	259,498,632
الاستثمارات المالية الدولية	0.470	9.3%	117,726
الخليج للملاحة القابضة	0.384	6.4%	10,897,761
شعاع كابيتال (ش م ع)	0.773	5.7%	138,914

الشركات الأكثر انخفاضاً	الإقفال (درهم)	التغير (%)	القيمة المتداولة (درهم)
الشركة الوطنية للتبريد المركزي (تبريد)	1.220	(1.6%)	36,031
شركة المدينة للتمويل والاستثمار	0.570	(0.7%)	3,614,705
بنك دبي الاسلامي	6.710	(0.6%)	35,212,323
مصرف السلام - السودان	1.870	(0.5%)	2,700,610
شركة تكافل الإمارات - تامين	1.880	(0.5%)	24,015

الشركات الأكثر نشاطاً من حيث الكمية المتداولة	الإقفال (درهم)	التغير (%)	الكمية المتداولة (الف سهم)
بيت التمويل الخليجي	0.850	13.3%	328,974
الاتحاد العقارية	1.430	0.7%	45,186
مصرف السلام - البحرين	1.350	4.7%	38,775
شركة ديار للتطوير ش.م.ع.	0.868	2.7%	37,040
شركة داماك العقارية دبي	3.220	5.2%	34,876

المصدر: إدارة بحوث الاستثمار - كامكو

### عائد القطاعات ومضاعفات التقييم

العائد الجاري %	مضاعف السعر للقيمة النقدية (X)	مضاعف السعر للربحية (x)	التغير منذ بداية الشهر	القيمة الرأسمالية مليون درهم	
4.4%	1.4	8.3	(1.2%)	444,813	سوق أبو ظبي للأوراق المالية
4.0%	1.5	10.4	(1.3%)	240,280	البنوك
3.8%	1.1	0.3	(4.1%)	4,988	الاستثمار والخدمات المالية
3.3%	1.0	13.2	(4.2%)	24,532	العقار
8.0%	0.5	NM	(2.5%)	7,771	الطاقة
1.0%	1.9	68.3	(2.7%)	5,802	السلع الاستهلاكية
3.8%	0.8	16.8	(4.9%)	12,442	الصناعة
4.3%	1.0	NM	(0.4%)	9,129	التأمين
5.5%	1.9	11.6	0.0%	129,753	الاتصالات
3.7%	0.6	15.6	1.2%	10,118	الخدمات

العائد الشهري للقطاعات محتسب على أساس التغير في القيمة الرأسمالية، ومن الممكن أن يكون غير متساوي مع التغير في قيمة مؤشرات القطاعات

حركة الاسهم 43 = 11 11

### بيانات تداول السوق ونسب التدبذب

أداء السوق الإقبال	التغير اليومي	التغير اليومي %	الأداء منذ بداية الشهر %	الأداء منذ بداية السنة %
4,566.00	(23.19)	(0.51%)	(1.75%)	0.8%
444,813	(1,894)	(0.42%)	(1.2%)	(4.1%)

تذبذب السوق منذ بداية عام:				
2010	2011	2012	2013	2014
12.1%	12.7%	13.5%	15.9%	20.4%

مؤشرات التداول	القيمة	التغير اليومي	التغير اليومي %	المعدل اليومي منذ بداية عام
الكمية المتداولة (مليون سهم)	235	177.31	307.0%	118
القيمة المتداولة (مليون درهم)	310	210	209.9%	248
عدد الصفقات	2,693	1,405	109.1%	1,951

### الشركات الأكثر ارتفاعاً وإنخفاضاً والأكثر نشاطاً منذ بداية عام 2015

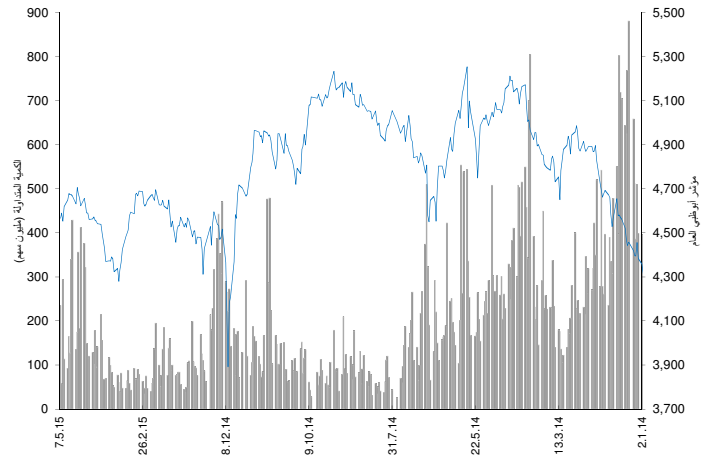
الشركات الأكثر ارتفاعاً منذ بداية عام 2015	الإقبال (درهم)	التغير (%)	القيمة المتداولة (الف درهم)	الكمية المتداولة (الف سهم)	التغير (%)
المؤسسة الوطنية للسياحة والفنادق	6.50	3.1%	2,510	411	30.8%
شركة اشراق العقارية	0.92	2.2%	3,822,423	4,337,806	27.7%
مجموعة الاغذية	7.44	2.1%	163,626	23,499	20.0%
الشركة السودانية للاتصالات	0.79	1.9%	36,748	49,078	14.5%
الشركة العالمية القابضة لزراعة الأسماك	6.85	1.6%	1,002	165	14.4%

الشركات الأكثر إنخفاضاً منذ بداية عام 2015	الإقبال (درهم)	التغير (%)	القيمة المتداولة (الف درهم)	الكمية المتداولة (الف سهم)	التغير (%)
شركة الظفرة للتأمين	4.80	(9.7%)	350.7	60.8	(37.7%)
شركة أبو ظبي الوطنية للفنادق	2.50	(4.8%)	2,021	745	(37.5%)
اتصالات قطر	95.50	(2.1%)	2,231	18	(33.4%)
شركة وطنية للتكافل	0.70	(2.1%)	1,688	2,207	(32.7%)
بنك ام القيوين الوطني	3.00	(1.7%)	18,489	6,156.0	(20.0%)

الشركات الأكثر نشاطاً من حيث الكمية المتداولة	الإقبال (درهم)	التغير (%)	القيمة المتداولة (الف درهم)	الكمية المتداولة (الف سهم)	التغير (%)
شركة اشراق العقارية	0.92	2.2%	3,822,423	4,337,806	27.7%
شركة الدار العقارية	2.67	(2.1%)	4,878,870	1,874,931	0.8%
رأس الخيمة العقارية	0.70	1.9%	877,573	1,188,308	(5.4%)
دانة غاز	0.47	0.0%	536,159	1,133,489	(6.0%)
الواحة كابيتال	2.49	(0.4%)	1,337,833	463,849	(11.7%)

العائد منذ بداية العام هو عائد كلي محتسب على أساس التغير في سعر السهم وتوزيعات الأرباح خلال السنة.

### أداء المؤشر مقابل الكمية



### أداء أكبر عشر شركات مدرجة في السوق

القيمة الرأسمالية (مليون درهم)	مضاعف السعر للربحية (X)	العائد على حقوق المساهمين	
98,273	11.1	21.0%	1 مؤسسة الامارات للاتصالات
67,500	11.9	16.6%	2 بنك الخليج الاول
53,281	9.6	14.7%	3 بنك أبو ظبي الوطني
40,009	9.9	15.3%	4 بنك أبو ظبي التجاري
20,993	9.4	12.4%	5 شركة الدار العقارية
18,159	9.1	11.9%	6 بنك الاتحاد الوطني
15,001	8.6	12.8%	7 مصرف أبو ظبي الاسلامي
13,242	9.1	20.4%	8 بنك رأس الخيمة الوطني
6,875	11.4	20.8%	9 البنك العربي المتحد
5,929	11.7	15.0%	10 بنك الفجيرة الوطني

تم احتساب العائد على حقوق المساهمين على أساس صافي الأرباح للفترة المالية 2014 وحقوق المساهمين كما في 31 ديسمبر 2014

### الشركات الأكثر ارتفاعاً وإنخفاضاً والأكثر نشاطاً خلال جلسة التداول

الشركات الأكثر ارتفاعاً	الإقبال (درهم)	التغير (%)	القيمة المتداولة (درهم)
شركة ابو ظبي لمواد البناء	0.66	3.1%	125,808
شركة اشراق العقارية	0.92	2.2%	161,398,478
شركة الامارات لتعليم قيادة السيارات	4.80	2.1%	144,000
شركة الدار العقارية	2.67	1.9%	31,279,251
سيراميك رأس الخيمة	3.27	1.6%	494,833

الشركات الأكثر إنخفاضاً	الإقبال (درهم)	التغير (%)	القيمة المتداولة (درهم)
شركة رأس الخيمة للإسمنت الأبيض	1.21	(9.7%)	139,958
أركان لمواد البناء	1.18	(4.8%)	14,261
دانة غاز	0.47	(2.1%)	10,420,136
بنك الاتحاد الوطني	6.60	(2.1%)	4,752,049
مصرف الشارقة الاسلامي	1.70	(1.7%)	4,498

الشركات الأكثر نشاطاً من حيث الكمية المتداولة	الإقبال (درهم)	التغير (%)	القيمة المتداولة (الف سهم)
شركة اشراق العقارية	0.92	2.2%	176,542
دانة غاز	0.47	(2.1%)	22,550
شركة الدار العقارية	2.67	1.9%	11,868
رأس الخيمة العقارية	0.70	0.0%	6,189
بنك أبو ظبي التجاري	7.15	(0.4%)	4,431

المصدر: إدارة بحوث الاستثمار - كامكو

7 مايو 2015

## التقرير اليومي لبورصة قطر

### عائد القطاعات ومضاعفات التقييم

العائد الجاري %	مضاعف السعر للقيمة النقدية (X)	مضاعف السعر للربحية (x)	التغير منذ بداية الشهر	القيمة الرأسمالية مليون ر.ق	
3.4%	2.1	15.5	1.5%	663,073	بورصة قطر
3.6%	2.1	13.6	1.0%	264,698	البنوك والخدمات المالية
2.8%	2.4	16.0	2.2%	29,914	الخدمات والسلع الاستهلاكية
4.3%	3.2	19.0	2.3%	195,293	الصناعة
1.9%	1.7	10.8	4.4%	23,248	التأمين
1.5%	1.3	15.3	1.1%	75,414	العقارات
2.7%	1.6	23.6	1.2%	46,735	الاتصالات
3.8%	1.5	13.3	0.0%	27,770	النقل

العائد الشهري للقطاعات محسب على أساس التغيير في القيمة الرأسمالية، ومن الممكن أن يكون غير متساوي مع قيمة مؤشرات القطاعات

5	11	27	حركة الاسهم
---	----	----	-------------

### بيانات تداول السوق ونسب التذبذب

أداء السوق	التغير اليومي %	التغير اليومي %	الإقفال	الأداء منذ بداية السنة %
مؤشر بورصة قطر (20)	1.0%	126.42	12,334.06	0.4%
القيمة الرأسمالية (مليون ر.ق)	1.0%	6,277	663,073	(2.0%)

### تذبذب السوق

منذ بداية عام:	2010	2011	2012	2013	2014
مؤشر بورصة قطر (20)	14.3%	14.3%	14.2%	16.5%	17.2%

مؤشرات التداول	التغير اليومي %	التغير اليومي %	القيمة	المعدل اليومي منذ بداية عام
الكمية المتداولة (الف سهم)	77.8%	7,070	16,156	2014
القيمة المتداولة (مليون ر.ق)	103.2%	387	762	2015
عدد الصفقات	27.4%	1,547	7,190	

### الشركات الأكثر ارتفاعاً وانخفاضاً والأكثر نشاطاً منذ بداية عام 2015

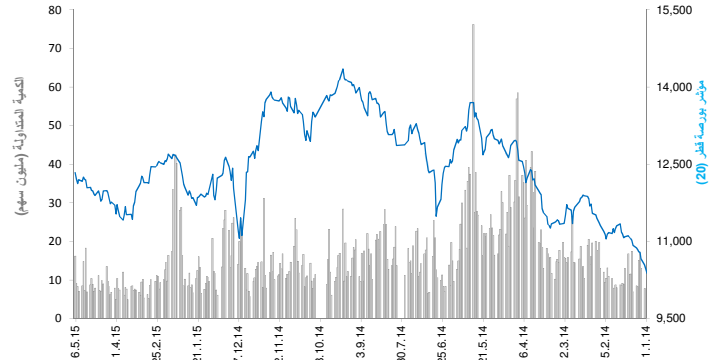
الشركات الأكثر ارتفاعاً منذ بداية عام 2015	الإقفال (ر.ق)	الكمية المتداولة (الف سهم)	التغير (%)
الشركة القطرية الألمانية للمستلزمات الطبية	16.24	22,104	60.0%
المجموعة للرعاية الطبية	174.80	3,600	49.4%
شركة الخليج للمخازن	75.10	4,838	33.2%
شركة الدوحة للتأمين	24.95	1,621	27.8%
الميرة للمواد الاستهلاكية	252.00	2,283	26.0%

الشركات الأكثر انخفاضاً منذ بداية عام 2015	الإقفال (ر.ق)	الكمية المتداولة (الف سهم)	التغير (%)
اتصالات قطر (Ooredoo)	99.90	7,265	(19.4%)
شركة دلالة للوساطة والاستثمار القابضة	27.65	12,749	(17.3%)
الخليج الدولية للخدمات	85.80	40,844	(11.6%)
شركة مسعيد للبتروكيماويات	26.20	23,300	(11.2%)
صناعات قطر	151.90	22,025	(9.6%)

الشركات الأكثر نشاطاً من حيث الكمية المتداولة	الإقفال (ر.ق)	الكمية المتداولة (الف سهم)	التغير (%)
فودافون قطر	17.43	155,376	6.0%
إزدان العقارية	17.00	117,082	13.9%
شركة بروة العقارية	51.00	115,596	21.7%
مزايا العقارية	19.18	60,283	5.2%
مصرف الريان	48.65	43,547	10.1%

العائد منذ بداية العام هو عائد كلي محسب على أساس التغيير في سعر السهم وتوزيعات الأرباح خلال السنة.

### أداء المؤشر مقابل الكمية



### أداء أكبر عشر شركات مدرجة في السوق

العائد على حقوق المساهمين	مضاعف السعر للربحية (X)	القيمة الرأسمالية مليون ر.ق	الترتيب	الشركة
18.3%	13.4	139,946	1	بنك قطر الوطني
18.9%	14.5	91,900	2	صناعات قطر
4.5%	33.1	45,092	3	إزدان القابضة
17.6%	18.2	36,488	4	مصرف الريان
12.4%	18.3	32,916	5	شركة مسعيد للبتروكيماويات
9.1%	15.0	32,000	6	اتصالات قطر (Ooredoo)
12.8%	15.3	24,574	7	مصرف قطر الإسلامي
22.6%	15.5	23,650	8	شركة الكهرباء والماء القطرية
17.6%	7.1	19,845	9	شركة بروة العقارية
12.5%	9.9	18,585	10	البنك التجاري

تم احتساب العائد على حقوق المساهمين على أساس صافي الأرباح للسنة المالية 2014 وحقوق المساهمين كما في 31 ديسمبر 2014

### الشركات الأكثر ارتفاعاً وانخفاضاً والأكثر نشاطاً خلال جلسة التداول

الشركات الأكثر ارتفاعاً	الإقفال (ر.ق)	القيمة المتداولة (ر.ق)	التغير (%)
مجموعة المستثمرين القطريين	49.40	9,611,744	5.4%
شركة قطر للتأمين	85.00	4,273,385	5.2%
الشركة القطرية العامة للتأمين وإعادة التأمين	58.60	109,030	4.1%
شركة قطر الوطنية لصناعة الاسمنت	129.00	1,691,283	4.0%
شركة بروة العقارية	51.00	155,667,904	4.0%

الشركات الأكثر انخفاضاً	الإقفال (ر.ق)	القيمة المتداولة (ر.ق)	التغير (%)
الإسلامية للأوراق المالية	130.00	89,129,201	(1.7%)
الخليج الدولية للخدمات	85.80	95,507,994	(1.4%)
شركة زاد القابضة	98.80	423,148	(1.1%)
الشركة القطرية الألمانية للمستلزمات الطبية	16.24	30,171,989	(0.9%)
شركة اصمال	16.31	2,421,671	(0.8%)

الشركات الأكثر نشاطاً من حيث الكمية المتداولة	الإقفال (ر.ق)	الكمية المتداولة (سهم)	التغير (%)
شركة بروة العقارية	51.00	3,103,043	4.0%
فودافون قطر	17.43	1,743,299	1.3%
الشركة القطرية الألمانية للمستلزمات الطبية	16.24	1,717,989	(0.9%)
الخليج الدولية للخدمات	85.80	1,100,506	(1.4%)
الشركة المتحدة للتأمين	23.90	1,087,401	2.9%

المصدر: إدارة بحوث الاستثمار - كامكو

7 مايو 2015

التقرير اليومي لبورصة البحرين

عائد القطاعات ومضاعفات التقييم والعائد الجاري

العائد الجاري %	مضاعف السعر للقيمة التفرية (X)	مضاعف السعر للربحية (X)	التغير منذ بداية الشهر	القيمة الرأسمالية مليون دب	
3.5%	0.99	10.20	1.8%	8,058	بورصة البحرين
4.1%	1.38	11.09	(0.7%)	3,475	البنوك التجارية
0.9%	0.72	9.54	7.3%	2,367	الاستثمار
2.4%	0.86	12.68	0.0%	174	التأمين
5.2%	1.12	11.01	0.3%	1,097	الخدمات
4.0%	0.90	12.02	0.0%	214	الفنادق والسياحة
7.1%	0.77	7.50	0.4%	731	الصناعة

العائد الشهري للقطاعات محسوب على أساس التغير في القيمة الرأسمالية ، ومن الممكن أن يكون غير متساوي مع التغير في قيمة مؤشرات القطاعات

حركة الاسهم 36 = 0 4

بيانات تداول السوق ونسب التدبذب

أداء السوق	التغير اليومي	التغير اليومي %	الاداء منذ بداية الشهر %	الاداء منذ بداية السنة %	الإقبال
مؤشر البحرين العام	3.05	0.2%	0.0%	(2.5%)	1,390.89
القيمة الرأسمالية (مليون دب)	28.87	0.4%	1.8%	(0.4%)	8,058

تذبذب السوق	2010	2011	2012	2013	2014
مؤشر البحرين العام	7.84%	7.33%	6.79%	7.17%	7.56%

مؤشرات التداول	2014	2015	التغير اليومي %	التغير اليومي	القيمة
الكمية المتداولة (الف سهم)	7,493	1,739	692.2%	3,255	3,726
القيمة المتداولة (الف دب)	1,702	380	282.1%	224	303
عدد الصفقات	104	47	144.8%	42	71

الشركات الأكثر ارتفاعاً وانخفاضاً والأكثر نشاطاً منذ بداية عام 2015

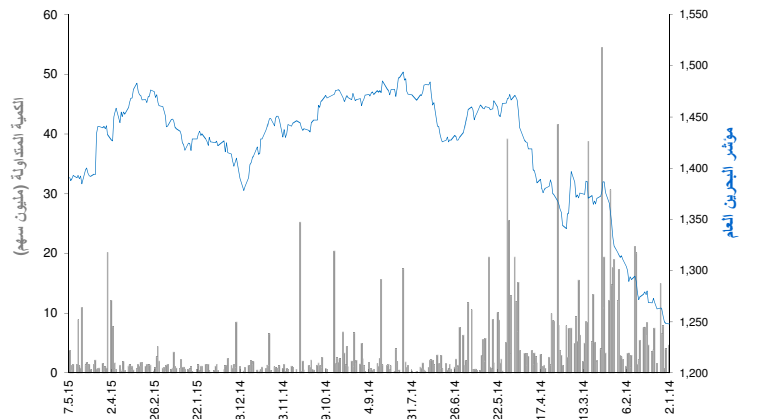
الشركات الأكثر ارتفاعاً منذ بداية عام 2015	الإقبال (دب)	القيمة المتداولة (الف دينار)	الكمية المتداولة (سهم)	التغير (%)
المصرف الخليجي التجاري	0.057	1,570	29,925,410	32.6%
مصرف السلام	0.133	2,115	16,465,962	32.1%
شركة بنادر للفنادق	0.070	25	367,000	25.0%
شركة التأمين الاهلية	0.330	52	163,057	22.2%
شركة البحرين للسينما	1.620	4,277	2,646,650	21.9%

الشركات الأكثر انخفاضاً منذ بداية عام 2015	الإقبال (دب)	القيمة المتداولة (الف دينار)	الكمية المتداولة (سهم)	التغير (%)
شركة التكافل الدولية	0.100	2,501	26,046,744	(31.0%)
الشركة الخليجية المتحدة للاستثمار	0.100	9	92,311	(24.8%)
بنك البحرين والكويت	0.448	3,712	8,167,045	(13.3%)
مجموعة البركة المصرفية \$	0.690	341	1,265,913	(12.6%)
زين البحرين	0.182	129	680,577	(9.0%)

الشركات الأكثر نشاطاً من حيث الكمية المتداولة	الإقبال (دب)	القيمة المتداولة (الف دينار)	الكمية المتداولة (سهم)	التغير (%)
البنك الاهلي المتحد \$	0.720	9,723	32,505,965	(3.0%)
المصرف الخليجي التجاري	0.057	1,570	29,925,410	32.6%
شركة التكافل الدولية	0.100	2,501	26,046,744	(31.0%)
مصرف السلام	0.133	2,115	16,465,962	32.1%
بنك اثمار \$	0.160	702	11,582,724	0.0%

العائد منذ بداية العام هو عائد كلي محتسب على أساس التغير في سعر السهم وتوزيعات الأرباح خلال السنة.

أداء المؤشر مقابل الكمية



أداء أكبر عشر شركات مدرجة في السوق

القيمة الرأسمالية مليون دب	مضاعف السعر للربحية (X)	العائد على حقوق المساهمين	الترتيب	الشركة
1,630	8.96	14.2%	1	البنك الاهلي المتحد (السعر بالدولار)
875	16.37	14.1%	2	بنك البحرين الوطني
809	6.75	7.9%	3	المؤسسة العربية المصرفية (السعر بالدولار)
710	7.36	10.5%	4	المنيووم البحرين
575	11.66	9.3%	5	شركة البحرين للاتصالات
485	9.67	14.0%	6	بنك البحرين والكويت
325	45.83	4.1%	7	بنك الخليج المتحد
290	5.07	11.3%	8	مجموعة البركة المصرفية (السعر بالدولار)
285	18.31	4.9%	9	بنك السلام
256	61.47	1.6%	10	بيت التمويل الخليجي (السعر بالدولار)
6,240	9.82	10.2%		الاجمالي

تم احتساب العائد على حقوق المساهمين على أساس صافي الأرباح للسنة المالية 2014 وحقوق المساهمين كما في 31 ديسمبر 2014

الشركات الأكثر ارتفاعاً وانخفاضاً والأكثر نشاطاً خلال جلسة التداول

الشركات الأكثر ارتفاعاً	الإقبال (دب)	القيمة المتداولة (دينار)	التغير (%)
بيت التمويل الخليجي \$	0.215	13,186	7.5%
المصرف الخليجي التجاري	0.057	176,987	1.8%
شركة مجمع البحرين للأسواق الحرة	0.845	18,593	1.2%
المنيووم البحرين	0.500	2,816	0.4%

الشركات الأكثر انخفاضاً	الإقبال (دب)	القيمة المتداولة (دينار)	التغير (%)

الشركات الأكثر نشاطاً من حيث الكمية المتداولة	الإقبال (دب)	القيمة المتداولة (سهم)	التغير (%)
المصرف الخليجي التجاري	0.057	3,112,000	1.8%
البنك الاهلي المتحد \$	0.720	293,000	0.0%
بيت التمويل الخليجي \$	0.215	165,000	7.5%
بنك اثمار \$	0.160	97,240	0.0%
شركة مجمع البحرين للأسواق الحرة	0.845	22,147	1.2%

المصدر: إدارة بحوث الاستثمار - كامكو

7 مايو 2015

## التقرير اليومي لسوق مسقط للأوراق المالية

### عائد القطاعات ومضاعفات التقييم والعائد الجاري

العائد الجاري %	مضاعف السعر لمضاعف القيمة الدفترية (X)	مضاعف السعر للربحية (x)	التغير منذ بداية الشهر	القيمة الرأسمالية مليون ر.ع	سوق مسقط للأوراق المالية
3.8%	1.40	10.11	2.1%	7,783	سوق مسقط للأوراق المالية
3.9%	1.06	8.92	(1.1%)	3,549	القطاع المالي
4.0%	1.46	11.70	(7.3%)	1,152	قطاع الصناعة
3.6%	2.19	11.28	10.4%	3,083	قطاع الخدمات

العائد الشهري للقطاعات محسوب على أساس التغير في القيمة الرأسمالية، ومن الممكن أن يكون غير متساوي مع التغير في قيمة مؤشرات القطاعات

حركة الاسهم	▲	6	▼	10	■	37
-------------	---	---	---	----	---	----

### بيانات تداول السوق ونسب التدبذ

أداء السوق	التغير اليومي %	التغير اليومي %	الأداء منذ بداية السنة %	التغير اليومي %	الإنقلاص
مؤشر مسقط (30)	0.91	0.0%	1.8%	0.1%	6,352.57
القيمة الرأسمالية (مليون ر.ع)	12.29	0.2%	2.1%	0.6%	7,783.45

تذبذب السوق	منذ بداية عام :	2010	2011	2012	2013	2014
مؤشر مسقط (30)		11.0%	11.5%	11.3%	12.5%	14.7%

مؤشرات التداول	القيمة	التغير اليومي	المعدل اليومي منذ بداية عام
الكمية المتداولة (الف سهم)	11,023	611	26,934
القيمة المتداولة (الف ر.ع)	2,636	(889)	9,819
عدد الصفقات	586	(103)	1,532

### الشركات الأكثر ارتفاعاً وإنخفاضاً والأكثر نشاطاً منذ بداية عام 2015

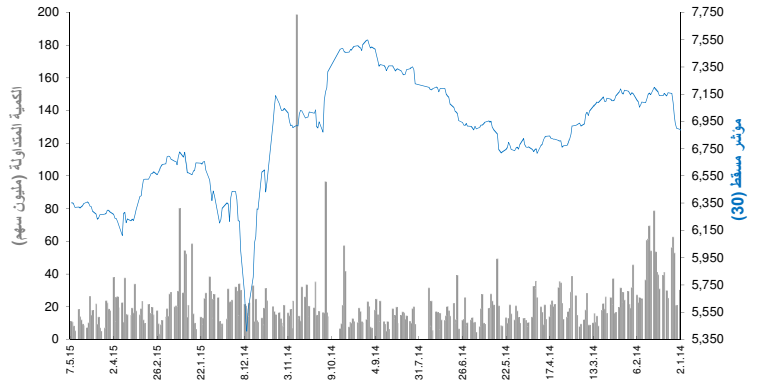
الشركات الأكثر ارتفاعاً منذ بداية عام 2015	الإنقلاص (ر.ع)	القيمة المتداولة (الف ر.ع)	الكمية المتداولة (الف سهم)	التغير (%)
الخليج للكيماويات	0.460	6,555	16,275	45.6%
الوطنية القابضة	0.460	6,555	16,275	45.6%
الأنوار القابضة	0.245	105,017	407,230	28.3%
المتحدة للطاقة	1.600	135	73	20.8%
النورس	0.744	19,983	28,005	18.5%

الشركات الأكثر إنخفاضاً منذ بداية عام 2015	الإنقلاص (ر.ع)	القيمة المتداولة (الف ر.ع)	الكمية المتداولة (الف سهم)	التغير (%)
خدمات الموانئ	0.221	403	1,367	(37.6%)
النهضة للخدمات	0.372	10,949	25,355	(21.5%)
الغاز الوطنية	0.394	1,952	3,977	(21.4%)
شركة الجزيرة للمنتجات الحديدية	0.265	1,945	5,814	(21.1%)
جلفار للهندسة	0.130	10,559	65,721	(19.3%)

الشركات الأكثر نشاطاً من حيث الكمية المتداولة	الإنقلاص (ر.ع)	القيمة المتداولة (الف ر.ع)	الكمية المتداولة (الف سهم)	التغير (%)
الأنوار القابضة	0.245	105,017	407,230	28.3%
الخليجية الإستثمارية	0.136	29,034	176,824	(4.2%)
بنك مسقط	0.536	73,672	131,066	(3.3%)
عمان والإمارات للاستثمار	0.107	16,319	123,569	(13.0%)
الدولية للاستثمارات	0.114	13,670	118,599	(6.6%)

العائد منذ بداية العام هو عائد كلي محتسب على أساس التغيير في سعر السهم وتوزعت الأرباح خلال السنة.

### أداء المؤشر مقابل الكمية



### أداء أكبر عشر شركات مدرجة في السوق

القيمة الرأسمالية مليون ر.ع	مضاعف السعر للربحية (X)	العائد على حقوق المساهمين	الترتيب
1,234	10.08	21.5%	1 العمالية للإنصالات
1,228	7.53	12.4%	2 بنك مسقط
484	12.78	19.7%	3 النورس
442	10.92	12.4%	4 بنك ظفار
429	8.53	13.9%	5 البنك الوطني العماني
315	11.49	19.3%	6 ريسوت للاستثمار
304	12.09	14.9%	7 البنك الأهلي
270	22.13	3.9%	8 بنك اتش اس بي سي عمان
221	7.39	15.6%	9 بنك صحار
200	16.26	36.3%	10 شل العمانية للتسويق

الاجمالي	9.86	5,127	14.6%
----------	------	-------	-------

تم احتساب العائد على حقوق المساهمين على أساس صافي الأرباح للسنة المالية 2014 وحقوق المساهمين كما في 31 ديسمبر 2014

### الشركات الأكثر ارتفاعاً وإنخفاضاً والأكثر نشاطاً خلال جلسة التداول

الشركات الأكثر ارتفاعاً	الإنقلاص (ر.ع)	التغير (%)	القيمة المتداولة (ر.ع)
الكابلات العمانية	0.086	1.2%	2,490
المدينة تكافل	0.086	1.2%	2,490
المها للسيراميك	0.532	1.1%	34,740
شركة الأنوار لبلاط السيراميك	0.420	1.0%	106,030
بنك ظفار	0.286	0.7%	57,200

الشركات الأكثر إنخفاضاً	الإنقلاص (ر.ع)	التغير (%)	القيمة المتداولة (ر.ع)
عبر الخليج القابضة	0.061	(3.2%)	1,040
الأنوار القابضة	0.136	(2.9%)	30,270
الغاز الوطنية	0.107	(1.8%)	223,220
الشرقية للاستثمار	0.245	(1.2%)	93,350
ريسوت للاستثمار	0.394	(1.0%)	5,510

الشركات الأكثر نشاطاً من حيث الكمية المتداولة	الإنقلاص (ر.ع)	التغير (%)	الكمية المتداولة (سهم)
الدولية للإستثمارات	0.114	0.0%	4,000,000
عمان والإمارات للاستثمار	0.107	(1.8%)	2,079,590
بنك مسقط	0.536	0.4%	1,856,908
بنك اتش اس بي سي عمان	0.135	0.0%	1,182,875
الأنوار القابضة	0.245	(1.2%)	381,497

المصدر: إدارة بحوث الاستثمار - كامكو



### عائد القطاعات ومضاعفات التقييم والعائد الجاري

العائد الجاري %	مضاعف السعر للقيمة الدفترية (X)	مضاعف السعر للربحية (x)	التغير منذ بداية الشهر	القيمة الرأسمالية (مليون دينار اردني)	بورصة عمان
3.9%	0.89	14.29	0.7%	13,319	البنوك
3.6%	0.8	10.3	0.0%	9,263	التأمين
3.3%	0.9	NM	0.4%	94	الخدمات المالية المتنوعة
0.9%	0.5	NM	(0.7%)	187	المقارنات
0.5%	0.7	73.3	(1.6%)	279	الخدمات التعليمية
4.4%	2.0	11.7	0.0%	310	الفنادق والسياحة
4.1%	0.7	23.5	(2.7%)	137	النقل
2.5%	0.9	31.4	(0.2%)	101	التكنولوجيا والاتصالات
11.1%	2.0	14.9	0.0%	744	الإعلام
0.0%	0.4	NM	(4.2%)	16	الطاقة والمنافع
2.6%	3.0	33.7	1.4%	708	الأدوية والصناعات الطبية
0.0%	1.1	57.4	(3.7%)	105	التبغ والسجائر
6.8%	3.1	10.7	(1.8%)	338	الصناعات الاستخراجية والتعدينية
3.4%	0.7	NM	(0.7%)	627	الصناعات الهندسية والانشائية
1.3%	1.5	35.4	(2.1%)	101	صناعات الملابس والجلود والنسيج
5.3%	0.9	16.2	2.9%	77	

العائد الشهري للقطاعات محتسب على أساس التغير في القيمة الرأسمالية ، ومن الممكن أن يكون غير متساوي مع التغير في قيمة مؤشرات القطاعات

### بيانات تداول السوق ونسب التدبذب

أداء السوق	التغير اليومي	التغير اليومي %	الأداء منذ بداية الشهر %	الأداء منذ بداية السنة %
المؤشر العام لبورصة عمان	(6.42)	(0.3%)	0.4%	(1.9%)
القيمة الرأسمالية (مليون دينار)	(32)	(0.2%)	0.7%	(4.2%)

مؤشرات التداول	القيمة	التغير اليومي	التغير اليومي %	المعدل اليومي منذ بداية عام
الكمية المتداولة (الف سهم)	3,040	(1925)	(38.8%)	2014
القيمة المتداولة (الف دينار)	4,071	(2,292)	(36.0%)	2015
عدد الصفقات	1,500	(583)	(28.0%)	2014

حركة الأسهم	الزيادة	الانخفاض	الثبات
	15	29	75

### الشركات الأكثر ارتفاعاً وانخفاضاً وأكثر نشاطاً منذ بداية عام 2015

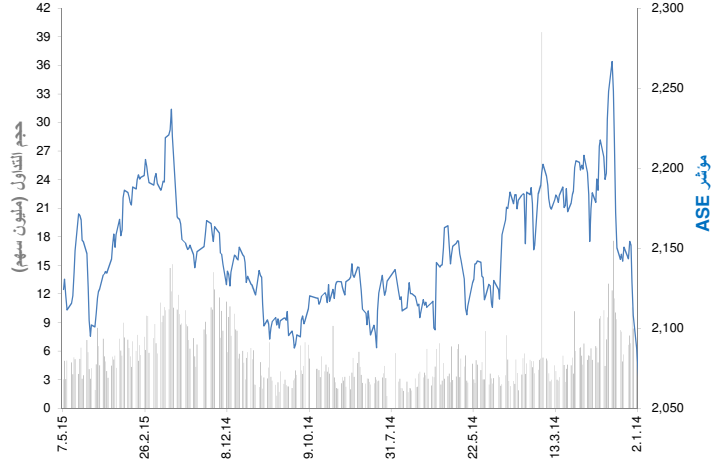
الشركات الأكثر ارتفاعاً منذ بداية عام 2015	الإقبال (دينار اردني)	التغير (%)	الكمية المتداولة (الف سهم)
الألبان الأردنية	6.89	7.4%	49
العالمية للصناعات الكيماوية	0.93	4.9%	16
مصفاة البترول الأردنية /جوبترول	5.75	2.6%	6,624
مجمع الضليل الصناعي العقاري	1.17	2.4%	141,392
تطوير العقارات	0.23	2.3%	36,230

الشركات الأكثر انخفاضاً منذ بداية عام 2015	الإقبال (دينار اردني)	التغير (%)	الكمية المتداولة (الف سهم)
الشرق الاوسط للصناعات الدوائية والكيماوية والمستن	0.65	(7.2%)	7
المتكاملة للمشاريع المتعددة	0.76	(6.0%)	5
دار الغذاء	0.44	(5.0%)	7
المؤسسة الصحفية الاردنية /الرأي	1.40	(4.5%)	227
الموارد الصناعية الأردنية	0.35	(3.9%)	63,058

الشركات الأكثر نشاطاً من حيث الكمية المتداولة	الإقبال (دينار اردني)	التغير (%)	الكمية المتداولة (الف سهم)
مجمع الضليل الصناعي العقاري	1.17	0.0%	141,392
المقايضة للنقل والاستثمار	0.53	(1.9%)	74,384
الموارد الصناعية الأردنية	0.35	(28.6%)	63,058
التجمعات الاستثمارية المتخصصة	0.55	(5.2%)	42,020
تطوير العقارات	0.23	27.8%	36,230

العائد منذ بداية العام هو عائد كلي محتسب على أساس التغير في سعر السهم وتوزيعات الأرباح خلال السنة.

### أداء المؤشر مقابل الكمية



### أداء أكبر عشر شركات مدرجة في السوق

البنك العربي	القيمة الرأسمالية (مليون دينار اردني)	مضاعف السعر للربحية (X)	العائد على حقوق المساهمين
1	3,723	7.49	6.5%
2	2,318	23.23	10.3%
3	730	14.18	14.1%
4	522	11.57	17.7%
5	485	NM	0.2%
6	431	15.27	22.6%
7	409	10.02	15.4%
8	406	9.97	12.9%
9	400	8.42	11.7%
10	285	18.80	10.9%

الاجمالي	القيمة الرأسمالية (مليون دينار اردني)	مضاعف السعر للربحية (X)	العائد على حقوق المساهمين
	9,709	11.19	7.7%

تم احساب العائد على حقوق المساهمين على اساس مكافئ الارباح لفترة ال 12 شهر المنتهية في 30 يونيو 2013 وحرق المساهمين كما في 30 يونيو 2013

### الشركات الأكثر ارتفاعاً وانخفاضاً وأكثر نشاطاً خلال جلسة التداول

الشركات الأكثر ارتفاعاً	الإقبال (دينار اردني)	التغير (%)	الكمية المتداولة (سهم)
مصانع الاتحاد لإنتاج التبغ والسجائر	4.63	7.4%	1,254
الاردنية لضمان القروض	0.64	4.9%	148,526
النشامخة للاستثمارات العقارية والمالية	1.55	2.6%	705
البلاد للخدمات الطبية	1.26	2.4%	1,048
العالمية الحديثة للزيوت النباتية	1.36	2.3%	4,100

الشركات الأكثر انخفاضاً	الإقبال (دينار اردني)	التغير (%)	الكمية المتداولة (سهم)
العربية لصناعة الالمنيوم/ارال	2.31	(7.2%)	216
الإقبال للاستثمار	13.40	(6.0%)	3,867
التجمعات لخدمات التغذية والاسكان	0.95	(5.0%)	61,019
مصانع الزيوت النباتية الأردنية	1.05	(4.5%)	300
السلام الدولية للنقل والتجارة	0.49	(3.9%)	614

الشركات الأكثر نشاطاً من حيث الكمية المتداولة	الإقبال (دينار اردني)	التغير (%)	الكمية المتداولة (الف سهم)
مجمع الضليل الصناعي العقاري	1.17	0.0%	1,383
المقايضة للنقل والاستثمار	0.53	(1.9%)	239
الاردنية لضمان القروض	0.64	4.9%	149
تطوير العقارات	0.23	0.0%	144
البنك العربي	5.81	(0.3%)	144

المصدر: إدارة بحوث الاستثمار - كامكو

### عائد القطاعات ومضاعفات التقييم والعائد الجاري

العائد الجاري %	مضاعف السعر للقيمة الدفترية (X)	مضاعف السعر للربحية (x)	التغير منذ بداية الشهر	القيمة الرأسمالية مليون دينار	
2.1%	2.0	21.6	0.6%	17,741	بورصة تونس
2.2%	1.5	14.9	0.7%	6,808	البونك
0.8%	1.6	19.5	(0.1%)	797	التأمين
3.6%	1.2	11.8	(0.5%)	508	التاجر
2.5%	2.1	16.3	(0.1%)	1,343	الخدمات المالية
2.5%	2.7	14.8	(1.0%)	1,292	الصناعة
4.4%	2.1	42.3	(2.2%)	680	الكيمياء
1.3%	5.9	28.3	2.4%	3,872	الفلحة والصيد البحري
2.8%	4.5	NM	0.4%	1,557	الخدمات (مواد الاستهلاك)
1.2%	1.1	NM	(0.1%)	882	قطاعات أخرى

العائد الشهري للقطاعات محتسب على أساس التغير في القيمة الرأسمالية، ومن الممكن أن يكون غير متساوي مع التغير في قيمة مؤشرات القطاعات

22	23	19	حركة الاسهم
----	----	----	-------------

### بيانات تداول السوق ونسب التذبذب

أداء السوق	التغير اليومي	نسبة التغير اليومي %	الإفقال	الأداء منذ بداية الشهر %	الأداء منذ بداية السنة %
مؤشر بورصة تونس	13.1	0.2%	5,583.78	0.7%	9.7%
القيمة الرأسمالية (مليون دينار)	57	0.3%	17,741	0.6%	9.5%

تذبذب السوق منذ بداية عام:		
2012	2013	2014
7.03%	7.02%	6.90%

مؤشرات التداول		التغير اليومي	التغير اليومي %	القيمة	المعدل اليومي منذ بداية عام
2014	2015				
1,054	704	(8.8%)	(57.92)	602	
6,493	6,491	6.4%	413	6,835	
1,904	1,557	14.1%	215	1,742	

### الشركات الأكثر ارتفاعاً وإنخفاضاً والأكثر نشاطاً منذ بداية عام 2015

الشركات الأكثر ارتفاعاً منذ بداية عام 2015	الإفقال (دينار)	نسبة التغير (%)	الكمية المتداولة (الف سهم)
دورات اليورو	24.19	49.1%	860.8
بنك الإسكان	14.95	45.9%	1,879.6
شركة التبريد ومعمل الجعة بتونس	31.80	41.3%	6,029.3
شركة الاستثمار والتنمية الصناعية والسياحية	12.51	36.1%	162.4
الشركة التونسية للبنك	6.56	31.2%	502.9

الشركات الأكثر إنخفاضاً منذ بداية عام 2015	الإفقال (دينار)	نسبة التغير (%)	الكمية المتداولة (الف سهم)
الشركة التونسية للتجهيز	4.77	(54.2%)	0.1
شركة التونسية للمقاولات السلكية واللاسلكية	2.19	(36.5%)	447.7
تأمينات سليم	19.40	(26.2%)	56.9
إكتروستار	5.42	(21.3%)	1,576.0
السكنى	5.00	(20.5%)	147.0

الشركات الأكثر نشاطاً من حيث الكمية المتداولة	الإفقال (دينار)	نسبة التغير (%)	الكمية المتداولة (الف سهم)
الشركة المصرية للخزف	2.99	19.1%	11,919
شركة التبريد ومعمل الجعة بتونس	31.80	41.3%	6,029
شركة المواد الصحية (بلاست)	13.10	25.1%	4,481
الخطوط التونسية	0.92	(18.6%)	2,513
Delice Holding	16.95	11.9%	2,424

العائد منذ بداية العام هو عائد كلي محتسب على أساس التغير في سعر السهم وتوزيعات الأرباح خلال السنة.

### أداء المؤشر مقابل الكمية



### أداء أكبر عشر شركات مدرجة في السوق

العائد على حقوق المساهمين	مضاعف السعر للربحية (X)	القيمة الرأسمالية مليون دينار	الترتيب	الشركة
22.0%	25.5	2,862	1	شركة التبريد ومعمل الجعة بتونس
12.3%	21.6	1,620	2	البنك التونسي
13.1%	17.7	1,411	3	بنك تونس العربي الدولي
21.3%	13.6	1,125	4	التجاري بنك
12.1%	13.9	934	5	بولينا القابضة
24.5%	37.2	931	6	Delice Holding
17.3%	5.8	611	7	بنك الأمان
3.1%	62.9	514	8	الإتحاد البنكي للتجارة والصناعة
13.4%	31.9	456	9	شركة المواد الصحية (بلاست)
9.8%	9.4	450	10	البنك العربي لتونس

تم احتساب العائد على حقوق المساهمين على أساس صافي الأرباح لفترة الـ 12 شهر المنتهية في 30 يونيو 2013 وحقوق المساهمين كما في 30 يونيو 2013

### الشركات الأكثر ارتفاعاً وإنخفاضاً والأكثر نشاطاً خلال جلسة التداول

الشركات الأكثر ارتفاعاً	الإفقال (دينار)	نسبة التغير (%)	الكمية المتداولة (سهم)
الشركة التونسية للبنك	6.56	6.0%	28,817
بنك الإسكان	14.95	4.5%	7,071
الشركة التونسية للصناعات الصيدلانية	8.50	3.2%	11
دورات اليورو	24.19	2.2%	21,625
الشركة العقارية والمساهمت	48.00	2.1%	64

الشركات الأكثر إنخفاضاً	الإفقال (دينار)	نسبة التغير (%)	الكمية المتداولة (سهم)
إسمنت بززرت	5.31	(4.5%)	6,200.0
الشركة التونسية للتجهيز	4.77	(2.9%)	2.0
الشركة التونسية لصناعة الورق والورق المقوى	4.51	(2.8%)	71,737.0
التونسية للإيجار المالي	21.09	(2.8%)	638.0
إكتروستار	5.42	(2.3%)	1,427.0

الشركات الأكثر نشاطاً من حيث الكمية المتداولة	الإفقال (دينار)	نسبة التغير (%)	الكمية المتداولة (سهم)
البنك الوطني الفلاحي	9.80	1.0%	85,560
الشركة التونسية لصناعة الورق والورق المقوى	4.51	(2.8%)	71,737
شركة التبريد ومعمل الجعة بتونس	31.80	1.9%	47,838
شركة المواد الصحية (بلاست)	13.10	(0.4%)	42,436
الشركة المصرية للخزف	2.99	(1.3%)	33,448

المصدر: إدارة بحوث الاستثمار - كامكو

إن "كامكو" هي شركة مرخصة تخضع كليا لرقابة هيئة أسواق المال ("الهيئة") وبشكل جزئي لرقابة بنك الكويت المركزي ("البنك المركزي").

الغرض من هذا التقرير هو توفير المعلومات فقط. لا يُعتبر مضمون هذا التقرير، بأي شكل من الأشكال، استثماراً أو عرضاً للاستثمار أو نصيحة أو إرشاداً قانونياً أو ضريبياً أو من أي نوع آخر، وينبغي بالتالي تجاهله عند النظر في أو اتخاذ أي قرارات استثمارية. لا تأخذ كامكو بعين الاعتبار، عند إعداد هذا التقرير، الأهداف الاستثمارية والوضع المالي والاحتياجات الخاصة لفرد معين. وبناءً على ما تقدم، وقيل أخذ أي قرار بناءً على المعلومات الموجودة ضمن هذا المستند، ينبغي على المستثمرين أن يبادروا إلى تقييم الاستثمارات والاستراتيجيات المشار إليها في هذا التقرير على نحو مستقلّ ويقروا بشأن ملاءمتها على ضوء ظروفهم وأهدافهم المالية الخاصة. يخضع محتوى التقرير لحقوق الملكية الفكرية المحفوظة. كما يُمنع نسخ أو توزيع أو نقل هذا البحث وهذه المعلومات في الكويت أو في أي اختصاص قضائي آخر لأي شخص آخر أو إدراجهم بأي شكل من الأشكال في أي مستند آخر أو مادة أخرى من دون الحصول على موافقتنا الخطية المسبقة.

#### شهادة المحلل

يفيد كل محلل شارك بإعداد هذا التقرير، وذلك في ما يختص بالقطاع أو الشركات أو الأوراق المالية، بأن (1) الآراء المبينة في هذا التقرير تعكس آراءه الشخصية حول الشركات والأوراق المالية؛ (2) أن تعويضاته المالية لم ولن تكون، معتمدة سواء مباشرة أو غير مباشرة، على التوصيات المحددة أو الآراء المبينة صراحةً في هذا التقرير.

#### تقديرات كامكو

تستند البحوث الاستثمارية في شركة كامكو إلى تحليل الاقتصادات الإقليمية، بالإضافة إلى التحليل المالي للقطاعات والشركات. تعكس بحوث الشركة الخاصة بكامكو عند تقديم التوصيات الخاصة بسعر سهم شركة معينة على رؤيا طويلة المدى (12 شهراً). تأتي مجموعات التصنيفات على الشكل التالي:

**أداء متفوق:** من المتوقع أن يسجل سعر السهم محل الدراسة عوائد تعادل أو تفوق 10% خلال الأشهر 12 المقبلة.  
**أداء محايد:** من المتوقع أن يسجل سعر السهم محل الدراسة عوائد تتراوح ما بين 10% و+10% في الأشهر 12 المقبلة.  
**أداء متدن:** من المتوقع أن يتراجع سعر السهم محل الدراسة بنسبة تصل إلى -10% في الأشهر 12 المقبلة.

قد يبرز في بعض الأحوال والظروف، تباين عن تلك التقديرات والتصنيفات الضمنية بسعر القيمة العادلة بالاستعانة بالمعايير أعلاه. كما تعتمد كامكو في سياستها على تحديث دراسة القيمة العادلة للشركات التي قامت بدراستها مسبقاً بحيث تعكس أي تغييرات جوهرية قد تؤثر في توقعات المحلل بشأن الشركة. من الممكن لتقلبات سعر السهم أن تسبب في انتقال الأسهم إلى خارج نطاق التصنيف الضمني وفق هدف القيمة العادلة في كامكو. يمكن للمحللين أن لا يعدوا بالضرورة إلى تغيير التصنيفات والتقديرات في حال وقوع حالة مماثلة إلا أنه يتوقع منهم الكشف عن الأسباب الكامنة وراء وجهة نظرهم وأرائهم لعملاء كامكو.

ترفض كامكو صراحة كل بند أو شرط تقترحون إضافته على بيان إخلاء المسؤولية أو يتعارض مع البيان المذكور ولن يكون له أي مفعول. تستند المعلومات المتضمنة في هذا التقرير إلى التداولات الجارية والإحصاءات والمعلومات العامة الأخرى التي نعتقد بأنها موثوقة. إننا لا نعلن أو نضمن بأن هذه المعلومات صحيحة أو دقيقة أو تامة وبالتالي لا ينبغي التعويل عليها. لا نلزم كامكو بتحديث أو تغيير أو تعديل هذا التقرير أو بلاغ أي مستلم في حال طاول تغيير ما أي رأي أو توقع أو تقدير مبين فيه أو بات بالتالي غير دقيق. إن نشر هذا التقرير هو لأغراض إعلامية بحتة لا تمت بصلة لأي عرض استثماري أو تجاري. لا ينشأ عن المعلومات الواردة في التقارير المنشورة أي التزام قانوني أو اتفاقية ملزمة، بما في ذلك على سبيل المثال لا الحصر، أي التزام بتحديث معلومات مماثلة. إنكم تحملون مسؤولية إجراء أبحاثكم الخاصة وتحليل المعلومات المتضمنة أو المشار إليها في هذا التقرير وتقييم مميزات ومخاطر المتعلقة بالأوراق المالية موضوع التقرير أو أي مستند آخر. وعلاوة على ذلك، من الممكن أن تخضع بيانات/معلومات محددة للبنود والشروط المنصوص عليها في اتفاقيات أخرى تشكل كامكو طرفاً فيها.

لا يجب تفسير أي عبارة وإرادة في هذا التقرير على أنه طلب أو عرض أو توصية بشراء أو التصرف في أي استثمار أو بالالتزام بأي معاملة أو بتقديم أي نصيحة أو خدمة استثمارية. أن هذا التقرير موجه إلى العملاء المحترفين وليس لعملاء البيع بالتجزئة ضمن مفهوم قواعد هيئة السوق المالية. لا ينبغي على الآخرين ممن يستلمون هذا التقرير التعويل عليه أو التصرف وفق مضمونه. يتوجب على كل كيان أو فرد يصبح بحوزته هذا التقرير أن يطلع على مضمونه ويحترم التقييدات الواردة فيه وأن يمتنع عن التعويل عليه أو التصرف وفق مضمونه حيث يُعد من غير القانوني تقديم عرض أو دعوة أو توصية لشخص ما من دون التقييد بأي ترخيص أو تسجيل أو متطلبات قانونية.

#### تحذيرات من المخاطر

تتخذ الأسعار أو التخمينات أو التوقعات صفة دلالية بحتة ولا تهدف بالتالي إلى توقع النتائج الفعلية بحيث قد تختلف بشكل ملحوظ عن الأسعار أو التخمينات أو التوقعات المبينة في هذا التقرير. قد ترتفع قيمة الاستثمار أو تنخفض، وقد تشهد قيمة الاستثمار كما الإيرادات المحقق منه تقلبات من يوم لآخر نتيجة التغييرات التي تطاول الأسواق الاقتصادية ذات الصلة (بما في ذلك، على سبيل المثال لا الحصر، التغييرات الممكن وغير الممكن توقعها في أسعار الفائدة، وأسعار الصرف الأجنبي، وأسعار التأخير وأسعار الدفع المسبق والظروف السياسية أو المالية، الخ...).

لا يدل الأداء الماضي على النتائج المستقبلية. تعد كافة الآراء أو التقديرات أو التخمينات (أسعار الأسهم محل البحث والتقديرات بشكل خاص) غير دقيقة بالأساس وتخضع للرأي والتقدير. إنها عبارة عن آراء وليس حقائق تستند إلى توقعات وتقديرات راهنة وتعول على الاعتقادات والفرضيات. قد تختلف المحصلات والعوائد الفعلية اختلافاً جوهرياً عن المحصلات والعوائد المصرح عنها أو المتوقعة وليس هناك أي ضمانات للأداء المستقبلي. تنشأ عن صفقات معينة، بما فيها الصفقات المشتملة على السلع والخيارات والمشتقات الأخرى، مخاطر هامة لا تناسب بالتالي جميع المستثمرين. لا يعترزم هذا التقرير على رصد أو عرض كافة المخاطر (المباشرة أو غير المباشرة) التي ترتبط بالاستثمارات أو الاستراتيجيات المشار إليها في هذا التقرير.

#### تضارب المصالح

تقدم كامكو والشركات التابعة خدمات مصرفية استثمارية كاملة وقد يتخذ مدراء ومسؤولين وموظفين فيها، مواقف تتعارض مع الآراء المبينة في هذا التقرير. يمكن لموظفي البيع وموظفي التداول وغيرهم من المختصين في كامكو تزويد عملائنا ومكاتب التداول بتعليقات شفوية أو خطية حول السوق أو باستراتيجيات للتداول تعكس آراء متعارضة مع الآراء المبينة صراحةً في هذا التقرير. يمكن لإدارة الأصول ومكاتب التداول خاصتنا ولأعمالنا الاستثمارية اتخاذ قرارات استثمارية لا تتناغم والتوصيات أو الآراء المبينة صراحةً في هذا التقرير. يجوز لكامكو أن تقيم أو تسعى لإقامة علاقات على مستوى خدمات الاستثمار المصرفية أو علاقات عمل أخرى تحصل في مقابلها على تعويض من الشركات موضوع هذا التقرير. لم تتم مراجعة الحقائق والآراء المبينة في هذا التقرير من قبل المختصين في مجالات عمل أخرى في كامكو، بما في ذلك طاقم الخدمات المصرفية الاستثمارية، ويمكن ألا تجسّد معلومات يكون هؤلاء المختصين على علم بها. يمتلك بنك الخليج المتحد- البحرين غالبية أسهم كامكو ويمكن أن ينشأ عن هذه الملكية أو أن تشهد على تضارب مصالح.

#### إخلاء المسؤولية القانونية والضميمة

لا تقدم كامكو إعلانات أو ضمانات صريحة أو ضمنية. وإننا، وفي الحدود الكاملة التي يسمح بها القانون المنطبق، نخلي بموجبه صراحةً مسؤوليتنا عن أي وكافة الإعلانات والضمائم الصريحة والضمنية، أيًا كان نوعها، بما في ذلك على سبيل المثال لا الحصر، كل ضمانات تتعلق بدقة المعلومات أو ملاءمتها للوقت أو ملاءمتها لغرض معين وأو كل ضمانات تتعلق بعدم المخالفة. لا نقلل كامكو تحمل أي مسؤولية قانونية في كافة الأحوال، بما في ذلك (على سبيل المثال لا الحصر) تعويلكم على المعلومات المتضمنة في هذا التقرير، وأي إغفال عن أي أضرار أو خسائر أيًا كان نوعها، بما في ذلك (على سبيل المثال لا الحصر) أضرار مباشرة، غير مباشرة، عرضية، خاصة أو تبعية، أو مصاريف أو خسائر تنشأ عن أو ترتبط بالاستناد على هذا التقرير أو بعدم التمكّن من الاستناد عليه، أو ترتبط بأي خطأ أو إغفال أو عيب أو فيروس الحاسوب أو تعطّل النظام، أو خسارة ربح أو شهرة أو سمعة، حتى وإن تمّ الإبلاغ صراحةً عن احتمال التعرّض لخسائر أو أضرار مماثلة، بحيث تنشأ عن أو ترتبط بالاستناد على هذا التقرير. لا نستثنى واجباتنا أو مسؤولياتنا المنصوص عليها بموجب القوانين المطبقة والملائمة.



شركة كامكو للاستثمار ش.م.ك (عامية)  
برج الشهيد، شارع خالد بن الوليد، منطقة شرق  
ص.ب. 28873 الصفاة 13149 دولة الكويت  
هاتف : +965) 1852626 فاكس: +965) 22492395  
البريد الإلكتروني: [Kamcoird@kamconline.com](mailto:Kamcoird@kamconline.com)  
الصفحة الإلكترونية : <http://www.kamconline.com>