

الاداء في عام 2014 (%)	الاداء منذ بداية عام 2015 (%)	التغيير اليومي (%)	إغلاق المؤشر	المؤشر	بلد	
<b>دول الشرق الأوسط وشمال إفريقيا</b>						
(13.4%)	(2.3%)	(0.00%)	6,387.76	▼	مؤشر السوق السعودي	الكويت
(3.1%)	(1.5%)	(0.24%)	432.34	▼	مؤشر السوق الوزني	الكويت
(1.9%)	(1.1%)	(0.15%)	2,726.41	▼	مؤشر كامكو الوزني	الكويت
(2.4%)	17.0%	(0.37%)	9,751.03	▼	مؤشر تداول العام	السعودي
12.0%	7.8%	(0.37%)	4,069.27	▼	المؤشر العام لسوق دبي المالي	دبي
5.6%	1.3%	0.78%	4,589.19	▲	مؤشر أبوظبي العام	أبوظبي
18.4%	(0.6%)	0.70%	12,207.64	▲	مؤشر بورصة قطر (20)	قطر
14.2%	(2.7%)	(0.13%)	1,387.84	▼	مؤشر البحرين العام	البحرين
(7.2%)	0.1%	0.15%	6,351.66	▲	المؤشر العام 30 لسوق مسقط	عمان
31.6%	(1.1%)	2.04%	8,828.33	▲	مؤشر EGX 30	مصر
4.8%	(1.6%)	0.49%	2,130.70	▲	المؤشر العام لبورصة عمان	الأردن
3.5%	3.2%	0.33%	1,127.63	▲	مؤشر كامكو بيروت الوزني	لبنان
16.2%	9.4%	0.45%	5,570.63	▲	مؤشر بورصة تونس	تونس
5.6%	3.4%	(0.13%)	9,945.31	▼	مؤشر بورصة تونس	سوريا
1.7%	(5.2%)	(0.05%)	1,205.33	▼	مؤشر ملازي	مغربي

في هذا التقرير...

2	الكويت
3	السعودي
4	دبي
5	أبوظبي
6	قطر
7	البحرين
8	عمان
9	مصر
10	الأردن
11	تونس

<b>الأسواق الناشئة</b>						
52.9%	34.7%	(4.06%)	4,298.71	▼	مؤشر SSE المركب	الصين
(45.2%)	35.7%	4.24%	1,072.93	▲	الروسي RTS INDEX (\$)	روسيا
29.9%	(0.2%)	(0.18%)	27,440.14	▼	مؤشر SENSEX	الهند
(2.9%)	16.1%	1.22%	58,051.61	▲	مؤشر BOVESPA Stock	البرازيل
1.0%	4.5%	(0.33%)	45,091.33	▼	مؤشر بورصة BOLSA	المكسيك
(4.8%)	9.9%	0.24%	2,132.23	▲	مؤشر KOSPI	كوريا
8.1%	5.6%	(0.25%)	9,820.13	▼	مؤشر TAIEX	تايوان

<b>الأسواق العالمية</b>						
2.9%	3.7%	(0.97%)	1,773.42	▼	مؤشر MSCI العالمي	عالم
(2.5%)	10.9%	(0.14%)	152.90	▼	مؤشر MSCI لبلدان آسيا والمحيط الهادئ	آسيا
4.4%	14.2%	(1.46%)	391.01	▼	DJ Stoxx 600	أوروبا
4.0%	13.7%	(1.56%)	1,555.46	▼	FTSEurofirst 300	أوروبا
(4.6%)	9.6%	(0.03%)	1,047.93	▼	مؤشر الأسواق الناشئة MSCI	الأسواق الناشئة
11.4%	1.5%	(1.18%)	2,089.46	▼	S&P 500	أمريكا
7.5%	0.6%	(0.79%)	17,928.20	▼	DJIA	أمريكا
13.4%	4.3%	(1.55%)	4,939.33	▼	NASDAQ Composite	أمريكا
(2.7%)	5.5%	(0.84%)	6,927.58	▼	FTSE 100	بريطانيا
2.7%	15.5%	(2.51%)	11,327.68	▼	DAX	ألمانيا
7.1%	11.9%	0.06%	19,531.63	▲	NIKKEI 225	اليابان
1.3%	18.7%	(1.31%)	27,755.54	▼	HANG SENG INDEX	هونغ كونغ

<b>السلع</b>						
(49.6%)	20.9%	1.00%	62.85	▲	أوبك الخام	نقط
(45.6%)	11.4%	1.61%	67.52	▲	برنت	نقط
(51.7%)	18.9%	0.02%	62.61	▲	الكويت	نقط
(33.8%)	(5.7%)	(1.45%)	2.78	▼	NYMEX (USD/MMBtu) الغاز الطبيعي	غاز طبيعي
(1.4%)	0.7%	0.40%	1,194.03	▲	الذهب سبوت Oz/\$	الذهب

للمزيد من المعلومات الرجاء الاتصال بإدارة بحوث الاستثمار عبر موقع الشركة على الإنترنت:  
<http://www.kamconline.com>

أو عبر البريد الإلكتروني  
kamcoird@kamconline.com

أو على 1852626 (965)، فاكس 22492395 (965).  
شركة كامكو للاستثمار - ش.م.ك (عامه)

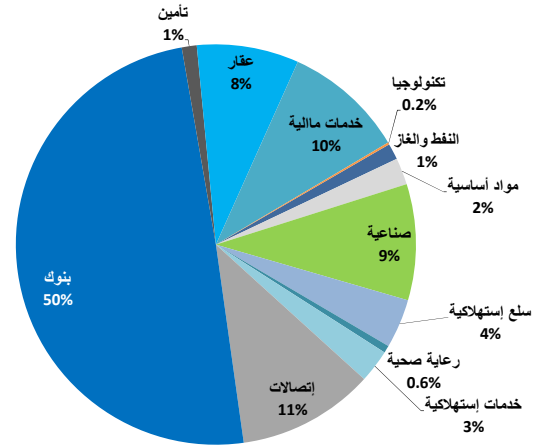
6 مايو 2015

## التقرير اليومي لسوق الكويت للأوراق المالية

### القيمة السوقية لقطاعات السوق والعائد منذ بداية الشهر والسنة

القيمة السوقية مليون دك	التغير اليومي	التغير منذ بداية الشهر	التغير منذ بداية السنة
سوق الكويت للأوراق المالية	▼ (0.2%)	(0.6%)	(1.6%)
النفط والغاز	▲ 0.0%	(0.5%)	(3.9%)
مواد أساسية	▼ (1.4%)	0.4%	(2.9%)
صناعية	▲ 0.2%	(0.3%)	0.7%
سلع استهلاكية	▲ 2.1%	(0.0%)	(5.1%)
رعاية صحية	= 0.0%	1.3%	(4.5%)
خدمات استهلاكية	▼ (0.6%)	(0.6%)	0.3%
إتصالات	▼ (0.8%)	(1.4%)	(3.4%)
بنوك	▼ (0.4%)	(0.7%)	(0.8%)
تأمين	▼ (1.1%)	1.0%	(1.4%)
عقار	▲ 0.5%	0.5%	0.7%
خدمات مالية	▼ (0.1%)	(1.0%)	(5.2%)
تكنولوجيا	▼ (0.4%)	0.3%	(3.1%)

### توزيع القيمة السوقية على القطاعات



### اداء ابر عشر شركات كويتية مدرجة في السوق

القيمة السوقية مليون دك.	مضاعف السعر للربحية (X)	العائد على حقوق المساهمين
1	16.36	10.4%
2	25.24	7.2%
3	10.56	12.0%
4	9.90	13.9%
5	20.56	14.3%
6	20.78	8.9%
7	18.68	8.9%
8	17.93	5.7%
9	14.60	9.3%
10	31.42	9.5%
الاجمالي	16.40	9.9%

تم احتساب العائد على حقوق المساهمين على اساس صافي الارباح للفترة المالية 2014 وحقوق المساهمين كما في 31 ديسمبر 2014

### الشركات الأكثر صعوداً وإنخفاضاً وأكثر نشاطاً

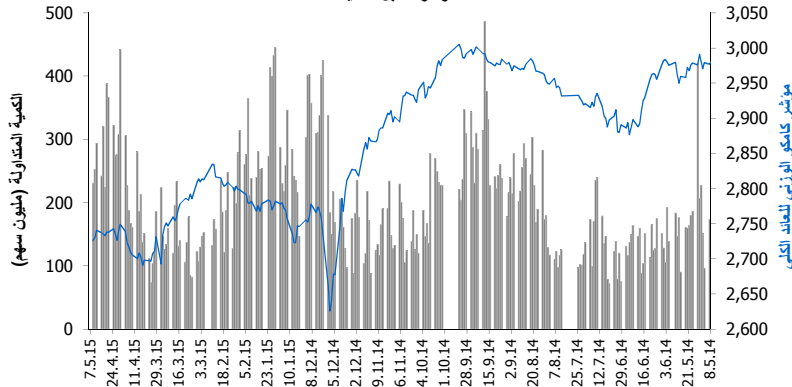
الشركات الأكثر صعوداً (%)	الإقفال (د.ك.)	التغير (د.ك.)	التغير (%)
هيوين سوفت القابضة	0.680	0.050	7.9%
شركة مراكز التجارة العقارية	0.029	0.002	7.4%
شركة الديرة القابضة	0.044	0.003	6.0%
شركة صناعات أسمنت أم القيوين	0.097	0.005	5.4%
شركة المجموعة المتحدة للصناعات الغذائية	0.202	0.010	5.2%

الشركات الأكثر إنخفاضاً (%)	الإقفال (د.ك.)	التغير (د.ك.)	التغير (%)
الشركة الكويتية العقارية القابضة	0.033	(0.003)	(7.1%)
شركة مينا العقارية	0.035	(0.003)	(6.8%)
شركة بركان لحفر الأبار و التجارة و الصبابة	0.128	(0.008)	(5.9%)
شركة مدينة الاعمال الكويتية العقارية	0.044	(0.003)	(5.4%)
مجموعة أركان المالية للتمويل والاستثمار	0.050	(0.003)	(4.8%)

الشركات الأكثر نشاطاً	الإقفال (د.ك.)	التغير (د.ك.)	الكمية المتداولة (سهم)
شركة مجموعة المستثمرين القابضة	0.036	0.001	24,386,496
شركة الصفاة للطاقة القابضة	0.021	0.001	22,792,395
شركة مدينة الاعمال الكويتية العقارية	0.044	(0.003)	21,809,861
بيت التمويل الخليجي	0.061	(0.001)	20,555,146
شركة المدينة للتمويل والاستثمار	0.048	0.002	20,297,786

المصدر: إدارة بحوث الاستثمار - كامكو

### اداء المؤشر مقابل الكمية



حركة الاسهم: 107 = 48 36

### بيانات تداول السوق ونسب التدبذب

الإقفال	التغير اليومي (نقطة)	التغير الشهري (%)	التغير السنوي (%)
مؤشر كامكو الوزني	2,726.41	(4.06)	(0.1%)
مؤشر السوق السعري	6,387.76	(0.24)	(0.0%)
مؤشر السوق الوزني	432.34	(1.03)	(0.2%)
مؤشر الكويت 15	1,049.04	(2.82)	(0.3%)
القيمة الرأسمالية (مليون دك)	29,240	(67.70)	(0.2%)

المعدل اليومي	منذ بداية عام	منذ بداية عام	التغير اليومي (%)	القيمة
مؤشرات التداول	2014	2015	(%)	231.0
الكمية (مليون سهم)	266.2	221.0	(8.6%)	(21.7)
القيمة (مليون دك)	30.7	21.2	(7.8%)	(1.5)
عدد الصفقات	5,572	5,053	(10.4%)	(513.0)

الانحراف المعياري للعائد اليومي محسوب على اساس سنوي

### نسبة التدبذب منذ يناير

تذبذب السوق	2010	2011	2012	2013	2014
مؤشر كامكو الوزني للعائد الكلي	7.7%	7.0%	6.0%	6.2%	6.9%
مؤشر السوق السعري	9.7%	9.8%	10.1%	10.9%	10.1%
مؤشر السوق الوزني	10.7%	10.0%	8.8%	9.1%	10.2%

6 مايو 2015

## التقرير اليومي لسوق الاسهم السعودي (تداول)

### عائد القطاعات ومضاعفات التقييم والعائد الجاري

العائد الجاري %	مضاعف السعر للقيمة القترية (X)	مضاعف السعر للربحية (x)	التغير منذ بداية الشهر	القيمة الرأسمالية مليون رس	مؤشر تداول العام
2.8%	2.1	19.1	(0.9%)	2,146,002	مؤشر تداول العام
1.7%	2.1	14.6	(0.7%)	604,408	المصارف والخدمات المالية
4.5%	1.6	15.1	(1.3%)	518,726	الصناعات البتروكيماوية
5.9%	3.0	15.0	(0.0%)	93,126	الاسمنت
1.5%	6.7	34.3	(1.8%)	94,363	التجزئة
3.6%	1.4	22.3	(2.2%)	84,021	الطاقة والمرافق الخدمية
1.8%	4.4	26.5	(0.9%)	131,280	الزراعة والصناعات الغذائية
4.7%	2.0	21.1	0.2%	175,033	الاتصالات وتقنية المعلومات
0.1%	2.5	60.4	(3.7%)	51,680	التأمين
2.4%	2.1	72.4	(1.5%)	82,579	شركات الأستثمار المتعدد
1.2%	1.8	27.7	2.2%	83,532	الاستثمار الصناعي
2.2%	2.6	45.7	0.4%	29,890	التشييد والبناء
0.6%	2.6	49.7	(1.1%)	139,964	التطوير العقاري
2.0%	2.1	26.9	(0.9%)	22,915	النقل
0.0%	1.7	NM	0.3%	4,295	الإعلام والنشر
2.4%	5.5	21.1	(2.1%)	30,191	الترفيه والسياحة

العائد الشهري للقطاعات محتسب على أساس التغير في القيمة الرأسمالية ، ومن الممكن أن يكون غير متساوي مع التغير في قيمة مؤشرات القطاعات

### بيانات تداول السوق ونسب التذبذب

الأداء منذ بداية السنة %	التغير اليومي %	التغير اليومي	الإقبال	أداء السوق
17.0%	(0.8%)	(35.97)	9751.03	مؤشر تداول العام
18.2%	(0.9%)	(8,077)	2,146,002	القيمة الرأسمالية (مليون رس)
2010	2011	2012	2013	2014
16.7%	17.0%	16.0%	17.2%	20.6%

المعدل اليومي منذ بداية عام	التغير اليومي %	التغير اليومي	القيمة	مؤشرات التداول
2014	2015	20.8%	60	347
291	350	15.5%	1,235	9,189
8,286	9,052	18.1%	23,439	153,223

9	101	58
---	-----	----

### الشركات الأكثر ارتفاعاً وإنخفاضاً ونشاطاً منذ بداية عام 2015

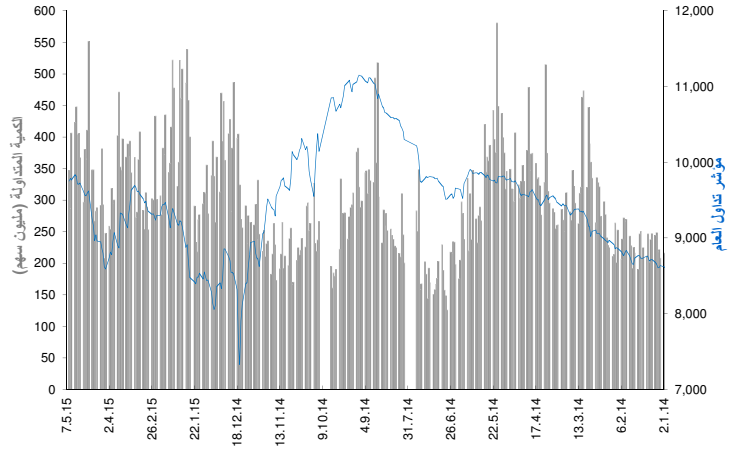
الشركات الأكثر ارتفاعاً منذ بداية عام 2015	الإقبال (رس)	التغير (%)	القيمة المتداولة (مليون رس)	القيمة المتداولة (الف سهم)
المجموعة المتحدة للتأمين التعاوني	38.93	9.9%	3,621	124,034
شركة التأمين العربية التعاونية	15.40	9.6%	1,552	88,894
شركة مدينة المعرفة الاقتصادية	30.73	5.2%	16,345	641,987
شركة التعاونية للتأمين	90.81	4.9%	5,846	76,416
الشركة السعودية للنقل والاستثمار	59.84	4.7%	6,133	135,676

الشركات الأكثر إنخفاضاً منذ بداية عام 2015	الإقبال (رس)	التغير (%)	القيمة المتداولة (مليون رس)	القيمة المتداولة (الف سهم)
شركة سوليديتي السعودية للتكافل	16.11	(9.6%)	10,247	533,936
شركة الخليج للتدريب والتعليم	16.38	(5.2%)	5,928	289,948
شركة اتحاد اتصالات	53.53	(4.2%)	1,393	21,930
شركة الجزيرة تكافل تعاوني	37.05	(3.0%)	32,205	809,943
شركة إسمنت المنطقة الشرقية	55.45	(2.8%)	4,806	82,813

الشركات الأكثر نشاطاً من حيث القيمة المتداولة	الإقبال (رس)	التغير (%)	القيمة المتداولة (مليون رس)	القيمة المتداولة (الف سهم)
شركة دار الأركان للتطوير العقاري	9.54	0.4%	49,478	5,252,909
مصرف الإنماء	24.26	(0.3%)	70,945	3,152,438
كيان السعودية	12.30	(0.2%)	20,569	1,653,935
شركة الاتصالات المتنقلة السعودية	11.74	3.7%	13,705	1,561,875
شركة التعدين العربية السعودية	45.19	0.6%	38,531	986,327

العائد منذ بداية العام هو عائد كلي محتسب على أساس التغير في سعر السهم وتوزيعات الأرباح خلال السنة.

### أداء المؤشر مقابل الكمية



### أداء أكبر عشر شركات مدرجة في السوق

العائد على حقوق المساهمين	مضاعف السعر للربحية (X)	القيمة الرأسمالية مليون رس	الشركة
11.0%	13.7	321,600	1 السعودية للصناعات الأساسية
18.1%	12.6	138,500	2 شركة الاتصالات السعودية
18.4%	15.9	137,700	3 البنك الأهلي التجاري
16.3%	15.0	102,359	4 مصرف الراجحي
6.1%	22.6	81,665	5 الشركة السعودية للكهرباء
2.7%	NM	74,748	6 شركة المملكة القابضة
NM	NM	72,828	7 شركة جبل عمر للتطوير
12.9%	12.1	60,800	8 مجموعة سامبا المالية
16.4%	12.9	55,110	9 البنك السعودي البريطاني
14.4%	32.2	53,898	10 شركة المراعي

12.1%	16.82	1,099,207	الإجمالي
-------	-------	-----------	----------

تم احتساب العائد على حقوق المساهمين على أساس صافي الأرباح للسنة المالية 2014 وحقوق المساهمين كما في 31 ديسمبر 2014

### الشركات الأكثر ارتفاعاً وإنخفاضاً ونشاطاً خلال جلسة التداول

الشركات الأكثر ارتفاعاً	الإقبال (رس)	التغير (%)	القيمة المتداولة (مليون رس)
شركة الشرق الاوسط لصناعة و انتاج الورق	39.90	9.9%	1,729
الأهلية للتأمين التعاوني	17.57	9.6%	91,564
المجموعة المتحدة للتأمين التعاوني	38.93	5.2%	97,608
شركة الراجحي للتأمين التعاوني	29.66	4.9%	55,700
الشركة السعودية لمنتجات الألبان و الأغذية	135.05	4.7%	30,229

الشركات الأكثر إنخفاضاً	الإقبال (رس)	التغير (%)	القيمة المتداولة (مليون رس)
الشركة المتحدة للتأمين التعاوني	60.05	(9.6%)	161,006
شركة إكسا للتأمين التعاوني	17.82	(5.2%)	41,222
شركة المصافي العربية السعودية	23.24	(4.2%)	46,064
الشركة المتقدمة للبتروكيماويات	62.60	(3.0%)	37,694
شركة نماء للكيماويات	55.65	(2.8%)	71,966

الشركات الأكثر نشاطاً من حيث القيمة المتداولة	الإقبال (رس)	التغير (%)	القيمة المتداولة (مليون رس)
شركة دار الأركان للتطوير العقاري	9.54	0.4%	35,844
مصرف الإنماء	24.26	(0.3%)	26,816
كيان السعودية	12.30	(0.2%)	26,348
شركة مدينة المعرفة الاقتصادية	30.73	3.7%	15,533
إعمار المدينة الاقتصادية	15.91	0.6%	13,673

المصدر: إدارة بحوث الاستثمار - كامكو

6 مايو 2015

## التقرير اليومي لسوق دبي المالي

### عائد القطاعات ومضاعفات التقييم والعائد الجاري

العائد الجاري %	مضاعف السعر للقيمة التقديرية (X)	مضاعف السعر للربحية (x)	التغير منذ بداية الشهر	القيمة الرأسمالية مليون درهم	
2.0%	1.5	12.9	(2.7%)	375,549	سوق دبي المالي
2.4%	1.3	10.9	(0.4%)	133,359	البنوك
0.6%	1.1	NM	(4.8%)	9,004	السلع الاستهلاكية
2.0%	1.4	16.8	(4.9%)	32,439	الاستثمار والخدمات المالية
2.3%	0.6	7.1	(0.7%)	6,067	التأمين
1.9%	0.6	19.9	0.0%	4,615	الصناعة
0.7%	1.9	NM	(4.8%)	136,702	العقارات والإنشاءات الهندسية
6.0%	2.7	11.6	0.0%	23,614	الاتصالات
3.3%	1.4	17.6	(1.9%)	26,746	النقل
1.1%	0.6	2.5	(3.5%)	3,002	الخدمات

تم احتساب العائد على حقوق المساهمين على أساس صفى الأرباح لـ 12 شهر المنتهية في 31 مارس 2014 وحقوق المساهمين كما في 31 مارس 2014

حركة الاسهم 30 = 18 12

### بيانات تداول السوق ونسب التذبذب

أداء السوق	التغير اليومي %	التغير اليومي %	الإقفال	المؤشر العام لسوق دبي المالي
الأداء منذ بداية السنة %	7.8%	(3.8%)	4,069.27	
الشهر %	12.0%	(2.7%)	375,549	القيمة الرأسمالية (مليون درهم)

تذبذب السوق				
منذ بداية عام:				
2010	2011	2012	2013	2014
24.6%	25.3%	27.2%	30.5%	35.5%

مؤشرات التداول				
المعدل اليومي منذ بداية عام	التغيير اليومي %	التغيير اليومي	القيمة	
2014	2015			
887	490	(50.0%)	343	الكمية المتداولة (مليون سهم)
1,857	744	(52.4%)	480	القيمة المتداولة (مليون درهم)
10,659	7,307	(44.9%)	5,539	عدد الصفقات

### الشركات الأكثر ارتفاعاً وإنخفاضاً والأكثر نشاطاً منذ بداية عام 2015

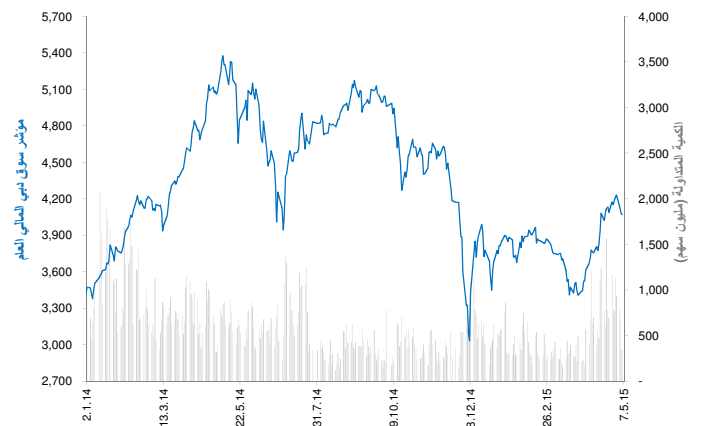
الشركات الأكثر ارتفاعاً منذ بداية عام 2015				
التغير (%)	الكمية المتداولة (الف سهم)	القيمة المتداولة (الف درهم)	الإقفال (درهم)	
136.3%	128,618	160,364	1.890	شركة تكافل الإمارات - تامين
59.0%	269,951	133,540	0.574	شركة المدينة للتمويل والاستثمار
36.4%	613,375	791,053	1.290	مصرف السلام - البحرين
36.3%	1,961,262	5,049,592	3.060	دبي للاستثمار
32.3%	1	8	6.880	شركة كابيارا المتحدة للالبيان

الشركات الأكثر انخفاضاً منذ بداية عام 2015				
التغير (%)	الكمية المتداولة (الف سهم)	القيمة المتداولة (الف درهم)	الإقفال (درهم)	
(49.4%)	3,994	2,059	0.430	الاستثمارات المالية الدولية
(17.3%)	21	74	3.310	الشركة الوطنية للتأمينات العامة
(15.3%)	81,099	193,355	2.260	مصرف عجمان
(10.3%)	1,072,022	885,615	0.803	دريك أند سكل إنترناشيونال
(8.6%)	970	3,059	3.200	دبي الوطنية للتأمين وإعادة التأمين

الشركات الأكثر نشاطاً من حيث الكمية المتداولة				
التغير (%)	الكمية المتداولة (الف سهم)	القيمة المتداولة (الف درهم)	الإقفال (درهم)	
0.3%	13,528,416	5,276,273	0.750	بيت التمويل الخليجي
17.4%	4,108,833	5,091,868	1.420	الاتحاد العقارية
(0.6%)	3,412,528	2,795,776	0.845	شركة ديار للتطوير ش.م.ع.
(8.5%)	3,337,237	9,717,545	2.680	ارابتك القابضة ش.م.ع.
9.7%	2,827,966	7,865,498	3.060	شركة داماك العقارية دبي

العائد منذ بداية العام هو عائد كلي محتسب على أساس التغيير في سعر السهم وتوزعت الأرباح خلال السنة.

### أداء المؤشر مقابل الكمية



### أداء أكبر عشر شركات مدرجة في السوق

القيمة الرأسمالية مليون درهم	مضاعف السعر للربحية (X)	العائد على حقوق المساهمين	
55,856	10.9	11.0%	1 الإمارات دبي الوطني
55,560	15.1	11.2%	2 اعمار العقارية
41,646	30.8	9.8%	3 مجموعة إعمار مولز
26,688	10.0	17.1%	4 بنك دبي الاسلامي
23,314	11.1	26.9%	5 الإمارات للاتصالات المتكاملة
20,289	8.4	14.9%	6 بنك المشرق
18,044	21.4	9.0%	7 سوق دبي المالي
15,300	4.7	71.6%	8 شركة داماك العقارية دبي العقارية دبي
14,574	12.1	15.4%	9 بنك دبي التجاري
11,779	54.9	3.8%	10 اربتك القابضة ش.م.ع.

الاجمالي	12.21	283,050
14.1%		

تم احتساب العائد على حقوق المساهمين على أساس صفى الأرباح لتسعة الشهور المنتهية في 31 ديسمبر 2014 وحقوق المساهمين كما في 31 ديسمبر 2014

### الشركات الأكثر ارتفاعاً وإنخفاضاً والأكثر نشاطاً خلال جلسة التداول

الشركات الأكثر ارتفاعاً				
التغير (%)	الكمية المتداولة (درهم)	القيمة المتداولة (درهم)	الإقفال (درهم)	
3.4%	1,934,132	0.574		شركة المدينة للتطوير والاستثمار
3.0%	3,895	1.700		المجموعة العربية للتأمين (أريج)
1.6%	629,388	1.240		الشركة الوطنية للتبريد المركزي (تبريد)
1.3%	73,255,070	3.060		دبي للاستثمار
1.3%	42,055	0.700		مجموعة السلام القابضة

الشركات الأكثر انخفاضاً				
التغير (%)	الكمية المتداولة (درهم)	القيمة المتداولة (درهم)	الإقفال (درهم)	
(3.3%)	584,967	0.874		شركة امانات القابضة ش.م.ع.
(3.0%)	63,164	2.260		مصرف عجمان
(2.8%)	88,493	0.670		شركة دبي الاسلامية للتأمين وإعادة التأمين
(2.7%)	3,100,361	0.803		دريك أند سكل إنترناشيونال
(2.5%)	61,210,753	2.680		ارابتك القابضة ش.م.ع.

الشركات الأكثر نشاطاً من حيث الكمية المتداولة				
التغير (%)	الكمية المتداولة (الف سهم)	القيمة المتداولة (الف درهم)	الإقفال (درهم)	
(0.7%)	156,178	0.750		بيت التمويل الخليجي
1.3%	23,790	3.060		دبي للاستثمار
0.0%	23,295	1.420		الاتحاد العقارية
(2.5%)	22,639	2.680		ارابتك القابضة ش.م.ع.
(1.0%)	19,236	3.060		شركة داماك العقارية دبي

المصدر: إدارة بحوث الاستثمار - كامكو

6 مايو 2015

## التقرير اليومي لسوق أبو ظبي للأوراق المالية

### عائد القطاعات ومضاعفات التقييم

العائد الجاري %	مضاعف السعر للقيمة النقدية (X)	مضاعف السعر للربحية (x)	التغير منذ بداية الشهر	القيمة الرأسمالية مليون درهم	
4.4%	1.4	8.3	(0.8%)	446,707	سوق أبو ظبي للأوراق المالية
3.9%	1.5	10.4	(0.7%)	241,677	البنوك
3.8%	1.1	0.3	(5.2%)	4,930	الاستثمار والخدمات المالية
3.3%	1.0	12.9	(5.9%)	24,093	العقار
8.0%	0.5	NM	(2.5%)	7,775	الطاقة
1.0%	1.9	68.2	(2.8%)	5,796	السلع الاستهلاكية
3.7%	0.8	17.0	(4.0%)	12,563	الصناعة
4.3%	1.0	NM	(0.3%)	9,144	التأمين
5.5%	1.9	11.7	0.7%	130,622	الاتصالات
3.7%	0.6	15.6	1.1%	10,109	الخدمات

العائد الشهري للقطاعات محتسب على أساس التغير في القيمة الرأسمالية ، ومن الممكن أن يكون غير متساوي مع التغير في قيمة مؤشرات القطاعات

حركة الاسهم 48 = 6 11

### بيانات تداول السوق ونسب التدبذب

أداء السوق	التغير اليومي %	التغير اليومي %	الأداء منذ بداية الشهر %	الأداء منذ بداية السنة %	الإقبال
مؤشر أبو ظبي العام	0.78%	35.58	(1.25%)	1.3%	4,589.19
القيمة الرأسمالية (مليون درهم)	0.61%	2,699	(0.8%)	(3.7%)	446,707

تذبذب السوق منذ بداية عام:				
2010	2011	2012	2013	2014
12.1%	12.7%	13.5%	15.9%	20.4%

مؤشرات التداول	التغير اليومي %	التغير اليومي %	المعدل اليومي منذ بداية عام	القيمة
الكمية المتداولة (مليون سهم)	(80.3%)	(236.08)	117	358
القيمة المتداولة (مليون درهم)	(75.3%)	(305)	247	894
عدد الصفقات	(63.1%)	(2,206)	1,942	4,451

### الشركات الأكثر ارتفاعاً وإنخفاضاً والأكثر نشاطاً منذ بداية عام 2015

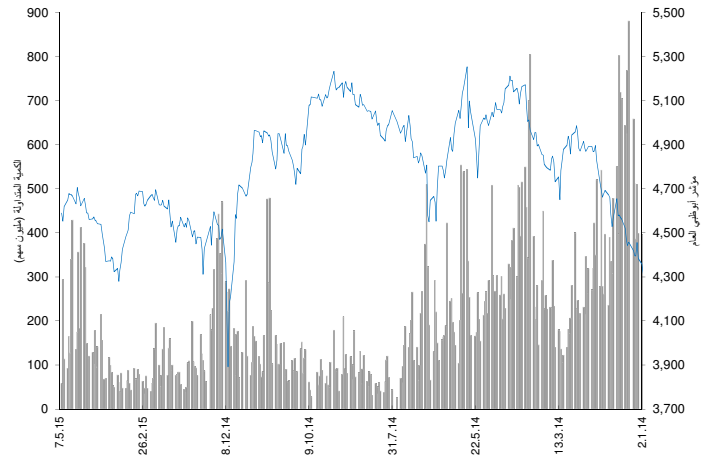
الشركات الأكثر ارتفاعاً منذ بداية عام 2015	الإقبال (درهم)	التغير (%)	القيمة المتداولة (الف درهم)	الكمية المتداولة (الف سهم)	التغير (%)
المؤسسة الوطنية للسياحة والفنادق	6.50	3.4%	2,510	411	30.8%
شركة اشراق العقارية	0.90	2.7%	3,661,025	4,161,264	24.9%
مجموعة الاغذية	7.43	2.6%	162,454	23,342	19.8%
بنك الاتحاد الوطني	6.74	2.0%	629,446	107,365	16.2%
مؤسسة الامارات للاتصالات	11.40	1.7%	2,167,184	186,408	14.5%

الشركات الأكثر إنخفاضاً منذ بداية عام 2015	الإقبال (درهم)	التغير (%)	القيمة المتداولة (الف درهم)	الكمية المتداولة (الف سهم)	التغير (%)
شركة الظفرة للتأمين	4.80	(9.3%)	350.7	60.8	(37.7%)
شركة أبو ظبي الوطنية للفنادق	2.50	(4.0%)	2,021	745	(37.5%)
اتصالات قطر	95.50	(2.7%)	2,231	18	(33.4%)
شركة وطنية للتكافل	0.70	(2.6%)	1,688	2,207	(32.7%)
بنك أبو ظبي الوطني	11.20	(2.6%)	588,742	46,936.7	(20.0%)

الشركات الأكثر نشاطاً من حيث الكمية المتداولة	الإقبال (درهم)	التغير (%)	القيمة المتداولة (الف درهم)	الكمية المتداولة (الف سهم)	التغير (%)
شركة اشراق العقارية	0.90	0.0%	3,661,025	4,161,264	24.9%
شركة الدار العقارية	2.62	(4.0%)	4,847,590	1,863,063	(1.1%)
رأس الخيمة العقارية	0.70	0.4%	873,214	1,182,119	(5.4%)
دانة غاز	0.48	0.0%	525,739	1,110,939	(4.0%)
الواحة كابيتال	2.46	1.3%	1,334,449	462,479	(12.8%)

العائد منذ بداية العام هو عائد كلي محتسب على أساس التغير في سعر السهم وتوزيعات الأرباح خلال السنة.

### أداء المؤشر مقابل الكمية



### أداء أكبر عشر شركات مدرجة في السوق

العائد على حقوق المساهمين	مضاعف السعر للربحية (X)	القيمة الرأسمالية (مليون درهم)	الترتيب
21.0%	11.1	99,143	1 مؤسسة الامارات للاتصالات
16.6%	12.1	68,400	2 بنك الخليج الاول
14.7%	9.5	53,044	3 بنك أبو ظبي الوطني
15.3%	9.9	40,176	4 بنك أبو ظبي التجاري
12.4%	9.2	20,600	5 شركة الدار العقارية
11.9%	9.3	18,545	6 بنك الاتحاد الوطني
12.8%	8.7	15,151	7 مصرف أبو ظبي الاسلامي
20.4%	9.1	13,242	8 بنك رأس الخيمة الوطني
20.8%	11.4	6,875	9 البنك العربي المتحد
15.0%	11.7	5,929	10 بنك الفجيرة الوطني

تم احتساب العائد على حقوق المساهمين على أساس صافي الأرباح للفترة المالية 2014 وحقوق المساهمين كما في 31 ديسمبر 2014

### الشركات الأكثر ارتفاعاً وإنخفاضاً والأكثر نشاطاً خلال جلسة التداول

الشركات الأكثر ارتفاعاً	الإقبال (درهم)	التغير (%)	القيمة المتداولة (درهم)
إسمنت رأس الخيمة	0.92	3.4%	286,657
بنك الاستثمار	2.67	2.7%	306,200
بنك الاتحاد الوطني	6.74	2.6%	4,103,120
بنك الخليج الاول	15.20	2.0%	7,502,484
شركة الخليج للصناعات الدوائية	3.00	1.7%	63,189

الشركات الأكثر إنخفاضاً	الإقبال (درهم)	التغير (%)	القيمة المتداولة (درهم)
سيراميك رأس الخيمة	3.22	(9.3%)	442,727
دانة غاز	0.48	(4.0%)	6,830,261
شركة المشاركة للاسمنت والتنمية الصناعية	1.07	(2.7%)	11,075
شركة أبو ظبي الوطنية للطاقة	0.74	(2.6%)	241,550
مجموعة الاغذية	7.43	(2.6%)	1,057,854

الشركات الأكثر نشاطاً من حيث الكمية المتداولة	الإقبال (درهم)	التغير (%)	القيمة المتداولة (الف سهم)
شركة اشراق العقارية	0.90	0.0%	22,436
دانة غاز	0.48	(4.0%)	14,355
شركة الدار العقارية	2.62	0.4%	8,634
رأس الخيمة العقارية	0.70	0.0%	3,439
الشركة السودانية للاتصالات	0.79	1.3%	1,846

المصدر: إدارة بحوث الإستثمار - كامكو

6 مايو 2015

## التقرير اليومي لبورصة قطر

### عائد القطاعات ومضاعفات التقييم

العائد الجاري %	مضاعف السعر للقيمة النقدية (X)	مضاعف السعر للربحية (x)	التغير منذ بداية الشهر	القيمة الرأسمالية مليون رقب	
3.5%	2.1	15.4	0.6%	656,796	بورصة قطر
3.7%	2.1	13.6	0.5%	263,545	البنوك والخدمات المالية
2.8%	2.4	16.0	2.0%	29,864	الخدمات والسلع الاستهلاكية
4.3%	3.2	18.8	1.0%	192,718	الصناعة
2.0%	1.7	10.4	0.2%	22,304	التأمين
1.5%	1.3	15.0	(0.6%)	74,183	العقارات
2.8%	1.6	23.4	0.6%	46,445	الاتصالات
3.8%	1.5	13.3	(0.1%)	27,737	النقل

العائد الشهري للقطاعات محسب على أساس التغيير في القيمة الرأسمالية، ومن الممكن أن يكون غير متساوي مع التغيير في قيمة مؤشرات القطاعات

4	11	28	حركة الاسهم
---	----	----	-------------

### بيانات تداول السوق ونسب التذبذب

أداء السوق	التغير اليومي %	التغير اليومي %	الإقفال	الأداء منذ بداية الشهر %	الأداء منذ بداية السنة %
مؤشر بورصة قطر (20)	0.7%	84.42	12,207.64	0.4%	(0.6%)
القيمة الرأسمالية (مليون رقب)	0.7%	4,494	656,796	0.6%	(3.0%)

### تذبذب السوق منذ بداية عام:

2010	2011	2012	2013	2014	مؤشر بورصة قطر (20)
14.3%	14.2%	14.2%	16.5%	17.2%	

مؤشرات التداول	التغير اليومي %	التغير اليومي %	القيمة	المعدل اليومي منذ بداية عام
الكمية المتداولة (الف سهم)	9.7%	801	9,086	2014
القيمة المتداولة (مليون رقب)	0.8%	3	375	2015
عدد الصفقات	15.5%	757	5,643	

### الشركات الأكثر ارتفاعاً وانخفاضاً والأكثر نشاطاً منذ بداية عام 2015

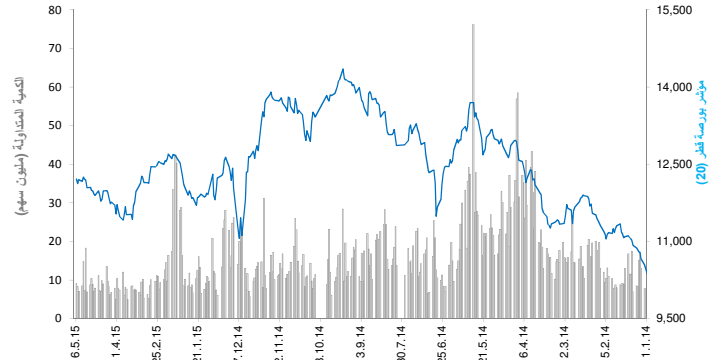
الشركات الأكثر ارتفاعاً منذ بداية عام 2015	الإقفال (رقب)	الكمية المتداولة (الف سهم)	التغير (%)
الشركة القطرية الألمانية للمستلزمات الطبية	16.39	20,386	61.5%
المجموعة للرعاية الطبية	174.00	3,587	48.7%
شركة الخليج للمخازن	75.00	4,747	33.0%
شركة الدوحة للتأمين	25.00	1,432	28.0%
الميرة للمواد الاستهلاكية	250.00	2,259	25.0%

الشركات الأكثر انخفاضاً منذ بداية عام 2015	الإقفال (رقب)	الكمية المتداولة (الف سهم)	التغير (%)
اتصالات قطر (Ooredoo)	99.60	7,175	(19.6%)
شركة دلالة للوساطة والاستثمار القابضة	27.80	12,594	(16.9%)
شركة مسيعد للبتروكيماويات	26.10	23,065	(11.5%)
صناعات قطر	148.90	21,703	(11.4%)
الخليج الدولية للخدمات	87.00	39,743	(10.4%)

الشركات الأكثر نشاطاً من حيث الكمية المتداولة	الإقفال (رقب)	الكمية المتداولة (الف سهم)	التغير (%)
فودافون قطر	17.20	153,633	4.6%
ازدان العقارية	16.92	116,545	13.4%
شركة بروة العقارية	49.05	112,493	17.1%
مزايا العقارية	18.99	59,932	4.1%
مصرف الريان	48.50	42,874	9.7%

العائد منذ بداية العام هو عائد كلي محسب على أساس التغيير في سعر السهم وتوزيعات الأرباح خلال السنة.

### أداء المؤشر مقابل الكمية



### أداء أكبر عشر شركات مدرجة في السوق

العائد على حقوق المساهمين	مضاعف السعر للربحية (X)	القيمة الرأسمالية مليون رقب	الترتيب	الشركة
18.3%	13.3	139,106	1	بنك قطر الوطني
18.9%	14.2	90,085	2	صناعات قطر
4.5%	33.0	44,880	3	إزدان القابضة
17.6%	18.2	36,375	4	مصرف الريان
12.4%	18.3	32,790	5	شركة مسيعد للبتروكيماويات
9.1%	14.9	31,904	6	اتصالات قطر (Ooredoo)
12.8%	15.2	24,338	7	مصرف قطر الإسلامي
22.6%	15.3	23,397	8	شركة الكهرباء والماء القطرية
17.6%	6.9	19,087	9	شركة بروة العقارية
12.5%	9.9	18,585	10	البنك التجاري

16.8%	13.04	460,547	الاجمالي
-------	-------	---------	----------

تم احتساب العائد على حقوق المساهمين على أساس صفائي الأرباح للسنة المالية 2014 وحقوق المساهمين كما في 31 ديسمبر 2014

### الشركات الأكثر ارتفاعاً وانخفاضاً والأكثر نشاطاً خلال جلسة التداول

الشركات الأكثر ارتفاعاً	الإقفال (رقب)	القيمة المتداولة (رقب)	التغير (%)
الشركة القطرية الألمانية للمستلزمات الطبية	16.39	17,169,653	10.0%
الإسلامية للورق المالية	132.30	57,363,214	10.0%
شركة قطر للسينما وتوزيع الأفلام	46.00	920	9.5%
فودافون قطر	17.20	16,343,097	2.9%
قطر وعمان للاستثمار	16.29	11,440,886	2.2%

الشركات الأكثر انخفاضاً	الإقفال (رقب)	القيمة المتداولة (رقب)	التغير (%)
الشركة القطرية العامة للتأمين وإعادة التأمين	56.30	39,410	(3.8%)
شركة الخليج للمخازن	75.00	13,744,836	(3.6%)
الخليج الدولية للخدمات	87.00	28,648,069	(1.6%)
شركة دلالة للوساطة والاستثمار القابضة	27.80	5,852,671	(0.7%)
مجموعة المستثمرين القطريين	46.85	1,078,372	(0.5%)

الشركات الأكثر نشاطاً من حيث الكمية المتداولة	الإقفال (رقب)	الكمية المتداولة (سهم)	التغير (%)
الشركة القطرية الألمانية للمستلزمات الطبية	16.39	1,084,553	10.0%
فودافون قطر	17.20	958,349	2.9%
شركة بروة العقارية	49.05	953,063	0.1%
السلام العالمية	14.37	897,812	(0.1%)
قطر وعمان للاستثمار	16.29	709,807	2.2%

المصدر: إدارة بحوث الاستثمار - كامكو

6 مايو 2015

التقرير اليومي لبورصة البحرين

عائد القطاعات ومضاعفات التقييم والعائد الجاري

العائد الجاري %	مضاعف السعر للقيمة التفرية (X)	مضاعف السعر للربحية (X)	التغير منذ بداية الشهر	القيمة الرأسمالية مليون د.ب.	
3.6%	0.98	10.17	1.5%	8,035	بورصة البحرين
4.1%	1.38	11.09	(0.8%)	3,474	البنوك التجارية
0.9%	0.72	9.47	6.5%	2,349	الاستثمار
2.4%	0.86	12.68	0.0%	174	التأمين
5.2%	1.11	10.99	0.2%	1,095	الخدمات
4.0%	0.90	12.02	0.0%	214	الفنادق والسياحة
7.2%	0.76	7.47	0.0%	728	الصناعة

العائد الشهري للقطاعات محسوب على أساس التغير في القيمة الرأسمالية ، ومن الممكن أن يكون غير متساوي مع التغير في قيمة مؤشرات القطاعات

حركة الاسهم 38 = 1 ▼ 1 ▲

بيانات تداول السوق ونسب التدبذب

أداء السوق	التغير اليومي %	التغير الشهري %	الأداء منذ بداية السنة %	الإقبال	
مؤشر البحرين العام	(1.85)	(0.1%)	(2.7%)	1,387.84	
القيمة الرأسمالية (مليون د.ب.)	(4.98)	(0.1%)	(0.7%)	8,035	

تذبذب السوق	2010	2011	2012	2013	2014	مؤشر البحرين العام
منذ بداية عام:	7.84%	7.33%	6.79%	7.18%	7.57%	

مؤشرات التداول	المعدل اليومي منذ بداية عام	2014	2015	التغير اليومي %	التغير اليومي	القيمة	
الكمية المتداولة (الف سهم)	7,357	1,715	(61.7%)	(758)	470		
القيمة المتداولة (الف د.ب.)	1,666	381	(61.7%)	(128)	79		
عدد الصفقات	103	46	(47.3%)	(26)	29		

الشركات الأكثر ارتفاعاً وانخفاضاً والأكثر نشاطاً منذ بداية عام 2015

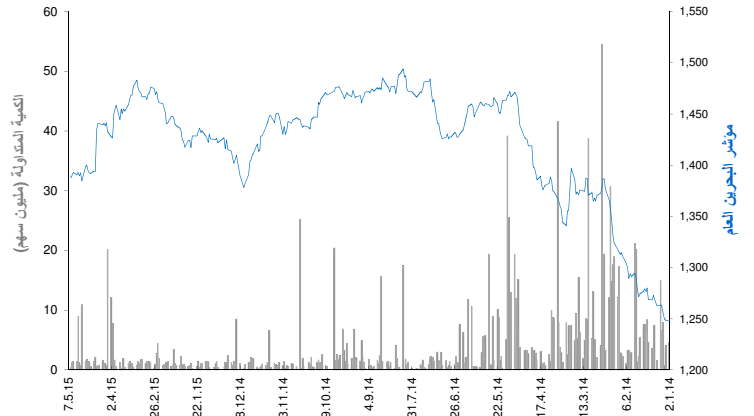
الشركات الأكثر ارتفاعاً منذ بداية عام 2015	الإقبال (د.ب.)	القيمة المتداولة (الف دينار)	الكمية المتداولة (سهم)	التغير (%)	
مصرف السلام	0.133	2,115	16,465,962	32.1%	
المصرف الخليجي التجاري	0.056	1,393	26,813,410	30.2%	
شركة بنادر للفنادق	0.070	25	367,000	25.0%	
شركة التأمين الاهلية	0.330	52	163,057	22.2%	
شركة البحرين للسينما	1.620	4,277	2,646,650	21.9%	

الشركات الأكثر انخفاضاً منذ بداية عام 2015	الإقبال (د.ب.)	القيمة المتداولة (الف دينار)	الكمية المتداولة (سهم)	التغير (%)	
شركة التكافل الدولية	0.100	2,501	26,046,744	(31.0%)	
الشركة الخليجية المتحدة للاستثمار	0.100	9	92,311	(24.8%)	
بنك البحرين والكويت	0.448	3,711	8,165,045	(13.3%)	
مجموعة البركة المصرفية \$	0.690	341	1,265,913	(12.6%)	
زين البحرين	0.182	128	670,577	(9.0%)	

الشركات الأكثر نشاطاً من حيث الكمية المتداولة	الإقبال (د.ب.)	القيمة المتداولة (الف دينار)	الكمية المتداولة (سهم)	التغير (%)	
البنك الاهلي المتحد \$	0.720	9,644	32,212,965	(3.0%)	
بيت التمويل الخليجي \$	0.200	1,393	26,813,410	30.2%	
المؤسسة العربية المصرفية \$	0.690	2,501	26,046,744	(31.0%)	
المصرف الخليجي التجاري	0.056	2,115	16,465,962	32.1%	
بنك البحرين والشرق الاوسط	0.034	696	11,485,484	0.0%	

العائد منذ بداية العام هو عائد كلي محتسب على أساس التغير في سعر السهم وتوزيعات الأرباح خلال السنة.

أداء المؤشر مقابل الكمية



أداء أكبر عشر شركات مدرجة في السوق

القيمة الرأسمالية مليون د.ب.	مضاعف السعر للربحية (X)	مضاعف السعر	العائد على حقوق المساهمين	
1,630	8.96	14.2%	1	البنك الاهلي المتحد (السعر بالدولار)
875	16.37	14.1%	2	بنك البحرين الوطني
809	6.75	7.9%	3	المؤسسة العربية المصرفية (السعر بالدولار)
707	7.33	10.5%	4	المنيووم البحرين
575	11.66	9.3%	5	شركة البحرين للاتصالات
485	9.67	14.0%	6	بنك البحرين والكويت
325	45.83	4.1%	7	بنك الخليج المتحد
290	5.07	11.3%	8	مجموعة البركة المصرفية (السعر بالدولار)
285	18.31	4.9%	9	بنك السلام
238	57.18	1.6%	10	بيت التمويل الخليجي (السعر بالدولار)

الاجمالي 10.2% 9.79 6,219  
تم احتساب العائد على حقوق المساهمين على أساس صافي الأرباح للسنة المالية 2014 وحقوق المساهمين كما في 31 ديسمبر 2014

الشركات الأكثر ارتفاعاً وانخفاضاً والأكثر نشاطاً خلال جلسة التداول

الشركات الأكثر ارتفاعاً	الإقبال (د.ب.)	القيمة المتداولة (دينار)	التغير (%)	القيمة المتداولة (دينار)	
عقارات السيف	0.202	1,090	1.0%	9,090	

الشركات الأكثر انخفاضاً	الإقبال (د.ب.)	القيمة المتداولة (دينار)	التغير (%)	القيمة المتداولة (دينار)	
المؤسسة العربية المصرفية \$	0.690	21,941	(1.4%)	21,941	

الشركات الأكثر نشاطاً من حيث الكمية المتداولة	الإقبال (د.ب.)	القيمة المتداولة (الف دينار)	الكمية المتداولة (سهم)	التغير (%)	
البنك الاهلي المتحد \$	0.720	9,644	32,212,965	(3.0%)	
بيت التمويل الخليجي \$	0.200	1,393	26,813,410	30.2%	
المؤسسة العربية المصرفية \$	0.690	2,501	26,046,744	(31.0%)	
المصرف الخليجي التجاري	0.056	2,115	16,465,962	32.1%	
بنك البحرين والشرق الاوسط	0.034	696	11,485,484	0.0%	

المصدر: إدارة بحوث الاستثمار - كامكو

6 مايو 2015

## التقرير اليومي لسوق مسقط للأوراق المالية

### عائد القطاعات ومضاعفات التقييم والعائد الجاري

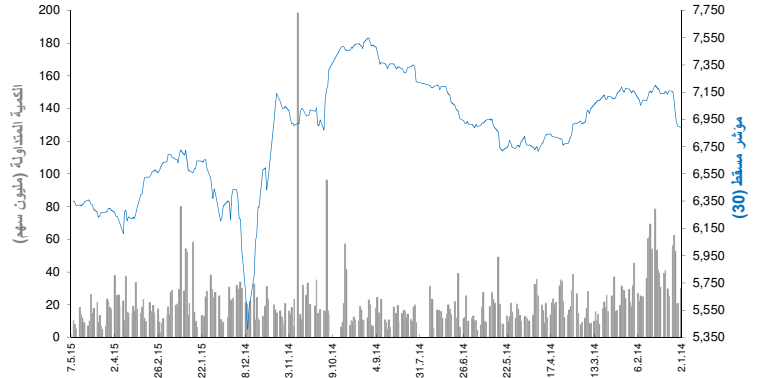
العائد الجاري %	مضاعف السعر لمضاعفة الربحية (X)	مضاعف السعر للربحية (x)	التغير منذ بداية الشهر	القيمة الرأسمالية مليون ر.ع	القطاع
3.8%	1.43	10.27	3.1%	7,856	سوق مسقط للأوراق المالية
3.9%	1.08	9.09	0.9%	3,619	القطاع المالي
3.6%	1.61	12.93	2.4%	1,273	قطاع الصناعة
3.8%	2.21	11.05	6.2%	2,964	قطاع الخدمات

العائد الشهري للقطاعات محسوب على أساس التغيير في القيمة الرأسمالية، ومن الممكن أن يكون غير متساوي مع التغيير في قيمة مؤشرات القطاعات

38	=	11	▼	4	▲
----	---	----	---	---	---

### حركة الاسهم

### أداء المؤشر مقابل الكمية



### بيانات تداول السوق ونسب التذبذب

أداء السوق	التغير اليومي %	التغير اليومي %	الإقفال	القيمة الرأسمالية (مليون ر.ع)
مؤشر مسقط (30)	0.1%	9.32	6,351.66	
القيمة الرأسمالية (مليون ر.ع)	1.8%	8.62	7,855.77	

تذبذب السوق منذ بداية عام :				
2010	2011	2012	2013	2014
11.0%	11.5%	11.3%	12.5%	14.8%

مؤشرات التداول	القيمة	التغيير اليومي %	المعدل اليومي منذ بداية عام
الكمية المتداولة (الف سهم)	10,391	4,772	84.9%
القيمة المتداولة (الف ر.ع)	3,521	1,301	58.6%
عدد الصفقات	762	226	41.5%

### أداء أكبر عشر شركات مدرجة في السوق

العائد على حقوق المساهمين	مضاعف السعر للربحية (X)	القيمة الرأسمالية مليون ر.ع	الترتيب
21.5%	10.02	1,226	1 العمالية للاتصالات
12.4%	7.50	1,224	2 بنك مسقط
19.7%	12.85	487	3 النورس
12.4%	10.84	439	4 بنك ظفار
13.9%	8.53	429	5 البنك الوطني العماني
19.3%	11.56	317	6 ريسوت للاسمنت
14.9%	12.09	304	7 البنك الأهلي
3.9%	22.13	270	8 بنك اتش اس بي سي عمان
15.6%	7.39	221	9 بنك صحار
36.3%	16.26	200	10 شل العمالية للتسويق

14.6%	9.84	5,116	الاجمالي
-------	------	-------	----------

تم احتساب العائد على حقوق المساهمين على أساس صافي الأرباح للسنة المالية 2014 وحقوق المساهمين كما في 31 ديسمبر 2014

### الشركات الأكثر ارتفاعاً وإنخفاضاً والأكثر نشاطاً منذ بداية عام 2015

الشركات الأكثر ارتفاعاً	الإقفال (ر.ع)	التغير (%)	القيمة المتداولة (الف ر.ع)	الكمية المتداولة (الف سهم)	التغير (%)
بنك اتش اس بي سي عمان	0.135	3.8%	292,550	38,833	50.0%
عبر الخليج القابضة	0.063	1.6%	2,750	16,265	45.6%
البنك الوطني العماني	0.320	0.6%	85,760	406,848	29.8%
العمالية للاتصالات	1.635	0.3%	1,220,660	69	20.8%
النورس	0.748		27,937	19,933	19.1%

الشركات الأكثر انخفاضاً	الإقفال (ر.ع)	التغير (%)	القيمة المتداولة (الف ر.ع)	الكمية المتداولة (الف سهم)	التغير (%)
خدمات الموانئ	0.210	(7.5%)	1,260	1,367	(37.6%)
النهضة للخدمات	0.109	(4.4%)	121,310	25,354	(21.5%)
شركة الجزيرة للمنتجات الحديدية	0.136	(2.9%)	7,490	5,814	(21.1%)
الغاز الوطنية	0.140	(2.8%)	38,820	3,963	(20.6%)
جلفار للهندسة	0.221	(1.8%)	1,940	65,684	(19.3%)

الشركات الأكثر نشاطاً من حيث الكمية المتداولة	الإقفال (ر.ع)	التغير (%)	القيمة المتداولة (الف ر.ع)	الكمية المتداولة (الف سهم)	التغير (%)
الأنوار القابضة	0.248	(1.2%)	2,309,245	406,848	29.8%
الخليجية الإستثمارية	0.140	3.8%	2,166,915	176,602	(1.4%)
بنك مسقط	0.534	0.0%	1,230,882	129,209	(3.7%)
عمان والإمارات للاستثمار	0.109	(4.4%)	1,108,913	121,490	(11.4%)
الدولية للإستثمارات	0.110	0.0%	845,273	114,599	(6.6%)

العائد منذ بداية العام هو عائد كلي محسوب على أساس التغيير في سعر السهم وتوزعت الأرباح خلال السنة.

المصدر: إدارة بحوث الإستثمار - كامكو



### عائد القطاعات ومضاعفات التقييم والعائد الجاري

العائد الجاري %	مضاعف السعر للقيمة النظرية (X)	مضاعف السعر للربحية (x)	التغير منذ بداية الشهر	القيمة الرأسمالية (مليون ج.م.)	مؤشر EGX 30
3.8%	1.6	21.8	0.7%	362,090	مؤشر EGX 30
2.3%	2.6	12.2	0.3%	79,071	بنوك
4.5%	1.5	NM	(2.3%)	17,681	موارد أساسية
8.7%	3.1	7.8	0.1%	21,762	كيماويات
5.7%	0.8	11.5	0.6%	79,550	التشييد ومواد البناء
0.9%	1.0	NM	4.1%	22,206	خدمات مالية
3.2%	2.5	17.1	6.2%	8,918	اغذية ومشروبات
3.8%	3.4	20.3	(1.2%)	6,347	رعاية صحية ودوية
2.3%	1.8	49.4	3.5%	13,276	خدمات ومنتجات صناعية وسيارات
0.0%	0.3	17.9	0.0%	563	اعلام
19.1%	1.4	4.9	0.0%	4,047	غاز وبتترول
3.3%	1.4	15.3	(1.2%)	15,782	منتجات منزلية وشخصية
0.3%	1.3	49.9	4.9%	43,039	المقارنات
7.9%	1.6	NM	(3.0%)	45,204	اتصالات
0.0%	1.3	NM	1.2%	4,645	ترفيه وسياحة

العائد الشهري للقطاعات محسوب على أساس التغير في القيمة الرأسمالية، ومن الممكن أن يكون غير متساوي مع التغير في قيمة مؤشرات القطاعات

### بيانات تداول السوق ونسب التذبذب

أداء السوق	التغير اليومي	التغير اليومي %	الأداء منذ بداية الشهر %	الأداء منذ بداية السنة %
مؤشر EGX 30	176.21	2.0%	1.8%	(1.1%)
القيمة الرأسمالية (مليون ج.م.)	3,439	1.1%	0.7%	(6.1%)

تذبذب السوق منذ بداية عام:	2010	2011	2012	2013	2014
مؤشر EGX 30	26%	25%	24%	21%	21%

مؤشرات التداول	القيمة	التغير اليومي	المعدل اليومي منذ بداية عام
الكمية المتداولة (مليون سهم)	76.33	(17.33)	72
القيمة المتداولة (مليون ج.م.)	331.91	(58.0)	395
عدد الصفقات	11,649.00	(604)	12,227

حركة الاسهم	40	8	12
-------------	----	---	----

### الشركات الأكثر ارتفاعاً وإنخفاضاً والأكثر نشاطاً منذ بداية عام 2015

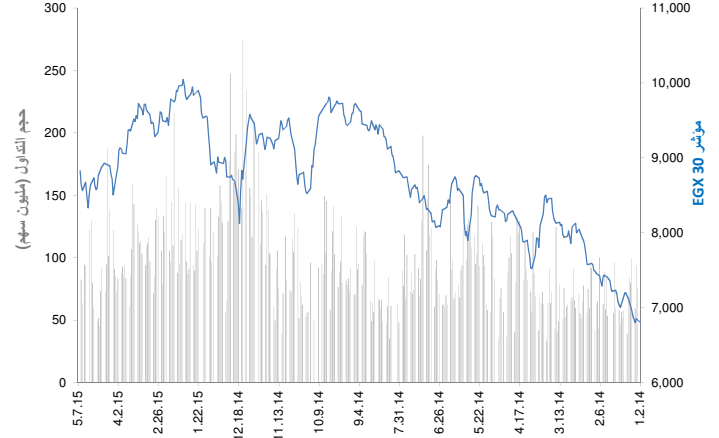
الشركات الأكثر ارتفاعاً منذ بداية عام 2015	الإقفال (ج.م.)	التغير (%)	الكمية المتداولة (الف سهم)
بنك قطر الوطني الاهلي	37.00	19.4%	1,417.6
مدينة نصر للاسكان والتعمير	28.45	19.2%	28,101
مصر للاسمنت - قنا	85.00	19.0%	259
السويدي للمكايلات	49.00	18.1%	14,054
البنك التجاري الدولي (مصر)	56.30	14.7%	120,965

الشركات الأكثر إنخفاضاً منذ بداية عام 2015	الإقفال (ج.م.)	التغير (%)	الكمية المتداولة (الف سهم)
جى بى اوتو	5.30	(82.9%)	17,422.1
اسيك للتعبئة - اسكود	7.11	(39.7%)	3,108.4
اوراسكود للفنادق و التنمية	12.50	(35.7%)	13,454
بالم هيلز للتعمير	2.87	(30.2%)	495,202
الاهلي للتنمية والاستثمار	7.60	(29.8%)	3,675

الشركات الأكثر نشاطاً من حيث الكمية المتداولة	الإقفال (ج.م.)	التغير (%)	الكمية المتداولة (الف سهم)
مجموعة عامر القابضة (عامر جروب)	1.00	(21.9%)	1,665,688
البيانات الأساسية	2.28	(20.6%)	800,195
جلوبال تيلكوم القابضة	3.02	(23.9%)	634,746
المصرية للمنتجات السياحية	0.97	(20.5%)	553,559
بالم هيلز للتعمير	2.87	(30.2%)	495,202

العائد منذ بداية العام هو عائد كلي محتسب على أساس التغير في سعر السهم وتوزيعات الأرباح خلال السنة.

### أداء المؤشر مقابل الكمية



### أداء أكبر عشر شركات مدرجة في السوق

العائد على حقوق المساهمين	مضاعف السعر للربحية (X)	القيمة الرأسمالية (مليون ج.م.)	الترتيب	الشركة
NM	NM	59,382	1	اوراسكود للانشاء والصناعة
25.1%	17.0	51,130	2	البنك التجاري الدولي (مصر)
2.3%	36.2	21,193	3	مجموعة طلعت مصطفى القابضة
17.7%	10.2	18,052	4	بنك قطر الوطني الاهلي
10.5%	5.7	16,763	5	المصرية للاتصالات
43.3%	9.6	13,460	6	ابوقير للاسمدة والصناعات الكيماوية
NM	NM	12,599	7	الشركة المصرية لخدمات التليفون المحمول
2.0%	NM	10,947	8	السويدي للمكايلات
16.9%	12.8	9,650	9	الشرقية للدخان - ايسترن كومباني
NM	NM	8,493	10	المجموعه الماليه هيرمس القابضة

الاجمالي	16.93	162,288	8.7%
----------	-------	---------	------

تم احتساب العائد على حقوق المساهمين على أساس صفى الأرباح لفترة ال 12 شهر المنتهية في 30 يونيو 2013 وحقوق المساهمين كما في 30 يونيو 2013

### الشركات الأكثر ارتفاعاً وإنخفاضاً والأكثر نشاطاً خلال جلسة التداول

الشركات الأكثر ارتفاعاً	الإقفال (ج.م.)	التغير (%)	الكمية المتداولة (سهم)
الدلتا للسكر	12.39	8.7%	895
مصر بنى سويف للاسمنت	44.00	8.6%	250
مدينة نصر للاسكان والتعمير	28.45	8.5%	741,214
بايونيرز القابضة للاستثمارات المالية	9.48	7.0%	2,362,361
جيهينة للصناعات الغذائية	9.95	5.9%	719,991

الشركات الأكثر إنخفاضاً	الإقفال (ج.م.)	التغير (%)	الكمية المتداولة (سهم)
اسمنت بورتلاند طرة المصرية	15.02	(4.6%)	600
المصرية الدولية للصناعات الدوائية - ابيكو	80.00	(4.0%)	1,200
الاسكندرية لاسمنت بورتلاند	8.36	(3.0%)	945
بنك قطر الوطني الاهلي	37.00	(2.6%)	2,352
بنك الكويت الوطني - مصر	20.55	(2.1%)	100

الشركات الأكثر نشاطاً من حيث الكمية المتداولة	الإقفال (ج.م.)	التغير (%)	الكمية المتداولة (الف سهم)
مجموعة عامر القابضة (عامر جروب)	1.00	4.2%	21,540
البيانات الأساسية	2.28	(0.4%)	10,695
بالم هيلز للتعمير	2.87	1.4%	8,043
جلوبال تيلكوم القابضة	3.02	1.3%	6,904
المصرية للمنتجات السياحية	0.97	1.0%	6,042

المصدر: بحوث كامكو

### عائد القطاعات ومضاعفات التقييم والعائد الجاري

العائد الجاري %	مضاعف السعر للقيمة الدفترية (X)	مضاعف السعر للربحية (x)	التغير منذ بداية الشهر	القيمة الرأسمالية (مليون دينار اردني)	بورصة عمان
3.9%	0.89	14.33	1.0%	13,350	البنوك
3.6%	0.8	10.4	0.0%	9,282	التأمين
3.3%	0.9	NM	0.4%	94	الخدمات المالية المتنوعة
0.9%	0.5	NM	(0.5%)	187	المقارنات
0.5%	0.7	73.4	(1.6%)	280	الخدمات التعليمية
4.4%	2.0	11.7	0.0%	310	الفنادق والسياحة
4.1%	0.7	23.6	(2.0%)	138	النقل
2.5%	0.9	31.6	0.2%	101	التكنولوجيا والاتصالات
11.2%	2.0	14.8	(0.7%)	739	الإعلام
0.0%	0.4	NM	(4.2%)	16	الطاقة والمنافع
2.6%	3.0	33.9	1.9%	712	الأدوية والصناعات الطبية
0.0%	1.1	57.3	(3.8%)	105	التبغ والسجائر
6.6%	3.2	11.1	1.8%	350	الصناعات الاستخراجية والتعدينية
3.4%	0.7	NM	(0.6%)	627	الصناعات الهندسية والإنشائية
1.3%	1.5	35.4	(2.1%)	101	صناعات الملابس والجلود والنسيج
5.3%	0.9	16.2	3.1%	77	

العائد الشهري للقطاعات محتسب على أساس التغير في القيمة الرأسمالية ، ومن الممكن أن يكون غير متساوي مع التغير في قيمة مؤشرات القطاعات

### بيانات تداول السوق ونسب التدبذب

أداء السوق	التغير اليومي	التغير اليومي %	الشهر %	الأداء منذ بداية السنة %
المؤشر العام لبورصة عمان	10.49	0.5%	0.7%	(1.6%)
القيمة الرأسمالية (مليون دينار)	83	0.6%	1.0%	(3.9%)

تذبذب السوق منذ بداية عام:	2013	2014
المؤشر العام لبورصة عمان	8.0%	7.5%

مؤشرات التداول	القيمة	التغير اليومي	التغير اليومي %	المعدل اليومي منذ بداية عام
الكمية المتداولة (الف سهم)	4,965	1893	61.6%	6,022
القيمة المتداولة (الف دينار)	6,364	2,576	68.0%	7,619
عدد الصفقات	2,083	471	29.2%	2,652

حركة الأسهم	الزيادة	الثبات	النقصان
	22	32	65

### الشركات الأكثر ارتفاعاً وانخفاضاً والأكثر نشاطاً منذ بداية عام 2015

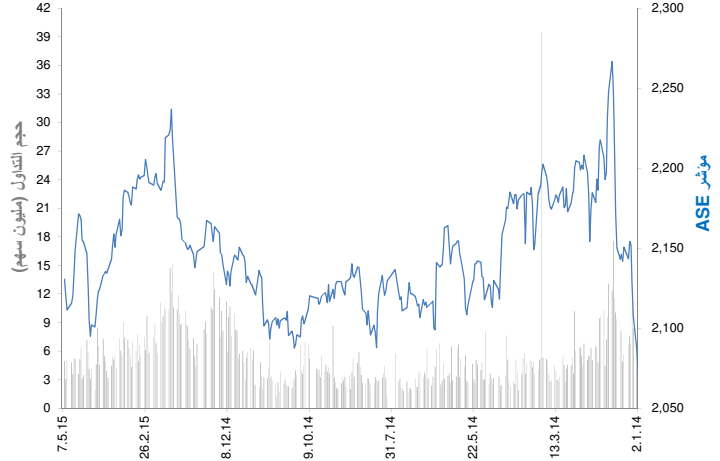
الشركات الأكثر ارتفاعاً منذ بداية عام 2015	الإقبال (دينار اردني)	التغير (%)	الكمية المتداولة (الف سهم)
الالبان الأردنية	6.75	234.2%	48
العالمية للصناعات الكيماوية	0.93	72.2%	16
مصفاة البترول الأردنية /جوبترول	5.77	62.1%	6,571
مجمع الضليل الصناعي العقاري	1.17	42.7%	140,010
مجموعة العصر للاستثمار	2.02	27.8%	17,033

الشركات الأكثر انخفاضاً منذ بداية عام 2015	الإقبال (دينار اردني)	التغير (%)	الكمية المتداولة (الف سهم)
الشرق الاوسط للصناعات الدوائية والكيماوية والمستن	0.65	(67.2%)	7
المتكاملة للمشاريع المتعددة	0.76	(38.7%)	5
دار الغذاء	0.44	(37.1%)	7
المؤسسة الصحفية الأردنية /الرأي	1.40	(30.7%)	226
الموارد الصناعية الأردنية	0.36	(26.5%)	63,016

الشركات الأكثر نشاطاً من حيث الكمية المتداولة	الإقبال (دينار اردني)	التغير (%)	الكمية المتداولة (الف سهم)
مجمع الضليل الصناعي العقاري	1.17	42.7%	140,010
المقايضة للنقل والاستثمار	0.54	(26.0%)	74,144
الموارد الصناعية الأردنية	0.36	(26.5%)	63,016
التجمعات الاستثمارية المتخصصة	0.57	(1.7%)	41,909
التجمعات لخدمات التغذية والإسكان	1.00	(21.9%)	36,123

العائد منذ بداية العام هو عائد كلي محتسب على أساس التغير في سعر السهم وتوزيعات الأرباح خلال السنة.

### أداء المؤشر مقابل الكمية



### أداء أكبر عشر شركات مدرجة في السوق

البنك العربي	بنك الاسكان للتجارة والتمويل	الاتصالات الأردنية	البنك الإسلامي الأردني للتمويل والاستثمار	مناجم الفوسفات الأردنية	مصفاة البترول الأردنية /جوبترول	بنك القاهرة عمان	بنك الأردن	البنك الأردني الكويتي	الأقبال للاستثمار
3,736	2,321	725	524	484	433	410	406	400	285
7.52	23.26	14.08	11.61	NM	15.33	10.05	9.97	8.42	10.18
6.5%	10.3%	14.1%	17.7%	0.2%	22.6%	15.4%	12.9%	11.7%	42.4%

الاجمالي	9,723	11.05	7.9%
----------	-------	-------	------

تم احساب العائد على حقوق المساهمين على اساس مكافئ الأرباح لفترة ال 12 شهر المنتهية في 30 يونيو 2013 وحرق المساهمين كما في 30 يونيو 2013

### الشركات الأكثر ارتفاعاً وانخفاضاً والأكثر نشاطاً خلال جلسة التداول

الشركات الأكثر ارتفاعاً	الإقبال (دينار اردني)	التغير (%)	الكمية المتداولة (سهم)
العربية لصناعة الالمنيوم/ارال	2.49	6.0%	500
تطوير العقارات	0.23	4.5%	325,627
المؤسسة الصحفية الأردنية /الرأي	1.40	4.5%	3,900
الشامخة للاستثمارات العقارية والمالية	1.51	4.1%	50
الزرقاء للتعليم والاستثمار	2.80	3.7%	500

الشركات الأكثر انخفاضاً	الإقبال (دينار اردني)	التغير (%)	الكمية المتداولة (سهم)
العربية الدولية للفنادق	1.55	(7.2%)	46
مصانع الاتحاد لإنتاج التبغ والسجائر	4.31	(7.1%)	515
التجمعات الاستثمارية المتخصصة	0.57	(5.0%)	374,769
التجمعات لخدمات التغذية والإسكان	1.00	(4.8%)	747,620
الكابلات الأردنية الحديثة	0.21	(4.5%)	500

الشركات الأكثر نشاطاً من حيث الكمية المتداولة	الإقبال (دينار اردني)	التغير (%)	الكمية المتداولة (الف سهم)
مجمع الضليل الصناعي العقاري	1.17	0.0%	2,072
التجمعات لخدمات التغذية والإسكان	1.00	(4.8%)	748
التجمعات الاستثمارية المتخصصة	0.57	(5.0%)	375
تطوير العقارات	0.23	4.5%	326
مصانع الخزف الأردنية	1.34	1.5%	231

المصدر: إدارة بحوث الاستثمار - كامكو

### عائد القطاعات ومضاعفات التقييم والعائد الجاري

العائد الجاري %	مضاعف السعر للقيمة الدفترية (X)	مضاعف السعر للربحية (x)	التغير منذ بداية الشهر	القيمة الرأسمالية مليون دينار	
2.1%	2.0	21.6	0.3%	17,687	بورصة تونس
2.2%	1.5	14.9	0.5%	6,797	البنوك
0.8%	1.6	19.5	(0.0%)	798	التأمين
3.6%	1.2	12.0	0.6%	514	التاجير
2.5%	2.1	16.1	(1.3%)	1,327	الخدمات المالية
2.5%	2.7	14.9	(0.3%)	1,301	الصناعة
4.4%	2.1	42.5	(0.4%)	693	الكيمياء
1.3%	5.8	27.9	1.0%	3,821	الفلحة والصيد البحري
2.8%	4.5	NM	0.4%	1,557	الخدمات (مواد الاستهلاك)
1.2%	1.1	NM	(0.6%)	879	قطاعات أخرى

العائد الشهري للقطاعات محتسب على أساس التغير في القيمة الرأسمالية، ومن الممكن أن يكون غير متساوي مع التغير في قيمة مؤشرات القطاعات

20	18	26	حركة الاسهم
----	----	----	-------------

### بيانات تداول السوق ونسب التذبذب

أداء السوق	التغير اليومي	نسبة التغير اليومي %	الإقبال	الاداء منذ بداية السنة %	الاداء منذ بداية الشهر %
مؤشر بورصة تونس	24.8	0.4%	5,570.63	9.4%	0.5%
القيمة الرأسمالية (مليون دينار)	64	0.4%	17,687	9.2%	0.3%

تذبذب السوق منذ بداية عام:		
2012	2013	2014
7.03%	7.03%	6.91%

مؤشرات التداول	التغير اليومي	نسبة التغير اليومي %	القيمة	المعدل اليومي منذ بداية عام
الكمية المتداولة (الف سهم)	335.22	103.3%	660	705
القيمة المتداولة (الف دينار)	3,408	113.1%	6,422	6,487
عدد الصفقات	201	15.2%	1,527	1,554

### الشركات الأكثر ارتفاعاً وإنخفاضاً والأكثر نشاطاً منذ بداية عام 2015

الشركات الأكثر ارتفاعاً منذ بداية عام 2015	الإقبال (دينار)	نسبة التغير (%)	الكمية المتداولة (الف سهم)
دورات اليورو	23.67	5.1%	839.1
بنك الإسكان	14.31	4.1%	1,872.6
شركة التبريد ومعمل الجعة بتونس	31.20	3.0%	5,981.5
شركة الاستثمار والتنمية الصناعية والسياحية	12.51	2.9%	161.9
البنك الوطني الفلاحي	9.70	2.9%	1,139.8

الشركات الأكثر إنخفاضاً منذ بداية عام 2015	الإقبال (دينار)	نسبة التغير (%)	الكمية المتداولة (الف سهم)
الشركة التونسية للتجهيز	4.91	(5.9%)	0.1
لشركة التونسية للمقاولات السلكية واللاسلكية	2.24	(3.6%)	442.4
تأمينات سليم	19.40	(2.9%)	56.9
السكنى	4.97	(2.9%)	144.2
الالكتروستار	5.55	(2.7%)	1,574.6

الشركات الأكثر نشاطاً من حيث الكمية المتداولة	الإقبال (دينار)	نسبة التغير (%)	الكمية المتداولة (الف سهم)
الشركة العصرية للخزف	3.03	(2.3%)	11,885
شركة التبريد ومعمل الجعة بتونس	31.20	1.0%	5,981
شركة المواد الصحية (لبلاس)	13.15	4.1%	4,438
الخطوط التونسية	0.93	2.5%	2,501
Delice Holding	17.00	5.1%	2,402

العائد منذ بداية العام هو عائد كلي محتسب على أساس التغير في سعر السهم وتوزيعات الأرباح خلال السنة.

### أداء المؤشر مقابل الكمية



### أداء أكبر عشر شركات مدرجة في السوق

العائد على حقوق المساهمين	مضاعف السعر للربحية (X)	القيمة الرأسمالية مليون دينار	الترتيب	الشركة
22.0%	25.0	2,808	1	شركة التبريد ومعمل الجعة بتونس
12.3%	21.6	1,620	2	البنك التونسي
13.1%	17.7	1,411	3	بنك تونس العربي الدولي
21.3%	13.6	1,127	4	التجاري بنك
24.5%	37.3	933	5	Delice Holding
12.1%	13.7	918	6	بولينا القابضة
17.3%	5.8	611	7	بنك الأمان
3.1%	62.9	514	8	الإتحاد البنكي للتجارة والصناعة
9.8%	9.6	460	9	البنك العربي لتونس
13.4%	32.0	458	10	شركة المواد الصحية (لبلاس)

تم احتساب العائد على حقوق المساهمين على أساس صافي الأرباح لفترة الـ 12 شهر المنتهية في 30 يونيو 2013 وحقوق المساهمين كما في 30 يونيو 2013

### الشركات الأكثر ارتفاعاً وإنخفاضاً والأكثر نشاطاً خلال جلسة التداول

الشركات الأكثر ارتفاعاً	الإقبال (دينار)	نسبة التغير (%)	الكمية المتداولة (سهم)
الشركة التونسية للبنك	6.19	5.1%	29,458
الإتحاد الدولي للبنوك	17.70	4.1%	78,005
الشركة التونسية للصناعات الصيدلانية	8.24	3.0%	446
التجاري للإيجار المالي	27.24	2.9%	135
دورات اليورو	23.67	2.9%	25,830

الشركات الأكثر إنخفاضاً	الإقبال (دينار)	نسبة التغير (%)	الكمية المتداولة (سهم)
بيت الإيجار المالي التونسي السعودي	1.77	(5.9%)	36.0
الشركة الصناعية العامة للمصافي	2.96	(3.6%)	25,044.0
الشركة التونسية لصناعة الورق والورق المقوى	4.64	(2.9%)	6,737.0
الشركة التونسية للبلور	5.10	(2.9%)	23,196.0
تونس لمجئبات الألمينيوم	4.33	(2.7%)	11,358.0

الشركات الأكثر نشاطاً من حيث الكمية المتداولة	الإقبال (دينار)	نسبة التغير (%)	الكمية المتداولة (سهم)
سلكوم	7.91	(2.3%)	165,306
الشركة العصرية للخزف	3.03	1.0%	84,792
الإتحاد الدولي للبنوك	17.70	4.1%	78,005
Delice Holding	17.00	2.5%	32,195
الشركة التونسية للبنك	6.19	5.1%	29,458

المصدر: إدارة بحوث الاستثمار - كامكو

إن "كامكو" هي شركة مرخصة تخضع كليا لرقابة هيئة أسواق المال ("الهيئة") وبشكل جزئي لرقابة بنك الكويت المركزي ("البنك المركزي").

الغرض من هذا التقرير هو توفير المعلومات فقط. لا يُعتبر مضمون هذا التقرير، بأي شكل من الأشكال، استثماراً أو عرضاً للاستثمار أو نصيحة أو إرشاداً قانونياً أو ضريبياً أو من أي نوع آخر، وينبغي بالتالي تجاهله عند النظر في أو اتخاذ أي قرارات استثمارية. لا تأخذ كامكو بعين الاعتبار، عند إعداد هذا التقرير، الأهداف الاستثمارية والوضع المالي والاحتياجات الخاصة لفرد معين. وبناءً على ما تقدم، وقيل أخذ أي قرار بناءً على المعلومات الموجودة ضمن هذا المستند، ينبغي على المستثمرين أن يبادروا إلى تقييم الاستثمارات والاستراتيجيات المشار إليها في هذا التقرير على نحو مستقلّ ويقرّروا بشأن ملاءمتها على ضوء ظروفهم وأهدافهم المالية الخاصة. يخضع محتوى التقرير لحقوق الملكية الفكرية المحفوظة. كما يُمنع نسخ أو توزيع أو نقل هذا البحث وهذه المعلومات في الكويت أو في أي اختصاص قضائي آخر لأي شخص آخر أو إدراجهم بأي شكل من الأشكال في أي مستند آخر أو مادة أخرى من دون الحصول على موافقتنا الخطية المسبقة.

#### شهادة المحلل

يفيد كل محلل شارك بإعداد هذا التقرير، وذلك في ما يختص بالقطاع أو الشركات أو الأوراق المالية، بأن (1) الآراء المبينة في هذا التقرير تعكس آراءه الشخصية حول الشركات والأوراق المالية؛ (2) أن تعويضاته المالية لم ولن تكون، معتمدة سواء مباشرة أو غير مباشرة، على التوصيات المحددة أو الآراء المبينة صراحةً في هذا التقرير.

#### تقديرات كامكو

تستند البحوث الاستثمارية في شركة كامكو إلى تحليل الاقتصادات الإقليمية، بالإضافة إلى التحليل المالي للقطاعات والشركات. تعكس بحوث الشركة الخاصة بكامكو عند تقديم التوصيات الخاصة بسعر سهم شركة معينة على رؤيا طويلة المدى (12 شهراً). تأتي مجموعات التصنيفات على الشكل التالي:

**أداء متفوق:** من المتوقع أن يسجل سعر السهم محل الدراسة عوائد تعادل أو تفوق 10% خلال الأشهر 12 المقبلة.

**أداء محايد:** من المتوقع أن يسجل سعر السهم محل الدراسة عوائد تتراوح ما بين 10% و+10% في الأشهر 12 المقبلة.

**أداء متدن:** من المتوقع أن يتراجع سعر السهم محل الدراسة بنسبة تصل إلى -10% في الأشهر 12 المقبلة.

قد يبرز في بعض الأحوال والظروف، تباين عن تلك التقديرات والتصنيفات الضمنية بسعر القيمة العادلة بالاستعانة بالمعايير أعلاه. كما تعتمد كامكو في سياستها على تحديث دراسة القيمة العادلة للشركات التي قامت بدراستها مسبقاً بحيث تعكس أي تغييرات جوهرية قد تؤثر في توقعات المحلل بشأن الشركة. من الممكن لتقلبات سعر السهم أن تسبب في انتقال الأسهم إلى خارج نطاق التصنيف الضمني وفق هدف القيمة العادلة في كامكو. يمكن للمحللين أن لا يعدوا بالضرورة إلى تغيير التصنيفات والتقديرات في حال وقوع حالة مماثلة إلا أنه يتوقع منهم الكشف عن الأسباب الكامنة وراء وجهة نظرهم وأرائهم لعملاء كامكو.

ترفض كامكو صراحة كل بند أو شرط تقترحون إضافته على بيان إخلاء المسؤولية أو يتعارض مع البيان المذكور ولن يكون له أي مفعول. تستند المعلومات المتضمنة في هذا التقرير إلى التداولات الجارية والإحصاءات والمعلومات العامة الأخرى التي نعتقد بأنها موثوقة. إننا لا نعلن أو نضمن بأن هذه المعلومات صحيحة أو دقيقة أو تامة وبالتالي لا ينبغي التعويل عليها. لا نلزم كامكو بتحديث أو تغيير أو تعديل هذا التقرير أو بلاغ أي مستلم في حال طاول تغيير ما أي رأي أو توقع أو تقدير مبين فيه أو بات بالتالي غير دقيق. إن نشر هذا التقرير هو لأغراض إعلامية بحتة لا تمت بصلة لأي عرض استثماري أو تجاري. لا ينشأ عن المعلومات الواردة في التقارير المنشورة أي التزام قانوني أو اتفاقية ملزمة، بما في ذلك على سبيل المثال لا الحصر، أي التزام بتحديث معلومات مماثلة. إنكم تحملون مسؤولية إجراء أبحاثكم الخاصة وتحليل المعلومات المتضمنة أو المشار إليها في هذا التقرير وتقييم مميزات ومخاطر المتعلقة بالأوراق المالية موضوع التقرير أو أي مستند آخر. وعلاوة على ذلك، من الممكن أن تخضع بيانات/معلومات محددة للبنود والشروط المنصوص عليها في اتفاقيات أخرى تشكل كامكو طرفاً فيها.

لا يجب تفسير أي عبارة وإرادة في هذا التقرير على أنه طلب أو عرض أو توصية بشراء أو التصرف في أي استثمار أو بالالتزام بأي معاملة أو بتقديم أي نصيحة أو خدمة استثمارية. أن هذا التقرير موجه إلى العملاء المحترفين وليس لعملاء البيع بالتجزئة ضمن مفهوم قواعد هيئة السوق المالية. لا ينبغي على الآخرين ممن يستلمون هذا التقرير التعويل عليه أو التصرف وفق مضمونه. يتوجب على كل كيان أو فرد يصبح بحوزته هذا التقرير أن يطلع على مضمونه ويحترم التقييدات الواردة فيه وأن يمتنع عن التعويل عليه أو التصرف وفق مضمونه حيث يُعد من غير القانوني تقديم عرض أو دعوة أو توصية لشخص ما من دون التقييد بأي ترخيص أو تسجيل أو متطلبات قانونية.

#### تحذيرات من المخاطر

تتخذ الأسعار أو التخمينات أو التوقعات صفة دلالية بحتة ولا تهدف بالتالي إلى توقع النتائج الفعلية بحيث قد تختلف بشكل ملحوظ عن الأسعار أو التخمينات أو التوقعات المبينة في هذا التقرير. قد ترتفع قيمة الاستثمار أو تتدنى، وقد تشهد قيمة الاستثمار كما الإيرادات المحقق منه تقلبات من يوم لآخر نتيجة التغييرات التي تطاول الأسواق الاقتصادية ذات الصلة (بما في ذلك، على سبيل المثال لا الحصر، التغييرات الممكنة وغير الممكنة توقعها في أسعار الفائدة، وأسعار الصرف الأجنبي، وأسعار التأخير وأسعار الدفع المسبق والظروف السياسية أو المالية، الخ...).

لا يدل الأداء الماضي على النتائج المستقبلية. تعد كافة الآراء أو التقديرات أو التخمينات (أسعار الأسهم محل البحث والتقديرات بشكل خاص) غير دقيقة بالأساس وتخضع للرأي والتقدير. إنها عبارة عن آراء وليس حقائق تستند إلى توقعات وتقديرات راهنة وتعول على الاعتقادات والفرضيات. قد تختلف المحصلات والعوائد الفعلية اختلافاً جوهرياً عن المحصلات والعوائد المصرح عنها أو المتوقعة وليس هناك أي ضمانات للأداء المستقبلي. تنشأ عن صفقات معينة، بما فيها الصفقات المشتملة على السلع والخيارات والمشتقات الأخرى، مخاطر هامة لا تناسب بالتالي جميع المستثمرين. لا يعترزم هذا التقرير على رصد أو عرض كافة المخاطر (المباشرة أو غير المباشرة) التي ترتبط بالاستثمارات أو الاستراتيجيات المشار إليها في هذا التقرير.

#### تضارب المصالح

تقدم كامكو والشركات التابعة خدمات مصرفية استثمارية كاملة وقد يتخذ مدراء ومسؤولين وموظفين فيها، مواقف تتعارض مع الآراء المبينة في هذا التقرير. يمكن لموظفي البيع وموظفي التداول وغيرهم من المختصين في كامكو تزويد عملائنا ومكاتب التداول بتعليقات شفوية أو خطية حول السوق أو باستراتيجيات للتداول تعكس آراء متعارضة مع الآراء المبينة صراحةً في هذا التقرير. يمكن لإدارة الأصول ومكاتب التداول خاصتنا ولأعمالنا الاستثمارية اتخاذ قرارات استثمارية لا تتناغم والتوصيات أو الآراء المبينة صراحةً في هذا التقرير. يجوز لكامكو أن تقيم أو تسعى لإقامة علاقات على مستوى خدمات الاستثمار المصرفية أو علاقات عمل أخرى تحصل في مقابلها على تعويض من الشركات موضوع هذا التقرير. لم تتم مراجعة الحقائق والآراء المبينة في هذا التقرير من قبل المختصين في مجالات عمل أخرى في كامكو، بما في ذلك طاقم الخدمات المصرفية الاستثمارية، ويمكن ألا تجسّد معلومات يكون هؤلاء المختصين على علم بها. يمتلك بنك الخليج المتحد- البحرين غالبية أسهم كامكو ويمكن أن ينشأ عن هذه الملكية أو أن تشهد على تضارب مصالح.

#### إخلاء المسؤولية القانونية والضميمة

لا تقدم كامكو إعلانات أو ضمانات صريحة أو ضمنية. وإننا، وفي الحدود الكاملة التي يسمح بها القانون المنطبق، نخلي بموجبه صراحةً مسؤوليتنا عن أي وكافة الإعلانات والضمائم الصريحة والضمنية، أيًا كان نوعها، بما في ذلك على سبيل المثال لا الحصر، كل ضمانات تتعلق بدقة المعلومات أو ملاءمتها للوقت أو ملاءمتها لغرض معين وأو كل ضمانات تتعلق بعدم المخالفة. لا نقلل كامكو تحمل أي مسؤولية قانونية في كافة الأحوال، بما في ذلك (على سبيل المثال لا الحصر) تعويلكم على المعلومات المتضمنة في هذا التقرير، وأي إغفال عن أي أضرار أو خسائر أيًا كان نوعها، بما في ذلك (على سبيل المثال لا الحصر) أضرار مباشرة، غير مباشرة، عرضية، خاصة أو تبعية، أو مصاريف أو خسائر تنشأ عن أو ترتبط بالاستناد على هذا التقرير أو بعدم التمكن من الاستناد عليه، أو ترتبط بأي خطأ أو إغفال أو عيب أو فيروس الحاسوب أو تعطّل النظام، أو خسارة ربح أو شهرة أو سمعة، حتى وإن تم الإبلاغ صراحةً عن احتمال التعرّض لخسائر أو أضرار مماثلة، بحيث تنشأ عن أو ترتبط بالاستناد على هذا التقرير. لا نستثنى واجباتنا أو مسؤوليتنا المنصوص عليها بموجب القوانين المطبقة والملائمة.



شركة كامكو للاستثمار ش.م.ك (عامية)

برج الشهيد، شارع خالد بن الوليد، منطقة شرق  
ص.ب. 28873 الصفاة 13149 دولة الكويت

هاتف : +965) 1852626 فاكس: +965) 22492395

البريد الإلكتروني: [Kamcoird@kamconline.com](mailto:Kamcoird@kamconline.com)

الصفحة الإلكترونية : <http://www.kamconline.com>