

5 مايو 2015

التقرير اليومي لأسواق الشرق الأوسط وشمال أفريقيا

الاداء في عام 2014 (%)	الاداء منذ بداية عام 2015 (%)	التغيير اليومي (%)	إغلاق المؤشر	المؤشر	بلد
دول الشرق الأوسط وشمال إفريقيا					
(13.4%)	(2.3%)	(0.02%)	6,388.00	▼	مؤشر السوق السعودي
(3.1%)	(1.3%)	(0.55%)	433.37	▼	مؤشر السوق الوزني
(1.9%)	(0.9%)	(0.36%)	2,730.48	▼	مؤشر كامكو الوزني
(2.4%)	17.4%	0.23%	9,787.00	▲	مؤشر تداول العام
12.0%	8.2%	(1.16%)	4,084.35	▼	المؤشر العام لسوق دبي المالي
5.6%	0.5%	(1.41%)	4,553.61	▼	مؤشر أبوظبي العام
18.4%	(1.3%)	(0.59%)	12,123.22	▼	مؤشر بورصة قطر (20)
14.2%	(2.6%)	(0.24%)	1,389.69	▼	مؤشر البحرين العام
(7.2%)	(0.0%)	0.38%	6,342.34	▲	المؤشر العام 30 لسوق مسقط
31.6%	(3.1%)	1.04%	8,652.12	▲	مؤشر EGX 30
4.8%	(2.1%)	0.42%	2,120.21	▲	المؤشر العام لبورصة عمان
3.5%	2.9%	(0.33%)	1,123.90	▼	مؤشر كامكو بيروت الوزني
16.2%	9.0%	0.02%	5,545.87	▲	مؤشر بورصة تونس
5.6%	3.5%	0.04%	9,958.00	▲	مؤشر بورصة تونس
1.7%	(5.1%)	0.22%	1,205.95	▲	مؤشر ملازي

في هذا التقرير...
 2 الكويت
 3 السعودي
 4 دبي
 5 أبوظبي
 6 قطر
 7 البحرين
 8 عمان
 9 مصر
 10 الأردن
 11 تونس

الأسواق الناشئة

52.9%	36.0%	0.87%	4,480.46	▲	مؤشر SSE المركب
(45.2%)	30.2%	(0.24%)	1,029.31	▼	الروسي RTS INDEX (\$)
29.9%	(0.3%)	1.77%	27,490.59	▲	مؤشر SENSEX
(2.9%)	14.7%	2.00%	57,353.98	▲	مؤشر BOVESPA Stock
1.0%	4.9%	1.47%	45,238.47	▲	مؤشر بورصة المكسيك
(4.8%)	11.3%	0.24%	2,132.23	▲	مؤشر KOSPI
8.1%	5.3%	0.25%	9,845.04	▲	مؤشر TAIEX

الأسواق العالمية

2.9%	4.7%	0.19%	1,790.83	▲	مؤشر MSCI العالمي
(2.5%)	11.1%	0.17%	153.11	▲	لبلدان آسيا والمحيط الهادئ MSCI
4.4%	15.8%	0.55%	396.82	▲	DJ Stoxx 600
4.0%	15.5%	0.58%	1,580.07	▲	FTSEurofirst 300
(4.6%)	9.6%	0.21%	1,048.20	▲	مؤشر الأسواق الناشئة MSCI
11.4%	2.7%	0.29%	2,114.49	▲	S&P 500
7.5%	1.4%	0.26%	18,070.40	▲	DJIA
13.4%	5.9%	0.23%	5,016.93	▲	NASDAQ Composite
(2.7%)	6.4%	0.36%	6,985.95	▲	FTSE 100
2.7%	18.5%	1.44%	11,619.85	▲	DAX
7.1%	11.9%	0.06%	19,531.63	▲	NIKKEI 225
1.3%	17.9%	(0.03%)	28,123.82	▼	HANG SENG INDEX

السلع

(49.6%)	19.6%	(0.05%)	62.18	▼	أوبك الخام
(45.6%)	8.4%	(0.02%)	66.45	▼	برنت
(51.7%)	18.9%	2.49%	62.60	▲	الكويت
(33.8%)	(5.0%)	1.62%	2.82	▲	غاز طبيعي NYMEX (USD/MMBtu) الغاز الطبيعي
(1.4%)	(0.1%)	1.45%	1,189.22	▲	الذهب سبوت Oz/\$

للمزيد من المعلومات الرجاء الاتصال بإدارة بحوث الاستثمار عبر موقع الشركة على الإنترنت:
<http://www.kamconline.com>

أو عبر البريد الإلكتروني
kamcoird@kamconline.com

أو على 1852626 (965)، فاكس 22492395 (965).
 شركة كامكو للاستثمار - ش.م.ك (عامه)

المصدر: بلومبرغ والبحوث كامكو

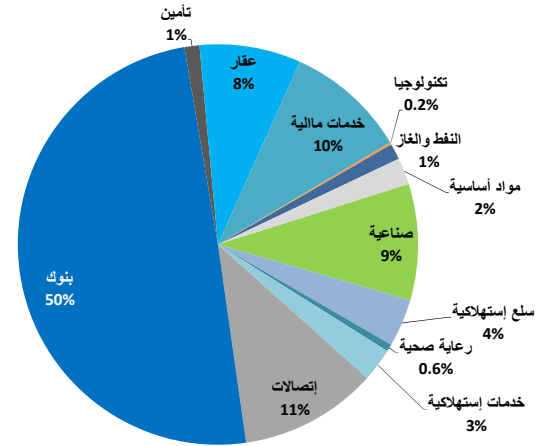
5 مايو 2015

التقرير اليومي لسوق الكويت للأوراق المالية

القيمة السوقية لقطاعات السوق والعائد منذ بداية الشهر والسنة

القيمة السوقية مليون دك	التغير اليومي	التغير منذ بداية الشهر	التغير منذ بداية السنة
سوق الكويت للأوراق المالية	▼ (0.5%)	(0.4%)	(1.3%)
النفط والغاز	▼ (0.9%)	(0.5%)	(3.9%)
مواد أساسية	▲ (0.2%)	1.8%	(1.5%)
صناعية	▼ (0.1%)	(0.5%)	0.5%
سلع استهلاكية	▼ (0.0%)	(2.1%)	(7.1%)
رعاية صحية	▲ (0.6%)	1.3%	(4.5%)
خدمات استهلاكية	▲ (0.4%)	(0.0%)	0.9%
إتصالات	▼ (0.5%)	(0.6%)	(2.6%)
بنوك	▼ (0.7%)	(0.3%)	(0.4%)
تأمين	▲ (2.0%)	2.0%	(0.4%)
عقار	▲ (0.0%)	0.1%	0.3%
خدمات مالية	▼ (1.3%)	(0.8%)	(5.1%)
تكنولوجيا	▲ (0.7%)	0.7%	(2.8%)

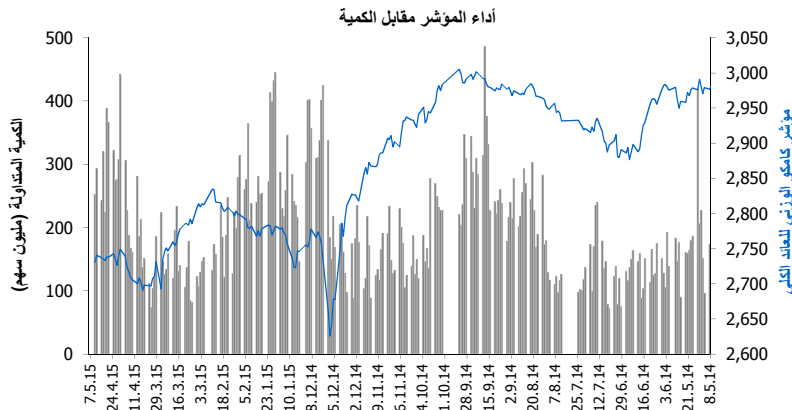
توزيع القيمة السوقية على القطاعات



اداء أكبر عشر شركات كويتية مدرجة في السوق

القيمة السوقية مليون دك.	مضاعف السعر للربحية (X)	العائد على حقوق المساهمين	الترتيب	الشركة
4,334	16.55	10.4%	1	بنك الكويت الوطني
3,193	25.24	7.2%	2	بيت التمويل الكويتي
2,074	10.68	12.0%	3	زين
1,374	9.99	13.9%	4	البنك الأهلي المتحد - البحرين
1,045	20.09	14.3%	5	الشركة الكويتية للأغذية
958	20.78	8.9%	6	شركة مشاريع الكويت (الفاضة)
912	14.77	9.3%	7	بنك برقان
912	17.93	5.7%	8	اجيليتي (المخازن العمومية)
887	31.42	9.5%	9	بنك بوبيان
875	17.82	8.9%	10	البنك التجاري الكويتي
16,565	16.43	9.9%		الاجمالي

تم احتساب العائد على حقوق المساهمين على أساس صافي الأرباح للفترة المالية 2014 وحقوق المساهمين كما في 31 ديسمبر 2014



حركة الاسهم

الافتتاح	التغير اليومي (نقطة)	التغير الشهري (%)	التغير السنوي (%)
2,730.48	(9.84)	(0.4%)	(0.9%)
6,388.00	(1.51)	(0.0%)	(2.3%)
433.37	(2.41)	(0.6%)	(1.3%)
1,051.86	(7.42)	(0.7%)	(0.8%)
29,308	(158.12)	(0.5%)	(1.3%)

القيمة	التغير اليومي	التغير الشهري (%)	المعدل اليومي
252.7	(40.6)	(13.9%)	2015
19.36	(1.1)	(5.6%)	2014
4,938	(590.0)	(10.7%)	5,061

القيمة	التغير اليومي	نسبة التدبذب منذ يناير
252.7	(40.6)	7.0%
19.36	(1.1)	9.7%
4,938	(590.0)	10.7%

الشركات الأكثر صعوداً وإنخفاضاً وأكثر نشاطاً

الشركات الأكثر صعوداً (%)	الإقفال (د.ك.)	التغير (د.ك.)	التغير (%)
الشركة الوطنية للخدمات البترولية	0.590	0.050	9.3%
شركة أركان الكويت العقارية	0.120	0.010	9.1%
شركة الكويت للتأمين	0.320	0.025	8.5%
شركة بيان للاستثمار	0.054	0.004	8.0%
شركة الاستشارات المالية الدولية	0.041	0.003	6.6%

الشركات الأكثر إنخفاضاً (%)	الإقفال (د.ك.)	التغير (د.ك.)	التغير (%)
بيت التمويل الخليجي	0.062	(0.005)	(7.5%)
الشركة الكويتية للكابل التلفزيوني	0.034	(0.003)	(6.9%)
شركة مراكز التجارة العقارية	0.027	(0.002)	(6.9%)
المركز المالي الكويتي	0.108	(0.008)	(6.9%)
شركة زيم القابضة	0.074	(0.005)	(6.3%)

الشركات الأكثر نشاطاً	القيمة المتداولة (سهم)	التغير (د.ك.)	الإقفال (د.ك.)
شركة هيتس تيليكوم القابضة	45,161,398	(0.002)	0.034
بيت التمويل الخليجي	38,959,747	(0.005)	0.062
شركة المدينة للتأمين والاستثمار	12,771,881	0.000	0.046
شركة مجموعة المستثمرين القابضة	12,293,689	(0.001)	0.036
شركة الدار الوطنية للعقارات	9,574,385	(0.001)	0.025

5 مايو 2015

التقرير اليومي لسوق الاسهم السعودي (تداول)

عائد القطاعات ومضاعفات التقييم والعائد الجاري

العائد الجاري %	مضاعف السعر للقيمة القفريية (X)	مضاعف السعر للربحية (X)	التغير منذ بداية الشهر	القيمة الرأسمالية مليون رس	القطاع
2.8%	2.1	19.1	(0.5%)	2,154,079	مؤشر تداول العام
1.7%	2.1	14.6	(0.6%)	604,931	المصارف والخدمات المالية
4.5%	1.6	15.2	(0.4%)	523,085	الصناعات البتر وكيميائية
5.9%	3.0	15.0	(0.2%)	93,001	الاسمنت
1.5%	6.7	34.5	(1.3%)	94,879	التجزئة
3.6%	1.4	22.5	(1.5%)	84,612	الطاقة والمرافق الخدمية
1.8%	4.4	26.6	(0.5%)	131,772	الزراعة والصناعات الغذائية
4.7%	2.0	21.2	0.5%	175,654	الاتصالات وتقنية المعلومات
0.1%	2.6	60.7	(3.1%)	51,999	التأمين
2.4%	2.1	72.5	(1.4%)	82,672	شركات الاستثمار المتعدد
1.2%	1.8	27.9	2.9%	84,109	الاستثمار الصناعي
2.2%	2.6	45.5	(0.1%)	29,765	التشييد والبناء
0.6%	2.6	49.7	(1.0%)	140,114	التطوير العقاري
2.0%	2.1	26.9	(0.9%)	22,927	النقل
0.0%	1.7	NM	(0.5%)	4,260	الإعلام والنشر
2.4%	5.5	21.2	(1.8%)	30,299	الترفيه والسياحة

العائد الشهري للقطاعات محتسب على أساس التغير في القيمة الرأسمالية ، ومن الممكن أن يكون غير متساوي مع التغير في قيمة مؤشرات القطاعات

بيانات تداول السوق ونسب التذبذب

الأداء منذ بداية السنة %	التغير اليومي %	التغير اليومي	الإقبال	أداء السوق
17.4%	(0.5%)	0.23%	22.76	مؤشر تداول العام
18.6%	(0.5%)	0.180%	3,870	القيمة الرأسمالية (مليون رس)

2010	2011	2012	2013	2014	تذبذب السوق منذ بداية عام:
16.7%	17.0%	16.0%	17.2%	20.6%	مؤشر تداول العام

المعدل اليومي منذ بداية عام	التغير اليومي %	التغير اليومي	القيمة	مؤشرات التداول	
2014	2015	(29.3%)	(119)	287	الكمية المتداولة (مليون سهم)
290	350	(27.1%)	(2,955)	7,954	القيمة المتداولة (مليون رس)
8,267	9,051	(28.9%)	(52,842)	129,784	عدد الصفقات

10	46	112	حركة الاسهم
----	----	-----	-------------

الشركات الأكثر ارتفاعاً وإنخفاضاً والأكثر نشاطاً منذ بداية عام 2015

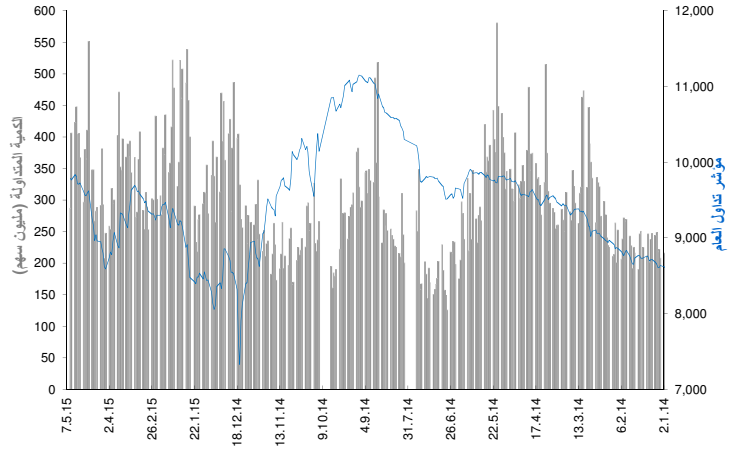
الشركات الأكثر ارتفاعاً منذ بداية عام 2015	الإقبال (رس)	التغير (%)	القيمة المتداولة (مليون رس)	القيمة المتداولة (الف سهم)	التغير (%)
شركة التأمين العربية التعاونية	15.85	9.6%	1,536	87,870	92.7%
شركة التعاونية للتأمين	91.50	6.5%	5,824	76,185	83.0%
المجموعة المتحدة للتأمين التعاوني	37.00	4.1%	3,524	121,502	81.8%
الشركة السعودية للنقل والاستثمار	60.00	3.8%	5,965	132,875	78.0%
شركة مدينة المعرفة الاقتصادية	29.80	3.7%	15,866	626,454	76.9%

الشركات الأكثر إنخفاضاً منذ بداية عام 2015	الإقبال (رس)	التغير (%)	القيمة المتداولة (مليون رس)	القيمة المتداولة (الف سهم)	التغير (%)
شركة سوليدريتي السعودية للتكافل	15.65	(4.5%)	10,083	523,779	(28.5%)
شركة الخليج للتدريب والتعليم	16.45	(2.3%)	5,893	287,818	(19.0%)
شركة إتحاد إتصالات	54.50	(2.0%)	1,374	21,580	(16.2%)
شركة الجزيرة تكافل تعاوني	37.10	(2.0%)	32,011	804,754	(16.1%)
شركة إسمنت المنطقة الشرقية	55.25	(1.8%)	4,778	82,306	(15.0%)

الشركات الأكثر نشاطاً من حيث الكمية المتداولة	الإقبال (رس)	التغير (%)	القيمة المتداولة (مليون رس)	القيمة المتداولة (الف سهم)	التغير (%)
شركة دار الأركان للتطوير العقاري	9.60	0.4%	49,134	5,217,065	17.8%
مصرف الإنماء	24.35	0.5%	70,291	3,125,622	20.0%
كيان السعودية	12.40	2.8%	20,242	1,627,587	13.2%
شركة الاتصالات المتنقلة السعودية	11.80	6.5%	13,653	1,557,508	(1.1%)
شركة التعدين العربية السعودية	45.80	(1.3%)	38,386	983,146	50.2%

العائد منذ بداية العام هو عائد كلي محتسب على أساس التغير في سعر السهم وتوزيعات الأرباح خلال السنة.

أداء المؤشر مقابل الكمية



أداء أكبر عشر شركات مدرجة في السوق

العائد على حقوق المساهمين	مضاعف السعر للربحية (X)	القيمة الرأسمالية مليون رس	الشركة
11.0%	13.9	325,080	1 السعودية للصناعات الأساسية
18.4%	16.1	139,220	2 البنك الأهلي التجاري
18.1%	12.6	138,980	3 شركة الاتصالات السعودية
16.3%	15.0	102,343	4 مصرف الراجحي
6.1%	22.8	82,249	5 الشركة السعودية للكهرباء
2.7%	NM	74,785	6 شركة المملكة القابضة
NM	NM	73,385	7 شركة جبل عمر للتطوير
12.9%	12.0	60,200	8 مجموعة سامبا المالية
16.4%	12.9	55,050	9 البنك السعودي البريطاني
14.4%	32.4	54,282	10 شركة المراعي

12.1%	16.92	1,105,573	الإجمالي
-------	-------	-----------	----------

تم احتساب العائد على حقوق المساهمين على أساس صافي الأرباح للسنة المالية 2014 وحقوق المساهمين كما في 31 ديسمبر 2014

الشركات الأكثر ارتفاعاً وإنخفاضاً والأكثر نشاطاً خلال جلسة التداول

الشركات الأكثر ارتفاعاً	الإقبال (رس)	التغير (%)	القيمة المتداولة (مليون رس)	الشركة
الشركة المتحدة للتأمين التعاوني	18.80	9.6%	93,439	الشركة المتحدة للتأمين التعاوني
شركة نماء للكيماويات	12.75	6.5%	157,397	شركة نماء للكيماويات
الشركة السعودية للنقل والاستثمار	60.00	4.1%	172,645	الشركة السعودية للنقل والاستثمار
شركة إتحاد الخليج للتأمين التعاوني	20.00	3.8%	70,849	شركة إتحاد الخليج للتأمين التعاوني
الشركة الوطنية للرعاية الطبية	64.50	3.7%	67,489	الشركة الوطنية للرعاية الطبية

الشركات الأكثر إنخفاضاً	الإقبال (رس)	التغير (%)	القيمة المتداولة (مليون رس)	الشركة
شركة متلايف وايه أي جي والبنك العربي للتأمين	43.00	(4.5%)	114,270	شركة متلايف وايه أي جي والبنك العربي للتأمين
شركة الإنماء طوكيو مارين	66.00	(2.3%)	33,842	شركة الإنماء طوكيو مارين
شركة بوبا العربية للتأمين التعاوني	52.00	(2.0%)	23,173	شركة بوبا العربية للتأمين التعاوني
شركة التعاونية للتأمين	215.50	(2.0%)	27,555	شركة التعاونية للتأمين
شركة إكسا للتأمين التعاوني	91.50	(1.8%)	31,940	شركة إكسا للتأمين التعاوني

الشركات الأكثر نشاطاً من حيث الكمية المتداولة	الإقبال (رس)	التغير (%)	القيمة المتداولة (مليون رس)	الشركة
شركة دار الأركان للتطوير العقاري	9.60	0.4%	25,871	شركة دار الأركان للتطوير العقاري
مصرف الإنماء	24.35	0.5%	21,046	مصرف الإنماء
كيان السعودية	12.40	2.8%	17,993	كيان السعودية
شركة نماء للكيماويات	12.75	6.5%	12,583	شركة نماء للكيماويات
إعمار المدينة الاقتصادية	15.80	(1.3%)	10,850	إعمار المدينة الاقتصادية

المصدر: إدارة بحوث الاستثمار - كامكو

5 مايو 2015

التقرير اليومي لسوق دبي المالي

عائد القطاعات ومضاعفات التقييم والعائد الجاري

العائد الجاري %	مضاعف السعر للقيمة الدفترية (X)	مضاعف السعر للربحية (x)	التغير منذ بداية الشهر	القيمة الرأسمالية مليون درهم	
2.0%	1.5	12.9	(2.5%)	376,270	سوق دبي المالي
2.4%	1.3	10.9	(0.4%)	133,325	البنوك
0.6%	1.1	NM	(4.8%)	9,006	السلع الاستهلاكية
2.0%	1.4	16.8	(4.7%)	32,509	الاستثمار والخدمات المالية
2.3%	0.6	7.1	(0.6%)	6,072	التأمين
1.9%	0.6	19.9	0.0%	4,615	الصناعة
0.7%	1.9	NM	(4.2%)	137,548	العقارات والإنشاءات الهندسية
6.1%	2.7	11.5	(1.0%)	23,384	الاتصالات
3.3%	1.4	17.6	(1.9%)	26,748	النقل
1.1%	0.6	2.5	(1.5%)	3,064	الخدمات

تم احتساب العائد على حقوق المساهمين على أساس صفى الأرباح لـ 12 شهر المنتهية في 31 مارس 2014 وحقوق المساهمين كما في 31 مارس 2014

حركة الاسهم 27 = 29 4

بيانات تداول السوق ونسب التذبذب

أداء السوق	التغير اليومي %	التغير اليومي %	الإقفال	المؤشر العام لسوق دبي المالي	القيمة الرأسمالية (مليون درهم)
الأداء منذ بداية السنة %	8.2%	(3.4%)	(1.2%)	(48.11)	4,084.35
الشهر %	12.3%	(2.5%)	(0.9%)	(3,421)	376,270

تذبذب السوق	منذ بداية عام:	2010	2011	2012	2013	2014
المؤشر العام لسوق دبي المالي		24.6%	25.3%	27.2%	30.5%	35.5%

مؤشرات التداول	المعدل اليومي منذ بداية عام	التغيير اليومي %	التغيير اليومي	القيمة	الكمية المتداولة (مليون سهم)	القيمة المتداولة (مليون درهم)	عدد الصفقات
	2014	2015					
	889	492	(13.6%)	(107)	685		
	1,845	747	1.6%	16	1,008		
	10,633	7,327	(1.1%)	(111)	10,047		

الشركات الأكثر ارتفاعاً وإنخفاضاً والأكثر نشاطاً منذ بداية عام 2015

الشركات الأكثر ارتفاعاً منذ بداية عام 2015	الإقفال (درهم)	التغير (%)	القيمة المتداولة (الف درهم)	الكمية المتداولة (الف سهم)
شركة تكافل الإمارات - تأمين	1.880	135.0%	160,002	128,424
شركة المدينة للتمويل والاستثمار	0.555	53.7%	131,606	266,523
مصرف السلام - البحرين	1.320	39.6%	789,318	612,049
دبي للاستثمار	3.020	34.5%	4,976,337	1,937,472
شركة كابيارا المتحدة لللايان	6.880	32.3%	8	1

الشركات الأكثر انخفاضاً منذ بداية عام 2015	الإقفال (درهم)	التغير (%)	القيمة المتداولة (الف درهم)	الكمية المتداولة (الف سهم)
الاستثمارات المالية الدولية	0.430	(49.4%)	2,059	3,994
الشركة الوطنية للتأمينات العامة	3.310	(17.3%)	74	21
مصرف عجمان	2.330	(12.6%)	193,292	81,071
دبي الوطنية للتأمين وإعادة التأمين	3.200	(8.6%)	3,059	970
دريك أند سكل إنترناشيونال	0.825	(7.8%)	882,514	1,068,210

الشركات الأكثر نشاطاً من حيث الكمية المتداولة	الإقفال (درهم)	التغير (%)	القيمة المتداولة (الف درهم)	الكمية المتداولة (الف سهم)
بيت التمويل الخليجي	0.755	17.4%	5,157,826	13,372,238
الاتحاد العقاريه	1.420	0.5%	5,058,592	4,085,538
شركة ديار للتطوير ش.م.ع.	0.854	(6.1%)	2,783,955	3,398,691
ارابتك القابضة ش.م.ع.	2.750	10.8%	9,656,334	3,314,598
شركة داماك العقارية دبي	3.090		7,806,119	2,808,730

العائد منذ بداية العام هو عائد كلي محتسب على أساس التغيير في سعر السهم وتوزعت الأرباح خلال السنة.

أداء المؤشر مقابل الكمية



أداء أكبر عشر شركات مدرجة في السوق

القيمة الرأسمالية مليون درهم	مضاعف السعر للربحية (X)	العائد على حقوق المساهمين	الترتيب	الشركة
55,846	15.1	11.2%	1	اعمار العقارية
55,522	10.8	11.0%	2	الإمارات دبي الوطني
41,646	30.8	9.8%	3	مجموعة إعمار مولز
26,925	10.1	17.1%	4	بنك دبي الاسلامي
23,086	10.9	26.9%	5	الإمارات للاتصالات المتكاملة
20,289	8.4	14.9%	6	بنك المشرق
18,311	21.7	9.0%	7	سوق دبي المالي
15,450	4.8	71.6%	8	شركة داماك العقارية دبي العقارية دبي
14,485	12.0	15.4%	9	بنك دبي التجاري
12,087	56.3	3.8%	10	ارابتك القابضة ش.م.ع.

تم احتساب العائد على حقوق المساهمين على أساس صفى الأرباح للسنة المالية 2014 وحقوق المساهمين كما في 31 ديسمبر 2014

الشركات الأكثر ارتفاعاً وإنخفاضاً والأكثر نشاطاً خلال جلسة التداول

الشركات الأكثر ارتفاعاً	الإقفال (درهم)	التغير (%)	القيمة المتداولة (درهم)
شركة ماركة	1.240	1.6%	118,826
مجموعة إعمار مولز	3.200	0.9%	33,324,888
مصرف السلام - السودان	1.900	0.5%	359,235
شركة داماك العقارية دبي	3.090	0.3%	112,589,075

الشركات الأكثر انخفاضاً	الإقفال (درهم)	التغير (%)	القيمة المتداولة (درهم)
شركة هيتس تيليكوم القابضة	0.414	(6.3%)	9,100,096
دبي باركس اند ريزورتس	0.910	(5.7%)	29,106,613
بيت التمويل الخليجي	0.755	(5.6%)	234,882,534
شعاع كابيتال (ش م ع)	0.731	(5.3%)	172,380
الخليج للملاحة القابضة	0.363	(3.7%)	9,298,118

الشركات الأكثر نشاطاً من حيث الكمية المتداولة	الإقفال (درهم)	التغير (%)	الكمية المتداولة (الف سهم)
بيت التمويل الخليجي	0.755	(5.6%)	307,734
الاتحاد العقاريه	1.420	(1.4%)	40,093
شركة ديار للتطوير ش.م.ع.	0.854	(3.1%)	39,082
شركة داماك العقارية دبي	3.090	0.3%	36,868
دبي باركس اند ريزورتس	0.910	(5.7%)	31,320

المصدر: إدارة بحوث الاستثمار- كامكو

عائد القطاعات ومضاعفات التقييم

العائد الجاري %	مضاعف السعر للقيمة النقدية (X)	مضاعف السعر للربحية (x)	التغير منذ بداية الشهر	القيمة الرأسمالية مليون درهم	القطاع
4.4%	1.4	8.3	(1.4%)	444,008	سوق أبو ظبي للأوراق المالية
4.0%	1.5	10.3	(1.7%)	239,366	البنوك
3.8%	1.1	0.3	(5.2%)	4,930	الاستثمار والخدمات المالية
3.4%	1.0	12.9	(6.2%)	24,014	العقار
7.8%	0.6	NM	0.7%	8,031	الطاقة
1.0%	2.0	69.7	(0.8%)	5,916	السلع الاستهلاكية
3.7%	0.9	17.2	(2.5%)	12,758	الصناعة
4.3%	1.0	NM	(0.3%)	9,144	التأمين
5.5%	1.9	11.6	0.0%	129,741	الاتصالات
3.7%	0.6	15.6	1.1%	10,109	الخدمات

العائد الشهري للقطاعات محتسب على أساس التغير في القيمة الرأسمالية ، ومن الممكن أن يكون غير متساوي مع التغير في قيمة مؤشرات القطاعات

حركة الاسهم 38 = 21 6

بيانات تداول السوق ونسب التدبذب

اداء السوق	التغير اليومي %	التغير اليومي %	الاداء منذ بداية السنة %	الإقبال	مؤشر أبو ظبي العام
	(1.41%)	(65.26)	(2.01%)	4,553.61	مؤشر أبو ظبي العام
	(1.00%)	(4,467)	(1.4%)	444,008	القيمة الرأسمالية (مليون درهم)

تذبذب السوق منذ بداية عام:				
2010	2011	2012	2013	2014
12.1%	12.7%	13.5%	15.9%	20.5%

مؤشرات التداول	التغير اليومي %	التغير اليومي %	المعدل اليومي منذ بداية عام	القيمة
الكمية المتداولة (مليون سهم)	159.2%	180.45	118	294
القيمة المتداولة (مليون درهم)	131.8%	230	249	405
عدد الصفقات	98.3%	1,732	1,950	3,494

الشركات الأكثر ارتفاعاً وإنخفاضاً والأكثر نشاطاً منذ بداية عام 2015

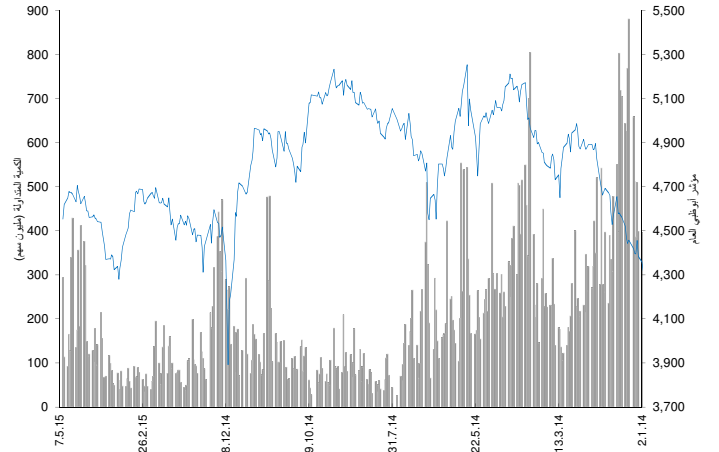
الشركات الأكثر ارتفاعاً منذ بداية عام 2015	الإقبال (درهم)	التغير (%)	القيمة المتداولة (الف درهم)	الكمية المتداولة (الف سهم)	التغير (%)
المؤسسة الوطنية للسياحة والفنادق	6.50	7.8%	2,510	411	30.8%
شركة اشراق العقارية	0.90	2.8%	3,640,798	4,138,828	24.9%
مجموعة الاغذية	7.63	2.7%	161,396	23,199	23.1%
سيراميك رأس الخيمة	3.55	2.7%	264,528	72,824	18.3%
الشركة العالمية القابضة لزراعة الأسماك	6.85	2.5%	1,002	165	14.4%

الشركات الأكثر إنخفاضاً منذ بداية عام 2015	الإقبال (درهم)	التغير (%)	القيمة المتداولة (الف درهم)	الكمية المتداولة (الف سهم)	التغير (%)
شركة الظفرة للتأمين	4.80	(9.1%)	350.7	60.8	(37.7%)
شركة أبو ظبي الوطنية للفنادق	2.50	(8.9%)	2,021	745	(37.5%)
اتصالات قطر	95.50	(7.1%)	2,231	18	(33.4%)
شركة وطنية للتكافل	0.70	(5.5%)	1,688	2,207	(32.7%)
شركة ابو ظبي لمواد البناء	0.63	(4.8%)	20,422	31,024.0	(21.3%)

الشركات الأكثر نشاطاً من حيث الكمية المتداولة	الإقبال (درهم)	التغير (%)	القيمة المتداولة (الف درهم)	الكمية المتداولة (الف سهم)	التغير (%)
شركة اشراق العقارية	0.90	(9.1%)	3,640,798	4,138,828	24.9%
شركة الدار العقارية	2.61	0.0%	4,824,911	1,854,429	(1.5%)
رأس الخيمة العقارية	0.70	(1.9%)	870,814	1,178,680	(5.4%)
دانة غاز	0.50	(1.4%)	518,909	1,096,584	0.0%
الواحة كابيتال	2.46	(3.1%)	1,331,260	461,182	(12.8%)

العائد منذ بداية العام هو عائد كلي محتسب على أساس التغير في سعر السهم وتوزيعات الأرباح خلال السنة.

أداء المؤشر مقابل الكمية



أداء أكبر عشر شركات مدرجة في السوق

القيمة الرأسمالية (مليون درهم)	مضاعف السعر للربحية (X)	العائد على حقوق المساهمين	الترتيب	الشركة
98,273	11.1	21.0%	1	مؤسسة الامارات للاتصالات
67,050	11.9	16.6%	2	بنك الخليج الاول
52,571	9.4	14.7%	3	بنك أبو ظبي الوطني
40,288	9.9	15.3%	4	بنك أبو ظبي التجاري
20,521	9.2	12.4%	5	شركة الدار العقارية
18,077	9.0	11.9%	6	بنك الاتحاد الوطني
15,121	8.7	12.8%	7	مصرف أبو ظبي الاسلامي
13,242	9.1	20.4%	8	بنك رأس الخيمة الوطني
6,875	11.4	20.8%	9	البنك العربي المتحد
5,929	11.7	15.0%	10	بنك الفجيرة الوطني

تم احتساب العائد على حقوق المساهمين على أساس صافي الأرباح للفترة المالية 2014 وحقوق المساهمين كما في 31 ديسمبر 2014

الشركات الأكثر ارتفاعاً وإنخفاضاً والأكثر نشاطاً خلال جلسة التداول

الشركات الأكثر ارتفاعاً	الإقبال (درهم)	التغير (%)	القيمة المتداولة (درهم)
المؤسسة الوطنية للسياحة والفنادق	6.50	7.8%	322,196
شركة الشارقة للاستثمار والتنمية الصناعية	1.10	2.8%	65,999
شركة اسمنت الخليج	1.13	2.7%	135,530
شركة أبو ظبي الوطنية للطاقة	0.76	2.7%	438,233
أركان لمواد البناء	1.24	2.5%	4,550

الشركات الأكثر إنخفاضاً	الإقبال (درهم)	التغير (%)	القيمة المتداولة (درهم)
شركة اشراق العقارية	0.90	(9.1%)	205,988,812
شركة الخزنة للتأمين	0.41	(8.9%)	43
شركة الجرافات البحرية الوطنية	6.50	(7.1%)	2,405
بنك الاستثمار	2.60	(5.5%)	306,837
شركة الهلال الأخضر للتأمين	0.60	(4.8%)	25,200

الشركات الأكثر نشاطاً من حيث الكمية المتداولة	الإقبال (درهم)	التغير (%)	القيمة المتداولة (الف سهم)
شركة اشراق العقارية	0.90	(9.1%)	220,593
دانة غاز	0.50	0.0%	21,010
شركة الدار العقارية	2.61	(1.9%)	16,525
رأس الخيمة العقارية	0.70	(1.4%)	15,539
الواحة كابيتال	2.46	(3.1%)	4,658

المصدر: إدارة بحوث الاستثمار - كامكو

عائد القطاعات ومضاعفات التقييم

العائد الجاري %	مضاعف السعر للقيمة النقدية (X)	مضاعف السعر للربحية (x)	التغير منذ بداية الشهر	القيمة الرأسمالية مليون رقب	
3.5%	2.1	15.3	(0.1%)	652,302	بورصة قطر
3.7%	2.1	13.4	(0.4%)	261,076	البنوك والخدمات المالية
2.8%	2.4	15.9	1.5%	29,720	الخدمات والسلع الاستهلاكية
4.3%	3.2	18.7	0.6%	191,885	الصناعة
2.0%	1.7	10.4	0.1%	22,294	التأمين
1.5%	1.3	15.0	(0.6%)	74,161	العقارات
2.8%	1.6	22.9	(1.7%)	45,358	الاتصالات
3.8%	1.5	13.4	0.2%	27,809	النقل

العائد الشهري للقطاعات محسوب على أساس التغيير في القيمة الرأسمالية، ومن الممكن أن يكون غير متساوي مع التغيير في قيمة مؤشرات القطاعات

3	28	12	حركة الاسهم
---	----	----	-------------

بيانات تداول السوق ونسب التذبذب

أداء السوق	التغير اليومي %	التغير اليومي %	الأداء منذ بداية الشهر %	الأداء منذ بداية السنة %	الإقفال
مؤشر بورصة قطر (20)	(0.6%)	(71.82)	(0.3%)	(1.3%)	12,123.22
القيمة الرأسمالية (مليون رقب)	(0.4%)	(2,940)	(0.1%)	(3.6%)	652,302

تذبذب السوق منذ بداية عام:				
2010	2011	2012	2013	2014
14.3%	14.3%	14.2%	16.5%	17.2%

مؤشرات التداول	التغير اليومي %	التغير اليومي %	المعدل اليومي منذ بداية عام	القيمة
2014	2015			
الكمية المتداولة (الف سهم)	17.3%	1,221	19,407	8,285
القيمة المتداولة (مليون رقب)	45.1%	116	793	372
عدد الصفقات	13.2%	568	8,844	4,886

الشركات الأكثر ارتفاعاً وانخفاضاً والأكثر نشاطاً منذ بداية عام 2015

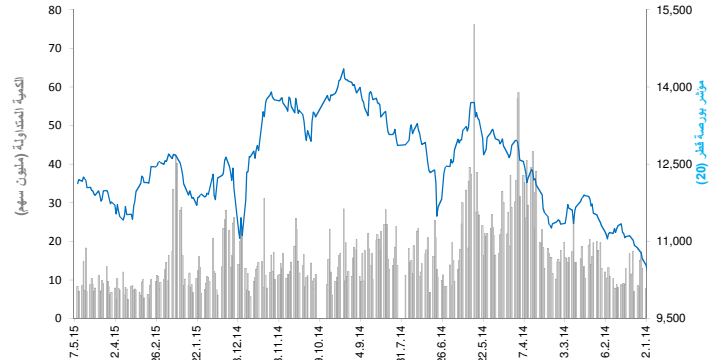
الشركات الأكثر ارتفاعاً منذ بداية عام 2015	الإقفال (رقب)	الكمية المتداولة (الف سهم)	التغير (%)
المجموعة للرعاية الطبية	173.50	3,577	48.3%
الشركة القطرية الألمانية للمستلزمات الطبية	14.90	19,301	46.8%
شركة الخليج للمخازن	77.80	4,564	37.9%
شركة الدوحة للتأمين	25.00	1,386	28.0%
الميرة للمواد الاستهلاكية	250.00	2,246	25.0%

الشركات الأكثر انخفاضاً منذ بداية عام 2015	الإقفال (رقب)	الكمية المتداولة (الف سهم)	التغير (%)
اتصالات قطر (Ooredoo)	97.50	7,131	(21.3%)
شركة دلالة للوساطة والاستثمار القابضة	28.00	12,383	(16.3%)
صناعات قطر	147.50	21,636	(12.2%)
شركة مسيبيد للبيروكيماويات	26.15	22,966	(11.4%)
السلام العالمية	14.38	27,796	(9.3%)

الشركات الأكثر نشاطاً من حيث الكمية المتداولة	الإقفال (رقب)	الكمية المتداولة (الف سهم)	التغير (%)
فودافون قطر	16.71	152,674	1.6%
إزدان العقارية	16.95	116,154	13.6%
شركة بروة العقارية	49.00	111,540	16.9%
مزايا العقارية	18.95	59,710	3.9%
مصرف الريان	47.90	42,576	8.4%

العائد منذ بداية العام هو عائد كلي محتسب على أساس التغيير في سعر السهم وتوزيعات الأرباح خلال السنة.

أداء المؤشر مقابل الكمية



أداء أكبر عشر شركات مدرجة في السوق

العائد على حقوق المساهمين	مضاعف السعر للربحية (X)	القيمة الرأسمالية مليون رقب	الترتيب	الشركة
18.3%	13.2	137,847	1	بنك قطر الوطني
18.9%	14.1	89,238	2	صناعات قطر
4.5%	33.0	44,960	3	إزدان القابضة
17.6%	17.9	35,925	4	مصرف الريان
12.4%	18.3	32,853	5	شركة مسيبيد للبيروكيماويات
9.1%	14.6	31,231	6	اتصالات قطر (Ooredoo)
12.8%	14.9	23,889	7	مصرف قطر الإسلامي
22.6%	15.2	23,320	8	شركة الكهرباء والماء القطرية
17.6%	6.9	19,067	9	شركة بروة العقارية
12.5%	9.8	18,520	10	البنك التجاري
16.8%	12.92	456,849		الاجمالي

تم احتساب العائد على حقوق المساهمين على أساس صافي الأرباح للسنة المالية 2014 وحقوق المساهمين كما في 31 ديسمبر 2014

الشركات الأكثر ارتفاعاً وانخفاضاً والأكثر نشاطاً خلال جلسة التداول

الشركات الأكثر ارتفاعاً	الإقفال (رقب)	القيمة المتداولة (رقب)	التغير (%)
شركة زاد القابضة	99.20	2,679,262	9.9%
الشركة القطرية الألمانية للمستلزمات الطبية	14.90	18,477,302	4.4%
الشركة الإسلامية القطرية للتأمين	83.90	1,247,560	2.3%
السلام العالمية	14.38	6,193,729	2.1%
الشركة القطرية للصناعات التحويلية	45.50	659,167	1.1%

الشركات الأكثر انخفاضاً	الإقفال (رقب)	القيمة المتداولة (رقب)	التغير (%)
شركة الخليج للمخازن	77.80	30,288,045	(2.9%)
اتصالات قطر (Ooredoo)	97.50	2,046,399	(2.0%)
شركة بروة العقارية	49.00	49,844,955	(2.0%)
مصرف الريان	47.90	30,461,364	(1.4%)
الإسلامية للاوراق المالية	120.30	6,126,149	(1.4%)

الشركات الأكثر نشاطاً من حيث الكمية المتداولة	الإقفال (رقب)	الكمية المتداولة (سهم)	التغير (%)
الشركة القطرية الألمانية للمستلزمات الطبية	14.90	1,233,486	4.4%
شركة بروة العقارية	49.00	1,016,234	(2.0%)
فودافون قطر	16.71	646,646	(0.7%)
مصرف الريان	47.90	632,661	(1.4%)
إزدان العقارية	16.95	597,673	(0.1%)

المصدر: إدارة بحوث الاستثمار - كامكو

5 مايو 2015

التقرير اليومي لبورصة البحرين

عائد القطاعات ومضاعفات التقييم والعائد الجاري

العائد الجاري %	مضاعف السعر للقيمة التفرية (X)	مضاعف السعر للربحية (x)	التغير منذ بداية الشهر	القيمة الرأسمالية مليون د.ب	
3.6%	0.99	10.18	1.6%	8,046	بورصة البحرين
4.1%	1.38	11.09	(0.8%)	3,474	البنوك التجارية
0.9%	0.72	9.52	7.0%	2,361	الاستثمار
2.4%	0.86	12.68	0.0%	174	التأمين
5.2%	1.11	10.98	0.1%	1,095	الخدمات
4.0%	0.90	12.02	0.0%	214	الفنادق والسياحة
7.2%	0.76	7.47	0.0%	728	الصناعة

العائد الشهري للقطاعات محسوب على أساس التغير في القيمة الرأسمالية ، ومن الممكن أن يكون غير متساوي مع التغير في قيمة مؤشرات القطاعات

حركة الاسهم 34 = 3 3

بيانات تداول السوق ونسب التدبذب

الإقبال	التغير اليومي	التغير اليومي %	الاداء منذ بداية الشهر %	الاداء منذ بداية السنة %	أداء السوق
1,389.69	(3.36)	(0.2%)	(0.1%)	(2.6%)	مؤشر البحرين العام
8,046	9.72	0.1%	1.6%	(0.6%)	القيمة الرأسمالية (مليون د.ب)

منذ بداية عام:

2010	2011	2012	2013	2014	مؤشر البحرين العام
7.84%	7.33%	6.79%	7.18%	7.58%	

القيمة	التغير اليومي	التغير اليومي %	المعدل اليومي منذ بداية عام	مؤشرات التداول
1,228	(148)	(10.7%)	1,730	الكمية المتداولة (الف سهم)
207	5	2.7%	385	القيمة المتداولة (الف د.ب)
55	14	34.1%	46	عدد الصفقات

الشركات الأكثر ارتفاعاً وانخفاضاً والأكثر نشاطاً منذ بداية عام 2015

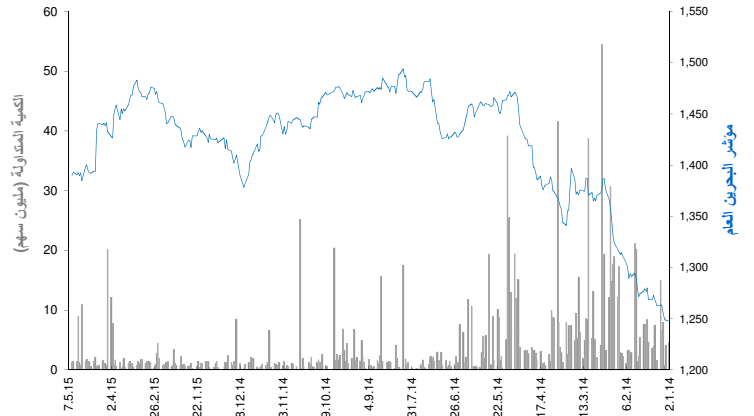
الشركات الأكثر ارتفاعاً منذ بداية عام 2015	الإقبال (د.ب)	القيمة المتداولة (الف دينار)	الكمية المتداولة (سهم)	التغير (%)
مصرف السلام	0.133	2,113	16,455,962	32.1%
المصرف الخليجي التجاري	0.056	1,390	26,754,348	30.2%
شركة بنادر للفنادق	0.070	25	367,000	25.0%
شركة التأمين الاهلية	0.330	52	163,057	22.2%
شركة البحرين للسنيما	1.620	4,277	2,646,650	21.9%

الشركات الأكثر انخفاضاً منذ بداية عام 2015	الإقبال (د.ب)	القيمة المتداولة (الف دينار)	الكمية المتداولة (سهم)	التغير (%)
شركة التكافل الدولية	0.100	2,501	26,046,744	(31.0%)
الشركة الخليجية المتحدة للاستثمار	0.100	9	92,311	(24.8%)
بنك البحرين والكويت	0.448	3,711	8,164,045	(13.3%)
مجموعة البركة المصرفية \$	0.690	341	1,265,913	(12.6%)
زين البحرين	0.182	128	670,577	(9.0%)

الشركات الأكثر نشاطاً من حيث الكمية المتداولة	الإقبال (د.ب)	القيمة المتداولة (الف دينار)	الكمية المتداولة (سهم)	التغير (%)
البنك الاهلي المتحد \$	0.720	9,611	32,092,965	(3.0%)
المصرف الخليجي التجاري	0.056	1,390	26,754,348	30.2%
شركة التكافل الدولية	0.100	2,501	26,046,744	(31.0%)
مصرف السلام	0.133	2,113	16,455,962	32.1%
بنك اثمار \$	0.160	696	11,485,484	0.0%

العائد منذ بداية العام هو عائد كلي محتسب على أساس التغير في سعر السهم وتوزيعات الأرباح خلال السنة.

أداء المؤشر مقابل الكمية



أداء أكبر عشر شركات مدرجة في السوق

القيمة الرأسمالية مليون د.ب	مضاعف السعر للربحية (X)	مضاعف السعر على حقوق المساهمين	البنك الاهلي المتحد (السعر بالدولار)
1,630	8.96	14.2%	1
875	16.37	14.1%	2
821	6.85	7.9%	3
707	7.33	10.5%	4
575	11.66	9.3%	5
485	9.67	14.0%	6
325	45.83	4.1%	7
290	5.07	11.3%	8
285	18.31	4.9%	9
238	57.18	1.6%	10

الاجمالي	9.81	6,231	10.2%
----------	------	-------	-------

تم احتساب العائد على حقوق المساهمين على أساس صافي الأرباح للسنة المالية 2014 وحقوق المساهمين كما في 31 ديسمبر 2014

الشركات الأكثر ارتفاعاً وانخفاضاً والأكثر نشاطاً خلال جلسة التداول

الشركات الأكثر ارتفاعاً	الإقبال (د.ب)	القيمة المتداولة (دينار)	التغير (%)	بيت التمويل الخليجي \$
بيت التمويل الخليجي \$	0.200	15,105	14.3%	
شركة البحرين لتصلح السفن	2.100	7,875	5.0%	
بنك البحرين الاسلامي	0.145	11,288	2.8%	

الشركات الأكثر انخفاضاً	الإقبال (د.ب)	القيمة المتداولة (دينار)	التغير (%)	مصرف السلام
مصرف السلام	0.133	5,550	(6.3%)	
شركة ناس	0.175	23,822	(2.2%)	
البنك الاهلي المتحد \$	0.720	67,411	(0.7%)	

الشركات الأكثر نشاطاً من حيث الكمية المتداولة	الإقبال (د.ب)	القيمة المتداولة (سهم)	التغير (%)	المصرف الخليجي التجاري
المصرف الخليجي التجاري	0.056	285,000	0.0%	
البنك الاهلي المتحد \$	0.720	248,000	(0.7%)	
بيت التمويل الخليجي \$	0.200	200,450	14.3%	
شركة ناس	0.175	134,636	(2.2%)	
عقارات السيف	0.200	100,000	0.0%	

المصدر: إدارة بحوث الاستثمار - كامكو

5 مايو 2015

التقرير اليومي لسوق مسقط للأوراق المالية

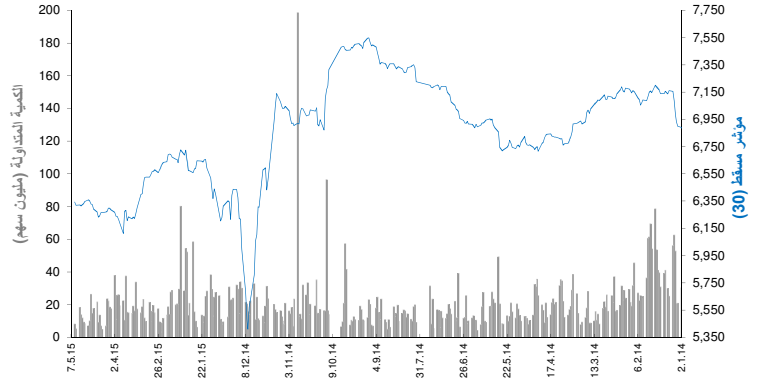
عائد القطاعات ومضاعفات التقييم والعائد الجاري

العائد الجاري %	مضاعف السعر للقيمة الدفترية (X)	مضاعف السعر للربحية (x)	التغير منذ بداية الشهر	القيمة الرأسمالية مليون ر.ع	
3.9%	1.42	10.13	0.3%	7,648	سوق مسقط للأوراق المالية
3.9%	1.08	9.06	0.3%	3,597	القطاع المالي
3.7%	1.59	13.02	0.3%	1,246	قطاع الصناعة
4.0%	2.23	10.71	0.4%	2,804	قطاع الخدمات

العائد الشهري للقطاعات محتسب على أساس التغير في القيمة الرأسمالية، ومن الممكن أن يكون غير متساوي مع التغير في قيمة مؤشرات القطاعات

حركة الاسهم 35 = 7 ▼ 11 ▲

أداء المؤشر مقابل الكمية



بيانات تداول السوق ونسب التدبذ

أداء السوق	التغير اليومي %	التغير اليومي %	الإقفال	مؤشر مسقط (30)	القيمة الرأسمالية (مليون ر.ع)
مؤشر مسقط (30)	0.4%	1.7%	24.06	30	6,342.34
القيمة الرأسمالية (مليون ر.ع)	0.3%	0.3%	26.17		7,647.66

تذبذب السوق منذ بداية عام :					
2010	2011	2012	2013	2014	مؤشر مسقط (30)
11.0%	11.5%	11.3%	12.5%	14.8%	

مؤشرات التداول	التغير اليومي %	التغير اليومي %	القيمة	المعدل اليومي منذ بداية عام
الكمية المتداولة (الف سهم)	6.4%	338	5,619	27,354
القيمة المتداولة (الف ر.ع)	(2.9%)	(67)	2,218	9,942
عدد الصفقات	53.2%	189	540	1,549

الشركات الأكثر ارتفاعاً وإنخفاضاً والأكثر نشاطاً منذ بداية عام 2015

الشركات الأكثر ارتفاعاً منذ بداية عام 2015	الإقفال (ر.ع)	التغير (%)	القيمة المتداولة (الف ر.ع)	الكمية المتداولة (الف سهم)	التغير (%)
الخليج للكيماويات	0.228	4.5%	9,063	38,819	50.0%
الوطنية القابضة	0.460	3.2%	6,551	16,265	45.6%
الأنوار القابضة	0.251	1.6%	104,351	404,539	31.4%
المتحدة للطاقة	1.600	1.6%	116	61	20.8%
النورس	0.748	1.3%	19,932	27,936	19.1%

الشركات الأكثر إنخفاضاً منذ بداية عام 2015	الإقفال (ر.ع)	التغير (%)	القيمة المتداولة (الف ر.ع)	الكمية المتداولة (الف سهم)	التغير (%)
خدمات الموانئ	0.225	(5.9%)	402	1,358	(36.4%)
شركة الجزيرة للمنتجات الحديدية	0.265	(2.1%)	1,945	5,814	(21.1%)
النهضة للخدمات	0.374	(2.0%)	10,681	24,633	(21.1%)
الغاز الوطنية	0.402	(1.7%)	1,941	3,950	(19.8%)
جلفار للهندسة	0.130	(1.3%)	10,445	64,839	(19.3%)

الشركات الأكثر نشاطاً من حيث الكمية المتداولة	الإقفال (ر.ع)	التغير (%)	القيمة المتداولة (الف ر.ع)	الكمية المتداولة (الف سهم)	التغير (%)
الأنوار القابضة	0.251	0.7%	104,351	404,539	31.4%
الخليجية الإستثمارية	0.144	3.2%	28,965	176,324	1.4%
بنك مسقط	0.534	(2.0%)	72,020	127,978	(3.7%)
عمان والإمارات للاستثمار	0.114	0.3%	15,975	120,381	(7.3%)
الدولية للاستثمارات	0.115	0.4%	13,145	114,448	(5.7%)

العائد منذ بداية العام هو عائد كلي محتسب على أساس التغيير في سعر السهم وتوزعت الأرباح خلال السنة.

أداء أكبر عشر شركات مدرجة في السوق

القيمة الرأسمالية مليون ر.ع	مضاعف السعر للربحية (X)	العائد على حقوق المساهمين	الترتيب	الشركة
1,224	7.50	12.4%	1	بنك مسقط
1,223	9.99	21.5%	2	العمانية للاتصالات
487	12.85	19.7%	3	النورس
439	10.84	12.4%	4	بنك ظفار
426	8.48	13.9%	5	البنك الوطني العماني
317	11.56	19.3%	6	ريسوت للاسمنت
304	12.09	14.9%	7	البنك الأهلي
260	21.31	3.9%	8	بنك اتش اس بي سي عمان
221	7.39	15.6%	9	بنك صحار
200	16.26	36.3%	10	شل العمانية للتسويق

تم احتساب العائد على حقوق المساهمين على أساس صافي الأرباح للسنة المالية 2014 وحقوق المساهمين كما في 31 ديسمبر 2014

الشركات الأكثر ارتفاعاً وإنخفاضاً والأكثر نشاطاً خلال جلسة التداول

الشركات الأكثر ارتفاعاً	الإقفال (ر.ع)	التغير (%)	القيمة المتداولة (ر.ع)
النهضة للخدمات	0.374	4.5%	53,220
جلفار للهندسة	0.130	3.2%	102,720
عبر الخليج القابضة	0.062	1.6%	10,360
النورس	0.748	1.6%	161,010
شركة عمان للاستثمار والتمويل المحدودة	0.233	1.3%	27,020

الشركات الأكثر إنخفاضاً	الإقفال (ر.ع)	التغير (%)	القيمة المتداولة (ر.ع)
المتحدة للطاقة	1.600	(5.9%)	3,690
الشرقية للاستثمار	0.140	(2.1%)	9,330
الأنوار القابضة	0.251	(2.0%)	143,970
عمان والإمارات للاستثمار	0.114	(1.7%)	34,220
خدمات الموانئ	0.225	(1.3%)	8,990

الشركات الأكثر نشاطاً من حيث الكمية المتداولة	الإقفال (ر.ع)	التغير (%)	الكمية المتداولة (سهم)
الخليجية الإستثمارية	0.144	0.7%	1,117,659
جلفار للهندسة	0.130	3.2%	791,888
الأنوار القابضة	0.251	(2.0%)	572,818
العمانية للاتصالات	1.630	0.3%	537,776
بنك مسقط	0.534	0.4%	487,318

المصدر: إدارة بحوث الاستثمار - كامكو

عائد القطاعات ومضاعفات التقييم والعائد الجاري

العائد الجاري %	مضاعف السعر للقيمة النظرية (X)	مضاعف السعر للربحية (x)	التغير منذ بداية الشهر	القيمة الرأسمالية (مليون ج.م.)	مؤشر EGX 30
3.9%	1.6	21.6	(0.3%)	358,971	بنوك
2.3%	2.6	12.2	0.0%	78,877	موارد أساسية
4.5%	1.5	NM	(3.0%)	17,561	كيماويات
8.7%	3.1	7.8	(0.1%)	21,715	التشييد ومواد البناء
5.8%	0.8	11.3	(1.0%)	79,221	خدمات مالية
0.9%	1.0	NM	0.4%	21,418	اغذية ومشروبات
3.4%	2.4	16.1	(0.1%)	8,385	رعاية صحية ودوية
3.6%	3.5	21.1	2.8%	6,609	خدمات ومنتجات صناعية وسيارات
2.4%	1.7	47.5	(0.4%)	12,773	اعلام
0.0%	0.3	17.6	(1.7%)	554	غاز وبتترول
19.5%	1.4	4.8	(2.0%)	3,965	منتجات منزلية وشخصية
3.3%	1.4	15.3	(0.8%)	15,849	المقارات
0.3%	1.3	49.2	3.4%	42,427	اتصالات
7.9%	1.6	NM	(3.3%)	45,093	ترفيه وسياحة
0.0%	1.3	NM	(1.4%)	4,523	

العائد الشهري للقطاعات محسوب على أساس التغير في القيمة الرأسمالية، ومن الممكن ان يكون غير متساوي مع التغير في قيمة مؤشرات القطاعات

بيانات تداول السوق ونسب التدبذب

أداء السوق	التغير اليومي	التغير اليومي %	الإقفال	القيمة الرأسمالية (مليون ج.م.)
مؤشر EGX 30	89.15	1.0%	8652.12	358,971
القيمة الرأسمالية (مليون ج.م.)	2,825	1.0%	358,971	

تذبذب السوق منذ بداية عام:	2010	2011	2012	2013	2014
مؤشر EGX 30	26%	25%	24%	21%	21%

مؤشرات التداول	القيمة	التغير اليومي	المعدل اليومي منذ بداية عام
الكمية المتداولة (مليون سهم)	93.66	34.33	57.9%
القيمة المتداولة (مليون ج.م.)	389.89	192.2	97.3%
عدد الصفقات	12,253.00	3,870	46.2%

حركة الاسهم	36	13	11
	▲	■	■

الشركات الأكثر ارتفاعاً وإنخفاضاً والأكثر نشاطاً منذ بداية عام 2015

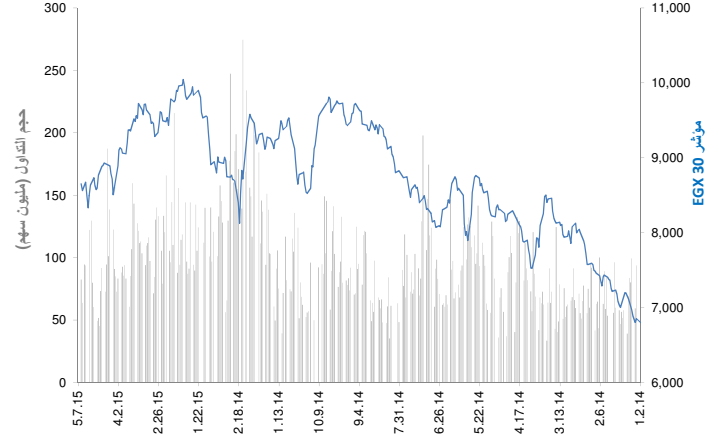
الشركات الأكثر ارتفاعاً منذ بداية عام 2015	الإقفال (ج.م.)	التغير (%)	الكمية المتداولة (الف سهم)
بنك قطر الوطني الاهلي	37.99	22.5%	1,415.3
مدينة نصر للاسكان والتعمير	27.50	15.2%	27,360
مصر للاستثمار - قنا	81.62	14.3%	251
السويدي للمكايلات	47.00	13.3%	13,958
البنك التجاري الدولي (مصر)	55.56	13.2%	120,053

الشركات الأكثر إنخفاضاً منذ بداية عام 2015	الإقفال (ج.م.)	التغير (%)	الكمية المتداولة (الف سهم)
جى بى اوتو	5.27	(83.0%)	17,277.8
اسيك للتعمير - اسكود	7.11	(39.7%)	3,097.7
اوراسكود للفنادق و التنمية	12.00	(38.2%)	13,150
بالم هيلز للتعمير	2.83	(31.1%)	487,160
الاهلي للتنمية والاستثمار	7.59	(29.9%)	3,655

الشركات الأكثر نشاطاً من حيث الكمية المتداولة	الإقفال (ج.م.)	التغير (%)	الكمية المتداولة (الف سهم)
مجموعة عامر القابضة (عامر جروب)	0.96	(25.0%)	1,644,148
البيانات الأساسية	2.29	(20.2%)	789,500
جلوبال تيلكوم القابضة	2.98	(24.9%)	627,841
المصرية للمنتجات السياحية	0.96	(21.3%)	547,517
بالم هيلز للتعمير	2.83	(31.1%)	487,160

العائد منذ بداية العام هو عائد كلي محتسب على أساس التغير في سعر السهم وتوزعت الأرباح خلال السنة.

أداء المؤشر مقابل الكمية



أداء أكبر عشر شركات مدرجة في السوق

العائد على حقوق المساهمين	مضاعف السعر للربحية (X)	القيمة الرأسمالية (مليون ج.م.)	الاسم
NM	NM	59,382	اوراسكود للإتشاء والصناعة
25.1%	16.8	50,458	البنك التجاري الدولي (مصر)
2.3%	35.9	21,028	مجموعة طلعت مصطفى القابضة
17.7%	10.4	18,535	بنك قطر الوطني الاهلي
10.5%	5.6	16,712	المصرية للاتصالات
43.3%	9.6	13,460	ابوقير للاسمدة والصناعات الكيماوية
NM	NM	12,749	الشركة المصرية لخدمات التليفون المحمول
2.0%	NM	10,501	السويدي للمكايلات
16.9%	12.9	9,750	الشرقية للدخان - ايسترن كومباني
NM	NM	8,287	المجموعه الماليه هيرمس القابضة

الاجمالي	16.84	161,480	8.7%

تم احتساب العائد على حقوق المساهمين على أساس صفى الأرباح لفترة ال 12 شهر المنتهية في 30 يونيو 2013 وحقوق المساهمين كما في 30 يونيو 2013

الشركات الأكثر ارتفاعاً وإنخفاضاً والأكثر نشاطاً خلال جلسة التداول

الشركات الأكثر ارتفاعاً	الإقفال (ج.م.)	التغير (%)	الكمية المتداولة (الف سهم)
جى بى اوتو	5.27	8.7%	288,876
بالم هيلز للتعمير	2.83	6.0%	9,728,975
اسمنت بورتلاند طرة المصرية	15.75	5.0%	0
مدينة نصر للاسكان والتعمير	27.50	4.9%	422,910
بنك التعمير والاسكان	21.25	4.6%	3,487

الشركات الأكثر إنخفاضاً	الإقفال (ج.م.)	التغير (%)	الكمية المتداولة (الف سهم)
مصر للالومنيوم	14.55	(6.7%)	0
جلوبال تيلكوم القابضة	2.98	(5.1%)	38,444,138
مصر بنى سويف للاسمنت	40.50	(2.4%)	596
النساجون الشرقيون للسجاد	10.26	(2.3%)	75,082
اوراسكود للفنادق و التنمية	12.00	(2.0%)	1,390

الشركات الأكثر نشاطاً من حيث الكمية المتداولة	الإقفال (ج.م.)	التغير (%)	الكمية المتداولة (الف سهم)
جلوبال تيلكوم القابضة	2.98	(5.1%)	38,444
مجموعة عامر القابضة (عامر جروب)	0.96	1.1%	15,165
بالم هيلز للتعمير	2.83	6.0%	9,729
البيانات الأساسية	2.29	1.3%	9,273
المصرية للمنتجات السياحية	0.96	3.2%	3,317

المصدر: بحوث كامكو

عائد القطاعات ومضاعفات التقييم والعائد الجاري

العائد الجاري %	مضاعف السعر للقائمة الدفترية (X)	مضاعف السعر للربحية (x)	التغير منذ بداية الشهر	القيمة الرأسمالية (مليون دينار اردني)	بورصة عمان
3.9%	0.88	14.24	0.3%	13,267	البنوك
3.7%	0.8	10.2	0.0%	9,183	التأمين
3.3%	0.9	NM	0.6%	95	الخدمات المالية المتنوعة
0.9%	0.5	NM	(0.4%)	187	المقارنات
0.5%	0.7	74.4	(0.2%)	284	الخدمات التعليمية
4.4%	2.0	11.7	(0.4%)	309	الفنادق والسياحة
3.9%	0.7	24.4	1.3%	142	النقل
2.5%	0.9	31.8	0.8%	102	التكنولوجيا والاتصالات
11.1%	2.0	15.0	0.3%	746	الإعلام
0.0%	0.4	NM	(7.6%)	15	الطاقة والمنافع
2.6%	3.0	33.1	(0.3%)	696	الأدوية والصناعات الطبية
0.0%	1.1	57.5	(3.5%)	105	التبغ والسجائر
6.5%	3.2	11.3	3.2%	355	الصناعات الاستخراجية والتعدينية
3.4%	0.7	NM	0.9%	637	الصناعات الهندسية والإنشائية
1.3%	1.5	35.4	(2.1%)	101	صناعات الملابس والجلود والنسيج
5.3%	0.9	16.2	3.0%	77	

العائد الشهري للقطاعات محتسب على أساس التغير في القيمة الرأسمالية ، ومن الممكن أن يكون غير متساوي مع التغير في قيمة مؤشرات القطاعات

بيانات تداول السوق ونسب التدبذب

أداء السوق	التغير اليومي	التغير اليومي %	الشهر %	الأداء منذ بداية السنة %
المؤشر العام لبورصة عمان	8.85	0.4%	0.2%	(2.1%)
القيمة الرأسمالية (مليون دينار)	24	0.2%	0.3%	(4.5%)

تذبذب السوق منذ بداية عام:	2013	2014
المؤشر العام لبورصة عمان	8.0%	7.5%

مؤشرات التداول	القيمة	التغير اليومي	التغير اليومي %	المعدل اليومي منذ بداية عام
الكمية المتداولة (الف سهم)	3,072	(1933)	(38.6%)	6,992
القيمة المتداولة (الف دينار)	3,788	(2,189)	(36.6%)	7,219
عدد الصفقات	1,612	(122)	(7.0%)	2,552

حركة الأسهم	▲	▼	■
	29	23	67

الشركات الأكثر ارتفاعاً وإنخفاضاً والأكثر نشاطاً منذ بداية عام 2015

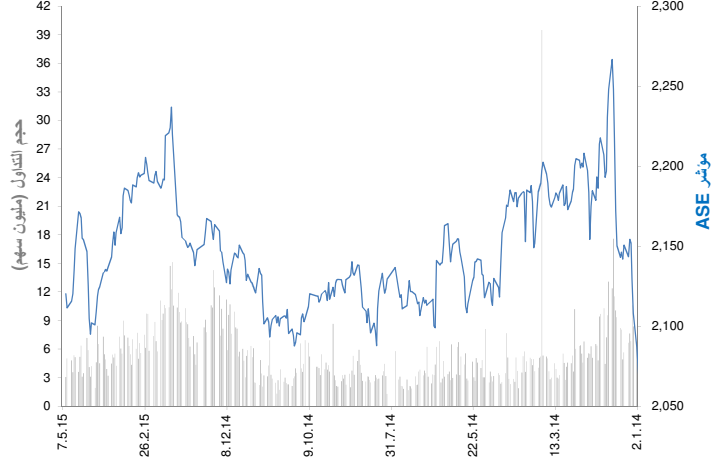
الشركات الأكثر ارتفاعاً منذ بداية عام 2015	الإقبال (دينار اردني)	التغير (%)	الكمية المتداولة (الف سهم)
الالبان الأردنية	6.69	7.3%	47
العالمية للصناعات الكيماوية	0.97	4.9%	16
مصفاة البترول الأردنية /جوبترول	5.64	4.8%	6,401
مجمع الضليل الصناعي العقاري	1.17	4.4%	137,937
مجموعة العصر للاستثمار	2.00	4.1%	16,993

الشركات الأكثر إنخفاضاً منذ بداية عام 2015	الإقبال (دينار اردني)	التغير (%)	الكمية المتداولة (الف سهم)
الشرق الاوسط للصناعات الدوائية والكيماوية والمستن	0.65	(4.9%)	7
المتكاملة للمشاريع المتعددة	0.76	(3.7%)	5
دار الغذاء	0.46	(3.6%)	6
المؤسسة الصحفية الأردنية /الرأي	1.34	(3.1%)	222
المتخصصة للتجارة والاستثمارات	0.72	(2.9%)	1,359

الشركات الأكثر نشاطاً من حيث الكمية المتداولة	الإقبال (دينار اردني)	التغير (%)	الكمية المتداولة (الف سهم)
مجمع الضليل الصناعي العقاري	1.17	1.7%	137,937
المقايضة للنقل والاستثمار	0.56	(0.8%)	73,974
الموارد الصناعية الأردنية	0.37	(3.7%)	62,885
التجمعات الاستثمارية المتخصصة	0.60	(2.6%)	41,534
تطوير المقارنات	0.22	1.8%	35,760

العائد منذ بداية العام هو عائد كلي محتسب على أساس التغير في سعر السهم وتوزيعات الأرباح خلال السنة.

أداء المؤشر مقابل الكمية



أداء أكبر عشر شركات مدرجة في السوق

العائد على حقوق المساهمين	مضاعف السعر للربحية (X)	القيمة الرأسمالية مليون دينار اردني	البنك العربي
6.5%	7.33	3,645	1
10.3%	23.23	2,318	2
14.1%	14.23	733	3
17.7%	11.64	525	4
0.2%	NM	494	5
22.6%	14.98	423	6
12.9%	9.97	406	7
15.4%	9.90	404	8
11.7%	8.42	400	9
10.9%	18.90	287	10

تم احتساب العائد على حقوق المساهمين على أساس مكافئ الأرباح لفترة ال 12 شهر المنتهية في 30 يونيو 2013 وحرق المساهمين كما في 30 يونيو 2013

الشركات الأكثر ارتفاعاً وإنخفاضاً والأكثر نشاطاً خلال جلسة التداول

الشركات الأكثر ارتفاعاً	الإقبال (دينار اردني)	التغير (%)	الكمية المتداولة (سهم)
الوطنية لصناعات الألمنيوم	0.59	7.3%	76,584
الالبان الأردنية	6.69	4.9%	883
مصانع الخبز الأردنية	1.32	4.8%	39,363
كهرباء محافظة اربد	9.40	4.4%	10
المتكاملة للمشاريع المتعددة	0.76	4.1%	259

الشركات الأكثر إنخفاضاً	الإقبال (دينار اردني)	التغير (%)	الكمية المتداولة (سهم)
العالمية للصناعات الكيماوية	0.97	(4.9%)	20
التجمعات لخدمات التغذية والإسكان	1.05	(3.7%)	195,420
المؤسسة الصحفية الأردنية /الرأي	1.34	(3.6%)	1,859
الإقبال للطباعة والتغليف	1.55	(3.1%)	6,000
الباطون الجاهز والتوريدات الإنشائية	2.67	(2.9%)	6,035

الشركات الأكثر نشاطاً من حيث الكمية المتداولة	الإقبال (دينار اردني)	التغير (%)	الكمية المتداولة (الف سهم)
التجمعات الاستثمارية المتخصصة	0.60	1.7%	923
مجمع الضليل الصناعي العقاري	1.17	(0.8%)	561
التجمعات لخدمات التغذية والإسكان	1.05	(3.7%)	195
الموارد الصناعية الأردنية	0.37	(2.6%)	176
المقايضة للنقل والاستثمار	0.56	1.8%	171

المصدر: إدارة بحوث الاستثمار - كامكو

عائد القطاعات ومضاعفات التقييم والعائد الجاري

العائد الجاري %	مضاعف السعر للقيمة الدفترية (X)	مضاعف السعر للربحية (x)	التغير منذ بداية الشهر	القيمة الرأسمالية مليون دينار	
2.1%	2.0	21.5	(0.0%)	17,625	بورصة تونس
2.2%	1.5	14.8	(0.2%)	6,751	البنيوك
0.8%	1.6	19.5	(0.1%)	797	التأمين
3.6%	1.2	12.0	0.6%	514	التاجر
2.5%	2.1	16.3	(0.1%)	1,343	الخدمات المالية
2.5%	2.7	14.9	0.0%	1,305	الصناعة
4.4%	2.1	42.4	(0.3%)	693	الكيمياء
1.3%	5.8	27.6	(0.0%)	3,781	الفلحة والصيد البحري
2.8%	4.5	NM	0.7%	1,562	الخدمات (مواد الاستهلاك)
1.2%	1.1	NM	(0.6%)	878	قطاعات أخرى

العائد الشهري للقطاعات محتسب على أساس التغير في القيمة الرأسمالية، ومن الممكن أن يكون غير متساوي مع التغير في قيمة مؤشرات القطاعات

18	30	16	حركة الاسهم
----	----	----	-------------

بيانات تداول السوق ونسب التذبذب

أداء السوق	التغير اليومي	نسبة التغير اليومي %	الإقبال	أداء منذ بداية السنة %	أداء منذ بداية الشهر %
مؤشر بورصة تونس	1.0	0.0%	5,545.87	9.0%	0.0%
القيمة الرأسمالية (مليون دينار)	(8)	(0.0%)	17,625	8.8%	(0.0%)

تذبذب السوق			
منذ بداية عام:	2013	2014	
مؤشر بورصة تونس	7.03%	6.91%	7.03%

مؤشرات التداول		التغير اليومي %	التغير اليومي	القيمة	الكمية المتداولة (الف سهم)	القيمة المتداولة (الف دينار)	عدد الصفقات
2014	2015						
		(31.5%)	(149.42)	325	1,074	706	706
		(25.4%)	(1,026)	3,014	6,604	6,488	6,488
		(23.7%)	(411)	1,326	1,929	1,555	1,555

الشركات الأكثر ارتفاعاً وإنخفاضاً والأكثر نشاطاً منذ بداية عام 2015

الشركات الأكثر ارتفاعاً منذ بداية عام 2015	الإقبال (دينار)	نسبة التغير (%)	الكمية المتداولة (الف سهم)	نسبة التغير (%)
دورات اليبورو	23.00	5.7%	813.3	41.8%
بنك الإسكان	14.15	4.3%	1,869.5	38.0%
شركة التبريد ومعمل الجعة بتونس	31.01	3.6%	5,971.4	37.8%
شركة الاستثمار والتنمية الصناعية والسياحية	12.51	3.0%	161.9	36.1%
شركة مدينة السيارات	14.50	2.9%	291.3	27.2%

الشركات الأكثر إنخفاضاً منذ بداية عام 2015	الإقبال (دينار)	نسبة التغير (%)	الكمية المتداولة (الف سهم)	نسبة التغير (%)
الشركة التونسية للتجهيز	4.91	(2.9%)	0.1	(52.8%)
لشركة التونسية للمقاولات السلكية واللاسلكية	2.22	(2.6%)	435.5	(35.7%)
تأمينات سليم	19.40	(2.3%)	56.9	(26.2%)
السكنى	4.90	(2.2%)	143.0	(22.1%)
الالكتروستار	5.53	(1.9%)	1,566.4	(19.7%)

الشركات الأكثر نشاطاً من حيث الكمية المتداولة	الإقبال (دينار)	نسبة التغير (%)	الكمية المتداولة (الف سهم)	نسبة التغير (%)
الشركة العصرية للخزف	3.00	(0.7%)	11,800	19.5%
شركة التبريد ومعمل الجعة بتونس	31.01	5.7%	5,971	37.8%
شركة المواد الصحية (لبلاس)	12.94	(0.4%)	4,437	23.6%
الخطوط التونسية	0.94	(0.1%)	2,494	(16.8%)
Delice Holding	16.59	0.0%	2,370	9.5%

العائد منذ بداية العام هو عائد كلي محتسب على أساس التغير في سعر السهم وتوزيعات الأرباح خلال السنة.

أداء المؤشر مقابل الكمية



أداء أكبر عشر شركات مدرجة في السوق

العائد على حقوق المساهمين	مضاعف السعر للربحية (X)	القيمة الرأسمالية مليون دينار	الترتيب	الشركة
22.0%	24.9	2,791	1	شركة التبريد ومعمل الجعة بتونس
12.3%	21.6	1,620	2	البنك التونسي
13.1%	17.7	1,411	3	بنك تونس العربي الدولي
21.3%	13.4	1,105	4	التجاري بنك
12.1%	13.9	934	5	بولينا القابضة
24.5%	36.4	911	6	Delice Holding
17.3%	5.8	611	7	بنك الأمان
3.1%	62.9	514	8	الإتحاد البنكي للتجارة والصناعة
9.8%	9.6	460	9	البنك العربي لتونس
13.4%	31.5	451	10	شركة المواد الصحية (لبلاس)
14.6%	17.47	10,807		الاجمالي

تم احتساب العائد على حقوق المساهمين على أساس صافي الأرباح لفترة الـ 12 شهر المنتهية في 30 يونيو 2013 وحقوق المساهمين كما في 30 يونيو 2013

الشركات الأكثر ارتفاعاً وإنخفاضاً والأكثر نشاطاً خلال جلسة التداول

الشركات الأكثر ارتفاعاً	الإقبال (دينار)	نسبة التغير (%)	الكمية المتداولة (سهم)
الإتحاد الدولي للبنيوك	17.00	5.7%	38,234
العصرية للإيجار المالي	5.37	4.3%	85
الشركة التونسية للصناعات الصيدلانية	8.00	3.6%	5
التجاري للإيجار المالي	26.46	3.0%	2,370
شركة الكيمياء	59.13	2.9%	95

الشركات الأكثر إنخفاضاً	الإقبال (دينار)	نسبة التغير (%)	الكمية المتداولة (سهم)
شركة الاستثمار تونافست	12.38	(2.9%)	249.0
حنبل للإيجار المالي	7.40	(2.6%)	260.0
تلنات	4.73	(2.3%)	6,359.0
البنك الوطني الفلاحي	9.66	(2.2%)	6,175.0
إسمنت بنزرت	5.59	(1.9%)	500.0

الشركات الأكثر نشاطاً من حيث الكمية المتداولة	الإقبال (دينار)	نسبة التغير (%)	الكمية المتداولة (سهم)
الشركة العصرية للخزف	3.00	(0.7%)	44,074
الإتحاد الدولي للبنيوك	17.00	5.7%	38,234
لشركة التونسية للمقاولات السلكية واللاسلكية	2.22	(0.4%)	22,934
واحدة تك القابضة	7.79	(0.1%)	19,365
تونس لمجنبات الألمنيوم	4.45	0.0%	15,821

المصدر: إدارة بحوث الاستثمار - كامكو

إن "كامكو" هي شركة مرخصة تخضع كليا لرقابة هيئة أسواق المال ("الهيئة") وبشكل جزئي لرقابة بنك الكويت المركزي ("البنك المركزي").

الغرض من هذا التقرير هو توفير المعلومات فقط. لا يُعتبر مضمون هذا التقرير، بأي شكل من الأشكال، استثماراً أو عرضاً للاستثمار أو نصيحة أو إرشاداً قانونياً أو ضريبياً أو من أي نوع آخر، وينبغي بالتالي تجاهله عند النظر في أو اتخاذ أي قرارات استثمارية. لا تأخذ كامكو بعين الاعتبار، عند إعداد هذا التقرير، الأهداف الاستثمارية والوضع المالي والاحتياجات الخاصة لفرد معين. وبناءً على ما تقدم، وقيل أخذ أي قرار بناءً على المعلومات الموجودة ضمن هذا المستند، ينبغي على المستثمرين أن يبادروا إلى تقييم الاستثمارات والاستراتيجيات المشار إليها في هذا التقرير على نحو مستقلّ ويقرّروا بشأن ملاءمتها على ضوء ظروفهم وأهدافهم المالية الخاصة. يخضع محتوى التقرير لحقوق الملكية الفكرية المحفوظة. كما يُمنع نسخ أو توزيع أو نقل هذا البحث وهذه المعلومات في الكويت أو في أي اختصاص قضائي آخر لأي شخص آخر أو إدراجهم بأي شكل من الأشكال في أي مستند آخر أو مادة أخرى من دون الحصول على موافقتنا الخطية المسبقة.

شهادة المحلل

يفيد كل محلل شارك بإعداد هذا التقرير، وذلك في ما يختص بالقطاع أو الشركات أو الأوراق المالية، بأن (1) الآراء المبينة في هذا التقرير تعكس آراءه الشخصية حول الشركات والأوراق المالية؛ (2) أن تعويضاته المالية لم ولن تكون، معتمدة سواء مباشرة أو غير مباشرة، على التوصيات المحددة أو الآراء المبينة صراحةً في هذا التقرير.

تقديرات كامكو

تستند البحوث الاستثمارية في شركة كامكو إلى تحليل الاقتصادات الإقليمية، بالإضافة إلى التحليل المالي للقطاعات والشركات. تعكس بحوث الشركة الخاصة بكامكو عند تقديم التوصيات الخاصة بسعر سهم شركة معينة على رؤيا طويلة المدى (12 شهراً). تأتي مجموعات التصنيفات على الشكل التالي:

أداء متفوق: من المتوقع أن يسجل سعر السهم محل الدراسة عوائد تعادل أو تفوق 10% خلال الأشهر 12 المقبلة.
أداء محايد: من المتوقع أن يسجل سعر السهم محل الدراسة عوائد تتراوح ما بين 10% و+10% في الأشهر 12 المقبلة.
أداء متدن: من المتوقع أن يتراجع سعر السهم محل الدراسة بنسبة تصل إلى -10% في الأشهر 12 المقبلة.

قد يبرز في بعض الأحوال والظروف، تباين عن تلك التقديرات والتصنيفات الضمنية بسعر القيمة العادلة بالاستعانة بالمعايير أعلاه. كما تعتمد كامكو في سياستها على تحديث دراسة القيمة العادلة للشركات التي قامت بدراستها مسبقاً بحيث تعكس أي تغييرات جوهرية قد تؤثر في توقعات المحلل بشأن الشركة. من الممكن لتقلبات سعر السهم أن تتسبب في انتقال الأسهم إلى خارج نطاق التصنيف الضمني وفق هدف القيمة العادلة في كامكو. يمكن للمحللين أن لا يعدوا بالضرورة إلى تغيير التصنيفات والتقديرات في حال وقوع حالة مماثلة إلا أنه يتوقع منهم الكشف عن الأسباب الكامنة وراء وجهة نظرهم وأرائهم لعملاء كامكو.

ترفض كامكو صراحة كل بند أو شرط تقترحون إضافته على بيان إخلاء المسؤولية أو يتعارض مع البيان المذكور ولن يكون له أي مفعول. تستند المعلومات المتضمنة في هذا التقرير إلى التداولات الجارية والإحصاءات والمعلومات العامة الأخرى التي نعتقد بأنها موثوقة. إننا لا نعلن أو نضمن بأن هذه المعلومات صحيحة أو دقيقة أو تامة وبالتالي لا ينبغي التعويل عليها. لا نلزم كامكو بتحديث أو تغيير أو تعديل هذا التقرير أو بلاغ أي مستلم في حال طاول تغيير ما أي رأي أو توقع أو تقدير مبين فيه أو بات بالتالي غير دقيق. إن نشر هذا التقرير هو لأغراض إعلامية بحتة لا تمت بصلة لأي عرض استثماري أو تجاري. لا ينشأ عن المعلومات الواردة في التقارير المنشورة أي التزام قانوني أو اتفاقية ملزمة، بما في ذلك على سبيل المثال لا الحصر، أي التزام بتحديث معلومات مماثلة. إنكم تحملون مسؤولية إجراء أبحاثكم الخاصة وتحليل المعلومات المتضمنة أو المشار إليها في هذا التقرير وتقييم مميزات ومخاطر المتعلقة بالأوراق المالية موضوع التقرير أو أي مستند آخر. وعلاوة على ذلك، من الممكن أن تخضع بيانات/معلومات محددة للبنود والشروط المنصوص عليها في اتفاقيات أخرى تشكل كامكو طرفاً فيها.

لا يجب تفسير أي عبارة وإرادة في هذا التقرير على أنه طلب أو عرض أو توصية بشراء أو التصرف في أي استثمار أو بالالتزام بأي معاملة أو بتقديم أي نصيحة أو خدمة استثمارية. أن هذا التقرير موجه إلى العملاء المحترفين وليس لعملاء البيع بالتجزئة ضمن مفهوم قواعد هيئة السوق المالية. لا ينبغي على الآخرين ممن يستلمون هذا التقرير التعويل عليه أو التصرف وفق مضمونه. يتوجب على كل كيان أو فرد يصبح بحوزته هذا التقرير أن يطلع على مضمونه ويحترم التقييدات الواردة فيه وأن يمتنع عن التعويل عليه أو التصرف وفق مضمونه حيث يُعد من غير القانوني تقديم عرض أو دعوة أو توصية لشخص ما من دون التقييد بأي ترخيص أو تسجيل أو متطلبات قانونية.

تحذيرات من المخاطر

تتخذ الأسعار أو التوقعات صفة دلالية بحتة ولا تهدف بالتالي إلى توقع النتائج الفعلية بحيث قد تختلف بشكل ملحوظ عن الأسعار أو التخمينات أو التوقعات المبينة في هذا التقرير. قد ترتفع قيمة الاستثمار أو تتدنى، وقد تشهد قيمة الاستثمار كما الإيرادات المحقق منه تقلبات من يوم لآخر نتيجة التغييرات التي تطاول الأسواق الاقتصادية ذات الصلة (بما في ذلك، على سبيل المثال لا الحصر، التغييرات الممكن وغير الممكن توقعها في أسعار الفائدة، وأسعار الصرف الأجنبي، وأسعار التأخير وأسعار الدفع المسبق والظروف السياسية أو المالية، الخ...).

لا يدل الأداء الماضي على النتائج المستقبلية. تعد كافة الآراء أو التقديرات أو التخمينات (أسعار الأسهم محل البحث والتقديرات بشكل خاص) غير دقيقة بالأساس وتخضع للرأي والتقدير. إنها عبارة عن آراء وليس حقائق تستند إلى توقعات وتقديرات راهنة وتعول على الاعتقادات والفرضيات. قد تختلف المحصلات والعوائد الفعلية اختلافاً جوهرياً عن المحصلات والعوائد المصرح عنها أو المتوقعة وليس هناك أي ضمانات للأداء المستقبلي. تنشأ عن صفقات معينة، بما فيها الصفقات المشتملة على السلع والخيارات والمشتقات الأخرى، مخاطر هامة لا تناسب بالتالي جميع المستثمرين. لا يعترزم هذا التقرير على رصد أو عرض كافة المخاطر (المباشرة أو غير المباشرة) التي ترتبط بالاستثمارات أو الاستراتيجيات المشار إليها في هذا التقرير.

تضارب المصالح

تقدم كامكو والشركات التابعة خدمات مصرفية استثمارية كاملة وقد يتخذ مدراء ومسؤولين وموظفين فيها، مواقف تتعارض مع الآراء المبينة في هذا التقرير. يمكن لموظفي البيع وموظفي التداول وغيرهم من المختصين في كامكو تزويد عملائنا ومكاتب التداول بتعليقات شفوية أو خطية حول السوق أو باستراتيجيات للتداول تعكس آراء متعارضة مع الآراء المبينة صراحةً في هذا التقرير. يمكن لإدارة الأصول ومكاتب التداول خاصتنا ولأعمالنا الاستثمارية اتخاذ قرارات استثمارية لا تتناغم والتوصيات أو الآراء المبينة صراحةً في هذا التقرير. يجوز لكامكو أن تقيم أو تسعى لإقامة علاقات على مستوى خدمات الاستثمار المصرفية أو علاقات عمل أخرى تحصل في مقابلها على تعويض من الشركات موضوع هذا التقرير. لم تتم مراجعة الحقائق والآراء المبينة في هذا التقرير من قبل المختصين في مجالات عمل أخرى في كامكو، بما في ذلك طاقم الخدمات المصرفية الاستثمارية، ويمكن ألا تجسّد معلومات يكون هؤلاء المختصين على علم بها. يمتلك بنك الخليج المتحد- البحرين غالبية أسهم كامكو ويمكن أن ينشأ عن هذه الملكية أو أن تشهد على تضارب مصالح.

إخلاء المسؤولية القانونية والضميمة

لا تقدم كامكو إعلانات أو ضمانات صريحة أو ضمنية. وإننا، وفي الحدود الكاملة التي يسمح بها القانون المنطبق، نخلي بموجبه صراحةً مسؤوليتنا عن أي وكافة الإعلانات والضمائم الصريحة والضمنية، أيًا كان نوعها، بما في ذلك على سبيل المثال لا الحصر، كل ضمانات تتعلق بدقة المعلومات أو ملاءمتها للوقت أو ملاءمتها لغرض معين وأو كل ضمانات تتعلق بعدم المخالفة. لا نقلل كامكو تحمل أي مسؤولية قانونية في كافة الأحوال، بما في ذلك (على سبيل المثال لا الحصر) تعويلكم على المعلومات المتضمنة في هذا التقرير، وأي إغفال عن أي أضرار أو خسائر أيًا كان نوعها، بما في ذلك (على سبيل المثال لا الحصر) أضرار مباشرة، غير مباشرة، عرضية، خاصة أو تبعية، أو مصاريف أو خسائر تنشأ عن أو ترتبط بالاستناد على هذا التقرير أو بعدم التمكن من الاستناد عليه، أو ترتبط بأي خطأ أو إغفال أو عيب أو فيروس الحاسوب أو تعطّل النظام، أو خسارة ربح أو شهرة أو سمعة، حتى وإن تم الإبلاغ صراحةً عن احتمال التعرّض لخسائر أو أضرار مماثلة، بحيث تنشأ عن أو ترتبط بالاستناد على هذا التقرير. لا نستثنى واجباتنا أو مسؤولياتنا المنصوص عليها بموجب القوانين المطبقة والملائمة.



شركة كامكو للاستثمار ش.م.ك (عامية)
برج الشهيد، شارع خالد بن الوليد، منطقة شرق
ص.ب. 28873 الصفاة 13149 دولة الكويت
هاتف : +965) 1852626 فاكس: +965) 22492395
البريد الإلكتروني: Kamcoird@kamconline.com
الصفحة الإلكترونية : <http://www.kamconline.com>