

27 أبريل 2015

التقرير اليومي لأسواق الشرق الأوسط وشمال أفريقيا

الاداء في عام 2014 (%)	الاداء منذ بداية عام 2015 (%)	التغيير اليومي (%)	إغلاق المؤشر	المؤشر	بلد	
دول الشرق الأوسط وشمال إفريقيا						
(13.4%)	(3.0%)	0.15%	6,340.85	▲	مؤشر السوق السعودي	الكويت
(3.1%)	(0.9%)	(0.26%)	434.81	▼	مؤشر السوق الوزني	الكويت
(1.9%)	(0.6%)	(0.19%)	2,737.74	▼	مؤشر كامكو الوزني	الكويت
(2.4%)	16.7%	1.15%	9,725.17	▲	مؤشر تداول العام	السعودي
12.0%	10.5%	2.06%	4,172.14	▲	المؤشر العام لسوق دبي المالي	دبي
5.6%	3.0%	0.75%	4,666.39	▲	مؤشر أبوظبي العام	أبوظبي
18.4%	(2.0%)	(0.08%)	12,040.06	▼	مؤشر بورصة قطر (20)	قطر
14.2%	(2.9%)	(0.93%)	1,384.84	▼	مؤشر البحرين العام	البحرين
(7.2%)	0.1%	(0.21%)	6,346.62	▼	المؤشر العام 30 لسوق مسقط	عمان
31.6%	(3.3%)	(1.12%)	8,633.86	▼	مؤشر EGX 30	مصر
4.8%	(0.8%)	(1.06%)	2,148.37	▼	المؤشر العام لبورصة عمان	الأردن
3.5%	2.9%	(0.58%)	1,124.40	▼	مؤشر كامكو بيروت الوزني	لبنان
16.2%	7.7%	0.04%	5,481.03	▲	مؤشر بورصة تونس	تونس
5.6%	2.7%	(0.29%)	9,876.57	▼	مؤشر بورصة تونس	سوريا
1.7%	(4.8%)	(0.02%)	1,210.41	▼	مؤشر مازي	مغربي

في هذا التقرير...
 2 الكويت
 3 السعودي
 4 دبي
 5 أبوظبي
 6 قطر
 7 البحرين
 8 عمان
 9 مصر
 10 الأردن
 11 تونس

الأسواق الناشئة						
52.9%	39.2%	(0.47%)	4,393.69	▼	مؤشر SSE المركب	الصين
(45.2%)	31.2%	0.88%	1,037.52	▲	الروسي RTS INDEX (\$)	روسيا
29.9%	(0.9%)	(1.07%)	27,437.94	▼	مؤشر SENSEX	الهند
(2.9%)	13.2%	1.63%	56,594.22	▲	مؤشر BOVESPA Stock	البرازيل
1.0%	6.1%	0.78%	45,773.31	▲	مؤشر البورصة BOLSA	المكسيك
(4.8%)	12.6%	(0.63%)	2,159.80	▼	مؤشر KOSPI	كوريا
8.1%	7.2%	1.18%	9,913.28	▲	مؤشر TAIEX	تايوان

الأسواق العالمية						
2.9%	5.3%	0.42%	1,799.86	▲	مؤشر MSCI العالمي	عالم
(2.5%)	13.2%	0.55%	156.04	▲	لبلدان آسيا والمحيط الهادئ MSCI	آسيا
4.4%	19.2%	0.30%	408.42	▲	DJ Stoxx 600	أوروبا
4.0%	18.9%	0.37%	1,626.83	▲	FTSEurofirst 300	أوروبا
(4.6%)	10.9%	0.63%	1,060.50	▲	مؤشر الأسواق الناشئة MSCI	الأسواق الناشئة
11.4%	2.9%	0.23%	2,117.69	▲	S&P 500	أمريكا
7.5%	1.4%	0.12%	18,080.14	▲	DJIA	أمريكا
13.4%	7.5%	0.71%	5,092.09	▲	NASDAQ Composite	أمريكا
(2.7%)	7.7%	0.24%	7,070.70	▲	FTSE 100	بريطانيا
2.7%	20.5%	0.74%	11,810.85	▲	DAX	ألمانيا
7.1%	14.3%	(0.83%)	20,020.04	▼	NIKKEI 225	اليابان
1.3%	20.6%	0.84%	28,060.98	▲	HANG SENG INDEX	هونغ كونغ

السلع						
(49.6%)	13.7%	1.81%	59.14	▲	أوبك الخام	نפט
(45.6%)	6.6%	0.66%	65.28	▲	برنت	نפט
(51.7%)	14.0%	4.06%	60.04	▲	الكويت	نפט
(33.8%)	(14.9%)	0.00%	2.53	=	NYMEX (USD/MMBtu) الغاز الطبيعي	غاز طبيعي
(1.4%)	(0.4%)	(1.34%)	1,175.99	▼	الذهب سبوت \$/Oz	الذهب

للمزيد من المعلومات الرجاء الاتصال بإدارة بحوث الاستثمار عبر موقع الشركة على الإنترنت:
<http://www.kamconline.com>

أو عبر البريد الإلكتروني
kamcoird@kamconline.com

أو على (965) 1852626 فاكس (965) 22492395.
 شركة كامكو للاستثمار - ش.م.ك (عامه)

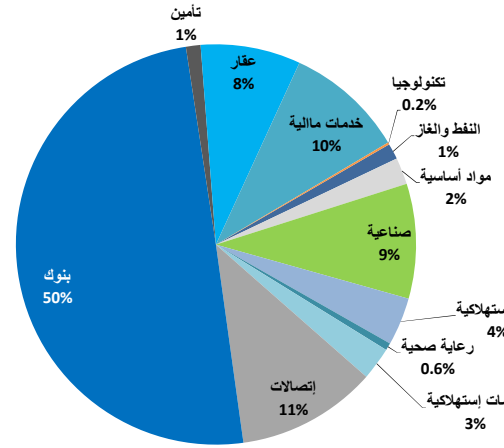
27 أبريل 2015

التقرير اليومي لسوق الكويت للأوراق المالية

القيمة السوقية لقطاعات السوق والعائد منذ بداية الشهر والسنة

القيمة السوقية مليون دك	التغير اليومي	التغير منذ بداية الشهر	التغير منذ بداية السنة
سوق الكويت للأوراق المالية	(0.3%)	3.4%	(1.0%)
النفط والغاز	(2.9%)	1.2%	(4.2%)
مواد أساسية	(0.6%)	3.3%	(2.9%)
صناعية	0.1%	(1.1%)	(0.1%)
سلع استهلاكية	(1.6%)	(2.9%)	(6.6%)
رعاية صحية	0.0%	2.6%	(3.6%)
خدمات استهلاكية	(0.0%)	(4.2%)	0.4%
إتصالات	0.2%	3.5%	(0.4%)
بنوك	(0.4%)	6.3%	0.3%
تأمين	(0.0%)	(2.4%)	(1.7%)
عقار	(0.3%)	2.6%	(0.7%)
خدمات مالية	0.6%	0.7%	(6.1%)
تكنولوجيا	(0.1%)	(1.7%)	(4.0%)

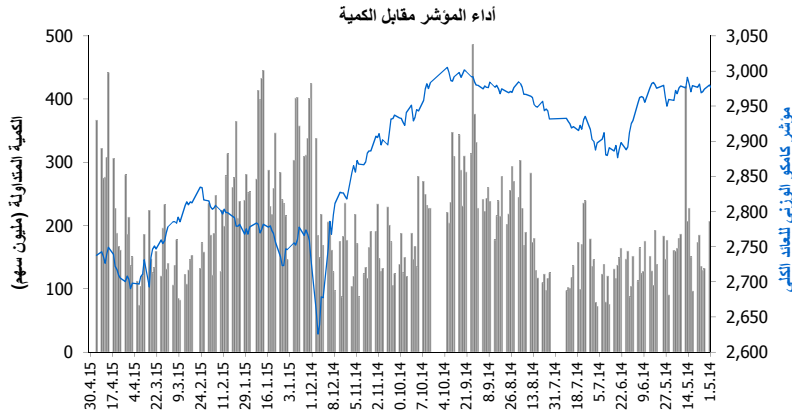
توزيع القيمة السوقية على القطاعات



إداء أكبر عشر شركات كويتية مدرجة في السوق

القيمة السوقية مليون دك.	مضاعف السعر للربحية (X)	العائد على حقوق المساهمين		
1	بنك الكويت الوطني	10.4%	16.55	4,334
2	بيت التمويل الكويتي	7.2%	25.62	3,240
3	زين	12.0%	11.01	2,139
4	البنك الأهلي المتحد - البحرين	13.9%	10.17	1,399
5	الشركة الكويتية للأغذية	14.3%	20.25	1,053
6	شركة مشاريع الكويت (القابضة)	8.9%	20.14	928
7	بنك برقان	9.3%	14.93	922
8	البنك التجاري الكويتي	8.9%	18.68	918
9	اجيليتي (المخازن العمومية)	5.7%	17.48	889
10	بنك بوبيان	9.5%	31.42	887
الإجمالي	9.9%	16.57	16,710	

تم احتساب العائد على حقوق المساهمين على أساس صافي الأرباح للفترة المالية 2014 وحقوق المساهمين كما في 31 ديسمبر 2014



حركة الاسهم	106	41	46
بيانات تداول السوق ونسب التذبذب			
أداء السوق			
مؤشر كامكو الوزني	2,737.77	(5.10)	(0.2%)
مؤشر السوق السعري	6,340.85	9.52	0.2%
مؤشر السوق الوزني	434.81	(1.12)	(0.3%)
مؤشر الكويت 15	1,054.40	(2.87)	(0.3%)
القيمة الرأسمالية (مليون دك)	29,412	(80.36)	(0.3%)

مؤشرات التداول	القيمة	التغير اليومي	التغير اليومي (%)
مؤشرات التداول	366.7	44.8	13.9%
القيمة (مليون سهم)	20.89	0.3	1.6%
عدد الصفقات	6,050	803.0	15.3%

نسبة التذبذب منذ يناير	2010	2011	2012	2013	2014
مؤشر كامكو الوزني للعائد الكلي	7.7%	7.0%	6.0%	6.3%	7.0%
مؤشر السوق السعري	9.7%	9.8%	10.1%	11.0%	10.2%
مؤشر السوق الوزني	10.8%	10.0%	8.8%	9.2%	10.3%

الشركات الأكثر صعوداً وإنخفاضاً وأكثر نشاطاً

الشركات الأكثر صعوداً (%)	الإقفال (د.ك.)	التغير (د.ك.)	التغير (%)
بيت التمويل الخليجي	0.055	0.005	10.0%
شركة مشاعر القابضة	0.118	0.010	9.3%
شركة الامتيازات الخليجية القابضة	0.071	0.005	7.6%
شركة القرين القابضة	0.015	0.001	7.1%
شركة مجموعة المستثمرين القابضة	0.038	0.003	7.0%

الشركات الأكثر إنخفاضاً (%)	الإقفال (د.ك.)	التغير (د.ك.)	التغير (%)
شركة السكب الكويتية	0.275	(0.025)	(8.3%)
شركة المستقبل العالمية للاتصالات	0.116	(0.008)	(6.5%)
شركة المجموعة البترولية المستقلة	0.365	(0.025)	(6.4%)
شركة مراكز التجارة العقارية	0.030	(0.002)	(6.3%)
شركة التسهيلات التجارية	0.242	(0.013)	(5.1%)

الشركات الأكثر نشاطاً	الإقفال (د.ك.)	التغير (د.ك.)	الكمية المتداولة (سهم)
بيت التمويل الخليجي	0.055	0.005	61,639,819
شركة مجموعة المستثمرين القابضة	0.038	0.003	35,510,325
شركة الدار الوطنية للعقارات	0.026	0.000	33,961,706
شركة المدينة للتمويل والاستثمار	0.051	0.003	31,564,825
الشركة الوطنية للميادين	0.035	0.002	30,623,764

المصدر: إدارة بحوث الاستثمار - كامكو

27 أبريل 2015

التقرير اليومي لسوق الاسهم السعودي (تداول)

عائد القطاعات ومضاعفات التقييم والعائد الجاري

العائد الجاري %	مضاعف السعر لمضاعف القيمة للفترة (X)	مضاعف السعر للربحية (x)	التغير منذ بداية الشهر	القيمة الرأسمالية مليون رس	مؤشر تداول العام
2.8%	2.1	18.9	10.9%	2,125,097	مؤشر تداول العام
1.7%	2.1	14.5	11.5%	603,125	المصارف والخدمات المالية
4.7%	1.6	14.4	16.0%	493,906	الصناعات البتروكيماوية
5.9%	3.0	15.0	4.7%	92,931	الاسمنت
1.4%	6.9	35.6	8.4%	97,968	التجزئة
3.7%	1.4	21.8	9.3%	82,137	الطاقة والمرافق الخدمية
1.8%	4.5	27.2	9.0%	134,866	الزراعة والصناعات الغذائية
4.6%	2.0	21.3	9.0%	176,733	الاتصالات وتقنية المعلومات
0.1%	2.7	63.4	11.7%	54,315	التأمين
2.4%	2.1	72.7	0.7%	82,945	شركات الاستثمار المتعدد
1.2%	1.8	27.7	14.8%	80,541	الاستثمار الصناعي
2.2%	2.6	45.5	7.0%	29,783	التشييد والبناء
0.7%	2.5	48.6	6.0%	136,938	التطوير العقاري
2.0%	2.2	27.9	18.7%	23,739	الفل
0.0%	1.7	NM	9.2%	4,118	الاعلام والنشر
2.4%	5.7	21.7	11.5%	31,053	الفنادق والسياحة

العائد الشهري للقطاعات محسوب على أساس التغير في القيمة الرأسمالية ، ومن الممكن أن يكون غير متساوي مع التغير في قيمة مؤشرات القطاعات

بيانات تداول السوق ونسب التدبذب

اداء السوق	التغير اليومي %	التغير اليومي %	الاقفال	مؤشر تداول العام
مؤشر تداول العام	1.15%	110.56	9725.17	مؤشر تداول العام
القيمة الرأسمالية (مليون رس)	1.401%	29,355	2,125,097	القيمة الرأسمالية (مليون رس)

تذبذب السوق منذ بداية عام:	2010	2011	2012	2013	2014
مؤشر تداول العام	16.7%	17.0%	16.0%	17.2%	20.8%

مؤشرات التداول	القيمة	التغير اليومي	المعدل اليومي منذ بداية عام
الكمية المتداولة (مليون سهم)	367	70	2014
القيمة المتداولة (مليون رس)	9,542	(698)	2015
عدد الصفقات	145,613	18,496	2014

حركة الاسهم	144	15	8
-------------	-----	----	---

الشركات الأكثر ارتفاعاً وإنخفاضاً والأكثر نشاطاً منذ بداية عام 2015

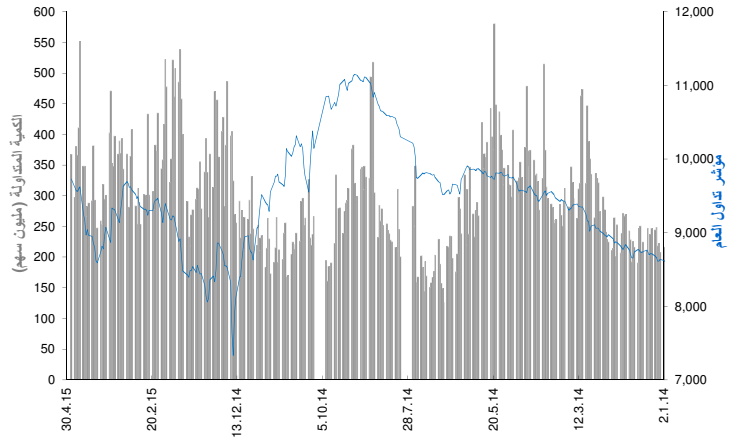
الشركات الأكثر ارتفاعاً منذ بداية عام 2015	الاقفال (رس.)	القيمة المتداولة (مليون رس)	الكمية المتداولة (الف سهم)	التغير (%)
الشركة المتحدة للتأمين التعاوني	22.03	2,136	91,705	145.3%
شركة التعاونية للتأمين	97.60	5,642	74,270	95.2%
المجموعة المتحدة للتأمين التعاوني	37.93	3,232	113,773	86.4%
شركة بروج للتأمين التعاوني	31.35	2,419	54,022	81.6%
شركة التأمين العربية التعاونية	14.05	1,207	67,588	70.8%

الشركات الأكثر انخفاضاً منذ بداية عام 2015	الاقفال (رس.)	القيمة المتداولة (مليون رس)	الكمية المتداولة (الف سهم)	التغير (%)
شركة الشرق الاوسط للكابلات	15.57	9,753	502,553	(28.9%)
شركة اتحاد اتصالات	37.80	30,600	766,877	(14.5%)
شركة سوليديتي السعودية للتكافل	17.56	5,721	277,602	(13.5%)
شركة الجزيرة تكافل تعاوني	56.75	4,639	79,856	(12.7%)
شركة الخليج للتدريب والتعليم	57.21	1,306	20,364	(12.0%)

الشركات الأكثر نشاطاً من حيث الكمية المتداولة	الاقفال (رس.)	القيمة المتداولة (مليون رس)	الكمية المتداولة (الف سهم)	التغير (%)
شركة دار الأركان للتطوير العقاري	9.30	45,597	4,846,531	14.1%
مصرف الإنماء	24.22	65,100	2,912,391	19.3%
شركة الاتصالات المتنقلة السعودية	12.04	13,041	1,505,951	0.9%
كيان السعودية	11.80	18,667	1,496,931	7.8%
شركة التعدين العربية السعودية	44.40	36,575	943,132	45.6%

العائد منذ بداية العام هو عائد كلي محتسب على أساس التغير في سعر السهم وتوزيعات الأرباح خلال السنة.

أداء المؤشر مقابل الكمية



اداء أكبر عشر شركات مدرجة في السوق

القيمة الرأسمالية مليون رس	مضاعف السعر للربحية (X)	العائد على حقوق المساهمين	الترتيب
301,050	12.8	11.0%	1
139,460	12.7	18.1%	2
137,520	15.9	18.4%	3
102,310	15.0	16.3%	4
79,790	22.1	6.1%	5
75,155	NM	2.7%	6
72,094	NM	NM	7
59,800	11.9	12.9%	8
55,212	33.0	14.4%	9
54,900	12.9	16.4%	10
1,077,291	16.49	12.1%	الاجمالي

تم احتساب العائد على حقوق المساهمين على أساس صافي الأرباح للسنة المالية 2014 وحقوق المساهمين كما في 31 ديسمبر 2014

الشركات الأكثر ارتفاعاً وإنخفاضاً والأكثر نشاطاً خلال جلسة التداول

الشركات الأكثر ارتفاعاً	الاقفال (رس.)	القيمة المتداولة (مليون رس)	التغير (%)
شركة إكسا للتأمين التعاوني	24.70	69,333	10.0%
شركة الكابلات السعودية	11.10	27,478	9.9%
شركة سلامة للتأمين التعاوني	31.10	21,939	9.7%
شركة سوليديتي السعودية للتكافل	17.56	127,629	7.2%
الشركة الوطنية للبتروكيماويات	27.91	44,802	7.1%

الشركات الأكثر انخفاضاً	الاقفال (رس.)	القيمة المتداولة (مليون رس)	التغير (%)
شركة الرياض للتعمير	24.08	85,991	(3.4%)
الشركة المتحدة الدولية للمواصلات	61.20	35,859	(3.1%)
شركة المراعي	92.02	53,727	(1.8%)
شركة الإنماء طوكيو مارين	54.39	33,912	(1.0%)
شركة إسمنت القصيم	93.75	7,675	(0.9%)

الشركات الأكثر نشاطاً من حيث الكمية المتداولة	الاقفال (رس.)	القيمة المتداولة (مليون رس)	التغير (%)
شركة دار الأركان للتطوير العقاري	9.30	45,597	2.8%
مصرف الإنماء	24.22	65,100	0.4%
كيان السعودية	11.80	18,667	1.9%
الشركة السعودية لإعادة التأمين	12.02	13,550	2.0%
شركة الصحراء للبتروكيماويات	15.99	13,353	3.0%

المصدر: إدارة بحوث الاستثمار - كامكو

27 أبريل 2015

التقرير اليومي لسوق دبي المالي

عائد القطاعات ومضاعفات التقييم والعائد الجاري

العائد الجاري %	مضاعف السعر للقيمة الدفترية (X)	مضاعف السعر للربحية (x)	التغير منذ بداية الشهر	القيمة الرأسمالية مليون درهم	
1.9%	1.5	13.1	15.3%	381,918	سوق دبي المالي
2.4%	1.3	10.9	10.0%	133,949	البنوك
0.6%	1.2	NM	8.9%	9,460	السلع الاستهلاكية
2.0%	1.4	17.3	37.2%	33,309	الاستثمار والخدمات المالية
2.2%	0.6	7.2	1.9%	6,094	التأمين
1.9%	0.6	19.9	7.6%	4,615	الصناعة
0.7%	2.0	NM	22.3%	140,370	العقارات والانشاءات الهندسية
5.9%	2.8	11.8	5.3%	23,853	الاتصالات
3.3%	1.4	17.9	4.1%	27,169	النقل
1.1%	0.6	2.6	13.3%	3,100	الخدمات

تم احتساب العائد على حقوق المساهمين على اساس صفحي الأرباح لـ 12 شهر المنتهية في 31 مارس 2014 وحقوق المساهمين كما في 31 مارس 2014

حركة الاسهم: 32 = 2 26

بيانات تداول السوق ونسب التدبذب

أداء السوق	التغير اليومي %	التغير اليومي %	الإقفال	المؤشر العام لسوق دبي المالي	القيمة الرأسمالية (مليون درهم)
الأداء منذ بداية السنة %	10.5%	18.7%	2.1%	84.05	4,172.14
الشهر %	13.9%	15.3%	1.6%	6,012	381,918

تذبذب السوق				
منذ بداية عام:				
2010	2011	2012	2013	2014
24.6%	25.4%	27.2%	30.6%	35.7%

مؤشرات التداول				
المعدل اليومي منذ بداية عام	التغيير اليومي %	التغيير اليومي	القيمة	
2014	2015			
916	465	67.5%	468	1,162
1,861	715	52.9%	512	1,480
10,780	7,104	34.4%	3,293	12,866

الشركات الأكثر ارتفاعاً وإنخفاضاً والأكثر نشاطاً منذ بداية عام 2015

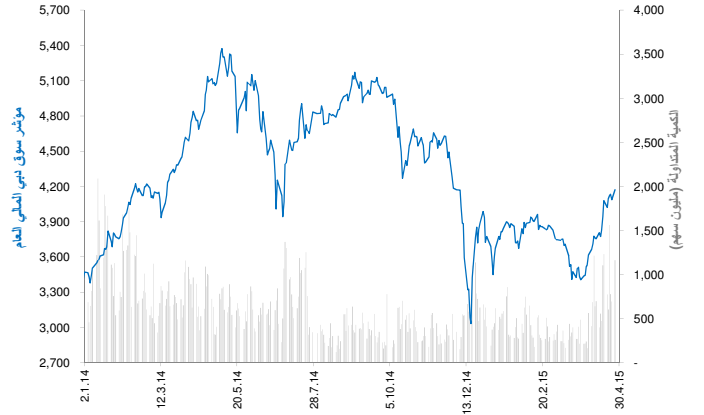
الشركات الأكثر ارتفاعاً	الإقفال (درهم)	التغير (%)	القيمة المتداولة (الف درهم)	الكمية المتداولة (الف سهم)	التغير (%)
بيت التمويل الخليجي	0.726	14.9%	3,421,527	11,164,573	1,063.8%
شركة تكافل الإمارات - تامين	1.650	13.3%	107,789	226,163	106.3%
شركة المدينة للتأمين والاستثمار	0.585	7.1%	787,260	940,223	62.0%
الشركة الخليجية للاستثمارات العامة	1.150	6.3%	743,667	579,099	55.4%
مصرف السلام - البحرين	1.390	6.3%	743,667	579,099	47.0%

الشركات الأكثر انخفاضاً	الإقفال (درهم)	التغير (%)	القيمة المتداولة (الف درهم)	الكمية المتداولة (الف سهم)	التغير (%)
الاستثمارات المالية الدولية	0.430	(2.2%)	2,059	3,994	(49.4%)
الخليج للملاحة القابضة	0.315	(1.6%)	170,255	537,257	(19.6%)
الشركة الوطنية للتأمينات العامه	3.310	(17.3%)	74	21	(17.3%)
مصرف عجمان	2.390	(10.4%)	128,420	53,119	(10.4%)
دبي الوطنية للتأمين وإعادة التأمين	3.200	(8.6%)	3,059	970	(8.6%)

الشركات الأكثر نشاطاً من حيث الكمية المتداولة	الإقفال (درهم)	التغير (%)	القيمة المتداولة (الف درهم)	الكمية المتداولة (الف سهم)	التغير (%)
بيت التمويل الخليجي	0.726	14.9%	3,421,527	11,164,573	1,063.8%
الاتحاد العقارية	1.510	7.1%	4,539,838	3,740,130	24.8%
ارابتك القابضة ش.م.ع.	2.940	2.7%	9,170,631	3,148,974	0.3%
شركة ديار للتطوير ش.م.ع.	0.897	3.0%	2,400,275	2,977,991	5.5%
شركة داماك العقارية دبي	3.320	1.2%	7,182,646	2,615,424	19.0%

العائد منذ بداية العام هو عائد كلي محتسب على اساس التغيير في سعر السهم وتوزيعات الأرباح خلال السنة.

أداء المؤشر مقابل الكمية



أداء أكبر عشر شركات مدرجة في السوق

القيمة الرأسمالية مليون درهم	مضاعف السعر للربحية (X)	العائد على حقوق المساهمين	
57,851	15.7	11.2%	1 اعمار العقارية
55,467	10.8	11.0%	2 الإمارات دبي الوطني
39,694	29.4	9.8%	3 مجموعة إعمار مولز
27,360	10.3	17.1%	4 بنك دبي الاسلامي
23,543	11.2	26.9%	5 الإمارات للاتصالات المتكاملة
20,289	8.4	14.9%	6 بنك المشرق
19,289	22.9	9.0%	7 سوق دبي المالي
16,600	5.1	71.6%	8 شركة داماك العقارية دبي العقارية دبي
14,574	12.1	15.4%	9 بنك دبي التجاري
11,703	8.7	13.3%	10 دبي للاستثمار
286,369	12.36	14.1%	الإجمالي

تم احتساب العائد على حقوق المساهمين على اساس صفحي الأرباح لتسعة اشهر المنتهية في 31 ديسمبر 2014

الشركات الأكثر ارتفاعاً وإنخفاضاً والأكثر نشاطاً خلال جلسة التداول

الشركات الأكثر ارتفاعاً	الإقفال (درهم)	التغير (%)	القيمة المتداولة (درهم)
بيت التمويل الخليجي	0.726	14.9%	358,130,358
الخليج للملاحة القابضة	0.315	13.3%	10,897,430
شركة داماك العقارية دبي	3.320	7.1%	301,554,029
الشركة الإسلامية العربية للتأمين	0.600	6.8%	18,917,660
دبي للاستثمار	2.890	6.3%	99,769,644

الشركات الأكثر انخفاضاً	الإقفال (درهم)	التغير (%)	القيمة المتداولة (درهم)
مجموعة السلام القابضة	0.702	(2.2%)	455,773
مصرف عجمان	2.390	(1.6%)	92,456
			9,667,745

الشركات الأكثر نشاطاً من حيث الكمية المتداولة	الإقفال (درهم)	التغير (%)	الكمية المتداولة (الف سهم)
بيت التمويل الخليجي	0.726	14.9%	510,992
شركة داماك العقارية دبي	3.320	7.1%	92,910
الاتحاد العقارية	1.510	2.7%	88,707
شركة ديار للتطوير ش.م.ع.	0.897	3.0%	84,465
دبي باركس اند ريزورتس	0.981	1.2%	82,809

المصدر: إدارة بحوث الاستثمار - كامكو

27 أبريل 2015

التقرير اليومي لسوق أبو ظبي للأوراق المالية

عائد القطاعات ومضاعفات التقييم

العائد الجاري %	مضاعف السعر لمضاعف القيمة النظرية (X)	مضاعف السعر للربحية (x)	التغير منذ بداية الشهر	القيمة الرأسمالية مليون درهم	
4.3%	1.4	8.5	2.6%	454,307	سوق أبو ظبي للأوراق المالية
3.9%	1.5	10.6	4.5%	246,226	البنيك
3.7%	1.1	0.3	(9.2%)	5,183	الاستثمار والخدمات المالية
3.0%	1.1	14.2	24.1%	26,454	العقار
7.8%	0.6	NM	5.3%	8,024	الطاقة
1.1%	1.9	66.3	1.0%	5,631	السلع الاستهلاكية
3.6%	0.9	17.6	3.8%	13,046	الصناعة
4.3%	1.1	NM	(0.1%)	9,228	التأمين
5.5%	1.9	11.6	(3.8%)	130,154	الاتصالات
3.6%	0.7	16.0	4.5%	10,362	الخدمات

العائد الشهري للقطاعات محسوب على أساس التغير في القيمة الرأسمالية، ومن الممكن أن يكون غير متساوي مع التغير في قيمة مؤشرات القطاعات

43	5	17
----	---	----

بيانات تداول السوق ونسب التذبذب

أداء السوق	التغير اليومي	التغير اليومي %	الأداء منذ بداية الشهر %	الأداء منذ بداية السنة %
مؤشر أبو ظبي العام	34.64	0.75%	4.44%	3.0%
القيمة الرأسمالية (مليون درهم)	3,828	0.85%	2.6%	(2.1%)

تذبذب السوق

منذ بداية عام:	2010	2011	2012	2013	2014
مؤشر أبو ظبي العام	12.1%	12.7%	13.5%	15.9%	20.6%

مؤشرات التداول	القيمة	التغير اليومي	التغير اليومي %	المعدل اليومي منذ بداية عام
الكمية المتداولة (مليون سهم)	429	293.47	217.1%	113
القيمة المتداولة (مليون درهم)	548	252	85.3%	244
عدد الصفقات	3,492	1,182	51.2%	1,914

الشركات الأكثر ارتفاعاً وإنخفاضاً والأكثر نشاطاً منذ بداية عام 2015

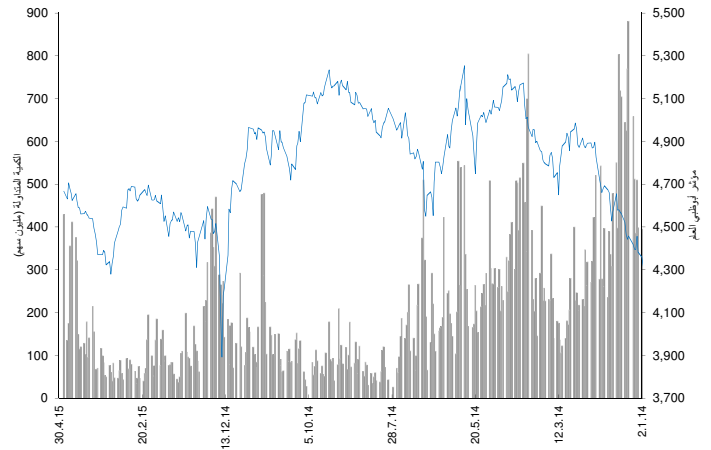
الشركات الأكثر ارتفاعاً منذ بداية عام 2015	الإقبال (درهم)	التغير (%)	القيمة المتداولة (الف درهم)	الكمية المتداولة (الف سهم)
شركة اشراق العقارية	1.12	14.3%	3,127,448	3,633,622
المؤسسة الوطنية للسياحة والفنادق	6.95	12.1%	1,788	301
سيراميك رأس الخيمة	3.85	8.7%	227,173	62,583
مجموعة الإغذية	7.16	5.9%	148,389	21,409
شركة رأس الخيمة للدواجن والعلف	1.45	5.6%	65	45

الشركات الأكثر إنخفاضاً منذ بداية عام 2015	الإقبال (درهم)	التغير (%)	القيمة المتداولة (الف درهم)	الكمية المتداولة (الف سهم)
شركة أبو ظبي الوطنية للفنادق	2.46	(6.0%)	1,646.1	594.6
اتصالات قطر	95.50	(1.7%)	2,231	18
شركة الظفرة للتأمين	5.27	(1.6%)	331	57
شركة وطنية للتكاثر	0.75	(1.0%)	1,317	1,689
بنك ام القيوين الوطني	3.00	(0.3%)	11,456	3,811.5

الشركات الأكثر نشاطاً من حيث الكمية المتداولة	الإقبال (درهم)	التغير (%)	القيمة المتداولة (الف درهم)	الكمية المتداولة (الف سهم)
شركة اشراق العقارية	1.12	14.3%	3,127,448	3,633,622
شركة الدار العقارية	2.84	5.6%	4,530,810	1,747,698
رأس الخيمة العقارية	0.76	2.9%	745,980	1,014,386
دانة غاز	0.48	2.1%	404,634	873,536
الواحة كابيتال	2.59	0.4%	1,282,505	442,134

العائد منذ بداية العام هو عائد كلي محسوب على أساس التغير في سعر السهم وتوزعت الأرباح خلال السنة.

أداء المؤشر مقابل الكمية



أداء أكبر عشر شركات مدرجة في السوق

العائد على حقوق المساهمين	مضاعف السعر للربحية (X)	القيمة الرأسمالية (مليون درهم)	
21.0%	11.1	98,708	1 مؤسسة الامارات للاتصالات
16.6%	12.0	67,950	2 بنك الخليج الاول
14.7%	10.2	56,833	3 بنك أبو ظبي الوطني
15.3%	10.4	41,967	4 بنك أبو ظبي التجاري
12.4%	10.0	22,330	5 شركة الدار العقارية
11.9%	8.8	17,582	6 بنك الاتحاد الوطني
12.8%	8.7	15,211	7 مصرف أبو ظبي الاسلامي
20.4%	9.2	13,410	8 بنك رأس الخيمة الوطني
20.8%	11.4	6,875	9 البنك العربي المتحد
15.0%	11.7	5,929	10 بنك الفجيرة الوطني

16.1%	10.60	346,795	الاجمالي
-------	-------	---------	----------

تم احتساب العائد على حقوق المساهمين على أساس صفى الأرباح للسنة المالية 2014 وحقوق المساهمين كما في 31 ديسمبر 2014

الشركات الأكثر ارتفاعاً وإنخفاضاً والأكثر نشاطاً خلال جلسة التداول

الشركات الأكثر ارتفاعاً	الإقبال (درهم)	التغير (%)	القيمة المتداولة (درهم)
شركة اشراق العقارية	1.12	14.3%	328,186,924
شركة اسمنت الخليج	1.20	12.1%	221,040
أركان لمواد البناء	1.25	8.7%	28,151
إسمنت رأس الخيمة	0.90	5.9%	1,169,580
رأس الخيمة العقارية	0.76	5.6%	44,076,783

الشركات الأكثر إنخفاضاً	الإقبال (درهم)	التغير (%)	القيمة المتداولة (درهم)
مصرف الشارقة الاسلامي	1.72	(6.0%)	27,548
بنك الاتحاد الوطني	6.39	(1.7%)	3,861,585
مصرف أبو ظبي الاسلامي	5.07	(1.6%)	3,543,946
شركة الشارقة للاسمنت والتنمية الصناعية	1.01	(1.0%)	101,000
بنك الخليج الاول	15.10	(0.3%)	6,986,345

الشركات الأكثر نشاطاً من حيث الكمية المتداولة	الإقبال (درهم)	التغير (%)	الكمية المتداولة (الف سهم)
شركة اشراق العقارية	1.12	14.3%	306,907
رأس الخيمة العقارية	0.76	5.6%	59,307
شركة الدار العقارية	2.84	2.9%	32,434
دانة غاز	0.48	2.1%	13,580
الواحة كابيتال	2.59	0.4%	4,213

المصدر: إدارة بحوث الاستثمار - كامكو

عائد القطاعات ومضاعفات التقييم

العائد الجاري %	مضاعف السعر للقيمة القفوية (X)	مضاعف السعر للربحية (x)	التغير منذ بداية الشهر	القيمة الرأسمالية مليون رقب
3.5%	2.1	15.1	2.0%	645,482
3.7%	2.1	13.3	0.6%	257,972
2.9%	2.3	15.4	3.3%	28,771
4.4%	3.3	18.4	2.6%	189,121
2.1%	1.6	10.1	(2.7%)	21,641
1.5%	1.3	15.0	8.7%	74,188
2.8%	1.6	23.5	(1.0%)	46,563
3.9%	1.5	13.1	1.8%	27,227

العائد الشهري للقطاعات محسوب على أساس التغير في القيمة الرأسمالية، ومن الممكن أن يكون غير متساوي مع التغير في قيمة مؤشرات القطاعات

7	20	16
---	----	----

حركة الاسهم

بيانات تداول السوق ونسب التدبذب

أداء السوق	الإقبال	التغير اليومي	التغير اليومي %	الأداء منذ بداية الشهر %	الأداء منذ بداية السنة %
مؤشر بورصة قطر (20)	12,040.06	(9.79)	(0.1%)	2.8%	(2.0%)
القيمة الرأسمالية (مليون رقب)	645,482	(720)	(0.1%)	2.0%	(4.6%)

تذبذب السوق					
منذ بداية عام:					
2010	2011	2012	2013	2014	مؤشر بورصة قطر (20)
14.4%	14.3%	14.3%	16.5%	17.2%	17.2%

مؤشرات التداول					
القيمة	التغير اليومي	التغير اليومي %	المعدل اليومي منذ بداية عام	2014	2015
6,910	(1,815)	(20.8%)	11,121	781	11,121
206	(125)	(37.8%)	473	781	473
3,502	(1,235)	(26.1%)	5,823	8,699	5,823

الشركات الأكثر ارتفاعاً وإنخفاضاً وأكثر نشاطاً منذ بداية عام 2015

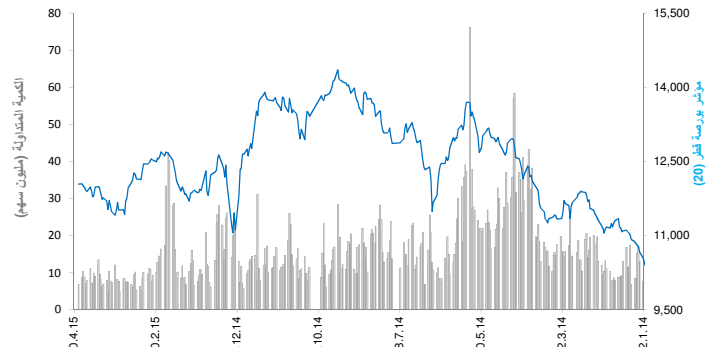
الشركات الأكثر ارتفاعاً منذ بداية عام 2015	الإقبال (رقب)	القيمة المتداولة (الف سهم)	التغير (%)
المجموعة للرعاية الطبية	168.00	3,388	43.6%
الشركة القطرية الألمانية للمستلزمات الطبية	13.94	15,950	37.3%
الشركة القطرية للصناعات التحويلية	46.00	1,972	23.8%
شركة الخليج للمخازن	68.80	3,837	22.0%
شركة بروة العقارية	49.50	100,263	18.1%

الشركات الأكثر إنخفاضاً منذ بداية عام 2015	الإقبال (رقب)	القيمة المتداولة (الف سهم)	التغير (%)
اتصالات قطر (Ooredoo)	100.10	6,698	(19.2%)
صناعات قطر	145.00	20,673	(13.7%)
السلام العالمية	13.71	23,617	(13.5%)
شركة مسعيد للبتروكيماويات	26.15	22,178	(11.4%)
الخليج الدولية للخدمات	86.50	36,141	(10.9%)

الشركات الأكثر نشاطاً من حيث القيمة المتداولة	الإقبال (رقب)	القيمة المتداولة (الف سهم)	التغير (%)
فودافون قطر	17.15	145,831	4.3%
ازدان العقارية	17.06	111,054	14.3%
شركة بروة العقارية	49.50	100,263	18.1%
مزايا العقارية	19.66	57,288	2.7%
مصرف الريان	48.70	39,279	10.2%

العائد منذ بداية العام هو عائد كلي محسوب على أساس التغير في سعر السهم وتوزيعات الأرباح خلال السنة.

أداء المؤشر مقابل الكمية



أداء أكبر عشر شركات مدرجة في السوق

القيمة الرأسمالية مليون رقب	مضاعف السعر للربحية (X)	العائد على حقوق المساهمين
133,718	12.8	18.3%
87,725	13.8	18.9%
45,252	33.3	4.5%
36,525	18.2	17.6%
32,853	18.3	12.4%
32,064	15.0	9.1%
24,102	15.1	12.8%
22,583	14.8	22.6%
19,262	6.9	17.6%
18,520	9.8	12.5%

الاجمالي	452,603	12.78	16.8%
----------	---------	-------	-------

تم احتساب العائد على حقوق المساهمين على أساس صافي الأرباح للسنة المالية 2014 وحقوق المساهمين كما في 31 ديسمبر 2014

الشركات الأكثر ارتفاعاً وإنخفاضاً وأكثر نشاطاً خلال جلسة التداول

الشركات الأكثر ارتفاعاً	الإقبال (رقب)	القيمة المتداولة (رقب)	التغير (%)
مزايا العقارية	19.66	21,121,983	3.5%
صناعات قطر	145.00	12,172,292	1.4%
قطر وعمان للاستثمار	15.58	5,710,435	1.2%
الشركة القطرية الألمانية للمستلزمات الطبية	13.94	7,766,106	1.0%
السلام العالمية	13.71	10,487,960	0.8%

الشركات الأكثر إنخفاضاً	الإقبال (رقب)	القيمة المتداولة (رقب)	التغير (%)
شركة قطر للتأمين	77.20	564,753	(1.0%)
بنك قطر الوطني	191.10	7,085,660	(1.0%)
بنك الخليج التجاري	20.61	135,089	(0.9%)
شركة ودام الغذائية	60.50	2,526,481	(0.8%)
شركة قطر الوطنية لصناعة الاسمنت	118.00	655,834	(0.8%)

الشركات الأكثر نشاطاً من حيث القيمة المتداولة	الإقبال (رقب)	التغير (%)	القيمة المتداولة (سهم)
ازدان العقارية	17.06	0.3%	1,398,052
مزايا العقارية	19.66	3.5%	1,085,784
السلام العالمية	13.71	0.8%	763,679
الشركة القطرية الألمانية للمستلزمات الطبية	13.94	1.0%	554,600
فودافون قطر	17.15	(0.2%)	426,599

المصدر: إدارة بحوث الاستثمار - كامكو

27 أبريل 2015

التقرير اليومي لبورصة البحرين

عائد القطاعات ومضاعفات التقييم والعائد الجاري

العائد الجاري %	مضاعف السعر للقيمة التفرية (X)	مضاعف السعر للربحية (X)	التغير منذ بداية الشهر	القيمة الرأسمالية مليون د.ب.	القطاع
3.6%	0.97	9.98	(3.2%)	7,882	بورصة البحرين
4.1%	1.39	11.12	(0.7%)	3,484	البنوك التجارية
0.9%	0.67	8.85	(10.9%)	2,196	الاستثمار
2.4%	0.85	12.57	(5.3%)	172	التأمين
5.3%	1.11	10.92	2.8%	1,088	الخدمات
4.0%	0.90	12.00	0.8%	214	الفنادق والسياحة
7.2%	0.76	7.47	1.6%	728	الصناعة

العائد الشهري للقطاعات محسوب على أساس التغير في القيمة الرأسمالية ، ومن الممكن أن يكون غير متساوي مع التغير في قيمة مؤشرات القطاعات

حركة الاسهم **34** **3** **3**

بيانات تداول السوق ونسب التدبذب

أداء السوق	التغير اليومي	التغير اليومي %	الأداء منذ بداية الشهر %	الأداء منذ بداية السنة %	الإقبال	مؤشر البحرين العام
	(12.93)	(0.9%)	(4.5%)	(2.9%)	1,384.84	مؤشر البحرين العام
	(68.84)	(0.9%)	(3.2%)	(2.6%)	7,882	القيمة الرأسمالية (مليون د.ب.)

تنديب السوق	2010	2011	2012	2013	2014	مؤشر البحرين العام
	7.84%	7.33%	6.79%	7.21%	7.63%	مؤشر البحرين العام

مؤشرات التداول	2014	2015	التغير اليومي %	التغير اليومي	القيمة	مؤشرات التداول
المعدل اليومي منذ بداية عام	2014	2015				مؤشرات التداول
الكمية المتداولة (الف سهم)	7,380	1,673	736.2%	9,669	10,982	الكمية المتداولة (الف سهم)
القيمة المتداولة (الف د.ب.)	1,662	392	194.7%	472	714	القيمة المتداولة (الف د.ب.)
عدد الصفقات	102	45	33.3%	14	56	عدد الصفقات

الشركات الأكثر ارتفاعاً وانخفاضاً والأكثر نشاطاً منذ بداية عام 2015

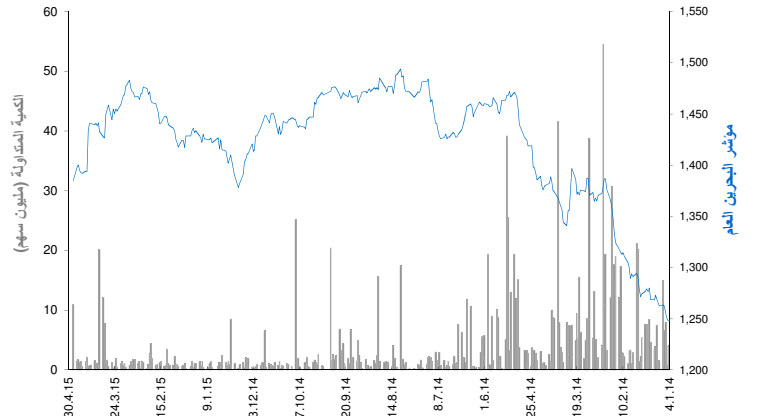
الشركات الأكثر ارتفاعاً منذ بداية عام 2015	الإقبال (د.ب.)	القيمة المتداولة (الف دينار)	الكمية المتداولة (سهم)	التغير (%)
مصرف السلام	0.143	1,936	15,183,758	42.0%
شركة التأمين الاهلية	0.334	41	130,367	23.7%
المصرف الخليجي التجاري	0.053	899	17,886,690	23.3%
شركة البحرين للسينما	1.620	4,277	2,646,650	21.9%
شركة بنادر للفنادق	0.068	16	247,000	21.4%

الشركات الأكثر انخفاضاً منذ بداية عام 2015	الإقبال (د.ب.)	القيمة المتداولة (الف دينار)	الكمية المتداولة (سهم)	التغير (%)
بيت التمويل الخليجي \$	0.070	8	283,267	(61.4%)
شركة التكافل الدولية	0.100	2,500	26,042,807	(31.0%)
الشركة الخليجية المتحدة للاستثمار	0.100	9	92,311	(24.8%)
بنك البحرين والكويت	0.442	3,499	7,687,074	(14.5%)
مجموعة البركة المصرفية \$	0.680	306	1,143,881	(13.8%)

الشركات الأكثر نشاطاً من حيث الكمية المتداولة	الإقبال (د.ب.)	التغير (%)	الكمية المتداولة (سهم)
البنك الاهلي المتحد \$	0.735	0.0%	31,352,430
شركة التكافل الدولية	0.100	3.3%	26,042,807
المصرف الخليجي التجاري	0.053	(0.7%)	17,886,690
مصرف السلام	0.143	(1.4%)	15,183,758
بنك اثمار \$	0.155	(7.9%)	9,845,914

العائد منذ بداية العام هو عائد كلي محتسب على أساس التغير في سعر السهم وتوزيعات الأرباح خلال السنة.

أداء المؤشر مقابل الكمية



أداء أكبر عشر شركات مدرجة في السوق

القيمة الرأسمالية مليون د.ب.	مضاعف السعر للربحية (X)	العائد على حقوق المساهمين	الترتيب	الشركة
1,663	9.14	14.2%	1	البنك الاهلي المتحد (السعر بالدولار)
844	15.78	14.1%	2	بنك البحرين الوطني
821	6.85	7.9%	3	المؤسسة العربية المصرفية (السعر بالدولار)
707	7.33	10.5%	4	المنيووم البحرين
569	11.53	9.3%	5	شركة البحرين للاتصالات
478	9.54	14.0%	6	بنك البحرين والكويت
325	45.83	4.1%	7	بنك الخليج المتحد
306	19.69	4.9%	8	بنك السلام
286	5.00	11.3%	9	مجموعة البركة المصرفية (السعر بالدولار)
181	3.67	13.2%	10	بنك انفستكروب (السعر بالدولار)
6,181	9.08	10.7%		الاجمالي

تم احتساب العائد على حقوق المساهمين على أساس صافي الأرباح للسنة المالية 2014 وحقوق المساهمين كما في 31 ديسمبر 2014

الشركات الأكثر ارتفاعاً وانخفاضاً والأكثر نشاطاً خلال جلسة التداول

الشركات الأكثر ارتفاعاً	الإقبال (د.ب.)	التغير (%)	القيمة المتداولة (دينار)
بنك اثمار \$	0.155	3.3%	228,642
شركة البحرين للاتصالات	0.342	0.6%	2,360
بنك البحرين والكويت	0.442	0.5%	5,790

الشركات الأكثر انخفاضاً	الإقبال (د.ب.)	التغير (%)	القيمة المتداولة (دينار)
المؤسسة العربية المصرفية \$	0.700	(7.9%)	26,390
مجموعة البركة المصرفية \$	0.680	(1.4%)	35,634
البنك الاهلي المتحد \$	0.735	(0.7%)	57,430

الشركات الأكثر نشاطاً من حيث الكمية المتداولة	الإقبال (د.ب.)	التغير (%)	الكمية المتداولة (سهم)
المصرف الخليجي التجاري	0.053	0.0%	6,627,624
بنك اثمار \$	0.155	3.3%	3,853,729
البنك الاهلي المتحد \$	0.735	(0.7%)	208,080
مجموعة البركة المصرفية \$	0.680	(1.4%)	139,000
المؤسسة العربية المصرفية \$	0.700	(7.9%)	100,000

المصدر: إدارة بحوث الاستثمار - كامكو

27 أبريل 2015

التقرير اليومي لسوق مسقط للأوراق المالية

عائد القطاعات ومضاعفات التقييم والعائد الجاري

العائد الجاري %	مضاعف السعر لمضاعف القيمة الدفترية (X)	مضاعف السعر للربحية (x)	التغير منذ بداية الشهر	القيمة الرأسمالية مليون ر.ع	القطاع
3.9%	1.42	10.14	1.1%	7,651	سوق مسقط للأوراق المالية
3.9%	1.08	9.08	1.9%	3,606	القطاع المالي
3.7%	1.58	12.90	1.1%	1,235	قطاع الصناعة
4.0%	2.23	10.73	0.1%	2,809	قطاع الخدمات

العائد الشهري للقطاعات محسوب على أساس التغيير في القيمة الرأسمالية، ومن الممكن أن يكون غير متساوي مع التغيير في قيمة مؤشرات القطاعات

حركة الاسهم	▲	▼	■	■
38	11	4		

بيانات تداول السوق ونسب التذبذب

أداء السوق	التغير اليومي %	التغير اليومي %	الأداء منذ بداية السنة %	التغير اليومي %	القيمة الإقفال
مؤشر مسقط (30)	0.1%	(0.2%)	1.7%	(13.63)	6,346.62
القيمة الرأسمالية (مليون ر.ع)	(1.1%)	(0.2%)	1.1%	(14.76)	7,650.84

تذبذب السوق	منذ بداية عام :	2010	2011	2012	2013	2014
مؤشر مسقط (30)		11.0%	11.5%	11.3%	12.5%	14.9%

مؤشرات التداول	المعدل اليومي منذ بداية عام	2014	2015	التغير اليومي %	التغير اليومي	القيمة
الكمية المتداولة (الف سهم)	27,336	19,333	16.5%	1,169	8,270	
القيمة المتداولة (الف ر.ع)	9,383	5,720	32.4%	812	3,318	
عدد الصفقات	1,436	1,124	(10.4%)	(53)	455	

الشركات الأكثر ارتفاعاً وإنخفاضاً والأكثر نشاطاً منذ بداية عام 2015

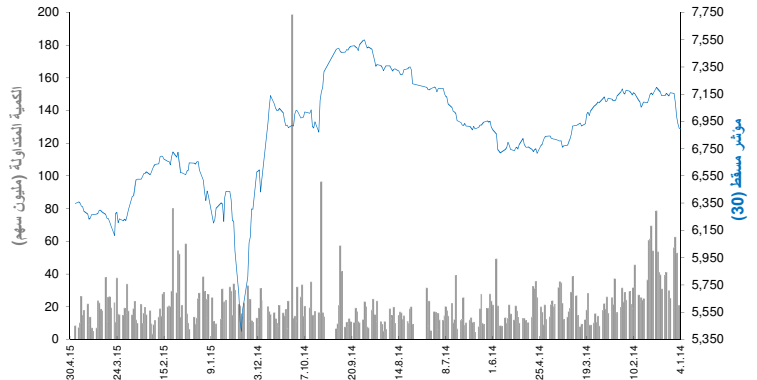
الشركات الأكثر ارتفاعاً	الإقفال (ر.ع)	التغير (%)	القيمة المتداولة (الف ر.ع)	الكمية المتداولة (الف سهم)	التغير (%)
الخليج للكيماويات	0.231	52.0%	8,959	38,364	52.0%
الوطنية القابضة	0.466	47.5%	6,184	15,471	47.5%
الأنوار القابضة	0.262	37.2%	102,328	396,680	37.2%
المتحدة للطاقة	1.760	32.8%	107	55	32.8%
الشرقية للاستثمار	0.150	20.0%	5,818	34,008	20.0%

الشركات الأكثر إنخفاضاً	الإقفال (ر.ع)	التغير (%)	القيمة المتداولة (الف ر.ع)	الكمية المتداولة (الف سهم)	التغير (%)
خدمات الموانئ	0.227	(35.9%)	372	1,230	(35.9%)
النهضة للخدمات	0.384	(19.0%)	9,995	22,761	(19.0%)
عبر الخليج القابضة	0.061	(18.7%)	834	12,166	(18.7%)
الغاز الوطنية	0.408	(18.6%)	1,911	3,876	(18.6%)
جلفار للهندسة	0.133	(17.4%)	10,174	62,745	(17.4%)

الشركات الأكثر نشاطاً من حيث الكمية المتداولة	الإقفال (ر.ع)	التغير (%)	القيمة المتداولة (الف ر.ع)	الكمية المتداولة (الف سهم)	التغير (%)
الأنوار القابضة	0.262	37.2%	102,328	396,680	37.2%
الخليجية الإستثمارية	0.146	2.8%	28,544	173,391	2.8%
عمان والإمارات للاستثمار	0.117	(4.9%)	15,590	117,059	(4.9%)
بنك مسقط	0.532	(4.0%)	64,961	114,671	(4.0%)
الدولية للإستثمارات	0.117	(4.1%)	12,787	111,384	(4.1%)

العائد منذ بداية العام هو عائد كلي محتسب على أساس التغيير في سعر السهم وتوزعت الأرباح خلال السنة.

أداء المؤشر مقابل الكمية



أداء أكبر عشر شركات مدرجة في السوق

القيمة الرأسمالية مليون ر.ع	مضاعف السعر للربحية (X)	العائد على حقوق المساهمين	الترتيب	الشركة
1,226	10.02	21.5%	1	العمانية للإتصالات
1,219	7.47	12.4%	2	بنك مسقط
484	12.78	19.7%	3	النورس
439	10.84	12.4%	4	بنك ظفار
418	8.32	13.9%	5	البنك الوطني العماني
321	11.70	19.3%	6	ريسوت للاستثمار
308	12.26	14.9%	7	البنك الأهلي
270	22.13	3.9%	8	بنك اتش اس بي سي عمان
222	7.43	15.6%	9	بنك صحار
198	16.10	36.3%	10	شل العمانية للتسويق

تم احتساب العائد على حقوق المساهمين على أساس صافي الأرباح للسنة المالية 2014 وحقوق المساهمين كما في 31 ديسمبر 2014

الشركات الأكثر ارتفاعاً وإنخفاضاً والأكثر نشاطاً خلال جلسة التداول

الشركات الأكثر ارتفاعاً	الإقفال (ر.ع)	التغير (%)	القيمة المتداولة (ر.ع)
النهضة للخدمات	0.384	2.1%	668,250
الغاز الوطنية	0.408	1.0%	4,040
الوطنية القابضة	0.466	0.9%	34,310
جلفار للهندسة	0.133	0.8%	55,250

الشركات الأكثر إنخفاضاً	الإقفال (ر.ع)	التغير (%)	القيمة المتداولة (ر.ع)
الخليجية الإستثمارية	0.146	(5.2%)	1,460
عمان والإمارات للاستثمار	0.117	(2.5%)	191,160
شركة الأنوار لبلاط السيراميك	0.394	(2.0%)	15,420
الأنوار القابضة	0.262	(1.5%)	174,010
البنك الوطني العماني	0.312	(1.3%)	17,220

الشركات الأكثر نشاطاً من حيث الكمية المتداولة	الإقفال (ر.ع)	التغير (%)	الكمية المتداولة (سهم)
بنك مسقط	0.532	(0.4%)	2,468,020
النهضة للخدمات	0.384	2.1%	1,735,733
عمان والإمارات للاستثمار	0.117	(2.5%)	1,629,172
الأنوار القابضة	0.262	(1.5%)	664,574
جلفار للهندسة	0.133	0.8%	414,015

المصدر: إدارة بحوث الإستثمار - كامكو

27 أبريل 2015

التقرير اليومي للبورصة المصرية

عائد القطاعات ومضاعفات التقييم والعائد الجاري

العائد الجاري %	مضاعف السعر للقيمة النظرية (X)	مضاعف السعر للربحية (x)	التغير منذ بداية الشهر	القيمة الرأسمالية (مليون ج.م.)	مؤشر EGX 30
3.9%	1.6	21.6	(4.6%)	359,371	بنوك
2.4%	2.6	11.9	(1.2%)	77,017	موارد أساسية
4.5%	1.5	NM	(6.4%)	17,827	كيماويات
8.7%	3.1	7.8	(0.5%)	21,839	التشييد ومواد البناء
5.7%	0.8	11.5	(6.1%)	79,547	خدمات مالية
0.9%	1.0	NM	(9.9%)	21,846	اغذية ومشروبات
3.4%	2.4	16.0	(3.6%)	8,341	رعاية صحية وادوية
3.6%	3.5	21.1	1.2%	6,585	خدمات ومنتجات صناعية وسيارات
2.4%	1.7	47.4	(3.8%)	12,736	اعلام
0.0%	0.3	18.1	(8.3%)	569	غاز وبترو
18.7%	1.4	5.1	(4.5%)	4,137	منتجات منزلية وشخصية
3.2%	1.5	15.8	(3.7%)	16,333	العقارات
0.3%	1.2	47.2	(8.7%)	40,731	اتصالات
7.5%	1.6	NM	(5.1%)	47,352	ترفيه وسياحة
0.0%	1.3	NM	(6.3%)	4,510	

العائد الشهري للقطاعات محسوب على أساس التغير في القيمة الرأسمالية ، ومن الممكن ان يكون غير متساوي مع التغير في قيمة مؤشرات القطاعات

بيانات تداول السوق ونسب التدبذب

أداء السوق	التغير اليومي	التغير اليومي %	الأداء منذ بداية الشهر %	الأداء منذ بداية السنة %
مؤشر EGX 30	8633.86	(97.43)	(5.5%)	(3.3%)
القيمة الرأسمالية (مليون ج.م.)	359,371	(2,381)	(4.6%)	(6.9%)

تذبذب السوق منذ بداية عام:	2010	2011	2012	2013	2014
مؤشر EGX 30	26%	25%	24%	21%	21%

مؤشرات التداول	القيمة	التغير اليومي	التغير اليومي %	المعدل اليومي منذ بداية عام
الكمية المتداولة (مليون سهم)	39.30	(18.58)	(32.1%)	71
القيمة المتداولة (مليون ج.م.)	128.96	(219.5)	(63.0%)	399
عدد الصفقات	5,902.00	(2,414)	(29.0%)	12,261

10	=	40	▼	10	▲	حركة الاسهم
----	---	----	---	----	---	-------------

الشركات الأكثر ارتفاعاً وإنخفاضاً والأكثر نشاطاً منذ بداية عام 2015

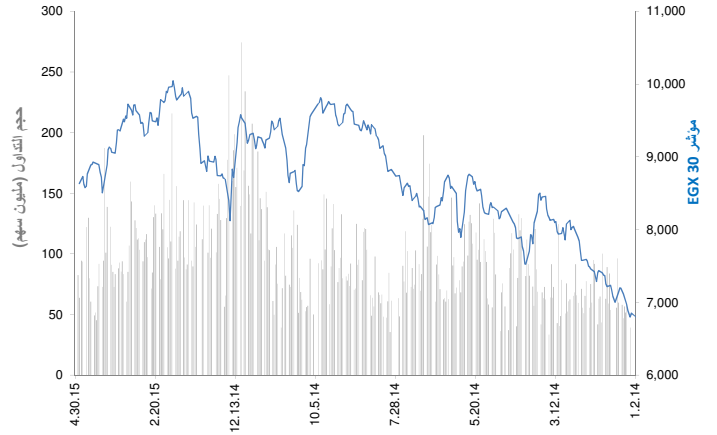
الشركات الأكثر ارتفاعاً منذ بداية عام 2015	الإقبال (ج.م.)	الكمية المتداولة (الف سهم)	التغير (%)
بنك قطر الوطني الاهلي	37.00	1,158.1	19.4%
مصر للاسمنت - قنا	83.00	224	16.2%
السويدي للمكابلات	47.00	13,770	13.3%
البنك التجاري الدولي (مصر)	54.14	112,279	10.3%
السويس للاسمنت	39.00	2,138	9.1%

الشركات الأكثر إنخفاضاً منذ بداية عام 2015	الإقبال (ج.م.)	الكمية المتداولة (الف سهم)	التغير (%)
جى بى اوتو	4.63	15,052.2	(85.1%)
اوراسكوم للفنادق و التنمية	11.80	11,696.3	(39.3%)
اسيك للتعددين - اسكوم	7.41	2,914	(37.2%)
بالم هيلز للتعمير	2.80	431,725	(31.9%)
الاهلي للتنمية والاستثمار	7.71	3,528	(28.7%)

الشركات الأكثر نشاطاً من حيث الكمية المتداولة	الإقبال (ج.م.)	الكمية المتداولة (الف سهم)	التغير (%)
مجموعة عامر القابضة (عامر جروب)	0.99	1,501,932	(22.7%)
البيانات الأساسية	2.30	725,251	(19.9%)
جلوبال تيلكوم القابضة	3.31	560,334	(16.6%)
المصرية للمنتجات السياحية	0.99	518,412	(18.9%)
بالم هيلز للتعمير	2.80	431,725	(31.9%)

العائد منذ بداية العام هو عائد كلي محتسب على أساس التغير في سعر السهم وتوزيعات الأرباح خلال السنة.

أداء المؤشر مقابل الكمية



أداء أكبر عشر شركات مدرجة في السوق

القيمة الرأسمالية (مليون ج.م.)	مضاعف السعر للربحية (X)	العائد على حقوق المساهمين	الترتيب	الشركة
59,382	NM	NM	1	اوراسكوم للاتشاء والصناعة
49,169	16.4	25.1%	2	البنك التجاري الدولي (مصر)
20,326	34.7	2.3%	3	مجموعة طلعت مصطفى القابضة
18,052	10.2	17.7%	4	بنك قطر الوطني الاهلي
17,363	NM	NM	5	جلوبال تيلكوم القابضة
13,460	9.6	43.3%	6	ابوقير للاسمدة والصناعات الكيماوية
12,730	NM	NM	7	الشركة المصرية لخدمات التليفون المحمول
10,501	NM	2.0%	8	السويدي للمكابلات
10,000	13.3	16.9%	9	الشرقية للدخان - ايسترن كومباني
8,344	NM	NM	10	المجموعه الماليه هيرمس القابضه

4.7%	42.65	159,944	الاجمالي
------	-------	---------	----------

تم احتساب العائد على حقوق المساهمين على أساس صفحي الأرباح لفترة ال 12 شهر المنتهية في 30 يونيو 2013 وحقوق المساهمين كما في 30 يونيو 2013

الشركات الأكثر ارتفاعاً وإنخفاضاً والأكثر نشاطاً خلال جلسة التداول

الشركات الأكثر ارتفاعاً	الإقبال (ج.م.)	التغير (%)	الكمية المتداولة (سهم)
مصر للاسمنت - قنا	83.00	3.1%	250
الشرقية للدخان - ايسترن كومباني	199.99	2.6%	88
جى بى اوتو	4.63	2.0%	492,286
الاسكندرية للغزل والنسيج (سبينالكس)	1.03	2.0%	86,432
اسمنت بورتلاند طرة المصرية	16.25	1.6%	58

الشركات الأكثر إنخفاضاً	الإقبال (ج.م.)	التغير (%)	الكمية المتداولة (سهم)
الاسكندرية لاسمنت بورتلاند	8.41	(8.5%)	13,348
مصر للالومنيوم	14.10	(6.0%)	888
العز الدخيلة للصلب - الاسكندرية	450.00	(6.0%)	52
مصر بنى سويف للاسمنت	40.00	(4.8%)	375
المالية والصناعية المصرية	8.03	(3.4%)	49,900

الشركات الأكثر نشاطاً من حيث الكمية المتداولة	الإقبال (ج.م.)	التغير (%)	الكمية المتداولة (الف سهم)
مجموعة عامر القابضة (عامر جروب)	0.99	(1.0%)	14,233
المصرية للمنتجات السياحية	0.99	(2.0%)	4,564
بالم هيلز للتعمير	2.80	(2.1%)	4,245
البيانات الأساسية	2.30	(2.5%)	4,005
جلوبال تيلكوم القابضة	3.31	(0.6%)	2,233

المصدر: بحوث كامكو

عائد القطاعات ومضاعفات التقييم والعائد الجاري

العائد الجاري %	مضاعف السعر للقيمة الدفترية (X)	مضاعف السعر للربحية (x)	التغير منذ بداية الشهر	القيمة الرأسمالية (مليون دينار اردني)	بورصة عمان
3.8%	0.92	14.77	3.0%	13,766	البنوك
3.5%	0.8	10.7	0.0%	9,626	التأمين
3.2%	0.9	NM	(0.8%)	95	الخدمات المالية المتنوعة
0.9%	0.5	NM	(0.5%)	191	المقارنات
0.5%	0.7	75.6	(3.4%)	288	الخدمات التعليمية
4.4%	2.0	11.7	(5.9%)	311	الفنادق والسياحة
3.9%	0.7	24.4	(3.0%)	142	النقل
2.4%	0.9	32.2	1.9%	103	التكنولوجيا والاتصالات
10.9%	2.0	15.1	(5.9%)	754	الإعلام
0.0%	0.4	NM	25.5%	17	الطاقة والمنافع
2.6%	3.1	34.2	6.2%	719	الأدوية والصناعات الطبية
0.0%	1.2	60.7	15.3%	111	التبغ والسجائر
6.3%	3.3	11.6	13.8%	366	الصناعات الاستخراجية والتعدينية
3.4%	0.7	NM	1.5%	631	الصناعات الهندسية والانشائية
1.3%	1.5	36.6	(2.1%)	105	صناعات الملابس والجلود والنسيج
5.2%	0.9	16.3	(4.1%)	78	

العائد الشهري للقطاعات محتسب على أساس التغير في القيمة الرأسمالية ، ومن الممكن أن يكون غير متساوي مع التغير في قيمة مؤشرات القطاعات

بيانات تداول السوق ونسب التدبذب

أداء السوق	التغير اليومي	التغير اليومي %	الشهر %	الأداء منذ بداية السنة %
المؤشر العام لبورصة عمان	(23.10)	(1.1%)	0.6%	(0.8%)
القيمة الرأسمالية (مليون دينار)	(88)	(0.6%)	3.0%	(1.0%)

تذبذب السوق منذ بداية عام:	2013	2014
المؤشر العام لبورصة عمان	8.0%	7.5%

مؤشرات التداول	القيمة	التغير اليومي	التغير اليومي %	المعدل اليومي منذ بداية عام
الكمية المتداولة (الف سهم)	5,159	1573	43.8%	2014
القيمة المتداولة (الف دينار)	6,236	926	17.5%	2015
عدد الصفقات	2,220	(19)	(0.8%)	2014

حركة الأسهم	الزيادة	الانخفاض	الثبات
	24	35	60

الشركات الأكثر ارتفاعاً وانخفاضاً والأكثر نشاطاً منذ بداية عام 2015

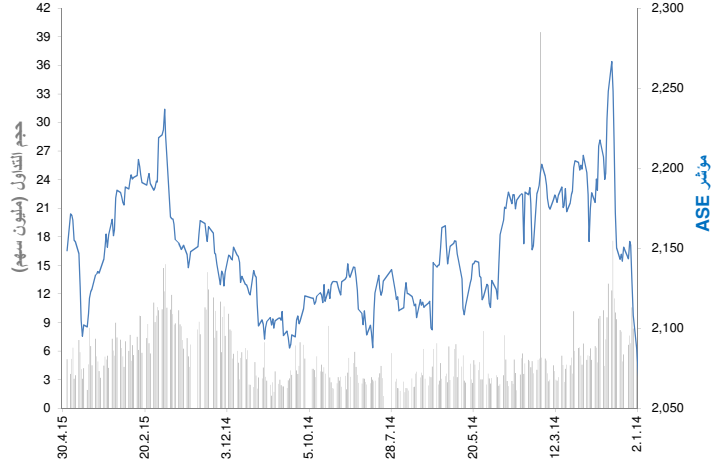
الشركات الأكثر ارتفاعاً منذ بداية عام 2015	الإقفال (دينار اردني)	التغير (%)	الكمية المتداولة (الف سهم)
الالبان الأردنية	5.97	4.9%	45
العالمية للصناعات الكيماوية	1.02	4.8%	16
مصفاة البترول الأردنية /جوبترول	5.78	4.6%	6,070
مجمع الضليل الصناعي العقاري	1.23	4.3%	132,025
مجموعة العصر للاستثمار	2.10	4.3%	16,751

الشركات الأكثر انخفاضاً منذ بداية عام 2015	الإقفال (دينار اردني)	التغير (%)	الكمية المتداولة (الف سهم)
الشرق الاوسط للصناعات الدوائية والكيماوية والمستند	0.65	(6.6%)	7
المتكاملة للمشاريع المتعددة	0.73	(4.9%)	5
دار الغذاء	0.47	(4.8%)	6
المقايضة للنقل والاستثمار	0.55	(4.5%)	72,449
عقاري للصناعات والاستثمارات العقارية	1.90	(4.3%)	232

الشركات الأكثر نشاطاً من حيث الكمية المتداولة	الإقفال (دينار اردني)	التغير (%)	الكمية المتداولة (الف سهم)
مجمع الضليل الصناعي العقاري	1.23	(2.4%)	132,025
المقايضة للنقل والاستثمار	0.55	(4.5%)	72,449
الموارد الصناعية الأردنية	0.41	(3.3%)	60,768
التجمعات الاستثمارية المتخصصة	0.63	0.0%	39,151
تطوير المقارنات	0.22	4.3%	35,159

العائد منذ بداية العام هو عائد كلي محتسب على أساس التغير في سعر السهم وتوزيعات الأرباح خلال السنة.

أداء المؤشر مقابل الكمية



أداء أكبر عشر شركات مدرجة في السوق

البنك العربي	بنك الاسكان للتجارة والتمويل	الاتصالات الأردنية	البنك الاسلامي الاردني للتمويل والاستثمار	مناجم الفوسفات الأردنية	مصفاة البترول الأردنية /جوبترول	بنك الاردن	بنك القاهرة عمان	البنك الاردني الكويتي	الأقبال للاستثمار
4,037	2,318	740	536	484	434	416	413	399	296
8.12	23.23	14.37	11.87	NM	15.35	10.20	10.11	8.40	10.57
6.5%	10.3%	14.1%	17.7%	0.2%	22.6%	12.9%	15.4%	11.7%	42.4%

الاجمالي	11.44	10,071
7.9%		

تم احساب العائد على حقوق المساهمين على اساس مكافئ الأرباح لفترة ال 12 شهر المنتهية في 30 يونيو 2013 وحقوق المساهمين كما في 30 يونيو 2013

الشركات الأكثر ارتفاعاً وانخفاضاً والأكثر نشاطاً خلال جلسة التداول

الشركات الأكثر ارتفاعاً	الإقفال (دينار اردني)	التغير (%)	الكمية المتداولة (سهم)
المتصدرة للأعمال والمشاريع	1.71	4.9%	200
الكابلات الأردنية الحديثة	0.22	4.8%	5,200
المؤسسة الصحفية الأردنية /الرأي	1.58	4.6%	33,579
العالمية للوساطة والأسواق المالية	0.24	4.3%	18,592
التجمعات للمشاريع السياحية	0.48	4.3%	235,655

الشركات الأكثر انخفاضاً	الإقفال (دينار اردني)	التغير (%)	الكمية المتداولة (سهم)
الأقبال للطباعة والتغليف	1.55	(6.6%)	17,840
الشرق العربي للاستثمارات العقارية	1.35	(4.9%)	19,330
الكهرباء الأردنية	2.76	(4.8%)	15,199
التجمعات الاستثمارية المتخصصة	0.63	(4.5%)	844,706
الأردنية لإنتاج الأدوية	0.90	(4.3%)	58,014

الشركات الأكثر نشاطاً من حيث الكمية المتداولة	الإقفال (دينار اردني)	التغير (%)	الكمية المتداولة (الف سهم)
مجمع الضليل الصناعي العقاري	1.23	(2.4%)	1,325
التجمعات الاستثمارية المتخصصة	0.63	(4.5%)	845
التجمعات لخدمات التغذية والإسكان	1.19	(3.3%)	518
تطوير المقارنات	0.22	0.0%	420
التجمعات للمشاريع السياحية	0.48	4.3%	236

المصدر: إدارة بحوث الاستثمار - كامكو

27 أبريل 2015

التقرير اليومي لبورصة تونس

عائد القطاعات ومضاعفات التقييم والعائد الجاري

العائد الجاري %	مضاعف السعر للقيمة الدفترية (X)	مضاعف السعر للربحية (x)	التغير منذ بداية الشهر	القيمة الرأسمالية مليون دينار
2.2%	2.0	21.3	3.2%	17,470
2.2%	1.5	14.6	0.7%	6,644
0.8%	1.6	19.7	7.2%	807
3.6%	1.2	11.8	0.0%	506
2.4%	2.2	16.7	(0.5%)	1,372
2.5%	2.7	14.9	5.1%	1,305
4.4%	2.1	42.3	(4.5%)	688
1.3%	5.8	27.5	9.5%	3,772
3.0%	4.3	NM	5.6%	1,500
1.2%	1.1	NM	0.8%	876

العائد الشهري للقطاعات محتسب على أساس التغير في القيمة الرأسمالية، ومن الممكن أن يكون غير متساوي مع التغير في قيمة مؤشرات القطاعات

24	19	21	حركة الاسهم
----	----	----	-------------

بيانات تداول السوق ونسب التدبذب

أداء السوق	التغير اليومي	نسبة التغير اليومي %	الإقبال	الأداء منذ بداية الشهر %	الأداء منذ بداية السنة %
مؤشر بورصة تونس	2.4	0.0%	5,481.03	3.2%	7.7%
القيمة الرأسمالية (مليون دينار)	0	0.0%	17,470	3.2%	7.8%

تذبذب السوق	منذ بداية عام:		
	2012	2013	2014
مؤشر بورصة تونس	7.05%	7.05%	6.95%

مؤشرات التداول	التغير اليومي	نسبة التغير اليومي %	القيمة	المعدل اليومي منذ بداية عام
الكمية المتداولة (الف سهم)	(29.35)	(4.0%)	709	716
القيمة المتداولة (الف دينار)	(801)	(12.8%)	5,440	6,619
عدد الصفقات	72	4.4%	1,706	1,551

الشركات الأكثر ارتفاعاً وإنخفاضاً والأكثر نشاطاً منذ بداية عام 2015

الشركات الأكثر ارتفاعاً	الإقبال (دينار)	نسبة التغير (%)	الكمية المتداولة (الف سهم)
شركة مدينة السيارات	13.90	3.1%	4,686
الشركة التونسية للبنك	5.00	3.1%	108,202
الالكتروستار	5.77	3.0%	14,982
شركة المغازة العامة	30.78	2.6%	3,685
الشركة التونسية لاسواق الجملة	1.94	2.1%	12,194

الشركات الأكثر انخفاضاً	الإقبال (دينار)	نسبة التغير (%)	الكمية المتداولة (الف سهم)
التوظيف التونسي	46.50	(3.0%)	50.0
سلكوم	7.90	(2.3%)	6,254.0
الخطوط التونسية	0.94	(2.1%)	5,606.0
شركة التونسية للمقاولات السلكية واللاسلكية	2.35	(1.7%)	13,251.0
البنك العربي لتونس	4.43	(1.6%)	1,360.0

الشركات الأكثر نشاطاً من حيث الكمية المتداولة	الإقبال (دينار)	نسبة التغير (%)	الكمية المتداولة (الف سهم)
الشركة العصرية للخزف	2.97	(0.7%)	149,634
شركة التبريد ومعمل الجعة بتونس	5.00	3.1%	108,202
شركة المواد الصحية (لبلاس)	1.81	0.6%	61,902
الخطوط التونسية	4.74	0.2%	38,851
Delice Holding	30.79	(0.7%)	38,223

العائد منذ بداية العام هو عائد كلي محتسب على أساس التغير في سعر السهم وتوزيعات الأرباح خلال السنة.

أداء المؤشر مقابل الكمية



أداء أكبر عشر شركات مدرجة في السوق

العائد على حقوق المساهمين	مضاعف السعر للربحية (X)	القيمة الرأسمالية مليون دينار	الترتيب	الشركة
22.0%	24.7	2,771	1	شركة التبريد ومعمل الجعة بتونس
12.3%	21.4	1,605	2	البنك التونسي
13.1%	17.5	1,396	3	بنك تونس العربي الدولي
21.3%	13.3	1,101	4	التجاري بنك
12.1%	14.2	958	5	بولينا القابضة
24.5%	36.8	921	6	Delice Holding
17.3%	5.8	616	7	بنك الأمان
3.1%	62.4	510	8	الإتحاد البنكي للتجارة والصناعة
13.4%	31.9	456	9	شركة المواد الصحية (لبلاس)
9.8%	9.2	443	10	البنك العربي لتونس

تم احتساب العائد على حقوق المساهمين على أساس صافي الأرباح لفترة الـ 12 شهر المنتهية في 30 يونيو 2013 وحقوق المساهمين كما في 30 يونيو 2013

الشركات الأكثر ارتفاعاً وإنخفاضاً والأكثر نشاطاً خلال جلسة التداول

الشركات الأكثر ارتفاعاً	الإقبال (دينار)	نسبة التغير (%)	الكمية المتداولة (الف سهم)
شركة مدينة السيارات	13.90	3.1%	4,686
الشركة التونسية للبنك	5.00	3.1%	108,202
الالكتروستار	5.77	3.0%	14,982
شركة المغازة العامة	30.78	2.6%	3,685
الشركة التونسية لاسواق الجملة	1.94	2.1%	12,194

الشركات الأكثر انخفاضاً	الإقبال (دينار)	نسبة التغير (%)	الكمية المتداولة (الف سهم)
التوظيف التونسي	46.50	(3.0%)	50.0
سلكوم	7.90	(2.3%)	6,254.0
الخطوط التونسية	0.94	(2.1%)	5,606.0
شركة التونسية للمقاولات السلكية واللاسلكية	2.35	(1.7%)	13,251.0
البنك العربي لتونس	4.43	(1.6%)	1,360.0

الشركات الأكثر نشاطاً من حيث الكمية المتداولة	الإقبال (دينار)	نسبة التغير (%)	الكمية المتداولة (الف سهم)
الشركة العصرية للخزف	2.97	(0.7%)	149,634
الشركة التونسية للبنك	5.00	3.1%	108,202
الشركة العقارية التونسية السعودية	1.81	0.6%	61,902
الشركة التونسية لصناعة الورق والورق المقوى	4.74	0.2%	38,851
شركة التبريد ومعمل الجعة بتونس	30.79	(0.7%)	38,223

المصدر: إدارة بحوث الاستثمار - كامكو

إن "كامكو" هي شركة مرخصة تخضع كليا لرقابة هيئة أسواق المال ("الهيئة") وبشكل جزئي لرقابة بنك الكويت المركزي ("البنك المركزي").

الغرض من هذا التقرير هو توفير المعلومات فقط. لا يُعتبر مضمون هذا التقرير، بأي شكل من الأشكال، استثماراً أو عرضاً للاستثمار أو نصيحة أو إرشاداً قانونياً أو ضريبياً أو من أي نوع آخر، وينبغي بالتالي تجاهله عند النظر في أو اتخاذ أي قرارات استثمارية. لا تأخذ كامكو بعين الاعتبار، عند إعداد هذا التقرير، الأهداف الاستثمارية والوضع المالي والاحتياجات الخاصة لفرد معين. وبناءً على ما تقدم، وقيل أخذ أي قرار بناءً على المعلومات الموجودة ضمن هذا المستند، ينبغي على المستثمرين أن يبادروا إلى تقييم الاستثمارات والاستراتيجيات المشار إليها في هذا التقرير على نحو مستقل ويقروا بشأن ملاءمتها على ضوء ظروفهم وأهدافهم المالية الخاصة. يخضع محتوى التقرير لحقوق الملكية الفكرية المحفوظة. كما يُمنع نسخ أو توزيع أو نقل هذا البحث وهذه المعلومات في الكويت أو في أي اختصاص قضائي آخر لأي شخص آخر أو إدراجهم بأي شكل من الأشكال في أي مستند آخر أو مادة أخرى من دون الحصول على موافقتنا الخطية المسبقة.

شهادة المحلل

يفيد كل محلل شارك بإعداد هذا التقرير، وذلك في ما يختص بالقطاع أو الشركات أو الأوراق المالية، بأن (1) الآراء المبينة في هذا التقرير تعكس آراءه الشخصية حول الشركات والأوراق المالية؛ (2) أن تعويضاته المالية لم ولن تكون، معتمدة سواء مباشرة أو غير مباشرة، على التوصيات المحددة أو الآراء المبينة صراحة في هذا التقرير.

تقديرات كامكو

تستند البحوث الاستثمارية في شركة كامكو إلى تحليل الاقتصادات الإقليمية، بالإضافة إلى التحليل المالي للقطاعات والشركات. تعكس بحوث الشركة الخاصة بكامكو عند تقديم التوصيات الخاصة بسعر سهم شركة معينة على رؤيا طويلة المدى (12 شهراً). تأتي مجموعات التصنيفات على الشكل التالي:

أداء متفوق: من المتوقع أن يسجل سعر السهم محل الدراسة عوائد تعادل أو تفوق 10% خلال الأشهر 12 المقبلة.

أداء محايد: من المتوقع أن يسجل سعر السهم محل الدراسة عوائد تتراوح ما بين 10% و+10% في الأشهر 12 المقبلة.

أداء متدن: من المتوقع أن يتراجع سعر السهم محل الدراسة بنسبة تصل إلى -10% في الأشهر 12 المقبلة.

قد يبرز في بعض الأحوال والظروف، تباين عن تلك التقديرات والتصنيفات الضمنية بسعر القيمة العادلة بالاستعانة بالمعايير أعلاه. كما تعتمد كامكو في سياستها على تحديث دراسة القيمة العادلة للشركات التي قامت بدراستها مسبقاً بحيث تعكس أي تغييرات جوهرية قد تؤثر في توقعات المحلل بشأن الشركة. من الممكن لتقلبات سعر السهم أن تسبب في انتقال الأسهم إلى خارج نطاق التصنيف الضمني وفق هدف القيمة العادلة في كامكو. يمكن للمحللين أن لا يعدوا بالضرورة إلى تغيير التصنيفات والتقديرات في حال وقوع حالة مماثلة إلا أنه يتوقع منهم الكشف عن الأسباب الكامنة وراء وجهة نظرهم وأرائهم لعملاء كامكو.

ترفض كامكو صراحة كل بند أو شرط تقترحون إضافته على بيان إخلاء المسؤولية أو يتعارض مع البيان المذكور ولن يكون له أي مفعول. تستند المعلومات المتضمنة في هذا التقرير إلى التداولات الجارية والإحصاءات والمعلومات العامة الأخرى التي نعتقد بأنها موثوقة. إننا لا نعلن أو نضمن بأن هذه المعلومات صحيحة أو دقيقة أو تامة وبالتالي لا ينبغي التعويل عليها. لا نلزم كامكو بتحديث أو تغيير أو تعديل هذا التقرير أو بلاغ أي مستلم في حال طاول تغيير ما أي رأي أو توقع أو تقدير مبين فيه أو بات بالتالي غير دقيق. إن نشر هذا التقرير هو لأغراض إعلامية بحتة لا تمت بصلة لأي عرض استثماري أو تجاري. لا ينشأ عن المعلومات الواردة في التقارير المنشورة أي التزام قانوني أو اتفاقية ملزمة، بما في ذلك على سبيل المثال لا الحصر، أي التزام بتحديث معلومات مماثلة. إنكم تحملون مسؤولية إجراء أبحاثكم الخاصة وتحليل المعلومات المتضمنة أو المشار إليها في هذا التقرير وتقييم مميزات ومخاطر المتعلقة بالأوراق المالية موضوع التقرير أو أي مستند آخر. وعلاوة على ذلك، من الممكن أن تخضع بيانات/معلومات محددة للبنود والشروط المنصوص عليها في اتفاقيات أخرى تشكل كامكو طرفاً فيها.

لا يجب تفسير أي عبارة وإرادة في هذا التقرير على أنه طلب أو عرض أو توصية بشراء أو التصرف في أي استثمار أو بالالتزام بأي معاملة أو بتقديم أي نصيحة أو خدمة استثمارية. أن هذا التقرير موجه إلى العملاء المحترفين وليس لعملاء البيع بالتجزئة ضمن مفهوم قواعد هيئة السوق المالية. لا ينبغي على الآخرين ممن يستلمون هذا التقرير التعويل عليه أو التصرف وفق مضمونه. يتوجب على كل كيان أو فرد يصبح بحوزته هذا التقرير أن يطلع على مضمونه ويحترم التقييدات الواردة فيه وأن يمتنع عن التعويل عليه أو التصرف وفق مضمونه حيث يُعد من غير القانوني تقديم عرض أو دعوة أو توصية لشخص ما من دون التقيد بأي ترخيص أو تسجيل أو متطلبات قانونية.

تحذيرات من المخاطر

تتخذ الأسعار أو التوقعات صفة دلالية بحتة ولا تهدف بالتالي إلى توقع النتائج الفعلية بحيث قد تختلف بشكل ملحوظ عن الأسعار أو التخمينات أو التوقعات المبينة في هذا التقرير. قد ترتفع قيمة الاستثمار أو تتدنى، وقد تشهد قيمة الاستثمار كما الإيرادات المحقق منه تقلبات من يوم لآخر نتيجة التغييرات التي تطاول الأسواق الاقتصادية ذات الصلة (بما في ذلك، على سبيل المثال لا الحصر، التغييرات الممكنة وغير الممكنة توقعها في أسعار الفائدة، وأسعار الصرف الأجنبي، وأسعار التأخير وأسعار الدفع المسبق والظروف السياسية أو المالية، الخ...).

لا يدل الأداء الماضي على النتائج المستقبلية. تعد كافة الآراء أو التقديرات أو التخمينات (أسعار الأسهم محل البحث والتقديرات بشكل خاص) غير دقيقة بالأساس وتخضع للرأي والتقدير. إنها عبارة عن آراء وليس حقائق تستند إلى توقعات وتقديرات راهنة وتعول على الاعتقادات والفرضيات. قد تختلف المحصلات والعوائد الفعلية اختلافاً جوهرياً عن المحصلات والعوائد المصرح عنها أو المتوقعة وليس هناك أي ضمانات للأداء المستقبلي. تنشأ عن صفقات معينة، بما فيها الصفقات المشتملة على السلع والخيارات والمشتقات الأخرى، مخاطر هامة لا تناسب بالتالي جميع المستثمرين. لا يعترزم هذا التقرير على رصد أو عرض كافة المخاطر (المباشرة أو غير المباشرة) التي ترتبط بالاستثمارات أو الاستراتيجيات المشار إليها في هذا التقرير.

تضارب المصالح

تقدم كامكو والشركات التابعة خدمات مصرفية استثمارية كاملة وقد يتخذ مدراء ومسؤولين وموظفين فيها، مواقف تتعارض مع الآراء المبينة في هذا التقرير. يمكن لموظفي البيع وموظفي التداول وغيرهم من المختصين في كامكو تزويد عملائنا ومكاتب التداول بتعليقات شفوية أو خطية حول السوق أو باستراتيجيات للتداول تعكس آراء متعارضة مع الآراء المبينة صراحة في هذا التقرير. يمكن لإدارة الأصول ومكاتب التداول خاصتنا ولأعمالنا الاستثمارية اتخاذ قرارات استثمارية لا تتناغم والتوصيات أو الآراء المبينة صراحة في هذا التقرير. يجوز لكامكو أن تقيم أو تسعى لإقامة علاقات على مستوى خدمات الاستثمار المصرفية أو علاقات عمل أخرى تحصل في مقابلها على تعويض من الشركات موضوع هذا التقرير. لم تتم مراجعة الحقائق والآراء المبينة في هذا التقرير من قبل المختصين في مجالات عمل أخرى في كامكو، بما في ذلك طاقم الخدمات المصرفية الاستثمارية، ويمكن ألا تجسّد معلومات يكون هؤلاء المختصين على علم بها. يمتلك بنك الخليج المتحد- البحرين غالبية أسهم كامكو ويمكن أن ينشأ عن هذه الملكية أو أن تشهد على تضارب مصالح.

إخلاء المسؤولية القانونية والضميمة

لا تقدم كامكو إعلانات أو ضمانات صريحة أو ضمنية. وإننا، وفي الحدود الكاملة التي يسمح بها القانون المنطبق، نخلي بموجبه صراحةً مسؤوليتنا عن أي وكافة الإعلانات والضمائم الصريحة والضمنية، أيًا كان نوعها، بما في ذلك على سبيل المثال لا الحصر، كل ضمانات تتعلق بدقة المعلومات أو ملاءمتها للوقت أو ملاءمتها لغرض معين وأو كل ضمانات تتعلق بعدم المخالفة. لا نقلل كامكو تحمل أي مسؤولية قانونية في كافة الأحوال، بما في ذلك (على سبيل المثال لا الحصر) تعويلكم على المعلومات المتضمنة في هذا التقرير، وأي إغفال عن أي أضرار أو خسائر أيًا كان نوعها، بما في ذلك (على سبيل المثال لا الحصر) أضرار مباشرة، غير مباشرة، عرضية، خاصة أو تبعية، أو مصاريف أو خسائر تنشأ عن أو ترتبط بالاستناد على هذا التقرير أو بعدم التمكّن من الاستناد عليه، أو ترتبط بأي خطأ أو إغفال أو عيب أو فيروس الحاسوب أو تعطّل النظام، أو خسارة ربح أو شهرة أو سمعة، حتى وإن تمّ الإبلاغ صراحة عن احتمال التعرّض لخسائر أو أضرار مماثلة، بحيث تنشأ عن أو ترتبط بالاستناد على هذا التقرير. لا نستثنى واجباتنا أو مسؤوليتنا المنصوص عليها بموجب القوانين المطبقة والملائمة.



شركة كامكو للاستثمار ش.م.ك (عامية)

برج الشهيد، شارع خالد بن الوليد، منطقة شرق
ص.ب. 28873 الصفاة 13149 دولة الكويت

هاتف : +965) 1852626 فاكس: +965) 22492395

البريد الإلكتروني: Kamcoird@kamconline.com

الصفحة الإلكترونية : <http://www.kamconline.com>