

26 أبريل 2015

التقرير اليومي لأسواق الشرق الأوسط وشمال أفريقيا

الاداء في عام 2014 (%)	الاداء منذ بداية عام 2015 (%)	التغيير اليومي (%)	إغلاق المؤشر	المؤشر	بلد	
دول الشرق الأوسط وشمال إفريقيا						
(13.4%)	(3.1%)	0.38%	6,331.33	▲	مؤشر السوق السعودي	الكويت
(3.1%)	(0.7%)	0.35%	435.93	▲	مؤشر السوق الوزني	الكويت
(1.9%)	(0.5%)	0.23%	2,742.83	▲	مؤشر كامكو الوزني	الكويت
(2.4%)	15.4%	0.44%	9,614.61	▲	مؤشر تداول العام	السعودي
12.0%	8.3%	(1.09%)	4,088.09	▼	المؤشر العام لسوق دبي المالي	دبي
5.6%	2.3%	(1.58%)	4,631.75	▼	مؤشر أبوظبي العام	أبوظبي
18.4%	(1.9%)	0.48%	12,049.85	▲	مؤشر بورصة قطر (20)	قطر
14.2%	(2.0%)	(0.18%)	1,397.77	▼	مؤشر البحرين العام	البحرين
(7.2%)	0.3%	0.15%	6,360.25	▲	المؤشر العام 30 لسوق مسقط	عمان
31.6%	(2.2%)	1.18%	8,731.29	▲	مؤشر EGX 30	مصر
4.8%	0.3%	0.05%	2,171.47	▲	المؤشر العام لبورصة عمان	الأردن
3.5%	2.9%	(0.58%)	1,124.40	▼	مؤشر كامكو بيروت الوزني	لبنان
16.2%	7.7%	0.04%	5,481.03	▲	مؤشر بورصة تونس	تونس
5.6%	2.7%	(0.29%)	9,876.57	▼	مؤشر بورصة تونس	سوريا
1.7%	(4.8%)	(0.02%)	1,210.41	▼	مؤشر مازي	مغربي
الأسواق الناشئة						
52.9%	35.8%	(0.47%)	4,393.69	▼	مؤشر SSE المركب	الصين
(45.2%)	31.2%	0.88%	1,037.52	▲	الروسي RTS INDEX (\$)	روسيا
29.9%	(0.2%)	(1.07%)	27,437.94	▼	مؤشر SENSEX	الهند
(2.9%)	13.2%	1.63%	56,594.22	▲	مؤشر BOVESPA Stock	البرازيل
1.0%	6.1%	0.78%	45,773.31	▲	مؤشر البورصة BOLSA	المكسيك
(4.8%)	12.7%	(0.63%)	2,159.80	▼	مؤشر KOSPI	كوريا
8.1%	6.5%	1.18%	9,913.28	▲	مؤشر TAIEX	تايوان
الأسواق العالمية						
2.9%	5.3%	0.42%	1,799.86	▲	مؤشر MSCI العالمي	عالم
(2.5%)	13.2%	0.55%	156.04	▲	لبلدان آسيا والمحيط الهادئ MSCI	آسيا
4.4%	19.2%	0.30%	408.42	▲	DJ Stoxx 600	أوروبا
4.0%	18.9%	0.37%	1,626.83	▲	FTSEurofirst 300	أوروبا
(4.6%)	10.9%	0.63%	1,060.50	▲	مؤشر الأسواق الناشئة MSCI	الأسواق الناشئة
11.4%	2.9%	0.23%	2,117.69	▲	S&P 500	أمريكا
7.5%	1.4%	0.12%	18,080.14	▲	DJIA	أمريكا
13.4%	7.5%	0.71%	5,092.09	▲	NASDAQ Composite	أمريكا
(2.7%)	7.7%	0.24%	7,070.70	▲	FTSE 100	بريطانيا
2.7%	20.5%	0.74%	11,810.85	▲	DAX	ألمانيا
7.1%	14.7%	(0.83%)	20,020.04	▼	NIKKEI 225	اليابان
1.3%	18.9%	0.84%	28,060.98	▲	HANG SENG INDEX	هونغ كونغ
السلع						
(49.6%)	13.7%	1.81%	59.14	▲	أوبك الخام	نפט
(45.6%)	6.6%	0.66%	65.28	▲	برنت	نפט
(51.7%)	14.0%	4.06%	60.04	▲	الكويت	نפט
(33.8%)	(12.8%)	0.00%	2.53	=	NYMEX (USD/MMBtu) الغاز الطبيعي	غاز طبيعي
(1.4%)	(1.0%)	(1.34%)	1,175.99	▼	الذهب سبوت \$/Oz	الذهب

في هذا التقرير...
 2 الكويت
 3 السعودي
 4 دبي
 5 أبوظبي
 6 قطر
 7 البحرين
 8 عمان
 9 مصر
 10 الأردن
 11 تونس

للمزيد من المعلومات الرجاء الاتصال بإدارة بحوث الاستثمار عبر موقع الشركة على الإنترنت:
<http://www.kamconline.com>
 أو عبر البريد الإلكتروني
kamcoird@kamconline.com
 أو على (965) 1852626 فاكس (965) 22492395.
 شركة كامكو للاستثمار - ش.م.ك (عامه)

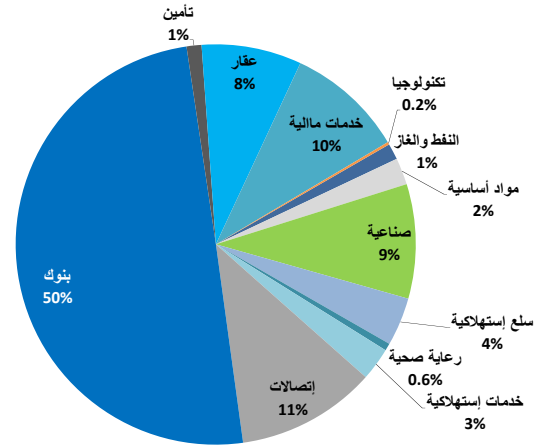
26 أبريل 2015

التقرير اليومي لسوق الكويت للأوراق المالية

القيمة السوقية لقطاعات السوق والعائد منذ بداية الشهر والسنة

القيمة السوقية مليون دك	التغيير اليومي	التغيير منذ بداية الشهر	التغيير منذ بداية السنة
سوق الكويت للأوراق المالية	▲ 29,492.2	3.7%	(0.7%)
النفط والغاز	▲ 385.9	4.2%	(1.4%)
مواد أساسية	▲ 634.4	4.0%	(2.3%)
صناعية	▼ 2,724.1	(0.4%)	(0.2%)
سلع استهلاكية	▲ 1,155.1	0.2%	(5.1%)
رعاية صحية	▲ 177.2	0.2%	(3.6%)
خدمات استهلاكية	▼ 780.6	(0.9%)	0.4%
إتصالات	▼ 3,327.7	(0.1%)	(0.6%)
بنوك	▲ 14,705.4	0.6%	0.8%
تأمين	▲ 350.8	2.7%	(1.7%)
عقار	▼ 2,384.0	(0.2%)	(0.4%)
خدمات مالية	▲ 2,812.9	0.6%	(6.7%)
تكنولوجيا	▼ 54.1	(3.9%)	(4.0%)

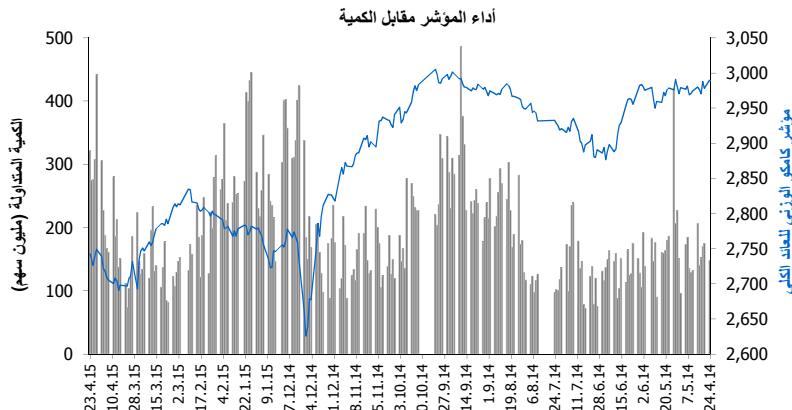
توزيع القيمة السوقية على القطاعات



أداء أكبر عشر شركات كويتية مدرجة في السوق

القيمة السوقية مليون دك.	مضاعف السعر للربحية (X)	العائد على حقوق المساهمين			
1	بنك الكويت الوطني	10.4%	16.55	4,334	
2	بيت التمويل الكويتي	7.2%	25.62	3,240	
3	زين	12.0%	11.01	2,139	
4	البنك الأهلي المتحد - البحرين	13.9%	10.36	1,425	
5	الشركة الكويتية للأغذية	14.3%	20.56	1,069	
6	بنك برقان	9.3%	15.10	932	
7	البنك التجاري الكويتي	8.9%	18.97	932	
8	شركة مشاريع الكويت (القابضة)	8.9%	19.82	914	
9	بنك بوبيان	9.5%	32.15	908	
10	اجبيلتي (المخازن العمومية)	5.7%	17.48	889	
الاجمالي			9.9%	16.65	16,782

تم احتساب العائد على حقوق المساهمين على أساس صافي الأرباح للفترة المالية 2014 وحقوق المساهمين كما في 31 ديسمبر 2014



حركة الاسهم	118	30	45
بيانات تداول السوق ونسب التدبذب			
أداء السوق	التغيير السنوي (%)	التغيير الشهري (%)	التغيير اليومي (نقطة)
مؤشر كامكو الوزني	(0.5%)	1.3%	6.41
مؤشر السوق السعري	(3.1%)	0.8%	24.22
مؤشر السوق الوزني	(0.7%)	2.1%	1.53
مؤشر الكويت 15	(0.3%)	3.5%	0.56
القيمة الرأسمالية (مليون دك)	(0.7%)	3.7%	99.76

مؤشرات التداول	التغيير اليومي	القيمة
مؤشرات التداول (مليون سهم)	277.6	321.9
القيمة (مليون دك)	31.7	20.55
عدد الصفقات	5,750	5,247

مؤشر كامكو الوزني للعائد الكلي	2010	2011	2012	2013	2014
مؤشر كامكو الوزني للعائد الكلي	7.7%	7.0%	6.0%	6.3%	7.0%
مؤشر السوق السعري	9.7%	9.8%	10.2%	11.0%	10.2%
مؤشر السوق الوزني	10.8%	10.0%	8.8%	9.2%	10.3%

الشركات الأكثر صعوداً وإنخفاضاً والأكثر نشاطاً

الشركات الأكثر صعوداً (%)	الإقبال (د.ك.)	التغيير (د.ك.)	التغير (%)
مجموعة الخليج للتأمين	0.600	0.050	9.1%
شركة السكب الكويتية	0.300	0.025	9.1%
الشركة الكويتية المقارية القابضة	0.031	0.003	8.8%
شركة الدار الوطنية للعقارات	0.026	0.002	8.5%
شركة الامتيازات الخليجية القابضة	0.066	0.005	8.2%

الشركات الأكثر إنخفاضاً (%)	الإقبال (د.ك.)	التغيير (د.ك.)	التغير (%)
شركة الأنظمة الآلية	0.495	(0.045)	(8.3%)
مجموعة الإمتياز الاستثمارية	0.077	(0.005)	(6.1%)
الشركة الكويتية للتقنيون	0.027	(0.002)	(5.3%)
شركة المصالح العقارية	0.055	(0.003)	(5.2%)
شركة مجموعة الراي الاعلامية	0.110	(0.004)	(3.5%)

الشركات الأكثر نشاطاً	الإقبال (د.ك.)	التغيير (د.ك.)	الكمية المتداولة (سهم)
شركة مجموعة المستثمرين القابضة	0.036	0.003	51,537,522
الشركة الوطنية للميادين	0.033	0.002	38,857,284
شركة المدينة للتمويل والاستثمار	0.048	(0.002)	33,707,386
شركة الدار الوطنية للعقارات	0.026	0.002	27,439,988
بيت التمويل الخليجي	0.050	0.001	27,229,198

المصدر: إدارة بحوث الاستثمار - كامكو

26 أبريل 2015

التقرير اليومي لسوق الاسهم السعودي (تداول)

عائد القطاعات ومضاعفات التقييم والعائد الجاري

العائد الجاري %	مضاعف السعر لمضاعف القيمة التقرية (X)	مضاعف السعر للربحية (x)	التغير منذ بداية الشهر	القيمة الرأسمالية مليون رس	مؤشر تداول العام
2.8%	2.1	18.7	9.4%	2,097,307	المصارف والخدمات المالية
1.7%	2.1	14.4	10.4%	597,214	الصناعات البتروكيماوية
4.9%	1.5	13.9	12.3%	478,352	الاسمنت
5.9%	3.0	14.9	3.9%	92,211	التجزئة
1.5%	6.9	35.2	7.2%	96,845	الطاقة والمرافق الخدمية
3.7%	1.4	21.6	8.4%	81,443	الزراعة والصناعات الغذائية
1.8%	4.5	27.4	9.4%	135,477	الاتصالات وتقنية المعلومات
4.7%	2.0	21.0	7.5%	174,324	التأمين
0.1%	2.6	62.6	10.2%	53,614	شركات الأستثمار المتعدد
2.5%	2.1	71.0	(1.7%)	81,014	الأستثمار الصناعي
1.2%	1.8	28.2	16.8%	81,976	التشييد والبناء
2.3%	2.6	44.9	5.5%	29,369	التطوير العقاري
0.7%	2.5	48.6	5.9%	136,856	الفل
2.0%	2.2	27.6	17.3%	23,460	الإعلام والنشر
0.0%	1.6	NM	8.4%	4,088	الفرقار والسياسة
2.4%	5.7	21.7	11.5%	31,064	

العائد الشهري للقطاعات محسوب على أساس التغير في القيمة الرأسمالية ، ومن الممكن أن يكون غير متساوي مع التغير في قيمة مؤشرات القطاعات

بيانات تداول السوق ونسب التذبذب

الإقبال	التغير اليومي	التغير اليومي %	الأداء منذ بداية الشهر %	السنة %	مؤشر تداول العام
9614.61	42.34	0.44%	9.5%	15.4%	مؤشر تداول العام
2,097,307	8,245	0.395%	9.4%	15.5%	القيمة الرأسمالية (مليون رس)

2010	2011	2012	2013	2014	مؤشر تداول العام
16.7%	17.0%	16.0%	17.2%	20.8%	مؤشر تداول العام

القيمة	التغير اليومي	التغير اليومي %	المعدل اليومي منذ بداية عام	مؤشرات التداول
297	(83)	(21.9%)	346	الكمية المتداولة (مليون سهم)
10,240	379	3.8%	8,924	القيمة المتداولة (مليون رس)
127,117	(26,193)	(17.1%)	150,369	عدد الصفقات

13	50	104	حركة الاسهم

الشركات الأكثر ارتفاعاً وإنخفاضاً والأكثر نشاطاً منذ بداية عام 2015

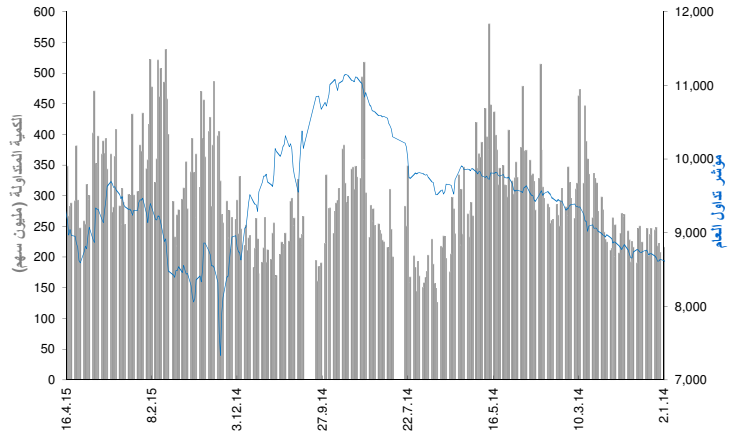
الشركات الأكثر ارتفاعاً منذ بداية عام 2015	الإقبال (رس.)	القيمة المتداولة (مليون رس)	الكمية المتداولة (الف سهم)	التغير (%)
شركة الحسن غازي إبراهيم شاكر	84.57	1,914	25,341	154.3%
الشركة المتحدة للتأمين التعاوني	21.91	2,105	90,303	143.9%
شركة التعاونية للتأمين	97.21	5,620	74,043	95.0%
المجموعة المتحدة للتأمين التعاوني	37.37	3,163	111,950	82.8%
شركة بروج للتأمين التعاوني	31.15	2,406	53,604	80.1%

الشركات الأكثر انخفاضاً منذ بداية عام 2015	الإقبال (رس.)	القيمة المتداولة (مليون رس)	الكمية المتداولة (الف سهم)	التغير (%)
شركة الشرق الاوسط للكابلات	14.99	9,648	495,813	(31.3%)
شركة سوليديتي السعودية للتكافل	16.28	5,594	270,150	(19.7%)
شركة إتحاد إتصالات	37.80	30,405	761,702	(14.5%)
شركة الجزيرة تكافل تعاوني	55.83	4,610	79,342	(14.2%)
شركة الخليج للتدريب والتعليم	56.17	1,291	20,096	(13.8%)

الشركات الأكثر نشاطاً من حيث الكمية المتداولة	الإقبال (رس.)	القيمة المتداولة (مليون رس)	الكمية المتداولة (الف سهم)	التغير (%)
شركة دار الأركان للتطوير العقاري	9.10	45,092	4,791,935	12.3%
مصرف الإنماء	24.15	64,340	2,881,056	19.2%
شركة الاتصالات المتنقلة السعودية	12.15	12,923	1,496,201	1.8%
كيان السعودية	11.58	18,408	1,474,983	5.5%
شركة التعدين العربية السعودية	44.25	36,220	935,163	45.2%

العائد منذ بداية العام هو عائد كلي محتسب على أساس التغير في سعر السهم وتوزيعات الأرباح خلال السنة.

أداء المؤشر مقابل الكمية



أداء أكبر عشر شركات مدرجة في السوق

العائد على حقوق المساهمين	مضاعف السعر للربحية (X)	القيمة الرأسمالية مليون رس	السعودية للصناعات الأساسية
11.0%	12.4	290,610	1
18.1%	12.4	137,000	2 شركة الاتصالات السعودية
18.4%	15.8	136,500	3 البنك الأهلي التجاري
16.3%	14.8	101,286	4 مصرف الراجحي
6.1%	21.9	79,124	5 الشركة السعودية للكهرباء
2.7%	NM	73,302	6 شركة المملكة القابضة
NM	NM	72,112	7 شركة جبل عمر للتطوير
12.9%	11.9	59,760	8 مجموعة سامبا المالية
14.4%	33.7	56,382	9 شركة المراعي
16.4%	12.8	54,720	10 البنك السعودي البريطاني

تم احتساب العائد على حقوق المساهمين على أساس صافي الأرباح للسنة المالية 2014 وحقوق المساهمين كما في 31 ديسمبر 2014

الشركات الأكثر ارتفاعاً وإنخفاضاً والأكثر نشاطاً خلال جلسة التداول

الشركات الأكثر ارتفاعاً	الإقبال (رس.)	القيمة المتداولة (مليون رس)	التغير (%)
شركة الشرقية الزراعية	91.68	198,937	6.5%
الشركة السعودية العالمية للبتروكيماويات	33.76	47,122	4.8%
الشركة الوطنية للبتروكيماويات	26.06	11,717	4.4%
شركة المتوسط والخليج للتأمين وإعادة التأمين	58.42	109,111	4.4%
شركة الخطوط السعودية للتأمين	179.24	65,608	4.1%

الشركات الأكثر انخفاضاً	الإقبال (رس.)	القيمة المتداولة (مليون رس)	التغير (%)
شركة مكة للإتشاء والتعمير	113.95	14,456	(2.7%)
الشركة السعودية للطباعة والتغليف	20.70	7,619	(2.5%)
مجموعة فتيحي القابضة	26.10	9,755	(2.4%)
شركة بوبا العربية للتأمين التعاوني	222.75	27,441	(2.4%)
المجموعة السعودية للأبحاث والتسويق	18.70	7,197	(1.9%)

الشركات الأكثر نشاطاً من حيث الكمية المتداولة	الإقبال (رس.)	القيمة المتداولة (مليون رس)	التغير (%)
شركة الاتصالات المتنقلة السعودية	12.15	32,676	(0.3%)
شركة دار الأركان للتطوير العقاري	9.10	30,750	0.8%
مصرف الإنماء	24.15	22,358	0.8%
الأسمدة العربية السعودية	115.65	20,552	0.6%
شركة إتحاد إتصالات	37.80	8,817	1.6%

المصدر: إدارة بحوث الإستثمار - كامكو

26 أبريل 2015

التقرير اليومي لسوق دبي المالي

عائد القطاعات ومضاعفات التقييم والعائد الجاري

العائد الجاري %	مضاعف السعر للقائمة الدفترية (X)	مضاعف السعر للربحية (x)	التغير منذ بداية الشهر	القيمة الرأسمالية مليون درهم	
2.0%	1.5	12.9	13.5%	375,906	سوق دبي المالي
2.4%	1.3	10.8	9.0%	132,789	البنوك
0.6%	1.2	NM	8.0%	9,384	السلع الاستهلاكية
2.0%	1.4	16.6	31.6%	31,962	الاستثمار والخدمات المالية
2.3%	0.6	7.1	1.0%	6,039	التأمين
1.9%	0.6	19.9	7.6%	4,615	الصناعة
0.7%	1.9	NM	19.7%	137,384	العقارات والانشاءات الهندسية
6.0%	2.8	11.7	4.6%	23,698	الاتصالات
3.3%	1.4	17.7	3.2%	26,940	النقل
1.1%	0.6	2.6	13.0%	3,094	الخدمات

تم احتساب العائد على حقوق المساهمين على اساس صفائي الأرباح لـ 12 شهر المنتهية في 31 مارس 2014 وحقوق المساهمين كما في 31 مارس 2014

حركة الاسهم 27 = 18 15

بيانات تداول السوق ونسب التدبذب

أداء السوق	التغير اليومي %	التغير اليومي %	الإقفال	المؤشر العام لسوق دبي المالي	القيمة الرأسمالية (مليون درهم)
الأداء منذ بداية السنة %	16.3%	(1.1%)	4,088.09		
الشهر %	13.5%	(0.7%)	375,906		

تذبذب السوق منذ بداية عام:				
2010	2011	2012	2013	2014
24.6%	25.4%	27.2%	30.6%	35.8%

مؤشرات التداول	التغير اليومي %	التغير اليومي	القيمة	الكمية المتداولة (مليون سهم)	القيمة المتداولة (مليون درهم)	عدد الصفقات
المعدل اليومي منذ بداية عام	2014	2015				
	915	457	(10.9%)	(85)	694	
	1,841	705	(30.7%)	(429)	968	
	10,713	7,032	(17.2%)	(1,982)	9,573	

الشركات الأكثر ارتفاعاً وإنخفاضاً والأكثر نشاطاً منذ بداية عام 2015

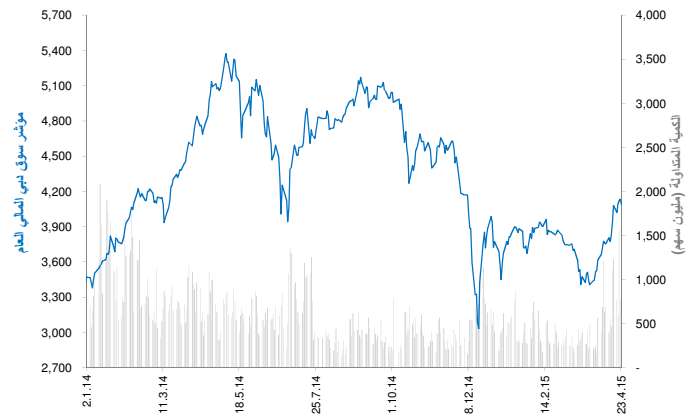
الشركات الأكثر ارتفاعاً	الإقفال (درهم)	التغير (%)	القيمة المتداولة (درهم)	الكمية المتداولة (الف سهم)	التغير (%)
بيت التمويل الخليجي	0.632	5.6%	3,063,397	10,653,581	913.1%
شركة تكافل الإمارات - تأمين	1.630	5.2%	155,368	125,758	103.8%
شركة المدينة للتأمين والاستثمار	0.585	4.4%	107,789	226,163	62.0%
الشركة الخليجية للاستثمارات العامة	1.140	4.1%	750,217	908,259	54.1%
مصرف السلام - البحرين	1.380	4.0%	739,545	576,129	45.9%

الشركات الأكثر انخفاضاً	الإقفال (درهم)	التغير (%)	القيمة المتداولة (درهم)	الكمية المتداولة (الف سهم)	التغير (%)
الاستثمارات المالية الدولية	0.430	(9.9%)	2,059	3,994	(49.4%)
الخليج للملاحة القابضة	0.278	(3.7%)	159,358	501,633	(29.1%)
الشركة الوطنية للتأمينات العامة	3.310	(3.4%)	74	21	(17.3%)
مصرف عجمان	2.430	(3.1%)	128,328	53,081	(8.9%)
دبي الوطنية للتأمين وإعادة التأمين	3.200	(2.0%)	3,059	970	(8.6%)

الشركات الأكثر نشاطاً من حيث الكمية المتداولة	الإقفال (درهم)	التغير (%)	القيمة المتداولة (الف سهم)	الكمية المتداولة (الف سهم)	التغير (%)
بيت التمويل الخليجي	0.632	4.1%	10,653,581	10,653,581	913.1%
الاتحاد العقارية	1.470	4.4%	4,407,849	3,651,423	21.5%
ارابتك القابضة ش.م.ع.	2.840	(2.0%)	9,092,161	3,121,924	(3.1%)
شركة ديار للتطوير ش.م.ع.	0.871	5.6%	2,326,066	2,893,526	2.5%
شركة داماك العقارية دبي	3.100	(1.6%)	6,881,092	2,522,514	11.1%

العائد منذ بداية العام هو عائد كلي محتسب على اساس التغير في سعر السهم وتوزيعات الأرباح خلال السنة.

أداء المؤشر مقابل الكمية



أداء أكبر عشر شركات مدرجة في السوق

الرقم	الشركة	القيمة الرأسمالية مليون درهم	مضاعف الربحية (X)	العائد على حقوق المساهمين
1	اعمار العقارية	56,777	15.4	11.2%
2	الإمارات دبي الوطني	54,744	10.7	11.0%
3	مجموعة إعمار مولز	39,694	29.4	9.8%
4	بنك دبي الاسلامي	27,123	10.2	17.1%
5	الإمارات للاتصالات المتكاملة	23,406	11.1	26.9%
6	بنك المشرق	20,289	8.4	14.9%
7	سوق دبي المالي	18,578	22.0	9.0%
8	شركة داماك العقارية دبي العقارية دبي	15,500	4.8	71.6%
9	بنك دبي التجاري	14,574	12.1	15.4%
10	دبي للاستثمار	11,015	8.2	13.3%
		281,699	12.16	14.1%

تم احتساب العائد على حقوق المساهمين على اساس صفائي الأرباح لتسعة اشهر المنتهية في 31 ديسمبر 2014 وحقوق المساهمين كما في 31 ديسمبر 2014

الشركات الأكثر ارتفاعاً وإنخفاضاً والأكثر نشاطاً خلال جلسة التداول

الشركات الأكثر ارتفاعاً	الإقفال (درهم)	التغير (%)	القيمة المتداولة (درهم)	الكمية المتداولة (الف سهم)	التغير (%)
الشركة الخليجية للاستثمارات العامة	1.140	5.6%	3,063,397	10,653,581	913.1%
مصرف عجمان	2.430	5.2%	155,368	125,758	103.8%
دبي باركس اند ريزورتس	0.969	4.4%	107,789	226,163	62.0%
بيت التمويل الخليجي	0.632	4.1%	750,217	908,259	54.1%
بنك دبي التجاري	6.500	4.0%	739,545	576,129	45.9%

الشركات الأكثر انخفاضاً	الإقفال (درهم)	التغير (%)	القيمة المتداولة (درهم)	الكمية المتداولة (الف سهم)	التغير (%)
شركة غلفا للمياه المعدنية والصناعات التحويلية	3.000	(9.9%)	2,059	3,994	(49.4%)
ارابتك القابضة ش.م.ع.	2.840	(3.7%)	159,358	501,633	(29.1%)
شركة اكتتاب القابضة	0.540	(3.4%)	74	21	(17.3%)
اعمار العقارية	7.930	(3.1%)	128,328	53,081	(8.9%)
الاتحاد العقارية	1.470	(2.0%)	3,059	970	(8.6%)

الشركات الأكثر نشاطاً من حيث الكمية المتداولة	الإقفال (درهم)	التغير (%)	القيمة المتداولة (الف سهم)	الكمية المتداولة (الف سهم)	التغير (%)
بيت التمويل الخليجي	0.632	4.1%	10,653,581	10,653,581	913.1%
دبي باركس اند ريزورتس	0.969	4.4%	4,407,849	3,651,423	21.5%
الاتحاد العقارية	1.470	(2.0%)	9,092,161	3,121,924	(3.1%)
الشركة الخليجية للاستثمارات العامة	1.140	5.6%	2,326,066	2,893,526	2.5%
شركة ديار للتطوير ش.م.ع.	0.871	(1.6%)	6,881,092	2,522,514	11.1%

المصدر: إدارة بحوث الاستثمار - كامكو

26 أبريل 2015

التقرير اليومي لسوق أبو ظبي للأوراق المالية

عائد القطاعات ومضاعفات التقييم

العائد الجاري %	مضاعف السعر لمضاعف القيمة النظرية (X)	مضاعف السعر للربحية (x)	التغير منذ بداية الشهر	القيمة الرأسمالية مليون درهم	
4.4%	1.4	8.4	1.7%	450,479	سوق أبو ظبي للأوراق المالية
3.9%	1.5	10.6	4.0%	244,923	البنيك
3.7%	1.1	0.3	(9.5%)	5,163	الاستثمار والخدمات المالية
3.2%	1.1	13.7	19.3%	25,419	العقار
8.0%	0.5	NM	2.0%	7,771	الطاقة
1.1%	1.9	66.3	1.0%	5,631	السلع الاستهلاكية
3.7%	0.9	17.2	1.3%	12,724	الصناعة
4.3%	1.1	NM	(0.1%)	9,224	التأمين
5.5%	1.9	11.6	(4.4%)	129,261	الاتصالات
3.6%	0.7	16.0	4.5%	10,362	الخدمات

العائد الشهري للقطاعات محسوب على أساس التغير في القيمة الرأسمالية ، ومن الممكن أن يكون غير متساوي مع التغير في قيمة مؤشرات القطاعات

حركة الأسهم 39 = 18 8

بيانات تداول السوق ونسب التذبذب

أداء السوق	التغير اليومي	التغير اليومي %	الأداء منذ بداية الشهر %	الأداء منذ بداية السنة %
مؤشر أبو ظبي العام	(74.15)	(1.58%)	3.67%	2.3%
القيمة الرأسمالية (مليون درهم)	(5,931)	(1.30%)	1.7%	(2.9%)

تذبذب السوق

تذبذب السوق	2010	2011	2012	2013	2014
مؤشر أبو ظبي العام	12.1%	12.7%	13.5%	15.9%	20.6%

مؤشرات التداول	القيمة	التغير اليومي	التغير اليومي %	المعدل اليومي منذ بداية عام
الكمية المتداولة (مليون سهم)	135	(39.68)	(22.7%)	109
القيمة المتداولة (مليون درهم)	295	(260)	(46.8%)	241
عدد الصفقات	2,310	(590)	(20.3%)	1,894

الشركات الأكثر ارتفاعاً وإنخفاضاً والأكثر نشاطاً منذ بداية عام 2015

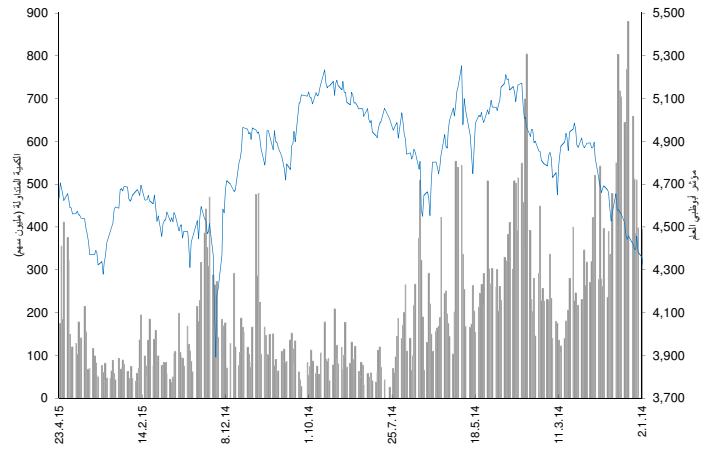
الشركات الأكثر ارتفاعاً منذ بداية عام 2015	الإقبال (درهم)	القيمة المتداولة (الف درهم)	الكمية المتداولة (الف سهم)	التغير (%)
المؤسسة الوطنية للسياحة والفنادق	6.95	1,788	301	39.8%
سيراميك رأس الخيمة	3.85	227,173	62,583	28.3%
شركة اشراق العقارية	0.98	2,799,261	3,326,714	24.1%
مجموعة الإغذية	7.16	148,389	21,409	15.5%
شركة رأس الخيمة للدواجن والعلف	1.45	65	45	14.2%

الشركات الأكثر إنخفاضاً منذ بداية عام 2015	الإقبال (درهم)	القيمة المتداولة (الف درهم)	الكمية المتداولة (الف سهم)	التغير (%)
شركة أبو ظبي الوطنية للفنادق	2.46	1,646.1	594.6	(38.5%)
اتصالات قطر	95.50	2,231	18	(33.4%)
شركة الظفرة للتأمين	5.27	331	57	(31.6%)
شركة وطنية للتكاثر	0.75	1,317	1,689	(27.9%)
شركة أبو ظبي لمواد البناء	0.62	17,403	26,405.7	(22.5%)

الشركات الأكثر نشاطاً من حيث الكمية المتداولة	الإقبال (درهم)	القيمة المتداولة (الف درهم)	الكمية المتداولة (الف سهم)	التغير (%)
شركة اشراق العقارية	0.98	2,799,261	3,326,714	24.1%
شركة الدار العقارية	2.76	4,440,238	1,715,265	4.2%
رأس الخيمة العقارية	0.72	701,903	955,080	(2.7%)
دانة غاز	0.47	398,221	859,956	(6.0%)
الواحة كابيتال	2.58	1,271,663	437,920	(8.5%)

العائد منذ بداية العام هو عائد كلي محسوب على أساس التغير في سعر السهم وتوزعت الأرباح خلال السنة.

أداء المؤشر مقابل الكمية



أداء أكبر عشر شركات مدرجة في السوق

العائد على حقوق المساهمين	مضاعف السعر للربحية (X)	القيمة الرأسمالية (مليون درهم)	الترتيب
21.0%	11.0	97,838	1 مؤسسة الامارات للاتصالات
16.6%	12.1	68,175	2 بنك الخليج الاول
14.7%	9.9	55,413	3 بنك أبو ظبي الوطني
15.3%	10.1	41,072	4 بنك أبو ظبي التجاري
12.4%	9.7	21,701	5 شركة الدار العقارية
11.9%	8.9	17,884	6 بنك الاتحاد الوطني
12.8%	8.8	15,451	7 مصرف أبو ظبي الاسلامي
20.4%	9.2	13,410	8 بنك رأس الخيمة الوطني
20.8%	11.4	6,875	9 البنك العربي المتحد
15.0%	11.7	5,929	10 بنك الفجيرة الوطني

تم احتساب العائد على حقوق المساهمين على أساس صفى الأرباح للفترة المالية 2014 وحقوق المساهمين كما في 31 ديسمبر 2014

الشركات الأكثر ارتفاعاً وإنخفاضاً والأكثر نشاطاً خلال جلسة التداول

الشركات الأكثر ارتفاعاً	الإقبال (درهم)	القيمة المتداولة (درهم)	التغير (%)
شركة الهلال الأخضر للتأمين	0.64	640	8.5%
مصرف الشارقة الاسلامي	1.83	9,924	5.8%
بنك الاتحاد الوطني	6.50	7,705,048	3.2%
شركة الخليج للصناعات الدوائية	2.95	60,384	2.8%
شركة أبو ظبي الوطنية للفنادق	2.46	152,473	1.7%

الشركات الأكثر إنخفاضاً	الإقبال (درهم)	القيمة المتداولة (درهم)	التغير (%)
شركة الشارقة للاستثمار والتنمية الصناعية	1.02	66,454	(7.3%)
إسمنت رأس الخيمة	0.85	872,061	(5.6%)
اتصالات قطر	95.50	43,548	(4.5%)
بنك الشارقة	1.63	44,763	(4.1%)
شركة أبو ظبي الوطنية للطاقة	0.75	417,016	(3.8%)

الشركات الأكثر نشاطاً من حيث الكمية المتداولة	الإقبال (درهم)	القيمة المتداولة (الف سهم)	التغير (%)
شركة اشراق العقارية	0.98	68,906	0.0%
شركة الدار العقارية	2.76	27,979	(3.5%)
دانة غاز	0.47	13,922	0.0%
رأس الخيمة العقارية	0.72	6,301	(1.4%)
بنك الخليج الاول	15.15	3,987	(3.8%)

المصدر: إدارة بحوث الاستثمار - كامكو

عائد القطاعات ومضاعفات التقييم

العائد الجاري %	مضاعف السعر للقيمة القفوية (X)	مضاعف السعر للربحية (x)	التغير منذ بداية الشهر	القيمة الرأسمالية مليون رقب
3.5%	2.1	15.1	2.1%	646,202
3.7%	2.1	13.4	1.3%	259,685
2.9%	2.3	15.4	3.1%	28,715
4.4%	3.2	18.3	2.0%	187,976
2.0%	1.6	10.2	(2.0%)	21,790
1.6%	1.3	15.0	8.4%	73,945
2.7%	1.6	23.6	(0.4%)	46,821
3.9%	1.5	13.1	2.0%	27,271

العائد الشهري للقطاعات محسوب على أساس التغير في القيمة الرأسمالية، ومن الممكن أن يكون غير متساوي مع التغير في قيمة مؤشرات القطاعات

8	=	12	▼	23	▲
---	---	----	---	----	---

بيانات تداول السوق ونسب التدبذب

أداء السوق	الإقبال	التغير اليومي	التغير اليومي %	الأداء منذ بداية الشهر %	الأداء منذ بداية السنة %
مؤشر بورصة قطر (20)	12,049.85	57.24	0.5%	2.9%	(1.9%)
القيمة الرأسمالية (مليون رقب)	646,202	2,499	0.4%	2.1%	(4.5%)

تذبذب السوق					
منذ بداية عام:					
2010	2011	2012	2013	2014	مؤشر بورصة قطر (20)
14.4%	14.3%	14.3%	16.6%	17.2%	

مؤشرات التداول					
القيمة	التغير اليومي	التغير اليومي %	المعدل اليومي منذ بداية عام	2014	2015
8,725	(1,543)	(15.0%)	11,175	18,585	11,175
331	(83)	(20.1%)	476	770	476
4,737	(570)	(10.7%)	5,853	8,609	5,853

الشركات الأكثر ارتفاعاً وإنخفاضاً وأكثر نشاطاً منذ بداية عام 2015

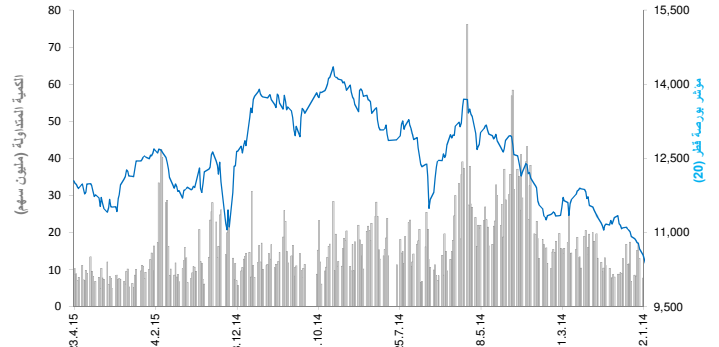
الشركات الأكثر ارتفاعاً منذ بداية عام 2015	الإقبال (رقب)	القيمة المتداولة (الف سهم)	التغير (%)
المجموعة للرعاية الطبية	167.70	3,371	43.3%
الشركة القطرية الألمانية للمستلزمات الطبية	13.80	15,396	36.0%
الشركة القطرية للصناعات التحويلية	46.00	1,972	23.8%
شركة الخليج للمخازن	68.40	3,809	21.3%
شركة بروة العقارية	49.45	99,866	18.0%

الشركات الأكثر إنخفاضاً منذ بداية عام 2015	الإقبال (رقب)	القيمة المتداولة (الف سهم)	التغير (%)
اتصالات قطر (Ooredoo)	100.80	6,653	(18.6%)
صناعات قطر	143.00	20,589	(14.9%)
السلام العالمية	13.60	22,853	(14.2%)
شركة مسعيد للبتروكيماويات	26.20	22,066	(11.2%)
الخليج الدولية للخدمات	86.70	36,010	(10.7%)

الشركات الأكثر نشاطاً من حيث القيمة المتداولة	الإقبال (رقب)	القيمة المتداولة (الف سهم)	التغير (%)
فودافون قطر	17.19	145,405	4.5%
ازدان العقارية	17.01	109,656	14.0%
شركة بروة العقارية	49.45	99,866	18.0%
مزايا العقارية	19.00	56,202	(0.8%)
مصرف الريان	48.85	39,133	10.5%

العائد منذ بداية العام هو عائد كلي محسوب على أساس التغير في سعر السهم وتوزيعات الأرباح خلال السنة.

أداء المؤشر مقابل القيمة



أداء أكبر عشر شركات مدرجة في السوق

القيمة الرأسمالية مليون رقب	مضاعف السعر للربحية (X)	العائد على حقوق المساهمين
135,048	12.9	18.3%
86,515	13.6	18.9%
45,119	33.2	4.5%
36,638	18.3	17.6%
32,916	18.3	12.4%
32,288	15.1	9.1%
24,220	15.1	12.8%
22,440	14.7	22.6%
19,242	6.9	17.6%
18,455	9.8	12.5%

الاجمالي	12.79	16.8%	452,880
----------	-------	-------	---------

تم احتساب العائد على حقوق المساهمين على أساس صافي الأرباح للسنة المالية 2014 وحقوق المساهمين كما في 31 ديسمبر 2014

الشركات الأكثر ارتفاعاً وإنخفاضاً وأكثر نشاطاً خلال جلسة التداول

الشركات الأكثر ارتفاعاً	الإقبال (رقب)	القيمة المتداولة (رقب)	التغير (%)
مجموعة المستثمرين القطريين	48.00	14,226,596	3.0%
قطر وعمان للاستثمار	15.40	9,657,012	1.8%
المجموعة للرعاية الطبية	167.70	8,198,972	1.6%
الشركة القطرية الألمانية للمستلزمات الطبية	13.80	10,923,978	1.5%
شركة الكهرباء والماء القطرية	204.00	6,440,897	1.5%

الشركات الأكثر إنخفاضاً	الإقبال (رقب)	القيمة المتداولة (رقب)	التغير (%)
البنك التجاري	56.50	18,021,993	(2.8%)
الشركة القطرية العامة للتأمين وإعادة التأمين	56.50	28,250	(2.6%)
شركة الخليج للمخازن	68.40	1,964,420	(2.3%)
فودافون قطر	17.19	14,453,225	(0.6%)
الإسلامية للأوراق المالية	115.30	2,229,167	(0.6%)

الشركات الأكثر نشاطاً من حيث القيمة المتداولة	الإقبال (رقب)	التغير (%)	القيمة المتداولة (سهم)
ازدان العقارية	17.01	0.8%	1,760,406
شركة بروة العقارية	49.45	1.0%	1,038,675
فودافون قطر	17.19	(0.6%)	839,562
الشركة القطرية الألمانية للمستلزمات الطبية	13.80	1.5%	785,185
قطر وعمان للاستثمار	15.40	1.8%	623,488

المصدر: إدارة بحوث الاستثمار - كامكو

26 أبريل 2015

التقرير اليومي لبورصة البحرين

عائد القطاعات ومضاعفات التقييم والعائد الجاري

العائد الجاري %	مضاعف السعر للقيمة التفرية (X)	مضاعف السعر للربحية (X)	التغير منذ بداية الشهر	القيمة الرأسمالية مليون د.ب	
3.6%	0.97	10.07	(2.3%)	7,956	بورصة البحرين
4.1%	1.39	11.15	(0.5%)	3,493	البنوك التجارية
0.9%	0.69	9.13	(8.1%)	2,265	الاستثمار
2.4%	0.85	12.57	(5.3%)	172	التأمين
5.3%	1.10	10.88	2.5%	1,084	الخدمات
4.0%	0.90	12.00	0.8%	214	الفنادق والسياحة
7.2%	0.76	7.47	1.6%	728	الصناعة

العائد الشهري للقطاعات محسوب على أساس التغير في القيمة الرأسمالية ، ومن الممكن أن يكون غير متساوي مع التغير في قيمة مؤشرات القطاعات

حركة الاسهم

31 = 5 4

بيانات تداول السوق ونسب التدبؤ

أداء السوق	التغير اليومي %	التغير الشهري %	الأداء منذ بداية السنة %	الإقبال	التغير اليومي
مؤشر البحرين العام	(2.0%)	(3.6%)	(2.0%)	1,397.77	(2.48)
القيمة الرأسمالية (مليون د.ب)	(1.7%)	(2.3%)	(0.1%)	7,956	(8.62)

تذبذب السوق منذ بداية عام:

مؤشر البحرين العام	2010	2011	2012	2013	2014
	7.84%	7.33%	6.79%	7.18%	7.59%

مؤشرات التداول

مؤشرات التداول	المعدل اليومي منذ بداية عام	2014	2015	التغير اليومي %	التغير اليومي	القيمة
الكمية المتداولة (الف سهم)	7,431	1,554	(24.5%)	(427)	1,313	
القيمة المتداولة (الف د.ب)	1,674	388	(29.8%)	(103)	242	
عدد الصفقات	102	45	(20.8%)	(11)	42	

الشركات الأكثر ارتفاعاً وانخفاضاً والأكثر نشاطاً منذ بداية عام 2015

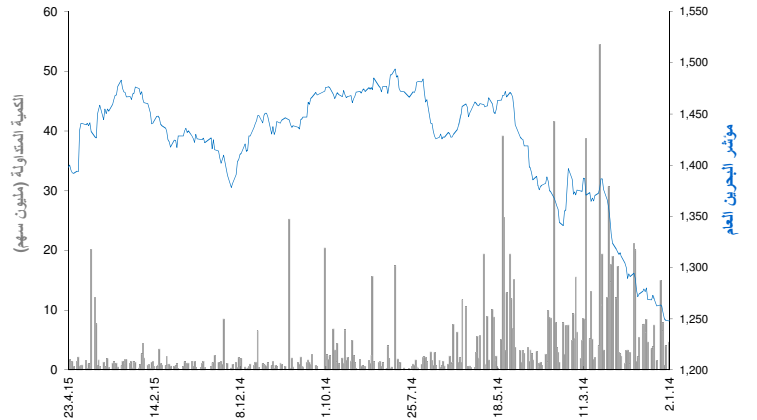
الشركات الأكثر ارتفاعاً منذ بداية عام 2015	الإقبال (د.ب)	القيمة المتداولة (الف دينار)	الكمية المتداولة (سهم)	التغير (%)
مصرف السلام	0.143	1,936	15,183,006	42.0%
شركة التأمين الاهلية	0.334	41	130,367	23.7%
المصرف الخليجي التجاري	0.053	548	11,259,066	23.3%
شركة البحرين للسينما	1.620	4,277	2,646,650	21.9%
شركة بنادر للفنادق	0.068	16	247,000	21.4%

الشركات الأكثر انخفاضاً منذ بداية عام 2015	الإقبال (د.ب)	القيمة المتداولة (الف دينار)	الكمية المتداولة (سهم)	التغير (%)
بيت التمويل الخليجي \$	0.070	8	283,267	(61.4%)
شركة التكافل الدولية	0.100	2,499	26,027,258	(31.0%)
الشركة الخليجية المتحدة للاستثمار	0.100	9	92,311	(24.8%)
بنك البحرين والكويت	0.440	3,493	7,673,974	(14.9%)
مجموعة البركة المصرفية \$	0.690	271	1,004,881	(12.6%)

الشركات الأكثر نشاطاً من حيث الكمية المتداولة	الإقبال (د.ب)	القيمة المتداولة (الف دينار)	الكمية المتداولة (سهم)	التغير (%)
البنك الاهلي المتحد \$	0.740	9,290	31,144,350	(0.3%)
شركة التكافل الدولية	0.100	2,499	26,027,258	(31.0%)
مصرف السلام	0.143	1,936	15,183,006	42.0%
المصرف الخليجي التجاري	0.053	548	11,259,066	23.3%
بنك البحرين والكويت	0.440	3,493	7,673,974	(14.9%)

العائد منذ بداية العام هو عائد كلي محسوب على أساس التغير في سعر السهم وتوزيعات الأرباح خلال السنة.

أداء المؤشر مقابل الكمية



أداء أكبر عشر شركات مدرجة في السوق

	القيمة الرأسمالية مليون د.ب	مضاعف السعر للربحية (X)	العائد على حقوق المساهمين
1 البنك الاهلي المتحد (السعر بالدولار)	1,675	9.21	14.2%
2 المؤسسة العربية المصرفية (السعر بالدولار)	891	7.43	7.9%
3 بنك البحرين الوطني	844	15.78	14.1%
4 المنويوم البحرين	707	7.33	10.5%
5 شركة البحرين للاتصالات	565	11.46	9.3%
6 بنك البحرين والكويت	476	9.50	14.0%
7 بنك الخليج المتحد	325	45.83	4.1%
8 بنك السلام	306	19.69	4.9%
9 مجموعة البركة المصرفية (السعر بالدولار)	290	5.07	11.3%
10 بنك انفستكروب (السعر بالدولار)	181	3.67	13.2%

الاجمالي 6,261 9.20 10.7%

تم احتساب العائد على حقوق المساهمين على أساس صافي الأرباح للسنة المالية 2014 وحقوق المساهمين كما في 31 ديسمبر 2014

الشركات الأكثر ارتفاعاً وانخفاضاً والأكثر نشاطاً خلال جلسة التداول

الشركات الأكثر ارتفاعاً	الإقبال (د.ب)	التغير (%)	القيمة المتداولة (دينار)
شركة استيراد الاستثمارية	0.210	5.0%	13,090
مصرف السلام	0.143	1.4%	8,580
عقارات السيف	0.202	1.0%	4,989
شركة البحرين للاتصالات	0.340	0.6%	13,580

الشركات الأكثر انخفاضاً	الإقبال (د.ب)	التغير (%)	القيمة المتداولة (دينار)
الشركة الخليجية المتحدة للاستثمار	0.100	(24.8%)	8,592
شركة مجمع البحرين للأسواق الحرة	0.840	(3.4%)	15,090
بنك أثمار \$	0.150	(3.2%)	28,275
مجموعة البركة المصرفية \$	0.690	(1.4%)	2,601
بنك البحرين والكويت	0.440	(0.9%)	42,874

الشركات الأكثر نشاطاً من حيث الكمية المتداولة	الإقبال (د.ب)	التغير (%)	الكمية المتداولة (سهم)
بنك أثمار \$	0.150	(3.2%)	500,000
البنك الاهلي المتحد \$	0.740	0.0%	340,380
بنك البحرين والكويت	0.440	(0.9%)	97,034
الشركة الخليجية المتحدة للاستثمار	0.100	(24.8%)	85,917
شركة استيراد الاستثمارية	0.210	5.0%	62,333

المصدر: إدارة بحوث الاستثمار - كامكو

26 أبريل 2015

التقرير اليومي لسوق مسقط للأوراق المالية

عائد القطاعات ومضاعفات التقييم والعائد الجاري

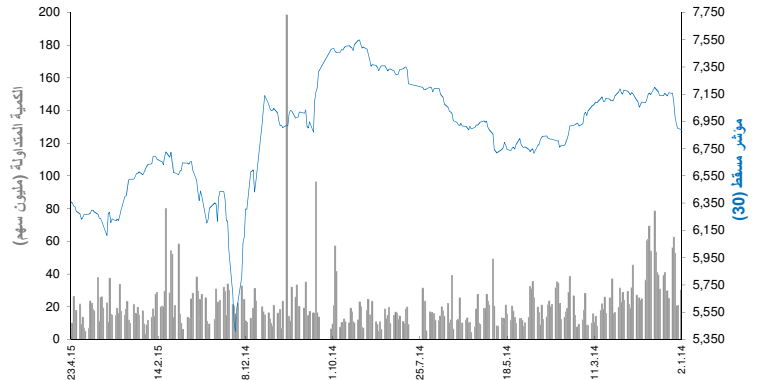
العائد الجاري %	مضاعف السعر لمضاعف القيمة الدفترية (X)	مضاعف السعر للربحية (x)	التغير منذ بداية الشهر	القيمة الرأسمالية مليون ر.ع
3.9%	1.43	10.16	1.3%	7,666
3.9%	1.08	9.12	2.3%	3,620
3.7%	1.58	12.92	1.3%	1,237
4.0%	2.23	10.72	0.0%	2,808

العائد الشهري للقطاعات محسوب على أساس التغيير في القيمة الرأسمالية، ومن الممكن أن يكون غير متساوي مع التغيير في قيمة مؤشرات القطاعات

35	=	9	▼	9	▲
----	---	---	---	---	---

حركة الاسهم

أداء المؤشر مقابل الكمية



بيانات تداول السوق ونسب التذبذب

أداء السوق	التغير اليومي %	التغير اليومي %	الإقفال	مؤشر مسقط (30)	القيمة الرأسمالية (مليون ر.ع)
مؤشر مسقط (30)	0.3%	2.0%	9.46	6,360.25	
القيمة الرأسمالية (مليون ر.ع)	(0.9%)	1.3%	15.89	7,665.60	

تذبذب السوق منذ بداية عام :					
2010	2011	2012	2013	2014	مؤشر مسقط (30)
11.0%	11.5%	11.3%	12.6%	14.9%	

مؤشرات التداول	التغير اليومي %	التغير اليومي %	القيمة	المعدل اليومي منذ بداية عام
الكمية المتداولة (الف سهم)	(30.3%)	(3,093)	7,100	27,569
القيمة المتداولة (الف ر.ع)	(28.5%)	(998)	2,506	9,373
عدد الصفقات	(19.1%)	(120)	508	1,449

الشركات الأكثر ارتفاعاً وإنخفاضاً والأكثر نشاطاً منذ بداية عام 2015

الشركات الأكثر ارتفاعاً منذ بداية عام 2015	الإقفال (ر.ع)	التغير (%)	القيمة المتداولة (الف ر.ع)	الكمية المتداولة (الف سهم)	التغير (%)
الخليج للكيماويات	0.232	2.9%	8,949	38,324	52.6%
الوطنية القابضة	0.462	2.6%	6,150	15,398	46.2%
الأنوار القابضة	0.266	2.0%	102,154	396,016	39.3%
المتحدة للطاقة	1.760	2.0%	107	55	32.8%
الشرقية للاستثمار	0.150	1.9%	5,802	33,902	20.0%

الشركات الأكثر إنخفاضاً منذ بداية عام 2015	الإقفال (ر.ع)	التغير (%)	القيمة المتداولة (الف ر.ع)	الكمية المتداولة (الف سهم)	التغير (%)
خدمات الموانئ	0.228	(6.2%)	371	1,224	(35.6%)
النهضة للخدمات	0.376	(3.2%)	9,327	21,026	(20.7%)
الغاز الوطنية	0.404	(2.1%)	1,907	3,866	(19.4%)
عبر الخليج القابضة	0.061	(1.8%)	833	12,135	(18.7%)
جلفار للهندسة	0.132	(1.3%)	10,119	62,331	(18.0%)

الشركات الأكثر نشاطاً من حيث الكمية المتداولة	الإقفال (ر.ع)	التغير (%)	القيمة المتداولة (الف ر.ع)	الكمية المتداولة (الف سهم)	التغير (%)
الأنوار القابضة	0.266	0.0%	102,154	396,016	39.3%
الخليجية الإستثمارية	0.154	0.0%	28,542	173,381	8.5%
عمان والإمارات للاستثمار	0.120	1.9%	15,398	115,430	(2.4%)
بنك مسقط	0.534	1.6%	63,649	112,203	(3.7%)
الدولية للإستثمارات	0.117	0.0%	12,787	111,384	(4.1%)

العائد منذ بداية العام هو عائد كلي محتسب على أساس التغيير في سعر السهم وتوزعت الأرباح خلال السنة.

أداء أكبر عشر شركات مدرجة في السوق

القيمة الرأسمالية مليون ر.ع	مضاعف السعر للربحية (X)	العائد على حقوق المساهمين	الترتيب
1,226	10.02	21.5%	1 العمالية للإنصالات
1,224	7.50	12.4%	2 بنك مسقط
484	12.78	19.7%	3 النورس
439	10.84	12.4%	4 بنك ظفار
424	8.42	13.9%	5 البنك الوطني العماني
321	11.70	19.3%	6 ريسوت للاسمنت
308	12.26	14.9%	7 البنك الأهلي
270	22.13	3.9%	8 بنك اتش اس بي سي عمان
224	7.51	15.6%	9 بنك صحار
198	16.10	36.3%	10 شل العمانية للتسويق

الاجمالي	9.83	5,118	14.6%
----------	------	-------	-------

تم احتساب العائد على حقوق المساهمين على أساس صافي الأرباح للسنة المالية 2014 وحقوق المساهمين كما في 31 ديسمبر 2014

الشركات الأكثر ارتفاعاً وإنخفاضاً والأكثر نشاطاً خلال جلسة التداول

الشركات الأكثر ارتفاعاً	الإقفال (ر.ع)	التغير (%)	القيمة المتداولة (ر.ع)
فولتامب للطاقة	0.420	2.9%	47,950
الكابلات العمانية	2.005	2.6%	94,420
اسمنت عمان	0.500	2.0%	25,770
الخليجية الإستثمارية	0.154	2.0%	88,670
المتحدة للتأمين	0.324	1.9%	209,240

الشركات الأكثر إنخفاضاً	الإقفال (ر.ع)	التغير (%)	القيمة المتداولة (ر.ع)
عبر الخليج القابضة	0.061	(6.2%)	550
الشرقية للاستثمار	0.150	(3.2%)	9,260
الوطنية القابضة	0.462	(2.1%)	5,900
شركة الجزيرة للمنتجات الحديدية	0.279	(1.8%)	21,400
البنك الوطني العماني	0.316	(1.3%)	32,910

الشركات الأكثر نشاطاً من حيث الكمية المتداولة	الإقفال (ر.ع)	التغير (%)	الكمية المتداولة (سهم)
الأنوار القابضة	0.266	0.0%	1,588,004
عمان والإمارات للاستثمار	0.120	0.0%	807,493
المتحدة للتأمين	0.324	1.9%	647,015
النورس	0.744	1.6%	638,683
النهضة للخدمات	0.376	0.0%	585,968

المصدر: إدارة بحوث الإستثمار - كامكو

26 أبريل 2015

التقرير اليومي للبورصة المصرية

عائد القطاعات ومضاعفات التقييم والعائد الجاري

العائد الجاري %	مضاعف السعر لمضاعف القيمة الدفترية (X)	مضاعف السعر للربحية (x)	التغير منذ بداية الشهر	القيمة الرأسمالية (مليون ج.م.)	مؤشر EGX 30
3.9%	1.6	21.8	(3.8%)	361,752	بنوك
2.4%	2.6	11.9	(1.0%)	77,173	موارد أساسية
4.3%	1.5	NM	(3.7%)	18,336	كيماويات
8.7%	3.1	7.8	(0.6%)	21,817	التشييد ومواد البناء
5.6%	0.8	11.7	(4.7%)	79,845	خدمات مالية
0.9%	1.0	NM	(8.8%)	22,114	اغذية ومشروبات
3.4%	2.4	16.0	(3.3%)	8,364	رعاية صحية وادوية
3.6%	3.5	21.1	1.2%	6,585	خدمات ومنتجات صناعية وسيارات
2.4%	1.7	47.4	(3.6%)	12,751	اعلام
0.0%	0.3	18.5	(6.4%)	580	غاز وبترو
18.2%	1.5	5.2	(1.6%)	4,261	منتجات منزلية وشخصية
3.2%	1.5	15.6	(5.0%)	16,119	العقارات
0.3%	1.3	48.1	(7.0%)	41,498	اتصالات
7.5%	1.7	NM	(4.3%)	47,747	ترفيه وسياحة
0.0%	1.3	NM	(5.2%)	4,562	

العائد الشهري للقطاعات محسوب على أساس التغير في القيمة الرأسمالية ، ومن الممكن ان يكون غير متساوي مع التغير في قيمة مؤشرات القطاعات

بيانات تداول السوق ونسب التدبذب

أداء السوق	التغير اليومي	التغير اليومي	الإقفال	القيمة الرأسمالية (مليون ج.م.)
مؤشر EGX 30	101.80	1.2%	8731.29	361,752
القيمة الرأسمالية (مليون ج.م.)	(51)	(0.0%)		

تذبذب السوق منذ بداية عام:	2010	2011	2012	2013	2014
مؤشر EGX 30	26%	25%	24%	21%	21%

مؤشرات التداول	المعدل اليومي منذ بداية عام	التغير اليومي %	التغير اليومي	القيمة	الكمية المتداولة (مليون سهم)
2014	2015	11.8%	6.10	57.87	141
2014	2015	22.7%	64.4	348.49	575
عدد الصفقات	17,687	12,344	(11.9%)	(1,123)	8,316.00

حركة الاسهم	14	23	23

الشركات الأكثر ارتفاعاً وإنخفاضاً والأكثر نشاطاً منذ بداية عام 2015

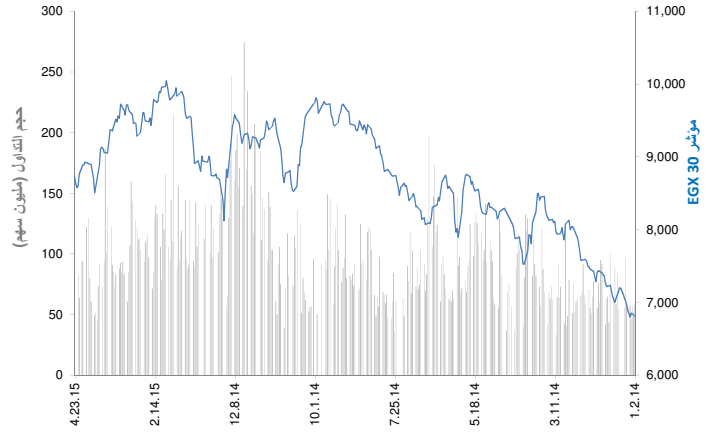
الشركات الأكثر ارتفاعاً منذ بداية عام 2015	الإقفال (ج.م.)	الكمية المتداولة (الف سهم)	التغير (%)
بنك قطر الوطني الاهلي	37.00	1,158.1	19.4%
السويدي للكابلات	47.02	13,770	13.3%
مصر للاسمنت - قنا	80.50	224	12.7%
البنك التجاري الدولي (مصر)	54.31	111,884	10.6%
مدينة نصر للاسكان والتعمير	32.79	25,150	9.5%

الشركات الأكثر إنخفاضاً منذ بداية عام 2015	الإقفال (ج.م.)	الكمية المتداولة (الف سهم)	التغير (%)
جى بى اوتو	4.54	14,559.9	(85.4%)
اوراسكوم للفنادق و التنمية	11.94	11,548.3	(38.5%)
اسيك للتعددين - اسكوم	7.47	2,907	(36.7%)
بالم هيلز للتعمير	2.86	427,480	(30.4%)
الاهلي للتنمية والاستثمار	7.85	3,520	(27.4%)

الشركات الأكثر نشاطاً من حيث الكمية المتداولة	الإقفال (ج.م.)	الكمية المتداولة (الف سهم)	التغير (%)
مجموعة عامر القابضة (عامر جروب)	1.00	1,487,699	(21.9%)
البيانات الأساسية	2.36	721,246	(17.8%)
جلوبال تيلكوم القابضة	3.33	558,101	(16.1%)
المصرية للمنتجات السياحية	1.01	513,848	(17.2%)
بالم هيلز للتعمير	2.86	427,480	(30.4%)

العائد منذ بداية العام هو عائد كلي محتسب على أساس التغير في سعر السهم وتوزيعات الأرباح خلال السنة.

أداء المؤشر مقابل الكمية



أداء أكبر عشر شركات مدرجة في السوق

العائد على حقوق المساهمين	مضاعف السعر للربحية (X)	القيمة الرأسمالية (مليون ج.م.)	الترتيب	الشركة
NM	NM	59,382	1	اوراسكوم للاتشاء والصناعة
25.1%	16.4	49,323	2	البنك التجاري الدولي (مصر)
2.3%	35.4	20,739	3	مجموعة طلعت مصطفى القابضة
17.7%	10.2	18,052	4	بنك قطر الوطني الاهلي
NM	NM	17,468	5	جلوبال تيلكوم القابضة
43.3%	9.6	13,460	6	ابوقير للاسمدة والصناعات الكيماوية
NM	NM	12,901	7	الشركة المصرية لخدمات التليفون المحمول
2.0%	NM	10,505	8	السويدي للكابلات
16.9%	12.9	9,750	9	الشرقية للدخان - ايسترن كومباني
NM	NM	8,407	10	المجموعة الماليه هيرمس القابضة

الاجمالي	42.83	160,605	4.7%

تم احتساب العائد على حقوق المساهمين على أساس صفحي الأرباح لفترة ال 12 شهر المنتهية في 30 يونيو 2013 وحقوق المساهمين كما في 30 يونيو 2013

الشركات الأكثر ارتفاعاً وإنخفاضاً والأكثر نشاطاً خلال جلسة التداول

الشركات الأكثر ارتفاعاً	الإقفال (ج.م.)	التغير (%)	الكمية المتداولة (سهم)
مصر للالومنيوم	15.00	6.1%	1,625
القاهرة للاسكان والتعمير	9.30	5.0%	58,306
الدلتا للسكر	13.20	3.9%	1,260
الخدمات الملاحية والبتروولية - ماريديف	0.53	3.9%	238,490
بنك قطر الوطني الاهلي	37.00	2.8%	28,964

الشركات الأكثر إنخفاضاً	الإقفال (ج.م.)	التغير (%)	الكمية المتداولة (سهم)
بنك التعمير والاسكان	23.01	(3.3%)	1,100
مصر للاسمنت - قنا	80.50	(3.1%)	9,179
الشرقية للدخان - ايسترن كومباني	195.00	(2.5%)	63,604
الزيوت المستخلصة ومنتجاتها	0.84	(2.3%)	111,230
المصرية الدولية للصناعات الدوائية - ابيكو	83.00	(2.0%)	1,857

الشركات الأكثر نشاطاً من حيث الكمية المتداولة	الإقفال (ج.م.)	التغير (%)	الكمية المتداولة (الف سهم)
البيانات الأساسية	2.36	0.0%	21,413
مجموعة عامر القابضة (عامر جروب)	1.00	(1.0%)	8,384
جلوبال تيلكوم القابضة	3.33	(0.6%)	5,460
بالم هيلز للتعمير	2.86	(0.3%)	3,374
المصرية للمنتجات السياحية	1.01	(1.0%)	2,355

المصدر: بحوث كامكو

عائد القطاعات ومضاعفات التقييم والعائد الجاري

العائد الجاري %	مضاعف السعر للقائمة الدفترية (X)	مضاعف السعر للربحية (x)	التغير منذ بداية الشهر	القيمة الرأسمالية (مليون دينار اردني)	بورصة عمان
3.8%	0.92	14.87	3.6%	13,853	البنوك
3.5%	0.8	10.8	0.0%	9,674	التأمين
3.3%	0.9	NM	(1.5%)	94	الخدمات المالية المتنوعة
0.9%	0.5	NM	(1.7%)	189	المقارنات
0.5%	0.7	76.7	(2.0%)	293	الخدمات التعليمية
4.3%	2.1	11.9	(4.6%)	316	الفنادق والسياحة
4.0%	0.7	24.0	(4.4%)	140	النقل
2.4%	0.9	32.3	2.0%	104	التكنولوجيا والاتصالات
10.8%	2.1	15.3	(5.0%)	761	الإعلام
0.0%	0.4	NM	20.1%	17	الطاقة والمنافع
2.5%	3.2	35.2	9.3%	740	الأدوية والصناعات الطبية
0.0%	1.2	61.1	16.2%	112	التبغ والسجائر
6.2%	3.4	11.7	14.5%	368	الصناعات الاستخراجية والتعدينية
3.4%	0.7	NM	1.9%	633	الصناعات الهندسية والانشائية
1.3%	1.5	36.6	(2.1%)	105	صناعات الملابس والجلود والنسيج
5.2%	0.9	16.3	(4.0%)	78	

العائد الشهري للقطاعات محتسب على أساس التغير في القيمة الرأسمالية ، ومن الممكن أن يكون غير متساوي مع التغير في قيمة مؤشرات القطاعات

بيانات تداول السوق ونسب التدبذب

أداء السوق	التغير اليومي	التغير اليومي %	الأداء منذ بداية الشهر %	الأداء منذ بداية السنة %	المؤشر العام لبورصة عمان
الإقبال	1.05	0.0%	1.7%	0.3%	2,171.47
	(43)	(0.3%)	3.6%	(0.3%)	13,853

مؤشرات التداول	القيمة	التغير اليومي	التغير اليومي %	المعدل اليومي منذ بداية عام
الكمية المتداولة (الف سهم)	3,587	(1603)	(30.9%)	7,192
القيمة المتداولة (الف دينار)	5,309	(2,111)	(28.5%)	7,377
عدد الصفقات	2,239	(139)	(5.8%)	2,608

حركة الأسهم	الزيادة	الانخفاض	الثبات
	21	22	76

الشركات الأكثر ارتفاعاً وانخفاضاً والأكثر نشاطاً منذ بداية عام 2015

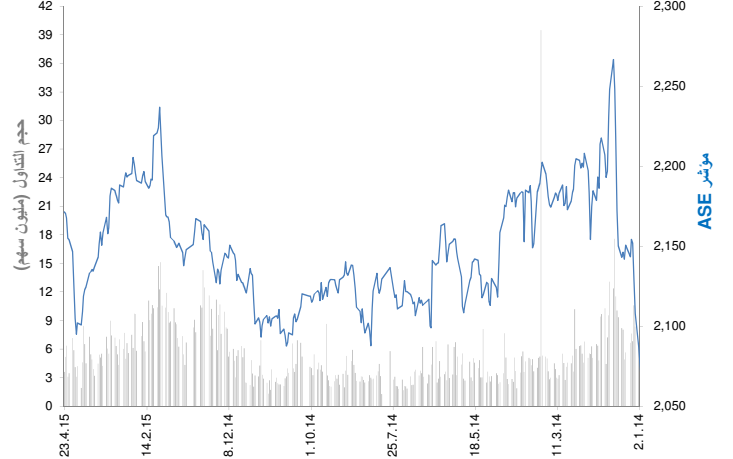
الشركات الأكثر ارتفاعاً منذ بداية عام 2015	الإقبال (دينار اردني)	التغير (%)	الكمية المتداولة (الف سهم)
الالبان الأردنية	6.13	4.9%	45
العالمية للصناعات الكيماوية	1.02	4.5%	16
مصفاة البترول الأردنية /جوبترول	5.94	4.4%	5,919
مجمع الضليل الصناعي العقاري	1.26	3.9%	130,699
الأردنية لإنتاج الأدوية	0.94	3.4%	791

الشركات الأكثر انخفاضاً منذ بداية عام 2015	الإقبال (دينار اردني)	التغير (%)	الكمية المتداولة (الف سهم)
الشرق الاوسط للصناعات الدوائية والكيماوية والمستند	0.65	(6.9%)	7
المتكاملة للمشاريع المتعددة	0.76	(4.7%)	5
دار الغذاء	0.48	(3.7%)	5
المؤسسة الصحفية الاردنية /الرأي	1.51	(3.3%)	149
عقاري للصناعات والاستثمارات العقارية	1.90	(3.2%)	232

الشركات الأكثر نشاطاً من حيث الكمية المتداولة	الإقبال (دينار اردني)	التغير (%)	الكمية المتداولة (الف سهم)
مجمع الضليل الصناعي العقاري	1.26	1.6%	130,699
المقايضة للنقل والاستثمار	0.56	3.4%	72,298
الموارد الصناعية الأردنية	0.42	(2.9%)	60,576
التجمعات الاستثمارية المتخصصة	0.66	0.0%	38,306
تطوير المقارنات	0.22	0.0%	34,740

العائد منذ بداية العام هو عائد كلي محتسب على أساس التغير في سعر السهم وتوزيعات الأرباح خلال السنة.

أداء المؤشر مقابل الكمية



أداء أكبر عشر شركات مدرجة في السوق

البنك العربي	بنك الاسكان للتجارة والتمويل	الاتصالات الأردنية	البنك الاسلامي الاردني للتمويل والاستثمار	مناجم الفوسفات الأردنية	مصفاة البترول الأردنية /جوبترول	بنك القاهرة عمان	بنك الاردن	البنك الاردني الكويتي	الأقبال للاستثمار
4,037	2,344	748	543	488	446	416	416	398	298
8.12	23.49	14.52	12.04	NM	15.78	10.20	10.20	8.38	10.65
6.5%	10.3%	14.1%	17.7%	0.2%	22.6%	15.4%	12.9%	11.7%	42.4%

الاجمالي	القيمة الرأسمالية (مليون دينار اردني)	مضاعف السعر للربحية (X)	العائد على حقوق المساهمين
	10,133	11.51	7.9%

تم الحساب العائد على حقوق المساهمين على أساس صفى الأرباح لفترة ال 12 شهر المنتهية في 30 يونيو 2013 وحقوق المساهمين كما في 30 يونيو 2013

الشركات الأكثر ارتفاعاً وانخفاضاً والأكثر نشاطاً خلال جلسة التداول

الشركات الأكثر ارتفاعاً	الإقبال (دينار اردني)	التغير (%)	الكمية المتداولة (سهم)
المؤسسة الصحفية الاردنية /الرأي	1.51	4.9%	50
العالمية للوساطة والأسواق المالية	0.23	4.5%	14,000
الأردنية لإنتاج الأدوية	0.94	4.4%	141,771
حديد الأردن	0.53	3.9%	120,279
التجمعات لخدمات التغذية والإسكان	1.23	3.4%	502,180

الشركات الأكثر انخفاضاً	الإقبال (دينار اردني)	التغير (%)	الكمية المتداولة (سهم)
التقليبات السياحة الأردنية /جت	1.61	(6.9%)	2,500
الشرق العربي للاستثمارات العقارية	1.42	(4.7%)	6,570
التأمين الوطنية	1.04	(3.7%)	1,040
الوطنية لصناعة الكلورين	0.58	(3.3%)	2,976
الزري لصناعة الألبسة الجاهزة	0.30	(3.2%)	7,740

الشركات الأكثر نشاطاً من حيث الكمية المتداولة	الإقبال (دينار اردني)	التغير (%)	الكمية المتداولة (الف سهم)
مجمع الضليل الصناعي العقاري	1.26	1.6%	605
التجمعات لخدمات التغذية والإسكان	1.23	3.4%	502
المتحدة للاستثمارات المالية	1.00	(2.9%)	390
التجمعات الاستثمارية المتخصصة	0.66	0.0%	379
الموارد الصناعية الأردنية	0.42	0.0%	194

المصدر: إدارة بحوث الاستثمار - كامكو

عائد القطاعات ومضاعفات التقييم والعائد الجاري

العائد الجاري %	مضاعف السعر للقيمة الدفترية (X)	مضاعف السعر للربحية (x)	التغير منذ بداية الشهر	القيمة الرأسمالية مليون دينار	
2.2%	2.0	21.3	3.2%	17,470	بورصة تونس
2.2%	1.5	14.6	0.7%	6,644	البنوك
0.8%	1.6	19.7	7.2%	807	التأمين
3.6%	1.2	11.8	0.0%	506	التاجر
2.4%	2.2	16.7	(0.5%)	1,372	الخدمات المالية
2.5%	2.7	14.9	5.1%	1,305	الصناعة
4.4%	2.1	42.3	(4.5%)	688	الكيمياء
1.3%	5.8	27.5	9.5%	3,772	الفلحة والصيد البحري
3.0%	4.3	NM	5.6%	1,500	الخدمات (مواد الاستهلاك)
1.2%	1.1	NM	0.8%	876	قطاعات اخرى

العائد الشهري للقطاعات محتسب على أساس التغير في القيمة الرأسمالية، ومن الممكن أن يكون غير متساوي مع التغير في قيمة مؤشرات القطاعات

24	19	21	حركة الاسهم
----	----	----	-------------

بيانات تداول السوق ونسب التدبذب

أداء السوق	التغير اليومي	نسبة التغير اليومي %	الإقبال	أداء منذ بداية الشهر %	الأداء منذ بداية السنة %
مؤشر بورصة تونس	2.4	0.0%	5,481.03	3.2%	7.7%
القيمة الرأسمالية (مليون دينار)	0	0.0%	17,470	3.2%	7.8%

تذبذب السوق	2012	2013	2014
مؤشر بورصة تونس	7.05%	7.05%	6.95%

مؤشرات التداول	2014	2015	التغير اليومي %	التغير اليومي	القيمة	الكمية المتداولة (الف سهم)	عدد الصفقات				
						1,116	716	(4.0%)	(29.35)	709	
						6,841	6,619	(12.8%)	(801)	5,440	
						1,983	1,551	4.4%	72	1,706	

الشركات الأكثر ارتفاعاً وإنخفاضاً والأكثر نشاطاً منذ بداية عام 2015

الشركات الأكثر ارتفاعاً	الإقبال (دينار)	نسبة التغير (%)	الكمية المتداولة (الف سهم)	نسبة التغير (%)
شركة مدينة السيارات	13.90	3.1%	4,686	38.2%
الشركة التونسية للبنك	5.00	3.1%	108,202	36.8%
الالكتروستار	5.77	3.0%	14,982	31.6%
شركة المغازة العامة	30.78	2.6%	3,685	27.0%
الشركة التونسية لاسواق الجملة	1.94	2.1%	12,194	25.1%

الشركات الأكثر انخفاضاً	الإقبال (دينار)	نسبة التغير (%)	الكمية المتداولة (الف سهم)	نسبة التغير (%)
التوظيف التونسي	46.50	(3.0%)	50.0	(52.9%)
سلكوم	7.90	(2.3%)	6,254.0	(31.9%)
الخطوط التونسية	0.94	(2.1%)	5,606.0	(20.8%)
شركة التونسية للمقاولات السلوكية واللاسلكية	2.35	(1.7%)	13,251.0	(20.3%)
البنك العربي لتونس	4.43	(1.6%)	1,360.0	(19.8%)

الشركات الأكثر نشاطاً من حيث الكمية المتداولة	الإقبال (دينار)	نسبة التغير (%)	الكمية المتداولة (الف سهم)	نسبة التغير (%)
الشركة العصرية للخزف	2.97	(0.7%)	149,634	18.3%
شركة التبريد ومعمل الجعة بتونس	5.00	3.1%	108,202	36.8%
شركة المواد الصحية (لبلاس)	1.81	0.6%	61,902	25.1%
الخطوط التونسية	4.74	0.2%	38,851	(16.8%)
Delice Holding	30.79	(0.7%)	38,223	10.7%

العائد منذ بداية العام هو عائد كلي محتسب على أساس التغير في سعر السهم وتوزيعات الأرباح خلال السنة.

أداء المؤشر مقابل الكمية



أداء أكبر عشر شركات مدرجة في السوق

العائد على حقوق المساهمين	مضاعف السعر للربحية (X)	القيمة الرأسمالية مليون دينار	الترتيب	الشركة
22.0%	24.7	2,771	1	شركة التبريد ومعمل الجعة بتونس
12.3%	21.4	1,605	2	البنك التونسي
13.1%	17.5	1,396	3	بنك تونس العربي الدولي
21.3%	13.3	1,101	4	التجاري بنك
12.1%	14.2	958	5	بولينا القابضة
24.5%	36.8	921	6	Delice Holding
17.3%	5.8	616	7	بنك الأمان
3.1%	62.4	510	8	الإتحاد البنكي للتجارة والصناعة
13.4%	31.9	456	9	شركة المواد الصحية (لبلاس)
9.8%	9.2	443	10	البنك العربي لتونس
14.6%	17.42	10,776		الاجمالي

تم احتساب العائد على حقوق المساهمين على أساس صافي الأرباح لفترة ال 12 شهر المنتهية في 30 يونيو 2013 وحقوق المساهمين كما في 30 يونيو 2013

الشركات الأكثر ارتفاعاً وإنخفاضاً والأكثر نشاطاً خلال جلسة التداول

الشركات الأكثر ارتفاعاً	الإقبال (دينار)	نسبة التغير (%)	الكمية المتداولة (سهم)	نسبة التغير (%)
شركة مدينة السيارات	13.90	3.1%	4,686	38.2%
الشركة التونسية للبنك	5.00	3.1%	108,202	36.8%
الالكتروستار	5.77	3.0%	14,982	31.6%
شركة المغازة العامة	30.78	2.6%	3,685	27.0%
الشركة التونسية لاسواق الجملة	1.94	2.1%	12,194	25.1%

الشركات الأكثر انخفاضاً	الإقبال (دينار)	نسبة التغير (%)	الكمية المتداولة (سهم)	نسبة التغير (%)
التوظيف التونسي	46.50	(3.0%)	50.0	(52.9%)
سلكوم	7.90	(2.3%)	6,254.0	(31.9%)
الخطوط التونسية	0.94	(2.1%)	5,606.0	(20.8%)
شركة التونسية للمقاولات السلوكية واللاسلكية	2.35	(1.7%)	13,251.0	(20.3%)
البنك العربي لتونس	4.43	(1.6%)	1,360.0	(19.8%)

الشركات الأكثر نشاطاً من حيث الكمية المتداولة	الإقبال (دينار)	نسبة التغير (%)	الكمية المتداولة (سهم)	نسبة التغير (%)
الشركة العصرية للخزف	2.97	(0.7%)	149,634	18.3%
الشركة التونسية للبنك	5.00	3.1%	108,202	36.8%
الشركة العقارية التونسية السعودية	1.81	0.6%	61,902	25.1%
الشركة التونسية لصناعة الورق والورق المقوى	4.74	0.2%	38,851	(16.8%)
شركة التبريد ومعمل الجعة بتونس	30.79	(0.7%)	38,223	10.7%

المصدر: إدارة بحوث الاستثمار - كامكو

إن "كامكو" هي شركة مرخصة تخضع كليا لرقابة هيئة أسواق المال ("الهيئة") وبشكل جزئي لرقابة بنك الكويت المركزي ("البنك المركزي").

الغرض من هذا التقرير هو توفير المعلومات فقط. لا يُعتبر مضمون هذا التقرير، بأي شكل من الأشكال، استثماراً أو عرضاً للاستثمار أو نصيحة أو إرشاداً قانونياً أو ضريبياً أو من أي نوع آخر، وينبغي بالتالي تجاهله عند النظر في أو اتخاذ أي قرارات استثمارية. لا تأخذ كامكو بعين الاعتبار، عند إعداد هذا التقرير، الأهداف الاستثمارية والوضع المالي والاحتياجات الخاصة لفرد معين. وبناءً على ما تقدم، وقيل أخذ أي قرار بناءً على المعلومات الموجودة ضمن هذا المستند، ينبغي على المستثمرين أن يبادروا إلى تقييم الاستثمارات والاستراتيجيات المشار إليها في هذا التقرير على نحو مستقل ويقروا بشأن ملاءمتها على ضوء ظروفهم وأهدافهم المالية الخاصة. يخضع محتوى التقرير لحقوق الملكية الفكرية المحفوظة. كما يُمنع نسخ أو توزيع أو نقل هذا البحث وهذه المعلومات في الكويت أو في أي اختصاص قضائي آخر لأي شخص آخر أو إدراجهم بأي شكل من الأشكال في أي مستند آخر أو مادة أخرى من دون الحصول على موافقتنا الخطية المسبقة.

شهادة المحلل

يفيد كل محلل شارك بإعداد هذا التقرير، وذلك في ما يختص بالقطاع أو الشركات أو الأوراق المالية، بأن (1) الآراء المبينة في هذا التقرير تعكس آراءه الشخصية حول الشركات والأوراق المالية؛ (2) أن تعويضاته المالية لم ولن تكون، معتمدة سواء مباشرة أو غير مباشرة، على التوصيات المحددة أو الآراء المبينة صراحةً في هذا التقرير.

تقديرات كامكو

تستند البحوث الاستثمارية في شركة كامكو إلى تحليل الاقتصادات الإقليمية، بالإضافة إلى التحليل المالي للقطاعات والشركات. تعكس بحوث الشركة الخاصة بكامكو عند تقديم التوصيات الخاصة بسعر سهم شركة معينة على رؤيا طويلة المدى (12 شهراً). تأتي مجموعات التصنيفات على الشكل التالي:

أداء متفوق: من المتوقع أن يسجل سعر السهم محل الدراسة عوائد تعادل أو تتفوق 10% خلال الأشهر 12 المقبلة.
أداء محايد: من المتوقع أن يسجل سعر السهم محل الدراسة عوائد تتراوح ما بين 10% و+10% في الأشهر 12 المقبلة.
أداء متدن: من المتوقع أن يتراجع سعر السهم محل الدراسة بنسبة تصل إلى -10% في الأشهر 12 المقبلة.

قد يبرز في بعض الأحوال والظروف، تباين عن تلك التقديرات والتصنيفات الضمنية بسعر القيمة العادلة بالاستعانة بالمعايير أعلاه. كما تعتمد كامكو في سياستها على تحديث دراسة القيمة العادلة للشركات التي قامت بدراستها مسبقاً بحيث تعكس أي تغييرات جوهرية قد تؤثر في توقعات المحلل بشأن الشركة. من الممكن لتقلبات سعر السهم أن تسبب في انتقال الأسهم إلى خارج نطاق التصنيف الضمني وفق هدف القيمة العادلة في كامكو. يمكن للمحللين أن لا يعدوا بالضرورة إلى تغيير التصنيفات والتقديرات في حال وقوع حالة مماثلة إلا أنه يتوقع منهم الكشف عن الأسباب الكامنة وراء وجهة نظرهم وأرائهم لعملاء كامكو.

ترفض كامكو صراحة كل بند أو شرط تقترحون إضافته على بيان إخلاء المسؤولية أو يتعارض مع البيان المذكور ولن يكون له أي مفعول. تستند المعلومات المتضمنة في هذا التقرير إلى التداولات الجارية والإحصاءات والمعلومات العامة الأخرى التي نعتقد بأنها موثوقة. إننا لا نعلن أو نضمن بأن هذه المعلومات صحيحة أو دقيقة أو تامة وبالتالي لا ينبغي التعويل عليها. لا نلزم كامكو بتحديث أو تغيير أو تعديل هذا التقرير أو بلاغ أي مستلم في حال طاول تغيير ما أي رأي أو توقع أو تقدير مبين فيه أو بات بالتالي غير دقيق. إن نشر هذا التقرير هو لأغراض إعلامية بحتة لا تمت بصلة لأي عرض استثماري أو تجاري. لا ينشأ عن المعلومات الواردة في التقارير المنشورة أي التزام قانوني أو اتفاقية ملزمة، بما في ذلك على سبيل المثال لا الحصر، أي التزام بتحديث معلومات مماثلة. إنكم تحملون مسؤولية إجراء أبحاثكم الخاصة وتحليل المعلومات المتضمنة أو المشار إليها في هذا التقرير وتقييم مميزات ومخاطر المتعلقة بالأوراق المالية موضوع التقرير أو أي مستند آخر. وعلاوة على ذلك، من الممكن أن تخضع بيانات/معلومات محددة للبنود والشروط المنصوص عليها في اتفاقيات أخرى تشكل كامكو طرفاً فيها.

لا يجب تفسير أي عبارة وإرادة في هذا التقرير على أنه طلب أو عرض أو توصية بشراء أو التصرف في أي استثمار أو بالالتزام بأي معاملة أو بتقديم أي نصيحة أو خدمة استثمارية. أن هذا التقرير موجه إلى العملاء المحترفين وليس لعملاء البيع بالتجزئة ضمن مفهوم قواعد هيئة السوق المالية. لا ينبغي على الآخرين ممن يستلمون هذا التقرير التعويل عليه أو التصرف وفق مضمونه. يتوجب على كل كيان أو فرد يصبح بحوزته هذا التقرير أن يطلع على مضمونه ويحترم التقييدات الواردة فيه وأن يمتنع عن التعويل عليه أو التصرف وفق مضمونه حيث يُعد من غير القانوني تقديم عرض أو دعوة أو توصية لشخص ما من دون التقيد بأي ترخيص أو تسجيل أو متطلبات قانونية.

تحذيرات من المخاطر

تتخذ الأسعار أو التخمينات أو التوقعات صفة دلالية بحتة ولا تهدف بالتالي إلى توقع النتائج الفعلية بحيث قد تختلف بشكل ملحوظ عن الأسعار أو التخمينات أو التوقعات المبينة في هذا التقرير. قد ترتفع قيمة الاستثمار أو تتدنى، وقد تشهد قيمة الاستثمار كما الإيرادات المحقق منه تقلبات من يوم لآخر نتيجة التغييرات التي تطاول الأسواق الاقتصادية ذات الصلة (بما في ذلك، على سبيل المثال لا الحصر، التغييرات الممكنة وغير الممكنة توقعها في أسعار الفائدة، وأسعار الصرف الأجنبي، وأسعار التأخير وأسعار الدفع المسبق والظروف السياسية أو المالية، الخ...).

لا يدل الأداء الماضي على النتائج المستقبلية. تعد كافة الآراء أو التقديرات أو التخمينات (أسعار الأسهم محل البحث والتقديرات بشكل خاص) غير دقيقة بالأساس وتخضع للرأي والتقدير. إنها عبارة عن آراء وليس حقائق تستند إلى توقعات وتقديرات راهنة وتعول على الاعتقادات والفرضيات. قد تختلف المحصلات والعوائد الفعلية اختلافاً جوهرياً عن المحصلات والعوائد المصرح عنها أو المتوقعة وليس هناك أي ضمانات للأداء المستقبلي. تنشأ عن صفقات معينة، بما فيها الصفقات المشتملة على السلع والخيارات والمشتقات الأخرى، مخاطر هامة لا تناسب بالتالي جميع المستثمرين. لا يعترزم هذا التقرير على رصد أو عرض كافة المخاطر (المباشرة أو غير المباشرة) التي ترتبط بالاستثمارات أو الاستراتيجيات المشار إليها في هذا التقرير.

تضارب المصالح

تقدم كامكو والشركات التابعة خدمات مصرفية استثمارية كاملة وقد يتخذ مدراء ومسؤولين وموظفين فيها، مواقف تتعارض مع الآراء المبينة في هذا التقرير. يمكن لموظفي البيع وموظفي التداول وغيرهم من المختصين في كامكو تزويد عملائنا ومكاتب التداول بتعليقات شفوية أو خطية حول السوق أو باستراتيجيات للتداول تعكس آراء متعارضة مع الآراء المبينة صراحةً في هذا التقرير. يمكن لإدارة الأصول ومكاتب التداول خاصتنا ولأعمالنا الاستثمارية اتخاذ قرارات استثمارية لا تتناغم والتوصيات أو الآراء المبينة صراحةً في هذا التقرير. يجوز لكامكو أن تقيم أو تسعى لإقامة علاقات على مستوى خدمات الاستثمار المصرفية أو علاقات عمل أخرى تحصل في مقابلها على تعويض من الشركات موضوع هذا التقرير. لم تتم مراجعة الحقائق والآراء المبينة في هذا التقرير من قبل المختصين في مجالات عمل أخرى في كامكو، بما في ذلك طاقم الخدمات المصرفية الاستثمارية، ويمكن ألا تجسّد معلومات يكون هؤلاء المختصين على علم بها. يمتلك بنك الخليج المتحد- البحرين غالبية أسهم كامكو ويمكن أن ينشأ عن هذه الملكية أو أن تشهد على تضارب مصالح.

إخلاء المسؤولية القانونية والضمائم

لا تقدم كامكو إعلانات أو ضمانات صريحة أو ضمنية. وإننا، وفي الحدود الكاملة التي يسمح بها القانون المنطبق، نخلي بموجبه صراحةً مسؤوليتنا عن أي وكافة الإعلانات والضمائم الصريحة والضمنية، أيًا كان نوعها، بما في ذلك على سبيل المثال لا الحصر، كل ضمانات تتعلق بدقة المعلومات أو ملاءمتها للوقت أو ملاءمتها لغرض معين و/أو كل ضمانات تتعلق بعدم المخالفة. لا نقلل كامكو تحمل أي مسؤولية قانونية في كافة الأحوال، بما في ذلك (على سبيل المثال لا الحصر) تعويلكم على المعلومات المتضمنة في هذا التقرير، وأي إغفال عن أي أضرار أو خسائر أيًا كان نوعها، بما في ذلك (على سبيل المثال لا الحصر) أضرار مباشرة، غير مباشرة، عرضية، خاصة أو تبعية، أو مصاريف أو خسائر تنشأ عن أو ترتبط بالاستناد على هذا التقرير أو بعدم التمكن من الاستناد عليه، أو ترتبط بأي خطأ أو إغفال أو عيب أو فيروس الحاسوب أو تعطّل النظام، أو خسارة ربح أو شهرة أو سمعة، حتى وإن تم الإبلاغ صراحةً عن احتمال التعرض لخسائر أو أضرار مماثلة، بحيث تنشأ عن أو ترتبط بالاستناد على هذا التقرير. لا نستثنى واجباتنا أو مسؤولياتنا المنصوص عليها بموجب القوانين المطبقة والملائمة.



شركة كامكو للاستثمار ش.م.ك (عامّة)

برج الشهيد، شارع خالد بن الوليد، منطقة شرق
ص.ب. 28873 الصفاة 13149 دولة الكويت

هاتف : +965) 1852626 فاكس: +965) 22492395

البريد الإلكتروني: Kamcoird@kamconline.com

الصفحة الإلكترونية : <http://www.kamconline.com>