

21 أبريل 2015

التقرير اليومي لأسواق الشرق الأوسط وشمال أفريقيا

الاداء في عام 2014 (%)	الاداء منذ بداية عام 2015 (%)	التغيير اليومي (%)	إغلاق المؤشر	المؤشر	بلد	
دول الشرق الأوسط وشمال إفريقيا						
(13.4%)	(2.8%)	0.27%	6,353.86	▲	مؤشر السوق السعودي	الكويت
(3.1%)	(0.9%)	(0.52%)	434.99	▼	مؤشر السوق الوزني	الكويت
(1.9%)	(0.8%)	(0.60%)	2,732.83	▼	مؤشر كامكو الوزني	الكويت
(2.4%)	15.1%	(0.32%)	9,589.42	▼	مؤشر تداول العام	السعودي
12.0%	8.5%	1.83%	4,095.04	▲	المؤشر العام لسوق دبي المالي	دبي
5.6%	2.8%	0.74%	4,657.24	▲	مؤشر أبوظبي العام	أبوظبي
18.4%	(3.0%)	0.19%	11,915.76	▲	مؤشر بورصة قطر (20)	قطر
14.2%	(2.4%)	0.06%	1,392.71	▲	مؤشر البحرين العام	البحرين
(7.2%)	(0.3%)	0.56%	6,325.25	▲	المؤشر العام 30 لسوق مسقط	عمان
31.6%	(3.7%)	(1.93%)	8,595.78	▼	مؤشر EGX 30	مصر
4.8%	(0.5%)	0.05%	2,155.09	▲	المؤشر العام لبورصة عمان	الأردن
3.5%	4.0%	(0.36%)	1,136.70	▼	مؤشر كامكو بيروت الوزني	لبنان
16.2%	6.1%	(0.11%)	5,399.32	▼	مؤشر بورصة تونس	تونس
5.6%	3.1%	0.17%	9,915.53	▲	مؤشر بورصة تونس	سوريا
1.7%	(4.1%)	(0.31%)	1,218.94	▼	مؤشر مازي	مغربي

في هذا التقرير...
 2 الكويت
 3 السعودي
 4 دبي
 5 أبوظبي
 6 قطر
 7 البحرين
 8 عمان
 9 مصر
 10 الأردن
 11 تونس

الأسواق الناشئة						
52.9%	31.0%	(1.64%)	4,217.08	▼	مؤشر SSE المركب	الصين
(45.2%)	25.9%	(0.33%)	995.70	▼	الروسي RTS INDEX (\$)	روسيا
29.9%	1.1%	(1.95%)	27,886.21	▼	مؤشر SENSEX	الهند
(2.9%)	7.5%	(0.36%)	53,761.27	▼	مؤشر BOVESPA Stock	البرازيل
1.0%	4.5%	0.15%	45,077.81	▲	مؤشر البورصة BOLSA	المكسيك
(4.8%)	12.0%	0.15%	2,146.71	▲	مؤشر KOSPI	كوريا
8.1%	2.4%	(0.19%)	9,552.85	▼	مؤشر TAIEX	تايوان

الأسواق العالمية						
2.9%	4.1%	0.57%	1,779.12	▲	مؤشر MSCI العالمي	عالم
(2.5%)	10.5%	(0.94%)	152.28	▼	لبلدان آسيا والمحيط الهادئ MSCI	آسيا
4.4%	18.8%	0.79%	406.87	▲	DJ Stoxx 600	أوروبا
4.0%	18.4%	0.83%	1,620.43	▲	FTSEurofirst 300	أوروبا
(4.6%)	8.1%	(0.85%)	1,033.77	▼	مؤشر الأسواق الناشئة MSCI	الأسواق الناشئة
11.4%	2.0%	0.92%	2,100.40	▲	S&P 500	أمريكا
7.5%	1.2%	1.17%	18,034.93	▲	DJIA	أمريكا
13.4%	5.5%	1.27%	4,994.60	▲	NASDAQ Composite	أمريكا
(2.7%)	7.4%	0.82%	7,052.13	▲	FTSE 100	بريطانيا
2.7%	21.3%	1.74%	11,891.91	▲	DAX	ألمانيا
7.1%	13.8%	(0.09%)	19,634.49	▼	NIKKEI 225	اليابان
1.3%	16.9%	(2.02%)	27,094.93	▼	HANG SENG INDEX	هونغ كونغ

السلع						
(49.6%)	14.5%	1.09%	59.52	▲	أوبك الخام	نפט
(45.6%)	3.4%	0.00%	63.45	=	برنت	نפט
(51.7%)	12.7%	0.78%	59.34	▲	الكويت	نפט
(33.8%)	(12.2%)	(3.72%)	2.54	▼	NYMEX (USD/MMBtu) الغاز الطبيعي	غاز طبيعي
(1.4%)	0.7%	(0.71%)	1,194.57	▼	الذهب سبوت \$/Oz	الذهب

للمزيد من المعلومات الرجاء الاتصال بإدارة بحوث
 الاستثمار عبر موقع الشركة على الإنترنت:
<http://www.kamconline.com>

أو عبر البريد الإلكتروني
kamcoird@kamconline.com

أو على 1852626 (965)، فاكس 22492395 (965).
 شركة كامكو للاستثمار - ش.م.ك (عامه)

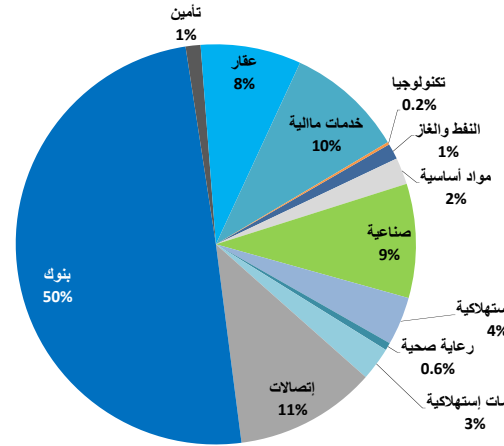
21 أبريل 2015

التقرير اليومي لسوق الكويت للأوراق المالية

القيمة السوقية لقطاعات السوق والعائد منذ بداية الشهر والسنة

القيمة السوقية مليون دك	التغير اليومي	التغير منذ بداية الشهر	التغير منذ بداية السنة
سوق الكويت للأوراق المالية	▼ (0.5%)	3.5%	(0.9%)
النفط والغاز	▼ (0.4%)	2.0%	(3.5%)
مواد أساسية	▲ 0.7%	3.7%	(2.5%)
صناعية	▼ (0.5%)	(1.7%)	(0.6%)
سلع استهلاكية	▲ 0.7%	(1.5%)	(5.2%)
رعاية صحية	▲ 0.2%	1.3%	(4.8%)
خدمات استهلاكية	▲ 0.1%	(2.1%)	2.6%
إتصالات	▲ 0.3%	4.2%	0.3%
بنوك	▼ (1.3%)	6.0%	0.1%
تأمين	= 0.0%	(1.0%)	(0.3%)
عقار	▲ 1.1%	3.5%	0.2%
خدمات مالية	▲ 0.1%	(0.1%)	(6.8%)
تكنولوجيا	▲ 2.9%	5.1%	2.6%

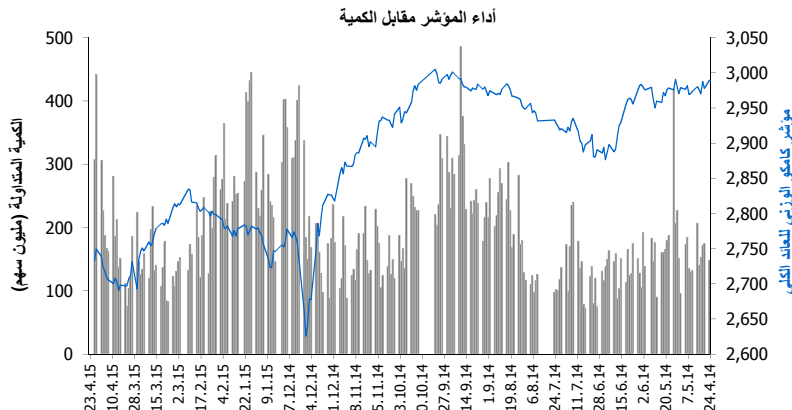
توزيع القيمة السوقية على القطاعات



أداء أكبر عشر شركات كويتية مدرجة في السوق

الترتيب	الاسم	القيمة السوقية مليون دك	مضاعف السعر للربحية (X)	العائد على حقوق المساهمين
1	بنك الكويت الوطني	4,284	16.36	10.4%
2	بيت التمويل الكويتي	3,240	25.62	7.2%
3	زين	2,161	11.12	12.0%
4	البنك الأهلي المتحد - البحرين	1,387	10.08	13.9%
5	الشركة الكويتية للأغذية	1,069	20.56	14.3%
6	بنك برقان	932	15.10	9.3%
7	بنك بوبيان	918	32.51	9.5%
8	البنك التجاري الكويتي	904	18.40	8.9%
9	شركة مشاريع الكويت (القبضة)	899	19.50	8.9%
10	البنك الأهلي المتحد - الكويت	882	18.76	14.4%
الاجمالي		16,676	16.60	10.5%

تم احتساب العائد على حقوق المساهمين على أساس صافي الأرباح للفترة المالية 2014 وحقوق المساهمين كما في 31 ديسمبر 2014



حركة الاسهم

أداء السوق	الإقبال	التغير اليومي (نقطة)	التغير الشهري (%)	التغير السنوي (%)
مؤشر كامكو الوزني	2,732.83	(16.40)	(0.6%)	(0.8%)
مؤشر السوق السعري	6,353.86	17.18	0.3%	(2.8%)
مؤشر السوق الوزني	434.99	(2.27)	(0.5%)	(0.9%)
مؤشر الكويت 15	1,054.79	(6.68)	(0.6%)	(0.5%)
القيمة الرأسمالية (مليون دك)	29,431	(154.10)	(0.5%)	(0.9%)

مؤشرات التداول	القيمة	التغير اليومي	التغير اليومي (%)
مؤشرات التداول (مليون سهم)	307.3	(134.2)	(30.4%)
القيمة (مليون دك)	22.11	(17.9)	(44.8%)
عدد الصفقات	5,693	(2866.0)	(33.5%)

مؤشر كامكو الوزني للعائد الكلي	2010	2011	2012	2013	2014
مؤشر كامكو الوزني للعائد الكلي	7.7%	7.0%	6.0%	6.3%	7.0%
مؤشر السوق السعري	9.8%	9.8%	10.2%	11.0%	10.2%
مؤشر السوق الوزني	10.8%	10.0%	8.8%	9.2%	10.4%

الشركات الأكثر صعوداً وإنخفاضاً وأكثر نشاطاً

الشركات الأكثر صعوداً (%)	الإقبال (دك)	التغير (دك)	التغير (%)
شركة الامتيازات الخليجية القابضة	0.056	0.005	9.8%
شركة مشاعر القابضة	0.114	0.010	9.6%
شركة الأنظمة الآلية	0.540	0.045	9.1%
الشركة الكويتية للمنزعات	0.108	0.008	8.0%
الشركة الكويتية للتعبئة والتغليف	0.029	0.002	7.4%

الشركات الأكثر إنخفاضاً (%)	الإقبال (دك)	التغير (دك)	التغير (%)
شركة مجموعة الخصوصية القابضة	0.114	(0.010)	(8.1%)
شركة نور للاستثمار المالي	0.080	(0.005)	(5.9%)
الشركة الوطنية للتنظيف	0.053	(0.003)	(5.4%)
شركة مجموعة الراي الاعلامية	0.108	(0.006)	(5.3%)
شركة القرين القابضة	0.013	(0.000)	(3.8%)

الشركات الأكثر نشاطاً	الإقبال (دك)	التغير (دك)	الكمية المتداولة (سهم)
شركة مجموعة المستثمرين القابضة	0.035	(0.001)	55,488,439
شركة هيتس تيليكوم القابضة	0.035	(0.000)	31,489,872
الشركة الوطنية للميادين	0.033	(0.001)	26,930,528
شركة المدينة للتمويل والاستثمار	0.059	0.003	24,978,100
شركة اكتتاب القابضة	0.048	0.000	20,591,784

المصدر: إدارة بحوث الاستثمار - كامكو

21 أبريل 2015

التقرير اليومي لسوق الاسهم السعودي (تداول)

عائد القطاعات ومضاعفات التقييم والعائد الجاري

العائد الجاري %	مضاعف السعر للمرة (X)	مضاعف السعر للربحية (x)	التغير منذ بداية الشهر	القيمة الرأسمالية مليون رس	
2.8%	2.1	18.6	9.4%	2,096,582	مؤشر تداول العام
1.7%	2.1	14.4	10.4%	597,027	المصارف والخدمات المالية
4.9%	1.5	13.8	11.1%	473,237	الصناعات البتروكيماوية
6.0%	2.9	14.7	2.6%	91,097	الاسمنت
1.4%	7.0	35.7	8.7%	98,175	التجزئة
3.7%	1.4	22.1	10.8%	83,247	الطاقة والمرافق الخدمية
1.8%	4.6	27.8	11.4%	137,923	الزراعة والصناعات الغذائية
4.6%	2.0	21.4	9.4%	177,415	الاتصالات وتقنية المعلومات
0.1%	2.6	61.8	8.8%	52,916	التأمين
2.5%	2.1	70.8	(2.0%)	80,735	شركات الاستثمار المتعدد
1.2%	1.8	28.2	16.7%	81,904	الاستثمار الصناعي
2.3%	2.6	45.0	5.8%	29,463	التشييد والبناء
0.7%	2.5	48.0	4.8%	135,363	التطوير العقاري
2.0%	2.1	26.9	14.7%	22,930	الفل
0.0%	1.6	NM	6.5%	4,018	الإعلام والنشر
2.4%	5.7	21.8	11.8%	31,133	الترفيه والسياحة

العائد الشهري للقطاعات محسوب على أساس التغير في القيمة الرأسمالية ، ومن الممكن أن يكون غير متساوي مع التغير في قيمة مؤشرات القطاعات

بيانات تداول السوق ونسب التدبذب

الإقبال	التغير اليومي	التغير اليومي %	الشهر %	السنة %	اداء السوق
9589.42	(30.55)	(0.32%)	9.2%	15.1%	مؤشر تداول العام
2,096,582	(1,628)	(0.078%)	9.4%	15.5%	القيمة الرأسمالية (مليون رس)

2010	2011	2012	2013	2014	تذبذب السوق منذ بداية عام:
16.7%	17.0%	16.1%	17.3%	20.9%	مؤشر تداول العام

2014	2015	التغير اليومي %	التغير اليومي	القيمة	مؤشرات التداول
283	346	(25.4%)	(140)	411	الكمية المتداولة (مليون سهم)
7,934	8,881	(24.9%)	(3,693)	11,160	القيمة المتداولة (مليون رس)
132,464	150,608	(16.7%)	(33,293)	165,527	عدد الصفقات

7	101	59	حركة الاسهم
---	-----	----	-------------

الشركات الأكثر ارتفاعاً وإنخفاضاً والأكثر نشاطاً منذ بداية عام 2015

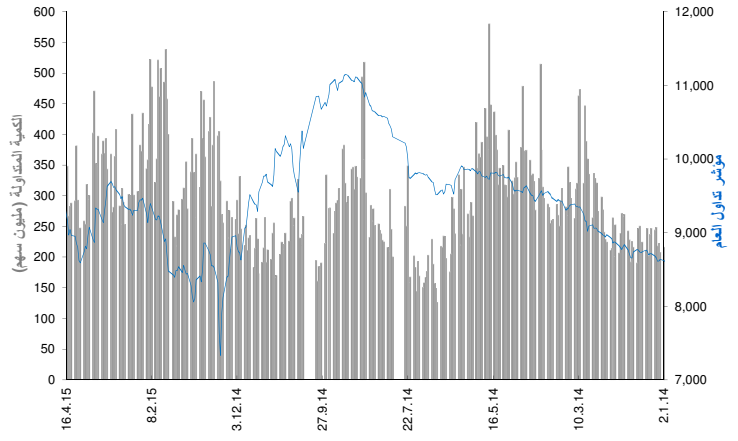
الشركات الأكثر ارتفاعاً منذ بداية عام 2015	الإقبال (رس.)	التغير (%)	القيمة المتداولة (مليون رس)	الكمية المتداولة (الف سهم)	التغير (%)
شركة الحسن غازي إبراهيم شاكرا	82.34	7.6%	1,728	23,175	147.5%
الشركة المتحدة للتأمين التعاوني	21.04	5.7%	2,015	86,190	134.4%
شركة التعاونية للتأمين	93.65	5.5%	5,438	72,152	87.0%
شركة بروج للتأمين التعاوني	31.03	4.9%	2,376	52,646	80.1%
شركة البابطين للطاقة و الاتصالات	47.97	4.6%	1,732	45,390	77.1%

الشركات الأكثر انخفاضاً منذ بداية عام 2015	الإقبال (رس.)	التغير (%)	القيمة المتداولة (مليون رس)	الكمية المتداولة (الف سهم)	التغير (%)
شركة الشرق الاوسط للكابلات	14.85	(9.9%)	9,490	485,194	(32.2%)
شركة سوليديتي السعودية للتكافل	17.05	(9.7%)	5,460	261,940	(16.0%)
شركة الجزيرة تكافل تعاوني	56.06	(5.4%)	4,524	77,819	(13.5%)
شركة التصنيع الوطنية	23.79	(5.4%)	5,421	209,466	(11.0%)
شركة إسمنت المنطقة الشرقية	49.42	(5.0%)	1,268	22,601	(10.8%)

الشركات الأكثر نشاطاً من حيث الكمية المتداولة	الإقبال (رس.)	التغير (%)	القيمة المتداولة (مليون رس)	الكمية المتداولة (الف سهم)	التغير (%)
شركة دار الأركان للتطوير العقاري	8.99	(3.2%)	43,864	4,657,077	10.4%
مصرف الإنماء	24.34	(0.9%)	62,074	2,787,081	20.0%
كيان السعودية	11.70	(1.7%)	18,069	1,445,653	6.4%
شركة الاتصالات المتنقلة السعودية	11.79	3.7%	11,803	1,403,313	(1.1%)
شركة التعدين العربية السعودية	44.42	(2.9%)	35,602	921,220	46.2%

العائد منذ بداية العام هو عائد كلي محسوب على أساس التغير في سعر السهم وتوزيعات الأرباح خلال السنة.

أداء المؤشر مقابل الكمية



اداء أكبر عشر شركات مدرجة في السوق

القيمة الرأسمالية مليون رس	مضاعف السعر للربحية (X)	العائد على حقوق المساهمين	الترتيب	الشركة
287,160	12.3	11.0%	1	السعودية للصناعات الأساسية
137,940	12.5	18.1%	2	شركة الاتصالات السعودية
136,020	15.7	18.4%	3	البنك الأهلي التجاري
101,888	14.9	16.3%	4	مصرف الراجحي
80,915	22.4	6.1%	5	الشركة السعودية للكهرباء
73,191	NM	2.7%	6	شركة المملكة القابضة
71,898	NM	NM	7	شركة جبل عمر للتطوير
59,760	11.9	12.9%	8	مجموعة سامبا المالية
57,612	34.4	14.4%	9	شركة المراعي
55,500	13.0	16.4%	10	البنك السعودي البريطاني
1,061,884	16.25	12.1%	الاجمالي	

تم احتساب العائد على حقوق المساهمين على أساس صافي الأرباح للسنة المالية 2014 وحقوق المساهمين كما في 31 ديسمبر 2014

الشركات الأكثر ارتفاعاً وإنخفاضاً والأكثر نشاطاً خلال جلسة التداول

الشركات الأكثر ارتفاعاً	الإقبال (رس.)	التغير (%)	القيمة المتداولة (مليون رس)	المجموعة المتداولة
المجموعة المتحدة للتأمين التعاوني	35.26	7.6%	92,941	92,941
شركة المتوسط والخليج للتأمين وإعادة التأمين	63.79	5.7%	141,644	141,644
شركة إكسا للتأمين التعاوني	21.31	5.5%	69,637	69,637
شركة مجموعة عبدالمحسن الحكير للسياحة والتنمية	85.89	4.9%	108,004	108,004
شركة فواز عبدالعزيز الحكير وشركاه	112.90	4.6%	127,404	127,404

الشركات الأكثر انخفاضاً	الإقبال (رس.)	التغير (%)	القيمة المتداولة (مليون رس)	المجموعة المتداولة
شركة سوليديتي السعودية للتكافل	17.05	(9.9%)	82,601	82,601
الشركة المتحدة للإلكترونيات	94.90	(9.7%)	106,014	106,014
دله للمخدمات الصحية القابضة	133.45	(5.4%)	16,778	16,778
شركة التصنيع الوطنية	23.79	(5.4%)	254,333	254,333
الشركة الوطنية للبتروكيماويات	25.67	(5.0%)	21,426	21,426

الشركات الأكثر نشاطاً من حيث الكمية المتداولة	الإقبال (رس.)	التغير (%)	الكمية المتداولة (الف سهم)	المجموعة المتداولة
شركة دار الأركان للتطوير العقاري	8.99	(3.2%)	53,138	53,138
مصرف الإنماء	24.34	(0.9%)	43,878	43,878
كيان السعودية	11.70	(1.7%)	25,431	25,431
شركة الاتصالات المتنقلة السعودية	11.79	3.7%	24,050	24,050
شركة الصحراء للبتروكيماويات	15.28	(2.9%)	14,330	14,330

المصدر: إدارة بحوث الاستثمار - كامكو

21 أبريل 2015

التقرير اليومي لسوق دبي المالي

عائد القطاعات ومضاعفات التقييم والعائد الجاري

العائد الجاري %	مضاعف السعر للقائمة الدفترية (X)	مضاعف السعر للربحية (x)	التغير منذ بداية الشهر	القيمة الرأسمالية مليون درهم	
2.0%	1.5	12.8	13.2%	374,906	سوق دبي المالي
2.4%	1.3	10.7	7.3%	130,701	البنوك
0.6%	1.2	NM	5.4%	9,151	السلع الاستهلاكية
2.1%	1.3	16.1	28.2%	31,133	الاستثمار والخدمات المالية
2.2%	0.6	7.1	1.7%	6,082	التأمين
1.9%	0.6	19.9	7.6%	4,615	الصناعة
0.7%	2.0	NM	21.8%	139,739	العقارات والانشاءات الهندسية
6.0%	2.7	11.6	3.5%	23,449	الاتصالات
3.3%	1.4	17.8	3.5%	27,002	النقل
1.1%	0.6	2.7	10.9%	3,035	الخدمات

تم احتساب العائد على حقوق المساهمين على اساس صفائي الأرباح لـ 12 شهر المنتهية في 31 مارس 2014 وحقوق المساهمين كما في 31 مارس 2014

حركة الاسهم 28 = 5 27

بيانات تداول السوق ونسب التدبذب

أداء السوق	التغير اليومي %	التغير اليومي %	الإقفال	المؤشر العام لسوق دبي المالي	القيمة الرأسمالية (مليون درهم)
الأداء منذ بداية السنة %	8.5%	16.5%	1.8%	73.56	4,095.04
الشهر %	11.9%	13.2%	1.9%	6,860	374,906

تذبذب السوق	2010	2011	2012	2013	2014
المؤشر العام لسوق دبي المالي	24.6%	25.4%	27.3%	30.6%	35.9%

مؤشرات التداول	2014	2015	التغير اليومي %	القيمة	الكمية المتداولة (مليون سهم)	القيمة المتداولة (مليون درهم)	عدد الصفقات
المعدل اليومي منذ بداية عام	912	435	(22.2%)	(172)	604	1,287	9,188
التغير اليومي	1,790	668	(18.1%)	(285)	1,287	1,287	9,188
القيمة	10,557	6,780	(27.2%)	(3,438)	9,188	9,188	9,188

الشركات الأكثر ارتفاعاً وإنخفاضاً والأكثر نشاطاً منذ بداية عام 2015

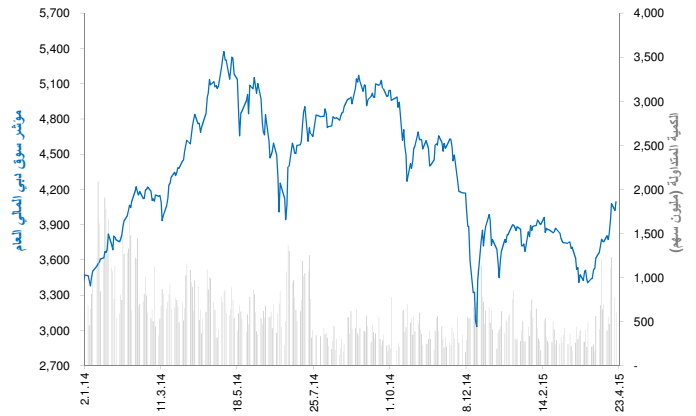
الشركات الأكثر ارتفاعاً	الإقفال (درهم)	التغير (%)	القيمة المتداولة (درهم)	الكمية المتداولة (الف سهم)	التغير (%)
شركة تكافل الإمارات - تأمين	497,411,461	11.8%	3,310	125,452	106.3%
شركة المدينة للتطوير والاستثمار	6,280,379	8.2%	0.660	201,279	82.8%
مصرف السلام - البحرين	38,727,191	5.5%	3.640	533,701	44.9%
شركة كابيارا المتحدة للالبيان	4,033,227	4.4%	9.940	1	32.3%
شركة غلفا للمياه المعدنية والصناعات التحويلية	133,554,071	3.4%	3.000	32	32.1%

الشركات الأكثر انخفاضاً	الإقفال (درهم)	التغير (%)	القيمة المتداولة (درهم)	الكمية المتداولة (الف سهم)	التغير (%)
شركة تكافل الإمارات - تأمين	370,496	(2.9%)	1.650	3,994	(49.4%)
شركة ماركة	82,319	(2.4%)	1.210	465,259	(30.9%)
شركة دبي الإسلامية للتأمين وإعادة التأمين	329,715	(1.1%)	0.693	10,248,540	(22.1%)
دبي للاستثمار	51,530,517	(0.7%)	2.790	21	(17.3%)
دار التكاثل	151,670	(0.6%)	0.645	52,840	(9.3%)

الشركات الأكثر نشاطاً من حيث الكمية المتداولة	الإقفال (درهم)	التغير (%)	القيمة المتداولة (درهم)	الكمية المتداولة (الف سهم)	التغير (%)
بيت التمويل الخليجي	159,417	11.8%	3.310	10,248,540	(22.1%)
الاتحاد العقاريه	79,423	1.6%	1.310	3,073,273	8.3%
ارابتك القابضة ش.م.ع.	55,355	1.2%	0.820	2,961,343	2.4%
شركة ديار للتطوير ش.م.ع.	45,124	3.4%	3.000	2,414,956	(3.5%)
شركة داماك العقارية دبي	43,789	3.3%	0.869	2,214,322	18.6%

العائد منذ بداية العام هو عائد كلي محتسب على اساس التغير في سعر السهم وتوزيعات الأرباح خلال السنة.

أداء المؤشر مقابل الكمية



أداء أكبر عشر شركات مدرجة في السوق

القيمة الرأسمالية مليون درهم	مضاعف السعر للربحية (X)	العائد على حقوق المساهمين	الترتيب	الشركة
58,423	15.8	11.2%	1	اعمار العقارية
55,244	10.8	11.0%	2	الإمارات دبي الوطني
39,563	29.3	9.8%	3	مجموعة إعمار مولز
27,281	10.3	17.1%	4	بنك دبي الإسلامي
23,131	11.0	26.9%	5	الإمارات للاتصالات المتكاملة
19,444	8.1	14.9%	6	بنك المشرق
18,389	5.1	71.6%	7	شركة داماك العقارية دبي العقارية دبي
16,080	21.2	9.0%	8	سوق دبي المالي
14,014	11.7	15.4%	9	بنك دبي التجاري
11,298	8.4	13.3%	10	دبي للاستثمار

تم احتساب العائد على حقوق المساهمين على اساس صفائي الأرباح لتسعة اشهر المنتهية في 31 ديسمبر 2014 وحقوق المساهمين كما في 31 ديسمبر 2014

الشركات الأكثر ارتفاعاً وإنخفاضاً والأكثر نشاطاً خلال جلسة التداول

الشركات الأكثر ارتفاعاً	الإقفال (درهم)	التغير (%)	القيمة المتداولة (درهم)	الكمية المتداولة (الف سهم)	التغير (%)
شركة داماك العقارية دبي	497,411,461	11.8%	3,310	125,452	106.3%
شركة المدينة للتطوير والاستثمار	6,280,379	8.2%	0.660	201,279	82.8%
شركة أرامكس	38,727,191	5.5%	3.640	533,701	44.9%
الإمارات دبي الوطني	4,033,227	4.4%	9.940	1	32.3%
ارابتك القابضة ش.م.ع.	133,554,071	3.4%	3.000	32	32.1%

الشركات الأكثر انخفاضاً	الإقفال (درهم)	التغير (%)	القيمة المتداولة (درهم)	الكمية المتداولة (الف سهم)	التغير (%)
شركة تكافل الإمارات - تأمين	370,496	(2.9%)	1.650	3,994	(49.4%)
شركة ماركة	82,319	(2.4%)	1.210	465,259	(30.9%)
شركة دبي الإسلامية للتأمين وإعادة التأمين	329,715	(1.1%)	0.693	10,248,540	(22.1%)
دبي للاستثمار	51,530,517	(0.7%)	2.790	21	(17.3%)
دار التكاثل	151,670	(0.6%)	0.645	52,840	(9.3%)

الشركات الأكثر نشاطاً من حيث الكمية المتداولة	الإقفال (درهم)	التغير (%)	القيمة المتداولة (درهم)	الكمية المتداولة (الف سهم)	التغير (%)
بيت التمويل الخليجي	159,417	11.8%	3.310	10,248,540	(22.1%)
الاتحاد العقاريه	79,423	1.6%	1.310	3,073,273	8.3%
شركة ديار للتطوير ش.م.ع.	45,124	3.4%	3.000	2,414,956	(3.5%)
ارابتك القابضة ش.م.ع.	55,355	1.2%	0.820	2,961,343	2.4%
شركة داماك العقارية دبي	43,789	3.3%	0.869	2,214,322	18.6%

المصدر: إدارة بحوث الاستثمار- كامكو

21 أبريل 2015

التقرير اليومي لسوق أبو ظبي للأوراق المالية

عائد القطاعات ومضاعفات التقييم

العائد الجاري %	مضاعف السعر لمضاعف القيمة النظرية (X)	مضاعف السعر للربحية (x)	التغير منذ بداية الشهر	القيمة الرأسمالية مليون درهم	
4.3%	1.4	8.5	2.6%	454,260	سوق أبو ظبي للأوراق المالية
3.9%	1.5	10.7	4.7%	246,539	البنوك
3.6%	1.2	0.3	(6.5%)	5,338	الاستثمار والخدمات المالية
3.2%	1.1	13.7	20.0%	25,573	العقار
7.7%	0.6	NM	6.1%	8,082	الطاقة
1.0%	1.9	66.6	1.5%	5,655	السلع الاستهلاكية
3.7%	0.9	17.2	1.0%	12,693	الصناعة
4.3%	1.1	NM	0.1%	9,242	التأمين
5.5%	1.9	11.7	(3.0%)	131,160	الاتصالات
3.7%	0.6	15.4	0.6%	9,977	الخدمات

العائد الشهري للقطاعات محسوب على أساس التغير في القيمة الرأسمالية ، ومن الممكن أن يكون غير متساوي مع التغير في قيمة مؤشرات القطاعات

43	6	16
----	---	----

حركة الاسهم

بيانات تداول السوق ونسب التذبذب

أداء السوق	التغير اليومي	التغير اليومي %	الأداء منذ بداية الشهر %	الأداء منذ بداية السنة %
مؤشر أبو ظبي العام	34.04	0.74%	4.24%	2.8%
القيمة الرأسمالية (مليون درهم)	3,568	0.79%	2.6%	(2.1%)

تذبذب السوق

منذ بداية عام:	2010	2011	2012	2013	2014
مؤشر أبو ظبي العام	12.1%	12.7%	13.5%	15.9%	20.7%

مؤشرات التداول	القيمة	التغيير اليومي	التغيير اليومي %	المعدل اليومي منذ بداية عام
الكمية المتداولة (مليون سهم)	183	(228.53)	(55.5%)	104
القيمة المتداولة (مليون درهم)	332	(212)	(38.9%)	231
عدد الصفقات	2,322	(969)	(29.4%)	1,846

الشركات الأكثر ارتفاعاً وإنخفاضاً والأكثر نشاطاً منذ بداية عام 2015

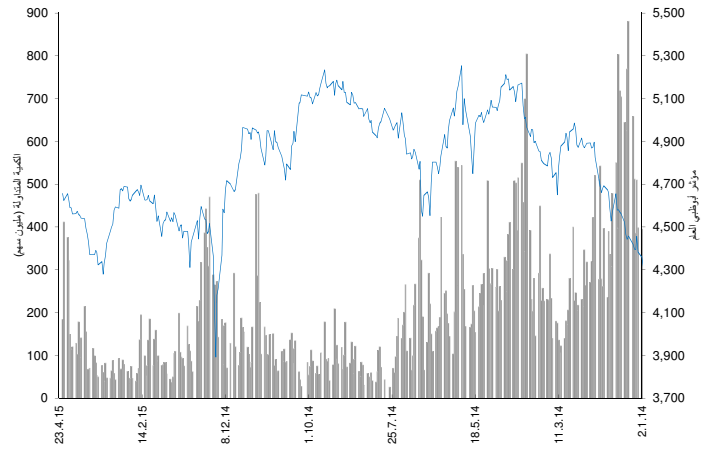
الشركات الأكثر ارتفاعاً منذ بداية عام 2015	الإقبال (درهم)	التغير (%)	القيمة المتداولة (الف درهم)	الكمية المتداولة (الف سهم)
سيراميك رأس الخيمة	3.88	14.0%	223,769	61,702
شركة اشراق العقارية	0.97	4.7%	2,567,239	3,086,406
المؤسسة الوطنية للسياحة والفنادق	6.10	3.6%	1,784	300
مجموعة الاغذية	7.20	3.5%	145,582	21,016
شركة رأس الخيمة للدواجن والعلف	1.45	3.4%	65	45

الشركات الأكثر انخفاضاً منذ بداية عام 2015	الإقبال (درهم)	التغير (%)	القيمة المتداولة (الف درهم)	الكمية المتداولة (الف سهم)
شركة أبو ظبي الوطنية للفنادق	2.42	(10.0%)	1,493.6	533.6
شركة الظفرة للتأمين	5.27	(2.7%)	331	57
اتصالات قطر	100.00	(2.1%)	2,188	18
شركة وطنية للتكاثر	0.75	(1.5%)	1,317	1,689
بنك ام القيوين الوطني	3.00	(1.2%)	11,456	3,811.5

الشركات الأكثر نشاطاً من حيث الكمية المتداولة	الإقبال (درهم)	التغير (%)	القيمة المتداولة (الف درهم)	الكمية المتداولة (الف سهم)
شركة اشراق العقارية	0.97	1.0%	2,567,239	3,086,406
شركة الدار العقارية	2.78	1.1%	3,792,996	1,490,802
رأس الخيمة العقارية	0.73	(2.1%)	661,231	900,090
دانة غاز	0.47	(1.2%)	369,232	797,965
الواحة كابيتال	2.67	0.0%	1,223,230	419,519

العائد منذ بداية العام هو عائد كلي محسوب على أساس التغيير في سعر السهم وتوزيعات الأرباح خلال السنة.

أداء المؤشر مقابل الكمية



أداء أكبر عشر شركات مدرجة في السوق

العائد على حقوق المساهمين	مضاعف السعر للربحية (X)	القيمة الرأسمالية (مليون درهم)	
21.0%	11.1	98,273	1 مؤسسة الامارات للاتصالات
16.6%	12.1	68,625	2 بنك الخليج الاول
14.7%	10.1	56,597	3 بنك أبو ظبي الوطني
15.3%	10.3	41,855	4 بنك أبو ظبي التجاري
12.4%	9.8	21,858	5 شركة الدار العقارية
11.9%	8.5	16,949	6 بنك الاتحاد الوطني
12.8%	8.9	15,601	7 مصرف أبو ظبي الاسلامي
20.4%	9.2	13,410	8 بنك رأس الخيمة الوطني
20.8%	11.4	6,875	9 البنك العربي المتحد
15.0%	11.7	5,929	10 بنك الفجيرة الوطني

16.1%	10.57	345,971	الاجمالي
-------	-------	---------	----------

تم احتساب العائد على حقوق المساهمين على أساس صافي الأرباح للسنة المالية 2014 وحقوق المساهمين كما في 31 ديسمبر 2014

الشركات الأكثر ارتفاعاً وإنخفاضاً والأكثر نشاطاً خلال جلسة التداول

الشركات الأكثر ارتفاعاً	الإقبال (درهم)	التغير (%)	القيمة المتداولة (درهم)
المؤسسة الوطنية للسياحة والفنادق	6.10	14.0%	5,063
مصرف الشارقة الاسلامي	1.79	4.7%	324,293
بنك أبو ظبي التجاري	7.48	3.6%	9,277,996
بنك الاتحاد الوطني	6.16	3.5%	22,054,093
شركة الهلال الأخضر للتأمين	0.61	3.4%	55,317

الشركات الأكثر انخفاضاً	الإقبال (درهم)	التغير (%)	القيمة المتداولة (درهم)
شركة رأس الخيمة للإسمنت الأبيض	1.17	(10.0%)	1,253
مجموعة الاغذية	7.20	(2.7%)	4,027,546
دانة غاز	0.47	(2.1%)	12,344,512
شركة ابو ظبي لمواد البناء	0.65	(1.5%)	22,416
بنك الشارقة	1.60	(1.2%)	28,207,049

الشركات الأكثر نشاطاً من حيث الكمية المتداولة	الإقبال (درهم)	التغير (%)	القيمة المتداولة (الف سهم)
شركة اشراق العقارية	0.97	1.0%	80,523
شركة الدار العقارية	2.78	1.1%	30,719
دانة غاز	0.47	(2.1%)	26,319
بنك الشارقة	1.60	(1.2%)	17,626
رأس الخيمة العقارية	0.73	0.0%	7,244

المصدر: إدارة بحوث الاستثمار - كامكو

عائد القطاعات ومضاعفات التقييم

العائد الجاري %	مضاعف السعر للقيمة القفوية (X)	مضاعف السعر للربحية (x)	التغير منذ بداية الشهر	القيمة الرأسمالية مليون رقب
3.6%	2.0	15.0	1.0%	638,787
3.8%	2.1	13.1	(0.3%)	255,539
2.9%	2.2	15.2	1.6%	28,312
4.5%	3.2	18.1	0.9%	185,886
2.0%	1.6	10.2	(1.5%)	21,907
1.6%	1.3	14.7	6.4%	72,585
2.7%	1.6	23.8	0.7%	47,322
3.9%	1.5	13.1	1.9%	27,236

العائد الشهري للقطاعات محسب على أساس التغير في القيمة الرأسمالية، ومن الممكن أن يكون غير متساوي مع التغير في قيمة مؤشرات القطاعات

6	=	18	▼	19	▲
---	---	----	---	----	---

بيانات تداول السوق ونسب التدبذب

أداء السوق	الإقبال	التغير اليومي	التغير اليومي %	الأداء منذ بداية الشهر %	الأداء منذ بداية السنة %
مؤشر بورصة قطر (20)	11,915.76	22.81	0.2%	1.7%	(3.0%)
القيمة الرأسمالية (مليون رقب)	638,787	337	0.1%	1.0%	(5.6%)

تذبذب السوق					
منذ بداية عام:					
2010	2011	2012	2013	2014	مؤشر بورصة قطر (20)
14.4%	14.3%	14.3%	16.6%	17.2%	

مؤشرات التداول					
المعدل اليومي منذ بداية عام		التغيير اليومي %		القيمة	
2014	2015				
18,211	11,252	(11.0%)	(871)	7,047	الكمية المتداولة (الف سهم)
755	481	18.5%	50	324	القيمة المتداولة (مليون رقب)
8,471	5,880	15.9%	640	4,662	عدد الصفقات

الشركات الأكثر ارتفاعاً وإنخفاضاً وأكثر نشاطاً منذ بداية عام 2015

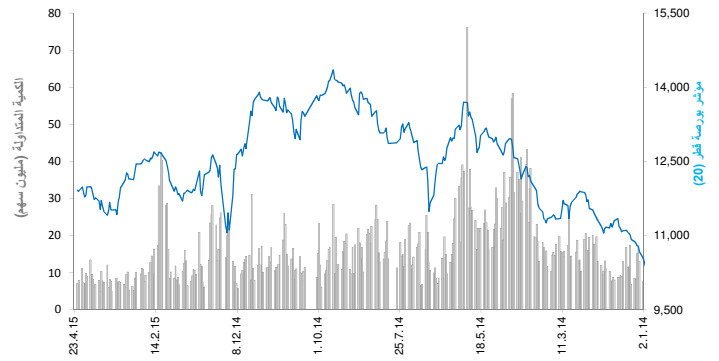
الشركات الأكثر ارتفاعاً منذ بداية عام 2015	الإقبال (رقب)	الكمية المتداولة (الف سهم)	التغير (%)
المجموعة للرعاية الطبية	160.00	3,163	36.8%
الشركة القطرية الألمانية للمستلزمات الطبية	13.05	13,677	28.6%
الشركة القطرية للصناعات التحويلية	46.00	1,969	23.8%
شركة الخليج للمخازن	67.90	3,524	20.4%
شركة بروة العقارية	48.00	96,961	14.6%

الشركات الأكثر إنخفاضاً منذ بداية عام 2015	الإقبال (رقب)	الكمية المتداولة (الف سهم)	التغير (%)
اتصالات قطر (Ooredoo)	101.60	6,357	(18.0%)
السلام العالمية	13.37	20,836	(15.6%)
صناعات قطر	141.90	20,279	(15.5%)
شركة الدوحة للتأمين	25.45	1,263	(12.2%)
بنك قطر الوطني	188.30	12,722	(11.6%)

الشركات الأكثر نشاطاً من حيث الكمية المتداولة	الإقبال (رقب)	الكمية المتداولة (الف سهم)	التغير (%)
فودافون قطر	17.48	142,724	6.3%
ازدان العقارية	16.73	105,852	12.1%
شركة بروة العقارية	48.00	96,961	14.6%
مزايا العقارية	19.00	55,509	(0.8%)
مصرف الريان	48.25	37,799	9.2%

العائد منذ بداية العام هو عائد كلي محسب على أساس التغيير في سعر السهم وتوزيعات الأرباح خلال السنة.

أداء المؤشر مقابل الكمية



أداء أكبر عشر شركات مدرجة في السوق

القيمة الرأسمالية مليون رقب	مضاعف السعر للربحية (X)	العائد على حقوق المساهمين	الترتيب	الشركة
131,759	12.6	18.3%	1	بنك قطر الوطني
85,850	13.5	18.9%	2	صناعات قطر
44,376	32.6	4.5%	3	إزدان القابضة
36,188	18.1	17.6%	4	مصرف الريان
33,041	18.4	12.4%	5	شركة مسيحيه للبتروكيماويات
32,545	15.2	9.1%	6	اتصالات قطر (Ooredoo)
24,102	15.1	12.8%	7	مصرف قطر الإسلامي
21,186	13.8	22.6%	8	شركة الكهرباء والماء القطرية
18,912	10.1	12.5%	9	البنك التجاري
18,678	6.7	17.6%	10	شركة بروة العقارية

16.8%	12.62	446,636	الاجمالي
-------	-------	---------	----------

تم احتساب العائد على حقوق المساهمين على أساس صافي الأرباح للسنة المالية 2014 وحقوق المساهمين كما في 31 ديسمبر 2014

الشركات الأكثر ارتفاعاً وإنخفاضاً وأكثر نشاطاً خلال جلسة التداول

الشركات الأكثر ارتفاعاً	الإقبال (رقب)	الكمية المتداولة (رقب)	التغير (%)
شركة ودام الغذائية	59.90	12,714,492	3.1%
مجموعة المستثمرين القطريين	45.70	1,278,392	2.8%
الخليج الدولية للخدمات	88.00	76,420,901	2.4%
مجمع المناعي	108.90	3,505,396	2.3%
قطر وعمان للاستثمار	14.76	2,899,772	1.9%

الشركات الأكثر إنخفاضاً	الإقبال (رقب)	الكمية المتداولة (رقب)	التغير (%)
شركة قطر للسينما و توزيع الأفلام	42.20	20,280	(7.9%)
الشركة القطرية الألمانية للمستلزمات الطبية	13.05	8,822,043	(4.7%)
الشركة القطرية العامة للتأمين وإعادة التأمين	55.40	1,657,082	(1.9%)
شركة الدوحة للتأمين	25.45	264,621	(1.2%)
صناعات قطر	141.90	37,767,355	(1.1%)

الشركات الأكثر نشاطاً من حيث الكمية المتداولة	الإقبال (رقب)	التغير (%)	الكمية المتداولة (سهم)
فودافون قطر	17.48	0.0%	1,171,499
ازدان العقارية	16.73	0.2%	950,274
الخليج الدولية للخدمات	88.00	2.4%	874,529
الشركة القطرية الألمانية للمستلزمات الطبية	13.05	(4.7%)	665,410
شركة بروة العقارية	48.00	0.4%	549,886

المصدر: إدارة بحوث الاستثمار - كامكو

21 أبريل 2015

التقرير اليومي لبورصة البحرين

عائد القطاعات ومضاعفات التقييم والعائد الجاري

العائد الجاري %	مضاعف السعر للقيمة التفرية (X)	مضاعف السعر للربحية (x)	التغير منذ بداية الشهر	القيمة الرأسمالية مليون دب	
3.6%	0.97	10.04	(2.6%)	7,928	بورصة البحرين
4.1%	1.38	11.04	(1.4%)	3,459	البنوك التجارية
0.9%	0.70	9.18	(7.6%)	2,277	الاستثمار
2.4%	0.85	12.53	(5.6%)	172	التأمين
5.3%	1.10	10.89	2.6%	1,085	الخدمات
4.0%	0.90	11.98	0.6%	213	الفنادق والسياحة
7.2%	0.76	7.41	0.8%	722	الصناعة

العائد الشهري للقطاعات محسوب على أساس التغير في القيمة الرأسمالية ، ومن الممكن أن يكون غير متساوي مع التغير في قيمة مؤشرات القطاعات

حركة الاسهم 34 = 2 4

بيانات تداول السوق ونسب التدبذب

أداء السوق	التغير اليومي %	التغير الشهري %	الاداء منذ بداية السنة %	الإقبال	التغير اليومي
مؤشر البحرين العام	0.1%	(3.9%)	(2.4%)	1,392.71	0.82
القيمة الرأسمالية (مليون دب)	0.1%	(2.6%)	(2.0%)	7,928	10.50

تذبذب السوق	2010	2011	2012	2013	2014
مؤشر البحرين العام	7.84%	7.33%	6.79%	7.20%	7.62%

مؤشرات التداول	2014	2015	التغير اليومي %	التغير اليومي	القيمة
الكمية المتداولة (الف سهم)	7,615	1,558	142.5%	825	1,403
القيمة المتداولة (الف دب)	1,714	392	434.2%	247	303
عدد الصفقات	102	44	187.1%	58	89

الشركات الأكثر ارتفاعاً وانخفاضاً والأكثر نشاطاً منذ بداية عام 2015

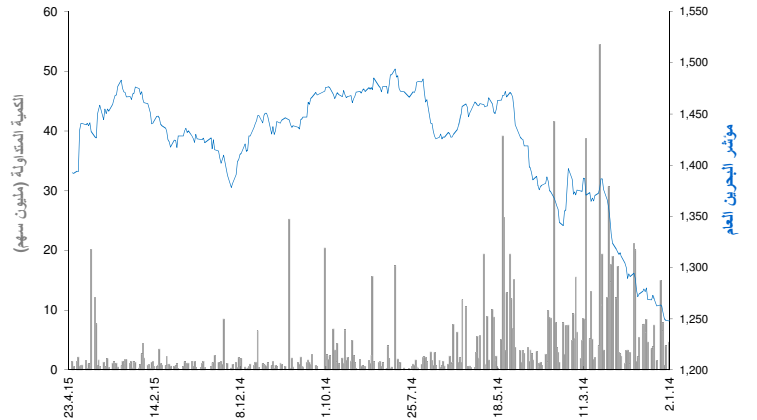
الشركات الأكثر ارتفاعاً منذ بداية عام 2015	الإقبال (د.ب)	القيمة المتداولة (الف دينار)	الكمية المتداولة (سهم)	التغير (%)
مصرف السلام	0.140	1,816	14,339,266	39.0%
شركة التأمين الاهلية	0.334	41	130,367	23.7%
المصرف الخليجي التجاري	0.053	537	11,059,995	23.3%
شركة البحرين للسينما	1.620	4,277	2,646,650	21.9%
بنك الفستكوب \$	601.000	485	2,705	19.8%

الشركات الأكثر انخفاضاً منذ بداية عام 2015	الإقبال (د.ب)	القيمة المتداولة (الف دينار)	الكمية المتداولة (سهم)	التغير (%)
بيت التمويل الخليجي \$	0.070	8	283,267	(61.4%)
شركة التكافل الدولية	0.091	2,481	25,842,075	(37.2%)
بنك البحرين والكويت	0.440	3,321	7,283,867	(14.9%)
مجموعة البركة المصرفية \$	0.700	129	463,381	(11.3%)
زين البحرين	0.182	116	604,261	(9.0%)

الشركات الأكثر نشاطاً من حيث الكمية المتداولة	الإقبال (د.ب)	التغير (%)	الكمية المتداولة (سهم)
البنك الاهلي المتحد \$	0.730	0.0%	30,571,382
شركة التكافل الدولية	0.091	(1.9%)	25,842,075
مصرف السلام	0.140	0.0%	14,339,266
المصرف الخليجي التجاري	0.053	0.6%	11,059,995
بنك البحرين والكويت	0.440	(3.4%)	7,283,867

العائد منذ بداية العام هو عائد كلي محسوب على أساس التغير في سعر السهم وتوزيعات الأرباح خلال السنة.

أداء المؤشر مقابل الكمية



أداء أكبر عشر شركات مدرجة في السوق

القيمة الرأسمالية مليون دب	مضاعف السعر للربحية (X)	العائد على حقوق المساهمين	الترتيب	الشركة
1,652	9.08	14.2%	1	البنك الاهلي المتحد (السعر بالدولار)
891	7.43	7.9%	2	المؤسسة العربية المصرفية (السعر بالدولار)
838	15.69	14.1%	3	بنك البحرين الوطني
701	7.27	10.5%	4	المنيووم البحرين
562	11.39	9.3%	5	شركة البحرين للاتصالات
476	9.50	14.0%	6	بنك البحرين والكويت
325	45.83	4.1%	7	بنك الخليج المتحد
300	19.28	4.9%	8	بنك السلام
294	5.15	11.3%	9	مجموعة البركة المصرفية (السعر بالدولار)
181	3.67	13.2%	10	بنك الفستكوب (السعر بالدولار)

الاجمالي 6,222 9.14 10.7%

تم احتساب العائد على حقوق المساهمين على أساس صافي الأرباح للسنة المالية 2014 وحقوق المساهمين كما في 31 ديسمبر 2014

الشركات الأكثر ارتفاعاً وانخفاضاً والأكثر نشاطاً خلال جلسة التداول

الشركات الأكثر ارتفاعاً	الإقبال (د.ب)	التغير (%)	القيمة المتداولة (دينار)
شركة ناس	0.184	5.7%	5,052
شركة البحرين للاتصالات	0.338	0.6%	54,207
بنك البحرين والكويت	0.440	0.5%	10,629
المنيووم البحرين	0.494	0.4%	4,716

الشركات الأكثر انخفاضاً	الإقبال (د.ب)	التغير (%)	القيمة المتداولة (دينار)
بنك البحرين الاسلامي	0.140	(3.4%)	14,000
المصرف الخليجي التجاري	0.053	(1.9%)	19,080

الشركات الأكثر نشاطاً من حيث الكمية المتداولة	الإقبال (د.ب)	التغير (%)	الكمية المتداولة (سهم)
البنك الاهلي المتحد \$	0.730	0.0%	375,957
المصرف الخليجي التجاري	0.053	(1.9%)	360,000
بنك أثمار \$	0.150	0.0%	200,000
شركة البحرين للاتصالات	0.338	0.6%	161,099
بنك البحرين الاسلامي	0.140	(3.4%)	100,000

المصدر: إدارة بحوث الاستثمار - كامكو

21 أبريل 2015

التقرير اليومي لسوق مسقط للأوراق المالية

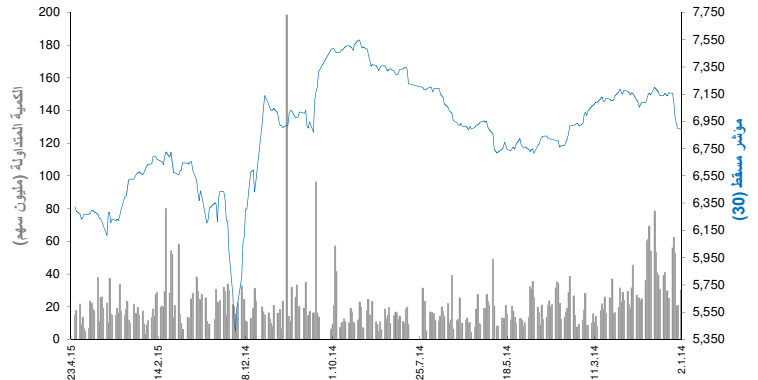
عائد القطاعات ومضاعفات التقييم والعائد الجاري

العائد الجاري %	مضاعف السعر للقيمة الدفترية (X)	مضاعف السعر للربحية (x)	التغير منذ بداية الشهر	القيمة الرأسمالية مليون ر.ع	
3.9%	1.42	10.13	1.0%	7,642	سوق مسقط للأوراق المالية
3.9%	1.08	9.09	1.9%	3,608	القطاع المالي
3.8%	1.56	12.73	(0.2%)	1,219	قطاع الصناعة
4.0%	2.24	10.75	0.3%	2,815	قطاع الخدمات

العائد الشهري للقطاعات محسوب على أساس التغيير في القيمة الرأسمالية، ومن الممكن أن يكون غير متساوي مع التغيير في قيمة مؤشرات القطاعات

حركة الاسهم	▲	16	▼	8	■	29
-------------	---	----	---	---	---	----

أداء المؤشر مقابل الكمية



بيانات تداول السوق ونسب التذبذب

أداء السوق	التغير اليومي %	التغير اليومي %	الإقفال	القيمة الرأسمالية (مليون ر.ع)
مؤشر مسقط (30)	0.6%	1.4%	35.03	6,325.25
القيمة الرأسمالية (مليون ر.ع)	0.2%	1.0%	15.77	7,642.38

تذبذب السوق	منذ بداية عام :	2010	2011	2012	2013	2014
مؤشر مسقط (30)		11.1%	11.5%	11.3%	12.6%	15.0%

مؤشرات التداول	القيمة	التغيير اليومي %	المعدل اليومي منذ بداية عام
الكمية المتداولة (الف سهم)	14,692	(9.4%)	19,667
القيمة المتداولة (الف ر.ع)	5,048	4.0%	5,836
عدد الصفقات	781	(3.6%)	1,153

أداء أكبر عشر شركات مدرجة في السوق

القيمة الرأسمالية مليون ر.ع	مضاعف السعر للربحية (X)	العائد على حقوق المساهمين	الترتيب	الشركة
1,245	10.17	21.5%	1	العمانية للإنصالات
1,219	7.47	12.4%	2	بنك مسقط
474	12.50	19.7%	3	النورس
433	10.69	12.4%	4	بنك ظفار
424	8.42	13.9%	5	البنك الوطني العماني
321	11.70	19.3%	6	ريسوت للاسمنت
308	12.26	14.9%	7	البنك الأهلي
270	22.13	3.9%	8	بنك اتش اس بي سي عمان
224	7.51	15.6%	9	بنك صحار
200	16.22	36.3%	10	شل العمانية للتسويق

الاجمالي	9.81	5,117	14.6%
----------	------	-------	-------

تم احتساب العائد على حقوق المساهمين على أساس صافي الأرباح للسنة المالية 2014 وحقوق المساهمين كما في 31 ديسمبر 2014

الشركات الأكثر ارتفاعاً وإنخفاضاً والأكثر نشاطاً منذ بداية عام 2015

الشركات الأكثر ارتفاعاً	الإقفال (ر.ع)	التغير (%)	القيمة المتداولة (الف ر.ع)	الكمية المتداولة (الف سهم)	التغير (%)
الخليج للكيماويات	0.233	53.3%	8,794	37,654	53.3%
الوطنية القابضة	0.462	46.2%	5,982	15,041	46.2%
الأنوار القابضة	0.267	39.8%	100,733	390,665	39.8%
المتحدة للطاقة	1.760	32.8%	107	55	32.8%
الشرقية للاستثمار	0.155	24.0%	5,783	33,774	24.0%

الشركات الأكثر انخفاضاً	الإقفال (ر.ع)	التغير (%)	القيمة المتداولة (الف ر.ع)	الكمية المتداولة (الف سهم)	التغير (%)
خدمات الموانئ	0.228	(35.6%)	370	1,221	(35.6%)
النهضة للخدمات	0.376	(20.7%)	9,106	20,438	(20.7%)
الغاز الوطنية	0.406	(19.0%)	1,897	3,842	(19.0%)
جلفار للهندسة	0.135	(16.1%)	10,069	61,958	(16.1%)
شركة الجزيرة للمنتجات الحديدية	0.284	(15.5%)	1,841	5,427	(15.5%)

الشركات الأكثر نشاطاً من حيث الكمية المتداولة	الإقفال (ر.ع)	التغير (%)	القيمة المتداولة (الف ر.ع)	الكمية المتداولة (الف سهم)	التغير (%)
الأنوار القابضة	0.267	39.8%	100,733	390,665	39.8%
الخليجية الإستثمارية	0.148	4.2%	28,168	170,903	4.2%
عمان والامارات للاستثمار	0.123	0.0%	15,023	112,320	0.0%
بنك مسقط	0.532	(4.0%)	62,668	110,355	(4.0%)
الدولية للاستثمارات	0.119	(2.5%)	10,867	95,251	(2.5%)

العائد منذ بداية العام هو عائد كلي محتسب على أساس التغيير في سعر السهم وتوزعت الأرباح خلال السنة.

الشركات الأكثر ارتفاعاً وإنخفاضاً والأكثر نشاطاً خلال جلسة التداول

الشركات الأكثر ارتفاعاً	الإقفال (ر.ع)	التغير (%)	القيمة المتداولة (ر.ع)
الوطنية القابضة	0.462	5.0%	652,830
الشركة العمانية العالمية للتنمية والاستثمار	0.456	3.6%	565,700
جلفار للهندسة	0.135	3.1%	1,420
البنك الأهلي	0.216	2.4%	154,670
البنك الوطني العماني	0.316	1.9%	280,390

الشركات الأكثر انخفاضاً	الإقفال (ر.ع)	التغير (%)	القيمة المتداولة (ر.ع)
صحار للطاقة	0.372	(1.6%)	46,450
شركة المطاحن العمانية	0.502	(1.6%)	3,570
الشرقية للاستثمار	0.155	(1.3%)	18,340
بنك مسقط	0.532	(1.1%)	808,650
المتحدة للتسويق	0.121	(0.8%)	5,970

الشركات الأكثر نشاطاً من حيث الكمية المتداولة	الإقفال (ر.ع)	التغير (%)	الكمية المتداولة (سهم)
عمان والامارات للاستثمار	0.123	0.0%	2,399,160
بنك مسقط	0.532	(1.1%)	1,521,188
الخليجية الإستثمارية	0.148	1.4%	1,460,718
الوطنية القابضة	0.462	5.0%	1,411,061
شركة عمان للاستثمار والتمويل المحدودة	0.228	0.9%	1,333,197

المصدر: إدارة بحوث الاستثمار - كامكو

21 أبريل 2015

التقرير اليومي للبورصة المصرية

عائد القطاعات ومضاعفات التقييم والعائد الجاري

العائد الجاري %	مضاعف السعر للقائمة الشهرية (X)	مضاعف السعر للربحية (x)	التغيير منذ بداية الشهر	القيمة الرأسمالية (مليون ج.م.)	
3.9%	1.6	21.5	(5.0%)	357,886	مؤشر EGX 30
2.4%	2.5	11.5	(4.1%)	74,766	بنوك
4.5%	1.5	NM	(6.4%)	17,814	موارد أساسية
8.7%	3.1	7.8	(0.2%)	21,911	كيماويات
5.7%	0.8	11.5	(6.0%)	79,564	التشييد ومواد البناء
0.9%	1.0	NM	(9.8%)	21,888	خدمات مالية
3.4%	2.3	15.8	(4.9%)	8,228	اغذية ومشروبات
3.7%	3.4	20.6	(1.2%)	6,428	رعاية صحية وادوية
2.4%	1.7	46.4	(5.7%)	12,485	خدمات ومنتجات صناعية وسيارات
0.0%	0.3	18.2	(7.6%)	573	اعلام
18.6%	1.5	5.1	(3.6%)	4,176	غاز وبترو
3.2%	1.5	16.0	(2.6%)	16,513	منتجات منزلية وشخصية
0.3%	1.2	47.0	(9.1%)	40,584	العقارات
7.3%	1.7	NM	(2.7%)	48,564	اتصالات
0.0%	1.3	NM	(8.7%)	4,393	ترفيه وسياحة

العائد الشهري للقطاعات محسوب على أساس التغيير في القيمة الرأسمالية ، ومن الممكن ان يكون غير متساوي مع التغيير في قيمة مؤشرات القطاعات

بيانات تداول السوق ونسب التدبذب

أداء السوق	الإقبال	التغيير اليومي	التغيير اليومي %	الأداء منذ بداية الشهر %	الأداء منذ بداية السنة %
مؤشر EGX 30	8595.78	(169.56)	(1.9%)	(5.9%)	(3.7%)
القيمة الرأسمالية (مليون ج.م.)	357,886	(3,123)	(1.0%)	(5.0%)	(7.4%)

تذبذب السوق منذ بداية عام:	2014	2013	2012	2011	2010
مؤشر EGX 30	21%	21%	24%	25%	26%

مؤشرات التداول	القيمة	التغيير اليومي	التغيير اليومي %	المعدل اليومي منذ بداية عام	2015	2014
الكمية المتداولة (مليون سهم)	46.97	(10.98)	(18.9%)	72	141	141
القيمة المتداولة (مليون ج.م.)	246.93	(7.7)	(3.0%)	407	575	575
عدد الصفقات	436	436	4.7%	12,482	17,695	17,695

حركة الاسهم	8	41	11
	▲	▲	▲

الشركات الأكثر ارتفاعاً وإنخفاضاً والأكثر نشاطاً منذ بداية عام 2015

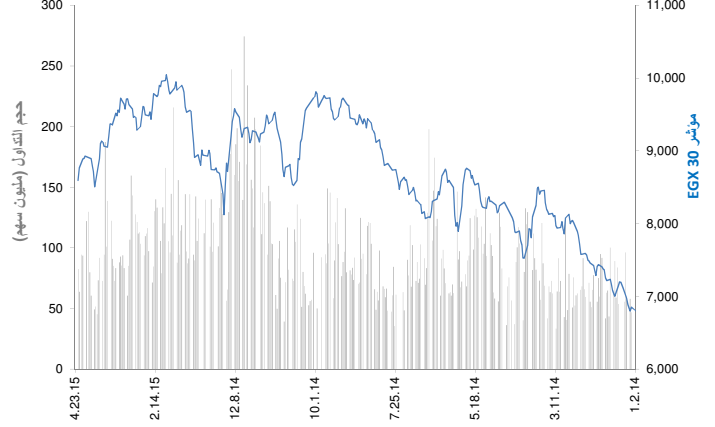
الشركات الأكثر ارتفاعاً منذ بداية عام 2015	الإقبال (ج.م.)	الكمية المتداولة (الف سهم)	التغيير (%)
بنك قطر الوطني الاهلي	35.00	1,084.8	12.9%
مصر للاسمنت - قنا	80.50	195	12.7%
السويدي للكابلات	46.00	12,640	10.8%
السويس للاسمنت	39.00	2,130	9.1%
بنك كريدي اجريكول مصر	21.35	16,573	7.9%

الشركات الأكثر إنخفاضاً منذ بداية عام 2015	الإقبال (ج.م.)	الكمية المتداولة (الف سهم)	التغيير (%)
جى بى اوتو	4.57	13,605.2	(85.3%)
اوراسكوم للفنادق و التنمية	11.32	11,484.7	(41.7%)
اسيك للتعددين - اسكوم	7.33	2,842	(37.9%)
بالم هيلز للتعمير	2.90	413,767	(29.4%)
الاهلي للتنمية والاستثمار	7.69	3,452	(28.9%)

الشركات الأكثر نشاطاً من حيث الكمية المتداولة	الإقبال (ج.م.)	الكمية المتداولة (الف سهم)	التغيير (%)
مجموعة عامر القابضة (عامر جروب)	1.01	1,455,405	(21.1%)
البيانات الأساسية	2.25	681,305	(21.6%)
جلوبال تيلكوم القابضة	3.35	542,086	(15.6%)
المصرية للمنتجات السياحية	0.99	504,427	(18.9%)
بالم هيلز للتعمير	2.90	413,767	(29.4%)

العائد منذ بداية العام هو عائد كلي محتسب على أساس التغيير في سعر السهم وتوزيعات الأرباح خلال السنة.

أداء المؤشر مقابل الكمية



أداء أكبر عشر شركات مدرجة في السوق

القيمة الرأسمالية (مليون ج.م.)	مضاعف السعر للربحية (X)	العائد على حقوق المساهمين	
59,382	NM	NM	اوراسكوم للاتشاء والصناعة
47,697	15.9	25.1%	البنك التجاري الدولي (مصر)
20,120	34.4	2.3%	مجموعة طلعت مصطفى القابضة
17,856	6.0	10.5%	المصرية للاتصالات
17,573	NM	NM	جلوبال تيلكوم القابضة
13,460	9.6	43.3%	ابوقير للاسمدة والصناعات الكيماوية
13,135	NM	NM	الشركة المصرية لخدمات التليفون المحمول
10,400	13.8	16.9%	الشرقية للدخان - ايسترن كومباني
10,277	NM	2.0%	السويدي للكابلات
8,161	NM	NM	المجموعه الماليه هيرمس القابضة

الاجمالي	158,679	32.17	5.0%

تم احتساب العائد على حقوق المساهمين على أساس صافي الأرباح لفترة ال 12 شهر المنتهية في 30 يونيو 2013 وحقوق المساهمين كما في 30 يونيو 2013

الشركات الأكثر ارتفاعاً وإنخفاضاً والأكثر نشاطاً خلال جلسة التداول

الشركات الأكثر ارتفاعاً	الإقبال (ج.م.)	التغيير (%)	الكمية المتداولة (الف سهم)
القومية للاسمنت	10.66	6.4%	584
الشرقية للدخان - ايسترن كومباني	208.00	3.5%	19,902
جى بى اوتو	4.57	2.7%	395,017
الشركة المصرية لخدمات التليفون المحمول	131.35	2.6%	3,185
العز لصناعة حديد التسليح	12.36	0.9%	265,342

الشركات الأكثر إنخفاضاً	الإقبال (ج.م.)	التغيير (%)	الكمية المتداولة (الف سهم)
بالم هيلز للتعمير	2.90	(16.4%)	3,998,464
الاهلي للتنمية والاستثمار	7.69	(4.4%)	12,100
اسيك للتعددين - اسكوم	7.33	(3.8%)	28,710
المصريين للاسكان والتنمية والتعمير	5.59	(3.6%)	72,721
السويدي للكابلات	46.00	(3.2%)	734

الشركات الأكثر نشاطاً من حيث الكمية المتداولة	الإقبال (ج.م.)	التغيير (%)	الكمية المتداولة (الف سهم)
مجموعة عامر القابضة (عامر جروب)	1.01	(1.0%)	12,085
البيانات الأساسية	2.25	(0.4%)	4,629
بالم هيلز للتعمير	2.90	(16.4%)	3,998
جلوبال تيلكوم القابضة	3.35	(2.0%)	3,977
المصرية للمنتجات السياحية	0.99	(2.9%)	3,843

المصدر: بحوث كامكو

21 أبريل 2015

التقرير اليومي لبورصة عمان

عائد القطاعات ومضاعفات التقييم والعائد الجاري

العائد الجاري %	مضاعف السعر للقيمة الدفترية (X)	مضاعف السعر للربحية (x)	التغير منذ بداية الشهر	القيمة الرأسمالية (مليون دينار اردني)	بورصة عمان
3.8%	0.92	14.84	3.5%	13,830	البنوك
3.5%	0.8	10.7	0.0%	9,628	التأمين
3.3%	0.9	NM	(1.5%)	94	الخدمات المالية المتنوعة
0.9%	0.5	NM	(1.4%)	190	المقارنات
0.5%	0.7	76.3	(2.6%)	291	الخدمات التعليمية
4.1%	2.2	12.4	(0.2%)	330	الفنادق والسياحة
4.0%	0.7	24.0	(4.4%)	140	النقل
2.4%	0.9	33.0	4.5%	106	التكنولوجيا والاتصالات
10.1%	2.2	16.3	1.6%	814	الإعلام
0.0%	0.3	NM	5.4%	15	الطاقة والمنافع
2.6%	3.0	33.1	2.9%	697	الأدوية والصناعات الطبية
0.0%	1.1	59.2	12.6%	108	التبغ والسجائر
6.3%	3.3	11.7	14.4%	368	الصناعات الاستخراجية والتعدينية
3.3%	0.7	NM	3.3%	642	الصناعات الهندسية والانشائية
1.3%	1.5	35.8	(4.4%)	102	صناعات الملابس والجلود والنسيج
5.2%	0.9	16.3	(4.1%)	78	

العائد الشهري للقطاعات محتسب على أساس التغير في القيمة الرأسمالية ، ومن الممكن أن يكون غير متساوي مع التغير في قيمة مؤشرات القطاعات

بيانات تداول السوق ونسب التدبذب

أداء السوق	التغير اليومي	التغير اليومي %	الأداء منذ بداية الشهر %	الأداء منذ بداية السنة %
المؤشر العام لبورصة عمان	0.98	0.0%	0.9%	(0.5%)
القيمة الرأسمالية (مليون دينار)	13,830	(29)	3.5%	(0.5%)

تذبذب السوق منذ بداية عام:	2014	2013	2012
المؤشر العام لبورصة عمان	7.5%	8.0%	7.6%

مؤشرات التداول	القيمة	التغير اليومي	التغير اليومي %	المعدل اليومي منذ بداية عام
الكمية المتداولة (الف سهم)	3,096	(384)	(11.0%)	7,282
القيمة المتداولة (الف دينار)	4,912	298	6.5%	7,384
عدد الصفقات	2,291	242	11.8%	2,608

حركة الاسهم	الزيادة	الانخفاض	الثبات
	25	26	68

الشركات الأكثر ارتفاعاً وانخفاضاً والأكثر نشاطاً منذ بداية عام 2015

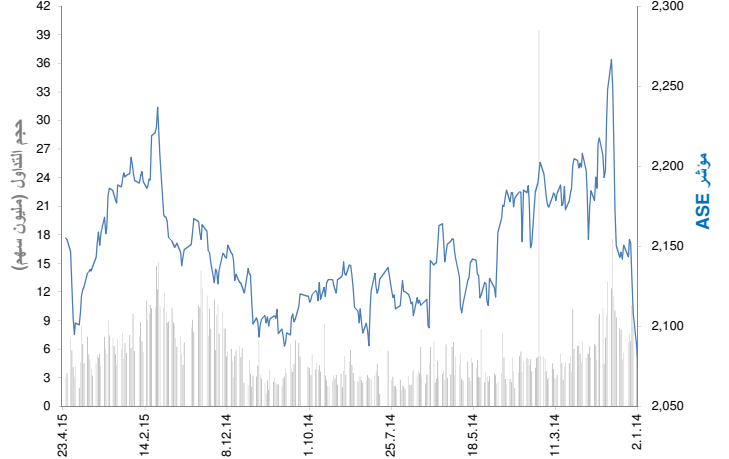
الشركات الأكثر ارتفاعاً منذ بداية عام 2015	الإقبال (دينار اردني)	التغير (%)	الكمية المتداولة (الف سهم)
الألبان الأردنية	5.63	5.9%	43
العالمية للصناعات الكيماوية	1.02	5.0%	16
مصفاة البترول الأردنية /جوبيترول	5.48	4.8%	5,339
مجمع الضليل الصناعي العقاري	1.16	4.8%	126,001
مجموعة العصر للاستثمار	2.14	3.8%	16,203

الشركات الأكثر انخفاضاً منذ بداية عام 2015	الإقبال (دينار اردني)	التغير (%)	الكمية المتداولة (الف سهم)
الشرق الاوسط للصناعات الدوائية والكيماوية والمستند	0.65	(7.4%)	7
المتكاملة للمشاريع المتعددة	0.76	(4.7%)	5
المؤسسة الصحفية الاردنية /الرأي	1.32	(4.7%)	138
دار الغذاء	0.48	(4.5%)	5
المقايضة للنقل والاستثمار	0.53	(4.4%)	71,913

الشركات الأكثر نشاطاً من حيث الكمية المتداولة	الإقبال (دينار اردني)	التغير (%)	الكمية المتداولة (الف سهم)
مجمع الضليل الصناعي العقاري	1.16	(1.7%)	126,001
المقايضة للنقل والاستثمار	0.53	(4.2%)	71,913
الموارد الصناعية الأردنية	0.42	0.0%	59,253
التجمعات الاستثمارية المتخصصة	0.64	1.7%	36,854
تطوير المقارنات	0.22	0.2%	34,585

العائد منذ بداية العام هو عائد كلي محتسب على أساس التغير في سعر السهم وتوزيعات الأرباح خلال السنة.

أداء المؤشر مقابل الكمية



أداء أكبر عشر شركات مدرجة في السوق

البنك العربي	بنك الاسكان للتجارة والتمويل	الاتصالات الأردنية	البنك الاسلامي الاردني للتمويل والاستثمار	مناجم الفوسفات الأردنية	بنك الاردن	بنك القاهرة عمان	مصفاة البترول الأردنية /جوبيترول	البنك الاردني الكويتي	الإقبال للاستثمار
4,011	2,326	800	537	495	417	415	411	400	297
8.07	23.31	15.54	11.91	NM	10.24	10.17	14.56	8.42	10.61
6.5%	10.3%	14.1%	17.7%	0.2%	12.9%	15.4%	22.6%	11.7%	42.4%

الاجمالي	11.49	10,110	7.9%
----------	-------	--------	------

تم الحساب العائد على حقوق المساهمين على أساس صفى الأرباح لفترة ال 12 شهر المنتهية في 30 يونيو 2013 وحقوق المساهمين كما في 30 يونيو 2013

الشركات الأكثر ارتفاعاً وانخفاضاً والأكثر نشاطاً خلال جلسة التداول

الشركات الأكثر ارتفاعاً	الإقبال (دينار اردني)	التغير (%)	الكمية المتداولة (سهم)
الباطون الجاهز والتوريدات الانشائية	2.70	5.9%	23,262
الكابلات الأردنية الحديثة	0.21	5.0%	200
الألبان الأردنية	5.63	4.8%	1,919
المؤسسة الصحفية الاردنية /الرأي	1.32	4.8%	1,368
الأردنية لإنتاج الأدوية	0.82	3.8%	23,290

الشركات الأكثر انخفاضاً	الإقبال (دينار اردني)	التغير (%)	الكمية المتداولة (سهم)
البنك الاهلي الاردني	1.25	(7.4%)	4,100
العالمية للصناعات الكيماوية	1.02	(4.7%)	500
الأردنية لصناعة الأتابيب	1.23	(4.7%)	120
التجمعات الاستثمارية المتخصصة	0.64	(4.5%)	105,010
الشرق العربي للاستثمارات العقارية	1.52	(4.4%)	2,400

الشركات الأكثر نشاطاً من حيث الكمية المتداولة	الإقبال (دينار اردني)	التغير (%)	الكمية المتداولة (الف سهم)
مجمع الضليل الصناعي العقاري	1.16	(1.7%)	988
التجمعات لخدمات التغذية والاسكان	1.13	(4.2%)	325
البنك التجاري الأردني	1.10	0.0%	146
الوطنية لصناعات الامنيوم	0.60	1.7%	133
مصفاة البترول الأردنية /جوبيترول	5.48	0.2%	114

المصدر: إدارة بحوث الاستثمار - كامكو

عائد القطاعات ومضاعفات التقييم والعائد الجاري

العائد الجاري %	مضاعف السعر للقيمة الدفترية (X)	مضاعف السعر للربحية (x)	التغير منذ بداية الشهر	القيمة الرأسمالية مليون دينار	
2.2%	2.0	20.9	1.4%	17,180	بورصة تونس
2.3%	1.4	14.4	(0.2%)	6,585	البونك
0.8%	1.6	19.7	7.0%	806	التأمين
3.6%	1.2	12.0	1.5%	514	التجاري
2.5%	2.2	16.6	(0.7%)	1,370	الخدمات المالية
2.5%	2.6	14.8	4.0%	1,292	الصناعة
4.3%	2.1	42.6	(2.7%)	701	الكيمياء
1.4%	5.5	26.5	5.2%	3,624	الفلحة والصيد البحري
3.1%	4.1	NM	0.1%	1,423	الخدمات (مواد الاستهلاك)
1.2%	1.1	NM	(0.3%)	866	قطاعات اخرى

العائد الشهري للقطاعات محتسب على أساس التغير في القيمة الرأسمالية ، ومن الممكن أن يكون غير متساوي مع قيمة مؤشرات القطاعات

29	=	16	▼	19	▲	حركة الاسهم
----	---	----	---	----	---	-------------

بيانات تداول السوق ونسب التدبذب

أداء السوق	التغير اليومي	نسبة التغير اليومي %	الإقبال	الأداء منذ بداية الشهر %	الأداء منذ بداية السنة %
مؤشر بورصة تونس	(6.2)	(0.1%)	5,399.32	1.6%	6.1%
القيمة الرأسمالية (مليون دينار)	(34)	(0.2%)	17,180	1.4%	6.1%

تذبذب السوق			
منذ بداية عام:	2013	2014	
مؤشر بورصة تونس	7.05%	6.96%	7.05%

مؤشرات التداول	التغير اليومي	نسبة التغير اليومي %	القيمة	المعدل اليومي منذ بداية عام
الكمية المتداولة (الف سهم)	(705.76)	(70.2%)	300	717
القيمة المتداولة (الف دينار)	(9,516)	(79.0%)	2,525	6,671
عدد الصفقات	(612)	(37.0%)	1,042	1,544

الشركات الأكثر ارتفاعاً وإنخفاضاً والأكثر نشاطاً منذ بداية عام 2015

الشركات الأكثر ارتفاعاً منذ بداية عام 2015	الإقبال (دينار)	نسبة التغير (%)	الكمية المتداولة (الف سهم)	نسبة التغير (%)
شركة الاستثمار و التنمية الصناعية والسياحية	12.70	3.2%	158.6	38.2%
شركة التبريد ومعمل الجعة بتونس	29.39	1.8%	5,740.2	32.2%
بنك الإسكان	13.20	1.7%	1,836.4	28.5%
البنك الوطني الفلاحي	9.55	1.5%	898.4	25.7%
شركة المواد الصحية (لبلاس)	13.00	1.5%	4,255.0	22.3%

الشركات الأكثر إنخفاضاً منذ بداية عام 2015	الإقبال (دينار)	نسبة التغير (%)	الكمية المتداولة (الف سهم)	نسبة التغير (%)
الشركة التونسية للتجهيز	4.97	(4.5%)	0.1	(45.3%)
شركة التونسية للمقاولات السلوكية واللاسلكية	2.45	(4.4%)	332.6	(27.0%)
التونسية لإعادة التأمين	7.84	(2.8%)	844.7	(21.2%)
السكنى	5.08	(1.7%)	125.8	(19.4%)
الشركة التونسية للصناعات الصيدلانية	7.08	(1.7%)	9.1	(17.7%)

الشركات الأكثر نشاطاً من حيث الكمية المتداولة	الإقبال (دينار)	نسبة التغير (%)	الكمية المتداولة (الف سهم)	نسبة التغير (%)
الشركة العصرية للخزف	3.02	0.0%	10,817	20.3%
شركة التبريد ومعمل الجعة بتونس	29.39	(1.7%)	5,740.2	32.2%
شركة المواد الصحية (لبلاس)	13.00	0.7%	4,255.0	22.3%
الخطوط التونسية	0.93	(4.5%)	2,311	(16.8%)
Delice Holding	16.40	0.5%	2,274	10.1%

العائد منذ بداية العام هو عائد كلي محتسب على أساس التغير في سعر السهم وتوزيعات الأرباح خلال السنة.

أداء المؤشر مقابل الكمية



أداء أكبر عشر شركات مدرجة في السوق

العائد على حقوق المساهمين	مضاعف السعر للربحية (X)	القيمة الرأسمالية مليون دينار	الترتيب	الشركة
22.0%	23.6	2,645	1	شركة التبريد ومعمل الجعة بتونس
12.3%	21.6	1,617	2	البنك التونسي
13.1%	17.5	1,394	3	بنك تونس العربي الدولي
21.3%	13.2	1,095	4	التجاري بنك
12.1%	14.2	954	5	بولينا القابضة
24.5%	36.0	900	6	Delice Holding
17.3%	5.5	586	7	بنك الأمان
3.1%	61.9	506	8	الإتحاد البنكي للتجارة والصناعة
13.4%	31.7	453	9	شركة المواد الصحية (لبلاس)
9.8%	8.9	427	10	البنك العربي لتونس

تم احتساب العائد على حقوق المساهمين على أساس صافي الأرباح لفترة ال 12 شهر المنتهية في 30 يونيو 2013 وحقوق المساهمين كما في 30 يونيو 2013

الشركات الأكثر ارتفاعاً وإنخفاضاً والأكثر نشاطاً خلال جلسة التداول

الشركات الأكثر ارتفاعاً	الإقبال (دينار)	نسبة التغير (%)	الكمية المتداولة
الشركة الصناعية العامة للمصافي	3.23	3.2%	13,666
إسمنت بنزرت	5.70	1.8%	8,176
شركة مونوبوري	18.70	1.7%	10,747
لشركة الدولية للإيجار المالي	14.20	1.5%	8,504
شركة المواد الصحية (لبلاس)	13.00	1.5%	4,693

الشركات الأكثر إنخفاضاً	الإقبال (دينار)	نسبة التغير (%)	الكمية المتداولة (سهم)
إلكتروستار	5.52	(4.5%)	16,863.0
الشركة التونسية للتجهيز	4.97	(4.4%)	0.0
شركة التونسية للمقاولات السلوكية واللاسلكية	2.45	(2.8%)	4,187.0
شركة المغازة العامة	27.00	(1.7%)	366.0
Delice Holding	16.40	(1.7%)	28,787.0

الشركات الأكثر نشاطاً من حيث الكمية المتداولة	الإقبال (دينار)	نسبة التغير (%)	الكمية المتداولة (سهم)
الشركة العصرية للخزف	3.02	0.0%	72,484
Delice Holding	16.40	(1.7%)	28,787
تونس لمجنيبات الألمنيوم	4.35	0.7%	17,785
إلكتروستار	5.52	(4.5%)	16,863
الشركة التونسية لأسواق الجملة	1.85	0.5%	14,200

المصدر: إدارة بحوث الاستثمار - كامكو

إن "كامكو" هي شركة مرخصة تخضع كلاً لرقابة هيئة أسواق المال ("الهيئة") وبشكل جزئي لرقابة بنك الكويت المركزي ("البنك المركزي").

الغرض من هذا التقرير هو توفير المعلومات فقط. لا يُعتبر مضمون هذا التقرير، بأي شكل من الأشكال، استثماراً أو عرضاً للاستثمار أو نصيحة أو إرشاداً قانونياً أو ضريبياً أو من أي نوع آخر، وينبغي بالتالي تجاهله عند النظر في أو اتخاذ أي قرارات استثمارية. لا تأخذ كامكو بعين الاعتبار، عند إعداد هذا التقرير، الأهداف الاستثمارية والوضع المالي والاحتياجات الخاصة لفرد معين. وبناءً على ما تقدم، وقيل أخذ أي قرار بناءً على المعلومات الموجودة ضمن هذا المستند، ينبغي على المستثمرين أن يبادروا إلى تقييم الاستثمارات والاستراتيجيات المشار إليها في هذا التقرير على نحو مستقل ويقروا بشأن ملاءمتها على ضوء ظروفهم وأهدافهم المالية الخاصة. يخضع محتوى التقرير لحقوق الملكية الفكرية المحفوظة. كما يُمنع نسخ أو توزيع أو نقل هذا البحث وهذه المعلومات في الكويت أو في أي اختصاص قضائي آخر لأي شخص آخر أو إدراجهم بأي شكل من الأشكال في أي مستند آخر أو مادة أخرى من دون الحصول على موافقتنا الخطية المسبقة.

شهادة المحلل

يفيد كل محلل شارك بإعداد هذا التقرير، وذلك في ما يختص بالقطاع أو الشركات أو الأوراق المالية، بأن (1) الآراء المبينة في هذا التقرير تعكس آراءه الشخصية حول الشركات والأوراق المالية؛ (2) أن تعويضاته المالية لم ولن تكون، معتمدة سواء مباشرة أو غير مباشرة، على التوصيات المحددة أو الآراء المبينة صراحةً في هذا التقرير.

تقديرات كامكو

تستند البحوث الاستثمارية في شركة كامكو إلى تحليل الاقتصادات الإقليمية، بالإضافة إلى التحليل المالي للقطاعات والشركات. تعكس بحوث الشركة الخاصة بكامكو عند تقديم التوصيات الخاصة بسعر سهم شركة معينة على رؤيا طويلة المدى (12 شهراً). تأتي مجموعات التصنيفات على الشكل التالي:

أداء متفوق: من المتوقع أن يسجل سعر السهم محل الدراسة عوائد تعادل أو تفوق 10% خلال الأشهر 12 المقبلة.
أداء محايد: من المتوقع أن يسجل سعر السهم محل الدراسة عوائد تتراوح ما بين 10% و+10% في الأشهر 12 المقبلة.
أداء متدن: من المتوقع أن يتراجع سعر السهم محل الدراسة بنسبة تصل إلى -10% في الأشهر 12 المقبلة.

قد يبرز في بعض الأحوال والظروف، تباين عن تلك التقديرات والتصنيفات الضمنية بسعر القيمة العادلة بالاستعانة بالمعايير أعلاه. كما تعتمد كامكو في سياستها على تحديث دراسة القيمة العادلة للشركات التي قامت بدراستها مسبقاً بحيث تعكس أي تغييرات جوهرية قد تؤثر في توقعات المحلل بشأن الشركة. من الممكن لتقلبات سعر السهم أن تسبب في انتقال الأسهم إلى خارج نطاق التصنيف الضمني وفق هدف القيمة العادلة في كامكو. يمكن للمحللين أن لا يعدوا بالضرورة إلى تغيير التصنيفات والتقديرات في حال وقوع حالة مماثلة إلا أنه يتوقع منهم الكشف عن الأسباب الكامنة وراء وجهة نظرهم وآرائهم لعملاء كامكو.

ترفض كامكو صراحةً كل بند أو شرط تقترحون إضافته على بيان إخلاء المسؤولية أو يتعارض مع البيان المذكور ولن يكون له أي مفعول. تستند المعلومات المتضمنة في هذا التقرير إلى التداولات الجارية والإحصاءات والمعلومات العامة الأخرى التي نعتقد بأنها موثوقة. إننا لا نعلن أو نضمن بأن هذه المعلومات صحيحة أو دقيقة أو تامة وبالتالي لا ينبغي التعويل عليها. لا نلزم كامكو بتحديث أو تغيير أو تعديل هذا التقرير أو بلاغ أي مستلم في حال طاول تغيير ما أي رأي أو توقع أو تقدير مبين فيه أو بات بالتالي غير دقيق. إن نشر هذا التقرير هو لأغراض إعلامية بحتة لا تمت بصلة لأي عرض استثماري أو تجاري. لا ينشأ عن المعلومات الواردة في التقارير المنشورة أي التزام قانوني أو اتفاقية ملزمة، بما في ذلك على سبيل المثال لا الحصر، أي التزام بتحديث معلومات مماثلة. إنكم تحملون مسؤولية إجراء أبحاثكم الخاصة وتحليل المعلومات المتضمنة أو المشار إليها في هذا التقرير وتقييم مميزات ومخاطر المتعلقة بالأوراق المالية موضوع التقرير أو أي مستند آخر. وعلاوة على ذلك، من الممكن أن تخضع بيانات/معلومات محددة للبنود والشروط المنصوص عليها في اتفاقيات أخرى تشكل كامكو طرفاً فيها.

لا يجب تفسير أي عبارة واردة في هذا التقرير على أنه طلب أو عرض أو توصية بشراء أو التصرف في أي استثمار أو بالالتزام بأي معاملة أو بتقديم أي نصيحة أو خدمة استثمارية. أن هذا التقرير موجه إلى العملاء المحترفين وليس لعملاء البيع بالتجزئة ضمن مفهوم قواعد هيئة السوق المالية. لا ينبغي على الآخرين ممن يستلمون هذا التقرير التعويل عليه أو التصرف وفق مضمونه. يتوجب على كل كيان أو فرد يصبح بحوزته هذا التقرير أن يطلع على مضمونه ويحترم التقييدات الواردة فيه وأن يمتنع عن التعويل عليه أو التصرف وفق مضمونه حيث يُعد من غير القانوني تقديم عرض أو دعوة أو توصية لشخص ما من دون التقيد بأي ترخيص أو تسجيل أو متطلبات قانونية.

تحذيرات من المخاطر

تتخذ الأسعار أو التخمينات أو التوقعات صفة دلالية بحتة ولا تهدف بالتالي إلى توقع النتائج الفعلية بحيث قد تختلف بشكل ملحوظ عن الأسعار أو التخمينات أو التوقعات المبينة في هذا التقرير. قد ترتفع قيمة الاستثمار أو تتدنى، وقد تشهد قيمة الاستثمار كما الإيرادات المحقق منه تقلبات من يوم لآخر نتيجة التغييرات التي تطاول الأسواق الاقتصادية ذات الصلة (بما في ذلك، على سبيل المثال لا الحصر، التغييرات الممكن وغير الممكن توقعها في أسعار الفائدة، وأسعار الصرف الأجنبي، وأسعار التأخير وأسعار الدفع المسبق والظروف السياسية أو المالية، الخ...).

لا يدل الأداء الماضي على النتائج المستقبلية. تعد كافة الآراء أو التقديرات أو التخمينات (أسعار الأسهم محل البحث والتقديرات بشكل خاص) غير دقيقة بالأساس وتخضع للرأي والتقدير. إنها عبارة عن آراء وليس حقائق تستند إلى توقعات وتقديرات راهنة وتعول على الاعتقادات والفرضيات. قد تختلف المحصلات والعوائد الفعلية اختلافاً جوهرياً عن المحصلات والعوائد المصرح عنها أو المتوقعة وليس هناك أي ضمانات للأداء المستقبلي. تنشأ عن صفقات معينة، بما فيها الصفقات المشتملة على السلع والخيارات والمشتقات الأخرى، مخاطر هامة لا تناسب بالتالي جميع المستثمرين. لا يعترزم هذا التقرير على رصد أو عرض كافة المخاطر (المباشرة أو غير المباشرة) التي ترتبط بالاستثمارات أو الاستراتيجيات المشار إليها في هذا التقرير.

تضارب المصالح

تقدم كامكو والشركات التابعة خدمات مصرفية استثمارية كاملة وقد يتخذ مدراء ومسؤولين وموظفين فيها، مواقف تتعارض مع الآراء المبينة في هذا التقرير. يمكن لموظفي البيع وموظفي التداول وغيرهم من المختصين في كامكو تزويد عملائنا ومكاتب التداول بتعليقات شفوية أو خطية حول السوق أو باستراتيجيات التداول تعكس آراء متعارضة مع الآراء المبينة صراحةً في هذا التقرير. يمكن لإدارة الأصول ومكاتب التداول خاصتنا ولأعمالنا الاستثمارية اتخاذ قرارات استثمارية لا تتناغم والتوصيات أو الآراء المبينة صراحةً في هذا التقرير. يجوز لكامكو أن تقيم أو تسعى لإقامة علاقات على مستوى خدمات الاستثمار المصرفية أو علاقات عمل أخرى تحصل في مقابلها على تعويض من الشركات موضوع هذا التقرير. لم تتم مراجعة الحقائق والآراء المبينة في هذا التقرير من قبل المختصين في مجالات عمل أخرى في كامكو، بما في ذلك طاقم الخدمات المصرفية الاستثمارية، ويمكن ألا تجسّد معلومات يكون هؤلاء المختصين على علم بها. يمتلك بنك الخليج المتحد- البحرين غالبية أسهم كامكو ويمكن أن ينشأ عن هذه الملكية أو أن تشهد على تضارب مصالح.

إخلاء المسؤولية القانونية والضمائم

لا تقدم كامكو إعلانات أو ضمانات صريحة أو ضمنية. وإننا، وفي الحدود الكاملة التي يسمح بها القانون المنطبق، نخلي بموجبه صراحةً مسؤوليتنا عن أي وكافة الإعلانات والضمائم الصريحة والضمنية، أيًا كان نوعها، بما في ذلك على سبيل المثال لا الحصر، كل ضمانات تتعلق بدقة المعلومات أو ملاءمتها للوقت أو ملاءمتها لغرض معين وأو كل ضمانات تتعلق بعدم المخالفة. لا نقلل كامكو بحمل أي مسؤولية قانونية في كافة الأحوال، بما في ذلك (على سبيل المثال لا الحصر) تعويلكم على المعلومات المتضمنة في هذا التقرير، وأي إغفال عن أي أضرار أو خسائر أيًا كان نوعها، بما في ذلك (على سبيل المثال لا الحصر) أضرار مباشرة، غير مباشرة، عرضية، خاصة أو تبعية، أو مصاريف أو خسائر تنشأ عن أو ترتبط بالاستناد على هذا التقرير أو بعدم التمكن من الاستناد عليه، أو ترتبط بأي خطأ أو إغفال أو عيب أو فيروس الحاسوب أو تعطّل النظام، أو خسارة ربح أو شهرة أو سمعة، حتى وإن تم الإبلاغ صراحةً عن احتمال التعرض لخسائر أو أضرار مماثلة، بحيث تنشأ عن أو ترتبط بالاستناد على هذا التقرير. لا نستثنى واجباتنا أو مسؤوليتنا المنصوص عليها بموجب القوانين المطبقة والملائمة.



شركة كامكو للاستثمار ش.م.ك (عامية)

برج الشهيد، شارع خالد بن الوليد، منطقة شرق
ص.ب. 28873 الصفاة 13149 دولة الكويت

هاتف : +965) 1852626 فاكس: +965) 22492395

البريد الإلكتروني: Kamcoird@kamconline.com

الصفحة الإلكترونية : <http://www.kamconline.com>