

20 أبريل 2015

التقرير اليومي لأسواق الشرق الأوسط وشمال أفريقيا

الاداء في عام 2014 (%)	الاداء منذ بداية عام 2015 (%)	التغيير اليومي (%)	إغلاق المؤشر	المؤشر	بلد
دول الشرق الأوسط وشمال إفريقيا					
(13.4%)	(3.0%)	0.65%	6,336.68	▲	مؤشر السوق السعودي
(3.1%)	(0.4%)	0.57%	437.26	▲	مؤشر السوق الوزني
(1.9%)	(0.2%)	0.38%	2,749.23	▲	مؤشر كامكو الوزني
(2.4%)	15.4%	3.99%	9,619.97	▲	مؤشر تداول العام
12.0%	6.6%	(1.43%)	4,021.48	▼	المؤشر العام لسوق دبي المالي
5.6%	2.1%	(0.70%)	4,623.20	▼	مؤشر أبوظبي العام
18.4%	(3.2%)	(0.73%)	11,892.95	▼	مؤشر بورصة قطر (20)
14.2%	(2.4%)	(0.17%)	1,391.89	▼	مؤشر البحرين العام
(7.2%)	(0.8%)	0.31%	6,290.22	▲	المؤشر العام 30 لسوق مسقط
31.6%	(1.8%)	(1.37%)	8,765.34	▼	مؤشر EGX 30
4.8%	(0.5%)	0.35%	2,154.11	▲	المؤشر العام لبورصة عمان
3.5%	4.4%	(0.67%)	1,140.84	▼	مؤشر كامكو بيروت الوزني
16.2%	6.2%	(0.15%)	5,405.49	▼	مؤشر بورصة تونس
5.6%	2.9%	(0.14%)	9,898.90	▼	مؤشر بورصة تونس
1.7%	(3.8%)	(0.07%)	1,222.76	▼	مؤشر مازي

في هذا التقرير...
 2 الكويت
 3 السعودي
 4 دبي
 5 أبوظبي
 6 قطر
 7 البحرين
 8 عمان
 9 مصر
 10 الأردن
 11 تونس

الأسواق الناشئة					
52.9%	34.1%	2.20%	4,287.30	▲	مؤشر SSE المركب
(45.2%)	26.3%	(5.90%)	998.96	▼	الروسي RTS INDEX (\$)
29.9%	2.7%	(0.78%)	28,442.10	▼	مؤشر SENSEX
(2.9%)	7.9%	(1.32%)	53,954.79	▼	مؤشر BOVESPA Stock
1.0%	4.3%	(1.03%)	45,012.37	▼	مؤشر البورصة BOLSA
(4.8%)	11.9%	0.17%	2,143.50	▲	مؤشر KOSPI
8.1%	2.6%	(0.89%)	9,570.93	▼	مؤشر TAIEX

الأسواق العالمية					
2.9%	3.5%	(0.98%)	1,769.01	▼	مؤشر MSCI العالمي
(2.5%)	11.5%	(0.41%)	153.73	▼	لبلدان آسيا والمحيط الهادئ MSCI
4.4%	17.9%	(1.76%)	403.69	▼	DJ Stoxx 600
4.0%	17.4%	(1.76%)	1,607.03	▼	FTSEurofirst 300
(4.6%)	9.0%	(0.91%)	1,042.68	▼	مؤشر الأسواق الناشئة MSCI
11.4%	1.1%	(1.13%)	2,081.18	▼	S&P 500
7.5%	0.0%	(1.54%)	17,826.30	▼	DJIA
13.4%	4.1%	(1.52%)	4,931.81	▼	NASDAQ Composite
(2.7%)	6.5%	(0.93%)	6,994.63	▼	FTSE 100
2.7%	19.2%	(2.58%)	11,688.70	▼	DAX
7.1%	12.8%	(1.17%)	19,652.88	▼	NIKKEI 225
1.3%	16.5%	(0.31%)	27,653.12	▼	HANG SENG INDEX

السلع					
(49.6%)	13.2%	3.28%	58.88	▲	أوبك الخام
(45.6%)	4.9%	(0.83%)	63.45	▼	برنت
(51.7%)	11.8%	0.62%	58.88	▲	الكويت
(33.8%)	(11.1%)	(1.86%)	2.63	▼	غاز طبيعي NYMEX (USD/MMBtu)
(1.4%)	1.4%	0.54%	1,203.11	▲	الذهب سبوت Oz/\$

للمزيد من المعلومات الرجاء الاتصال بإدارة بحوث الاستثمار عبر موقع الشركة على الإنترنت:
<http://www.kamconline.com>

أو عبر البريد الإلكتروني
kamcoird@kamconline.com

أو على (965) 1852626، فاكس (965) 22492395.
 شركة كامكو للاستثمار - ش.م.ك (عامه)

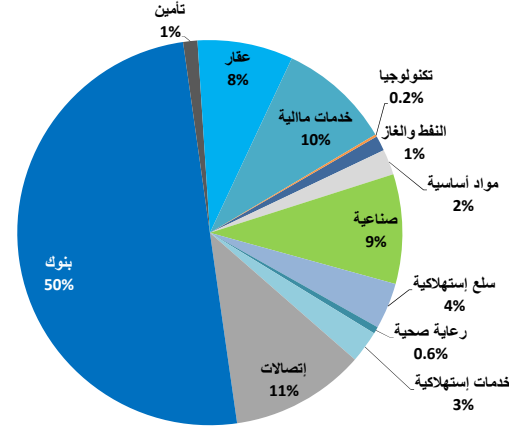
20 أبريل 2015

التقرير اليومي لسوق الكويت للأوراق المالية

القيمة السوقية لقطاعات السوق والعائد منذ بداية الشهر والسنة

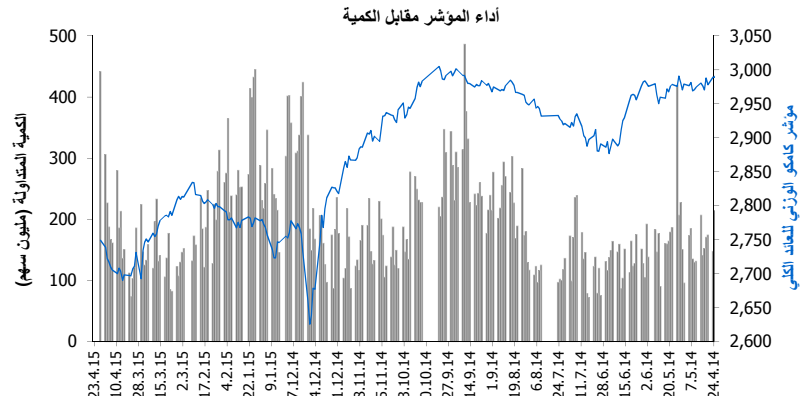
القيمة السوقية مليون د.ك.	التغيير اليومي	التغيير منذ بداية الشهر	التغيير منذ بداية السنة
29,584.5	▲ 0.6%	4.0%	(0.4%)
379.3	▲ 0.1%	2.4%	(3.1%)
628.4	▲ 0.7%	3.0%	(3.2%)
2,724.6	▼ (0.3%)	(1.2%)	(0.2%)
1,145.5	▲ 3.0%	(2.2%)	(5.9%)
174.6	▲ 0.6%	1.1%	(5.0%)
797.3	▼ (1.1%)	(2.1%)	2.6%
3,346.9	▼ (0.2%)	3.9%	(0.0%)
14,798.5	▲ 0.8%	7.4%	1.4%
355.6	▲ 0.1%	(1.0%)	(0.3%)
2,370.2	▲ 1.1%	2.3%	(0.9%)
2,807.3	▲ 0.4%	(0.1%)	(6.8%)
56.2	▼ (1.8%)	2.2%	(0.2%)

توزيع القيمة السوقية على القطاعات



اداء ابر عشر شركات كويتية مدرجة في السوق

القيمة السوقية مليون د.ك.	مضاعف السعر للربحية (X)	العائد على حقوق المساهمين
4,385	16.75	10.4%
3,288	26.00	7.2%
2,161	11.12	12.0%
1,399	10.17	13.9%
1,061	20.40	14.3%
932	15.10	9.3%
932	18.97	8.9%
908	32.15	9.5%
899	19.50	8.9%
898	19.10	14.4%
16,863	16.79	10.5%



تم احتساب العائد على حقوق المساهمين على اساس صافي الارباح للفترة المالية 2014 وحقوق المساهمين كما في 31 ديسمبر 2014

الشركات الأكثر صعوداً وإنخفاضاً وأكثر نشاطاً

الشركات الأكثر صعوداً (%)	الإقبال (د.ك.)	التغيير (د.ك.)	التغيير (%)
شركة الدار الوطنية للعقارات	0.026	0.002	8.5%
شركة القرين القابضة	0.013	0.001	8.3%
شركة الساحل للتنمية و الاستثمار	0.056	0.004	7.7%
شركة مجموعة المستثمرين القابضة	0.035	0.003	7.7%
شركة مجموعة الخصوصية القابضة	0.124	0.008	6.9%

الشركات الأكثر إنخفاضاً (%)	الإقبال (د.ك.)	التغيير (د.ك.)	التغيير (%)
شركة السينما الكويتية الوطنية	1.000	(0.100)	(9.1%)
الكويتية البحرينية للصيرفة الدولية	0.130	(0.010)	(7.1%)
شركة ادارة الاملاك العقارية	0.136	(0.010)	(6.8%)
شركة الصفاة تك القابضة	0.050	(0.004)	(6.6%)
شركة مجموعة البترولية المستقلة	0.375	(0.025)	(6.3%)

الشركات الأكثر نشاطاً	الإقبال (د.ك.)	التغيير (د.ك.)	الكمية المتداولة (سهم)
شركة هيتس تيليكوم القابضة	0.036	0.002	40,806,149
شركة الدار الوطنية للعقارات	0.026	0.002	28,845,096
شركة منازل القابضة	0.042	0.002	26,863,535
شركة الصفاة للطاقة القابضة	0.018	0.000	25,470,591
شركة مجموعة المستثمرين القابضة	0.035	0.003	21,685,170

المصدر: إدارة بحوث الاستثمار - كامكو

حركة الاسهم	73	32	88
بيانات تداول السوق ونسب التدبذب	73	32	88
اداء السوق	الإقبال	التغيير اليومي (%)	التغيير الشهري (%)
مؤشر كامكو الوزني	2,749.23	10.32	1.5%
مؤشر السوق السعري	6,336.68	40.93	0.9%
مؤشر السوق الوزني	437.26	2.47	2.4%
مؤشر الكويت 15	1,061.47	6.77	0.6%
القيمة الرأسمالية (مليون د.ك.)	29,585	166.88	0.6%

مؤشرات التداول	القيمة	التغيير اليومي (%)	المعدل اليومي
الكمية (مليون سهم)	441.5	44.4%	282.5
القيمة (مليون د.ك.)	40.03	9.3	32.1
عدد الصفقات	8,559	2418.0	5,809

نسبة التدبذب منذ يناير	2010	2011	2012	2013	2014
مؤشر كامكو الوزني للعائد الكلي	7.7%	7.0%	6.0%	6.3%	7.0%
مؤشر السوق السعري	9.8%	9.8%	10.2%	11.0%	10.2%
مؤشر السوق الوزني	10.8%	10.0%	8.8%	9.2%	10.4%

20 أبريل 2015

التقرير اليومي لسوق الاسهم السعودي (تداول)

عائد القطاعات ومضاعفات التقييم والعائد الجاري

العائد الجاري %	مضاعف السعر لمضاعف القيمة التقرية (X)	مضاعف السعر للربحية (x)	التغير منذ بداية الشهر	القيمة الرأسمالية مليون رس	مؤشر تداول العام
2.8%	2.1	18.7	9.5%	2,098,049	مؤشر تداول العام
1.7%	2.1	14.4	10.8%	599,080	المصارف والخدمات المالية
4.9%	1.5	13.9	12.5%	478,986	الصناعات البتروكيماوية
6.0%	2.9	14.8	3.2%	91,644	الاسمنت
1.4%	6.9	35.7	8.5%	98,033	التجزئة
3.6%	1.4	22.2	11.2%	83,577	الطاقة والمرافق الخدمية
1.8%	4.5	27.3	9.1%	134,992	الزراعة والصناعات الغذائية
4.7%	2.0	20.9	6.6%	172,881	الاتصالات وتقنية المعلومات
0.1%	2.6	61.4	8.1%	52,587	التأمين
2.4%	2.1	71.6	(0.9%)	81,633	شركات الأستثمار المتعدد
1.2%	1.8	28.0	16.2%	81,518	الأستثمار الصناعي
2.3%	2.6	45.1	6.1%	29,525	التشييد والبناء
0.7%	2.5	48.1	4.9%	135,590	التطوير العقاري
2.0%	2.2	27.2	15.6%	23,109	الفل
0.0%	1.6	NM	4.5%	3,940	الإعلام والنشر
2.4%	5.6	21.7	11.2%	30,956	الفنادق والسياحة

العائد الشهري للقطاعات محسوب على أساس التغير في القيمة الرأسمالية ، ومن الممكن أن يكون غير متساوي مع التغير في قيمة مؤشرات القطاعات

بيانات تداول السوق ونسب التدبذب

الإقفال	التغير اليومي	التغير اليومي %	الأداء منذ بداية الشهر %	السنة %	أداء السوق
9619.97	368.78	3.99%	9.6%	15.4%	مؤشر تداول العام
2,098,049	85,916	4.270%	9.5%	15.5%	القيمة الرأسمالية (مليون رس)

2010	2011	2012	2013	2014	تذبذب السوق منذ بداية عام:
16.8%	17.0%	16.1%	17.3%	20.9%	مؤشر تداول العام

2014	2015	المعدل اليومي منذ بداية عام	التغير اليومي %	التغير اليومي	القيمة	مؤشرات التداول
282	345	58.4%	203	551	551	الكمية المتداولة (مليون سهم)
7,903	8,851	64.6%	5,828	14,853	14,853	القيمة المتداولة (مليون رس)
131,963	150,411	38.0%	54,742	198,820	198,820	عدد الصفقات

5	7	155	حركة الاسهم

الشركات الأكثر ارتفاعاً وإنخفاضاً والأكثر نشاطاً منذ بداية عام 2015

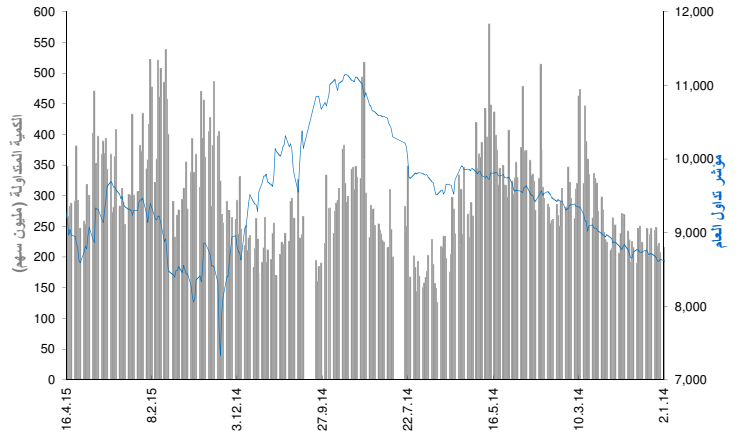
الشركات الأكثر ارتفاعاً منذ بداية عام 2015	الإقفال (رس.)	التغير (%)	القيمة المتداولة (مليون رس)	الكمية المتداولة (الف سهم)	التغير (%)
شركة الحسن غازي إبراهيم شاكرا	80.23	9.9%	1,662	22,375	140.0%
الشركة المتحدة للتأمين التعاوني	21.06	9.9%	2,001	85,526	135.0%
شركة التعاونية للتأمين	93.22	9.8%	5,377	71,512	87.0%
شركة بروج للتأمين التعاوني	31.42	9.7%	2,365	52,302	81.9%
شركة الباطين للطاقة و الاتصالات	47.97	9.7%	1,705	44,828	77.1%

الشركات الأكثر انخفاضاً منذ بداية عام 2015	الإقفال (رس.)	التغير (%)	القيمة المتداولة (مليون رس)	الكمية المتداولة (الف سهم)	التغير (%)
شركة الشرق الاوسط للكابلات	15.09	(2.0%)	9,457	483,000	(31.5%)
شركة الجزيرة تكافل تعاوني	55.23	(1.3%)	4,477	76,972	(15.0%)
الشركة السعودية للأسماك	24.66	(1.3%)	1,986	67,737	(10.7%)
شركة إسمنت المنطقة الشرقية	49.60	(0.8%)	1,255	22,342	(10.6%)
أمانة للتأمين التعاوني	14.17	(0.2%)	2,297	153,849	(8.4%)

الشركات الأكثر نشاطاً من حيث الكمية المتداولة	الإقفال (رس.)	التغير (%)	القيمة المتداولة (مليون رس)	الكمية المتداولة (الف سهم)	التغير (%)
شركة دار الأركان للتطوير العقاري	9.30	5.0%	43,381	4,603,939	14.1%
مصرف الإنماء	24.56	7.8%	61,001	2,743,204	21.4%
كيان السعودية	11.85	9.7%	17,768	1,420,222	8.2%
شركة الاتصالات المتنقلة السعودية	11.38	4.4%	11,522	1,379,263	(4.5%)
شركة التعدين العربية السعودية	44.06	7.7%	35,289	914,093	44.3%

العائد منذ بداية العام هو عائد كلي محسوب على أساس التغير في سعر السهم وتوزيعات الأرباح خلال السنة.

أداء المؤشر مقابل الكمية



أداء أكبر عشر شركات مدرجة في السوق

القيمة الرأسمالية مليون رس	مضاعف السعر للربحية (X)	العائد على حقوق المساهمين	الترتيب	الشركة
287,250	12.3	11.0%	1	السعودية للصناعات الأساسية
136,660	15.8	18.4%	2	البنك الأهلي التجاري
133,760	12.2	18.1%	3	شركة الاتصالات السعودية
102,424	15.0	16.3%	4	مصرف الراجحي
81,207	22.5	6.1%	5	الشركة السعودية للكهرباء
74,006	NM	2.7%	6	شركة المملكة القابضة
71,657	NM	NM	7	شركة جبل عمر للتطوير
59,220	11.8	12.9%	8	مجموعة سامبا المالية
55,392	33.1	14.4%	9	شركة المراعي
55,230	12.9	16.4%	10	البنك السعودي البريطاني
1,056,806	16.17	12.1%	الاجمالي	

تم احتساب العائد على حقوق المساهمين على أساس صافي الأرباح للسنة المالية 2014 وحقوق المساهمين كما في 31 ديسمبر 2014

الشركات الأكثر ارتفاعاً وإنخفاضاً والأكثر نشاطاً خلال جلسة التداول

الشركات الأكثر ارتفاعاً	الإقفال (رس.)	التغير (%)	القيمة المتداولة (مليون رس)	المجموعة
المجموعة السعودية للاستثمار الصناعي	26.96	9.9%	168,614	المجموعة
شركة الاتحاد التجاري للتأمين التعاوني	39.30	9.9%	38,554	شركة
السعودية للصناعات الأساسية	95.75	9.8%	714,801	السعودية
كيان السعودية	11.85	9.7%	358,776	كيان
شركة نماء للكيماويات	11.75	9.7%	85,684	شركة

الشركات الأكثر انخفاضاً	الإقفال (رس.)	التغير (%)	القيمة المتداولة (مليون رس)	شركة
شركة العالمية للتأمين التعاوني	76.14	(2.0%)	40,554	شركة
الشركة السعودية الهندية للتأمين التعاوني	20.99	(1.3%)	13,528	الشركة
الشركة الكيماوية السعودية	72.32	(1.3%)	69,369	الشركة
شركة ملاذ للتأمين وإعادة التأمين التعاوني	29.33	(0.8%)	77,631	شركة
الشركة الوطنية للتأمين	98.16	(0.2%)	23,311	الشركة

الشركات الأكثر نشاطاً من حيث الكمية المتداولة	الإقفال (رس.)	التغير (%)	الكمية المتداولة (الف سهم)	شركة
شركة دار الأركان للتطوير العقاري	9.30	5.0%	73,949	شركة
مصرف الإنماء	24.56	7.8%	70,719	مصرف
كيان السعودية	11.85	9.7%	30,812	كيان
شركة الصحراء للبتروكيماويات	15.76	4.4%	28,399	شركة
شركة كيماويات الميتانول	13.60	7.7%	22,494	شركة

المصدر: إدارة بحوث الإستثمار - كامكو

20 أبريل 2015

التقرير اليومي لسوق دبي المالي

عائد القطاعات ومضاعفات التقييم والعائد الجاري

العائد الجاري %	مضاعف السعر للقمية الدفترية (X)	مضاعف السعر للربحية (x)	التغير منذ بداية الشهر	القيمة الرأسمالية مليون درهم	
2.0%	1.4	12.6	11.1%	368,046	سوق دبي المالي
2.5%	1.3	10.5	5.1%	128,026	البنوك
0.6%	1.1	NM	3.9%	9,021	السلع الاستهلاكية
2.1%	1.3	16.1	27.9%	31,044	الاستثمار والخدمات المالية
2.2%	0.6	7.1	1.7%	6,079	التأمين
1.9%	0.6	19.9	7.6%	4,615	الصناعة
0.7%	1.9	NM	18.9%	136,457	العقارات والانشاءات الهندسية
6.1%	2.7	11.4	2.5%	23,219	الاتصالات
3.3%	1.4	17.5	2.0%	26,627	النقل
1.1%	0.6	2.6	8.1%	2,959	الخدمات

تم احتساب العائد على حقوق المساهمين على اساس صفائي الأرباح لـ 12 شهر المنتهية في 31 مارس 2014 وحقوق المساهمين كما في 31 مارس 2014

حركة الاسهم: 26 = 23 11

بيانات تداول السوق ونسب التدبب

أداء السوق	التغير اليومي %	التغير اليومي %	الإقفال	المؤشر العام لسوق دبي المالي	القيمة الرأسمالية (مليون درهم)
الأداء منذ بداية السنة %	14.4%	(1.4%)	4,021.48		
الشهر %	11.1%	(1.4%)	368,046		

تذبذب السوق				
منذ بداية عام:				
2010	2011	2012	2013	2014
24.6%	25.4%	27.3%	30.6%	35.9%

مؤشرات التداول				
المعدل اليومي منذ بداية عام	التغيير اليومي %	التغيير اليومي	القيمة	
2014	2015			
916	433	(37.1%)	(457)	776
1,794	659	(26.7%)	(572)	1,573
10,582	6,748	(22.7%)	(3,708)	12,626

الشركات الأكثر ارتفاعاً وإنخفاضاً والأكثر نشاطاً منذ بداية عام 2015

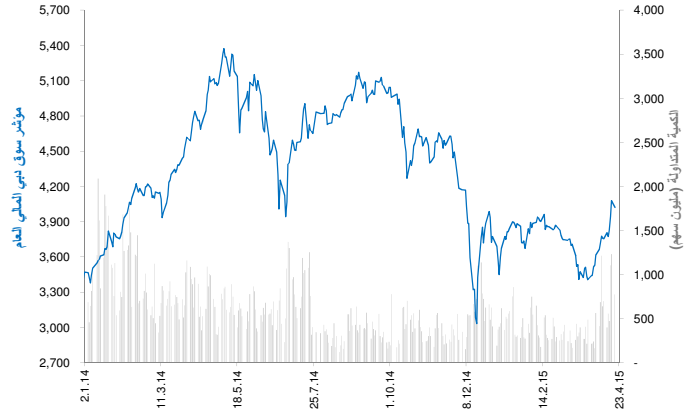
الشركات الأكثر ارتفاعاً	الإقفال (درهم)	التغير (%)	القيمة المتداولة (الف درهم)	الكمية المتداولة (الف سهم)	التغير (%)
شركة ماركه	1,700	2.5%	154,515	125,227	112.5%
شركة تكافل الإمارات - تامين	1,700	2.4%	85,858	191,476	69.0%
شركة المدينة للتأمين والإستثمار	1,360	2.4%	671,152	527,435	43.8%
مصرف السلام - البحرين	6,880	2.1%	8	1	32.3%
شركة كابيارا المتحدة للالبيان	3,330	1.9%	97	32	32.1%

الشركات الأكثر إنخفاضاً	الإقفال (درهم)	التغير (%)	القيمة المتداولة (الف درهم)	الكمية المتداولة (الف سهم)	التغير (%)
شركة المدينة للتأمين والإستثمار	0.610	(9.0%)	2,059	3,994	(49.4%)
الإمارات دبي الوطني	9.520	(4.8%)	148,203	461,446	(32.1%)
الشركة الإسلامية العربية للتأمين	0.577	(3.8%)	2,807,863	10,248,540	(22.1%)
شركة أرامكس	3.450	(3.6%)	74	21	(17.3%)
شركة امانات القابضة ش.م.ع.	0.841	(3.2%)	127,633	52,795	(12.1%)

الشركات الأكثر نشاطاً من حيث الكمية المتداولة	الإقفال (درهم)	التغير (%)	القيمة المتداولة (الف درهم)	الكمية المتداولة (الف سهم)	التغير (%)
بيت التمويل الخليجي	2.960	2.1%	2,807,863	10,248,540	(22.1%)
الاتحاد العقاريه	1.290	(0.8%)	3,454,477	2,993,850	6.6%
ارابتك القابضة ش.م.ع.	2.900	0.6%	8,472,302	2,916,220	(1.0%)
شركة ديار للتطوير ش.م.ع.	2.900	(0.7%)	1,859,090	2,359,601	(4.7%)
شركة داماك العقارية دبي	2.960	(0.5%)	5,395,182	2,054,905	6.1%

العائد منذ بداية العام هو عائد كلي محتسب على اساس التغيير في سعر السهم وتوزيعات الأرباح خلال السنة.

أداء المؤشر مقابل الكمية



أداء أكبر عشر شركات مدرجة في السوق

رقم	الشركة	القيمة الرأسمالية مليون درهم	مضاعف الربحية (X)	العائد على حقوق المساهمين
1	اعمار العقارية	57,779	15.7	11.2%
2	الإمارات دبي الوطني	52,910	10.3	11.0%
3	مجموعة إعمار مولز	39,303	29.1	9.8%
4	بنك دبي الإسلامي	27,044	10.2	17.1%
5	الإمارات للاتصالات المتكاملة	22,903	10.9	26.9%
6	بنك المشرق	19,444	8.1	14.9%
7	سوق دبي المالي	17,778	21.1	9.0%
8	شركة داماك العقارية دبي العقارية دبي	14,800	4.6	71.6%
9	بنك دبي التجاري	14,014	11.7	15.4%
10	دبي للاستثمار	11,379	8.5	13.3%
		277,353	11.98	14.1%

تم احتساب العائد على حقوق المساهمين على اساس صفائي الأرباح لتسعة اشهر المنتهية في 31 ديسمبر 2014

الشركات الأكثر ارتفاعاً وإنخفاضاً والأكثر نشاطاً خلال جلسة التداول

الشركات الأكثر ارتفاعاً	الإقفال (درهم)	التغير (%)	القيمة المتداولة (درهم)
شركة ماركه	1,240	2.5%	1,801,988
شركة تكافل الإمارات - تامين	1,700	2.4%	719,815
الشركة الوطنية للتبريد المركزي (تبريد)	1,300	2.4%	21,719,005
شركة داماك العقارية دبي	2,960	2.1%	431,580,620
شركة هيتس تيليكوم القابضة	0.438	1.9%	10,998,679

الشركات الأكثر إنخفاضاً	الإقفال (درهم)	التغير (%)	القيمة المتداولة (درهم)
شركة المدينة للتأمين والإستثمار	0.610	(9.0%)	13,123,458
الإمارات دبي الوطني	9.520	(4.8%)	458,129
الشركة الإسلامية العربية للتأمين	0.577	(3.8%)	7,957,328
شركة أرامكس	3.450	(3.6%)	564,233
شركة امانات القابضة ش.م.ع.	0.841	(3.2%)	637,574

الشركات الأكثر نشاطاً من حيث الكمية المتداولة	الإقفال (درهم)	التغير (%)	الكمية المتداولة (الف سهم)
شركة داماك العقارية دبي	2.960	2.1%	143,384
الاتحاد العقاريه	1.290	(0.8%)	116,596
شركة ديار للتطوير ش.م.ع.	0.810	0.6%	104,388
ارابتك القابضة ش.م.ع.	2.900	(0.7%)	78,793
سوق دبي المالي	2.000	(0.5%)	50,484

المصدر: إدارة بحوث الإستثمار - كامكو

20 أبريل 2015

التقرير اليومي لسوق أبو ظبي للأوراق المالية

عائد القطاعات ومضاعفات التقييم

العائد الجاري %	مضاعف السعر لمضاعف القيمة النظرية (X)	مضاعف السعر للربحية (x)	التغير منذ بداية الشهر	القيمة الرأسمالية مليون درهم	
4.3%	1.4	8.4	1.8%	450,692	سوق أبو ظبي للأوراق المالية
3.9%	1.5	10.5	3.6%	243,980	البنوك
3.6%	1.2	0.3	(6.8%)	5,319	الاستثمار والخدمات المالية
3.2%	1.1	13.6	18.8%	25,314	العقار
7.8%	0.6	NM	5.3%	8,024	الطاقة
1.0%	1.9	68.0	3.6%	5,775	السلع الاستهلاكية
3.7%	0.9	17.2	1.2%	12,713	الصناعة
4.3%	1.1	NM	(0.1%)	9,226	التأمين
5.5%	1.9	11.7	(3.3%)	130,725	الاتصالات
3.9%	0.6	14.9	(3.0%)	9,617	الخدمات

العائد الشهري للقطاعات محسوب على أساس التغير في القيمة الرأسمالية ، ومن الممكن أن يكون غير متساوي مع التغير في قيمة مؤشرات القطاعات

حركة الأسهم 41 = 19 5

بيانات تداول السوق ونسب التذبذب

أداء السوق	التغير اليومي	التغير اليومي %	الأداء منذ بداية الشهر %	الأداء منذ بداية السنة %
مؤشر أبو ظبي العام	(32.60)	(0.70%)	3.48%	2.1%
القيمة الرأسمالية (مليون درهم)	(2,876)	(0.63%)	1.8%	(2.9%)

تذبذب السوق

منذ بداية عام:	2010	2011	2012	2013	2014
مؤشر أبو ظبي العام	12.1%	12.7%	13.5%	15.9%	20.7%

مؤشرات التداول	القيمة	التغيير اليومي	التغيير اليومي %	المعدل اليومي منذ بداية عام
الكمية المتداولة (مليون سهم)	412	36.37	9.7%	103
القيمة المتداولة (مليون درهم)	544	(65)	(10.7%)	229
عدد الصفقات	3,291	(796)	(19.5%)	1,839

الشركات الأكثر ارتفاعاً وإنخفاضاً والأكثر نشاطاً منذ بداية عام 2015

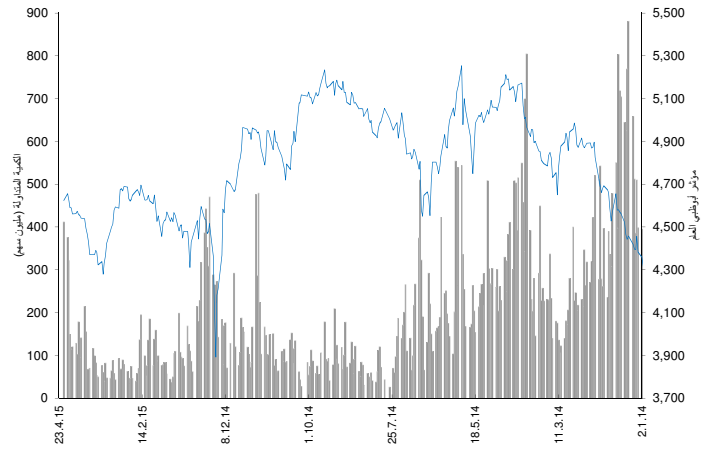
الشركات الأكثر ارتفاعاً منذ بداية عام 2015	الإقبال (درهم)	التغير (%)	القيمة المتداولة (الف درهم)	الكمية المتداولة (الف سهم)	التغير (%)
سيراميك رأس الخيمة	3.85	13.6%	222,217	61,302	28.3%
شركة اشراق العقارية	0.96	2.6%	2,491,290	3,005,883	21.5%
مجموعة الاغذية	7.40	1.9%	141,554	20,460	19.4%
شركة رأس الخيمة للدواجن والعلف	1.45	1.3%	65	45	14.2%
شركة الخزنة للتأمين	0.50	0.8%	2,971	6,876	13.6%

الشركات الأكثر إنخفاضاً منذ بداية عام 2015	الإقبال (درهم)	التغير (%)	القيمة المتداولة (الف درهم)	الكمية المتداولة (الف سهم)	التغير (%)
شركة أبو ظبي الوطنية للفنادق	2.42	(8.6%)	1,493.6	533.6	(39.5%)
شركة الظفرة للتأمين	5.27	(6.4%)	331	57	(31.6%)
اتصالات قطر	100.00	(3.8%)	2,188	18	(30.3%)
شركة وطنية للتكاثر	0.75	(2.9%)	1,317	1,689	(27.9%)
شركة الهلال الأخضر للتأمين	0.59	(2.8%)	840	1,226.8	(20.3%)

الشركات الأكثر نشاطاً من حيث الكمية المتداولة	الإقبال (درهم)	التغير (%)	القيمة المتداولة (الف درهم)	الكمية المتداولة (الف سهم)	التغير (%)
شركة اشراق العقارية	0.96	(8.6%)	2,491,290	3,005,883	21.5%
شركة الدار العقارية	2.75	(1.1%)	3,708,097	1,460,082	3.8%
رأس الخيمة العقارية	0.73	0.0%	655,973	892,846	(1.4%)
دانة غاز	0.48	(2.7%)	356,887	771,646	(4.0%)
الواحة كابيتال	2.66	(2.9%)	1,206,883	413,428	(5.7%)

العائد منذ بداية العام هو عائد كلي محسوب على أساس التغيير في سعر السهم وتوزيعات الأرباح خلال السنة.

أداء المؤشر مقابل الكمية



أداء أكبر عشر شركات مدرجة في السوق

العائد على حقوق المساهمين	مضاعف السعر للربحية (X)	القيمة الرأسمالية (مليون درهم)	الترتيب
21.0%	11.0	97,838	1 مؤسسة الامارات للاتصالات
16.6%	12.1	68,400	2 بنك الخليج الاول
14.7%	10.1	56,597	3 بنك أبو ظبي الوطني
15.3%	10.0	40,400	4 بنك أبو ظبي التجاري
12.4%	9.7	21,622	5 شركة الدار العقارية
11.9%	8.2	16,371	6 بنك الاتحاد الوطني
12.8%	8.8	15,451	7 مصرف أبو ظبي الاسلامي
20.4%	9.2	13,410	8 بنك رأس الخيمة الوطني
20.8%	11.4	6,875	9 البنك العربي المتحد
15.0%	11.7	5,929	10 بنك الفجيرة الوطني

تم احتساب العائد على حقوق المساهمين على أساس صفى الأرباح للفترة المالية 2014 وحقوق المساهمين كما في 31 ديسمبر 2014

الشركات الأكثر ارتفاعاً وإنخفاضاً والأكثر نشاطاً خلال جلسة التداول

الشركات الأكثر ارتفاعاً	الإقبال (درهم)	التغير (%)	القيمة المتداولة (درهم)
شركة الخزنة للتأمين	0.50	13.6%	7,500
مجموعة الاغذية	7.40	2.6%	554,867
شركة أبو ظبي لبناء السفن	1.58	1.9%	56,880
بنك رأس الخيمة الوطني	8.00	1.3%	16,740,404
سيراميك رأس الخيمة	3.85	0.8%	1,970,346

الشركات الأكثر إنخفاضاً	الإقبال (درهم)	التغير (%)	القيمة المتداولة (درهم)
شركة اشراق العقارية	0.96	(8.6%)	304,735,756
أركان لمواد البناء	1.17	(6.4%)	16,027
الشركة السودانية للاتصالات	0.76	(3.8%)	754,634
الواحة كابيتال	2.66	(2.9%)	20,486,839
شركة اسمنت الخليج	1.06	(2.8%)	39,077

الشركات الأكثر نشاطاً من حيث الكمية المتداولة	الإقبال (درهم)	التغير (%)	الكمية المتداولة (الف سهم)
شركة اشراق العقارية	0.96	(8.6%)	309,374
شركة الدار العقارية	2.75	(1.1%)	47,988
دانة غاز	0.48	0.0%	21,528
رأس الخيمة العقارية	0.73	(2.7%)	13,589
الواحة كابيتال	2.66	(2.9%)	7,630

المصدر: إدارة بحوث الاستثمار - كامكو

عائد القطاعات ومضاعفات التقييم

العائد الجاري %	مضاعف السعر للقيمة القفوية (X)	مضاعف السعر للربحية (x)	التغير منذ بداية الشهر	القيمة الرأسمالية مليون رقب
3.6%	2.0	15.0	0.9%	638,450
3.8%	2.0	13.1	(0.6%)	254,817
2.9%	2.3	15.3	2.4%	28,526
4.5%	3.2	18.2	1.1%	186,349
2.0%	1.6	10.2	(2.0%)	21,796
1.6%	1.3	14.7	6.1%	72,410
2.7%	1.6	23.8	0.7%	47,322
3.9%	1.5	13.1	1.8%	27,229

العائد الشهري للقطاعات محسوب على أساس التغير في القيمة الرأسمالية، ومن الممكن أن يكون غير متساوي مع التغير في قيمة مؤشرات القطاعات

7	24	12
---	----	----

حركة الإسهام

بيانات تداول السوق ونسب التدبذب

أداء السوق	الإقبال	التغير اليومي	التغير اليومي %	الأداء منذ بداية الشهر %	الأداء منذ بداية السنة %
مؤشر بورصة قطر (20)	11,892.95	(86.88)	(0.7%)	1.6%	(3.2%)
القيمة الرأسمالية (مليون رقب)	638,450	(4,334)	(0.7%)	0.9%	(5.7%)

تذبذب السوق					
منذ بداية عام:					
2010	2011	2012	2013	2014	مؤشر بورصة قطر (20)
14.4%	14.3%	14.3%	16.6%	17.2%	17.2%

مؤشرات التداول					
القيمة	التغير اليومي	التغير اليومي %	المعدل اليومي منذ بداية عام	2014	2015
7,918	(3,200)	(28.8%)	11,309	741	11,309
273	(195)	(41.7%)	483	741	483
4,022	(2,335)	(36.7%)	5,897	8,336	5,897

الشركات الأكثر ارتفاعاً وإنخفاضاً وأكثر نشاطاً منذ بداية عام 2015

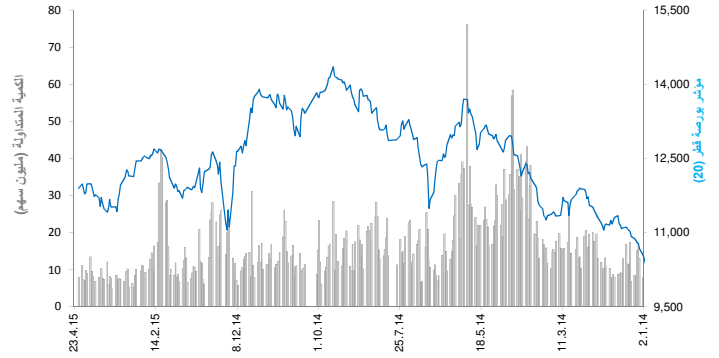
الشركات الأكثر ارتفاعاً منذ بداية عام 2015	الإقبال (رقب)	القيمة المتداولة (الف سهم)	التغير (%)
المجموعة للرعاية الطبية	161.80	3,084	38.3%
الشركة القطرية الألمانية للمستلزمات الطبية	13.70	13,011	35.0%
الشركة القطرية للصناعات التحويلية	46.00	1,958	23.8%
شركة الخليج للمخازن	67.50	3,407	19.7%
شركة قطر للسينما و توزيع الأفلام	45.80	15	14.5%

الشركات الأكثر إنخفاضاً منذ بداية عام 2015	الإقبال (رقب)	القيمة المتداولة (الف سهم)	التغير (%)
اتصالات قطر (Ooredoo)	101.60	6,341	(18.0%)
السلام العالمية	13.39	20,706	(15.5%)
صناعات قطر	143.50	20,008	(14.6%)
بنك قطر الوطني	187.50	12,636	(11.9%)
الخليج الدولية للخدمات	85.90	34,167	(11.5%)

الشركات الأكثر نشاطاً من حيث القيمة المتداولة	الإقبال (رقب)	القيمة المتداولة (الف سهم)	التغير (%)
فودافون قطر	17.48	141,553	6.3%
ازدان العقارية	16.70	104,902	11.9%
شركة بروة العقارية	47.80	96,411	14.1%
مزايا العقارية	19.00	55,509	(0.8%)
مصرف الريان	48.60	37,581	10.0%

العائد منذ بداية العام هو عائد كلي محسوب على أساس التغير في سعر السهم وتوزيعات الأرباح خلال السنة.

أداء المؤشر مقابل القيمة



أداء أكبر عشر شركات مدرجة في السوق

القيمة الرأسمالية مليون رقب	مضاعف السعر للربحية (X)	العائد على حقوق المساهمين
131,199	12.5	18.3%
86,818	13.7	18.9%
44,297	32.6	4.5%
36,450	18.2	17.6%
33,104	18.4	12.4%
32,545	15.2	9.1%
23,937	14.9	12.8%
21,263	13.9	22.6%
18,600	6.7	17.6%
18,585	9.9	12.5%

الاجمالي	446,797	12.63	16.8%
----------	---------	-------	-------

تم احتساب العائد على حقوق المساهمين على أساس صافي الأرباح للسنة المالية 2014 وحقوق المساهمين كما في 31 ديسمبر 2014

الشركات الأكثر ارتفاعاً وإنخفاضاً وأكثر نشاطاً خلال جلسة التداول

الشركات الأكثر ارتفاعاً	الإقبال (رقب)	القيمة المتداولة (رقب)	التغير (%)
شركة الخليج للمخازن	67.50	16,778,611	8.0%
شركة قطر للسينما و توزيع الأفلام	45.80	11,351	6.8%
الشركة القطرية الألمانية للمستلزمات الطبية	13.70	20,022,352	5.4%
الشركة الإسلامية القطرية للتأمين	82.30	704,120	1.6%
شركة الخليج للتأمين وإعادة التأمين	43.50	3,021,026	1.2%

الشركات الأكثر إنخفاضاً	الإقبال (رقب)	القيمة المتداولة (رقب)	التغير (%)
فودافون قطر	17.48	35,979,058	(2.3%)
شركة دلالة للوساطة و الاستثمار القابضة	30.10	1,501,313	(1.8%)
صناعات قطر	143.50	39,600,574	(1.7%)
مجموعة المستثمرين القطريين	44.45	784,239	(1.7%)
ازدان العقارية	16.70	12,740,908	(1.4%)

الشركات الأكثر نشاطاً من حيث القيمة المتداولة	الإقبال (رقب)	القيمة المتداولة (الف سهم)	التغير (%)
فودافون قطر	17.48	2,040,988	(2.3%)
الشركة القطرية الألمانية للمستلزمات الطبية	13.70	1,472,630	5.4%
ازدان العقارية	16.70	759,143	(1.4%)
مزايا العقارية	19.00	514,078	(0.3%)
الخليج الدولية للخدمات	85.90	502,008	0.5%

المصدر: إدارة بحوث الاستثمار - كامكو

20 أبريل 2015

التقرير اليومي لبورصة البحرين

عائد القطاعات ومضاعفات التقييم والعائد الجاري

القيمة الرأسمالية مليون د.ب	التغيير منذ بداية الشهر	مضاعف السعر للربحية (x)	مضاعف السعر للقيمة الدفترية (X)	العائد الجاري %
7,924	(2.7%)	10.03	0.97	3.6%
3,463	(1.3%)	11.05	1.38	4.1%
2,277	(7.6%)	9.18	0.70	0.9%
172	(5.6%)	12.53	0.85	2.4%
1,080	2.1%	10.84	1.10	5.3%
213	0.6%	11.98	0.90	4.0%
719	0.4%	7.38	0.76	7.3%

العائد الشهري للقطاعات محسوب على أساس التغيير في القيمة الرأسمالية، ومن الممكن أن يكون غير متساوي مع التغيير في قيمة مؤشرات القطاعات

حركة الاسهم

بيانات تداول السوق ونسب التدبذب

أداء السوق	التغيير اليومي	التغيير اليومي %	الأداء منذ بداية الشهر %	الأداء منذ بداية السنة %
مؤشر البحرين العام	(2.41)	(0.2%)	(4.0%)	(2.4%)
القيمة الرأسمالية (مليون د.ب)	(7.00)	(0.1%)	(2.7%)	(2.1%)

تذبذب السوق	2010	2011	2012	2013	2014
مؤشر البحرين العام	7.84%	7.33%	6.79%	7.20%	7.63%

مؤشرات التداول	2014	2015	التغيير اليومي %	التغيير اليومي	المعدل اليومي منذ بداية عام
القيمة المتداولة (الف سهم)	579	1,561	(58.8%)	(824)	7,671
القيمة المتداولة (الف د.ب)	57	393	(70.6%)	(136)	1,722
عدد الصفقات	31	44	(16.2%)	(6)	102

الشركات الأكثر ارتفاعاً وانخفاضاً والأكثر نشاطاً منذ بداية عام 2015

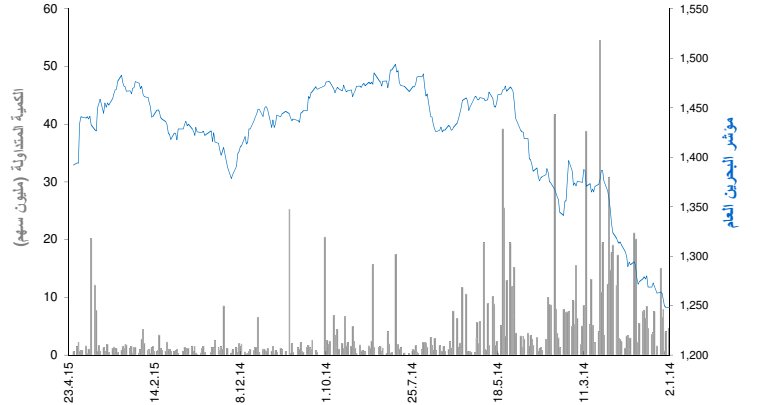
الشركات الأكثر ارتفاعاً منذ بداية عام 2015	الإقبال (د.ب)	القيمة المتداولة (الف دينار)	القيمة المتداولة (سهم)	التغيير (%)
مصرف السلام	0.140	1,814	14,321,916	39.0%
المصرف الخليجي التجاري	0.054	518	10,699,995	25.6%
شركة التأمين الاهلية	0.334	41	130,367	23.7%
شركة البحرين للسينما	1.620	4,277	2,646,650	21.9%
بنك انفستكوب \$	601.000	485	2,705	19.8%

الشركات الأكثر انخفاضاً منذ بداية عام 2015	الإقبال (د.ب)	القيمة المتداولة (الف دينار)	القيمة المتداولة (سهم)	التغيير (%)
بيت التمويل الخليجي \$	0.070	8	283,267	(61.4%)
شركة التكافل الدولية	0.091	2,479	25,827,839	(37.2%)
بنك البحرين والكويت	0.438	3,310	7,259,697	(15.3%)
مجموعة البركة المصرفية \$	0.700	129	463,381	(11.3%)
زين البحرين	0.182	114	594,261	(9.0%)

الشركات الأكثر نشاطاً من حيث القيمة المتداولة	الإقبال (د.ب)	القيمة المتداولة (الف دينار)	القيمة المتداولة (سهم)	التغيير (%)
البنك الاهلي المتحد \$	0.730	9,028	30,195,425	(1.6%)
شركة التكافل الدولية	0.091	2,479	25,827,839	(37.2%)
مصرف السلام	0.140	1,814	14,321,916	39.0%
المصرف الخليجي التجاري	0.054	518	10,699,995	25.6%
بنك البحرين والكويت	0.438	3,310	7,259,697	(15.3%)

العائد منذ بداية العام هو عائد كلي محسوب على أساس التغيير في سعر السهم وتوزعت الأرباح خلال السنة.

أداء المؤشر مقابل الكمية



أداء أكبر عشر شركات مدرجة في السوق

القيمة الرأسمالية مليون د.ب	مضاعف السعر للربحية (X)	العائد على حقوق المساهمين	الترتيب	الشركة
1,652	9.08	14.2%	1	البنك الاهلي المتحد (السعر بالدولار)
891	7.43	7.9%	2	المؤسسة العربية المصرفية (السعر بالدولار)
838	15.69	14.1%	3	بنك البحرين الوطني
699	7.24	10.5%	4	المنيووم البحرين
559	11.32	9.3%	5	شركة البحرين للاتصالات
474	9.46	14.0%	6	بنك البحرين والكويت
325	45.83	4.1%	7	بنك الخليج المتحد
300	19.28	4.9%	8	بنك السلام
294	5.15	11.3%	9	مجموعة البركة المصرفية (السعر بالدولار)
181	3.67	13.2%	10	بنك انفستكوب (السعر بالدولار)
6,214	9.13	10.7%		الإجمالي

تم احتساب العائد على حقوق المساهمين على أساس صافي الأرباح للسنة المالية 2014 وحقوق المساهمين كما في 31 ديسمبر 2014

الشركات الأكثر ارتفاعاً وانخفاضاً والأكثر نشاطاً خلال جلسة التداول

الشركات الأكثر ارتفاعاً	الإقبال (د.ب)	التغيير (%)	القيمة المتداولة (دينار)
المصرف الخليجي التجاري	0.054	1.9%	20,034

الشركات الأكثر انخفاضاً	الإقبال (د.ب)	التغيير (%)	القيمة المتداولة (دينار)
شركة البحرين للملاحة والتجارة الدولية	0.820	(2.4%)	5,740
زين البحرين	0.182	(1.1%)	1,820
البنك الاهلي المتحد \$	0.730	(0.7%)	3,983

الشركات الأكثر نشاطاً من حيث القيمة المتداولة	الإقبال (د.ب)	التغيير (%)	القيمة المتداولة (سهم)
المصرف الخليجي التجاري	0.054	1.9%	377,244
بنك اثمار \$	0.150	0.0%	100,000
شركة البحرين للاتصالات	0.336	0.0%	47,715
مصرف السلام	0.140	0.0%	20,000
البنك الاهلي المتحد \$	0.730	(0.7%)	14,473

المصدر: إدارة بحوث الاستثمار - كامكو

20 أبريل 2015

التقرير اليومي لسوق مسقط للأوراق المالية

عائد القطاعات ومضاعفات التقييم والعائد الجاري

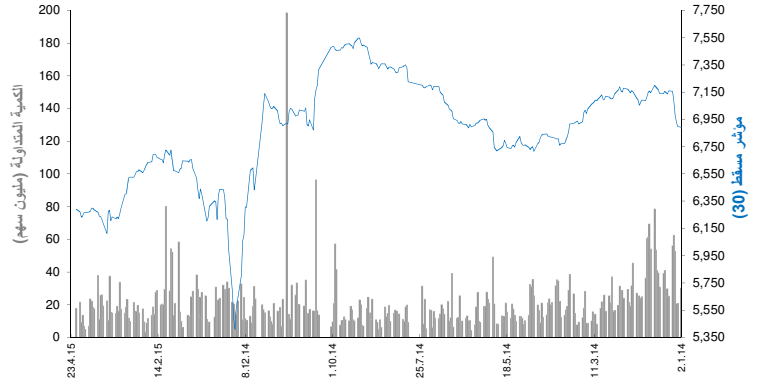
العائد الجاري %	مضاعف السعر لمضاعف القيمة الدفترية (X)	مضاعف السعر للربحية (x)	التغير منذ بداية الشهر	القيمة الرأسمالية مليون ر.ع	القطاع
3.9%	1.42	10.11	0.8%	7,627	سوق مسقط للأوراق المالية
3.9%	1.08	9.06	1.6%	3,596	القطاع المالي
3.8%	1.55	12.70	(0.5%)	1,216	قطاع الصناعة
4.0%	2.24	10.75	0.3%	2,815	قطاع الخدمات

العائد الشهري للقطاعات محسوب على أساس التغيير في القيمة الرأسمالية، ومن الممكن أن يكون غير متساوي مع التغيير في قيمة مؤشرات القطاعات

32	=	8	▼	13	▲
----	---	---	---	----	---

حركة الاسهم

أداء المؤشر مقابل الكمية



بيانات تداول السوق ونسب التذبذب

أداء السوق	التغير اليومي %	التغير اليومي %	الإقفال	مؤشر مسقط (30)	القيمة الرأسمالية (مليون ر.ع)
مؤشر مسقط (30)	0.3%	0.8%	19.50	6,290.22	
القيمة الرأسمالية (مليون ر.ع)	0.3%	0.8%	21.11	7,626.61	

تذبذب السوق	منذ بداية عام %	منذ بداية عام %	منذ بداية عام %	منذ بداية عام %	منذ بداية عام %
مؤشر مسقط (30)	11.1%	11.5%	11.3%	12.6%	15.0%

مؤشرات التداول	القيمة	التغيير اليومي %	المعدل اليومي منذ بداية عام
الكمية المتداولة (الف سهم)	16,223	(3,923)	18.2%
القيمة المتداولة (الف ر.ع)	4,688	(4,362)	48.3%
عدد الصفقات	810	(154)	13.9%

الشركات الأكثر ارتفاعاً وإنخفاضاً وأكثر نشاطاً منذ بداية عام 2015

الشركات الأكثر ارتفاعاً	الإقفال (ر.ع)	التغير (%)	القيمة المتداولة (الف ر.ع)	الكمية المتداولة (الف سهم)	التغير (%)
الخليج للكيماويات	0.234	2.7%	8,752	37,474	53.9%
الأنوار القابضة	0.268	2.1%	100,392	389,390	40.3%
الوطنية القابضة	0.440	2.0%	5,330	13,630	39.2%
المتحدة للطاقة	1.760	1.7%	107	55	32.8%
الشرقية للاستثمار	0.157	1.6%	5,764	33,656	25.6%

الشركات الأكثر انخفاضاً	الإقفال (ر.ع)	التغير (%)	القيمة المتداولة (الف ر.ع)	الكمية المتداولة (الف سهم)	التغير (%)
خدمات الموانئ	0.227	(10.0%)	365	1,199	(35.9%)
النهضة للخدمات	0.372	(3.7%)	8,960	20,049	(21.5%)
الغاز الوطنية	0.406	(3.4%)	1,890	3,823	(19.0%)
جلفار للهندسة	0.131	(1.9%)	10,068	61,947	(18.6%)
شركة الجزيرة للمنتجات الحديدية	0.284	(1.3%)	1,841	5,427	(15.5%)

الشركات الأكثر نشاطاً من حيث الكمية المتداولة	الإقفال (ر.ع)	التغير (%)	القيمة المتداولة (الف ر.ع)	الكمية المتداولة (الف سهم)	التغير (%)
الأنوار القابضة	0.268	2.7%	100,392	389,390	40.3%
الخليجية الإستثمارية	0.146	(0.8%)	27,952	169,443	2.8%
عمان والإمارات للاستثمار	0.123	2.1%	14,728	109,921	0.0%
بنك مسقط	0.538	1.4%	61,859	108,833	(2.9%)
الدولية للاستثمارات	0.119	2.0%	10,867	95,251	(2.5%)

العائد منذ بداية العام هو عائد كلي محسوب على أساس التغيير في سعر السهم وتوزعت الأرباح خلال السنة.

أداء أكبر عشر شركات مدرجة في السوق

الترتيب	القيمة الرأسمالية مليون ر.ع	مضاعف السعر للربحية (X)	العائد على حقوق المساهمين %	الشركة
1	1,245	10.17	21.5%	العمانية للإنصالات
2	1,233	7.55	12.4%	بنك مسقط
3	474	12.50	19.7%	النورس
4	433	10.69	12.4%	بنك ظفار
5	416	8.26	13.9%	البنك الوطني العماني
6	321	11.70	19.3%	ريسوت للاسمنت
7	301	11.98	14.9%	البنك الأهلي
8	268	21.97	3.9%	بنك اتش اس بي سي عمان
9	224	7.51	15.6%	بنك صحار
10	200	16.22	36.3%	شل العمانية للتسويق

الاجمالي	5,114	9.81	14.6%
----------	-------	------	-------

تم احتساب العائد على حقوق المساهمين على أساس صافي الأرباح للسنة المالية 2014 وحقوق المساهمين كما في 31 ديسمبر 2014

الشركات الأكثر ارتفاعاً وإنخفاضاً وأكثر نشاطاً خلال جلسة التداول

الشركات الأكثر ارتفاعاً	الإقفال (ر.ع)	التغير (%)	القيمة المتداولة (ر.ع)
الأنوار القابضة	0.268	2.7%	1,045,020
الخليجية الإستثمارية	0.146	2.1%	378,870
البنك الوطني العماني	0.310	2.0%	369,250
المتحدة للتسويق	0.122	1.7%	4,880
عبر الخليج القابضة	0.065	1.6%	9,300

الشركات الأكثر انخفاضاً	الإقفال (ر.ع)	التغير (%)	القيمة المتداولة (ر.ع)
المتحدة للطاقة	1.760	(10.0%)	970
جلفار للهندسة	0.131	(3.7%)	8,630
تأجير للتمويل	0.142	(3.4%)	1,110
الشرقية للاستثمار	0.157	(1.9%)	27,420
الخليج للكيماويات	0.234	(1.3%)	57,690

الشركات الأكثر نشاطاً من حيث الكمية المتداولة	الإقفال (ر.ع)	التغير (%)	الكمية المتداولة (سهم)
الأنوار القابضة	0.268	2.7%	3,900,307
عمان والإمارات للاستثمار	0.123	(0.8%)	3,065,693
الخليجية الإستثمارية	0.146	2.1%	2,594,785
البنك الأهلي	0.211	1.4%	1,210,119
البنك الوطني العماني	0.310	2.0%	1,191,950

المصدر: إدارة بحوث الاستثمار - كامكو

20 أبريل 2015

التقرير اليومي للبورصة المصرية

عائد القطاعات ومضاعفات التقييم والعائد الجاري

العائد الجاري %	مضاعف السعر للقيمة الدفترية (X)	مضاعف السعر للربحية (x)	التغير منذ بداية الشهر	القيمة الرأسمالية (مليون ج.م.)	مؤشر EGX 30
3.9%	1.6	21.7	(4.0%)	361,009	بنوك
2.4%	2.5	11.7	(2.9%)	75,698	موارد أساسية
4.5%	1.5	NM	(6.3%)	17,837	كيماويات
8.7%	3.1	7.8	(0.1%)	21,920	التشييد ومواد البناء
5.6%	0.8	11.6	(5.3%)	79,725	خدمات مالية
0.9%	1.0	NM	(8.2%)	22,275	اغذية ومشروبات
3.5%	2.3	15.7	(5.3%)	8,194	رعاية صحية وادوية
3.7%	3.4	20.6	(1.2%)	6,430	خدمات ومنتجات صناعية وسيارات
2.4%	1.7	47.7	(3.2%)	12,815	اعلام
0.0%	0.3	18.7	(5.2%)	588	غاز وبترو
18.1%	1.5	5.2	(1.2%)	4,279	منتجات منزلية وشخصية
3.2%	1.5	15.7	(4.5%)	16,198	العقارات
0.3%	1.3	48.0	(7.2%)	41,409	اتصالات
7.3%	1.7	NM	(1.5%)	49,177	ترفيه وسياحة
0.0%	1.3	NM	(7.3%)	4,464	

العائد الشهري للقطاعات محسوب على أساس التغير في القيمة الرأسمالية ، ومن الممكن ان يكون غير متساوي مع التغير في قيمة مؤشرات القطاعات

بيانات تداول السوق ونسب التدبذب

الأداء منذ بداية	التغير	التغير	الإقبال	أداء السوق
% السنة	% الشهر	% اليومي	اليومي	
(1.8%)	(4.0%)	(1.4%)	(121.50)	مؤشر EGX 30
(6.4%)	(4.0%)	(2.0%)	(6,061)	القيمة الرأسمالية (مليون ج.م.)

2010	2011	2012	2013	2014	تذبذب السوق منذ بداية عام:
26%	25%	24%	21%	21%	مؤشر EGX 30

مؤشرات التداول	التغير	التغير	القيمة	الكمية المتداولة (مليون سهم)	القيمة المتداولة (مليون ج.م.)	عدد الصفقات
2014	2015	% اليومي	اليومي			
141	72	(3.3%)	(1.96)	57.95	17,695	12,522
575	409	(20.9%)	(67.4)	254.62		
17,695	12,522	(6.8%)	(667)	9,198.00		

6	44	10	حركة الاسهم
---	----	----	-------------

الشركات الأكثر ارتفاعاً وإنخفاضاً والأكثر نشاطاً منذ بداية عام 2015

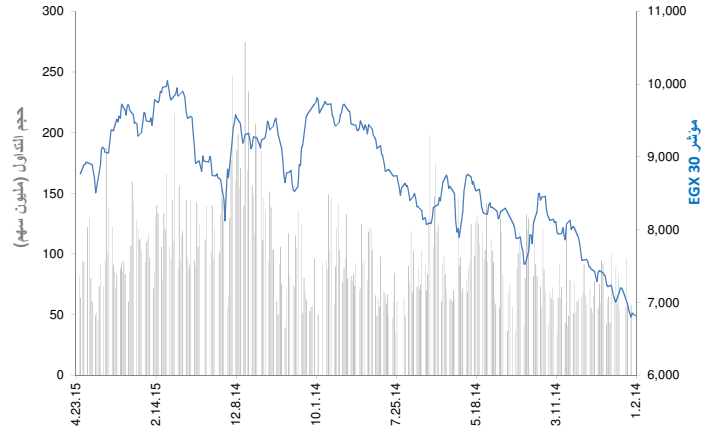
الشركات الأكثر ارتفاعاً منذ بداية عام 2015	الإقبال (ج.م.)	الكمية المتداولة (الف سهم)	التغير (%)
مصر للاستمنت - قنا	82.00	195.4	14.8%
السويدي للكابلات	47.50	12,640	14.5%
بنك قطر الوطني الاهلي	35.00	1,085	12.9%
السويس للاستمنت	39.60	2,129	10.8%
البنك التجاري الدولي (مصر)	53.45	107,544	8.9%

الشركات الأكثر إنخفاضاً منذ بداية عام 2015	الإقبال (ج.م.)	الكمية المتداولة (الف سهم)	التغير (%)
جى بى اوتو	4.45	13,210.2	(85.6%)
اوراسكوم للفنادق و التنمية	11.50	11,476.7	(40.8%)
اسيك للتعدين - اسكوم	7.62	2,813	(35.4%)
القومية للاستمنت	10.02	150	(26.1%)
جنوب الوادي للاستمنت	5.56	32,690	(25.9%)

الشركات الأكثر نشاطاً من حيث الكمية المتداولة	الإقبال (ج.م.)	الكمية المتداولة (الف سهم)	التغير (%)
مجموعة عامر القابضة (عامر جروب)	1.02	1,443,320	(20.3%)
البيانات الأساسية	2.26	676,677	(21.3%)
جلوبال تيلكوم القابضة	3.42	538,110	(13.9%)
المصرية للمنتجات السياحية	1.02	500,584	(16.4%)
بالم هيلز للتعمير	3.47	409,768	(15.6%)

العائد منذ بداية العام هو عائد كلي محتسب على أساس التغير في سعر السهم وتوزيعات الأرباح خلال السنة.

أداء المؤشر مقابل الكمية



أداء أكبر عشر شركات مدرجة في السوق

العائد على حقوق المساهمين	مضاعف السعر للربحية (X)	القيمة الرأسمالية (مليون ج.م.)	أداء الشركة
NM	NM	59,382	اوراسكوم للإتشاء والصناعة
25.1%	16.1	48,542	البنك التجاري الدولي (مصر)
2.3%	34.2	20,017	مجموعة طلعت مصطفى القابضة
10.5%	6.2	18,436	المصرية للاتصالات
NM	NM	17,940	جلوبال تيلكوم القابضة
43.3%	9.6	13,460	ابوقير للاسمدة والصناعات الكيماوية
NM	NM	12,800	الشركة المصرية لخدمات التليفون المحمول
2.0%	NM	10,612	السويدي للكابلات
16.9%	13.3	10,050	الشرقية للنحاس - ايسترن كومباني
NM	NM	8,350	المجموعه الماليه هيرمس القابضه

5.0%	32.48	160,208	الإجمالي
------	-------	---------	----------

تم احتساب العائد على حقوق المساهمين على أساس صفحي الأرباح لفترة ال 12 شهر المنتهية في 30 يونيو 2013 وحقوق المساهمين كما في 30 يونيو 2014

الشركات الأكثر ارتفاعاً وإنخفاضاً والأكثر نشاطاً خلال جلسة التداول

الشركات الأكثر ارتفاعاً	الإقبال (ج.م.)	الكمية المتداولة (الف سهم)	التغير (%)
الاسكندرية لاسمنت بورتلاند	9.00	26,981	8.2%
ابوقير للاسمدة والصناعات الكيماوية	160.00	5,015	4.2%
بنك فيصل الاسلامي المصرية بالجنبة	38.50	53,249	2.4%
مصر للاستمنت - قنا	82.00	305	2.2%
مصر للالومنيوم	15.70	0	1.9%

الشركات الأكثر إنخفاضاً	الإقبال (ج.م.)	الكمية المتداولة (الف سهم)	التغير (%)
اوراسكوم للفنادق و التنمية	11.50	65,809	(10.8%)
جبهة للصناعات الغذائية	8.80	1,378	(5.4%)
القومية للاستمنت	10.02	2,095	(4.6%)
بالم هيلز للتعمير	3.47	12,784,594	(4.4%)
جلوبال تيلكوم القابضة	3.42	5,188,452	(4.2%)

الشركات الأكثر نشاطاً من حيث الكمية المتداولة	الإقبال (ج.م.)	الكمية المتداولة (الف سهم)	التغير (%)
مجموعة عامر القابضة (عامر جروب)	1.02	13,048	(1.9%)
بالم هيلز للتعمير	3.47	12,785	(4.4%)
البيانات الأساسية	2.26	9,366	(3.0%)
جلوبال تيلكوم القابضة	3.42	5,188	(4.2%)
المصرية للمنتجات السياحية	1.02	3,602	(1.9%)

المصدر: بحوث كامكو

عائد القطاعات ومضاعفات التقييم والعائد الجاري

العائد الجاري %	مضاعف السعر للقيمة الدفترية (X)	مضاعف السعر للربحية (x)	التغير منذ بداية الشهر	القيمة الرأسمالية (مليون دينار اردني)	بورصة عمان
3.8%	0.92	14.87	3.7%	13,859	البنوك
3.5%	0.8	10.8	0.0%	9,678	التأمين
3.2%	0.9	NM	(0.8%)	95	الخدمات المالية المتنوعة
0.9%	0.5	NM	(0.9%)	191	المقارنات
0.5%	0.7	76.8	(2.0%)	293	الخدمات التعليمية
4.1%	2.2	12.4	(0.2%)	330	الفنادق والسياحة
4.0%	0.7	24.0	(4.4%)	140	النقل
2.4%	0.9	33.1	4.6%	106	التكنولوجيا والاتصالات
10.0%	2.2	16.5	2.8%	824	الإعلام
0.0%	0.3	NM	0.7%	14	الطاقة والمنافع
2.7%	2.9	32.8	1.9%	690	الأدوية والصناعات الطبية
0.0%	1.1	58.6	11.4%	107	التبغ والسجائر
6.5%	3.2	11.3	10.4%	355	الصناعات الاستخراجية والتعدينية
3.4%	0.7	NM	1.9%	633	الصناعات الهندسية والإنشائية
1.4%	1.4	34.5	(7.7%)	99	صناعات الملابس والجلود والنسيج
5.3%	0.9	16.2	(4.5%)	77	

العائد الشهري للقطاعات محسوب على أساس التغير في القيمة الرأسمالية ، ومن الممكن أن يكون غير متساوي مع التغير في قيمة مؤشرات القطاعات

بيانات تداول السوق ونسب التدبذب

أداء السوق	التغير اليومي	التغير اليومي	الإقبال	المؤشر العام لبورصة عمان
الأداء منذ بداية السنة %	الشهر %	اليومي %	اليومي	القيمة الرأسمالية (مليون دينار)
(0.5%)	0.9%	0.3%	7.47	2,154.11
(0.3%)	3.7%	0.4%	57	13,859

تذبذب السوق منذ بداية عام:	2013	2014
المؤشر العام لبورصة عمان	8.0%	7.5%

مؤشرات التداول	التغير اليومي	التغير اليومي	القيمة	الكمية المتداولة (الف سهم)
المعدل اليومي منذ بداية عام	اليومي %	اليومي	القيمة	الكمية المتداولة (الف سهم)
2014	2015	(51.4%)	(3686)	3,480
6,373	7,341	(65.5%)	(8,759)	4,614
7,847	7,419	(19.3%)	(490)	2,049

حركة الأسهم	28	28
الأسهم	28	28

الشركات الأكثر ارتفاعاً وإنخفاضاً والأكثر نشاطاً منذ بداية عام 2015

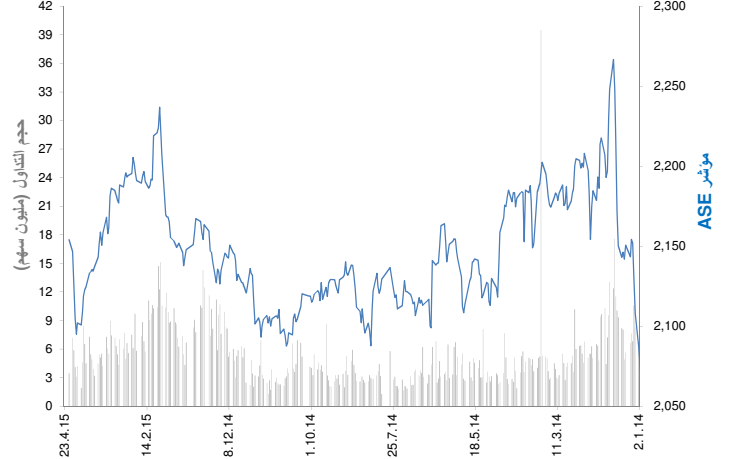
الشركات الأكثر ارتفاعاً منذ بداية عام 2015	الإقبال (دينار اردني)	التغير (%)	الكمية المتداولة (الف سهم)
الالبان الأردنية	5.37	7.1%	41
العالمية للصناعات الكيماوية	1.07	4.9%	16
مصفاة البترول الأردنية /جوبترول	5.47	4.8%	5,224
مجمع الضليل الصناعي العقاري	1.18	3.9%	125,013
مجموعة العصر للاستثمار	2.10	3.6%	16,093

الشركات الأكثر انخفاضاً منذ بداية عام 2015	الإقبال (دينار اردني)	التغير (%)	الكمية المتداولة (الف سهم)
الشرق الاوسط للصناعات الدوائية والكيماوية والمستند	0.65	(7.3%)	7
المتكاملة للمشاريع المتعددة	0.76	(4.9%)	5
المؤسسة الصحفية الاردنية /الرأي	1.26	(4.8%)	136
دار الغذاء	0.48	(4.5%)	5
المقايضة للنقل والاستثمار	0.53	(4.5%)	71,838

الشركات الأكثر نشاطاً من حيث الكمية المتداولة	الإقبال (دينار اردني)	التغير (%)	الكمية المتداولة (الف سهم)
مجمع الضليل الصناعي العقاري	1.18	(0.8%)	125,013
المقايضة للنقل والاستثمار	0.53	(4.3%)	71,838
الموارد الصناعية الأردنية	0.42	(2.5%)	59,253
التجمعات الاستثمارية المتخصصة	0.67	(4.5%)	36,749
تطوير المقارنات	0.22	1.6%	34,520

العائد منذ بداية العام هو عائد كلي محسوب على أساس التغير في سعر السهم وتوزيعات الأرباح خلال السنة.

أداء المؤشر مقابل الكمية



أداء أكبر عشر شركات مدرجة في السوق

العائد على حقوق المساهمين	مضاعف السعر للربحية (X)	القيمة الرأسمالية مليون دينار اردني	البنك العربي
6.5%	8.15	4,050	بنك الاسكان للتجارة والتمويل
10.3%	23.31	2,326	الاتصالات الأردنية
14.1%	15.73	810	البنك الاسلامي الاردني للتمويل والاستثمار
17.7%	11.97	540	مناجم الفوسفات الأردنية
0.2%	NM	485	بنك الاردن
12.9%	10.20	416	مصفاة البترول الأردنية /جوبترول
22.6%	14.53	410	بنك القاهرة عمان
15.4%	9.96	406	البنك الأردني الكويتي
11.7%	8.34	396	بنك الاستثمار العربي الأردني
10.9%	19.20	291	

الاجمالي	11.68	10,130
الاجمالي	11.68	10,130

تم احساب العائد على حقوق المساهمين على اساس مكافئ الأرباح لفترة ال 12 شهر المنتهية في 30 يونيو 2013 وحقوق المساهمين كما في 30 يونيو 2013

الشركات الأكثر ارتفاعاً وإنخفاضاً والأكثر نشاطاً خلال جلسة التداول

الشركات الأكثر ارتفاعاً	الإقبال (دينار اردني)	التغير (%)	الكمية المتداولة (سهم)
الإقبال للطباعة والتغليف	1.66	7.1%	100
العالمية للصناعات الكيماوية	1.07	4.9%	520
تطوير المقارنات	0.22	4.8%	195,693
الأردنية لإنتاج الأدوية	0.79	3.9%	41,085
الشرق العربي للاستثمارات المالية والاقتصادية	0.57	3.6%	97,766

الشركات الأكثر انخفاضاً	الإقبال (دينار اردني)	التغير (%)	الكمية المتداولة (سهم)
الباطون الجاهز والتوريدات الإنشائية	2.55	(7.3%)	82,840
الاتحاد العربي الدولي للتأمين	0.98	(4.9%)	1,000
الكابلات الأردنية الحديثة	0.20	(4.8%)	11,295
الموارد الصناعية الأردنية	0.42	(4.5%)	221,955
المتصدرة للأعمال والمشاريع	1.70	(4.5%)	300

الشركات الأكثر نشاطاً من حيث الكمية المتداولة	الإقبال (دينار اردني)	التغير (%)	الكمية المتداولة (الف سهم)
مجمع الضليل الصناعي العقاري	1.18	(0.8%)	865
التجمعات الاستثمارية المتخصصة	0.67	(4.3%)	266
التجمعات لخدمات التغذية والإسكان	1.18	(2.5%)	263
الموارد الصناعية الأردنية	0.42	(4.5%)	222
عالية -الخطوط الجوية الملكية الأردنية	0.62	1.6%	202

المصدر: إدارة بحوث الاستثمار - كامكو

عائد القطاعات ومضاعفات التقييم والعائد الجاري

العائد الجاري %	مضاعف السعر للقيمة الدفترية (X)	مضاعف السعر للربحية (x)	التغير منذ بداية الشهر	القيمة الرأسمالية مليون دينار	
2.2%	2.0	21.0	1.7%	17,216	بورصة تونس
2.3%	1.4	14.4	(0.3%)	6,584	البونك
0.8%	1.6	19.7	6.8%	804	التأمين
3.6%	1.2	11.9	1.3%	513	التاجر
2.4%	2.2	16.7	(0.1%)	1,377	الخدمات المالية
2.5%	2.6	14.6	3.2%	1,282	الصناعة
4.3%	2.1	42.7	(3.2%)	697	الكيمياء
1.4%	5.6	26.8	6.6%	3,672	الفلحة والصيد البحري
3.1%	4.1	NM	0.1%	1,422	الخدمات (مواد الاستهلاك)
1.2%	1.1	NM	(0.3%)	866	قطاعات أخرى

العائد الشهري للقطاعات محتسب على أساس التغير في القيمة الرأسمالية، ومن الممكن أن يكون غير متساوي مع التغير في قيمة مؤشرات القطاعات

23	20	21	حركة الاسهم
----	----	----	-------------

بيانات تداول السوق ونسب التذبذب

أداء السوق	التغير اليومي	نسبة التغير اليومي %	الإقبال	الأداء منذ بداية الشهر %	الأداء منذ بداية السنة %
مؤشر بورصة تونس	(8.3)	(0.2%)	5,405.49	1.7%	6.2%
القيمة الرأسمالية (مليون دينار)	(23)	(0.1%)	17,216	1.7%	6.3%

تذبذب السوق		
متذبذب عام:	2013	2014
مؤشر بورصة تونس	7.06%	6.97%

مؤشرات التداول	التغير اليومي	نسبة التغير اليومي %	القيمة	المعدل اليومي منذ بداية عام
الكمية المتداولة (الف سهم)	317.08	46.0%	1,006	722
القيمة المتداولة (الف دينار)	3,138	35.2%	12,041	6,727
عدد الصفقات	31	1.9%	1,654	2,045

الشركات الأكثر ارتفاعاً وانخفاضاً والأكثر نشاطاً منذ بداية عام 2015

الشركات الأكثر ارتفاعاً منذ بداية عام 2015	الإقبال (دينار)	نسبة التغير (%)	الكمية المتداولة (الف سهم)
شركة الاستثمار والتنمية الصناعية والسياحية	12.70	38.2%	158.6
شركة التبريد ومعمل الجعة بتونس	29.75	32.2%	5,735.0
بنك الإسكان	13.17	28.5%	1,836.2
البنك الوطني الفلاحي	9.55	25.7%	896.2
شركة المواد الصحية (لبلاس)	12.81	22.3%	4,250.3

الشركات الأكثر انخفاضاً منذ بداية عام 2015	الإقبال (دينار)	نسبة التغير (%)	الكمية المتداولة (الف سهم)
الشركة التونسية للتجهيز	5.69	(45.3%)	0.1
شركة التونسية للمقاولات السلوكية واللاسلكية	2.52	(27.0%)	328.4
التونسية لإعادة التأمين	7.84	(21.2%)	843.8
السكنى	5.07	(19.4%)	125.4
الشركة التونسية للصناعات الصيدلانية	7.08	(17.7%)	9.1

الشركات الأكثر نشاطاً من حيث الكمية المتداولة	الإقبال (دينار)	نسبة التغير (%)	الكمية المتداولة (الف سهم)
الشركة المصرية للخزف	3.02	20.3%	10,745
شركة التبريد ومعمل الجعة بتونس	29.75	32.2%	5,735
شركة المواد الصحية (لبلاس)	12.81	22.3%	4,250
الخطوط التونسية	0.94	(16.8%)	2,309
Delice Holding	16.68	10.1%	2,245

العائد منذ بداية العام هو عائد كلي محتسب على أساس التغير في سعر السهم وتوزيعات الأرباح خلال السنة.

أداء المؤشر مقابل الكمية



أداء أكبر عشر شركات مدرجة في السوق

العائد على حقوق المساهمين	مضاعف السعر للربحية (X)	القيمة الرأسمالية مليون دينار	الترتيب	الشركة
22.0%	23.9	2,678	1	شركة التبريد ومعمل الجعة بتونس
12.3%	21.6	1,617	2	البنك التونسي
13.1%	17.5	1,394	3	بنك تونس العربي الدولي
21.3%	13.3	1,099	4	التجاري بنك
12.1%	14.3	961	5	بولينا القابضة
24.5%	36.6	916	6	Delice Holding
17.3%	5.5	582	7	بنك الأمان
3.1%	61.9	506	8	الإتحاد البنكي للتجارة والصناعة
13.4%	31.2	446	9	شركة المواد الصحية (لبلاس)
9.8%	8.9	427	10	البنك العربي لتونس

تم احتساب العائد على حقوق المساهمين على أساس صافي الأرباح لفترة الـ 12 شهر المنتهية في 30 يونيو 2013 وحقوق المساهمين كما في 30 يونيو 2013

الشركات الأكثر ارتفاعاً وانخفاضاً والأكثر نشاطاً خلال جلسة التداول

الشركات الأكثر ارتفاعاً	الإقبال (دينار)	نسبة التغير (%)	الكمية المتداولة (السهم)
شركة الإنتاج الفلاحي بطليبة	3.20	3.6%	28,211
شركة الصناعة للأجهزة والآلات الكهربائية	2.03	2.5%	55,882
شركة التونسية للمقاولات السلوكية واللاسلكية	2.52	2.4%	50
البطارية التونسية أسد	7.88	2.1%	3,084
تلنت	4.82	1.5%	2,501

الشركات الأكثر انخفاضاً	الإقبال (دينار)	نسبة التغير (%)	الكمية المتداولة (السهم)
إلكتروستار	5.78	(4.5%)	37,875.0
بنك تونس والأمارات	21.05	(3.0%)	8.0
البنك العربي لتونس	4.27	(3.0%)	28.0
الشركة الصناعية العالمة للمصافي	3.13	(2.8%)	30,345.0
مصنع الورق الخشبي بالجنوب	7.00	(2.0%)	1,080.0

الشركات الأكثر نشاطاً من حيث الكمية المتداولة	الإقبال (دينار)	نسبة التغير (%)	الكمية المتداولة (السهم)
Delice Holding	16.68	1.1%	523,915
الشركة المصرية للخزف	3.02	(1.6%)	79,501
شركة الصناعة للأجهزة والآلات الكهربائية	2.03	2.5%	55,882
إلكتروستار	5.78	(4.5%)	37,875
تونس لمجنيبات الألمنيوم	4.32	1.2%	31,702

المصدر: إدارة بحوث الاستثمار - كامكو

إن "كامكو" هي شركة مرخصة تخضع كليا لرقابة هيئة أسواق المال ("الهيئة") وبشكل جزئي لرقابة بنك الكويت المركزي ("البنك المركزي").

الغرض من هذا التقرير هو توفير المعلومات فقط. لا يُعتبر مضمون هذا التقرير، بأي شكل من الأشكال، استثماراً أو عرضاً للاستثمار أو نصيحة أو إرشاداً قانونياً أو ضريبياً أو من أي نوع آخر، وينبغي بالتالي تجاهله عند النظر في أو اتخاذ أي قرارات استثمارية. لا تأخذ كامكو بعين الاعتبار، عند إعداد هذا التقرير، الأهداف الاستثمارية والوضع المالي والاحتياجات الخاصة لفرد معين. وبناءً على ما تقدم، وقيل أخذ أي قرار بناءً على المعلومات الموجودة ضمن هذا المستند، ينبغي على المستثمرين أن يبادروا إلى تقييم الاستثمارات والاستراتيجيات المشار إليها في هذا التقرير على نحو مستقل ويقروا بشأن ملاءمتها على ضوء ظروفهم وأهدافهم المالية الخاصة. يخضع محتوى التقرير لحقوق الملكية الفكرية المحفوظة. كما يُمنع نسخ أو توزيع أو نقل هذا البحث وهذه المعلومات في الكويت أو في أي اختصاص قضائي آخر لأي شخص آخر أو إدراجهم بأي شكل من الأشكال في أي مستند آخر أو مادة أخرى من دون الحصول على موافقتنا الخطية المسبقة.

شهادة المحلل

يفيد كل محلل شارك بإعداد هذا التقرير، وذلك في ما يختص بالقطاع أو الشركات أو الأوراق المالية، بأن (1) الآراء المبينة في هذا التقرير تعكس آراءه الشخصية حول الشركات والأوراق المالية؛ (2) أن تعويضاته المالية لم ولن تكون، معتمدة سواء مباشرة أو غير مباشرة، على التوصيات المحددة أو الآراء المبينة صراحة في هذا التقرير.

تقديرات كامكو

تستند البحوث الاستثمارية في شركة كامكو إلى تحليل الاقتصادات الإقليمية، بالإضافة إلى التحليل المالي للقطاعات والشركات. تعكس بحوث الشركة الخاصة بكامكو عند تقديم التوصيات الخاصة بسعر سهم شركة معينة على رؤيا طويلة المدى (12 شهراً). تأتي مجموعات التصنيفات على الشكل التالي:

أداء متفوق: من المتوقع أن يسجل سعر السهم محل الدراسة عوائد تعادل أو تفوق 10% خلال الأشهر 12 المقبلة.

أداء محايد: من المتوقع أن يسجل سعر السهم محل الدراسة عوائد تتراوح ما بين 10% و+10% في الأشهر 12 المقبلة.

أداء متدن: من المتوقع أن يتراجع سعر السهم محل الدراسة بنسبة تصل إلى -10% في الأشهر 12 المقبلة.

قد يبرز في بعض الأحوال والظروف، تباين عن تلك التقديرات والتصنيفات الضمنية بسعر القيمة العادلة بالاستعانة بالمعايير أعلاه. كما تعتمد كامكو في سياستها على تحديث دراسة القيمة العادلة للشركات التي قامت بدراستها مسبقاً بحيث تعكس أي تغييرات جوهرية قد تؤثر في توقعات المحلل بشأن الشركة. من الممكن لتقلبات سعر السهم أن تسبب في انتقال الأسهم إلى خارج نطاق التصنيف الضمني وفق هدف القيمة العادلة في كامكو. يمكن للمحللين أن لا يعدوا بالضرورة إلى تغيير التصنيفات والتقديرات في حال وقوع حالة مماثلة إلا أنه يتوقع منهم الكشف عن الأسباب الكامنة وراء وجهة نظرهم وأرائهم لعملاء كامكو.

ترفض كامكو صراحة كل بند أو شرط تقترحون إضافته على بيان إخلاء المسؤولية أو يتعارض مع البيان المذكور ولن يكون له أي مفعول. تستند المعلومات المتضمنة في هذا التقرير إلى التداولات الجارية والإحصاءات والمعلومات العامة الأخرى التي نعتقد بأنها موثوقة. إننا لا نعلن أو نضمن بأن هذه المعلومات صحيحة أو دقيقة أو تامة وبالتالي لا ينبغي التعويل عليها. لا نلزم كامكو بتحديث أو تغيير أو تعديل هذا التقرير أو بلاغ أي مستلم في حال طاول تغيير ما أي رأي أو توقع أو تقدير مبين فيه أو بات بالتالي غير دقيق. إن نشر هذا التقرير هو لأغراض إعلامية بحتة لا تمت بصلة لأي عرض استثماري أو تجاري. لا ينشأ عن المعلومات الواردة في التقارير المنشورة أي التزام قانوني أو اتفاقية ملزمة، بما في ذلك على سبيل المثال لا الحصر، أي التزام بتحديث معلومات مماثلة. إنكم تحملون مسؤولية إجراء أبحاثكم الخاصة وتحليل المعلومات المتضمنة أو المشار إليها في هذا التقرير وتقييم مميزات ومخاطر المتعلقة بالأوراق المالية موضوع التقرير أو أي مستند آخر. وعلاوة على ذلك، من الممكن أن تخضع بيانات/معلومات محددة للبنود والشروط المنصوص عليها في اتفاقيات أخرى تشكل كامكو طرفاً فيها.

لا يجب تفسير أي عبارة وإرادة في هذا التقرير على أنه طلب أو عرض أو توصية بشراء أو التصرف في أي استثمار أو بالالتزام بأي معاملة أو بتقديم أي نصيحة أو خدمة استثمارية. أن هذا التقرير موجه إلى العملاء المحترفين وليس لعملاء البيع بالتجزئة ضمن مفهوم قواعد هيئة السوق المالية. لا ينبغي على الآخرين ممن يستلمون هذا التقرير التعويل عليه أو التصرف وفق مضمونه. يتوجب على كل كيان أو فرد يصبح بحوزته هذا التقرير أن يطلع على مضمونه ويحترم التقييدات الواردة فيه وأن يمتنع عن التعويل عليه أو التصرف وفق مضمونه حيث يُعد من غير القانوني تقديم عرض أو دعوة أو توصية لشخص ما من دون التقييد بأي ترخيص أو تسجيل أو متطلبات قانونية.

تحذيرات من المخاطر

تتخذ الأسعار أو التخمينات أو التوقعات صفة دلالية بحتة ولا تهدف بالتالي إلى توقع النتائج الفعلية بحيث قد تختلف بشكل ملحوظ عن الأسعار أو التخمينات أو التوقعات المبينة في هذا التقرير. قد ترتفع قيمة الاستثمار أو تتدنى، وقد تشهد قيمة الاستثمار كما الإيرادات المحقق منه تقلبات من يوم لآخر نتيجة التغييرات التي تطاول الأسواق الاقتصادية ذات الصلة (بما في ذلك، على سبيل المثال لا الحصر، التغييرات الممكنة وغير الممكنة توقعها في أسعار الفائدة، وأسعار الصرف الأجنبي، وأسعار التأخير وأسعار الدفع المسبق والظروف السياسية أو المالية، الخ...).

لا يدل الأداء الماضي على النتائج المستقبلية. تعد كافة الآراء أو التقديرات أو التخمينات (أسعار الأسهم محل البحث والتقديرات بشكل خاص) غير دقيقة بالأساس وتخضع للرأي والتقدير. إنها عبارة عن آراء وليس حقائق تستند إلى توقعات وتقديرات راهنة وتعول على الاعتقادات والفرضيات. قد تختلف المحصلات والعوائد الفعلية اختلافاً جوهرياً عن المحصلات والعوائد المصرح عنها أو المتوقعة وليس هناك أي ضمانات للأداء المستقبلي. تنشأ عن صفقات معينة، بما فيها الصفقات المشتملة على السلع والخيارات والمشتقات الأخرى، مخاطر هامة لا تناسب بالتالي جميع المستثمرين. لا يعترزم هذا التقرير على رصد أو عرض كافة المخاطر (المباشرة أو غير المباشرة) التي ترتبط بالاستثمارات أو الاستراتيجيات المشار إليها في هذا التقرير.

تضارب المصالح

تقدم كامكو والشركات التابعة خدمات مصرفية استثمارية كاملة وقد يتخذ مدراء ومسؤولين وموظفين فيها، مواقف تتعارض مع الآراء المبينة في هذا التقرير. يمكن لموظفي البيع وموظفي التداول وغيرهم من المختصين في كامكو تزويد عملائنا ومكاتب التداول بتعليقات شفوية أو خطية حول السوق أو باستراتيجيات للتداول تعكس آراء متعارضة مع الآراء المبينة صراحة في هذا التقرير. يمكن لإدارة الأصول ومكاتب التداول خاصتنا ولأعمالنا الاستثمارية اتخاذ قرارات استثمارية لا تتناغم والتوصيات أو الآراء المبينة صراحة في هذا التقرير. يجوز لكامكو أن تقيم أو تسعى لإقامة علاقات على مستوى خدمات الاستثمار المصرفية أو علاقات عمل أخرى تحصل في مقابلها على تعويض من الشركات موضوع هذا التقرير. لم تتم مراجعة الحقائق والآراء المبينة في هذا التقرير من قبل المختصين في مجالات عمل أخرى في كامكو، بما في ذلك طاقم الخدمات المصرفية الاستثمارية، ويمكن ألا تجسّد معلومات يكون هؤلاء المختصين على علم بها. يمتلك بنك الخليج المتحد- البحرين غالبية أسهم كامكو ويمكن أن ينشأ عن هذه الملكية أو أن تشهد على تضارب مصالح.

إخلاء المسؤولية القانونية والضميمة

لا تقدم كامكو إعلانات أو ضمانات صريحة أو ضمنية. وإننا، وفي الحدود الكاملة التي يسمح بها القانون المنطبق، نخلي بموجبه صراحةً مسؤوليتنا عن أي وكافة الإعلانات والضمائم الصريحة والضمنية، أيًا كان نوعها، بما في ذلك على سبيل المثال لا الحصر، كل ضمانات تتعلق بدقة المعلومات أو ملاءمتها للوقت أو ملاءمتها لغرض معين وأو كل ضمانات تتعلق بعدم المخالفة. لا نقلل كامكو تحمل أي مسؤولية قانونية في كافة الأحوال، بما في ذلك (على سبيل المثال لا الحصر) تعويلكم على المعلومات المتضمنة في هذا التقرير، وأي إغفال عن أي أضرار أو خسائر أيًا كان نوعها، بما في ذلك (على سبيل المثال لا الحصر) أضرار مباشرة، غير مباشرة، عرضية، خاصة أو تبعية، أو مصاريف أو خسائر تنشأ عن أو ترتبط بالاستناد على هذا التقرير أو بعدم التمكن من الاستناد عليه، أو ترتبط بأي خطأ أو إغفال أو عيب أو فيروس الحاسوب أو تعطّل النظام، أو خسارة ربح أو شهرة أو سمعة، حتى وإن تم الإبلاغ صراحة عن احتمال التعرض لخسائر أو أضرار مماثلة، بحيث تنشأ عن أو ترتبط بالاستناد على هذا التقرير. لا نستثنى واجباتنا أو مسؤولياتنا المنصوص عليها بموجب القوانين المطبقة والملائمة.



شركة كامكو للاستثمار ش.م.ك (عامية)

برج الشهيد، شارع خالد بن الوليد، منطقة شرق
ص.ب. 28873 الصفاة 13149 دولة الكويت

هاتف : +965) 1852626 فاكس: +965) 22492395

البريد الإلكتروني: Kamcoird@kamconline.com

الصفحة الإلكترونية : <http://www.kamconline.com>