

19 أبريل 2015

التقرير اليومي لأسواق الشرق الأوسط وشمال أفريقيا

الاداء في عام 2014 (%)	الاداء منذ بداية عام 2015 (%)	التغيير اليومي (%)	إغلاق المؤشر	المؤشر	بلد	
دول الشرق الأوسط وشمال إفريقيا						
(13.4%)	(3.7%)	0.50%	6,295.75	▲	مؤشر السوق السعودي	الكويت
(3.1%)	(0.9%)	0.92%	434.79	▲	مؤشر السوق الوزني	الكويت
(1.9%)	(0.6%)	0.60%	2,738.91	▲	مؤشر كامكو الوزني	الكويت
(2.4%)	11.0%	0.95%	9,251.19	▲	مؤشر تداول العام	السعودي
12.0%	8.1%	3.50%	4,079.91	▲	المؤشر العام لسوق دبي المالي	دبي
5.6%	2.8%	0.72%	4,655.80	▲	مؤشر أبوظبي العام	أبوظبي
18.4%	(2.5%)	0.74%	11,979.83	▲	مؤشر بورصة قطر (20)	قطر
14.2%	(2.3%)	0.03%	1,394.29	▲	مؤشر البحرين العام	البحرين
(7.2%)	(1.1%)	0.62%	6,270.72	▲	المؤشر العام 30 لسوق مسقط	عمان
31.6%	(0.4%)	(0.11%)	8,886.84	▼	مؤشر EGX 30	مصر
4.8%	(0.9%)	1.00%	2,146.64	▲	المؤشر العام لبورصة عمان	الأردن
3.5%	4.4%	(0.67%)	1,140.84	▼	مؤشر كامكو بيروت الوزني	لبنان
16.2%	6.2%	(0.15%)	5,405.49	▼	مؤشر بورصة تونس	تونس
5.6%	2.9%	(0.14%)	9,898.90	▼	مؤشر بورصة تونس	سوريا
1.7%	(3.8%)	(0.07%)	1,222.76	▼	مؤشر مازي	مغربي
الأسواق الناشئة						
52.9%	32.5%	2.20%	4,287.30	▲	مؤشر SSE المركب	الصين
(45.2%)	26.3%	(5.90%)	998.96	▼	الروسي RTS INDEX (\$)	روسيا
29.9%	3.4%	(0.78%)	28,442.10	▼	مؤشر SENSEX	الهند
(2.9%)	7.9%	(1.32%)	53,954.79	▼	مؤشر BOVESPA Stock	البرازيل
1.0%	4.3%	(1.03%)	45,012.37	▼	مؤشر البورصة BOLSA	المكسيك
(4.8%)	11.9%	0.17%	2,143.50	▲	مؤشر KOSPI	كوريا
8.1%	2.8%	(0.89%)	9,570.93	▼	مؤشر TAIEX	تايوان
الأسواق العالمية						
2.9%	3.5%	(0.98%)	1,769.01	▼	مؤشر MSCI العالمي	عالم
(2.5%)	11.5%	(0.41%)	153.73	▼	لبلدان آسيا والمحيط الهادئ MSCI	آسيا
4.4%	17.9%	(1.76%)	403.69	▼	DJ Stoxx 600	أوروبا
4.0%	17.4%	(1.76%)	1,607.03	▼	FTSEurofirst 300	أوروبا
(4.6%)	9.0%	(0.91%)	1,042.68	▼	مؤشر الأسواق الناشئة MSCI	الأسواق الناشئة
11.4%	1.1%	(1.13%)	2,081.18	▼	S&P 500	أمريكا
7.5%	0.0%	(1.54%)	17,826.30	▼	DJIA	أمريكا
13.4%	4.1%	(1.52%)	4,931.81	▼	NASDAQ Composite	أمريكا
(2.7%)	6.5%	(0.93%)	6,994.63	▼	FTSE 100	بريطانيا
2.7%	19.2%	(2.58%)	11,688.70	▼	DAX	ألمانيا
7.1%	12.6%	(1.17%)	19,652.88	▼	NIKKEI 225	اليابان
1.3%	17.1%	(0.31%)	27,653.12	▼	HANG SENG INDEX	هونغ كونغ
السلع						
(49.6%)	13.2%	3.28%	58.88	▲	أوبك الخام	نפט
(45.6%)	3.7%	(0.83%)	63.45	▼	برنت	نפט
(51.7%)	11.8%	0.62%	58.88	▲	الكويت	نפט
(33.8%)	(9.3%)	(1.86%)	2.63	▼	NYMEX (USD/MMBtu) الغاز الطبيعي	غاز طبيعي
(1.4%)	1.3%	0.54%	1,203.11	▲	الذهب سبوت \$/Oz	الذهب

في هذا التقرير...
 2 الكويت
 3 السعودي
 4 دبي
 5 أبوظبي
 6 قطر
 7 البحرين
 8 عمان
 9 مصر
 10 الأردن
 11 تونس

للمزيد من المعلومات الرجاء الاتصال بإدارة بحوث الاستثمار عبر موقع الشركة على الإنترنت:
<http://www.kamconline.com>
 أو عبر البريد الإلكتروني
kamcoird@kamconline.com
 أو على (965) 1852626 فاكس (965) 22492395.
 شركة كامكو للاستثمار - ش.م.ك (عامه)

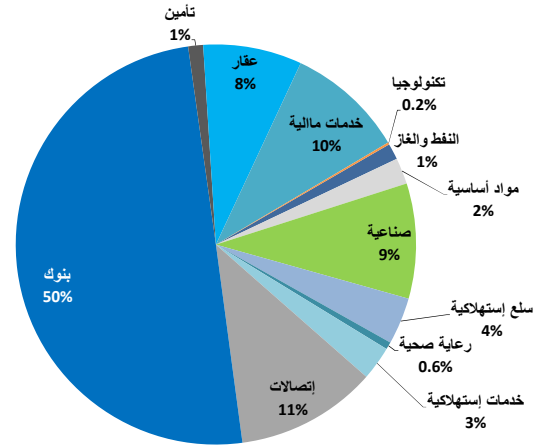
19 أبريل 2015

التقرير اليومي لسوق الكويت للأوراق المالية

القيمة السوقية لقطاعات السوق والعائد منذ بداية الشهر والسنة

القيمة السوقية مليون دك	التغيير اليومي	التغيير منذ بداية الشهر	التغيير منذ بداية السنة
سوق الكويت للأوراق المالية	▲ 29,417.7	3.4%	(1.0%)
النفط والغاز	▲ 378.9	2.3%	(3.2%)
مواد أساسية	▲ 624.0	1.5%	(3.9%)
صناعية	▲ 2,732.6	1.5%	0.1%
سلع استهلاكية	▲ 1,112.3	2.1%	(8.6%)
رعاية صحية	▲ 173.5	0.9%	(5.6%)
خدمات استهلاكية	▲ 806.5	0.0%	3.7%
إتصالات	▲ 3,355.2	1.6%	0.2%
بنوك	▲ 14,680.1	0.7%	0.6%
تأمين	= 355.4	0.0%	(0.4%)
عقار	▲ 2,344.4	0.3%	(2.0%)
خدمات مالية	▲ 2,797.4	0.8%	(7.2%)
تكنولوجيا	▲ 57.2	1.9%	1.6%

توزيع القيمة السوقية على القطاعات



اداء ابر عشر شركات كويتية مدرجة في السوق

القيمة السوقية مليون دك.	مضاعف السعر للربحية (X)	العائد على حقوق المساهمين		
1	بنك الكويت الوطني	10.4%	16.55	4,334
2	بيت التمويل الكويتي	7.2%	26.00	3,288
3	زين	12.0%	11.12	2,161
4	البنك الأهلي المتحد - البحرين	13.9%	10.08	1,387
5	الشركة الكويتية للأغذية	14.3%	19.78	1,029
6	بنك برقان	9.3%	14.93	922
7	البنك التجاري الكويتي	8.9%	18.68	918
8	شركة مشاريع الكويت (القابضة)	8.9%	19.50	899
9	بنك بوبيان	9.5%	31.78	898
10	اجيليتي (المخازن العمومية)	5.7%	17.48	889
الاجمالي	9.9%	16.59	16,724	

تم احتساب العائد على حقوق المساهمين على أساس صافي الأرباح للفترة المالية 2014 وحقوق المساهمين كما في 31 ديسمبر 2014

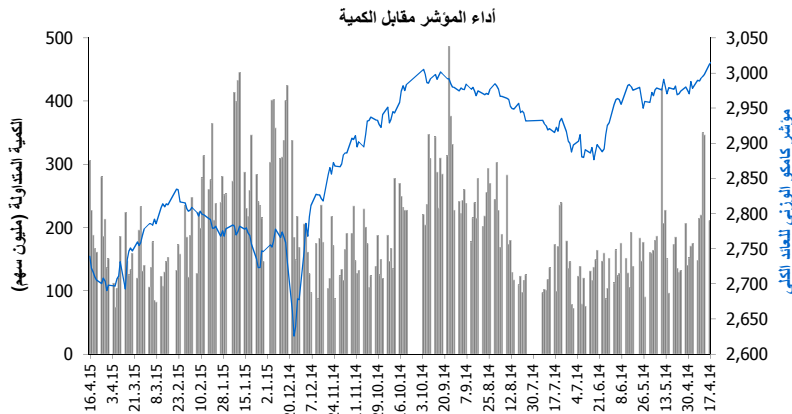
الشركات الأكثر صعوداً وإنخفاضاً وأكثر نشاطاً

الشركات الأكثر صعوداً (%)	الإقبال (د.ك.)	التغيير (د.ك.)	التغير (%)
شركة المدينة للتمويل والاستثمار	0.059	0.005	9.3%
الشركة الوطنية للميادين	0.032	0.003	8.6%
شركة مجموعة المستثمرين القابضة	0.033	0.003	8.3%
شركة المقاولات و الخدمات البحرية	0.108	0.008	8.0%
شركة مدينة الاعمال الكويتية العقارية	0.038	0.003	7.1%

الشركات الأكثر إنخفاضاً (%)	الإقبال (د.ك.)	التغيير (د.ك.)	التغير (%)
الشركة الكويتية لصناعة وتجارة الجبس	0.100	(0.010)	(9.1%)
شركة الشعيبة الصناعية	0.285	(0.020)	(6.6%)
شركة ادارة الاملاك العقارية	0.146	(0.010)	(6.4%)
شركة استراتيجية للاستثمار	0.053	(0.003)	(5.4%)
شركة نقل و تجارة المواشي	0.099	(0.005)	(4.8%)

الشركات الأكثر نشاطاً	الإقبال (د.ك.)	التغيير (د.ك.)	الكمية المتداولة (سهم)
الشركة الوطنية للميادين	0.032	0.003	41,393,921
شركة مجموعة المستثمرين القابضة	0.033	0.003	28,795,447
بيت التمويل الخليجي	0.020	0.001	27,360,633
شركة هيتس تيليكوم القابضة	0.034	(0.001)	19,721,488
شركة الدار الوطنية للعقارات	0.024	0.001	17,268,798

المصدر: إدارة بحوث الاستثمار - كامكو



حركة الاسهم	111	23	59
بيانات تداول السوق ونسب التذبذب			
اداء السوق	الإقبال	التغيير اليومي (نقطة)	التغيير الشهري (%)
مؤشر كامكو الوزني	2,738.91	16.43	0.6%
مؤشر السوق السعري	6,295.75	31.47	0.5%
مؤشر السوق الوزني	434.79	3.95	0.9%
مؤشر الكويت 15	1,054.70	13.18	1.3%
القيمة الرأسمالية (مليون دك)	29,418	266.84	0.9%

مؤشرات التداول	القيمة	التغيير اليومي	المعدل اليومي
مؤشرات التداول	305.9	78.8	34.7%
الكمية (مليون سهم)	30.70	11.4	59.1%
القيمة (مليون دك)	6,141	1334.0	27.8%
عدد الصفقات			

الانحراف المعياري للعائد اليومي محسوب على أساس سنوي	نسبة التذبذب منذ يناير	2010	2011	2012	2013	2014
مؤشر كامكو الوزني للعائد الكلي		7.7%	7.0%	6.0%	6.3%	7.0%
مؤشر السوق السعري		9.8%	9.8%	10.2%	11.0%	10.2%
مؤشر السوق الوزني		10.8%	10.0%	8.8%	9.2%	10.4%

19 أبريل 2015

التقرير اليومي لسوق الاسهم السعودي (تداول)

عائد القطاعات ومضاعفات التقييم والعائد الجاري

العائد الجاري %	مضاعف السعر للقائمة القترية (X)	مضاعف السعر للربحية (X)	التغير منذ بداية الشهر	القيمة الرأسمالية مليون رس	مؤشر تداول العام
3.0%	2.0	17.9	5.0%	2,012,133	مؤشر تداول العام
1.7%	2.0	14.0	7.2%	579,626	المصارف والخدمات المالية
5.3%	1.4	12.8	3.4%	440,383	الصناعات البتر وكيميائية
6.1%	2.8	14.4	0.3%	89,049	الاسمنت
1.5%	6.8	34.7	5.6%	95,432	التجزئة
3.7%	1.4	21.8	9.0%	81,917	الطاقة والمرافق الخدمية
1.8%	4.4	26.6	6.5%	131,789	الزراعة والصناعات الغذائية
5.0%	1.9	19.7	0.9%	163,584	الاتصالات وتقنية المعلومات
0.1%	2.5	60.3	6.2%	51,638	التأمين
2.5%	2.1	70.9	(1.8%)	80,890	شركات الأستثمار المتعدد
1.2%	1.7	27.4	13.3%	79,542	الاستثمار الصناعي
2.3%	2.5	44.4	4.3%	29,035	التشييد والبناء
0.7%	2.5	47.0	2.6%	132,539	التطوير العقاري
2.0%	2.1	27.0	14.7%	22,938	النقل
0.0%	1.5	NM	1.6%	3,830	الإعلام والنشر
2.5%	5.5	21.0	7.5%	29,941	الضيافة والسياحة

العائد الشهري للقطاعات محسوب على أساس التغير في القيمة الرأسمالية ، ومن الممكن أن يكون غير متساوي مع التغير في قيمة مؤشرات القطاعات

بيانات تداول السوق ونسب التذبذب

الأداء منذ بداية السنة %	التغير اليومي %	التغير اليومي	الإقبال	مؤشر تداول العام
11.0%	0.95%	86.75	9251.19	مؤشر تداول العام
10.8%	0.720%	14,381	2,012,133	القيمة الرأسمالية (مليون رس)

2010	2011	2012	2013	2014	تذبذب السوق منذ بداية عام:
16.7%	16.9%	15.9%	17.1%	20.7%	مؤشر تداول العام

المعدل اليومي منذ بداية عام	التغير اليومي %	التغير اليومي	القيمة	مؤشرات التداول
2014	2015	(0.1%)	(0)	348
281	343	3.4%	299	9,025
7,860	8,771	5.2%	7,161	144,078
131,335	149,766			

حركة الاسهم **5** **72** **90**

الشركات الأكثر ارتفاعاً وإنخفاضاً ونشاطاً منذ بداية عام 2015

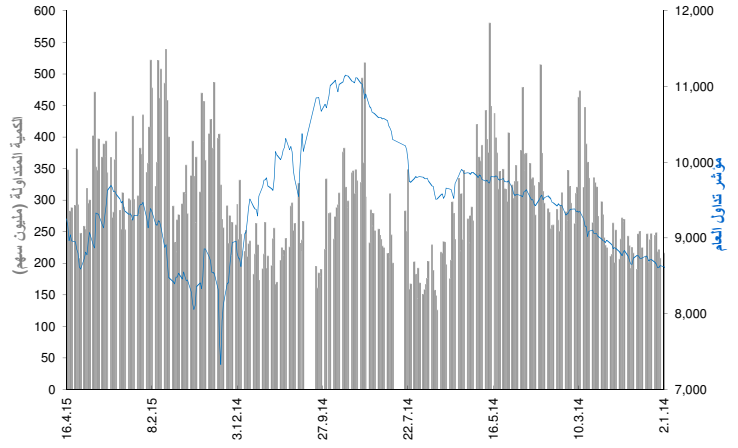
الشركات الأكثر ارتفاعاً منذ بداية عام 2015	الإقبال (رس)	التغير (%)	القيمة المتداولة (مليون رس)	القيمة المتداولة (الف سهم)
شركة الحسن غازي إبراهيم شاكرا	78.00	6.8%	1,610	21,714
الشركة المتحدة للتأمين التعاوني	20.75	6.2%	1,986	84,827
شركة التعاونية للتأمين	91.93	5.3%	5,249	70,168
شركة بروج للتأمين التعاوني	31.08	5.2%	2,344	51,636
شركة البابطين للطاقة و الاتصالات	46.88	3.6%	1,634	43,338

الشركات الأكثر إنخفاضاً منذ بداية عام 2015	الإقبال (رس)	التغير (%)	القيمة المتداولة (مليون رس)	القيمة المتداولة (الف سهم)
شركة الشرق الاوسط للكيابلات	14.67	(3.0%)	9,394	478,823
شركة الجزيرة تكافل تعاوني	54.46	(2.3%)	4,441	76,312
شركة التصنيع الوطنية	23.39	(1.8%)	4,974	191,151
شركة اتحاد اتصالات	38.92	(1.8%)	26,921	672,145
الشركة السعودية للأسماك	24.59	(1.7%)	1,952	66,363

الشركات الأكثر نشاطاً من حيث القيمة المتداولة	الإقبال (رس)	التغير (%)	القيمة المتداولة (مليون رس)	القيمة المتداولة (الف سهم)
شركة دار الأركان للتطوير العقاري	8.86	1.9%	42,695	4,529,990
مصرف الإنماء	22.86	(0.5%)	59,269	2,672,485
كيان السعودية	10.80	(1.6%)	17,409	1,389,410
شركة الاتصالات المتنقلة السعودية	10.96	1.4%	11,313	1,360,820
شركة التعدين العربية السعودية	43.10	1.2%	34,591	898,347

العائد منذ بداية العام هو عائد كلي محسوب على أساس التغير في سعر السهم وتوزيعات الأرباح خلال السنة.

أداء المؤشر مقابل الكمية



أداء أكبر عشر شركات مدرجة في السوق

العائد على حقوق المساهمين	مضاعف السعر للربحية (X)	القيمة الرأسمالية مليون رس	الاسم
11.0%	11.2	261,600	1 السعودية للصناعات الأساسية
18.4%	15.3	132,520	2 البنك الأهلي التجاري
18.1%	11.5	126,100	3 شركة الاتصالات السعودية
16.3%	14.4	98,686	4 مصرف الراجحي
6.1%	22.0	79,582	5 الشركة السعودية للكهرباء
2.7%	NM	73,488	6 شركة المملكة القابضة
NM	NM	70,579	7 شركة جبل عمر للتطوير
12.9%	11.4	57,000	8 مجموعة سامبا المالية
14.4%	32.7	54,678	9 شركة المراعي
16.4%	12.5	53,490	10 البنك السعودي البريطاني

تم احتساب العائد على حقوق المساهمين على أساس صافي الأرباح للسنة المالية 2014 وحقوق المساهمين كما في 31 ديسمبر 2014

الشركات الأكثر ارتفاعاً وإنخفاضاً ونشاطاً خلال جلسة التداول

الشركات الأكثر ارتفاعاً	الإقبال (رس)	التغير (%)	القيمة المتداولة (مليون رس)
شركة اللجين	22.76	6.8%	77,972
الشركة المتقدمة للبتر وكيمويات	51.82	6.2%	187,689
مجموعة صافولا	74.00	5.3%	40,187
شركة بوياء العربية للتأمين التعاوني	199.76	5.2%	78,551
الشركة السعودية للنقل الجماعي	30.35	3.6%	348,703

الشركات الأكثر إنخفاضاً	الإقبال (رس)	التغير (%)	القيمة المتداولة (مليون رس)
مجموعة فتيحي القابضة	24.74	(3.0%)	26,763
الشركة السعودية لخدمات السيارات	30.13	(2.3%)	39,429
الشركة السعودية للأسماك	24.59	(1.8%)	29,226
شركة الحمادي للتنمية والاستثمار	60.74	(1.8%)	108,914
شركة نماء للكيمويات	10.71	(1.7%)	32,067

الشركات الأكثر نشاطاً من حيث القيمة المتداولة	الإقبال (رس)	التغير (%)	القيمة المتداولة (مليون رس)
مصرف الإنماء	22.86	1.9%	43,650
شركة دار الأركان للتطوير العقاري	8.86	(0.5%)	36,578
كيان السعودية	10.80	(1.6%)	22,017
شركة اتحاد عذيب للاتصالات	7.10	1.4%	17,886
شركة كيماويات الميتانول	12.58	1.2%	15,156

المصدر: إدارة بحوث الاستثمار - كامكو

19 أبريل 2015

التقرير اليومي لسوق دبي المالي

عائد القطاعات ومضاعفات التقييم والعائد الجاري

العائد الجاري %	مضاعف السعر للقيمة الدفترية (X)	مضاعف السعر للربحية (x)	التغير منذ بداية الشهر	القيمة الرأسمالية مليون درهم	
2.0%	1.5	12.8	12.7%	373,277	سوق دبي المالي
2.4%	1.3	10.7	7.7%	131,124	البنوك
0.6%	1.2	NM	5.0%	9,120	السلع الاستهلاكية
2.1%	1.3	16.3	29.7%	31,500	الاستثمار والخدمات المالية
2.2%	0.6	7.2	2.2%	6,109	التأمين
1.9%	0.6	19.9	7.6%	4,615	الصناعة
0.7%	1.9	NM	19.8%	137,493	العقارات والانشاءات الهندسية
6.0%	2.7	11.6	3.9%	23,533	الاتصالات
3.3%	1.4	17.6	2.6%	26,775	النقل
1.1%	0.6	2.6	10.0%	3,010	الخدمات

تم احتساب العائد على حقوق المساهمين على اساس صفائي الأرباح لـ 12 شهر المنتهية في 31 مارس 2014 وحقوق المساهمين كما في 31 مارس 2014

حركة الاسهم 25 = 11 24

بيانات تداول السوق ونسب التدبب

أداء السوق	التغير اليومي %	التغير اليومي %	الإقفال	المؤشر العام لسوق دبي المالي	القيمة الرأسمالية (مليون درهم)
الأداء منذ بداية السنة %	8.1%	16.1%	3.5%	138.14	4,079.91
الشهر %	11.4%	12.7%	3.2%	11,638	373,277

تذبذب السوق منذ بداية عام:				
2010	2011	2012	2013	2014
24.6%	25.4%	27.3%	30.7%	36.0%

مؤشرات التداول				
المعدل اليومي منذ بداية عام	التغيير اليومي %	التغيير اليومي	القيمة	الكمية المتداولة (مليون سهم)
2014	2015			
921	428	11.6%	128	1,234
1,801	647	49.4%	709	2,145
10,629	6,670	30.7%	3,835	16,334

الشركات الأكثر ارتفاعاً وإنخفاضاً والأكثر نشاطاً منذ بداية عام 2015

الشركات الأكثر ارتفاعاً	الإقفال (درهم)	التغير (%)	القيمة المتداولة (درهم)	الكمية المتداولة (الف سهم)	التغير (%)
مجموعة الصناعات الوطنية القابضة	2,090	14.8%	23,511	124,816	107.5%
شركة داماك العقارية دبي	2,900	11.5%	377,946,474	172,613	85.6%
شركة المدينة للتطوير والاستثمار	0,670	10.0%	4,980,737	519,787	47.0%
امصار العقارية	8,150	9.4%	503,688,959	1	32.3%
الاتحاد العقارية	1,300	6.6%	160,266,400	18	31.7%

الشركات الأكثر انخفاضاً	الإقفال (درهم)	التغير (%)	القيمة المتداولة (درهم)	الكمية المتداولة (الف سهم)	التغير (%)
المجموعه العربية للتأمين (اريج)	1,650	(9.8%)	9,900	3,994	(49.4%)
شركة تكافل الامارات - تامين	1,660	(6.2%)	97,766	459,207	(30.1%)
بيت التمويل الخليجي	0,233	(4.9%)	73,487,615	10,248,540	(22.1%)
شركة ماركة	1,210	(4.7%)	1,274,333	21	(17.3%)
الشركة الاسلامية العربية للتأمين	0,600	(2.6%)	29,873,155	52,714	(10.7%)

الشركات الأكثر نشاطاً من حيث الكمية المتداولة	الإقفال (درهم)	التغير (%)	القيمة المتداولة (الف سهم)	الكمية المتداولة (الف سهم)	التغير (%)
بيت التمويل الخليجي	0,233	(4.9%)	305,302	10,248,540	(22.1%)
الاتحاد العقارية	2,900	11.5%	136,187	2,877,254	7.4%
ارابتك القابضة ش.م.ع.	0,805	3.5%	128,534	2,837,427	(0.3%)
شركة ديار للتطوير ش.م.ع.	1,300	6.6%	124,807	2,255,213	(5.3%)
شركة داماك العقارية دبي	2,900	(0.7%)	70,795	1,911,521	3.9%

العائد منذ بداية العام هو عائد كلي محتسب على اساس التغيير في سعر السهم وتوزيعات الأرباح خلال السنة.

أداء المؤشر مقابل الكمية



أداء أكبر عشر شركات مدرجة في السوق

القيمة الرأسمالية مليون درهم	مضاعف السعر للربحية (X)	العائد على حقوق المساهمين	الترتيب	الشركة
58,352	15.8	11.2%	1	امصار العقارية
55,578	10.8	11.0%	2	الإمارات دبي الوطني
39,954	29.6	9.8%	3	مجموعة إعمار مولز
27,479	10.3	17.1%	4	بنك دبي الاسلامي
23,223	11.0	26.9%	5	الإمارات للاتصالات المتكاملة
19,444	8.1	14.9%	6	بنك المشرق
17,867	21.2	9.0%	7	سوق دبي المالي
14,500	4.5	71.6%	8	شركة داماك العقارية دبي العقارية دبي
13,902	11.6	15.4%	9	بنك دبي التجاري
11,744	8.7	13.3%	10	دبي للاستثمار
282,041	12.18	14.1%		الإجمالي

تم احتساب العائد على حقوق المساهمين على اساس صفائي الأرباح لتسعة المئوية 2014 وحقوق المساهمين كما في 31 ديسمبر 2014

الشركات الأكثر ارتفاعاً وإنخفاضاً والأكثر نشاطاً خلال جلسة التداول

الشركات الأكثر ارتفاعاً	الإقفال (درهم)	التغير (%)	القيمة المتداولة (درهم)	الكمية المتداولة (الف سهم)	التغير (%)
مجموعة الصناعات الوطنية القابضة	2,090	14.8%	23,511	124,816	107.5%
شركة داماك العقارية دبي	2,900	11.5%	377,946,474	172,613	85.6%
شركة المدينة للتطوير والاستثمار	0,670	10.0%	4,980,737	519,787	47.0%
امصار العقارية	8,150	9.4%	503,688,959	1	32.3%
الاتحاد العقارية	1,300	6.6%	160,266,400	18	31.7%

الشركات الأكثر انخفاضاً	الإقفال (درهم)	التغير (%)	القيمة المتداولة (درهم)	الكمية المتداولة (الف سهم)	التغير (%)
المجموعه العربية للتأمين (اريج)	1,650	(9.8%)	9,900	3,994	(49.4%)
شركة تكافل الامارات - تامين	1,660	(6.2%)	97,766	459,207	(30.1%)
بيت التمويل الخليجي	0,233	(4.9%)	73,487,615	10,248,540	(22.1%)
شركة ماركة	1,210	(4.7%)	1,274,333	21	(17.3%)
الشركة الاسلامية العربية للتأمين	0,600	(2.6%)	29,873,155	52,714	(10.7%)

الشركات الأكثر نشاطاً من حيث الكمية المتداولة	الإقفال (درهم)	التغير (%)	القيمة المتداولة (الف سهم)	الكمية المتداولة (الف سهم)	التغير (%)
بيت التمويل الخليجي	0,233	(4.9%)	305,302	10,248,540	(22.1%)
الاتحاد العقارية	2,900	11.5%	136,187	2,877,254	7.4%
شركة داماك العقارية دبي	0,805	3.5%	128,534	2,837,427	(0.3%)
شركة ديار للتطوير ش.م.ع.	1,300	6.6%	124,807	2,255,213	(5.3%)
شركة داماك العقارية دبي	2,900	(0.7%)	70,795	1,911,521	3.9%

المصدر: إدارة بحوث الاستثمار - كامكو

19 أبريل 2015

التقرير اليومي لسوق أبو ظبي للأوراق المالية

عائد القطاعات ومضاعفات التقييم

العائد الجاري %	مضاعف السعر لمضاعف القيمة النظرية (X)	مضاعف السعر للربحية (x)	التغير منذ بداية الشهر	القيمة الرأسمالية مليون درهم	
4.3%	1.4	8.5	2.4%	453,568	سوق أبو ظبي للأوراق المالية
3.9%	1.5	10.6	4.4%	246,029	البنوك
3.5%	1.2	0.3	(4.1%)	5,474	الاستثمار والخدمات المالية
3.1%	1.1	13.9	21.1%	25,799	العقار
7.6%	0.6	NM	6.9%	8,148	الطاقة
1.0%	1.9	66.6	1.6%	5,661	السلع الاستهلاكية
3.6%	0.9	17.4	2.4%	12,863	الصناعة
4.3%	1.1	NM	(0.2%)	9,218	التأمين
5.5%	1.9	11.7	(3.3%)	130,759	الاتصالات
3.9%	0.6	14.9	(3.0%)	9,617	الخدمات

العائد الشهري للقطاعات محسوب على أساس التغير في القيمة الرأسمالية ، ومن الممكن أن يكون غير متساوي مع التغير في قيمة مؤشرات القطاعات

حركة الاسهم 36 = 9 20

بيانات تداول السوق ونسب التذبذب

أداء السوق	التغير اليومي	التغير اليومي %	الاداء منذ بداية الشهر %	الاداء منذ بداية السنة %	الإقفال
مؤشر أبو ظبي العام	33.50	0.72%	4.20%	2.8%	4,655.80
القيمة الرأسمالية (مليون درهم)	3,569	0.79%	2.4%	(2.2%)	453,568

تذبذب السوق

منذ بداية عام:	2010	2011	2012	2013	2014
مؤشر أبو ظبي العام	12.1%	12.7%	13.5%	15.9%	20.7%

مؤشرات التداول	القيمة	التغيير اليومي	التغيير اليومي %	المعدل اليومي منذ بداية عام
الكمية المتداولة (مليون سهم)	376	53.98	16.8%	99
القيمة المتداولة (مليون درهم)	609	185	43.5%	225
عدد الصفقات	4,087	746	22.3%	1,820

الشركات الأكثر ارتفاعاً وإنخفاضاً والأكثر نشاطاً منذ بداية عام 2015

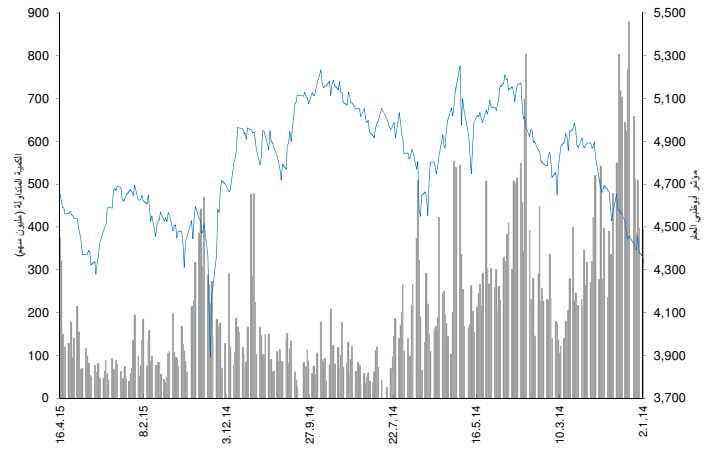
الشركات الأكثر ارتفاعاً منذ بداية عام 2015	الإقفال (درهم)	التغير (%)	القيمة المتداولة (الف درهم)	الكمية المتداولة (الف سهم)
شركة اشراق العقارية	1.05	13.6%	2,186,554	2,696,509
سيراميك رأس الخيمة	3.82	12.8%	220,247	60,787
مجموعة الاغذية	7.21	11.1%	140,999	20,383
الشركة السودانية للاتصالات	0.79	4.3%	28,288	38,088
شركة رأس الخيمة للدواجن والعلف	1.45	3.3%	65	45

الشركات الأكثر انخفاضاً منذ بداية عام 2015	الإقفال (درهم)	التغير (%)	القيمة المتداولة (الف درهم)	الكمية المتداولة (الف سهم)
شركة أبو ظبي الوطنية للفنادق	2.42	(9.8%)	1,493.6	533.6
شركة الظفرة للتأمين	5.27	(9.3%)	331	57
اتصالات قطر	100.00	(6.7%)	2,188	18
شركة وطنية للتكافل	0.75	(5.6%)	1,317	1,689
شركة الهلال الأخضر للتأمين	0.59	(5.4%)	834	1,215.6

الشركات الأكثر نشاطاً من حيث الكمية المتداولة	الإقفال (درهم)	التغير (%)	القيمة المتداولة (الف درهم)	الكمية المتداولة (الف سهم)
شركة اشراق العقارية	1.05	1.9%	2,186,554	2,696,509
شركة الدار العقارية	2.78	3.3%	3,574,246	1,412,094
رأس الخيمة العقارية	0.75	1.4%	645,965	879,258
دانة غاز	0.48	(4.0%)	346,621	750,118
الواحة كابيتال	2.74	(2.8%)	1,186,396	405,798

العائد منذ بداية العام هو عائد كلي محسوب على أساس التغيير في سعر السهم وتوزيعات الأرباح خلال السنة.

أداء المؤشر مقابل الكمية



أداء أكبر عشر شركات مدرجة في السوق

العائد على حقوق المساهمين	مضاعف السعر للربحية (X)	القيمة الرأسمالية (مليون درهم)	الترتيب
21.0%	11.0	97,838	1 مؤسسة الامارات للاتصالات
16.6%	12.2	68,850	2 بنك الخليج الاول
14.7%	10.3	57,544	3 بنك أبو ظبي الوطني
15.3%	10.1	40,904	4 بنك أبو ظبي التجاري
12.4%	9.8	21,858	5 شركة الدار العقارية
11.9%	8.3	16,591	6 بنك الاتحاد الوطني
12.8%	8.9	15,481	7 مصرف أبو ظبي الاسلامي
20.4%	9.1	13,242	8 بنك رأس الخيمة الوطني
20.8%	11.4	6,875	9 البنك العربي المتحد
15.0%	11.7	5,929	10 بنك الفجيرة الوطني

تم احتساب العائد على حقوق المساهمين على أساس صفى الأرباح للفترة المالية 2014 وحقوق المساهمين كما في 31 ديسمبر 2014

الشركات الأكثر ارتفاعاً وإنخفاضاً والأكثر نشاطاً خلال جلسة التداول

الشركات الأكثر ارتفاعاً	الإقفال (درهم)	التغير (%)	القيمة المتداولة (درهم)
أركان لمواد البناء	1.25	13.6%	26,630
شركة الخزنة للتأمين	0.44	12.8%	69,333
شركة الشارقة للاستثمار والتنمية الصناعية	1.10	11.1%	1,100
دانة غاز	0.48	4.3%	19,675,849
شركة الدار العقارية	2.78	3.3%	185,360,857

الشركات الأكثر انخفاضاً	الإقفال (درهم)	التغير (%)	القيمة المتداولة (درهم)
بنك الاستثمار	2.75	(9.8%)	439,337
البنك التجاري الدولي	1.75	(9.3%)	55,125
شركة الإمارات للتأمين	7.00	(6.7%)	980,000
شركة ابو ظبي لمواد البناء	0.67	(5.6%)	68,044
فودكو القابضة	3.50	(5.4%)	21,000

الشركات الأكثر نشاطاً من حيث الكمية المتداولة	الإقفال (درهم)	التغير (%)	الكمية المتداولة (الف سهم)
شركة اشراق العقارية	1.05	1.9%	176,299
شركة الدار العقارية	2.78	3.3%	66,778
رأس الخيمة العقارية	0.75	1.4%	44,761
دانة غاز	0.48	4.3%	41,476
الواحة كابيتال	2.74	2.6%	19,402

المصدر: إدارة بحوث الاستثمار - كامكو

عائد القطاعات ومضاعفات التقييم

العائد الجاري %	مضاعف السعر للقيمة القفوية (X)	مضاعف السعر للربحية (X)	التغير منذ بداية الشهر	القيمة الرأسمالية مليون رقب
3.5%	2.0	15.1	1.6%	642,783
3.8%	2.1	13.2	(0.0%)	256,340
2.9%	2.3	15.3	2.7%	28,600
4.4%	3.2	18.3	2.1%	188,198
2.0%	1.6	10.1	(2.1%)	21,782
1.6%	1.3	14.8	7.1%	73,067
2.7%	1.6	24.1	1.7%	47,805
3.9%	1.5	13.0	0.9%	26,991

العائد الشهري للقطاعات محسوب على أساس التغير في القيمة الرأسمالية، ومن الممكن أن يكون غير متساوي مع التغير في قيمة مؤشرات القطاعات

9	=	9	▼	25	▲
---	---	---	---	----	---

بيانات تداول السوق ونسب التدبذب

أداء السوق	الإقبال	التغير اليومي	التغير اليومي %	الأداء منذ بداية الشهر %	الأداء منذ بداية السنة %
مؤشر بورصة قطر (20)	11,979.83	87.68	0.7%	2.3%	(2.5%)
القيمة الرأسمالية (مليون رقب)	642,783	4,678	0.7%	1.6%	(5.0%)

تذبذب السوق					
منذ بداية عام:					
2010	2011	2012	2013	2014	مؤشر بورصة قطر (20)
14.4%	14.3%	14.3%	16.6%	17.2%	

مؤشرات التداول					
المعدل اليومي منذ بداية عام		التغيير اليومي %		القيمة	
2014	2015				
16,965	11,356	53.6%	3,878	11,118	الكمية المتداولة (الف سهم)
723	486	51.6%	160	469	القيمة المتداولة (مليون رقب)
8,146	5,923	38.7%	1,773	6,357	عدد الصفقات

الشركات الأكثر ارتفاعاً وإنخفاضاً وأكثر نشاطاً منذ بداية عام 2015

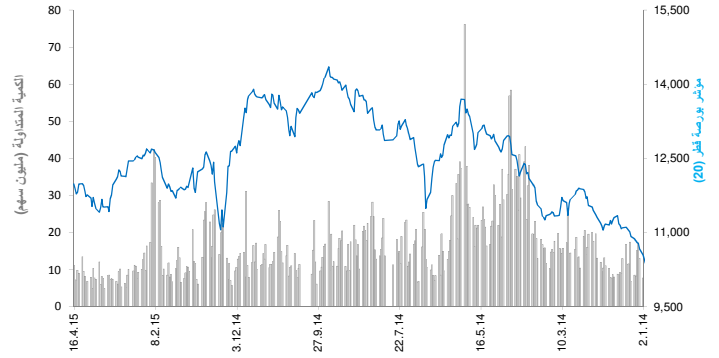
الشركات الأكثر ارتفاعاً منذ بداية عام 2015	الإقبال (رقب)	الكمية المتداولة (الف سهم)	التغير (%)
المجموعة للرعاية الطبية	160.40	3,060	37.1%
الشركة القطرية الألمانية للمستلزمات الطبية	13.00	11,539	28.1%
الشركة القطرية للصناعات التحويلية	46.00	1,958	23.8%
الميرة للمواد الاستهلاكية	228.90	1,922	14.5%
شركة بروة العقارية	47.75	96,129	14.0%

الشركات الأكثر إنخفاضاً منذ بداية عام 2015	الإقبال (رقب)	الكمية المتداولة (الف سهم)	التغير (%)
اتصالات قطر (Ooredoo)	102.00	6,313	(17.7%)
السلام العالمية	13.30	20,625	(16.1%)
صناعات قطر	146.00	19,732	(13.1%)
الخليج الدولية للخدمات	85.50	33,665	(11.9%)
بنك قطر الوطني	188.50	12,595	(11.5%)

الشركات الأكثر نشاطاً من حيث الكمية المتداولة	الإقبال (رقب)	الكمية المتداولة (الف سهم)	التغير (%)
فودافون قطر	17.90	139,512	8.8%
ازدان العقارية	16.94	104,143	13.5%
شركة بروة العقارية	47.75	96,129	14.0%
مزايا العقارية	19.05	54,995	(0.5%)
مصرف الريان	48.90	37,459	10.6%

العائد منذ بداية العام هو عائد كلي محسوب على أساس التغير في سعر السهم وتوزيعات الأرباح خلال السنة.

أداء المؤشر مقابل الكمية



أداء أكبر عشر شركات مدرجة في السوق

القيمة الرأسمالية مليون رقب	مضاعف السعر للربحية (X)	العائد على حقوق المساهمين	الترتيب
131,899	12.6	18.3%	1
88,330	13.9	18.9%	2
44,933	33.0	4.5%	3
36,675	18.3	17.6%	4
33,292	18.5	12.4%	5
32,673	15.3	9.1%	6
24,267	15.2	12.8%	7
21,274	13.9	22.6%	8
18,618	9.9	12.5%	9
18,581	6.7	17.6%	10

تم احتساب العائد على حقوق المساهمين على أساس صافي الأرباح للسنة المالية 2014 وحقوق المساهمين كما في 31 ديسمبر 2014

الشركات الأكثر ارتفاعاً وإنخفاضاً وأكثر نشاطاً خلال جلسة التداول

الشركات الأكثر ارتفاعاً	الإقبال (رقب)	الكمية المتداولة (رقب)	التغير (%)
المجموعة للرعاية الطبية	160.40	9,329,138	5.5%
الشركة القطرية الألمانية للمستلزمات الطبية	13.00	15,445,088	4.9%
بنك الدوحة	52.80	19,677,455	2.5%
شركة الخليج للمخازن	62.50	80,125	2.5%
صناعات قطر	146.00	36,292,307	2.5%

الشركات الأكثر إنخفاضاً	الإقبال (رقب)	الكمية المتداولة (رقب)	التغير (%)
شركة دلالة للوساطة والاستثمار القابضة	30.65	4,372,906	(2.2%)
مجموعة المستثمرين القطريين	45.20	6,126,708	(1.0%)
شركة قطر لنقل الغاز (تايلات)	22.50	14,901,779	(0.7%)
الشركة الإسلامية القطرية للتأمين	81.00	33,219	(0.7%)
ازدان العقارية	16.94	20,174,051	(0.5%)

الشركات الأكثر نشاطاً من حيث الكمية المتداولة	الإقبال (رقب)	التغير (%)	الكمية المتداولة (سهم)
فودافون قطر	17.90	1.1%	1,827,782
ازدان العقارية	16.94	(0.5%)	1,183,145
الشركة القطرية الألمانية للمستلزمات الطبية	13.00	4.9%	1,168,162
الخليج الدولية للخدمات	85.50	2.4%	1,030,465
البنك التجاري	57.00	0.7%	777,403

المصدر: إدارة بحوث الاستثمار - كامكو

19 أبريل 2015

التقرير اليومي لبورصة البحرين

عائد القطاعات ومضاعفات التقييم والعائد الجاري

العائد الجاري %	مضاعف السعر للقيمة التفرية (X)	مضاعف السعر للربحية (X)	التغير منذ بداية الشهر	القيمة الرأسمالية مليون دب	
3.6%	0.97	10.05	(2.5%)	7,937	بورصة البحرين
4.1%	1.38	11.08	(1.1%)	3,473	البنوك التجارية
0.9%	0.70	9.18	(7.6%)	2,277	الاستثمار
2.4%	0.85	12.53	(5.6%)	172	التأمين
5.3%	1.10	10.86	2.3%	1,082	الخدمات
4.0%	0.90	11.98	0.6%	213	الفنادق والسياحة
7.3%	0.76	7.38	0.4%	719	الصناعة

العائد الشهري للقطاعات محسوب على أساس التغير في القيمة الرأسمالية ، ومن الممكن أن يكون غير متساوي مع التغير في قيمة مؤشرات القطاعات

حركة الاسهم 34 = 4 2

بيانات تداول السوق ونسب التذبذب

أداء السوق	التغير اليومي %	التغير الشهري %	الاداء منذ بداية السنة %	الإقبال	التغير اليومي
مؤشر البحرين العام	0.35	0.0%	(2.3%)	1,394.29	0.35
القيمة الرأسمالية (مليون دب)	6.31	0.1%	(1.9%)	7,937	6.31

تذبذب السوق	2010	2011	2012	2013	2014
مؤشر البحرين العام	7.84%	7.33%	6.79%	7.21%	7.64%

مؤشرات التداول	2014	2015	التغير اليومي %	التغير اليومي	القيمة
الكمية المتداولة (الف سهم)	7,737	1,574	(33.7%)	(714)	1,403
القيمة المتداولة (الف دب)	1,735	398	(73.7%)	(541)	193
عدد الصفقات	102	44	(38.3%)	(23)	37

الشركات الأكثر ارتفاعاً وانخفاضاً والأكثر نشاطاً منذ بداية عام 2015

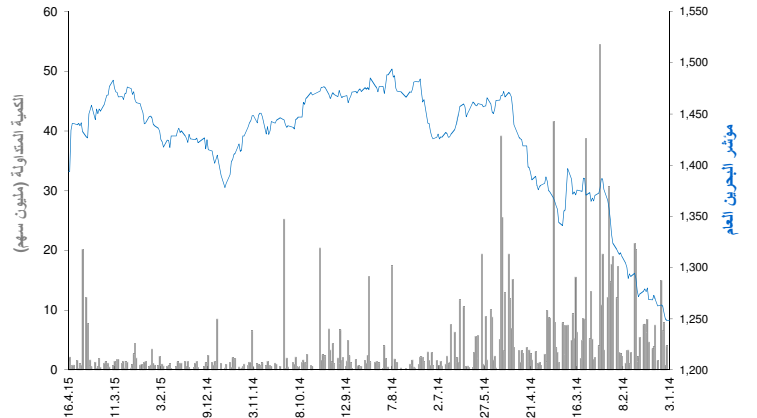
الشركات الأكثر ارتفاعاً منذ بداية عام 2015	الإقبال (دب)	القيمة المتداولة (الف دينار)	الكمية المتداولة (سهم)	التغير (%)
مصرف السلام	0.140	1,811	14,301,916	39.0%
شركة التأمين الاهلية	0.334	41	130,367	23.7%
المصرف الخليجي التجاري	0.053	498	10,322,751	23.3%
شركة البحرين للسيمان	1.620	4,277	2,646,650	21.9%
بنك انفستكوب \$	601.000	485	2,705	19.8%

الشركات الأكثر انخفاضاً منذ بداية عام 2015	الإقبال (دب)	القيمة المتداولة (الف دينار)	الكمية المتداولة (سهم)	التغير (%)
بيت التمويل الخليجي \$	0.070	8	283,267	(61.4%)
شركة التكافل الدولية	0.091	2,479	25,827,839	(37.2%)
بنك البحرين والكويت	0.438	3,310	7,259,397	(15.3%)
مجموعة البركة المصرفية \$	0.700	129	463,381	(11.3%)
زين البحرين	0.184	112	584,261	(8.0%)

الشركات الأكثر نشاطاً من حيث الكمية المتداولة	الإقبال (دب)	التغير (%)	الكمية المتداولة (سهم)
البنك الاهلي المتحد \$	0.735	0.0%	30,180,952
شركة التكافل الدولية	0.091	(4.8%)	25,827,839
مصرف السلام	0.140	0.0%	14,301,916
المصرف الخليجي التجاري	0.053	(1.9%)	10,322,751
بنك البحرين والكويت	0.438	0.0%	7,259,397

العائد منذ بداية العام هو عائد كلي محسوب على أساس التغير في سعر السهم وتوزيعات الأرباح خلال السنة.

أداء المؤشر مقابل الكمية



أداء أكبر عشر شركات مدرجة في السوق

القيمة الرأسمالية مليون دب	مضاعف السعر للربحية (X)	العائد على حقوق المساهمين	الترتيب	الشركة
1,663	9.14	14.2%	1	البنك الاهلي المتحد (السعر بالدولار)
891	7.43	7.9%	2	المؤسسة العربية المصرفية (السعر بالدولار)
838	15.69	14.1%	3	بنك البحرين الوطني
699	7.24	10.5%	4	المنيووم البحرين
559	11.32	9.3%	5	شركة البحرين للاتصالات
474	9.46	14.0%	6	بنك البحرين والكويت
325	45.83	4.1%	7	بنك الخليج المتحد
300	19.28	4.9%	8	بنك السلام
294	5.15	11.3%	9	مجموعة البركة المصرفية (السعر بالدولار)
181	3.67	13.2%	10	بنك انفستكوب (السعر بالدولار)

الاجمالي	9.15	6,225	10.7%
----------	------	-------	-------

تم احتساب العائد على حقوق المساهمين على أساس صافي الأرباح للسنة المالية 2014 وحقوق المساهمين كما في 31 ديسمبر 2014

الشركات الأكثر ارتفاعاً وانخفاضاً والأكثر نشاطاً خلال جلسة التداول

الشركات الأكثر ارتفاعاً	الإقبال (دب)	التغير (%)	القيمة المتداولة (دينار)
البنك الاهلي المتحد \$	0.735	1.4%	24,010
بنك البحرين والكويت	0.438	0.5%	2,759

الشركات الأكثر انخفاضاً	الإقبال (دب)	التغير (%)	القيمة المتداولة (دينار)
مجموعة البركة المصرفية \$	0.700	(4.8%)	65,809
المصرف الخليجي التجاري	0.053	(1.9%)	9,361
بنك البحرين الوطني	0.810	(0.6%)	16,200
شركة البحرين للاتصالات	0.336	(0.6%)	7,339

الشركات الأكثر نشاطاً من حيث الكمية المتداولة	الإقبال (دب)	التغير (%)	الكمية المتداولة (سهم)
بنك اثمار \$	0.150	0.0%	450,000
مجموعة البركة المصرفية \$	0.700	(4.8%)	249,170
مصرف السلام	0.140	0.0%	246,973
المصرف الخليجي التجاري	0.053	(1.9%)	176,637
بيت التمويل الخليجي \$	0.070	0.0%	128,000

المصدر: إدارة بحوث الاستثمار - كامكو

19 أبريل 2015

التقرير اليومي لسوق مسقط للأوراق المالية

عائد القطاعات ومضاعفات التقييم والعائد الجاري

العائد الجاري	مضاعف السعر	مضاعف الربحية	التغير منذ بداية الشهر	القيمة الراسمالية	
%	للقيمة الدفترية (X)	للربحية (x)		مليون ر.ع	
3.9%	1.41	10.08	0.5%	7,606	سوق مسقط للأوراق المالية
3.9%	1.07	9.01	1.1%	3,579	القطاع المالي
3.8%	1.55	12.69	(0.6%)	1,214	قطاع الصناعة
4.0%	2.24	10.74	0.2%	2,812	قطاع الخدمات

العائد الشهري للقطاعات محسوب على أساس التغيير في القيمة الراسمالية، ومن الممكن أن يكون غير متساوي مع التغيير في قيمة مؤشرات القطاعات

حركة الاسهم				
31	=	8	▼	14

بيانات تداول السوق ونسب التدبذ

أداء السوق	التغير اليومي	التغير اليومي	الإقفال	مؤشر مسقط (30)	القيمة الراسمالية (مليون ر.ع)
%	الشهر %	اليومي %			
(1.1%)	0.5%	0.6%	38.77	6,270.72	
(1.7%)	0.5%	0.6%	45.61	7,605.50	

تذبذب السوق	منذ بداية عام :	2010	2011	2012	2013	2014
مؤشر مسقط (30)		11.1%	11.5%	11.4%	12.6%	15.0%

مؤشرات التداول	المعدل اليومي منذ بداية عام	التغير اليومي %	التغير اليومي	القيمة	الكمية المتداولة (الف سهم)	القيمة المتداولة (الف ر.ع)	عدد الصفقات
	2014	2015					
	28,411	19,781	137.1%	12,477	21,577		
	9,612	5,862	183.2%	5,843	9,040		
	1,484	1,163	66.8%	443	1,106		

الشركات الأكثر ارتفاعاً وإنخفاضاً والأكثر نشاطاً منذ بداية عام 2015

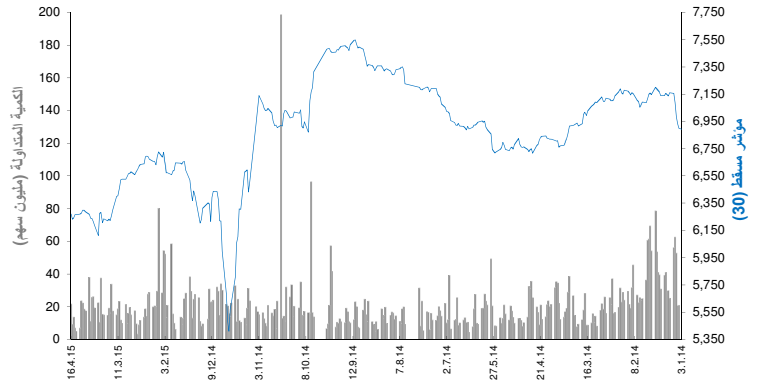
الشركات الأكثر ارتفاعاً منذ بداية عام 2015	الإقفال (ر.ع)	التغير (%)	القيمة المتداولة (الف ر.ع)	الكمية المتداولة (الف سهم)	التغير (%)
الخليج للكيماويات	0.237	4.4%	8,694	37,228	55.9%
المتحدة للطاقة	1.955	2.7%	106	55	47.5%
الوطنية القابضة	0.440	2.3%	5,303	13,570	39.2%
الأنوار القابضة	0.261	2.0%	99,347	385,490	36.6%
الشرقية للاستثمار	0.160	1.8%	5,737	33,482	28.0%

الشركات الأكثر إنخفاضاً منذ بداية عام 2015	الإقفال (ر.ع)	التغير (%)	القيمة المتداولة (الف ر.ع)	الكمية المتداولة (الف سهم)	التغير (%)
خدمات الموانئ	0.227	(8.4%)	364	1,192	(35.9%)
النهضة للخدمات	0.374	(2.6%)	8,842	19,731	(21.1%)
الغاز الوطنية	0.402	(2.5%)	1,872	3,779	(19.8%)
جلفار للهندسة	0.136	(1.5%)	10,059	61,882	(15.5%)
شركة الجزيرة للمنتجات الحديدية	0.284	(1.0%)	1,841	5,427	(15.5%)

الشركات الأكثر نشاطاً من حيث الكمية المتداولة	الإقفال (ر.ع)	التغير (%)	القيمة المتداولة (الف ر.ع)	الكمية المتداولة (الف سهم)	التغير (%)
الأنوار القابضة	0.261	1.5%	99,347	385,490	36.6%
الخليجية الإستثمارية	0.143	1.6%	27,573	166,848	0.7%
بنك مسقط	0.538	4.4%	61,621	108,390	(2.9%)
عمان والإمارات للاستثمار	0.124	0.3%	14,350	106,855	0.8%
الدولية للاستثمارات	0.119	(0.5%)	10,867	95,251	(2.5%)

العائد منذ بداية العام هو عائد كلي محتسب على أساس التغيير في سعر السهم وتوزعت الأرباح خلال السنة.

أداء المؤشر مقابل الكمية



أداء أكبر عشر شركات مدرجة في السوق

القيمة الراسمالية	مضاعف السعر	مضاعف الربحية	العائد على حقوق المساهمين	الترتيب
مليون ر.ع	(X)	(x)	%	
1,241	10.14	10.14	21.5%	1 العمالية للإنصالات
1,233	7.55	12.4%	12.4%	2 بنك مسقط
474	12.50	19.7%	19.7%	3 النورس
433	10.69	12.4%	12.4%	4 بنك ظفار
408	8.10	13.9%	13.9%	5 البنك الوطني العماني
321	11.70	19.3%	19.3%	6 ريسوت للاسمنت
296	11.81	14.9%	14.9%	7 البنك الأهلي
264	21.64	3.9%	3.9%	8 بنك اتش اس بي سي عمان
224	7.51	15.6%	15.6%	9 بنك صحار
200	16.22	36.3%	36.3%	10 شل العمانية للتسويق

الاجمالي	9.77	5,094	14.6%
----------	------	-------	-------

تم احتساب العائد على حقوق المساهمين على أساس صافي الأرباح للسنة المالية 2014 وحقوق المساهمين كما في 31 ديسمبر 2014

الشركات الأكثر ارتفاعاً وإنخفاضاً والأكثر نشاطاً خلال جلسة التداول

الشركات الأكثر ارتفاعاً	الإقفال (ر.ع)	التغير (%)	القيمة المتداولة (ر.ع)
الخليجية الإستثمارية	0.143	4.4%	338,460
البنك الوطني العماني	0.304	2.7%	136,250
جلفار للهندسة	0.136	2.3%	127,520
المتحدة للتأمين	0.304	2.0%	18,240
شركة عمان للاستثمار والتمويل المحدودة	0.225	1.8%	175,430

الشركات الأكثر إنخفاضاً	الإقفال (ر.ع)	التغير (%)	القيمة المتداولة (ر.ع)
كلية مجان	0.504	(8.4%)	7,320
خدمات الموانئ	0.227	(2.6%)	11,350
الخليج للكيماويات	0.237	(2.5%)	30,270
الأنوار القابضة	0.261	(1.5%)	279,330
فولتامب للطاقة	0.390	(1.0%)	25,410

الشركات الأكثر نشاطاً من حيث الكمية المتداولة	الإقفال (ر.ع)	التغير (%)	الكمية المتداولة (سهم)
بنك مسقط	0.538	1.5%	4,352,554
عمان والإمارات للاستثمار	0.124	1.6%	3,992,185
الخليجية الإستثمارية	0.143	4.4%	2,359,305
العمانية للإنصالات	1.655	0.3%	1,627,402
البنك الأهلي	0.208	(0.5%)	1,341,194

المصدر: إدارة بحوث الاستثمار - كامكو

عائد القطاعات ومضاعفات التقييم والعائد الجاري

العائد الجاري %	مضاعف السعر للقيمة الدفترية (X)	مضاعف السعر للربحية (x)	التغير منذ بداية الشهر	القيمة الرأسمالية (مليون ج.م.)	
3.8%	1.6	22.1	(2.1%)	367,070	مؤشر EGX 30
2.3%	2.6	12.0	(0.3%)	77,683	بنوك
4.4%	1.5	NM	(4.6%)	18,156	موارد أساسية
8.9%	3.0	7.7	(2.4%)	21,430	كيماويات
5.6%	0.8	11.6	(5.2%)	79,738	التشييد ومواد البناء
0.8%	1.1	NM	(5.7%)	22,877	خدمات مالية
3.3%	2.4	16.4	(0.9%)	8,570	اغذية ومشروبات
3.7%	3.4	20.6	(1.2%)	6,428	رعاية صحية وادوية
2.3%	1.7	48.2	(2.1%)	12,950	خدمات ومنتجات صناعية وسيارات
0.0%	0.3	18.9	(4.3%)	594	اعلام
18.0%	1.5	5.3	(0.6%)	4,305	غاز وبترو
3.1%	1.5	16.2	(1.1%)	16,769	منتجات منزلية وشخصية
0.3%	1.3	49.3	(4.7%)	42,526	العقارات
7.1%	1.7	NM	0.7%	50,250	اتصالات
0.0%	1.4	NM	(0.4%)	4,794	ترفيه وسياحة

العائد الشهري للقطاعات محسوب على أساس التغير في القيمة الرأسمالية ، ومن الممكن ان يكون غير متساوي مع التغير في قيمة مؤشرات القطاعات

بيانات تداول السوق ونسب التدبذب

الأداء منذ بداية	التغير	التغير	الإقفال	أداء السوق
% السنة	% الشهر	اليومي %	اليومي	
(0.4%)	(2.7%)	(0.1%)	(9.84)	مؤشر EGX 30
(4.5%)	(2.1%)	0.7%	2,182	القيمة الرأسمالية (مليون ج.م.)

2010	2011	2012	2013	2014
26%	25%	24%	21%	21%

مؤشرات التداول	التغير	التغير	القيمة	أداء السوق
المعدل اليومي منذ بداية عام	% اليومي	اليومي	(مليون سهم)	
2014	2015	(37.8%)	(36.47)	59.92
142	73	(14.2%)	(53.3)	322.03
576	411	(13.7%)	(1,565)	9,865.00

6	=	9	▼	45	▲	حركة الاسهم
---	---	---	---	----	---	-------------

الشركات الأكثر ارتفاعاً وإنخفاضاً والأكثر نشاطاً منذ بداية عام 2015

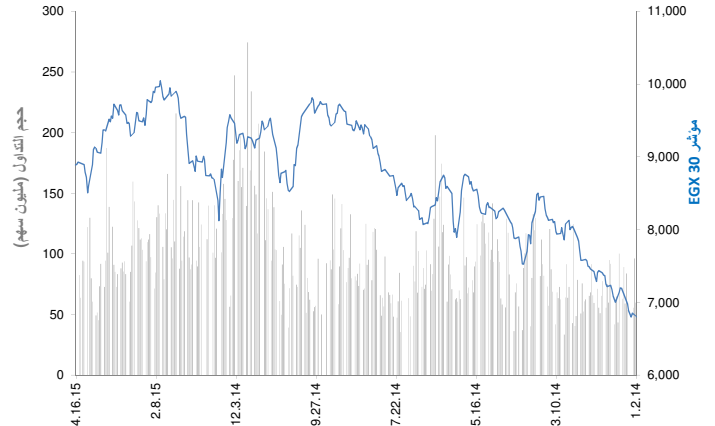
الشركات الأكثر ارتفاعاً منذ بداية عام 2015	الإقفال (ج.م.)	الكمية المتداولة (الف سهم)	التغير (%)
السويدي للمكابلات	48.00	12,622.4	15.7%
البنك التجاري الدولي (مصر)	55.50	106,849	13.0%
بنك قطر الوطني الاهلي	35.00	1,079	12.9%
مصر للاسمنت - قنا	80.21	195	12.3%
السويس للاسمنت	40.00	2,084	11.9%

الشركات الأكثر انخفاضاً منذ بداية عام 2015	الإقفال (ج.م.)	الكمية المتداولة (الف سهم)	التغير (%)
جى بى اوتو	4.60	13,107.1	(85.2%)
اسيك للتعددين - اسكود	7.75	2,794.7	(34.3%)
اوراسكود للفنادق و التنمية	12.89	11,411	(33.7%)
الاهلي للتنمية والاستثمار	7.95	3,417	(26.5%)
الشركة المصرية لخدمات التليفون المحمول	129.50	344	(24.5%)

الشركات الأكثر نشاطاً من حيث الكمية المتداولة	الإقفال (ج.م.)	الكمية المتداولة (الف سهم)	التغير (%)
مجموعة عامر القابضة (عامر جروب)	1.04	1,430,272	(18.8%)
البيانات الأساسية	2.33	667,311	(18.8%)
جلوبال تيلكودم القابضة	3.57	532,921	(10.1%)
المصرية للمنتجات السياحية	1.04	496,982	(14.8%)
يانم هيلز للتعمير	3.63	396,984	(11.7%)

العائد منذ بداية العام هو عائد كلي محتسب على أساس التغير في سعر السهم وتوزيعات الأرباح خلال السنة.

أداء المؤشر مقابل الكمية



أداء أكبر عشر شركات مدرجة في السوق

القيمة الرأسمالية (مليون ج.م.)	مضاعف السعر للربحية (X)	العائد على حقوق المساهمين	الترتيب	الشركة
59,382	NM	NM	1	اوراسكود للإتشاء والصناعة
50,404	16.8	25.1%	2	البنك التجاري الدولي (مصر)
20,574	35.2	2.3%	3	مجموعة طلعت مصطفى القابضة
18,727	NM	NM	4	جلوبال تيلكودم القابضة
18,573	6.3	10.5%	5	المصرية للاتصالات
12,950	NM	NM	6	الشركة المصرية لخدمات التليفون المحمول
12,919	9.2	43.3%	7	ابوقير للاسمدة والصناعات الكيماوية
10,724	NM	2.0%	8	السويدي للمكابلات
10,440	13.8	16.9%	9	الشرقية للنخاع - ايسترن كومباني
8,614	NM	NM	10	المجموعه الماليه هيرمس القابضه

163,923	33.23	5.0%	الاجمالي
---------	-------	------	----------

تم احتساب العائد على حقوق المساهمين على أساس صفحي الأرباح لفترة ال 12 شهر المنتهية في 30 يونيو 2013 وحقوق المساهمين كما في 30 يونيو 2013

الشركات الأكثر ارتفاعاً وإنخفاضاً والأكثر نشاطاً خلال جلسة التداول

الشركات الأكثر ارتفاعاً	الإقفال (ج.م.)	الكمية المتداولة (سهم)	التغير (%)
العربييه وبولفارفا للغزل والنسيج - يونيراب	2.35	1,936,314	9.3%
اوراسكود للفنادق و التنمية	12.89	5,620	7.4%
المصريين في الخارج للاستثمار والتنمية	4.78	110,679	7.2%
بنك كريدي اجريكول مصر	22.00	227,637	6.0%
النصر للملابس والمنسوجات - كابو	0.76	2,369,916	5.6%

الشركات الأكثر انخفاضاً	الإقفال (ج.م.)	الكمية المتداولة (سهم)	التغير (%)
ابوقير للاسمدة والصناعات الكيماوية	153.56	17	(4.0%)
مصر للالومنيوم	15.40	500	(1.9%)
بنك فيصل الاسلامي المصرية بالجنية	37.60	1,800	(1.8%)
السويس للاسمنت	40.00	9,217	(1.5%)
المصرية لمدينة الانتاج الاعلامي	3.13	27,614	(1.3%)

الشركات الأكثر نشاطاً من حيث الكمية المتداولة	الإقفال (ج.م.)	الكمية المتداولة (الف سهم)	التغير (%)
مجموعة عامر القابضة (عامر جروب)	1.04	11,233	3.0%
البيانات الأساسية	2.33	9,968	3.6%
جلوبال تيلكودم القابضة	3.57	8,271	2.3%
بالم هيلز للتعمير	3.63	5,535	2.8%
العربية لخليج الاقطن	3.17	3,925	4.6%

المصدر: بحوث كامكو

19 أبريل 2015

التقرير اليومي لبورصة عمان

عائد القطاعات ومضاعفات التقييم والعائد الجاري

العائد الجاري %	مضاعف السعر للقيمة الدفترية (X)	مضاعف السعر للربحية (x)	التغير منذ بداية الشهر	القيمة الرأسمالية (مليون دينار اردني)	بورصة عمان
3.8%	0.92	14.81	3.3%	13,802	بورصة عمان
3.5%	0.8	10.7	0.0%	9,637	البنوك
3.2%	0.9	NM	0.0%	96	التأمين
0.9%	0.5	NM	(1.4%)	190	الخدمات المالية المتنوعة
0.5%	0.7	77.0	(1.7%)	293	المقارنات
4.1%	2.2	12.4	(0.1%)	330	الخدمات التعليمية
4.0%	0.7	24.0	(4.4%)	140	الفنادق والسياحة
2.4%	0.9	32.9	4.1%	106	النقل
10.1%	2.2	16.3	1.6%	814	التكنولوجيا والاتصالات
0.0%	0.3	NM	0.7%	14	الإعلام
2.7%	2.9	32.3	0.2%	679	الطاقة والمنافع
0.0%	1.1	56.9	8.2%	104	الأدوية والصناعات الطبية
6.6%	3.2	11.1	9.2%	351	التبغ والسجائر
3.3%	0.7	NM	3.0%	640	الصناعات الاستخراجية والتعدينية
1.3%	1.5	36.3	(3.1%)	104	الصناعات الهندسية والانشائية
5.3%	0.9	16.2	(4.8%)	77	صناعات الملابس والجلود والنسيج

العائد الشهري للقطاعات محتسب على أساس التغير في القيمة الرأسمالية ، ومن الممكن أن يكون غير متساوي مع التغير في قيمة مؤشرات القطاعات

بيانات تداول السوق ونسب التدبذب

أداء السوق	التغير اليومي	التغير اليومي %	الشهر %	الأداء منذ بداية السنة %
المؤشر العام لبورصة عمان	21.22	1.0%	0.5%	(0.9%)
القيمة الرأسمالية (مليون دينار)	139	1.0%	3.3%	(0.7%)

تذبذب السوق منذ بداية عام:	2013	2014
المؤشر العام لبورصة عمان	8.0%	7.5%

مؤشرات التداول	القيمة	التغير اليومي	التغير اليومي %	المعدل اليومي منذ بداية عام
الكمية المتداولة (الف سهم)	7,166	1270	21.5%	2014
القيمة المتداولة (الف دينار)	13,373	7,130	114.2%	2015
عدد الصفقات	2,539	403	18.9%	2015

حركة الأسهم	الزيادة	الثبات	النقصان
	35	17	67

الشركات الأكثر ارتفاعاً وانخفاضاً والأكثر نشاطاً منذ بداية عام 2015

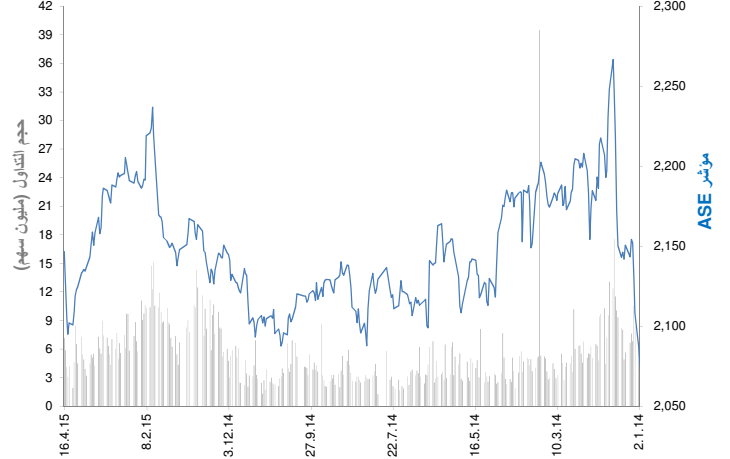
الشركات الأكثر ارتفاعاً منذ بداية عام 2015	الإقبال (دينار اردني)	التغير (%)	الكمية المتداولة (الف سهم)
الالبان الأردنية	5.37	5.0%	41
العالمية للصناعات الكيماوية	1.02	4.7%	15
مصفاة البترول الأردنية /جوبترول	5.35	4.5%	5,139
مجمع الضليل الصناعي العقاري	1.19	4.4%	124,148
مجموعة العصر للاستثمار	2.05	4.1%	15,894

الشركات الأكثر انخفاضاً منذ بداية عام 2015	الإقبال (دينار اردني)	التغير (%)	الكمية المتداولة (الف سهم)
الشرق الاوسط للصناعات الدوائية والكيماوية والمستن	0.65	(4.9%)	7
المتكاملة للمشاريع المتعددة	0.76	(4.3%)	5
المؤسسة الصحفية الاردنية /الراي	1.26	(4.0%)	136
دار الغذاء	0.48	(3.5%)	5
المقايضة للنقل والاستثمار	0.54	(2.0%)	71,736

الشركات الأكثر نشاطاً من حيث الكمية المتداولة	الإقبال (دينار اردني)	التغير (%)	الكمية المتداولة (الف سهم)
مجمع الضليل الصناعي العقاري	1.19	(4.3%)	124,148
المقايضة للنقل والاستثمار	0.54	2.1%	71,736
الموارد الصناعية الأردنية	0.44	0.0%	59,031
التجمعات الاستثمارية المتخصصة	0.70	1.7%	36,483
تطوير المقارنات	0.21	0.0%	34,325

العائد منذ بداية العام هو عائد كلي محتسب على أساس التغير في سعر السهم وتوزيعات الأرباح خلال السنة.

أداء المؤشر مقابل الكمية



أداء أكبر عشر شركات مدرجة في السوق

البنك العربي	البنك الاسكان للتجارة والتمويل	الاتصالات الأردنية	البنك الاسلامي الاردني للتمويل والاستثمار	مناجم الفوسفات الأردنية	بنك الاردن	بنك القاهرة عمان	مصفاة البترول الأردنية /جوبترول	البنك الاردني الكويتي	بنك الاستثمار العربي الاردني
4,011	2,323	800	534	493	414	405	401	399	291
8.07	23.29	15.54	11.84	NM	10.17	9.93	14.21	8.40	19.20
6.5%	10.3%	14.1%	17.7%	0.2%	12.9%	15.4%	22.6%	11.7%	10.9%

الاجمالي	11.61	10,072
7.7%		

تم احساب العائد على حقوق المساهمين على اساس صفحي الازياج لفترة ال 12 شهر المنتهية في 30 يونيو 2013 وحقوق المساهمين كما في 30 يونيو 2013

الشركات الأكثر ارتفاعاً وانخفاضاً والأكثر نشاطاً خلال جلسة التداول

الشركات الأكثر ارتفاعاً	الإقبال (دينار اردني)	التغير (%)	الكمية المتداولة (سهم)
تطوير المقارنات	0.21	5.0%	338,868
دار الدواء للتنمية والاستثمار	3.11	4.7%	90,462
البلاد للخدمات الطبية	1.15	4.5%	200
الكهرباء الاردنية	2.61	4.4%	16,539
العالمية للصناعات الكيماوية	1.02	4.1%	1,550

الشركات الأكثر انخفاضاً	الإقبال (دينار اردني)	التغير (%)	الكمية المتداولة (سهم)
الإقبال للطباعة والتغليف	1.55	(4.9%)	42,773
الموارد للصناعية الأردنية	0.44	(4.3%)	1,316,535
العالمية للوساطة والأسواق المالية	0.24	(4.0%)	5,080
الباطون الجاهز والتوريدات الانشائية	2.75	(3.5%)	2,148
السلام الدولية للنقل والتجارة	0.50	(2.0%)	700

الشركات الأكثر نشاطاً من حيث الكمية المتداولة	الإقبال (دينار اردني)	التغير (%)	الكمية المتداولة (الف سهم)
الموارد الصناعية الأردنية	0.44	(4.3%)	1,317
البنك العربي	6.26	2.1%	1,129
مجمع الضليل الصناعي العقاري	1.19	0.0%	786
التجمعات لخدمات التغذية والاسكان	1.21	1.7%	726
التجمعات الاستثمارية المتخصصة	0.70	0.0%	696

المصدر: إدارة بحوث الاستثمار - كامكو

19 أبريل 2015

التقرير اليومي لبورصة تونس

عائد القطاعات ومضاعفات التقييم والعائد الجاري

العائد الجاري %	مضاعف السعر للقيمة الدفترية (X)	مضاعف السعر للربحية (x)	التغير منذ بداية الشهر	القيمة الرأسمالية مليون دينار	
2.2%	2.0	21.0	1.7%	17,216	بورصة تونس
2.3%	1.4	14.4	(0.3%)	6,584	البنوك
0.8%	1.6	19.7	6.8%	804	التأمين
3.6%	1.2	11.9	1.3%	513	التأجير
2.4%	2.2	16.7	(0.1%)	1,377	الخدمات المالية
2.5%	2.6	14.6	3.2%	1,282	الصناعة
4.3%	2.1	42.7	(3.2%)	697	الكيمياء
1.4%	5.6	26.8	6.6%	3,672	الزراعة والصيد البحري
3.1%	4.1	NM	0.1%	1,422	الخدمات (مواد الاستهلاك)
1.2%	1.1	NM	(0.3%)	866	قطاعات أخرى

العائد الشهري للقطاعات محسوب على أساس التغير في القيمة الرأسمالية، ومن الممكن أن يكون غير متساوي مع التغير في قيمة مؤشرات القطاعات

23	20	21	حركة الإسهام
----	----	----	--------------

بيانات تداول السوق ونسب التذبذب

أداء السوق	التغير اليومي	نسبة التغير اليومي %	الأداء منذ بداية الشهر %	الأداء منذ بداية السنة %	الإقبال	
مؤشر بورصة تونس	(8.3)	(0.2%)	1.7%	6.2%	5,405.49	
القيمة الرأسمالية (مليون دينار)	(23)	(0.1%)	1.7%	6.3%	17,216	

تذبذب السوق منذ بداية عام:		
2012	2013	2014
7.05%	7.06%	6.97%

مؤشرات التداول	التغير اليومي	التغير اليومي %	القيمة	المعدل اليومي منذ بداية عام
الكمية المتداولة (الف سهم)	317.08	46.0%	1,006	722
القيمة المتداولة (الف دينار)	3,138	35.2%	12,041	6,727
عدد الصفقات	31	1.9%	1,654	1,551

الشركات الأكثر ارتفاعاً وإنخفاضاً والأكثر نشاطاً منذ بداية عام 2015

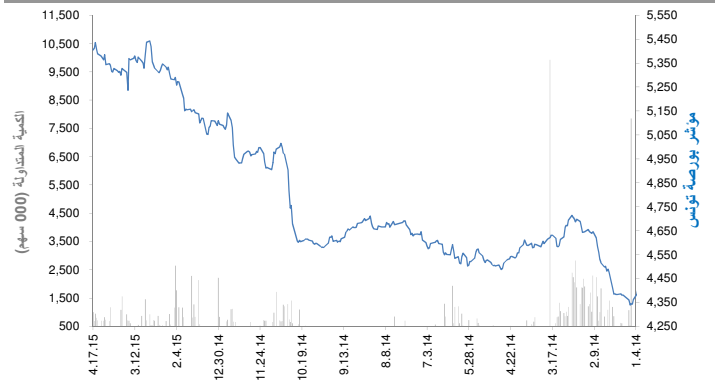
الشركات الأكثر ارتفاعاً منذ بداية عام 2015	الإقبال (دينار)	نسبة التغير (%)	الكمية المتداولة (الف سهم)
شركة الاستثمار والتنمية الصناعية والسياحية	12.70	38.2%	158.6
شركة التبريد ومعمل الجعة بتونس	29.75	32.2%	5,735.0
بنك الإسكان	13.17	28.5%	1,836.2
البنك الوطني الفلاحي	9.55	25.7%	896.2
شركة المواد الصحية (لبلاس)	12.81	22.3%	4,250.3

الشركات الأكثر إنخفاضاً منذ بداية عام 2015	الإقبال (دينار)	نسبة التغير (%)	الكمية المتداولة (الف سهم)
الشركة التونسية للتجهيز	5.69	(45.3%)	0.1
لشركة التونسية للمقاولات السلعية واللاسلكية	2.52	(27.0%)	328.4
التونسية لإعادة التأمين	7.84	(21.2%)	843.8
السكنى	5.07	(19.4%)	125.4
الشركة التونسية للصناعات الصيدلانية	7.08	(17.7%)	9.1

الشركات الأكثر نشاطاً من حيث الكمية المتداولة	الإقبال (دينار)	نسبة التغير (%)	الكمية المتداولة (الف سهم)
الشركة العصرية للخزف	3.02	20.3%	10,745
شركة التبريد ومعمل الجعة بتونس	29.75	32.2%	5,735
شركة المواد الصحية (لبلاس)	12.81	22.3%	4,250
الخطوط التونسية	0.94	(16.8%)	2,309
Delice Holding	16.68	10.1%	2,245

العائد منذ بداية العام هو عائد كلي محسوب على أساس التغير في سعر السهم وتوزيعات الأرباح خلال السنة.

أداء المؤشر مقابل الكمية



أداء أكبر عشر شركات مدرجة في السوق

العائد على حقوق المساهمين	مضاعف السعر للربحية (X)	القيمة الرأسمالية مليون دينار	
22.0%	23.9	2,678	1 شركة التبريد ومعمل الجعة بتونس
12.3%	21.6	1,617	2 البنك التونسي
13.1%	17.5	1,394	3 بنك تونس العربي الدولي
21.3%	13.3	1,099	4 التجاري بنك
12.1%	14.3	961	5 بولينا القابضة
24.5%	36.6	916	6 Delice Holding
17.3%	5.5	582	7 بنك الأمان
3.1%	61.9	506	8 الإتحاد البنكي للنجارة والصناعة
13.4%	31.2	446	9 شركة المواد الصحية (لبلاس)
9.8%	8.9	427	10 البنك العربي لتونس

14.6%	17.18	10,625	الاجمالي
-------	-------	--------	----------

تم احتساب العائد على حقوق المساهمين على أساس صافي الأرباح لفترة الـ 12 شهر المنتهية في 30 يونيو 2013 وحقوق المساهمين كما في 30 يونيو 2013

الشركات الأكثر ارتفاعاً وإنخفاضاً والأكثر نشاطاً خلال جلسة التداول

الشركات الأكثر ارتفاعاً	الإقبال (دينار)	نسبة التغير (%)	الكمية المتداولة (السهم)
شركة الإنتاج الفلاحي بطبلية	3.20	3.6%	28,211
لشركة الصناعية للأجهزة والآلات الكهربائية	2.03	2.5%	55,882
لشركة التونسية للمقاولات السلعية واللاسلكية	2.52	2.4%	50
البطارية التونسية أسد	7.88	2.1%	3,084
تلنات	4.82	1.5%	2,501

الشركات الأكثر إنخفاضاً	الإقبال (دينار)	نسبة التغير (%)	الكمية المتداولة (السهم)
إلكتروستار	5.78	(4.5%)	37,875.0
بنك تونس والأمارات	21.05	(3.0%)	8.0
البنك العربي لتونس	4.27	(3.0%)	28.0
الشركة الصناعية العامة للمصافي	3.13	(2.8%)	30,345.0
مصنع الورق الخشبي بالجنوب	7.00	(2.0%)	1,080.0

الشركات الأكثر نشاطاً من حيث الكمية المتداولة	الإقبال (دينار)	نسبة التغير (%)	الكمية المتداولة (السهم)
Delice Holding	16.68	1.1%	523,915
الشركة العصرية للخزف	3.02	(1.6%)	79,501
لشركة الصناعية للأجهزة والآلات الكهربائية	2.03	2.5%	55,882
إلكتروستار	5.78	(4.5%)	37,875
تونس لمجنبات الألمنيوم	4.32	1.2%	31,702

المصدر: إدارة بحوث الاستثمار - كامكو

إن "كامكو" هي شركة مرخصة تخضع كليا لرقابة هيئة أسواق المال ("الهيئة") وبشكل جزئي لرقابة بنك الكويت المركزي ("البنك المركزي").

الغرض من هذا التقرير هو توفير المعلومات فقط. لا يُعتبر مضمون هذا التقرير، بأي شكل من الأشكال، استثماراً أو عرضاً للاستثمار أو نصيحة أو إرشاداً قانونياً أو ضريبياً أو من أي نوع آخر، وينبغي بالتالي تجاهله عند النظر في أو اتخاذ أي قرارات استثمارية. لا تأخذ كامكو بعين الاعتبار، عند إعداد هذا التقرير، الأهداف الاستثمارية والوضع المالي والاحتياجات الخاصة لفرد معين. وبناءً على ما تقدم، وقيل أخذ أي قرار بناءً على المعلومات الموجودة ضمن هذا المستند، ينبغي على المستثمرين أن يبادروا إلى تقييم الاستثمارات والاستراتيجيات المشار إليها في هذا التقرير على نحو مستقلّ ويقروا بشأن ملاءمتها على ضوء ظروفهم وأهدافهم المالية الخاصة. يخضع محتوى التقرير لحقوق الملكية الفكرية المحفوظة. كما يُمنع نسخ أو توزيع أو نقل هذا البحث وهذه المعلومات في الكويت أو في أي اختصاص قضائي آخر لأي شخص آخر أو إدراجهم بأي شكل من الأشكال في أي مستند آخر أو مادة أخرى من دون الحصول على موافقتنا الخطية المسبقة.

شهادة المحلل

يفيد كل محلل شارك بإعداد هذا التقرير، وذلك في ما يختص بالقطاع أو الشركات أو الأوراق المالية، بأن (1) الآراء المبينة في هذا التقرير تعكس آراءه الشخصية حول الشركات والأوراق المالية؛ (2) أن تعويضاته المالية لم ولن تكون، معتمدة سواء مباشرة أو غير مباشرة، على التوصيات المحددة أو الآراء المبينة صراحةً في هذا التقرير.

تقديرات كامكو

تستند البحوث الاستثمارية في شركة كامكو إلى تحليل الاقتصادات الإقليمية، بالإضافة إلى التحليل المالي للقطاعات والشركات. تعكس بحوث الشركة الخاصة بكامكو عند تقديم التوصيات الخاصة بسعر سهم شركة معينة على رؤيا طويلة المدى (12 شهراً). تأتي مجموعات التصنيفات على الشكل التالي:

أداء متفوق: من المتوقع أن يسجل سعر السهم محل الدراسة عوائد تعادل أو تفوق 10% خلال الأشهر 12 المقبلة.

أداء محايد: من المتوقع أن يسجل سعر السهم محل الدراسة عوائد تتراوح ما بين 10% و+10% في الأشهر 12 المقبلة.

أداء متدن: من المتوقع أن يتراجع سعر السهم محل الدراسة بنسبة تصل إلى -10% في الأشهر 12 المقبلة.

قد يبرز في بعض الأحوال والظروف، تباين عن تلك التقديرات والتصنيفات الضمنية بسعر القيمة العادلة بالاستعانة بالمعايير أعلاه. كما تعتمد كامكو في سياستها على تحديث دراسة القيمة العادلة للشركات التي قامت بدراستها مسبقاً بحيث تعكس أي تغييرات جوهرية قد تؤثر في توقعات المحلل بشأن الشركة. من الممكن لتقلبات سعر السهم أن تسبب في انتقال الأسهم إلى خارج نطاق التصنيف الضمني وفق هدف القيمة العادلة في كامكو. يمكن للمحللين أن لا يعدوا بالضرورة إلى تغيير التصنيفات والتقديرات في حال وقوع حالة مماثلة إلا أنه يتوقع منهم الكشف عن الأسباب الكامنة وراء وجهة نظرهم وأرائهم لعملاء كامكو.

ترفض كامكو صراحة كل بند أو شرط تقترحون إضافته على بيان إخلاء المسؤولية أو يتعارض مع البيان المذكور ولن يكون له أي مفعول. تستند المعلومات المتضمنة في هذا التقرير إلى التداولات الجارية والإحصاءات والمعلومات العامة الأخرى التي نعتقد بأنها موثوقة. إننا لا نعلن أو نضمن بأن هذه المعلومات صحيحة أو دقيقة أو تامة وبالتالي لا ينبغي التعويل عليها. لا نلزم كامكو بتحديث أو تغيير أو تعديل هذا التقرير أو بلاغ أي مستلم في حال طاول تغيير ما أي رأي أو توقع أو تقدير مبين فيه أو بات بالتالي غير دقيق. إن نشر هذا التقرير هو لأغراض إعلامية بحتة لا تمت بصلة لأي عرض استثماري أو تجاري. لا ينشأ عن المعلومات الواردة في التقارير المنشورة أي التزام قانوني أو اتفاقية ملزمة، بما في ذلك على سبيل المثال لا الحصر، أي التزام بتحديث معلومات مماثلة. إنكم تحملون مسؤولية إجراء أبحاثكم الخاصة وتحليل المعلومات المتضمنة أو المشار إليها في هذا التقرير وتقييم مميزات ومخاطر المتعلقة بالأوراق المالية موضوع التقرير أو أي مستند آخر. وعلاوة على ذلك، من الممكن أن تخضع بيانات/معلومات محددة للبنود والشروط المنصوص عليها في اتفاقيات أخرى تشكل كامكو طرفاً فيها.

لا يجب تفسير أي عبارة وإرادة في هذا التقرير على أنه طلب أو عرض أو توصية بشراء أو التصرف في أي استثمار أو بالالتزام بأي معاملة أو بتقديم أي نصيحة أو خدمة استثمارية. أن هذا التقرير موجه إلى العملاء المحترفين وليس لعملاء البيع بالتجزئة ضمن مفهوم قواعد هيئة السوق المالية. لا ينبغي على الآخرين ممن يستلمون هذا التقرير التعويل عليه أو التصرف وفق مضمونه. يتوجب على كل كيان أو فرد يصبح بحوزته هذا التقرير أن يطلع على مضمونه ويحترم التقييدات الواردة فيه وأن يمتنع عن التعويل عليه أو التصرف وفق مضمونه حيث يُعد من غير القانوني تقديم عرض أو دعوة أو توصية لشخص ما من دون التقيد بأي ترخيص أو تسجيل أو متطلبات قانونية.

تحذيرات من المخاطر

تتخذ الأسعار أو التوقعات أو التوقعات صفة دلالية بحتة ولا تهدف بالتالي إلى توقع النتائج الفعلية بحيث قد تختلف بشكل ملحوظ عن الأسعار أو التخمينات أو التوقعات المبينة في هذا التقرير. قد ترتفع قيمة الاستثمار أو تتدنى، وقد تشهد قيمة الاستثمار كما الإيرادات المحقق منه تقلبات من يوم لآخر نتيجة التغييرات التي تطاول الأسواق الاقتصادية ذات الصلة (بما في ذلك، على سبيل المثال لا الحصر، التغييرات الممكنة وغير الممكنة توقعها في أسعار الفائدة، وأسعار الصرف الأجنبي، وأسعار التأخير وأسعار الدفع المسبق والظروف السياسية أو المالية، الخ...).

لا يدل الأداء الماضي على النتائج المستقبلية. تعد كافة الآراء أو التقديرات أو التخمينات (أسعار الأسهم محل البحث والتقديرات بشكل خاص) غير دقيقة بالأساس وتخضع للرأي والتقدير. إنها عبارة عن آراء وليس حقائق تستند إلى توقعات وتقديرات راهنة وتعول على الاعتقادات والفرضيات. قد تختلف المحصلات والعوائد الفعلية اختلافاً جوهرياً عن المحصلات والعوائد المصرح عنها أو المتوقعة وليس هناك أي ضمانات للأداء المستقبلي. تنشأ عن صفقات معينة، بما فيها الصفقات المشتملة على السلع والخيارات والمشتقات الأخرى، مخاطر هامة لا تناسب بالتالي جميع المستثمرين. لا يعترزم هذا التقرير على رصد أو عرض كافة المخاطر (المباشرة أو غير المباشرة) التي ترتبط بالاستثمارات أو الاستراتيجيات المشار إليها في هذا التقرير.

تضارب المصالح

تقدم كامكو والشركات التابعة خدمات مصرفية استثمارية كاملة وقد يتخذ مدراء ومسؤولين وموظفين فيها، مواقف تتعارض مع الآراء المبينة في هذا التقرير. يمكن لموظفي البيع وموظفي التداول وغيرهم من المختصين في كامكو تزويد عملائنا ومكاتب التداول بتعليقات شفوية أو خطية حول السوق أو باستراتيجيات للتداول تعكس آراء متعارضة مع الآراء المبينة صراحةً في هذا التقرير. يمكن لإدارة الأصول ومكاتب التداول خاصتنا ولأعمالنا الاستثمارية اتخاذ قرارات استثمارية لا تتناغم والتوصيات أو الآراء المبينة صراحةً في هذا التقرير. يجوز لكامكو أن تقيم أو تسعى لإقامة علاقات على مستوى خدمات الاستثمار المصرفية أو علاقات عمل أخرى تحصل في مقابلها على تعويض من الشركات موضوع هذا التقرير. لم تتم مراجعة الحقائق والآراء المبينة في هذا التقرير من قبل المختصين في مجالات عمل أخرى في كامكو، بما في ذلك طاقم الخدمات المصرفية الاستثمارية، ويمكن ألا تجسّد معلومات يكون هؤلاء المختصين على علم بها. يمتلك بنك الخليج المتحد- البحرين غالبية أسهم كامكو ويمكن أن ينشأ عن هذه الملكية أو أن تشهد على تضارب مصالح.

إخلاء المسؤولية القانونية والضميمة

لا تقدم كامكو إعلانات أو ضمانات صريحة أو ضمنية. وإننا، وفي الحدود الكاملة التي يسمح بها القانون المنطبق، نخلي بموجبه صراحةً مسؤوليتنا عن أي وكافة الإعلانات والضمائم الصريحة والضمنية، أيًا كان نوعها، بما في ذلك على سبيل المثال لا الحصر، كل ضمانات تتعلق بدقة المعلومات أو ملاءمتها للوقت أو ملاءمتها لغرض معين وأو كل ضمانات تتعلق بعدم المخالفة. لا نقلل كامكو تحمل أي مسؤولية قانونية في كافة الأحوال، بما في ذلك (على سبيل المثال لا الحصر) تعويلكم على المعلومات المتضمنة في هذا التقرير، وأي إغفال عن أي أضرار أو خسائر أيًا كان نوعها، بما في ذلك (على سبيل المثال لا الحصر) أضرار مباشرة، غير مباشرة، عرضية، خاصة أو تبعية، أو مصاريف أو خسائر تنشأ عن أو ترتبط بالاستناد على هذا التقرير أو بعدم التمكن من الاستناد عليه، أو ترتبط بأي خطأ أو إغفال أو عيب أو فيروس الحاسوب أو تعطّل النظام، أو خسارة ربح أو شهرة أو سمعة، حتى وإن تم الإبلاغ صراحةً عن احتمال التعرض لخسائر أو أضرار مماثلة، بحيث تنشأ عن أو ترتبط بالاستناد على هذا التقرير. لا نستثنى واجباتنا أو مسؤولياتنا المنصوص عليها بموجب القوانين المطبقة والملائمة.



شركة كامكو للاستثمار ش.م.ك (عامية)

برج الشهيد، شارع خالد بن الوليد، منطقة شرق
ص.ب. 28873 الصفاة 13149 دولة الكويت

هاتف : +965) 1852626 فاكس: +965) 22492395

البريد الإلكتروني: Kamcoird@kamconline.com

الصفحة الإلكترونية : <http://www.kamconline.com>