

16 أبريل 2015

التقرير اليومي لأسواق الشرق الأوسط وشمال أفريقيا

الاداء في عام 2014 (%)	الاداء منذ بداية عام 2015 (%)	التغيير اليومي (%)	إغلاق المؤشر	المؤشر	بلد	
دول الشرق الأوسط وشمال إفريقيا						
(13.4%)	(4.2%)	(0.29%)	6,264.28	▼	مؤشر السوق السعودي	الكويت
(3.1%)	(1.8%)	0.29%	430.84	▲	مؤشر السوق الوزني	الكويت
(1.9%)	(1.2%)	0.19%	2,722.47	▲	مؤشر كامكو الوزني	الكويت
(2.4%)	10.0%	2.21%	9,164.44	▲	مؤشر تداول العام	السعودي
12.0%	4.4%	3.04%	3,941.77	▲	المؤشر العام لسوق دبي المالي	دبي
5.6%	2.1%	0.68%	4,622.30	▲	مؤشر أبوظبي العام	أبوظبي
18.4%	(3.2%)	0.97%	11,892.15	▲	مؤشر بورصة قطر (20)	قطر
14.2%	(2.3%)	(2.80%)	1,393.94	▼	مؤشر البحرين العام	البحرين
(7.2%)	(1.8%)	(0.17%)	6,231.95	▼	المؤشر العام 30 لسوق مسقط	عمان
31.6%	(0.3%)	(0.35%)	8,896.68	▼	مؤشر EGX 30	مصر
4.8%	(1.8%)	0.98%	2,125.42	▲	المؤشر العام لبورصة عمان	الأردن
3.5%	5.0%	0.24%	1,147.80	▲	مؤشر كامكو بيروت الوزني	لبنان
16.2%	6.8%	0.55%	5,436.20	▲	مؤشر بورصة تونس	تونس
5.6%	3.3%	0.22%	9,937.03	▲	مؤشر بورصة تونس	سوريا
1.7%	(3.8%)	(0.06%)	1,223.56	▼	مؤشر مازي	مغربي
الأسواق الناشئة						
52.9%	29.5%	(1.24%)	4,084.16	▼	مؤشر SSE المركب	الصين
(45.2%)	33.1%	3.63%	1,052.33	▲	الروسي RTS INDEX (\$)	روسيا
29.9%	4.3%	(0.84%)	28,799.69	▼	مؤشر SENSEX	الهند
(2.9%)	9.8%	1.74%	54,918.74	▲	مؤشر BOVESPA Stock	البرازيل
1.0%	4.9%	0.57%	45,262.94	▲	مؤشر البورصة BOLSA	المكسيك
(4.8%)	11.3%	0.39%	2,119.96	▲	مؤشر KOSPI	كوريا
8.1%	3.8%	(1.06%)	9,540.06	▼	مؤشر TAIEX	تايوان
الأسواق العالمية						
2.9%	4.3%	0.22%	1,783.79	▲	مؤشر MSCI العالمي	عالم
(2.5%)	10.7%	(0.32%)	152.65	▼	MSCI لبلدان آسيا والمحيط الهادئ	آسيا
4.4%	20.9%	0.57%	414.06	▲	DJ Stoxx 600	أوروبا
4.0%	20.6%	0.63%	1,650.15	▲	FTSEurofirst 300	أوروبا
(4.6%)	8.4%	0.01%	1,036.87	▲	مؤشر الأسواق الناشئة MSCI	الأسواق الناشئة
11.4%	2.3%	0.51%	2,106.63	▲	S&P 500	أمريكا
7.5%	1.6%	0.42%	18,112.61	▲	DJIA	أمريكا
13.4%	5.8%	0.68%	5,011.02	▲	NASDAQ Composite	أمريكا
(2.7%)	8.1%	0.30%	7,096.78	▲	FTSE 100	بريطانيا
2.7%	24.7%	0.03%	12,231.34	▲	DAX	ألمانيا
7.1%	13.8%	(0.20%)	19,869.76	▼	NIKKEI 225	اليابان
1.3%	17.5%	0.21%	27,618.82	▲	HANG SENG INDEX	هونغ كونغ
السلع						
(49.6%)	7.5%	0.09%	55.91	▲	أوبك الخام	نפט
(45.6%)	3.1%	5.87%	63.32	▲	برنت	نפט
(51.7%)	7.3%	3.08%	56.49	▲	الكويت	نפט
(33.8%)	(10.6%)	3.16%	2.61	▲	NYMEX (USD/MMBtu) الغاز الطبيعي	غاز طبيعي
(1.4%)	1.3%	0.31%	1,197.39	▲	الذهب سبوت \$/Oz	الذهب

في هذا التقرير...
 2 الكويت
 3 السعودي
 4 دبي
 5 أبوظبي
 6 قطر
 7 البحرين
 8 عمان
 9 مصر
 10 الأردن
 11 تونس

للمزيد من المعلومات الرجاء الاتصال بإدارة بحوث الاستثمار عبر موقع الشركة على الإنترنت:
<http://www.kamconline.com>
 أو عبر البريد الإلكتروني
kamcoird@kamconline.com
 أو على (965) 1852626 فاكس (965) 22492395.
 شركة كامكو للاستثمار - ش.م.ك (عامه)

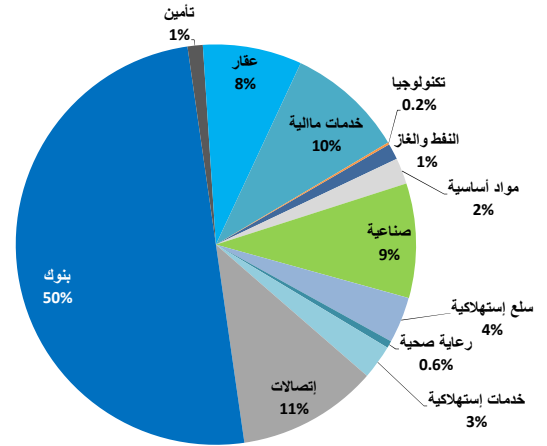
16 أبريل 2015

التقرير اليومي لسوق الكويت للأوراق المالية

القيمة السوقية لقطاعات السوق والعائد منذ بداية الشهر والسنة

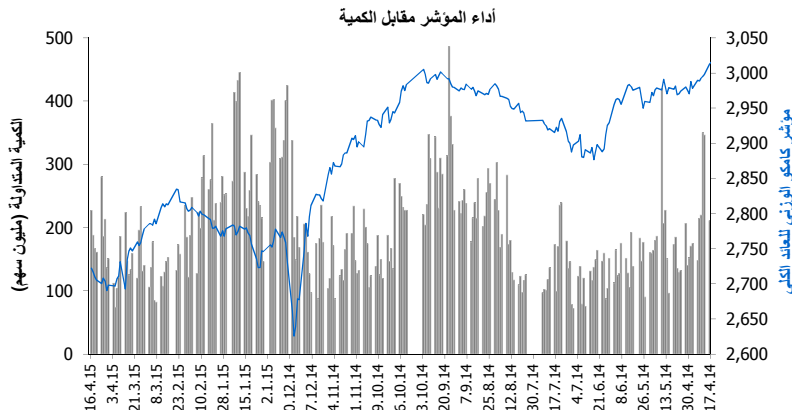
القيمة السوقية مليون دك	التغير اليومي	التغير منذ بداية الشهر	التغير منذ بداية السنة
سوق الكويت للأوراق المالية	▲ 0.3%	2.5%	(1.9%)
النفط والغاز	▼ (2.6%)	1.5%	(3.9%)
مواد أساسية	▼ (1.2%)	0.7%	(5.3%)
صناعية	▲ 0.4%	(2.3%)	(1.3%)
سلع استهلاكية	▼ (2.8%)	(7.0%)	(10.5%)
رعاية صحية	= 0.0%	(0.4%)	(6.4%)
خدمات استهلاكية	▲ 1.1%	(1.1%)	3.7%
إتصالات	▲ 0.5%	2.5%	(1.3%)
بنوك	▲ 0.7%	5.8%	(0.1%)
تأمين	▲ 0.8%	(1.1%)	(0.4%)
عقار	▲ 0.8%	0.9%	(2.4%)
خدمات مالية	▼ (1.0%)	(1.3%)	(8.0%)
تكنولوجيا	▲ 1.8%	2.1%	(0.3%)

توزيع القيمة السوقية على القطاعات



أداء أكبر عشر شركات كويتية مدرجة في السوق

القيمة السوقية مليون دك.	مضاعف السعر للربحية (X)	العائد على حقوق المساهمين
4,284	16.36	10.4%
3,288	26.00	7.2%
2,118	10.90	12.0%
1,387	10.08	13.9%
1,005	19.32	14.3%
912	14.77	9.3%
904	18.40	8.9%
887	31.42	9.5%
884	19.18	8.9%
866	18.43	14.4%
16,534	16.46	10.5%



حركة الاسهم

الإقبال	التغير اليومي (نقطة)	التغير الشهري (%)	التغير السنوي (%)
2,722.47	5.05	0.2%	(1.2%)
6,264.28	(18.20)	(0.3%)	(4.2%)
430.84	1.25	0.3%	(1.8%)
1,041.52	5.33	0.5%	(1.7%)
29,151	80.66	0.3%	(1.9%)

القيمة	التغير اليومي	التغير الشهري (%)	المعدل اليومي
227.0	39.2	20.9%	2015
19.29	(3.7)	(16.0%)	2014
4,807	608.0	14.5%	2015
			2014

القيمة	التغير اليومي	التغير الشهري (%)	المعدل اليومي
7.0%	6.3%	6.0%	7.7%
10.2%	11.0%	10.2%	9.8%
10.3%	9.2%	8.8%	10.8%

الشركات الأكثر صعوداً وإنخفاضاً وأكثر نشاطاً

الشركات الأكثر صعوداً (%)	الإقبال (د.ك.)	التغير (د.ك.)	التغير (%)
بيت التمويل الخليجي	0.020	0.002	11.4%
شركة المدينة للتمويل والاستثمار	0.054	0.005	9.1%
شركة الفرين القابضة	0.013	0.001	8.7%
شركة كي جي إل لوجيستك	0.078	0.005	6.8%
الشركة الكويتية لصناعة مواد التغليف	0.405	0.025	6.6%

الشركات الأكثر إنخفاضاً (%)	الإقبال (د.ك.)	التغير (د.ك.)	التغير (%)
شركة النوادي القابضة	0.099	(0.009)	(8.3%)
شركة مجموعة السلام القابضة	0.058	(0.005)	(7.9%)
شركة المقاولات والخدمات البحرية	0.100	(0.008)	(7.4%)
مجموعة كوت الغذائية	0.750	(0.050)	(6.3%)
الشركة الأولى للاستثمار	0.078	(0.005)	(6.0%)

الشركات الأكثر نشاطاً	الإقبال (د.ك.)	التغير (د.ك.)	الكمية المتداولة (سهم)
بيت التمويل الخليجي	0.020	0.002	46,081,271
شركة هيتس تيليكوم القابضة	0.034	(0.001)	27,594,467
شركة المدينة للتمويل والاستثمار	0.054	0.005	16,891,170
شركة مجموعة السلام القابضة	0.058	(0.005)	13,646,106
الشركة العالمية للمدن العقارية	0.059	0.001	10,850,392

16 أبريل 2015

التقرير اليومي لسوق الاسهم السعودي (تداول)

عائد القطاعات ومضاعفات التقييم والعائد الجاري

العائد الجاري %	مضاعف السعر لمضاعف القيمة الدفترية (X)	مضاعف السعر للربحية (x)	التغير منذ بداية الشهر	القيمة الرأسمالية مليون رس	مؤشر تداول العام
3.0%	2.0	17.7	4.0%	1,992,978	مؤشر تداول العام
1.8%	2.0	13.8	5.5%	570,712	المصارف والخدمات المالية
5.4%	1.4	12.6	1.7%	433,264	الصناعات البتروكيماوية
6.2%	2.8	14.3	(0.1%)	88,712	الاسمنت
1.5%	6.8	34.8	5.9%	95,648	التجزئة
3.7%	1.4	21.7	8.5%	81,537	الطاقة والمرافق الخدمية
1.9%	4.4	26.4	5.5%	130,557	الزراعة والصناعات الغذائية
5.0%	1.9	19.7	0.8%	163,575	الاتصالات وتقنية المعلومات
0.1%	2.5	59.9	5.4%	51,266	التأمين
2.4%	2.1	71.2	(1.4%)	81,231	شركات الأستثمار المتعدد
1.2%	1.7	27.2	12.9%	79,215	الاستثمار الصناعي
2.3%	2.5	44.0	3.3%	28,754	التشييد والبناء
0.7%	2.5	47.0	2.6%	132,601	التطوير العقاري
2.0%	2.1	26.8	13.9%	22,779	الفل
0.0%	1.5	NM	1.5%	3,828	الإعلام والنشر
2.5%	5.3	20.5	5.2%	29,301	الترفيه والسياحة

العائد الشهري للقطاعات محسوب على أساس التغير في القيمة الرأسمالية ، ومن الممكن أن يكون غير متساوي مع التغير في قيمة مؤشرات القطاعات

بيانات تداول السوق ونسب التدبذب

الإقفال	التغير اليومي	التغير اليومي %	الأداء منذ بداية الشهر %	الأداء منذ بداية السنة %	مؤشر تداول العام
9164.44	198.11	2.21%	4.4%	10.0%	مؤشر تداول العام
1,992,978	28,519	1.452%	4.0%	9.7%	القيمة الرأسمالية (مليون رس)

2010	2011	2012	2013	2014	تذبذب السوق منذ بداية عام:
16.7%	16.9%	15.9%	17.1%	20.7%	مؤشر تداول العام

2014	2015	المعدل اليومي منذ بداية عام	التغير اليومي %	التغير اليومي	القيمة	مؤشرات التداول
279	343	30.5%	81	348	348	الكمية المتداولة (مليون سهم)
7,818	8,768	17.9%	1,326	8,725	8,725	القيمة المتداولة (مليون رس)
130,762	149,843	12.4%	15,130	136,917	136,917	عدد الصفقات

5	8	154	حركة الاسهم

الشركات الأكثر ارتفاعاً وإنخفاضاً والأكثر نشاطاً منذ بداية عام 2015

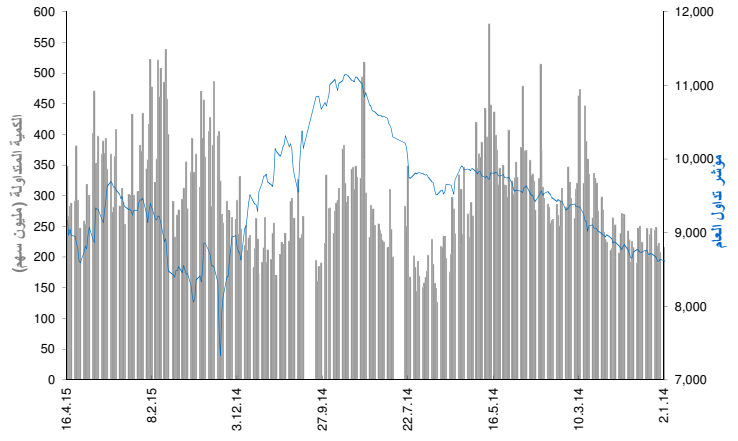
الشركات الأكثر ارتفاعاً منذ بداية عام 2015	الإقفال (رس.)	التغير (%)	القيمة المتداولة (مليون رس)	الكمية المتداولة (الف سهم)
شركة الحسن غازي إبراهيم شاكرا	77.89	10.0%	1,576	21,285
الشركة المتحدة للتأمين التعاوني	20.59	9.4%	1,957	83,433
شركة التعاونية للتأمين	91.89	7.1%	5,209	69,731
شركة بروج للتأمين التعاوني	30.59	6.8%	2,305	50,411
شركة التأمين العربية التعاونية	13.96	6.0%	1,136	62,521

الشركات الأكثر انخفاضاً منذ بداية عام 2015	الإقفال (رس.)	التغير (%)	القيمة المتداولة (مليون رس)	الكمية المتداولة (الف سهم)
شركة الشرق الاوسط للكابلات	14.75	(1.8%)	9,360	476,529
شركة الجزيرة تكافل تعاوني	54.71	(1.5%)	4,411	75,769
شركة التصنيع الوطنية	23.33	(0.8%)	4,893	187,679
شركة إتحاد إتصالات	38.73	(0.4%)	26,676	665,861
مجموعة صافولا	70.29	(1.4%)	2,781	37,214

الشركات الأكثر نشاطاً من حيث الكمية المتداولة	الإقفال (رس.)	التغير (%)	القيمة المتداولة (مليون رس)	الكمية المتداولة (الف سهم)
شركة دار الأركان للتطوير العقاري	8.89	3.5%	42,369	4,493,413
مصرف الإنماء	22.53	2.8%	58,268	2,628,835
كيان السعودية	10.98	3.5%	17,172	1,367,393
شركة الاتصالات المتنقلة السعودية	11.05	9.4%	11,197	1,350,327
شركة التعدين العربية السعودية	42.89	1.3%	34,404	894,017

العائد منذ بداية العام هو عائد كلي محسوب على أساس التغير في سعر السهم وتوزيعات الأرباح خلال السنة.

أداء المؤشر مقابل الكمية



أداء أكبر عشر شركات مدرجة في السوق

العائد على حقوق المساهمين	مضاعف السعر للربحية (X)	القيمة الرأسمالية مليون رس	السعودية للصناعات الأساسية
11.0%	10.9	255,720	1
18.4%	15.0	129,540	2
18.1%	11.5	126,200	3
16.3%	14.2	97,191	4
6.1%	21.9	79,207	5
2.7%	NM	73,895	6
NM	NM	70,969	7
12.9%	11.1	55,520	8
14.4%	33.1	55,452	9
16.4%	12.4	52,770	10

تم احتساب العائد على حقوق المساهمين على أساس صافي الأرباح للسنة المالية 2014 وحقوق المساهمين كما في 31 ديسمبر 2014

الشركات الأكثر ارتفاعاً وإنخفاضاً والأكثر نشاطاً خلال جلسة التداول

الشركات الأكثر ارتفاعاً	الإقفال (رس.)	التغير (%)	القيمة المتداولة (مليون رس)
شركة العالمية للتأمين التعاوني	77.89	10.0%	139,025
شركة إتحاد عذيب للاتصالات	7.00	9.4%	117,908
مجموعة فتحجي القابضة	25.51	7.1%	74,437
شركة هرفي للخدمات الغذائية	125.86	6.8%	22,677
شركة اللجين	21.25	6.0%	35,563

الشركات الأكثر انخفاضاً	الإقفال (رس.)	التغير (%)	القيمة المتداولة (مليون رس)
شركة الإنماء طوكيو مارين	53.89	(1.8%)	13,786
الأسمدة العربية السعودية	113.82	(1.5%)	52,725
الشركة السعودية الهندية للتأمين التعاوني	21.21	(0.8%)	13,097
شركة التأمين العربية التعاونية	13.96	(0.4%)	11,726
شركة المتوسط والخليج للتأمين وإعادة التأمين	59.70	(0.4%)	52,042

الشركات الأكثر نشاطاً من حيث الكمية المتداولة	الإقفال (رس.)	التغير (%)	القيمة المتداولة (مليون رس)
شركة دار الأركان للتطوير العقاري	8.89	3.5%	53,904
مصرف الإنماء	22.53	2.8%	45,880
شركة الاتصالات المتنقلة السعودية	11.05	3.5%	24,842
شركة إتحاد عذيب للاتصالات	7.00	9.4%	17,349
شركة الصحراء للبتروكيماويات	15.04	1.3%	8,980

المصدر: إدارة بحوث الاستثمار - كامكو

16 أبريل 2015

التقرير اليومي لسوق دبي المالي

عائد القطاعات ومضاعفات التقييم والعائد الجاري

العائد الجاري %	مضاعف السعر للقيمة الدفترية (X)	مضاعف السعر للربحية (x)	التغير منذ بداية الشهر	القيمة الرأسمالية مليون درهم	
2.0%	1.4	12.4	9.2%	361,619	سوق دبي المالي
2.5%	1.3	10.5	5.9%	128,986	البنوك
0.6%	1.2	NM	5.5%	9,162	السلع الاستهلاكية
2.1%	1.3	15.9	26.3%	30,657	الاستثمار والخدمات المالية
2.2%	0.6	7.3	3.3%	6,176	التأمين
2.1%	0.5	18.3	(1.0%)	4,247	الصناعة
0.7%	1.8	NM	13.1%	129,781	العقارات والانشاءات الهندسية
6.1%	2.7	11.4	2.2%	23,169	الاتصالات
3.4%	1.4	17.4	1.3%	26,439	النقل
1.1%	0.6	2.6	9.6%	3,000	الخدمات

تم احتساب العائد على حقوق المساهمين على اساس صفائي الأرباح لـ 12 شهر المنتهية في 31 مارس 2014 وحقوق المساهمين كما في 31 مارس 2014

حركة الاسهم 29 = 3 28

بيانات تداول السوق ونسب التدبب

أداء السوق	التغير اليومي %	التغير اليومي %	الإقفال	المؤشر العام لسوق دبي المالي	القيمة الرأسمالية (مليون درهم)
الأداء منذ بداية السنة %	4.4%	12.2%	3.0%	116.32	3,941.77
الشهر %	7.9%	9.2%	1.9%	6,668	361,619

تذبذب السوق				
منذ بداية عام:				
2010	2011	2012	2013	2014
24.6%	25.4%	27.2%	30.6%	35.9%

مؤشرات التداول				
المعدل اليومي منذ بداية عام	التغيير اليومي %	التغيير اليومي	القيمة	
2014	2015			
929	417	132.8%	631	1,106
1,812	627	130.4%	813	1,436
10,697	6,539	107.9%	6,488	12,499

الشركات الأكثر ارتفاعاً وإنخفاضاً والأكثر نشاطاً منذ بداية عام 2015

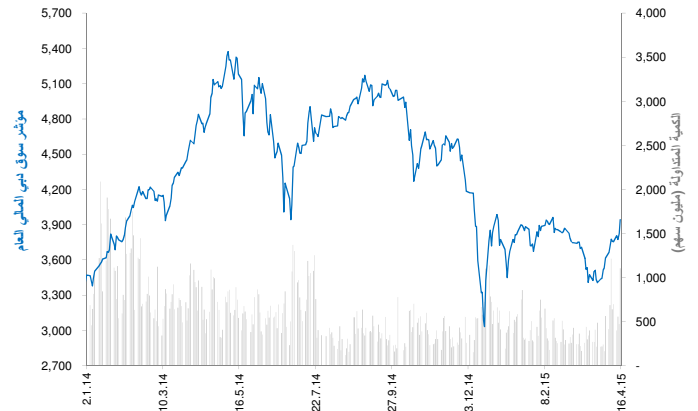
الشركات الأكثر ارتفاعاً	الإقفال (درهم)	التغير (%)	القيمة المتداولة (الف درهم)	الكمية المتداولة (الف سهم)	التغير (%)
شركة تكافل الإمارات - تأمين	1.770	121.3%	153,698	124,759	121.3%
شركة المدينة للتأمين والإستثمار	0.609	68.7%	67,754	165,054	68.7%
مصرف السلام - البحرين	1.390	47.0%	637,028	502,906	47.0%
شركة كابيارا المتحدة للألبان	6.880	32.3%	8	1	32.3%
شركة غلفا للمياه المعدنية والصناعات التحويلية	3.320	31.7%	55	18	31.7%

الشركات الأكثر انخفاضاً	الإقفال (درهم)	التغير (%)	القيمة المتداولة (الف درهم)	الكمية المتداولة (الف سهم)	التغير (%)
الاستثمارات المالية الدولية	0.430	(49.4%)	2,059	3,994	(49.4%)
الخليج للملاحة القابضة	0.273	(30.4%)	144,837	449,101	(30.4%)
بيت التمويل الخليجي	0.245	(18.1%)	2,734,376	9,943,238	(18.1%)
الشركة الوطنية للتأمينات العامة	3.310	(17.3%)	74	21	(17.3%)
مصرف عجمان	2.460	(12.1%)	127,146	52,601	(12.1%)

الشركات الأكثر نشاطاً من حيث الكمية المتداولة	الإقفال (درهم)	التغير (%)	القيمة المتداولة (الف درهم)	الكمية المتداولة (الف سهم)	التغير (%)
بيت التمويل الخليجي	0.245	(18.1%)	2,734,376	9,943,238	(18.1%)
ارابتك القابضة ش.م.ع.	2.790	(4.8%)	8,065,724	2,777,049	(4.8%)
الاتحاد العقاريه	1.220	0.8%	3,142,151	2,752,447	0.8%
شركة ديار للتطوير ش.م.ع.	0.778	(8.5%)	1,672,092	2,126,679	(8.5%)
شركة داماك العقارية دبي	2.600	(6.8%)	4,585,655	1,775,334	(6.8%)

العائد منذ بداية العام هو عائد كلي محتسب على اساس التغيير في سعر السهم وتوزيعات الأرباح خلال السنة.

أداء المؤشر مقابل الكمية



أداء أكبر عشر شركات مدرجة في السوق

القيمة الرأسمالية مليون درهم	مضاعف السعر للربحية (X)	العائد على حقوق المساهمين	الترتيب	الشركة
54,466	10.6	11.0%	1	الإمارات دبي الوطني
53,340	14.5	11.2%	2	اعمار العقارية
39,824	29.5	9.8%	3	مجموعة إعمار مولز
26,688	10.0	17.1%	4	بنك دبي الاسلامي
22,857	10.8	26.9%	5	الإمارات للاتصالات المتكاملة
19,444	8.1	14.9%	6	بنك المشرق
16,978	20.1	9.0%	7	سوق دبي المالي
13,700	11.4	15.4%	8	بنك دبي التجاري
13,000	4.0	71.6%	9	شركة داماك العقارية دبي العقارية دبي
11,805	8.8	13.3%	10	دبي للاستثمار

تم احتساب العائد على حقوق المساهمين على اساس صفائي الأرباح لتسعة الأشهر المنتهية في 31 ديسمبر 2014

الشركات الأكثر ارتفاعاً وإنخفاضاً والأكثر نشاطاً خلال جلسة التداول

الشركات الأكثر ارتفاعاً	الإقفال (درهم)	التغير (%)	القيمة المتداولة (درهم)	شركة المدينة للتأمين والإستثمار
0.609	14.9%	6,356,673	شركة المدينة للتأمين والإستثمار	
0.245	10.4%	82,266,002	بيت التمويل الخليجي	
0.800	9.9%	40,275,692	الشركة الخليجية للاستثمارات العامة	
0.616	8.3%	42,869,756	الشركة الإسلامية العربية للتأمين	
1.220	7.0%	150,704,896	الاتحاد العقاريه	

الشركات الأكثر انخفاضاً	الإقفال (درهم)	التغير (%)	القيمة المتداولة (درهم)	مجموعة السلام القابضة
0.740	(4.9%)	621,639	مجموعة السلام القابضة	
2.460	(1.6%)	86,652	مصرف عجمان	
5.000	(0.4%)	1,885,115	الإمارات للاتصالات المتكاملة	

الشركات الأكثر نشاطاً من حيث الكمية المتداولة	الإقفال (درهم)	التغير (%)	الكمية المتداولة (الف سهم)	بيت التمويل الخليجي
0.245	10.4%	343,322	بيت التمويل الخليجي	
1.220	7.0%	127,865	الاتحاد العقاريه	
3.090	6.9%	88,038	دبي للاستثمار	
0.778	3.9%	80,102	شركة ديار للتطوير ش.م.ع.	
0.616	8.3%	71,977	الشركة الإسلامية العربية للتأمين	

المصدر: إدارة بحوث الإستثمار- كامكو

16 أبريل 2015

التقرير اليومي لسوق أبو ظبي للأوراق المالية

عائد القطاعات ومضاعفات التقييم

العائد الجاري %	مضاعف السعر لمضاعف القيمة النظرية (X)	مضاعف السعر للربحية (x)	التغير منذ بداية الشهر	القيمة الرأسمالية مليون درهم	
4.4%	1.4	8.4	1.6%	450,005	سوق أبو ظبي للأوراق المالية
3.9%	1.5	10.6	3.7%	244,269	البنيك
3.6%	1.2	0.3	(6.5%)	5,338	الاستثمار والخدمات المالية
3.2%	1.1	13.4	17.4%	25,025	العقار
7.8%	0.5	NM	4.4%	7,954	الطاقة
1.0%	1.9	66.5	1.4%	5,651	السلع الاستهلاكية
3.7%	0.9	17.0	0.1%	12,580	الصناعة
4.3%	1.1	NM	0.3%	9,266	التأمين
5.5%	1.9	11.7	(3.7%)	130,302	الاتصالات
3.9%	0.6	14.9	(2.9%)	9,621	الخدمات

العائد الشهري للقطاعات محسوب على أساس التغير في القيمة الرأسمالية ، ومن الممكن أن يكون غير متساوي مع التغير في قيمة مؤشرات القطاعات

40	10	15
----	----	----

بيانات تداول السوق ونسب التذبذب

أداء السوق	التغير اليومي	التغير اليومي %	الأداء منذ بداية الشهر %	الأداء منذ بداية السنة %
مؤشر أبو ظبي العام	31.03	0.68%	3.46%	2.1%
القيمة الرأسمالية (مليون درهم)	2,027	0.45%	1.6%	(3.0%)

تذبذب السوق

مؤشر أبو ظبي العام	2010	2011	2012	2013	2014
مؤشر أبو ظبي العام	12.1%	12.7%	13.5%	15.9%	20.7%

مؤشرات التداول	القيمة	التغير اليومي	التغير اليومي %	المعدل اليومي منذ بداية عام
الكمية المتداولة (مليون سهم)	322	172.68	115.9%	95
القيمة المتداولة (مليون درهم)	425	186	78.0%	220
عدد الصفقات	3,341	1,386	70.9%	1,789

الشركات الأكثر ارتفاعاً وإنخفاضاً والأكثر نشاطاً منذ بداية عام 2015

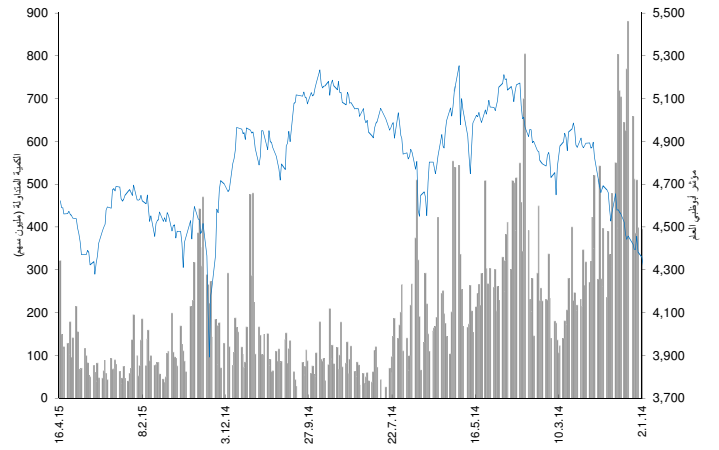
الشركات الأكثر ارتفاعاً منذ بداية عام 2015	الإقبال (درهم)	التغير (%)	القيمة المتداولة (الف درهم)	الكمية المتداولة (الف سهم)	التغير (%)
شركة اشراق العقارية	1.03	14.4%	2,006,489	2,520,210	30.4%
سيراميك رأس الخيمة	3.82	14.4%	215,498	59,556	27.3%
البنك التجاري الدولي	2.03	6.0%	120,518	65,138	16.0%
مجموعة الاغذية	7.16	5.3%	133,883	19,396	15.5%
شركة رأس الخيمة للدواجن والعلف	1.45	4.5%	65	45	14.2%

الشركات الأكثر انخفاضاً منذ بداية عام 2015	الإقبال (درهم)	التغير (%)	القيمة المتداولة (الف درهم)	الكمية المتداولة (الف سهم)	التغير (%)
شركة أبو ظبي الوطنية للفنادق	2.40	(10.0%)	1,132.8	384.0	(40.0%)
شركة الظفرة للتأمين	5.27	(9.8%)	331	57	(31.6%)
اتصالات قطر	100.00	(9.4%)	2,188	18	(30.3%)
شركة وطنية للتكافل	0.75	(5.8%)	1,256	1,607	(27.9%)
شركة الهلال الأخضر للتأمين	0.59	(4.9%)	834	1,215.6	(20.3%)

الشركات الأكثر نشاطاً من حيث الكمية المتداولة	الإقبال (درهم)	التغير (%)	القيمة المتداولة (الف درهم)	الكمية المتداولة (الف سهم)	التغير (%)
شركة اشراق العقارية	1.03	14.4%	2,006,489	2,520,210	30.4%
شركة الدار العقارية	2.69	4.5%	3,388,885	1,345,316	1.5%
رأس الخيمة العقارية	0.74	2.8%	612,140	834,496	0.0%
دانة غاز	0.46	3.5%	326,946	708,642	(8.0%)
الواحة كابيتال	2.67	2.5%	1,133,541	386,396	(5.3%)

العائد منذ بداية العام هو عائد كلي محسوب على أساس التغير في سعر السهم وتوزعت الأرباح خلال السنة.

أداء المؤشر مقابل الكمية



أداء أكبر عشر شركات مدرجة في السوق

العائد على حقوق المساهمين	مضاعف السعر للربحية (X)	القيمة الرأسمالية (مليون درهم)	الترتيب
21.0%	11.0	97,404	1 مؤسسة الامارات للاتصالات
16.6%	12.1	68,400	2 بنك الخليج الاول
14.7%	10.1	56,123	3 بنك أبو ظبي الوطني
15.3%	9.9	40,176	4 بنك أبو ظبي التجاري
12.4%	9.5	21,150	5 شركة الدار العقارية
11.9%	8.1	16,316	6 بنك الاتحاد الوطني
12.8%	8.8	15,301	7 مصرف أبو ظبي الاسلامي
20.4%	9.5	13,829	8 بنك رأس الخيمة الوطني
20.8%	11.4	6,875	9 البنك العربي المتحد
15.0%	11.7	5,929	10 بنك الفجيرة الوطني

16.1%	10.44	341,503	الاجمالي
-------	-------	---------	----------

تم احتساب العائد على حقوق المساهمين على أساس صفى الأرباح للسنة المالية 2014 وحقوق المساهمين كما في 31 ديسمبر 2014

الشركات الأكثر ارتفاعاً وإنخفاضاً والأكثر نشاطاً خلال جلسة التداول

الشركات الأكثر ارتفاعاً	الإقبال (درهم)	التغير (%)	القيمة المتداولة (درهم)
شركة اشراق العقارية	1.03	14.4%	171,743,608
الشركة العالمية القابضة لزراعة الأسماك	6.58	14.4%	66
شركة ابو ظبي لمواد البناء	0.71	6.0%	156,999
البنك العربي المتحد	6.00	5.3%	11,870,000
دانة غاز	0.46	4.5%	19,176,462

الشركات الأكثر انخفاضاً	الإقبال (درهم)	التغير (%)	القيمة المتداولة (درهم)
شركة المشاركة للاسمنت والتنمية الصناعية	0.99	(10.0%)	99,000
أركان لمواد البناء	1.10	(9.8%)	13,200
شركة أبو ظبي لبناء السفن	1.55	(9.4%)	567,544
بنك المشاركة	1.63	(5.8%)	362,778
شركة الخزنة للتأمين	0.39	(4.9%)	1,106

الشركات الأكثر نشاطاً من حيث الكمية المتداولة	الإقبال (درهم)	التغير (%)	الكمية المتداولة (الف سهم)
شركة اشراق العقارية	1.03	14.4%	176,831
دانة غاز	0.46	4.5%	42,163
رأس الخيمة العقارية	0.74	2.8%	41,823
شركة الدار العقارية	2.69	3.5%	36,055
شركة ميثاق للتأمين التكافلي	0.81	2.5%	6,135

المصدر: إدارة بحوث الاستثمار - كامكو

عائد القطاعات ومضاعفات التقييم

العائد الجاري %	مضاعف السعر للقيمة القفوية (X)	مضاعف السعر للربحية (x)	التغير منذ بداية الشهر	القيمة الرأسمالية مليون ر.ق.
3.6%	2.0	14.9	0.9%	638,105
3.8%	2.0	13.1	(0.5%)	255,031
2.9%	2.2	15.2	1.4%	28,247
4.5%	3.2	18.1	0.6%	185,436
2.1%	1.6	10.0	(3.0%)	21,570
1.6%	1.3	14.9	7.5%	73,306
2.7%	1.6	24.0	1.2%	47,581
3.9%	1.5	12.9	0.7%	26,934

العائد الشهري للقطاعات محسوب على أساس التغير في القيمة الرأسمالية، ومن الممكن أن يكون غير متساوي مع التغير في قيمة مؤشرات القطاعات

7	4	32
---	---	----

حركة الاسهم

بيانات تداول السوق ونسب التدبذب

أداء السوق	التغير اليومي	التغير اليومي %	الأداء منذ بداية الشهر %	الأداء منذ بداية السنة %
مؤشر بورصة قطر (20)	114.24	1.0%	1.5%	(3.2%)
القيمة الرأسمالية (مليون ر.ق.)	4,989	0.8%	0.9%	(5.7%)

تذبذب السوق				
2010	2011	2012	2013	2014
14.4%	14.3%	14.3%	16.6%	17.2%

مؤشرات التداول	التغير اليومي	التغير اليومي %	المعدل اليومي منذ بداية عام
القيمة المتداولة (الف سهم)	155	2.2%	11,360
القيمة المتداولة (مليون ر.ق.)	309	(19.4%)	486
عدد الصفقات	66	1.5%	5,917

الشركات الأكثر ارتفاعاً وإنخفاضاً وأكثر نشاطاً منذ بداية عام 2015

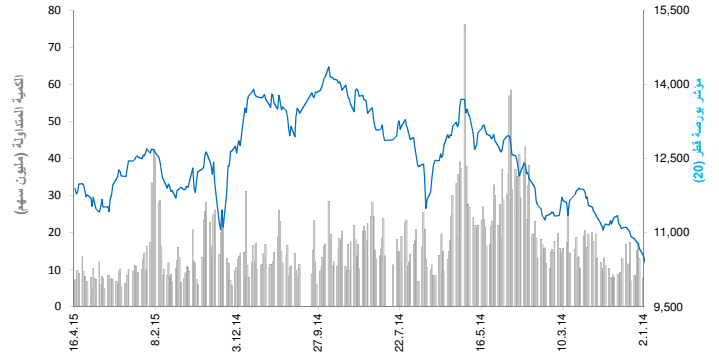
الشركات الأكثر ارتفاعاً منذ بداية عام 2015	الإقفال (رق.)	القيمة المتداولة (الف سهم)	التغير (%)
المجموعة للرعاية الطبية	152.00	3,001	29.9%
الشركة القطرية للصناعات التحويلية	46.10	1,958	24.1%
الشركة القطرية الألمانية للمستلزمات الطبية	12.39	10,371	22.1%
شركة بروة العقارية	47.90	95,575	14.3%
ازدان العقارية	17.03	102,960	14.1%

الشركات الأكثر إنخفاضاً منذ بداية عام 2015	الإقفال (رق.)	القيمة المتداولة (الف سهم)	التغير (%)
اتصالات قطر (Ooredoo)	101.80	6,082	(17.8%)
السلام العالمية	13.29	20,349	(16.2%)
صناعات قطر	142.50	19,481	(15.2%)
الخليج الدولية للخدمات	83.50	32,634	(14.0%)
بنك قطر الوطني	188.50	12,445	(11.5%)

الشركات الأكثر نشاطاً من حيث القيمة المتداولة	الإقفال (رق.)	القيمة المتداولة (الف سهم)	التغير (%)
فودافون قطر	17.71	137,684	7.7%
ازدان العقارية	17.03	102,960	14.1%
شركة بروة العقارية	47.90	95,575	14.3%
مزايا العقارية	19.00	54,749	(0.8%)
مصرف الريان	48.35	37,097	9.4%

العائد منذ بداية العام هو عائد كلي محسوب على أساس التغير في سعر السهم وتوزيعات الأرباح خلال السنة.

أداء المؤشر مقابل الكمية



أداء أكبر عشر شركات مدرجة في السوق

القيمة الرأسمالية مليون ر.ق.	مضاعف السعر للربحية (X)	العائد على حقوق المساهمين
131,899	12.6	18.3%
86,213	13.6	18.9%
45,172	33.2	4.5%
36,263	18.1	17.6%
33,104	18.4	12.4%
32,609	15.3	9.1%
24,031	15.0	12.8%
21,120	13.8	22.6%
18,639	6.7	17.6%
18,487	9.8	12.5%

الاجمالي	12.62	16.8%
----------	-------	-------

تم احتساب العائد على حقوق المساهمين على أساس صافي الأرباح للسنة المالية 2014 وحقوق المساهمين كما في 31 ديسمبر 2014

الشركات الأكثر ارتفاعاً وإنخفاضاً وأكثر نشاطاً خلال جلسة التداول

الشركات الأكثر ارتفاعاً	الإقفال (رق.)	القيمة المتداولة (رق.)	التغير (%)
مجموعة المستثمرين القطريين	45.65	8,197,866	10.0%
الشركة القطرية الألمانية للمستلزمات الطبية	12.39	6,762,182	9.9%
شركة دلالة للوساطة والاستثمار القابضة	31.35	10,520,235	8.5%
البنك الأهلي	48.90	143,445	6.3%
ازدان العقارية	17.03	19,880,902	2.3%

الشركات الأكثر إنخفاضاً	الإقفال (رق.)	القيمة المتداولة (رق.)	التغير (%)
الشركة القطرية للصناعات التحويلية	46.10	18,228	(0.8%)
بنك قطر الوطني	188.50	23,725,450	(0.6%)
شركة الخليج للمخازن	61.00	1,864,261	(0.3%)
الوطنية للإجارة القابضة	21.18	2,799,752	(0.0%)

الشركات الأكثر نشاطاً من حيث القيمة المتداولة	الإقفال (رق.)	التغير (%)	القيمة المتداولة (سهم)
فودافون قطر	17.71	1.0%	1,242,789
ازدان العقارية	17.03	2.3%	1,175,651
الخليج الدولية للخدمات	83.50	0.0%	862,211
شركة بروة العقارية	47.90	2.1%	642,317
الشركة القطرية الألمانية للمستلزمات الطبية	12.39	9.9%	557,436

المصدر: إدارة بحوث الاستثمار - كامكو

16 أبريل 2015

التقرير اليومي لبورصة البحرين

عائد القطاعات ومضاعفات التقييم والعائد الجاري

العائد الجاري %	مضاعف السعر للقيمة التفرية (X)	مضاعف السعر للربحية (x)	التغير منذ بداية الشهر	القيمة الرأسمالية مليون د.ب	
3.6%	0.97	10.05	(2.5%)	7,936	بورصة البحرين
4.1%	1.37	11.02	(1.6%)	3,454	البنوك التجارية
0.9%	0.70	9.24	(7.0%)	2,292	الاستثمار
2.4%	0.85	12.53	(5.6%)	172	التأمين
5.3%	1.10	10.90	2.6%	1,086	الخدمات
4.0%	0.90	11.98	0.6%	213	الفنادق والسياحة
7.3%	0.76	7.38	0.4%	719	الصناعة

العائد الشهري للقطاعات محسوب على أساس التغير في القيمة الرأسمالية ، ومن الممكن أن يكون غير متساوي مع التغير في قيمة مؤشرات القطاعات

32	=	2	▼	6	▲	حركة الاسهم
----	---	---	---	---	---	-------------

بيانات تداول السوق ونسب التدبذب

أداء السوق	التغير اليومي	التغير اليومي %	الشهر %	الاداء منذ بداية السنة %	الإقبال	
مؤشر البحرين العام	(40.18)	(2.8%)	(3.9%)	(2.3%)	1,393.94	
القيمة الرأسمالية (مليون د.ب)	(116.25)	(1.4%)	(2.5%)	(1.9%)	7,936	

تذبذب السوق	2010	2011	2012	2013	2014	مؤشر البحرين العام
مؤشر البحرين العام	7.84%	7.33%	6.79%	7.22%	7.65%	

مؤشرات التداول	2014	2015	التغير اليومي %	التغير اليومي	القيمة	الكمية المتداولة (الف سهم)	القيمة المتداولة (الف د.ب)	عدد الصفقات
مؤشر البحرين العام	7,818	1,576	222.4%	1,460	2,117			
	1,754	401	429.2%	596	734			
	102	44	50.0%	20	60			

الشركات الأكثر ارتفاعاً وانخفاضاً والأكثر نشاطاً منذ بداية عام 2015

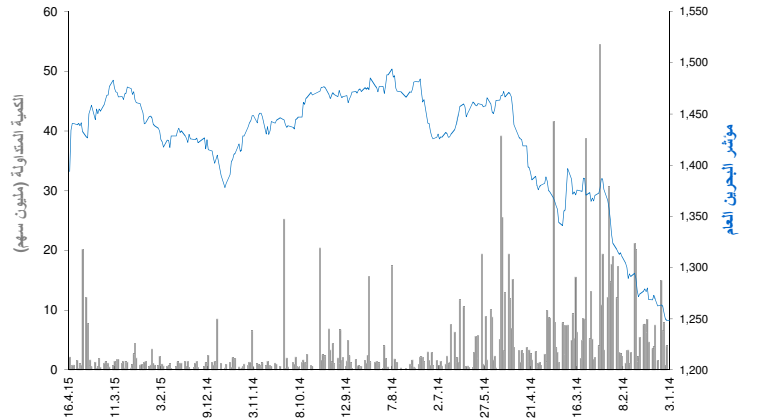
الشركات الأكثر ارتفاعاً منذ بداية عام 2015	الإقبال (د.ب)	القيمة المتداولة (الف دينار)	الكمية المتداولة (سهم)	التغير (%)
مصرف السلام	0.140	1,776	14,054,943	39.0%
المصرف الخليجي التجاري	0.054	489	10,146,114	25.6%
شركة التأمين الاهلية	0.334	41	128,367	23.7%
شركة البحرين للسينما	1.620	4,277	2,646,650	21.9%
بنك انفستوبور \$	601.000	485	2,705	19.8%

الشركات الأكثر انخفاضاً منذ بداية عام 2015	الإقبال (د.ب)	القيمة المتداولة (الف دينار)	الكمية المتداولة (سهم)	التغير (%)
بيت التمويل الخليجي \$	0.070	4	155,267	(61.4%)
شركة التكافل الدولية	0.091	2,479	25,827,839	(37.2%)
بنك البحرين والكويت	0.436	3,307	7,253,097	(15.7%)
زين البحرين	0.184	110	574,261	(8.0%)
مجموعة ترفكو	0.204	21	98,509	(7.3%)

الشركات الأكثر نشاطاً من حيث الكمية المتداولة	الإقبال (د.ب)	القيمة المتداولة (الف دينار)	الكمية المتداولة (سهم)	التغير (%)
البنك الاهلي المتحد \$	0.725	9,000	30,094,303	(2.3%)
شركة التكافل الدولية	0.091	2,479	25,827,839	(37.2%)
مصرف السلام	0.140	1,776	14,054,943	39.0%
المصرف الخليجي التجاري	0.054	489	10,146,114	25.6%
بنك البحرين والكويت	0.436	3,307	7,253,097	(15.7%)

العائد منذ بداية العام هو عائد كلي محسوب على أساس التغير في سعر السهم وتوزيعات الأرباح خلال السنة.

أداء المؤشر مقابل الكمية



أداء أكبر عشر شركات مدرجة في السوق

القيمة الرأسمالية مليون د.ب	مضاعف السعر للربحية (X)	العائد على حقوق المساهمين	الترتيب	الشركة
1,641	9.02	14.2%	1	البنك الاهلي المتحد (السعر بالدولار)
891	7.43	7.9%	2	المؤسسة العربية المصرفية (السعر بالدولار)
844	15.78	14.1%	3	بنك البحرين الوطني
699	7.24	10.5%	4	المنيووم البحرين
562	11.39	9.3%	5	شركة البحرين للاتصالات
472	9.41	14.0%	6	بنك البحرين والكويت
325	45.83	4.1%	7	بنك الخليج المتحد
309	5.40	11.3%	8	مجموعة البركة المصرفية (السعر بالدولار)
300	19.28	4.9%	9	بنك السلام
181	3.67	13.2%	10	بنك انفستوبور (السعر بالدولار)

الاجمالي	9.15	6,223	10.7%
----------	------	-------	-------

تم احتساب العائد على حقوق المساهمين على أساس صافي الأرباح للسنة المالية 2014 وحقوق المساهمين كما في 31 ديسمبر 2014

الشركات الأكثر ارتفاعاً وانخفاضاً والأكثر نشاطاً خلال جلسة التداول

الشركات الأكثر ارتفاعاً	الإقبال (د.ب)	القيمة المتداولة (دينار)	التغير (%)
مصرف السلام	0.140	30,835	2.9%
المصرف الخليجي التجاري	0.054	8,384	1.9%
عقارات السيف	0.202	10,161	1.0%
بنك البحرين والكويت	0.436	3,565	0.9%
شركة البحرين للاتصالات	0.338	142,822	0.6%

الشركات الأكثر انخفاضاً	الإقبال (د.ب)	القيمة المتداولة (دينار)	التغير (%)
بيت التمويل الخليجي \$	0.070	3,834	(63.2%)
شركة تاس	0.174	5,498	(0.6%)

الشركات الأكثر نشاطاً من حيث الكمية المتداولة	الإقبال (د.ب)	القيمة المتداولة (سهم)	التغير (%)
المنيووم البحرين	0.492	1,073,557	0.4%
شركة البحرين للاتصالات	0.338	426,368	0.6%
مصرف السلام	0.140	220,252	2.9%
المصرف الخليجي التجاري	0.054	157,619	1.9%
بيت التمويل الخليجي \$	0.070	145,267	(63.2%)

المصدر: إدارة بحوث الاستثمار - كامكو

16 أبريل 2015

التقرير اليومي لسوق مسقط للأوراق المالية

عائد القطاعات ومضاعفات التقييم والعائد الجاري

العائد الجاري %	مضاعف السعر لمضاعف القيمة الدفترية (X)	مضاعف السعر للربحية (x)	التغير منذ بداية الشهر	القيمة الراسمالية مليون ر.ع	القطاع
3.9%	1.41	10.02	(0.1%)	7,560	سوق مسقط للأوراق المالية
3.9%	1.06	8.93	0.1%	3,544	القطاع المالي
3.8%	1.55	12.68	(0.6%)	1,214	قطاع الصناعة
4.0%	2.23	10.70	(0.2%)	2,802	قطاع الخدمات

العائد الشهري للقطاعات محسوب على أساس التغير في القيمة الراسمالية، ومن الممكن أن يكون غير متساوي مع التغير في قيمة مؤشرات القطاعات

34	=	13	▼	6	▲	حركة الاسهم
----	---	----	---	---	---	-------------

بيانات تداول السوق ونسب التذبذب

أداء السوق	التغير اليومي %	التغير اليومي %	الإقفال	مؤشر مسقط (30)	القيمة الراسمالية (مليون ر.ع)
مؤشر مسقط (30)	(0.2%)	(10.31)	6,231.95	(1.8%)	
القيمة الراسمالية (مليون ر.ع)	(0.3%)	(19.00)	7,559.89	(2.3%)	

تذبذب السوق منذ بداية عام :					
2010	2011	2012	2013	2014	مؤشر مسقط (30)
11.1%	11.5%	11.4%	12.6%	15.0%	

مؤشرات التداول	التغير اليومي %	التغير اليومي %	القيمة	المعدل اليومي منذ بداية عام
الكمية المتداولة (الف سهم)	(33.1%)	(4,504)	9,100	2014
القيمة المتداولة (الف ر.ع)	(36.3%)	(1,803)	3,189	2015
عدد الصفقات	12.0%	71	663	2014
				2015

الشركات الأكثر ارتفاعاً وإنخفاضاً والأكثر نشاطاً منذ بداية عام 2015

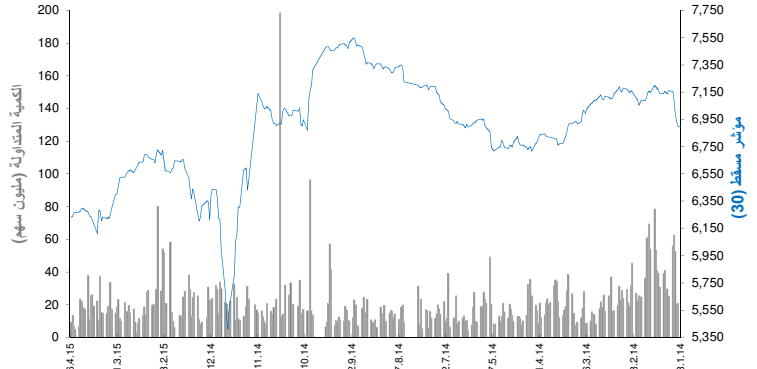
الشركات الأكثر ارتفاعاً منذ بداية عام 2015	الإقفال (ر.ع)	التغير (%)	القيمة المتداولة (الف ر.ع)	الكمية المتداولة (الف سهم)	التغير (%)
الخليج للكيماويات	0.243	10.0%	8,664	37,100	59.9%
المتحدة للطاقة	1.955	1.3%	106	55	47.5%
الأنوار القابضة	0.265	1.1%	99,067	384,420	38.7%
الوطنية القابضة	0.436	1.1%	5,243	13,434	38.0%
الشرقية للاستثمار	0.160	0.8%	5,684	33,150	28.0%

الشركات الأكثر إنخفاضاً منذ بداية عام 2015	الإقفال (ر.ع)	التغير (%)	القيمة المتداولة (الف ر.ع)	الكمية المتداولة (الف سهم)	التغير (%)
خدمات الموانئ	0.233	(6.0%)	352	1,142	(34.2%)
النهضة للخدمات	0.374	(3.2%)	8,842	19,731	(21.1%)
الغاز الوطنية	0.404	(2.8%)	1,854	3,735	(19.4%)
جلفار للهندسة	0.133	(2.4%)	9,932	60,945	(17.4%)
عبر الخليج القابضة	0.063	(1.8%)	801	11,647	(16.0%)

الشركات الأكثر نشاطاً من حيث الكمية المتداولة	الإقفال (ر.ع)	التغير (%)	القيمة المتداولة (الف ر.ع)	الكمية المتداولة (الف سهم)	التغير (%)
الأنوار القابضة	0.265	0.0%	99,067	384,420	38.7%
الخليجية الإستثمارية	0.137	1.3%	27,234	164,489	(3.5%)
بنك مسقط	0.530	0.8%	59,282	104,038	(4.4%)
عمان والإمارات للاستثمار	0.122	(2.8%)	13,856	102,863	(0.8%)
الدولية للإستثمارات	0.120	(2.4%)	10,849	95,096	(1.6%)

العائد منذ بداية العام هو عائد كلي محتسب على أساس التغيير في سعر السهم وتوزعت الأرباح خلال السنة.

أداء المؤشر مقابل الكمية



أداء أكبر عشر شركات مدرجة في السوق

القيمة الراسمالية مليون ر.ع	مضاعف السعر للربحية (X)	العائد على حقوق المساهمين	الترتيب	الشركة
1,238	10.11	21.5%	1	العمانية للإتصالات
1,215	7.44	12.4%	2	بنك مسقط
466	12.30	19.7%	3	النورس
433	10.69	12.4%	4	بنك ظفار
397	7.89	13.9%	5	البنك الوطني العماني
321	11.70	19.3%	6	ريسوت للاسمنت
298	11.87	14.9%	7	البنك الأهلي
260	21.31	3.9%	8	بنك اتش اس بي سي عمان
224	7.51	15.6%	9	بنك صحار
200	16.22	36.3%	10	شل العمانية للتسويق

تم احتساب العائد على حقوق المساهمين على أساس صافي الأرباح للسنة المالية 2014 وحقوق المساهمين كما في 31 ديسمبر 2014

الشركات الأكثر ارتفاعاً وإنخفاضاً والأكثر نشاطاً خلال جلسة التداول

الشركات الأكثر ارتفاعاً	الإقفال (ر.ع)	التغير (%)	القيمة المتداولة (ر.ع)
كلية مجان	0.550	10.0%	3,030
الخليج للكيماويات	0.243	1.3%	261,910
النورس	0.716	1.1%	150,800
بنك ظفار	0.280	1.1%	3,460
الدولية للإستثمارات	0.120	0.8%	121,800

الشركات الأكثر إنخفاضاً	الإقفال (ر.ع)	التغير (%)	القيمة المتداولة (ر.ع)
شركة الجزيرة للمنتجات الحديدية	0.284	(6.0%)	7,100
المتحدة للتأمين	0.298	(3.2%)	20,840
الخليجية الإستثمارية	0.137	(2.8%)	120,520
عمان والإمارات للاستثمار	0.122	(2.4%)	101,940
شركة عمان للإستثمار والتمويل المحدودة	0.221	(1.8%)	66,640

الشركات الأكثر نشاطاً من حيث الكمية المتداولة	الإقفال (ر.ع)	التغير (%)	الكمية المتداولة (سهم)
بنك مسقط	0.530	0.0%	1,598,928
الخليج للكيماويات	0.243	1.3%	1,075,800
الدولية للإستثمارات	0.120	0.8%	1,015,000
الخليجية الإستثمارية	0.137	(2.8%)	876,936
عمان والإمارات للاستثمار	0.122	(2.4%)	836,954

المصدر: إدارة بحوث الإستثمار - كامكو

16 أبريل 2015

التقرير اليومي للبورصة المصرية

عائد القطاعات ومضاعفات التقييم والعائد الجاري

العائد الجاري %	مضاعف السعر لمضاعفة القيمة الدفترية (X)	مضاعف السعر للربحية (x)	التغير منذ بداية الشهر	القيمة الرأسمالية (مليون ج.م.)	مؤشر EGX 30
3.8%	1.6	22.0	(2.8%)	361,919	بنوك
2.3%	2.6	11.9	(0.8%)	77,356	موارد أساسية
4.4%	1.5	NM	(5.5%)	17,998	كيماويات
8.7%	3.1	7.8	(0.1%)	21,930	التشييد ومواد البناء
5.6%	0.8	11.6	(5.2%)	76,769	خدمات مالية
0.9%	1.0	NM	(8.1%)	22,287	اغذية ومشروبات
3.3%	2.4	16.4	(1.2%)	8,547	رعاية صحية وادوية
3.7%	3.4	20.6	(1.0%)	6,442	خدمات ومنتجات صناعية وسيارات
2.3%	1.7	48.3	(1.9%)	12,984	اعلام
0.0%	0.3	19.2	(3.1%)	601	غاز وبترو
18.0%	1.5	5.3	(0.6%)	4,305	منتجات منزلية وشخصية
3.2%	1.5	16.0	(2.7%)	16,495	العقارات
0.3%	1.3	48.6	(6.0%)	41,964	اتصالات
7.2%	1.7	NM	(0.5%)	49,665	ترفيه وسياحة
0.0%	1.3	NM	(5.0%)	4,575	

العائد الشهري للقطاعات محسوب على أساس التغير في القيمة الرأسمالية ، ومن الممكن ان يكون غير متساوي مع التغير في قيمة مؤشرات القطاعات

بيانات تداول السوق ونسب التدبذب

أداء السوق	التغير اليومي	التغير اليومي %	الأداء منذ بداية الشهر %	الأداء منذ بداية السنة %
مؤشر EGX 30	8896.68	(30.85)	(2.6%)	(0.3%)
القيمة الرأسمالية (مليون ج.م.)	361,919	(3,414)	(2.8%)	(5.2%)

تذبذب السوق منذ بداية عام:	2014	2013	2012	2011	2010
مؤشر EGX 30	21%	21%	24%	25%	26%

مؤشرات التداول	القيمة	التغير اليومي	التغير اليومي %	المعدل اليومي منذ بداية عام
الكمية المتداولة (مليون سهم)	96.39	40.64	72.9%	73
القيمة المتداولة (مليون ج.م.)	375.29	(15.7)	(4.0%)	413
عدد الصفقات	11,430.00	326	2.9%	12,607

حركة الاسهم	5	45	10
	▲	▲	▲

الشركات الأكثر ارتفاعاً وإنخفاضاً والأكثر نشاطاً منذ بداية عام 2015

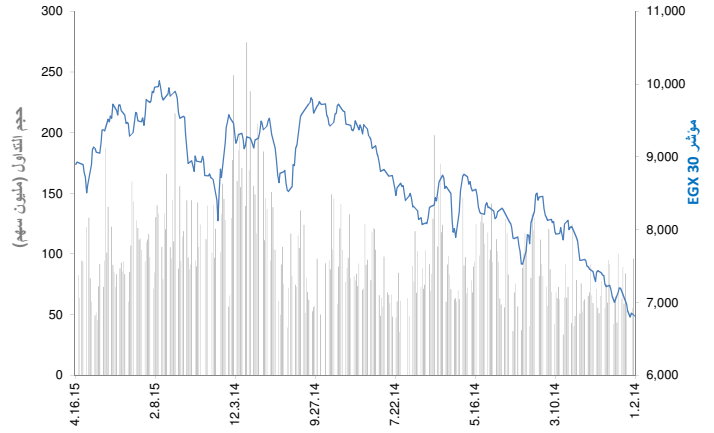
الشركات الأكثر ارتفاعاً منذ بداية عام 2015	الإقبال (ج.م.)	الكمية المتداولة (الف سهم)	التغير (%)
السويدي للكابلات	48.40	12,518.2	16.6%
السويس للاسمنت	40.60	2,074	13.6%
البنك التجاري الدولي (مصر)	55.61	105,632	13.3%
بنك قطر الوطني الاهلي	35.00	1,074	12.9%
مصر للاسمنت - قنا	80.20	195	12.3%

الشركات الأكثر إنخفاضاً منذ بداية عام 2015	الإقبال (ج.م.)	الكمية المتداولة (الف سهم)	التغير (%)
جى بى اوتو	4.50	12,986.3	(85.5%)
اوراسكوم للفنادق و التنمية	12.00	11,405.3	(38.2%)
اسيك للمتعدين - اسكوم	7.64	2,773	(35.3%)
الاهلي للتنمية والاستثمار	7.60	3,392	(29.8%)
العربييه وبولفار للفرز والنسيج - يونيراب	2.15	30,121	(27.1%)

الشركات الأكثر نشاطاً من حيث الكمية المتداولة	الإقبال (ج.م.)	الكمية المتداولة (الف سهم)	التغير (%)
مجموعة عامر القابضة (عامر جروب)	1.01	1,419,039	(21.1%)
البيانات الأساسية	2.25	657,343	(21.6%)
جلوبال تيلكوم القابضة	3.49	524,650	(12.1%)
المصرية للمنتجات السياحية	1.02	495,275	(16.4%)
يالم هيلز للتعمير	3.53	391,449	(14.1%)

العائد منذ بداية العام هو عائد كلي محتسب على أساس التغير في سعر السهم وتوزيعات الأرباح خلال السنة.

أداء المؤشر مقابل الكمية



أداء أكبر عشر شركات مدرجة في السوق

القيمة الرأسمالية (مليون ج.م.)	مضاعف السعر للربحية (X)	العائد على حقوق المساهمين	الترتيب	الشركة
56,413	NM	NM	1	اوراسكوم للاتشاء والصناعة
50,504	16.8	25.1%	2	البنك التجاري الدولي (مصر)
20,388	34.8	2.3%	3	مجموعة طلعت مصطفى القابضة
18,488	6.2	10.5%	4	المصرية للاتصالات
18,307	NM	NM	5	جلوبال تيلكوم القابضة
13,460	9.6	43.3%	6	ابوقير للاسمدة والصناعات الكيماوية
12,870	NM	NM	7	الشركة المصرية لخدمات التليفون المحمول
10,813	NM	2.0%	8	السويدي للكابلات
10,400	13.8	16.9%	9	الشرقية للبخان - ايسترن كومباني
8,419	NM	NM	10	المجموعة الماليه هيرمس القابضة

الاجمالي	33.18	163,649	5.0%

تم احتساب العائد على حقوق المساهمين على أساس صفحي الأرباح لفترة ال 12 شهر المنتهية في 30 يونيو 2013 وحقوق المساهمين كما في 30 يونيو 2014

الشركات الأكثر ارتفاعاً وإنخفاضاً والأكثر نشاطاً خلال جلسة التداول

الشركات الأكثر ارتفاعاً	الإقبال (ج.م.)	التغير (%)	الكمية المتداولة (سهم)
بنك قطر الوطني الاهلي	35.00	4.5%	61,091
المصرية لمدينة الانتاج الاعلامي	3.17	1.6%	28,997
الشرقية للبخان - ايسترن كومباني	208.00	1.5%	27,788
السويدي للكابلات	48.40	0.8%	28,316
مصر للاسمنت - قنا	80.20	0.1%	37

الشركات الأكثر إنخفاضاً	الإقبال (ج.م.)	التغير (%)	الكمية المتداولة (سهم)
بنك فيصل الاسلامي المصرية بالجنية	38.29	(6.6%)	1,743
بالونيرز القابضة للاستثمارات المالية	9.23	(6.4%)	1,223,654
الاهلي للتنمية والاستثمار	7.60	(5.5%)	20,178
الاسكندرية لاسمنت بورتلاند	8.30	(5.1%)	1,000
بنك الكويت الوطني - مصر	20.60	(5.0%)	4,896

الشركات الأكثر نشاطاً من حيث الكمية المتداولة	الإقبال (ج.م.)	التغير (%)	الكمية المتداولة (الف سهم)
البيانات الأساسية	2.25	(3.8%)	38,375
مجموعة عامر القابضة (عامر جروب)	1.01	(2.9%)	15,354
جلوبال تيلكوم القابضة	3.49	(1.7%)	15,113
بالم هيلز للتعمير	3.53	(3.3%)	5,616
المصرية للمنتجات السياحية	1.02	(1.9%)	5,198

المصدر: بحوث كامكو

16 أبريل 2015

التقرير اليومي لبورصة عمان

عائد القطاعات ومضاعفات التقييم والعائد الجاري

العائد الجاري %	مضاعف السعر للقائمة الدفترية (X)	مضاعف السعر للربحية (x)	التغير منذ بداية الشهر	القيمة الرأسمالية (مليون دينار اردني)	بورصة عمان
3.8%	0.91	14.66	2.2%	13,663	بورصة عمان
3.5%	0.8	10.6	0.0%	9,525	البنوك
3.2%	0.9	NM	(0.3%)	95	التأمين
0.9%	0.5	NM	(1.2%)	190	الخدمات المالية المتنوعة
0.5%	0.7	77.0	(1.7%)	294	العقارات
4.2%	2.2	12.4	(0.7%)	328	الخدمات التعليمية
4.0%	0.7	24.0	(4.4%)	140	الفنادق والسياحة
2.4%	0.9	32.5	2.6%	104	النقل
10.1%	2.2	16.3	1.6%	814	التكنولوجيا والاتصالات
0.0%	0.3	NM	2.2%	14	الإعلام
2.7%	2.9	31.9	(1.1%)	669	الطاقة والمنافع
0.0%	1.1	54.9	4.4%	100	الأدوية والصناعات الطبية
6.7%	3.1	11.0	7.4%	345	التبغ والسجائر
3.4%	0.7	NM	2.2%	636	الصناعات الاستخراجية والتعدينية
1.3%	1.5	37.0	(1.3%)	105	الصناعات الهندسية والإنشائية
5.3%	0.9	16.1	(5.1%)	77	صناعات الملابس والجلود والنسيج

العائد الشهري للقطاعات محتسب على أساس التغير في القيمة الرأسمالية ، ومن الممكن أن يكون غير متساوي مع التغير في قيمة مؤشرات القطاعات

بيانات تداول السوق ونسب التدبذب

أداء السوق	التغير اليومي	التغير اليومي	الأداء منذ بداية الشهر %	السنة %
المؤشر العام لبورصة عمان	20.66	1.0%	(0.5%)	(1.8%)
القيمة الرأسمالية (مليون دينار)	141	1.0%	2.2%	(1.7%)

تذبذب السوق منذ بداية عام:	2013	2014
المؤشر العام لبورصة عمان	8.0%	7.5%

مؤشرات التداول	التغير اليومي	التغير اليومي	المعدل اليومي منذ بداية عام
القيمة المتداولة (الف سهم)	1792	43.7%	2015
القيمة المتداولة (الف دينار)	2,050	48.9%	2014
عدد الصفقات	409	23.7%	2015

حركة الاسهم	35	16	68
-------------	----	----	----

الشركات الأكثر ارتفاعاً وانخفاضاً والأكثر نشاطاً منذ بداية عام 2015

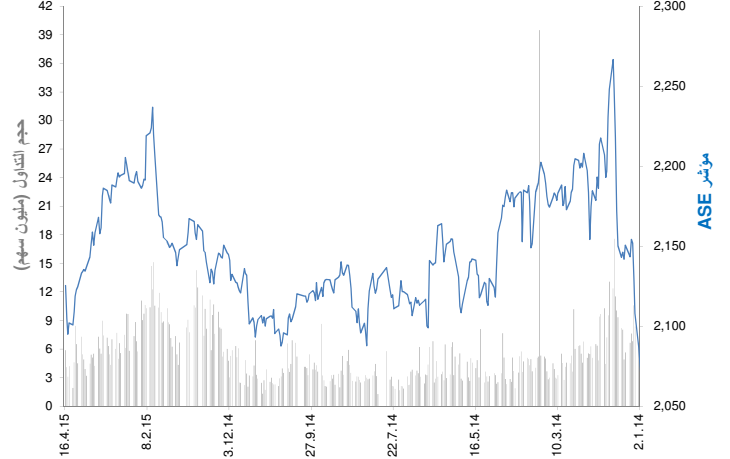
الشركات الأكثر ارتفاعاً منذ بداية عام 2015	الإقبال (دينار اردني)	التغير (%)	القيمة المتداولة (الف سهم)
الالبان الأردنية	5.22	7.5%	41
العالمية للصناعات الكيماوية	0.98	4.8%	13
مصفاة البترول الأردنية /جوبيترول	5.34	4.3%	5,078
مجمع الضليل الصناعي العقاري	1.19	4.2%	123,362
مجموعة العصر للاستثمار	2.01	3.5%	15,847

الشركات الأكثر انخفاضاً منذ بداية عام 2015	الإقبال (دينار اردني)	التغير (%)	القيمة المتداولة (الف سهم)
الشرق الاوسط للصناعات الدوائية والكيماوية والمستند	0.65	(5.9%)	7
المتكاملة للمشاريع المتعددة	0.76	(4.8%)	5
المؤسسة الصحفية الاردنية /الراي	1.28	(4.4%)	135
دار الغذاء	0.48	(4.2%)	5
المقايضة للنقل والاستثمار	0.55	(3.8%)	71,279

الشركات الأكثر نشاطاً من حيث القيمة المتداولة	الإقبال (دينار اردني)	التغير (%)	القيمة المتداولة (الف سهم)
مجمع الضليل الصناعي العقاري	1.19	(4.2%)	123,362
المقايضة للنقل والاستثمار	0.55	(3.5%)	71,279
الموارد الصناعية الأردنية	0.46	(2.2%)	57,715
التجمعات الاستثمارية المتخصصة	0.70	(0.8%)	35,787
تطوير العقارات	0.20	(0.8%)	33,986

العائد منذ بداية العام هو عائد كلي محتسب على أساس التغير في سعر السهم وتوزيعات الأرباح خلال السنة.

أداء المؤشر مقابل الكمية



أداء أكبر عشر شركات مدرجة في السوق

العائد على حقوق المساهمين	مضاعف السعر للربحية (X)	القيمة الرأسمالية مليون دينار اردني	البنك العربي
6.5%	7.90	3,928	البنك العربي
10.3%	23.29	2,323	بنك الاسكان للتجارة والتمويل
14.1%	15.54	800	الاتصالات الأردنية
17.7%	11.71	528	البنك الاسلامي الاردني للتمويل والاستثمار
0.2%	NM	488	مناجم الفوسفات الأردنية
12.9%	10.28	419	بنك الاردن
22.6%	14.18	401	مصفاة البترول الأردنية /جوبيترول
15.4%	9.74	398	بنك القاهرة عمان
11.7%	8.27	393	البنك الاردني الكويتي
10.9%	19.00	288	بنك الاستثمار العربي الاردني

الاجمالي	11.49	9,965
----------	-------	-------

تم احساب العائد على حقوق المساهمين على اساس مكافئ الأرباح لفترة ال 12 شهر المنتهية في 30 يونيو 2013 وحرق المساهمين كما في 30 يونيو 2013

الشركات الأكثر ارتفاعاً وانخفاضاً والأكثر نشاطاً خلال جلسة التداول

الشركات الأكثر ارتفاعاً	الإقبال (دينار اردني)	التغير (%)	القيمة المتداولة (سهم)
العربية لصناعة الامنيوم/ارال	2.59	7.5%	3,440
الشرق الاوسط للصناعات الدوائية والكيماوية والمستلزمات الطبية	0.65	4.8%	450
العالمية للصناعات الكيماوية	0.98	4.3%	231
الأردنية لإنتاج الأدوية	0.75	4.2%	24,850
عالية -الخطوط الجوية الملكية الأردنية	0.59	3.5%	9,357

الشركات الأكثر انخفاضاً	الإقبال (دينار اردني)	التغير (%)	القيمة المتداولة (سهم)
مصانع الاجواخ الأردنية	3.98	(5.9%)	770
تطوير العقارات	0.20	(4.8%)	3,639
الاردنية لصناعة الاتيابيب	1.29	(4.4%)	150
الموارد الصناعية الأردنية	0.46	(4.2%)	1,382,408
السلام الدولية للنقل والتجارة	0.51	(3.8%)	600

الشركات الأكثر نشاطاً من حيث القيمة المتداولة	الإقبال (دينار اردني)	التغير (%)	القيمة المتداولة (الف سهم)
الموارد الصناعية الأردنية	0.46	(4.2%)	1,382
التجمعات لخدمات التغذية والاسكان	1.19	0.8%	1,129
المقايضة للنقل والاستثمار	0.55	(3.5%)	766
التجمعات للمشاريع السياحية	0.46	2.2%	677
مجمع الضليل الصناعي العقاري	1.19	(0.8%)	404

المصدر: إدارة بحوث الاستثمار - كامكو

16 أبريل 2015

التقرير اليومي لبورصة تونس

عائد القطاعات ومضاعفات التقييم والعائد الجاري

العائد الجاري %	مضاعف السعر للقيمة الدفترية (X)	مضاعف السعر للربحية (x)	التغير منذ بداية الشهر	القيمة الرأسمالية مليون دينار	
2.2%	2.0	21.1	2.2%	17,307	بورصة تونس
2.3%	1.4	14.4	(0.4%)	6,576	البونك
0.8%	1.6	19.3	4.9%	789	التأمين
3.6%	1.2	11.9	0.6%	509	التاجر
2.4%	2.2	16.7	(0.2%)	1,375	الخدمات المالية
2.6%	2.6	14.5	2.2%	1,269	الصناعة
4.3%	2.1	42.5	(2.9%)	700	الكيمياء
1.3%	5.8	27.8	10.4%	3,801	الفلحة والصيد البحري
3.1%	4.1	NM	0.1%	1,422	الخدمات (مواد الاستهلاك)
1.2%	1.1	NM	(0.4%)	865	قطاعات أخرى

العائد الشهري للقطاعات محتسب على أساس التغير في القيمة الرأسمالية ، ومن الممكن أن يكون غير متساوي مع التغير في قيمة مؤشرات القطاعات

18	23	23	حركة الاسهم
----	----	----	-------------

بيانات تداول السوق ونسب التدبذب

أداء السوق	التغير اليومي	نسبة التغير اليومي %	الإقبال	الأداء منذ بداية السنة %	القيمة الرأسمالية (مليون دينار)
مؤشر بورصة تونس	29.9	0.6%	5,436.20	6.8%	17,307
القيمة الرأسمالية (مليون دينار)	102	0.6%	17,307	6.8%	

تذبذب السوق منذ بداية عام:		
2012	2013	2014
7.06%	7.06%	6.97%

مؤشرات التداول	التغير اليومي	نسبة التغير اليومي %	القيمة	المعدل اليومي منذ بداية عام
الكمية المتداولة (الف سهم)	150.65	18.9%	946	719
القيمة المتداولة (الف دينار)	12,760	171.5%	20,203	6,622
عدد الصفقات	(65)	(3.5%)	1,772	1,549

الشركات الأكثر ارتفاعاً وانخفاضاً والأكثر نشاطاً منذ بداية عام 2015

الشركات الأكثر ارتفاعاً منذ بداية عام 2015	الإقبال (دينار)	نسبة التغير (%)	الكمية المتداولة (الف سهم)
شركة التبريد ومعمل الجعة بتونس	31.33	3.0%	5,693.9
شركة الاستثمار والتنمية الصناعية والسياحية	12.65	3.0%	146.6
بنك الإسكان	13.17	2.7%	1,835.7
دورات البورو	20.19	2.6%	654.8
البنك الوطني الفلاحي	9.34	2.2%	789.6

الشركات الأكثر انخفاضاً منذ بداية عام 2015	الإقبال (دينار)	نسبة التغير (%)	الكمية المتداولة (الف سهم)
الشركة التونسية للتجهيز	5.69	(4.4%)	0.1
لشركة التونسية للمقاولات السلوكية واللاسلكية	2.46	(2.9%)	326.7
التونسية لإعادة التأمين	7.75	(2.8%)	828.6
السكنى	5.08	(2.7%)	124.8
الشركة التونسية للصناعات الصيدلانية	7.09	(2.3%)	9.1

الشركات الأكثر نشاطاً من حيث الكمية المتداولة	الإقبال (دينار)	نسبة التغير (%)	الكمية المتداولة (الف سهم)
الشركة العصرية للخزف	3.05	2.7%	10,606
شركة التبريد ومعمل الجعة بتونس	31.33	(1.3%)	5,694
شركة المواد الصحية (بلاس)	12.70	(1.1%)	4,218
الخطوط التونسية	0.94	0.2%	2,298
تلنات	4.68	(9.7%)	2,194

العائد منذ بداية العام هو عائد كلي محتسب على أساس التغير في سعر السهم وتوزيعات الأرباح خلال السنة.

أداء المؤشر مقابل الكمية



أداء أكبر عشر شركات مدرجة في السوق

العائد على حقوق المساهمين	مضاعف السعر للربحية (X)	القيمة الرأسمالية مليون دينار	الترتيب	الشركة
22.0%	25.1	2,820	1	شركة التبريد ومعمل الجعة بتونس
12.3%	21.6	1,617	2	البنك التونسي
13.1%	17.5	1,394	3	بنك تونس العربي الدولي
21.3%	13.3	1,101	4	التجاري بنك
12.1%	14.3	961	5	بولينا القابضة
24.5%	36.2	906	6	Delice Holding
17.3%	5.3	568	7	بنك الأمان
3.1%	61.9	506	8	الإتحاد البنكي للتجارة والصناعة
13.4%	30.9	442	9	شركة المواد الصحية (بلاس)
9.8%	9.1	439	10	البنك العربي لتونس

تم احتساب العائد على حقوق المساهمين على أساس صافي الأرباح لفترة الـ 12 شهر المنتهية في 30 يونيو 2013 وحقوق المساهمين كما في 30 يونيو 2013

الشركات الأكثر ارتفاعاً وانخفاضاً والأكثر نشاطاً خلال جلسة التداول

الشركات الأكثر ارتفاعاً	الإقبال (دينار)	نسبة التغير (%)	الكمية المتداولة (سهم)
الشركة التونسية للتأمين ستار	170.99	3.0%	3,407
شركة الاستثمار تونافست	12.56	3.0%	646
شركة التبريد ومعمل الجعة بتونس	31.33	2.7%	544,750
الشركة التونسية للبلور	4.82	2.6%	20,823
الشركة التونسية للبنك	4.60	2.2%	1,187

الشركات الأكثر انخفاضاً	الإقبال (دينار)	نسبة التغير (%)	الكمية المتداولة (سهم)
الشركة التونسية للتجهيز	5.69	(4.4%)	2.0
بنك الإسكان	13.17	(2.9%)	2.0
لشركة التونسية للمقاولات السلوكية واللاسلكية	2.46	(2.8%)	2,846.0
الشركة التونسية لصناعة الورق والورق المقوى	4.74	(2.7%)	5,578.0
البطارية التونسية أسد	7.72	(2.3%)	21,534.0

الشركات الأكثر نشاطاً من حيث الكمية المتداولة	الإقبال (دينار)	نسبة التغير (%)	الكمية المتداولة (سهم)
شركة التبريد ومعمل الجعة بتونس	31.33	2.7%	544,750
الشركة العصرية للخزف	3.05	(1.3%)	104,972
الشركة العقارية التونسية السعودية	1.80	(1.1%)	37,280
تونس لمجئبات الألمينيوم	4.21	0.2%	36,481
الخطوط التونسية	0.94	1.1%	23,085

المصدر: إدارة بحوث الاستثمار - كامكو

إن "كامكو" هي شركة مرخصة تخضع كليا لرقابة هيئة أسواق المال ("الهيئة") وبشكل جزئي لرقابة بنك الكويت المركزي ("البنك المركزي").

الغرض من هذا التقرير هو توفير المعلومات فقط. لا يُعتبر مضمون هذا التقرير، بأي شكل من الأشكال، استثماراً أو عرضاً للاستثمار أو نصيحة أو إرشاداً قانونياً أو ضريبياً أو من أي نوع آخر، وينبغي بالتالي تجاهله عند النظر في أو اتخاذ أي قرارات استثمارية. لا تأخذ كامكو بعين الاعتبار، عند إعداد هذا التقرير، الأهداف الاستثمارية والوضع المالي والاحتياجات الخاصة لفرد معين. وبناءً على ما تقدم، وقيل أخذ أي قرار بناءً على المعلومات الموجودة ضمن هذا المستند، ينبغي على المستثمرين أن يبادروا إلى تقييم الاستثمارات والاستراتيجيات المشار إليها في هذا التقرير على نحو مستقل ويقروا بشأن ملاءمتها على ضوء ظروفهم وأهدافهم المالية الخاصة. يخضع محتوى التقرير لحقوق الملكية الفكرية المحفوظة. كما يُمنع نسخ أو توزيع أو نقل هذا البحث وهذه المعلومات في الكويت أو في أي اختصاص قضائي آخر لأي شخص آخر أو إدراجهم بأي شكل من الأشكال في أي مستند آخر أو مادة أخرى من دون الحصول على موافقتنا الخطية المسبقة.

شهادة المحلل

يفيد كل محلل شارك بإعداد هذا التقرير، وذلك في ما يختص بالقطاع أو الشركات أو الأوراق المالية، بأن (1) الآراء المبينة في هذا التقرير تعكس آراءه الشخصية حول الشركات والأوراق المالية؛ (2) أن تعويضاته المالية لم ولن تكون، معتمدة سواء مباشرة أو غير مباشرة، على التوصيات المحددة أو الآراء المبينة صراحة في هذا التقرير.

تقديرات كامكو

تستند البحوث الاستثمارية في شركة كامكو إلى تحليل الاقتصادات الإقليمية، بالإضافة إلى التحليل المالي للقطاعات والشركات. تعكس بحوث الشركة الخاصة بكامكو عند تقديم التوصيات الخاصة بسعر سهم شركة معينة على رؤيا طويلة المدى (12 شهراً). تأتي مجموعات التصنيفات على الشكل التالي:

أداء متفوق: من المتوقع أن يسجل سعر السهم محل الدراسة عوائد تعادل أو تتفوق 10% خلال الأشهر 12 المقبلة.
أداء محايد: من المتوقع أن يسجل سعر السهم محل الدراسة عوائد تتراوح ما بين 10% و+10% في الأشهر 12 المقبلة.
أداء متدن: من المتوقع أن يتراجع سعر السهم محل الدراسة بنسبة تصل إلى -10% في الأشهر 12 المقبلة.

قد يبرز في بعض الأحوال والظروف، تباين عن تلك التقديرات والتصنيفات الضمنية بسعر القيمة العادلة بالاستعانة بالمعايير أعلاه. كما تعتمد كامكو في سياستها على تحديث دراسة القيمة العادلة للشركات التي قامت بدراستها مسبقاً بحيث تعكس أي تغييرات جوهرية قد تؤثر في توقعات المحلل بشأن الشركة. من الممكن لتقلبات سعر السهم أن تسبب في انتقال الأسهم إلى خارج نطاق التصنيف الضمني وفق هدف القيمة العادلة في كامكو. يمكن للمحللين أن لا يعدوا بالضرورة إلى تغيير التصنيفات والتقديرات في حال وقوع حالة مماثلة إلا أنه يتوقع منهم الكشف عن الأسباب الكامنة وراء وجهة نظرهم وأرائهم لعملاء كامكو.

ترفض كامكو صراحة كل بند أو شرط تقترحون إضافته على بيان إخلاء المسؤولية أو يتعارض مع البيان المذكور ولن يكون له أي مفعول. تستند المعلومات المتضمنة في هذا التقرير إلى التداولات الجارية والإحصاءات والمعلومات العامة الأخرى التي نعتقد بأنها موثوقة. إننا لا نعلن أو نضمن بأن هذه المعلومات صحيحة أو دقيقة أو تامة وبالتالي لا ينبغي التعويل عليها. لا نلزم كامكو بتحديث أو تغيير أو تعديل هذا التقرير أو بلاغ أي مستلم في حال طاول تغيير ما أي رأي أو توقع أو تقدير مبين فيه أو بات بالتالي غير دقيق. إن نشر هذا التقرير هو لأغراض إعلامية بحتة لا تمت بصلة لأي عرض استثماري أو تجاري. لا ينشأ عن المعلومات الواردة في التقارير المنشورة أي التزام قانوني أو اتفاقية ملزمة، بما في ذلك على سبيل المثال لا الحصر، أي التزام بتحديث معلومات مماثلة. إنكم تحملون مسؤولية إجراء أبحاثكم الخاصة وتحليل المعلومات المتضمنة أو المشار إليها في هذا التقرير وتقييم مميزات ومخاطر المتعلقة بالأوراق المالية موضوع التقرير أو أي مستند آخر. وعلاوة على ذلك، من الممكن أن تخضع بيانات/معلومات محددة للبنود والشروط المنصوص عليها في اتفاقيات أخرى تشكل كامكو طرفاً فيها.

لا يجب تفسير أي عبارة واردة في هذا التقرير على أنه طلب أو عرض أو توصية بشراء أو التصرف في أي استثمار أو بالالتزام بأي معاملة أو بتقديم أي نصيحة أو خدمة استثمارية. أن هذا التقرير موجه إلى العملاء المحترفين وليس لعملاء البيع بالتجزئة ضمن مفهوم قواعد هيئة السوق المالية. لا ينبغي على الآخرين ممن يستلمون هذا التقرير التعويل عليه أو التصرف وفق مضمونه. يتوجب على كل كيان أو فرد يصبح بحوزته هذا التقرير أن يطلع على مضمونه ويحترم التقييدات الواردة فيه وأن يمتنع عن التعويل عليه أو التصرف وفق مضمونه حيث يُعد من غير القانوني تقديم عرض أو دعوة أو توصية لشخص ما من دون التقيد بأي ترخيص أو تسجيل أو متطلبات قانونية.

تحذيرات من المخاطر

تتخذ الأسعار أو التخمينات أو التوقعات صفة دلالية بحتة ولا تهدف بالتالي إلى توقع النتائج الفعلية بحيث قد تختلف بشكل ملحوظ عن الأسعار أو التخمينات أو التوقعات المبينة في هذا التقرير. قد ترتفع قيمة الاستثمار أو تتدنى، وقد تشهد قيمة الاستثمار كما الإيرادات المحقق منه تقلبات من يوم لآخر نتيجة التغييرات التي تطاول الأسواق الاقتصادية ذات الصلة (بما في ذلك، على سبيل المثال لا الحصر، التغييرات الممكن وغير الممكن توقعها في أسعار الفائدة، وأسعار الصرف الأجنبي، وأسعار التأخير وأسعار الدفع المسبق والظروف السياسية أو المالية، الخ...).

لا يدل الأداء الماضي على النتائج المستقبلية. تعد كافة الآراء أو التقديرات أو التخمينات (أسعار الأسهم محل البحث والتقديرات بشكل خاص) غير دقيقة بالأساس وتخضع للرأي والتقدير. إنها عبارة عن آراء وليس حقائق تستند إلى توقعات وتقديرات راهنة وتعول على الاعتقادات والفرضيات. قد تختلف المحصلات والعوائد الفعلية اختلافاً جوهرياً عن المحصلات والعوائد المصرح عنها أو المتوقعة وليس هناك أي ضمانات للأداء المستقبلي. تنشأ عن صفقات معينة، بما فيها الصفقات المشتملة على السلع والخيارات والمشتقات الأخرى، مخاطر هامة لا تناسب بالتالي جميع المستثمرين. لا يعترزم هذا التقرير على رصد أو عرض كافة المخاطر (المباشرة أو غير المباشرة) التي ترتبط بالاستثمارات أو الاستراتيجيات المشار إليها في هذا التقرير.

تضارب المصالح

تقدم كامكو والشركات التابعة خدمات مصرفية استثمارية كاملة وقد يتخذ مدراء ومسؤولين وموظفين فيها، مواقف تتعارض مع الآراء المبينة في هذا التقرير. يمكن لموظفي البيع وموظفي التداول وغيرهم من المختصين في كامكو تزويد عملائنا ومكاتب التداول بتعليقات شفوية أو خطية حول السوق أو باستراتيجيات التداول تعكس آراء متعارضة مع الآراء المبينة صراحة في هذا التقرير. يمكن لإدارة الأصول ومكاتب التداول خاصتنا ولأعمالنا الاستثمارية اتخاذ قرارات استثمارية لا تتناغم والتوصيات أو الآراء المبينة صراحة في هذا التقرير. يجوز لكامكو أن تقيم أو تسعى لإقامة علاقات على مستوى خدمات الاستثمار المصرفية أو علاقات عمل أخرى تحصل في مقابلها على تعويض من الشركات موضوع هذا التقرير. لم تتم مراجعة الحقائق والآراء المبينة في هذا التقرير من قبل المختصين في مجالات عمل أخرى في كامكو، بما في ذلك طاقم الخدمات المصرفية الاستثمارية، ويمكن ألا تجسّد معلومات يكون هؤلاء المختصين على علم بها. يمتلك بنك الخليج المتحد- البحرين غالبية أسهم كامكو ويمكن أن ينشأ عن هذه الملكية أو أن تشهد على تضارب مصالح.

إخلاء المسؤولية القانونية والضميمة

لا تقدم كامكو إعلانات أو ضمانات صريحة أو ضمنية. وإننا، وفي الحدود الكاملة التي يسمح بها القانون المنطبق، نخلي بموجبه صراحةً مسؤوليتنا عن أي وكافة الإعلانات والضمائم الصريحة والضمنية، أيًا كان نوعها، بما في ذلك على سبيل المثال لا الحصر، كل ضمانات تتعلق بدقة المعلومات أو ملاءمتها للوقت أو ملاءمتها لغرض معين و/أو كل ضمانات تتعلق بعدم المخالفة. لا نقلل كامكو تحمل أي مسؤولية قانونية في كافة الأحوال، بما في ذلك (على سبيل المثال لا الحصر) تعويلكم على المعلومات المتضمنة في هذا التقرير، وأي إغفال عن أي أضرار أو خسائر أيًا كان نوعها، بما في ذلك (على سبيل المثال لا الحصر) أضرار مباشرة، غير مباشرة، عرضية، خاصة أو تبعية، أو مصاريف أو خسائر تنشأ عن أو ترتبط بالاستناد على هذا التقرير أو بعدم التمكن من الاستناد عليه، أو ترتبط بأي خطأ أو إغفال أو عيب أو فيروس الحاسوب أو تعطّل النظام، أو خسارة ربح أو شهرة أو سمعة، حتى وإن تم الإبلاغ صراحة عن احتمال التعرض لخسائر أو أضرار مماثلة، بحيث تنشأ عن أو ترتبط بالاستناد على هذا التقرير. لا نستثنى واجباتنا أو مسؤولياتنا المنصوص عليها بموجب القوانين المطبقة والملائمة.



شركة كامكو للاستثمار ش.م.ك (عامّة)
برج الشهيد، شارع خالد بن الوليد، منطقة شرق
ص.ب. 28873 الصفاة 13149 دولة الكويت
هاتف : +965) 1852626 فاكس: +965) 22492395
البريد الإلكتروني: Kamcoird@kamconline.com
الصفحة الإلكترونية : <http://www.kamconline.com>