

15 أبريل 2015

التقرير اليومي لأسواق الشرق الأوسط وشمال أفريقيا

الاداء في عام 2014 (%)	الاداء منذ بداية عام 2015 (%)	التغيير اليومي (%)	إغلاق المؤشر	المؤشر	بلد
دول الشرق الأوسط وشمال إفريقيا					
(13.4%)	(3.9%)	0.14%	6,282.48	▲	مؤشر السوق السعودي
(3.1%)	(2.1%)	0.42%	429.59	▲	مؤشر السوق الوزني
(1.9%)	(1.4%)	0.29%	2,717.43	▲	مؤشر كامكو الوزني
(2.4%)	7.6%	(0.83%)	8,966.33	▼	مؤشر تداول العام
12.0%	1.4%	1.33%	3,825.45	▲	المؤشر العام لسوق دبي المالي
5.6%	1.4%	0.04%	4,591.27	▲	مؤشر أبوظبي العام
18.4%	(4.1%)	(0.35%)	11,777.91	▼	مؤشر بورصة قطر (20)
14.2%	0.5%	(0.47%)	1,434.12	▼	مؤشر البحرين العام
(7.2%)	(1.6%)	(0.39%)	6,242.26	▼	المؤشر العام 30 لسوق مسقط
31.6%	0.0%	0.39%	8,927.53	▲	مؤشر EGX 30
4.8%	(2.8%)	0.46%	2,104.76	▲	المؤشر العام لبورصة عمان
3.5%	4.8%	(0.49%)	1,145.01	▼	مؤشر كامكو بيروت الوزني
16.2%	6.2%	0.32%	5,406.25	▲	مؤشر بورصة تونس
5.6%	3.1%	0.05%	9,914.81	▲	مؤشر بورصة تونس
1.7%	(3.7%)	(0.32%)	1,224.31	▼	مؤشر مازي

في هذا التقرير...
 2 الكويت
 3 السعودي
 4 دبي
 5 أبوظبي
 6 قطر
 7 البحرين
 8 عمان
 9 مصر
 10 الأردن
 11 تونس

الأسواق الناشئة					
52.9%	27.0%	0.34%	4,135.57	▲	مؤشر SSE المركب
(45.2%)	28.4%	1.08%	1,015.51	▲	الروسي RTS INDEX (\$)
29.9%	5.3%	0.57%	29,044.44	▲	مؤشر SENSEX
(2.9%)	7.9%	(0.48%)	53,981.92	▼	مؤشر BOVESPA Stock
1.0%	4.3%	0.02%	45,004.52	▲	مؤشر البورصة BOLSA
(4.8%)	10.5%	0.61%	2,111.72	▲	مؤشر KOSPI
8.1%	2.5%	(0.25%)	9,642.22	▼	مؤشر TAIEX

الأسواق العالمية					
2.9%	4.1%	0.44%	1,779.85	▲	مؤشر MSCI العالمي
(2.5%)	11.1%	0.30%	153.14	▲	لبلدان آسيا والمحيط الهادئ MSCI
4.4%	20.2%	(0.47%)	411.70	▼	DJ Stoxx 600
4.0%	19.8%	(0.45%)	1,639.80	▼	FTSEurofirst 300
(4.6%)	8.4%	(0.45%)	1,036.77	▼	مؤشر الأسواق الناشئة MSCI
11.4%	1.8%	0.16%	2,095.84	▲	S&P 500
7.5%	1.2%	0.33%	18,036.70	▲	DJIA
13.4%	5.1%	(0.22%)	4,977.29	▼	NASDAQ Composite
(2.7%)	7.8%	0.16%	7,075.26	▲	FTSE 100
2.7%	24.7%	(0.90%)	12,227.60	▼	DAX
7.1%	13.7%	0.02%	19,908.68	▲	NIKKEI 225
1.3%	16.9%	(1.62%)	27,561.49	▼	HANG SENG INDEX

السلع					
(49.6%)	7.4%	3.37%	55.86	▲	أوبك الخام
(45.6%)	(2.0%)	0.86%	58.43	▲	برنت
(51.7%)	4.1%	(0.71%)	54.80	▼	الكويت
(33.8%)	(13.8%)	0.76%	2.53	▲	غاز طبيعي NYMEX (USD/MMBtu)
(1.4%)	0.4%	(0.52%)	1,193.68	▼	الذهب سيوت Oz/\$

للمزيد من المعلومات الرجاء الاتصال بإدارة بحوث الاستثمار عبر موقع الشركة على الإنترنت:
<http://www.kamconline.com>
 أو عبر البريد الإلكتروني
kamcoird@kamconline.com
 أو على (965) 1852626 فاكس (965) 22492395.
 شركة كامكو للاستثمار - ش.م.ك (عامه)

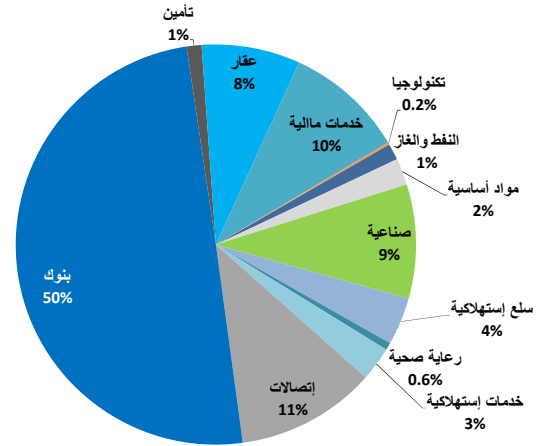
15 أبريل 2015

التقرير اليومي لسوق الكويت للأوراق المالية

القيمة السوقية لقطاعات السوق والعائد منذ بداية الشهر والسنة

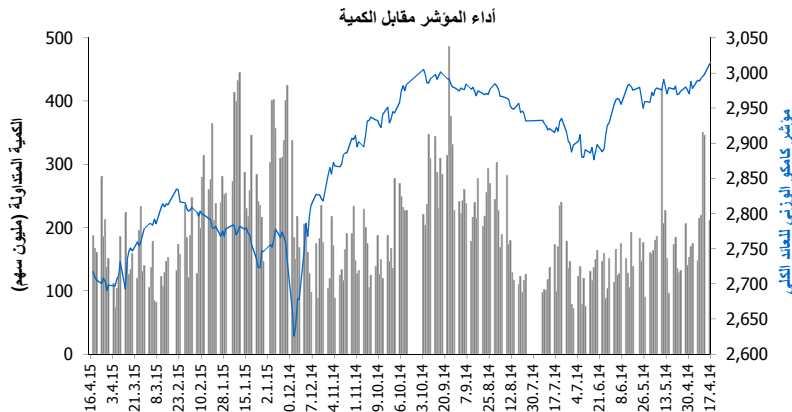
القيمة السوقية مليون دك	التغير اليومي	التغير منذ بداية الشهر	التغير منذ بداية السنة
سوق الكويت للأوراق المالية	▲ 29,070.2	2.2%	(2.1%)
النفط والغاز	▲ 385.8	0.3%	(1.4%)
مواد أساسية	▲ 621.9	2.1%	(4.2%)
صناعية	▼ 2,682.9	(0.3%)	(1.7%)
سلع استهلاكية	▼ 1,121.0	(0.7%)	(7.9%)
رعاية صحية	= 172.0	0.0%	(6.4%)
خدمات استهلاكية	▼ 797.5	(0.4%)	2.6%
إتصالات	▲ 3,286.6	1.0%	(1.8%)
بنوك	▲ 14,474.3	0.5%	(0.8%)
تأمين	▼ 352.5	(0.1%)	(1.2%)
عقار	▲ 2,317.8	0.9%	(3.1%)
خدمات مالية	▲ 2,802.7	0.1%	(7.0%)
تكنولوجيا	▼ 55.1	(2.6%)	(2.1%)

توزيع القيمة السوقية على القطاعات



اداء اكبر عشر شركات كويتية مدرجة في السوق

القيمة السوقية مليون دك.	مضاعف السعر للربحية (X)	العائد على حقوق المساهمين
1	16.17	10.4%
2	25.62	7.2%
3	10.79	12.0%
4	9.99	13.9%
5	19.94	14.3%
6	19.82	8.9%
7	18.40	8.9%
8	14.60	9.3%
9	31.78	9.5%
10	18.76	14.4%
الاجمالي	16.41	10.5%



حركة الاسهم	105	34	54
بيانات تداول السوق ونسب التدبذب			
اداء السوق	التغير السنوي (%)	التغير الشهري (%)	التغير اليومي (نقطة)
مؤشر كامكو الوزني	(1.4%)	0.4%	7.78
مؤشر السوق السعري	(3.9%)	0.0%	9.02
مؤشر السوق الوزني	(2.1%)	0.6%	1.81
مؤشر الكويت 15	(2.2%)	1.4%	4.70
القيمة الرأسمالية (مليون دك)	(2.1%)	2.2%	125.69

المعدل اليومي	منذ بداية عام	منذ بداية عام	التغير اليومي (%)	التغير اليومي	القيمة
مؤشرات التداول	2014	2015	(%)		
القيمة (مليون سهم)	281.6	204.5	12.7%	21.2	187.9
القيمة (مليون دك)	32.2	21.0	74.8%	9.8	22.97
عدد الصفقات	5,781	4,932	21.0%	730.0	4,199

الانحراف المعياري للعائد اليومي محسب على اساس سنوي	نسبة التدبذب منذ يناير	2010	2011	2012	2013	2014
مؤشر كامكو الوزني للعائد الكلي		7.7%	7.0%	6.0%	6.3%	7.0%
مؤشر السوق السعري		9.8%	9.9%	10.2%	11.0%	10.2%
مؤشر السوق الوزني		10.8%	10.0%	8.8%	9.2%	10.4%

الشركات الأكثر صعوداً وإنخفاضاً وأكثر نشاطاً

الشركات الأكثر صعوداً (%)	الإقفال (د.ك.)	التغير (د.ك.)	التغير (%)
الشركة الكويتية للتمويل والاستثمار	0.057	0.004	7.5%
شركة الصفاة للطاقة القابضة	0.018	0.001	5.9%
شركة اكتتاب القابضة	0.046	0.003	5.7%
شركة المدينة للتمويل والاستثمار	0.050	0.003	5.3%
شركة بوبيان للبتروكيماويات	0.600	0.030	5.3%

الشركات الأكثر إنخفاضاً (%)	الإقفال (د.ك.)	التغير (د.ك.)	التغير (%)
شركة القرين القابضة	0.012	(0.002)	(11.5%)
بيت التمويل الخليجي	0.018	(0.002)	(7.9%)
شركة مجموعة الخصوصية القابضة	0.116	(0.008)	(6.5%)
مجموعة كوت الغابية	0.800	(0.050)	(5.9%)
شركة سيتي جروب	0.400	(0.025)	(5.9%)

الشركات الأكثر نشاطاً	الإقفال (د.ك.)	التغير (د.ك.)	الكمية المتداولة (سهم)
شركة هيتس تيليكوم القابضة	0.035	0.002	35,921,687
بيت التمويل الخليجي	0.018	(0.002)	33,410,887
شركة مجموعة السلام القابضة	0.063	0.002	7,348,542
شركة الصفاة للطاقة القابضة	0.018	0.001	5,866,836
بنك الخليج	0.270	0.000	5,562,203

15 أبريل 2015

التقرير اليومي لسوق الاسهم السعودي (تداول)

عائد القطاعات ومضاعفات التقييم والعائد الجاري

العائد الجاري %	مضاعف السعر للمرة للقيمة الدفترية (X)	مضاعف السعر للربحية (x)	التغير منذ بداية الشهر	القيمة الرأسمالية مليون رس	مؤشر تداول العام
3.0%	1.9	17.4	2.2%	1,959,812	مؤشر تداول العام
1.8%	1.9	13.5	3.3%	558,672	المصارف والخدمات المالية
5.5%	1.3	12.4	0.5%	427,869	الصناعات البتروكيماوية
6.3%	2.8	14.1	(1.7%)	87,293	الاسمنت
1.5%	6.7	34.3	4.4%	94,326	التجزئة
3.8%	1.3	21.4	7.1%	80,502	الطاقة والمرافق الخدمية
1.9%	4.3	25.8	3.2%	127,741	الزراعة والصناعات الغذائية
5.1%	1.8	19.5	(0.4%)	161,495	الاتصالات وتقنية المعلومات
0.1%	2.5	59.2	4.3%	50,720	التأمين
2.5%	2.1	71.1	(1.6%)	81,078	شركات الأستثمار المتعدد
1.2%	1.7	26.7	10.6%	77,593	الاستثمار الصناعي
2.4%	2.5	43.3	1.5%	28,245	التشييد والبناء
0.7%	2.4	45.9	0.2%	129,464	التطوير العقاري
2.1%	2.1	25.9	10.3%	22,044	الفل
0.0%	1.5	NM	0.8%	3,802	الإعلام والنشر
2.5%	5.3	20.3	4.0%	28,967	الفنادق والسياحة

العائد الشهري للقطاعات محسوب على أساس التغير في القيمة الرأسمالية ، ومن الممكن أن يكون غير متساوي مع التغير في قيمة مؤشرات القطاعات

بيانات تداول السوق ونسب التدبذب

الإقفال	التغير اليومي	التغير اليومي %	الأداء منذ بداية الشهر %	السنة %	أداء السوق
8966.33	(74.79)	(0.83%)	2.1%	7.6%	مؤشر تداول العام
1,959,812	(10,244)	(0.520%)	2.2%	7.9%	القيمة الرأسمالية (مليون رس)

2010	2011	2012	2013	2014	تذبذب السوق منذ بداية عام:
16.6%	16.9%	15.9%	17.1%	20.6%	مؤشر تداول العام

2014	2015	التغير اليومي %	التغير اليومي	القيمة	مؤشرات التداول
278	343	(5.6%)	(16)	267	الكمية المتداولة (مليون سهم)
7,782	8,768	3.3%	233	7,400	القيمة المتداولة (مليون رس)
130,119	150,020	(0.3%)	(326)	121,787	عدد الصفقات

9	98	60	حركة الاسهم

الشركات الأكثر ارتفاعاً وإنخفاضاً والأكثر نشاطاً منذ بداية عام 2015

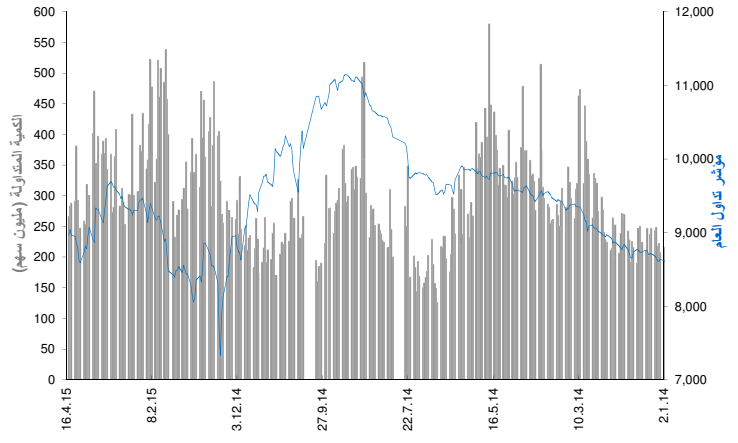
الإقفال (رس.)	التغير (%)	القيمة المتداولة (مليون رس)	الكمية المتداولة (الف سهم)	التغير (%)	الشركات الأكثر ارتفاعاً منذ بداية عام 2015
77.90	3.7%	1,537	20,781	134.0%	شركة الحسن غازي إبراهيم شاكرا
20.38	3.4%	1,945	82,842	126.6%	الشركة المتحدة للتأمين التعاوني
91.73	3.3%	5,157	69,176	82.0%	شركة التعاونية للتأمين
30.35	3.1%	2,296	50,102	76.1%	شركة بروج للتأمين التعاوني
13.96	2.6%	1,124	61,683	69.0%	شركة التأمين العربية التعاونية

الإقفال (رس.)	التغير (%)	القيمة المتداولة (مليون رس)	الكمية المتداولة (الف سهم)	التغير (%)	الشركات الأكثر انخفاضاً منذ بداية عام 2015
14.55	(7.7%)	9,314	473,414	(33.6%)	شركة الشرق الاوسط للكابلات
53.63	(5.3%)	4,358	74,804	(17.7%)	شركة الجزيرة تكافل تعاوني
68.13	(5.1%)	2,741	36,646	(14.2%)	مجموعة صافولا
23.09	(4.6%)	4,800	183,693	(14.0%)	شركة التصنيع الوطنية
38.42	(4.2%)	26,467	660,436	(13.8%)	شركة اتحادي اتصالات

الإقفال (رس.)	التغير (%)	القيمة المتداولة (مليون رس)	الكمية المتداولة (الف سهم)	التغير (%)	الشركات الأكثر نشاطاً من حيث الكمية المتداولة
8.60	(0.7%)	41,894	4,439,508	5.5%	شركة دار الأركان للتطوير العقاري
21.88	(1.0%)	57,242	2,582,954	7.9%	مصرف الإنماء
10.84	(0.9%)	17,092	1,360,101	(1.4%)	كيان السعودية
10.73	(0.3%)	10,924	1,325,485	(10.3%)	شركة الاتصالات المتنقلة السعودية
42.01	0.2%	34,062	886,060	37.7%	شركة التعدين العربية السعودية

العائد منذ بداية العام هو عائد كلي محسوب على أساس التغير في سعر السهم وتوزيعات الأرباح خلال السنة.

أداء المؤشر مقابل الكمية



أداء أكبر عشر شركات مدرجة في السوق

القيمة الرأسمالية مليون رس	مضاعف السعر للربحية (X)	العائد على حقوق المساهمين	الترتيب	الشركة
251,460	10.7	11.0%	1	السعودية للصناعات الأساسية
126,600	14.6	18.4%	2	البنك الأهلي التجاري
124,640	11.3	18.1%	3	شركة الاتصالات السعودية
93,438	13.7	16.3%	4	مصرف الراجحي
78,207	21.7	6.1%	5	الشركة السعودية للكهرباء
73,895	NM	2.7%	6	شركة المملكة القابضة
68,608	NM	NM	7	شركة جبل عمر للتطوير
54,720	32.7	14.4%	8	شركة المراعي
54,640	10.9	12.9%	9	مجموعة سامبا المالية
51,900	12.2	16.4%	10	البنك السعودي البريطاني
978,108	14.97	12.1%		الإجمالي

تم احتساب العائد على حقوق المساهمين على أساس صافي الأرباح للسنة المالية 2014 وحقوق المساهمين كما في 31 ديسمبر 2014

الشركات الأكثر ارتفاعاً وإنخفاضاً والأكثر نشاطاً خلال جلسة التداول

الإقفال (رس.)	التغير (%)	القيمة المتداولة (مليون رس)	الشركة الأكثر ارتفاعاً
35.58	3.7%	29,820	شركة الأتحاد التجاري للتأمين التعاوني
76.00	3.4%	43,685	شركة آيس العربية للتأمين التعاوني
65.55	3.3%	48,458	شركة الدريس للخدمات البترولية و النقليات
91.20	3.1%	108,138	شركة المراعي
98.73	2.6%	94,131	شركة الحمادي للتنمية والاستثمار

الإقفال (رس.)	التغير (%)	القيمة المتداولة (مليون رس)	الشركة الأكثر انخفاضاً
73.82	(7.7%)	183,129	شركة جبل عمر للتطوير
23.83	(5.3%)	19,938	الشركة الوطنية للبتروكيماويات
22.32	(5.1%)	128,157	شركة رابع للتكرير و البتروكيماويات
31.15	(4.6%)	135,616	المجموعة المتحدة للتأمين التعاوني
15.44	(4.2%)	19,024	الشركة المتحدة للتأمين التعاوني

الإقفال (رس.)	التغير (%)	الكمية المتداولة (الف سهم)	الشركة الأكثر نشاطاً من حيث الكمية المتداولة
8.60	(0.7%)	43,555	شركة دار الأركان للتطوير العقاري
21.88	(1.0%)	34,993	مصرف الإنماء
14.02	(0.9%)	14,259	إعمار المدينة الاقتصادية
38.42	(0.3%)	9,452	شركة اتحادي اتصالات
10.73	0.2%	8,045	شركة الاتصالات المتنقلة السعودية

المصدر: إدارة بحوث الاستثمار - كامكو

15 أبريل 2015

التقرير اليومي لسوق دبي المالي

عائد القطاعات ومضاعفات التقييم والعائد الجاري

العائد الجاري %	مضاعف السعر للقمية الدفترية (X)	مضاعف السعر للربحية (x)	التغير منذ بداية الشهر	القيمة الرأسمالية مليون درهم	
2.1%	1.4	12.1	7.2%	354,951	سوق دبي المالي
2.5%	1.2	10.4	4.8%	127,579	البنوك
0.6%	1.2	NM	4.7%	9,099	السلع الاستهلاكية
2.3%	1.2	14.9	18.6%	28,806	الاستثمار والخدمات المالية
2.2%	0.6	7.2	2.1%	6,107	التأمين
2.1%	0.5	18.3	(1.0%)	4,247	الصناعة
0.7%	1.8	NM	10.3%	126,534	العقارات والانشاءات الهندسية
6.1%	2.7	11.5	2.6%	23,254	الاتصالات
3.4%	1.4	17.3	0.9%	26,341	النقل
1.1%	0.6	2.6	9.1%	2,985	الخدمات

تم احتساب العائد على حقوق المساهمين على اساس صفائي الأرباح لـ 12 شهر المنتهية في 31 مارس 2014 وحقوق المساهمين كما في 31 مارس 2014

حركة الاسهم 24 = 7 29

بيانات تداول السوق ونسب التدبب

أداء السوق	التغير اليومي %	التغير اليومي %	الأداء منذ بداية الشهر %	الأداء منذ بداية السنة %	
المؤشر العام لسوق دبي المالي	50.07	1.3%	8.9%	1.4%	
القيمة الرأسمالية (مليون درهم)	5,202	1.5%	7.2%	5.9%	

تذبذب السوق	2010	2011	2012	2013	2014
المؤشر العام لسوق دبي المالي	24.6%	25.3%	27.2%	30.6%	35.8%

مؤشرات التداول	القيمة	التغير اليومي	التغير اليومي %	المعدل اليومي منذ بداية عام
الكمية المتداولة (مليون سهم)	475	(83)	(14.8%)	933
القيمة المتداولة (مليون درهم)	623	90	17.0%	1,818
عدد الصفقات	6,011	(62)	(1.0%)	10,727

الشركات الأكثر ارتفاعاً وإنخفاضاً والأكثر نشاطاً منذ بداية عام 2015

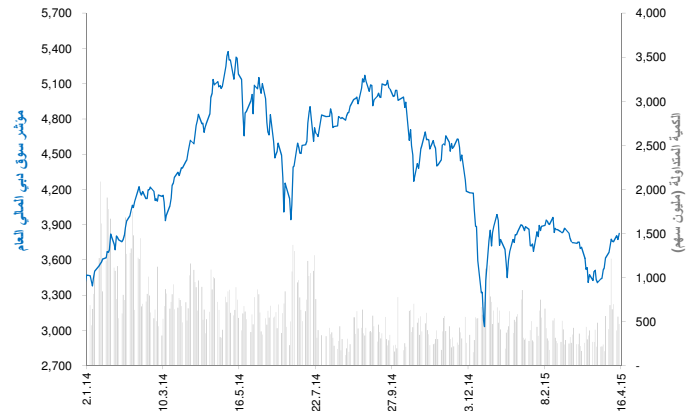
الشركات الأكثر ارتفاعاً	الإقبال (درهم)	التغير (%)	القيمة المتداولة (درهم)	الكمية المتداولة (الف سهم)	التغير (%)
شركة تكافل الإمارات - تأمين	4,940	14.9%	2,169	124,660	112.5%
شركة كايبارا المتحدة للالبيان	6,880	14.9%	3,440	154,477	46.8%
شركة كايبارا المتحدة للالبيان	9,800	5.8%	6,448,085	483,763	42.8%
شركة تكافل الإمارات - تأمين	1,700	5.6%	4,957,491	18	31.7%

الشركات الأكثر انخفاضاً	الإقبال (درهم)	التغير (%)	القيمة المتداولة (درهم)	الكمية المتداولة (الف سهم)	التغير (%)
بيت التمويل الخليجي	0.222	(2.2%)	21,311,202	3,994	(49.4%)
شركة عمان للتأمين المساهمه العامه	2,750	(1.8%)	1,664	428,905	(33.7%)
مصرف السلام - سودان	1,930	(1.0%)	271,387	9,599,916	(25.8%)
بنك دبي الاسلامي	6,410	(0.6%)	24,424,250	21	(17.3%)
دبي باركس اند ريزورتس	0.921	(0.4%)	8,570,868	2,046,578	(11.9%)

الشركات الأكثر نشاطاً من حيث الكمية المتداولة	الإقبال (درهم)	التغير (%)	القيمة المتداولة (الف سهم)	الكمية المتداولة (الف سهم)	التغير (%)
بيت التمويل الخليجي	0.222	(2.2%)	95,249	9,599,916	(25.8%)
دبي للاستثمار	2,890	5.1%	58,047	2,729,914	(8.2%)
الشركة الاسلامية العربية للتأمين	0.569	6.6%	54,735	2,624,582	(5.8%)
شركة ديار للتطوير ش.م.ع.	0.749	3.9%	47,898	2,046,578	(11.9%)
شركة داماك العقارية دبي	0.791	3.0%	42,946	1,720,295	(10.0%)

العائد منذ بداية العام هو عائد كلي محتسب على اساس التغير في سعر السهم وتوزعت الأرباح خلال السنة.

أداء المؤشر مقابل الكمية



أداء أكبر عشر شركات مدرجة في السوق

القيمة الرأسمالية مليون درهم	مضاعف السعر للربحية (X)	العائد على حقوق المساهمين	
54,466	10.6	11.0%	1 الإمارات دبي الوطني
51,622	14.0	11.2%	2 اعمار العقارية
39,694	29.4	9.8%	3 مجموعة إعمار مولز
25,344	9.5	17.1%	4 بنك دبي الاسلامي
22,949	10.9	26.9%	5 الإمارات للاتصالات المتكاملة
19,444	8.1	14.9%	6 بنك المشرق
16,000	19.0	9.0%	7 سوق دبي المالي
13,700	11.4	15.4%	8 بنك دبي التجاري
12,550	3.9	71.6%	9 شركة داماك العقارية دبي العقارية دبي
11,041	8.2	13.3%	10 دبي للاستثمار

تم احتساب العائد على حقوق المساهمين على اساس صفائي الأرباح لتسعة المانية 2014 وحقوق المساهمين كما في 31 ديسمبر 2014

الشركات الأكثر ارتفاعاً وإنخفاضاً والأكثر نشاطاً خلال جلسة التداول

الشركات الأكثر ارتفاعاً	الإقبال (درهم)	التغير (%)	القيمة المتداولة (درهم)
شركة الاسمنت الوطنية	4,940	14.9%	2,169
شركة كايبارا المتحدة للالبيان	6,880	14.9%	3,440
شركة كايبارا المتحدة للالبيان	9,800	5.8%	6,448,085
شركة تكافل الإمارات - تأمين	1,700	5.6%	4,957,491

الشركات الأكثر انخفاضاً	الإقبال (درهم)	التغير (%)	القيمة المتداولة (درهم)
بيت التمويل الخليجي	0.222	(2.2%)	21,311,202
شركة عمان للتأمين المساهمه العامه	2,750	(1.8%)	1,664
مصرف السلام - سودان	1,930	(1.0%)	271,387
بنك دبي الاسلامي	6,410	(0.6%)	24,424,250
دبي باركس اند ريزورتس	0.921	(0.4%)	8,570,868

الشركات الأكثر نشاطاً من حيث الكمية المتداولة	الإقبال (درهم)	التغير (%)	الكمية المتداولة (الف سهم)
بيت التمويل الخليجي	0.222	(2.2%)	95,249
دبي للاستثمار	2,890	5.1%	58,047
الشركة الاسلامية العربية للتأمين	0.569	6.6%	54,735
شركة ديار للتطوير ش.م.ع.	0.749	3.9%	47,898
دريك أند سكل إنترناشيونال	0.791	3.0%	42,946

المصدر: إدارة بحوث الاستثمار - كامكو

15 أبريل 2015

التقرير اليومي لسوق أبو ظبي للأوراق المالية

عائد القطاعات ومضاعفات التقييم

العائد الجاري %	مضاعف السعر لمضاعف القيمة النظرية (X)	مضاعف السعر للربحية (x)	التغير منذ بداية الشهر	القيمة الرأسمالية مليون درهم	
4.4%	1.4	8.4	1.2%	447,978	سوق أبو ظبي للأوراق المالية
3.9%	1.5	10.5	3.2%	243,171	البنيك
3.6%	1.2	0.3	(7.2%)	5,299	الاستثمار والخدمات المالية
3.4%	1.0	12.9	12.5%	23,975	العقار
8.0%	0.5	NM	2.6%	7,822	الطاقة
1.1%	1.9	66.2	0.9%	5,622	السلع الاستهلاكية
3.6%	0.9	17.4	2.4%	12,861	الصناعة
4.2%	1.1	NM	0.4%	9,271	التأمين
5.5%	1.9	11.7	(3.6%)	130,336	الاتصالات
3.9%	0.6	14.9	(2.9%)	9,621	الخدمات

العائد الشهري للقطاعات محسوب على أساس التغير في القيمة الرأسمالية، ومن الممكن أن يكون غير متساوي مع التغير في قيمة مؤشرات القطاعات

43	12	10
----	----	----

حركة الأسهم

بيانات تداول السوق ونسب التذبذب

أداء السوق	التغير اليومي	التغير اليومي %	الأداء منذ بداية الشهر %	الأداء منذ بداية السنة %	الإقبال
مؤشر أبو ظبي العام	1.98	0.04%	2.76%	1.4%	4,591.27
القيمة الرأسمالية (مليون درهم)	(141)	(0.03%)	1.2%	(3.4%)	447,978

تذبذب السوق

منذ بداية عام:	2010	2011	2012	2013	2014
مؤشر أبو ظبي العام	12.1%	12.7%	13.5%	15.9%	20.7%

مؤشرات التداول	القيمة	التغيير اليومي	التغيير اليومي %	المعدل اليومي منذ بداية عام
الكمية المتداولة (مليون سهم)	149	34.08	29.7%	92
القيمة المتداولة (مليون درهم)	239	(36)	(13.2%)	217
عدد الصفقات	1,955	113	6.1%	1,768

الشركات الأكثر ارتفاعاً وإنخفاضاً والأكثر نشاطاً منذ بداية عام 2015

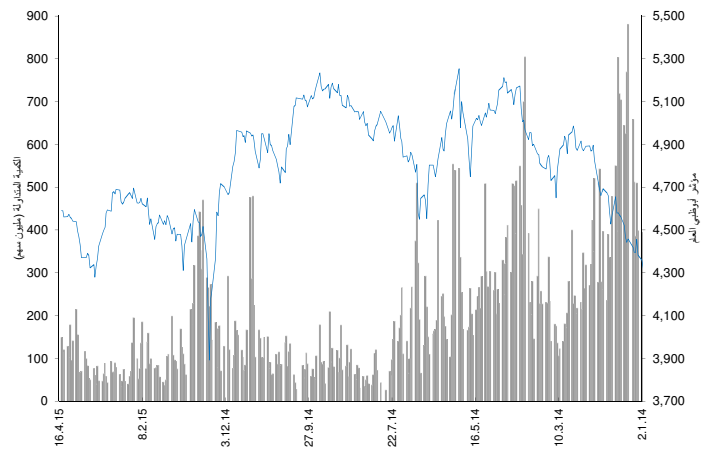
الشركات الأكثر ارتفاعاً منذ بداية عام 2015	الإقبال (درهم)	القيمة المتداولة (الف درهم)	الكمية المتداولة (الف سهم)	التغير (%)
سيراميك رأس الخيمة	3.83	215,116	59,456	27.7%
مجموعة الاغذية	7.23	133,725	19,374	16.6%
البنك التجاري الدولي	2.03	120,518	65,138	16.0%
الشركة السودانية للاتصالات	0.80	25,355	34,263	15.9%
شركة رأس الخيمة للدواجن والعلف	1.45	65	45	14.2%

الشركات الأكثر إنخفاضاً منذ بداية عام 2015	الإقبال (درهم)	القيمة المتداولة (الف درهم)	الكمية المتداولة (الف سهم)	التغير (%)
شركة أبو ظبي الوطنية للفنادق	2.40	1,132.8	384.0	(40.0%)
شركة الظفرة للتأمين	5.27	331	57	(31.6%)
اتصالات قطر	100.00	2,188	18	(30.3%)
شركة وطنية للتكافل	0.75	1,256	1,607	(27.9%)
شركة الهلال الأخضر للتأمين	0.59	834	1,215.6	(20.3%)

الشركات الأكثر نشاطاً من حيث الكمية المتداولة	الإقبال (درهم)	القيمة المتداولة (الف درهم)	الكمية المتداولة (الف سهم)	التغير (%)
شركة اشراق العقارية	0.90	1,834,746	2,343,379	13.9%
شركة الدار العقارية	2.60	3,293,230	1,309,261	(1.9%)
رأس الخيمة العقارية	0.72	581,532	792,674	(2.7%)
دانة غاز	0.44	307,769	666,479	(12.0%)
الواحة كابيتال	2.65	1,121,868	382,019	(6.0%)

العائد منذ بداية العام هو عائد كلي محسوب على أساس التغيير في سعر السهم وتوزيعات الأرباح خلال السنة.

أداء المؤشر مقابل الكمية



أداء أكبر عشر شركات مدرجة في السوق

العائد على حقوق المساهمين	مضاعف السعر للربحية (X)	القيمة الرأسمالية (مليون درهم)	الترتيب
21.0%	11.0	97,404	1 مؤسسة الامارات للاتصالات
16.6%	12.1	68,175	2 بنك الخليج الاول
14.7%	10.0	55,886	3 بنك أبو ظبي الوطني
15.3%	9.9	40,009	4 بنك أبو ظبي التجاري
12.4%	9.1	20,443	5 شركة الدار العقارية
11.9%	8.2	16,426	6 بنك الاتحاد الوطني
12.8%	8.5	14,911	7 مصرف أبو ظبي الاسلامي
20.4%	9.6	13,896	8 بنك رأس الخيمة الوطني
20.8%	10.8	6,531	9 البنك العربي المتحد
15.0%	11.7	5,929	10 بنك الفجيرة الوطني

16.1%	10.38	339,609	الاجمالي
-------	-------	---------	----------

تم احتساب العائد على حقوق المساهمين على أساس صفى الأرباح للسنة المالية 2014 وحقوق المساهمين كما في 31 ديسمبر 2014

الشركات الأكثر ارتفاعاً وإنخفاضاً والأكثر نشاطاً خلال جلسة التداول

الشركات الأكثر ارتفاعاً	الإقبال (درهم)	القيمة المتداولة (درهم)	التغير (%)
الشركة السودانية للاتصالات	0.80	2,157,384	8.1%
شركة اشراق العقارية	0.90	63,761,461	5.9%
شركة ميثاق للتأمين التكافلي	0.79	9,857,532	5.3%
إسمنت رأس الخيمة	0.88	291,746	4.8%
بنك رأس الخيمة الوطني	8.29	1,727,529	1.7%

الشركات الأكثر إنخفاضاً	الإقبال (درهم)	القيمة المتداولة (درهم)	التغير (%)
شركة الهلال الأخضر للتأمين	0.59	1,535	(9.2%)
شركة الشارقة للاسمنت والتنمية الصناعية	1.10	389,950	(6.8%)
شركة أبو ظبي لبناء السفن	1.71	440,852	(4.5%)
مجموعة الاغذية	7.23	295,379	(2.8%)
شركة أبو ظبي لمواد البناء	0.67	77,674	(1.5%)

الشركات الأكثر نشاطاً من حيث الكمية المتداولة	الإقبال (درهم)	القيمة المتداولة (الف سهم)	التغير (%)
شركة اشراق العقارية	0.90	72,200	5.9%
رأس الخيمة العقارية	0.72	29,018	1.4%
شركة ميثاق للتأمين التكافلي	0.79	12,390	5.3%
شركة الدار العقارية	2.60	7,605	0.8%
دانة غاز	0.44	6,362	0.0%

المصدر: إدارة بحوث الاستثمار - كامكو

عائد القطاعات ومضاعفات التقييم

العائد الجاري %	مضاعف السعر للقيمة القفوية (X)	مضاعف السعر للربحية (X)	التغير منذ بداية الشهر	القيمة الرأسمالية مليون رقب
3.6%	2.0	14.8	0.1%	633,346
3.8%	2.0	13.1	(0.6%)	254,955
2.9%	2.2	15.0	0.7%	28,046
4.5%	3.2	17.8	(0.7%)	183,019
2.1%	1.6	10.0	(3.2%)	21,534
1.6%	1.2	14.6	5.2%	71,788
2.7%	1.6	23.8	0.6%	47,300
3.9%	1.5	12.8	(0.1%)	26,705

العائد الشهري للقطاعات محسوب على أساس التغير في القيمة الرأسمالية، ومن الممكن أن يكون غير متساوي مع التغير في قيمة مؤشرات القطاعات

7	25	11
---	----	----

حركة الاسهم

بيانات تداول السوق ونسب التدبذب

أداء السوق	الإقبال	التغير اليومي	التغير اليومي %	الأداء منذ بداية الشهر %	الأداء منذ بداية السنة %
مؤشر بورصة قطر (20)	11,777.91	(41.74)	(0.4%)	0.6%	(4.1%)
القيمة الرأسمالية (مليون رقب)	633,346	(2,205)	(0.3%)	0.1%	(6.4%)

تذبذب السوق					
منذ بداية عام:					
2010	2011	2012	2013	2014	مؤشر بورصة قطر (20)
14.4%	14.3%	14.3%	16.6%	17.2%	

مؤشرات التداول					
المعدل اليومي منذ بداية عام		التغيير اليومي %		القيمة	
2014	2015				
16,689	11,418	(27.6%)	(2,703)	7,085	الكمية المتداولة (الف سهم)
716	488	(21.9%)	(108)	384	القيمة المتداولة (مليون رقب)
8,061	5,936	(22.0%)	(1,272)	4,518	عدد الصفقات

الشركات الأكثر ارتفاعاً وإنخفاضاً والأكثر نشاطاً منذ بداية عام 2015

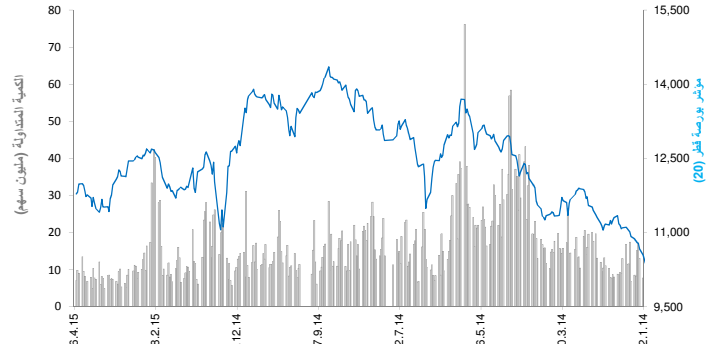
الشركات الأكثر ارتفاعاً منذ بداية عام 2015	الإقبال (رقب)	الكمية المتداولة (الف سهم)	التغير (%)
المجموعة للرعاية الطبية	150.40	2,952	28.5%
الشركة القطرية للصناعات التحويلية	46.45	1,958	25.0%
الميرة للمواد الإستهلاكية	227.00	1,896	13.5%
شركة بروة العقارية	46.90	94,933	11.9%
إزدان العقارية	16.65	101,784	11.6%

الشركات الأكثر إنخفاضاً منذ بداية عام 2015	الإقبال (رقب)	الكمية المتداولة (الف سهم)	التغير (%)
اتصالات قطر (Ooredoo)	101.40	6,051	(18.2%)
السلام العالمية	13.16	20,238	(17.0%)
صناعات قطر	139.90	19,309	(16.7%)
الخليج الدولية للخدمات	83.50	31,772	(14.0%)
شركة الدوحة للتأمين	25.40	1,251	(12.4%)

الشركات الأكثر نشاطاً من حيث الكمية المتداولة	الإقبال (رقب)	الكمية المتداولة (الف سهم)	التغير (%)
فودافون قطر	17.53	136,441	6.6%
إزدان العقارية	16.65	101,784	11.6%
شركة بروة العقارية	46.90	94,933	11.9%
مزايا العقارية	18.74	54,544	(2.1%)
مصرف الريان	48.00	36,772	8.6%

العائد منذ بداية العام هو عائد كلي محسوب على أساس التغيير في سعر السهم وتوزيعات الأرباح خلال السنة.

أداء المؤشر مقابل الكمية



أداء أكبر عشر شركات مدرجة في السوق

القيمة الرأسمالية مليون رقب	مضاعف السعر للربحية (X)	العائد على حقوق المساهمين	الترتيب
132,739	12.7	18.3%	1
84,640	13.3	18.9%	2
44,164	32.5	4.5%	3
36,000	18.0	17.6%	4
33,041	18.4	12.4%	5
32,480	15.2	9.1%	6
23,937	14.9	12.8%	7
21,043	13.8	22.6%	8
18,422	9.8	12.5%	9
18,250	6.6	17.6%	10

16.8%	12.57	444,715	الاجمالي
-------	-------	---------	----------

تم احتساب العائد على حقوق المساهمين على أساس صافي الأرباح للسنة المالية 2014 وحقوق المساهمين كما في 31 ديسمبر 2014

الشركات الأكثر ارتفاعاً وإنخفاضاً والأكثر نشاطاً خلال جلسة التداول

الشركات الأكثر ارتفاعاً	الإقبال (رقب)	الكمية المتداولة (رقب)	التغير (%)
المجموعة للرعاية الطبية	150.40	6,869,084	2.3%
شركة بروة العقارية	46.90	27,109,635	0.9%
مصرف قطر الإسلامي	101.30	5,894,069	0.8%
السلام العالمية	13.16	1,947,686	0.5%
شركة قطر لنقل الغاز (تاقيات)	22.55	1,756,082	0.4%

الشركات الأكثر إنخفاضاً	الإقبال (رقب)	الكمية المتداولة (رقب)	التغير (%)
شركة قطر للسينما و توزيع الأفلام	42.00	16,540	(6.7%)
الخليج الدولية للخدمات	83.50	188,951,416	(3.1%)
شركة قطر الوطنية لصناعة الاسمنت	119.80	4,621,259	(2.6%)
فودافون قطر	17.53	19,945,571	(1.5%)
شركة اعمال	16.01	2,607,162	(1.4%)

الشركات الأكثر نشاطاً من حيث الكمية المتداولة	الإقبال (رقب)	التغير (%)	الكمية المتداولة (سهم)
الخليج الدولية للخدمات	83.50	(3.1%)	2,250,277
فودافون قطر	17.53	(1.5%)	1,127,652
شركة بروة العقارية	46.90	0.9%	577,964
إزدان العقارية	16.65	(0.4%)	574,755
البنك التجاري	56.40	(0.4%)	400,630

المصدر: إدارة بحوث الاستثمار - كامكو

15 أبريل 2015

التقرير اليومي لبورصة البحرين

عائد القطاعات ومضاعفات التقييم والعائد الجاري

العائد الجاري %	مضاعف السعر للقيمة التفرية (X)	مضاعف السعر للربحية (X)	التغير منذ بداية الشهر	القيمة الرأسمالية مليون دب	
3.5%	0.99	10.20	(1.0%)	8,058	بورصة البحرين
4.2%	1.37	10.98	(2.0%)	3,440	البنوك التجارية
0.8%	0.74	9.81	(1.2%)	2,435	الاستثمار
2.4%	0.85	12.53	(5.6%)	172	التأمين
5.3%	1.10	10.86	2.2%	1,082	الخدمات
4.0%	0.90	11.98	0.6%	213	الفنادق والسياحة
7.3%	0.75	7.35	0.0%	717	الصناعة

العائد الشهري للقطاعات محسوب على أساس التغير في القيمة الرأسمالية ، ومن الممكن أن يكون غير متساوي مع التغير في قيمة مؤشرات القطاعات

حركة الاسهم 34 = 4 2

بيانات تداول السوق ونسب التدبؤ

أداء السوق	التغير اليومي	التغير اليومي %	الاداء منذ بداية الشهر %	الاداء منذ بداية السنة %	الإقبال	
مؤشر البحرين العام	(6.76)	(0.5%)	(1.1%)	0.5%	1,434.12	
القيمة الرأسمالية (مليون دب)	(32.75)	(0.4%)	(1.0%)	(0.4%)	8,058	

تنبؤ السوق	مؤشر البحرين العام	2010	2011	2012	2013	2014
مؤشر البحرين العام	7.24%	6.97%	6.79%	7.33%	7.84%	

مؤشرات التداول	القيمة	التغير اليومي	التغير اليومي %	المعدل اليومي منذ بداية عام	2014	2015
الكمية المتداولة (ألف سهم)	657	(100)	(13.2%)	7,882	1,569	
القيمة المتداولة (ألف دب)	139	(47)	(25.3%)	1,767	396	
عدد الصفقات	40	(9)	(18.4%)	102	44	

الشركات الأكثر ارتفاعاً وانخفاضاً والأكثر نشاطاً منذ بداية عام 2015

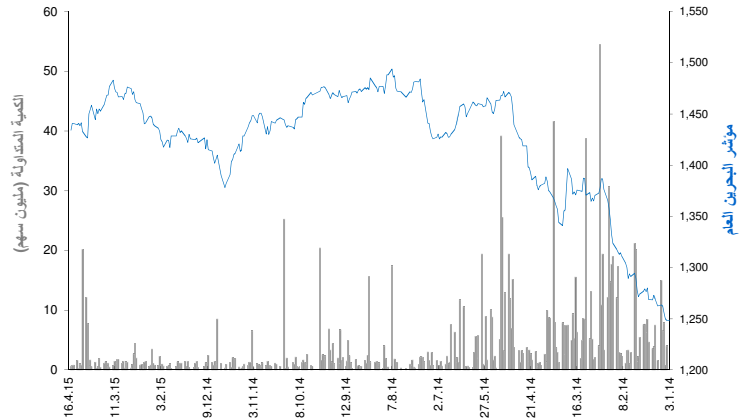
الشركات الأكثر ارتفاعاً منذ بداية عام 2015	الإقبال (دب)	القيمة المتداولة (ألف دينار)	الكمية المتداولة (سهم)	التغير (%)
مصرف السلام	0.136	1,745	13,834,691	35.0%
شركة التأمين الاهلية	0.334	41	128,367	23.7%
المصرف الخليجي التجاري	0.053	480	9,988,495	23.3%
شركة البحرين للسيمان	1.620	4,277	2,646,650	21.9%
بنك الفستكوب \$	601.000	485	2,705	19.8%

الشركات الأكثر انخفاضاً منذ بداية عام 2015	الإقبال (دب)	القيمة المتداولة (ألف دينار)	الكمية المتداولة (سهم)	التغير (%)
شركة التكافل الدولية	0.091	2,479	25,827,839	(37.2%)
بنك البحرين والكويت	0.432	3,303	7,244,920	(16.4%)
زين البحرين	0.184	110	574,261	(8.0%)
مجموعة ترفكو	0.204	21	98,509	(7.3%)
مجموعة البركة المصرفية \$	0.735	63	214,122	(6.9%)

الشركات الأكثر نشاطاً من حيث الكمية المتداولة	الإقبال (دب)	القيمة المتداولة (ألف دينار)	الكمية المتداولة (سهم)	التغير (%)
البنك الاهلي المتحد \$	0.725	9,000	30,094,303	(2.3%)
شركة التكافل الدولية	0.091	2,479	25,827,839	(37.2%)
مصرف السلام	0.136	1,745	13,834,691	35.0%
المصرف الخليجي التجاري	0.053	480	9,988,495	23.3%
بنك البحرين والكويت	0.432	3,303	7,244,920	(16.4%)

العائد منذ بداية العام هو عائد كلي محسوب على أساس التغير في سعر السهم وتوزيعات الأرباح خلال السنة.

أداء المؤشر مقابل الكمية



أداء أكبر عشر شركات مدرجة في السوق

القيمة الرأسمالية مليون دب	مضاعف السعر للربحية (X)	العائد على حقوق المساهمين	الترتيب	الشركة
1,641	9.02	14.2%	1	البنك الاهلي المتحد (السعر بالدولار)
891	7.43	7.9%	2	المؤسسة العربية المصرفية (السعر بالدولار)
844	15.78	14.1%	3	بنك البحرين الوطني
696	7.21	10.5%	4	المنيووم البحرين
559	11.32	9.3%	5	شركة البحرين للاتصالات
467	9.33	14.0%	6	بنك البحرين والكويت
325	45.83	4.1%	7	بنك الخليج المتحد
309	5.40	11.3%	8	مجموعة البركة المصرفية (السعر بالدولار)
291	18.72	4.9%	9	بنك السلام
226	54.32	1.6%	10	بيت التمويل الخليجي (السعر بالدولار)

تم احتساب العائد على حقوق المساهمين على أساس صافي الأرباح للسنة المالية 2014 وحقوق المساهمين كما في 31 ديسمبر 2014

الشركات الأكثر ارتفاعاً وانخفاضاً والأكثر نشاطاً خلال جلسة التداول

الشركات الأكثر ارتفاعاً	الإقبال (دب)	القيمة المتداولة (دينار)	التغير (%)
مصرف السلام	0.136	16,799	3.0%
شركة البحرين للاتصالات	0.336	35,739	1.2%

الشركات الأكثر انخفاضاً	الإقبال (دب)	القيمة المتداولة (دينار)	التغير (%)
مجموعة البركة المصرفية \$	0.735	29,012	(9.8%)
المجموعة العربية للتأمين \$	0.525	2,569	(9.5%)
بنك البحرين والكويت	0.432	26,252	(0.9%)
البنك الاهلي المتحد \$	0.725	13,666	(0.7%)

الشركات الأكثر نشاطاً من حيث الكمية المتداولة	الإقبال (دب)	القيمة المتداولة (سهم)	التغير (%)
المصرف الخليجي التجاري	0.053	180,000	0.0%
مصرف السلام	0.136	124,104	3.0%
شركة البحرين للاتصالات	0.336	106,963	1.2%
مجموعة البركة المصرفية \$	0.735	104,700	(9.8%)
بنك البحرين والكويت	0.432	60,962	(0.9%)

المصدر: إدارة بحوث الاستثمار - كامكو

15 أبريل 2015

التقرير اليومي لسوق مسقط للأوراق المالية

عائد القطاعات ومضاعفات التقييم والعائد الجاري

العائد الجاري %	مضاعف السعر للقائمة الدفترية (X)	مضاعف السعر للربحية (x)	التغير منذ بداية الشهر	القيمة الرأسمالية مليون ر.ع	القطاع
3.9%	1.41	10.04	0.1%	7,579	سوق مسقط للأوراق المالية
3.9%	1.06	8.95	0.3%	3,552	القطاع المالي
3.8%	1.55	12.70	(0.5%)	1,215	قطاع الصناعة
4.0%	2.24	10.73	0.1%	2,811	قطاع الخدمات

العائد الشهري للقطاعات محسوب على أساس التغير في القيمة الرأسمالية، ومن الممكن أن يكون غير متساوي مع التغير في قيمة مؤشرات القطاعات

حركة الاسهم	33	10	10
-------------	----	----	----

بيانات تداول السوق ونسب التدبذ

أداء السوق	التغير اليومي %	التغير اليومي %	الإقفال	مؤشر مسقط (30)	القيمة الرأسمالية (مليون ر.ع)
مؤشر مسقط (30)	0.1%	(0.4%)	6,242.26	(1.6%)	24,26
القيمة الرأسمالية (مليون ر.ع)	0.1%	(0.2%)	7,578.90	(2.0%)	18,54

تذبذب السوق	منذ بداية عام %	2010	2011	2012	2013	2014
مؤشر مسقط (30)	11.1%	11.5%	11.4%	12.6%	15.1%	

مؤشرات التداول	المعدل اليومي منذ بداية عام	2014	2015	التغير اليومي %	التغير اليومي	القيمة
الكمية المتداولة (الف سهم)	28,596	19,904	96.1%	6,666	13,604	
القيمة المتداولة (الف ر.ع)	9,666	5,855	124.4%	2,755	4,970	
عدد الصفقات	1,491	1,170	0.2%	1	592	

الشركات الأكثر ارتفاعاً وإنخفاضاً والأكثر نشاطاً منذ بداية عام 2015

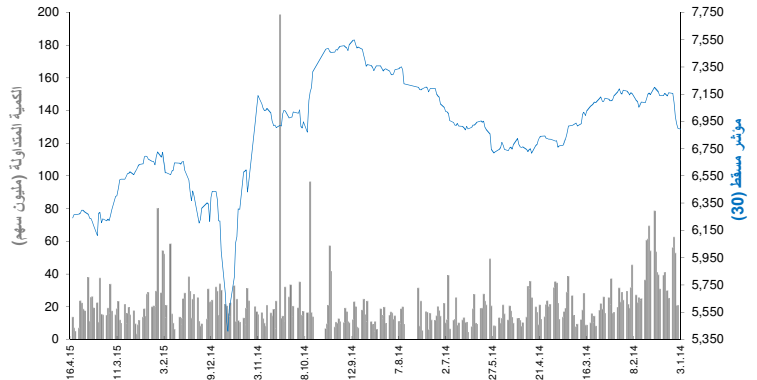
الشركات الأكثر ارتفاعاً منذ بداية عام 2015	الإقفال (ر.ع)	التغير (%)	القيمة المتداولة (الف ر.ع)	الكمية المتداولة (الف سهم)	التغير (%)
الخليج للكيماويات	0.240	2.0%	8,402	36,025	57.9%
المتحدة للطاقة	1.955	1.6%	106	55	47.5%
الأنوار القابضة	0.267	1.6%	98,883	383,724	39.8%
الوطنية القابضة	0.440	1.4%	5,240	13,427	39.2%
الشرقية للاستثمار	0.160	1.2%	5,680	33,129	28.0%

الشركات الأكثر إنخفاضاً منذ بداية عام 2015	الإقفال (ر.ع)	التغير (%)	القيمة المتداولة (الف ر.ع)	الكمية المتداولة (الف سهم)	التغير (%)
خدمات الموانئ	0.233	(6.8%)	352	1,142	(34.2%)
النهضة للخدمات	0.374	(3.9%)	8,817	19,666	(21.1%)
الغاز الوطنية	0.404	(2.4%)	1,853	3,731	(19.4%)
جلفار للهندسة	0.133	(2.1%)	9,906	60,750	(17.4%)
عبر الخليج القابضة	0.063	(1.6%)	800	11,625	(16.0%)

الشركات الأكثر نشاطاً من حيث الكمية المتداولة	الإقفال (ر.ع)	التغير (%)	القيمة المتداولة (الف ر.ع)	الكمية المتداولة (الف سهم)	التغير (%)
الأنوار القابضة	0.267	0.4%	98,883	383,724	39.8%
الخليجية الإستثمارية	0.141	(2.1%)	27,114	163,612	(0.7%)
بنك مسقط	0.530	1.6%	58,435	102,439	(4.4%)
عمان والإمارات للاستثمار	0.125	0.9%	13,754	102,026	1.6%
الدولية للإستثمارات	0.119	0.0%	10,727	94,081	(2.5%)

العائد منذ بداية العام هو عائد كلي محسوب على أساس التغير في سعر السهم وتوزعت الأرباح خلال السنة.

أداء المؤشر مقابل الكمية



أداء أكبر عشر شركات مدرجة في السوق

القيمة الرأسمالية مليون ر.ع	مضاعف السعر للربحية (X)	العائد على حقوق المساهمين	الترتيب	الشركة
1,253	10.23	21.5%	1	العمانية للإتصالات
1,215	7.44	12.4%	2	بنك مسقط
461	12.16	19.7%	3	النورس
428	10.58	12.4%	4	بنك ظفار
402	8.00	13.9%	5	البنك الوطني العماني
321	11.70	19.3%	6	ريسوت للاستثمار
299	11.92	14.9%	7	البنك الأهلي
260	21.31	3.9%	8	بنك اتش اس بي سي عمان
227	7.59	15.6%	9	بنك صحار
200	16.22	36.3%	10	شل العمانية للتسويق

تم احتساب العائد على حقوق المساهمين على أساس صافي الأرباح للسنة المالية 2014 وحقوق المساهمين كما في 31 ديسمبر 2014

الشركات الأكثر ارتفاعاً وإنخفاضاً والأكثر نشاطاً خلال جلسة التداول

الشركات الأكثر ارتفاعاً	الإقفال (ر.ع)	التغير (%)	القيمة المتداولة (ر.ع)
الغاز الوطنية	0.404	2.0%	9,830
عمان والإمارات للاستثمار	0.125	1.6%	205,380
عبر الخليج القابضة	0.063	1.6%	2,150
الوطنية القابضة	0.440	1.4%	32,770
ظفار الدولية للتنمية	0.494	1.2%	54,000

الشركات الأكثر إنخفاضاً	الإقفال (ر.ع)	التغير (%)	القيمة المتداولة (ر.ع)
خدمات الموانئ	0.233	(6.8%)	3,240
ريسوت للاستثمار	1.605	(3.9%)	115,660
الشرقية للاستثمار	0.160	(2.4%)	1,920
الخليجية الإستثمارية	0.141	(2.1%)	256,010
النهضة للخدمات	0.374	(1.6%)	35,600

الشركات الأكثر نشاطاً من حيث الكمية المتداولة	الإقفال (ر.ع)	التغير (%)	الكمية المتداولة (سهم)
بنك مسقط	0.530	0.4%	3,600,801
الخليجية الإستثمارية	0.141	(2.1%)	1,815,906
عمان والإمارات للاستثمار	0.125	1.6%	1,641,866
الشركة العمانية العالمية للتنمية والاستثمار	0.440	0.9%	1,637,282
الأنوار القابضة	0.267	0.0%	1,314,659

المصدر: إدارة بحوث الإستثمار - كامكو

15 أبريل 2015

التقرير اليومي للبورصة المصرية

عائد القطاعات ومضاعفات التقييم والعائد الجاري

العائد الجاري %	مضاعف السعر لمضاعف القيمة الدفترية (X)	مضاعف السعر للربحية (x)	التغير منذ بداية الشهر	القيمة الرأسمالية (مليون ج.م.)	مؤشر EGX 30
3.8%	1.6	22.2	(1.7%)	368,303	بنوك
2.3%	2.6	12.0	(0.4%)	77,610	موارد أساسية
4.3%	1.5	NM	(3.6%)	18,350	كيماويات
8.6%	3.1	7.8	0.2%	21,988	التشييد ومواد البناء
5.6%	0.8	11.7	(4.3%)	79,930	خدمات مالية
0.8%	1.1	NM	(4.3%)	23,202	اغذية ومشروبات
3.3%	2.4	16.5	(0.7%)	8,594	رعاية صحية وادوية
3.7%	3.4	20.6	(1.0%)	6,442	خدمات ومنتجات صناعية وسيارات
2.3%	1.7	48.2	(2.1%)	12,951	اعلام
0.0%	0.3	18.9	(4.6%)	592	غاز وبترو
17.6%	1.5	5.4	1.4%	4,391	منتجات منزلية وشخصية
3.2%	1.5	16.0	(2.6%)	16,512	العقارات
0.3%	1.3	49.2	(5.0%)	42,420	اتصالات
7.0%	1.8	NM	1.6%	50,724	ترفيه وسياحة
0.0%	1.3	NM	(4.5%)	4,596	

العائد الشهري للقطاعات محسوب على أساس التغير في القيمة الرأسمالية ، ومن الممكن ان يكون غير متساوي مع التغير في قيمة مؤشرات القطاعات

بيانات تداول السوق ونسب التدبذب

أداء السوق	التغير اليومي	التغير اليومي	الإقفال	القيمة الرأسمالية (مليون ج.م.)
مؤشر EGX 30	0.4%	35.00	8927.53	368,303
التغير منذ بداية السنة %	(2.3%)	0.1%	265	368,303
التغير منذ بداية الشهر %	(1.7%)			

تذبذب السوق منذ بداية عام:	2010	2011	2012	2013	2014
مؤشر EGX 30	26%	25%	24%	21%	21%

مؤشرات التداول	المعدل اليومي منذ بداية عام	التغير اليومي %	التغير اليومي	القيمة	الكمية المتداولة (مليون سهم)	القيمة المتداولة (مليون ج.م.)	عدد الصفقات
2014	2015	3.9%	2.09	55.75	142	72	576
2014	2015	69.1%	159.7	390.96	576	413	17,728
2014	2015	23.1%	2,083	11,104.00	17,728	12,624	

حركة الاسهم	9	33	18

الشركات الأكثر ارتفاعاً وإنخفاضاً والأكثر نشاطاً منذ بداية عام 2015

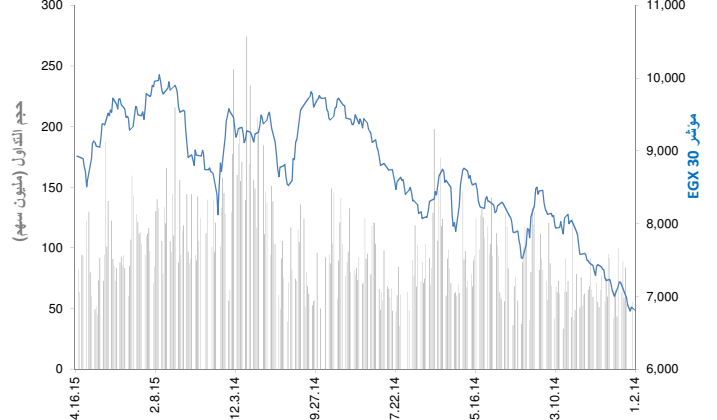
الشركات الأكثر ارتفاعاً منذ بداية عام 2015	الإقفال (ج.م.)	الكمية المتداولة (الف سهم)	التغير (%)
السويدي للكابلات	48.03	12,489.8	15.7%
البنك التجاري الدولي (مصر)	56.40	104,674	14.9%
السويس للاسمنت	40.60	2,074	13.6%
مصر للاسمنت - قنا	80.15	195	12.3%
مدينة نصر للاسكان والتعمير	32.75	23,857	9.3%

الشركات الأكثر انخفاضاً منذ بداية عام 2015	الإقفال (ج.م.)	الكمية المتداولة (الف سهم)	التغير (%)
جى بى اوتو	4.60	12,516.2	(85.2%)
اوراسكوم للفنادق و التنمية	12.00	11,360.3	(38.2%)
اسيك للتعددين - اسكوم	7.80	2,744	(33.9%)
الاهلي للتنمية والاستثمار	8.04	3,372	(25.7%)
العربييه وبولفار للفلز والنسيج - يونيراب	2.21	29,340	(25.1%)

الشركات الأكثر نشاطاً من حيث الكمية المتداولة	الإقفال (ج.م.)	الكمية المتداولة (الف سهم)	التغير (%)
مجموعة عامر القابضة (عامر جروب)	1.04	1,403,686	(18.8%)
البيانات الأساسية	2.34	618,968	(18.5%)
جولبال تيلكوم القابضة	3.55	509,537	(10.6%)
المصرية للمنتجات السياحية	1.04	490,077	(14.8%)
يانم هيلز للتعمير	3.65	385,833	(11.2%)

العائد منذ بداية العام هو عائد كلي محتسب على أساس التغير في سعر السهم وتوزيعات الأرباح خلال السنة.

أداء المؤشر مقابل الكمية



أداء أكبر عشر شركات مدرجة في السوق

العائد على حقوق المساهمين	مضاعف السعر للربحية (X)	القيمة الرأسمالية (مليون ج.م.)	الترتيب	الشركة
NM	NM	59,382	1	اوراسكوم للاتشاء والصناعة
25.1%	17.0	51,221	2	البنك التجاري الدولي (مصر)
2.3%	34.9	20,429	3	مجموعة طلعت مصطفى القابضة
10.5%	6.5	19,102	4	المصرية للاتصالات
NM	NM	18,622	5	جولبال تيلكوم القابضة
43.3%	9.6	13,460	6	ابوقير للاسمدة والصناعات الكيماوية
NM	NM	13,000	7	الشركة المصرية لخدمات التليفون المحمول
2.0%	NM	10,731	8	السويدي للكابلات
16.9%	13.6	10,250	9	الشرقية للنحاس - ايسترن كومباني
NM	NM	8,774	10	المجموعه الماليه هيرمس القابضه

الإجمالي	33.57	165,590
5.0%		

تم احتساب العائد على حقوق المساهمين على أساس صفحي الأرباح لفترة ال 12 شهر المنتهية في 30 يونيو 2013 وحقوق المساهمين كما في 30 يونيو 2013

الشركات الأكثر ارتفاعاً وإنخفاضاً والأكثر نشاطاً خلال جلسة التداول

الشركات الأكثر ارتفاعاً	الإقفال (ج.م.)	التغير (%)	الكمية المتداولة (سهم)
مصر بنى سوفيا للاسمنت	40.00	5.3%	0
جولبال تيلكوم القابضة	3.55	4.1%	6,222,351
بنك الكويت الوطني - مصر	21.69	3.0%	0
البنك التجاري الدولي (مصر)	56.40	1.6%	2,915,447
مدينة نصر للاسكان والتعمير	32.75	1.6%	176,075

الشركات الأكثر انخفاضاً	الإقفال (ج.م.)	التغير (%)	الكمية المتداولة (سهم)
البيانات الأساسية	2.34	(3.7%)	17,276,234
الزيوت المستخلصة ومنتجاتها	0.84	(3.4%)	81,440
الدلتا للمسكر	13.23	(3.4%)	7,120
بنك التعمير والاسكان	24.70	(3.1%)	1,240
العز الدخيلة للصلب - الاسكندرية	447.97	(2.6%)	0

الشركات الأكثر نشاطاً من حيث الكمية المتداولة	الإقفال (ج.م.)	التغير (%)	الكمية المتداولة (الف سهم)
البيانات الأساسية	2.34	(3.7%)	17,276
مجموعة عامر القابضة (عامر جروب)	1.04	0.0%	9,787
جولبال تيلكوم القابضة	3.55	4.1%	6,222
المصرية للمنتجات السياحية	1.04	(1.0%)	3,577
البنك التجاري الدولي (مصر)	56.40	1.6%	2,915

المصدر: بحوث كامكو

15 أبريل 2015

التقرير اليومي لبورصة عمان

عائد القطاعات ومضاعفات التقييم والعائد الجاري

العائد الجاري %	مضاعف السعر للقيمة الدفترية (X)	مضاعف السعر للربحية (x)	التغير منذ بداية الشهر	القيمة الرأسمالية (مليون دينار اردني)	بورصة عمان
3.8%	0.90	14.51	1.2%	13,523	البنوك
3.6%	0.8	10.5	0.0%	9,416	التأمين
3.2%	0.9	NM	(0.3%)	95	الخدمات المالية المتنوعة
0.9%	0.5	NM	(1.7%)	189	المقارنات
0.5%	0.7	77.4	(1.1%)	295	الخدمات التعليمية
4.2%	2.2	12.4	(0.7%)	328	الفنادق والسياحة
4.0%	0.7	23.9	(4.8%)	139	النقل
2.5%	0.9	32.1	1.4%	103	التكنولوجيا والاتصالات
10.2%	2.2	16.2	0.6%	806	الإعلام
0.0%	0.3	NM	1.4%	14	الطاقة والمنافع
2.8%	2.8	31.3	(2.7%)	659	الأدوية والصناعات الطبية
0.0%	1.0	53.6	1.9%	98	التبغ والسجائر
6.8%	3.1	10.7	4.5%	336	الصناعات الاستخراجية والتعدينية
3.4%	0.7	NM	1.3%	630	الصناعات الهندسية والانشائية
1.3%	1.5	37.2	(0.7%)	106	صناعات الملابس والجلود والنسيج
5.0%	0.9	16.9	(0.3%)	81	

العائد الشهري للقطاعات محتسب على أساس التغير في القيمة الرأسمالية ، ومن الممكن أن يكون غير متساوي مع التغير في قيمة مؤشرات القطاعات

بيانات تداول السوق ونسب التدبذب

أداء السوق	التغير اليومي	التغير اليومي %	الأداء منذ بداية الشهر %	الأداء منذ بداية السنة %
المؤشر العام لبورصة عمان	9.66	0.5%	(1.4%)	(2.8%)
القيمة الرأسمالية (مليون دينار)	101	0.8%	1.2%	(2.7%)

تذبذب السوق منذ بداية عام:	2013	2014
المؤشر العام لبورصة عمان	8.0%	7.4%

مؤشرات التداول	القيمة	التغير اليومي	التغير اليومي %	المعدل اليومي منذ بداية عام
الكمية المتداولة (الف سهم)	4,104	997	32.1%	7,421
القيمة المتداولة (الف دينار)	4,194	550	15.1%	7,390
عدد الصفقات	1,727	(122)	(6.6%)	2,629

حركة الأسهم	الزيادة	الانخفاض	الثبات
	35	70	14

الشركات الأكثر ارتفاعاً وانخفاضاً والأكثر نشاطاً منذ بداية عام 2015

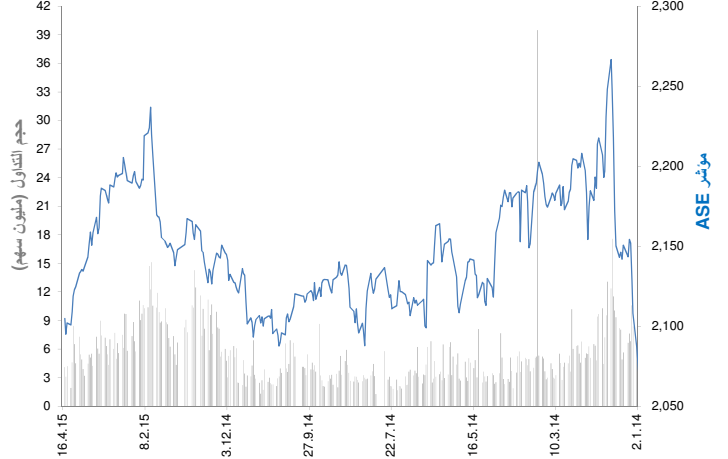
الشركات الأكثر ارتفاعاً منذ بداية عام 2015	الإقبال (دينار اردني)	التغير (%)	الكمية المتداولة (الف سهم)
الالبان الأردنية	5.14	7.1%	41
العالمية للصناعات الكيماوية	0.94	6.9%	13
مصفاة البترول الأردنية /جوبترول	5.27	6.8%	5,008
مجمع الضليل الصناعي العقاري	1.20	5.0%	122,958
مجموعة العصر للاستثمار	2.04	4.4%	15,816

الشركات الأكثر انخفاضاً منذ بداية عام 2015	الإقبال (دينار اردني)	التغير (%)	الكمية المتداولة (الف سهم)
الشرق الاوسط للصناعات الدوائية والكيماوية والمستأ	0.62	(4.5%)	6
المتكاملة للمشاريع المتعددة	0.76	(3.3%)	5
المؤسسة الصحفية الاردنية /الراي	1.27	(2.3%)	121
دار الغذاء	0.48	(2.0%)	5
عقاري للصناعات والاستثمارات العقارية	1.90	(2.0%)	232

الشركات الأكثر نشاطاً من حيث الكمية المتداولة	الإقبال (دينار اردني)	التغير (%)	الكمية المتداولة (الف سهم)
مجمع الضليل الصناعي العقاري	1.20	3.5%	122,958
المقايضة للنقل والاستثمار	0.57	1.7%	70,514
الموارد الصناعية الأردنية	0.48	4.3%	56,332
التجمعات الاستثمارية المتخصصة	0.71	4.4%	35,455
تطوير المقارنات	0.21	1.8%	33,982

العائد منذ بداية العام هو عائد كلي محتسب على أساس التغير في سعر السهم وتوزيعات الأرباح خلال السنة.

أداء المؤشر مقابل الكمية



أداء أكبر عشر شركات مدرجة في السوق

العائد على حقوق المساهمين	مضاعف السعر للربحية (X)	القيمة الرأسمالية مليون دينار اردني	البنك العربي
6.5%	7.75	3,851	بنك الاسكان للتجارة والتمويل
10.3%	23.29	2,323	الاتصالات الأردنية
14.1%	15.39	793	البنك الاسلامي الاردني للتمويل والاستثمار
17.7%	11.47	518	مناجم الفوسفات الأردنية
0.2%	NM	484	بنك الاردن
12.9%	10.20	416	مصفاة البترول الأردنية /جوبترول
22.6%	14.00	395	البنك الاردني الكويتي
11.7%	8.27	393	بنك القاهرة عمان
15.4%	9.44	385	بنك الاستثمار العربي الاردني
10.9%	19.20	291	

الاجمالي	11.36	9,848
تم احتساب العائد على حقوق المساهمين على أساس صفى الأرباح لفترة ال 12 شهر المنتهية في 30 يونيو 2013 وحرق المساهمين كما في 30 يونيو 2013		

الشركات الأكثر ارتفاعاً وانخفاضاً والأكثر نشاطاً خلال جلسة التداول

الشركات الأكثر ارتفاعاً	الإقبال (دينار اردني)	التغير (%)	الكمية المتداولة (سهم)
العربية لصناعة الالمنيوم/الارال	2.41	7.1%	130
التأمين الوطنية	1.09	6.9%	1,431
الامل للاستثمارات المالية	0.79	6.8%	54,435
المؤسسة الصحفية الاردنية /الراي	1.27	5.0%	5,505
العالمية للصناعات الكيماوية	0.94	4.4%	519

الشركات الأكثر انخفاضاً	الإقبال (دينار اردني)	التغير (%)	الكمية المتداولة (سهم)
تطوير المقارنات	0.21	(4.5%)	79,500
الزى لصناعة الألبسة الجاهزة	0.29	(3.3%)	15,300
الاستثمارية القابضة للمغربيين الاردنيين	0.84	(2.3%)	1,700
الاتحاد للاستثمارات المالية	1.47	(2.0%)	11,900
الانماء العربية للتجارة والاستثمارات العالمية	0.50	(2.0%)	5,050

الشركات الأكثر نشاطاً من حيث الكمية المتداولة	الإقبال (دينار اردني)	التغير (%)	الكمية المتداولة (الف سهم)
التجمعات لخدمات التغذية والاسكان	1.18	3.5%	1,357
مجمع الضليل الصناعي العقاري	1.20	1.7%	768
الموارد الصناعية الأردنية	0.48	4.3%	583
التجمعات الاستثمارية المتخصصة	0.71	4.4%	409
المقايضة للنقل والاستثمار	0.57	1.8%	145

المصدر: إدارة بحوث الاستثمار - كامكو

15 أبريل 2015

التقرير اليومي لبورصة تونس

عائد القطاعات ومضاعفات التقييم والعائد الجاري

العائد الجاري %	مضاعف السعر للقيمة الدفترية (X)	مضاعف السعر للربحية (x)	التغير منذ بداية الشهر	القيمة الرأسمالية مليون دينار	
2.2%	2.0	21.0	1.6%	17,202	بورصة تونس
2.3%	1.4	14.4	(0.4%)	6,575	البونك
0.8%	1.5	19.0	3.0%	775	التأمين
3.6%	1.2	11.9	0.7%	510	التاجر
2.5%	2.2	16.5	(1.3%)	1,361	الخدمات المالية
2.5%	2.6	14.6	2.9%	1,278	الصناعة
4.3%	2.1	42.6	(3.4%)	696	الكيمياء
1.3%	5.7	27.1	7.9%	3,716	الفلحة والصيد البحري
3.1%	4.1	NM	(0.1%)	1,420	الخدمات (مواد الاستهلاك)
1.2%	1.1	NM	0.3%	871	قطاعات أخرى

العائد الشهري للقطاعات محتسب على أساس التغير في القيمة الرأسمالية، ومن الممكن أن يكون غير متساوي مع التغير في قيمة مؤشرات القطاعات

26	15	23	حركة الاسهم
----	----	----	-------------

بيانات تداول السوق ونسب التدبذب

أداء السوق	التغير اليومي	نسبة التغير اليومي %	الإقبال	الأداء منذ بداية الشهر %	الأداء منذ بداية السنة %
مؤشر بورصة تونس	17.2	0.3%	5,406.25	1.8%	6.2%
القيمة الرأسمالية (مليون دينار)	20	0.1%	17,202	1.6%	6.2%

تذبذب السوق منذ بداية عام:		
2012	2013	2014
7.05%	7.06%	6.97%

مؤشرات التداول		التغير اليومي %	التغير اليومي	القيمة	الكمية المتداولة (الف سهم)	عدد الصفقات
2014	2015					
1,215	716	12.1%	86.11	795	7,421	2,103
7,421	6,428	7.9%	544	7,442		
2,103	1,545	17.0%	267	1,837		

الشركات الأكثر ارتفاعاً وإنخفاضاً والأكثر نشاطاً منذ بداية عام 2015

الشركات الأكثر ارتفاعاً منذ بداية عام 2015	الإقبال (دينار)	نسبة التغير (%)	الكمية المتداولة (الف سهم)	نسبة التغير (%)
شركة الاستثمار والتنمية الصناعية والسياحية	12.65	2.9%	141.5	37.6%
شركة التبريد ومعمل الجعة بتونس	30.50	2.7%	5,149.2	35.6%
بنك الإسكان	13.56	2.5%	1,835.7	32.3%
دورات البورو	20.40	2.5%	645.7	25.8%
الشركة العصرية للخزف	3.09	2.4%	10,500.6	23.1%

الشركات الأكثر إنخفاضاً منذ بداية عام 2015	الإقبال (دينار)	نسبة التغير (%)	الكمية المتداولة (الف سهم)	نسبة التغير (%)
الشركة التونسية للتجهيز	6.00	(5.7%)	0.1	(42.4%)
لشركة التونسية للمقاولات السلوكية واللاسلكية	2.53	(3.1%)	323.8	(26.7%)
التونسية لإعادة التأمين	7.60	(3.0%)	827.0	(23.6%)
السكنى	5.08	(2.9%)	124.4	(19.2%)
شركة مونوبري	18.00	(2.2%)	255.9	(18.2%)

الشركات الأكثر نشاطاً من حيث الكمية المتداولة	الإقبال (دينار)	نسبة التغير (%)	الكمية المتداولة (الف سهم)	نسبة التغير (%)
الشركة العصرية للخزف	3.09	0.7%	10,501	23.1%
شركة التبريد ومعمل الجعة بتونس	30.50	1.5%	5,149	35.6%
شركة المواد الصحية (بلاس)	12.80	1.9%	4,214	22.3%
الخطوط التونسية	0.93	2.4%	2,275	(17.7%)
تلنات	4.62	0.0%	2,184	(10.8%)

العائد منذ بداية العام هو عائد كلي محتسب على أساس التغير في سعر السهم وتوزيعات الأرباح خلال السنة.

أداء المؤشر مقابل الكمية



أداء أكبر عشر شركات مدرجة في السوق

العائد على حقوق المساهمين	مضاعف السعر للربحية (X)	القيمة الرأسمالية مليون دينار	الاسم
22.0%	24.5	2,745	1 شركة التبريد ومعمل الجعة بتونس
12.3%	21.6	1,618	2 البنك التونسي
13.1%	17.5	1,394	3 بنك تونس العربي الدولي
21.3%	13.3	1,100	4 التجاري بنك
12.1%	14.1	947	5 بولينا القابضة
24.5%	35.8	895	6 Delice Holding
17.3%	5.3	567	7 بنك الأمان
3.1%	61.9	506	8 الإتحاد البنكي للتجارة والصناعة
13.4%	31.2	446	9 شركة المواد الصحية (بلاس)
9.8%	9.1	438	10 البنك العربي لتونس
14.6%	17.23	10,656	الاجمالي

تم احتساب العائد على حقوق المساهمين على أساس صافي الأرباح لفترة الـ 12 شهر المنتهية في 30 يونيو 2013 وحقوق المساهمين كما في 30 يونيو 2013

الشركات الأكثر ارتفاعاً وإنخفاضاً والأكثر نشاطاً خلال جلسة التداول

الشركات الأكثر ارتفاعاً	الإقبال (دينار)	نسبة التغير (%)	الكمية المتداولة (سهم)
التونسية للإيجار المالي	21.04	2.9%	39
لشركة الدولية للإيجار المالي	14.20	2.7%	818
شركة المغازة العاملة	27.67	2.5%	101
الشركة التونسية للتأمين ستار	166.01	2.5%	1,127
شركة المواد الصحية (بلاس)	12.80	2.4%	51,038

الشركات الأكثر إنخفاضاً	الإقبال (دينار)	نسبة التغير (%)	الكمية المتداولة (سهم)
الشركة التونسية للصناعات الصيدلانية	7.09	(5.7%)	180.0
إكتروستار	6.20	(3.1%)	15,497.0
شركة مدينة السيارات	13.06	(3.0%)	9,705.0
Delice Holding	16.30	(2.9%)	9,170.0
الشركة التونسية للبنك	4.50	(2.2%)	1,220.0

الشركات الأكثر نشاطاً من حيث الكمية المتداولة	الإقبال (دينار)	نسبة التغير (%)	الكمية المتداولة (سهم)
الشركة العصرية للخزف	3.09	0.7%	263,433
شركة التبريد ومعمل الجعة بتونس	30.50	1.5%	78,478
الشركة التونسية لصناعة الورق والورق المغوى	4.87	1.9%	66,927
شركة المواد الصحية (بلاس)	12.80	2.4%	51,038
دورات البورو	20.40	0.0%	38,468

المصدر: إدارة بحوث الاستثمار - كامكو

إن "كامكو" هي شركة مرخصة تخضع كليا لرقابة هيئة أسواق المال ("الهيئة") وبشكل جزئي لرقابة بنك الكويت المركزي ("البنك المركزي").

الغرض من هذا التقرير هو توفير المعلومات فقط. لا يُعتبر مضمون هذا التقرير، بأي شكل من الأشكال، استثماراً أو عرضاً للاستثمار أو نصيحة أو إرشاداً قانونياً أو ضريبياً أو من أي نوع آخر، وينبغي بالتالي تجاهله عند النظر في أو اتخاذ أي قرارات استثمارية. لا تأخذ كامكو بعين الاعتبار، عند إعداد هذا التقرير، الأهداف الاستثمارية والوضع المالي والاحتياجات الخاصة لفرد معين. وبناءً على ما تقدم، وقيل أخذ أي قرار بناءً على المعلومات الموجودة ضمن هذا المستند، ينبغي على المستثمرين أن يبادروا إلى تقييم الاستثمارات والاستراتيجيات المشار إليها في هذا التقرير على نحو مستقل ويقروا بشأن ملاءمتها على ضوء ظروفهم وأهدافهم المالية الخاصة. يخضع محتوى التقرير لحقوق الملكية الفكرية المحفوظة. كما يُمنع نسخ أو توزيع أو نقل هذا البحث وهذه المعلومات في الكويت أو في أي اختصاص قضائي آخر لأي شخص آخر أو إدراجهم بأي شكل من الأشكال في أي مستند آخر أو مادة أخرى من دون الحصول على موافقتنا الخطية المسبقة.

شهادة المحلل

يفيد كل محلل شارك بإعداد هذا التقرير، وذلك في ما يختص بالقطاع أو الشركات أو الأوراق المالية، بأن (1) الآراء المبينة في هذا التقرير تعكس آراءه الشخصية حول الشركات والأوراق المالية؛ (2) أن تعويضاته المالية لم ولن تكون، معتمدة سواء مباشرة أو غير مباشرة، على التوصيات المحددة أو الآراء المبينة صراحةً في هذا التقرير.

تقديرات كامكو

تستند البحوث الاستثمارية في شركة كامكو إلى تحليل الاقتصادات الإقليمية، بالإضافة إلى التحليل المالي للقطاعات والشركات. تعكس بحوث الشركة الخاصة بكامكو عند تقديم التوصيات الخاصة بسعر سهم شركة معينة على رؤيا طويلة المدى (12 شهراً). تأتي مجموعات التصنيفات على الشكل التالي:

أداء متفوق: من المتوقع أن يسجل سعر السهم محل الدراسة عوائد تعادل أو تفوق 10% خلال الأشهر 12 المقبلة.
أداء محايد: من المتوقع أن يسجل سعر السهم محل الدراسة عوائد تتراوح ما بين 10% و+10% في الأشهر 12 المقبلة.
أداء متدن: من المتوقع أن يتراجع سعر السهم محل الدراسة بنسبة تصل إلى -10% في الأشهر 12 المقبلة.

قد يبرز في بعض الأحوال والظروف، تباين عن تلك التقديرات والتصنيفات الضمنية بسعر القيمة العادلة بالاستعانة بالمعايير أعلاه. كما تعتمد كامكو في سياستها على تحديث دراسة القيمة العادلة للشركات التي قامت بدراستها مسبقاً بحيث تعكس أي تغييرات جوهرية قد تؤثر في توقعات المحلل بشأن الشركة. من الممكن لتقلبات سعر السهم أن تتسبب في انتقال الأسهم إلى خارج نطاق التصنيف الضمني وفق هدف القيمة العادلة في كامكو. يمكن للمحللين أن لا يعدوا بالضرورة إلى تغيير التصنيفات والتقديرات في حال وقوع حالة مماثلة إلا أنه يتوقع منهم الكشف عن الأسباب الكامنة وراء وجهة نظرهم وأرائهم لعملاء كامكو.

ترفض كامكو صراحة كل بند أو شرط تقترحون إضافته على بيان إخلاء المسؤولية أو يتعارض مع البيان المذكور ولن يكون له أي مفعول. تستند المعلومات المتضمنة في هذا التقرير إلى التداولات الجارية والإحصاءات والمعلومات العامة الأخرى التي نعتقد بأنها موثوقة. إننا لا نعلن أو نضمن بأن هذه المعلومات صحيحة أو دقيقة أو تامة وبالتالي لا ينبغي التعويل عليها. لا نلزم كامكو بتحديث أو تغيير أو تعديل هذا التقرير أو بلاغ أي مستلم في حال طاول تغيير ما أي رأي أو توقع أو تقدير مبين فيه أو بات بالتالي غير دقيق. إن نشر هذا التقرير هو لأغراض إعلامية بحتة لا تمت بصلة لأي عرض استثماري أو تجاري. لا ينشأ عن المعلومات الواردة في التقارير المنشورة أي التزام قانوني أو اتفاقية ملزمة، بما في ذلك على سبيل المثال لا الحصر، أي التزام بتحديث معلومات مماثلة. إنكم تحملون مسؤولية إجراء أبحاثكم الخاصة وتحليل المعلومات المتضمنة أو المشار إليها في هذا التقرير وتقييم مميزات ومخاطر المتعلقة بالأوراق المالية موضوع التقرير أو أي مستند آخر. وعلاوة على ذلك، من الممكن أن تخضع بيانات/معلومات محددة للبنود والشروط المنصوص عليها في اتفاقيات أخرى تشكل كامكو طرفاً فيها.

لا يجب تفسير أي عبارة وإرادة في هذا التقرير على أنه طلب أو عرض أو توصية بشراء أو التصرف في أي استثمار أو بالالتزام بأي معاملة أو بتقديم أي نصيحة أو خدمة استثمارية. أن هذا التقرير موجه إلى العملاء المحترفين وليس لعملاء البيع بالتجزئة ضمن مفهوم قواعد هيئة السوق المالية. لا ينبغي على الآخرين ممن يستلمون هذا التقرير التعويل عليه أو التصرف وفق مضمونه. يتوجب على كل كيان أو فرد يصبح بحوزته هذا التقرير أن يطلع على مضمونه ويحترم التقييدات الواردة فيه وأن يمتنع عن التعويل عليه أو التصرف وفق مضمونه حيث يُعد من غير القانوني تقديم عرض أو دعوة أو توصية لشخص ما من دون التقيد بأي ترخيص أو تسجيل أو متطلبات قانونية.

تحذيرات من المخاطر

تتخذ الأسعار أو التخمينات أو التوقعات صفة دلالية بحتة ولا تهدف بالتالي إلى توقع النتائج الفعلية بحيث قد تختلف بشكل ملحوظ عن الأسعار أو التخمينات أو التوقعات المبينة في هذا التقرير. قد ترتفع قيمة الاستثمار أو تتدنى، وقد تشهد قيمة الاستثمار كما الإيرادات المحقق منه تقلبات من يوم لآخر نتيجة التغييرات التي تطاول الأسواق الاقتصادية ذات الصلة (بما في ذلك، على سبيل المثال لا الحصر، التغييرات الممكنة وغير الممكنة توقعها في أسعار الفائدة، وأسعار الصرف الأجنبي، وأسعار التأخير وأسعار الدفع المسبق والظروف السياسية أو المالية، الخ...).

لا يدل الأداء الماضي على النتائج المستقبلية. تعد كافة الآراء أو التقديرات أو التخمينات (أسعار الأسهم محل البحث والتقديرات بشكل خاص) غير دقيقة بالأساس وتخضع للرأي والتقدير. إنها عبارة عن آراء وليس حقائق تستند إلى توقعات وتقديرات راهنة وتعول على الاعتقادات والفرضيات. قد تختلف المحصلات والعوائد الفعلية اختلافاً جوهرياً عن المحصلات والعوائد المصرح عنها أو المتوقعة وليس هناك أي ضمانات للأداء المستقبلي. تنشأ عن صفقات معينة، بما فيها الصفقات المشتملة على السلع والخيارات والمشتقات الأخرى، مخاطر هامة لا تناسب بالتالي جميع المستثمرين. لا يعترزم هذا التقرير على رصد أو عرض كافة المخاطر (المباشرة أو غير المباشرة) التي ترتبط بالاستثمارات أو الاستراتيجيات المشار إليها في هذا التقرير.

تضارب المصالح

تقدم كامكو والشركات التابعة خدمات مصرفية استثمارية كاملة وقد يتخذ مدراء ومسؤولين وموظفين فيها، مواقف تتعارض مع الآراء المبينة في هذا التقرير. يمكن لموظفي البيع وموظفي التداول وغيرهم من المختصين في كامكو تزويد عملائنا ومكاتب التداول بتعليقات شفوية أو خطية حول السوق أو باستراتيجيات للتداول تعكس آراء متعارضة مع الآراء المبينة صراحةً في هذا التقرير. يمكن لإدارة الأصول ومكاتب التداول خاصتنا ولأعمالنا الاستثمارية اتخاذ قرارات استثمارية لا تتناغم والتوصيات أو الآراء المبينة صراحةً في هذا التقرير. يجوز لكامكو أن تقيم أو تسعى لإقامة علاقات على مستوى خدمات الاستثمار المصرفية أو علاقات عمل أخرى تحصل في مقابلها على تعويض من الشركات موضوع هذا التقرير. لم تتم مراجعة الحقائق والآراء المبينة في هذا التقرير من قبل المختصين في مجالات عمل أخرى في كامكو، بما في ذلك طاقم الخدمات المصرفية الاستثمارية، ويمكن ألا تجسّد معلومات يكون هؤلاء المختصين على علم بها. يمتلك بنك الخليج المتحد- البحرين غالبية أسهم كامكو ويمكن أن ينشأ عن هذه الملكية أو أن تشهد على تضارب مصالح.

إخلاء المسؤولية القانونية والضمائم

لا تقدم كامكو إعلانات أو ضمانات صريحة أو ضمنية. وإننا، وفي الحدود الكاملة التي يسمح بها القانون المنطبق، نخلي بموجبه صراحةً مسؤوليتنا عن أي وكافة الإعلانات والضمائم الصريحة والضمنية، أيًا كان نوعها، بما في ذلك على سبيل المثال لا الحصر، كل ضمانات تتعلق بدقة المعلومات أو ملاءمتها للوقت أو ملاءمتها لغرض معين وأو كل ضمانات تتعلق بعدم المخالفة. لا نقلل كامكو بحمل أي مسؤولية قانونية في كافة الأحوال، بما في ذلك (على سبيل المثال لا الحصر) تعويلكم على المعلومات المتضمنة في هذا التقرير، وأي إغفال عن أي أضرار أو خسائر أيًا كان نوعها، بما في ذلك (على سبيل المثال لا الحصر) أضرار مباشرة، غير مباشرة، عرضية، خاصة أو تبعية، أو مصاريف أو خسائر تنشأ عن أو ترتبط بالاستناد على هذا التقرير أو بعدم التمكن من الاستناد عليه، أو ترتبط بأي خطأ أو إغفال أو عيب أو فيروس الحاسوب أو تعطّل النظام، أو خسارة ربح أو شهرة أو سمعة، حتى وإن تم الإبلاغ صراحةً عن احتمال التعرض لخسائر أو أضرار مماثلة، بحيث تنشأ عن أو ترتبط بالاستناد على هذا التقرير. لا نستثنى واجباتنا أو مسؤولياتنا المنصوص عليها بموجب القوانين المطبقة والملائمة.



شركة كامكو للاستثمار ش.م.ك (عامية)
برج الشهيد، شارع خالد بن الوليد، منطقة شرق
ص.ب. 28873 الصفاة 13149 دولة الكويت
هاتف : +965) 1852626 فاكس: +965) 22492395
البريد الإلكتروني: Kamcoird@kamconline.com
الصفحة الإلكترونية : <http://www.kamconline.com>