

11 أغسطس 2015

## التقرير اليومي لأسواق الشرق الأوسط وشمال أفريقيا

الاداء في عام 2014 (%)	الاداء منذ بداية عام 2015 (%)	التغيير اليومي (%)	إغلاق المؤشر	المؤشر	بلد
<b>دول الشرق الأوسط وشمال إفريقيا</b>					
(13.4%)	(3.6%)	0.4%	6,299.04	▲	مؤشر السوق السعودي
(3.1%)	(4.4%)	0.0%	419.36	▲	مؤشر السوق الوزني
(0.8%)	(4.6%)	(0.1%)	1,010.68	▼	مؤشر كويت 15
(2.4%)	6.0%	1.6%	8,834.82	▲	مؤشر تداول العام
12.0%	7.8%	(0.7%)	4,068.46	▼	المؤشر العام لسوق دبي المالي
5.6%	6.5%	0.3%	4,822.77	▲	مؤشر أبوظبي العام
18.4%	(4.9%)	0.6%	11,679.70	▲	مؤشر بورصة قطر (20)
14.2%	(6.5%)	0.0%	1,333.48	▲	مؤشر البحرين العام
(7.2%)	1.2%	0.2%	6,419.97	▲	المؤشر العام 30 لسوق مسقط
31.6%	(10.1%)	0.2%	8,028.69	▲	مؤشر EGX 30
4.8%	(2.7%)	(0.8%)	2,106.54	▼	المؤشر العام لبورصة عمان
3.5%	1.3%	0.2%	1,106.97	▲	مؤشر كامكو بيروت الوزني
16.2%	10.5%	(0.0%)	5,624.39	▼	مؤشر بورصة تونس
5.6%	0.7%	(0.3%)	9,690.54	▼	مؤشر بورصة تونس
1.7%	(4.8%)	(0.0%)	1,209.75	▼	مؤشر ملازي

في هذا التقرير...  
 2 الكويت  
 3 السعودي  
 4 دبي  
 5 أبوظبي  
 6 قطر  
 7 البحرين  
 8 عمان  
 9 مصر  
 10 الأردن  
 11 تونس

<b>الأسواق الناشئة</b>					
52.9%	20.6%	4.9%	3,928.42	▲	مؤشر SSE المركب
(45.2%)	7.3%	1.9%	848.08	▲	الروسي RTS INDEX (\$)
29.9%	2.1%	(0.5%)	28,101.72	▼	مؤشر SENSEX
(2.9%)	(1.3%)	1.6%	49,353.00	▲	مؤشر BOVESPA Stock
1.0%	5.0%	1.0%	45,320.69	▲	مؤشر البورصة BOLSA
(4.8%)	4.0%	(0.4%)	2,003.17	▼	مؤشر KOSPI
8.1%	(9.7%)	0.3%	8,466.84	▲	مؤشر TAIEX

<b>الأسواق العالمية</b>					
2.9%	3.3%	1.1%	1,766.62	▲	مؤشر MSCI العالمي
(2.5%)	2.6%	0.3%	141.47	▲	لبلدان آسيا والمحيط الهادئ MSCI
4.4%	16.7%	0.7%	399.82	▲	DJ Stoxx 600
4.0%	15.9%	0.7%	1,585.66	▲	FTSEurofirst 300
(4.6%)	(7.2%)	0.3%	887.70	▲	مؤشر الأسواق الناشئة MSCI
11.4%	2.2%	1.3%	2,104.18	▲	S&P 500
7.5%	(1.2%)	1.4%	17,615.17	▲	DJIA
13.4%	7.7%	1.2%	5,101.80	▲	NASDAQ Composite
(2.7%)	2.6%	0.3%	6,736.22	▲	FTSE 100
2.7%	18.3%	1.0%	11,604.78	▲	DAX
7.1%	18.4%	0.4%	20,808.69	▲	NIKKEI 225
1.3%	4.7%	(0.1%)	24,521.12	▼	HANG SENG INDEX

<b>السلع</b>					
(49.6%)	(9.7%)	(0.3%)	46.95	▼	أوبك الخام
(45.6%)	(21.0%)	3.7%	50.41	▲	برنت
(51.7%)	(12.0%)	(0.9%)	46.34	▼	الكويت
(33.8%)	(6.2%)	1.6%	2.84	▲	غاز طبيعي NYMEX (USD/MMBtu) الغاز الطبيعي
(1.4%)	(7.4%)	1.1%	1,106.86	▲	الذهب سبوت Oz/\$

للمزيد من المعلومات الرجاء الاتصال بإدارة بحوث الاستثمار عبر موقع الشركة على الإنترنت:  
<http://www.kamconline.com>

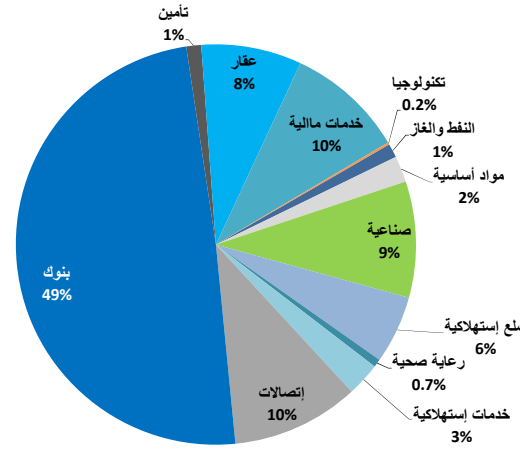
أو عبر البريد الإلكتروني  
[kamcoird@kamconline.com](mailto:kamcoird@kamconline.com)

أو على 1852626 (965)، فاكس 22492395 (965).  
 شركة كامكو للاستثمار - ش.م.ك (عامه)

### القيمة السوقية لقطاعات السوق والعائد منذ بداية الشهر والسنة

القيمة السوقية مليون دك	التغير اليومي	التغير اليومي	التغير منذ بداية الشهر	التغير منذ بداية السنة
سوق الكويت للأوراق المالية	▲	28,679.3	0.1%	(3.5%)
النفط والغاز	▲	325.0	0.5%	(16.9%)
مواد أساسية	=	601.1	0.0%	(7.4%)
صناعية	▲	2,690.3	0.7%	(1.4%)
سلع استهلاكية	▲	1,572.3	0.0%	(0.5%)
رعاية صحية	▼	190.0	(0.4%)	3.4%
خدمات استهلاكية	▲	779.8	0.3%	0.3%
إتصالات	▲	2,956.6	0.9%	(11.7%)
بنوك	▼	14,105.6	(0.1%)	(3.3%)
تأمين	▼	343.9	(0.1%)	(3.6%)
عقار	▼	2,322.8	(0.4%)	(2.9%)
خدمات مالية	▼	2,737.2	(0.6%)	(9.2%)
تكنولوجيا	▲	54.6	0.9%	(3.1%)

### توزيع القيمة السوقية على القطاعات



### اداء ابر عشر شركات كويتية مدرجة في السوق

القيمة السوقية مليون دك.	مضاعف السعر للربحية (X)	العائد على حقوق المساهمين	الترتيب
4,334	15.80	10.5%	1
2,954	22.67	7.7%	2
1,793	9.99	11.8%	3
1,362	9.68	14.6%	4
1,150	22.44	13.6%	5
973	20.35	10.0%	6
877	29.30	10.2%	7
866	17.22	15.2%	8
850	13.68	9.9%	9
847	16.93	8.9%	10
16,006	15.75	10.7%	الاجمالي

تم احتساب العائد على حقوق المساهمين على اساس صافي الارباح لـ 12 شهر المنتهية في 31 مارس 2015 وحقوق المساهمين كما في 31 مارس 2015

### الشركات الأكثر صعوداً وإنخفاضاً وأكثر نشاطاً

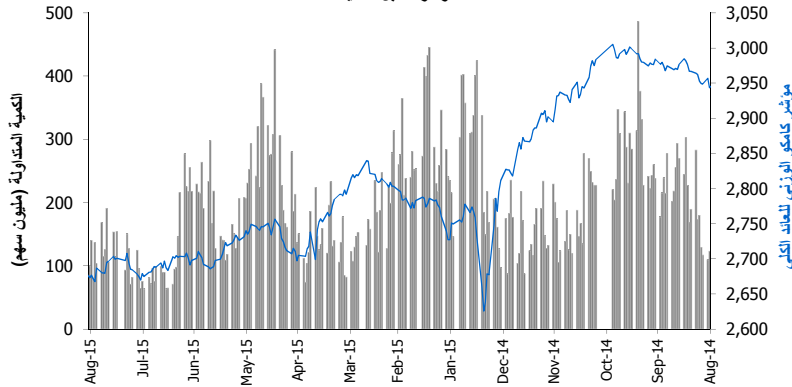
الشركات الأكثر صعوداً (%)	الإقفال (د.ك.)	التغير (د.ك.)	التغير (%)
الشركة الوطنية للخدمات البترولية	0.640	0.050	8.5%
الشركة الكويتية للتمويل والاستثمار	0.057	0.004	7.5%
شركة نفاس القابضة	0.154	0.010	6.9%
هيومن سوفت القابضة	1.280	0.080	6.7%
شركة النوادي القابضة	0.084	0.005	6.3%

الشركات الأكثر إنخفاضاً (%)	الإقفال (د.ك.)	التغير (د.ك.)	التغير (%)
شركة الدار الوطنية للعقارات	0.037	(0.003)	(6.3%)
الشركة الكويتية لبناء المعامل والمقاولات	0.212	(0.010)	(4.5%)
شركة صكوك القابضة	0.055	(0.002)	(3.5%)
شركة نقل و تجارة المواشي	0.112	(0.004)	(3.4%)
شركة أعيان للإجارة والاستثمار	0.058	(0.002)	(3.3%)

الشركات الأكثر نشاطاً	الإقفال (د.ك.)	التغير (د.ك.)	الكمية المتداولة (سهم)
شركة الدار الوطنية للعقارات	0.037	(0.003)	42,842,627
بنك الإنماء	0.045	0.002	12,586,266
شركة المدينة للتمويل والاستثمار	0.057	0.001	6,071,047
الشركة الكويتية السورية القابضة	0.032	(0.001)	5,209,031
شركة عقارات الكويت	0.070	0.000	3,724,720

المصدر: إدارة بحوث الاستثمار - كامكو

### اداء المؤشر مقابل الكمية



### حركة الاسهم

بيانات تداول السوق ونسب التدبذب	الإقفال	التغير اليومي (نقطة)	التغير اليومي (%)	التغير الشهري (%)	التغير السنوي (%)
اداء السوق	6,299.04	27.58	0.4%	0.7%	(3.6%)
مؤشر السوق السعري	419.36	0.07	0.0%	0.1%	(4.4%)
مؤشر السوق الوزني	1,010.68	(0.62)	(0.1%)	(0.4%)	(4.6%)
مؤشر الكويت 15	28,679	5.15	0.0%	0.1%	(3.5%)

مؤشرات التداول	القيمة	التغير اليومي	التغير اليومي (%)	منذ بداية عام 2014	منذ بداية عام 2015
الكمية (مليون سهم)	124.4	42.2	51.3%	214.4	186.2
القيمة (مليون دك)	10.39	0.1	0.5%	25.3	17.8
عدد الصفقات	3,081	632.0	25.8%	4,646	4,222

نسبة التدبذب منذ يناير	2011	2012	2013	2014	2015
مؤشر السوق السعري	9.6%	9.8%	10.4%	9.4%	7.2%
مؤشر السوق الوزني	9.8%	8.6%	8.9%	9.6%	8.1%

11 أغسطس 2015

## التقرير اليومي لسوق الاسهم السعودي (تداول)

### عائد القطاعات ومضاعفات التقييم والعائد الجاري

العائد الجاري %	مضاعف السعر للقيمة القفريّة (X)	مضاعف السعر للربحية (x)	التغيير منذ بداية الشهر	القيمة الرأسمالية مليون رس	
2.4%	2.1	18.4	(2.9%)	1,967,367	مؤشر تداول العام
2.1%	1.9	13.1	(2.3%)	550,048	المصارف والخدمات المالية
2.7%	1.8	15.2	(5.0%)	448,081	الصناعات البتر وكيميائية
5.7%	2.7	13.4	(4.1%)	83,935	الاسمنت
1.4%	6.3	30.7	(0.9%)	92,363	التجزئة
3.8%	1.3	28.2	(1.3%)	77,366	الطاقة والمرافق الخدمية
2.1%	4.4	25.4	(0.0%)	128,064	الزراعة والصناعات الغذائية
4.2%	2.0	23.7	(2.6%)	166,775	الاتصالات وتقنية المعلومات
0.3%	2.9	67.6	(4.0%)	50,318	التأمين
2.5%	2.3	70.1	(0.1%)	81,672	شركات الاستثمار المتعدد
1.5%	1.8	23.5	(4.4%)	72,724	الاستثمار الصناعي
2.7%	2.4	45.8	(5.4%)	25,670	التشييد والبناء
0.6%	2.3	45.7	(2.3%)	124,093	التطوير العقاري
1.8%	2.6	18.7	(6.6%)	34,422	النقل
0.0%	1.7	NM	(1.5%)	3,762	الإعلام والنشر
1.6%	4.9	18.8	(2.0%)	28,074	الضيافة والسياحة

العائد الشهري للقطاعات محتسب على أساس التغيير في القيمة الرأسمالية ، ومن الممكن أن يكون غير متساوي مع التغيير في قيمة مؤشرات القطاعات

### بيانات تداول السوق ونسب التذبذب

الأداء منذ بداية السنة %	التغيير اليومي %	التغيير اليومي	الإقبال	مؤشر تداول العام
6.0%	(2.9%)	1.56%	135.65	8834.82
8.3%	(2.9%)	1.343%	26,074	1,967,367

2010	2011	2012	2013	2014	مؤشر تداول العام
16.6%	16.8%	15.9%	16.9%	19.7%	

المعدل اليومي منذ بداية عام	التغيير اليومي %	التغيير اليومي	القيمة	مؤشرات التداول
2014	2015	30.5%	35	148
281	278	30.5%	35	148
8,483	7,554	29.0%	888	3,954
142,804	133,419	21.0%	14,718	84,716

حركة الاسهم	12	151
6		

### الشركات الأكثر ارتفاعاً وإنخفاضاً والأكثر نشاطاً منذ بداية عام 2015

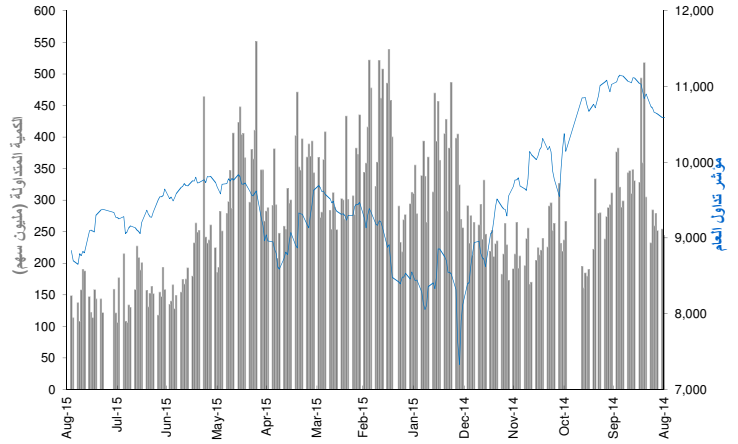
الشركات الأكثر ارتفاعاً منذ بداية عام 2015	الإقبال (رس)	التغيير (%)	القيمة المتداولة (مليون رس)	القيمة المتداولة (الف سهم)
شركة التعاونية للتأمين	104.75	7.6%	7,397	92,751
شركة السعودية للنقل والاستثمار	70.00	5.5%	10,107	193,128
شركة الباطين للطاقة والاتصالات	44.30	5.4%	3,048	72,978
الشركة السعودية للنعد والادوات	114.00	5.2%	4,934	37,414
شركة بوبا العربية للتأمين التعاوني	273.50	4.8%	3,399	16,934

الشركات الأكثر إنخفاضاً منذ بداية عام 2015	الإقبال (رس)	التغيير (%)	القيمة المتداولة (مليون رس)	القيمة المتداولة (الف سهم)
شركة سلامة للتأمين التعاوني	15.60	(8.2%)	1,687	66,360
شركة الشرق الاوسط للكايلات	12.45	(3.2%)	11,244	601,941
شركة سوليديتي السعودية للتكافل	12.45	(2.1%)	6,952	361,052
شركة التصنيع الوطنية	17.35	(2.0%)	11,966	494,939
الشركة العربية السعودية للتأمين التعاوني	22.80	(1.9%)	3,794	104,576

الشركات الأكثر نشاطاً من حيث القيمة المتداولة	الإقبال (رس)	التغيير (%)	القيمة المتداولة (مليون رس)	القيمة المتداولة (الف سهم)
شركة دار الأركان للتطوير العقاري	8.50	3.3%	59,288	6,312,116
مصرف الإنماء	21.75	5.5%	104,044	4,568,183
كيان السعودية	10.25	4.2%	24,872	2,031,314
شركة الاتصالات المتنقلة السعودية	11.60	0.5%	18,474	1,965,545
شركة التعدين العربية السعودية	39.40	1.4%	49,832	1,248,076

العائد منذ بداية العام هو عائد كلي محتسب على أساس التغيير في سعر السهم وتوزيعات الأرباح خلال السنة.

### أداء المؤشر مقابل الكمية



### أداء أكبر عشر شركات مدرجة في السوق

القيمة الرأسمالية مليون رس	مضاعف السعر للربحية (X)	العائد على حقوق المساهمين	الاسم
276,540	13.2	12.6%	السعودية للصناعات الأساسية
135,200	12.2	18.4%	شركة الاتصالات السعودية
124,120	14.3	18.3%	البنك الأهلي التجاري
103,675	15.6	15.8%	مصرف الراجحي
75,207	29.1	4.5%	الشركة السعودية للكهرباء
74,192	NM	2.9%	شركة المملكة القابضة
68,125	NM	0.0%	شركة جبل عمر للتطوير
57,000	33.4	15.4%	شركة المراعي
53,580	10.6	13.0%	مجموعة سامبا المالية
49,050	11.4	16.5%	البنك السعودي البريطاني

الإجمالي	16.43	12.6%
1,016,689		

تم احتساب العائد على حقوق المساهمين على أساس صافي الأرباح لـ 12 شهر المنتهية في 31 مارس 2015 وحقوق المساهمين كما في 31 مارس 2015

### الشركات الأكثر ارتفاعاً وإنخفاضاً والأكثر نشاطاً خلال جلسة التداول

الشركات الأكثر ارتفاعاً	الإقبال (رس)	التغيير (%)	القيمة المتداولة (مليون رس)
شركة مدينة المعرفة الاقتصادية	24.00	7.6%	136,719
شركة إتحاد اتصالات	31.00	5.5%	370,320
الشركة السعودية لمنتجات الألبان والأغذية	145.50	5.4%	5,067
شركة بوبا العربية للتأمين التعاوني	273.50	5.2%	21,161
شركة أسمنت حائل	20.60	4.8%	27,441

الشركات الأكثر إنخفاضاً	الإقبال (رس)	التغيير (%)	القيمة المتداولة (مليون رس)
شركة الإنماء طوكيو مارين	25.30	(8.2%)	26,159
شركة إتحاد التجاري للتأمين التعاوني	36.50	(3.2%)	29,801
شركة تكوين المتطورة للصناعات	71.00	(2.1%)	20,589
شركة العالمية للتأمين التعاوني	68.25	(2.0%)	38,127
شركة الخطوط السعودية للتموين	153.00	(1.9%)	42,675

الشركات الأكثر نشاطاً من حيث القيمة المتداولة	الإقبال (رس)	التغيير (%)	القيمة المتداولة (الف سهم)
مصرف الإنماء	21.75	3.3%	18,442
شركة إتحاد اتصالات	31.00	5.5%	11,828
إعمار المدينة الاقتصادية	12.55	4.2%	10,692
شركة دار الأركان للتطوير العقاري	8.50	0.5%	7,423
كيان السعودية	10.25	1.4%	6,372

المصدر: إدارة بحوث الاستثمار - كامكو

11 أغسطس 2015

## التقرير اليومي لسوق دبي المالي

### عائد القطاعات ومضاعفات التقييم والعائد الجاري

العائد الجاري %	مضاعف السعر للقيمة التقديرية (X)	مضاعف السعر للربحية (x)	التغير منذ بداية الشهر	القيمة الرأسمالية مليون درهم	
2.2%	1.5	12.6	(1.2%)	381,559	سوق دبي المالي
3.1%	1.3	10.6	(1.8%)	137,961	البنوك
0.7%	1.4	NM	(0.6%)	11,284	السلع الاستهلاكية
3.4%	1.3	13.8	(3.7%)	29,906	الاستثمار والخدمات المالية
6.1%	0.6	7.8	(2.2%)	6,037	التأمين
1.9%	0.6	37.5	6.4%	4,722	الصناعة
0.9%	1.8	NM	(0.5%)	135,907	العقارات والإنشاءات الهندسية
3.7%	3.0	11.7	(0.5%)	24,744	الاتصالات
2.2%	1.5	30.8	(0.7%)	27,998	النقل
1.2%	0.4	2.9	(3.6%)	3,000	الخدمات

تم احتساب العائد على حقوق المساهمين على أساس صفى الأرباح لـ 12 شهر المنتهية في 31 مارس 2014 وحقوق المساهمين كما في 31 مارس 2014

حركة الاسهم	11	19	30
	▲	▲	▲

### بيانات تداول السوق ونسب التدبذب

أداء السوق	التغير اليومي %	التغير الشهري %	الأداء منذ بداية السنة %	الإقفال	المؤشر العام لسوق دبي المالي
	(0.7%)	(1.8%)	7.8%	4,068.46	المؤشر العام لسوق دبي المالي
	(0.4%)	(1.2%)	13.8%	381,559	القيمة الرأسمالية (مليون درهم)

تذبذب السوق	منذ بداية عام:	2010	2011	2012	2013	2014
المؤشر العام لسوق دبي المالي		24.5%	25.2%	26.9%	29.9%	33.0%

مؤشرات التداول	التغير اليومي %	التغير اليومي	القيمة	المعدل اليومي منذ بداية عام
الكمية المتداولة (مليون سهم)	47	27.6%	218	782
القيمة المتداولة (مليون درهم)	40	13.5%	334	1,815
عدد الصفقات	845	24.1%	4,345	10,996

### الشركات الأكثر ارتفاعاً وإنخفاضاً والأكثر نشاطاً منذ بداية عام 2015

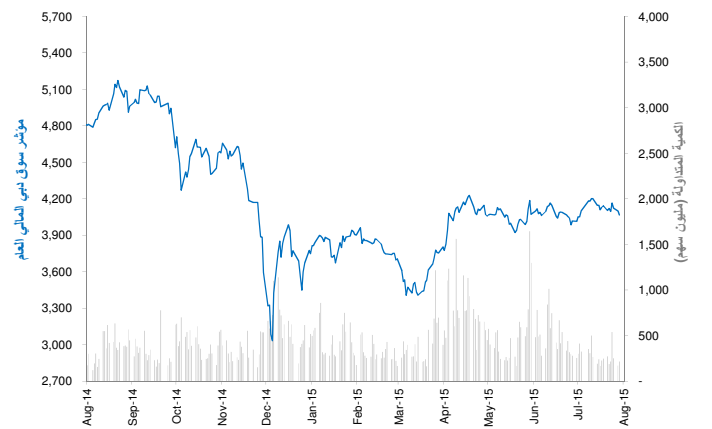
الشركات الأكثر ارتفاعاً منذ بداية عام 2015	الإقفال (درهم)	القيمة المتداولة (الف درهم)	الكمية المتداولة (الف سهم)	التغير (%)
شركة تكافل الإمارات - تامين	1.790	187,012	142,756	123.8%
املاك للتمويل	2.280	11,190,981	5,012,149	123.5%
شركة المدينة للتمويل والاستثمار	0.683	207,661	389,862	89.2%
دبي باركس اند ريزورتس	1.280	4,730,683	4,717,079	75.3%
شركة كابيارا المتحدة للالبيان	7.910	12	1	52.1%

الشركات الأكثر انخفاضاً منذ بداية عام 2015	الإقفال (درهم)	القيمة المتداولة (الف درهم)	الكمية المتداولة (الف سهم)	التغير (%)
الخليج للملاحة القابضة	0.432	592,525	1,621,781	(210.2%)
الاستشارات المالية الدولية	0.524	3,293	6,483	(38.4%)
مصرف عجمان	1.890	284,337	125,811	(29.1%)
ارابتك القابضة ش.م.ع.	2.260	15,309,685	5,472,414	(22.9%)
دبي الوطنية للتأمين وإعادة التأمين	2.800	3,260	1,042	(20.0%)

الشركات الأكثر نشاطاً من حيث الكمية المتداولة	الإقفال (درهم)	القيمة المتداولة (الف درهم)	الكمية المتداولة (الف سهم)	التغير (%)
بيت التمويل الخليجي	0.730	9,756,017	19,348,288	(2.3%)
الاتحاد العقارية	1.110	8,740,935	7,073,012	(3.7%)
ارابتك القابضة ش.م.ع.	2.260	15,309,685	5,472,414	(22.9%)
املاك للتمويل	2.280	11,190,981	5,012,149	123.5%
شركة ديار للتطوير ش.م.ع.	0.795	4,050,799	4,920,348	(6.5%)

العائد منذ بداية العام هو عائد كلي محتسب على أساس التغير في سعر السهم وتوزعت الأرباح خلال السنة.

### أداء المؤشر مقابل الكمية



### أداء أكبر عشر شركات مدرجة في السوق

القيمة الرأسمالية مليون درهم	مضاعف السعر للربحية (X)	العائد على حقوق المساهمين	الترتيب	الشركة
56,689	9.8	12.5%	1	الإمارات دبي الوطني
55,846	14.5	10.8%	2	اعمار العقارية
40,865	22.9	12.6%	3	مجموعة إعمار مولز
29,535	10.3	15.7%	4	بنك دبي الاسلامي
24,457	11.6	28.4%	5	الإمارات للاتصالات المتكاملة
19,444	7.8	15.4%	6	بنك المشرق
20,111	4.5	66.4%	7	شركة داماك العقارية دبي العقارية دبي
14,960	24.4	7.8%	8	سوق دبي المالي
14,798	12.2	16.1%	9	بنك دبي التجاري
9,933	NM	NM	10	ارابتك القابضة ش.م.ع.

الاجمالي	11.77	14.2%
القيمة الرأسمالية	286,639	

تم احتساب العائد على حقوق المساهمين على أساس صفى الأرباح لـ 12 شهر المنتهية في 31 مارس 2015 وحقوق المساهمين كما في 31 مارس 2015

### الشركات الأكثر ارتفاعاً وإنخفاضاً والأكثر نشاطاً خلال جلسة التداول

الشركات الأكثر ارتفاعاً	الإقفال (درهم)	التغير (%)	القيمة المتداولة (درهم)
شركة دبي الإسلامية للتأمين وإعادة التأمين	0.737	8.2%	5,115,679
شركة هيتس تيليكوم القابضة	0.398	4.2%	4,406,786
الشركة الإسلامية العربية للتأمين	0.610	3.6%	13,091,431
شركة تكافل الإمارات - تامين	1.790	2.9%	18
الشركة الوطنية للتبريد المركزي (تبريد)	1.460	2.8%	1,221,872

الشركات الأكثر انخفاضاً	الإقفال (درهم)	التغير (%)	القيمة المتداولة (درهم)
الاتحاد العقارية	1.110	(4.3%)	35,560,716
بنك دبي الاسلامي	7.470	(1.7%)	15,285,415
مجموعة السلام القابضة	0.580	(1.7%)	29,000
شعاع كابيتال (ش م ع)	0.610	(1.6%)	300,691
سوق دبي المالي	1.870	(1.6%)	16,036,074

الشركات الأكثر نشاطاً من حيث الكمية المتداولة	الإقفال (درهم)	التغير (%)	الكمية المتداولة (الف سهم)
الاتحاد العقارية	1.110	(4.3%)	32,257
بيت التمويل الخليجي	0.730	0.6%	26,053
الشركة الإسلامية العربية للتأمين	0.610	3.6%	21,454
املاك للتمويل	2.280	(1.3%)	14,467
شركة داماك العقارية دبي	3.620	(1.1%)	13,093

المصدر: إدارة بحوث الاستثمار- كامكو

11 أغسطس 2015

## التقرير اليومي لسوق أبو ظبي للأوراق المالية

### عائد القطاعات ومضاعفات التقييم

العائد الجاري %	مضاعف السعر للقيمة النقدية (X)	مضاعف السعر للربحية (x)	التغير منذ بداية الشهر	القيمة الرأسمالية مليون درهم	
4.0%	1.5	8.7	(0.5%)	469,363	سوق أبو ظبي للأوراق المالية
4.3%	1.6	10.5	1.0%	248,360	البنوك
11.4%	1.3	0.3	(0.4%)	4,971	الاستثمار والخدمات المالية
0.7%	1.0	12.3	(1.6%)	23,906	العقار
3.5%	0.6	NM	4.2%	8,193	الطاقة
1.4%	1.9	18.6	(0.4%)	5,995	السلع الاستهلاكية
4.6%	0.8	24.1	0.6%	12,434	الصناعة
4.3%	0.5	NM	0.1%	8,965	التأمين
3.8%	2.3	13.3	(3.2%)	146,145	الاتصالات
3.5%	0.7	14.0	1.4%	10,393	الخدمات

العائد الشهري للقطاعات محتسب على أساس التغير في القيمة الرأسمالية ، ومن الممكن أن يكون غير متساوي مع التغير في قيمة مؤشرات القطاعات

حركة الاسهم 46 = 6 13

### بيانات تداول السوق ونسب التدبذب

أداء السوق	التغير اليومي %	التغير اليومي %	الأداء منذ بداية السنة %	الإقبال	
مؤشر أبو ظبي العام	0.29%	13.82	(0.24%)	4,822.77	
القيمة الرأسمالية (مليون درهم)	0.36%	1,695	(0.5%)	469,363	

تذبذب السوق منذ بداية عام:				
2010	2011	2012	2013	2014
12.1%	12.7%	13.5%	15.9%	19.2%

مؤشرات التداول	التغير اليومي %	التغير اليومي %	المعدل اليومي منذ بداية عام	القيمة	
الكمية المتداولة (مليون سهم)	(48.8%)	(76.19)	109	80	
القيمة المتداولة (مليون درهم)	34.0%	47	740	185	
عدد الصفقات	14.2%	212	4,046	1,702	

### الشركات الأكثر ارتفاعاً وإنخفاضاً والأكثر نشاطاً منذ بداية عام 2015

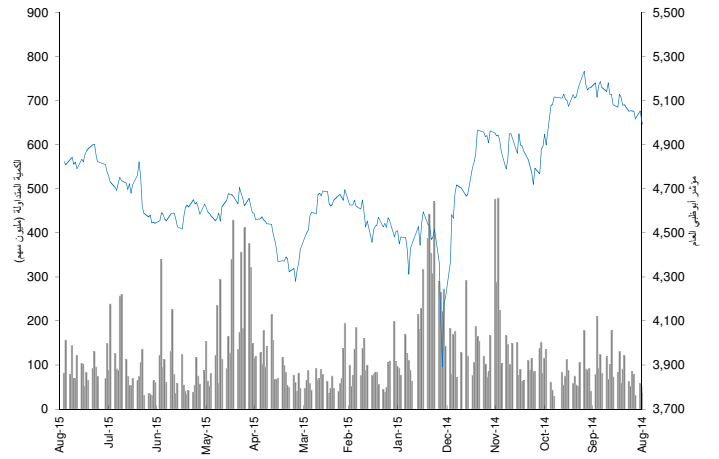
الشركات الأكثر ارتفاعاً منذ بداية عام 2015	الإقبال (درهم)	التغير (%)	القيمة المتداولة (الف درهم)	الكمية المتداولة (الف سهم)	التغير (%)
شركة ابوظبي لبناء السفن	3.15	12.5%	62,397	14,051	65.8%
شركة ميثاق للتأمين التكافلي	1.14	4.3%	63,947,003	407,322	56.2%
شركة الفجيرة لصناعات البناء	1.90	3.3%	72,184	476	40.9%
شركة الخليج للمشاريع الطبية	2.80	3.0%	488,310	458	40.0%
مؤسسة الامارات للاتصالات	13.60	2.7%	21,319,503	313,467	36.6%

الشركات الأكثر إنخفاضاً منذ بداية عام 2015	الإقبال (درهم)	التغير (%)	القيمة المتداولة (الف درهم)	الكمية المتداولة (الف سهم)	التغير (%)
اتصالات قطر	84.65	(2.3%)	195,000	37.4	(41.0%)
شركة الظفرة للتأمين	4.80	(1.6%)	15,764,416	61	(37.7%)
شركة أبو ظبي الوطنية للفنادق	2.85	(1.1%)	319,581	13,493	(28.8%)
بنك أبو ظبي الوطني	10.60	(0.8%)	198,779	85,035	(24.3%)
شركة الهلال الأخضر للتأمين	0.57	(0.5%)	1,613,267	3,286.5	(23.0%)

الشركات الأكثر نشاطاً من حيث الكمية المتداولة	الإقبال (درهم)	التغير (%)	القيمة المتداولة (الف درهم)	الكمية المتداولة (الف سهم)	التغير (%)
شركة اشراق العقارية	0.77	(1.6%)	26,179	6,020,852	6.9%
دانة غاز	0.60	2.7%	18,399	3,127,745	20.0%
شركة الدار العقارية	2.65	0.0%	10,137	2,825,802	0.0%
رأس الخيمة العقارية	0.64	0.4%	9,866	1,575,959	(13.5%)
الواحة كابيتال	2.47	4.3%	7,288	547,253	(12.4%)

العائد منذ بداية العام هو عائد كلي محتسب على أساس التغير في سعر السهم وتوزيعات الأرباح خلال السنة.

### أداء المؤشر مقابل الكمية



### أداء أكبر عشر شركات مدرجة في السوق

القيمة الرأسمالية (مليون درهم)	مضاعف السعر للربحية (X)	العائد على حقوق المساهمين	
118,276	13.1	22.5%	1 مؤسمة الامارات للاتصالات
69,975	12.2	18.2%	2 بنك الخليج الاول
50,203	9.0	14.9%	3 بنك أبو ظبي الوطني
49,241	11.3	17.1%	4 بنك أبو ظبي التجاري
20,836	8.7	13.3%	5 شركة الدار العقارية
19,260	9.2	12.6%	6 بنك الاتحاد الوطني
15,721	8.8	12.7%	7 مصرف أبو ظبي الاسلامي
12,739	8.6	19.8%	8 بنك رأس الخيمة الوطني
6,417	10.6	20.6%	9 البنك العربي المتحد
5,126	9.5	13.8%	10 بنك الفجيرة الوطني

تم احتساب العائد على حقوق المساهمين على أساس صافي الأرباح لـ 12 شهر المنتهية في 31 مارس 2015 وحقوق المساهمين كما في 31 مارس 2015

### الشركات الأكثر ارتفاعاً وإنخفاضاً والأكثر نشاطاً خلال جلسة التداول

الشركات الأكثر ارتفاعاً	الإقبال (درهم)	التغير (%)	القيمة المتداولة (درهم)
شركة ابوظبي لبناء السفن	3.15	12.5%	62,397
بنك أبو ظبي التجاري	8.80	4.3%	63,947,003
شركة ابو ظبي لمواد البناء	0.62	3.3%	72,184
شركة أبو ظبي الوطنية للطاقة	0.68	3.0%	488,310
شركة ميثاق للتأمين التكافلي	1.14	2.7%	21,319,503

الشركات الأكثر إنخفاضاً	الإقبال (درهم)	التغير (%)	القيمة المتداولة (درهم)
بنك الاستثمار	2.60	(2.3%)	195,000
دانة غاز	0.60	(1.6%)	15,764,416
إسمنت رأس الخيمة	0.87	(1.1%)	319,581
الواحة كابيتال	2.47	(0.8%)	198,779
بنك أبو ظبي الوطني	10.60	(0.5%)	1,613,267

الشركات الأكثر نشاطاً من حيث الكمية المتداولة	الإقبال (درهم)	التغير (%)	القيمة المتداولة (الف سهم)
دانة غاز	0.60	(1.6%)	26,179
شركة ميثاق للتأمين التكافلي	1.14	2.7%	18,399
شركة اشراق العقارية	0.77	0.0%	10,137
شركة الدار العقارية	2.65	0.4%	9,866
بنك أبو ظبي التجاري	8.80	4.3%	7,288

المصدر: إدارة بحوث الاستثمار - كامكو

### عائد القطاعات ومضاعفات التقييم

العائد الجاري %	مضاعف السعر للقيمة النظرية (X)	مضاعف السعر للربحية (x)	التغير منذ بداية الشهر	القيمة الرأسمالية مليون ر.ق	
4.2%	2.1	13.7	(1.1%)	618,764	بورصة قطر
4.4%	2.2	12.6	(0.7%)	248,725	البنوك والخدمات المالية
4.4%	2.4	15.1	(2.1%)	28,426	الخدمات والسلع الاستهلاكية
4.2%	3.2	17.8	(1.1%)	175,523	الصناعة
2.9%	1.9	13.6	0.1%	25,487	التأمين
3.2%	1.3	9.6	(1.8%)	75,454	العقارات
3.8%	1.4	20.6	(2.8%)	38,025	الاتصالات
5.1%	1.6	12.8	(0.5%)	27,125	النقل

العائد الشهري للقطاعات محسب على أساس التغيير في القيمة الرأسمالية، ومن الممكن أن يكون غير متساوي مع التغيير في قيمة مؤشرات القطاعات

6	15	22	حركة الاسهم
---	----	----	-------------

### بيانات تداول السوق ونسب التذبذب

أداء السوق	التغير اليومي %	التغير اليومي %	الإقفال	الأداء منذ بداية الشهر %	الأداء منذ بداية السنة %
مؤشر بورصة قطر (20)	0.6%	69.48	11,679.70	(0.9%)	(4.9%)
القيمة الرأسمالية (مليون ر.ق)	0.4%	2,283	618,764	(1.1%)	(8.6%)

### تذبذب السوق

منذ بداية عام:	2010	2011	2012	2013	2014
مؤشر بورصة قطر (20)	14.3%	14.2%	14.1%	16.2%	17.2%

مؤشرات التداول	التغير اليومي %	التغير اليومي %	القيمة	المعدل اليومي منذ بداية عام
الكمية المتداولة (الف سهم)	(12.1%)	(422)	3,069	2014
القيمة المتداولة (مليون ر.ق)	16.6%	25	175	2015
عدد الصفقات	15.7%	417	3,076	

### الشركات الأكثر ارتفاعاً وانخفاضاً والأكثر نشاطاً منذ بداية عام 2015

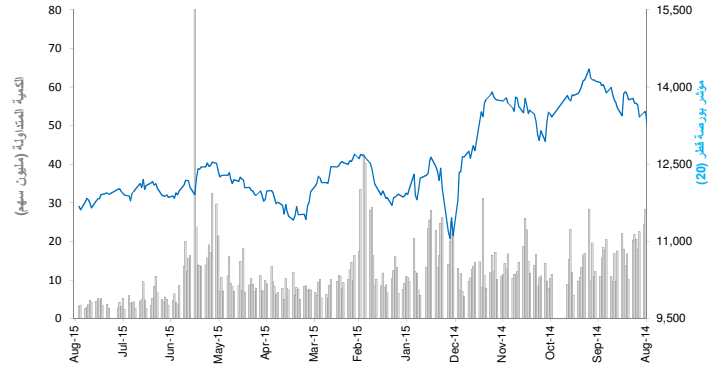
الشركات الأكثر ارتفاعاً منذ بداية عام 2015	الإقفال (ر.ق)	الكمية المتداولة (الف سهم)	التغير (%)
الشركة القطرية الألمانية للمستلزمات الطبية	15.30	46,375	50.7%
المجموعة للرعاية الطبية	175.00	5,072	49.6%
الميرة للمواد الاستهلاكية	270.00	3,360	35.0%
شركة الخليج للمخازن	74.10	6,810	31.4%
شركة الدوحة للتأمين	25.20	2,857	29.1%

الشركات الأكثر انخفاضاً منذ بداية عام 2015	الإقفال (ر.ق)	الكمية المتداولة (الف سهم)	التغير (%)
اتصالات قطر (Ooredoo)	79.20	12,825	(36.1%)
الخليج الدولية للخدمات	67.30	58,643	(30.7%)
شركة دلالة للوساطة والاستثمار القابضة	23.65	14,922	(29.3%)
شركة مسعيد للبتروكيماويات	22.21	31,414	(24.7%)
صناعات قطر	136.40	30,567	(18.8%)

الشركات الأكثر نشاطاً من حيث الكمية المتداولة	الإقفال (ر.ق)	الكمية المتداولة (الف سهم)	التغير (%)
إزدان العقارية	17.59	338,654	17.9%
فودافون قطر	14.97	203,216	(9.0%)
شركة بروة العقارية	46.05	167,049	9.9%
مزايا العقارية	17.60	83,335	(3.5%)
مصرف الريان	44.10	80,533	(0.2%)

العائد منذ بداية العام هو عائد كلي محسب على أساس التغيير في سعر السهم وتوزيعات الأرباح خلال السنة.

### أداء المؤشر مقابل الكمية



### أداء أكبر عشر شركات مدرجة في السوق

العائد على حقوق المساهمين	مضاعف السعر للربحية (X)	القيمة الرأسمالية مليون ر.ق	الترتيب	الشركة
20.0%	11.8	126,371	1	بنك قطر الوطني
18.8%	14.5	82,522	2	صناعات قطر
4.8%	32.8	46,657	3	إزدان القابضة
19.7%	15.9	33,075	4	مصرف الريان
10.9%	19.3	27,903	5	شركة مسعيد للبتروكيماويات
14.0%	15.6	25,992	6	مصرف قطر الإسلامي
8.3%	14.5	25,369	7	اتصالات قطر (Ooredoo)
25.4%	15.2	24,035	8	شركة الكهرباء والماء القطرية
12.0%	26.7	18,278	9	شركة قطر للتأمين
12.6%	10.1	18,226	10	البنك التجاري
17.3%	13.24	428,428		الاجمالي

تم احتساب العائد على حقوق المساهمين على أساس صافي الأرباح لـ 12 شهر المنتهية في 31 مارس 2015 وحقوق المساهمين كما في 31 مارس 2015

### الشركات الأكثر ارتفاعاً وانخفاضاً والأكثر نشاطاً خلال جلسة التداول

الشركات الأكثر ارتفاعاً	الإقفال (ر.ق)	القيمة المتداولة (ر.ق)	التغير (%)
الشركة القطرية العامة للتأمين وإعادة التأمين	56.30	5,630	5.0%
شركة بروة العقارية	46.05	12,719,408	2.4%
الخليج الدولية للخدمات	67.30	17,754,578	2.0%
شركة زاد القابضة	100.00	100	1.5%
شركة الخليج للتأمين وإعادة التأمين	38.50	619,333	1.4%

الشركات الأكثر انخفاضاً	الإقفال (ر.ق)	القيمة المتداولة (ر.ق)	التغير (%)
شركة الخليج للمخازن	74.10	1,230,552	(3.3%)
الشركة الإسلامية القطرية للتأمين	80.00	160,463	(2.3%)
شركة دلالة للوساطة والاستثمار القابضة	23.65	557,134	(2.1%)
المجموعة للرعاية الطبية	175.00	2,442,400	(1.6%)
شركة ودام الغذائية	61.00	681,182	(1.3%)

الشركات الأكثر نشاطاً من حيث الكمية المتداولة	الإقفال (ر.ق)	الكمية المتداولة (سهم)	التغير (%)
مصرف الريان	44.10	558,672	0.7%
شركة بروة العقارية	46.05	277,419	2.4%
الخليج الدولية للخدمات	67.30	263,208	2.0%
البنك التجاري	55.80	238,127	0.0%
فودافون قطر	14.97	217,075	(0.2%)

المصدر: إدارة بحوث الاستثمار - كامكو



11 أغسطس 2015

التقرير اليومي لبورصة البحرين

عائد القطاعات ومضاعفات التقييم والعائد الجاري

العائد الجاري %	مضاعف السعر للقيمة التفرية (X)	مضاعف السعر للربحية (X)	التغير منذ بداية الشهر	القيمة الرأسمالية مليون دب	
3.6%	1.00	9.69	0.2%	7,850	بورصة البحرين
3.6%	1.43	10.59	0.0%	3,456	البنوك التجارية
3.8%	0.71	9.29	0.4%	2,229	الاستثمار
4.4%	0.79	11.98	(0.5%)	156	التأمين
2.2%	1.13	11.41	1.7%	1,086	الخدمات
1.6%	0.98	11.68	0.0%	207	الفنادق والسياحة
5.5%	0.74	6.09	(1.6%)	716	الصناعة

العائد الشهري للقطاعات محسوب على أساس التغير في القيمة الرأسمالية ، ومن الممكن أن يكون غير متساوي مع التغير في قيمة مؤشرات القطاعات

حركة الاسهم 33 = 4 3

بيانات تداول السوق ونسب التدبذب

الإقبال	التغير اليومي	التغير اليومي %	الاداء منذ بداية الشهر %	الاداء منذ بداية السنة %	أداء السوق
1,333.48	0.33	0.0%	0.1%	(6.5%)	مؤشر البحرين العام
7,850	7.68	0.1%	0.2%	(3.0%)	القيمة الرأسمالية (مليون دب)

تذبذب السوق منذ بداية عام:					
2010	2011	2012	2013	2014	مؤشر البحرين العام
7.84%	7.33%	6.79%	6.94%	7.13%	

القيمة	التغير اليومي	التغير اليومي %	المعدل اليومي منذ بداية عام	مؤشرات التداول
752	232	44.7%	1,833	الكمية المتداولة (الف سهم)
87	(9)	(9.1%)	407	القيمة المتداولة (الف دب)
25	(3)	(10.7%)	48	عدد الصفقات

الشركات الأكثر ارتفاعاً وانخفاضاً والأكثر نشاطاً منذ بداية عام 2015

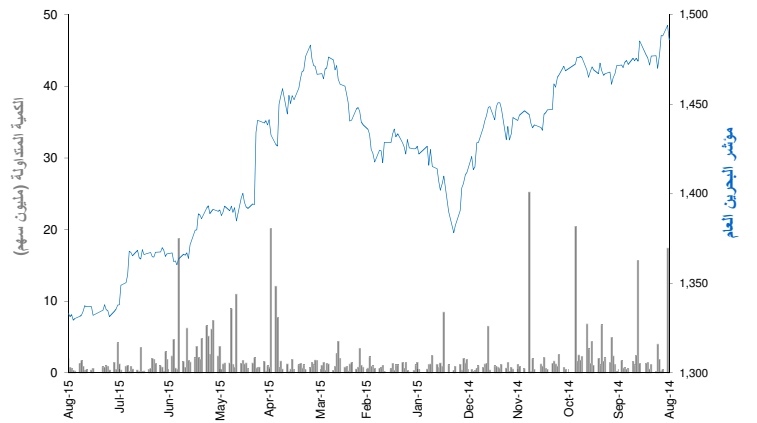
الشركات الأكثر ارتفاعاً منذ بداية عام 2015	الإقبال (د.ب.)	القيمة المتداولة (الف دينار)	الكمية المتداولة (سهم)	التغير (%)
المصرف الخليجي التجاري	0.065	4,363	73,704,333	51.2%
مصرف السلام	0.138	3,421	25,840,100	37.0%
شركة بنادر للفنادق	0.070	26	382,077	25.0%
شركة التأمين الاهلية	0.330	977	2,965,587	22.2%
شركة البحرين للسياحة	0.264	85	349,916	20.0%

الشركات الأكثر انخفاضاً منذ بداية عام 2015	الإقبال (د.ب.)	القيمة المتداولة (الف دينار)	الكمية المتداولة (سهم)	التغير (%)
شركة التكافل الدولية	0.100	2,502	26,054,619	(31.0%)
الشركة الخليجية المتحدة للاستثمار	0.100	10	99,114	(24.8%)
بنك البحرين والكويت	0.430	8,219	18,684,479	(16.8%)
إنوفست \$	0.180	108	1,584,146	(14.3%)
مجموعة البركة المصرفية \$	0.680	951	3,526,303	(13.8%)

الشركات الأكثر نشاطاً من حيث الكمية المتداولة	الإقبال (د.ب.)	القيمة المتداولة (الف دينار)	الكمية المتداولة (سهم)	التغير (%)
المصرف الخليجي التجاري	0.065	4,363	73,704,333	51.2%
البنك الاهلي المتحد \$	0.715	18,205	62,912,172	(3.7%)
شركة التكافل الدولية	0.100	2,502	26,054,619	(31.0%)
مصرف السلام	0.138	3,421	25,840,100	37.0%
بنك البحرين والكويت	0.430	8,219	18,684,479	(16.8%)

العائد منذ بداية العام هو عائد كلي محتسب على أساس التغير في سعر السهم وتوزيعات الأرباح خلال السنة.

أداء المؤشر مقابل الكمية



أداء أكبر عشر شركات مدرجة في السوق

القيمة الرأسمالية مليون دب	مضاعف السعر للربحية (X)	العائد على حقوق المساهمين	الترتيب	الشركة
1,733	9.03	15.8%	1	البنك الاهلي المتحد (السعر بالدولار)
761	14.13	14.7%	2	بنك البحرين الوطني
727	6.45	7.9%	3	المؤسسة العربية المصرفية (السعر بالدولار)
696	5.97	12.5%	4	المنيووم البحرين
569	12.73	8.7%	5	شركة البحرين للاتصالات
465	9.13	14.7%	6	بنك البحرين والكويت
325	NM	2.6%	7	بنك الخليج المتحد
295	19.28	4.9%	8	بنك السلام
286	4.90	12.2%	9	مجموعة البركة المصرفية (السعر بالدولار)
244	50.04	1.8%	10	بيت التمويل الخليجي (السعر بالدولار)

الاجمالي 6,101 9.34 10.9%  
تم احتساب العائد على حقوق المساهمين على اساس صافي الارباح لـ 12 شهر المنتهية في 31 مارس 2015 وحقوق المساهمين كما في 31 مارس 2015

الشركات الأكثر ارتفاعاً وانخفاضاً والأكثر نشاطاً خلال جلسة التداول

الشركات الأكثر ارتفاعاً	الإقبال (د.ب.)	التغير (%)	القيمة المتداولة (دينار)
مجموعة ترافكو	0.224	3.7%	8,860
بنك أثمار \$	0.145	3.6%	29,519
بنك البحرين الاسلامي	0.135	0.7%	2,990

الشركات الأكثر انخفاضاً	الإقبال (د.ب.)	التغير (%)	القيمة المتداولة (دينار)
شركة ناس	0.162	(1.2%)	10,177
شركة مجمع البحرين للأسواق الحرة	0.835	(1.2%)	1,670
عقارات السيف	0.204	(1.0%)	2,040
المنيووم البحرين	0.490	(0.4%)	29,005

الشركات الأكثر نشاطاً من حيث الكمية المتداولة	الإقبال (د.ب.)	التغير (%)	الكمية المتداولة (سهم)
بنك أثمار \$	0.145	3.6%	540,000
شركة ناس	0.162	(1.2%)	63,197
المنيووم البحرين	0.490	(0.4%)	59,194
مجموعة ترافكو	0.224	3.7%	40,000
بنك البحرين الاسلامي	0.135	0.7%	22,000

المصدر: إدارة بحوث الاستثمار - كامكو

11 أغسطس 2015

## التقرير اليومي لسوق مسقط للأوراق المالية

### عائد القطاعات ومضاعفات التقييم والعائد الجاري

العائد الجاري %	مضاعف السعر لمضاعف القيمة الدفترية (X)	مضاعف السعر للربحية (x)	التغير منذ بداية الشهر	القيمة الرأسمالية مليون ر.ع	القطاع
3.9%	1.50	10.67	(1.8%)	8,139	سوق مسقط للأوراق المالية
3.6%	1.07	8.83	(2.4%)	3,605	القطاع المالي
4.7%	1.72	12.23	(1.9%)	1,090	قطاع الصناعة
3.9%	2.44	12.96	(1.2%)	3,443	قطاع الخدمات

العائد الشهري للقطاعات محسوب على أساس التغير في القيمة الرأسمالية، ومن الممكن أن يكون غير متساوي مع التغير في قيمة مؤشرات القطاعات

39	=	5	▼	15	▲
----	---	---	---	----	---

### حركة الاسهم

### بيانات تداول السوق ونسب التدبذ

أداء السوق	التغير اليومي %	التغير اليومي %	الإقفال	مؤشر مسقط (30)	القيمة الرأسمالية (مليون ر.ع)
مؤشر مسقط (30)	0.2%	12.11	6,419.97	1.2%	2.1%
القيمة الرأسمالية (مليون ر.ع)	0.2%	13.62	8,138.59	5.2%	1.8%

تذبذب السوق	منذ بداية عام %	2010	2011	2012	2013	2014
مؤشر مسقط (30)	10.8%	11.2%	10.9%	11.9%	13.6%	

مؤشرات التداول	المعدل اليومي منذ بداية عام	2014	2015	التغير اليومي %	التغير اليومي	القيمة
الكمية المتداولة (الف سهم)	22,154	15,471	40.1%	1,491	5,204	
القيمة المتداولة (الف ر.ع)	8,439	4,638	46.4%	674	2,131	
عدد الصفقات	1,300	861	7.3%	27	399	

### الشركات الأكثر ارتفاعاً وإنخفاضاً والأكثر نشاطاً منذ بداية عام 2015

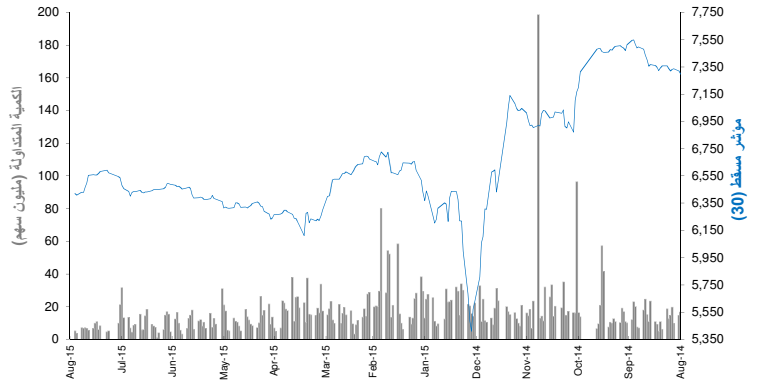
الشركات الأكثر ارتفاعاً منذ بداية عام 2015	الإقفال (ر.ع)	التغير (%)	القيمة المتداولة (الف ر.ع)	الكمية المتداولة (الف سهم)	التغير (%)
الخليج للكيماويات	0.480	4.1%	7,783	18,867	51.9%
الوطنية القابضة	0.480	4.0%	7,783	18,867	51.9%
السوادي للطاقة	2.230	3.3%	3,152	15,604	32.7%
الباطنة للطاقة	0.225	2.4%	2,757	13,593	31.6%
شركة عمان للاستثمار والتمويل المحدودة	0.209	1.5%	19,550	83,848	29.3%

الشركات الأكثر إنخفاضاً منذ بداية عام 2015	الإقفال (ر.ع)	التغير (%)	القيمة المتداولة (الف ر.ع)	الكمية المتداولة (الف سهم)	التغير (%)
خدمات الموانئ	0.180	(2.7%)	484	1,784	(49.2%)
النهضة للخدمات	0.251	(0.9%)	14,089	35,335	(47.0%)
شركة الجزيرة للمنتجات الحديدية	0.230	(0.4%)	3,140	10,806	(31.5%)
الغاز الوطنية	0.348	(0.4%)	3,058	6,945	(30.6%)
جلفار للهندسة	0.230	(0.4%)	15,227	101,795	(26.7%)

الشركات الأكثر نشاطاً من حيث الكمية المتداولة	الإقفال (ر.ع)	التغير (%)	القيمة المتداولة (الف ر.ع)	الكمية المتداولة (الف سهم)	التغير (%)
الأنوار القابضة	0.214	0.0%	126,513	500,296	28.8%
الخليجية الإستثمارية	0.126	2.4%	32,130	199,327	(11.3%)
عمان والامارات للاستثمار	0.111	3.3%	24,606	195,279	(9.8%)
بنك مسقط	0.536	(0.4%)	107,933	193,530	(3.3%)
الدولية للاستثمارات	0.119	(0.9%)	17,581	150,936	(2.5%)

العائد منذ بداية العام هو عائد كلي محسوب على أساس التغير في سعر السهم وتوزعت الأرباح خلال السنة.

### أداء المؤشر مقابل الكمية



### أداء أكبر عشر شركات مدرجة في السوق

القيمة الرأسمالية مليون ر.ع	مضاعف السعر للربحية (X)	العائد على حقوق المساهمين	الترتيب	الشركة
1,301	10.61	22.3%	1	العمانية للإنصالات
1,228	7.37	13.2%	2	بنك مسقط
508	12.78	21.5%	3	أريد
461	8.76	14.9%	4	البنك الوطني العماني
434	10.33	12.7%	5	بنك ظفار
308	11.99	15.5%	6	البنك الاهلي
290	11.50	19.0%	7	ريسوت للاسمنت
262	20.32	4.3%	8	بنك اتش اس بي سي عمان
248	34.62	9.6%	9	سيمكوب صلالة
241	8.46	14.7%	10	بنك صحار

تم احتساب العائد على حقوق المساهمين على أساس صافي الأرباح لـ 12 شهر المنتهية في 31 مارس 2015 وحقوق المساهمين كما في 31 مارس 2015

### الشركات الأكثر ارتفاعاً وإنخفاضاً والأكثر نشاطاً خلال جلسة التداول

الشركات الأكثر ارتفاعاً	الإقفال (ر.ع)	التغير (%)	القيمة المتداولة (ر.ع)
الشرقية للاستثمار	0.128	4.1%	5,610
بنك اتش اس بي سي عمان	0.131	4.0%	26,200
الخليجية الإستثمارية	0.126	3.3%	48,810
الأنوار القابضة	0.214	2.4%	227,880
المدينة للاستثمار	0.067	1.5%	1,020

الشركات الأكثر إنخفاضاً	الإقفال (ر.ع)	التغير (%)	القيمة المتداولة (ر.ع)
خدمات الموانئ	0.180	(2.7%)	11,280
السوادي للطاقة	2.230	(0.9%)	52,200
الباطنة للطاقة	0.225	(0.4%)	35,660
بنك مسقط	0.536	(0.4%)	144,970
المها للسيراميك	0.538	(0.4%)	66,270

الشركات الأكثر نشاطاً من حيث الكمية المتداولة	الإقفال (ر.ع)	التغير (%)	الكمية المتداولة (سهم)
الشركة العمانية العالمية للتنمية والاستثمار	0.480	0.0%	1,575,197
الأنوار القابضة	0.214	2.4%	1,064,132
الخليجية الإستثمارية	0.126	3.3%	387,065
بنك مسقط	0.536	(0.4%)	270,649
السوادي للطاقة	2.230	(0.9%)	230,267

المصدر: إدارة بحوث الاستثمار - كامكو



11 أغسطس 2015

## التقرير اليومي للبورصة المصرية

### عائد القطاعات ومضاعفات التقييم والعائد الجاري

العائد الجاري %	مضاعف السعر للقائمة النقدية (X)	مضاعف السعر للربحية (x)	التغير منذ بداية الشهر	القيمة الرأسمالية (مليون ج.م.)	
2.3%	1.4	16.8	(0.8%)	335,284	مؤشر EGX 30
2.0%	2.2	10.1	(0.2%)	78,231	بنوك
4.0%	1.5	NM	2.2%	14,495	موارد أساسية
4.3%	3.0	8.3	(1.6%)	20,862	كيماويات
3.2%	0.7	16.6	(5.9%)	77,298	التشييد ومواد البناء
1.7%	0.9	37.5	(2.7%)	19,242	خدمات مالية
3.0%	2.2	21.7	4.3%	7,843	اغذية ومشروبات
0.0%	3.6	21.6	7.4%	6,922	رعاية صحية وادوية
1.7%	1.6	21.0	(1.4%)	12,834	خدمات ومنتجات صناعية وسيارات
0.0%	0.2	16.0	(1.5%)	501	اعلام
18.9%	1.1	4.4	(2.6%)	3,186	غاز وبتترول
0.0%	1.5	14.5	1.4%	17,403	منتجات منزلية وشخصية
0.9%	1.0	20.6	(2.2%)	34,927	المقارنات
2.5%	1.4	31.9	(0.7%)	37,372	اتصالات
0.0%	1.1	22.2	(1.4%)	4,169	ترفيه وسياحة

العائد الشهري للقطاعات محسوب على أساس التغير في القيمة الرأسمالية، ومن الممكن أن يكون غير متساوي مع التغير في قيمة مؤشرات القطاعات

### بيانات تداول السوق ونسب التدبذب

اداء السوق	التغير اليومي	التغير اليومي %	الاداء منذ بداية الشهر %	الاداء منذ بداية السنة %
مؤشر EGX 30	17.63	0.2%	(2.0%)	(10.1%)
القيمة الرأسمالية (مليون ج.م.)	2,588	0.9%	(0.8%)	(14.4%)

تذبذب السوق منذ بداية عام:	2014	2013	2012	2011	2010
مؤشر EGX 30	21%	21%	24%	25%	26%

مؤشرات التداول	القيمة	التغير اليومي	المعدل اليومي منذ بداية عام
الكمية المتداولة (مليون سهم)	70.36	4.44	6.7%
القيمة المتداولة (مليون ج.م.)	267.13	82.6	44.7%
عدد الصفقات	8,269.00	(595)	(6.7%)

حركة الاسهم	39	9	12
-------------	----	---	----

### الشركات الأكثر ارتفاعاً وإنخفاضاً والأكثر نشاطاً منذ بداية عام 2015

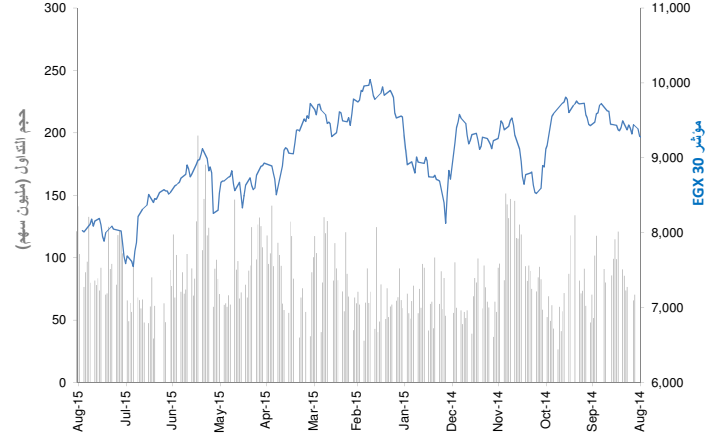
الشركات الأكثر ارتفاعاً	الإقفال (ج.م.)	التغير (%)	الكمية المتداولة (الف سهم)
بنك كريدي اجريكول مصر	24.50	23.9%	24,196.4
مصر للاسمنت - قنا	85.00	19.0%	8,076
بنك قطر الوطني الاهلي	36.85	18.9%	2,346
السويدي للمكايلات	46.59	12.3%	24,572
المصرية الدولية للصناعات الدوائية - ابيكو	87.25	11.1%	2,582

الشركات الأكثر إنخفاضاً	الإقفال (ج.م.)	التغير (%)	الكمية المتداولة (الف سهم)
جى بى اوتو	3.64	(88.3%)	31,037.6
اوراسكوم للفنادق و التنمية	10.08	(48.1%)	16,732.3
اسيكو للتعددين - اسكوم	6.68	(43.4%)	4,183
الشركة المصرية لخدمات التليفون المحمول	102.02	(40.5%)	415
بالم هيلز للتعمير	2.49	(39.4%)	996,949

الشركات الأكثر نشاطاً من حيث الكمية المتداولة	الإقفال (ج.م.)	التغير (%)	الكمية المتداولة (الف سهم)
مجموعة عامر القابضة (عامر جروب)	1.05	(18.0%)	3,429,380
البيانات الأساسية	1.93	(32.8%)	1,531,586
جلوبال تيلكوم القابضة	2.55	(35.8%)	1,057,245
بالم هيلز للتعمير	2.49	(39.4%)	996,949
المصرية للمنتجات السياحية	1.08	(11.5%)	948,687

العائد منذ بداية العام هو عائد كلي محتسب على أساس التغير في سعر السهم وتوزعت الأرباح خلال السنة.

### اداء المؤشر مقابل الكمية



### اداء أكبر عشر شركات مدرجة في السوق

القيمة الرأسمالية (مليون ج.م.)	مضاعف السعر للربحية (X)	العائد على حقوق المساهمين	
59,382	NM	NM	1 اوراسكوم للاتشاء والصناعة
49,432	13.2	25.4%	2 البنك التجاري الدولي (مصر)
17,979	7.8	19.5%	3 بنك قطر الوطني الاهلي
16,962	24.9	2.6%	4 مجموعة طلعت مصطفى القابضة
13,793	6.8	7.4%	5 المصرية للاتصالات
13,377	NM	NM	6 جلوبال تيلكوم القابضة
11,046	12.2	18.8%	7 الشرقية للدخان - ايسترن كومباني
10,409	25.8	7.6%	8 السويدي للمكايلات
10,202	NM	NM	9 الشركة المصرية لخدمات التليفون المحمول
7,032	10.4	23.2%	10 بنك كريدي اجريكول مصر

الاجمالي	15.17	9.6%
----------	-------	------

تم احتساب العائد على حقوق المساهمين على أساس ربحية السنة المالية المنتهية في 31 ديسمبر 2014 وحقوق المساهمين كما في 31 ديسمبر 2014

### الشركات الأكثر ارتفاعاً وإنخفاضاً والأكثر نشاطاً خلال جلسة التداول

الشركات الأكثر ارتفاعاً	الإقفال (ج.م.)	التغير (%)	الكمية المتداولة (سهم)
بنك قطر الوطني الاهلي	36.85	5.3%	159
الحديد والصلب المصرية	5.15	4.9%	136,414
المصرية للمنتجات السياحية	1.08	4.9%	11,460,723
بالم هيلز للتعمير	2.49	4.2%	5,028,583
مجموعة عامر القابضة (عامر جروب)	1.05	4.0%	29,704,062

الشركات الأكثر إنخفاضاً	الإقفال (ج.م.)	التغير (%)	الكمية المتداولة (سهم)
الدلتا للسكر	10.26	(7.6%)	159
مصر بنى سويف للاسمنت	36.25	(7.1%)	1,562
القومية للاسمنت	9.41	(6.7%)	342
جى بى اوتو	3.64	(4.5%)	163,930
المتحدة للاسكان والتعمير	14.42	(2.0%)	18,600

الشركات الأكثر نشاطاً من حيث الكمية المتداولة	الإقفال (ج.م.)	التغير (%)	الكمية المتداولة (الف سهم)
مجموعة عامر القابضة (عامر جروب)	1.05	4.0%	29,704
المصرية للمنتجات السياحية	1.08	4.9%	11,461
بالم هيلز للتعمير	2.49	4.2%	5,029
البيانات الأساسية	1.93	0.5%	3,650
الصعيد العامة للمقاولات	1.15	0.9%	3,296

المصدر: بحوث كامكو

### عائد القطاعات ومضاعفات التقييم والعائد الجاري

العائد الجاري %	مضاعف السعر للقيمة الدفترية (X)	مضاعف السعر للربحية (x)	التغير منذ بداية الشهر	القيمة الرأسمالية (مليون دينار اردني)	بورصة عمان
5.4%	0.86	12.22	(0.9%)	13,242	بورصة عمان
5.2%	0.8	8.9	0.0%	9,301	البنوك
3.3%	0.8	NM	0.9%	96	التأمين
1.1%	0.5	NM	2.1%	199	الخدمات المالية المتنوعة
0.2%	0.8	NM	5.4%	292	العقارات
14.9%	1.9	11.8	(0.9%)	314	الخدمات التعليمية
55.1%	0.7	23.4	1.2%	136	الفنادق والسياحة
2.1%	1.7	NM	(0.3%)	99	النقل
5.7%	2.0	18.3	(2.9%)	731	التكنولوجيا والاتصالات
0.0%	0.3	NM	(0.8%)	13	الإعلام
3.6%	2.4	14.6	(3.1%)	604	الطاقة والمنافع
2.9%	0.7	NM	4.8%	107	الأدوية والصناعات الطبية
5.7%	3.5	13.3	2.6%	351	التبغ والسجائر
0.2%	0.6	30.9	(0.5%)	587	الصناعات الاستخراجية والتعدينية
3.8%	1.3	28.0	(7.9%)	90	الصناعات الهندسية والإنشائية
5.6%	0.9	19.2	(1.8%)	78	صناعات الملابس والجلود والنسيج

العائد الشهري للقطاعات محتسب على أساس التغيير في القيمة الرأسمالية ، ومن الممكن أن يكون غير متساوي مع التغيير في قيمة مؤشرات القطاعات

### بيانات تداول السوق ونسب التدبذب

أداء السوق	التغير اليومي	التغير اليومي %	الأداء منذ بداية الشهر %	الأداء منذ بداية السنة %
المؤشر العام لبورصة عمان	2,106.54	(16.74)	(0.8%)	(2.7%)
القيمة الرأسمالية (مليون دينار)	13,242	(69)	(0.5%)	(4.7%)
تذبذب السوق منذ بداية عام:	2014	2013	2012	
المؤشر العام لبورصة عمان	7.3%	7.8%	7.5%	

مؤشرات التداول	القيمة	التغير اليومي	التغير اليومي %	المعدل اليومي منذ بداية عام
الكمية المتداولة (الف سهم)	5,951	817	15.9%	2014
القيمة المتداولة (الف دينار)	11,932	4,570	62.1%	2015
عدد الصفقات	2,062	(137)	(6.2%)	2015

حركة الأسهم	13	40	66
-------------	----	----	----

### الشركات الأكثر ارتفاعاً وإنخفاضاً والأكثر نشاطاً منذ بداية عام 2015

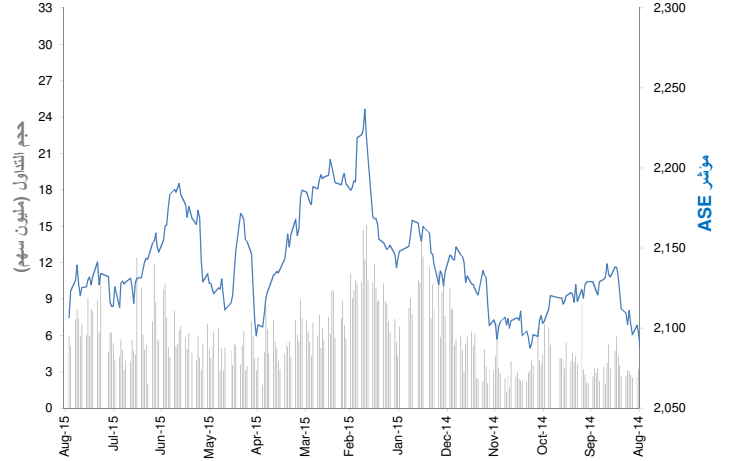
الشركات الأكثر ارتفاعاً منذ بداية عام 2015	الإقبال (دينار اردني)	التغير (%)	الكمية المتداولة (الف سهم)
الألبان الأردنية	7.98	4.7%	93
مجمع الضليل الصناعي العقاري	2.09	4.5%	257,705
تطوير العقارات	0.41	4.4%	42,220
الأردنية لضمان القروض	0.93	3.5%	5,756
الأمل للاستثمارات المالية	1.46	2.3%	53,301

الشركات الأكثر إنخفاضاً منذ بداية عام 2015	الإقبال (دينار اردني)	التغير (%)	الكمية المتداولة (الف سهم)
التجمعات لخدمات التغذية والإسكان	0.59	(7.3%)	82,799
الموارد الصناعية الأردنية	0.26	(6.3%)	74,481
الشرق الاوسط للصناعات الدوائية والكيمياوية والمستلزمات الطبية	1.12	(6.2%)	782
المؤسسة الصحفية الأردنية /الرأي	1.18	(4.8%)	339
المقايضة للنقل والاستثمار	0.44	(3.9%)	89,808

الشركات الأكثر نشاطاً من حيث الكمية المتداولة	الإقبال (دينار اردني)	التغير (%)	الكمية المتداولة (الف سهم)
مجمع الضليل الصناعي العقاري	2.09	2.0%	257,705
المقايضة للنقل والاستثمار	0.44	0.6%	89,808
التجمعات الاستثمارية المتخصصة	0.56	3.5%	85,301
التجمعات لخدمات التغذية والإسكان	0.59	(3.4%)	82,799
الموارد الصناعية الأردنية	0.26	(2.7%)	74,481

العائد منذ بداية العام هو عائد كلي محتسب على أساس التغيير في سعر السهم وتوزيعات الأرباح خلال السنة.

### أداء المؤشر مقابل الكمية



### أداء أكبر عشر شركات مدرجة في السوق

العائد على حقوق المساهمين	مضاعف السعر للربحية (X)	القيمة الرأسمالية مليون دينار اردني	البنك العربي
7.4%	6.69	3,838	1
12.2%	19.49	2,344	2
11.9%	17.01	715	3
16.0%	11.90	537	4
2.6%	22.30	441	5
11.5%	7.94	397	6
14.0%	8.23	388	7
15.3%	8.23	366	8
22.1%	10.68	345	9
39.1%	10.90	288	10

الاجمالي	9.65	9,659	8.8%
----------	------	-------	------

تم احساب العائد على حقوق المساهمين على اساس سلفى الازياج لفترة ال 12 شهر المتبقية في 30 يونيو 2014 وحقوق المساهمين كما في 30 يونيو 2014

### الشركات الأكثر ارتفاعاً وإنخفاضاً والأكثر نشاطاً خلال جلسة التداول

الشركات الأكثر ارتفاعاً	الإقبال (دينار اردني)	التغير (%)	الكمية المتداولة (سهم)
الشرق الاوسط للصناعات الدوائية والكيمياوية والمستلزمات الطبية	1.12	4.7%	15,600
الأردنية لضمان القروض	0.93	4.5%	28,500
الفارس الوطنية للاستثمار والتصدير	0.47	4.4%	57,472
الأمل للاستثمارات المالية	1.46	3.5%	781,150
الأردن دبي للأموال	0.45	2.3%	920

الشركات الأكثر إنخفاضاً	الإقبال (دينار اردني)	التغير (%)	الكمية المتداولة (سهم)
مجموعة العصر للاستثمار	2.30	(7.3%)	51,163
المصانع العربية الدولية للأغذية والاستثمار	2.10	(6.3%)	3,950
المعاصر للخدمات السكنية	1.06	(6.2%)	7,800
الشرق العربي للاستثمارات العقارية	1.39	(4.8%)	18,849
العقارية الأردنية للتنمية	0.49	(3.9%)	100

الشركات الأكثر نشاطاً من حيث الكمية المتداولة	الإقبال (دينار اردني)	التغير (%)	الكمية المتداولة (الف سهم)
مجمع الضليل الصناعي العقاري	2.09	2.0%	2,058
دار الدواء للتنمية والاستثمار	3.12	0.6%	1,234
الأمل للاستثمارات المالية	1.46	3.5%	781
التجمعات الاستثمارية المتخصصة	0.56	(3.4%)	394
الاتحاد للاستثمارات المالية	1.44	(2.7%)	155

المصدر: إدارة بحوث الاستثمار - كامكو

### عائد القطاعات ومضاعفات التقييم والعائد الجاري

العائد الجاري %	مضاعف السعر للقيمة الدفترية (X)	مضاعف السعر للربحية (x)	التغير منذ بداية الشهر	القيمة الرأسمالية مليون دينار	
2.7%	1.5	13.8	(0.5%)	16,731	بورصة تونس
3.2%	1.5	16.6	(0.7%)	6,797	البنوك
2.1%	1.7	19.3	0.4%	811	التأمين
4.2%	1.3	11.7	0.0%	513	التاجر
1.1%	2.2	16.0	1.3%	1,450	الخدمات المالية
2.3%	0.4	2.5	2.3%	1,183	الصناعة
4.0%	1.8	15.6	(3.1%)	603	الكيمياء
3.0%	4.3	20.8	(1.5%)	3,153	الفلحة والصيد البحري
0.3%	3.7	NM	(1.2%)	1,366	الخدمات (مواد الاستهلاك)
3.5%	1.1	NM	1.2%	854	قطاعات أخرى

العائد الشهري للقطاعات محتسب على أساس التغير في القيمة الرأسمالية، ومن الممكن أن يكون غير متساوي مع قيمة مؤشرات القطاعات

حركة الاسهم 32 = 17 15

### بيانات تداول السوق ونسب التدبذب

أداء السوق	التغير اليومي	نسبة التغير اليومي %	الأداء منذ بداية الشهر %	الأداء منذ بداية السنة %	الإقبال
مؤشر بورصة تونس	(2.1)	(0.0%)	(0.2%)	10.5%	5,624.39
القيمة الرأسمالية (مليون دينار)	(1)	(0.0%)	(0.5%)	3.3%	16,731

تذبذب السوق منذ بداية عام:		
2012	2013	2014
6.91%	6.86%	6.65%

مؤشرات التداول		التغير اليومي %	التغير اليومي	القيمة	الكمية المتداولة (الف سهم)	عدد الصفقات
2014	2015	%	اليومي	القيمة		
797	643	6.4%	23.11	383	5,173	1,472
5,173	5,833	(25.7%)	(739)	2,138	1,429	928
1,472	1,429	(6.1%)	(60)	928		

### الشركات الأكثر ارتفاعاً وإنخفاضاً والأكثر نشاطاً منذ بداية عام 2015

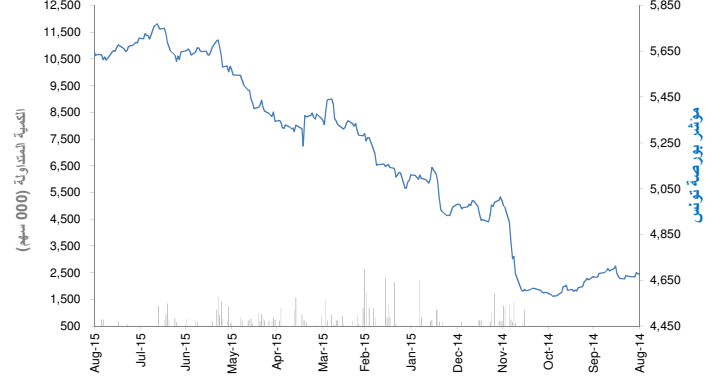
الشركات الأكثر ارتفاعاً منذ بداية عام 2015	الإقبال (دينار)	نسبة التغير (%)	الكمية المتداولة (الف سهم)	نسبة التغير (%)
البنك الوطني الفلاحي	14.60	4.4%	7,321.8	92.1%
دورات اليورو	27.20	4.3%	1,337.7	67.7%
شركة الاستثمار و التنمية الصناعية والسياحية	14.50	3.6%	231.8	57.8%
بنك الإسكان	14.38	2.9%	2,345.7	40.3%
الشركة التونسية للبنك	6.31	2.2%	1,850.1	26.2%

الشركات الأكثر إنخفاضاً منذ بداية عام 2015	الإقبال (دينار)	نسبة التغير (%)	الكمية المتداولة (الف سهم)	نسبة التغير (%)
الشركة التونسية للتجهيز	5.01	(3.4%)	0.8	(51.9%)
لشركة التونسية للمقاولات السلكية واللاسلكية	1.78	(2.9%)	730.2	(48.4%)
شركة مونوبري	13.90	(2.0%)	575.4	(36.8%)
إكتروستار	4.93	(2.0%)	2,490.5	(28.4%)
حليب تونس	3.02	(1.8%)	34.5	(26.3%)

الشركات الأكثر نشاطاً من حيث الكمية المتداولة	الإقبال (دينار)	نسبة التغير (%)	الكمية المتداولة (الف سهم)	نسبة التغير (%)
الشركة العصرية للخزف	2.92	0.7%	15,723	16.3%
شركة التبريد ومعمل الجعة بتونس	25.00	(3.4%)	7,338	11.1%
البنك الوطني الفلاحي	14.60	2.9%	7,322	92.1%
شركة المواد الصحية (بلاس)	11.19	(0.4%)	6,783	20.2%
الخطوط التونسية	0.85	1.6%	4,283	(24.8%)

العائد منذ بداية العام هو عائد كلي محتسب على أساس التغير في سعر السهم وتوزيعات الأرباح خلال السنة.

### أداء المؤشر مقابل الكمية



### أداء أكبر عشر شركات مدرجة في السوق

العائد على حقوق المساهمين	مضاعف السعر للربحية (X)	القيمة الرأسمالية مليون دينار	الترتيب	الشركة
22.3%	17.6	2,250	1	شركة التبريد ومعمل الجعة بتونس
14.0%	18.0	1,575	2	البنك التونسي
17.0%	11.9	1,386	3	بنك تونس العربي الدولي
17.7%	13.5	1,004	4	التجاري بنك
12.5%	13.7	990	5	بولينا القابضة
20.2%	32.4	836	6	Delice Holding
13.2%	7.4	667	7	بنك الأمان
9.9%	17.5	510	8	الإتحاد البنكي للتجارة و الصناعة
3.2%	25.0	467	9	البنك الوطني الفلاحي
10.6%	8.4	462	10	البنك العربي لتونس

تم احتساب العائد على حقوق المساهمين على أساس ربحية السنة المالية المنتهية في 31 ديسمبر 2014 وحقوق المساهمين كما في 31 ديسمبر 2014

### الشركات الأكثر ارتفاعاً وإنخفاضاً والأكثر نشاطاً خلال جلسة التداول

الشركات الأكثر ارتفاعاً	الإقبال (دينار)	نسبة التغير (%)	الكمية المتداولة (سهم)
الشركة الصناعية العامة للمصافي	2.85	4.4%	9,772
إسمنت بنزرت	4.80	4.3%	40
شركة الإنتاج الفلاحي ببطلبة	2.85	3.6%	2,197
تلنات	4.32	2.9%	35,472
الشركة التونسية للبلور	4.18	2.2%	10,648

الشركات الأكثر إنخفاضاً	الإقبال (دينار)	نسبة التغير (%)	الكمية المتداولة (سهم)
الخطوط التونسية	0.85	(3.4%)	36,551.0
الشركة التونسية للبنك	6.31	(2.9%)	2,480.0
البطارية التونسية أسد	6.86	(2.0%)	220.0
شركة الكيمياء	49.01	(2.0%)	25.0
دورات اليورو	27.20	(1.8%)	10,888.0

الشركات الأكثر نشاطاً من حيث الكمية المتداولة	الإقبال (دينار)	نسبة التغير (%)	الكمية المتداولة (سهم)
الشركة العصرية للخزف	2.92	0.7%	106,840
الخطوط التونسية	0.85	(3.4%)	36,551
تلنات	4.32	2.9%	35,472
الشركة العقارية التونسية السعودية	2.43	(0.4%)	23,378
لشركة الصناعية للأجهزة و الآلات الكهربائية	2.60	1.6%	21,404

المصدر: إدارة بحوث الاستثمار - كامكو

إن "كامكو" هي شركة مرخصة تخضع كليا لرقابة هيئة أسواق المال ("الهيئة") وبشكل جزئي لرقابة بنك الكويت المركزي ("البنك المركزي").

الغرض من هذا التقرير هو توفير المعلومات فقط. لا يُعتبر مضمون هذا التقرير، بأي شكل من الأشكال، استثماراً أو عرضاً للاستثمار أو نصيحة أو إرشاداً قانونياً أو ضريبياً أو من أي نوع آخر، وينبغي بالتالي تجاهله عند النظر في أو اتخاذ أي قرارات استثمارية. لا تأخذ كامكو بعين الاعتبار، عند إعداد هذا التقرير، الأهداف الاستثمارية والوضع المالي والاحتياجات الخاصة لفرد معين. وبناءً على ما تقدم، وقيل أخذ أي قرار بناءً على المعلومات الموجودة ضمن هذا المستند، ينبغي على المستثمرين أن يبادروا إلى تقييم الاستثمارات والاستراتيجيات المشار إليها في هذا التقرير على نحو مستقلّ ويقرّروا بشأن ملاءمتها على ضوء ظروفهم وأهدافهم المالية الخاصة. يخضع محتوى التقرير لحقوق الملكية الفكرية المحفوظة. كما يُمنع نسخ أو توزيع أو نقل هذا البحث وهذه المعلومات في الكويت أو في أي اختصاص قضائي آخر لأي شخص آخر أو إدراجهم بأي شكل من الأشكال في أي مستند آخر أو مادة أخرى من دون الحصول على موافقتنا الخطية المسبقة.

#### شهادة المحلل

يفيد كل محلل شارك بإعداد هذا التقرير، وذلك في ما يختص بالقطاع أو الشركات أو الأوراق المالية، بأن (1) الآراء المبينة في هذا التقرير تعكس آراءه الشخصية حول الشركات والأوراق المالية؛ (2) أن تعويضاته المالية لم ولن تكون، معتمدة سواء مباشرة أو غير مباشرة، على التوصيات المحددة أو الآراء المبينة صراحةً في هذا التقرير.

#### تقديرات كامكو

تستند البحوث الاستثمارية في شركة كامكو إلى تحليل الاقتصادات الإقليمية، بالإضافة إلى التحليل المالي للقطاعات والشركات. تعكس بحوث الشركة الخاصة بكامكو عند تقديم التوصيات الخاصة بسعر سهم شركة معينة على رؤيا طويلة المدى (12 شهراً). تأتي مجموعات التصنيفات على الشكل التالي:

**أداء متفوق:** من المتوقع أن يسجل سعر السهم محل الدراسة عوائد تعادل أو تفوق 10% خلال الأشهر 12 المقبلة.

**أداء محايد:** من المتوقع أن يسجل سعر السهم محل الدراسة عوائد تتراوح ما بين 10% و+10% في الأشهر 12 المقبلة.

**أداء متدن:** من المتوقع أن يتراجع سعر السهم محل الدراسة بنسبة تصل إلى -10% في الأشهر 12 المقبلة.

قد يبرز في بعض الأحوال والظروف، تباين عن تلك التقديرات والتصنيفات الضمنية بسعر القيمة العادلة بالاستعانة بالمعايير أعلاه. كما تعتمد كامكو في سياستها على تحديث دراسة القيمة العادلة للشركات التي قامت بدراستها مسبقاً بحيث تعكس أي تغييرات جوهرية قد تؤثر في توقعات المحلل بشأن الشركة. من الممكن لتقلبات سعر السهم أن تسبب في انتقال الأسهم إلى خارج نطاق التصنيف الضمني وفق هدف القيمة العادلة في كامكو. يمكن للمحللين أن لا يعدوا بالضرورة إلى تغيير التصنيفات والتقديرات في حال وقوع حالة مماثلة إلا أنه يتوقع منهم الكشف عن الأسباب الكامنة وراء وجهة نظرهم وأرائهم لعملاء كامكو.

ترفض كامكو صراحة كل بند أو شرط تقترحون إضافته على بيان إخلاء المسؤولية أو يتعارض مع البيان المذكور ولن يكون له أي مفعول. تستند المعلومات المتضمنة في هذا التقرير إلى التداولات الجارية والإحصاءات والمعلومات العامة الأخرى التي نعتقد بأنها موثوقة. إننا لا نعلن أو نضمن بأن هذه المعلومات صحيحة أو دقيقة أو تامة وبالتالي لا ينبغي التعويل عليها. لا نلزم كامكو بتحديث أو تغيير أو تعديل هذا التقرير أو بلاغ أي مستلم في حال طاول تغيير ما أي رأي أو توقع أو تقدير مبين فيه أو بات بالتالي غير دقيق. إن نشر هذا التقرير هو لأغراض إعلامية بحتة لا تمت بصلة لأي عرض استثماري أو تجاري. لا ينشأ عن المعلومات الواردة في التقارير المنشورة أي التزام قانوني و/أو اتفاقية ملزمة، بما في ذلك على سبيل المثال لا الحصر، أي التزام بتحديث معلومات مماثلة. إنكم تحملون مسؤولية إجراء أبحاثكم الخاصة وتحليل المعلومات المتضمنة أو المشار إليها في هذا التقرير وتقييم مميزات ومخاطر المتعلقة بالأوراق المالية موضوع التقرير أو أي مستند آخر. وعلاوة على ذلك، من الممكن أن تخضع بيانات/معلومات محددة للبنود والشروط المنصوص عليها في اتفاقيات أخرى تشكل كامكو طرفاً فيها.

لا يجب تفسير أي عبارة وإرادة في هذا التقرير على أنه طلب أو عرض أو توصية بشراء أو التصرف في أي استثمار أو بالالتزام بأي معاملة أو بتقديم أي نصيحة أو خدمة استثمارية. أن هذا التقرير موجه إلى العملاء المحترفين وليس لعملاء البيع بالتجزئة ضمن مفهوم قواعد هيئة السوق المالية. لا ينبغي على الآخرين ممن يستلمون هذا التقرير التعويل عليه أو التصرف وفق مضمونه. يتوجب على كل كيان أو فرد يصبح بحوزته هذا التقرير أن يطلع على مضمونه ويحترم التقييدات الواردة فيه وأن يمتنع عن التعويل عليه أو التصرف وفق مضمونه حيث يُعد من غير القانوني تقديم عرض أو دعوة أو توصية لشخص ما من دون التقيد بأي ترخيص أو تسجيل أو متطلبات قانونية.

#### تحذيرات من المخاطر

تتخذ الأسعار أو التخمينات أو التوقعات صفة دلالية بحتة ولا تهدف بالتالي إلى توقع النتائج الفعلية بحيث قد تختلف بشكل ملحوظ عن الأسعار أو التخمينات أو التوقعات المبينة في هذا التقرير. قد ترتفع قيمة الاستثمار أو تتدنى، وقد تشهد قيمة الاستثمار كما الإيرادات المحقق منه تقلبات من يوم لآخر نتيجة التغييرات التي تطاول الأسواق الاقتصادية ذات الصلة (بما في ذلك، على سبيل المثال لا الحصر، التغييرات الممكنة وغير الممكنة توقعها في أسعار الفائدة، وأسعار الصرف الأجنبي، وأسعار التأخير وأسعار الدفع المسبق والظروف السياسية أو المالية، الخ...).

لا يدل الأداء الماضي على النتائج المستقبلية. تعد كافة الآراء أو التقديرات أو التخمينات (أسعار الأسهم محل البحث والتقديرات بشكل خاص) غير دقيقة بالأساس وتخضع للرأي والتقدير. إنها عبارة عن آراء وليس حقائق تستند إلى توقعات وتقديرات راهنة وتعول على الاعتقادات والفرضيات. قد تختلف المحصلات والعوائد الفعلية اختلافاً جوهرياً عن المحصلات والعوائد المصرح عنها أو المتوقعة وليس هناك أي ضمانات للأداء المستقبلي. تنشأ عن صفقات معينة، بما فيها الصفقات المشتملة على السلع والخيارات والمشتقات الأخرى، مخاطر هامة لا تناسب بالتالي جميع المستثمرين. لا يعترزم هذا التقرير على رصد أو عرض كافة المخاطر (المباشرة أو غير المباشرة) التي ترتبط بالاستثمارات أو الاستراتيجيات المشار إليها في هذا التقرير.

#### تضارب المصالح

تقدم كامكو والشركات التابعة خدمات مصرفية استثمارية كاملة وقد يتخذ مدراء ومسؤولين وموظفين فيها، مواقف تتعارض مع الآراء المبينة في هذا التقرير. يمكن لموظفي البيع وموظفي التداول وغيرهم من المختصين في كامكو تزويد عملائنا ومكاتب التداول بتعليقات شفوية أو خطية حول السوق أو باستراتيجيات للتداول تعكس آراء متعارضة مع الآراء المبينة صراحةً في هذا التقرير. يمكن لإدارة الأصول ومكاتب التداول خاصتنا ولأعمالنا الاستثمارية اتخاذ قرارات استثمارية لا تتناغم والتوصيات أو الآراء المبينة صراحةً في هذا التقرير. يجوز لكامكو أن تقيم أو تسعى لإقامة علاقات على مستوى خدمات الاستثمار المصرفية أو علاقات عمل أخرى تحصل في مقابلها على تعويض من الشركات موضوع هذا التقرير. لم تتم مراجعة الحقائق والآراء المبينة في هذا التقرير من قبل المختصين في مجالات عمل أخرى في كامكو، بما في ذلك طاقم الخدمات المصرفية الاستثمارية، ويمكن ألا تجسّد معلومات يكون هؤلاء المختصين على علم بها. يمتلك بنك الخليج المتحد- البحرين غالبية أسهم كامكو ويمكن أن ينشأ عن هذه الملكية أو أن تشهد على تضارب مصالح.

#### إخلاء المسؤولية القانونية والضميمة

لا تقدم كامكو إعلانات أو ضمانات صريحة أو ضمنية. وإننا، وفي الحدود الكاملة التي يسمح بها القانون المنطبق، نخلي بموجبه صراحةً مسؤوليتنا عن أي وكافة الإعلانات والضمائم الصريحة والضمنية، أيًا كان نوعها، بما في ذلك على سبيل المثال لا الحصر، كل ضمانات تتعلق بدقة المعلومات أو ملاءمتها للوقت أو ملاءمتها لغرض معين و/أو كل ضمانات تتعلق بعدم المخالفة. لا نقلل كامكو تحمل أي مسؤولية قانونية في كافة الأحوال، بما في ذلك (على سبيل المثال لا الحصر) تعويلكم على المعلومات المتضمنة في هذا التقرير، وأي إغفال عن أي أضرار أو خسائر أيًا كان نوعها، بما في ذلك (على سبيل المثال لا الحصر) أضرار مباشرة، غير مباشرة، عرضية، خاصة أو تبعية، أو مصاريف أو خسائر تنشأ عن أو ترتبط بالاستناد على هذا التقرير أو بعدم التمكّن من الاستناد عليه، أو ترتبط بأي خطأ أو إغفال أو عيب أو فيروس الحاسوب أو تعطّل النظام، أو خسارة ربح أو شهرة أو سمعة، حتى وإن تمّ الإبلاغ صراحةً عن احتمال التعرّض لخسائر أو أضرار مماثلة، بحيث تنشأ عن أو ترتبط بالاستناد على هذا التقرير. لا نستثنى واجباتنا أو مسؤولياتنا المنصوص عليها بموجب القوانين المطبقة والملائمة.



شركة كامكو للاستثمار ش.م.ك (عامية)

برج الشهيد، شارع خالد بن الوليد، منطقة شرق  
ص.ب. 28873 الصفاة 13149 دولة الكويت

هاتف : +965) 1852626 فاكس: +965) 22492395

البريد الإلكتروني: [Kamcoird@kamconline.com](mailto:Kamcoird@kamconline.com)

الصفحة الإلكترونية : <http://www.kamconline.com>