

الاداء في عام 2014 (%)	الاداء منذ بداية عام 2015 (%)	التغيير اليومي (%)	إغلاق المؤشر	المؤشر	بلد
دول الشرق الأوسط وشمال إفريقيا					
(13.4%)	(4.0%)	0.4%	6,271.46	▲	مؤشر السوق السعودي
(3.1%)	(4.5%)	0.5%	419.29	▲	مؤشر السوق الوزني
(0.8%)	(4.6%)	0.3%	1,011.30	▲	مؤشر كويت 15
(2.4%)	4.4%	0.5%	8,699.17	▲	مؤشر تداول العام
12.0%	8.6%	(0.6%)	4,098.49	▼	المؤشر العام لسوق دبي المالي
5.6%	6.2%	(0.5%)	4,808.95	▼	مؤشر أبوظبي العام
18.4%	(5.5%)	(1.4%)	11,610.22	▼	مؤشر بورصة قطر (20)
14.2%	(6.5%)	0.0%	1,333.15	▲	مؤشر البحرين العام
(7.2%)	1.0%	(0.3%)	6,407.86	▼	المؤشر العام 30 لسوق مسقط
31.6%	(10.3%)	(1.3%)	8,011.06	▼	مؤشر EGX 30
4.8%	(1.9%)	(0.3%)	2,123.28	▼	المؤشر العام لبورصة عمان
3.5%	1.1%	(0.5%)	1,104.35	▼	مؤشر كامكو بيروت الوزني
16.2%	10.5%	(0.4%)	5,626.51	▼	مؤشر بورصة تونس
5.6%	1.0%	(0.5%)	9,716.22	▼	مؤشر بورصة تونس
1.7%	(4.8%)	0.0%	1,209.87	▲	مؤشر ملازي

في هذا التقرير...

2	الكويت
3	السعودي
4	دبي
5	أبوظبيي
6	قطر
7	البحرين
8	عمان
9	مصر
10	الأردن
11	تونس

الأسواق الناشئة					
52.9%	20.3%	2.3%	3,744.21	▲	مؤشر SSE المركب
(45.2%)	5.3%	1.5%	832.47	▲	الروسي RTS INDEX (\$)
29.9%	3.3%	(0.2%)	28,236.39	▼	مؤشر SENSEX
(2.9%)	(2.9%)	(2.9%)	48,577.32	▼	مؤشر BOVESPA Stock
1.0%	4.0%	(0.1%)	44,862.14	▼	مؤشر بورصة المكسيك
(4.8%)	4.6%	(0.2%)	2,010.23	▼	مؤشر KOSPI
8.1%	(9.0%)	(0.1%)	8,442.29	▼	مؤشر TAIEX

الأسواق العالمية					
2.9%	2.2%	(0.3%)	1,747.34	▼	مؤشر MSCI العالمي
(2.5%)	2.3%	0.1%	141.08	▲	مؤشر MSCI لبلدان آسيا والمحيط الهادئ
4.4%	15.9%	(0.9%)	397.07	▼	DJ Stoxx 600
4.0%	15.0%	(0.9%)	1,574.37	▼	FTSEurofirst 300
(4.6%)	(7.4%)	0.0%	885.07	▲	مؤشر الأسواق الناشئة MSCI
11.4%	0.9%	(0.3%)	2,077.57	▼	S&P 500
7.5%	(2.5%)	(0.3%)	17,373.38	▼	DJIA
13.4%	6.5%	(0.3%)	5,043.54	▼	NASDAQ Composite
(2.7%)	2.3%	(0.4%)	6,718.49	▼	FTSE 100
2.7%	17.2%	(0.8%)	11,490.83	▼	DAX
7.1%	19.1%	0.3%	20,724.56	▲	NIKKEI 225
1.3%	4.0%	0.7%	24,552.47	▲	HANG SENG INDEX

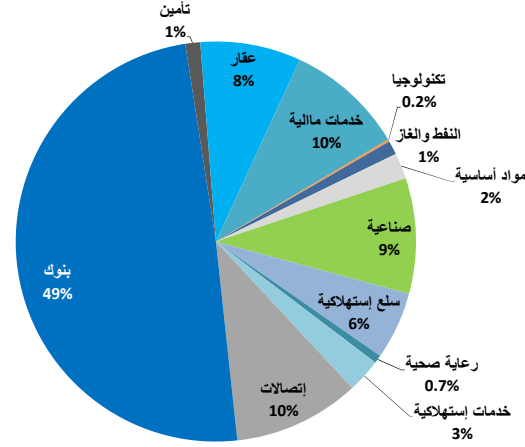
السلع					
(49.6%)	(9.4%)	(1.7%)	47.10	▼	أوبك الخام
(45.6%)	(23.9%)	(1.8%)	48.61	▼	برنت
(51.7%)	(12.0%)	(0.9%)	46.34	▼	الكويت
(33.8%)	(5.7%)	(0.5%)	2.80	▼	غاز طبيعي NYMEX (USD/MMBtu) الغاز الطبيعي
(1.4%)	(7.7%)	0.2%	1,094.41	▲	الذهب سبوت Oz/\$

للمزيد من المعلومات الرجاء الاتصال بإدارة بحوث الاستثمار عبر موقع الشركة على الإنترنت: <http://www.kamconline.com>
أو عبر البريد الإلكتروني: kamcoird@kamconline.com
أو على 1852626 (965)، فاكس 22492395 (965).
شركة كامكو للاستثمار - ش.م.ك (عامه)

القيمة السوقية لقطاعات السوق والعائد منذ بداية الشهر والسنة

القيمة السوقية مليون دك	التغير اليومي	التغير منذ بداية الشهر	التغير منذ بداية السنة
سوق الكويت للأوراق المالية	▲ 28,674.1	0.1%	(3.5%)
النفط والغاز	▲ 323.3	0.6%	(17.4%)
مواد أساسية	▲ 601.1	0.5%	(7.4%)
صناعية	▲ 2,671.3	0.3%	(2.1%)
سلع استهلاكية	▲ 1,572.0	1.3%	(0.5%)
رعاية صحية	= 190.8	0.0%	3.8%
خدمات استهلاكية	▲ 777.1	0.1%	(0.1%)
إتصالات	▲ 2,931.0	3.1%	(12.4%)
بنوك	▲ 14,122.7	0.3%	(3.2%)
تأمين	▲ 344.2	0.2%	(3.5%)
عقار	▼ 2,333.2	(0.4%)	(2.5%)
خدمات مالية	▲ 2,753.3	0.1%	(8.6%)
تكنولوجيا	▼ 54.1	(1.2%)	(4.0%)

توزيع القيمة السوقية على القطاعات



اداء ابر عشر شركات كويتية مدرجة في السوق

القيمة السوقية مليون دك.	مضاعف السعر للربحية (X)	العائد على حقوق المساهمين	الترتيب	الشركة
4,334	15.80	10.5%	1	بنك الكويت الوطني
2,954	22.67	7.7%	2	بيت التمويل الكويتي
1,793	9.99	11.8%	3	زين
1,362	9.68	14.6%	4	البنك الأهلي المتحد - البحرين
1,150	22.44	13.6%	5	الشركة الكويتية للأغذية
987	20.66	10.0%	6	البنك الأهلي المتحد - الكويت
882	17.53	15.2%	7	بنك بوبيان
867	28.96	10.2%	8	بنك برقان
850	13.68	9.9%	9	البنك التجاري الكويتي
847	16.93	8.9%	10	بنك الخليج
16,027	15.77	10.7%		الاجمالي

تم احتساب العائد على حقوق المساهمين على أساس صافي الأرباح لـ 12 شهر المنتهية في 31 مارس 2015 وحقوق المساهمين كما في 31 مارس 2015

الشركات الأكثر صعوداً وإنخفاضاً وأكثر نشاطاً

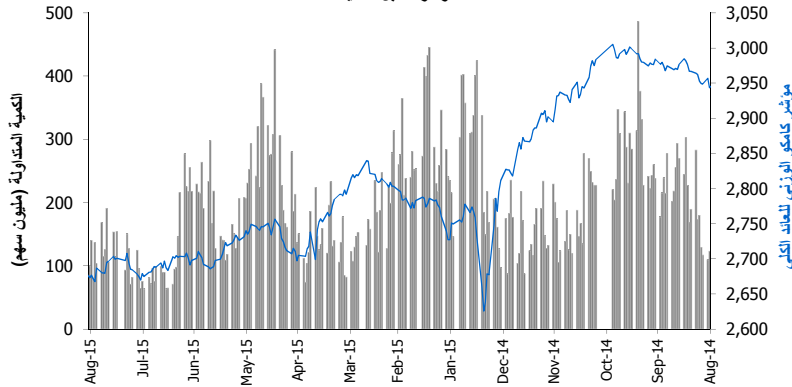
الشركات الأكثر صعوداً (%)	الإقفال (د.ك.)	التغير (د.ك.)	التغير (%)
هيوين سوفت القابضة	1,200	0.100	9.1%
الشركة الكويتية السورية القابضة	0.033	0.003	8.3%
الشركة الوطنية للاتصالات المتنقلة	1,300	0.100	8.3%
شركة نفطس القابضة	0.144	0.010	7.5%
الشركة الوطنية للخدمات البترولية	0.590	0.040	7.3%

الشركات الأكثر إنخفاضاً (%)	الإقفال (د.ك.)	التغير (د.ك.)	التغير (%)
شركة جيران القابضة	0.050	(0.005)	(8.3%)
الشركة الكويتية للكابل التلفزيوني	0.032	(0.002)	(5.9%)
شركة المستقبل العالمية للاتصالات	0.112	(0.006)	(5.1%)
الشركة الكويتية لبناء المعامل والمقاولات	0.222	(0.010)	(4.3%)
شركة كامكو للاستثمار	0.102	(0.004)	(3.8%)

الشركات الأكثر نشاطاً	الإقفال (د.ك.)	التغير (د.ك.)	الكمية المتداولة (سهم)
شركة الدار الوطنية للمقارنات	0.040	0.000	19,432,536
شركة المال للاستثمار	0.043	0.001	3,410,715
شركة المدينة للتمويل والاستثمار	0.056	0.000	3,408,385
شركة الاتصالات الكويتية	0.910	(0.010)	3,337,370
الشركة الوطنية للميادين	0.029	(0.000)	3,253,494

المصدر: إدارة بحوث الاستثمار - كامكو

اداء المؤشر مقابل الكمية



حركة الاسهم

البيانات تداول السوق ونسب التدبذب	الإقفال	التغير اليومي (نقطة)	التغير الشهري (%)	التغير السنوي (%)
أداء السوق	6,271.46	22.12	0.4%	(4.0%)
مؤشر السوق السعري	419.29	2.26	0.5%	(4.5%)
مؤشر السوق الوزني	1,011.30	3.18	0.3%	(4.6%)
مؤشر الكويت 15	153.06	0.5%	0.1%	(3.5%)

مؤشرات التداول	القيمة	التغير اليومي	التغير اليومي (%)	منذ بداية عام	المعدل اليومي
مؤشرات التداول	82.2	(17.7)	(17.7%)	2015	2014
الكمية (مليون سهم)	10.34	1.5	16.5%	2015	2014
القيمة (مليون دك)	2,449	(325.0)	(11.7%)	2015	2014
عدد الصفقات				4,229	4,652

نسبة التدبذب منذ يناير	2011	2012	2013	2014	2015
مؤشر السوق السعري	9.6%	9.8%	10.4%	9.4%	7.2%
مؤشر السوق الوزني	9.8%	8.6%	8.9%	9.7%	8.1%

10 أغسطس 2015

التقرير اليومي لسوق الاسهم السعودي (تداول)

عائد القطاعات ومضاعفات التقييم والعائد الجاري

العائد الجاري %	مضاعف السعر للقيمة القترية (X)	مضاعف السعر للربحية (x)	التغير منذ بداية الشهر	القيمة الرأسمالية مليون رس	مؤشر تداول العام
2.5%	2.1	18.1	(4.2%)	1,941,293	مؤشر تداول العام
2.1%	1.8	12.9	(3.9%)	541,185	المصارف والخدمات المالية
2.8%	1.8	15.0	(6.3%)	442,020	الصناعات البتروكيماوية
5.8%	2.7	13.3	(5.4%)	82,822	الاسمنت
1.5%	6.2	30.2	(2.5%)	90,833	التجزئة
3.8%	1.3	28.1	(1.6%)	77,139	الطاقة والمرافق الخدمية
2.1%	4.4	25.2	(1.0%)	126,771	الزراعة والصناعات الغذائية
4.2%	1.9	23.4	(3.6%)	165,193	الاتصالات وتقنية المعلومات
0.3%	2.8	66.7	(5.3%)	49,633	التأمين
2.5%	2.2	69.3	(1.2%)	80,768	شركات الاستثمار المتعدد
1.5%	1.8	23.2	(5.6%)	71,828	الاستثمار الصناعي
2.7%	2.4	45.4	(6.2%)	25,428	التشييد والبناء
0.6%	2.3	45.1	(3.5%)	122,499	التطوير العقاري
1.9%	2.5	18.4	(7.8%)	33,953	النقل
0.0%	1.7	NM	(2.2%)	3,735	الإعلام والنشر
1.6%	4.8	18.4	(4.1%)	27,485	الفنادق والسياحة

العائد الشهري للقطاعات محتسب على أساس التغير في القيمة الرأسمالية ، ومن الممكن أن يكون غير متساوي مع التغير في قيمة مؤشرات القطاعات

بيانات تداول السوق ونسب التذبذب

الأداء منذ بداية السنة %	التغير اليومي %	التغير اليومي	الإقبال	مؤشر تداول العام
4.4%	(4.4%)	0.51%	44.53	8699.17
6.9%	(4.2%)	0.585%	11,292	1,941,293 (مليون رس)

2010	2011	2012	2013	2014	مؤشر تداول العام
16.6%	16.8%	15.8%	16.9%	19.7%	

المعدل اليومي منذ بداية عام	التغير اليومي %	التغير اليومي	القيمة	مؤشرات التداول
2014	2015	(17.4%)	(24)	114
281	278	(15.9%)	(580)	3,066
8,478	7,578	(17.9%)	(15,267)	69,998

حركة الاسهم	9	38	122
-------------	---	----	-----

الشركات الأكثر ارتفاعاً وإنخفاضاً والأكثر نشاطاً منذ بداية عام 2015

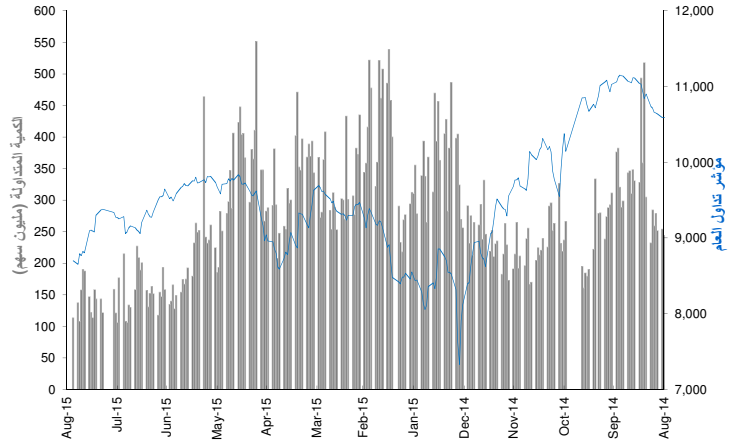
الشركات الأكثر ارتفاعاً منذ بداية عام 2015	الإقبال (رس)	التغير (%)	القيمة المتداولة (مليون رس)	القيمة المتداولة (الف سهم)
شركة التعاونية للتأمين	103.94	6.0%	7,371	92,503
شركة العالمية للتأمين التعاوني	69.82	5.8%	10,097	192,992
شركة البابطين للطاقة و الاتصالات	44.38	4.7%	3,043	72,852
الشركة السعودية للنعد والادوات	113.98	4.4%	4,920	37,292
شركة بروج للتأمين التعاوني	27.46	3.4%	3,426	87,828

الشركات الأكثر انخفاضاً منذ بداية عام 2015	الإقبال (رس)	التغير (%)	القيمة المتداولة (مليون رس)	القيمة المتداولة (الف سهم)
شركة سلامة للتأمين التعاوني	15.31	(3.3%)	1,672	65,375
شركة الشرق الاوسط للكابلات	12.31	(3.0%)	11,219	599,925
شركة سوليديتي السعودية للتكافل	12.25	(2.5%)	6,936	359,815
شركة التصنيع الوطنية	17.15	(1.3%)	11,951	494,046
الشركة العربية السعودية للتأمين التعاوني	22.78	(1.0%)	3,784	104,134

الشركات الأكثر نشاطاً من حيث القيمة المتداولة	الإقبال (رس)	التغير (%)	القيمة المتداولة (مليون رس)	القيمة المتداولة (الف سهم)
شركة دار الأركان للتطوير العقاري	8.46	(0.3%)	59,225	6,304,693
مصرف الإنماء	21.06	2.2%	103,648	4,549,741
كيان السعودية	10.11	1.3%	24,807	2,024,942
شركة الاتصالات المتنقلة السعودية	11.42	6.0%	18,403	1,959,393
شركة التعدين العربية السعودية	38.86	0.8%	49,767	1,246,415

العائد منذ بداية العام هو عائد كلي محتسب على أساس التغير في سعر السهم وتوزيعات الأرباح خلال السنة.

أداء المؤشر مقابل الكمية



أداء أكبر عشر شركات مدرجة في السوق

العائد على حقوق المساهمين	مضاعف السعر للربحية (X)	القيمة الرأسمالية مليون رس	السعودية للصناعات الأساسية
12.6%	13.0	272,790	1
18.4%	12.1	134,940	2 شركة الاتصالات السعودية
18.3%	14.1	122,240	3 البنك الأهلي التجاري
15.8%	15.4	102,570	4 مصرف الراجحي
4.5%	29.0	74,999	5 الشركة السعودية للكهرباء
2.9%	NM	73,451	6 شركة المملكة القابضة
0.0%	NM	67,865	7 شركة جبل عمر للتطوير
15.4%	33.1	56,478	8 شركة المراعي
13.0%	10.3	52,200	9 مجموعة سامبا المالية
16.5%	11.2	48,180	10 البنك السعودي البريطاني

الإجمالي	12.6%	16.25	1,005,712
----------	-------	-------	-----------

تم احتساب العائد على حقوق المساهمين على أساس صافي الأرباح لـ 12 شهر المنتهية في 31 مارس 2015 وحقوق المساهمين كما في 31 مارس 2015

الشركات الأكثر ارتفاعاً وإنخفاضاً والأكثر نشاطاً خلال جلسة التداول

الشركات الأكثر ارتفاعاً	الإقبال (رس)	التغير (%)	القيمة المتداولة (مليون رس)
شركة الكابلات السعودية	9.45	6.0%	40,385
شركة العالمية للتأمين التعاوني	69.61	5.8%	52,391
المجموعة المتحدة للتأمين التعاوني	27.67	4.7%	20,650
شركة التعاونية للتأمين	103.94	4.4%	23,385
الشركة السعودية لمنتجات الألبان و الأغذية	138.00	3.4%	3,670

الشركات الأكثر انخفاضاً	الإقبال (رس)	التغير (%)	القيمة المتداولة (مليون رس)
شركة الإنماء طوكيو مارين	27.55	(3.3%)	44,475
شركة سلامة للتأمين التعاوني	15.31	(3.0%)	22,477
شركة الخليج للتدريب و التعليم	52.04	(2.5%)	18,632
الشركة السعودية العالمية للبتروكيماويات	25.71	(1.3%)	27,545
البنك السعودي الهولندي	44.80	(1.0%)	4,735

الشركات الأكثر نشاطاً من حيث القيمة المتداولة	الإقبال (رس)	التغير (%)	القيمة المتداولة (مليون رس)
مصرف الإنماء	21.06	(0.3%)	19,218
إعمار المدينة الاقتصادية	12.05	2.2%	4,779
شركة دار الأركان للتطوير العقاري	8.46	1.3%	4,591
شركة الكابلات السعودية	9.45	6.0%	4,304
كيان السعودية	10.11	0.8%	4,116

المصدر: إدارة بحوث الاستثمار - كامكو

10 أغسطس 2015

التقرير اليومي لسوق دبي المالي

عائد القطاعات ومضاعفات التقييم والعائد الجاري

العائد الجاري %	مضاعف السعر للقيمة التقديرية (X)	مضاعف السعر للربحية (x)	التغير منذ بداية الشهر	القيمة الرأسمالية مليون درهم	
2.2%	1.5	12.6	(0.8%)	383,196	سوق دبي المالي
3.1%	1.3	10.6	(1.4%)	138,454	البنوك
0.7%	1.5	NM	0.0%	11,353	السلع الاستهلاكية
3.4%	1.4	14.0	(2.4%)	30,295	الاستثمار والخدمات المالية
6.2%	0.6	7.7	(2.9%)	5,993	التأمين
1.9%	0.6	37.5	6.4%	4,722	الصناعة
0.9%	1.8	NM	0.0%	136,565	العقارات والإنشاءات الهندسية
3.7%	3.0	11.7	(0.4%)	24,778	الاتصالات
2.2%	1.5	30.9	(0.6%)	28,037	النقل
1.2%	0.4	2.8	(3.7%)	2,998	الخدمات

تم احتساب العائد على حقوق المساهمين على أساس صفى الأرباح لـ 12 شهر المنتهية في 31 مارس 2014 وحقوق المساهمين كما في 31 مارس 2014

حركة الاسهم 33 = 17 10

بيانات تداول السوق ونسب التدبذب

أداء السوق	التغير اليومي %	التغير الشهري %	الأداء منذ بداية السنة %	الإقفال	المؤشر العام لسوق دبي المالي
	(0.6%)	(1.1%)	8.6%	4,098.49	المؤشر العام لسوق دبي المالي
	(0.4%)	(0.8%)	14.3%	383,196	القيمة الرأسمالية (مليون درهم)

تذبذب السوق				
منذ بداية عام:				
2010	2011	2012	2013	2014
24.5%	25.2%	26.9%	29.9%	33.1%

مؤشرات التداول	التغير اليومي %	التغير اليومي	القيمة	المعدل اليومي منذ بداية عام
الكمية المتداولة (مليون سهم)	(32.5%)	(82)	171	786
القيمة المتداولة (مليون درهم)	(46.6%)	(256)	294	1,825
عدد الصفقات	(39.4%)	(2,274)	3,500	11,047

الشركات الأكثر ارتفاعاً وإنخفاضاً والأكثر نشاطاً منذ بداية عام 2015

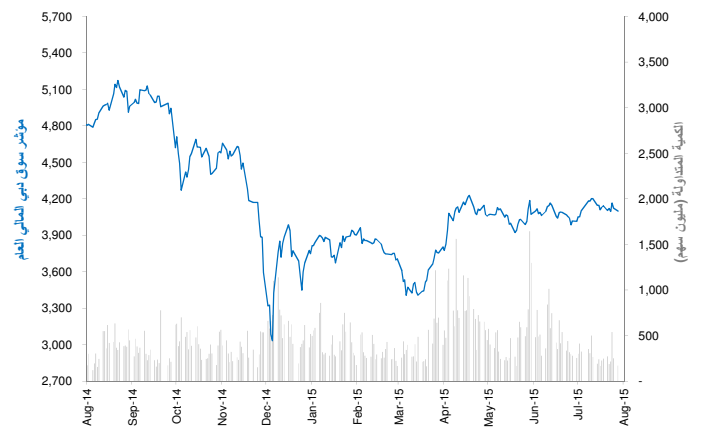
الشركات الأكثر ارتفاعاً منذ بداية عام 2015	الإقفال (درهم)	القيمة المتداولة (الف درهم)	الكمية المتداولة (الف سهم)	التغير (%)
املاك للتمويل	2.310	11,157,470	4,997,682	126.5%
شركة تكافل الامارات - تأمين	1.740	187,012	142,756	117.5%
شركة المدينة للتمويل والاستثمار	0.679	203,902	384,294	88.1%
دبي باركس اند ريزورتس	1.290	4,728,995	4,715,767	76.7%
شركة كابيارا المتحدة للالبيان	7.910	12	1	52.1%

الشركات الأكثر انخفاضاً منذ بداية عام 2015	الإقفال (درهم)	القيمة المتداولة (الف درهم)	الكمية المتداولة (الف سهم)	التغير (%)
الخليج للملاحة القابضة	0.423	586,905	1,608,739	(207.9%)
الاستثمارات المالية الدولية	0.524	3,293	6,483	(38.4%)
مصرف عجمان	1.900	284,279	125,780	(28.8%)
ارابتك القابضة ش.م.ع.	2.280	15,295,129	5,466,035	(22.2%)
دبي الوطنية للتأمين وإعادة التأمين	2.800	3,260	1,042	(20.0%)

الشركات الأكثر نشاطاً من حيث الكمية المتداولة	الإقفال (درهم)	القيمة المتداولة (الف درهم)	الكمية المتداولة (الف سهم)	التغير (%)
بيت التمويل الخليجي	0.726	9,737,057	19,322,235	(2.9%)
الاتحاد العقارية	1.160	8,705,374	7,040,755	0.7%
ارابتك القابضة ش.م.ع.	2.280	15,295,129	5,466,035	(22.2%)
املاك للتمويل	2.310	11,157,470	4,997,682	126.5%
شركة ديار للتطوير ش.م.ع.	0.801	4,045,838	4,914,150	(5.8%)

العائد منذ بداية العام هو عائد كلي محتسب على أساس التغير في سعر السهم وتوزيعات الأرباح خلال السنة.

أداء المؤشر مقابل الكمية



إداء أكبر عشر شركات مدرجة في السوق

القيمة الرأسمالية مليون درهم	مضاعف السعر للربحية (X)	العائد على حقوق المساهمين	الترتيب	الشركة
56,689	9.8	12.5%	1	الإمارات دبي الوطني
55,989	14.5	10.8%	2	اعمار العقارية
40,865	22.9	12.6%	3	مجموعة إعمار مولز
30,049	10.5	15.7%	4	بنك دبي الاسلامي
24,503	11.6	28.4%	5	الإمارات للاتصالات المتكاملة
19,444	7.8	15.4%	6	بنك المشرق
20,333	4.5	66.4%	7	شركة داماك العقارية دبي العقارية دبي
15,200	24.8	7.8%	8	سوق دبي المالي
14,798	12.2	16.1%	9	بنك دبي التجاري
10,021	NM	NM	10	ارابتك القابضة ش.م.ع.

الاجمالي	11.82	14.2%
287,892		

تم احتساب العائد على حقوق المساهمين على أساس صفى الأرباح لـ 12 شهر المنتهية في 31 مارس 2015 وحقوق المساهمين كما في 31 مارس 2015

الشركات الأكثر ارتفاعاً وإنخفاضاً والأكثر نشاطاً خلال جلسة التداول

الشركات الأكثر ارتفاعاً	الإقفال (درهم)	التغير (%)	القيمة المتداولة (درهم)
الخليج للملاحة القابضة	0.423	2.9%	15,752,363
بنك المشرق	115.000	2.7%	3,138,235
شركة المدينة للتمويل والاستثمار	0.679	2.0%	2,479,968
شركة داماك العقارية دبي	3.660	0.8%	98,520,210
شركة ماركة	1.310	0.8%	520,500

الشركات الأكثر انخفاضاً	الإقفال (درهم)	التغير (%)	القيمة المتداولة (درهم)
شركة دبي الاسلامية للتأمين وإعادة التأمين	0.681	(2.7%)	244,143
مجموعة إعمار مولز	3.140	(1.9%)	7,081,158
شركة امانات القابضة ش.م.ع.	0.825	(1.6%)	4,605,430
شركة هيتس تيليكوم القابضة	0.382	(1.5%)	825,965
دار التكافل	0.601	(1.5%)	227,440

الشركات الأكثر نشاطاً من حيث الكمية المتداولة	الإقفال (درهم)	التغير (%)	الكمية المتداولة (الف سهم)
الخليج للملاحة القابضة	0.423	2.9%	36,221
شركة داماك العقارية دبي	3.660	0.8%	27,313
بيت التمويل الخليجي	0.726	0.6%	20,221
املاك للتمويل	2.310	0.0%	15,435
ارابتك القابضة ش.م.ع.	2.280	(1.3%)	7,487

المصدر: إدارة بحوث الاستثمار- كامكو

عائد القطاعات ومضاعفات التقييم

العائد الجاري %	مضاعف السعر للقيمة النقدية (X)	مضاعف السعر للربحية (x)	التغير منذ بداية الشهر	القيمة الرأسمالية مليون درهم	سوق أبو ظبي للأوراق المالية
4.0%	1.5	8.7	(0.8%)	467,668	سوق أبو ظبي للأوراق المالية
4.4%	1.6	10.4	0.3%	246,537	البنوك
11.3%	1.3	0.3	0.4%	5,010	الاستثمار والخدمات المالية
0.7%	1.0	12.2	(2.0%)	23,828	العقار
3.5%	0.6	NM	3.5%	8,135	الطاقة
1.4%	1.9	18.5	(0.5%)	5,989	السلع الاستهلاكية
4.7%	0.8	23.8	(0.8%)	12,259	الصناعة
4.3%	0.5	NM	0.1%	8,961	التأمين
3.8%	2.3	13.4	(2.9%)	146,568	الاتصالات
3.5%	0.6	14.0	1.3%	10,382	الخدمات

العائد الشهري للقطاعات محتسب على أساس التغير في القيمة الرأسمالية ، ومن الممكن أن يكون غير متساوي مع التغير في قيمة مؤشرات القطاعات

40	21	4
----	----	---

حركة الاسهم

بيانات تداول السوق ونسب التدبذب

أداء السوق	التغير اليومي %	التغير اليومي %	الإقبال	مؤشر أبو ظبي العام	القيمة الرأسمالية (مليون درهم)
6.2%	(0.52%)	(0.55%)	4,808.95	26.52	4,808.95
0.8%	(0.8%)	(0.50%)	467,668	(2,352)	467,668

تذبذب السوق

منذ بداية عام:	2010	2011	2012	2013	2014
مؤشر أبو ظبي العام	12.1%	12.7%	13.5%	15.9%	19.2%

مؤشرات التداول

القيمة	التغير اليومي %	المعدل اليومي منذ بداية عام	2014	2015
الكمية المتداولة (مليون سهم)	78.39	101.0%	291	109
القيمة المتداولة (مليون درهم)	138	(47.4%)	744	226
عدد الصفقات	1,490	(859)	4,064	1,803

الشركات الأكثر ارتفاعاً وإنخفاضاً والأكثر نشاطاً منذ بداية عام 2015

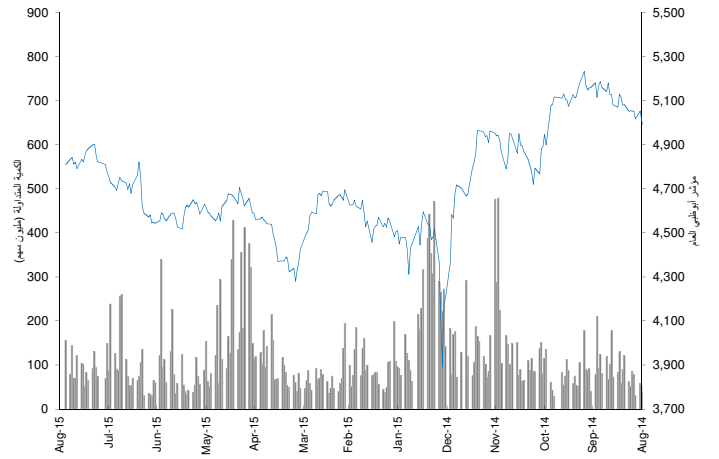
الشركات الأكثر ارتفاعاً منذ بداية عام 2015	الإقبال (درهم)	التغير (%)	القيمة المتداولة (الف درهم)	الكمية المتداولة (الف سهم)	التغير (%)
شركة ميثاق للتأمين التكافلي	1.11	7.0%	373,258	388,923	52.1%
شركة ابوظبي لبناء السفن	2.80	6.8%	33,893	14,030	47.4%
شركة الفجيرة لصناعات البناء	1.90	2.1%	674	476	40.9%
شركة الخليج للمشاريع الطبية	2.80	1.1%	1,172	453	40.0%
مؤسسة الامارات للاتصالات	13.65	1.1%	3,818,259	312,859	37.1%

الشركات الأكثر إنخفاضاً منذ بداية عام 2015	الإقبال (درهم)	التغير (%)	القيمة المتداولة (الف درهم)	الكمية المتداولة (الف سهم)	التغير (%)
اتصالات قطر	84.65	(8.3%)	3,905.3	37.4	(41.0%)
شركة الظفرة للتأمين	4.80	(6.3%)	351	61	(37.7%)
شركة ابوظبي الوطنية للفنادق	2.85	(4.4%)	38,302	13,493	(28.8%)
شركة ابو ظبي لمواد البناء	0.60	(2.9%)	27,020	41,573	(25.0%)
بنك ابوظبي الوطني	10.65	(2.4%)	1,000,028	84,883.4	(23.9%)

الشركات الأكثر نشاطاً من حيث الكمية المتداولة	الإقبال (درهم)	التغير (%)	القيمة المتداولة (الف درهم)	الكمية المتداولة (الف سهم)	التغير (%)
شركة اشراق العقارية	0.77	7.0%	5,173,436	6,010,715	6.9%
دانة غاز	0.61	(0.9%)	1,613,485	3,101,566	22.0%
شركة الدار العقارية	2.64	(1.3%)	7,455,995	2,815,935	(0.4%)
رأس الخيمة العقارية	0.64	(1.5%)	1,133,574	1,573,776	(13.5%)
الواحة كابيتال	2.49	(1.1%)	1,550,299	547,173	(11.7%)

العائد منذ بداية العام هو عائد كلي محتسب على أساس التغير في سعر السهم وتوزيعات الأرباح خلال السنة.

أداء المؤشر مقابل الكمية



أداء أكبر عشر شركات مدرجة في السوق

العائد على حقوق المساهمين	مضاعف السعر للربحية (X)	القيمة الرأسمالية (مليون درهم)	الترتيب
22.5%	13.1	118,711	1 مؤسسة الامارات للاتصالات
18.2%	12.2	69,975	2 بنك الخليج الاول
14.9%	9.0	50,440	3 بنك ابوظبي الوطني
17.1%	10.9	47,227	4 بنك ابوظبي التجاري
13.3%	8.6	20,757	5 شركة الدار العقارية
12.6%	9.2	19,260	6 بنك الاتحاد الوطني
12.7%	8.8	15,721	7 مصرف ابوظبي الاسلامي
19.8%	8.5	12,656	8 بنك رأس الخيمة الوطني
20.6%	10.6	6,417	9 البنك العربي المتحد
13.8%	9.5	5,126	10 بنك الفجيرة الوطني

تم احتساب العائد على حقوق المساهمين على أساس صافي الأرباح لـ 12 شهر المنتهية في 31 مارس 2015 وحقوق المساهمين كما في 31 مارس 2015

الشركات الأكثر ارتفاعاً وإنخفاضاً والأكثر نشاطاً خلال جلسة التداول

الشركات الأكثر ارتفاعاً	الإقبال (درهم)	التغير (%)	القيمة المتداولة (درهم)
دانة غاز	0.61	7.0%	71,948,365
الشركة العالمية القابضة لزراعة الأسماك	6.89	6.8%	42,658
أركان لمواد البناء	0.98	2.1%	18,899
إسمنت رأس الخيمة	0.88	1.1%	34,349

الشركات الأكثر إنخفاضاً	الإقبال (درهم)	التغير (%)	القيمة المتداولة (درهم)
شركة الامارات لتعليم قيادة السيارات	5.50	(8.3%)	5,500
شركة ابو ظبي لمواد البناء	0.60	(6.3%)	115,427
شركة ابوظبي لبناء السفن	2.80	(4.4%)	130,059
الشركة السودانية للاتصالات	0.66	(2.9%)	411,060
مجموعة الاغذية	7.70	(2.4%)	15,243

الشركات الأكثر نشاطاً من حيث الكمية المتداولة	الإقبال (درهم)	التغير (%)	الكمية المتداولة (الف سهم)
دانة غاز	0.61	7.0%	118,224
شركة ميثاق للتأمين التكافلي	1.11	(0.9%)	12,560
شركة اشراق العقارية	0.77	(1.3%)	12,302
رأس الخيمة العقارية	0.64	(1.5%)	4,483
شركة الدار العقارية	2.64	(1.1%)	4,256

المصدر: إدارة بحوث الاستثمار - كامكو

عائد القطاعات ومضاعفات التقييم

العائد الجاري %	مضاعف السعر للقيمة النقدية (X)	مضاعف السعر للربحية (x)	التغير منذ بداية الشهر	القيمة الرأسمالية مليون رفق	
4.2%	2.1	13.6	(1.5%)	616,481	بورصة قطر
4.5%	2.2	12.5	(0.8%)	248,387	البنوك والخدمات المالية
4.4%	2.4	15.1	(1.7%)	28,544	الخدمات والسلع الاستهلاكية
4.3%	3.2	17.6	(1.9%)	174,114	الصناعة
2.9%	1.9	13.6	0.2%	25,511	التأمين
3.2%	1.3	9.4	(3.1%)	74,440	العقارات
3.8%	1.4	20.7	(2.2%)	38,275	الاتصالات
5.0%	1.6	12.8	(0.2%)	27,210	النقل

العائد الشهري للقطاعات محسب على أساس التغيير في القيمة الرأسمالية، ومن الممكن أن يكون غير متساوي مع التغيير في قيمة مؤشرات القطاعات

4	34	5	حركة الاسهم
---	----	---	-------------

بيانات تداول السوق ونسب التذبذب

أداء السوق	التغير اليومي %	التغير اليومي %	الانقفاط	الأداء منذ بداية السنة %
مؤشر بورصة قطر (20)	(1.4%)	(1.5%)	11,610.22	(5.5%)
القيمة الرأسمالية (مليون رفق)	(1.2%)	(1.5%)	616,481	(8.9%)

تذبذب السوق

منذ بداية عام:	2010	2011	2012	2013	2014
مؤشر بورصة قطر (20)	14.3%	14.2%	14.1%	16.2%	17.2%

مؤشرات التداول	التغير اليومي %	التغير اليومي %	القيمة	المعدل اليومي منذ بداية عام
الكمية المتداولة (الف سهم)	794	29.5%	3,491	19,445
القيمة المتداولة (مليون رفق)	15	10.7%	151	827
عدد الصفقات	246	10.2%	2,659	8,959

الشركات الأكثر ارتفاعاً وانخفاضاً والأكثر نشاطاً منذ بداية عام 2015

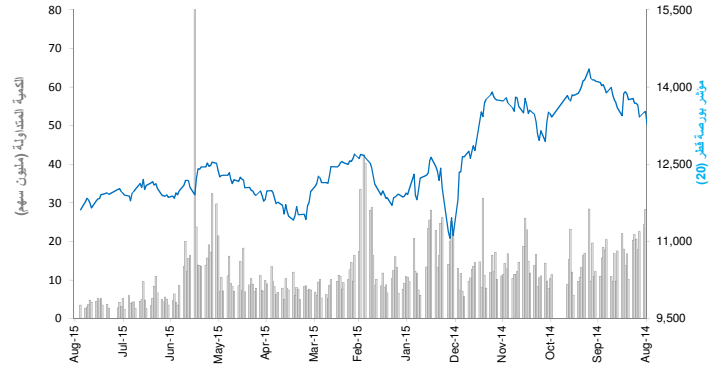
الشركات الأكثر ارتفاعاً منذ بداية عام 2015	الانقفاط (رقف)	الكمية المتداولة (الف سهم)	التغير (%)
المجموعة للرعاية الطبية	177.80	5,059	52.0%
الشركة القطرية الألمانية للمستلزمات الطبية	15.10	46,349	48.8%
شركة الخليج للمخازن	76.60	6,794	35.8%
الميرة للمواد الاستهلاكية	271.50	3,351	35.8%
شركة الدوحة للتأمين	25.40	2,845	30.1%

الشركات الأكثر انخفاضاً منذ بداية عام 2015	الانقفاط (رقف)	الكمية المتداولة (الف سهم)	التغير (%)
اتصالات قطر (Ooredoo)	79.90	12,786	(35.5%)
الخليج الدولية للخدمات	66.00	58,380	(32.0%)
شركة دلالة للوساطة والاستثمار القابضة	24.16	14,899	(27.7%)
شركة مسيبيد للبيروكيماويات	22.33	31,327	(24.3%)
صناعات قطر	134.50	30,521	(19.9%)

الشركات الأكثر نشاطاً من حيث الكمية المتداولة	الانقفاط (رقف)	الكمية المتداولة (الف سهم)	التغير (%)
إزدان العقارية	17.40	338,441	16.6%
فودافون قطر	15.00	202,999	(8.8%)
شركة بروة العقارية	44.95	166,771	7.3%
مزايا العقارية	17.50	83,276	(4.0%)
مصرف الريان	43.80	79,975	(0.9%)

العائد منذ بداية العام هو عائد كلي محسب على أساس التغيير في سعر السهم وتوزيعات الأرباح خلال السنة.

أداء المؤشر مقابل الكمية



أداء أكبر عشر شركات مدرجة في السوق

العائد على حقوق المساهمين	مضاعف السعر للربحية (X)	القيمة الرأسمالية مليون رفق	الترتيب	الشركة
20.0%	11.8	126,721	1	بنك قطر الوطني
18.8%	14.3	81,373	2	صناعات قطر
4.8%	32.5	46,153	3	إزدان القابضة
19.7%	15.8	32,850	4	مصرف الريان
10.9%	19.4	28,054	5	شركة مسيبيد للبيروكيماويات
14.0%	15.5	25,780	6	مصرف قطر الإسلامي
8.3%	14.6	25,594	7	اتصالات قطر (Ooredoo)
25.4%	15.2	23,925	8	شركة الكهرباء والماء القطرية
12.0%	26.9	18,462	9	شركة قطر للتأمين
12.6%	10.1	18,226	10	البنك التجاري

17.3%	13.21	427,137	الاجمالي
-------	-------	---------	----------

تم احساب العائد على حقوق المساهمين على اساس صفائي الارباح لـ 12 شهر المنتهية في 31 مارس 2015 وحقوق المساهمين كما في 31 مارس 2015

الشركات الأكثر ارتفاعاً وانخفاضاً والأكثر نشاطاً خلال جلسة التداول

الشركات الأكثر ارتفاعاً	الانقفاط (رقف)	الكمية المتداولة (رقف)	التغير (%)
البنك الأهلي	49.90	4,990	2.6%
المجموعة للرعاية الطبية	177.80	1,399,509	1.8%
شركة ودام الغذائية	61.80	1,421,175	1.3%
الشركة القطرية العامة للتأمين واعادة التأمين	53.60	108,862	0.8%
البنك التجاري	55.80	5,888,182	0.2%

الشركات الأكثر انخفاضاً	الانقفاط (رقف)	الكمية المتداولة (رقف)	التغير (%)
الشركة القطرية الألمانية للمستلزمات الطبية	15.10	1,832,621	(4.1%)
الخليج الدولية للخدمات	66.00	20,673,489	(3.6%)
شركة بروة العقارية	44.95	26,216,059	(3.3%)
قطر وعمان للاستثمار	15.72	1,008,950	(2.9%)
شركة دلالة للوساطة والاستثمار القابضة	24.16	123,411	(2.6%)

الشركات الأكثر نشاطاً من حيث الكمية المتداولة	الانقفاط (رقف)	الكمية المتداولة (سهم)	التغير (%)
شركة بروة العقارية	44.95	576,894	(3.3%)
مصرف الريان	43.80	568,829	(1.1%)
فودافون قطر	15.00	349,817	(0.5%)
الخليج الدولية للخدمات	66.00	311,070	(3.6%)
إزدان العقارية	17.40	276,764	(2.2%)

المصدر: إدارة بحوث الاستثمار - كامكو

10 أغسطس 2015

التقرير اليومي لبورصة البحرين

عائد القطاعات ومضاعفات التقييم والعائد الجاري

العائد الجاري %	مضاعف السعر للقيمة التفرية (X)	مضاعف السعر للربحية (X)	التغير منذ بداية الشهر	القيمة الرأسمالية مليون دب	
3.6%	0.99	9.69	0.2%	7,848	بورصة البحرين
3.6%	1.43	10.59	(0.0%)	3,455	البنوك التجارية
3.8%	0.71	9.26	0.1%	2,224	الاستثمار
4.4%	0.79	11.98	(0.5%)	156	التأمين
2.2%	1.13	11.43	1.9%	1,088	الخدمات
1.6%	0.98	11.68	0.0%	207	الفنادق والسياحة
5.5%	0.74	6.11	(1.2%)	718	الصناعة

العائد الشهري للقطاعات محسوب على أساس التغير في القيمة الرأسمالية ، ومن الممكن أن يكون غير متساوي مع التغير في قيمة مؤشرات القطاعات

38	=	1	▼	1	▲	حركة الاسهم
----	---	---	---	---	---	-------------

بيانات تداول السوق ونسب التذبذب

أداء السوق	التغير اليومي %	التغير اليومي %	الاداء منذ بداية السنة %	الإقبال	
مؤشر البحرين العام	0.1%	0.0%	(6.5%)	1,333.15	0.13
القيمة الرأسمالية (مليون دب)	0.2%	0.1%	(3.0%)	7,848	6.37

تذبذب السوق	مؤشر البحرين العام	2010	2011	2012	2013	2014
مؤشر البحرين العام	7.84%	7.33%	6.79%	6.95%	7.14%	

مؤشرات التداول	المعدل اليومي منذ بداية عام	2014	2015	التغير اليومي %	التغير اليومي	القيمة	
الكمية المتداولة (الف سهم)	6,028	1,840	(74.3%)	(1,500)	520		
القيمة المتداولة (الف دب)	1,413	410	(55.9%)	(121)	96		
عدد الصفقات	80	48	(17.6%)	(6)	28		

الشركات الأكثر ارتفاعاً وانخفاضاً والأكثر نشاطاً منذ بداية عام 2015

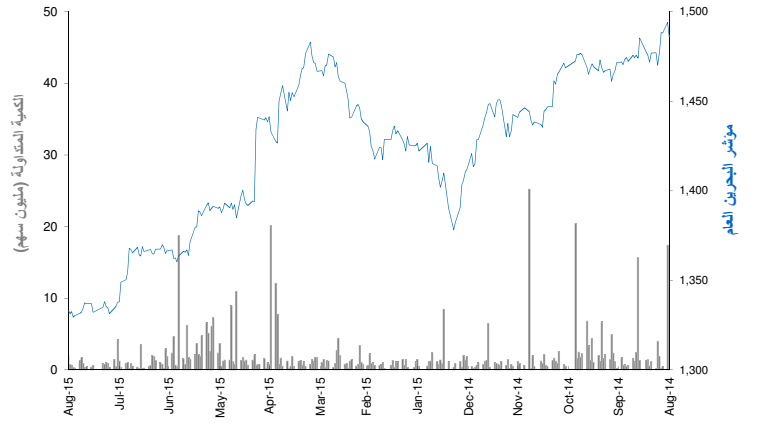
الشركات الأكثر ارتفاعاً منذ بداية عام 2015	الإقبال (د.ب)	القيمة المتداولة (الف دينار)	الكمية المتداولة (سهم)	التغير (%)
المصرف الخليجي التجاري	0.065	4,363	73,704,333	51.2%
مصرف السلام	0.138	3,420	25,830,100	37.0%
شركة بنادر للفنادق	0.070	26	382,077	25.0%
شركة التأمين الاهلية	0.330	977	2,965,587	22.2%
شركة البحرين للسياحة	0.264	85	349,916	20.0%

الشركات الأكثر انخفاضاً منذ بداية عام 2015	الإقبال (د.ب)	القيمة المتداولة (الف دينار)	الكمية المتداولة (سهم)	التغير (%)
شركة التكافل الدولية	0.100	2,502	26,054,619	(31.0%)
الشركة الخليجية المتحدة للاستثمار	0.100	10	99,114	(24.8%)
بنك البحرين والكويت	0.430	8,219	18,684,479	(16.8%)
إنوفست \$	0.180	108	1,584,146	(14.3%)
مجموعة البركة المصرفية \$	0.680	951	3,526,303	(13.8%)

الشركات الأكثر نشاطاً من حيث الكمية المتداولة	الإقبال (د.ب)	القيمة المتداولة (الف دينار)	الكمية المتداولة (سهم)	التغير (%)
المصرف الخليجي التجاري	0.065	4,363	73,704,333	51.2%
البنك الاهلي المتحد \$	0.715	18,203	62,906,572	(3.7%)
شركة التكافل الدولية	0.100	2,502	26,054,619	(31.0%)
مصرف السلام	0.138	3,420	25,830,100	37.0%
بنك البحرين والكويت	0.430	8,219	18,684,479	(16.8%)

العائد منذ بداية العام هو عائد كلي محتسب على أساس التغير في سعر السهم وتوزيعات الأرباح خلال السنة.

أداء المؤشر مقابل الكمية



أداء أكبر عشر شركات مدرجة في السوق

العائد على حقوق المساهمين	مضاعف السعر للربحية (X)	القيمة الرأسمالية مليون دب	
15.8%	9.03	1,733	1 البنك الاهلي المتحد (السعر بالدولار)
14.7%	14.13	761	2 بنك البحرين الوطني
7.9%	6.45	727	3 المؤسسة العربية المصرفية (السعر بالدولار)
12.5%	6.00	699	4 المنيوم البحرين
8.7%	12.73	569	5 شركة البحرين للتصالحات
14.7%	9.13	465	6 بنك البحرين والكويت
2.6%	NM	325	7 بنك الخليج المتحد
4.9%	19.28	295	8 بنك السلام
12.2%	4.90	286	9 مجموعة البركة المصرفية (السعر بالدولار)
1.8%	50.04	244	10 بيت التمويل الخليجي (السعر بالدولار)

10.9%	9.35	6,104	الاجمالي
-------	------	-------	----------

تم احتساب العائد على حقوق المساهمين على أساس صافي الأرباح لـ 12 شهر المنتهية في 31 مارس 2015 وحقوق المساهمين كما في 31 مارس 2015

الشركات الأكثر ارتفاعاً وانخفاضاً والأكثر نشاطاً خلال جلسة التداول

الشركات الأكثر ارتفاعاً	الإقبال (د.ب)	القيمة المتداولة (دينار)	التغير (%)
شركة مجمع البحرين للأسواق الحرة	0.845	31,241	1.8%

الشركات الأكثر انخفاضاً	الإقبال (د.ب)	القيمة المتداولة (دينار)	التغير (%)
المصرف الخليجي التجاري	0.065	3,510	(1.5%)

الشركات الأكثر نشاطاً من حيث الكمية المتداولة	الإقبال (د.ب)	القيمة المتداولة (سهم)	التغير (%)
إنوفست \$	0.180	192,333	0.0%
البنك الاهلي المتحد \$	0.715	117,450	0.0%
بنك أثمار \$	0.140	80,000	0.0%
المصرف الخليجي التجاري	0.065	54,000	(1.5%)
شركة مجمع البحرين للأسواق الحرة	0.845	36,971	1.8%

المصدر: إدارة بحوث الاستثمار - كامكو

10 أغسطس 2015

التقرير اليومي لسوق مسقط للأوراق المالية

عائد القطاعات ومضاعفات التقييم والعائد الجاري

العائد الجاري %	مضاعف السعر للقيمة الدفترية (X)	مضاعف السعر للربحية (x)	التغير منذ بداية الشهر	القيمة الراسمالية مليون ر.ع	
3.9%	1.50	10.65	(2.0%)	8,125	سوق مسقط للأوراق المالية
3.6%	1.07	8.81	(2.7%)	3,595	القطاع المالي
4.7%	1.72	12.21	(2.1%)	1,088	قطاع الصناعة
3.9%	2.44	12.95	(1.2%)	3,442	قطاع الخدمات

العائد الشهري للقطاعات محسوب على أساس التغير في القيمة الراسمالية، ومن الممكن أن يكون غير متساوي مع التغير في قيمة مؤشرات القطاعات

حركة الاسهم
44 = 14 1 1

بيانات تداول السوق ونسب التدبذ

أداء السوق	التغير اليومي %	التغير اليومي %	الإقفال	مؤشر مسقط (30)	القيمة الراسمالية (مليون ر.ع)
أداء منذ بداية السنة %	1.0%	(2.3%)	(0.3%)	(22.43)	6,407.86
أداء منذ بداية الشهر %	5.1%	(2.0%)	(0.2%)	(19.70)	8,124.97

تذبذب السوق	منذ بداية عام :				
2010	2011	2012	2013	2014	مؤشر مسقط (30)
10.8%	11.2%	10.9%	11.9%	13.7%	

مؤشرات التداول	المعدل اليومي منذ بداية عام	التغير اليومي %	التغير اليومي	القيمة	الكمية المتداولة (الف سهم)	القيمة المتداولة (الف ر.ع)	عدد الصفقات
2014	2015						
		(47.7%)	(3,385)	3,714	22,206	15,541	15,541
		(38.8%)	(863)	1,455	8,462	4,655	4,655
		(19.3%)	(89)	372	1,302	865	865

الشركات الأكثر ارتفاعاً وإنخفاضاً والأكثر نشاطاً منذ بداية عام 2015

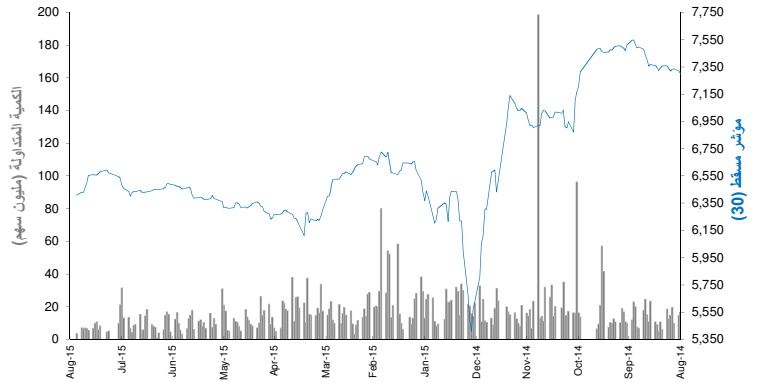
الشركات الأكثر ارتفاعاً منذ بداية عام 2015	الإقفال (ر.ع)	التغير (%)	القيمة المتداولة (الف ر.ع)	الكمية المتداولة (الف سهم)	التغير (%)
الخليج للكيماويات	0.480	0.480	7,782	18,867	51.9%
الوطنية القابضة	0.480	0.480	7,782	18,867	51.9%
السوادي للطاقة	2.230	2.230	3,100	15,374	33.9%
الباطنة للطاقة	0.226	0.226	2,722	13,434	32.2%
شركة عمان للاستثمار والتمويل المحدودة	0.208	0.208	19,503	83,619	28.6%

الشركات الأكثر إنخفاضاً منذ بداية عام 2015	الإقفال (ر.ع)	التغير (%)	القيمة المتداولة (الف ر.ع)	الكمية المتداولة (الف سهم)	التغير (%)
خدمات الموانئ	0.185	0.185	473	1,721	(47.7%)
النهضة للخدمات	0.251	0.251	14,064	35,235	(47.0%)
شركة الجزيرة للمنتجات الحديدية	0.230	0.230	3,140	10,806	(31.5%)
الغاز الوطنية	0.348	0.348	3,058	6,945	(30.6%)
جلفار للهندسة	0.230	0.230	15,211	101,664	(27.3%)

الشركات الأكثر نشاطاً من حيث الكمية المتداولة	الإقفال (ر.ع)	التغير (%)	القيمة المتداولة (الف ر.ع)	الكمية المتداولة (الف سهم)	التغير (%)
الأنوار القابضة	0.209	0.209	126,285	499,232	25.8%
الخليجية الإستثمارية	0.122	0.122	32,081	198,940	(14.1%)
عمان والامارات للاستثمار	0.110	0.110	24,599	195,209	(10.6%)
بنك مسقط	0.538	0.538	107,788	193,259	(2.9%)
الدولية للاستثمارات	0.119	0.119	17,581	150,936	(2.5%)

العائد منذ بداية العام هو عائد كلي محتسب على أساس التغيير في سعر السهم وتوزعت الأرباح خلال السنة.

أداء المؤشر مقابل الكمية



أداء أكبر عشر شركات مدرجة في السوق

العائد على حقوق المساهمين	مضاعف السعر للربحية (X)	القيمة الراسمالية مليون ر.ع	الترتيب	الشركة
22.3%	10.58	1,298	1	العمالية للإتصالات
13.2%	7.39	1,233	2	بنك مسقط
21.5%	12.78	508	3	أريد
14.9%	8.76	461	4	البنك الوطني العماني
12.7%	10.33	434	5	بنك ظفار
15.5%	11.88	305	6	البنك الأهلي
19.0%	11.50	290	7	ريسوت للاستثمار
4.3%	19.55	252	8	بنك اتش اس بي سي عمان
9.6%	34.62	248	9	سيمكوب صلالة
14.7%	8.46	241	10	بنك صحار

الإجمالي	15.0%	10.07	5,270
----------	-------	-------	-------

تم احتساب العائد على حقوق المساهمين على أساس صافي الأرباح لـ 12 شهر المنتهية في 31 مارس 2015 وحقوق المساهمين كما في 31 مارس 2015

الشركات الأكثر ارتفاعاً وإنخفاضاً والأكثر نشاطاً خلال جلسة التداول

الشركات الأكثر ارتفاعاً	الإقفال (ر.ع)	التغير (%)	القيمة المتداولة (ر.ع)
عرب صلالة	7,800	0.061	260.0%

الشركات الأكثر إنخفاضاً	الإقفال (ر.ع)	التغير (%)	القيمة المتداولة (ر.ع)
النهضة للخدمات	0.251	(5.6%)	13,490
الشرقية للاستثمار	0.123	(5.4%)	17,880
بنك اتش اس بي سي عمان	0.126	(4.5%)	4,650
الخليجية الإستثمارية	0.122	(3.2%)	14,530
شركة عمان للاستثمار والتمويل المحدودة	0.208	(2.3%)	13,980

الشركات الأكثر نشاطاً من حيث الكمية المتداولة	الإقفال (ر.ع)	التغير (%)	القيمة المتداولة (سهم)	الكمية المتداولة (سهم)
شركة الجزيرة للمنتجات الحديدية	0.230	0.0%	701,600	701,600
الأنوار القابضة	0.209	(2.3%)	700,240	700,240
شركة الأنوار لبلاط السيراميك	0.396	(0.5%)	651,000	651,000
بنك مسقط	0.538	0.0%	246,612	246,612
عمان والامارات للاستثمار	0.110	(0.9%)	166,289	166,289

المصدر: إدارة بحوث الاستثمار - كامكو

عائد القطاعات ومضاعفات التقييم والعائد الجاري

العائد الجاري %	مضاعف السعر لمضاعف القيمة النظرية (X)	مضاعف السعر للربحية (x)	التغير منذ بداية الشهر	القيمة الرأسمالية (مليون ج.م.)	
2.3%	1.4	16.6	(1.7%)	332,696	مؤشر EGX 30
2.0%	2.2	10.0	(1.6%)	77,110	بنوك
4.0%	1.5	NM	0.4%	14,234	موارد أساسية
4.3%	3.0	8.3	(2.0%)	20,785	كيماويات
3.2%	0.7	16.7	(5.3%)	77,411	التشييد ومواد البناء
1.7%	0.9	36.9	(4.3%)	18,944	خدمات مالية
3.1%	2.1	21.4	2.9%	7,742	أغذية ومشروبات
0.0%	3.6	21.6	7.1%	6,903	رعاية صحية وادوية
1.7%	1.6	20.9	(1.5%)	12,818	خدمات ومنتجات صناعية وسيارات
0.0%	0.2	16.1	(0.7%)	504	اعلام
19.1%	1.1	4.4	(3.6%)	3,156	غاز وبتروول
0.0%	1.5	14.4	0.6%	17,275	منتجات منزلية وشخصية
0.9%	1.0	20.4	(3.5%)	34,461	المقارنات
2.6%	1.4	31.8	(1.0%)	37,237	اتصالات
0.0%	1.1	22.0	(2.6%)	4,117	ترفيه وسياحة

العائد الشهري للقطاعات محسوب على أساس التغير في القيمة الرأسمالية، ومن الممكن أن يكون غير متساوي مع التغير في قيمة مؤشرات القطاعات

بيانات تداول السوق ونسب التذبذب

أداء السوق	التغير اليومي	التغير اليومي %	الأداء منذ بداية الشهر %	الأداء منذ بداية السنة %
مؤشر EGX 30	8011.06	(103.02)	(1.3%)	(10.3%)
القيمة الرأسمالية (مليون ج.م.)	332,696	(3,179)	(1.1%)	(15.2%)

تذبذب السوق منذ بداية عام:	2014	2013	2012	2011	2010
مؤشر EGX 30	21%	21%	24%	25%	26%

مؤشرات التداول	القيمة	التغير اليومي	المعدل اليومي منذ بداية عام
الكمية المتداولة (مليون سهم)	65.92	(10.75)	78
القيمة المتداولة (مليون ج.م.)	184.56	(111.7)	373
عدد الصفقات	8,864.00	(2,044)	11,662

حركة الاسهم	▲	▼	=
	12	40	8

الشركات الأكثر ارتفاعاً وإنخفاضاً والأكثر نشاطاً منذ بداية عام 2015

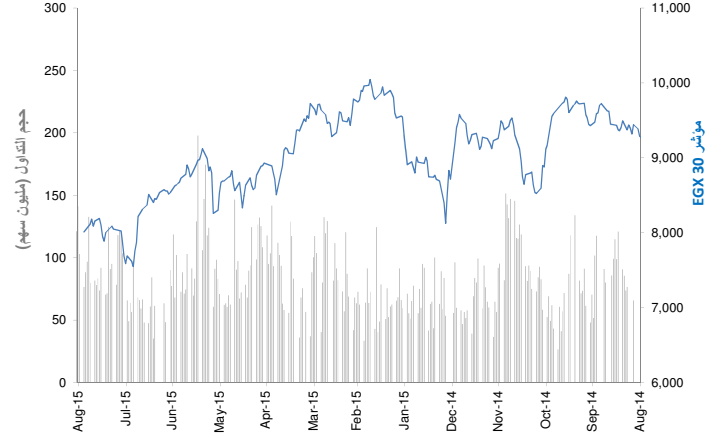
الشركات الأكثر ارتفاعاً منذ بداية عام 2015	الإقفال (ج.م.)	التغير (%)	الكمية المتداولة (الف سهم)
بنك كريدي اجريكول مصر	24.50	23.9%	24,185.6
مصر للاسمنت - قنا	82.15	15.1%	8,075
بنك قطر الوطني الاهلي	35.00	12.9%	2,346
السويدي للمكايلات	46.51	12.1%	24,471
المصرية الدولية للصناعات الدوائية - ابيكو	87.01	10.8%	2,552

الشركات الأكثر إنخفاضاً منذ بداية عام 2015	الإقفال (ج.م.)	التغير (%)	الكمية المتداولة (الف سهم)
جى بى اوتو	3.81	(87.7%)	30,873.6
اوراسكوم للفنادق و التنمية	10.08	(48.1%)	16,732.3
اسيك للتعددين - اسكوم	6.60	(44.1%)	4,180
بالم هيلز للتعمير	2.39	(41.8%)	991,920
الشركة المصرية لخدمات التليفون المحمول	102.05	(40.5%)	415

الشركات الأكثر نشاطاً من حيث الكمية المتداولة	الإقفال (ج.م.)	التغير (%)	الكمية المتداولة (الف سهم)
مجموعة عامر القابضة (عامر جروب)	1.01	(21.1%)	3,399,676
البيانات الأساسية	1.92	(33.1%)	1,527,936
جلوبال تيلكوم القابضة	2.54	(36.0%)	1,054,303
بالم هيلز للتعمير	2.39	(41.8%)	991,920
المصرية للمنتجات السياحية	1.03	(15.6%)	937,227

العائد منذ بداية العام هو عائد كلي محتسب على أساس التغير في سعر السهم وتوزعت الأرباح خلال السنة.

أداء المؤشر مقابل الكمية



أداء أكبر عشر شركات مدرجة في السوق

العائد على حقوق المساهمين	مضاعف السعر للربحية (X)	القيمة الرأسمالية (مليون ج.م.)	الترتيب	الشركة
NM	NM	59,382	1	اوراسكوم للإتشاء والصناعة
25.4%	13.2	49,223	2	البنك التجاري الدولي (مصر)
19.5%	7.4	17,076	3	بنك قطر الوطني الاهلي
2.6%	24.5	16,715	4	مجموعة طلعت مصطفى القابضة
7.4%	6.8	13,708	5	المصرية للاتصالات
NM	NM	13,324	6	جلوبال تيلكوم القابضة
18.8%	12.1	11,000	7	الشرقية للدخان - ايسترن كومباني
7.6%	25.8	10,391	8	السويدي للمكايلات
NM	NM	10,205	9	الشركة المصرية لخدمات التليفون المحمول
23.2%	10.4	7,032	10	بنك كريدي اجريكول مصر

الاجمالي	15.02	148,673	9.6%
----------	-------	---------	------

تم احتساب العائد على حقوق المساهمين على أساس ربحية السنة المالية المنتهية في 31 ديسمبر 2014 وحقوق المساهمين كما في 31 ديسمبر 2014

الشركات الأكثر ارتفاعاً وإنخفاضاً والأكثر نشاطاً خلال جلسة التداول

الشركات الأكثر ارتفاعاً	الإقفال (ج.م.)	التغير (%)	الكمية المتداولة (سهم)
اوراسكوم للفنادق و التنمية	10.08	6.0%	328
القومية للاسمنت	10.09	4.6%	5,650
مصر بنى سويف للاسمنت	39.00	2.6%	385
بنك قطر الوطني الاهلي	35.00	2.6%	500
بنك فيصل الاسلامي المصرية البنجية	40.80	2.0%	13,345

الشركات الأكثر إنخفاضاً	الإقفال (ج.م.)	التغير (%)	الكمية المتداولة (سهم)
السويس للاسمنت	31.65	(9.6%)	1,120
مصر للالومنيوم	13.10	(8.4%)	575
القناة للتوكيلات الملاحة	8.90	(6.7%)	206,940
الاهلي للتنمية والاستثمار	7.00	(5.3%)	35,571
اسيك للتعددين - اسكوم	6.60	(4.6%)	10,650

الشركات الأكثر نشاطاً من حيث الكمية المتداولة	الإقفال (ج.م.)	التغير (%)	الكمية المتداولة (الف سهم)
مجموعة عامر القابضة (عامر جروب)	1.01	(3.8%)	25,727
المصرية للمنتجات السياحية	1.03	(2.8%)	7,248
البيانات الأساسية	1.92	(1.5%)	5,403
بالم هيلز للتعمير	2.39	(4.4%)	4,790
العربية لخليج الاقطان	2.95	(4.5%)	3,868

المصدر: بحوث كامكو

عائد القطاعات ومضاعفات التقييم والعائد الجاري

العائد الجاري %	مضاعف السعر للقيمة الدفترية (X)	مضاعف السعر للربحية (x)	التغيير منذ بداية الشهر	القيمة الرأسمالية (مليون دينار اردني)	بورصة عمان
5.4%	0.86	12.28	(0.4%)	13,311	بورصة عمان
5.2%	0.8	8.9	0.0%	9,344	البنوك
3.3%	0.8	NM	1.3%	97	التأمين
1.1%	0.5	NM	3.0%	201	الخدمات المالية المتنوعة
0.2%	0.8	NM	6.1%	294	العقارات
14.7%	2.0	12.0	0.2%	317	الخدمات التعليمية
54.7%	0.7	23.6	1.9%	137	الفنادق والسياحة
2.1%	1.7	NM	(0.1%)	99	النقل
5.8%	2.0	18.1	(4.0%)	723	التكنولوجيا والاتصالات
0.0%	0.3	NM	(0.8%)	13	الإعلام
3.6%	2.4	14.8	(1.8%)	613	الطاقة والمنافع
2.9%	0.7	NM	3.8%	106	الأدوية والصناعات الطبية
5.5%	3.5	13.6	5.4%	360	التبغ والسجائر
0.2%	0.6	31.1	0.3%	592	الصناعات الاستخراجية والتعدينية
3.8%	1.3	28.1	(7.8%)	90	الصناعات الهندسية والإنشائية
5.6%	0.9	19.5	(0.5%)	80	صناعات الملابس والجلود والنسيج

العدد الشهري للقطاعات محتسب على أساس التغيير في القيمة الرأسمالية ، ومن الممكن أن يكون غير متساوي مع التغيير في قيمة مؤشرات القطاعات

بيانات تداول السوق ونسب التدبذب

أداء السوق	التغيير اليومي	التغيير اليومي %	الأداء منذ بداية الشهر %	الأداء منذ بداية السنة %	المؤشر العام لبورصة عمان
الإقبال	(6.54)	(0.3%)	(0.1%)	(1.9%)	2,123.28
الكمية المتداولة	(10)	(0.1%)	(0.4%)	(4.2%)	13,311
تذبذب السوق منذ بداية عام:	2014	2013	2012		
المؤشر العام لبورصة عمان	7.2%	7.8%	7.5%		

مؤشرات التداول	التغيير اليومي	التغيير اليومي %	المعدل اليومي منذ بداية عام	2014	2015
الكمية المتداولة (الف سهم)	(2198)	(30.0%)	6,603	5,024	6,603
القيمة المتداولة (الف دينار)	(3,958)	(35.0%)	7,464	6,383	7,464
عدد الصفقات	(619)	(22.0%)	2,396	2,309	2,396

حركة الأسهم	12 ▲	28 =	79 ▼
-------------	------	------	------

الشركات الأكثر ارتفاعاً وإنخفاضاً والأكثر نشاطاً منذ بداية عام 2015

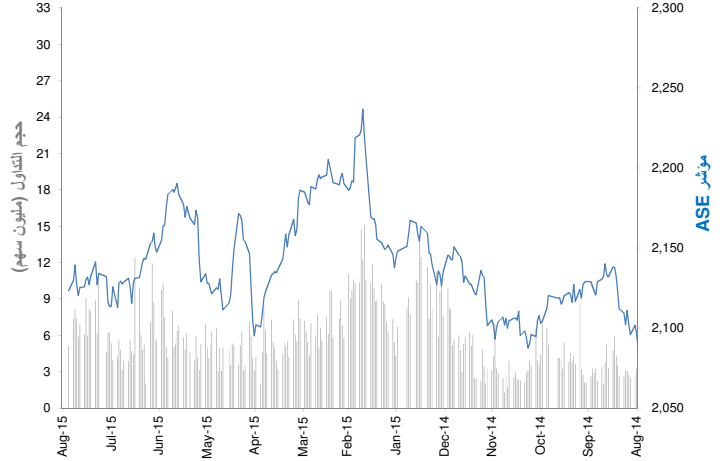
الشركات الأكثر ارتفاعاً منذ بداية عام 2015	الإقبال (دينار اردني)	التغيير (%)	الكمية المتداولة (الف سهم)
الألبان الأردنية	7.98	5.3%	93
مجمع الضليل الصناعي العقاري	2.05	4.9%	255,647
تطوير العقارات	0.42	4.7%	42,212
الأردنية لضمان القروض	0.89	3.8%	5,728
الأمل للاستثمارات المالية	1.41	1.8%	52,519

الشركات الأكثر إنخفاضاً منذ بداية عام 2015	الإقبال (دينار اردني)	التغيير (%)	الكمية المتداولة (الف سهم)
التجمعات لخدمات التغذية والإسكان	0.60	(7.2%)	82,721
الموارد الصناعية الأردنية	0.26	(5.4%)	74,420
الشرق الاوسط للصناعات الدوائية والكيميائية والمستلزمات الطبية	1.07	(4.5%)	766
المؤسسة الصحفية الأردنية /الرأي	1.18	(4.4%)	339
المقايضة للنقل والاستثمار	0.45	(4.3%)	89,767

الشركات الأكثر نشاطاً من حيث الكمية المتداولة	الإقبال (دينار اردني)	التغيير (%)	الكمية المتداولة (الف سهم)
مجمع الضليل الصناعي العقاري	2.05	(1.4%)	255,647
المقايضة للنقل والاستثمار	0.45	(5.4%)	89,767
التجمعات الاستثمارية المتخصصة	0.58	0.0%	84,907
التجمعات لخدمات التغذية والإسكان	0.60	(53.1%)	82,721
الموارد الصناعية الأردنية	0.26	(46.9%)	74,420

العائد منذ بداية العام هو عائد كلي محتسب على أساس التغيير في سعر السهم وتوزيعات الأرباح خلال السنة.

أداء المؤشر مقابل الكمية



أداء أكبر عشر شركات مدرجة في السوق

البنك العربي	بنك الاسكان للتجارة والتمويل	الاتصالات الأردنية	البنك الإسلامي الأردني للتمويل والاستثمار	مناجم الفوسفات الأردنية	البنك الأردني الكويتي	بنك الأردن	بنك القاهرة عمان	مصفاة البترول الأردنية /جوبيترول	الأقبال للاستثمار
3,858	2,344	708	545	446	398	386	376	353	298
6.72	19.49	16.83	12.07	22.53	7.96	8.19	8.44	10.91	11.27
7.4%	12.2%	11.9%	16.0%	2.6%	11.5%	14.0%	15.3%	22.1%	39.1%

الإجمالي	9,709	9.70	8.8%
----------	-------	------	------

تم احساب العائد على حقوق المساهمين على اساس مكافئ الأرباح لفترة ال 12 شهر المنتهية في 30 يونيو 2014 وحقوق المساهمين كما في 30 يونيو 2014

الشركات الأكثر ارتفاعاً وإنخفاضاً والأكثر نشاطاً خلال جلسة التداول

الشركات الأكثر ارتفاعاً	الإقبال (دينار اردني)	التغيير (%)	الكمية المتداولة (سهم)
الزرقاء للتعليم والاستثمار	2.99	5.3%	1,000
الشرق الاوسط للصناعات الدوائية والكيميائية والمستلزمات الطبية	1.07	4.9%	100
الأردنية لضمان القروض	0.89	4.7%	5,430
الزي لصناعة الألبسة الجاهزة	0.27	3.8%	6,750
بنك المؤسسة العربية المصرفية/الأردن	1.14	1.8%	9,584

الشركات الأكثر إنخفاضاً	الإقبال (دينار اردني)	التغيير (%)	الكمية المتداولة (سهم)
الباطون الجاهز والتوريدات الإنشائية	2.45	(7.2%)	3,100
الأمل للاستثمارات المالية	1.41	(5.4%)	1,290,376
المتصدرة للأعمال والمشاريع	1.48	(4.5%)	3,977
مصانع الزيوت النباتية الأردنية	1.31	(4.4%)	400
الأردن دبي للأملك	0.44	(4.3%)	1,550

الشركات الأكثر نشاطاً من حيث الكمية المتداولة	الإقبال (دينار اردني)	التغيير (%)	الكمية المتداولة (الف سهم)
مجمع الضليل الصناعي العقاري	2.05	(1.4%)	1,566
الأمل للاستثمارات المالية	1.41	(5.4%)	1,290
التجمعات الاستثمارية المتخصصة	0.58	0.0%	521
تطوير العقارات	0.42	0.0%	391
الموارد الصناعية الأردنية	0.26	0.0%	155

المصدر: إدارة بحوث الاستثمار - كامكو

عائد القطاعات ومضاعفات التقييم والعائد الجاري

العائد الجاري %	مضاعف السعر للقيمة الدفترية (X)	مضاعف السعر للربحية (x)	التغير منذ بداية الشهر	القيمة الرأسمالية مليون دينار	
2.7%	1.5	13.8	(0.4%)	16,734	بورصة تونس
3.2%	1.5	16.6	(0.6%)	6,804	البنوك
2.1%	1.7	19.3	0.4%	811	التأمين
4.2%	1.3	11.6	(0.2%)	512	التجاري
1.1%	2.2	16.1	1.9%	1,459	الخدمات المالية
2.3%	0.4	2.5	1.7%	1,177	الصناعة
4.0%	1.8	16.0	(2.8%)	604	الكيمياء
3.0%	4.3	20.8	(1.6%)	3,152	الفلحة والصيد البحري
0.3%	3.7	NM	(1.2%)	1,365	الخدمات (مواد الاستهلاك)
3.5%	1.1	NM	0.8%	851	قطاعات أخرى

العائد الشهري للقطاعات محتسب على أساس التغير في القيمة الرأسمالية، ومن الممكن أن يكون غير متساوي مع التغير في قيمة مؤشرات القطاعات

29	18	17	حركة الاسهم
----	----	----	-------------

بيانات تداول السوق ونسب التدبذب

أداء السوق	التغير اليومي	نسبة التغير اليومي %	الأداء منذ بداية الشهر %	الأداء منذ بداية السنة %	الإقبال	
مؤشر بورصة تونس	(24.0)	(0.4%)	(0.1%)	10.5%	5,626.51	مؤشر بورصة تونس
القيمة الرأسمالية (مليون دينار)	(92)	(0.5%)	(0.4%)	3.3%	16,734	القيمة الرأسمالية (مليون دينار)

تذبذب السوق منذ بداية عام:		
2012	2013	2014
6.91%	6.86%	6.66%
مؤشر بورصة تونس		

مؤشرات التداول		التغير اليومي %	التغير اليومي	القيمة	الكمية المتداولة (الف سهم)	عدد الصفقات
2014	2015	%	اليومي	القيمة		
797	645	(3.9%)	(14.54)	360	5,173	2,877
1,472	1,433	(13.6%)	(155)	988	5,857	2,877

الشركات الأكثر ارتفاعاً وإنخفاضاً والأكثر نشاطاً منذ بداية عام 2015

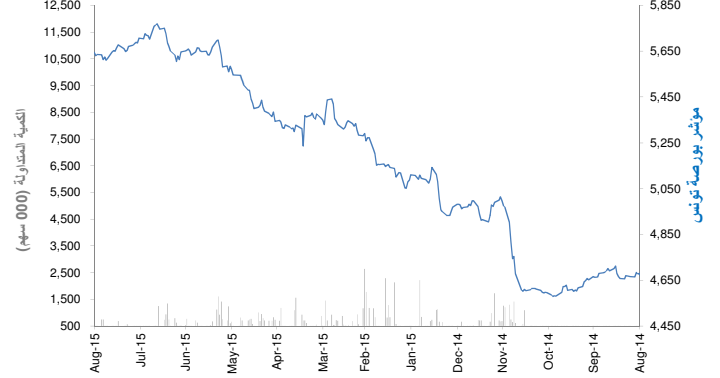
الشركات الأكثر ارتفاعاً	الإقبال (دينار)	نسبة التغير (%)	الكمية المتداولة (الف سهم)	نسبة التغير (%)
البنك الوطني الفلاحي	14.65	3.0%	7,301.0	92.8%
دورات البورو	27.69	2.9%	1,326.9	70.7%
شركة الاستثمار و التنمية الصناعية والسياحية	14.50	2.7%	230.4	57.8%
بنك الإسكان	14.39	2.2%	2,345.3	40.4%
الشركة التونسية للبنك	6.50	2.2%	1,847.6	30.0%

الشركات الأكثر إنخفاضاً	الإقبال (دينار)	نسبة التغير (%)	الكمية المتداولة (الف سهم)	نسبة التغير (%)
الشركة التونسية للتجهيز	5.01	(3.4%)	0.8	(51.9%)
لشركة التونسية للمقاولات السلكية واللاسلكية	1.79	(3.0%)	726.2	(48.1%)
شركة مونوبري	13.90	(2.2%)	573.5	(36.8%)
إسمنتت بنزرت	4.60	(2.1%)	233.9	(28.7%)
الالكتروستار	4.99	(1.9%)	2,489.6	(27.6%)

الشركات الأكثر نشاطاً من حيث الكمية المتداولة	الإقبال (دينار)	نسبة التغير (%)	الكمية المتداولة (الف سهم)	نسبة التغير (%)
الشركة العصرية للخزف	2.90	(3.0%)	15,616	15.5%
شركة التبريد ومعمل الجعة بتونس	25.00	2.2%	7,331	11.1%
البنك الوطني الفلاحي	14.65	0.0%	7,301	92.8%
شركة المواد الصحية (بلاس)	11.04	1.2%	6,774	18.6%
الخطوط التونسية	0.85	1.5%	4,246	(24.8%)

العائد منذ بداية العام هو عائد كلي محتسب على أساس التغير في سعر السهم وتوزيعات الأرباح خلال السنة.

أداء المؤشر مقابل الكمية



أداء أكبر عشر شركات مدرجة في السوق

العائد على حقوق المساهمين	مضاعف السعر للربحية (X)	القيمة الرأسمالية مليون دينار	الاسم
22.3%	17.6	2,250	1 شركة التبريد ومعمل الجعة بتونس
14.0%	18.0	1,575	2 البنك التونسي
17.0%	11.9	1,386	3 بنك تونس العربي الدولي
17.7%	13.5	1,004	4 التجاري بنك
12.5%	13.8	999	5 بولينا القابضة
20.2%	32.4	836	6 Delice Holding
13.2%	7.4	667	7 بنك الأمان
9.9%	17.5	510	8 الإتحاد البنكي للتجارة و الصناعة
3.2%	25.0	469	9 البنك الوطني الفلاحي
10.6%	8.4	462	10 البنك العربي لتونس
13.7%	14.54	10,158	الاجمالي

تم احتساب العائد على حقوق المساهمين على أساس ربحية السنة المالية المنتهية في 31 ديسمبر 2014 وحقوق المساهمين كما في 31 ديسمبر 2014

الشركات الأكثر ارتفاعاً وإنخفاضاً والأكثر نشاطاً خلال جلسة التداول

الشركات الأكثر ارتفاعاً	الإقبال (دينار)	نسبة التغير (%)	الكمية المتداولة (سهم)
شركة الاستثمار تونافست	11.74	3.0%	70
حنبل للإيجار المالي	8.44	2.9%	1
الالكتروستار	4.99	2.7%	3,462
الشركة الصناعية العامة للمصافي	2.73	2.2%	13,282
البنك الوطني الفلاحي	14.65	2.2%	47,555

الشركات الأكثر إنخفاضاً	الإقبال (دينار)	نسبة التغير (%)	الكمية المتداولة (سهم)
شركة مونوبري	13.90	(3.4%)	3,524.0
الشركة العصرية للخزف	2.90	(3.0%)	109,187.0
الشركة العقارية والمساهمات	44.00	(2.2%)	58.0
بنك تونس العربي الدولي	81.51	(2.1%)	70.0
تلنتا	4.20	(1.9%)	9,188.0

الشركات الأكثر نشاطاً من حيث الكمية المتداولة	الإقبال (دينار)	نسبة التغير (%)	الكمية المتداولة (سهم)
الشركة العصرية للخزف	2.90	(3.0%)	109,187
البنك الوطني الفلاحي	14.65	2.2%	47,555
شركة المواد الصحية (بلاس)	11.04	0.0%	29,225
الشركة العقارية التونسية السعودية	2.44	1.2%	17,350
دورات البورو	27.69	1.5%	15,981

المصدر: إدارة بحوث الاستثمار - كامكو

إن "كامكو" هي شركة مرخصة تخضع كليا لرقابة هيئة أسواق المال ("الهيئة") وبشكل جزئي لرقابة بنك الكويت المركزي ("البنك المركزي").

الغرض من هذا التقرير هو توفير المعلومات فقط. لا يُعتبر مضمون هذا التقرير، بأي شكل من الأشكال، استثماراً أو عرضاً للاستثمار أو نصيحة أو إرشاداً قانونياً أو ضريبياً أو من أي نوع آخر، وينبغي بالتالي تجاهله عند النظر في أو اتخاذ أي قرارات استثمارية. لا تأخذ كامكو بعين الاعتبار، عند إعداد هذا التقرير، الأهداف الاستثمارية والوضع المالي والاحتياجات الخاصة لفرد معين. وبناءً على ما تقدم، وقيل أخذ أي قرار بناءً على المعلومات الموجودة ضمن هذا المستند، ينبغي على المستثمرين أن يبادروا إلى تقييم الاستثمارات والاستراتيجيات المشار إليها في هذا التقرير على نحو مستقل ويقروا بشأن ملاءمتها على ضوء ظروفهم وأهدافهم المالية الخاصة. يخضع محتوى التقرير لحقوق الملكية الفكرية المحفوظة. كما يُمنع نسخ أو توزيع أو نقل هذا البحث وهذه المعلومات في الكويت أو في أي اختصاص قضائي آخر لأي شخص آخر أو إدراجهم بأي شكل من الأشكال في أي مستند آخر أو مادة أخرى من دون الحصول على موافقتنا الخطية المسبقة.

شهادة المحلل

يفيد كل محلل شارك بإعداد هذا التقرير، وذلك في ما يختص بالقطاع أو الشركات أو الأوراق المالية، بأن (1) الآراء المبينة في هذا التقرير تعكس آراءه الشخصية حول الشركات والأوراق المالية؛ (2) أن تعويضاته المالية لم ولن تكون، معتمدة سواء مباشرة أو غير مباشرة، على التوصيات المحددة أو الآراء المبينة صراحة في هذا التقرير.

تقديرات كامكو

تستند البحوث الاستثمارية في شركة كامكو إلى تحليل الاقتصادات الإقليمية، بالإضافة إلى التحليل المالي للقطاعات والشركات. تعكس بحوث الشركة الخاصة بكامكو عند تقديم التوصيات الخاصة بسعر سهم شركة معينة على رؤيا طويلة المدى (12 شهراً). تأتي مجموعات التصنيفات على الشكل التالي:

أداء متفوق: من المتوقع أن يسجل سعر السهم محل الدراسة عوائد تعادل أو تفوق 10% خلال الأشهر 12 المقبلة.
أداء محايد: من المتوقع أن يسجل سعر السهم محل الدراسة عوائد تتراوح ما بين 10% و+10% في الأشهر 12 المقبلة.
أداء متدن: من المتوقع أن يتراجع سعر السهم محل الدراسة بنسبة تصل إلى -10% في الأشهر 12 المقبلة.

قد يبرز في بعض الأحوال والظروف، تباين عن تلك التقديرات والتصنيفات الضمنية بسعر القيمة العادلة بالاستعانة بالمعايير أعلاه. كما تعتمد كامكو في سياستها على تحديث دراسة القيمة العادلة للشركات التي قامت بدراستها مسبقاً بحيث تعكس أي تغييرات جوهرية قد تؤثر في توقعات المحلل بشأن الشركة. من الممكن لتقلبات سعر السهم أن تسبب في انتقال الأسهم إلى خارج نطاق التصنيف الضمني وفق هدف القيمة العادلة في كامكو. يمكن للمحللين أن لا يعدوا بالضرورة إلى تغيير التصنيفات والتقديرات في حال وقوع حالة مماثلة إلا أنه يتوقع منهم الكشف عن الأسباب الكامنة وراء وجهة نظرهم وأرائهم لعملاء كامكو.

ترفض كامكو صراحة كل بند أو شرط تقترحون إضافته على بيان إخلاء المسؤولية أو يتعارض مع البيان المذكور ولن يكون له أي مفعول. تستند المعلومات المتضمنة في هذا التقرير إلى التداولات الجارية والإحصاءات والمعلومات العامة الأخرى التي نعتقد بأنها موثوقة. إننا لا نعلن أو نضمن بأن هذه المعلومات صحيحة أو دقيقة أو تامة وبالتالي لا ينبغي التعويل عليها. لا نلزم كامكو بتحديث أو تغيير أو تعديل هذا التقرير أو بلاغ أي مستلم في حال طاول تغيير ما أي رأي أو توقع أو تقدير مبين فيه أو بات بالتالي غير دقيق. إن نشر هذا التقرير هو لأغراض إعلامية بحتة لا تمت بصلة لأي عرض استثماري أو تجاري. لا ينشأ عن المعلومات الواردة في التقارير المنشورة أي التزام قانوني أو اتفاقية ملزمة، بما في ذلك على سبيل المثال لا الحصر، أي التزام بتحديث معلومات مماثلة. إنكم تحملون مسؤولية إجراء أبحاثكم الخاصة وتحليل المعلومات المتضمنة أو المشار إليها في هذا التقرير وتقييم مميزات ومخاطر المتعلقة بالأوراق المالية موضوع التقرير أو أي مستند آخر. وعلاوة على ذلك، من الممكن أن تخضع بيانات/معلومات محددة للبنود والشروط المنصوص عليها في اتفاقيات أخرى تشكل كامكو طرفاً فيها.

لا يجب تفسير أي عبارة وإرادة في هذا التقرير على أنه طلب أو عرض أو توصية بشراء أو التصرف في أي استثمار أو بالالتزام بأي معاملة أو بتقديم أي نصيحة أو خدمة استثمارية. أن هذا التقرير موجه إلى العملاء المحترفين وليس لعملاء البيع بالتجزئة ضمن مفهوم قواعد هيئة السوق المالية. لا ينبغي على الآخرين ممن يستلمون هذا التقرير التعويل عليه أو التصرف وفق مضمونه. يتوجب على كل كيان أو فرد يصبح بحوزته هذا التقرير أن يطلع على مضمونه ويحترم التقييدات الواردة فيه وأن يمتنع عن التعويل عليه أو التصرف وفق مضمونه حيث يُعد من غير القانوني تقديم عرض أو دعوة أو توصية لشخص ما من دون التقيد بأي ترخيص أو تسجيل أو متطلبات قانونية.

تحذيرات من المخاطر

تتخذ الأسعار أو التخمينات أو التوقعات صفة دلالية بحتة ولا تهدف بالتالي إلى توقع النتائج الفعلية بحيث قد تختلف بشكل ملحوظ عن الأسعار أو التخمينات أو التوقعات المبينة في هذا التقرير. قد ترتفع قيمة الاستثمار أو تتدنى، وقد تشهد قيمة الاستثمار كما الإيرادات المحقق منه تقلبات من يوم لآخر نتيجة التغييرات التي تطاول الأسواق الاقتصادية ذات الصلة (بما في ذلك، على سبيل المثال لا الحصر، التغييرات الممكنة وغير الممكنة توقعها في أسعار الفائدة، وأسعار الصرف الأجنبي، وأسعار التأخير وأسعار الدفع المسبق والظروف السياسية أو المالية، الخ...).

لا يدل الأداء الماضي على النتائج المستقبلية. تعد كافة الآراء أو التقديرات أو التخمينات (أسعار الأسهم محل البحث والتقديرات بشكل خاص) غير دقيقة بالأساس وتخضع للرأي والتقدير. إنها عبارة عن آراء وليس حقائق تستند إلى توقعات وتقديرات راهنة وتعول على الاعتقادات والفرضيات. قد تختلف المحصلات والعوائد الفعلية اختلافاً جوهرياً عن المحصلات والعوائد المصرح عنها أو المتوقعة وليس هناك أي ضمانات للأداء المستقبلي. تنشأ عن صفقات معينة، بما فيها الصفقات المشتملة على السلع والخيارات والمشتقات الأخرى، مخاطر هامة لا تناسب بالتالي جميع المستثمرين. لا يعترزم هذا التقرير على رصد أو عرض كافة المخاطر (المباشرة أو غير المباشرة) التي ترتبط بالاستثمارات أو الاستراتيجيات المشار إليها في هذا التقرير.

تضارب المصالح

تقدم كامكو والشركات التابعة خدمات مصرفية استثمارية كاملة وقد يتخذ مدراء ومسؤولين وموظفين فيها، مواقف تتعارض مع الآراء المبينة في هذا التقرير. يمكن لموظفي البيع وموظفي التداول وغيرهم من المختصين في كامكو تزويد عملائنا ومكاتب التداول بتعليقات شفوية أو خطية حول السوق أو باستراتيجيات للتداول تعكس آراء متعارضة مع الآراء المبينة صراحة في هذا التقرير. يمكن لإدارة الأصول ومكاتب التداول خاصتنا ولأعمالنا الاستثمارية اتخاذ قرارات استثمارية لا تتناغم والتوصيات أو الآراء المبينة صراحة في هذا التقرير. يجوز لكامكو أن تقيم أو تسعى لإقامة علاقات على مستوى خدمات الاستثمار المصرفية أو علاقات عمل أخرى تحصل في مقابلها على تعويض من الشركات موضوع هذا التقرير. لم تتم مراجعة الحقائق والآراء المبينة في هذا التقرير من قبل المختصين في مجالات عمل أخرى في كامكو، بما في ذلك طاقم الخدمات المصرفية الاستثمارية، ويمكن ألا تجسّد معلومات يكون هؤلاء المختصين على علم بها. يمتلك بنك الخليج المتحد- البحرين غالبية أسهم كامكو ويمكن أن ينشأ عن هذه الملكية أو أن تشهد على تضارب مصالح.

إخلاء المسؤولية القانونية والضميمة

لا تقدم كامكو إعلانات أو ضمانات صريحة أو ضمنية. وإننا، وفي الحدود الكاملة التي يسمح بها القانون المنطبق، نخلي بموجبه صراحةً مسؤوليتنا عن أي وكافة الإعلانات والضمائم الصريحة والضمنية، أيًا كان نوعها، بما في ذلك على سبيل المثال لا الحصر، كل ضمانات تتعلق بدقة المعلومات أو ملاءمتها للوقت أو ملاءمتها لغرض معين وأو كل ضمانات تتعلق بعدم المخالفة. لا نقلل كامكو بحمل أي مسؤولية قانونية في كافة الأحوال، بما في ذلك (على سبيل المثال لا الحصر) تعويلكم على المعلومات المتضمنة في هذا التقرير، وأي إغفال عن أي أضرار أو خسائر أيًا كان نوعها، بما في ذلك (على سبيل المثال لا الحصر) أضرار مباشرة، غير مباشرة، عرضية، خاصة أو تبعية، أو مصاريف أو خسائر تنشأ عن أو ترتبط بالاستناد على هذا التقرير أو بعدم التمكّن من الاستناد عليه، أو ترتبط بأي خطأ أو إغفال أو عيب أو فيروس الحاسوب أو تعطّل النظام، أو خسارة ربح أو شهرة أو سمعة، حتى وإن تمّ الإبلاغ صراحة عن احتمال التعرّض لخسائر أو أضرار مماثلة، بحيث تنشأ عن أو ترتبط بالاستناد على هذا التقرير. لا نستثنى واجباتنا أو مسؤولياتنا المنصوص عليها بموجب القوانين المطبقة والملائمة.



شركة كامكو للاستثمار ش.م.ك (عامية)
برج الشهيد، شارع خالد بن الوليد، منطقة شرق
ص.ب. 28873 الصفاة 13149 دولة الكويت
هاتف : +965) 1852626 فاكس: +965) 22492395
البريد الإلكتروني: Kamcoird@kamconline.com
الصفحة الإلكترونية : <http://www.kamconline.com>