

9 يوليه 2015

التقرير اليومي لأسواق الشرق الأوسط وشمال أفريقيا

الاداء في عام 2014 (%)	الاداء منذ بداية عام 2015 (%)	التغيير اليومي (%)	إغلاق المؤشر	المؤشر	بلد	
دول الشرق الأوسط وشمال إفريقيا						
(13.4%)	(5.8%)	0.2%	6,156.68	▲	مؤشر السوق السعودي	الكويت
(3.1%)	(4.9%)	0.3%	417.57	▲	مؤشر السوق الوزني	الكويت
(1.9%)	(2.9%)	0.2%	2,674.91	▲	مؤشر كامكو الوزني	الكويت
(2.4%)	8.7%	(0.3%)	9,057.89	▼	مؤشر تداول العام	السعودي
12.0%	5.6%	(1.4%)	3,986.60	▼	المؤشر العام لسوق دبي المالي	دبي
5.6%	3.6%	(0.7%)	4,692.29	▼	مؤشر أبوظبي العام	أبوظبي
18.4%	(4.1%)	(1.2%)	11,787.11	▼	مؤشر بورصة قطر (20)	قطر
14.2%	(6.4%)	(0.2%)	1,335.64	▼	مؤشر البحرين العام	البحرين
(7.2%)	0.9%	(0.4%)	6,402.65	▼	المؤشر العام 30 لسوق مسقط	عمان
31.6%	(15.4%)	(2.6%)	7,550.98	▼	مؤشر EGX 30	مصر
4.8%	(1.7%)	(0.0%)	2,128.30	▼	المؤشر العام لبورصة عمان	الأردن
3.5%	2.4%	(0.1%)	1,119.32	▼	مؤشر كامكو بيروت الوزني	لبنان
16.2%	11.8%	0.1%	5,688.94	▲	مؤشر بورصة تونس	تونس
5.6%	(0.1%)	0.3%	9,606.43	▲	مؤشر بورصة تونس	سوريا
1.7%	(5.9%)	(0.0%)	1,195.73	▼	مؤشر ملازي	مغربي

في هذا التقرير...
 2 الكويت
 3 السعودي
 4 دبي
 5 أبوظبي
 6 قطر
 7 البحرين
 8 عمان
 9 مصر
 10 الأردن
 11 تونس

الأسواق الناشئة						
52.9%	14.5%	(5.9%)	3,507.19	▼	مؤشر SSE المركب	الصين
(45.2%)	10.7%	(1.1%)	875.67	▼	الروسي RTS INDEX (\$)	روسيا
29.9%	0.8%	(1.7%)	27,687.72	▼	مؤشر SENSEX	الهند
(2.9%)	3.5%	(1.1%)	51,781.75	▼	مؤشر BOVESPA Stock	البرازيل
1.0%	3.1%	(1.2%)	44,497.74	▼	مؤشر البورصة BOLSA	المكسيك
(4.8%)	5.6%	(1.2%)	2,016.21	▼	مؤشر KOSPI	كوريا
8.1%	(4.2%)	(3.0%)	8,976.11	▼	مؤشر TAIEX	تايوان

الأسواق العالمية						
2.9%	(0.2%)	(1.1%)	1,706.87	▼	مؤشر MSCI العالمي	عالم
(2.5%)	1.3%	(2.9%)	139.61	▼	لبلدان آسيا والمحيط الهادئ MSCI	آسيا
4.4%	8.9%	0.0%	372.88	▲	DJ Stoxx 600	أوروبا
4.0%	8.0%	0.1%	1,477.81	▲	FTSEurofirst 300	أوروبا
(4.6%)	(5.4%)	(2.8%)	904.57	▼	مؤشر الأسواق الناشئة MSCI	الأسواق الناشئة
11.4%	(0.6%)	(1.7%)	2,046.68	▼	S&P 500	أمريكا
7.5%	(1.7%)	(1.5%)	17,515.42	▼	DJIA	أمريكا
13.4%	3.7%	(1.8%)	4,909.76	▼	NASDAQ Composite	أمريكا
(2.7%)	(1.1%)	0.9%	6,490.70	▲	FTSE 100	بريطانيا
2.7%	9.6%	0.7%	10,747.30	▲	DAX	ألمانيا
7.1%	13.1%	(3.1%)	19,737.64	▼	NIKKEI 225	اليابان
1.3%	4.3%	(5.8%)	23,516.56	▼	HANG SENG INDEX	هونغ كونغ

السلع						
(49.6%)	4.3%	(2.7%)	54.23	▼	أوبك الخام	نفت
(45.6%)	(7.9%)	0.4%	57.05	▲	برنت	نفت
(51.7%)	3.4%	(0.1%)	54.45	▼	الكويت	نفت
(33.8%)	(11.0%)	(1.1%)	2.69	▼	NYMEX (USD/MMBtu) الغاز الطبيعي	غاز طبيعي
(1.4%)	(2.2%)	0.4%	1,161.85	▲	الذهب سبوت Oz/\$	الذهب

للمزيد من المعلومات الرجاء الاتصال بإدارة بحوث الاستثمار عبر موقع الشركة على الإنترنت:
<http://www.kamconline.com>
 أو عبر البريد الإلكتروني
kamcoird@kamconline.com
 أو على (965) 1852626، فاكس (965) 22492395.
 شركة كامكو للاستثمار - ش.م.ك (عامه)

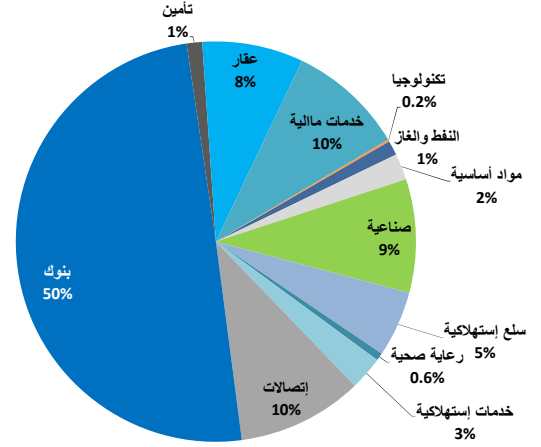
9 يوليه 2015

التقرير اليومي لسوق الكويت للأوراق المالية

القيمة السوقية لقطاعات السوق والعائد منذ بداية الشهر والسنة

القيمة السوقية مليون دك	التغير اليومي	التغير منذ بداية الشهر	التغير منذ بداية السنة
سوق الكويت للأوراق المالية	▲ 28,556.0	(0.7%)	(3.9%)
النفط والغاز	▲ 333.0	0.3%	(14.9%)
مواد أساسية	= 604.4	0.0%	(6.9%)
صناعية	▲ 2,620.6	0.7%	(4.0%)
سلع استهلاكية	▼ 1,522.6	(0.2%)	25.1%
رعاية صحية	▼ 179.9	(0.6%)	(2.1%)
خدمات استهلاكية	▲ 771.3	0.3%	(0.8%)
إتصالات	▲ 2,894.0	0.4%	(13.5%)
بنوك	▲ 14,201.2	0.3%	(2.7%)
تأمين	▲ 356.3	0.5%	(0.2%)
عقار	▲ 2,334.7	0.1%	(2.4%)
خدمات مالية	▲ 2,684.0	0.5%	(10.9%)
تكنولوجيا	▲ 54.1	2.5%	(3.9%)

توزيع القيمة السوقية على القطاعات



اداء ابر عشر شركات كويتية مدرجة في السوق

القيمة السوقية مليون دك	مضاعف السعر للربحية (X)	العائد على حقوق المساهمين	الترتيب
4,334	15.80	10.5%	1
3,002	23.04	7.7%	2
1,815	10.11	11.8%	3
1,362	9.68	14.6%	4
1,126	21.97	13.6%	5
943	19.74	10.0%	6
890	17.78	8.9%	7
882	17.53	15.2%	8
867	28.96	10.2%	9
861	13.85	9.9%	10
16,080	15.82	10.7%	الاجمالي

تم احتساب العائد على حقوق المساهمين على أساس صافي الأرباح لـ 12 شهر المنتهية في 31 مارس 2015 وحقوق المساهمين كما في 31 مارس 2015

الشركات الأكثر صعوداً وإنخفاضاً وأكثر نشاطاً

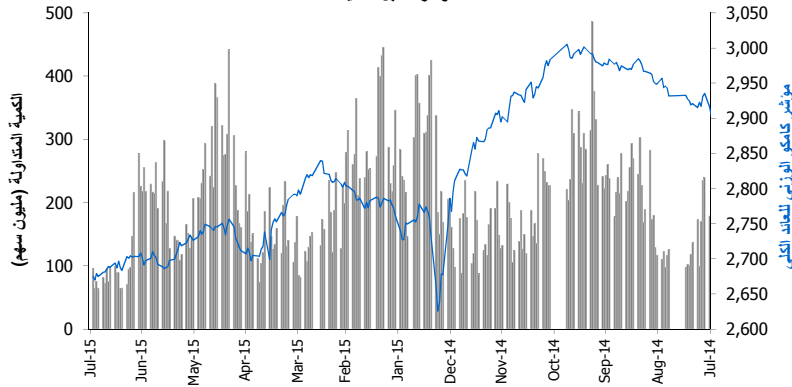
الشركات الأكثر صعوداً (%)	الإقفال (د.ك)	التغير (د.ك)	التغير (%)
شركة الصناعات الوطنية لمواد البناء	0.230	0.020	9.5%
مجموعة الأوراق المالية	0.120	0.010	9.1%
شركة حيات للإتصالات	0.053	0.004	7.1%
شركة أسيكو للصناعات	0.320	0.020	6.7%
شركة الدار الوطنية للعقارات	0.037	0.002	5.8%

الشركات الأكثر إنخفاضاً (%)	الإقفال (د.ك)	التغير (د.ك)	التغير (%)
شركة نقل و تجارة المواشي	0.108	(0.010)	(8.5%)
شركة مجموعة الخصوصية القابضة	0.083	(0.005)	(5.7%)
شركة زيم القابضة	0.075	(0.004)	(5.1%)
الكويتية البحرينية للصيرفة الدولية	0.114	(0.006)	(5.0%)
الشركة الكويتية المتحدة للوجان	0.194	(0.010)	(4.9%)

الشركات الأكثر نشاطاً	الإقفال (د.ك)	التغير (د.ك)	الكمية المتداولة (سهم)
شركة الدار الوطنية للعقارات	0.037	0.002	47,013,514
شركة المدينة للتمويل والاستثمار	0.049	(0.001)	6,186,615
بنك الكويت الوطني	0.860	0.010	4,321,716
شركة منازل القابضة	0.041	0.001	4,185,126
الشركة الوطنية للميادين	0.028	(0.001)	3,654,539

المصدر: إدارة بحوث الاستثمار - كامكو

اداء المؤشر مقابل الكمية



حركة الاسهم: 113 = 36 43

بيانات تداول السوق ونسب التدبذب

الإقفال	التغير اليومي (نقطة)	التغير الشهري (%)	التغير السنوي (%)
مؤشر كامكو الوزني	5.11	0.2%	(2.9%)
مؤشر السوق السعري	9.28	0.2%	(5.8%)
مؤشر السوق الوزني	1.25	0.3%	(4.9%)
مؤشر الكويت 15	3.75	0.4%	(4.3%)
القيمة الرأسمالية (مليون دك)	84.87	0.3%	(0.7%)

المعدل اليومي	منذ بداية عام	منذ بداية عام	التغير اليومي (%)	القيمة
مؤشرات التداول	2014	2015	(%)	95.3
الكمية (مليون سهم)	225.1	196.6	48.6%	31.2
القيمة (مليون دك)	26.7	18.8	115.2%	7.1
عدد الصفقات	4,843	4,446	27.6%	431.0

الانحراف المعياري للعائد اليومي محسب على أساس سنوي

نسبة التدبذب منذ يناير

تذبذب السوق	2011	2012	2013	2014	2015
مؤشر كامكو الوزني للعائد الكلي	6.9%	5.9%	6.1%	6.6%	5.5%
مؤشر السوق السعري	9.6%	9.9%	10.6%	9.6%	7.5%
مؤشر السوق الوزني	9.8%	8.6%	8.9%	9.8%	8.3%

9 يوليه 2015

التقرير اليومي لسوق الاسهم السعودي (تداول)

عائد القطاعات ومضاعفات التقييم والعائد الجاري

العائد الجاري %	مضاعف السعر للقائمة القترية (X)	مضاعف السعر للربحية (x)	التغير منذ بداية الشهر	القيمة الرأسمالية مليون رس	مؤشر تداول العام
3.0%	2.1	18.7	(0.6%)	2,005,789	مؤشر تداول العام
2.1%	1.9	13.3	1.3%	559,347	المصارف والخدمات المالية
5.0%	1.8	15.7	(1.5%)	461,169	الصناعات البتر وكيمياوية
5.4%	2.8	14.1	(1.3%)	88,188	الاسمنت
2.3%	6.6	32.2	(0.2%)	96,736	التجزئة
4.1%	1.3	27.0	0.2%	74,224	الطاقة والمرافق الخدمية
2.1%	4.5	25.6	2.2%	129,000	الزراعة والصناعات الغذائية
4.8%	2.0	23.8	(0.4%)	168,042	الاتصالات وتقنية المعلومات
0.4%	2.8	65.4	(0.9%)	48,665	التأمين
2.5%	2.3	70.2	(8.2%)	81,723	شركات الأستثمار المتعدد
1.1%	1.9	24.1	(1.2%)	74,545	الأستثمار الصناعي
1.9%	2.5	48.4	(2.0%)	27,142	التشييد والبناء
0.7%	2.3	46.8	(2.2%)	126,906	التطوير العقاري
1.3%	2.8	20.3	(1.5%)	37,395	النقل
0.0%	1.7	NM	(3.6%)	3,786	الإعلام والنشر
2.5%	5.0	19.4	0.2%	28,922	الفنادق والسياحة

العائد الشهري للقطاعات محتسب على أساس التغير في القيمة الرأسمالية ، ومن الممكن أن يكون غير متساوي مع التغير في قيمة مؤشرات القطاعات

بيانات تداول السوق ونسب التذبذب

الأداء منذ بداية السنة %	التغير اليومي %	التغير اليومي	الإقبال	مؤشر تداول العام
8.7%	(0.3%)	(23.84)	9057.89	مؤشر تداول العام
10.5%	(0.6%)	(7,073)	2,005,789	القيمة الرأسمالية (مليون رس)

المعدل اليومي منذ بداية عام	التغير اليومي %	التغير اليومي	القيمة	مؤشرات التداول
2014	2015	2012	2013	2014
289	296	1.5%	2	108
8,570	8,012	(3.0%)	(108)	3,512
143,783	142,804	(5.7%)	(4,057)	67,274

10	106	53	حركة الاسهم
----	-----	----	-------------

الشركات الأكثر ارتفاعاً وإنخفاضاً والأكثر نشاطاً منذ بداية عام 2015

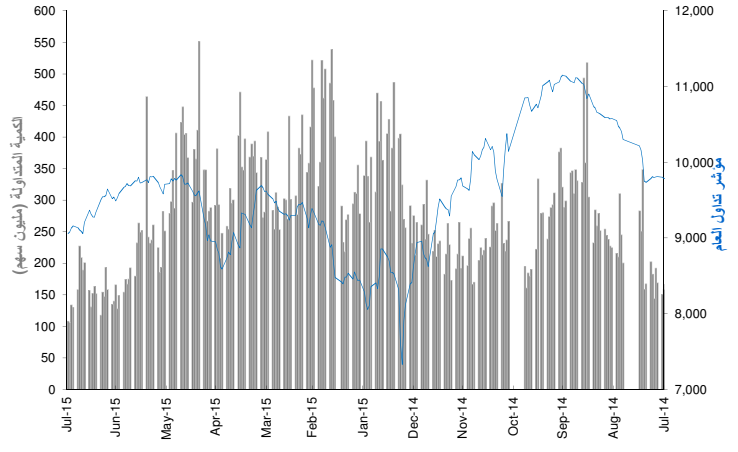
الشركات الأكثر ارتفاعاً منذ بداية عام 2015	الإقبال (رس)	التغير (%)	القيمة المتداولة (مليون رس)	القيمة المتداولة (الف سهم)
الشركة السعودية للنقل والاستثمار	67.97	3.0%	9,626	186,508
شركة التعاونية للتأمين	94.37	2.9%	6,900	87,870
الشركة السعودية للعدد والادوات	132.04	2.4%	4,663	35,237
شركة الباطين للطاقة و الاتصالات	47.18	2.3%	2,891	69,639
شركة تكوين المتطورة للصناعات	79.21	2.2%	6,645	103,937

الشركات الأكثر إنخفاضاً منذ بداية عام 2015	الإقبال (رس)	التغير (%)	القيمة المتداولة (مليون رس)	القيمة المتداولة (الف سهم)
شركة سلامة للتأمين التعاوني	16.13	(3.3%)	1,482	53,885
شركة الشرق الاوسط للكايلات	13.41	(2.9%)	11,031	585,536
الشركة العربية السعودية للتأمين التعاوني	21.92	(2.6%)	3,432	88,946
شركة سوليدرتي السعودية للتكافل	12.89	(2.4%)	6,725	343,394
شركة التصنيع الوطنية	18.68	(2.4%)	11,361	461,971

الشركات الأكثر نشاطاً من حيث القيمة المتداولة	الإقبال (رس)	التغير (%)	القيمة المتداولة (مليون رس)	القيمة المتداولة (الف سهم)
شركة دار الأركان للتطوير العقاري	8.81	(0.4%)	57,828	6,144,667
مصرف الإنماء	22.54	(1.0%)	95,732	4,195,908
كيان السعودية	10.61	(0.8%)	23,434	1,898,443
شركة الاتصالات المتنقلة السعودية	11.54	(1.3%)	16,420	1,795,079
شركة التعدين العربية السعودية	39.13	(0.2%)	47,606	1,194,767

العائد منذ بداية العام هو عائد كلي محتسب على أساس التغير في سعر السهم وتوزيعات الأرباح خلال السنة.

أداء المؤشر مقابل الكمية



أداء أكبر عشر شركات مدرجة في السوق

العائد على حقوق المساهمين	مضاعف السعر للربحية (X)	القيمة الرأسمالية مليون رس	السعودية للصناعات الأساسية
12.6%	13.3	279,240	السعودية للصناعات الأساسية
18.4%	12.1	134,240	شركة الاتصالات السعودية
18.3%	14.6	127,140	البنك الأهلي التجاري
15.8%	14.7	98,020	مصرف الراجحي
2.9%	NM	74,155	شركة المملكة القابضة
4.5%	27.9	71,999	الشركة السعودية للكهرباء
0.0%	NM	68,320	شركة جبل عمر للتطوير
15.4%	32.6	55,728	شركة المراعي
13.0%	10.6	53,600	مجموعة سامبا المالية
16.5%	11.8	50,715	البنك السعودي البريطاني

12.6%	16.37	1,013,157	الاجمالي
-------	-------	-----------	----------

تم احتساب العائد على حقوق المساهمين على أساس صافي الأرباح لـ 12 شهر المنتهية في 31 مارس 2015 وحقوق المساهمين كما في 31 مارس 2015

الشركات الأكثر ارتفاعاً وإنخفاضاً والأكثر نشاطاً خلال جلسة التداول

الشركات الأكثر ارتفاعاً	الإقبال (رس)	التغير (%)	القيمة المتداولة (مليون رس)
الشركة السعودية لخدمات السيارات	33.40	3.0%	74,639
شركة فواز عبدالعزيز الحكير وشركاه	98.40	2.9%	20,941
مجموعة أسترا الصناعية	31.81	2.4%	11,762
شركة آيس العربية للتأمين التعاوني	65.49	2.3%	6,018
شركة تصنيع مواد التعبئة والتغليف	48.21	2.2%	27,207

الشركات الأكثر إنخفاضاً	الإقبال (رس)	التغير (%)	القيمة المتداولة (مليون رس)
شركة الخليج للتدريب والتعليم	59.66	(3.3%)	49,929
شركة الراجحي للتأمين التعاوني	28.41	(2.9%)	21,712
بنك البلاد	37.06	(2.6%)	13,270
دله للخدمات الصحية القابضة	129.51	(2.4%)	5,909
شركة جريب للتسويق	224.49	(2.4%)	5,032

الشركات الأكثر نشاطاً من حيث القيمة المتداولة	الإقبال (رس)	التغير (%)	القيمة المتداولة (مليون رس)
مصرف الإنماء	22.54	(0.4%)	21,528
شركة دار الأركان للتطوير العقاري	8.81	(1.0%)	9,407
السعودية للصناعات الأساسية	93.08	(0.8%)	5,579
الشركة السعودية للخدمات الأرضية	70.49	(1.3%)	4,142
كيان السعودية	10.61	(0.2%)	2,964

المصدر: إدارة بحوث الاستثمار - كامكو

9 يوليه 2015

التقرير اليومي لسوق دبي المالي

عائد القطاعات ومضاعفات التقييم والعائد الجاري

العائد الجاري %	مضاعف السعر للقيمة التفرعية (X)	مضاعف السعر للربحية (x)	التغير منذ بداية الشهر	القيمة الرأسمالية مليون درهم	
2.3%	1.4	12.3	(2.5%)	372,432	سوق دبي المالي
3.2%	1.3	10.1	(1.1%)	132,207	البنوك
0.7%	1.4	NM	0.0%	10,674	السلع الاستهلاكية
3.4%	1.4	14.0	(3.3%)	30,196	الاستثمار والخدمات المالية
6.1%	0.6	7.8	0.1%	6,057	التأمين
1.7%	0.7	40.7	(9.4%)	5,129	الصناعة
0.9%	1.8	NM	(4.2%)	132,776	العقارات والانشاءات الهندسية
3.8%	2.9	11.5	(1.9%)	24,257	الاتصالات
2.2%	1.5	30.8	(0.8%)	27,985	النقل
1.2%	0.4	3.0	(2.7%)	3,150	الخدمات

تم احتساب العائد على حقوق المساهمين على اساس صفحي الارباح لـ 12 شهر المنتهية في 31 مارس 2014 وحقوق المساهمين كما في 31 مارس 2014

حركة الاسهم 27 = 28 5

بيانات تداول السوق ونسب التدبذب

أداء السوق	التغير اليومي %	التغير اليومي %	الأداء منذ بداية الشهر %	السنة %	الإقفال	المؤشر العام لسوق دبي المالي
	(2.5%)	(1.4%)	(2.5%)	5.6%	3,986.60	المؤشر العام لسوق دبي المالي
	(2.5%)	(1.3%)	(2.5%)	11.1%	372,432	القيمة الرأسمالية (مليون درهم)

تذبذب السوق منذ بداية عام:				
2010	2011	2012	2013	2014
24.5%	25.2%	26.9%	29.9%	33.8%

مؤشرات التداول	التغير اليومي %	التغير اليومي %	القيمة	المعدل اليومي منذ بداية عام
الكمية المتداولة (مليون سهم)	(7.0%)	(22)	296	809
القيمة المتداولة (مليون درهم)	(5.4%)	(33)	571	1,905
عدد الصفقات	9.3%	470	5,521	11,236

الشركات الأكثر ارتفاعاً وإنخفاضاً والأكثر نشاطاً منذ بداية عام 2015

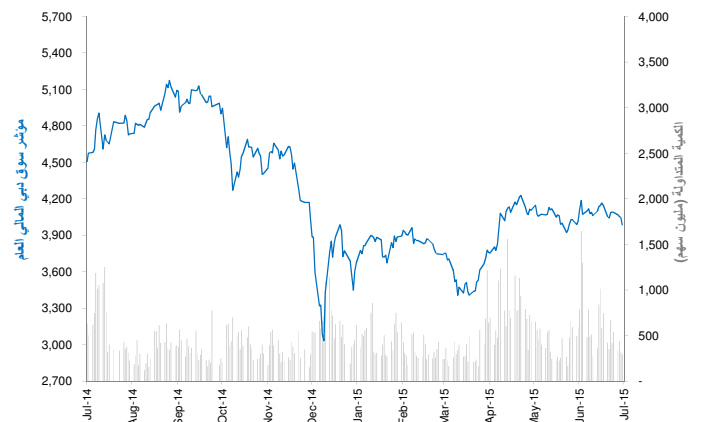
الشركات الأكثر ارتفاعاً منذ بداية عام 2015	الإقفال (درهم)	القيمة المتداولة (الف درهم)	الكمية المتداولة (الف سهم)	التغير (%)
املاك للتمويل	2.610	10,233,734	4,617,037	155.9%
شركة تكافل الامارات - تأمين	1.890	184,370	141,294	136.3%
شركة المدينة للتمويل والاستثمار	0.599	169,153	330,359	65.9%
دبي باركس اند ريزورتس	1.190	4,419,705	4,472,157	63.0%
شركة غلفا للمياه المعدنية والصناعات التحويلية	3.500	501	148	38.9%

الشركات الأكثر انخفاضاً منذ بداية عام 2015	الإقفال (درهم)	القيمة المتداولة (الف درهم)	الكمية المتداولة (الف سهم)	التغير (%)
الخليج للملاحة القابضة	0.311	363,811	1,081,681	(179.3%)
الاستشارات المالية الدولية	0.589	3,127	6,148	(30.7%)
مصرف عجمان	1.960	250,612	108,459	(26.5%)
دبي الوطنية للتأمين واعادة التأمين	2.630	3,084	980	(24.9%)
ارابتك القابضة ش.م.ع.	2.480	14,465,717	5,126,283	(15.4%)

الشركات الأكثر نشاطاً من حيث الكمية المتداولة	الإقفال (درهم)	القيمة المتداولة (الف درهم)	الكمية المتداولة (الف سهم)	التغير (%)
بيت التمويل الخليجي	0.709	9,080,333	18,432,223	(5.2%)
الاتحاد العقارية	1.150	8,338,825	6,735,907	(0.2%)
ارابتك القابضة ش.م.ع.	2.480	14,465,717	5,126,283	(15.4%)
شركة ديار للتطوير ش.م.ع.	0.799	3,803,013	4,621,356	(6.0%)
املاك للتمويل	2.610	10,233,734	4,617,037	155.9%

العائد منذ بداية العام هو عائد كلي محتسب على اساس التغير في سعر السهم وتوزيعات الارباح خلال السنة.

أداء المؤشر مقابل الكمية



أداء أكبر عشر شركات مدرجة في السوق

القيمة الرأسمالية مليون درهم	مضاعف السعر للربحية (X)	العائد على حقوق المساهمين	الترتيب	الشركة
53,698	13.9	10.8%	1	اعمار العقارية
53,355	9.3	12.5%	2	الإمارات دبي الوطني
41,255	23.1	12.6%	3	مجموعة إعمار مولز
27,083	9.4	15.7%	4	بنك دبي الاسلامي
24,000	11.4	28.4%	5	الإمارات للاتصالات المتكاملة
19,444	7.8	15.4%	6	بنك المشرق
17,111	3.8	66.4%	7	شركة داماك العقارية دبي العقارية دبي
15,120	24.7	7.8%	8	سوق دبي المالي
14,529	12.0	16.1%	9	بنك دبي التجاري
10,900	NM	NM	10	ارابتك القابضة ش.م.ع.

تم احتساب العائد على حقوق المساهمين على اساس صفحي الارباح لـ 12 شهر المنتهية في 31 مارس 2015 وحقوق المساهمين كما في 31 مارس 2015

الشركات الأكثر ارتفاعاً وإنخفاضاً والأكثر نشاطاً خلال جلسة التداول

الشركات الأكثر ارتفاعاً	الإقفال (درهم)	التغير (%)	القيمة المتداولة (درهم)
مصرف عجمان	1.960	2.6%	829,106
شركة المدينة للتمويل والاستثمار	0.599	1.5%	137,681
دار التكافل	0.599	1.5%	177,408
بنك دبي الاسلامي	6.850	0.7%	34,402,139
شركة هيتس تيليكوم القابضة	0.357	0.6%	321,611

الشركات الأكثر انخفاضاً	الإقفال (درهم)	التغير (%)	القيمة المتداولة (درهم)
مجموعة الصناعات الوطنية القابضة	2.690	(9.7%)	8,070
مصرف السلام - السودان	1.710	(5.0%)	19,622
شركة دبي الاسلامية للتأمين واعادة التأمين	0.620	(4.3%)	49,135
الشركة الخليجية للاستثمارات العامة	0.835	(3.8%)	4,978,614
دريك أند سكل انترناشيونال	0.793	(3.4%)	15,321,811

الشركات الأكثر نشاطاً من حيث الكمية المتداولة	الإقفال (درهم)	التغير (%)	الكمية المتداولة (الف سهم)
بيت التمويل الخليجي	0.709	(0.6%)	54,735
املاك للتمويل	2.610	(2.2%)	50,246
الاتحاد العقارية	1.150	(2.5%)	29,552
دبي باركس اند ريزورتس	1.190	(1.7%)	23,856
ارابتك القابضة ش.م.ع.	2.480	(2.7%)	21,023

المصدر: إدارة بحوث الاستثمار- كامكو

عائد القطاعات ومضاعفات التقييم

العائد الجاري %	مضاعف السعر للقيمة النقدية (X)	مضاعف السعر للربحية (x)	التغير منذ بداية الشهر	القيمة الرأسمالية مليون درهم	
4.1%	1.5	8.6	(0.2%)	460,792	سوق أبو ظبي للأوراق المالية
4.6%	1.5	10.0	(1.8%)	236,909	البنوك
11.7%	1.3	0.3	(1.2%)	4,871	الاستثمار والخدمات المالية
0.7%	1.0	12.1	(4.0%)	23,493	العقار
3.6%	0.5	NM	7.2%	7,925	الطاقة
1.5%	1.9	17.9	(1.3%)	5,788	السلع الاستهلاكية
4.7%	0.8	23.5	0.6%	12,088	الصناعة
4.3%	0.5	NM	(2.2%)	8,890	التأمين
3.7%	2.4	13.8	3.0%	150,730	الاتصالات
3.6%	0.6	13.6	(0.7%)	10,098	الخدمات

العائد الشهري للقطاعات محتسب على أساس التغير في القيمة الرأسمالية ، ومن الممكن أن يكون غير متساوي مع التغير في قيمة مؤشرات القطاعات

43	15	7
----	----	---

حركة الاسهم

بيانات تداول السوق ونسب التدبذب

الإقبال	التغير اليومي	التغير اليومي %	الاداء منذ بداية الشهر %	الاداء منذ بداية السنة %
4,692.29	(32.25)	(0.68%)	(0.66%)	3.6%
460,792	(2,893)	(0.62%)	(0.2%)	(0.7%)

تذبذب السوق منذ بداية عام:				
2010	2011	2012	2013	2014
12.1%	12.7%	13.5%	15.9%	19.6%

مؤشرات التداول	القيمة	التغير اليومي	التغير اليومي %	المعدل اليومي منذ بداية عام
الكمية المتداولة (مليون سهم)	91	3.54	4.1%	110
القيمة المتداولة (مليون درهم)	219	81	58.2%	231
عدد الصفقات	1,521	268	21.4%	1,819

الشركات الأكثر ارتفاعاً وإنخفاضاً والأكثر نشاطاً منذ بداية عام 2015

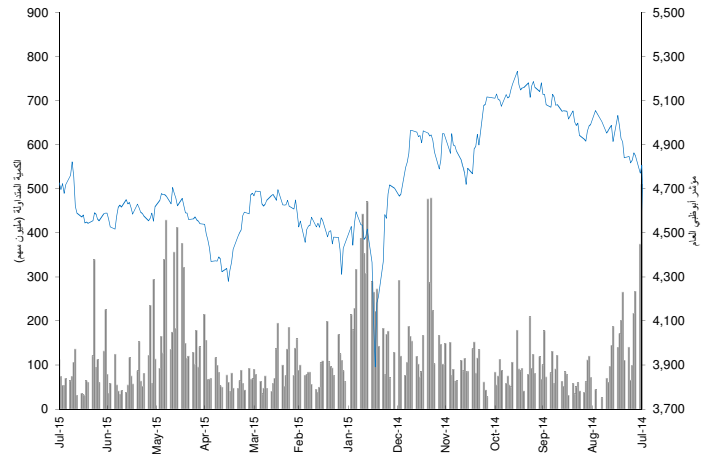
الشركات الأكثر ارتفاعاً منذ بداية عام 2015	الإقبال (درهم)	التغير (%)	القيمة المتداولة (الف درهم)	الكمية المتداولة (الف سهم)	التغير (%)
مؤسسة الامارات للاتصالات	14.00	10.0%	3,359,149	280,798	40.6%
شركة ابوظبي لبناء السفن	2.55	4.1%	33,475	13,880	34.2%
الشركة العالمية القابضة لزراعة الأسماك	8.00	2.0%	1,437	231	33.6%
شركة رأس الخيمة للدواجن والعلف	1.65	1.5%	437	291	29.9%
شركة الخليج للمشاريع الطبية	2.56	1.3%	433	180	28.0%

الشركات الأكثر إنخفاضاً منذ بداية عام 2015	الإقبال (درهم)	التغير (%)	القيمة المتداولة (الف درهم)	الكمية المتداولة (الف سهم)	التغير (%)
اتصالات قطر	88.00	(3.7%)	3,896.0	37.3	(38.7%)
شركة الظفرة للتأمين	4.80	(3.1%)	351	61	(37.7%)
شركة الجرافات البحرية الوطنية	4.41	(2.9%)	1,797	358	(36.1%)
شركة أبو ظبي الوطنية للفنادق	3.00	(2.3%)	38,136	13,436	(25.0%)
بنك أبو ظبي الوطني	10.55	(2.0%)	930,214	78,347.3	(24.6%)

الشركات الأكثر نشاطاً من حيث الكمية المتداولة	الإقبال (درهم)	التغير (%)	القيمة المتداولة (الف درهم)	الكمية المتداولة (الف سهم)	التغير (%)
شركة اشراق العقارية	0.77	0.0%	4,909,517	5,677,289	6.9%
شركة الدار العقارية	2.60	(1.3%)	6,863,251	2,594,951	(1.9%)
دانة غاز	0.55	(3.7%)	1,039,547	2,145,109	10.0%
رأس الخيمة العقارية	0.63	(3.1%)	1,070,340	1,477,153	(14.9%)
الواحة كابيتال	2.43	(2.0%)	1,525,127	537,159	(13.8%)

العائد منذ بداية العام هو عائد كلي محتسب على أساس التغير في سعر السهم وتوزيعات الأرباح خلال السنة.

أداء المؤشر مقابل الكمية



أداء أكبر عشر شركات مدرجة في السوق

القيمة الرأسمالية (مليون درهم)	مضاعف السعر للربحية (X)	العائد على حقوق المساهمين	
121,755	13.5	22.5%	1 مؤسسة الامارات للاتصالات
66,600	11.6	18.2%	2 بنك الخليج الاول
49,966	8.9	14.9%	3 بنك أبو ظبي الوطني
41,687	9.6	17.1%	4 بنك أبو ظبي التجاري
20,443	8.5	13.3%	5 شركة الدار العقارية
19,260	9.2	12.6%	6 بنك الاتحاد الوطني
15,541	8.7	12.7%	7 مصرف أبو ظبي الاسلامي
12,907	8.7	19.8%	8 بنك رأس الخيمة الوطني
6,474	10.7	20.6%	9 البنك العربي المتحد
5,208	16.3	8.7%	10 بنك ام القيوين الوطني

359,840	10.76	16.9%	الاجمالي
---------	-------	-------	----------

تم احتساب العائد على حقوق المساهمين على أساس صافي الأرباح لـ 12 شهر المنتهية في 31 مارس 2015 وحقوق المساهمين كما في 31 مارس 2015

الشركات الأكثر ارتفاعاً وإنخفاضاً والأكثر نشاطاً خلال جلسة التداول

الشركات الأكثر ارتفاعاً	الإقبال (درهم)	التغير (%)	القيمة المتداولة (درهم)
البنك التجاري الدولي	1.65	10.0%	51,645
شركة ابوظبي لبناء السفن	2.55	4.1%	53,960
أركان لمواد البناء	1.00	2.0%	12,064
شركة ميثاق للتأمين التكافلي	0.69	1.5%	34,250
بنك رأس الخيمة الوطني	7.70	1.3%	7,003,112

الشركات الأكثر إنخفاضاً	الإقبال (درهم)	التغير (%)	القيمة المتداولة (درهم)
شركة الدار العقارية	2.60	(3.7%)	39,212,302
رأس الخيمة العقارية	0.63	(3.1%)	3,592,462
مصرف الشارقة الاسلامي	1.65	(2.9%)	1,708,415
بنك الاستثمار	2.60	(2.3%)	201,500
بنك أبو ظبي التجاري	7.45	(2.0%)	41,907,326

الشركات الأكثر نشاطاً من حيث الكمية المتداولة	الإقبال (درهم)	التغير (%)	الكمية المتداولة (الف سهم)
دانة غاز	0.55	0.0%	32,775
شركة اشراق العقارية	0.77	(1.3%)	15,524
شركة الدار العقارية	2.60	(3.7%)	14,921
رأس الخيمة العقارية	0.63	(3.1%)	5,604
بنك أبو ظبي التجاري	7.45	(2.0%)	5,559

المصدر: إدارة بحوث الإستثمار - كامكو

عائد القطاعات ومضاعفات التقييم

العائد الجاري %	مضاعف السعر للقيمة النقدية (X)	مضاعف السعر للربحية (x)	التغير منذ بداية الشهر	القيمة الرأسمالية مليون رفق	
4.1%	2.1	13.8	(3.2%)	627,346	بورصة قطر
4.4%	2.2	12.7	(2.7%)	251,611	البنوك والخدمات المالية
4.3%	2.5	15.5	(0.3%)	29,142	الخدمات والسلع الاستهلاكية
4.2%	3.2	18.0	(4.9%)	177,980	الصناعة
3.0%	1.9	13.4	(0.1%)	25,150	التأمين
3.1%	1.3	9.6	(3.7%)	76,058	العقارات
3.6%	1.5	22.0	(3.0%)	40,526	الاتصالات
5.1%	1.6	12.6	(1.0%)	26,879	النقل

العائد الشهري للقطاعات محسب على أساس التغيير في القيمة الرأسمالية، ومن الممكن أن يكون غير متساوي مع التغيير في قيمة مؤشرات القطاعات

7	31	5	حركة الاسهم
---	----	---	-------------

بيانات تداول السوق ونسب التذبذب

أداء السوق	التغير اليومي %	التغير اليومي %	الافتقار	الأداء منذ بداية السنة %
مؤشر بورصة قطر (20)	(1.2%)	(149.02)	11,787.11	(4.1%)
القيمة الرأسمالية (مليون رفق)	(1.1%)	(7,054)	627,346	(7.3%)

تذبذب السوق منذ بداية عام:				
2010	2011	2012	2013	2014
14.3%	14.2%	14.1%	16.2%	17.2%

مؤشرات التداول	التغير اليومي %	التغير اليومي %	القيمة	المعدل اليومي منذ بداية عام
2014	2015			
الكمية المتداولة (الف سهم)	(6.5%)	(272)	3,917	19,924
القيمة المتداولة (مليون رفق)	(10.4%)	(23)	198	847
عدد الصفقات	11.3%	290	2,861	9,125

الشركات الأكثر ارتفاعاً وانخفاضاً والأكثر نشاطاً منذ بداية عام 2015

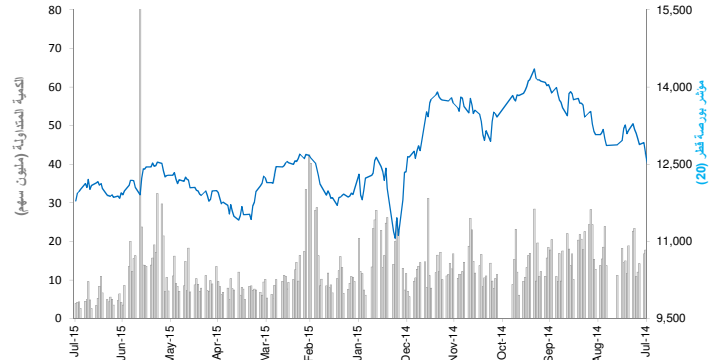
الشركات الأكثر ارتفاعاً منذ بداية عام 2015	الإقفال (رقف)	الكمية المتداولة (الف سهم)	التغير (%)
الشركة القطرية الألمانية للمستلزمات الطبية	16.89	45,175	66.4%
المجموعة للرعاية الطبية	186.00	4,859	59.0%
شركة الدوحة للتأمين	26.00	2,623	33.2%
شركة الخليج للمخازن	74.10	6,463	31.4%
الميرة للمواد الاستهلاكية	253.10	3,056	26.6%

الشركات الأكثر انخفاضاً منذ بداية عام 2015	الإقفال (رقف)	الكمية المتداولة (الف سهم)	التغير (%)
اتصالات قطر (Ooredoo)	84.00	11,873	(32.2%)
صناعات قطر	132.10	28,891	(21.4%)
الخليج الدولية للخدمات	76.60	54,352	(21.1%)
شركة دلالة للوساطة والاستثمار القابضة	26.60	14,591	(20.4%)
شركة مسيبيد للبتروكيماويات	24.03	29,139	(18.5%)

الشركات الأكثر نشاطاً من حيث الكمية المتداولة	الإقفال (رقف)	الكمية المتداولة (الف سهم)	التغير (%)
إزدان العقارية	17.26	326,960	15.7%
فودافون قطر	16.11	196,807	(2.1%)
شركة بروة العقارية	50.90	157,474	21.5%
مزايا العقارية	18.40	80,496	0.9%
مصرف الريان	45.00	73,032	1.8%

العائد منذ بداية العام هو عائد كلي محسب على أساس التغيير في سعر السهم وتوزيعات الأرباح خلال السنة.

أداء المؤشر مقابل الكمية



أداء أكبر عشر شركات مدرجة في السوق

العائد على حقوق المساهمين	مضاعف السعر للربحية (X)	القيمة الرأسمالية مليون رفق	الترتيب	الشركة
20.0%	12.1	129,870	1	بنك قطر الوطني
18.8%	14.0	79,921	2	صناعات قطر
4.8%	32.2	45,782	3	إزدان القابضة
19.7%	16.2	33,750	4	مصرف الريان
10.9%	20.8	30,189	5	شركة مسيبيد للبتروكيماويات
8.3%	15.4	26,907	6	اتصالات قطر (Ooredoo)
14.0%	15.0	25,047	7	مصرف قطر الإسلامي
25.4%	15.3	24,200	8	شركة الكهرباء والماء القطرية
32.1%	3.4	19,806	9	شركة بروة العقارية
12.0%	26.1	17,908	10	شركة قطر للتأمين
19.2%	11.82	433,380		الاجمالي

تم احتساب العائد على حقوق المساهمين على أساس صافي الأرباح لـ 12 شهر المنتهية في 31 مارس 2015 وحقوق المساهمين كما في 31 مارس 2015

الشركات الأكثر ارتفاعاً وانخفاضاً والأكثر نشاطاً خلال جلسة التداول

الشركات الأكثر ارتفاعاً	الإقفال (رقف)	القيمة المتداولة (رقف)	التغير (%)
المجموعة للرعاية الطبية	186.00	4,650	1.9%
شركة الخليج للتأمين وإعادة التأمين	43.00	344,000	1.2%
الشركة الإسلامية القطرية للتأمين	83.00	166,000	0.5%
شركة قطر للوقود	170.80	6,261,135	0.4%
شركة الخليج للمخازن	74.10	148,200	0.1%

الشركات الأكثر انخفاضاً	الإقفال (رقف)	القيمة المتداولة (رقف)	التغير (%)
شركة دلالة للوساطة والاستثمار القابضة	26.60	233,245	(3.8%)
شركة زاد القابضة	98.00	34,507	(2.8%)
اتصالات قطر (Ooredoo)	84.00	7,760,872	(2.3%)
صناعات قطر	132.10	34,417,909	(2.1%)
مصرف قطر الإسلامي	106.00	3,582,388	(1.9%)

الشركات الأكثر نشاطاً من حيث الكمية المتداولة	الإقفال (رقف)	الكمية المتداولة (سهم)	التغير (%)
شركة بروة العقارية	50.90	689,102	(1.5%)
إزدان العقارية	17.26	559,299	(1.4%)
فودافون قطر	16.11	292,634	(0.6%)
صناعات قطر	132.10	257,786	(2.1%)
مصرف الريان	45.00	229,732	(1.0%)

المصدر: إدارة بحوث الاستثمار - كامكو

9 يوليه 2015

التقرير اليومي لبورصة البحرين

عائد القطاعات ومضاعفات التقييم والعائد الجاري

العائد الجاري %	مضاعف السعر للقيمة التفرية (X)	مضاعف السعر للربحية (x)	التغير منذ بداية الشهر	القيمة الرأسمالية مليون دب	
3.6%	0.98	9.56	(2.3%)	7,741	بورصة البحرين
3.7%	1.36	10.09	(2.4%)	3,292	البنوك التجارية
3.8%	0.73	9.47	(3.5%)	2,275	الاستثمار
4.2%	0.83	12.50	0.3%	162	التأمين
2.2%	1.12	11.29	(0.4%)	1,075	الخدمات
1.5%	0.98	11.62	(6.4%)	206	الفنادق والسياحة
5.4%	0.75	6.21	0.0%	731	الصناعة

العائد الشهري للقطاعات محسوب على أساس التغير في القيمة الرأسمالية ، ومن الممكن أن يكون غير متساوي مع التغير في قيمة مؤشرات القطاعات

حركة الاسهم 35 = 3 2

بيانات تداول السوق ونسب التدبذب

الاداء منذ بداية السنة %	التغير اليومي %	التغير اليومي	الإقبال	أداء السوق
(6.4%)	(2.4%)	(2.30)	1,335.64	مؤشر البحرين العام
(4.3%)	(2.3%)	(6.95)	7,741	القيمة الرأسمالية (مليون دب)

تذبذب السوق منذ بداية عام:					
2010	2011	2012	2013	2014	مؤشر البحرين العام
7.84%	7.33%	6.79%	7.04%	7.29%	

المعدل اليومي منذ بداية عام	التغير اليومي %	التغير اليومي	القيمة	مؤشرات التداول
2014	2015			
6,615	1,987	(88.7%)	(3,704)	الكمية المتداولة (الف سهم)
1,540	444	(94.4%)	(1,218)	القيمة المتداولة (الف دب)
86	49	(59.2%)	(29)	عدد الصفقات

الشركات الأكثر ارتفاعاً وانخفاضاً والأكثر نشاطاً منذ بداية عام 2015

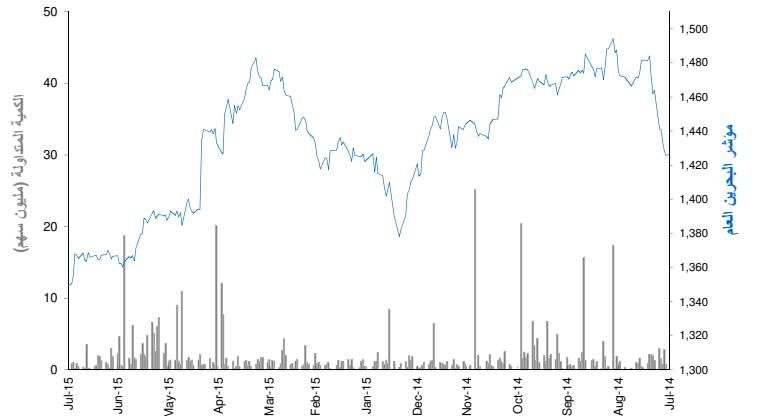
التغير (%)	الكمية المتداولة (سهم)	القيمة المتداولة (الف دينار)	الإقبال (دب)	الشركات الأكثر ارتفاعاً منذ بداية عام 2015
48.8%	69,486,390	4,092	0.064	المصرف الخليجي التجاري
33.1%	25,443,135	3,367	0.134	مصرف السلام
25.0%	382,077	26	0.070	شركة بنادر للفنادق
22.2%	2,594,699	854	0.330	شركة التأمين الاهلية
21.2%	1,049,789	72	0.220	بيت التمويل الخليجي \$

التغير (%)	الكمية المتداولة (سهم)	القيمة المتداولة (الف دينار)	الإقبال (دب)	الشركات الأكثر انخفاضاً منذ بداية عام 2015
(31.0%)	26,054,619	2,502	0.100	شركة التكافل الدولية
(24.8%)	99,114	10	0.100	الشركة الخليجية المتحدة للاستثمار
(16.8%)	18,454,837	8,121	0.430	بنك البحرين والكويت
(15.6%)	13,814,039	839	0.135	بنك اثمار \$
(12.6%)	3,335,912	902	0.690	مجموعة البركة المصرفية \$

التغير (%)	الكمية المتداولة (سهم)	القيمة المتداولة (الف دينار)	الإقبال (دب)	الشركات الأكثر نشاطاً من حيث الكمية المتداولة
48.8%	69,486,390	4,092	0.064	المصرف الخليجي التجاري
(5.0%)	61,183,555	17,740	0.705	البنك الاهلي المتحد \$
(31.0%)	26,054,619	2,502	0.100	شركة التكافل الدولية
33.1%	25,443,135	3,367	0.134	مصرف السلام
(16.8%)	18,454,837	8,121	0.430	بنك البحرين والكويت

العائد منذ بداية العام هو عائد كلي محتسب على أساس التغير في سعر السهم وتوزيعات الأرباح خلال السنة.

أداء المؤشر مقابل الكمية



أداء أكبر عشر شركات مدرجة في السوق

العائد على حقوق المساهمين	مضاعف السعر للربحية (X)	القيمة الرأسمالية مليون دب	الترتيب	الشركة
15.8%	8.32	1,596	1	البنك الاهلي المتحد (السعر بالدولار)
7.9%	6.66	750	2	المؤسسة العربية المصرفية (السعر بالدولار)
14.7%	13.74	740	3	بنك البحرين الوطني
12.5%	6.09	710	4	المنيووم البحرين
8.7%	12.66	565	5	شركة البحرين للاتصالات
14.7%	9.13	465	6	بنك البحرين والكويت
2.6%	NM	325	7	بنك الخليج المتحد
12.2%	4.97	290	8	مجموعة البركة المصرفية (السعر بالدولار)
4.9%	18.72	287	9	بنك السلام
1.8%	53.70	262	10	بيت التمويل الخليجي (السعر بالدولار)

تم احتساب العائد على حقوق المساهمين على أساس صافي الأرباح لـ 12 شهر المنتهية في 31 مارس 2015 وحقوق المساهمين كما في 31 مارس 2015

الشركات الأكثر ارتفاعاً وانخفاضاً والأكثر نشاطاً خلال جلسة التداول

التغير (%)	الكمية المتداولة (دينار)	القيمة المتداولة (دب)	الشركات الأكثر ارتفاعاً
2.1%	3,695	0.490	المجموعة العربية للتأمين \$
0.4%	7,480	0.500	المنيووم البحرين

التغير (%)	الكمية المتداولة (دينار)	القيمة المتداولة (دب)	الشركات الأكثر انخفاضاً
(1.2%)	16,600	0.830	مجموعة الفنادق الخليجية
(0.7%)	16,782	0.705	البنك الاهلي المتحد \$
(0.6%)	1,785	0.340	شركة البحرين للاتصالات

التغير (%)	الكمية المتداولة (سهم)	القيمة المتداولة (دب)	الشركات الأكثر نشاطاً من حيث الكمية المتداولة
0.0%	300,000	0.064	المصرف الخليجي التجاري
(0.7%)	63,000	0.705	البنك الاهلي المتحد \$
0.0%	27,800	0.135	بنك اثمار \$
2.1%	20,000	0.490	المجموعة العربية للتأمين \$
(1.2%)	20,000	0.830	مجموعة الفنادق الخليجية

المصدر: إدارة بحوث الاستثمار - كامكو

عائد القطاعات ومضاعفات التقييم والعائد الجاري

العائد الجاري	مضاعف السعر	مضاعف الربحية	التغير منذ بداية الشهر	القيمة الرأسمالية	
%	للقيمة الدفترية (X)	للربحية (x)		مليون ر.ع	
3.9%	1.51	10.69	(0.0%)	8,155	سوق مسقط للأوراق المالية
3.6%	1.08	8.89	0.4%	3,628	القطاع المالي
4.6%	1.76	12.50	(0.8%)	1,115	قطاع الصناعة
3.9%	2.42	12.84	(0.1%)	3,412	قطاع الخدمات

العائد الشهري للقطاعات محسوب على أساس التغيير في القيمة الرأسمالية، ومن الممكن أن يكون غير متساوي مع التغيير في قيمة مؤشرات القطاعات

حركة الاسهم				
39	=	12	▼	2

بيانات تداول السوق ونسب التدبذ

أداء السوق	التغير اليومي	التغير اليومي %	الأداء منذ بداية السنة %	
مؤشر مسقط (30)	(25.81)	(0.4%)	(0.3%)	6,402.65
القيمة الرأسمالية (مليون ر.ع)	(23.20)	(0.3%)	(0.0%)	8,154.69

تذبذ السوق	منذ بداية عام :			
مؤشر مسقط (30)	2010	2011	2012	2013
	10.9%	11.3%	11.0%	12.1%
				13.9%

مؤشرات التداول	التغير اليومي	التغير اليومي %	المعدل اليومي منذ بداية عام	
القيمة المتداولة (الف سهم)	2,580	58.0%	16,370	7,031
القيمة المتداولة (الف ر.ع)	(219)	(10.3%)	4,934	1,908
عدد الصفقات	(55)	(15.3%)	900	304

الشركات الأكثر ارتفاعاً وإنخفاضاً والأكثر نشاطاً منذ بداية عام 2015

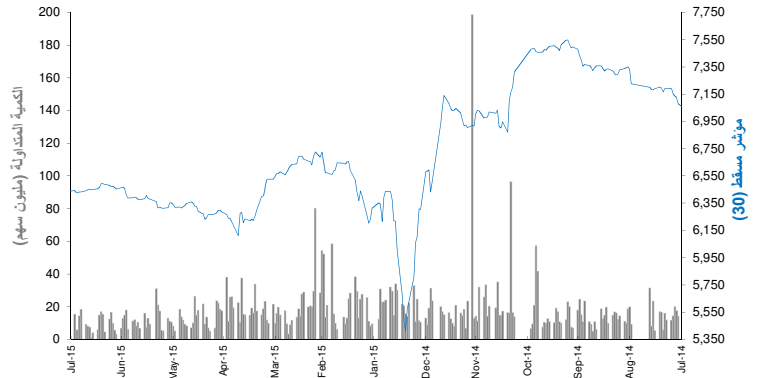
الشركات الأكثر ارتفاعاً منذ بداية عام 2015	الإقبال (ر.ع)	التغير (%)	القيمة المتداولة (الف ر.ع)	الكمية المتداولة (الف سهم)	التغير (%)
الخليج للكيماويات	0.480	2.5%	7,050	17,341	51.9%
الوطنية القابضة	0.480	2.5%	7,050	17,341	51.9%
شركة عمان للاستثمار والتمويل المحدودة	0.206	0.8%	18,727	80,043	27.4%
المتحدة للتمويل	0.148	0.5%	11,666	79,992	23.0%
أريد	0.768	0.5%	32,063	43,624	22.3%

الشركات الأكثر إنخفاضاً منذ بداية عام 2015	الإقبال (ر.ع)	التغير (%)	القيمة المتداولة (الف ر.ع)	الكمية المتداولة (الف سهم)	التغير (%)
خدمات الموانئ	0.202	(6.5%)	421	1,453	(42.9%)
النهضة للخدمات	0.279	(1.5%)	13,633	33,690	(41.1%)
الغاز الوطنية	0.352	(1.4%)	2,370	5,119	(29.8%)
شركة الجزيرة للمنتجات الحديدية	0.240	(1.1%)	2,378	7,550	(28.6%)
جلفار للهندسة	0.352	(1.1%)	2,370	5,119	(29.8%)

الشركات الأكثر نشاطاً من حيث الكمية المتداولة	الإقبال (ر.ع)	التغير (%)	القيمة المتداولة (الف ر.ع)	الكمية المتداولة (الف سهم)	التغير (%)
الأنوار القابضة	0.203	(6.5%)	113,155	441,901	22.2%
الخليجية الإستثمارية	0.141	0.5%	31,296	193,153	(0.7%)
عمان والامارات للاستثمار	0.120	(1.5%)	23,232	183,806	(2.4%)
بنك مسقط	0.562	0.0%	101,212	181,453	1.4%
الدولية للاستثمارات	0.119	2.5%	17,581	150,933	(2.5%)

العائد منذ بداية العام هو عائد كلي محسوب على أساس التغيير في سعر السهم وتوزعت الأرباح خلال السنة.

أداء المؤشر مقابل الكمية



أداء أكبر عشر شركات مدرجة في السوق

القيمة الرأسمالية	مضاعف السعر	مضاعف الربحية	العائد على حقوق المساهمين	
1,298	10.58	22.3%	22.3%	1 العمالية للإنصالات
1,288	7.72	13.2%	13.2%	2 بنك مسقط
500	12.58	21.5%	21.5%	3 أريد
448	8.51	14.9%	14.9%	4 البنك الوطني العماني
433	10.30	12.7%	12.7%	5 بنك ظفار
300	11.89	19.0%	19.0%	6 ريسوت للاستثمار
286	11.16	15.5%	15.5%	7 البنك الأهلي
266	20.63	4.3%	4.3%	8 بنك اتش اس بي سي عمان
245	34.16	9.6%	9.6%	9 سيمكوب صلالة
232	8.12	14.7%	14.7%	10 بنك صحار

تم احتساب العائد على حقوق المساهمين على أساس صافي الأرباح لـ 12 شهر المنتهية في 31 مارس 2015 وحقوق المساهمين كما في 31 مارس 2015

الشركات الأكثر ارتفاعاً وإنخفاضاً والأكثر نشاطاً خلال جلسة التداول

الشركات الأكثر ارتفاعاً	الإقبال (ر.ع)	التغير (%)	القيمة المتداولة (ر.ع)	
السوادي للطاقة	0.207	2.5%	49,960	
الباطنة للطاقة	0.207	2.5%	49,960	
الشرقية للاستثمار	0.126	0.8%	42,360	
بنك صحار	0.191	0.5%	159,100	

الشركات الأكثر إنخفاضاً	الإقبال (ر.ع)	التغير (%)	القيمة المتداولة (ر.ع)	
البنك الأهلي	0.201	(6.5%)	601,530	
الأنوار القابضة	0.203	(1.5%)	116,750	
تأجير للتمويل	0.146	(1.4%)	2,630	
المتحدة للتأمين	0.272	(1.1%)	13,600	
الجزيرة للخدمات	0.364	(1.1%)	21,840	

الشركات الأكثر نشاطاً من حيث الكمية المتداولة	الإقبال (ر.ع)	التغير (%)	القيمة المتداولة (سهم)	
البنك الأهلي	0.201	(6.5%)	3,000,000	
بنك صحار	0.191	0.5%	833,201	
الأنوار القابضة	0.203	(1.5%)	574,260	
بنك مسقط	0.562	0.0%	441,996	
السوادي للطاقة	2.230	2.5%	350,625	

المصدر: إدارة بحوث الاستثمار - كامكو

عائد القطاعات ومضاعفات التقييم والعائد الجاري

العائد الجاري %	مضاعف السعر للقائمة النقدية (X)	مضاعف السعر للربحية (x)	التغير منذ بداية الشهر	القيمة الرأسمالية (مليون ج.م.)	
2.4%	1.3	16.0	(7.7%)	322,690	مؤشر EGX 30
2.1%	2.1	9.4	(8.6%)	72,513	بنوك
4.2%	1.5	NM	(6.9%)	13,842	موارد أساسية
4.4%	2.9	8.0	(3.6%)	20,019	كيماويات
3.0%	0.7	17.5	(1.9%)	78,214	التشييد ومواد البناء
1.7%	0.8	36.4	(11.4%)	18,692	خدمات مالية
3.3%	2.0	20.1	(4.8%)	7,253	اغذية ومشروبات
0.0%	3.4	20.6	(2.3%)	6,589	رعاية صحية وادوية
1.9%	1.4	19.0	(11.8%)	11,622	خدمات ومنتجات صناعية وسيارات
0.0%	0.2	15.4	(7.3%)	484	اعلام
18.4%	1.2	4.6	(10.4%)	3,272	غاز وبتروول
0.0%	1.4	13.5	(4.3%)	16,178	منتجات منزلية وشخصية
0.9%	1.0	20.2	(12.6%)	34,132	المقارنات
2.6%	1.3	30.8	(5.4%)	36,085	اتصالات
0.0%	1.0	20.2	(9.1%)	3,796	ترفيه وسياحة

العائد الشهري للقطاعات محتسب على أساس التغير في القيمة الرأسمالية ، ومن الممكن ان يكون غير متساوي مع التغير في قيمة مؤشرات القطاعات

بيانات تداول السوق ونسب التذبذب

اداء السوق	التغير اليومي	التغير اليومي %	الاداء منذ بداية الشهر %	الاداء منذ بداية السنة %
مؤشر EGX 30	7550.98	(201.96)	(2.6%)	(15.4%)
القيمة الرأسمالية (مليون ج.م.)	322,690	(6,349)	(2.4%)	(18.3%)

تذبذب السوق منذ بداية عام:	2014	2013	2012	2011	2010
مؤشر EGX 30	21%	21%	24%	25%	26%

مؤشرات التداول	القيمة	التغير اليومي	المعدل اليومي منذ بداية عام
الكمية المتداولة (مليون سهم)	91.27	17.68	24.0%
القيمة المتداولة (مليون ج.م.)	323.13	86.3	36.5%
عدد الصفقات	11,721.00	2,568	28.1%

حركة الاسهم	الزيادة	الثبات	النقصان
	10	42	8

الشركات الأكثر ارتفاعاً وإنخفاضاً والأكثر نشاطاً منذ بداية عام 2015

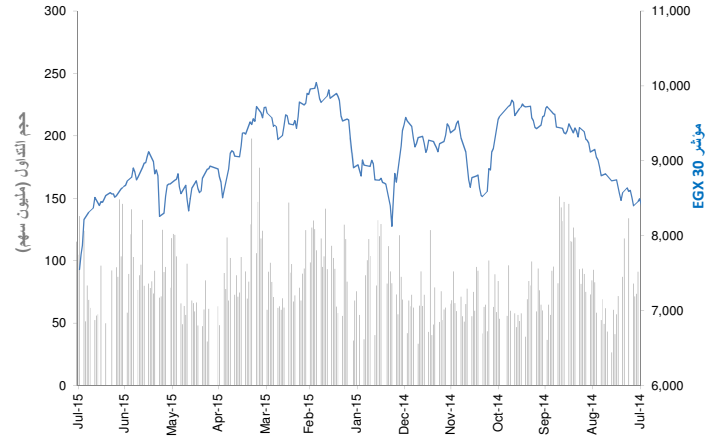
الشركات الأكثر ارتفاعاً منذ بداية عام 2015	الإقفال (ج.م.)	التغير (%)	الكمية المتداولة (الف سهم)
مصر للاستمنت - قنا	85.00	4.9%	588
بنك كريدي اجريكول مصر	23.50	3.7%	20,440
بنك قطر الوطني الاهلي	34.98	2.2%	187
المصرية الدولية للصناعات الدوائية - ابيكو	83.05	1.7%	372
مدينة نصر للاسكان والتعمير	24.75	1.1%	5,098,549

الشركات الأكثر إنخفاضاً منذ بداية عام 2015	الإقفال (ج.م.)	التغير (%)	الكمية المتداولة (الف سهم)
جى بى اوتو	3.74	(11.3%)	4,162
اوراسكوم للفنادق و التنمية	9.30	(8.3%)	42,310
العز لصناعة حديد التسليح	7.63	(7.7%)	31,909
اسيك للتعبين - اسكوم	6.46	(7.4%)	4,285
الاهلي للتنمية والاستثمار	6.19	(7.3%)	77,321

الشركات الأكثر نشاطاً من حيث الكمية المتداولة	الإقفال (ج.م.)	التغير (%)	الكمية المتداولة (الف سهم)
مجموعة عامر القابضة (عامر جروب)	0.94	(1.1%)	28,986
البيانات الأساسية	1.77	(0.4%)	12,594
جلوبال تيلكوم القابضة	2.28	(2.2%)	9,048
بالم هيلز للتعمير	2.41	(3.6%)	7,305
المصرية للمنتجات السياحية	2.78	1.1%	5,099

العائد منذ بداية العام هو عائد كلي محتسب على أساس التغير في سعر السهم وتوزعت الأرباح خلال السنة.

أداء المؤشر مقابل الكمية



اداء أكبر عشر شركات مدرجة في السوق

العائد على حقوق المساهمين	مضاعف السعر للربحية (X)	القيمة الرأسمالية (مليون ج.م.)	الترتيب	الشركة
NM	NM	59,382	1	اوراسكوم للاتشاء والصناعة
25.4%	12.0	44,955	2	البنك التجاري الدولي (مصر)
19.5%	7.4	17,066	3	بنك قطر الوطني الاهلي
2.6%	23.4	15,972	4	مجموعة طلعت مصطفى القابضة
42.5%	9.5	13,460	5	ابوقير للاسمدة والصناعات الكيماوية
NM	NM	11,960	6	جلوبال تيلكوم القابضة
NM	NM	10,980	7	الشركة المصرية لخدمات التليفون المحمول
18.8%	11.6	10,500	8	الشرقية للذخان - ايسترن كومباني
7.6%	23.3	9,384	9	السويدي للكابلات
23.2%	10.0	6,745	10	بنك كريدي اجريكول مصر
11.7%	15.19	141,021		الاجمالي

تم احتساب العائد على حقوق المساهمين على أساس ربحية السنة المالية المنتهية في 31 ديسمبر 2014 وحقوق المساهمين كما في 31 ديسمبر 2014

الشركات الأكثر ارتفاعاً وإنخفاضاً والأكثر نشاطاً خلال جلسة التداول

الشركات الأكثر ارتفاعاً	الإقفال (ج.م.)	التغير (%)	الكمية المتداولة (سهم)
مصر للاستمنت - قنا	85.00	4.9%	588
الاسكندرية للغزل والنسيج (سبينالكس)	0.84	3.7%	20,440
بنك فيصل الاسلامي المصرية بالجنبة	37.98	2.2%	187
الشركة المصرية لخدمات التليفون المحمول	109.80	1.7%	372
العربية لخليج الاقطان	2.78	1.1%	5,098,549

الشركات الأكثر إنخفاضاً	الإقفال (ج.م.)	التغير (%)	الكمية المتداولة (سهم)
اوراسكوم للفنادق و التنمية	9.30	(11.3%)	4,162
القاهرة للاسكان والتعمير	9.40	(8.3%)	42,310
السويدي للكابلات	42.00	(7.7%)	31,909
القومية للاستمنت	9.55	(7.4%)	4,285
الاسكندرية للزيوت المعدنية	38.00	(7.3%)	77,321

الشركات الأكثر نشاطاً من حيث الكمية المتداولة	الإقفال (ج.م.)	التغير (%)	الكمية المتداولة (الف سهم)
مجموعة عامر القابضة (عامر جروب)	0.94	(1.1%)	28,986
جلوبال تيلكوم القابضة	2.28	(0.4%)	12,594
المصرية للمنتجات السياحية	0.89	(2.2%)	9,048
بالم هيلز للتعمير	2.41	(3.6%)	7,305
العربية لخليج الاقطان	2.78	1.1%	5,099

المصدر: بحوث كامكو

9 يوليو 2015

التقرير اليومي لبورصة عمان

عائد القطاعات ومضاعفات التقييم والعائد الجاري

العائد الجاري %	مضاعف السعر للقيمة الدفترية (X)	مضاعف السعر للربحية (x)	التغير منذ بداية الشهر	القيمة الرأسمالية (مليون دينار اردني)	بورصة عمان
5.3%	0.89	11.75	0.2%	13,474	بورصة عمان
5.1%	0.8	9.0	0.0%	9,406	البنوك
3.3%	0.8	10.2	0.0%	95	التأمين
1.1%	0.8	NM	1.5%	193	الخدمات المالية المتنوعة
0.2%	0.8	NM	1.6%	273	العقارات
14.0%	2.1	12.6	(0.7%)	335	الخدمات التعليمية
54.8%	0.7	23.5	(0.6%)	137	الفنادق والسياحة
2.2%	1.8	NM	0.5%	99	النقل
5.6%	2.1	18.7	(2.3%)	746	التكنولوجيا والاتصالات
0.0%	0.4	NM	(0.3%)	15	الإعلام
3.1%	2.8	17.3	2.1%	713	الطاقة والمنافع
3.0%	0.7	NM	(1.1%)	103	الأدوية والصناعات الطبية
5.8%	3.4	13.1	1.5%	346	التبغ والسجائر
0.2%	0.6	31.3	2.6%	594	الصناعات الاستخراجية والتعدينية
3.4%	1.4	31.2	(1.6%)	101	الصناعات الهندسية والانشائية
5.5%	0.9	25.2	2.3%	81	صناعات الملابس والجلود والنسيج

العائد الشهري للقطاعات محتسب على أساس التغيير في القيمة الرأسمالية ، ومن الممكن أن يكون غير متساوي مع التغيير في قيمة مؤشرات القطاعات

بيانات تداول السوق ونسب التدبذب

أداء السوق	التغير اليومي	التغير اليومي %	الأداء منذ بداية الشهر %	السنة %
المؤشر العام لبورصة عمان	2,128.30	(1.03)	0.6%	(1.7%)
القيمة الرأسمالية (مليون دينار)	13,474	(65)	0.2%	(3.1%)

تذبذب السوق منذ بداية عام:	2013	2014	2012
المؤشر العام لبورصة عمان	7.8%	7.3%	7.5%

مؤشرات التداول	القيمة	التغير اليومي	التغير اليومي %	2014	2015
الكمية المتداولة (الف سهم)	5,676	881	18.4%	5,331	6,584
القيمة المتداولة (الف دينار)	6,823	42	0.6%	6,800	7,243
عدد الصفقات	1,823	183	11.2%	2,424	2,417

حركة الأسهم	▲	▼	█
	17	24	78

الشركات الأكثر ارتفاعاً وإنخفاضاً والأكثر نشاطاً منذ بداية عام 2015

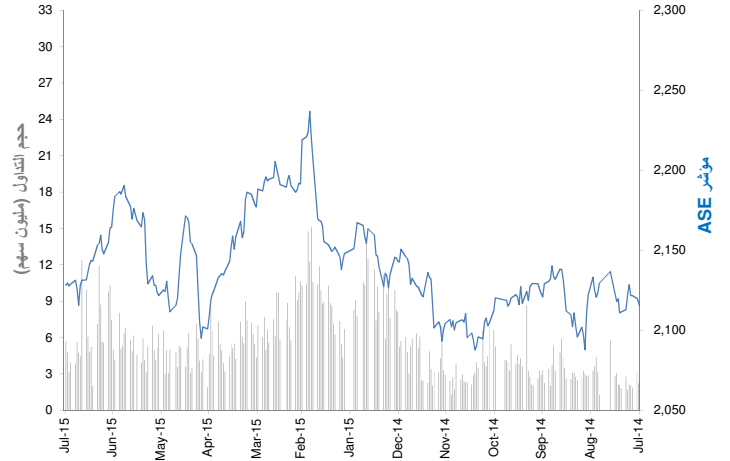
الشركات الأكثر ارتفاعاً منذ بداية عام 2015	الإقبال (دينار اردني)	التغير (%)	الكمية المتداولة (الف سهم)
الالبان الأردنية	7.24	258.4%	86
مصفاة البترول الأردنية /جوبترول	5.93	66.6%	10,892
مجموعة العصر للاستثمار	2.58	63.3%	26,200
مجمع الضليل الصناعي العقاري	1.32	61.0%	211,387
الاردنية لضمان القروض	0.80	50.9%	4,754

الشركات الأكثر إنخفاضاً منذ بداية عام 2015	الإقبال (دينار اردني)	التغير (%)	الكمية المتداولة (الف سهم)
الشرق الاوسط للصناعات الدوائية والكيمائية والمستد	0.55	(72.2%)	16
التجمعات لخدمات التقفية والاسكان	0.62	(51.6%)	72,015
الموارد الصناعية الأردنية	0.27	(44.9%)	71,648
المقايضة للنقل والاستثمار	0.41	(43.8%)	86,827
المؤسسة الصحفية الاردنية /الرأي	1.34	(33.7%)	303

الشركات الأكثر نشاطاً من حيث الكمية المتداولة	الإقبال (دينار اردني)	التغير (%)	الكمية المتداولة (الف سهم)
مجمع الضليل الصناعي العقاري	1.32	61.0%	211,387
المقايضة للنقل والاستثمار	0.41	(43.8%)	86,827
التجمعات لخدمات التقفية والاسكان	0.62	(51.6%)	72,015
الموارد الصناعية الأردنية	0.27	(44.9%)	71,648
التجمعات الاستثمارية المتخصصة	0.53	(8.6%)	65,662

العائد منذ بداية العام هو عائد كلي محتسب على أساس التغيير في سعر السهم وتوزيعات الأرباح خلال السنة.

أداء المؤشر مقابل الكمية



اداء أكبر عشر شركات مدرجة في السوق

البنك العربي	بنك الاسكان للتجارة والتمويل	الاتصالات الأردنية	البنك الاسلامي الاردني للتمويل والاستثمار	مناجم الفوسفات الأردنية	مصفاة البترول الأردنية /جوبترول	بنك الاردن	البنك الاردني الكويتي	بنك القاهرة عمان	الأقبال للاستثمار																				
7.4%	6.87	3,941	12.2%	19.49	2,344	11.9%	17.43	733	16.0%	11.37	513	2.6%	22.87	452	22.1%	13.77	445	14.0%	8.19	386	11.5%	7.54	377	15.3%	8.41	374	39.1%	10.64	281

الاجمالي	9.83	9,846	8.8%
تم الحساب العائد على حقوق المساهمين على أساس مكافئ الأرباح لفترة ال 12 شهر المنتهية في 30 يونيو 2014 وحقوق المساهمين كما في 30 يونيو 2014			

الشركات الأكثر ارتفاعاً وإنخفاضاً والأكثر نشاطاً خلال جلسة التداول

الشركات الأكثر ارتفاعاً	الإقبال (دينار اردني)	التغير (%)	الكمية المتداولة (سهم)
بنك الاتحاد	1.55	4.7%	35,526
شركة الترافرتين	0.67	4.7%	150
التجمعات الاستثمارية المتخصصة	0.53	3.9%	1,105,931
دار الغذاء	0.55	3.8%	1,457
المركز الاردني للتجارة الدولية	1.16	3.6%	801

الشركات الأكثر إنخفاضاً	الإقبال (دينار اردني)	التغير (%)	الكمية المتداولة (سهم)
العربية لصناعة الماسوير المعدنية	2.04	(7.3%)	50
كهرباء محافظة اربد	8.91	(5.7%)	121
البنك الاردني للاستثمار والتمويل	1.33	(4.3%)	6,150
تطوير العقارات	0.24	(4.0%)	1,500
مجمع الضليل الصناعي العقاري	1.32	(3.6%)	1,723,980

الشركات الأكثر نشاطاً من حيث الكمية المتداولة	الإقبال (دينار اردني)	التغير (%)	الكمية المتداولة (الف سهم)
الأمل للاستثمارات المالية	1.22	(1.6%)	2,089
مجمع الضليل الصناعي العقاري	1.32	(3.6%)	1,724
التجمعات الاستثمارية المتخصصة	0.53	3.9%	1,106
التجمعات لخدمات التقفية والاسكان	0.62	0.0%	178
مجموعة العصر للاستثمار	2.58	0.4%	107

المصدر: إدارة بحوث الاستثمار - كامكو

عائد القطاعات ومضاعفات التقييم والعائد الجاري

العائد الجاري %	مضاعف السعر للقيمة الدفترية (X)	مضاعف السعر للربحية (x)	التغير منذ بداية الشهر	القيمة الرأسمالية مليون دينار	
2.6%	1.5	14.2	(0.7%)	17,202	بورصة تونس
3.1%	1.6	17.1	(0.3%)	7,004	البنوك
2.1%	1.7	19.4	(0.4%)	814	التأمين
4.2%	1.2	11.4	0.6%	503	التاجر
1.1%	2.2	16.0	1.7%	1,451	الخدمات المالية
2.3%	0.4	2.5	(2.3%)	1,184	الصناعة
3.8%	1.9	16.9	(2.3%)	635	الكيمياء
2.8%	4.5	22.0	(1.0%)	3,323	الفلحة والصيد البحري
0.3%	3.9	NM	(2.9%)	1,436	الخدمات (مواد الاستهلاك)
3.5%	1.1	NM	(0.5%)	852	قطاعات اخرى

العائد الشهري للقطاعات محتسب على أساس التغيير في القيمة الرأسمالية، ومن الممكن أن يكون غير متساوي مع التغيير في قيمة مؤشرات القطاعات

25	23	16	حركة الاسهم
----	----	----	-------------

بيانات تداول السوق ونسب التدبذب

أداء السوق	التغيير اليومي	نسبة التغيير اليومي %	الإقبال	الأداء منذ بداية السنة %
مؤشر بورصة تونس	2.9	0.1%	5,688.94	11.8%
القيمة الرأسمالية (مليون دينار)	14	0.1%	17,202	6.2%

تذبذب السوق منذ بداية عام:		
2012	2013	2014
6.97%	6.94%	6.78%

مؤشرات التداول	التغيير اليومي	نسبة التغيير اليومي %	القيمة	المعدل اليومي منذ بداية عام
الكمية المتداولة (الف سهم)	22.27	7.2%	330	871
القيمة المتداولة (الف دينار)	683	21.7%	3,823	5,585
عدد الصفقات	187	25.4%	923	1,586

الشركات الأكثر ارتفاعاً وإنخفاضاً والأكثر نشاطاً منذ بداية عام 2015

الشركات الأكثر ارتفاعاً منذ بداية عام 2015	الإقبال (دينار)	نسبة التغيير (%)	الكمية المتداولة (الف سهم)
بنك الإسكان	20.75	2.8%	2,259.2
شركة الاستثمار والتنمية الصناعية والسياحية	15.10	2.5%	223.2
البنك الوطني الفلاحي	12.29	1.9%	4,956.8
دورات البورو	24.85	1.5%	1,163.9
الشركة التونسية للتأمين ستار	181.90	1.4%	91.4

الشركات الأكثر إنخفاضاً منذ بداية عام 2015	الإقبال (دينار)	نسبة التغيير (%)	الكمية المتداولة (الف سهم)
لشركة التونسية للمقاولات السلوكية واللاسلكية	1.91	(4.4%)	706.7
الشركة التونسية للتجهيز	5.82	(2.8%)	0.1
حليب تونس	2.86	(2.7%)	16.0
شركة مونوبري	15.53	(2.7%)	525.9
إسمنت بنزرت	4.77	(2.5%)	209.7

الشركات الأكثر نشاطاً من حيث الكمية المتداولة	الإقبال (دينار)	نسبة التغيير (%)	الكمية المتداولة (الف سهم)
الشركة العصرية للخزف	2.80	0.0%	14,017
شركة التبريد ومعمل الجعة بتونس	26.19	(1.4%)	7,091
شركة المواد الصحية (لبلاس)	11.00	(1.6%)	6,500
البنك الوطني الفلاحي	12.29	0.1%	4,957
الخطوط التونسية	0.91	(0.3%)	3,923

العائد منذ بداية العام هو عائد كلي محتسب على أساس التغيير في سعر السهم وتوزيعات الأرباح خلال السنة.

أداء المؤشر مقابل الكمية



أداء أكبر عشر شركات مدرجة في السوق

العائد على حقوق المساهمين	مضاعف السعر للربحية (X)	القيمة الرأسمالية مليون دينار	
22.3%	18.4	2,357	1 شركة التبريد ومعمل الجعة بتونس
14.0%	18.3	1,606	2 البنك التونسي
17.0%	11.8	1,380	3 بنك تونس العربي الدولي
17.7%	14.5	1,077	4 التجاري بنك
12.5%	13.4	972	5 بولينا القابضة
20.2%	34.9	900	6 Delice Holding
13.2%	7.4	672	7 بنك الأمان
9.9%	19.8	575	8 الإتحاد البنكي للتجارة والصناعة
10.6%	8.3	460	9 البنك العربي لتونس
28.7%	28.1	423	10 شركة الاستثمار والتنمية الصناعية والسياحية
15.2%	15.00	10,423	الاجمالي

تم احتساب العائد على حقوق المساهمين على أساس ربحية السنة المالية المنتهية في 31 ديسمبر 2014 وحقوق المساهمين كما في 31 ديسمبر 2014

الشركات الأكثر ارتفاعاً وإنخفاضاً والأكثر نشاطاً خلال جلسة التداول

الشركات الأكثر ارتفاعاً	الإقبال (دينار)	نسبة التغيير (%)	الكمية المتداولة (سهم)
الشركة التونسية للبلور	4.73	2.8%	7,065
التونسية لإعادة التأمين	8.30	2.5%	8,983
التجاري للإيجار المالي	26.87	1.9%	10
العصرية للإيجار المالي	4.65	1.5%	169
الشركة التونسية لأسواق الجملة	2.11	1.4%	19,412

الشركات الأكثر إنخفاضاً	الإقبال (دينار)	نسبة التغيير (%)	الكمية المتداولة (سهم)
الشركة التونسية للصناعات الصيدلانية	7.86	(4.4%)	72.0
الشركة العقارية التونسية السعودية	2.47	(2.8%)	3,240.0
شركة الإنتاج الفلاحي بطبلية	2.84	(2.7%)	3,481.0
لشركة الصناعية للأجهزة والآلات الكهربائية	2.56	(2.7%)	10,572.0
شركة الاستثمار تونافست	11.80	(2.5%)	250.0

الشركات الأكثر نشاطاً من حيث الكمية المتداولة	الإقبال (دينار)	نسبة التغيير (%)	الكمية المتداولة (سهم)
الوفاق للإيجار المالي	19.20	0.0%	52,500
الشركة العصرية للخزف	2.80	(1.4%)	30,432
تلنات	4.27	(1.6%)	27,222
البنك التونسي	10.71	0.1%	23,366
البنك الوطني الفلاحي	12.29	(0.3%)	19,679

المصدر: إدارة بحوث الاستثمار - كامكو

إن "كامكو" هي شركة مرخصة تخضع كليا لرقابة هيئة أسواق المال ("الهيئة") وبشكل جزئي لرقابة بنك الكويت المركزي ("البنك المركزي").

الغرض من هذا التقرير هو توفير المعلومات فقط. لا يُعتبر مضمون هذا التقرير، بأي شكل من الأشكال، استثماراً أو عرضاً للاستثمار أو نصيحة أو إرشاداً قانونياً أو ضريبياً أو من أي نوع آخر، وينبغي بالتالي تجاهله عند النظر في أو اتخاذ أي قرارات استثمارية. لا تأخذ كامكو بعين الاعتبار، عند إعداد هذا التقرير، الأهداف الاستثمارية والوضع المالي والاحتياجات الخاصة لفرد معين. وبناءً على ما تقدم، وقيل أخذ أي قرار بناءً على المعلومات الموجودة ضمن هذا المستند، ينبغي على المستثمرين أن يبادروا إلى تقييم الاستثمارات والاستراتيجيات المشار إليها في هذا التقرير على نحو مستقلّ ويقروا بشأن ملاءمتها على ضوء ظروفهم وأهدافهم المالية الخاصة. يخضع محتوى التقرير لحقوق الملكية الفكرية المحفوظة. كما يُمنع نسخ أو توزيع أو نقل هذا البحث وهذه المعلومات في الكويت أو في أي اختصاص قضائي آخر لأي شخص آخر أو إدراجهم بأي شكل من الأشكال في أي مستند آخر أو مادة أخرى من دون الحصول على موافقتنا الخطية المسبقة.

شهادة المحلل

يفيد كل محلل شارك بإعداد هذا التقرير، وذلك في ما يختص بالقطاع أو الشركات أو الأوراق المالية، بأن (1) الآراء المبينة في هذا التقرير تعكس آراءه الشخصية حول الشركات والأوراق المالية؛ (2) أن تعويضاته المالية لم ولن تكون، معتمدة سواء مباشرة أو غير مباشرة، على التوصيات المحددة أو الآراء المبينة صراحةً في هذا التقرير.

تقديرات كامكو

تستند البحوث الاستثمارية في شركة كامكو إلى تحليل الاقتصادات الإقليمية، بالإضافة إلى التحليل المالي للقطاعات والشركات. تعكس بحوث الشركة الخاصة بكامكو عند تقديم التوصيات الخاصة بسعر سهم شركة معينة على رؤيا طويلة المدى (12 شهراً). تأتي مجموعات التصنيفات على الشكل التالي:

أداء متفوق: من المتوقع أن يسجل سعر السهم محل الدراسة عوائد تعادل أو تتفوق 10% خلال الأشهر 12 المقبلة.
أداء محايد: من المتوقع أن يسجل سعر السهم محل الدراسة عوائد تتراوح ما بين 10% و+10% في الأشهر 12 المقبلة.
أداء متدن: من المتوقع أن يتراجع سعر السهم محل الدراسة بنسبة تصل إلى -10% في الأشهر 12 المقبلة.

قد يبرز في بعض الأحوال والظروف، تباين عن تلك التقديرات والتصنيفات الضمنية بسعر القيمة العادلة بالاستعانة بالمعايير أعلاه. كما تعتمد كامكو في سياستها على تحديث دراسة القيمة العادلة للشركات التي قامت بدراستها مسبقاً بحيث تعكس أي تغييرات جوهرية قد تؤثر في توقعات المحلل بشأن الشركة. من الممكن لتقلبات سعر السهم أن تسبب في انتقال الأسهم إلى خارج نطاق التصنيف الضمني وفق هدف القيمة العادلة في كامكو. يمكن للمحللين أن لا يعدوا بالضرورة إلى تغيير التصنيفات والتقديرات في حال وقوع حالة مماثلة إلا أنه يتوقع منهم الكشف عن الأسباب الكامنة وراء وجهة نظرهم وأرائهم لعملاء كامكو.

ترفض كامكو صراحة كل بند أو شرط تقترحون إضافته على بيان إخلاء المسؤولية أو يتعارض مع البيان المذكور ولن يكون له أي مفعول. تستند المعلومات المتضمنة في هذا التقرير إلى التداولات الجارية والإحصاءات والمعلومات العامة الأخرى التي نعتقد بأنها موثوقة. إننا لا نعلن أو نضمن بأن هذه المعلومات صحيحة أو دقيقة أو تامة وبالتالي لا ينبغي التعويل عليها. لا نلزم كامكو بتحديث أو تغيير أو تعديل هذا التقرير أو بلاغ أي مستلم في حال طاول تغيير ما أي رأي أو توقع أو تقدير مبين فيه أو بات بالتالي غير دقيق. إن نشر هذا التقرير هو لأغراض إعلامية بحتة لا تمت بصلة لأي عرض استثماري أو تجاري. لا ينشأ عن المعلومات الواردة في التقارير المنشورة أي التزام قانوني أو اتفاقية ملزمة، بما في ذلك على سبيل المثال لا الحصر، أي التزام بتحديث معلومات مماثلة. إنكم تحملون مسؤولية إجراء أبحاثكم الخاصة وتحليل المعلومات المتضمنة أو المشار إليها في هذا التقرير وتقييم مميزات ومخاطر المتعلقة بالأوراق المالية موضوع التقرير أو أي مستند آخر. وعلاوة على ذلك، من الممكن أن تخضع بيانات/معلومات محددة للبنود والشروط المنصوص عليها في اتفاقيات أخرى تشكل كامكو طرفاً فيها.

لا يجب تفسير أي عبارة وإرادة في هذا التقرير على أنه طلب أو عرض أو توصية بشراء أو التصرف في أي استثمار أو بالالتزام بأي معاملة أو بتقديم أي نصيحة أو خدمة استثمارية. أن هذا التقرير موجه إلى العملاء المحترفين وليس لعملاء البيع بالتجزئة ضمن مفهوم قواعد هيئة السوق المالية. لا ينبغي على الآخرين ممن يستلمون هذا التقرير التعويل عليه أو التصرف وفق مضمونه. يتوجب على كل كيان أو فرد يصبح بحوزته هذا التقرير أن يطلع على مضمونه ويحترم التقييدات الواردة فيه وأن يمتنع عن التعويل عليه أو التصرف وفق مضمونه حيث يُعد من غير القانوني تقديم عرض أو دعوة أو توصية لشخص ما من دون التقيد بأي ترخيص أو تسجيل أو متطلبات قانونية.

تحذيرات من المخاطر

تتخذ الأسعار أو التخمينات أو التوقعات صفة دلالية بحتة ولا تهدف بالتالي إلى توقع النتائج الفعلية بحيث قد تختلف بشكل ملحوظ عن الأسعار أو التخمينات أو التوقعات المبينة في هذا التقرير. قد ترتفع قيمة الاستثمار أو تتدنى، وقد تشهد قيمة الاستثمار كما الإيرادات المحقق منه تقلبات من يوم لآخر نتيجة التغييرات التي تطاول الأسواق الاقتصادية ذات الصلة (بما في ذلك، على سبيل المثال لا الحصر، التغييرات الممكنة وغير الممكنة توقعها في أسعار الفائدة، وأسعار الصرف الأجنبي، وأسعار التأخير وأسعار الدفع المسبق والظروف السياسية أو المالية، الخ...).

لا يدل الأداء الماضي على النتائج المستقبلية. تعد كافة الآراء أو التقديرات أو التخمينات (أسعار الأسهم محل البحث والتقديرات بشكل خاص) غير دقيقة بالأساس وتخضع للرأي والتقدير. إنها عبارة عن آراء وليس حقائق تستند إلى توقعات وتقديرات راهنة وتعول على الاعتقادات والفرضيات. قد تختلف المحصلات والعوائد الفعلية اختلافاً جوهرياً عن المحصلات والعوائد المصرح عنها أو المتوقعة وليس هناك أي ضمانات للأداء المستقبلي. تنشأ عن صفقات معينة، بما فيها الصفقات المشتملة على السلع والخيارات والمشتقات الأخرى، مخاطر هامة لا تناسب بالتالي جميع المستثمرين. لا يعترزم هذا التقرير على رصد أو عرض كافة المخاطر (المباشرة أو غير المباشرة) التي ترتبط بالاستثمارات أو الاستراتيجيات المشار إليها في هذا التقرير.

تضارب المصالح

تقدم كامكو والشركات التابعة خدمات مصرفية استثمارية كاملة وقد يتخذ مدراء ومسؤولين وموظفين فيها، مواقف تتعارض مع الآراء المبينة في هذا التقرير. يمكن لموظفي البيع وموظفي التداول وغيرهم من المختصين في كامكو تزويد عملائنا ومكاتب التداول بتعليقات شفوية أو خطية حول السوق أو باستراتيجيات للتداول تعكس آراء متعارضة مع الآراء المبينة صراحةً في هذا التقرير. يمكن لإدارة الأصول ومكاتب التداول خاصتنا ولأعمالنا الاستثمارية اتخاذ قرارات استثمارية لا تتناغم والتوصيات أو الآراء المبينة صراحةً في هذا التقرير. يجوز لكامكو أن تقيم أو تسعى لإقامة علاقات على مستوى خدمات الاستثمار المصرفية أو علاقات عمل أخرى تحصل في مقابلها على تعويض من الشركات موضوع هذا التقرير. لم تتم مراجعة الحقائق والآراء المبينة في هذا التقرير من قبل المختصين في مجالات عمل أخرى في كامكو، بما في ذلك طاقم الخدمات المصرفية الاستثمارية، ويمكن ألا تجسّد معلومات يكون هؤلاء المختصين على علم بها. يمتلك بنك الخليج المتحد- البحرين غالبية أسهم كامكو ويمكن أن ينشأ عن هذه الملكية أو أن تشهد على تضارب مصالح.

إخلاء المسؤولية القانونية والضمائم

لا تقدم كامكو إعلانات أو ضمانات صريحة أو ضمنية. وإننا، وفي الحدود الكاملة التي يسمح بها القانون المنطبق، نخلي بموجبه صراحةً مسؤوليتنا عن أي وكافة الإعلانات والضمائم الصريحة والضمنية، أيًا كان نوعها، بما في ذلك على سبيل المثال لا الحصر، كل ضمانات تتعلق بدقة المعلومات أو ملاءمتها للوقت أو ملاءمتها لغرض معين وأو كل ضمانات تتعلق بعدم المخالفة. لا نقلل كامكو بحمل أي مسؤولية قانونية في كافة الأحوال، بما في ذلك (على سبيل المثال لا الحصر) تعويلكم على المعلومات المتضمنة في هذا التقرير، وأي إغفال عن أي أضرار أو خسائر أيًا كان نوعها، بما في ذلك (على سبيل المثال لا الحصر) أضرار مباشرة، غير مباشرة، عرضية، خاصة أو تبعية، أو مصاريف أو خسائر تنشأ عن أو ترتبط بالاستناد على هذا التقرير أو بعدم التمكن من الاستناد عليه، أو ترتبط بأي خطأ أو إغفال أو عيب أو فيروس الحاسوب أو تعطّل النظام، أو خسارة ربح أو شهرة أو سمعة، حتى وإن تم الإبلاغ صراحةً عن احتمال التعرّض لخسائر أو أضرار مماثلة، بحيث تنشأ عن أو ترتبط بالاستناد على هذا التقرير. لا نستثنى واجباتنا أو مسؤولياتنا المنصوص عليها بموجب القوانين المطبقة والملائمة.



شركة كامكو للاستثمار ش.م.ك (عامية)
برج الشهيد، شارع خالد بن الوليد، منطقة شرق
ص.ب. 28873 الصفاة 13149 دولة الكويت
هاتف : +965) 1852626 فاكس: +965) 22492395
البريد الإلكتروني: Kamcoird@kamconline.com
الصفحة الإلكترونية : <http://www.kamconline.com>