

2 يوليه 2015

التقرير اليومي لأسواق الشرق الأوسط وشمال أفريقيا

الاداء في عام 2014 (%)	الاداء منذ بداية عام 2015 (%)	التغيير اليومي (%)	إغلاق المؤشر	المؤشر	بلد
دول الشرق الأوسط وشمال إفريقيا					
(13.4%)	(5.3%)	(0.2%)	6,187.55	▼	مؤشر السوق السعودي
(3.1%)	(4.5%)	(0.2%)	419.12	▼	مؤشر السوق الوزني
(1.9%)	(2.7%)	(0.1%)	2,681.43	▼	مؤشر كامكو الوزني
(2.4%)	9.3%	0.2%	9,104.27	▲	مؤشر تداول العام
12.0%	8.4%	0.1%	4,092.30	▲	المؤشر العام لسوق دبي المالي
5.6%	3.7%	(0.6%)	4,697.11	▼	مؤشر أبوظبي العام
18.4%	(1.9%)	(1.2%)	12,049.10	▼	مؤشر بورصة قطر (20)
14.2%	(5.0%)	(1.0%)	1,354.64	▼	مؤشر البحرين العام
(7.2%)	1.4%	0.1%	6,429.05	▲	المؤشر العام 30 لسوق مسقط
31.6%	(6.2%)	0.0%	8,371.53	=	مؤشر EGX 30
4.8%	(1.8%)	0.5%	2,125.74	▲	المؤشر العام لبورصة عمان
3.5%	3.2%	(0.0%)	1,127.25	▼	مؤشر كامكو بيروت الوزني
16.2%	12.4%	0.0%	5,719.13	▲	مؤشر بورصة تونس
5.6%	(0.8%)	(0.3%)	9,546.32	▼	مؤشر بورصة تونس
1.7%	(5.8%)	(0.1%)	1,197.82	▼	مؤشر ملازي

في هذا التقرير...

2	الكويت
3	السعودي
4	دبي
5	أبوظبيي
6	قطر
7	البحرين
8	عمان
9	الأردن
10	تونس

الأسواق الناشئة

52.9%	22.5%	(5.2%)	4,053.70	▼	مؤشر SSE المركب	الصين
(45.2%)	17.7%	(1.0%)	930.66	▼	الروسي RTS INDEX (\$)	روسيا
29.9%	2.1%	0.9%	28,020.87	▲	مؤشر SENSEX	الهند
(2.9%)	5.5%	(0.6%)	52,757.54	▼	مؤشر BOVESPA Stock	البرازيل
1.0%	4.1%	(0.3%)	44,928.52	▼	مؤشر بورصة BOLSA	المكسيك
(4.8%)	10.0%	1.1%	2,097.89	▲	مؤشر KOSPI	كوريا
8.1%	0.8%	0.6%	9,375.23	▲	مؤشر TAIEX	تايوان

الأسواق العالمية

2.9%	2.2%	0.7%	1,747.18	▲	مؤشر MSCI العالمي	عالم
(2.5%)	6.3%	0.2%	146.52	▲	لبلدان آسيا والمحيط الهادئ MSCI	آسيا
4.4%	13.0%	1.5%	387.07	▲	DJ Stoxx 600	أوروبا
4.0%	12.1%	1.6%	1,533.89	▲	FTSEurofirst 300	أوروبا
(4.6%)	1.6%	(0.0%)	971.91	▼	مؤشر الأسواق الناشئة MSCI	الأسواق الناشئة
11.4%	0.9%	0.7%	2,077.42	▲	S&P 500	أمريكا
7.5%	(0.4%)	0.8%	17,757.91	▲	DJIA	أمريكا
13.4%	5.9%	0.5%	5,013.12	▲	NASDAQ Composite	أمريكا
(2.7%)	0.6%	1.3%	6,608.59	▲	FTSE 100	بريطانيا
2.7%	14.0%	2.2%	11,180.50	▲	DAX	ألمانيا
7.1%	17.8%	0.5%	20,329.32	▲	NIKKEI 225	اليابان
1.3%	11.7%	1.1%	26,250.03	▲	HANG SENG INDEX	هونغ كونغ

السلع

(49.6%)	13.1%	0.9%	58.79	▲	أوبك الخام	نفت
(45.6%)	(0.9%)	(2.5%)	62.01	▼	برنت	نفت
(51.7%)	14.8%	2.8%	60.43	▲	الكويت	نفت
(33.8%)	(7.0%)	(1.7%)	2.78	▼	NYMEX (USD/MMBtu) الغاز الطبيعي	غاز طبيعي
(1.4%)	(1.7%)	(0.2%)	1,171.58	▼	الذهب سبوت Oz/\$	الذهب

للمزيد من المعلومات الرجاء الاتصال بإدارة بحوث الاستثمار عبر موقع الشركة على الإنترنت:
http://www.kamconline.com

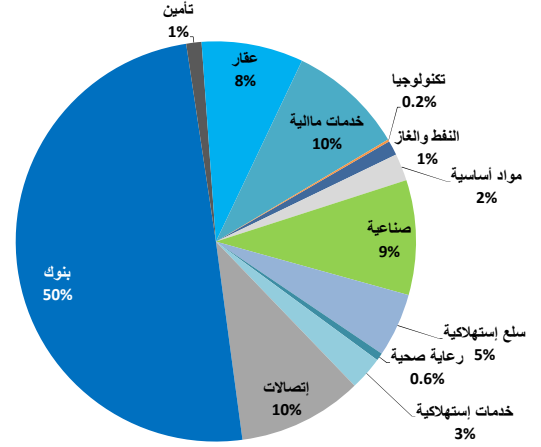
أو عبر البريد الإلكتروني
kamcoird@kamconline.com

أو على 1852626 (965)، فاكس 22492395 (965).
شركة كامكو للاستثمار - ش.م.ك (عامه)

القيمة السوقية لقطاعات السوق والعائد منذ بداية الشهر والسنة

القيمة السوقية مليون دك	التغير اليومي	التغير منذ بداية الشهر	التغير منذ بداية السنة
سوق الكويت للأوراق المالية	▼ (0.2%)	(0.3%)	(3.5%)
النفط والغاز	▼ (0.2%)	(0.2%)	(14.0%)
مواد أساسية	▼ (0.9%)	(0.9%)	(3.5%)
صناعية	▼ (0.3%)	(1.7%)	(2.4%)
سلع استهلاكية	▼ (0.5%)	(0.5%)	21.3%
رعاية صحية	= 0.0%	0.0%	(2.9%)
خدمات استهلاكية	▲ 0.1%	0.1%	0.1%
إتصالات	▲ 0.0%	0.0%	(13.7%)
بنوك	▼ (0.3%)	(0.3%)	(2.3%)
تأمين	= 0.0%	0.0%	0.5%
عقار	▼ (0.0%)	(0.0%)	(1.7%)
خدمات مالية	▲ 0.4%	0.4%	(10.5%)
تكنولوجيا	▼ (2.3%)	(2.3%)	(3.7%)

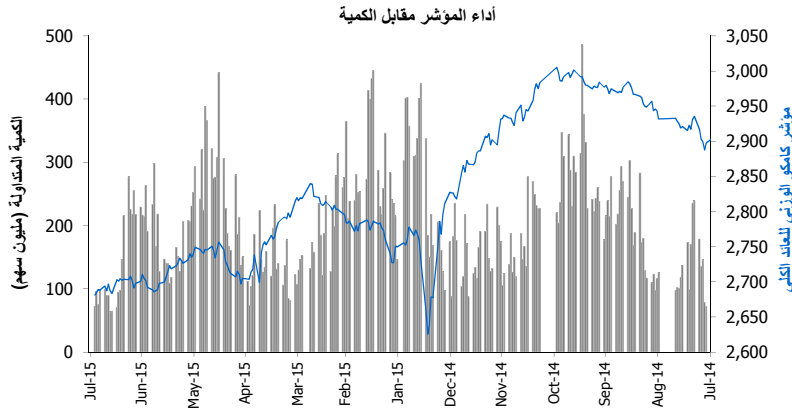
توزيع القيمة السوقية على القطاعات



اداء ابر عشر شركات كويتية مدرجة في السوق

القيمة السوقية مليون دك.	مضاعف السعر للربحية (X)	العائد على حقوق المساهمين
10.5%	15.80	4,334
7.7%	23.04	3,002
11.8%	10.11	1,815
14.6%	9.77	1,374
13.6%	21.18	1,085
10.0%	19.74	943
8.9%	17.78	890
10.2%	29.64	887
15.2%	17.53	882
9.9%	14.01	871
10.7%	15.82	16,083

تم احتساب العائد على حقوق المساهمين على أساس صافي الأرباح لـ 12 شهر المنتهية في 31 مارس 2015 وحقوق المساهمين كما في 31 مارس 2015



حركة الاسهم	121	43	28
بيانات تداول السوق ونسب التدبذب			
اداء السوق			
مؤشر كامكو الوزني	2,681.43	(3.37)	(0.1%)
مؤشر السوق السعري	6,187.55	(15.40)	(0.2%)
مؤشر السوق الوزني	419.12	(0.82)	(0.2%)
مؤشر الكويت 15	1,017.42	0.40	0.0%
القيمة الرأسمالية (مليون دك)	28,661	(57.59)	(0.2%)

مؤشرات التداول	القيمة	التغير اليومي	التغير اليومي	المعدل اليومي
مؤشرات التداول	71.4	(24.7)	(25.7%)	2015
القيمة (مليون سهم)	10.16	(0.8)	(7.6%)	2014
عدد الصفقات	2,086	(430.0)	(17.1%)	2013

نسبة التدبذب منذ يناير	2011	2012	2013	2014	2015
مؤشر كامكو الوزني للعائد الكلي	6.9%	5.9%	6.1%	6.7%	5.5%
مؤشر السوق السعري	9.7%	9.9%	10.6%	9.6%	7.6%
مؤشر السوق الوزني	9.8%	8.6%	8.9%	9.8%	8.4%

الشركات الأكثر صعوداً وإنخفاضاً والأكثر نشاطاً

الشركات الأكثر صعوداً (%)	الإقفال (د.ك)	التغير (د.ك)	التغير (%)
شركة رابطة الكويت والخليج للنقل	0.054	0.003	5.9%
الشركة الكويتية لبناء المعامل والمخازن	0.244	0.008	3.4%
شركة الصلح التجاري	0.092	0.003	3.4%
شركة التصنيع للاستثمار العقاري	0.032	0.001	3.3%
شركة مجموعة السلام القابضة	0.048	0.002	3.2%

الشركات الأكثر إنخفاضاً (%)	الإقفال (د.ك)	التغير (د.ك)	التغير (%)
شركة الصفاة تك القابضة	0.050	(0.003)	(5.7%)
شركة دانة الصفاة الغذائية	0.087	(0.005)	(5.4%)
الشركة الدولية للمنتجات	0.036	(0.002)	(5.3%)
شركة أسمنت الكويت	0.360	(0.020)	(5.3%)
الشركة الوطنية للاتصالات المتنقلة	1.140	(0.060)	(5.0%)

الشركات الأكثر نشاطاً	الإقفال (د.ك)	التغير (د.ك)	الكمية المتداولة (سهم)
شركة الدار الوطنية للمقارنات	0.032	(0.001)	8,458,179
بيت التمويل الخليجي	0.059	0.001	4,562,911
شركة المدينة للتمويل والاستثمار	0.051	0.000	4,148,842
شركة المال للاستثمار	0.040	0.001	3,106,510
شركة الساحل للتنمية والاستثمار	0.052	0.000	2,675,510

المصدر: إدارة بحوث الاستثمار - كامكو

2 يوليه 2015

التقرير اليومي لسوق الاسهم السعودي (تداول)

عائد القطاعات ومضاعفات التقييم والعائد الجاري

العائد الجاري %	مضاعف السعر للقائمة القترية (X)	مضاعف السعر للربحية (x)	التغير منذ بداية الشهر	القيمة الرأسمالية مليون رس	
3.0%	2.2	18.9	0.5%	2,027,579	مؤشر تداول العام
2.1%	1.9	13.3	0.9%	556,603	المصارف والخدمات المالية
4.9%	1.9	16.0	0.6%	470,828	الصناعات البتر وكيميائية
5.4%	2.8	14.2	(0.8%)	88,681	الاسمنت
2.3%	6.7	32.2	0.1%	96,966	التجزئة
4.1%	1.3	27.0	0.1%	74,136	الطاقة والمرافق الخدمية
2.1%	4.3	25.0	(0.3%)	125,877	الزراعة والصناعات الغذائية
4.6%	2.0	24.5	2.2%	172,364	الاتصالات وتقنية المعلومات
0.4%	2.8	66.8	1.1%	49,654	التأمين
2.3%	2.4	75.7	(0.9%)	88,173	شركات الاستثمار المتعدد
1.1%	1.9	24.6	1.1%	76,336	الاستثمار الصناعي
1.8%	2.6	49.3	(0.2%)	27,639	التشييد والبناء
0.7%	2.4	47.5	(0.6%)	128,861	التطوير العقاري
1.2%	2.9	20.9	1.3%	38,494	النقل
0.0%	1.7	NM	(1.0%)	3,886	الإعلام والنشر
2.5%	5.1	19.5	0.7%	29,081	الفنادق والسياحة

العائد الشهري للقطاعات محتسب على أساس التغير في القيمة الرأسمالية ، ومن الممكن أن يكون غير متساوي مع التغير في قيمة مؤشرات القطاعات

بيانات تداول السوق ونسب التذبذب

أداء السوق	التغير اليومي	التغير اليومي %	التغير الشهر %	الأداء منذ بداية السنة %
مؤشر تداول العام	17.38	0.19%	0.2%	9.3%
القيمة الرأسمالية (مليون رس)	10,428	0.517%	0.5%	11.7%

تذبذب السوق منذ بداية عام:	2014	2013	2012	2011	2010
مؤشر تداول العام	19.8%	16.8%	15.8%	16.8%	16.6%

مؤشرات التداول	القيمة	التغير اليومي	التغير اليومي %	المعدل اليومي منذ بداية عام
الكمية المتداولة (مليون سهم)	227	18	8.6%	2015
القيمة المتداولة (مليون رس)	8,307	632	8.2%	2015
عدد الصفقات	155,884	(11,778)	(7.0%)	2015

حركة الاسهم	87	77	5
-------------	----	----	---

الشركات الأكثر ارتفاعاً وإنخفاضاً والأكثر نشاطاً منذ بداية عام 2015

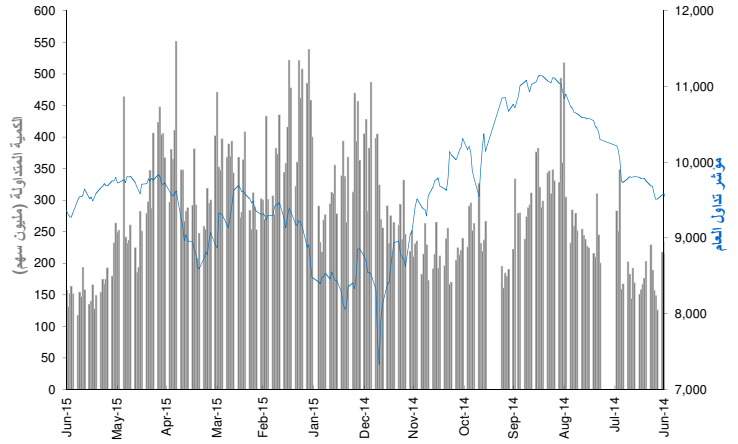
الشركات الأكثر ارتفاعاً منذ بداية عام 2015	الإقبال (رس)	التغير (%)	القيمة المتداولة (مليون رس)	الكمية المتداولة (الف سهم)
الشركة السعودية للنقل والاستثمار	71.50	10.0%	9,523	185,003
الشركة السعودية للعدد والادوات	134.00	9.8%	4,576	34,576
شركة التعاونية للتأمين	94.75	6.9%	6,788	86,676
شركة الباطين للطاقة و الاتصالات	47.50	5.3%	2,839	68,536
شركة الراجحي للتأمين التعاوني	31.30	5.0%	4,553	137,967

الشركات الأكثر انخفاضاً منذ بداية عام 2015	الإقبال (رس)	التغير (%)	القيمة المتداولة (مليون رس)	الكمية المتداولة (الف سهم)
شركة الشرق الاوسط للكيابلات	13.60	(4.6%)	10,964	580,644
شركة سوليدرتي السعودية للتكافل	13.50	(4.3%)	6,668	339,087
شركة سلامة للتأمين التعاوني	19.00	(2.5%)	1,424	50,486
الشركة العربية السعودية للتأمين التعاوني	24.10	(2.4%)	3,326	84,346
شركة التصنيع الوطنية	19.30	(2.2%)	11,166	451,755

الشركات الأكثر نشاطاً من حيث الكمية المتداولة	الإقبال (رس)	التغير (%)	القيمة المتداولة (مليون رس)	الكمية المتداولة (الف سهم)
شركة دار الأركان للتطوير العقاري	9.00	1.4%	57,340	6,090,262
مصرف الإنماء	22.40	5.3%	93,747	4,108,475
كيان السعودية	10.70	(0.9%)	23,227	1,879,054
شركة الاتصالات المتنقلة السعودية	12.00	(0.8%)	16,095	1,767,515
شركة التعدين العربية السعودية	40.10	(0.1%)	47,014	1,179,839

العائد منذ بداية العام هو عائد كلي محتسب على أساس التغير في سعر السهم وتوزيعات الأرباح خلال السنة.

أداء المؤشر مقابل الكمية



أداء أكبر عشر شركات مدرجة في السوق

القيمة الرأسمالية مليون رس	مضاعف السعر للربحية (X)	العائد على حقوق المساهمين	الترتيب
286,320	13.7	12.6%	1
138,260	12.4	18.4%	2
128,000	14.7	18.3%	3
98,378	14.8	15.8%	4
80,492	NM	2.9%	5
71,874	27.8	4.5%	6
68,655	NM	0.0%	7
53,904	31.6	15.4%	8
53,380	10.6	13.0%	9
50,250	11.7	16.5%	10

الاجمالي	1,029,512	16.63	12.6%
----------	-----------	-------	-------

تم احتساب العائد على حقوق المساهمين على أساس صافي الأرباح لـ 12 شهر المنتهية في 31 مارس 2015 وحقوق المساهمين كما في 31 مارس 2015

الشركات الأكثر ارتفاعاً وإنخفاضاً والأكثر نشاطاً خلال جلسة التداول

الشركات الأكثر ارتفاعاً	الإقبال (رس)	التغير (%)	القيمة المتداولة (مليون رس)
شركة تكوين المتطورة للصناعات	80.50	10.0%	180,873
شركة الاتحاد التجاري للتأمين التعاوني	38.50	9.8%	29,189
شركة سلامة للتأمين التعاوني	19.00	6.9%	47,855
شركة الاتصالات المتنقلة السعودية	12.00	5.3%	303,369
شركة المتوسط والخليج للتأمين وإعادة التأمين	42.70	5.0%	84,272

الشركات الأكثر انخفاضاً	الإقبال (رس)	التغير (%)	القيمة المتداولة (مليون رس)
شركة الأسمنت السعودية	92.25	(4.6%)	23,176
الشركة المتحدة للإلكترونيات	81.00	(4.3%)	52,452
الشركة السعودية لإنتاج الألبان الفخارية	97.25	(2.5%)	18,008
الشركة السعودية لمنتجات الألبان و الأغذية	139.50	(2.4%)	2,491
شركة تهامه للاعلان والعلاقات العامة	96.50	(2.2%)	55,356

الشركات الأكثر نشاطاً من حيث الكمية المتداولة	الإقبال (رس)	التغير (%)	الكمية المتداولة (الف سهم)
الشركة السعودية للخدمات الأرضية	74.00	1.4%	39,223
شركة الاتصالات المتنقلة السعودية	12.00	5.3%	25,184
شركة دار الأركان للتطوير العقاري	9.00	(0.9%)	19,273
مصرف الإنماء	22.40	(0.8%)	18,316
السعودية للصناعات الأساسية	95.00	(0.1%)	6,685

المصدر: إدارة بحوث الاستثمار - كامكو

2 يوليو 2015

التقرير اليومي لسوق دبي المالي

عائد القطاعات ومضاعفات التقييم والعائد الجاري

العائد الجاري %	مضاعف السعر للقيمة التقديرية (X)	مضاعف السعر للربحية (x)	التغير منذ بداية الشهر	القيمة الرأسمالية مليون درهم	
1.9%	1.5	12.6	0.1%	382,486	سوق دبي المالي
2.9%	1.3	10.3	0.4%	134,227	البنوك
0.6%	1.4	NM	0.6%	10,737	السلع الاستهلاكية
2.1%	1.4	14.4	(0.4%)	31,102	الاستثمار والخدمات المالية
4.9%	0.6	7.8	(0.0%)	6,053	التأمين
0.0%	0.7	44.9	0.0%	5,659	الصناعة
0.8%	1.8	NM	(0.3%)	138,168	العقارات والإنشاءات الهندسية
3.5%	3.0	11.8	0.9%	24,945	الاتصالات
1.8%	1.5	31.1	0.2%	28,268	النقل
1.1%	0.5	3.0	2.7%	3,327	الخدمات

تم احتساب العائد على حقوق المساهمين على أساس صفى الأرباح لـ 12 شهر المنتهية في 31 مارس 2014 وحقوق المساهمين كما في 31 مارس 2014

33	=	9	▼	18	▲	حركة الاسهم
----	---	---	---	----	---	-------------

بيانات تداول السوق ونسب التدبذب

أداء السوق	التغير اليومي %	التغير اليومي %	الإقفال	المؤشر العام لسوق دبي المالي	القيمة الرأسمالية (مليون درهم)
الأداء منذ بداية السنة %	8.4%	0.1%	4,092.30	5.47	4,092.30
الشهر %	14.1%	0.1%	382,486	422	382,486

تذبذب السوق				
منذ بداية عام:				
2010	2011	2012	2013	2014
24.5%	25.2%	26.9%	29.9%	34.0%

مؤشرات التداول				
المعدل اليومي منذ بداية عام	التغيير اليومي %	التغيير اليومي	القيمة	
2014	2015			
798	508	(37.6%)	(252)	418
1,883	809	(35.7%)	(533)	958
11,003	7,651	(31.4%)	(3,834)	8,363

الشركات الأكثر ارتفاعاً وإنخفاضاً والأكثر نشاطاً منذ بداية عام 2015

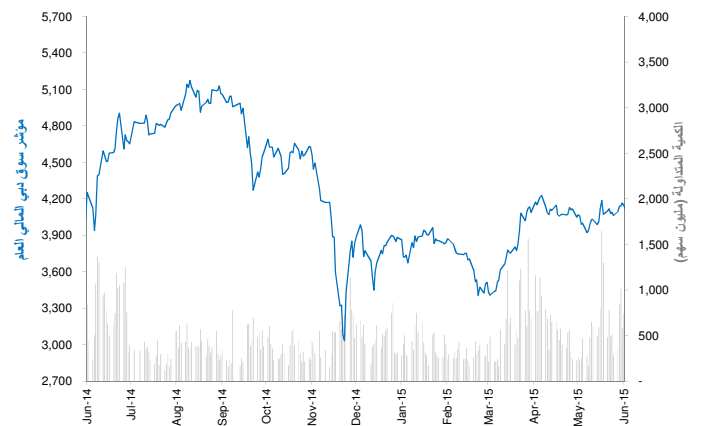
الشركات الأكثر ارتفاعاً منذ بداية عام 2015	الإقفال (درهم)	القيمة المتداولة (الف درهم)	القيمة المتداولة (الف سهم)	التغير (%)
املاك للتمويل	2.790	9,329,090	4,276,933	173.5%
شركة تكافل الامارات - تأمين	1.840	183,994	141,091	130.0%
شركة المدينة للتمويل والاستثمار	0.595	166,568	326,066	64.8%
دبي باركس اند ريزورتس	1.200	4,317,590	4,387,559	64.4%
مجموعة الصناعات الوطنية القابضة	3.090	140	64	50.0%

الشركات الأكثر انخفاضاً منذ بداية عام 2015	الإقفال (درهم)	القيمة المتداولة (الف درهم)	القيمة المتداولة (الف سهم)	التغير (%)
الاستثمارات المالية الدولية	0.589	3,127	6,148	(30.7%)
مصرف عجمان	2.000	249,175	107,717	(25.0%)
دبي الوطنية للتأمين وإعادة التأمين	2.630	3,084	980	(24.9%)
الخليج للملاحة القابضة	0.317	361,026	1,072,909	(19.1%)
دريك أند سكل إنترناشيونال	0.724	1,030,592	1,259,825	(19.1%)

الشركات الأكثر نشاطاً من حيث القيمة المتداولة	الإقفال (درهم)	القيمة المتداولة (الف درهم)	القيمة المتداولة (الف سهم)	التغير (%)
بيت التمويل الخليجي	0.716	8,817,796	18,069,145	(4.2%)
الاتحاد العقارية	1.220	8,206,666	6,623,762	5.9%
ارابتك القابضة ش.م.ع.	2.640	14,282,485	5,054,530	(9.9%)
شركة ديار للتطوير ش.م.ع.	0.810	3,744,826	4,550,378	(4.7%)
دبي باركس اند ريزورتس	1.200	4,317,590	4,387,559	64.4%

العائد منذ بداية العام هو عائد كلي محتسب على أساس التغيير في سعر السهم وتوزعت الأرباح خلال السنة.

أداء المؤشر مقابل الكمية



أداء أكبر عشر شركات مدرجة في السوق

الترتيب	الشركة	القيمة الرأسمالية مليون درهم	مضاعف السعر للربحية (X)	العائد على حقوق المساهمين
1	اعمار العقارية	55,989	14.5	10.8%
2	الإمارات دبي الوطني	54,466	9.4	12.5%
3	مجموعة إعمار مولز	43,338	24.3	12.6%
4	بنك دبي الاسلامي	27,044	9.4	15.7%
5	الإمارات للاتصالات المتكاملة	24,686	11.7	28.4%
6	بنك المشرق	19,951	8.1	15.4%
7	سوق دبي المالي	17,422	25.6	7.8%
8	شركة داماك العقارية دبي العقارية دبي	15,550	3.9	66.4%
9	بنك دبي التجاري	14,529	12.0	16.1%
10	ارابتك القابضة ش.م.ع.	11,604	NM	NM

الاجمالي	284,579	11.44	14.7%
----------	---------	-------	-------

تم احتساب العائد على حقوق المساهمين على أساس صفى الأرباح لـ 12 شهر المنتهية في 31 مارس 2015 وحقوق المساهمين كما في 31 مارس 2015

الشركات الأكثر ارتفاعاً وإنخفاضاً والأكثر نشاطاً خلال جلسة التداول

الشركات الأكثر ارتفاعاً	الإقفال (درهم)	التغير (%)	القيمة المتداولة (درهم)
مصرف عجمان	2.000	6.4%	1,281,800
شركة امانات القابضة ش.م.ع.	0.930	3.3%	56,115,504
الشركة الخليجية للاستثمارات العامة	0.880	2.3%	703,881
شعاع كابيتال (ش م ع)	0.618	2.0%	106,450
الشركة الاسلامية العربية للتأمين	0.546	1.7%	1,176,259

الشركات الأكثر انخفاضاً	الإقفال (درهم)	التغير (%)	القيمة المتداولة (درهم)
بنك الامارات العربي للاستثمار	446.000	(9.9%)	646,700
شركة دبي الاسلامية للتأمين وإعادة التأمين	0.605	(3.8%)	34,144
شركة تكافل الامارات - تأمين	1.840	(3.2%)	18,440
شركة اكتتاب القابضة	0.510	(1.9%)	260,940
دريك أند سكل إنترناشيونال	0.724	(1.2%)	147,125

الشركات الأكثر نشاطاً من حيث القيمة المتداولة	الإقفال (درهم)	التغير (%)	القيمة المتداولة (الف سهم)
املاك للتمويل	2.790	0.4%	214,557
شركة امانات القابضة ش.م.ع.	0.930	3.3%	61,446
بيت التمويل الخليجي	0.716	0.0%	28,181
الاتحاد العقارية	1.220	0.0%	25,463
ارابتك القابضة ش.م.ع.	2.640	0.4%	23,028

المصدر: إدارة بحوث الاستثمار - كامكو

عائد القطاعات ومضاعفات التقييم

العائد الجاري %	مضاعف السعر للقيمة النقدية (X)	مضاعف السعر للربحية (x)	التغير منذ بداية الشهر	القيمة الرأسمالية مليون درهم	
4.1%	1.5	8.5	(0.6%)	458,759	سوق أبو ظبي للأوراق المالية
4.5%	1.5	10.1	(1.0%)	238,923	البنوك
11.3%	1.3	0.3	2.0%	5,027	الاستثمار والخدمات المالية
0.7%	1.0	12.7	1.1%	24,736	العقار
3.6%	0.5	NM	6.0%	7,841	الطاقة
1.4%	1.9	18.2	(0.0%)	5,866	السلع الاستهلاكية
4.8%	0.8	23.1	(0.7%)	11,928	الصناعة
4.4%	0.5	NM	(2.5%)	8,865	التأمين
3.8%	2.3	13.3	(0.6%)	145,512	الاتصالات
3.6%	0.6	13.6	(1.1%)	10,062	الخدمات

العائد الشهري للقطاعات محتسب على أساس التغير في القيمة الرأسمالية ، ومن الممكن أن يكون غير متساوي مع التغير في قيمة مؤشرات القطاعات

36	13	16
----	----	----

حركة الاسهم

بيانات تداول السوق ونسب التدبذب

اداء السوق	التغير اليومي	التغير اليومي %	الاداء منذ بداية الشهر %	الاداء منذ بداية السنة %	الإقبال
مؤشر أبو ظبي العام	(26.12)	(0.55%)	(0.55%)	3.7%	4,697.11
القيمة الرأسمالية (مليون درهم)	(2,907)	(0.63%)	(0.6%)	(1.1%)	458,759

تذبذب السوق منذ بداية عام:				
2010	2011	2012	2013	2014
12.1%	12.7%	13.5%	15.9%	19.7%

مؤشرات التداول	القيمة	التغير اليومي	التغير اليومي %	المعدل اليومي منذ بداية عام
الكمية المتداولة (مليون سهم)	74	20.11	37.3%	325
القيمة المتداولة (مليون درهم)	228	11	5.2%	836
عدد الصفقات	1,213	(193)	(13.7%)	4,395

الشركات الأكثر ارتفاعاً وإنخفاضاً والأكثر نشاطاً منذ بداية عام 2015

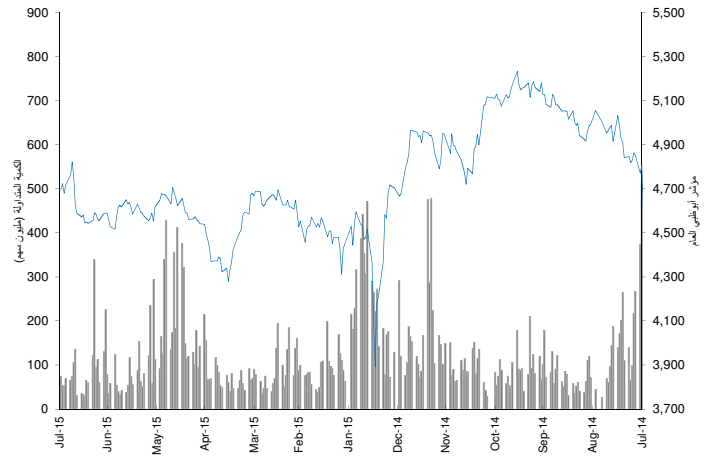
الشركات الأكثر ارتفاعاً منذ بداية عام 2015	الإقبال (درهم)	التغير (%)	القيمة المتداولة (الف درهم)	الكمية المتداولة (الف سهم)	التغير (%)
شركة ابوظبي لبناء السفن	2.76	15.0%	116,422	13,813	45.3%
مؤسسة الامارات للاتصالات	8.00	9.6%	160	273,302	34.6%
الشركة العالمية القابضة لزراعة الأسماك	0.49	6.5%	12,601,138	231	33.6%
شركة رأس الخيمة للدواجن والعلف	0.74	5.7%	911,249	236	29.9%
شركة الخليج للمشاريع الطبية	3.10	5.1%	49,467	180	28.0%

الشركات الأكثر إنخفاضاً منذ بداية عام 2015	الإقبال (درهم)	التغير (%)	القيمة المتداولة (الف درهم)	الكمية المتداولة (الف سهم)	التغير (%)
اتصالات قطر	88.00	(9.9%)	12,036	20.3	(38.7%)
شركة الجرافات البحرية الوطنية	4.30	(9.4%)	26,500	358	(37.7%)
شركة الظفرة للتأمين	4.80	(8.9%)	16,529	61	(37.7%)
شركة أبو ظبي الوطنية للفنادق	2.90	(8.7%)	161,423	7,806	(27.5%)
بنك أبو ظبي الوطني	10.65	(3.2%)	2,254,697	76,351.5	(23.9%)

الشركات الأكثر نشاطاً من حيث الكمية المتداولة	الإقبال (درهم)	التغير (%)	القيمة المتداولة (الف درهم)	الكمية المتداولة (الف سهم)	التغير (%)
شركة اشراق العقارية	0.78	6.5%	26,495	5,513,206	8.3%
شركة الدار العقارية	2.75	1.1%	13,555	2,542,065	3.8%
دانة غاز	0.49	(1.8%)	12,247	1,677,503	(2.0%)
رأس الخيمة العقارية	0.65	1.3%	9,751	1,423,641	(12.2%)
الواحة كابيتال	2.51	(0.7%)	2,205	535,343	(11.0%)

العائد منذ بداية العام هو عائد كلي محتسب على أساس التغير في سعر السهم وتوزيعات الأرباح خلال السنة.

أداء المؤشر مقابل الكمية



أداء أكبر عشر شركات مدرجة في السوق

القيمة الرأسمالية (مليون درهم)	مضاعف السعر للربحية (X)	العائد على حقوق المساهمين	
116,537	12.9	22.5%	1 مؤسمة الامارات للاتصالات
67,725	11.8	18.2%	2 بنك الخليج الاول
50,440	9.0	14.9%	3 بنك أبو ظبي الوطني
42,247	9.7	17.1%	4 بنك أبو ظبي التجاري
21,622	9.0	13.3%	5 شركة الدار العقارية
19,095	9.1	12.6%	6 بنك الاتحاد الوطني
15,391	8.6	12.7%	7 مصرف أبو ظبي الاسلامي
12,907	8.7	19.8%	8 بنك رأس الخيمة الوطني
6,474	10.7	20.6%	9 البنك العربي المتحد
5,208	16.3	8.7%	10 بنك ام القيوين الوطني

357,645	10.70	16.9%	الاجمالي
---------	-------	-------	----------

تم احتساب العائد على حقوق المساهمين على أساس صافي الأرباح لـ 12 شهر المنتهية في 31 مارس 2015 وحقوق المساهمين كما في 31 مارس 2015

الشركات الأكثر ارتفاعاً وإنخفاضاً والأكثر نشاطاً خلال جلسة التداول

الشركات الأكثر ارتفاعاً	الإقبال (درهم)	التغير (%)	القيمة المتداولة (درهم)
شركة ابوظبي لبناء السفن	2.76	15.0%	116,422
الشركة العالمية القابضة لزراعة الأسماك	8.00	9.6%	160
دانة غاز	0.49	6.5%	12,601,138
شركة أبو ظبي الوطنية للطاقة	0.74	5.7%	911,249
بنك ام القيوين الوطني	3.10	5.1%	49,467

الشركات الأكثر إنخفاضاً	الإقبال (درهم)	التغير (%)	القيمة المتداولة (درهم)
شركة الجرافات البحرية الوطنية	4.30	(9.9%)	12,036
شركة ابو ظبي الوطنية للتأمين	5.30	(9.4%)	26,500
شركة وطنية للتكاثل	0.82	(8.9%)	16,529
أركان لمواد البناء	0.94	(8.7%)	161,423
بنك أبو ظبي الوطني	10.65	(3.2%)	2,254,697

الشركات الأكثر نشاطاً من حيث الكمية المتداولة	الإقبال (درهم)	التغير (%)	الكمية المتداولة (الف سهم)
دانة غاز	0.49	6.5%	26,495
شركة الدار العقارية	2.75	1.1%	13,555
بنك أبو ظبي التجاري	7.55	(1.8%)	12,247
شركة اشراق العقارية	0.78	1.3%	9,751
مؤسسة الامارات للاتصالات	13.40	(0.7%)	2,205

المصدر: إدارة بحوث الاستثمار - كامكو

عائد القطاعات ومضاعفات التقييم

العائد الجاري %	مضاعف السعر للقيمة النقدية (X)	مضاعف السعر للربحية (x)	التغير منذ بداية الشهر	القيمة الرأسمالية مليون رفق
4.0%	2.1	14.1	(1.1%)	640,925
4.3%	2.2	12.9	(1.4%)	254,941
4.3%	2.5	15.6	0.6%	29,412
4.0%	3.4	18.8	(1.0%)	185,301
3.0%	1.9	13.4	(0.6%)	25,032
3.1%	1.3	9.9	(1.4%)	77,929
3.6%	1.5	22.2	(1.9%)	40,981
5.0%	1.6	12.9	0.6%	27,329

العائد الشهري للقطاعات محسب على أساس التغيير في القيمة الرأسمالية، ومن الممكن أن يكون غير متساوي مع التغيير في قيمة مؤشرات القطاعات

7	18	18	حركة الاسهم
---	----	----	-------------

بيانات تداول السوق ونسب التذبذب

أداء السوق	التغير اليومي %	التغير اليومي %	الانقلاص	الأداء منذ بداية السنة %
مؤشر بورصة قطر (20)	(1.2%)	(1.2%)	12,049.10	(1.9%)
القيمة الرأسمالية (مليون رفق)	(1.1%)	(1.1%)	640,925	(5.3%)

تذبذب السوق منذ بداية عام:				
2010	2011	2012	2013	2014
14.3%	14.2%	14.2%	16.3%	17.2%

مؤشرات التداول	التغير اليومي %	التغير اليومي %	القيمة
المعدل اليومي منذ بداية عام	2014	2015	
الكمية المتداولة (الف سهم)	20,163	11,735	(48.8%)
القيمة المتداولة (مليون رفق)	859	478	(60.2%)
عدد الصفقات	9,231	5,601	(34.9%)

الشركات الأكثر ارتفاعاً وانخفاضاً والأكثر نشاطاً منذ بداية عام 2015

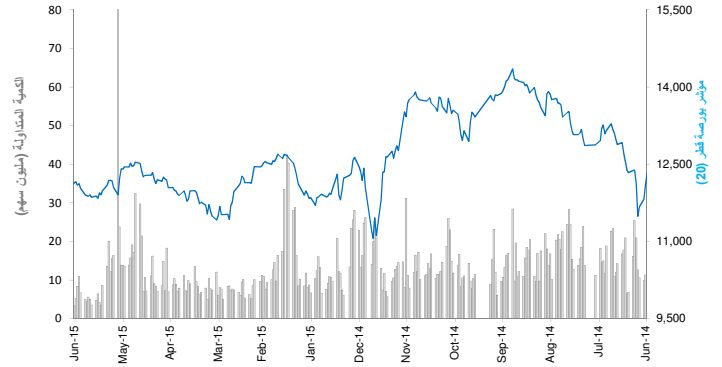
الشركات الأكثر ارتفاعاً منذ بداية عام 2015	الانقلاص (رقف)	الكمية المتداولة (الف سهم)	التغير (%)
الشركة القطرية الألمانية للمستلزمات الطبية	16.61	44,289	63.6%
المجموعة للرعاية الطبية	189.90	4,847	62.3%
شركة الدوحة للتأمين	26.00	2,617	33.2%
شركة الخليج للمخازن	73.90	6,455	31.0%
مجموعة المستثمرين القطريين	54.00	12,129	30.4%

الشركات الأكثر انخفاضاً منذ بداية عام 2015	الانقلاص (رقف)	الكمية المتداولة (الف سهم)	التغير (%)
اتصالات قطر (Ooredoo)	84.60	11,468	(31.7%)
الخليج الدولية للخدمات	78.90	53,922	(18.7%)
شركة مسيبيد للبتروكيماويات	24.05	28,625	(18.5%)
شركة دلالة للوساطة والاستثمار القابضة	27.45	14,572	(17.9%)
صناعات قطر	141.50	28,175	(15.8%)

الشركات الأكثر نشاطاً من حيث الكمية المتداولة	الانقلاص (رقف)	الكمية المتداولة (الف سهم)	التغير (%)
إزدان العقارية	17.70	324,612	18.6%
فودافون قطر	16.42	194,978	(0.2%)
شركة بروة العقارية	52.10	154,505	24.3%
مزايا العقارية	18.77	79,766	2.9%
مصرف الريان	45.65	71,761	3.3%

العائد منذ بداية العام هو عائد كلي محسب على أساس التغيير في سعر السهم وتوزيعات الأرباح خلال السنة.

أداء المؤشر مقابل الكمية



أداء أكبر عشر شركات مدرجة في السوق

القيمة الرأسمالية مليون رفق	مضاعف السعر للربحية (X)	العائد على حقوق المساهمين
132,179	12.4	20.0%
85,608	15.0	18.8%
46,949	33.0	4.8%
34,238	16.5	19.7%
30,214	20.9	10.9%
27,099	15.5	8.3%
25,118	15.1	14.0%
24,860	15.8	25.4%
20,273	3.5	32.1%
17,736	9.9	12.6%

تم احتساب العائد على حقوق المساهمين على أساس صافي الأرباح لـ 12 شهر المنتهية في 31 مارس 2015 وحقوق المساهمين كما في 31 مارس 2015

الشركات الأكثر ارتفاعاً وانخفاضاً والأكثر نشاطاً خلال جلسة التداول

الشركات الأكثر ارتفاعاً	الانقلاص (رقف)	القيمة المتداولة (رقف)	التغير (%)
البنك الأهلي	49.00	386,706	4.3%
شركة ودام الغذائية	63.30	1,240,962	2.1%
الشركة القطرية للصناعات التحويلية	46.95	30,408	2.1%
شركة الملاحه القطرية	98.90	1,646,305	2.0%
شركة دلالة للوساطة والاستثمار القابضة	27.45	122,707	1.7%

الشركات الأكثر انخفاضاً	الانقلاص (رقف)	القيمة المتداولة (رقف)	التغير (%)
اتصالات قطر (Ooredoo)	84.60	11,291,349	(2.8%)
شركة الخليج للمخازن	73.90	1,009,397	(2.5%)
الوطنية للإجارة القابضة	20.80	1,565,248	(2.4%)
بنك قطر الوطني	188.90	29,683,290	(2.1%)
مصرف الريان	45.65	21,963,364	(1.8%)

الشركات الأكثر نشاطاً من حيث الكمية المتداولة	الانقلاص (رقف)	التغير (%)	الكمية المتداولة (سهم)
فودافون قطر	16.42	(0.2%)	1,104,880
إزدان العقارية	17.70	(1.6%)	864,422
مصرف الريان	45.65	(1.8%)	474,984
شركة بروة العقارية	52.10	(1.7%)	335,669
الشركة القطرية الألمانية للمستلزمات الطبية	16.61	0.7%	210,720

المصدر: إدارة بحوث الاستثمار - كامكو

2 يوليه 2015

التقرير اليومي لبورصة البحرين

عائد القطاعات ومضاعفات التقييم والعائد الجاري

العائد الجاري %	مضاعف السعر للقيمة التفرية (X)	مضاعف السعر للربحية (x)	التغير منذ بداية الشهر	القيمة الرأسمالية مليون دب	
4.6%	1.00	9.70	(0.9%)	7,851	بورصة البحرين
8.0%	1.37	10.18	(1.6%)	3,320	البنوك التجارية
1.2%	0.75	9.74	(0.8%)	2,339	الاستثمار
4.2%	0.83	12.47	0.0%	162	التأمين
2.2%	1.13	11.37	0.3%	1,082	الخدمات
1.5%	1.05	12.42	0.0%	220	الفنادق والسياحة
5.4%	0.75	6.19	(0.4%)	728	الصناعة

العائد الشهري للقطاعات محسوب على أساس التغير في القيمة الرأسمالية ، ومن الممكن أن يكون غير متساوي مع التغير في قيمة مؤشرات القطاعات

حركة الاسهم 31 = 8 1

بيانات تداول السوق ونسب التدبذب

الاداء منذ بداية السنة %	التغير اليومي %	التغير اليومي %	الإقبال	مؤشر البحرين العام
(5.0%)	(1.0%)	(1.0%)	1,354.64	مؤشر البحرين العام
(3.0%)	(0.9%)	(0.9%)	7,851	القيمة الرأسمالية (مليون دب)

تذبذب السوق منذ بداية عام:					
2010	2011	2012	2013	2014	مؤشر البحرين العام
7.84%	7.33%	6.79%	7.04%	7.30%	

مؤشرات التداول	المعدل اليومي منذ بداية عام	التغير اليومي %	التغير اليومي	القيمة	
	2014	2015	%	اليومي	اليومي
الكمية المتداولة (الف سهم)	6,803	2,009	332.6%	782	1,017
القيمة المتداولة (الف دب)	1,580	443	0.0%	0	132
عدد الصفقات	88	50	300.0%	36	48

الشركات الأكثر ارتفاعاً وانخفاضاً والأكثر نشاطاً منذ بداية عام 2015

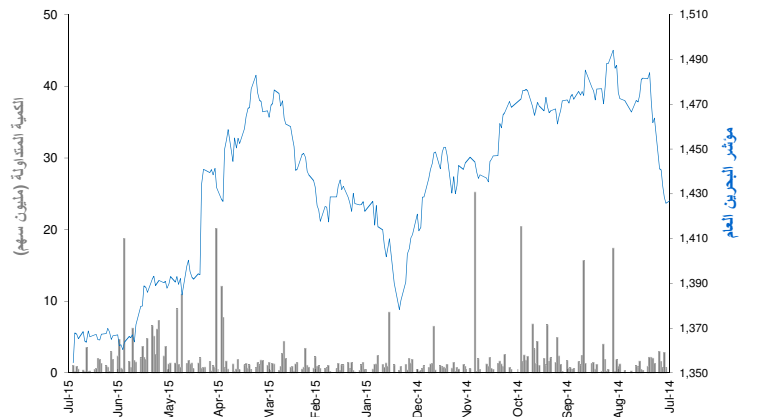
الشركات الأكثر ارتفاعاً منذ بداية عام 2015	الإقبال (دب)	القيمة المتداولة (الف دينار)	الكمية المتداولة (سهم)	التغير (%)
المصرف الخليجي التجاري	0.064	4,027	68,475,759	48.8%
مصرف السلام	0.134	3,334	25,197,399	33.1%
شركة بنادر للفنادق	0.070	25	375,495	25.0%
شركة التأمين الاهلية	0.330	55	172,718	22.2%
بيت التمويل الخليجي \$	0.220	72	1,049,789	21.2%

الشركات الأكثر انخفاضاً منذ بداية عام 2015	الإقبال (دب)	القيمة المتداولة (الف دينار)	الكمية المتداولة (سهم)	التغير (%)
شركة التكافل الدولية	0.100	2,502	26,054,619	(31.0%)
الشركة الخليجية المتحدة للاستثمار	0.100	10	99,114	(24.8%)
بنك البحرين والكويت	0.428	8,103	18,412,821	(17.2%)
بنك اثمار \$	0.135	835	13,733,439	(15.6%)
بنك البحرين الاسلامي	0.130	245	1,693,798	(12.2%)

الشركات الأكثر نشاطاً من حيث الكمية المتداولة	الإقبال (دب)	القيمة المتداولة (الف دينار)	الكمية المتداولة (سهم)	التغير (%)
المصرف الخليجي التجاري	0.064	4,027	68,475,759	48.8%
البنك الاهلي المتحد \$	0.715	17,197	59,152,989	(3.7%)
شركة التكافل الدولية	0.100	2,502	26,054,619	(31.0%)
مصرف السلام	0.134	3,334	25,197,399	33.1%
بنك البحرين والكويت	0.428	8,103	18,412,821	(17.2%)

العائد منذ بداية العام هو عائد كلي محتسب على أساس التغير في سعر السهم وتوزيعات الأرباح خلال السنة.

اداء المؤشر مقابل الكمية



اداء أكبر عشر شركات مدرجة في السوق

القيمة الرأسمالية مليون دب	مضاعف السعر للربحية (X)	العائد على حقوق المساهمين	الترتيب	الشركة
1,618	8.44	15.8%	1	البنك الاهلي المتحد (السعر بالدولار)
797	7.07	7.9%	2	المؤسسة العربية المصرفية (السعر بالدولار)
756	14.03	14.7%	3	بنك البحرين الوطني
707	6.07	12.5%	4	المنيووم البحرين
565	12.66	8.7%	5	شركة البحرين للاتصالات
463	9.09	14.7%	6	بنك البحرين والكويت
325	NM	2.6%	7	بنك الخليج المتحد
307	5.26	12.2%	8	مجموعة البركة المصرفية (السعر بالدولار)
287	18.72	4.9%	9	بنك السلام
262	53.70	1.8%	10	بيت التمويل الخليجي (السعر بالدولار)

الاجمالي 6,088 9.32 10.9%

تم احتساب العائد على حقوق المساهمين على أساس صافي الأرباح لـ 12 شهر المنتهية في 31 مارس 2015 وحقوق المساهمين كما في 31 مارس 2015

الشركات الأكثر ارتفاعاً وانخفاضاً والأكثر نشاطاً خلال جلسة التداول

الشركات الأكثر ارتفاعاً	الإقبال (دب)	القيمة المتداولة (دينار)	التغير (%)
شركة مجمع البحرين للأسواق الحرة	0.860	1,892	3.0%

الشركات الأكثر انخفاضاً	الإقبال (دب)	القيمة المتداولة (دينار)	التغير (%)
بنك اثمار \$	0.135	8,954	(10.0%)
مصرف السلام	0.134	2,358	(5.0%)
بنك البحرين الوطني	0.730	23,108	(4.6%)
شركة البحرين للسنيما	1.560	9,360	(2.5%)
شركة استيراد الاستثمارية	0.196	6,034	(2.0%)

الشركات الأكثر نشاطاً من حيث الكمية المتداولة	الإقبال (دب)	القيمة المتداولة (سهم)	التغير (%)
المنيووم البحرين	0.498	262,000	(0.4%)
البنك الاهلي المتحد \$	0.715	251,493	0.0%
بنك اثمار \$	0.135	175,000	(10.0%)
شركة البحرين للاتصالات	0.340	153,507	(0.6%)
عقارات السيف	0.202	67,617	0.0%

المصدر: إدارة بحوث الاستثمار - كامكو

عائد القطاعات ومضاعفات التقييم والعائد الجاري

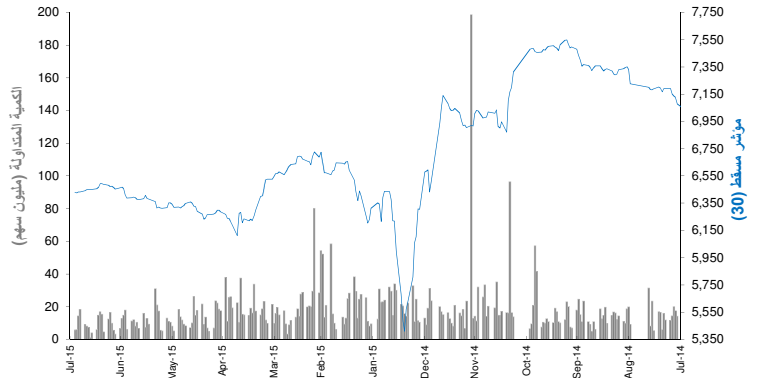
العائد الجاري %	مضاعف السعر لمضاعف الربحية (X)	مضاعف السعر للربحية (x)	التغير منذ بداية الشهر	القيمة الراسمالية مليون ر.ع	القطاع
3.7%	1.51	10.70	0.1%	8,165	سوق مسقط للأوراق المالية
4.0%	1.08	8.89	0.3%	3,627	القطاع المالي
3.1%	1.78	12.61	0.1%	1,124	قطاع الصناعة
3.6%	2.42	12.84	(0.1%)	3,413	قطاع الخدمات

العائد الشهري للقطاعات محسوب على أساس التغيير في القيمة الراسمالية، ومن الممكن أن يكون غير متساوي مع التغيير في قيمة مؤشرات القطاعات

38	=	5	▼	10	▲
----	---	---	---	----	---

حركة الاسهم

أداء المؤشر مقابل الكمية



بيانات تداول السوق ونسب التدبذ

أداء السوق	التغير اليومي %	التغير اليومي %	الإقفال	مؤشر مسقط (30)	القيمة الراسمالية (مليون ر.ع)
1.4%	0.1%	0.1%	4.45	6,429.05	
5.6%	0.1%	0.1%	9.70	8,164.89	

تذبذ السوق منذ بداية عام :				
2010	2011	2012	2013	2014
10.9%	11.3%	11.0%	12.1%	14.0%

مؤشرات التداول	المعدل اليومي منذ بداية عام	التغير اليومي %	التغير اليومي	القيمة	الكمية المتداولة (الف سهم)	القيمة المتداولة (الف ر.ع)	عدد الصفقات
2014	2015						
		(5.9%)	(361)	5,726	23,489	16,686	8,867
		(39.4%)	(215)	330	1,379	918	8,867

الشركات الأكثر ارتفاعاً وإنخفاضاً والأكثر نشاطاً منذ بداية عام 2015

الشركات الأكثر ارتفاعاً	الإقفال (ر.ع)	التغير (%)	القيمة المتداولة (الف ر.ع)	الكمية المتداولة (الف سهم)	التغير (%)
بنك اتش اس بي سي عمان	0.234	1.7%	4,680	17,231	51.9%
الخليج للكيماويات	0.234	1.7%	4,680	17,231	51.9%
المتحدة للتسويق	0.148	1.4%	65,010	42,240	23.6%
الكابلات العمانية	2.300	1.3%	222,530	9,652	23.3%
النهضة للخدمات	0.283	1.1%	2,330	79,992	23.0%

الشركات الأكثر انخفاضاً	الإقفال (ر.ع)	التغير (%)	القيمة المتداولة (الف ر.ع)	الكمية المتداولة (الف سهم)	التغير (%)
شركة عمان للاستثمار والتمويل المحدودة	0.213	(9.7%)	53,720	33,299	(40.3%)
المدينة للاستثمار	0.070	(1.4%)	18,860	1,406	(39.3%)
شركة الأنوار لبلاط السيراميك	0.424	(1.4%)	8,480	5,056	(30.2%)
المدينة تكافل	0.087	(1.1%)	8,820	7,542	(28.6%)
الغاز الوطنية	0.350	(1.1%)	125,330	5,056	(30.2%)

الشركات الأكثر نشاطاً من حيث الكمية المتداولة	الإقفال (ر.ع)	التغير (%)	الكمية المتداولة (سهم)	التغير (%)
بنك صحار	0.186	0.5%	1,591,132	21.0%
بنك مسقط	0.552	0.4%	593,018	(4.9%)
الباطنة للطاقة	0.197	(0.5%)	590,375	(4.9%)
السوادي للطاقة	2.230	(1.0%)	556,757	(0.4%)
المتحدة للتمويل	0.148	1.4%	438,831	(2.5%)

العائد منذ بداية العام هو عائد كلي محسوب على أساس التغيير في سعر السهم وتوزعت الأرباح خلال السنة.

المصدر: إدارة بحوث الاستثمار - كامكو

أداء أكبر عشر شركات مدرجة في السوق

القيمة الراسمالية مليون ر.ع	مضاعف السعر للربحية (X)	العائد على حقوق المساهمين	الترتيب	الشركة
1,301	10.61	22.3%	1	العمانية للإنصالات
1,265	7.59	13.2%	2	بنك مسقط
505	12.72	21.5%	3	أريد
450	8.56	14.9%	4	البنك الوطني العماني
433	10.30	12.7%	5	بنك ظفار
306	11.94	15.5%	6	البنك الاهلي
304	12.05	19.0%	7	ريسوت للاستثمار
272	21.10	4.3%	8	بنك اتش اس بي سي عمان
246	34.35	9.6%	9	سيمكوب صلالة
226	7.91	14.7%	10	بنك صحار

15.0%	10.15	5,309	الاجمالي
-------	-------	-------	----------

تم احتساب العائد على حقوق المساهمين على أساس صافي الأرباح لـ 12 شهر المنتهية في 31 مارس 2015 وحقوق المساهمين كما في 31 مارس 2015

الشركات الأكثر ارتفاعاً وإنخفاضاً والأكثر نشاطاً خلال جلسة التداول

الشركات الأكثر ارتفاعاً	الإقفال (ر.ع)	التغير (%)	القيمة المتداولة (ر.ع)
بنك اتش اس بي سي عمان	0.234	1.7%	4,680
الخليج للكيماويات	0.234	1.7%	4,680
المتحدة للتسويق	0.148	1.4%	65,010
الكابلات العمانية	2.300	1.3%	222,530
النهضة للخدمات	0.283	1.1%	2,330

الشركات الأكثر انخفاضاً	الإقفال (ر.ع)	التغير (%)	القيمة المتداولة (ر.ع)
شركة عمان للاستثمار والتمويل المحدودة	0.213	(9.7%)	53,720
المدينة للاستثمار	0.070	(1.4%)	18,860
شركة الأنوار لبلاط السيراميك	0.424	(1.4%)	8,480
المدينة تكافل	0.087	(1.1%)	8,820
الغاز الوطنية	0.350	(1.1%)	125,330

الشركات الأكثر نشاطاً من حيث الكمية المتداولة	الإقفال (ر.ع)	التغير (%)	الكمية المتداولة (سهم)
بنك صحار	0.186	0.5%	1,591,132
بنك مسقط	0.552	0.4%	593,018
الباطنة للطاقة	0.197	(0.5%)	590,375
السوادي للطاقة	2.230	(1.0%)	556,757
المتحدة للتمويل	0.148	1.4%	438,831

عائد القطاعات ومضاعفات التقييم والعائد الجاري

العائد الجاري %	مضاعف السعر للقيمة الدفترية (X)	مضاعف السعر للربحية (x)	التغير منذ بداية الشهر	القيمة الرأسمالية (مليون دينار اردني)	بورصة عمان
3.8%	0.90	14.52	(2.7%)	13,528	البنوك
3.6%	0.8	10.6	0.0%	9,465	التأمين
3.3%	0.9	NM	0.9%	95	الخدمات المالية المتنوعة
0.9%	0.5	NM	2.8%	192	المقارنات
0.5%	0.7	70.9	(0.6%)	270	الخدمات التعليمية
4.1%	2.1	12.7	6.9%	337	الفنادق والسياحة
4.0%	0.7	23.7	(0.9%)	138	النقل
2.6%	1.0	30.9	(1.7%)	99	التكنولوجيا والاتصالات
11.0%	2.0	15.1	(1.6%)	751	الإعلام
0.0%	0.4	NM	(0.9%)	15	الطاقة والمنافع
2.6%	3.0	33.7	(8.1%)	708	الأدوية والصناعات الطبية
0.0%	1.0	56.4	1.6%	103	التبغ والسجائر
6.7%	3.1	10.8	(2.6%)	341	الصناعات الاستخراجية والتعدينية
3.6%	0.6	NM	(6.7%)	594	الصناعات الهندسية والإنشائية
1.3%	1.5	35.8	7.0%	102	صناعات الملابس والجلود والنسيج
5.1%	0.9	16.7	1.5%	80	

العائد الشهري للقطاعات محتسب على أساس التغير في القيمة الرأسمالية ، ومن الممكن أن يكون غير متساوي مع التغير في قيمة مؤشرات القطاعات

بيانات تداول السوق ونسب التدبذب

أداء السوق	التغير اليومي	التغير اليومي %	الشهر %	السنة %	الأداء منذ بداية
المؤشر العام لبورصة عمان	10.10	0.5%	(2.6%)	(1.8%)	
القيمة الرأسمالية (مليون دينار)	81	0.6%	(2.7%)	(2.7%)	
تذبذب السوق منذ بداية عام:	2014	2013	2012		
المؤشر العام لبورصة عمان	7.3%	7.9%	7.5%		

مؤشرات التداول	القيمة	التغير اليومي	التغير اليومي %	المعدل اليومي منذ بداية عام
الكمية المتداولة (الف سهم)	900	900	19.1%	2014
القيمة المتداولة (الف دينار)	6,505	606	10.3%	2015
عدد الصفقات	1,935	(154)	(7.4%)	2015

حركة الأسهم	30	22	67
-------------	----	----	----

الشركات الأكثر ارتفاعاً وإنخفاضاً والأكثر نشاطاً منذ بداية عام 2015

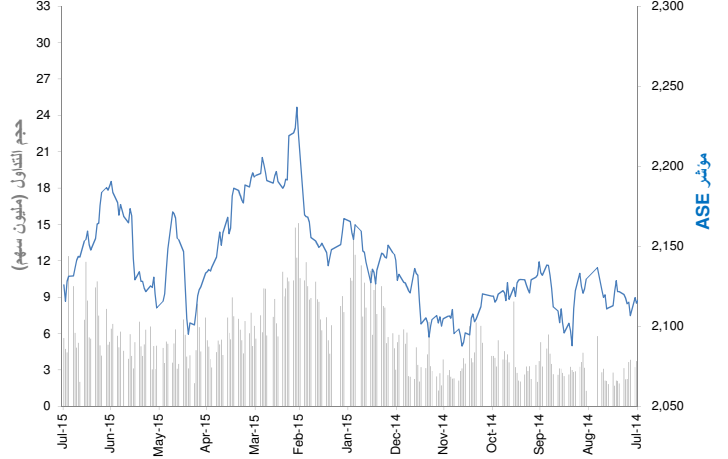
الشركات الأكثر ارتفاعاً منذ بداية عام 2015	الإقبال (دينار اردني)	التغير (%)	الكمية المتداولة (الف سهم)
الألبان الأردنية	7.24	7.1%	86
مجموعة العصر للاستثمار	2.58	6.3%	25,649
مصفاة البترول الأردنية /جوبترول	5.80	4.9%	10,613
مجمع الضليل الصناعي العقاري	1.28	4.7%	204,141
الأردنية لضمان القروض	0.77	4.0%	4,682

الشركات الأكثر إنخفاضاً منذ بداية عام 2015	الإقبال (دينار اردني)	التغير (%)	الكمية المتداولة (الف سهم)
الشرق الاوسط للصناعات الدوائية والكيمائية والمستند	0.57	(5.0%)	16
التجمعات لخدمات التغذية والاسكان	0.62	(4.8%)	70,239
الموارد الصناعية الأردنية	0.26	(4.0%)	70,908
المقايضة للنقل والاستثمار	0.40	(3.8%)	86,516
المؤسسة الصحفية الأردنية /الرأي	1.34	(3.6%)	303

الشركات الأكثر نشاطاً من حيث الكمية المتداولة	الإقبال (دينار اردني)	التغير (%)	الكمية المتداولة (الف سهم)
مجمع الضليل الصناعي العقاري	1.28	0.0%	204,141
المقايضة للنقل والاستثمار	0.40	4.9%	86,516
الموارد الصناعية الأردنية	0.26	6.3%	70,908
التجمعات لخدمات التغذية والاسكان	0.62	4.7%	70,239
التجمعات الاستثمارية المتخصصة	0.45	2.4%	62,856

العائد منذ بداية العام هو عائد كلي محتسب على أساس التغير في سعر السهم وتوزيعات الأرباح خلال السنة.

أداء المؤشر مقابل الكمية



أداء أكبر عشر شركات مدرجة في السوق

البنك العربي	بنك الاسكان للتجارة والتمويل	الاتصالات الأردنية	البنك الاسلامي الاردني للتمويل والاستثمار	مناجم الفوسفات الأردنية	مصفاة البترول الأردنية /جوبترول	بنك الاردن	بنك القاهرة عمان	البنك الأردني الكويتي	الأقبال للاستثمار
4,005	2,344	738	498	458	435	392	382	373	276
8.06	23.49	14.32	11.04	NM	15.41	9.63	9.37	7.85	9.86
6.5%	10.3%	14.1%	17.7%	0.2%	22.6%	12.9%	15.4%	11.7%	42.4%

الاجمالي	9,900	11.25	7.9%
----------	-------	-------	------

تم احساب العائد على حقوق المساهمين على اساس مكافئ الأرباح لفترة ال 12 شهر المنتهية في 30 يونيو 2013 وحقوق المساهمين كما في 30 يونيو 2013

الشركات الأكثر ارتفاعاً وإنخفاضاً والأكثر نشاطاً خلال جلسة التداول

الشركات الأكثر ارتفاعاً	الإقبال (دينار اردني)	التغير (%)	الكمية المتداولة (سهم)
البنك الاردني للاستثمار والتمويل	1.35	7.1%	125,574
الأمل للاستثمارات المالية	1.18	6.3%	981,417
مجمع الضليل الصناعي العقاري	1.28	4.9%	990,151
التجمعات الاستثمارية المتخصصة	0.45	4.7%	634,368
الموارد الصناعية الأردنية	0.26	4.0%	99,157

الشركات الأكثر إنخفاضاً	الإقبال (دينار اردني)	التغير (%)	الكمية المتداولة (سهم)
الوطنية لصناعة الكوابل والأسلاك الكهربائية	0.57	(5.0%)	530
الأردنية لإنتاج الأدوية	0.79	(4.8%)	17,126
تطوير العقارات	0.24	(4.0%)	24,200
الأردنية لضمان القروض	0.77	(3.8%)	3,600
العربية للصناعات الكهربائية	0.54	(3.6%)	5,452

الشركات الأكثر نشاطاً من حيث الكمية المتداولة	الإقبال (دينار اردني)	التغير (%)	الكمية المتداولة (الف سهم)
التجمعات لخدمات التغذية والاسكان	0.62	0.0%	1,263
مجمع الضليل الصناعي العقاري	1.28	4.9%	990
الأمل للاستثمارات المالية	1.18	6.3%	981
التجمعات الاستثمارية المتخصصة	0.45	4.7%	634
مجموعة العصر للاستثمار	2.58	2.4%	548

المصدر: إدارة بحوث الاستثمار - كامكو

عائد القطاعات ومضاعفات التقييم والعائد الجاري

العائد الجاري %	مضاعف السعر للقيمة الدفترية (X)	مضاعف السعر للربحية (x)	التغير منذ بداية الشهر	القيمة الرأسمالية مليون دينار	
2.2%	2.0	21.1	(0.2%)	17,288	بورصة تونس
2.1%	1.5	15.4	(0.0%)	7,023	البنوك
0.8%	1.6	19.8	(0.7%)	811	التأمين
3.7%	1.2	11.7	0.2%	501	التاجر
2.4%	2.2	17.2	(0.8%)	1,416	الخدمات المالية
2.7%	2.5	13.9	0.3%	1,216	الصناعة
4.6%	2.0	41.1	0.3%	652	الكيمياء
1.5%	5.1	24.5	(0.2%)	3,350	الفلحة والصيد البحري
3.0%	4.2	NM	(1.1%)	1,463	الخدمات (مواد الاستهلاك)
1.3%	1.1	NM	(0.1%)	856	قطاعات اخرى

العائد الشهري للقطاعات محتسب على أساس التغير في القيمة الرأسمالية، ومن الممكن أن يكون غير متساوي مع التغير في قيمة مؤشرات القطاعات

33	18	13	حركة الاسهم
----	----	----	-------------

بيانات تداول السوق ونسب التدبذب

أداء السوق	التغير اليومي	نسبة التغير اليومي %	الإقبال	أداء منذ بداية السنة %
مؤشر بورصة تونس	0.2	0.0%	5,719.13	12.4%
القيمة الرأسمالية (مليون دينار)	(35)	(0.2%)	17,288	6.7%

تذبذب السوق			
منذ بداية عام:	2013	2014	
مؤشر بورصة تونس	6.96%	6.80%	6.98%

مؤشرات التداول	التغير اليومي	نسبة التغير اليومي %	القيمة	المعدل اليومي منذ بداية عام
الكمية المتداولة (الف سهم)	(42.45)	(9.6%)	399	893
القيمة المتداولة (الف دينار)	153	5.0%	3,220	5,703
عدد الصفقات	(213)	(18.2%)	955	1,622

الشركات الأكثر ارتفاعاً وإنخفاضاً والأكثر نشاطاً منذ بداية عام 2015

الشركات الأكثر ارتفاعاً منذ بداية عام 2015	الإقبال (دينار)	نسبة التغير (%)	الكمية المتداولة (الف سهم)
بنك الإسكان	20.10	3.4%	2,251.2
البنك الوطني الفلاحي	12.50	2.8%	4,880.4
شركة الاستثمار والتنمية الصناعية والسياحية	14.65	2.7%	215.5
دورات البورو	24.70	2.7%	1,113.7
الشركة العقارية التونسية السعودية	2.58	2.2%	3,604.5

الشركات الأكثر إنخفاضاً منذ بداية عام 2015	الإقبال (دينار)	نسبة التغير (%)	الكمية المتداولة (الف سهم)
الشركة التونسية للتجهيز	5.82	(3.0%)	0.1
لشركة التونسية للمقاولات السلوكية واللاسلكية	1.94	(2.6%)	690.4
شركة مونوبري	16.00	(2.4%)	513.5
إلكتروستار	5.21	(2.2%)	2,359.2
حليب تونس	3.11	(1.8%)	15.1

الشركات الأكثر نشاطاً من حيث الكمية المتداولة	الإقبال (دينار)	نسبة التغير (%)	الكمية المتداولة (الف سهم)
الشركة العصرية للخزف	2.93	0.3%	13,880
شركة التبريد ومعمل الجعة بتونس	26.40	(1.0%)	7,005
شركة المواد الصحية (لبلاس)	11.40	(0.4%)	6,478
البنك الوطني الفلاحي	12.50	0.3%	4,880
الخطوط التونسية	0.90	0.0%	3,764

العائد منذ بداية العام هو عائد كلي محتسب على أساس التغير في سعر السهم وتوزيعات الأرباح خلال السنة.

أداء المؤشر مقابل الكمية



أداء أكبر عشر شركات مدرجة في السوق

العائد على حقوق المساهمين	مضاعف السعر للربحية (X)	القيمة الرأسمالية مليون دينار	الترتيب
22.0%	21.2	2,376	1 شركة التبريد ومعمل الجعة بتونس
12.3%	21.0	1,576	2 البنك التونسي
13.1%	17.3	1,380	3 بنك تونس العربي الدولي
21.3%	13.2	1,094	4 التجاري بنك
12.1%	14.1	950	5 بولينا القابضة
24.5%	36.2	904	6 Delice Holding
17.3%	6.3	667	7 بنك الأمان
3.1%	74.3	607	8 الإتحاد البنكي للتجارة والصناعة
9.8%	9.7	465	9 البنك العربي لتونس
7.5%	22.2	415	10 الشركة التونسية للتأمين ستار

تم احتساب العائد على حقوق المساهمين على أساس صافي الأرباح لفترة 12 شهر المنتهية في 30 يونيو 2015 وحقوق المساهمين كما في 30 يونيو 2013

الشركات الأكثر ارتفاعاً وإنخفاضاً والأكثر نشاطاً خلال جلسة التداول

الشركات الأكثر ارتفاعاً	الإقبال (دينار)	نسبة التغير (%)	الكمية المتداولة (سهم)
تلتنا	4.53	3.4%	17,902
شركة مدينة السيارات	14.50	2.8%	472
الشركة التونسية لصناعة الورق والورق المقوى	4.19	2.7%	13,803
الصناعات الكيماوية للفلبور	29.90	2.7%	21
بنك الأمان	27.29	2.2%	25

الشركات الأكثر إنخفاضاً	الإقبال (دينار)	نسبة التغير (%)	الكمية المتداولة (سهم)
بنك الإسكان	20.10	(3.0%)	763.0
الشبكة التونسية للسيارات والخدمات	7.40	(2.6%)	2,168.0
لشركة الصناعية للأجهزة والآلات الكهربائية	2.48	(2.4%)	11,520.0
الخطوط التونسية	0.90	(2.2%)	1,558.0
التونسية لإعادة التأمين	8.34	(1.8%)	4,214.0

الشركات الأكثر نشاطاً من حيث الكمية المتداولة	الإقبال (دينار)	نسبة التغير (%)	الكمية المتداولة (سهم)
الشركة العصرية للخزف	2.93	0.3%	75,286
البنك الوطني الفلاحي	12.50	(1.0%)	43,502
الشركة العقارية التونسية السعودية	2.58	(0.4%)	43,390
Delice Holding	16.47	0.3%	29,504
الشركة التونسية للبلور	4.70	0.0%	26,722

المصدر: إدارة بحوث الاستثمار - كامكو

إن "كامكو" هي شركة مرخصة تخضع كليا لرقابة هيئة أسواق المال ("الهيئة") وبشكل جزئي لرقابة بنك الكويت المركزي ("البنك المركزي").

الغرض من هذا التقرير هو توفير المعلومات فقط. لا يُعتبر مضمون هذا التقرير، بأي شكل من الأشكال، استثماراً أو عرضاً للاستثمار أو نصيحة أو إرشاداً قانونياً أو ضريبياً أو من أي نوع آخر، وينبغي بالتالي تجاهله عند النظر في أو اتخاذ أي قرارات استثمارية. لا تأخذ كامكو بعين الاعتبار، عند إعداد هذا التقرير، الأهداف الاستثمارية والوضع المالي والاحتياجات الخاصة لفرد معين. وبناءً على ما تقدم، وقيل أخذ أي قرار بناءً على المعلومات الموجودة ضمن هذا المستند، ينبغي على المستثمرين أن يبادروا إلى تقييم الاستثمارات والاستراتيجيات المشار إليها في هذا التقرير على نحو مستقلّ ويقرّروا بشأن ملاءمتها على ضوء ظروفهم وأهدافهم المالية الخاصة. يخضع محتوى التقرير لحقوق الملكية الفكرية المحفوظة. كما يُمنع نسخ أو توزيع أو نقل هذا البحث وهذه المعلومات في الكويت أو في أي اختصاص قضائي آخر لأي شخص آخر أو إدراجهم بأي شكل من الأشكال في أي مستند آخر أو مادة أخرى من دون الحصول على موافقتنا الخطية المسبقة.

شهادة المحلل

يفيد كل محلل شارك بإعداد هذا التقرير، وذلك في ما يختص بالقطاع أو الشركات أو الأوراق المالية، بأن (1) الآراء المبينة في هذا التقرير تعكس آراءه الشخصية حول الشركات والأوراق المالية؛ (2) أن تعويضاته المالية لم ولن تكون، معتمدة سواء مباشرة أو غير مباشرة، على التوصيات المحددة أو الآراء المبينة صراحةً في هذا التقرير.

تقديرات كامكو

تستند البحوث الاستثمارية في شركة كامكو إلى تحليل الاقتصادات الإقليمية، بالإضافة إلى التحليل المالي للقطاعات والشركات. تعكس بحوث الشركة الخاصة بكامكو عند تقديم التوصيات الخاصة بسعر سهم شركة معينة على رؤيا طويلة المدى (12 شهراً). تأتي مجموعات التصنيفات على الشكل التالي:

أداء متفوق: من المتوقع أن يسجل سعر السهم محل الدراسة عوائد تعادل أو تفوق 10% خلال الأشهر 12 المقبلة.
أداء محايد: من المتوقع أن يسجل سعر السهم محل الدراسة عوائد تتراوح ما بين 10% و+10% في الأشهر 12 المقبلة.
أداء متدن: من المتوقع أن يتراجع سعر السهم محل الدراسة بنسبة تصل إلى -10% في الأشهر 12 المقبلة.

قد يبرز في بعض الأحوال والظروف، تباين عن تلك التقديرات والتصنيفات الضمنية بسعر القيمة العادلة بالاستعانة بالمعايير أعلاه. كما تعتمد كامكو في سياستها على تحديث دراسة القيمة العادلة للشركات التي قامت بدراستها مسبقاً بحيث تعكس أي تغييرات جوهرية قد تؤثر في توقعات المحلل بشأن الشركة. من الممكن لتقلبات سعر السهم أن تسبب في انتقال الأسهم إلى خارج نطاق التصنيف الضمني وفق هدف القيمة العادلة في كامكو. يمكن للمحللين أن لا يعدوا بالضرورة إلى تغيير التصنيفات والتقديرات في حال وقوع حالة مماثلة إلا أنه يتوقع منهم الكشف عن الأسباب الكامنة وراء وجهة نظرهم وأرائهم لعملاء كامكو.

ترفض كامكو صراحة كل بند أو شرط تقترحون إضافته على بيان إخلاء المسؤولية أو يتعارض مع البيان المذكور ولن يكون له أي مفعول. تستند المعلومات المتضمنة في هذا التقرير إلى التداولات الجارية والإحصاءات والمعلومات العامة الأخرى التي نعتقد بأنها موثوقة. إننا لا نعلن أو نضمن بأن هذه المعلومات صحيحة أو دقيقة أو تامة وبالتالي لا ينبغي التعويل عليها. لا نلزم كامكو بتحديث أو تغيير أو تعديل هذا التقرير أو بلاغ أي مستلم في حال طاول تغيير ما أي رأي أو توقع أو تقدير مبين فيه أو بات بالتالي غير دقيق. إن نشر هذا التقرير هو لأغراض إعلامية بحتة لا تمت بصلة لأي عرض استثماري أو تجاري. لا ينشأ عن المعلومات الواردة في التقارير المنشورة أي التزام قانوني أو اتفاقية ملزمة، بما في ذلك على سبيل المثال لا الحصر، أي التزام بتحديث معلومات مماثلة. إنكم تحملون مسؤولية إجراء أبحاثكم الخاصة وتحليل المعلومات المتضمنة أو المشار إليها في هذا التقرير وتقييم مميزات ومخاطر المتعلقة بالأوراق المالية موضوع التقرير أو أي مستند آخر. وعلاوة على ذلك، من الممكن أن تخضع بيانات/معلومات محددة للبنود والشروط المنصوص عليها في اتفاقيات أخرى تشكل كامكو طرفاً فيها.

لا يجب تفسير أي عبارة وإرادة في هذا التقرير على أنه طلب أو عرض أو توصية بشراء أو التصرف في أي استثمار أو بالالتزام بأي معاملة أو بتقديم أي نصيحة أو خدمة استثمارية. أن هذا التقرير موجه إلى العملاء المحترفين وليس لعملاء البيع بالتجزئة ضمن مفهوم قواعد هيئة السوق المالية. لا ينبغي على الآخرين ممن يستلمون هذا التقرير التعويل عليه أو التصرف وفق مضمونه. يتوجب على كل كيان أو فرد يصبح بحوزته هذا التقرير أن يطلع على مضمونه ويحترم التقييدات الواردة فيه وأن يمتنع عن التعويل عليه أو التصرف وفق مضمونه حيث يُعد من غير القانوني تقديم عرض أو دعوة أو توصية لشخص ما من دون التقييد بأي ترخيص أو تسجيل أو متطلبات قانونية.

تحذيرات من المخاطر

تتخذ الأسعار أو التخمينات أو التوقعات صفة دلالية بحتة ولا تهدف بالتالي إلى توقع النتائج الفعلية بحيث قد تختلف بشكل ملحوظ عن الأسعار أو التخمينات أو التوقعات المبينة في هذا التقرير. قد ترتفع قيمة الاستثمار أو تنخفض، وقد تشهد قيمة الاستثمار كما الإيرادات المحقق منه تقلبات من يوم لآخر نتيجة التغييرات التي تطاول الأسواق الاقتصادية ذات الصلة (بما في ذلك، على سبيل المثال لا الحصر، التغييرات الممكن وغير الممكن توقعها في أسعار الفائدة، وأسعار الصرف الأجنبي، وأسعار التأخير وأسعار الدفع المسبق والظروف السياسية أو المالية، الخ...).

لا يدل الأداء الماضي على النتائج المستقبلية. تعد كافة الآراء أو التقديرات أو التخمينات (أسعار الأسهم محل البحث والتقديرات بشكل خاص) غير دقيقة بالأساس وتخضع للرأي والتقدير. إنها عبارة عن آراء وليس حقائق تستند إلى توقعات وتقديرات راهنة وتعول على الاعتقادات والفرضيات. قد تختلف المحصلات والعوائد الفعلية اختلافاً جوهرياً عن المحصلات والعوائد المصرح عنها أو المتوقعة وليس هناك أي ضمانات للأداء المستقبلي. تنشأ عن صفقات معينة، بما فيها الصفقات المشتملة على السلع والخيارات والمشتقات الأخرى، مخاطر هامة لا تناسب بالتالي جميع المستثمرين. لا يعترزم هذا التقرير على رصد أو عرض كافة المخاطر (المباشرة أو غير المباشرة) التي ترتبط بالاستثمارات أو الاستراتيجيات المشار إليها في هذا التقرير.

تضارب المصالح

تقدم كامكو والشركات التابعة خدمات مصرفية استثمارية كاملة وقد يتخذ مدراء ومسؤولين وموظفين فيها، مواقف تتعارض مع الآراء المبينة في هذا التقرير. يمكن لموظفي البيع وموظفي التداول وغيرهم من المختصين في كامكو تزويد عملائنا ومكاتب التداول بتعليقات شفوية أو خطية حول السوق أو باستراتيجيات للتداول تعكس آراء متعارضة مع الآراء المبينة صراحةً في هذا التقرير. يمكن لإدارة الأصول ومكاتب التداول خاصتنا ولأعمالنا الاستثمارية اتخاذ قرارات استثمارية لا تتناغم والتوصيات أو الآراء المبينة صراحةً في هذا التقرير. يجوز لكامكو أن تقيم أو تسعى لإقامة علاقات على مستوى خدمات الاستثمار المصرفية أو علاقات عمل أخرى تحصل في مقابلها على تعويض من الشركات موضوع هذا التقرير. لم تتم مراجعة الحقائق والآراء المبينة في هذا التقرير من قبل المختصين في مجالات عمل أخرى في كامكو، بما في ذلك طاقم الخدمات المصرفية الاستثمارية، ويمكن ألا تجسّد معلومات يكون هؤلاء المختصين على علم بها. يمتلك بنك الخليج المتحد- البحرين غالبية أسهم كامكو ويمكن أن ينشأ عن هذه الملكية أو أن تشهد على تضارب مصالح.

إخلاء المسؤولية القانونية والضمائم

لا تقدم كامكو إعلانات أو ضمانات صريحة أو ضمنية. وإننا، وفي الحدود الكاملة التي يسمح بها القانون المنطبق، نخلي بموجبه صراحةً مسؤوليتنا عن أي وكافة الإعلانات والضمائم الصريحة والضمنية، أيًا كان نوعها، بما في ذلك على سبيل المثال لا الحصر، كل ضمانات تتعلق بدقة المعلومات أو ملاءمتها للوقت أو ملاءمتها لغرض معين وأو كل ضمانات تتعلق بعدم المخالفة. لا نقلل كامكو تحمل أي مسؤولية قانونية في كافة الأحوال، بما في ذلك (على سبيل المثال لا الحصر) تعويلكم على المعلومات المتضمنة في هذا التقرير، وأي إغفال عن أي أضرار أو خسائر أيًا كان نوعها، بما في ذلك (على سبيل المثال لا الحصر) أضرار مباشرة، غير مباشرة، عرضية، خاصة أو تبعية، أو مصاريف أو خسائر تنشأ عن أو ترتبط بالاستناد على هذا التقرير أو بعدم التمكن من الاستناد عليه، أو ترتبط بأي خطأ أو إغفال أو عيب أو فيروس الحاسوب أو تعطّل النظام، أو خسارة ربح أو شهرة أو سمعة، حتى وإن تم الإبلاغ صراحةً عن احتمال التعرض لخسائر أو أضرار مماثلة، بحيث تنشأ عن أو ترتبط بالاستناد على هذا التقرير. لا نستثنى واجباتنا أو مسؤوليتنا المنصوص عليها بموجب القوانين المطبقة والملائمة.



شركة كامكو للاستثمار ش.م.ك (عامّة)
برج الشهيد، شارع خالد بن الوليد، منطقة شرق
ص.ب. 28873 الصفاة 13149 دولة الكويت
هاتف : +965) 1852626 فاكس: +965) 22492395
البريد الإلكتروني: Kamcoird@kamconline.com
الصفحة الإلكترونية : <http://www.kamconline.com>