

22 يونيو 2015

التقرير اليومي لأسواق الشرق الأوسط وشمال أفريقيا

الاداء في عام 2014 (%)	الاداء منذ بداية عام 2015 (%)	التغيير اليومي (%)	إغلاق المؤشر	المؤشر	بلد
دول الشرق الأوسط وشمال إفريقيا					
(13.4%)	(4.9%)	(0.4%)	6,213.00 ▼	مؤشر السوق السعودي	الكويت
(3.1%)	(4.4%)	(1.1%)	419.64 ▼	مؤشر السوق الوزني	الكويت
(1.9%)	(2.7%)	(0.7%)	2,680.00 ▼	مؤشر كامكو الوزني	الكويت
(2.4%)	12.1%	(1.7%)	9,344.11 ▼	مؤشر تداول العام	السعودي
12.0%	8.5%	0.8%	4,096.18 ▲	المؤشر العام لسوق دبي المالي	دبي
5.6%	1.4%	0.4%	4,590.12 ▲	مؤشر أبوظبي العام	أبوظبي
18.4%	(2.1%)	1.1%	12,031.15 ▲	مؤشر بورصة قطر (20)	قطر
14.2%	(4.2%)	(0.1%)	1,366.09 ▼	مؤشر البحرين العام	البحرين
(7.2%)	1.7%	(0.1%)	6,451.56 ▼	المؤشر العام 30 لسوق مسقط	عمان
31.6%	(4.4%)	(0.5%)	8,535.19 ▼	مؤشر EGX 30	مصر
4.8%	(1.0%)	(0.5%)	2,143.16 ▼	المؤشر العام لبورصة عمان	الأردن
3.5%	2.7%	(0.7%)	1,122.14 ▼	مؤشر كامكو بيروت الوزني	لبنان
16.2%	13.0%	0.4%	5,750.14 ▲	مؤشر بورصة تونس	تونس
5.6%	(0.4%)	0.5%	9,581.36 ▲	مؤشر بورصة تونس	سوريا
1.7%	(5.9%)	(0.1%)	1,196.34 ▼	مؤشر ملازي	مغربي

في هذا التقرير...
 الكويت 2
 السعودي 3
 دبي 4
 أبوظبي 5
 قطر 6
 البحرين 7
 عمان 8
 مصر 9
 الأردن 10
 تونس 11

الأسواق الناشئة

الاداء في عام 2014 (%)	الاداء منذ بداية عام 2015 (%)	التغيير اليومي (%)	إغلاق المؤشر	المؤشر	بلد
52.9%	38.4%	(6.4%)	4,478.36 ▼	مؤشر SSE المركب	الصين
(45.2%)	22.3%	(1.5%)	966.90 ▼	الروسي RTS INDEX (\$)	روسيا
29.9%	0.4%	0.7%	27,316.17 ▲	مؤشر SENSEX	الهند
(2.9%)	7.5%	(0.9%)	53,749.41 ▼	مؤشر BOVESPA Stock	البرازيل
1.0%	4.2%	(0.3%)	44,973.41 ▼	مؤشر بورصة BOLSA	المكسيك
(4.8%)	7.3%	0.3%	2,046.96 ▲	مؤشر KOSPI	كوريا
8.1%	0.4%	0.3%	9,218.37 ▲	مؤشر TAIEX	تايوان

الأسواق العالمية

الاداء في عام 2014 (%)	الاداء منذ بداية عام 2015 (%)	التغيير اليومي (%)	إغلاق المؤشر	المؤشر	بلد
2.9%	3.8%	(0.3%)	1,774.88 ▼	مؤشر MSCI العالمي	عالم
(2.5%)	6.8%	0.5%	147.18 ▲	لبلدان آسيا والمحيط الهادئ MSCI	آسيا
4.4%	12.6%	0.4%	385.59 ▲	DJ Stoxx 600	أوروبا
4.0%	11.8%	0.3%	1,529.65 ▲	FTSEurofirst 300	أوروبا
(4.6%)	1.9%	(0.3%)	974.56 ▼	مؤشر الأسواق الناشئة MSCI	الأسواق الناشئة
11.4%	2.5%	(0.5%)	2,109.99 ▼	S&P 500	أمريكا
7.5%	1.1%	(0.6%)	18,015.95 ▼	DJIA	أمريكا
13.4%	8.0%	(0.3%)	5,117.00 ▼	NASDAQ Composite	أمريكا
(2.7%)	2.2%	0.0%	6,710.45 ▲	FTSE 100	بريطانيا
2.7%	12.6%	(0.5%)	11,040.10 ▼	DAX	ألمانيا
7.1%	17.1%	0.9%	20,174.24 ▲	NIKKEI 225	اليابان
1.3%	14.0%	0.3%	26,760.53 ▲	HANG SENG INDEX	هونغ كونغ

السلع

الاداء في عام 2014 (%)	الاداء منذ بداية عام 2015 (%)	التغيير اليومي (%)	إغلاق المؤشر	المؤشر	بلد
(49.6%)	16.4%	0.5%	60.55 ▲	أوبك الخام	نقط
(45.6%)	0.4%	(1.9%)	63.02 ▼	برنت	نقط
(51.7%)	11.6%	(1.4%)	59.40 ▼	الكويت	نقط
(33.8%)	(8.9%)	1.4%	2.82 ▲	NYMEX (USD/MMBtu) الغاز الطبيعي	غاز طبيعي
(1.4%)	0.8%	0.1%	1,201.77 ▲	الذهب سبوت Oz/\$	الذهب

للمزيد من المعلومات الرجاء الاتصال بإدارة بحوث الاستثمار عبر موقع الشركة على الإنترنت:
<http://www.kamconline.com>

أو عبر البريد الإلكتروني
kamcoird@kamconline.com

أو على 1852626 (965)، فاكس 22492395 (965).
 شركة كامكو للاستثمار - ش.م.ك (عامه)

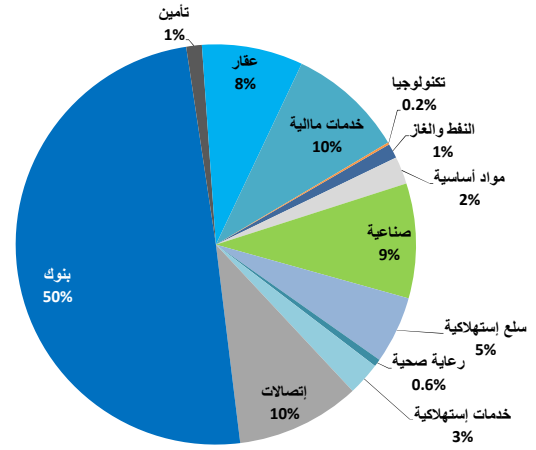
22 يونيو 2015

التقرير اليومي لسوق الكويت للأوراق المالية

القيمة السوقية لقطاعات السوق والعائد منذ بداية الشهر والسنة

القيمة السوقية مليون دك	التغير اليومي	التغير منذ بداية الشهر	التغير منذ بداية السنة
سوق الكويت للأوراق المالية	▼ (1.1%)	0.5%	(3.4%)
النفط والغاز	▼ (1.2%)	(3.0%)	(14.3%)
مواد أساسية	▼ (1.5%)	(0.8%)	(1.0%)
صناعية	▼ (0.6%)	0.4%	(2.6%)
سلع استهلاكية	▲ 0.5%	33.3%	27.8%
رعاية صحية	▼ (0.8%)	(0.6%)	(5.1%)
خدمات استهلاكية	▼ (0.2%)	(0.7%)	(1.5%)
إتصالات	▼ (1.3%)	(5.8%)	(14.1%)
بنوك	▼ (1.4%)	(0.0%)	(2.6%)
تأمين	▲ 0.0%	0.7%	1.0%
عقار	▼ (1.2%)	(0.4%)	(1.9%)
خدمات مالية	▼ (0.7%)	(1.6%)	(10.2%)
تكنولوجيا	▼ (2.8%)	(0.5%)	(6.1%)

توزيع القيمة السوقية على القطاعات



اداء أكبر عشر شركات كويتية مدرجة في السوق

القيمة السوقية مليون دك.	مضاعف السعر للربحية (X)	العائد على حقوق المساهمين	الترتيب
4,233	16.17	10.4%	1
3,050	24.11	7.2%	2
1,750	9.01	12.0%	3
1,362	9.90	13.9%	4
1,150	22.10	14.3%	5
928	20.14	8.9%	6
913	19.43	14.4%	7
877	31.05	9.5%	8
871	14.10	9.3%	9
861	17.53	8.9%	10
15,995	15.93	10.5%	الاجمالي

تم احتساب العائد على حقوق المساهمين على أساس صافي الأرباح للفترة المالية 2014 وحقوق المساهمين كما في 31 ديسمبر 2014

الشركات الأكثر صعوداً وإنخفاضاً وأكثر نشاطاً

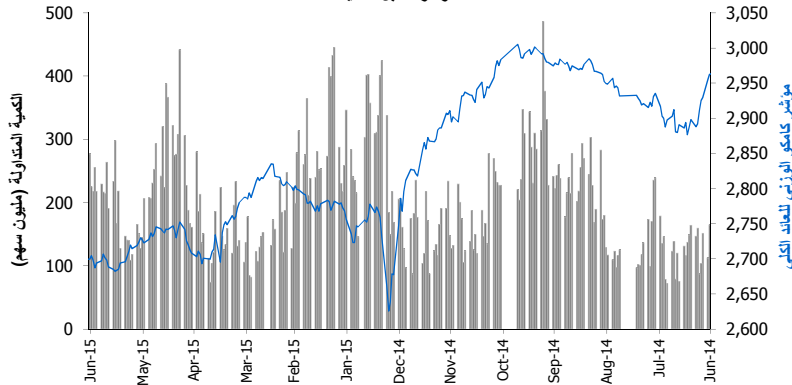
الشركات الأكثر صعوداً (%)	الإقفال (د.ك.)	التغير (د.ك.)	التغير (%)
الشركة الكويتية لصناعة مواد البناء	0.440	0.050	12.8%
شركة صفوان للتجارة والمقاولات	0.350	0.020	6.1%
شركة سنم العقارية	0.054	0.003	5.9%
الشركة الوطنية للخدمات البترولية	0.580	0.030	5.5%
الشركة الدولية للمنتجات	0.040	0.002	5.3%

الشركات الأكثر إنخفاضاً (%)	الإقفال (د.ك.)	التغير (د.ك.)	التغير (%)
شركة القرين القابضة	0.012	(0.002)	(11.5%)
شركة باكو الطبية	0.118	(0.008)	(6.3%)
شركة الديرة القابضة	0.043	(0.003)	(5.6%)
شركة بيت الطاقة القابضة	0.072	(0.004)	(5.3%)
شركة أصول للاستثمار	0.054	(0.003)	(5.3%)

الشركات الأكثر نشاطاً	الإقفال (د.ك.)	التغير (د.ك.)	الكمية المتداولة (سهم)
زين	0.405	(0.010)	7,197,628
شركة المدينة للتمويل والاستثمار	0.050	0.000	5,022,020
الشركة العالمية للمدن العقارية	0.047	(0.001)	4,326,649
شركة الدار الوطنية للعقارات	0.031	(0.001)	3,999,605
شركة الساحل للتنمية والاستثمار	0.052	(0.001)	2,657,691

المصدر: إدارة بحوث الاستثمار - كامكو

اداء المؤشر مقابل الكمية



حركة الاسهم: 109 الأسهم ↑ 57 الأسهم ↓ 26 الأسهم ▲

بيانات تداول السوق ونسب التدبذب

الإقفال	التغير اليومي (نقطة)	التغير الشهري (%)	التغير السنوي (%)
2,680.00	(19.55)	(0.7%)	(2.7%)
6,213.00	(24.19)	(0.4%)	(4.9%)
419.64	(4.66)	(1.1%)	(4.4%)
1,011.62	(15.65)	(1.5%)	(4.6%)
28,692	(317.41)	(1.1%)	(3.4%)

المعدل اليومي	منذ بداية عام	منذ بداية عام	التغير اليومي (%)	القيمة
مؤشرات التداول	2014	2015	(%)	65.2
الكمية (مليون سهم)	237.0	209.3	(8.3%)	(5.9)
القيمة (مليون دك)	28.3	19.7	41.9%	2.9
عدد الصفقات	5,069	4,713	8.0%	140.0

الانحراف المعياري للعائد اليومي محسوب على أساس سنوي

نسبة التدبذب منذ يناير

تذبذب السوق	2011	2012	2013	2014	2015
مؤشر كامكو الوزني للعائد الكلي	6.9%	5.9%	6.1%	6.7%	5.7%
مؤشر السوق السعري	9.7%	10.0%	10.7%	9.7%	7.8%
مؤشر السوق الوزني	9.9%	8.7%	9.0%	9.9%	8.6%

22 يونيو 2015

التقرير اليومي لسوق الاسهم السعودي (تداول)

عائد القطاعات ومضاعفات التقييم والعائد الجاري

العائد الجاري %	مضاعف السعر للقائمة القترية (X)	مضاعف السعر للربحية (x)	التغير منذ بداية الشهر	القيمة الرأسمالية مليون رس	
2.9%	2.0	18.3	(4.0%)	2,056,412	مؤشر تداول العام
1.8%	2.0	13.8	(5.3%)	570,695	المصارف والخدمات المالية
4.8%	1.6	14.3	(1.7%)	492,141	الصناعات البتروكيماوية
6.1%	2.9	14.6	(2.8%)	90,424	الاسمنت
1.5%	6.7	34.1	(2.2%)	97,433	التجزئة
4.0%	1.3	20.0	(11.6%)	75,439	الطاقة والمرافق الخدمية
1.9%	4.3	26.0	(0.7%)	128,903	الزراعة والصناعات الغذائية
4.9%	1.9	20.2	(3.2%)	167,093	الاتصالات وتقنية المعلومات
0.1%	2.4	57.5	(7.9%)	49,262	التأمين
2.2%	2.3	77.9	(3.0%)	88,847	شركات الاستثمار المتعدد
1.2%	1.7	26.4	(6.8%)	79,689	الاستثمار الصناعي
2.4%	2.5	43.5	(4.2%)	28,427	التشييد والبناء
0.7%	2.4	46.5	(4.6%)	131,167	التطوير العقاري
2.0%	2.2	27.8	(5.0%)	23,645	النقل
0.0%	1.6	NM	(3.9%)	3,893	الإعلام والنشر
2.5%	5.4	20.6	(4.4%)	29,354	التفادق والسياحة

العائد الشهري للقطاعات محتسب على أساس التغير في القيمة الرأسمالية ، ومن الممكن أن يكون غير متساوي مع التغير في قيمة مؤشرات القطاعات

بيانات تداول السوق ونسب التذبذب

الأداء منذ بداية السنة %	التغير اليومي %	التغير اليومي	الإقبال	أداء السوق
12.1%	(3.6%)	(1.70%)	161.63	مؤشر تداول العام
13.2%	(4.0%)	(1.671%)	(34,938)	القيمة الرأسمالية (مليون رس)
2010	2011	2012	2013	2014
16.6%	16.8%	15.8%	16.9%	19.9%

المعدل اليومي منذ بداية عام	التغير اليومي %	التغير اليومي	القيمة	مؤشرات التداول
2014	2015	28.8%	34	152
300	311	17.9%	683	4,491
8,799	8,313	25.9%	17,344	84,258

6	150	12	حركة الاسهم
---	-----	----	-------------

الشركات الأكثر ارتفاعاً وإنخفاضاً ونشاطاً منذ بداية عام 2015

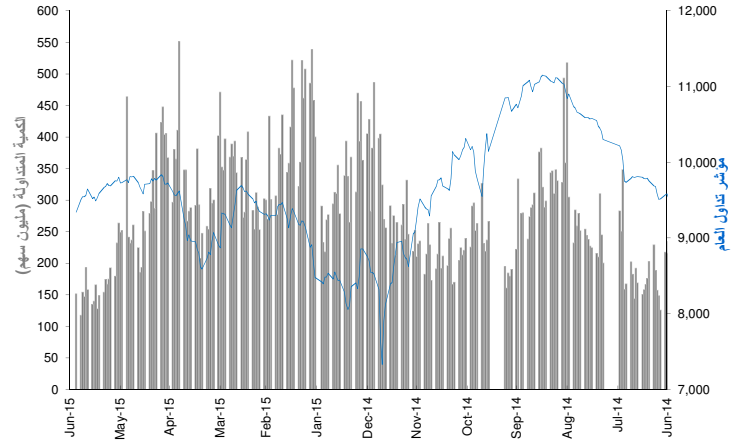
الشركات الأكثر ارتفاعاً منذ بداية عام 2015	الإقبال (رس)	التغير (%)	القيمة المتداولة (مليون رس)	القيمة المتداولة (الف سهم)
الشركة السعودية للنقل والاستثمار	73.50	5.0%	9,303	181,973
الشركة السعودية للعدد والادوات	134.00	2.4%	4,402	33,278
شركة الراجحي للتأمين التعاوني	33.10	1.3%	4,151	125,601
شركة التعاونية للتأمين	88.25	1.3%	6,548	84,086
شركة البابطين للطاقة و الاتصالات	47.50	1.3%	2,737	66,385

الشركات الأكثر انخفاضاً منذ بداية عام 2015	الإقبال (رس)	التغير (%)	القيمة المتداولة (مليون رس)	القيمة المتداولة (الف سهم)
الشركة العربية السعودية للتأمين التعاوني	13.95	(4.8%)	10,884	574,865
شركة سوليدرتي السعودية للتكافل	14.40	(4.6%)	6,628	336,169
الشركة العربية السعودية للتأمين التعاوني	25.80	(4.4%)	3,264	81,804
شركة اتحاد اتصالات	33.80	(4.2%)	34,180	865,694
شركة الخليج للتدريب والتعليم	51.75	(4.1%)	2,039	33,925

الشركات الأكثر نشاطاً من حيث القيمة المتداولة	الإقبال (رس)	التغير (%)	القيمة المتداولة (مليون رس)	القيمة المتداولة (الف سهم)
شركة دار الأركان للتطوير العقاري	9.05	(2.9%)	55,795	5,921,044
مصرف الإنماء	23.20	(1.6%)	90,027	3,945,832
كيان السعودية	11.25	(2.6%)	22,854	1,844,819
شركة الاتصالات المتنقلة السعودية	11.30	2.4%	15,436	1,711,296
شركة التعدين العربية السعودية	42.30	(2.2%)	44,484	1,117,209

العائد منذ بداية العام هو عائد كلي محتسب على أساس التغير في سعر السهم وتوزيعات الأرباح خلال السنة.

أداء المؤشر مقابل الكمية



أداء أكبر عشر شركات مدرجة في السوق

القيمة الرأسمالية مليون رس	مضاعف السعر للربحية (X)	العائد على حقوق المساهمين	الترتيب	الشركة
301,740	12.9	11.0%	1	السعودية للصناعات الأساسية
133,380	12.1	18.1%	2	شركة الاتصالات السعودية
126,000	14.6	18.4%	3	البنك الأهلي التجاري
106,649	15.6	16.3%	4	مصرف الراجحي
81,048	NM	2.7%	5	شركة المملكة القابضة
73,082	20.2	6.1%	6	الشركة السعودية للكهرباء
69,073	NM	NM	7	شركة جبل عمر للتطوير
54,258	32.4	14.4%	8	شركة المراعي
53,720	10.7	12.9%	9	مجموعة سامبا المالية
50,610	11.6	12.2%	10	بنك الرياض

1,049,559	16.04	11.9%	الاجمالي
-----------	-------	-------	----------

تم احتساب العائد على حقوق المساهمين على أساس صافي الأرباح للسنة المالية 2014 وحقوق المساهمين كما في 31 ديسمبر 2014

الشركات الأكثر ارتفاعاً وإنخفاضاً والأكثر نشاطاً خلال جلسة التداول

الشركات الأكثر ارتفاعاً	الإقبال (رس)	التغير (%)	القيمة المتداولة (مليون رس)
المجموعة المتحدة للتأمين التعاوني	29.90	5.0%	88,439
الشركة السعودية لخدمات السيارات	33.70	2.4%	198,290
الشركة الكيميائية السعودية	78.50	1.3%	34,762
الشركة السعودية للتسويق	77.00	1.3%	43,520
الشركة العربية السعودية للتأمين التعاوني	25.80	1.3%	29,443

الشركات الأكثر انخفاضاً	الإقبال (رس)	التغير (%)	القيمة المتداولة (مليون رس)
شركة التعدين العربية السعودية	42.30	(4.8%)	167,017
أمانة للتأمين التعاوني	13.35	(4.6%)	17,366
شركة المنتجات الغذائية	38.80	(4.4%)	20,582
شركة البابطين للطاقة و الاتصالات	47.50	(4.2%)	16,699
بنك الجزيرة	28.20	(4.1%)	43,581

الشركات الأكثر نشاطاً من حيث القيمة المتداولة	الإقبال (رس)	التغير (%)	القيمة المتداولة (الف سهم)
مصرف الإنماء	23.20	(2.9%)	25,546
شركة دار الأركان للتطوير العقاري	9.05	(1.6%)	15,552
شركة الاتصالات المتنقلة السعودية	11.30	(2.6%)	8,060
الشركة السعودية لخدمات السيارات	33.70	2.4%	5,906
شركة إسمنت الجوف	16.20	(2.2%)	5,469

المصدر: إدارة بحوث الاستثمار - كامكو

22 يونيو 2015

التقرير اليومي لسوق دبي المالي

عائد القطاعات ومضاعفات التقييم والعائد الجاري

العائد الجاري %	مضاعف السعر للقيمة الدفترية (X)	مضاعف السعر للربحية (x)	التغير منذ بداية الشهر	القيمة الرأسمالية مليون درهم	
1.9%	1.5	13.0	3.2%	379,448	سوق دبي المالي
2.4%	1.3	10.8	1.3%	132,161	البنوك
0.5%	1.4	NM	10.2%	10,800	السلع الاستهلاكية
2.1%	1.4	16.3	7.6%	31,419	الاستثمار والخدمات المالية
2.2%	0.6	7.2	2.5%	6,096	التأمين
1.7%	0.7	23.0	1.1%	5,330	الصناعة
0.7%	2.0	NM	3.8%	138,813	العقارات والإنشاءات الهندسية
6.1%	2.7	11.5	0.2%	23,309	الاتصالات
3.1%	1.5	18.7	5.1%	28,423	النقل
1.1%	0.6	3.1	4.5%	3,097	الخدمات

تم احتساب العائد على حقوق المساهمين على أساس صفائي الأرباح لـ 12 شهر المنتهية في 31 مارس 2014 وحقوق المساهمين كما في 31 مارس 2014

29	=	10	▼	21	▲
----	---	----	---	----	---

حركة الاسهم

بيانات تداول السوق ونسب التدبذب

أداء السوق	التغير اليومي %	التغير اليومي %	الإقفال	المؤشر العام لسوق دبي المالي
الأداء منذ بداية السنة %	8.5%	4.4%	32.30	4,096.18
الشهر %	13.2%	3.2%	3,375	379,448

تذبذب السوق				
منذ بداية عام:				
2010	2011	2012	2013	2014
24.5%	25.2%	26.9%	29.9%	34.3%

مؤشرات التداول				
المعدل اليومي منذ بداية عام	التغيير اليومي %	التغيير اليومي	القيمة	
2014	2015			
812	500	28.3%	79	359
1,919	777	43.9%	215	704
11,041	7,435	70.3%	2,915	7,061

الشركات الأكثر ارتفاعاً وإنخفاضاً والأكثر نشاطاً منذ بداية عام 2015

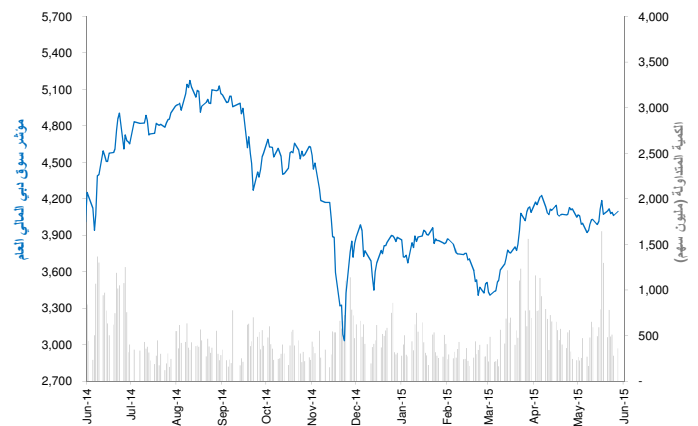
الشركات الأكثر ارتفاعاً	الإقفال (درهم)	التغير (%)	القيمة المتداولة (الف درهم)	القيمة المتداولة (الف سهم)	التغير (%)
شركة تكافل الإمارات - تأمين	2.140	14.8%	140,850	183,520	167.5%
املاك للتمويل	2.250	8.7%	2,407,956	4,393,906	120.6%
دبي باركس اند ريزورتس	1.210	5.4%	4,198,239	4,088,483	65.8%
شركة المدينة للتمويل والاستثمار	0.587	3.9%	311,012	157,300	62.6%
شركة غلفا للمياه المعدنية والصناعات التحويلية	3.700	3.8%	54	173	46.8%

الشركات الأكثر انخفاضاً	الإقفال (درهم)	التغير (%)	القيمة المتداولة (الف درهم)	القيمة المتداولة (الف سهم)	التغير (%)
الاستثمارات المالية الدولية	0.565	(4.8%)	6,146	3,126	(33.5%)
دبي الوطنية للتأمين وإعادة التأمين	2.630	(2.4%)	980	3,084	(24.9%)
مصرف عجمان	2.010	(2.2%)	105,397	244,673	(24.6%)
الخليج للملاحة القابضة	0.327	(1.6%)	1,041,263	350,790	(16.6%)
دريك أند سكل انترناشيونال	0.755	(1.2%)	1,235,229	1,012,286	(15.6%)

الشركات الأكثر نشاطاً من حيث القيمة المتداولة	الإقفال (درهم)	التغير (%)	القيمة المتداولة (الف سهم)	القيمة المتداولة (الف درهم)	التغير (%)
بيت التمويل الخليجي	0.732	14.8%	17,276,324	8,239,174	(2.1%)
الاتحاد العقارية	1.280	3.9%	6,248,333	7,732,481	11.1%
ارابتك القابضة ش.م.ع.	2.690	(0.8%)	4,571,795	12,955,501	(8.2%)
شركة ديار للتطوير ش.م.ع.	0.820	2.4%	4,401,816	3,622,381	(3.5%)
دبي باركس اند ريزورتس	1.210	0.4%	4,198,239	4,088,483	65.8%

العائد منذ بداية العام هو عائد كلي محتسب على أساس التغيير في سعر السهم وتوزعت الأرباح خلال السنة.

أداء المؤشر مقابل الكمية



أداء أكبر عشر شركات مدرجة في السوق

القيمة الرأسمالية مليون درهم	مضاعف السعر للربحية (X)	العائد على حقوق المساهمين	
57,564	15.6	11.2%	1 اعمار العقارية
53,077	10.3	11.0%	2 الإمارات دبي الوطني
42,036	31.1	9.8%	3 مجموعة إعمار مولز
26,925	10.1	17.1%	4 بنك دبي الاسلامي
23,040	10.9	26.9%	5 الإمارات للاتصالات المتكاملة
19,951	8.3	14.9%	6 بنك المشرق
17,778	21.1	9.0%	7 سوق دبي المالي
15,350	4.7	71.6%	8 شركة داماك العقارية دبي العقارية دبي
14,686	12.2	15.4%	9 بنك دبي التجاري
11,744	8.7	13.3%	10 دبي للاستثمار

14.1%	12.16	282,151	الاجمالي
-------	-------	---------	----------

تم احتساب العائد على حقوق المساهمين على أساس صفائي الأرباح لتسعة اشهر المنتهية في 31 ديسمبر 2014

الشركات الأكثر ارتفاعاً وإنخفاضاً والأكثر نشاطاً خلال جلسة التداول

الشركات الأكثر ارتفاعاً	الإقفال (درهم)	التغير (%)	القيمة المتداولة (درهم)
املاك للتمويل	2.250	14.8%	391,635,489
شركة اكتتاب القابضة	0.562	8.7%	139,122
شركة تكافل الإمارات - تأمين	2.140	5.4%	80,694
ارابتك القابضة ش.م.ع.	2.690	3.9%	116,163,597
الإمارات دبي الوطني	9.550	3.8%	11,363,989

الشركات الأكثر انخفاضاً	الإقفال (درهم)	التغير (%)	القيمة المتداولة (درهم)
مجموعة السلام القابضة	0.592	(4.8%)	1,448,027
شركة امانات القابضة ش.م.ع.	0.830	(2.4%)	774,298
شركة أرامكس	3.520	(2.2%)	2,069,093
شركة دبي الإسلامية للتأمين وإعادة التأمين	0.620	(1.6%)	85,504
مجموعة إعمار مولز	3.230	(1.2%)	2,132,060

الشركات الأكثر نشاطاً من حيث القيمة المتداولة	الإقفال (درهم)	التغير (%)	القيمة المتداولة (الف سهم)
املاك للتمويل	2.250	14.8%	184,195
ارابتك القابضة ش.م.ع.	2.690	3.9%	43,657
دبي باركس اند ريزورتس	1.210	(0.8%)	27,952
الاتحاد العقارية	1.280	2.4%	25,269
بيت التمويل الخليجي	0.732	0.4%	24,821

المصدر: إدارة بحوث الاستثمار - كامكو

عائد القطاعات ومضاعفات التقييم

العائد الجاري %	مضاعف السعر للقيمة النظرية (X)	مضاعف السعر للربحية (x)	التغير منذ بداية الشهر	القيمة الرأسمالية مليون درهم	
4.4%	1.4	8.4	1.1%	447,086	سوق أبوظبي للأوراق المالية
4.0%	1.5	10.3	0.1%	238,497	البنوك
3.7%	1.1	0.3	4.4%	5,085	الاستثمار والخدمات المالية
3.3%	1.0	13.2	5.2%	24,500	العقار
8.6%	0.5	NM	(0.7%)	7,265	الطاقة
1.0%	2.0	70.3	2.3%	5,967	السلع الاستهلاكية
3.8%	0.8	16.6	1.0%	12,284	الصناعة
4.3%	1.1	NM	(1.6%)	9,086	التأمين
5.3%	2.0	12.0	1.9%	134,000	الاتصالات
3.6%	0.7	16.1	4.9%	10,402	الخدمات

العائد الشهري للقطاعات محتسب على أساس التغير في القيمة الرأسمالية، ومن الممكن أن يكون غير متساوي مع التغير في قيمة مؤشرات القطاعات

حركة الاسهم

45 = 10 10

بيانات تداول السوق ونسب التدبذب

أداء السوق	التغير اليومي %	التغير اليومي %	الأداء منذ بداية الشهر %	الأداء منذ بداية السنة %
مؤشر أبوظبي العام	18.10	0.40%	1.38%	1.4%
القيمة الرأسمالية (مليون درهم)	1,359	0.30%	1.1%	(3.6%)

تذبذب السوق	2010	2011	2012	2013	2014
مؤشر أبوظبي العام	12.1%	12.7%	13.5%	15.9%	19.7%

مؤشرات التداول	القيمة	التغير اليومي	المعدل اليومي منذ بداية عام
الكمية المتداولة (مليون سهم)	31	(4.19)	109
القيمة المتداولة (مليون درهم)	91	(15)	233
عدد الصفقات	716	(77)	1,852

الشركات الأكثر ارتفاعاً وإنخفاضاً والأكثر نشاطاً منذ بداية عام 2015

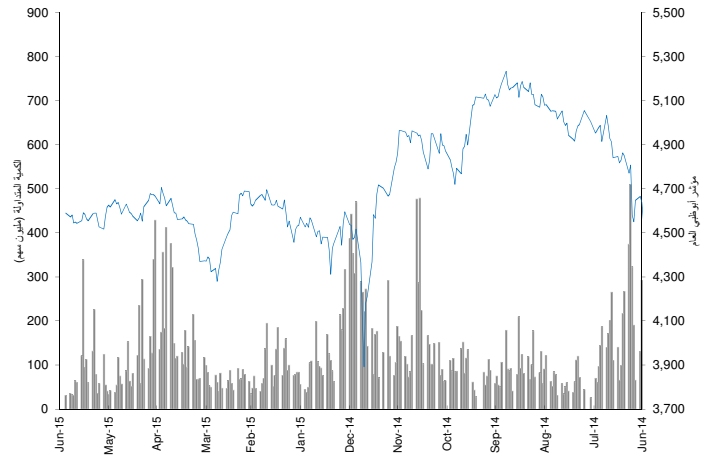
الشركات الأكثر ارتفاعاً منذ بداية عام 2015	الإقبال (درهم)	التغير (%)	القيمة المتداولة (الف درهم)	الكمية المتداولة (الف سهم)	التغير (%)
شركة ابوظبي لبناء السفن	2.99	7.6%	32,990	13,697	57.4%
شركة الخليج للمشاريع الطبية	2.86	5.9%	153	71	43.0%
الشركة العالمية القابضة لزراعة الأسماك	7.39	2.9%	1,426	230	23.4%
مجموعة الاغذية	7.60	2.6%	206,061	29,120	22.6%
شركة رأس الخيمة للدواجن والعلف	1.55	2.3%	330	226	22.0%

الشركات الأكثر إنخفاضاً منذ بداية عام 2015	الإقبال (درهم)	التغير (%)	القيمة المتداولة (الف درهم)	الكمية المتداولة (الف سهم)	التغير (%)
شركة الظفرة للتأمين	4.80	(10.0%)	350.7	60.8	(37.7%)
اتصالات قطر	95.50	(8.4%)	2,231	18	(33.4%)
شركة الجرافات البحرية الوطنية	4.60	(3.3%)	1,727	344	(33.3%)
شركة ابوظبي الوطنية للفنادق	2.90	(2.3%)	21,309	7,664	(27.5%)
بنك ابوظبي الوطني	10.60	(1.9%)	865,654	72,302.9	(24.3%)

الشركات الأكثر نشاطاً من حيث الكمية المتداولة	الإقبال (درهم)	التغير (%)	القيمة المتداولة (الف درهم)	الكمية المتداولة (الف سهم)	التغير (%)
شركة اشراق العقارية	0.78	2.6%	4,615,499	5,305,438	8.3%
شركة الدار العقارية	2.72	2.3%	6,349,740	2,406,593	2.6%
دانة غاز	0.45	0.4%	724,097	1,567,385	(10.0%)
رأس الخيمة العقارية	0.65	(1.5%)	1,014,033	1,391,595	(12.2%)
الواحة كابيتال	2.54	1.7%	1,506,445	529,660	(9.9%)

العائد منذ بداية العام هو عائد كلي محتسب على أساس التغير في سعر السهم وتوزيعات الأرباح خلال السنة.

أداء المؤشر مقابل الكمية



أداء أكبر عشر شركات مدرجة في السوق

القيمة الرأسمالية (مليون درهم)	مضاعف السعر للربحية (X)	العائد على حقوق المساهمين	
102,622	11.5	21.0%	1 مؤسسة الامارات للاتصالات
67,950	12.0	16.6%	2 بنك الخليج الاول
50,203	9.0	14.7%	3 بنك ابوظبي الوطني
41,967	10.4	15.3%	4 بنك ابوظبي التجاري
21,386	9.6	12.4%	5 شركة الدار العقارية
18,737	9.4	11.9%	6 بنك الاتحاد الوطني
15,301	8.8	12.8%	7 مصرف ابوظبي الاسلامي
12,739	8.8	20.4%	8 بنك رأس الخيمة الوطني
6,531	10.8	20.8%	9 البنك العربي المتحد
4,961	9.8	15.0%	10 بنك الفجيرة الوطني

الاجمالي	10.46	342,397	16.1%
----------	-------	---------	-------

تم احتساب العائد على حقوق المساهمين على أساس صافي الأرباح للفترة المالية 2014 وحقوق المساهمين كما في 31 ديسمبر 2014

الشركات الأكثر ارتفاعاً وإنخفاضاً والأكثر نشاطاً خلال جلسة التداول

الشركات الأكثر ارتفاعاً	الإقبال (درهم)	التغير (%)	القيمة المتداولة (درهم)
شركة وطنية للتكافل	0.85	7.6%	52,051
شركة الشارقة للاستثمار والتنمية الصناعية	1.08	5.9%	11,664
شركة اسمنت الخليج	1.06	2.9%	335,742
شركة اشراق العقارية	0.78	2.6%	5,845,238
مجموعة الاغذية	7.60	2.3%	87,216

الشركات الأكثر إنخفاضاً	الإقبال (درهم)	التغير (%)	القيمة المتداولة (درهم)
بنك الفجيرة الوطني	4.51	(10.0%)	38,768
دار التمويل	3.15	(8.4%)	7,317
شركة طيران ابوظبي	2.90	(3.3%)	2,610,000
شركة الخليج للصناعات الدوائية	2.54	(2.3%)	39,465
أركان لمواد البناء	1.03	(1.9%)	12,254

الشركات الأكثر نشاطاً من حيث الكمية المتداولة	الإقبال (درهم)	التغير (%)	القيمة المتداولة (الف سهم)
شركة اشراق العقارية	0.78	2.6%	7,597
دانة غاز	0.45	2.3%	7,438
شركة الدار العقارية	2.72	0.4%	4,503
رأس الخيمة العقارية	0.65	(1.5%)	2,826
مؤسسة الامارات للتصالات	11.80	1.7%	2,166

المصدر: إدارة بحوث الاستثمار - كامكو

عائد القطاعات ومضاعفات التقييم

العائد الجاري %	مضاعف السعر للقيمة النظرية (X)	مضاعف السعر للربحية (x)	التغير منذ بداية الشهر	القيمة الرأسمالية مليون رفق	
3.6%	2.0	14.9	(0.7%)	637,628	بورصة قطر
3.8%	2.0	13.0	(1.0%)	252,452	البنوك والخدمات المالية
2.8%	2.3	15.7	1.2%	29,176	الخدمات والسلع الاستهلاكية
4.6%	3.0	17.8	0.2%	182,440	الصناعة
1.8%	1.9	11.8	(2.5%)	25,246	التأمين
1.4%	1.4	16.1	2.0%	79,453	العقارات
3.1%	1.4	20.9	(7.3%)	41,518	الاتصالات
3.9%	1.5	13.1	0.5%	27,343	النقل

العائد الشهري للقطاعات محسب على أساس التغيير في القيمة الرأسمالية، ومن الممكن أن يكون غير متساوي مع التغيير في قيمة مؤشرات القطاعات

8	10	25	حركة الاسهم
---	----	----	-------------

بيانات تداول السوق ونسب التذبذب

أداء السوق	التغير اليومي	التغير اليومي %	الأداء منذ بداية الشهر %	الأداء منذ بداية السنة %
مؤشر بورصة قطر (20)	133.20	1.1%	(0.1%)	(2.1%)
القيمة الرأسمالية (مليون رفق)	4,233	0.7%	(0.7%)	(5.8%)

تذبذب السوق منذ بداية عام:				
2010	2011	2012	2013	2014
14.3%	14.2%	14.2%	16.3%	17.2%

مؤشرات التداول	القيمة	التغير اليومي	التغير اليومي %	المعدل اليومي منذ بداية عام
الكمية المتداولة (الف سهم)	6,631	1,732	35.4%	20,543
القيمة المتداولة (مليون رفق)	198	(31)	(13.5%)	875
عدد الصفقات	2,925	316	12.1%	9,349

الشركات الأكثر ارتفاعاً وانخفاضاً والأكثر نشاطاً منذ بداية عام 2015

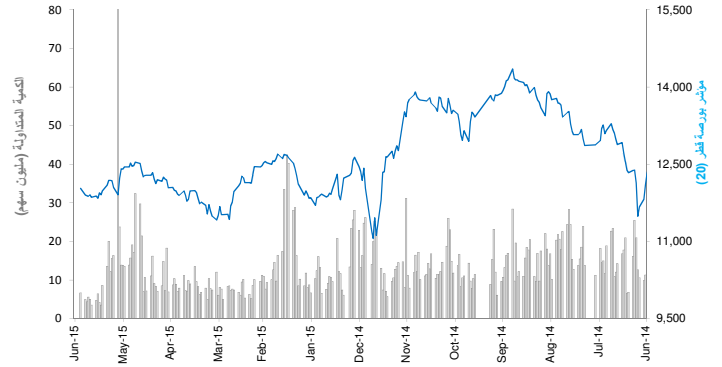
الشركات الأكثر ارتفاعاً منذ بداية عام 2015	الإقبال (رقف)	الكمية المتداولة (الف سهم)	التغير (%)
الشركة القطرية الألمانية للمستلزمات الطبية	16.60	42,725	63.5%
المجموعة للرعاية الطبية	184.90	4,410	58.0%
شركة الخليج للمخازن	75.20	6,284	33.3%
شركة الدوحة للتأمين	25.50	2,590	30.6%
شركة بروة العقارية	53.80	150,363	28.4%

الشركات الأكثر انخفاضاً منذ بداية عام 2015	الإقبال (رقف)	الكمية المتداولة (الف سهم)	التغير (%)
اتصالات قطر (Ooredoo)	86.20	10,339	(30.4%)
شركة دلالة للوساطة والاستثمار القابضة	27.25	14,488	(18.5%)
شركة مسيعد للبتروكيماويات	24.05	27,510	(18.5%)
صناعات قطر	137.30	27,087	(18.3%)
الخليج الدولية للخدمات	79.80	51,483	(17.8%)

الشركات الأكثر نشاطاً من حيث الكمية المتداولة	الإقبال (رقف)	الكمية المتداولة (الف سهم)	التغير (%)
ازدان العقارية	18.10	311,608	21.3%
فودافون قطر	16.45	189,840	0.0%
شركة بروة العقارية	53.80	150,363	28.4%
مزايا العقارية	18.80	77,953	3.1%
مصرف الريان	45.55	68,883	3.1%

العائد منذ بداية العام هو عائد كلي محسب على أساس التغيير في سعر السهم وتوزيعات الأرباح خلال السنة.

أداء المؤشر مقابل الكمية



أداء أكبر عشر شركات مدرجة في السوق

القيمة الرأسمالية مليون رفق	مضاعف السعر للربحية (X)	العائد على حقوق المساهمين	الترتيب	الشركة
130,849	12.5	18.3%	1	بنك قطر الوطني
83,067	13.1	18.9%	2	صناعات قطر
48,010	35.3	4.5%	3	إزدان القابضة
34,163	17.1	17.6%	4	مصرف الريان
30,214	16.8	12.4%	5	شركة مسيعد للبتروكيماويات
27,612	12.9	9.1%	6	اتصالات قطر (Ooredoo)
24,976	15.6	12.8%	7	مصرف قطر الإسلامي
24,200	15.8	22.6%	8	شركة الكهرباء والماء القطرية
20,935	7.5	17.6%	9	شركة بروة العقارية
17,908	17.9	17.6%	10	شركة قطر للتأمين

الاجمالي	441,934	12.71	17.2%
----------	---------	-------	-------

تم احتساب العائد على حقوق المساهمين على أساس صافي الأرباح للسنة المالية 2014 وحقوق المساهمين كما في 31 ديسمبر 2014

الشركات الأكثر ارتفاعاً وانخفاضاً والأكثر نشاطاً خلال جلسة التداول

الشركات الأكثر ارتفاعاً	الإقبال (رقف)	القيمة المتداولة (رقف)	التغير (%)
ازدان العقارية	18.10	55,116,318	5.8%
الشركة القطرية للصناعات التحويلية	46.85	12,884	1.8%
مصرف قطر الإسلامي	105.70	4,544,096	1.6%
الاسلامية للوراق المالية	134.00	2,259,332	1.6%
شركة اعمال	15.32	7,212,650	1.6%

الشركات الأكثر انخفاضاً	الإقبال (رقف)	القيمة المتداولة (رقف)	التغير (%)
شركة قطر للوقود	171.00	9,135,096	(1.6%)
شركة دلالة للوساطة والاستثمار القابضة	27.25	352,627	(0.5%)
بنك قطر الوطني	187.00	21,172,280	(0.5%)
شركة الخليج للمخازن	75.20	1,056,788	(0.5%)
الوطنية للإجارة القابضة	20.60	1,722,459	(0.5%)

الشركات الأكثر نشاطاً من حيث الكمية المتداولة	الإقبال (رقف)	الكمية المتداولة (سهم)	التغير (%)
ازدان العقارية	18.10	3,072,391	5.8%
مزايا العقارية	18.80	671,299	0.3%
شركة بروة العقارية	53.80	566,634	1.5%
فودافون قطر	16.45	524,669	1.0%
شركة اعمال	15.32	468,503	1.6%

المصدر: إدارة بحوث الاستثمار - كامكو

22 يونيو 2015

التقرير اليومي لبورصة البحرين

عائد القطاعات ومضاعفات التقييم والعائد الجاري

العائد الجاري %	مضاعف السعر للقيمة التفرية (X)	مضاعف السعر للربحية (x)	التغير منذ بداية الشهر	القيمة الرأسمالية مليون دب	
3.6%	0.97	10.02	0.2%	7,918	بورصة البحرين
4.2%	1.34	10.75	0.1%	3,368	البنوك التجارية
0.9%	0.72	9.50	0.0%	2,357	الاستثمار
2.6%	0.80	11.79	(5.4%)	162	التأمين
5.3%	1.10	10.86	(0.3%)	1,083	الخدمات
3.9%	1.03	12.37	5.9%	220	الفنادق والسياحة
7.2%	0.76	7.47	1.2%	728	الصناعة

العائد الشهري للقطاعات محسوب على أساس التغير في القيمة الرأسمالية ، ومن الممكن أن يكون غير متساوي مع التغير في قيمة مؤشرات القطاعات

حركة الاسهم 36 = 3 1

بيانات تداول السوق ونسب التدبذب

الإقبال	التغير اليومي	التغير اليومي %	الاداء منذ بداية الشهر %	الاداء منذ بداية السنة %	أداء السوق
1,366.09	(0.85)	(0.1%)	0.2%	(4.2%)	مؤشر البحرين العام
7,918	0.75	0.0%	0.2%	(2.2%)	القيمة الرأسمالية (مليون دب)

تذبذب السوق منذ بداية عام:					
2010	2011	2012	2013	2014	مؤشر البحرين العام
7.84%	7.33%	6.79%	7.04%	7.32%	

القيمة	التغير اليومي	التغير اليومي %	المعدل اليومي منذ بداية عام	مؤشرات التداول
254	(218)	(46.1%)	2,085	الكمية المتداولة (الف سهم)
107	27	33.3%	453	القيمة المتداولة (الف دب)
24	4	20.0%	51	عدد الصفقات

الشركات الأكثر ارتفاعاً وانخفاضاً وأكثر نشاطاً منذ بداية عام 2015

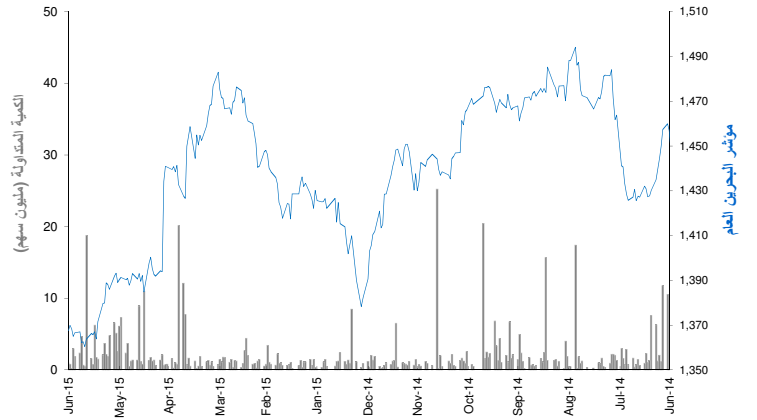
الشركات الأكثر ارتفاعاً منذ بداية عام 2015	الإقبال (دب)	القيمة المتداولة (الف دينار)	الكمية المتداولة (سهم)	التغير (%)
المصرف الخليجي التجاري	0.062	3,992	67,928,390	44.2%
مصرف السلام	0.134	3,302	24,966,700	33.1%
شركة بنادر للفنادق	0.070	25	375,495	25.0%
شركة التأمين الاهلية	0.330	55	172,718	22.2%
بيت التمويل الخليجي \$	0.220	72	1,049,789	21.2%

الشركات الأكثر انخفاضاً منذ بداية عام 2015	الإقبال (دب)	القيمة المتداولة (الف دينار)	الكمية المتداولة (سهم)	التغير (%)
شركة التكافل الدولية	0.100	2,502	26,054,619	(31.0%)
الشركة الخليجية المتحدة للاستثمار	0.100	10	99,114	(24.8%)
بنك البحرين والكويت	0.438	6,657	15,018,642	(15.3%)
زين البحرين	0.180	162	860,569	(10.0%)
إنوفست \$	0.190	7	100,200	(9.5%)

الشركات الأكثر نشاطاً من حيث الكمية المتداولة	الإقبال (دب)	التغير (%)	الكمية المتداولة (سهم)
المصرف الخليجي التجاري	0.062	(4.7%)	67,928,390
البنك الاهلي المتحد \$	0.710	0.0%	58,254,655
شركة التكافل الدولية	0.100	(1.5%)	26,054,619
مصرف السلام	0.134	0.4%	24,966,700
بنك البحرين والكويت	0.438	(0.5%)	15,018,642

العائد منذ بداية العام هو عائد كلي محتسب على أساس التغير في سعر السهم وتوزيعات الأرباح خلال السنة.

أداء المؤشر مقابل الكمية



أداء أكبر عشر شركات مدرجة في السوق

القيمة الرأسمالية مليون دب	مضاعف السعر للربحية (X)	العائد على حقوق المساهمين	الاسم
1,607	8.83	14.2%	1 البنك الاهلي المتحد (السعر بالدولار)
802	15.01	14.1%	2 بنك البحرين الوطني
797	6.65	7.9%	3 المؤسسة العربية المصرفية (السعر بالدولار)
707	7.33	10.5%	4 المنيوم البحرين
565	11.46	9.3%	5 شركة البحرين للاتصالات
474	9.46	14.0%	6 بنك البحرين والكويت
325	45.83	4.1%	7 بنك الخليج المتحد
307	5.37	11.3%	8 مجموعة البركة المصرفية (السعر بالدولار)
287	18.45	4.9%	9 بنك السلام
262	62.90	1.6%	10 بيت التمويل الخليجي (السعر بالدولار)
6,134	9.66	10.2%	الاجمالي

تم احتساب العائد على حقوق المساهمين على أساس صافي الأرباح للسنة المالية 2014 وحقوق المساهمين كما في 31 ديسمبر 2014

الشركات الأكثر ارتفاعاً وانخفاضاً وأكثر نشاطاً خلال جلسة التداول

الشركات الأكثر ارتفاعاً	الإقبال (دب)	التغير (%)	القيمة المتداولة (دينار)
المنيوم البحرين	0.498	0.4%	6,468

الشركات الأكثر انخفاضاً	الإقبال (دب)	التغير (%)	القيمة المتداولة (دينار)
شركة استيراد الاستثمارية	0.202	(4.7%)	22,113
مصرف السلام	0.134	(1.5%)	2,680
بنك البحرين والكويت	0.438	(0.5%)	4,380

الشركات الأكثر نشاطاً من حيث الكمية المتداولة	الإقبال (دب)	التغير (%)	الكمية المتداولة (سهم)
شركة استيراد الاستثمارية	0.202	(4.7%)	110,608
البنك الاهلي المتحد \$	0.710	0.0%	96,047
مصرف السلام	0.134	(1.5%)	20,000
المنيوم البحرين	0.498	0.4%	13,000
بنك البحرين والكويت	0.438	(0.5%)	10,000

المصدر: إدارة بحوث الاستثمار - كامكو

22 يونيو 2015

التقرير اليومي لسوق مسقط للأوراق المالية

عائد القطاعات ومضاعفات التقييم والعائد الجاري

العائد الجاري %	مضاعف السعر للقائمة الدفترية (X)	مضاعف السعر للربحية (x)	التغير منذ بداية الشهر	القيمة الرأسمالية مليون ر.ع	القطاع
3.6%	1.48	10.55	1.8%	8,182	سوق مسقط للأوراق المالية
3.9%	1.06	8.93	1.5%	3,608	القطاع المالي
3.9%	1.72	12.57	0.4%	1,130	قطاع الصناعة
3.2%	2.33	12.24	2.7%	3,444	قطاع الخدمات

العائد الشهري للقطاعات محسوب على أساس التغيير في القيمة الرأسمالية، ومن الممكن أن يكون غير متساوي مع التغيير في قيمة مؤشرات القطاعات

حركة الاسهم	▲	▼	=
44	7	2	

بيانات تداول السوق ونسب التدبذ

أداء السوق	التغير اليومي	التغير اليومي %	الاداء منذ بداية السنة %	الشهر %
مؤشر مسقط (30)	(3.88)	(0.1%)	1.7%	1.0%
القيمة الرأسمالية (مليون ر.ع)	8,181.98	0.91	5.8%	1.8%

تذبذب السوق	منذ بداية عام :
مؤشر مسقط (30)	2010: 10.9% 2011: 11.3% 2012: 11.1% 2013: 12.2% 2014: 14.2%

مؤشرات التداول	القيمة	التغيير اليومي	التغيير اليومي %	المعدل اليومي منذ بداية عام
الكمية المتداولة (الف سهم)	4,031	(1,886)	(31.9%)	23,917
القيمة المتداولة (الف ر.ع)	1,287	(104)	(7.5%)	8,945
عدد الصفقات	209	(204)	(49.4%)	1,412

الشركات الأكثر ارتفاعاً وإنخفاضاً والأكثر نشاطاً منذ بداية عام 2015

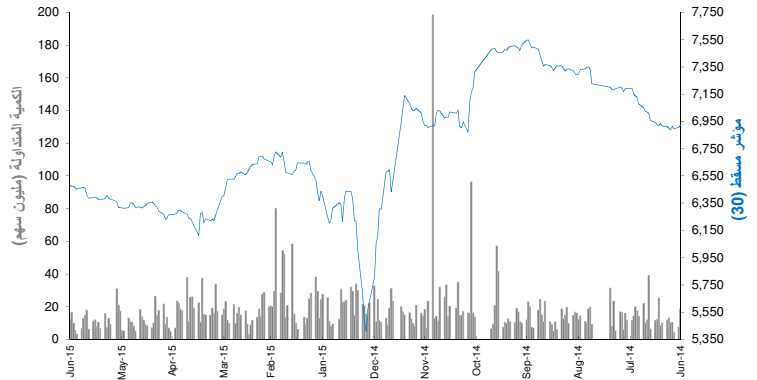
الشركات الأكثر ارتفاعاً منذ بداية عام 2015	الإقبال (ر.ع)	التغير (%)	القيمة المتداولة (الف ر.ع)	الكمية المتداولة (الف سهم)	التغير (%)
الخليج للكيماويات	0.472	0.472	6,951	17,135	49.4%
الوطنية القابضة	0.472	0.472	6,951	17,135	49.4%
الأنوار القابضة	0.227	0.227	110,306	428,187	36.7%
المتحدة للتمويل	0.151	0.151	11,492	78,816	25.5%
أريد	0.784	0.784	29,719	40,602	24.8%

الشركات الأكثر إنخفاضاً منذ بداية عام 2015	الإقبال (ر.ع)	التغير (%)	القيمة المتداولة (الف ر.ع)	الكمية المتداولة (الف سهم)	التغير (%)
خدمات الموانئ	0.215	(0.215)	412	1,405	(39.3%)
النهضة للخدمات	0.289	(0.289)	13,385	32,816	(39.0%)
شركة الجزيرة للمنتجات الحديدية	0.245	(0.245)	2,357	7,464	(27.1%)
جلفار للهندسة	0.127	(0.127)	13,278	86,493	(21.1%)
الغاز الوطنية	0.245	(0.245)	2,357	7,464	(27.1%)

الشركات الأكثر نشاطاً من حيث الكمية المتداولة	الإقبال (ر.ع)	التغير (%)	القيمة المتداولة (الف ر.ع)	الكمية المتداولة (الف سهم)	التغير (%)
الأنوار القابضة	0.227	0.227	110,306	428,187	36.7%
الخليجية الإستثمارية	0.140	(0.140)	30,614	188,201	(1.4%)
عمان والامارات للاستثمار	0.115	(0.115)	21,613	170,285	(6.5%)
بنك مسقط	0.546	(0.546)	92,545	165,814	(1.5%)
الدولية للاستثمارات	0.119	(0.119)	15,641	134,728	(2.5%)

العائد منذ بداية العام هو عائد كلي محتسب على أساس التغيير في سعر السهم وتوزعت الأرباح خلال السنة.

أداء المؤشر مقابل الكمية



أداء أكبر عشر شركات مدرجة في السوق

القيمة الرأسمالية مليون ر.ع	مضاعف السعر للربحية (X)	العائد على حقوق المساهمين	الترتيب	الشركة
1,313	10.72	21.5%	1	العمانية للإتصالات
1,251	7.67	12.4%	2	بنك مسقط
510	13.47	19.7%	3	أريد
448	8.90	13.9%	4	البنك الوطني العماني
433	10.69	12.4%	5	بنك ظفار
305	11.12	19.3%	6	ريسوت للاسمنت
301	11.98	14.9%	7	البنك الأهلي
268	21.97	3.9%	8	بنك اتش اس بي سي عمان
248	25.99	12.2%	9	سيمكوب صلالة
224	7.51	15.6%	10	بنك صحار

تم احتساب العائد على حقوق المساهمين على أساس صافي الأرباح للسنة المالية 2014 وحقوق المساهمين كما في 31 ديسمبر 2014

الشركات الأكثر ارتفاعاً وإنخفاضاً والأكثر نشاطاً خلال جلسة التداول

الشركات الأكثر ارتفاعاً	الإقبال (ر.ع)	التغير (%)	القيمة المتداولة (ر.ع)
الخليجية الإستثمارية	1.750	0.3%	133,810
العمانية للإتصالات	1.750	0.3%	133,810

الشركات الأكثر إنخفاضاً	الإقبال (ر.ع)	التغير (%)	القيمة المتداولة (ر.ع)
عمان والامارات للاستثمار	0.115	(1.7%)	65,370
شركة الباطنة للتنمية والاستثمار القابضة	0.125	(1.6%)	780
المها للسياحة	0.550	(1.1%)	27,390
الدولية للإستثمارات	0.119	(0.8%)	3,570
شركة عمان للاستثمار والتمويل المحدودة	0.240	(0.8%)	202,430

الشركات الأكثر نشاطاً من حيث الكمية المتداولة	الإقبال (ر.ع)	التغير (%)	الكمية المتداولة (سهم)
شركة عمان للاستثمار والتمويل المحدودة	0.240	(0.8%)	845,166
بنك صحار	0.185	(0.5%)	781,857
الشركة العمانية العالمية للتنمية والاستثمار	0.480	0.0%	636,025
عمان والامارات للاستثمار	0.115	(1.7%)	570,500
بنك مسقط	0.546	0.0%	402,854

المصدر: إدارة بحوث الإستثمار - كامكو

22 يونيو 2015

التقرير اليومي للبورصة المصرية

عائد القطاعات ومضاعفات التقييم والعائد الجاري

العائد الجاري %	مضاعف السعر لمضاعف القيمة النظرية (X)	مضاعف السعر للربحية (x)	التغير منذ بداية الشهر	القيمة الرأسمالية (مليون ج.م.)	
4.0%	1.5	20.9	(2.3%)	350,365	مؤشر EGX 30
2.2%	2.7	12.6	1.5%	81,560	بنوك
5.2%	1.3	NM	(10.8%)	15,353	موارد أساسية
9.0%	3.0	7.5	(0.7%)	21,107	كيماويات
5.9%	0.7	11.0	(1.6%)	78,684	التشييد ومواد البناء
0.9%	1.0	NM	(8.2%)	21,126	خدمات مالية
3.5%	2.3	15.6	(7.4%)	8,108	أغذية ومشروبات
3.7%	3.5	20.8	2.5%	6,506	رعاية صحية ودوية
2.3%	1.8	49.8	3.3%	13,385	خدمات ومنتجات صناعية وسيارات
0.0%	0.3	17.2	(5.0%)	540	اعلام
18.8%	1.4	5.0	4.1%	4,133	غاز وبتروول
3.1%	1.5	16.4	(0.5%)	16,935	منتجات منزلية وشخصية
0.3%	1.2	46.0	(6.1%)	39,732	المقارنات
9.2%	1.3	NM	(2.8%)	38,893	اتصالات
0.0%	1.2	NM	(2.1%)	4,303	ترفيه وسياحة

العائد الشهري للقطاعات محسوب على أساس التغير في القيمة الرأسمالية، ومن الممكن أن يكون غير متساوي مع التغير في قيمة مؤشرات القطاعات

بيانات تداول السوق ونسب التذبذب

أداء السوق	التغير اليومي	التغير اليومي %	الأداء منذ بداية الشهر %	الأداء منذ بداية السنة %
مؤشر EGX 30	8535.19	(41.52)	(2.8%)	(4.4%)
القيمة الرأسمالية (مليون ج.م.)	350,365	(1,812)	(2.3%)	(9.7%)

تذبذب السوق منذ بداية عام:	2014	2013	2012	2011	2010
مؤشر EGX 30	21%	21%	24%	25%	26%

مؤشرات التداول	القيمة	التغير اليومي	المعدل اليومي منذ بداية عام
الكمية المتداولة (مليون سهم)	26.55	(16.83)	76
القيمة المتداولة (مليون ج.م.)	94.46	(178.3)	384
عدد الصفقات	4,114.00	(3,399)	12,155

حركة الاسهم	11 ▲	36 =	13 ▼
-------------	------	------	------

الشركات الأكثر ارتفاعاً وإنخفاضاً والأكثر نشاطاً منذ بداية عام 2015

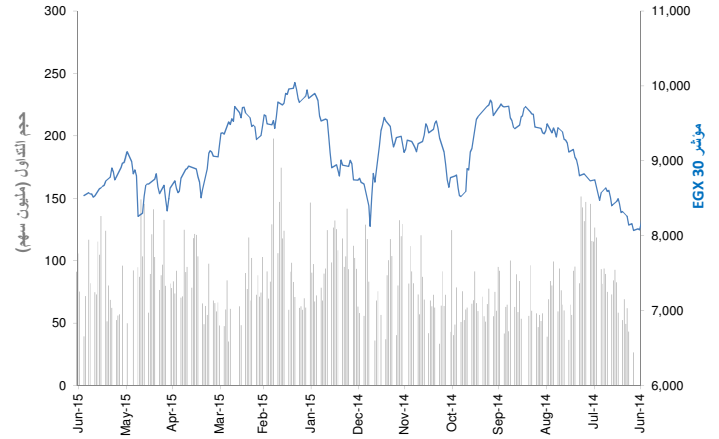
الشركات الأكثر ارتفاعاً منذ بداية عام 2015	الإقفال (ج.م.)	التغير (%)	الكمية المتداولة (الف سهم)
بنك كريدي اجريكول مصر	24.50	4.1%	21,691.6
بنك قطر الوطني الاهلي	37.40	2.4%	1,588
مدينة نصر للاسكان والتعمير	28.51	1.6%	40,033
مصر للاسمنت - قنا	85.00	1.3%	1,380
البنك التجاري الدولي (مصر)	57.65	1.1%	155,485

الشركات الأكثر إنخفاضاً منذ بداية عام 2015	الإقفال (ج.م.)	التغير (%)	الكمية المتداولة (الف سهم)
جى بى اوتو	4.80	(10.7%)	20,190.6
اوراسكوم للفنادق و التنمية	11.25	(4.5%)	15,621.8
اسيك للتعددين - اسكوم	6.86	(4.5%)	3,852
جنوب الوادي للاسمنت	4.71	(2.9%)	54,622
الشركة المصرية لخدمات التليفون المحمول	110.11	(2.8%)	400

الشركات الأكثر نشاطاً من حيث الكمية المتداولة	الإقفال (ج.م.)	التغير (%)	الكمية المتداولة (الف سهم)
مجموعة عامر القابضة (عامر جروب)	0.93	(1.1%)	2,521,792
البيانات الأساسية	2.08	(1.4%)	1,292,925
جلوبال تيلكوم القابضة	2.65	(1.8%)	900,596
بالم هيلز للتعمير	2.76	(0.4%)	775,427
المصرية للمنتجات السياحية	0.96	(2.1%)	743,739

العائد منذ بداية العام هو عائد كلي محتسب على أساس التغير في سعر السهم وتوزعت الأرباح خلال السنة.

أداء المؤشر مقابل الكمية



أداء أكبر عشر شركات مدرجة في السوق

العائد على حقوق المساهمين	مضاعف السعر للربحية (X)	القيمة الرأسمالية (مليون ج.م.)	
NM	NM	59,382	اوراسكوم للاتشاء والصناعة
25.1%	17.4	52,356	البنك التجاري الدولي (مصر)
2.3%	31.9	18,675	مجموعة طلعت مصطفى القابضة
17.7%	10.3	18,247	بنك قطر الوطني الاهلي
10.5%	4.7	13,981	المصرية للاتصالات
43.3%	9.7	13,655	ابوقير للاسمدة والصناعات الكيماوية
NM	NM	11,011	الشركة المصرية لخدمات التليفون المحمول
2.0%	NM	10,780	السويدي للكابلات
16.9%	14.2	10,750	الشرقية للدخان - ايسترن كومباني
NM	NM	8,149	المجموعه الماليه هيرمس القابضة

الاجمالي	16.44	157,604	8.7%
----------	-------	---------	------

تم احتساب العائد على حقوق المساهمين على أساس صافي الأرباح لفترة الـ 12 شهر المنتهية في 30 يونيو 2013 وحقوق المساهمين كما في 30 يونيو 2013

الشركات الأكثر ارتفاعاً وإنخفاضاً والأكثر نشاطاً خلال جلسة التداول

الشركات الأكثر ارتفاعاً	الإقفال (ج.م.)	التغير (%)	الكمية المتداولة (سهم)
مصر للاسمنت - قنا	85.00	4.1%	0
العز الدخيلة للصلب - الاسكندرية	425.00	2.4%	66
الاسكندرية للزيوت المعدنية	48.00	1.6%	4,319
اسمنت بورتلاند طرة المصرية	16.00	1.3%	2,000
الاسكندرية للغزل والنسيج (سبينالكس)	0.90	1.1%	7,149

الشركات الأكثر إنخفاضاً	الإقفال (ج.م.)	التغير (%)	الكمية المتداولة (سهم)
مصر للالومنيوم	13.00	(10.7%)	3,272
النساجون الشرقيون للسجاد	10.50	(4.5%)	42,825
مصر بنى سويف للاسمنت	36.30	(4.5%)	4,248
النصر للملابس والمنسوجات - كابو	0.66	(2.9%)	311,744
السادس من اكتوبر للتنمية والاستثمار	11.25	(2.8%)	859,573

الشركات الأكثر نشاطاً من حيث الكمية المتداولة	الإقفال (ج.م.)	التغير (%)	الكمية المتداولة (الف سهم)
مجموعة عامر القابضة (عامر جروب)	0.93	(1.1%)	7,332
المصرية للمنتجات السياحية	0.96	(1.4%)	3,478
البيانات الأساسية	2.08	(1.8%)	3,148
بالم هيلز للتعمير	2.76	(0.4%)	1,787
جلوبال تيلكوم القابضة	2.65	(2.1%)	1,749

المصدر: بحوث كامكو

22 يونيو 2015

التقرير اليومي لبورصة عمان

عائد القطاعات ومضاعفات التقييم والعائد الجاري

العائد الجاري %	مضاعف السعر للقيمة الدفترية (X)	مضاعف السعر للربحية (x)	التغير منذ بداية الشهر	القيمة الرأسمالية (مليون دينار اردني)	بورصة عمان
3.8%	0.91	14.66	(1.8%)	13,658	البنوك
3.5%	0.8	10.7	0.0%	9,569	التأمين
3.3%	0.9	NM	(0.1%)	94	الخدمات المالية المتنوعة
0.9%	0.5	NM	1.9%	191	المقارنات
0.5%	0.7	70.4	(1.3%)	269	الخدمات التعليمية
4.3%	2.1	11.9	0.2%	316	الفنادق والسياحة
4.1%	0.7	23.6	(1.1%)	138	النقل
2.5%	0.9	31.0	(1.1%)	100	التكنولوجيا والاتصالات
10.9%	2.0	15.1	(1.3%)	754	الإعلام
0.0%	0.3	NM	(5.3%)	14	الطاقة والمنافع
2.5%	3.1	34.5	(5.9%)	725	الأدوية والصناعات الطبية
0.0%	1.1	55.5	(0.1%)	101	التبغ والسجائر
6.5%	3.2	11.2	1.0%	354	الصناعات الاستخراجية والتعدينية
3.5%	0.7	NM	(3.2%)	617	الصناعات الهندسية والانشائية
1.4%	1.4	34.8	4.0%	99	صناعات الملابس والجلود والنسيج
5.1%	0.9	16.7	1.0%	79	

العائد الشهري للقطاعات محتسب على أساس التغير في القيمة الرأسمالية ، ومن الممكن أن يكون غير متساوي مع التغير في قيمة مؤشرات القطاعات

بيانات تداول السوق ونسب التدبذب

أداء السوق	التغير اليومي	التغير اليومي %	الأداء منذ بداية الشهر %	الأداء منذ بداية السنة %
المؤشر العام لبورصة عمان	2,143.16	(10.09)	(1.9%)	(1.0%)
القيمة الرأسمالية (مليون دينار)	13,658	(96)	(1.8%)	(1.7%)

مؤشرات التداول	القيمة	التغير اليومي	التغير اليومي %	المعدل اليومي منذ بداية عام
الكمية المتداولة (الف سهم)	2,005	(5131)	(71.9%)	2014
القيمة المتداولة (الف دينار)	3,004	(5,676)	(65.4%)	2015
عدد الصفقات	992	(304)	(23.5%)	2014

حركة الأسهم	14	26	79
-------------	----	----	----

الشركات الأكثر ارتفاعاً وإنخفاضاً والأكثر نشاطاً منذ بداية عام 2015

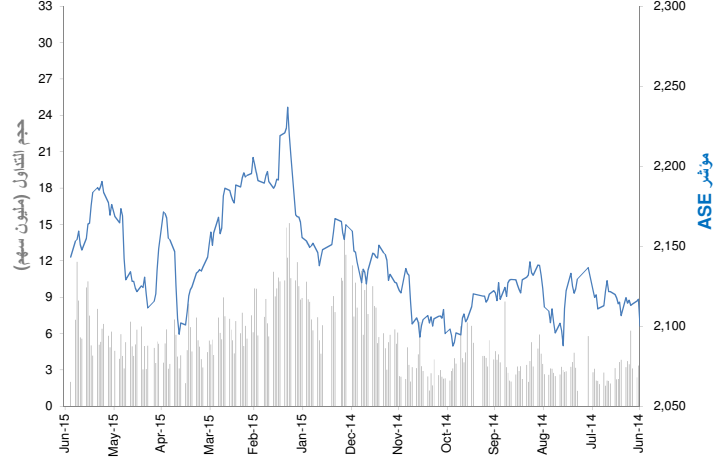
الشركات الأكثر ارتفاعاً منذ بداية عام 2015	الإقبال (دينار اردني)	التغير (%)	الكمية المتداولة (الف سهم)
الالبان الأردنية	8.00	7.3%	84
مصفاة البترول الأردنية /جوبترول	5.99	4.3%	10,038
مجمع الضليل الصناعي العقاري	1.24	3.7%	191,550
مجموعة العصر للاستثمار	2.38	3.7%	22,653
الاردنية لضمان القروض	0.77	3.6%	4,415

الشركات الأكثر انخفاضاً منذ بداية عام 2015	الإقبال (دينار اردني)	التغير (%)	الكمية المتداولة (الف سهم)
الشرق الاوسط للصناعات الدوائية والكيمياوية والمستند	0.55	(4.4%)	15
التجمعات لخدمات التغذية والاسكان	0.70	(4.3%)	64,595
المقايضة للنقل والاستثمار	0.41	(4.2%)	85,550
الموارد الصناعية الأردنية	0.28	(4.1%)	70,474
المؤسسة الصحفية الاردنية /الرأي	1.27	(3.8%)	295

الشركات الأكثر نشاطاً من حيث الكمية المتداولة	الإقبال (دينار اردني)	التغير (%)	الكمية المتداولة (الف سهم)
مجمع الضليل الصناعي العقاري	1.24	(1.7%)	191,550
المقايضة للنقل والاستثمار	0.41	0.4%	85,550
الموارد الصناعية الأردنية	0.28	(4.4%)	70,474
التجمعات لخدمات التغذية والاسكان	0.70	(1.8%)	64,595
التجمعات الاستثمارية المتخصصة	0.43	0.0%	58,211

العائد منذ بداية العام هو عائد كلي محتسب على أساس التغير في سعر السهم وتوزعت الأرباح خلال السنة.

أداء المؤشر مقابل الكمية



اداء أكبر عشر شركات مدرجة في السوق

البنك العربي	بنك الاسكان للتجارة والتمويل	الاتصالات الأردنية	البنك الاسلامي الاردني للتمويل والاستثمار	مناجم الفوسفات الأردنية	مصفاة البترول الأردنية /جوبترول	بنك الاردن	بنك القاهرة عمان	البنك الاردني الكويتي	الأقبال للاستثمار
4,088	2,344	740	510	475	449	394	387	380	281
8.23	23.49	14.37	11.31	NM	15.91	9.67	9.49	8.00	10.05
6.5%	10.3%	14.1%	17.7%	0.2%	22.6%	12.9%	15.4%	11.7%	42.4%

الاجمالي	10,048	11.42	7.9%
----------	--------	-------	------

تم احساب العائد على حقوق المساهمين على اساس مكافئ الأرباح لفترة ال 12 شهر المنتهية في 30 يونيو 2013 وحقوق المساهمين كما في 30 يونيو 2013

الشركات الأكثر ارتفاعاً وإنخفاضاً والأكثر نشاطاً خلال جلسة التداول

الشركات الأكثر ارتفاعاً	الإقبال (دينار اردني)	التغير (%)	الكمية المتداولة (سهم)
العربية لصناعة الالمنيوم/ارال	2.06	7.3%	225
الدولية للاستثمارات الطبية	1.70	4.3%	300
الموارد الصناعية الأردنية	0.28	3.7%	3,350
المتكاملة للمشاريع المتعددة	1.40	3.7%	17,942
المركز الاردني للتجارة الدولية	1.16	3.6%	150

الشركات الأكثر انخفاضاً	الإقبال (دينار اردني)	التغير (%)	الكمية المتداولة (سهم)
التجمعات الاستثمارية المتخصصة	0.43	(4.4%)	283,270
دار الغذاء	0.66	(4.3%)	420
تطوير العقارات	0.23	(4.2%)	250
التجمعات لخدمات التغذية والاسكان	0.70	(4.1%)	33,005
العالمية للصناعات الكيماوية	0.75	(3.8%)	100

الشركات الأكثر نشاطاً من حيث الكمية المتداولة	الإقبال (دينار اردني)	التغير (%)	الكمية المتداولة (الف سهم)
الأمل للاستثمارات المالية	1.16	(1.7%)	780
مجموعة العصر للاستثمار	2.38	0.4%	430
التجمعات الاستثمارية المتخصصة	0.43	(4.4%)	283
الاتحاد لتطوير الأراضي	2.23	(1.8%)	52
الانماء العربية للتجارة والاستثمارات العالمية	0.54	0.0%	51

المصدر: إدارة بحوث الاستثمار - كامكو

عائد القطاعات ومضاعفات التقييم والعائد الجاري

العائد الجاري %	مضاعف السعر للقيمة الدفترية (X)	مضاعف السعر للربحية (x)	التغير منذ بداية الشهر	القيمة الرأسمالية مليون دينار	
2.1%	2.0	21.3	0.3%	17,507	بورصة تونس
2.1%	1.5	15.5	2.2%	7,056	البنيوك
0.8%	1.6	19.8	0.3%	811	التأمين
3.7%	1.2	11.6	(2.5%)	497	التاجير
2.3%	2.3	17.6	1.9%	1,446	الخدمات المالية
2.5%	2.6	14.7	(2.4%)	1,286	الصناعة
4.7%	2.0	40.7	0.5%	649	الكيمياء
1.5%	5.2	25.1	(0.6%)	3,437	الفلحة والصيد البحري
3.0%	4.2	NM	(4.8%)	1,463	الخدمات (مواد الاستهلاك)
1.3%	1.1	NM	0.4%	860	قطاعات اخرى

العائد الشهري للقطاعات محتسب على أساس التغير في القيمة الرأسمالية، ومن الممكن أن يكون غير متساوي مع التغير في قيمة مؤشرات القطاعات

23	17	24	حركة الاسهم
----	----	----	-------------

بيانات تداول السوق ونسب التدبذب

أداء السوق	التغير اليومي	نسبة التغير اليومي %	الإقبال	الاداء منذ بداية السنة %	الشهر %
مؤشر بورصة تونس	22.8	0.4%	5,750.14	13.0%	1.8%
القيمة الرأسمالية (مليون دينار)	51	0.3%	17,507	8.1%	0.3%

تذبذب السوق منذ بداية عام:		
2012	2013	2014
6.99%	6.97%	6.81%

مؤشرات التداول		التغير اليومي %	التغير اليومي	القيمة	الكمية المتداولة (الف سهم)	عدد الصفقات
2014	2015					
930	700	(21.8%)	(203.97)	732	5,901	1,669
5,901	6,406	(52.5%)	(5,002)	4,525	1,669	1,549
1,669	1,549	(0.7%)	(10)	1,508		

الشركات الأكثر ارتفاعاً وإنخفاضاً والأكثر نشاطاً منذ بداية عام 2015

الشركات الأكثر ارتفاعاً منذ بداية عام 2015	الإقبال (دينار)	نسبة التغير (%)	الكمية المتداولة (الف سهم)
بنك الإسكان	19.01	85.5%	2,238.8
البنك الوطني الفلاحي	13.30	75.0%	4,707.9
شركة الاستثمار والتنمية الصناعية والسياحية	14.31	55.7%	188.2
دورات البورو	23.30	43.6%	1,040.8
الشركة التونسية لأسواق الجملة	2.27	29.0%	682.9

الشركات الأكثر إنخفاضاً منذ بداية عام 2015	الإقبال (دينار)	نسبة التغير (%)	الكمية المتداولة (الف سهم)
شركة التونسية للمقاولات السلكية واللاسلكية	1.88	(45.5%)	651.7
الشركة التونسية للتجهيز	5.82	(44.1%)	0.1
شركة مونوبري	15.80	(28.2%)	492.0
الصناعات الكيماوية للفلور	27.48	(27.7%)	5.9
إسمنت بنزرت	5.00	(22.5%)	192.4

الشركات الأكثر نشاطاً من حيث الكمية المتداولة	الإقبال (دينار)	نسبة التغير (%)	الكمية المتداولة (الف سهم)
الشركة العصرية للخزف	2.96	17.9%	13,477
شركة التبريد ومعمل الجعة بتونس	27.30	21.3%	6,944
شركة المواد الصحية (لبلاس)	13.45	28.5%	6,353
البنك الوطني الفلاحي	13.30	75.0%	4,708
الخطوط التونسية	0.91	(19.5%)	3,694

العائد منذ بداية العام هو عائد كلي محتسب على أساس التغير في سعر السهم وتوزيعات الأرباح خلال السنة.

أداء المؤشر مقابل الكمية



أداء أكبر عشر شركات مدرجة في السوق

العائد على حقوق المساهمين	مضاعف السعر للربحية (X)	القيمة الرأسمالية مليون دينار	الترتيب	الشركة
22.0%	21.9	2,457	1	شركة التبريد ومعمل الجعة بتونس
12.3%	22.0	1,648	2	البنك التونسي
13.1%	17.4	1,391	3	بنك تونس العربي الدولي
21.3%	12.8	1,062	4	التجاري بنك
12.1%	14.7	990	5	بولينا القابضة
24.5%	36.2	906	6	Delice Holding
17.3%	6.1	653	7	بنك الأمان
3.1%	74.4	608	8	الإتحاد البنكي للتجارة والصناعة
13.4%	32.8	468	9	شركة المواد الصحية (لبلاس)
9.8%	9.5	458	10	البنك العربي لتونس
14.6%	17.20	10,641		الاجمالي

تم احتساب العائد على حقوق المساهمين على أساس صافي الأرباح لفترة الـ 12 شهر المنتهية في 30 يونيو 2015 وحقوق المساهمين كما في 30 يونيو 2013

الشركات الأكثر ارتفاعاً وإنخفاضاً والأكثر نشاطاً خلال جلسة التداول

الشركات الأكثر ارتفاعاً	الإقبال (دينار)	نسبة التغير (%)	الكمية المتداولة (سهم)
الشركة العقارية التونسية السعودية	2.49	3.3%	229,461
شركة النقل عبر الانابيب	8.40	2.9%	736
التجاري للإيجار المالي	26.94	2.9%	395
الشركة العصرية للخزف	2.96	2.8%	100,448
شركة النقل للسيارات	11.20	2.8%	12,657

الشركات الأكثر إنخفاضاً	الإقبال (دينار)	نسبة التغير (%)	الكمية المتداولة (سهم)
شركة الصناعة للأجهزة والآلات الكهربائية	2.64	(2.9%)	87,087.0
الصناعات الكيماوية للفلور	27.48	(2.8%)	527.0
إلكتروستار	5.92	(2.5%)	1,899.0
الشركة التونسية للتأمين ستار	177.00	(1.7%)	2,024.0
البنك الوطني الفلاحي	13.30	(1.5%)	32,201.0

الشركات الأكثر نشاطاً من حيث الكمية المتداولة	الإقبال (دينار)	نسبة التغير (%)	الكمية المتداولة (سهم)
الشركة العقارية التونسية السعودية	2.49	3.3%	229,461
الشركة العصرية للخزف	2.96	2.8%	100,448
شركة الصناعة للأجهزة والآلات الكهربائية	2.64	(2.9%)	87,087
الشركة التونسية لصناعة الورق والورق المقوى	4.27	2.2%	47,368
تونس لمجئبات الألمنيوم	4.23	0.5%	37,180

المصدر: إدارة بحوث الاستثمار - كامكو

إن "كامكو" هي شركة مرخصة تخضع كليا لرقابة هيئة أسواق المال ("الهيئة") وبشكل جزئي لرقابة بنك الكويت المركزي ("البنك المركزي").

الغرض من هذا التقرير هو توفير المعلومات فقط. لا يُعتبر مضمون هذا التقرير، بأي شكل من الأشكال، استثماراً أو عرضاً للاستثمار أو نصيحة أو إرشاداً قانونياً أو ضريبياً أو من أي نوع آخر، وينبغي بالتالي تجاهله عند النظر في أو اتخاذ أي قرارات استثمارية. لا تأخذ كامكو بعين الاعتبار، عند إعداد هذا التقرير، الأهداف الاستثمارية والوضع المالي والاحتياجات الخاصة لفرد معين. وبناءً على ما تقدم، وقيل أخذ أي قرار بناءً على المعلومات الموجودة ضمن هذا المستند، ينبغي على المستثمرين أن يبادروا إلى تقييم الاستثمارات والاستراتيجيات المشار إليها في هذا التقرير على نحو مستقلّ ويقرّروا بشأن ملاءمتها على ضوء ظروفهم وأهدافهم المالية الخاصة. يخضع محتوى التقرير لحقوق الملكية الفكرية المحفوظة. كما يُمنع نسخ أو توزيع أو نقل هذا البحث وهذه المعلومات في الكويت أو في أي اختصاص قضائي آخر لأي شخص آخر أو إدراجهم بأي شكل من الأشكال في أي مستند آخر أو مادة أخرى من دون الحصول على موافقتنا الخطية المسبقة.

شهادة المحلل

يفيد كل محلل شارك بإعداد هذا التقرير، وذلك في ما يختص بالقطاع أو الشركات أو الأوراق المالية، بأن (1) الآراء المبينة في هذا التقرير تعكس آراءه الشخصية حول الشركات والأوراق المالية؛ (2) أن تعويضاته المالية لم ولن تكون، معتمدة سواء مباشرة أو غير مباشرة، على التوصيات المحددة أو الآراء المبينة صراحةً في هذا التقرير.

تقديرات كامكو

تستند البحوث الاستثمارية في شركة كامكو إلى تحليل الاقتصادات الإقليمية، بالإضافة إلى التحليل المالي للقطاعات والشركات. تعكس بحوث الشركة الخاصة بكامكو عند تقديم التوصيات الخاصة بسعر سهم شركة معينة على رؤيا طويلة المدى (12 شهراً). تأتي مجموعات التصنيفات على الشكل التالي:

أداء متفوق: من المتوقع أن يسجل سعر السهم محل الدراسة عوائد تعادل أو تفوق 10% خلال الأشهر 12 المقبلة.
أداء محايد: من المتوقع أن يسجل سعر السهم محل الدراسة عوائد تتراوح ما بين 10% و+10% في الأشهر 12 المقبلة.
أداء متدن: من المتوقع أن يتراجع سعر السهم محل الدراسة بنسبة تصل إلى -10% في الأشهر 12 المقبلة.

قد يبرز في بعض الأحوال والظروف، تباين عن تلك التقديرات والتصنيفات الضمنية بسعر القيمة العادلة بالاستعانة بالمعايير أعلاه. كما تعتمد كامكو في سياستها على تحديث دراسة القيمة العادلة للشركات التي قامت بدراستها مسبقاً بحيث تعكس أي تغييرات جوهرية قد تؤثر في توقعات المحلل بشأن الشركة. من الممكن لتقلبات سعر السهم أن تسبب في انتقال الأسهم إلى خارج نطاق التصنيف الضمني وفق هدف القيمة العادلة في كامكو. يمكن للمحللين أن لا يعدوا بالضرورة إلى تغيير التصنيفات والتقديرات في حال وقوع حالة مماثلة إلا أنه يتوقع منهم الكشف عن الأسباب الكامنة وراء وجهة نظرهم وأرائهم لعملاء كامكو.

ترفض كامكو صراحة كل بند أو شرط تقترحون إضافته على بيان إخلاء المسؤولية أو يتعارض مع البيان المذكور ولن يكون له أي مفعول. تستند المعلومات المتضمنة في هذا التقرير إلى التداولات الجارية والإحصاءات والمعلومات العامة الأخرى التي نعتقد بأنها موثوقة. إننا لا نعلن أو نضمن بأن هذه المعلومات صحيحة أو دقيقة أو تامة وبالتالي لا ينبغي التعويل عليها. لا نلزم كامكو بتحديث أو تغيير أو تعديل هذا التقرير أو بلاغ أي مستلم في حال طاول تغيير ما أي رأي أو توقع أو تقدير مبين فيه أو بات بالتالي غير دقيق. إن نشر هذا التقرير هو لأغراض إعلامية بحتة لا تمت بصلة لأي عرض استثماري أو تجاري. لا ينشأ عن المعلومات الواردة في التقارير المنشورة أي التزام قانوني أو اتفاقية ملزمة، بما في ذلك على سبيل المثال لا الحصر، أي التزام بتحديث معلومات مماثلة. إنكم تحملون مسؤولية إجراء أبحاثكم الخاصة وتحليل المعلومات المتضمنة أو المشار إليها في هذا التقرير وتقييم مميزات ومخاطر المتعلقة بالأوراق المالية موضوع التقرير أو أي مستند آخر. وعلاوة على ذلك، من الممكن أن تخضع بيانات/معلومات محددة للبنود والشروط المنصوص عليها في اتفاقيات أخرى تشكل كامكو طرفاً فيها.

لا يجب تفسير أي عبارة وإرادة في هذا التقرير على أنه طلب أو عرض أو توصية بشراء أو التصرف في أي استثمار أو بالالتزام بأي معاملة أو بتقديم أي نصيحة أو خدمة استثمارية. أن هذا التقرير موجه إلى العملاء المحترفين وليس لعملاء البيع بالتجزئة ضمن مفهوم قواعد هيئة السوق المالية. لا ينبغي على الآخرين ممن يستلمون هذا التقرير التعويل عليه أو التصرف وفق مضمونه. يتوجب على كل كيان أو فرد يصبح بحوزته هذا التقرير أن يطلع على مضمونه ويحترم التقييدات الواردة فيه وأن يمتنع عن التعويل عليه أو التصرف وفق مضمونه حيث يُعد من غير القانوني تقديم عرض أو دعوة أو توصية لشخص ما من دون التقييد بأي ترخيص أو تسجيل أو متطلبات قانونية.

تحذيرات من المخاطر

تتخذ الأسعار أو التخمينات أو التوقعات صفة دلالية بحتة ولا تهدف بالتالي إلى توقع النتائج الفعلية بحيث قد تختلف بشكل ملحوظ عن الأسعار أو التخمينات أو التوقعات المبينة في هذا التقرير. قد ترتفع قيمة الاستثمار أو تتدنى، وقد تشهد قيمة الاستثمار كما الإيرادات المحقق منه تقلبات من يوم لآخر نتيجة التغييرات التي تطاول الأسواق الاقتصادية ذات الصلة (بما في ذلك، على سبيل المثال لا الحصر، التغييرات الممكنة وغير الممكنة توقعها في أسعار الفائدة، وأسعار الصرف الأجنبي، وأسعار التأخير وأسعار الدفع المسبق والظروف السياسية أو المالية، الخ...).

لا يدل الأداء الماضي على النتائج المستقبلية. تعد كافة الآراء أو التقديرات أو التخمينات (أسعار الأسهم محل البحث والتقديرات بشكل خاص) غير دقيقة بالأساس وتخضع للرأي والتقدير. إنها عبارة عن آراء وليس حقائق تستند إلى توقعات وتقديرات راهنة وتعول على الاعتقادات والفرضيات. قد تختلف المحصلات والعوائد الفعلية اختلافاً جوهرياً عن المحصلات والعوائد المصرح عنها أو المتوقعة وليس هناك أي ضمانات للأداء المستقبلي. تنشأ عن صفقات معينة، بما فيها الصفقات المشتملة على السلع والخيارات والمشتقات الأخرى، مخاطر هامة لا تناسب بالتالي جميع المستثمرين. لا يعترزم هذا التقرير على رصد أو عرض كافة المخاطر (المباشرة أو غير المباشرة) التي ترتبط بالاستثمارات أو الاستراتيجيات المشار إليها في هذا التقرير.

تضارب المصالح

تقدم كامكو والشركات التابعة خدمات مصرفية استثمارية كاملة وقد يتخذ مدراء ومسؤولين وموظفين فيها، مواقف تتعارض مع الآراء المبينة في هذا التقرير. يمكن لموظفي البيع وموظفي التداول وغيرهم من المختصين في كامكو تزويد عملائنا ومكاتب التداول بتعليقات شفوية أو خطية حول السوق أو باستراتيجيات للتداول تعكس آراء متعارضة مع الآراء المبينة صراحةً في هذا التقرير. يمكن لإدارة الأصول ومكاتب التداول خاصتنا ولأعمالنا الاستثمارية اتخاذ قرارات استثمارية لا تتناغم والتوصيات أو الآراء المبينة صراحةً في هذا التقرير. يجوز لكامكو أن تقيم أو تسعى لإقامة علاقات على مستوى خدمات الاستثمار المصرفية أو علاقات عمل أخرى تحصل في مقابلها على تعويض من الشركات موضوع هذا التقرير. لم تتم مراجعة الحقائق والآراء المبينة في هذا التقرير من قبل المختصين في مجالات عمل أخرى في كامكو، بما في ذلك طاقم الخدمات المصرفية الاستثمارية، ويمكن ألا تجسّد معلومات يكون هؤلاء المختصين على علم بها. يمتلك بنك الخليج المتحد- البحرين غالبية أسهم كامكو ويمكن أن ينشأ عن هذه الملكية أو أن تشهد على تضارب مصالح.

إخلاء المسؤولية القانونية والضميمة

لا تقدم كامكو إعلانات أو ضمانات صريحة أو ضمنية. وإننا، وفي الحدود الكاملة التي يسمح بها القانون المنطبق، نخلي بموجبه صراحةً مسؤوليتنا عن أي وكافة الإعلانات والضمائم الصريحة والضمنية، أيًا كان نوعها، بما في ذلك على سبيل المثال لا الحصر، كل ضمانات تتعلق بدقة المعلومات أو ملاءمتها للوقت أو ملاءمتها لغرض معين وأو كل ضمانات تتعلق بعدم المخالفة. لا نقلل كامكو تحمل أي مسؤولية قانونية في كافة الأحوال، بما في ذلك (على سبيل المثال لا الحصر) تعويلكم على المعلومات المتضمنة في هذا التقرير، وأي إغفال عن أي أضرار أو خسائر أيًا كان نوعها، بما في ذلك (على سبيل المثال لا الحصر) أضرار مباشرة، غير مباشرة، عرضية، خاصة أو تبعية، أو مصاريف أو خسائر تنشأ عن أو ترتبط بالاستناد على هذا التقرير أو بعدم التمكن من الاستناد عليه، أو ترتبط بأي خطأ أو إغفال أو عيب أو فيروس الحاسوب أو تعطّل النظام، أو خسارة ربح أو شهرة أو سمعة، حتى وإن تم الإبلاغ صراحةً عن احتمال التعرّض لخسائر أو أضرار مماثلة، بحيث تنشأ عن أو ترتبط بالاستناد على هذا التقرير. لا نستثنى واجباتنا أو مسؤوليتنا المنصوص عليها بموجب القوانين المطبقة والملائمة.



شركة كامكو للاستثمار ش.م.ك (عامية)
برج الشهيد، شارع خالد بن الوليد، منطقة شرق
ص.ب. 28873 الصفاة 13149 دولة الكويت
هاتف : +965) 1852626 فاكس: +965) 22492395
البريد الإلكتروني: Kamcoird@kamconline.com
الصفحة الإلكترونية : <http://www.kamconline.com>