

15 يونيو 2015

التقرير اليومي لأسواق الشرق الأوسط وشمال أفريقيا

الاداء في عام 2014 (%)	الاداء منذ بداية عام 2015 (%)	التغيير اليومي (%)	إغلاق المؤشر	المؤشر	بلد	
دول الشرق الأوسط وشمال إفريقيا						
(13.4%)	(3.8%)	0.1%	6,290.18	▲	مؤشر السوق السعودي	الكويت
(3.1%)	(3.3%)	0.0%	424.49	▲	مؤشر السوق الوزني	الكويت
(1.9%)	(2.0%)	0.0%	2,699.70	▲	مؤشر كامكو الوزني	الكويت
(2.4%)	15.7%	1.3%	9,644.57	▲	مؤشر تداول العام	السعودي
12.0%	8.6%	0.6%	4,098.29	▲	المؤشر العام لسوق دبي المالي	دبي
5.6%	0.3%	(0.3%)	4,542.33	▼	مؤشر أبوظبي العام	أبوظبي
18.4%	(3.5%)	(0.2%)	11,858.32	▼	مؤشر بورصة قطر (20)	قطر
14.2%	(4.2%)	(0.0%)	1,367.31	▼	مؤشر البحرين العام	البحرين
(7.2%)	2.3%	0.1%	6,488.82	▲	المؤشر العام 30 لسوق مسقط	عمان
31.6%	(4.4%)	(1.1%)	8,534.13	▼	مؤشر EGX 30	مصر
4.8%	(0.8%)	(0.3%)	2,147.62	▼	المؤشر العام لبورصة عمان	الأردن
3.5%	2.9%	(0.0%)	1,124.66	▼	مؤشر كامكو بيروت الوزني	لبنان
16.2%	10.7%	0.5%	5,632.63	▲	مؤشر بورصة تونس	تونس
5.6%	0.3%	0.6%	9,647.75	▲	مؤشر بورصة تونس	سوريا
1.7%	(5.7%)	0.1%	1,198.80	▲	مؤشر ملازي	مغربي

في هذا التقرير...
 2 الكويت
 3 السعودي
 4 دبي
 5 أبوظبي
 6 قطر
 7 البحرين
 8 عمان
 9 مصر
 10 الأردن
 11 تونس

الأسواق الناشئة						
52.9%	57.6%	0.9%	5,166.35	▲	مؤشر SSE المركب	الصين
(45.2%)	20.2%	(0.9%)	950.38	▼	الروسي RTS INDEX (\$)	روسيا
29.9%	(3.7%)	0.2%	26,425.30	▲	مؤشر SENSEX	الهند
(2.9%)	6.7%	(0.6%)	53,347.53	▼	مؤشر BOVESPA Stock	البرازيل
1.0%	3.6%	0.2%	44,692.50	▲	مؤشر البورصة BOLSA	المكسيك
(4.8%)	6.8%	(0.2%)	2,052.17	▼	مؤشر KOSPI	كوريا
8.1%	(0.4%)	(0.0%)	9,301.93	▼	مؤشر TAIEX	تايوان

الأسواق العالمية						
2.9%	3.5%	(0.5%)	1,770.17	▼	مؤشر MSCI العالمي	عالم
(2.5%)	7.5%	0.5%	148.24	▲	لبلدان آسيا والمحيط الهادئ MSCI	آسيا
4.4%	13.7%	(0.9%)	389.38	▼	DJ Stoxx 600	أوروبا
4.0%	12.8%	(0.9%)	1,544.25	▼	FTSEurofirst 300	أوروبا
(4.6%)	2.4%	0.3%	979.46	▲	مؤشر الأسواق الناشئة MSCI	الأسواق الناشئة
11.4%	1.7%	(0.7%)	2,094.11	▼	S&P 500	أمريكا
7.5%	0.4%	(0.8%)	17,898.84	▼	DJIA	أمريكا
13.4%	6.7%	(0.6%)	5,051.10	▼	NASDAQ Composite	أمريكا
(2.7%)	3.3%	(0.9%)	6,784.92	▼	FTSE 100	بريطانيا
2.7%	14.2%	(1.2%)	11,196.49	▼	DAX	ألمانيا
7.1%	16.6%	0.1%	20,407.08	▲	NIKKEI 225	اليابان
1.3%	14.1%	1.4%	27,280.54	▲	HANG SENG INDEX	هونغ كونغ

السلع						
(49.6%)	19.5%	(0.4%)	62.14	▼	أوبك الخام	نفت
(45.6%)	2.3%	(1.9%)	63.87	▼	برنت	نفت
(51.7%)	14.7%	(0.6%)	60.39	▼	الكويت	نفت
(33.8%)	(6.7%)	(2.7%)	2.75	▼	NYMEX (USD/MMBtu) الغاز الطبيعي	غاز طبيعي
(1.4%)	(0.6%)	0.0%	1,180.34	▲	الذهب سبوت Oz/\$	الذهب

للمزيد من المعلومات الرجاء الاتصال بإدارة بحوث الاستثمار عبر موقع الشركة على الإنترنت:
<http://www.kamconline.com>

أو عبر البريد الإلكتروني
kamcoird@kamconline.com

أو على 1852626 (965)، فاكس 22492395 (965).
 شركة كامكو للاستثمار - ش.م.ك (عامه)

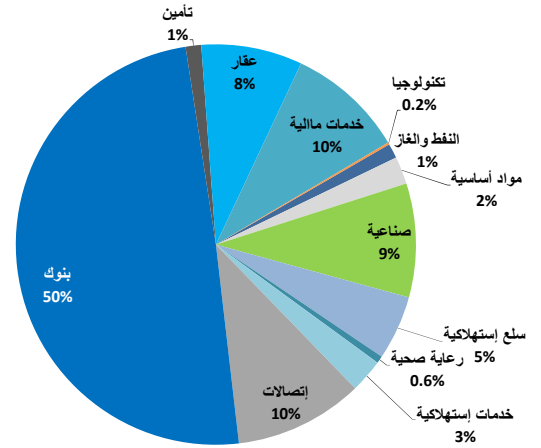
15 يونيو 2015

التقرير اليومي لسوق الكويت للأوراق المالية

القيمة السوقية لقطاعات السوق والعائد منذ بداية الشهر والسنة

القيمة السوقية مليون دك	التغير اليومي	التغير اليومي	التغير منذ بداية الشهر	التغير منذ بداية السنة
سوق الكويت للأوراق المالية	▲	29,020.3	1.6%	(2.3%)
النفط والغاز	▲	339.7	0.3%	(13.2%)
مواد أساسية	▲	643.0	0.5%	(1.0%)
صناعية	▲	2,668.8	0.7%	(2.2%)
سلع استهلاكية	▲	1,509.7	1.2%	24.0%
رعاية صحية	▼	174.9	(0.6%)	(4.9%)
خدمات استهلاكية	▲	781.8	2.1%	0.6%
إتصالات	▼	3,022.9	(0.9%)	(9.7%)
بنوك	▼	14,341.0	(0.1%)	(1.7%)
تأمين	▲	360.8	0.0%	1.1%
عقار	▼	2,369.8	(0.4%)	(1.0%)
خدمات مالية	▼	2,754.9	(0.3%)	(8.6%)
تكنولوجيا	▼	53.0	(0.2%)	(5.9%)

توزيع القيمة السوقية على القطاعات



اداء ابر عشر شركات كويتية مدرجة في السوق

القيمة السوقية مليون دك.	مضاعف السعر للربحية (X)	العائد على حقوق المساهمين	الترتيب	الشركة
4,284	16.36	10.4%	1	بنك الكويت الوطني
3,050	24.11	7.2%	2	بيت التمويل الكويتي
1,901	9.79	12.0%	3	زين
1,374	9.99	13.9%	4	البنك الأهلي المتحد - البحرين
1,110	21.33	14.3%	5	الشركة الكويتية للأغذية
928	20.14	8.9%	6	البنك الأهلي المتحد - الكويت
913	19.43	14.4%	7	بنك برقان
891	14.43	9.3%	8	بنك بوبيان
887	31.42	9.5%	9	البنك التجاري الكويتي
875	17.82	8.9%	10	اجيليتي (المخازن العمومية)
16,214	16.14	10.5%		الاجمالي

تم احتساب العائد على حقوق المساهمين على أساس صافي الأرباح للسنة المالية 2014 وحقوق المساهمين كما في 31 ديسمبر 2014

الشركات الأكثر صعوداً وإنخفاضاً وأكثر نشاطاً

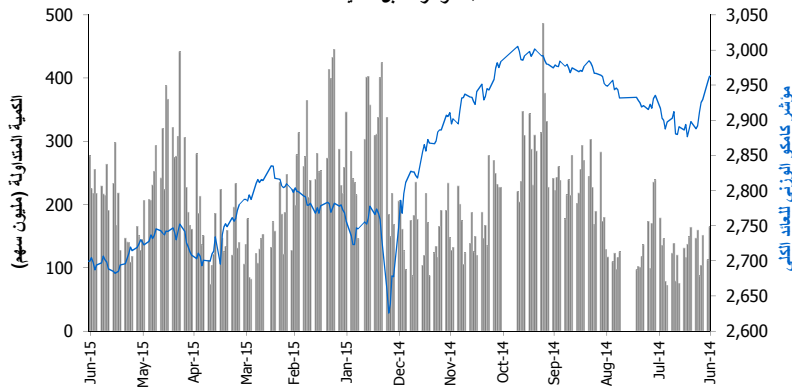
الشركات الأكثر صعوداً (%)	الإقفال (د.ك.)	التغير (د.ك.)	التغير (%)	الشركة
1.100	0.100	10.0%	10.0%	شركة السنيما الكويتية الوطنية
0.066	0.005	8.2%	8.2%	شركة المصالح العقارية
0.375	0.025	7.1%	7.1%	البنك الأهلي الكويتي
0.128	0.008	6.7%	6.7%	شركة مجموعة الراي الاعلامية
0.405	0.025	6.6%	6.6%	شركة الشعبية الصناعية

الشركات الأكثر إنخفاضاً (%)	الإقفال (د.ك.)	التغير (د.ك.)	التغير (%)	الشركة
0.031	(0.003)	(7.6%)	(7.6%)	شركة الدار الوطنية للعقارات
0.013	(0.001)	(7.4%)	(7.4%)	شركة القرين القابضة
0.080	(0.005)	(5.9%)	(5.9%)	شركة تور للاستثمار المالي
0.049	(0.003)	(5.8%)	(5.8%)	شركة المدينة للتمويل والاستثمار
0.420	(0.025)	(5.6%)	(5.6%)	شركة سيتي جروب

الشركات الأكثر نشاطاً	الإقفال (د.ك.)	التغير (د.ك.)	الكمية المتداولة (سهم)	الشركة
0.031	(0.003)	69,607,204	69,607,204	شركة الدار الوطنية للعقارات
0.046	(0.001)	13,744,075	13,744,075	شركة منازل القابضة
0.049	(0.003)	10,981,921	10,981,921	شركة المدينة للتمويل والاستثمار
0.061	0.001	9,712,472	9,712,472	بيت التمويل الخليجي
0.073	(0.001)	9,079,068	9,079,068	مجموعة إمتياز الاستثمارية

المصدر: إدارة بحوث الاستثمار - كامكو

اداء المؤشر مقابل الكمية



حركة الاسهم 119 = 36 37

بيانات تداول السوق ونسب التدبذب

الإقفال	التغير اليومي (نقطة)	التغير اليومي (%)	التغير الشهري (%)	التغير السنوي (%)
2,699.70	0.28	0.0%	0.4%	(2.0%)
6,290.18	7.24	0.1%	(0.0%)	(3.8%)
424.49	0.05	0.0%	0.6%	(3.3%)
1,024.73	(5.32)	(0.5%)	0.8%	(3.3%)
29,020	2.82	0.0%	1.6%	(2.3%)

المعدل اليومي	منذ بداية عام	منذ بداية عام	التغير اليومي (%)	التغير اليومي	القيمة
مؤشرات التداول	2014	2015	(%)		
الكمية (مليون سهم)	241.3	214.3	(22.2%)	(61.4)	215.6
القيمة (مليون دك)	28.6	20.1	(46.7%)	(18.5)	21.09
عدد الصفقات	5,130	4,815	(20.2%)	(1019.0)	4,023

الانحراف المعياري للعائد اليومي محسوب على أساس سنوي

نسبة التدبذب منذ يناير

تذبذب السوق	2011	2012	2013	2014	2015
مؤشر كامكو الوزني للعائد الكلي	6.9%	5.9%	6.1%	6.7%	5.7%
مؤشر السوق السعري	9.7%	10.0%	10.7%	9.8%	7.9%
مؤشر السوق الوزني	9.9%	8.7%	9.0%	9.9%	8.6%

15 يونيو 2015

التقرير اليومي لسوق الاسهم السعودي (تداول)

عائد القطاعات ومضاعفات التقييم والعائد الجاري

العائد الجاري %	مضاعف السعر للقائمة القترية (X)	مضاعف السعر للربحية (x)	التغير منذ بداية الشهر	القيمة الرأسمالية مليون رس	
2.8%	2.1	18.9	(0.7%)	2,126,756	مؤشر تداول العام
1.7%	2.0	14.2	(2.0%)	590,652	المصارف والخدمات المالية
4.6%	1.6	14.9	2.4%	513,091	الصناعات البتروكيماوية
5.9%	2.9	14.9	(0.9%)	92,114	الاسمنت
1.5%	6.9	35.1	0.6%	100,228	التجزئة
3.9%	1.3	20.9	(7.9%)	78,645	الطاقة والمرافق الخدمية
1.8%	4.4	26.6	1.5%	131,734	الزراعة والصناعات الغذائية
4.8%	1.9	20.5	(1.6%)	169,832	الاتصالات وتقنية المعلومات
0.1%	2.5	59.9	(4.2%)	51,258	التأمين
2.2%	2.3	79.7	(0.7%)	90,934	شركات الأستثمار المتعدد
1.1%	1.8	28.2	(0.6%)	85,072	الاستثمار الصناعي
2.3%	2.6	45.0	(0.7%)	29,462	التشييد والبناء
0.7%	2.5	47.8	(2.0%)	134,749	التطوير العقاري
1.9%	2.3	29.1	(0.6%)	24,734	النقل
0.0%	1.6	NM	(1.9%)	3,975	الإعلام والنشر
2.4%	5.5	21.2	(1.4%)	30,275	الفنادق والسياحة

العائد الشهري للقطاعات محتسب على أساس التغير في القيمة الرأسمالية ، ومن الممكن أن يكون غير متساوي مع التغير في قيمة مؤشرات القطاعات

بيانات تداول السوق ونسب التذبذب

أداء السوق	التغير اليومي	التغير اليومي %	الأداء منذ بداية الشهر %	السنة %
مؤشر تداول العام	126.19	1.33%	(0.5%)	15.7%
القيمة الرأسمالية (مليون رس)	29,017	1.383%	(0.7%)	17.1%

تذبذب السوق منذ بداية عام:	2014	2013	2012	2011	2010
مؤشر تداول العام	20.0%	16.9%	15.8%	16.8%	16.6%

مؤشرات التداول	القيمة	التغير اليومي	المعدل اليومي منذ بداية عام
الكمية المتداولة (مليون سهم)	158	23	318
القيمة المتداولة (مليون رس)	4,962	958	8,459
عدد الصفقات	95,755	14,627	156,185

حركة الاسهم	▲	▼	=
	125	34	9

الشركات الأكثر ارتفاعاً وإنخفاضاً والأكثر نشاطاً منذ بداية عام 2015

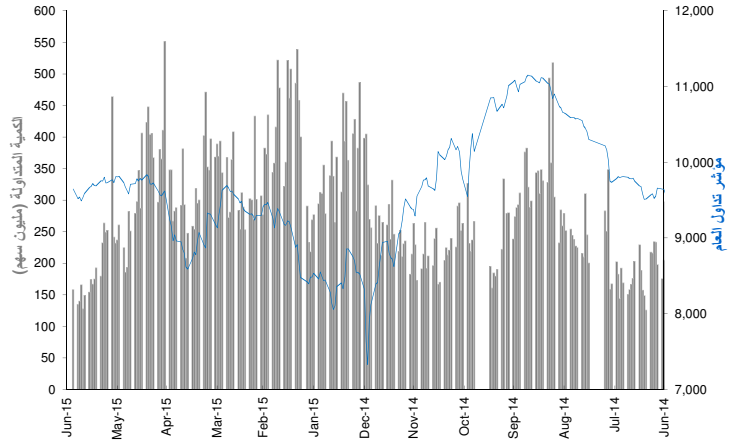
الشركات الأكثر ارتفاعاً منذ بداية عام 2015	الإفقال (رس)	التغير (%)	القيمة المتداولة (مليون رس)	الكمية المتداولة (الف سهم)
الشركة السعودية للنقل والاستثمار	73.09	9.9%	8,969	177,591
الشركة السعودية للعدد والادوات	135.77	4.8%	4,297	32,512
شركة الراجحي للتأمين التعاوني	33.48	4.5%	3,647	110,969
شركة التعاونية للتأمين	92.09	4.1%	6,461	83,133
شركة البابطين للطاقة و الاتصالات	49.16	3.9%	2,478	61,183

الشركات الأكثر انخفاضاً منذ بداية عام 2015	الإفقال (رس)	التغير (%)	القيمة المتداولة (مليون رس)	الكمية المتداولة (الف سهم)
شركة سوليديتي السعودية للتكافل	14.70	(9.8%)	10,838	571,613
الشركة العربية السعودية للتأمين التعاوني	24.56	(5.9%)	3,128	76,552
شركة سوليديتي السعودية للتكافل	14.70	(5.7%)	6,587	333,330
شركة اتحاد اتصالات	33.80	(3.6%)	34,180	865,694
شركة الجزيرة تكافل تعاوني	53.24	(3.4%)	5,518	95,608

الشركات الأكثر نشاطاً من حيث الكمية المتداولة	الإفقال (رس)	التغير (%)	القيمة المتداولة (مليون رس)	الكمية المتداولة (الف سهم)
شركة دار الأركان للتطوير العقاري	9.31	2.0%	55,099	5,845,184
مصرف الإنماء	23.98	2.5%	86,954	3,817,072
كيان السعودية	11.78	3.7%	22,654	1,827,501
شركة الاتصالات المتنقلة السعودية	11.41	2.5%	15,250	1,694,938
شركة التعدين العربية السعودية	46.36	2.3%	43,945	1,105,143

العائد منذ بداية العام هو عائد كلي محتسب على أساس التغير في سعر السهم وتوزيعات الأرباح خلال السنة.

أداء المؤشر مقابل الكمية



أداء أكبر عشر شركات مدرجة في السوق

القيمة الرأسمالية مليون رس	مضاعف السعر للربحية (X)	العائد على حقوق المساهمين	
316,620	13.5	11.0%	1. السعودية للصناعات الأساسية
136,040	12.4	18.1%	2. شركة الاتصالات السعودية
133,980	15.5	18.4%	3. البنك الأهلي التجاري
108,794	15.9	16.3%	4. مصرف الراجحي
82,938	NM	2.7%	5. شركة المملكة القابضة
76,249	21.1	6.1%	6. الشركة السعودية للكهرباء
71,183	NM	NM	7. شركة جبل عمر للتطوير
55,842	33.4	14.4%	8. شركة المراعي
55,700	11.1	12.9%	9. مجموعة سامبا المالية
54,171	39.9	4.1%	10. شركة التعدين العربية السعودية

الإجمالي	17.48	1,091,515	11.4%
----------	-------	-----------	-------

تم احتساب العائد على حقوق المساهمين على أساس صافي الأرباح للسنة المالية 2014 وحقوق المساهمين كما في 31 ديسمبر 2014

الشركات الأكثر ارتفاعاً وإنخفاضاً والأكثر نشاطاً خلال جلسة التداول

الشركات الأكثر ارتفاعاً	الإفقال (رس)	التغير (%)	القيمة المتداولة (مليون رس)
الشركة الوطنية للتسويق الزراعي	79.74	9.9%	66,900
شركة نماء الكيماويات	11.94	4.8%	15,544
المجموعة السعودية للاستثمار الصناعي	27.93	4.5%	18,822
الشركة السعودية لصناعة الورق	26.87	4.1%	10,886
شركة حلواني إخوان	92.17	3.9%	6,620

الشركات الأكثر انخفاضاً	الإفقال (رس)	التغير (%)	القيمة المتداولة (مليون رس)
المجموعة المتحدة للتأمين التعاوني	35.50	(9.8%)	70,714
شركة الدرع العربي للتأمين التعاوني	38.88	(5.9%)	20,801
شركة الأتحاد التجاري للتأمين التعاوني	35.24	(5.7%)	12,007
الشركة العربية السعودية للتأمين التعاوني	24.56	(3.6%)	17,754
شركة الراجحي للتأمين التعاوني	33.48	(3.4%)	111,618

الشركات الأكثر نشاطاً من حيث الكمية المتداولة	الإفقال (رس)	التغير (%)	الكمية المتداولة (الف سهم)
مصرف الإنماء	23.98	2.0%	20,546
شركة دار الأركان للتطوير العقاري	9.31	2.5%	12,277
الشركة السعودية للكهرباء	18.30	3.7%	6,933
كيان السعودية	11.78	2.5%	6,170
السعودية للصناعات الأساسية	105.54	2.3%	5,737

المصدر: إدارة بحوث الاستثمار - كامكو

15 يونيو 2015

التقرير اليومي لسوق دبي المالي

عائد القطاعات ومضاعفات التقييم والعائد الجاري

العائد الجاري %	مضاعف السعر للقيمة التقديرية (X)	مضاعف السعر للربحية (x)	التغير منذ بداية الشهر	القيمة الرأسمالية مليون درهم	
1.9%	1.5	13.0	3.3%	380,021	سوق دبي المالي
2.4%	1.3	10.8	1.0%	131,700	البنوك
0.6%	1.3	NM	4.6%	10,255	السلع الاستهلاكية
2.1%	1.4	16.3	7.7%	31,438	الاستثمار والخدمات المالية
2.3%	0.6	7.0	0.8%	5,995	التأمين
1.7%	0.7	23.0	1.1%	5,330	الصناعة
0.7%	2.0	NM	4.8%	140,227	العقارات والإنشاءات الهندسية
6.0%	2.7	11.6	0.8%	23,450	الاتصالات
3.1%	1.5	18.8	5.7%	28,585	النقل
1.1%	0.6	3.1	2.7%	3,041	الخدمات

تم احتساب العائد على حقوق المساهمين على أساس صفى الأرباح لـ 12 شهر المنتهية في 31 مارس 2014 وحقوق المساهمين كما في 31 مارس 2014

حركة الاسهم 30 = 10 20

بيانات تداول السوق ونسب التذبذب

أداء السوق	التغير اليومي %	التغير الشهري %	الأداء منذ بداية السنة %	الإقفال	المؤشر العام لسوق دبي المالي
	0.6%	4.5%	8.6%	4,098.29	القيمة الرأسمالية (مليون درهم)
	0.4%	3.3%	13.4%	1,383	

تذبذب السوق				
منذ بداية عام:				
2010	2011	2012	2013	2014
24.5%	25.2%	26.9%	30.0%	34.5%

مؤشرات التداول				
القيمة	التغير اليومي	التغير اليومي %	المعدل اليومي منذ بداية عام	2014
484	(815)	(62.7%)	501	823
1,015	(1,545)	(60.3%)	773	1,931
8,351	(13,155)	(61.2%)	7,404	11,050

الشركات الأكثر ارتفاعاً وإنخفاضاً والأكثر نشاطاً منذ بداية عام 2015

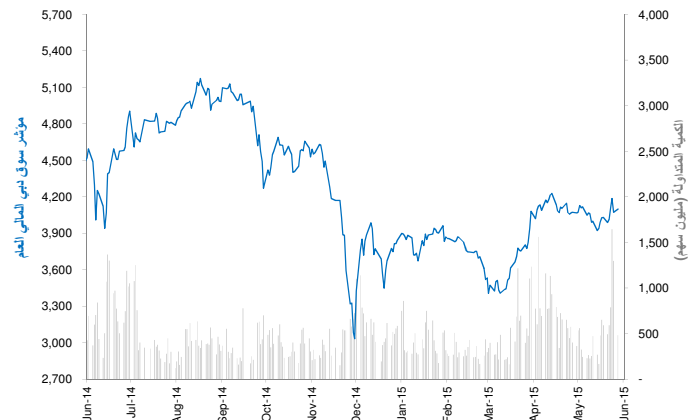
الشركات الأكثر ارتفاعاً منذ بداية عام 2015	الإقفال (درهم)	القيمة المتداولة (الف درهم)	الكمية المتداولة (الف سهم)	التغير (%)
شركة تكافل الإمارات - تامين	1.950	180,580	139,434	143.8%
املاك للتمويل	1.890	2,414,195	1,467,450	85.3%
شركة المدينة للتمويل والاستثمار	0.573	147,500	294,442	58.7%
دبي باركس اند ريزورتس	1.130	3,574,397	3,777,643	54.8%
شركة غلفا للمياه المعدنية والصناعات التحويلية	3.700	173	54	46.8%

الشركات الأكثر انخفاضاً منذ بداية عام 2015	الإقفال (درهم)	القيمة المتداولة (الف درهم)	الكمية المتداولة (الف سهم)	التغير (%)
الاستثمارات المالية الدولية	0.590	3,075	6,050	(30.6%)
مصرف عجمان	2.000	239,682	102,868	(25.0%)
دريك اند سكل إنترناشيونال	0.741	1,002,377	1,221,913	(17.2%)
دبي الوطنية للتأمين وإعادة التأمين	2.900	3,061	971	(17.1%)
الخليج للملاحة القابضة	0.325	347,954	1,032,387	(17.1%)

الشركات الأكثر نشاطاً من حيث الكمية المتداولة	الإقفال (درهم)	القيمة المتداولة (الف درهم)	الكمية المتداولة (الف سهم)	التغير (%)
بيت التمويل الخليجي	0.730	8,080,833	17,060,738	(2.3%)
الاتحاد العقارية	1.260	7,350,521	5,951,408	9.3%
ارابتك القابضة ش.م.ع.	2.650	12,520,035	4,408,869	(9.6%)
شركة ديار للتطوير ش.م.ع.	0.822	3,557,322	4,322,903	(3.3%)
دبي باركس اند ريزورتس	1.130	3,574,397	3,777,643	54.8%

العائد منذ بداية العام هو عائد كلي محتسب على أساس التغير في سعر السهم وتوزعت الأرباح خلال السنة.

أداء المؤشر مقابل الكمية



أداء أكبر عشر شركات مدرجة في السوق

القيمة الرأسمالية مليون درهم	مضاعف السعر للربحية (X)	العائد على حقوق المساهمين	الترتيب	الشركة
58,638	15.9	11.2%	1	اعمار العقارية
53,521	10.4	11.0%	2	الإمارات دبي الوطني
42,947	31.8	9.8%	3	مجموعة إعمار مولز
26,688	10.0	17.1%	4	بنك دبي الإسلامي
23,177	11.0	26.9%	5	الإمارات للاتصالات المتكاملة
19,951	8.3	14.9%	6	بنك المشرق
17,778	21.1	9.0%	7	سوق دبي المالي
15,050	4.7	71.6%	8	شركة داماك العقارية دبي العقارية دبي
14,597	12.1	15.4%	9	بنك دبي التجاري
11,648	54.3	3.8%	10	ارابتك القابضة ش.م.ع.

الاجمالي 14.1% 12.24 283,995

تم احتساب العائد على حقوق المساهمين على أساس صفى الأرباح للسنة المنتهية في 31 ديسمبر 2014 وحقوق المساهمين كما في 31 ديسمبر 2014

الشركات الأكثر ارتفاعاً وإنخفاضاً والأكثر نشاطاً خلال جلسة التداول

الشركات الأكثر ارتفاعاً	الإقفال (درهم)	التغير (%)	القيمة المتداولة (درهم)
شركة المدينة للتأمين والاستثمار	0.573	7.7%	6,890,109
الخليج للملاحة القابضة	0.325	2.8%	1,549,238
مصرف عجمان	2.000	2.6%	386,449
سوق دبي المالي	2.000	2.6%	53,419,392
الاتحاد العقارية	1.260	2.4%	114,131,205

الشركات الأكثر انخفاضاً	الإقفال (درهم)	التغير (%)	القيمة المتداولة (درهم)
املاك للتمويل	1.890	(10.0%)	99,472,805
شركة دبي الإسلامية للتأمين وإعادة التأمين	0.653	(2.5%)	73,131
شركة ماركة	1.280	(1.5%)	1,525,519
مجموعة إعمار مولز	3.300	(1.2%)	16,334,134
العربية للطيران	1.660	(1.2%)	4,093,667

الشركات الأكثر نشاطاً من حيث الكمية المتداولة	الإقفال (درهم)	التغير (%)	الكمية المتداولة (الف سهم)
الاتحاد العقارية	1.260	2.4%	89,573
ارابتك القابضة ش.م.ع.	2.650	0.4%	81,355
بيت التمويل الخليجي	0.730	0.7%	74,189
املاك للتمويل	1.890	(10.0%)	52,341
شركة ديار للتطوير ش.م.ع.	0.822	1.5%	38,698

المصدر: إدارة بحوث الاستثمار- كامكو

15 يونيو 2015

التقرير اليومي لسوق أبو ظبي للأوراق المالية

عائد القطاعات ومضاعفات التقييم

العائد الجاري %	مضاعف السعر للقيمة النقدية (X)	مضاعف السعر للربحية (x)	التغير منذ بداية الشهر	القيمة الرأسمالية مليون درهم	
4.4%	1.4	8.3	0.1%	442,700	سوق أبو ظبي للأوراق المالية
4.0%	1.5	10.3	(0.1%)	238,054	البنوك
3.8%	1.1	0.3	3.2%	5,027	الاستثمار والخدمات المالية
3.2%	1.0	13.4	6.7%	24,858	العقار
8.7%	0.5	NM	(1.7%)	7,196	الطاقة
1.0%	2.0	70.9	3.2%	6,019	السلع الاستهلاكية
3.9%	0.8	16.4	(0.1%)	12,157	الصناعة
4.4%	1.0	NM	(2.0%)	9,053	التأمين
5.5%	1.9	11.6	(1.1%)	130,086	الاتصالات
3.6%	0.7	15.8	3.4%	10,250	الخدمات

العائد الشهري للقطاعات محتسب على أساس التغير في القيمة الرأسمالية ، ومن الممكن أن يكون غير متساوي مع التغير في قيمة مؤشرات القطاعات

حركة الاسهم

40 = 16 9

بيانات تداول السوق ونسب التدبذب

اداء السوق	التغير اليومي %	التغير اليومي %	الاداء منذ بداية السنة %	الإقبال	
مؤشر أبو ظبي العام	(0.28%)	(12.96)	0.32%	4,542.33	
القيمة الرأسمالية (مليون درهم)	(0.15%)	(674)	0.1%	442,700	

تذبذب السوق				
منذ بداية عام:				
2010	2011	2012	2013	2014
12.1%	12.7%	13.5%	15.9%	19.8%

مؤشرات التداول	التغير اليومي %	التغير اليومي %	المعدل اليومي منذ بداية عام	القيمة	
الكمية المتداولة (مليون سهم)	(50.1%)	(60.46)	112	60	
القيمة المتداولة (مليون درهم)	(35.9%)	(72)	239	128	
عدد الصفقات	(50.1%)	(1,055)	1,893	1,051	

الشركات الأكثر ارتفاعاً وإنخفاضاً والأكثر نشاطاً منذ بداية عام 2015

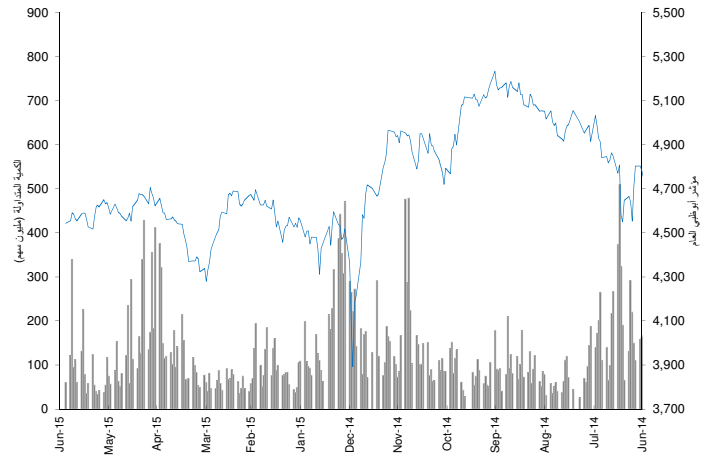
الشركات الأكثر ارتفاعاً منذ بداية عام 2015	الإقبال (درهم)	التغير (%)	القيمة المتداولة (الف درهم)	الكمية المتداولة (الف سهم)	التغير (%)
شركة ابوظبي لبناء السفن	3.02	15.0%	32,950	13,683	58.9%
شركة الامارات لتعليم قيادة السيارات	7.00	14.7%	1,767	345	27.3%
شركة الخليج للمشاريع الطبية	2.49	3.4%	146	68	24.5%
مجموعة الاغذية	7.70	3.1%	203,798	28,822	24.2%
الشركة العالمية القابضة لزراعة الأسماك	7.40	1.8%	1,418	229	23.5%

الشركات الأكثر إنخفاضاً منذ بداية عام 2015	الإقبال (درهم)	التغير (%)	القيمة المتداولة (الف درهم)	الكمية المتداولة (الف سهم)	التغير (%)
شركة وطنية للتكاثر	0.61	(6.4%)	2,649.4	3,702.3	(41.3%)
شركة الظفرة للتأمين	4.80	(4.7%)	351	61	(37.7%)
شركة الجرافات البحرية الوطنية	4.52	(4.5%)	1,722	343	(34.5%)
اتصالات قطر	95.50	(4.1%)	2,231	18	(33.4%)
شركة أبو ظبي الوطنية للفنادق	2.90	(3.6%)	20,149	7,263.7	(27.5%)

الشركات الأكثر نشاطاً من حيث الكمية المتداولة	الإقبال (درهم)	التغير (%)	القيمة المتداولة (الف درهم)	الكمية المتداولة (الف سهم)	التغير (%)
شركة اشراق العقارية	0.79	1.3%	4,565,851	5,241,529	9.7%
شركة الدار العقارية	2.76	3.1%	6,253,011	2,371,107	4.2%
دانة غاز	0.43	0.0%	713,811	1,543,811	(14.0%)
رأس الخيمة العقارية	0.66	0.0%	996,860	1,365,220	(10.8%)
الواحة كابيتال	2.51	0.0%	1,495,322	525,246	(11.0%)

العائد منذ بداية العام هو عائد كلي محتسب على أساس التغير في سعر السهم وتوزيعات الأرباح خلال السنة.

أداء المؤشر مقابل الكمية



أداء أكبر عشر شركات مدرجة في السوق

العائد على حقوق المساهمين	مضاعف السعر للربحية (X)	القيمة الرأسمالية (مليون درهم)	
21.0%	11.1	98,708	1 مؤسسة الامارات للاتصالات
16.6%	11.8	66,825	2 بنك الخليج الاول
14.7%	9.1	50,913	3 بنك أبو ظبي الوطني
15.3%	10.3	41,687	4 بنك أبو ظبي التجاري
12.4%	9.7	21,701	5 شركة الدار العقارية
11.9%	9.2	18,435	6 بنك الاتحاد الوطني
12.8%	8.7	15,181	7 مصرف أبو ظبي الاسلامي
20.4%	8.7	12,656	8 بنك رأس الخيمة الوطني
20.8%	10.8	6,531	9 البنك العربي المتحد
15.0%	10.9	5,511	10 بنك الفجيرة الوطني

الاجمالي	مضاعف السعر للربحية (X)	القيمة الرأسمالية (مليون درهم)
16.1%	10.33	338,148

تم احتساب العائد على حقوق المساهمين على أساس صافي الأرباح للفترة المالية 2014 وحقوق المساهمين كما في 31 ديسمبر 2014

الشركات الأكثر ارتفاعاً وإنخفاضاً والأكثر نشاطاً خلال جلسة التداول

الشركات الأكثر ارتفاعاً	الإقبال (درهم)	التغير (%)	القيمة المتداولة (درهم)
دار التمويل	3.45	15.0%	54,630
شركة الخليج للمشاريع الطبية	2.49	14.7%	25,630
مجموعة الاغذية	7.70	3.4%	92,437
رأس الخيمة العقارية	0.66	3.1%	7,627,113
مصرف الشارقة الاسلامي	1.73	1.8%	33,267

الشركات الأكثر إنخفاضاً	الإقبال (درهم)	التغير (%)	القيمة المتداولة (درهم)
أركان لمواد البناء	1.03	(6.4%)	9,270
شركة وطنية للتكاثر	0.61	(4.7%)	24,400
شركة ابو ظبي لمواد البناء	0.64	(4.5%)	86,800
شركة أبو ظبي الوطنية للطاقة	0.70	(4.1%)	72,487
بنك الشارقة	1.60	(3.6%)	173,628

الشركات الأكثر نشاطاً من حيث الكمية المتداولة	الإقبال (درهم)	التغير (%)	القيمة المتداولة (الف سهم)
شركة اشراق العقارية	0.79	1.3%	20,973
رأس الخيمة العقارية	0.66	3.1%	11,674
شركة الدار العقارية	2.76	0.0%	10,198
شركة الخليج للصناعات الدوائية	2.50	0.0%	7,800
مؤسسة الامارات للاتصالات	11.35	0.0%	2,726

المصدر: إدارة بحوث الاستثمار - كامكو

عائد القطاعات ومضاعفات التقييم

العائد الجاري %	مضاعف السعر للقيمة النقدية (X)	مضاعف السعر للربحية (x)	التغير منذ بداية الشهر	القيمة الرأسمالية مليون رفق
3.6%	2.0	14.8	(1.7%)	630,901
3.8%	2.0	12.9	(1.5%)	251,266
2.8%	2.3	15.8	2.1%	29,453
4.6%	3.0	17.6	(0.6%)	180,986
1.8%	1.9	11.6	(3.7%)	24,945
1.5%	1.3	15.3	(3.2%)	75,362
3.1%	1.4	21.1	(6.7%)	41,799
3.9%	1.5	13.0	(0.4%)	27,090

العائد الشهري للقطاعات محسب على أساس التغيير في القيمة الرأسمالية ، ومن الممكن أن يكون غير متساوي مع التغيير في قيمة مؤشرات القطاعات

5	20	18	حركة الاسهم
---	----	----	-------------

بيانات تداول السوق ونسب التذبذب

أداء السوق	التغير اليومي %	التغير اليومي %	الإقفال
مؤشر بورصة قطر (20)	(0.2%)	(21.24)	11,858.32
القيمة الرأسمالية (مليون رفق)	(0.1%)	(325)	630,901

تذبذب السوق منذ بداية عام:				
2010	2011	2012	2013	2014
14.3%	14.2%	14.2%	16.3%	17.2%

مؤشرات التداول	التغير اليومي %	التغير اليومي %	القيمة
المعدل اليومي منذ بداية عام	2014	2015	
الكمية المتداولة (الف سهم)	20,933	12,411	(24.1%)
القيمة المتداولة (مليون رفق)	889	502	(28.1%)
عدد الصفقات	9,375	5,888	(23.2%)

الشركات الأكثر ارتفاعاً وانخفاضاً والأكثر نشاطاً منذ بداية عام 2015

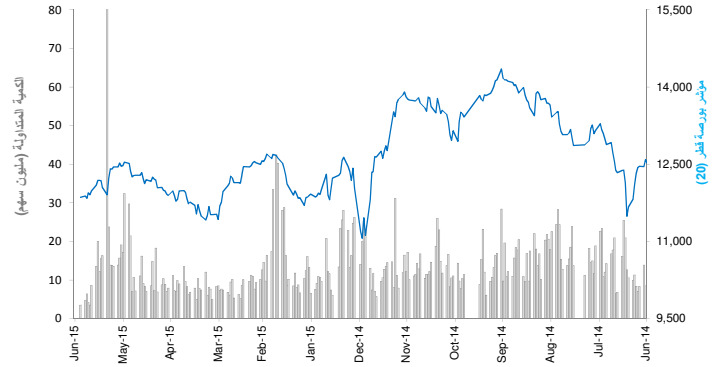
الشركات الأكثر ارتفاعاً منذ بداية عام 2015	الإقفال (رقف)	الكمية المتداولة (الف سهم)	التغير (%)
المجموعة للرعاية الطبية	189.10	4,280	61.6%
الشركة القطرية الألمانية للمستلزمات الطبية	16.07	40,659	58.3%
شركة الدوحة للتأمين	25.85	2,566	32.4%
شركة الخليج للمخازن	74.00	6,233	31.2%
مجموعة المستثمرين القطريين	52.80	11,769	27.5%

الشركات الأكثر انخفاضاً منذ بداية عام 2015	الإقفال (رقف)	الكمية المتداولة (الف سهم)	التغير (%)
اتصالات قطر (Ooredoo)	88.00	9,747	(29.0%)
صناعات قطر	136.00	26,828	(19.0%)
شركة مسيعد للبتروكيماويات	24.11	27,016	(18.3%)
الخليج الدولية للخدمات	79.50	51,008	(18.1%)
شركة دلالة للوساطة والاستثمار القابضة	27.40	14,450	(18.1%)

الشركات الأكثر نشاطاً من حيث الكمية المتداولة	الإقفال (رقف)	الكمية المتداولة (الف سهم)	التغير (%)
إزدان العقارية	16.90	305,296	13.3%
فودافون قطر	16.10	185,695	(2.1%)
شركة بروة العقارية	51.90	146,560	23.9%
مزايا العقارية	18.55	76,976	1.7%
مصرف الريان	45.25	68,319	2.4%

العائد منذ بداية العام هو عائد كلي محسب على أساس التغيير في سعر السهم وتوزيعات الأرباح خلال السنة.

أداء المؤشر مقابل الكمية



أداء أكبر عشر شركات مدرجة في السوق

العائد على حقوق المساهمين	مضاعف السعر للربحية (X)	القيمة الرأسمالية مليون رفق	الترتيب
18.3%	12.5	130,290	1
18.9%	13.0	82,280	2
4.5%	33.0	44,827	3
17.6%	16.9	33,938	4
12.4%	16.9	30,290	5
9.1%	13.2	28,188	6
12.8%	15.8	25,236	7
22.6%	15.7	23,969	8
17.6%	7.3	20,196	9
12.5%	9.4	17,769	10

16.8%	12.30	436,982	الاجمالي
-------	-------	---------	----------

تم احتساب العائد على حقوق المساهمين على أساس صافي الأرباح للسنة المالية 2014 وحقوق المساهمين كما في 31 ديسمبر 2014

الشركات الأكثر ارتفاعاً وانخفاضاً والأكثر نشاطاً خلال جلسة التداول

الشركات الأكثر ارتفاعاً	الإقفال (رقف)	القيمة المتداولة (رقف)	التغير (%)
الشركة المتحدة للتنمية	23.70	7,215,982	1.2%
شركة قطر للسينما وتوزيع الأفلام	42.00	35,738	1.2%
شركة قطر الوطنية لصناعة الاسمنت	119.60	69,389	0.8%
بنك قطر الوطني	186.20	17,257,203	0.8%
شركة زاد القابضة	100.80	446,178	0.8%

الشركات الأكثر انخفاضاً	الإقفال (رقف)	القيمة المتداولة (رقف)	التغير (%)
شركة الخليج للمخازن	74.00	24,050	(2.2%)
الشركة الإسلامية القطرية للتأمين	82.00	16,974	(1.8%)
شركة دلالة للوساطة والاستثمار القابضة	27.40	776,083	(1.8%)
شركة قطر للتأمين	95.30	1,377,209	(1.8%)
بنك الدوحة	52.00	5,081,954	(1.5%)

الشركات الأكثر نشاطاً من حيث الكمية المتداولة	الإقفال (رقف)	الكمية المتداولة (سهم)	التغير (%)
شركة بروة العقارية	51.90	1,084,345	0.6%
إزدان العقارية	16.90	579,585	(1.1%)
الشركة المتحدة للتنمية	23.70	304,152	1.2%
فودافون قطر	16.10	185,609	0.8%
مصرف الريان	45.25	178,621	(1.0%)

المصدر: إدارة بحوث الاستثمار - كامكو

15 يونيو 2015

التقرير اليومي لبورصة البحرين

عائد القطاعات ومضاعفات التقييم والعائد الجاري

العائد الجاري %	مضاعف السعر للقيمة التفرية (X)	مضاعف السعر للربحية (x)	التغير منذ بداية الشهر	القيمة الرأسمالية مليون دب	
3.6%	0.97	10.03	0.3%	7,927	بورصة البحرين
4.2%	1.35	10.82	0.8%	3,390	البنوك التجارية
0.9%	0.72	9.47	(0.3%)	2,349	الاستثمار
2.6%	0.80	11.79	(5.4%)	162	التأمين
5.3%	1.10	10.88	(0.2%)	1,084	الخدمات
3.9%	0.92	12.37	5.9%	220	الفنادق والسياحة
7.2%	0.76	7.41	0.4%	722	الصناعة

العائد الشهري للقطاعات محسوب على أساس التغير في القيمة الرأسمالية ، ومن الممكن أن يكون غير متساوي مع التغير في قيمة مؤشرات القطاعات

32	=	6	▼	2	▲	حركة الاسهم
----	---	---	---	---	---	-------------

بيانات تداول السوق ونسب التدبذب

أداء السوق	التغير اليومي	التغير اليومي %	الاداء منذ بداية السنة %	الإقبال	مؤشر البحرين العام
	(0.30)	(0.0%)	0.3%	1,367.31	مؤشر البحرين العام
	4.20	0.1%	(2.0%)	7,927	القيمة الرأسمالية (مليون دب)

تذبذب السوق	2010	2011	2012	2013	2014	مؤشر البحرين العام
	7.84%	7.33%	6.79%	7.07%	7.37%	مؤشر البحرين العام

مؤشرات التداول	2014	2015	التغير اليومي %	التغير اليومي	القيمة	الكمية المتداولة (الف سهم)
	7,327	2,130	35.7%	351	1,333	الكمية المتداولة (الف سهم)
	1,704	446	125.8%	154	277	القيمة المتداولة (الف دب)
	93	52	92.1%	35	73	عدد الصفقات

الشركات الأكثر ارتفاعاً وانخفاضاً والأكثر نشاطاً منذ بداية عام 2015

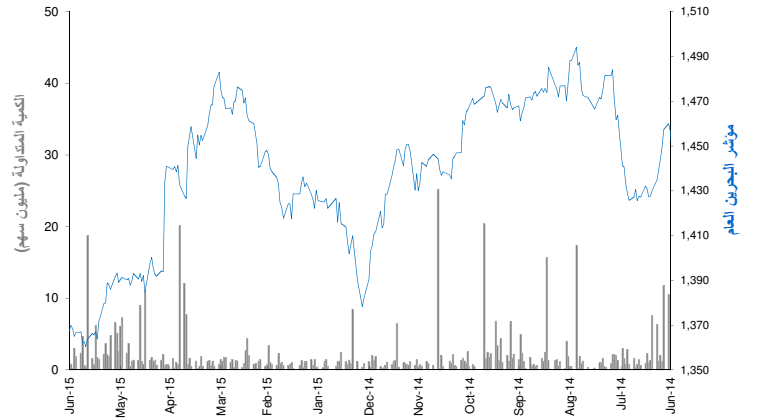
الشركات الأكثر ارتفاعاً منذ بداية عام 2015	الإقبال (د.ب)	القيمة المتداولة (الف دينار)	الكمية المتداولة (سهم)	التغير (%)
المصرف الخليجي التجاري	0.066	3,977	67,698,390	53.5%
مصرف السلام	0.141	3,267	24,711,175	40.0%
شركة بنادر للفنادق	0.070	25	375,495	25.0%
شركة التأمين الاهلية	0.330	55	172,718	22.2%
بيت التمويل الخليجي \$	0.220	72	1,049,789	21.2%

الشركات الأكثر انخفاضاً منذ بداية عام 2015	الإقبال (د.ب)	القيمة المتداولة (الف دينار)	الكمية المتداولة (سهم)	التغير (%)
شركة التكافل الدولية	0.100	2,502	26,054,619	(31.0%)
الشركة الخليجية المتحدة للاستثمار	0.100	10	99,114	(24.8%)
بنك البحرين والكويت	0.440	6,631	14,959,642	(14.9%)
مجموعة البركة المصرفية \$	0.710	877	3,239,112	(10.0%)
زين البحرين	0.180	158	837,919	(10.0%)

الشركات الأكثر نشاطاً من حيث الكمية المتداولة	الإقبال (د.ب)	التغير (%)	الكمية المتداولة (سهم)
المصرف الخليجي التجاري	0.066	0.0%	452,218
بنك الاهلي المتحد \$	0.161	(1.8%)	201,000
شركة التكافل الدولية	0.340	(1.2%)	180,552
مصرف السلام	0.485	(1.0%)	129,500
بنك البحرين والكويت	0.150	0.0%	110,560

العائد منذ بداية العام هو عائد كلي محتسب على أساس التغير في سعر السهم وتوزيعات الأرباح خلال السنة.

أداء المؤشر مقابل الكمية



أداء أكبر عشر شركات مدرجة في السوق

القيمة الرأسمالية مليون دب	مضاعف السعر للربحية (X)	العائد على حقوق المساهمين	الترتيب	الشركة
1,607	8.83	14.2%	1	البنك الاهلي المتحد (السعر بالدولار)
802	15.01	14.1%	2	بنك البحرين الوطني
797	6.65	7.9%	3	المؤسسة العربية المصرفية (السعر بالدولار)
701	7.27	10.5%	4	المنيووم البحرين
565	11.46	9.3%	5	شركة البحرين للاتصالات
476	9.50	14.0%	6	بنك البحرين والكويت
325	45.83	4.1%	7	بنك الخليج المتحد
302	19.41	4.9%	8	بنك السلام
299	5.22	11.3%	9	مجموعة البركة المصرفية (السعر بالدولار)
262	62.90	1.6%	10	بيت التمويل الخليجي (السعر بالدولار)

6,137	9.66	10.2%	الاجمالي
-------	------	-------	----------

تم احتساب العائد على حقوق المساهمين على أساس صافي الأرباح للسنة المالية 2014 وحقوق المساهمين كما في 31 ديسمبر 2014

الشركات الأكثر ارتفاعاً وانخفاضاً والأكثر نشاطاً خلال جلسة التداول

الشركات الأكثر ارتفاعاً	الإقبال (د.ب)	التغير (%)	القيمة المتداولة (دينار)
مجموعة الفنادق الخليجية	0.900	7.8%	2,700
المنيووم البحرين	0.494	0.8%	17,931

الشركات الأكثر انخفاضاً	الإقبال (د.ب)	التغير (%)	القيمة المتداولة (دينار)
البحرينية الكويتية للتأمين	0.630	(8.7%)	3,183
شركة ناس	0.161	(1.8%)	32,522
شركة البحرين للملاحة والتجارة الدولية	0.840	(1.2%)	50,400
شركة البحرين للاتصالات	0.340	(1.2%)	61,391
المجموعة العربية للتأمين \$	0.485	(1.0%)	23,871

الشركات الأكثر نشاطاً من حيث الكمية المتداولة	الإقبال (د.ب)	التغير (%)	الكمية المتداولة (سهم)
المصرف الخليجي التجاري	0.066	0.0%	452,218
شركة ناس	0.161	(1.8%)	201,000
شركة البحرين للاتصالات	0.340	(1.2%)	180,552
المجموعة العربية للتأمين \$	0.485	(1.0%)	129,500
بنك أثمار \$	0.150	0.0%	110,560

المصدر: إدارة بحوث الاستثمار - كامكو

15 يونيو 2015

التقرير اليومي لسوق مسقط للأوراق المالية

عائد القطاعات ومضاعفات التقييم والعائد الجاري

العائد الجاري %	مضاعف السعر للقائمة الدفترية (X)	مضاعف السعر للربحية (x)	التغير منذ بداية الشهر	القيمة الرأسمالية مليون ر.ع	القطاع
3.6%	1.48	10.59	2.2%	8,214	سوق مسقط للأوراق المالية
3.8%	1.07	8.98	2.1%	3,629	القطاع المالي
3.9%	1.72	12.59	0.6%	1,132	قطاع الصناعة
3.2%	2.33	12.28	3.0%	3,453	قطاع الخدمات

العائد الشهري للقطاعات محسوب على أساس التغير في القيمة الرأسمالية، ومن الممكن أن يكون غير متساوي مع التغير في قيمة مؤشرات القطاعات

40	=	6	▼	7	▲	حركة الاسهم
----	---	---	---	---	---	-------------

بيانات تداول السوق ونسب التدبذ

أداء السوق	التغير اليومي %	التغير اليومي %	الإقفال	مؤشر مسقط (30)	القيمة الرأسمالية (مليون ر.ع)
مؤشر مسقط (30)	2.3%	1.6%	0.1%	6.48	6,488.82
القيمة الرأسمالية (مليون ر.ع)	6.2%	2.2%	0.2%	12.83	8,214.43

تذبذب السوق	منذ بداية عام :	2010	2011	2012	2013	2014
مؤشر مسقط (30)		10.9%	11.4%	11.1%	12.2%	14.2%

مؤشرات التداول	المعدل اليومي منذ بداية عام	2014	2015	التغير اليومي %	التغير اليومي	القيمة
الكمية المتداولة (الف سهم)	24,527	17,587	(63.2%)	(7,851)	4,577	
القيمة المتداولة (الف ر.ع)	9,137	5,364	(76.7%)	(4,527)	1,368	
عدد الصفقات	1,442	969	(46.7%)	(344)	392	

الشركات الأكثر ارتفاعاً وإنخفاضاً والأكثر نشاطاً منذ بداية عام 2015

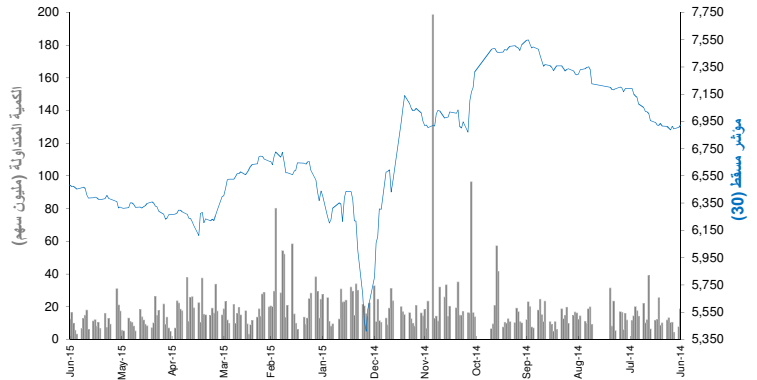
الشركات الأكثر ارتفاعاً	الإقفال (ر.ع)	التغير (%)	القيمة المتداولة (الف ر.ع)	الكمية المتداولة (الف سهم)	التغير (%)
الخليج للكيماويات	0.472	1.4%	6,901	17,028	49.4%
الوطنية القابضة	0.472	1.4%	6,901	17,028	49.4%
الأنوار القابضة	0.253	1.2%	107,830	418,754	32.5%
أريد	0.780	1.2%	29,267	40,025	24.2%
المتحدة للتأمين	0.148	1.1%	11,362	77,952	23.0%

الشركات الأكثر إنخفاضاً	الإقفال (ر.ع)	التغير (%)	القيمة المتداولة (الف ر.ع)	الكمية المتداولة (الف سهم)	التغير (%)
خدمات الموانئ	0.215	(4.4%)	412	1,405	(39.3%)
النهضة للخدمات	0.318	(1.4%)	12,489	29,814	(32.9%)
شركة الجزيرة للمنتجات الحديدية	0.247	(0.7%)	2,283	7,162	(26.5%)
الغاز الوطنية	0.394	(0.5%)	2,007	4,118	(21.4%)
جلفار للهندسة	0.247	(0.5%)	2,283	7,162	(26.5%)

الشركات الأكثر نشاطاً من حيث الكمية المتداولة	الإقفال (ر.ع)	التغير (%)	القيمة المتداولة (الف ر.ع)	الكمية المتداولة (الف سهم)	التغير (%)
الأنوار القابضة	0.253	1.2%	107,830	418,754	32.5%
الخليجية الإستثمارية	0.139	(4.4%)	30,290	185,914	(2.1%)
بنك مسقط	0.556	0.7%	91,686	164,251	0.3%
عمان والإمارات للاستثمار	0.113	0.0%	19,896	155,618	(8.1%)
الدولية للاستثمارات	0.124	(0.5%)	14,897	128,546	1.6%

العائد منذ بداية العام هو عائد كلي محتسب على أساس التغير في سعر السهم وتوزعت الأرباح خلال السنة.

أداء المؤشر مقابل الكمية



أداء أكبر عشر شركات مدرجة في السوق

القيمة الرأسمالية مليون ر.ع	مضاعف السعر للربحية (X)	العائد على حقوق المساهمين	الترتيب	الشركة
1,309	10.69	21.5%	1	العمالية للإتصالات
1,274	7.81	12.4%	2	بنك مسقط
508	13.40	19.7%	3	أريد
442	8.80	13.9%	4	البنك الوطني العماني
434	10.73	12.4%	5	بنك ظفار
311	11.34	19.3%	6	ريسوت للاسمنت
298	11.87	14.9%	7	البنك الأهلي
268	21.97	3.9%	8	بنك اتش اس بي سي عمان
252	26.44	12.2%	9	سيمكوب صلالة
229	7.67	15.6%	10	بنك صحار

تم احتساب العائد على حقوق المساهمين على أساس صافي الأرباح للسنة المالية 2014 وحقوق المساهمين كما في 31 ديسمبر 2014

الشركات الأكثر ارتفاعاً وإنخفاضاً والأكثر نشاطاً خلال جلسة التداول

الشركات الأكثر ارتفاعاً	الإقفال (ر.ع)	التغير (%)	القيمة المتداولة (ر.ع)
الدولية للإستثمارات	0.148	1.4%	27,030
المتحدة للتأمين	0.148	1.4%	27,030
البنك الوطني العماني	0.330	1.2%	61,110
الأنوار القابضة	0.253	1.2%	239,250
المدينة تكافل	0.090	1.1%	1,880

الشركات الأكثر إنخفاضاً	الإقفال (ر.ع)	التغير (%)	القيمة المتداولة (ر.ع)
جلفار للهندسة	0.131	(4.4%)	110,110
الشرقية للاستثمار	0.138	(1.4%)	5,760
الخليجية الإستثمارية	0.139	(0.7%)	12,620
البنك الأهلي	0.209	(0.5%)	20,950
شركة الأنوار لبلاط السيراميك	0.428	(0.5%)	106,810

الشركات الأكثر نشاطاً من حيث الكمية المتداولة	الإقفال (ر.ع)	التغير (%)	الكمية المتداولة (سهم)
الأنوار القابضة	0.253	1.2%	945,821
جلفار للهندسة	0.131	(4.4%)	837,453
بنك مسقط	0.556	0.7%	488,305
عمان والإمارات للاستثمار	0.113	0.0%	342,000
شركة الأنوار لبلاط السيراميك	0.428	(0.5%)	249,282

المصدر: إدارة بحوث الإستثمار - كامكو

15 يونيو 2015

التقرير اليومي للبورصة المصرية

عائد القطاعات ومضاعفات التقييم والعائد الجاري

العائد الجاري %	مضاعف السعر لمضاعف القيمة التقرية (X)	مضاعف السعر للربحية (x)	التغير منذ بداية الشهر	القيمة الرأسمالية (مليون ج.م.)	
4.0%	1.5	20.9	(2.6%)	349,595	مؤشر EGX 30
2.2%	2.7	12.7	2.2%	82,143	بنوك
5.2%	1.3	NM	(10.7%)	15,370	موارد أساسية
9.1%	3.0	7.5	(1.5%)	20,945	كيماويات
5.9%	0.7	11.0	(1.3%)	78,755	التشييد ومواد البناء
0.9%	1.0	NM	(7.8%)	21,219	خدمات مالية
3.5%	2.3	15.7	(6.6%)	8,181	اغذية ومشروبات
3.6%	3.5	20.9	3.0%	6,536	رعاية صحية ودوية
2.2%	1.8	50.1	3.9%	13,466	خدمات ومنتجات صناعية وسيارات
0.0%	0.3	17.3	(4.3%)	544	اعلام
19.5%	1.4	4.9	0.3%	3,982	غاز وبتروول
3.1%	1.5	16.4	(0.3%)	16,970	منتجات منزلية وشخصية
0.3%	1.2	45.1	(8.0%)	38,933	المقارنات
9.3%	1.3	NM	(4.2%)	38,335	اتصالات
0.0%	1.2	NM	(4.1%)	4,216	ترفيه وسياحة

العائد الشهري للقطاعات محسوب على أساس التغير في القيمة الرأسمالية ، ومن الممكن ان يكون غير متساوي مع التغير في قيمة مؤشرات القطاعات

بيانات تداول السوق ونسب التذبذب

أداء السوق	التغير اليومي	التغير اليومي %	الأداء منذ بداية الشهر %	الأداء منذ بداية السنة %
مؤشر EGX 30	8534.13	(92.33)	(1.1%)	(4.4%)
القيمة الرأسمالية (مليون ج.م.)	349,595	(3,604)	(1.2%)	(9.9%)

تذبذب السوق منذ بداية عام:	2014	2013	2012	2011	2010
مؤشر EGX 30	21%	21%	24%	25%	26%

مؤشرات التداول	القيمة	التغير اليومي	التغير اليومي %	المعدل اليومي منذ بداية عام
الكمية المتداولة (مليون سهم)	52.40	(5.89)	(10.1%)	77
القيمة المتداولة (مليون ج.م.)	155.36	(85.0)	(35.4%)	390
عدد الصفقات	7,257.00	(1,759)	(19.5%)	12,387

حركة الاسهم	4	44	12
-------------	---	----	----

الشركات الأكثر ارتفاعاً وإنخفاضاً والأكثر نشاطاً منذ بداية عام 2015

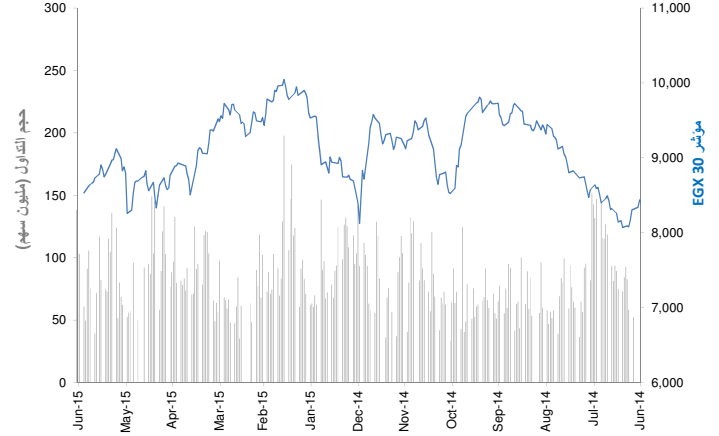
الشركات الأكثر ارتفاعاً منذ بداية عام 2015	الإقفال (ج.م.)	التغير (%)	الكمية المتداولة (الف سهم)
بنك قطر الوطني الاهلي	37.98	22.5%	1,562.1
بنك كريدي اجريكول مصر	23.71	19.9%	21,566
مدينة نصر للاسكان والتعمير	28.50	19.4%	38,941
البنك التجاري الدولي (مصر)	58.29	18.7%	151,959
السويدي للكابلات	48.60	17.1%	19,185

الشركات الأكثر إنخفاضاً منذ بداية عام 2015	الإقفال (ج.م.)	التغير (%)	الكمية المتداولة (الف سهم)
جى بى اوتو	4.60	(85.2%)	19,787.0
اوراسكوم للفنادق و التنمية	11.00	(43.4%)	14,750.4
اسيك للتعددين - اسكوم	7.05	(40.3%)	3,823
جنوب الوادي للاسمنت	4.66	(37.9%)	52,804
جلوبال تيلكوم القابضة	2.52	(36.5%)	870,753

الشركات الأكثر نشاطاً من حيث الكمية المتداولة	الإقفال (ج.م.)	التغير (%)	الكمية المتداولة (الف سهم)
مجموعة عامر القابضة (عامر جروب)	0.92	(28.1%)	2,452,089
البيانات الأساسية	2.05	(28.6%)	1,255,674
جلوبال تيلكوم القابضة	2.52	(36.5%)	870,753
بالم هيلز للتعمير	2.76	(32.8%)	753,341
المصرية للمنتجات السياحية	0.93	(23.8%)	731,815

العائد منذ بداية العام هو عائد كلى محتسب على أساس التغير في سعر السهم وتوزعت الأرباح خلال السنة.

أداء المؤشر مقابل الكمية



أداء أكبر عشر شركات مدرجة في السوق

العائد على حقوق المساهمين	مضاعف السعر للربحية (X)	القيمة الرأسمالية (مليون ج.م.)	الترتيب	الشركة
NM	NM	59,382	1	اوراسكوم للاتشاء والصناعة
25.1%	17.6	52,937	2	البنك التجاري الدولي (مصر)
17.7%	10.4	18,530	3	بنك قطر الوطني الاهلي
2.3%	30.5	17,870	4	مجموعة طلعت مصطفي القابضة
10.5%	4.8	14,066	5	المصرية للاتصالات
NM	NM	13,219	6	جلوبال تيلكوم القابضة
NM	NM	11,050	7	الشركة المصرية لخدمات التليفون المحمول
2.0%	NM	10,858	8	السويدي للكابلات
16.9%	14.2	10,700	9	الشرقية للدخان - ايسترن كومباني
NM	NM	8,121	10	المجموعه الماليه هيرمس القابضة

الاجمالي	5.0%	29.69	157,352
----------	------	-------	---------

تم احتساب العائد على حقوق المساهمين على أساس صافي الأرباح لفترة ال 12 شهر المنتهية في 30 يونيو 2013 وحقوق المساهمين كما في 30 يونيو 2013

الشركات الأكثر ارتفاعاً وإنخفاضاً والأكثر نشاطاً خلال جلسة التداول

الشركات الأكثر ارتفاعاً	الإقفال (ج.م.)	التغير (%)	الكمية المتداولة (سهم)
مصر للالومنيوم	14.67	8.6%	760
جولدن بيراميدز بلازا	1.48	3.5%	0
جبهة للصناعات الغذائية	9.30	3.1%	65,007
الشرقية للدخان - ايسترن كومباني	214.00	1.9%	100
المصريين للاسكان والتنمية والتعمير	5.03	1.8%	161,365

الشركات الأكثر إنخفاضاً	الإقفال (ج.م.)	التغير (%)	الكمية المتداولة (سهم)
العز الدخيلة للصلب - الاسكندرية	425.00	(7.6%)	358
اوراسكوم للفنادق و التنمية	11.00	(5.9%)	27,139
السادس من اكتوبر للتنمية والاستثمار	11.17	(5.7%)	754,516
العربية لخليج الاقطان	2.89	(4.6%)	1,563,247
جى بى اوتو	4.60	(4.6%)	920

الشركات الأكثر نشاطاً من حيث الكمية المتداولة	الإقفال (ج.م.)	التغير (%)	الكمية المتداولة (الف سهم)
مجموعة عامر القابضة (عامر جروب)	0.92	(3.2%)	19,498
البيانات الأساسية	2.05	(1.9%)	8,661
جلوبال تيلكوم القابضة	2.52	(3.8%)	5,394
المصرية للمنتجات السياحية	0.93	(3.1%)	3,520
بالم هيلز للتعمير	2.76	(1.4%)	2,890

المصدر: بحوث كامكو

15 يونيو 2015

التقرير اليومي لبورصة عمان

عائد القطاعات ومضاعفات التقييم والعائد الجاري

العائد الجاري %	مضاعف السعر للقيمة الدفترية (X)	مضاعف السعر للربحية (x)	التغيير منذ بداية الشهر	القيمة الرأسمالية (مليون دينار اردني)	بورصة عمان
3.8%	0.91	14.68	(1.7%)	13,675	البنوك
3.5%	0.8	10.7	0.0%	9,568	التأمين
3.3%	0.9	NM	0.5%	94	الخدمات المالية المتنوعة
0.9%	0.5	NM	3.9%	194	العقارات
0.5%	0.7	73.5	3.0%	280	الخدمات التعليمية
4.3%	2.1	11.8	(0.4%)	314	الفنادق والسياحة
4.0%	0.7	23.7	(0.7%)	138	النقل
2.5%	0.9	31.0	(1.1%)	100	التكنولوجيا والاتصالات
11.0%	2.0	15.1	(1.6%)	751	الإعلام
0.0%	0.3	NM	(5.0%)	14	الطاقة والمنافع
2.5%	3.1	34.4	(6.2%)	722	الأدوية والصناعات الطبية
0.0%	1.1	55.8	0.4%	102	التبغ والسجائر
6.4%	3.2	11.3	1.9%	357	الصناعات الاستخراجية والتعدينية
3.4%	0.7	NM	(2.4%)	622	الصناعات الهندسية والإنشائية
1.3%	1.5	35.2	5.2%	100	صناعات الملابس والجلود والنسيج
5.2%	0.9	16.5	(0.1%)	78	

العائد الشهري للقطاعات محتسب على أساس التغيير في القيمة الرأسمالية ، ومن الممكن أن يكون غير متساوي مع التغيير في قيمة مؤشرات القطاعات

بيانات تداول السوق ونسب التدبذب

أداء السوق	التغيير اليومي	التغيير اليومي %	الأداء منذ بداية الشهر %	الأداء منذ بداية السنة %	المؤشر العام لبورصة عمان
الإقبال	(7.15)	(0.3%)	(1.6%)	(0.8%)	2,147.62
	(91)	(0.7%)	(1.7%)	(1.6%)	13,675
تذبذب السوق منذ بداية عام:					
2012	2013	2014			
7.6%	7.9%	7.4%			المؤشر العام لبورصة عمان

مؤشرات التداول	القيمة	التغيير اليومي	التغيير اليومي %	المعدل اليومي منذ بداية عام
الكمية المتداولة (الف سهم)	5,567	(4222)	(43.1%)	6,663
القيمة المتداولة (الف دينار)	7,293	(4,864)	(40.0%)	7,174
عدد الصفقات	2,279	(1,392)	(37.9%)	2,508

حركة الأسهم	22	30	67
-------------	----	----	----

الشركات الأكثر ارتفاعاً وانخفاضاً وأكثر نشاطاً منذ بداية عام 2015

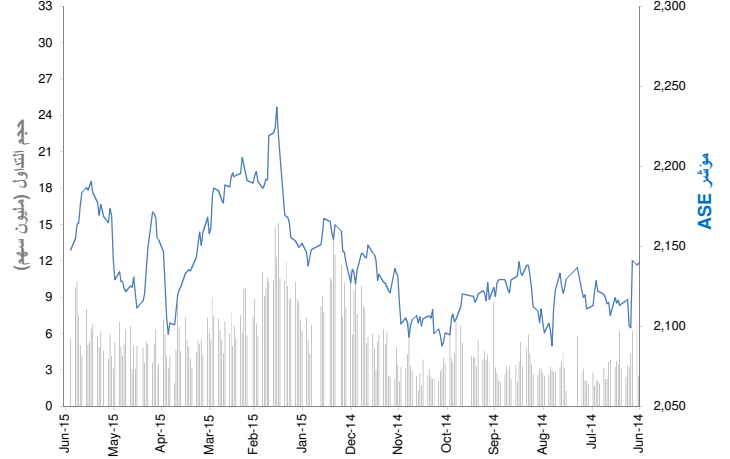
الشركات الأكثر ارتفاعاً منذ بداية عام 2015	الإقبال (دينار اردني)	التغيير (%)	الكمية المتداولة (الف سهم)
الألبان الأردنية	8.00	6.3%	83
مصفاة البترول الأردنية /جوبترول	5.93	5.0%	9,851
العالمية للصناعات الكيماوية	0.82	4.8%	21
مجمع الضليل الصناعي العقاري	1.23	4.5%	182,478
مجموعة العصر للاستثمار	2.19	4.3%	21,037

الشركات الأكثر انخفاضاً منذ بداية عام 2015	الإقبال (دينار اردني)	التغيير (%)	الكمية المتداولة (الف سهم)
الشرق الاوسط للصناعات الدوائية والكيماوية والمستن	0.53	(7.3%)	12
الموارد الصناعية الأردنية	0.28	(4.7%)	69,947
المقايضة للنقل والاستثمار	0.45	(4.7%)	84,726
المؤسسة الصحفية الأردنية /الرأي	1.27	(4.3%)	288
التجمعات لخدمات التغذية والاسكان	0.88	(4.3%)	61,665

الشركات الأكثر نشاطاً من حيث الكمية المتداولة	الإقبال (دينار اردني)	التغيير (%)	الكمية المتداولة (الف سهم)
مجمع الضليل الصناعي العقاري	1.23	(7.3%)	182,478
المقايضة للنقل والاستثمار	0.45	(4.7%)	84,726
الموارد الصناعية الأردنية	0.28	(4.3%)	69,947
التجمعات لخدمات التغذية والاسكان	0.88	3.3%	61,665
التجمعات الاستثمارية المتخصصة	0.48	0.0%	55,660

العائد منذ بداية العام هو عائد كلي محتسب على أساس التغيير في سعر السهم وتوزيعات الأرباح خلال السنة.

أداء المؤشر مقابل الكمية



أداء أكبر عشر شركات مدرجة في السوق

البنك العربي	بنك الاسكان للتجارة والتمويل	الاتصالات الأردنية	البنك الإسلامي الاردني للتمويل والاستثمار	مناجم الفوسفات الأردنية	مصفاة البترول الأردنية /جوبترول	بنك القاهرة عمان	بنك الاردن	البنك الأردني الكويتي	الأقبال للاستثمار
4,082	2,344	738	516	481	445	400	392	382	283
8.21	23.49	14.32	11.44	NM	15.75	9.80	9.63	8.04	10.11
6.5%	10.3%	14.1%	17.7%	0.2%	22.6%	15.4%	12.9%	11.7%	42.4%

الاجمالي	10,062	11.43	7.9%
----------	--------	-------	------

تم احساب العائد على حقوق المساهمين على اساس مكافئ الأرباح لفترة ال 12 شهر المنتهية في 30 يونيو 2013 وحقوق المساهمين كما في 30 يونيو 2013

الشركات الأكثر ارتفاعاً وانخفاضاً وأكثر نشاطاً خلال جلسة التداول

الشركات الأكثر ارتفاعاً	الإقبال (دينار اردني)	التغيير (%)	الكمية المتداولة (سهم)
مصانع الاتحاد لإنتاج التبغ والسجائر	4.90	6.3%	300
دار الغذاء	0.63	5.0%	7,085
المتكاملة للمشاريع المتعددة	1.32	4.8%	8,300
الأردنية لإنتاج الأدوية	0.70	4.5%	24,452
تطوير العقارات	0.24	4.3%	16,000

الشركات الأكثر انخفاضاً	الإقبال (دينار اردني)	التغيير (%)	الكمية المتداولة (سهم)
الأمل للاستثمارات المالية	1.14	(7.3%)	1,505,515
مجمع الضليل الصناعي العقاري	1.23	(4.7%)	1,370,400
العالمية للصناعات الكيماوية	0.82	(4.7%)	200
التجمعات لخدمات التغذية والاسكان	0.88	(4.3%)	597,241
الدولية للاستثمارات الطبية	1.56	(4.3%)	550

الشركات الأكثر نشاطاً من حيث الكمية المتداولة	الإقبال (دينار اردني)	التغيير (%)	الكمية المتداولة (الف سهم)
الأمل للاستثمارات المالية	1.14	(7.3%)	1,506
مجمع الضليل الصناعي العقاري	1.23	(4.7%)	1,370
التجمعات لخدمات التغذية والاسكان	0.88	(4.3%)	597
مجموعة العصر للاستثمار	2.19	3.3%	435
الشرق العربي للاستثمارات المالية والاقتصادية	0.52	0.0%	237

المصدر: إدارة بحوث الاستثمار - كامكو

عائد القطاعات ومضاعفات التقييم والعائد الجاري

العائد الجاري %	مضاعف السعر للقيمة الدفترية (X)	مضاعف السعر للربحية (x)	التغير منذ بداية الشهر	القيمة الرأسمالية مليون دينار	
2.2%	2.0	21.2	(0.2%)	17,430	بورصة تونس
2.1%	1.5	15.5	2.5%	7,079	البنوك
0.8%	1.6	19.7	(0.5%)	805	التأمين
3.6%	1.2	11.9	(0.1%)	509	التاجر
2.4%	2.2	17.2	(0.2%)	1,417	الخدمات المالية
2.5%	2.7	14.8	(1.5%)	1,298	الصناعة
4.6%	2.0	41.4	2.7%	664	الكيمياء
1.5%	5.0	24.0	(4.9%)	3,286	الفلحة والصيد البحري
2.9%	4.3	NM	(1.8%)	1,509	الخدمات (مواد الاستهلاك)
1.2%	1.1	NM	0.7%	863	قطاعات اخرى

العائد الشهري للقطاعات محتسب على أساس التغير في القيمة الرأسمالية ، ومن الممكن أن يكون غير متساوي مع التغير في قيمة مؤشرات القطاعات

22	18	24	حركة الاسهم
----	----	----	-------------

بيانات تداول السوق ونسب التدبذب

أداء السوق	التغير اليومي	نسبة التغير اليومي %	الأداء منذ بداية الشهر %	الأداء منذ بداية السنة %	الإقبال
مؤشر بورصة تونس	27.5	0.5%	(0.2%)	10.7%	5,632.63
القيمة الرأسمالية (مليون دينار)	79	0.5%	(0.2%)	7.6%	17,430

تذبذب السوق منذ بداية عام:		
2012	2013	2014
6.99%	6.97%	6.82%

مؤشرات التداول		التغير اليومي %	التغير اليومي	القيمة	الكمية المتداولة (الف سهم)
2014	2015				
946	695	27.8%	172.05	791	5,899
1,703	1,552	(1.0%)	(14)	1,383	6,617

الشركات الأكثر ارتفاعاً وإنخفاضاً والأكثر نشاطاً منذ بداية عام 2015

الشركات الأكثر ارتفاعاً منذ بداية عام 2015	الإقبال (دينار)	نسبة التغير (%)	الكمية المتداولة (الف سهم)	نسبة التغير (%)
بنك الإسكان	19.00	6.0%	2,234.8	85.4%
البنك الوطني الفلاحي	13.00	3.1%	4,315.7	71.1%
شركة الاستثمار و التنمية الصناعية والسياحية	13.90	3.0%	186.1	51.3%
دورات البورو	23.00	2.3%	1,020.7	41.8%
شركة المواد الصحية (لبلاس)	13.89	2.3%	6,342.0	32.7%

الشركات الأكثر انخفاضاً منذ بداية عام 2015	الإقبال (دينار)	نسبة التغير (%)	الكمية المتداولة (الف سهم)	نسبة التغير (%)
لشركة التونسية للمقاولات السلوكية واللاسلكية	1.91	(2.8%)	631.9	(44.6%)
الشركة التونسية للتجهيز	5.82	(2.6%)	0.1	(44.1%)
الصناعات الكيماوية للفيلور	29.12	(2.3%)	4.7	(23.3%)
السكنى	4.97	(1.4%)	200.8	(21.0%)
إسمنت بنزرت	5.15	(1.4%)	189.4	(20.2%)

الشركات الأكثر نشاطاً من حيث الكمية المتداولة	الإقبال (دينار)	نسبة التغير (%)	الكمية المتداولة (الف سهم)	نسبة التغير (%)
الشركة العصرية للخزف	2.92	0.1%	13,289	16.3%
شركة التبريد ومعمل الجعة بتونس	25.70	0.5%	6,490	14.2%
شركة المواد الصحية (لبلاس)	13.89	6.0%	6,342	32.7%
البنك الوطني الفلاحي	13.00	1.9%	4,316	71.1%
الخطوط التونسية	0.98	2.1%	3,573	(13.3%)

العائد منذ بداية العام هو عائد كلي محتسب على أساس التغير في سعر السهم وتوزيعات الأرباح خلال السنة.

أداء المؤشر مقابل الكمية



أداء أكبر عشر شركات مدرجة في السوق

العائد على حقوق المساهمين	مضاعف السعر للربحية (X)	القيمة الرأسمالية مليون دينار	الترتيب	الشركة
22.0%	20.6	2,313	1	شركة التبريد ومعمل الجعة بتونس
12.3%	21.8	1,635	2	البنك التونسي
13.1%	17.9	1,426	3	بنك تونس العربي الدولي
21.3%	13.6	1,121	4	التجاري بنك
12.1%	14.5	972	5	بولينا القابضة
24.5%	36.0	900	6	Delice Holding
17.3%	6.1	648	7	بنك الأمان
3.1%	70.9	580	8	الإتحاد البنكي للتجارة و الصناعة
13.4%	33.8	484	9	شركة المواد الصحية (لبلاس)
9.8%	9.3	447	10	البنك العربي لتونس

تم احتساب العائد على حقوق المساهمين على أساس صافي الأرباح لفترة ال 12 شهر المنتهية في 30 يونيو 2013 وحقوق المساهمين كما في 30 يونيو 2013

الشركات الأكثر ارتفاعاً وإنخفاضاً والأكثر نشاطاً خلال جلسة التداول

الشركات الأكثر ارتفاعاً	الإقبال (دينار)	نسبة التغير (%)	الكمية المتداولة (سهم)
الشركة العقارية التونسية السعودية	2.12	6.0%	116,041
شركة الإنتاج الفلاحي بطبلبة	2.99	3.1%	18,108
إسمنت بنزرت	5.15	3.0%	51
الشركة الصناعية العامة للمصافي	3.05	2.3%	1,396
تأمينات سليم	21.00	2.3%	361

الشركات الأكثر انخفاضاً	الإقبال (دينار)	نسبة التغير (%)	الكمية المتداولة (سهم)
بيت الاجار المالي التونسي السعودي	1.75	(2.8%)	0.0
لشركة التونسية للمقاولات السلوكية واللاسلكية	1.91	(2.6%)	2,528.0
إكتروستار	6.06	(2.3%)	16,083.0
شركة مونوبيري	18.52	(1.4%)	2,310.0
شركة الاستثمار تونافست	12.34	(1.4%)	2,441.0

الشركات الأكثر نشاطاً من حيث الكمية المتداولة	الإقبال (دينار)	نسبة التغير (%)	الكمية المتداولة (سهم)
حنبل للإيجار المالي	7.80	0.1%	191,470
البنك الوطني الفلاحي	13.00	0.5%	130,459
الشركة العقارية التونسية السعودية	2.12	6.0%	116,041
Delice Holding	16.40	1.9%	60,623
الخطوط التونسية	0.98	2.1%	46,528

المصدر: إدارة بحوث الاستثمار - كامكو

إن "كامكو" هي شركة مرخصة تخضع كليا لرقابة هيئة أسواق المال ("الهيئة") وبشكل جزئي لرقابة بنك الكويت المركزي ("البنك المركزي").

الغرض من هذا التقرير هو توفير المعلومات فقط. لا يُعتبر مضمون هذا التقرير، بأي شكل من الأشكال، استثماراً أو عرضاً للاستثمار أو نصيحة أو إرشاداً قانونياً أو ضريبياً أو من أي نوع آخر، وينبغي بالتالي تجاهله عند النظر في أو اتخاذ أي قرارات استثمارية. لا تأخذ كامكو بعين الاعتبار، عند إعداد هذا التقرير، الأهداف الاستثمارية والوضع المالي والاحتياجات الخاصة لفرد معين. وبناءً على ما تقدم، وقيل أخذ أي قرار بناءً على المعلومات الموجودة ضمن هذا المستند، ينبغي على المستثمرين أن يبادروا إلى تقييم الاستثمارات والاستراتيجيات المشار إليها في هذا التقرير على نحو مستقلّ ويقرّروا بشأن ملاءمتها على ضوء ظروفهم وأهدافهم المالية الخاصة. يخضع محتوى التقرير لحقوق الملكية الفكرية المحفوظة. كما يُمنع نسخ أو توزيع أو نقل هذا البحث وهذه المعلومات في الكويت أو في أي اختصاص قضائي آخر لأي شخص آخر أو إدراجهم بأي شكل من الأشكال في أي مستند آخر أو مادة أخرى من دون الحصول على موافقتنا الخطية المسبقة.

شهادة المحلل

يفيد كل محلل شارك بإعداد هذا التقرير، وذلك في ما يختص بالقطاع أو الشركات أو الأوراق المالية، بأن (1) الآراء المبينة في هذا التقرير تعكس آراءه الشخصية حول الشركات والأوراق المالية؛ (2) أن تعويضاته المالية لم ولن تكون، معتمدة سواء مباشرة أو غير مباشرة، على التوصيات المحددة أو الآراء المبينة صراحةً في هذا التقرير.

تقديرات كامكو

تستند البحوث الاستثمارية في شركة كامكو إلى تحليل الاقتصادات الإقليمية، بالإضافة إلى التحليل المالي للقطاعات والشركات. تعكس بحوث الشركة الخاصة بكامكو عند تقديم التوصيات الخاصة بسعر سهم شركة معينة على رؤيا طويلة المدى (12 شهراً). تأتي مجموعات التصنيفات على الشكل التالي:

أداء متفوق: من المتوقع أن يسجل سعر السهم محل الدراسة عوائد تعادل أو تفوق 10% خلال الأشهر 12 المقبلة.
أداء محايد: من المتوقع أن يسجل سعر السهم محل الدراسة عوائد تتراوح ما بين 10% و+10% في الأشهر 12 المقبلة.
أداء متدن: من المتوقع أن يتراجع سعر السهم محل الدراسة بنسبة تصل إلى -10% في الأشهر 12 المقبلة.

قد يبرز في بعض الأحوال والظروف، تباين عن تلك التقديرات والتصنيفات الضمنية بسعر القيمة العادلة بالاستعانة بالمعايير أعلاه. كما تعتمد كامكو في سياستها على تحديث دراسة القيمة العادلة للشركات التي قامت بدراستها مسبقاً بحيث تعكس أي تغييرات جوهرية قد تؤثر في توقعات المحلل بشأن الشركة. من الممكن لتقلبات سعر السهم أن تسبب في انتقال الأسهم إلى خارج نطاق التصنيف الضمني وفق هدف القيمة العادلة في كامكو. يمكن للمحللين أن لا يعدوا بالضرورة إلى تغيير التصنيفات والتقديرات في حال وقوع حالة مماثلة إلا أنه يتوقع منهم الكشف عن الأسباب الكامنة وراء وجهة نظرهم وأرائهم لعملاء كامكو.

ترفض كامكو صراحة كل بند أو شرط تقترحون إضافته على بيان إخلاء المسؤولية أو يتعارض مع البيان المذكور ولن يكون له أي مفعول. تستند المعلومات المتضمنة في هذا التقرير إلى التداولات الجارية والإحصاءات والمعلومات العامة الأخرى التي نعتقد بأنها موثوقة. إننا لا نعلن أو نضمن بأن هذه المعلومات صحيحة أو دقيقة أو تامة وبالتالي لا ينبغي التعويل عليها. لا نلزم كامكو بتحديث أو تغيير أو تعديل هذا التقرير أو بلاغ أي مستلم في حال طاول تغيير ما أي رأي أو توقع أو تقدير مبين فيه أو بات بالتالي غير دقيق. إن نشر هذا التقرير هو لأغراض إعلامية بحتة لا تمت بصلة لأي عرض استثماري أو تجاري. لا ينشأ عن المعلومات الواردة في التقارير المنشورة أي التزام قانوني أو اتفاقية ملزمة، بما في ذلك على سبيل المثال لا الحصر، أي التزام بتحديث معلومات مماثلة. إنكم تحملون مسؤولية إجراء أبحاثكم الخاصة وتحليل المعلومات المتضمنة أو المشار إليها في هذا التقرير وتقييم مميزات ومخاطر المتعلقة بالأوراق المالية موضوع التقرير أو أي مستند آخر. وعلاوة على ذلك، من الممكن أن تخضع بيانات/معلومات محددة للبنود والشروط المنصوص عليها في اتفاقيات أخرى تشكل كامكو طرفاً فيها.

لا يجب تفسير أي عبارة وإرادة في هذا التقرير على أنه طلب أو عرض أو توصية بشراء أو التصرف في أي استثمار أو بالالتزام بأي معاملة أو بتقديم أي نصيحة أو خدمة استثمارية. أن هذا التقرير موجه إلى العملاء المحترفين وليس لعملاء البيع بالتجزئة ضمن مفهوم قواعد هيئة السوق المالية. لا ينبغي على الآخرين ممن يستلمون هذا التقرير التعويل عليه أو التصرف وفق مضمونه. يتوجب على كل كيان أو فرد يصبح بحوزته هذا التقرير أن يطلع على مضمونه ويحترم التقييدات الواردة فيه وأن يمتنع عن التعويل عليه أو التصرف وفق مضمونه حيث يُعد من غير القانوني تقديم عرض أو دعوة أو توصية لشخص ما من دون التقييد بأي ترخيص أو تسجيل أو متطلبات قانونية.

تحذيرات من المخاطر

تتخذ الأسعار أو التخمينات أو التوقعات صفة دلالية بحتة ولا تهدف بالتالي إلى توقع النتائج الفعلية بحيث قد تختلف بشكل ملحوظ عن الأسعار أو التخمينات أو التوقعات المبينة في هذا التقرير. قد ترتفع قيمة الاستثمار أو تتدنى، وقد تشهد قيمة الاستثمار كما الإيرادات المحقق منه تقلبات من يوم لآخر نتيجة التغييرات التي تطاول الأسواق الاقتصادية ذات الصلة (بما في ذلك، على سبيل المثال لا الحصر، التغييرات الممكنة وغير الممكنة توقعها في أسعار الفائدة، وأسعار الصرف الأجنبي، وأسعار التأخير وأسعار الدفع المسبق والظروف السياسية أو المالية، الخ...).

لا يدل الأداء الماضي على النتائج المستقبلية. تعد كافة الآراء أو التقديرات أو التخمينات (أسعار الأسهم محل البحث والتقديرات بشكل خاص) غير دقيقة بالأساس وتخضع للرأي والتقدير. إنها عبارة عن آراء وليس حقائق تستند إلى توقعات وتقديرات راهنة وتعول على الاعتقادات والفرضيات. قد تختلف المحصلات والعوائد الفعلية اختلافاً جوهرياً عن المحصلات والعوائد المصرح عنها أو المتوقعة وليس هناك أي ضمانات للأداء المستقبلي. تنشأ عن صفقات معينة، بما فيها الصفقات المشتملة على السلع والخيارات والمشتقات الأخرى، مخاطر هامة لا تناسب بالتالي جميع المستثمرين. لا يعترزم هذا التقرير على رصد أو عرض كافة المخاطر (المباشرة أو غير المباشرة) التي ترتبط بالاستثمارات أو الاستراتيجيات المشار إليها في هذا التقرير.

تضارب المصالح

تقدم كامكو والشركات التابعة خدمات مصرفية استثمارية كاملة وقد يتخذ مدراء ومسؤولين وموظفين فيها، مواقف تتعارض مع الآراء المبينة في هذا التقرير. يمكن لموظفي البيع وموظفي التداول وغيرهم من المختصين في كامكو تزويد عملائنا ومكاتب التداول بتعليقات شفوية أو خطية حول السوق أو باستراتيجيات للتداول تعكس آراء متعارضة مع الآراء المبينة صراحةً في هذا التقرير. يمكن لإدارة الأصول ومكاتب التداول خاصتنا ولأعمالنا الاستثمارية اتخاذ قرارات استثمارية لا تتناغم والتوصيات أو الآراء المبينة صراحةً في هذا التقرير. يجوز لكامكو أن تقيم أو تسعى لإقامة علاقات على مستوى خدمات الاستثمار المصرفية أو علاقات عمل أخرى تحصل في مقابلها على تعويض من الشركات موضوع هذا التقرير. لم تتم مراجعة الحقائق والآراء المبينة في هذا التقرير من قبل المختصين في مجالات عمل أخرى في كامكو، بما في ذلك طاقم الخدمات المصرفية الاستثمارية، ويمكن ألا تجسّد معلومات يكون هؤلاء المختصين على علم بها. يمتلك بنك الخليج المتحد- البحرين غالبية أسهم كامكو ويمكن أن ينشأ عن هذه الملكية أو أن تشهد على تضارب مصالح.

إخلاء المسؤولية القانونية والضمائم

لا تقدم كامكو إعلانات أو ضمانات صريحة أو ضمنية. وإننا، وفي الحدود الكاملة التي يسمح بها القانون المنطبق، نخلي بموجبه صراحةً مسؤوليتنا عن أي وكافة الإعلانات والضمائم الصريحة والضمنية، أيًا كان نوعها، بما في ذلك على سبيل المثال لا الحصر، كل ضمانات تتعلق بدقة المعلومات أو ملاءمتها للوقت أو ملاءمتها لغرض معين وأو كل ضمانات تتعلق بعدم المخالفة. لا نقلل كامكو بحمل أي مسؤولية قانونية في كافة الأحوال، بما في ذلك (على سبيل المثال لا الحصر) تعويلكم على المعلومات المتضمنة في هذا التقرير، وأي إغفال عن أي أضرار أو خسائر أيًا كان نوعها، بما في ذلك (على سبيل المثال لا الحصر) أضرار مباشرة، غير مباشرة، عرضية، خاصة أو تبعية، أو مصاريف أو خسائر تنشأ عن أو ترتبط بالاستناد على هذا التقرير أو بعدم التمكن من الاستناد عليه، أو ترتبط بأي خطأ أو إغفال أو عيب أو فيروس الحاسوب أو تعطّل النظام، أو خسارة ربح أو شهرة أو سمعة، حتى وإن تم الإبلاغ صراحةً عن احتمال التعرض لخسائر أو أضرار مماثلة، بحيث تنشأ عن أو ترتبط بالاستناد على هذا التقرير. لا نستثنى واجباتنا أو مسؤولياتنا المنصوص عليها بموجب القوانين المطبقة والملائمة.



شركة كامكو للاستثمار ش.م.ك (عامية)
برج الشهيد، شارع خالد بن الوليد، منطقة شرق
ص.ب. 28873 الصفاة 13149 دولة الكويت
هاتف : +965) 1852626 فاكس: +965) 22492395
البريد الإلكتروني: Kamcoird@kamconline.com
الصفحة الإلكترونية : <http://www.kamconline.com>