

تقرير "أوبار كابيتال" اليومي للأسواق المالية

التاريخ: 13-Oct-19

مؤشرات أسواق الأسهم الخليجية	الإغلاق الحالي	الإغلاق السابق	التغير	اليوم/اليوم %	الشهر/اليوم %	السنة/اليوم %	مكرر الربحية	مكرر القيمة الدفترية
سوق مسقط للأوراق المالية	4,012.19	4,013.55	-1.36	-0.03%	-0.14%	-7.21%	8.13	0.79
السوق المالية السعودية	7,642.26	7,695.48	-53.22	-0.69%	-5.56%	-2.36%	18.83	1.69
سوق الكويت للأوراق المالية	5,721.84	5,705.88	15.96	0.28%	0.76%	12.64%	14.16	1.35
بورصة قطر	10,284.61	10,227.52	57.09	0.56%	-0.80%	-0.14%	14.76	1.55
بورصة البحرين	1,519.85	1,523.04	-3.187	-0.21%	0.22%	13.65%	11.39	0.96
سوق دبي المالي	2,824.41	2,810.46	13.95	0.50%	1.56%	11.65%	11.87	1.03
سوق أبوظبي للأوراق المالية	5,088.13	5,073.49	14.639	0.29%	0.61%	3.52%	15.26	1.45

أسعار السلع	السعر	اليوم/اليوم %	السنة/اليوم %
دولار			
خام برنت الآجل للبرميل	60.51	2.39%	9.74%
خام غرب تكساس الآجل للبرميل	54.70	2.15%	13.44%
خام عمان الآجل للبرميل	61.43	3.38%	14.80%
الذهب للأوقية	1,489.10	-0.33%	16.11%
الفضة للأوقية	17.55	0.22%	13.28%
بلاتينيوم للأوقية	896.00	-0.33%	12.61%
النحاس طن متري	5,796.00	0.26%	-2.83%
الألمنيوم طن متري	1,722.00	-1.77%	-6.72%
الرصاص طن متري	2,182.00	1.07%	7.97%
الزنك طن متري	2,419.00	1.30%	-1.95%
النيكل طن متري	17,550.00	-0.43%	64.17%

أسعار صرف العملات	الرمز	دولار مقابل العملة مقابل الدولار
العملة		
اليورو	EUR	1.104
الجنيه الإسترليني	GBP	1.267
الين الياباني	JPY	0.009
اليوان الرينمنبي الصيني	CNH	0.141
الروبية الهندية	INR	0.014
الروبل الروسي	RUB	0.016
الدولار الكندي	CAD	0.757
الدولار الأسترالي	AUD	0.679

الأسواق العالمية	المدينة	القيمة	اليوم/اليوم %	السنة/اليوم %
أوروبا				
فايننشال تايمز	انجلترا	7,247.08	0.01%	3.59%
داكس	المانيا	12,511.65	2.86%	8.57%
كاك 40	فرنسا	5,665.48	1.73%	11.18%
الولايات المتحدة الأمريكية				
داو جونز	الولايات المتحدة	26,816.59	1.21%	5.83%
أس آند بي 500	الولايات المتحدة	2,970.27	1.09%	7.34%
ناسداك	الولايات المتحدة	8,057.04	1.34%	7.47%
آسيا الباسيفيكية				
نيكاي 225	اليابان	21,798.87	1.15%	-3.95%
هانج سينج	هونغ كونج	26,308.44	2.34%	1.96%
مؤشرات الاسواق العربية				
بورصة تونس	تونس	7,002.24	-0.09%	-6.70%
البورصة المصرية	مصر	14,216.15	-0.60%	1.90%
بورصة عمان	الأردن	1,830.77	0.28%	-6.87%
بورصة بيروت	فلسطين	514.75	-0.23%	-2.73%
إم اس سي آي	لبنان	784.13	0.10%	-19.99%
إم اس سي آي	البحرين	97.71	0.00%	29.48%
إم اس سي آي	الكويت	661.80	0.00%	19.77%
إم اس سي آي	عمان	510.60	0.00%	-2.81%
إم اس سي آي	قطر	812.35	0.00%	0.26%
إم اس سي آي	الإمارات	338.92	0.00%	-3.85%
إم اس سي آي	الأسواق الخليجية	482.88	0.01%	4.87%

(ملاحظة: الأسواق العالمية مغلقة يومي السبت والأحد) المصدر: بلومبيرغ ، الساعة الرابعة بتوقيت مسقط

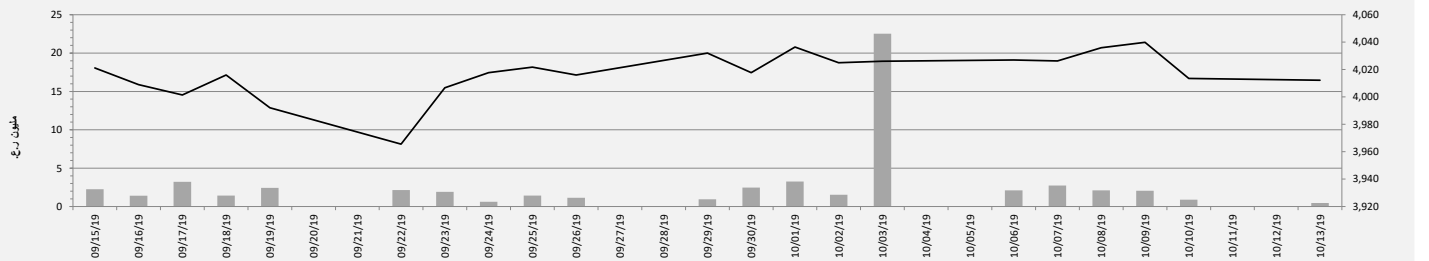
سوق مسقط للأوراق المالية

المؤشر العام 30 - القيمة السوقية 18.3 مليار ر.ع. (48.3 مليار دولار أمريكي)

ملخص مؤشرات السوق

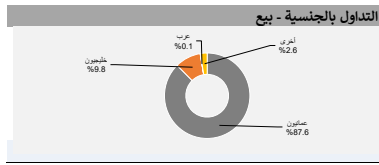
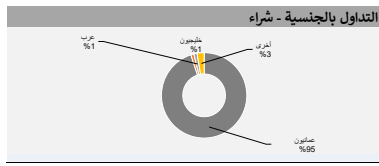
التغير منذ بداية السنة	التغير منذ بداية الشهر	التغير اليومي	الإغلاق السابق	سوق الإغلاق الحالي	مؤشر سوق مسقط 30
-7.21%	-0.14%	-0.03%	4,013.55	4,012.19	مؤشر العائد الكلي
		-0.05%	4,270.23	4,268.11	مؤشر العائد الكلي
		-51.93%	6,510.77	3,129.54	مجموع التداولات (000)
		-47.22%	881.21	465.07	قيم التداولات (000) ر.ع
					المؤشرات الفرعية
		-0.19%	6,584.28	6,571.47	مؤشر القطاع المالي
-3.75%	0.21%	-0.03%	4,387.67	4,386.15	مؤشر قطاع الصناعة
-12.12%	-0.43%	-0.03%	1,930.22	1,931.51	مؤشر قطاع الخدمات
-15.67%	-0.98%	0.07%	537.26	537.19	مؤشر سوق مسقط المتوافق مع الشريعة
-9.24%	-0.75%	-0.01%			

مؤشر سوق مسقط 30 وأحجام التداولات



التداول بالجنسية - شراء	القيمة بالآلاف ريال عماني
عمانيون	441.8
خليجيون	5.3
عرب	5.8
أخرى	12.2

التداول بالجنسية - بيع	القيمة بالآلاف ريال عماني
عمانيون	407.3
خليجيون	45.5
عرب	0.4
أخرى	11.9



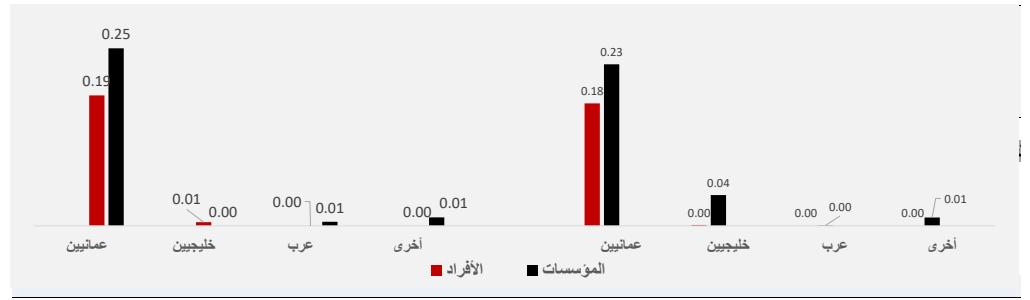
النسبة الداخلة	القيمة	السعر	الأكثر نشاطاً بالقيمة
%	آلاف ر.ع.	ر.ع.	الشركات
4.40	142.3	0.442	بنك مسقط
85.61	86.8	0.250	العمانية المتحدة للتأمين
91.08	53.2	0.079	إس ام ان باور
69.35	40.6	0.079	الخليجية لخدمات الإستثمار
100.00	31.6	0.520	أريد

النسبة الداخلة	القيمة	السعر	الأكثر نشاطاً بالكمية
%	آلاف ر.ع.	ر.ع.	الشركات
674.2	0.079	0.079	إس ام ان باور
516.2	0.079	0.079	الخليجية لخدمات الإستثمار
347.4	0.250	0.250	العمانية المتحدة للتأمين
321.9	0.442	0.442	بنك مسقط
287.9	0.081	0.081	جلفار للهندسة والمقاولات

نسبة التغير	السعر	الأهم الأكثر ارتفاعاً
%	ر.ع.	الشركات
3.30%	0.094	العمانية لخدمات التمويل
1.27%	0.080	العقلاء للطاقة
0.89%	0.114	بنك صحار
-	-	-
-	-	-

نسبة التغير	السعر	الأهم الأكثر انخفاضاً
%	ر.ع.	الشركات
-8.33%	0.022	المدينة للإستثمار
-3.66%	0.079	الخليجية لخدمات الإستثمار
-2.86%	0.068	عمان والإمارات للإستثمار القابضة
-1.23%	0.080	الاسماك العمانية
-1.23%	0.080	المدينة تكافل

حركة التداول / الشراء (مليون ريال عماني)

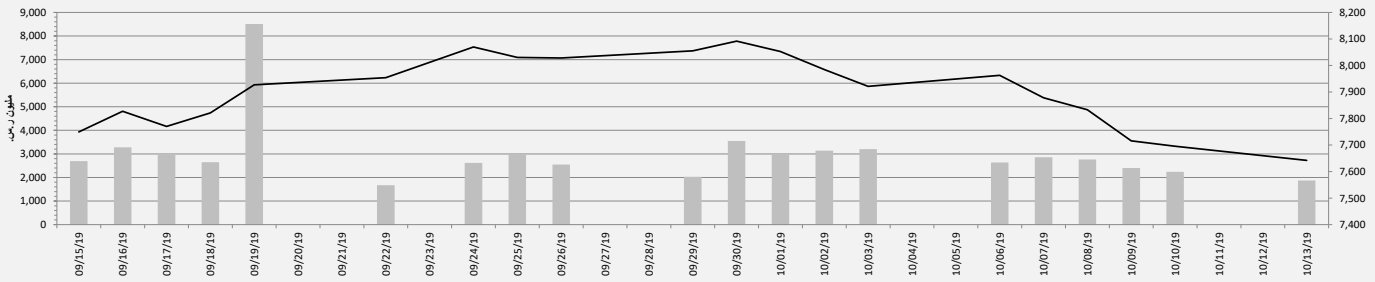


السوق المالية السعودية - تداول

ملخص مؤشرات السوق

التغير منذ بداية السنة	التغير منذ بداية الشهر	التغير اليومي	الإغلاق السابق	الإغلاق الحالي	
-2.36%	-5.56%	-0.69%	7,695.48	7,642.26	السوق المالية السعودية
		-18.60%	89,299.61	72,688.61	مجموع التداولات (000)
		-16.51%	2,240,219.0	1,870,450.0	قيم التداولات (000) رس
					المؤشرات الفرعية - مختارة
-2.32%	-7.33%	-1.14%	3,841.49	3,797.85	إنتاج الأغذية
0.27%	-4.62%	-0.39%	4,164.64	4,148.24	الخدمات التجارية والمهنية
-9.14%	-4.54%	-0.30%	4,785.63	4,771.33	المواد الأساسية
14.94%	-2.05%	-0.13%	4,001.66	3,996.36	النقل
10.97%	8.95%	2.34%	5,258.06	5,381.00	الطاقة
30.73%	-4.12%	-0.82%	4,441.08	4,404.72	المرافق العامة
-9.12%	-3.41%	-0.73%	3,354.18	3,329.60	السلع طويلة الاجل
18.93%	-2.67%	-1.42%	3,555.61	3,505.24	الخدمات الاستهلاكية
-22.56%	-18.49%	-4.14%	8,221.86	7,881.79	الإعلام
-3.33%	-7.71%	-0.96%	7,041.42	6,973.50	البنوك
-7.88%	-3.97%	-0.75%	3,228.26	3,203.97	الاستثمار والتمويل
2.61%	-0.84%	-0.77%	4,317.23	4,284.15	التأمين
-3.78%	-0.60%	-0.46%	3,117.72	3,103.48	إدارة وتطوير العقارات
17.28%	-6.42%	-0.82%	6,392.41	6,339.72	الاتصالات
5.32%	-1.46%	-0.41%	7,260.43	7,230.98	تجزئة السلع الكمالية
1.63%	-8.51%	-1.40%	6,126.84	6,041.07	تجزئة الأغذية
-3.08%	-5.31%	-1.14%	3,683.83	3,641.78	الرعاية الصحية
-12.93%	-2.66%	0.00%	3,377.31	3,377.31	الأدوية
5.74%	0.23%	0.19%	3,824.04	3,831.39	الصناديق العقارية المتداولة
-5.78%	-6.59%	-1.71%	3,739.33	3,675.34	السلع الرأسمالية

مؤشر تداول وقيم التداولات



القيمة السوقية للسوق	
مليار	
ريال سعودي	1,816.5
دولار أمريكي	490.5

القيمة	السعر	الأكثر نشاطاً بالقيمة
آلاف رس.	رس.	الشركات
240,892.2	33.500	البحري
227,949.8	58.100	مصرف الراجحي
145,919.9	20.200	بنك الإنماء
134,739.4	88.400	سابك
49,223.1	9.970	كيان السعودية

نسبة التغير	السعر	الأكثر ارتفاعاً
%	رس.	الشركات
6.24%	14.980	سيسكو
4.69%	33.500	البحري
2.91%	21.200	اسمنت اليمامة
2.89%	9.970	كيان السعودية
2.65%	46.400	المصافي

الكمية	السعر	الأكثر نشاطاً بالكمية
بالآلاف	رس.	الشركات
7,168	20.200	بنك الإنماء
7,007	33.500	البحري
4,956	9.970	كيان السعودية
3,875	58.100	مصرف الراجحي
2,984	11.720	دار الإركان

نسبة التغير	السعر	الأكثر انخفاضاً
%	رس.	الشركات
-4.97%	15.300	أمياتنيت
-4.52%	14.800	شركة الباحة للاستثمار والتنمية
-4.35%	63.800	الأبحاث والتسويق
-3.75%	14.380	ميدغلف
-3.67%	18.880	ثمار

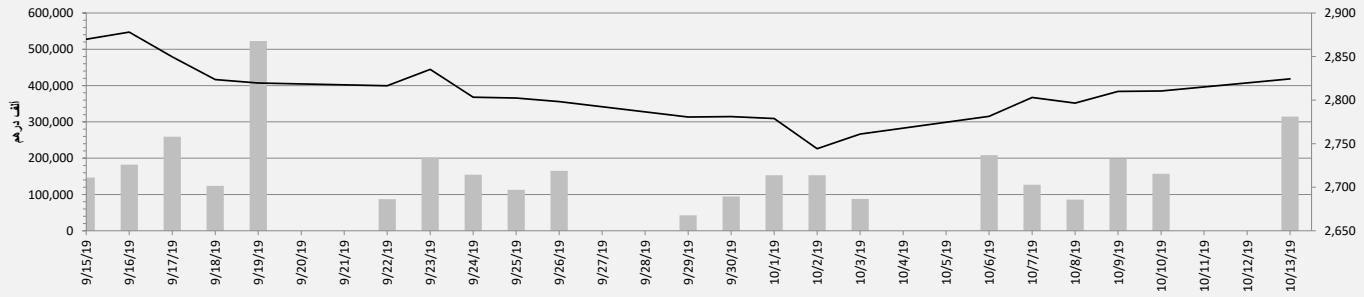
المصدر: بلومبيرغ

مؤشر سوق دبي المالي

ملخص مؤشرات السوق

التغير منذ بداية السنة	التغير منذ بداية الشهر	التغير اليومي	الإغلاق السابق	الإغلاق الحالي	
11.65%	1.56%	0.50%	2,810.46	2,824.41	مؤشر سوق دبي المالي
		72.28%	174,966.40	301,424.00	مجموع التداولات (000)
		100.10%	157,194.45	314,550.45	قيم التداولات (000) درهم
					المؤشرات الفرعية
1.72%	1.57%	1.96%	4,093.41	4,173.72	العقارات والإنشاءات الهندسية
23.04%	1.83%	-0.21%	2,691.87	2,686.13	البنوك
5.12%	1.21%	1.61%	2,166.10	2,201.01	الاستثمار والخدمات المالية
24.42%	-3.90%	-2.51%	1,799.70	1,754.52	التأمين
-11.20%	-2.82%	0.41%	124.22	124.73	السلع الاستهلاكية
-10.36%	1.49%	-0.34%	543.93	542.09	الخدمات
9.10%	0.00%	0.00%	98.82	98.82	الصناعة
10.34%	-1.07%	-1.77%	953.68	936.80	الاتصالات
6.29%	2.94%	-0.11%	784.10	783.26	النقل

مؤشر سوق دبي المالي وقيم التداولات



القيمة السوقية للسوق	
مليار	دولار أمريكي
287.6	77.7

القيمة	السعر	الأكثر نشاطاً بالقيمة
آلاف درهم	درهم	الشركات
106,785.8	1.320	العربية للطيران
52,569.3	1.960	ارابتك القابضة
30,932.2	0.580	أملاك للتمويل
22,404.4	4.640	إعمار العقارية
21,824.4	0.604	الشركة الإسلامية العربية للتأمين - سلا

نسبة التغير	السعر	الأهم الأكثر ارتفاعاً
%	درهم	الشركات
14.40%	0.580	أملاك للتمويل
10.21%	0.518	المصرف الخليجي التجاري
8.89%	1.960	ارابتك القابضة
3.82%	1.360	السلام بنك - السودان
2.77%	0.594	دار التكافل

الكمية	السعر	الأكثر نشاطاً بالكمية
بالآلاف	درهم	الشركات
80,911	1.320	العربية للطيران
55,378	0.580	أملاك للتمويل
34,971	0.604	الشركة الإسلامية العربية للتأمين - سلا
27,700	0.353	شركة ديار للتطوير
27,530	1.960	ارابتك القابضة

نسبة التغير	السعر	الأهم الأكثر انخفاضاً
%	درهم	الشركات
-10.00%	0.765	شركة الرمز كوربوريشن للإستثمار والتطو
-5.63%	0.604	الشركة الإسلامية العربية للتأمين - سلامة
-3.23%	1.200	تكافل الإمارات
-1.77%	5.550	شركة الإمارات للاتصالات المتكاملة
-1.14%	0.865	مجموعة جي اف اتش المالية

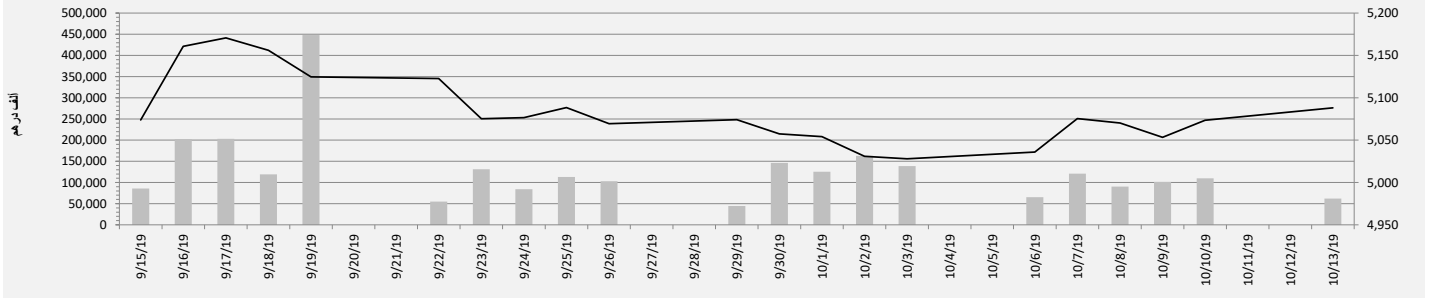
المصدر: بلومبيرغ

مؤشر سوق أبوظبي للأوراق المالية

ملخص مؤشرات السوق

التغير منذ بداية السنة	التغير منذ بداية الشهر	التغير اليومي	الإغلاق السابق	الإغلاق الحالي	
3.52%	0.61%	0.29%	5,073.49	5,088.13	مؤشر سوق أبوظبي للأوراق المالية
		-12.99%	37,250.04	32,411.40	مجموع التداولات (000)
		-43.56%	109,635.40	61,875.63	قيم التداولات (000) درهم
					المؤشرات الفرعية
6.02%	0.83%	0.14%	10,061.85	10,076.38	البنوك
-2.94%	-0.12%	-0.12%	4,087.96	4,083.01	الإتصالات
81.15%	6.30%	5.60%	3,475.04	3,669.66	الخدمات الإستهلاكية
-12.53%	1.00%	0.03%	1,866.55	1,867.11	التأمين
-14.05%	-1.10%	-0.69%	1,410.45	1,400.79	الصناعة
-47.21%	-0.74%	-0.32%	1,472.15	1,467.49	الإستثمار والخدمات المالية
-4.70%	-2.78%	-0.37%	1,601.80	1,595.91	الطاقة
0.30%	3.01%	7.96%	2,317.14	2,501.61	الخدمات
28.32%	1.67%	0.44%	3,267.60	3,281.97	التطوير العقاري

مؤشر سوق أبوظبي للأوراق المالية وقيم التداولات



القيمة السوقية للسوق	
مليار	دولار أمريكي
518.1	139.9

القيمة	السعر	الأكثر نشاطاً بالقيمة
آلاف درهم	درهم	الشركات
10,580.0	7.660	بنك أبوظبي التجاري
9,746.3	15.240	بنك أبوظبي الأول
8,696.0	2.130	شركة الدار العقارية
7,020.1	0.819	شركة ميثاق للتأمين التكافلي
6,786.9	16.480	اتصالات

نسبة التغير	السعر	الأكثر ارتفاعاً
%	درهم	الشركات
15.00%	9.200	شركة الإمارات لتعليم قيادة السيارات
14.24%	3.290	الوطنية للفنادق
8.80%	5.440	الشركة العالمية للقايشة لزراعة الأسماك
5.29%	1.990	شركة أبوظبي لبناء السفن
2.38%	0.819	شركة ميثاق للتأمين التكافلي

الكمية	السعر	الأكثر نشاطاً بالكمية
بالآلاف	درهم	الشركات
8,624	0.819	شركة ميثاق للتأمين التكافلي
4,990	0.942	دانة غاز
4,087	2.130	شركة الدار العقارية
3,458	0.821	شركة إسمنت رأس الخيمة
2,190	0.405	منازل

نسبة التغير	السعر	الأكثر انخفاضاً
%	درهم	الشركات
-9.09%	1.000	البنك العربي المتحد
-7.67%	0.554	البنك التجاري الدولي
-4.00%	1.200	شركة الخليج للصناعات الدوائية
-1.91%	3.600	مجموعة غذائية
-1.79%	2.750	شركة أبوظبي الوطنية للتكافل

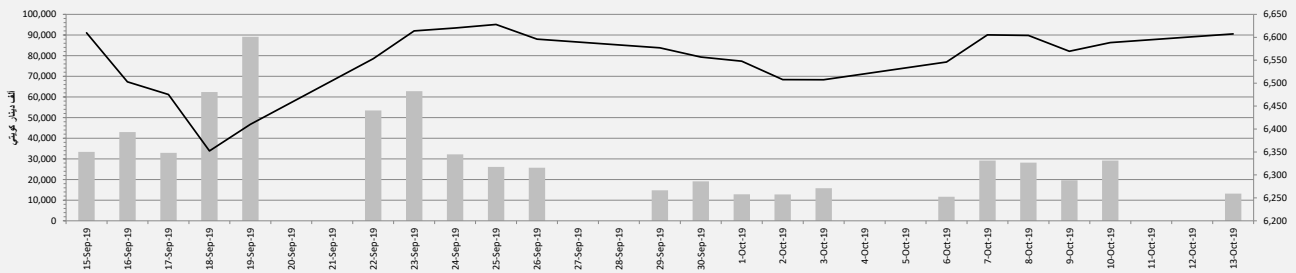
المصدر: بلومبيرغ

مؤشر سوق الكويت للأوراق المالية

ملخص مؤشرات السوق

التغير منذ بداية السنة	التغير منذ بداية الشهر	التغير اليومي	الإغلاق السابق	الإغلاق الحالي	
12.64%	0.76%	0.28%	5,705.88	5,721.84	مؤشر السوق العام - الكويت
		-39.25%	139,712.90	84,871.93	مجموع التداولات (000)
		-54.85%	29,176.54	13,174.04	قيم التداولات (000) د.ك.
					مؤشرات أخرى
-8.39%	2.16%	1.02%	874.05	882.94	الصناعة
20.41%	0.73%	0.06%	1,314.92	1,315.73	البنوك
6.22%	2.16%	2.51%	679.73	696.78	السلع الاستهلاكية
-3.01%	0.73%	0.33%	952.64	955.76	الخدمات الاستهلاكية
6.05%	-4.70%	0.59%	916.94	922.31	العقاري
14.38%	1.72%	0.91%	1,058.26	1,067.88	الخدمات المالية
15.08%	-0.65%	0.14%	1,019.92	1,021.36	الاتصالات
-2.63%	0.68%	0.00%	921.88	921.88	الرعاية الصحية
-3.07%	1.75%	-0.53%	967.58	962.43	التأمين
-16.40%	0.00%	0.29%	966.30	969.15	المواد الأساسية
1.39%	-1.48%	-0.09%	1,159.38	1,158.31	النفط والغاز
0.00%	-1.38%	0.00%	1,000.00	1,000.00	السوق الموازي
-20.37%	0.17%	19.61%	523.07	625.65	التكنولوجيا

مؤشر سوق الكويت للأوراق المالية وقيم التداولات



القيمة السوقية للسوق

مليار	دولار أمريكي
32.4	107.3

القيمة

دينار كويتي	فلس	الشركات
2,992,637	268.00	بنك الكويت الدولي
2,212,597	84.40	شركة عقارات الكويت
1,005,119	948.00	بنك الكويت الوطني
688,006	276.00	البنك الاهلي المتحد
628,921	548.00	شركة الاتصالات المتنقلة

الكمية

بالآلاف	فلس	الشركات
26,193.33	84.40	شركة عقارات الكويت
11,138.47	268.00	بنك الكويت الدولي
2,755.34	29.60	الشركة الأولى للاستثمار
2,498.44	276.00	البنك الاهلي المتحد
2,105.70	18.40	شركة دانة الصفاة الغذائية

نسبة التغير

%	فلس	الشركات
122.25%	88.90	شركة مينا العقارية
19.61%	86.00	شركة ادارة الاملاك العقارية - ريم
19.54%	73.40	شركة آسيا كابيتال الاستثمارية
13.04%	33.80	شركة الإنماء العقارية
10.00%	84.70	شركة المال للاستثمار

نسبة التغير

%	فلس	الشركات
-99.44%	0.90	شركة دار الثريا العقارية
-14.49%	59.00	البنك الاهلي المتحد
-10.00%	34.20	شركة أصول للاستثمار
-9.71%	58.60	شركة طفل المستقبل الترفيهية العقارية
-8.39%	415.00	مجموعة أريزان الماليه للتمويل والاستثمار

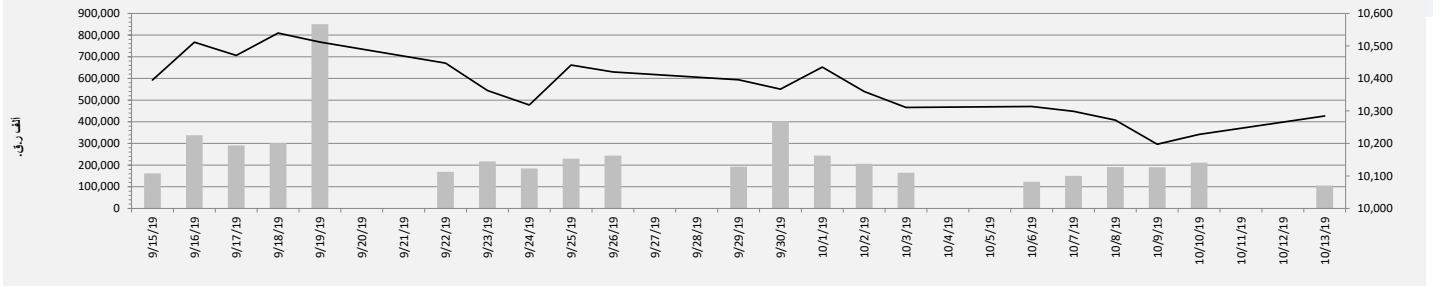
المصدر: بلومبيرغ

مؤشر بورصة قطر

ملخص مؤشرات السوق

التغير منذ بداية السنة	التغير منذ بداية الشهر	التغير اليومي	الإغلاق السابق	الإغلاق الحالي	
-0.14%	-0.80%	0.56%	10,227.52	10,284.61	مؤشر بورصة قطر
		-22.17%	63,132.46	49,135.00	مجموع التداولات (000)
		-49.83%	211,117.00	105,912.60	قيم التداولات (000) ر.ق
					مؤشرات أخرى
4.29%	-0.80%	0.56%	18,819.51	18,924.56	مؤشر بورصة قطر للعائد الإجمالي
1.79%	-0.86%	0.45%	3,936.76	3,954.60	مؤشر بورصة قطر الريان الإسلامي
-1.36%	-0.53%	0.51%	3,021.97	3,037.31	مؤشر بورصة قطر لجميع الأسهم
4.41%	0.31%	0.56%	3,978.25	4,000.40	مؤشر بورصة قطر لقطاع البنوك والخدمات المالية
-4.13%	-1.42%	0.62%	3,063.26	3,082.33	مؤشر بورصة قطر لقطاع الصناعات
22.26%	-4.09%	-0.30%	2,525.53	2,518.00	مؤشر بورصة قطر لقطاع النقل
-32.64%	0.86%	0.58%	1,464.74	1,473.23	مؤشر بورصة قطر لقطاع العقارات
-3.25%	-2.11%	1.80%	2,859.13	2,910.67	مؤشر بورصة قطر لقطاع التأمين
-6.36%	-0.07%	0.10%	924.04	925.01	مؤشر بورصة قطر لقطاع الاتصالات
26.41%	-1.51%	-0.21%	8,554.33	8,536.13	مؤشر بورصة قطر لقطاع البضائع والخدمات الاستهلاكية

مؤشر بورصة قطر وقيم التداولات



القيمة السوقية للسوق	
مليار	ريال قطري
دولار أمريكي	523.1
143.7	

القيمة	السعر	الأكثر نشاطاً بالقيمة
آلاف ر.ق.	ر.ق.	الشركات
24,357	9.41	الدولي الإسلامي
14,204	2.15	الخليج التكافلي
7,537	19.34	الوطني
7,142	3.60	الريان
5,567	2.85	مسعيد للبتروكيماويات

نسبة التغير	السعر	الأهم الأكثر ارتفاعاً
%	ر.ق.	الشركات
9.14%	2.15	الخليج التكافلي
4.28%	13.90	زاد القايزة
1.90%	3.22	قطر للتأمين
1.65%	0.31	الأول
1.62%	9.41	الدولي الإسلامي

الكمية	السعر	الأكثر نشاطاً بالكمية
بالآلاف	ر.ق.	الشركات
6,839.08	0.31	الأول
6,717.24	2.15	الخليج التكافلي
5,507.10	0.72	أعمال
4,321.59	0.78	الطبية
3,993.44	0.65	ازدان القايزة

نسبة التغير	السعر	الأهم الأكثر انخفاضاً
%	ر.ق.	الشركات
-2.88%	0.78	الطبية
-2.45%	0.52	قطر وعمان
-1.28%	6.15	ملاحة
-0.90%	15.46	الميرة
-0.86%	0.69	الإجارة القايزة

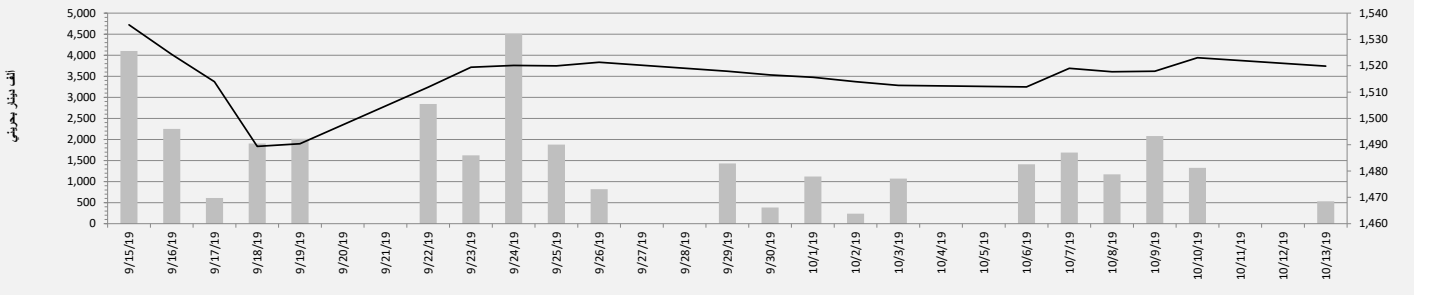
المصدر: بلومبيرغ

مؤشر بورصة البحرين

ملخص مؤشرات السوق

التغير منذ بداية السنة	التغير منذ بداية الشهر	التغير اليومي	الإغلاق السابق	الإغلاق الحالي	
13.65%	0.22%	-0.21%	1,523.04	1,519.85	مؤشر بورصة البحرين
		-28.37%	3,580.05	2,564.41	مجموع التداولات (000)
		-59.96%	1,327.18	531.36	قيم التداولات (000) ب.د.
					مؤشرات أخرى
28.69%	0.76%	-0.31%	3,575.75	3,564.58	البنوك
-16.37%	-5.84%	-0.90%	2,259.60	2,239.24	الفنادق والسياحة
-26.78%	-0.47%	-0.02%	703.72	703.55	الصناعة
-15.13%	-0.80%	0.00%	1,374.86	1,374.86	التأمين
4.48%	-0.37%	-0.12%	700.73	699.86	الاستثمار
17.38%	0.14%	0.03%	1,427.29	1,427.65	الخدمات

مؤشر بورصة البحرين وقيم التداولات



القيمة السوقية للسوق	مليار	دولار أمريكي
دينار بحريني	9.0	23.8

القيمة	السعر	الأكثر نشاطاً بالقيمة
آلاف دينار بحريني <td>دينار بحريني <td>الشركات </td></td>	دينار بحريني <td>الشركات </td>	الشركات
208.9	0.232	مجموعة جي اف اتش المالية ش.م.ب
28.8	0.544	بنك البحرين والكويت ش.م.ب
28.5	0.383	شركة البحرين للاتصالات السلكية واللا
18.0	0.895	البنك الأهلي المتحد ش.م.ب
13.9	0.776	شركة مجمع البحرين للأسواق الحرة ش

نسبة التغير	السعر	الأهم الأكثر ارتفاعاً
%	دينار بحريني	الشركات
1.72%	1.18	اي بي ام تيرمينالز بحرين
1.00%	0.20	عقارات السيف ش.م.ب
0.18%	0.54	بنك البحرين والكويت ش.م.ب
-	-	-
-	-	-

الكمية	السعر	الأكثر نشاطاً بالكمية
بآلاف	دينار بحريني	الشركات
897	0.232	مجموعة جي اف اتش المالية ش.م.ب
74	0.383	شركة البحرين للاتصالات السلكية واللا
55	0.047	المصرف الخليجي التجاري ش.م.ب
54	0.121	بنك البحرين الإسلامي
53	0.544	بنك البحرين والكويت ش.م.ب

نسبة التغير	السعر	الأهم الأكثر انخفاضاً
%	دينار بحريني	الشركات
-8.11%	0.03	شركة البنادر للفنادق ش.م.ب
-2.04%	0.24	شركة دلمون للدواجن ش.م.ب
-1.90%	0.10	زين البحرين
-0.85%	0.23	مجموعة جي اف اتش المالية ش.م.ب
-0.82%	0.12	بنك البحرين الإسلامي

المصدر: بلومبيرغ

