

## تقرير "أوبار كابيتال" اليومي للأسواق المالية

التاريخ: 2-Jan-20

مؤشرات أسواق الأسهم الخليجية	الإغلاق الحالي	الإغلاق السابق	التغير	اليوم/اليوم %	الشهر/اليوم %	السنة/اليوم %	مكرر الربحية	مكرر القيمة الدفترية
سوق مسقط للأوراق المالية	4,005.06	3,998.88	6.18	0.15%	0.60%	0.60%	7.56	0.74
السوق المالية السعودية	8,374.81	8,358.85	15.96	0.19%	-0.17%	-0.17%	22.54	1.86
سوق الكويت للأوراق المالية <b>مغلق</b>	6,282.46	6,271.39	11.07	0.18%	0.00%	0.00%	15.46	1.47
بورصة قطر	10,511.70	10,425.51	86.19	0.83%	0.83%	0.83%	15.27	1.56
بورصة البحرين	1,612.05	1,610.18	1.863	0.12%	0.12%	0.12%	12.83	0.99
سوق دبي المالي	2,769.09	2,764.86	4.23	0.15%	0.15%	0.15%	10.99	0.99
سوق أبوظبي للأوراق المالية	5,100.27	5,075.77	24.493	0.48%	0.48%	0.48%	15.61	1.43

أسعار السلع	السعر	اليوم/اليوم	السنة/اليوم
دولار			
خام برنت الآجل للبرميل	66.14	0.21%	0.21%
خام غرب تكساس الآجل للبرميل	61.05	-0.02%	-0.02%
خام عمان الآجل للبرميل	66.30	0.85%	-1.66%
الذهب للأوقية	1,522.16	0.32%	0.32%
الفضة للأوقية	17.92	0.39%	0.40%
بلاتينيوم للأوقية	976.98	1.08%	1.08%
النحاس طن متري	6,174.00	-0.72%	3.50%
الألمنيوم طن متري	1,810.00	-0.93%	-1.95%
الرصاص طن متري	1,927.00	-0.77%	-4.65%
الزنك طن متري	2,272.00	-1.47%	-7.90%
النيكل طن متري	14,025.00	-2.03%	31.20%

أسعار صرف العملات	الرمز	دولار مقابل العملة مقابل الدولار
العملة		
اليورو	EUR	1.118
الجنيه الإسترليني	GBP	0.758
الين الياباني	JPY	0.009
اليوان الرينمنبي الصيني	CNH	0.144
الروبية الهندية	INR	0.014
الروبل الروسي	RUB	0.016
الدولار الكندي	CAD	0.769
الدولار الأسترالي	AUD	0.698

الأسواق العالمية	المدينة	القيمة	اليوم/اليوم	السنة/اليوم
أوروبا				
فايننشال تايمز	انجلترا	7,605.72	0.01%	13.04%
داكس	المانيا	13,338.24	0.67%	26.32%
كاك 40	فرنسا	6,037.43	0.99%	27.62%
الولايات المتحدة الأمريكية				
داو جونز	الولايات المتحدة	28,538.44	0.27%	22.34%
أس آند بي 500	الولايات المتحدة	3,230.78	0.29%	28.88%
ناسداك	الولايات المتحدة	8,972.60	0.30%	35.23%
آسيا الباسيفيكية				
نيكاي 225	اليابان	23,656.62	-0.76%	18.20%
هانج سينج	هونغ كونج	28,543.52	1.25%	10.44%
مؤشرات الاسواق العربية				
بورصة تونس	تونس	7,051.96	-0.98%	-3.02%
البورصة المصرية	مصر	13,918.16	-0.31%	6.81%
بورصة عمان	الأردن	1,824.13	0.49%	-4.44%
بورصة بيروت	فلسطين	522.38	-0.68%	-1.32%
إم إس سي آي	لبنان	-	-	-
إم إس سي آي	البحرين	110.01	0.00%	50.55%
إم إس سي آي	الكويت	742.59	0.00%	30.26%
إم إس سي آي	عمان	506.22	0.13%	-0.32%
إم إس سي آي	قطر	837.78	0.00%	-3.85%
إم إس سي آي	الإمارات	334.91	0.00%	0.00%
إم إس سي آي	الأسواق الخليجية	505.91	0.00%	7.06%

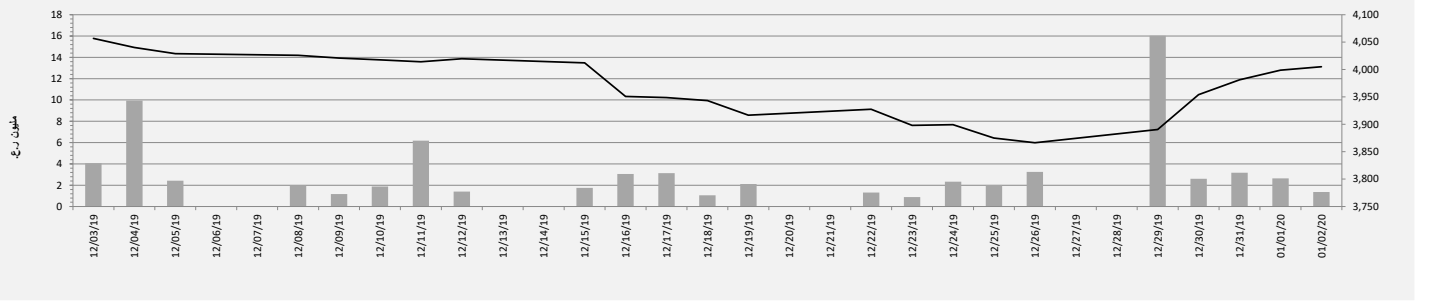
(ملاحظة: الأسواق العالمية مغلقة يومي السبت والأحد) المصدر: بلومبيرغ ، الساعة الرابعة بتوقيت مسقط

## سوق مسقط للأوراق المالية

### ملخص مؤشرات السوق

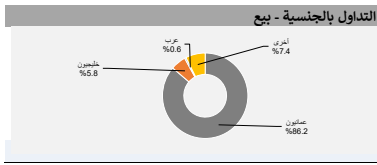
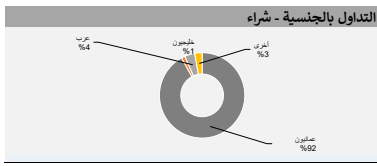
التغير منذ بداية السنة	التغير منذ بداية الشهر	التغير اليومي	الإغلاق السابق	سوق الإغلاق الحالي	مؤشر سوق مسقط 30
0.60%	0.60%	0.15%	3,998.88	4,005.06	مؤشر العائد الكلي
		0.15%	4,262.65	4,269.24	مجموع التداولات (000)
		-47.28%	16,134.09	8,506.50	قيم التداولات (000) ر.ع
		-48.17%	2,638.50	1,367.66	المؤشرات الفرعية
0.73%	0.73%	0.10%	6,389.24	6,395.55	مؤشر القطاع المالي
2.21%	2.21%	0.48%	4,278.72	4,299.47	مؤشر قطاع الصناعة
1.80%	1.80%	1.16%	1,908.56	1,930.78	مؤشر قطاع الخدمات
0.66%	0.66%	-0.15%	540.41	539.62	مؤشر سوق مسقط المتوافق مع الشريعة

### مؤشر سوق مسقط 30 وأحجام التداولات



التداول بالجنسية - شراء	القيمة بالآلاف ريال عماني	النسبة
عمانيون	1,259.0	92%
خليجيون	17.7	1%
عرب	52.8	4%
أخرى	38.2	3%

التداول بالجنسية - بيع	القيمة بالآلاف ريال عماني	النسبة
عمانيون	1,179.6	86%
خليجيون	79.1	6%
عرب	7.6	1%
أخرى	101.4	7%



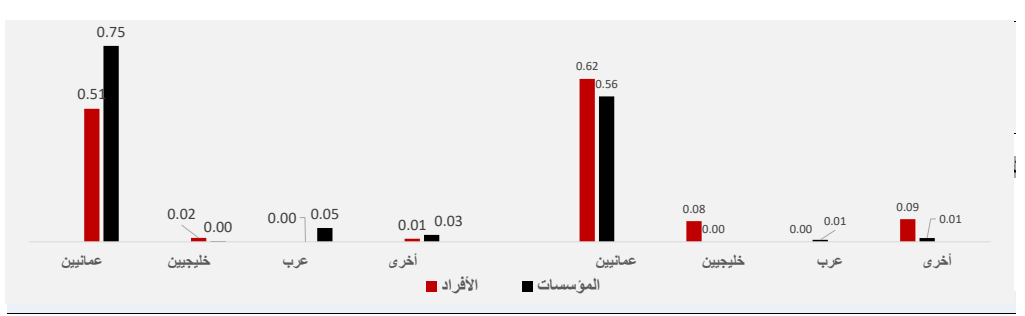
النسبة الداخلة	القيمة	السعر	الأكثر نشاطاً بالقيمة
%	آلاف ر.ع.	ر.ع.	الشركات
91.23	193.8	0.133	الغاز الوطنية
67.95	181.1	0.233	الجزيرة للمنتجات الحديدية
42.65	149.1	0.324	النهضة للخدمات
97.15	141.7	0.154	الجزيرة للخدمات
91.06	91.1	0.328	العمانية المتحدة للتأمين

الكمية	السعر	الأكثر نشاطاً بالكمية
بالآلاف	ر.ع.	الشركات
1,362.6	0.133	الجزيرة للمنتجات الحديدية
918.5	0.154	الجزيرة للخدمات
855.3	0.091	الشرقية للإستثمار القابضة
832.6	0.233	الغاز الوطنية
812.8	0.070	الخليجية لخدمات الإستثمار

نسبة التغير	السعر	الأهم الأكثر ارتفاعاً
%	ر.ع.	الشركات
10.00%	0.022	العدينة للإستثمار
9.91%	0.233	الغاز الوطنية
9.64%	0.091	الشرقية للإستثمار القابضة
4.72%	0.133	الجزيرة للمنتجات الحديدية
4.55%	0.069	العفاء للطاقة

نسبة التغير	السعر	الأهم الأكثر انخفاضاً
%	ر.ع.	الشركات
-1.43%	0.138	الانوار لبلاط السراميك
-1.41%	0.070	الخليجية لخدمات الإستثمار
-1.25%	1.185	شل العمانية للتسويق
-1.10%	0.720	المها للتسويق المنتجات النفطية
-1.06%	0.187	المها للسراميك

### حركة التداول / الشراء (مليون ريال عماني)

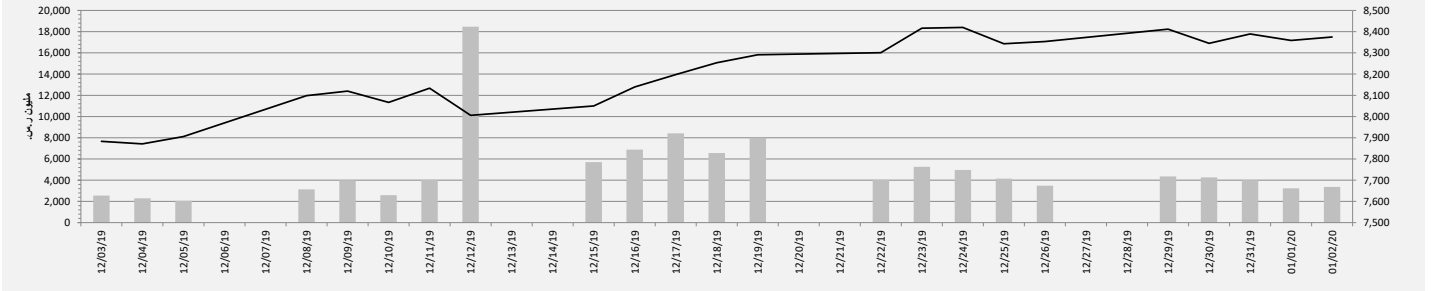


## السوق المالية السعودية - تداول

### ملخص مؤشرات السوق

التغير منذ بداية السنة	التغير منذ بداية الشهر	التغير اليومي	الإغلاق السابق	الإغلاق الحالي	
-0.17%	-0.17%	0.19%	8,358.85	8,374.81	السوق المالية السعودية
		-1.81%	146,528.30	143,879.70	مجموع التداولات (000)
		4.04%	3,232,352.0	3,362,950.0	قيم التداولات (000) رس
					المؤشرات الفرعية - مختارة
0.23%	0.23%	-0.62%	4,390.71	4,363.34	إنتاج الأغذية
-1.13%	-1.13%	-0.71%	4,751.27	4,717.71	الخدمات التجارية والمهنية
-0.22%	-0.22%	-0.04%	5,157.23	5,155.34	المواد الأساسية
1.45%	1.45%	0.35%	4,443.08	4,458.70	النقل
-0.55%	-0.55%	0.00%	5,412.27	5,412.53	الطاقة
0.08%	0.08%	0.05%	4,400.94	4,403.17	المرافق العامة
1.46%	1.46%	0.84%	3,528.00	3,557.80	السلع طويلة الاجل
1.16%	1.16%	0.66%	3,978.24	4,004.68	الخدمات الاستهلاكية
1.04%	1.04%	0.60%	9,443.60	9,499.96	الإعلام
-0.44%	-0.44%	0.27%	8,049.59	8,071.63	البنوك
0.81%	0.81%	0.61%	3,309.29	3,329.36	الاستثمار والتمويل
0.35%	0.35%	0.58%	4,503.06	4,529.17	التأمين
-0.37%	-0.37%	0.14%	3,116.46	3,120.75	إدارة وتطوير العقارات
0.73%	0.73%	0.92%	6,461.32	6,520.46	الاتصالات
0.06%	0.06%	0.16%	7,689.17	7,701.53	تجزئة السلع الكمالية
1.72%	1.72%	0.59%	6,690.51	6,730.05	تجزئة الأغذية
0.00%	0.00%	-0.47%	3,747.28	3,729.75	الرعاية الصحية
0.55%	0.55%	-0.36%	3,627.98	3,614.78	الأدوية
0.65%	0.65%	0.72%	4,194.56	4,224.84	الصناديق العقارية المتداولة
3.00%	3.00%	1.18%	4,410.43	4,462.36	السلع الأساسية

### مؤشر تداول وقيم التداولات



القيمة السوقية للسوق	مليار
ريال سعودي	8,985.8
دولار أمريكي	2,426.2

القيمة	السعر	الأكثر نشاطاً بالقيمة
الشركات	ر.س.	الشركات
321,865.5	35.100	أرامكو السعودية
228,529.9	65.500	مصرف الراجحي
175,333.8	25.300	بنك الإنماء
155,091.3	93.100	سابك
101,210.3	26.450	اتحاد الاتصالات

نسبة التغير	السعر	الأكثر ارتفاعاً
%	ر.س.	الشركات
10.00%	22.440	الأكابيب السعودية
9.99%	21.140	متلافب إيه أي جي العربي
5.05%	34.300	مجموعة السبع
4.42%	9.690	الشركة المتحدة للتأمين التعاوني
4.21%	54.500	الشرقية للتنمية

القيمة	السعر	الأكثر نشاطاً بالكمية
الشركات	ر.س.	الشركات
9,264	35.100	أرامكو السعودية
6,951	25.300	بنك الإنماء
5,155	11.140	كيان السعودية
3,852	26.450	اتحاد الاتصالات
3,483	65.500	مصرف الراجحي

نسبة التغير	السعر	الأكثر انخفاضاً
%	ر.س.	الشركات
-1.97%	17.920	أسلاك
-1.96%	140.200	سدافكو
-1.64%	54.100	ساکو
-1.38%	17.160	الدرع العربي
-1.28%	23.220	الشركة الوطنية للبتروكيماويات

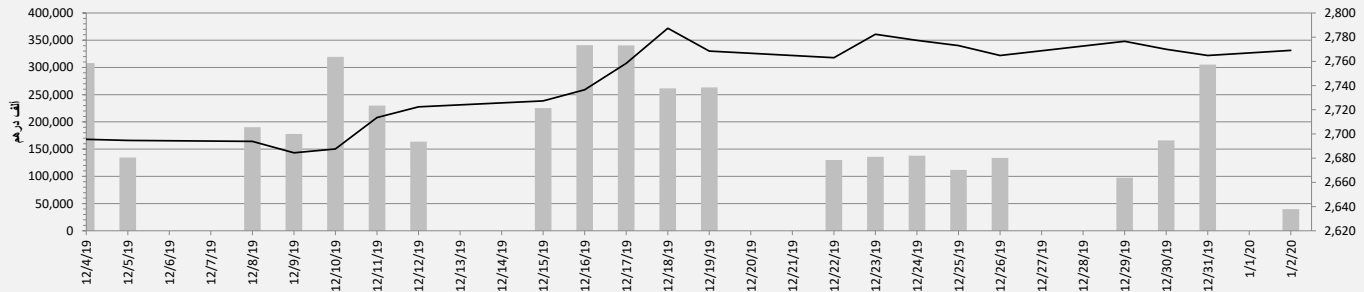
المصدر: بلومبيرغ

## مؤشر سوق دبي المالي

### ملخص مؤشرات السوق

التغير منذ بداية السنة	التغير منذ بداية الشهر	التغير اليومي	الإغلاق السابق	الإغلاق الحالي	
0.15%	0.15%	0.15%	2,764.86	2,769.09	مؤشر سوق دبي المالي
		-80.60%	156,853.00	30,428.13	مجموع التداولات (000)
		-86.97%	305,378.53	39,801.25	قيم التداولات (000) درهم
					المؤشرات الفرعية
0.60%	0.60%	0.60%	3,699.12	3,721.14	العقارات والإنشاءات الهندسية
0.15%	0.15%	0.15%	2,765.53	2,769.72	البنوك
0.32%	0.32%	0.32%	2,239.80	2,246.92	الاستثمار والخدمات المالية
-0.75%	-0.75%	-0.75%	1,720.55	1,707.56	التأمين
3.23%	3.23%	3.23%	111.82	115.43	السلع الاستهلاكية
-0.90%	-0.90%	-0.90%	534.57	529.78	الخدمات
0.00%	0.00%	0.00%	98.41	98.41	الصناعة
0.36%	0.36%	0.36%	931.73	935.11	الاتصالات
-1.47%	-1.47%	-1.47%	798.73	787.02	النقل

### مؤشر سوق دبي المالي وقيم التداولات



القيمة السوقية للسوق	
مليار	
درهم إماراتي	290.9
دولار أمريكي	78.6

القيمة	السعر	الأكثر نشاطاً بالقيمة
آلاف درهم	درهم	الشركات
7,238.2	4.050	إعمار العقارية
4,989.2	13.000	الامارات دبي الوطني
4,953.4	5.530	بنك دبي الإسلامي
4,030.3	3.560	شركة أرامكس
2,582.7	0.556	شركة الخليج للملاحة القابضة

نسبة التغير	السعر	الأهم الأكثر ارتفاعاً
%	درهم	الشركات
6.60%	0.549	دار التكافل
3.93%	0.185	دبي باركس اند ريزورنس
2.99%	0.172	هينيس تيليكوم القابضة
2.61%	0.432	دبي الإسلامية للتأمين وإعادة التأمين - أما
1.64%	1.860	مجموعة إعمار مولز

الكمية	السعر	الأكثر نشاطاً بالكمية
بآلاف	درهم	الشركات
5,076	0.185	دبي باركس اند ريزورنس
4,643	0.556	شركة الخليج للملاحة القابضة
2,782	0.846	مجموعة جي اف اتش المالية
1,941	0.370	شركة ديار للتطوير
1,790	4.050	إعمار العقارية

نسبة التغير	السعر	الأهم الأكثر انخفاضاً
%	درهم	الشركات
-9.89%	0.556	شركة الخليج للملاحة القابضة
-2.50%	0.585	الشركة الإسلامية العربية للتأمين - سلامة
-2.29%	1.280	تكافل الإمارات
-2.08%	1.880	الشركة الوطنية للتبريد المركزي (تبريد)
-1.86%	1.580	العربية للطيران

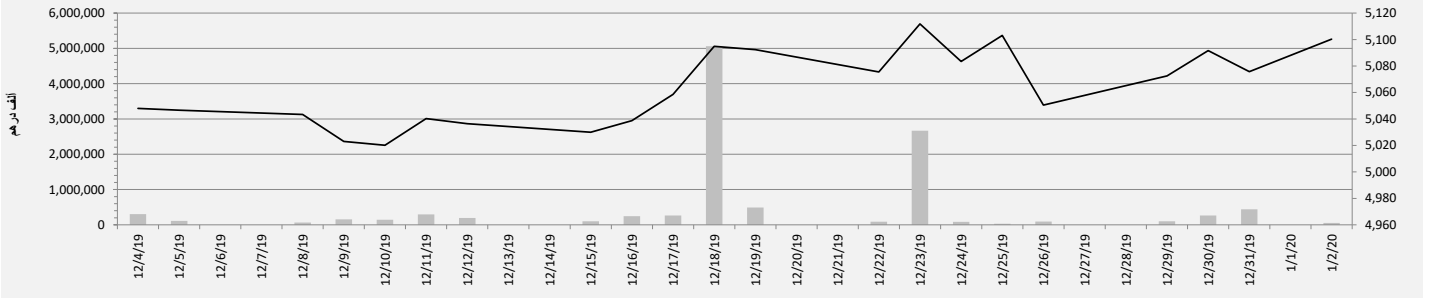
المصدر: بلومبيرغ

## مؤشر سوق أبوظبي للأوراق المالية

### ملخص مؤشرات السوق

التغير منذ بداية السنة	التغير منذ بداية الشهر	التغير اليومي	الإغلاق السابق	الإغلاق الحالي	
0.48%	0.48%	0.48%	5,075.77	5,100.27	مؤشر سوق أبوظبي للأوراق المالية
		-66.13%	115,500.10	39,119.50	مجموع التداولات (000)
		-88.11%	441,925.00	52,548.49	قيم التداولات (000) درهم
					المؤشرات الفرعية
0.60%	0.60%	0.60%	10,023.33	10,083.33	البنوك
0.86%	0.86%	0.86%	4,053.28	4,087.96	الإتصالات
-1.15%	-1.15%	-1.15%	4,035.47	3,989.04	الخدمات الإستهلاكية
0.00%	0.00%	0.00%	1,877.82	1,877.82	التأمين
-0.86%	-0.86%	-0.86%	1,281.39	1,270.40	الصناعة
-2.51%	-2.51%	-2.51%	1,361.00	1,326.90	الإستثمار والخدمات المالية
-1.09%	-1.09%	-1.09%	1,638.57	1,620.75	الطاقة
0.00%	0.00%	0.00%	2,634.79	2,634.79	الخدمات
0.46%	0.46%	0.46%	3,319.61	3,334.97	التطوير العقاري

### مؤشر سوق أبوظبي للأوراق المالية وقيم التداولات



القيمة السوقية للسوق	
مليار	
دولار أمريكي	140.5
درهم إماراتي	520.5

القيمة	السعر	الأكثر نشاطاً بالقيمة
آلاف درهم	درهم	الشركات
11,789.7	0.470	شركة أبوظبي الوطنية للطاقة
9,437.4	5.380	مصرف أبوظبي الاسلامي
8,985.0	15.300	بنك أبوظبي الأول
6,200.0	6.200	الشركة العالمية القابضة لزراعة الأسماك
4,224.7	16.500	اتصالات

نسبة التغير	السعر	الأهم الأكثر ارتفاعاً
%	درهم	الشركات
3.55%	0.730	شركة إسمنت رأس الخيمة
1.50%	0.406	منازل
1.35%	3.000	أدنوك للتوزيع
0.92%	15.300	بنك أبوظبي الأول
0.86%	16.500	اتصالات

الكمية	السعر	الأكثر نشاطاً بالكمية
بآلاف	درهم	الشركات
24,743	0.470	شركة أبوظبي الوطنية للطاقة
5,913	0.406	منازل
1,751	5.380	مصرف أبوظبي الاسلامي
1,323	0.947	دانة غاز
1,120	2.170	شركة الدار العقارية

نسبة التغير	السعر	الأهم الأكثر انخفاضاً
%	درهم	الشركات
-9.79%	0.470	شركة أبوظبي الوطنية للطاقة
-8.13%	0.418	شركة أركان لمواد البناء
-3.89%	3.460	مجموعة غذائية
-3.50%	0.965	الواحة كابيتال
-1.71%	0.344	سوداتل

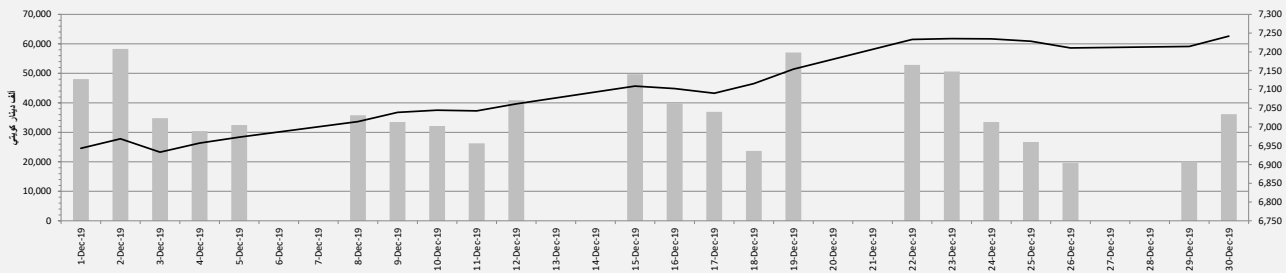
المصدر: بلومبيرغ

مؤشر سوق الكويت للأوراق المالية مغلق

ملخص مؤشرات السوق

التغير منذ بداية السنة	التغير منذ بداية الشهر	التغير اليومي	الإغلاق السابق	الإغلاق الحالي	مؤشر السوق العام - الكويت
23.68%	5.97%	0.18%	6,271.39	6,282.46	مؤشر السوق العام - الكويت
		2.41%	167,523.60	171,560.00	مجموع التداولات (000)
		-5.85%	36,154.61	34,040.80	قيم التداولات (000) د.ك.
					مؤشرات أخرى
0.00%	4.49%	0.29%	924.82	927.51	الصناعة
0.00%	8.13%	0.24%	1,479.15	1,482.64	البنوك
0.00%	4.49%	0.02%	637.06	637.17	السلع الاستهلاكية
0.00%	8.13%	0.35%	1,068.47	1,072.26	الخدمات الاستهلاكية
0.00%	-6.94%	0.33%	1,055.18	1,058.66	العقاري
0.00%	5.80%	-0.57%	1,087.66	1,081.47	الخدمات المالية
0.00%	6.12%	0.50%	1,111.10	1,116.69	الاتصالات
0.00%	1.18%	0.00%	884.57	884.57	الرعاية الصحية
0.00%	3.28%	-1.36%	967.07	953.87	التأمين
0.00%	-2.99%	-0.96%	916.85	908.09	المواد الأساسية
0.00%	2.32%	1.58%	1,218.89	1,238.20	النفط والغاز
0.00%	-4.27%	0.00%	1,000.00	1,000.00	السوق الموازي
0.00%	2.28%	0.00%	515.07	515.07	التكنولوجيا

مؤشر سوق الكويت للأوراق المالية وقيم التداولات



القيمة السوقية للسوق

مليار	دينار كويتي
35.7	118.0

القيمة

القيمة	السعر	الأكثر نشاطاً بالقيمة
دينار كويتي	فلس	الشركات
-	-	-
-	-	-
-	-	-
-	-	-

نسبة التغير

نسبة التغير	السعر	الأكثر ارتفاعاً
%	فلس	الشركات
-	-	-
-	-	-
-	-	-
-	-	-

الكمية

الكمية	السعر	الأكثر نشاطاً بالكمية
بالآلاف	فلس	الشركات
-	-	-
-	-	-
-	-	-
-	-	-

نسبة التغير

نسبة التغير	السعر	الأكثر انخفاضاً
%	فلس	الشركات
-	-	-
-	-	-
-	-	-
-	-	-

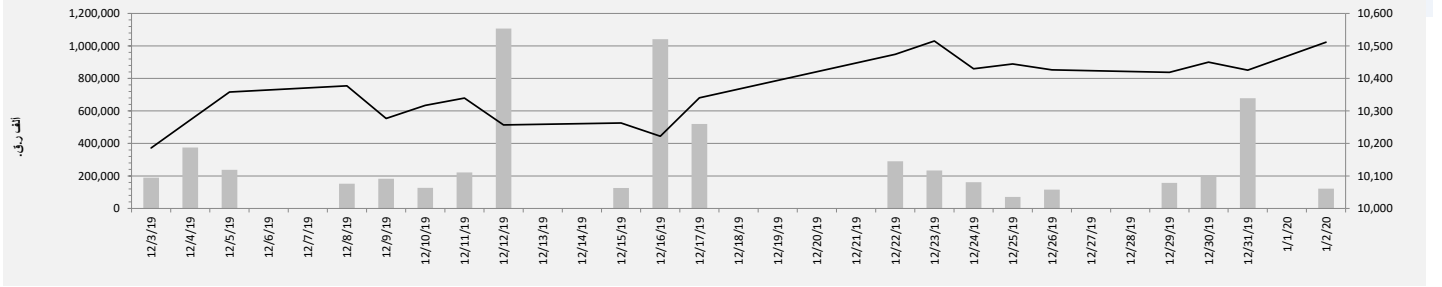
المصدر: بلومبيرغ

## مؤشر بورصة قطر

### ملخص مؤشرات السوق

التغير منذ بداية السنة	التغير منذ بداية الشهر	التغير اليومي	الإغلاق السابق	الإغلاق الحالي	
0.83%	0.83%	0.83%	10,425.51	10,511.70	مؤشر بورصة قطر
		-65.57%	140,061.80	48,218.07	مجموع التداولات (000)
		-82.03%	678,363.60	121,916.40	قيم التداولات (000) ر.ق
					مؤشرات أخرى
0.83%	0.83%	0.83%	19,183.83	19,342.42	مؤشر بورصة قطر للعائد الإجمالي
0.31%	0.31%	0.31%	3,950.88	3,963.22	مؤشر بورصة قطر الريان الإسلامي
0.63%	0.63%	0.63%	3,099.21	3,118.76	مؤشر بورصة قطر لجميع الأسهم
0.92%	0.92%	0.92%	4,220.43	4,259.33	مؤشر بورصة قطر لقطاع البنوك والخدمات المالية
-0.10%	-0.10%	-0.10%	2,932.01	2,929.13	مؤشر بورصة قطر لقطاع الصناعات
0.62%	0.62%	0.62%	2,555.53	2,571.32	مؤشر بورصة قطر لقطاع النقل
-0.09%	-0.09%	-0.09%	1,565.04	1,563.65	مؤشر بورصة قطر لقطاع العقارات
0.53%	0.53%	0.53%	2,734.61	2,749.03	مؤشر بورصة قطر لقطاع التأمين
1.41%	1.41%	1.41%	894.98	907.58	مؤشر بورصة قطر لقطاع الاتصالات
0.49%	0.49%	0.49%	8,646.40	8,688.63	مؤشر بورصة قطر لقطاع البضائع والخدمات الاستهلاكية

### مؤشر بورصة قطر وقيم التداولات



القيمة السوقية للسوق	
مليار	ريال قطري
دولار أمريكي	533.0
146.4	

القيمة	السعر	الأكثر نشاطاً بالقيمة
آلاف ر.ق.	ر.ق.	الشركات
36,871	4.07	الريان
17,249	20.58	الوطني
10,855	2.42	مسعيد للبتروكيماويات
6,899	2.65	بنك الدوحة
4,748	0.82	أعمال

نسبة التغير	السعر	الأهم الأكثر ارتفاعاً
%	ر.ق.	الشركات
4.74%	2.65	بنك الدوحة
3.19%	4.85	البنك التجاري
2.78%	4.07	الريان
2.63%	1.95	الإسلامية القابضة
2.44%	2.52	العامة للتأمين

الكمية	السعر	الأكثر نشاطاً بالكمية
بالآلاف	ر.ق.	الشركات
9,135.35	4.07	الريان
5,769.37	0.82	أعمال
4,474.44	2.42	مسعيد للبتروكيماويات
3,424.89	0.62	ازدان القابضة
2,609.73	2.65	بنك الدوحة

نسبة التغير	السعر	الأهم الأكثر انخفاضاً
%	ر.ق.	الشركات
-4.17%	1.15	الدوحة للتأمين
-3.59%	2.42	مسعيد للبتروكيماويات
-2.13%	0.69	الإجارة القابضة
-2.00%	1.96	الخليج التكافلي
-1.68%	3.51	التحويلية

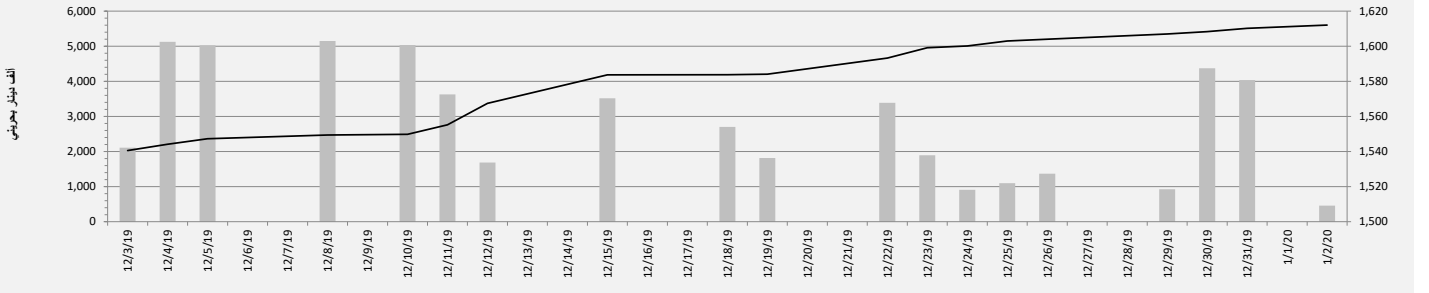
المصدر: بلومبيرغ

## مؤشر بورصة البحرين

### ملخص مؤشرات السوق

التغير منذ بداية السنة	التغير منذ بداية الشهر	التغير اليومي	الإغلاق السابق	الإغلاق الحالي	
0.12%	0.12%	0.12%	1,610.18	1,612.05	مؤشر بورصة البحرين
		-80.31%	13,804.58	2,717.74	مجموع التداولات (000)
		-88.68%	4,034.07	456.63	قيم التداولات (000) ب.د.
					مؤشرات أخرى
0.20%	0.20%	0.20%	3,947.61	3,955.64	البنوك
0.00%	0.00%	0.00%	2,336.09	2,336.09	الفنادق والسياحة
0.00%	0.00%	0.00%	674.05	674.05	الصناعة
0.00%	0.00%	0.00%	1,458.28	1,458.28	التأمين
0.00%	0.00%	0.00%	703.64	703.64	الاستثمار
0.00%	0.00%	0.00%	1,439.63	1,439.62	الخدمات

### مؤشر بورصة البحرين وقيم التداولات



القيمة السوقية للسوق	مليار	دولار أمريكي
دينار بحريني	9.5	25.2

القيمة	السعر	الأكثر نشاطاً بالقيمة
آلاف دينار بحريني	دينار بحريني	الشركات
112.8	0.099	مصرف السلام
107.0	1.055	البنك الأهلي المتحد ش.م.ب
55.9	0.387	شركة البحرين للاتصالات السلكية واللا
22.8	0.571	بنك البحرين والكويت ش.م.ب
11.0	0.205	عقارات السيف ش.م.ب

نسبة التغير	السعر	الأهم الأكثر ارتفاعاً
%	دينار بحريني	الشركات
0.48%	1.06	البنك الأهلي المتحد ش.م.ب
-	-	-
-	-	-
-	-	-
-	-	-

الكمية	السعر	الأكثر نشاطاً بالكمية
بآلاف	دينار بحريني	الشركات
1,147	0.099	مصرف السلام
144	0.387	شركة البحرين للاتصالات السلكية واللا
101	1.055	البنك الأهلي المتحد ش.م.ب
54	0.205	عقارات السيف ش.م.ب
40	0.571	بنك البحرين والكويت ش.م.ب

نسبة التغير	السعر	الأهم الأكثر انخفاضاً
%	دينار بحريني	الشركات
-1.00%	0.10	مصرف السلام
-0.35%	0.57	بنك البحرين والكويت ش.م.ب
-	-	-
-	-	-
-	-	-

المصدر: بلومبيرغ



الرجاء متابعتنا على حساباتنا في وسائل التواصل الاجتماعي:



#### إخلاء المسؤولية

تم إعداد هذا التقرير بواسطة ابحاث أوبار كابيتال ش.م.ع.م (U Capital) لأغراض توفير المعلومات فقط. وتحت أي ظرف لا يجوز استخدام هذا التقرير كتوصية ولا يجوز اعتباره عرضاً لبيع أو شراء أي أوراق مالية. ومع حرصنا الشديد على أن تكون المعلومات الواردة في التقرير صحيحة أو غير مضللة في وقت النشر إلا أننا في نفس الوقت لا نؤكد دقتها أو اكتمالها. وبناءً عليه يجب ألا يعتمد عليها بشكل كامل. كما لا تتحمل شركة أوبار كابيتال ش.م.ع.م.م بآية حال من الأحوال أي مسؤولية مباشرة أو غير مباشرة عن أي خسارة تنتج عن أي استخدام لهذا التقرير أو محتوياته. هذا ولا يجوز إعادة نسخ هذا التقرير أو توزيعه أو نشره بواسطة أي متلقي لأي غرض من الأغراض.