

## تقرير "أوبار كابيتال" اليومي للأسواق المالية

التاريخ: 18-Sep-19

مؤشرات أسواق الأسهم الخليجية	الإغلاق الحالي	الإغلاق السابق	التغير	اليوم/اليوم %	الشهر/اليوم %	السنة/اليوم %	مكرر الربحية	مكرر القيمة الدفترية
سوق مسقط للأوراق المالية	4,015.99	4,001.48	14.51	0.36%	0.28%	-7.12%	8.18	0.79
السوق المالية السعودية	7,808.11	7,770.55	37.56	0.48%	-2.64%	-0.24%	19.36	1.73
سوق الكويت للأوراق المالية	5,502.28	5,608.91	-106.63	-1.90%	-7.39%	8.32%	13.64	1.31
بورصة قطر	10,539.59	10,470.83	68.76	0.66%	3.00%	2.34%	15.23	1.58
بورصة البحرين	1,489.37	1,513.93	-24.558	-1.62%	-2.85%	11.37%	11.16	0.94
سوق دبي المالي	2,823.56	2,849.67	-26.11	-0.92%	2.35%	11.61%	11.87	1.03
سوق أبوظبي للأوراق المالية	5,156.07	5,170.66	-14.594	-0.28%	-0.18%	4.90%	15.45	1.47

أسعار السلع	السعر	اليوم/اليوم %	السنة/اليوم %
دولار			
خام برنت الآجل للبرميل	64.25	-0.46%	16.67%
خام غرب تكساس الآجل للبرميل	58.98	-0.61%	22.77%
خام عمان الآجل للبرميل	63.43	-1.05%	18.54%
الذهب للأوقية	1,502.55	0.08%	17.16%
الفضة للأوقية	17.89	-0.72%	15.44%
بلاتينيوم للأوقية	935.29	-0.67%	17.55%
النحاس طن متري	5,821.00	-0.83%	-2.41%
الألمنيوم طن متري	1,792.00	-0.06%	-2.93%
الرصاص طن متري	2,056.00	-1.96%	1.73%
الزنك طن متري	2,349.00	-0.68%	-4.78%
النيكل طن متري	17,045.00	-1.87%	59.45%

أسعار صرف العملات	الرمز	دولار مقابل العملة مقابل الدولار
العملة		
اليورو	EUR	1.105
الجنيه الإسترليني	GBP	1.245
اليين الياباني	JPY	0.009
اليوان الرينمنبي الصيني	CNH	0.141
الروبية الهندية	INR	0.014
الروبل الروسي	RUB	0.016
الدولار الكندي	CAD	0.755
الدولار الأسترالي	AUD	0.684

الأسواق العالمية	المدينة	القيمة	اليوم/اليوم %	السنة/اليوم %
أوروبا				
فايننشال تايمز	انجلترا	7,326.97	0.00%	0.37%
داكس	المانيا	12,386.48	0.11%	1.88%
كاك 40	فرنسا	5,626.42	0.19%	4.90%
الولايات المتحدة الأمريكية				
داو جونز	الولايات المتحدة	27,110.80	0.13%	3.29%
أس آند بي 500	الولايات المتحدة	3,005.70	0.26%	3.49%
ناسداك	الولايات المتحدة	8,186.02	0.40%	2.89%
آسيا الباسيفيكية				
نيكاي 225	اليابان	21,960.71	-0.18%	-6.23%
هانج سينج	هونغ كونج	26,754.12	-0.13%	-1.22%
مؤشرات الاسواق العربية				
بورصة تونس	تونس	7,085.80	-0.27%	-10.79%
البورصة المصرية	مصر	14,760.99	0.06%	3.47%
بورصة عمان	الأردن	1,816.13	0.09%	-9.43%
بورصة البحرين	فلسطين	516.96	0.29%	-4.00%
بورصة بيروت	لبنان	792.22	0.00%	-19.26%
إم إس سي آي	البحرين	96.24	-0.39%	23.94%
	الكويت	644.71	-0.48%	12.59%
	عمان	510.95	-1.17%	0.85%
إم إس سي آي	قطر	831.07	-0.03%	3.49%
	الإمارات	351.18	-0.46%	-0.15%
	الأسواق الخليجية	489.23	-0.29%	5.40%

(ملاحظة: الأسواق العالمية مغلقة يومي السبت والأحد) المصدر: بلومبيرغ ، الساعة الرابعة بتوقيت مسقط

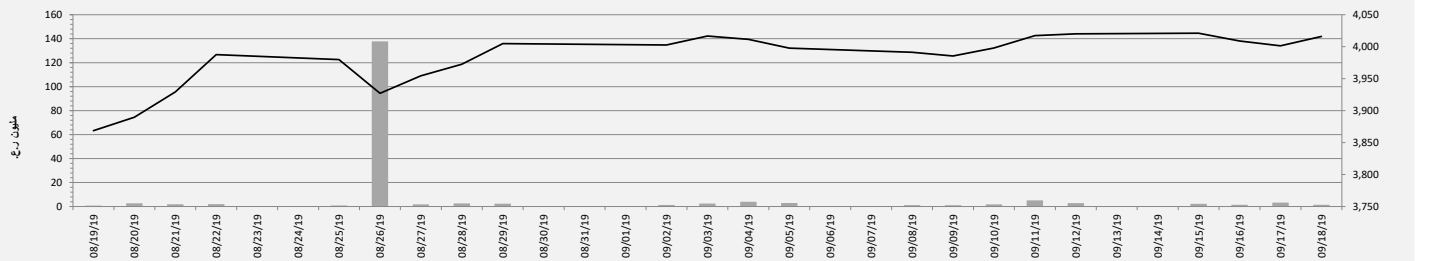
## سوق مسقط للأوراق المالية

المؤشر العام 30 - القيمة السوقية 18.3 مليار ر.ع. ( 48.3 مليار دولار أمريكي)

ملخص مؤشرات السوق

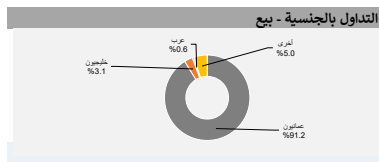
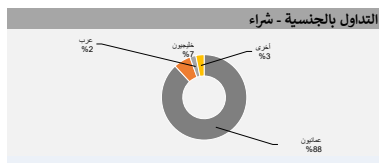
التغير منذ بداية السنة	التغير منذ بداية الشهر	التغير اليومي	الإغلاق السابق	سوق الإغلاق الحالي	مؤشر سوق مسقط 30
-7.12%	0.28%	0.36%	4,001.48	4,015.99	مؤشر سوق مسقط 30
		0.35%	4,259.09	4,274.15	مؤشر العائد الكلي
		-4.27%	14,426.70	13,810.01	مجموع التداولات (000)
		-55.92%	3,214.91	1,417.04	قيم التداولات (000) ر.ع
					المؤشرات الفرعية
-3.99%	0.32%	-0.13%	6,563.93	6,555.09	مؤشر القطاع المالي
-12.67%	-1.22%	-0.36%	4,374.26	4,358.46	مؤشر قطاع الصناعة
-14.05%	5.06%	0.92%	1,950.56	1,968.46	مؤشر قطاع الخدمات
-9.16%	1.61%	0.04%	537.49	537.69	مؤشر سوق مسقط المتوافق مع الشريعة

### مؤشر سوق مسقط 30 وأحجام التداولات



التداول بالجنسية - شراء	القيمة	النسبة
عمانيون	1,248.5	88%
خليجيون	92.1	7%
عرب	32.2	2%
أخرى	44.2	3%

التداول بالجنسية - بيع	القيمة	النسبة
عمانيون	1,292.4	91%
خليجيون	44.6	3%
عرب	8.6	1%
أخرى	71.5	5%



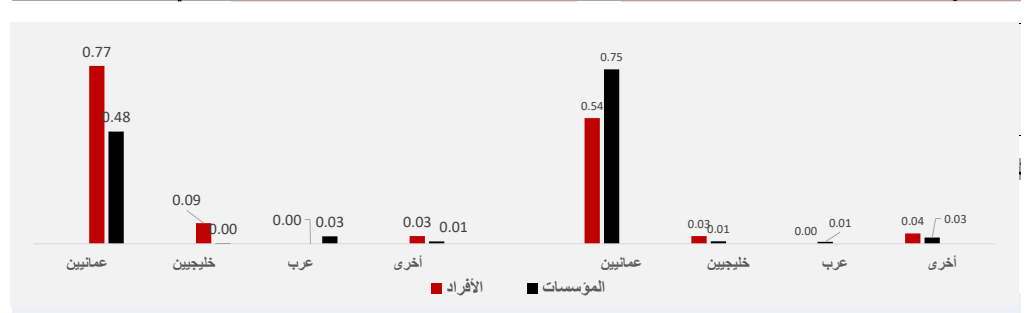
الأكثر نشاطاً بالقيمة	السعر	القيمة	النسبة الداخلة
الشركات	ر.ع.	آلاف ر.ع.	%
جلفار للهندسة والمقاولات	0.080	185.7	67.16
بنك نزوى	0.092	126.2	7.83
إس ام ان باور	0.080	96.8	100.00
بنك العز الإسلامي	0.071	90.8	9.39
أريد	0.518	75.1	58.62

الأكثر نشاطاً بالكمية	السعر	الكمية
الشركات	ر.ع.	بالآلاف
جلفار للهندسة والمقاولات	0.080	2,319.4
بنك نزوى	0.092	1,371.3
بنك العز الإسلامي	0.071	1,285.8
إس ام ان باور	0.080	1,210.1
الخليجية لخدمات الإستثمار	0.074	640.6

الأهم الأكثر ارتفاعاً	السعر	نسبة التغير
الشركات	ر.ع.	%
العمانية القطرية للتأمين	0.091	4.60%
الباطنة للطاقة	0.075	4.17%
السودا للطاقة	0.077	4.05%
الرفوة للتأمين	0.115	3.60%
النهضة للخدمات	0.287	3.24%

الأهم الأكثر انخفاضاً	السعر	نسبة التغير
الشركات	ر.ع.	%
الجزيرة للمنتجات الحديدية	0.209	-8.73%
الدولية للإستثمارات المالية	0.065	-7.14%
بنك العز الإسلامي	0.071	-2.74%
العمانية المتحدة للتأمين	0.214	-2.73%
عمان والإمارات للإستثمار القابضة	0.071	-1.39%

### حركة التداول / الشراء (مليون ريال عماني)

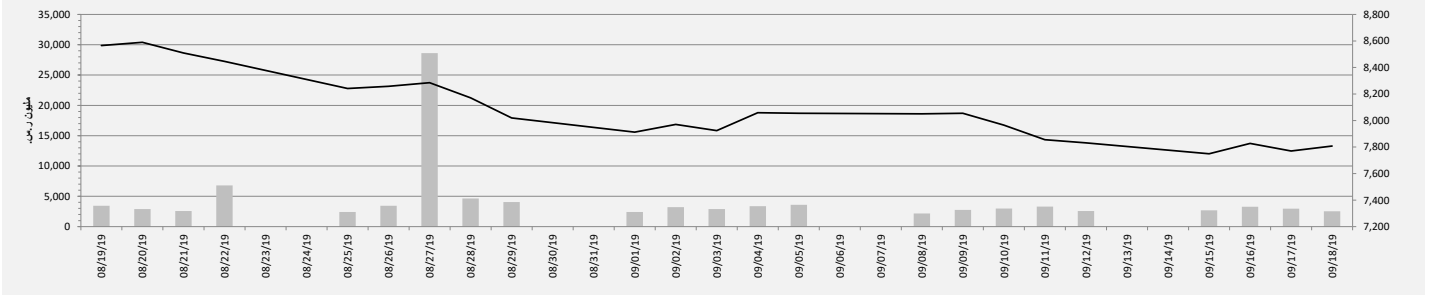


## السوق المالية السعودية - تداول

### ملخص مؤشرات السوق

التغير منذ بداية السنة	التغير منذ بداية الشهر	التغير اليومي	الإغلاق السابق	الإغلاق الحالي	
-0.24%	-2.64%	0.48%	7,770.55	7,808.11	السوق المالية السعودية
		-6.66%	107,865.20	100,685.30	مجموع التداولات (000)
		-14.10%	2,960,183.0	2,542,750.0	قيم التداولات (000) رس
					المؤشرات الفرعية - مختارة
4.61%	-0.40%	-0.07%	4,070.01	4,067.26	إنتاج الأغذية
5.71%	0.22%	0.38%	4,356.75	4,373.19	الخدمات التجارية والمهنية
-9.68%	-5.88%	0.53%	4,718.21	4,742.99	المواد الأساسية
10.95%	3.84%	0.50%	3,838.71	3,857.76	النقل
-5.55%	-1.25%	0.83%	4,542.51	4,580.17	الطاقة
32.64%	0.87%	2.32%	4,367.98	4,469.14	المرافق العامة
-7.27%	-3.38%	0.89%	3,367.35	3,397.36	السلع طويلة الاجل
15.92%	1.77%	-0.33%	3,427.71	3,416.38	الخدمات الاستهلاكية
3.03%	-2.44%	1.55%	10,327.00	10,486.60	الإعلام
1.96%	-2.73%	0.52%	7,316.84	7,355.20	البنوك
-6.64%	-1.62%	0.94%	3,216.69	3,246.98	الاستثمار والتمويل
1.73%	1.06%	0.45%	4,227.98	4,247.12	التأمين
-6.93%	-2.22%	0.06%	3,000.27	3,001.95	إدارة وتطوير العقارات
17.92%	0.70%	0.04%	6,372.25	6,374.53	الاتصالات
5.47%	2.02%	0.07%	7,235.83	7,241.02	تجزئة السلع الكمالية
1.99%	-3.40%	0.26%	6,046.30	6,062.08	تجزئة الأغذية
0.77%	0.40%	2.29%	3,701.78	3,786.50	الرعاية الصحية
-13.10%	-0.58%	0.59%	3,350.93	3,370.72	الدوية
4.64%	0.11%	0.51%	3,772.46	3,791.58	الصناديق العقارية المتداولة
-4.81%	-2.70%	0.56%	3,692.33	3,713.12	السلع الأساسية

### مؤشر تداول وقيم التداولات



القيمة السوقية للسوق	
مليار	دولار أمريكي
ريال سعودي	494.2
1,830.4	

القيمة	السعر	الأكثر نشاطاً بالقيمة
آلاف رس.	رس.	الشركات
456,224.1	60.900	مصرف الراجحي
302,426.1	89.600	سابك
253,783.7	21.460	بنك الإنماء
100,499.6	19.200	أمياننت
82,358.1	11.780	دار الاركان

نسبة التغير	السعر	الأكثر ارتفاعاً
%	رس.	الشركات
8.01%	26.450	الكيميائية
5.11%	37.000	مجموعة السرح
2.89%	9.620	صناعة الورق
2.63%	35.150	السعودي الفرنسي
2.58%	22.260	المجموعة السعودية للإستثمار الصناعي

الكمية	السعر	الأكثر نشاطاً بالكمية
بالآلاف	رس.	الشركات
11,744	21.460	بنك الإنماء
7,520	60.900	مصرف الراجحي
7,110	9.620	صناعة الورق
6,937	11.780	دار الاركان
5,499	10.020	كيان السعودية

نسبة التغير	السعر	الأكثر انخفاضاً
%	رس.	الشركات
-2.61%	10.440	الشركة الأهلية للتأمين التعاوني
-1.90%	15.500	أسبيج
-1.56%	21.500	شركة الجوف الزراعية
-1.33%	11.900	الشركة العربية للأنايب
-1.20%	11.540	الإنماء طوكيو مارين

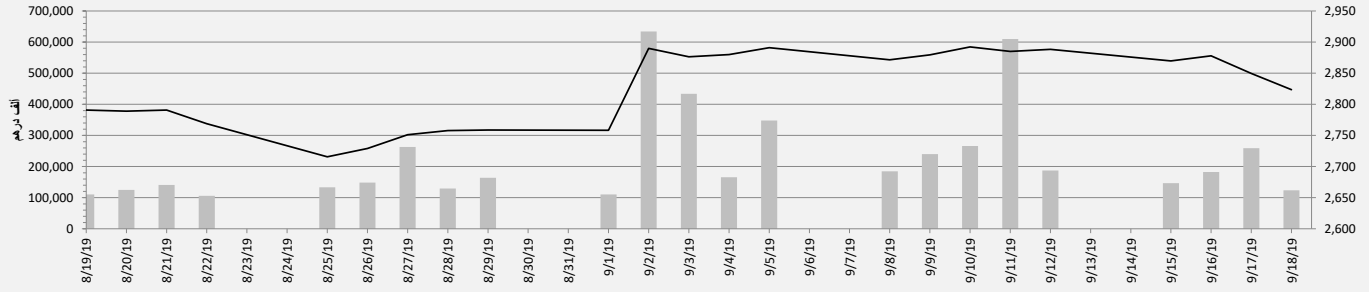
المصدر: بلومبيرغ

## مؤشر سوق دبي المالي

### ملخص مؤشرات السوق

التغير منذ بداية السنة	التغير منذ بداية الشهر	التغير اليومي	الإغلاق السابق	الإغلاق الحالي	
11.61%	2.35%	-0.92%	2,849.67	2,823.56	مؤشر سوق دبي المالي
		-39.17%	110,942.00	67,487.82	مجموع التداولات (000)
		-52.25%	259,145.08	123,745.70	قيم التداولات (000) درهم
					المؤشرات الفرعية
1.74%	-3.56%	-1.40%	4,233.47	4,174.30	العقارات والإنشاءات الهندسية
23.20%	8.23%	-0.95%	2,715.37	2,689.60	البنوك
4.03%	-1.28%	-1.29%	2,206.46	2,178.07	الاستثمار والخدمات المالية
32.27%	0.15%	-0.80%	1,880.19	1,865.23	التأمين
-7.52%	-1.95%	-1.18%	131.45	129.90	السلع الاستهلاكية
-12.33%	0.61%	1.82%	520.68	530.18	الخدمات
9.10%	-7.69%	0.00%	98.82	98.82	الصناعة
12.92%	4.22%	1.07%	948.61	958.74	الاتصالات
3.84%	-0.79%	-0.30%	767.48	765.21	النقل

### مؤشر سوق دبي المالي وقيم التداولات



القيمة السوقية للسوق	
مليار	
درهم إماراتي	291.0
دولار أمريكي	78.6

القيمة	السعر	الأكثر نشاطاً بالقيمة
آلاف درهم	درهم	الشركات
38,206.7	4.730	إعمار العقارية
24,235.7	5.290	بنك دبي الإسلامي
16,753.0	13.250	الامارات دبي الوطني
7,722.0	0.907	مجموعة جي اف اتش المالية
3,817.8	1.870	مجموعة إعمار مولز

نسبة التغير	السعر	الأهم الأكثر ارتفاعاً
%	درهم	الشركات
6.11%	1.390	تكايفل الإمارات
2.94%	1.750	الشركة الوطنية للتبريد المركزي (تبريد)
1.50%	0.203	إكتئاب
1.39%	0.510	المصرف الخليجي التجاري
1.16%	0.870	مصرف السلام - البحرين

الكمية	السعر	الأكثر نشاطاً بالكمية
بالآلاف	درهم	الشركات
8,517	0.907	مجموعة جي اف اتش المالية
7,983	4.730	إعمار العقارية
5,267	0.208	هيتس تيليكوم القابضة
4,553	5.290	بنك دبي الإسلامي
4,304	0.660	الشركة الإسلامية العربية للتأمين - سلا

نسبة التغير	السعر	الأهم الأكثر انخفاضاً
%	درهم	الشركات
-5.49%	0.430	مجموعة السلام القابضة
-3.11%	1.870	مجموعة إعمار مولز
-2.88%	0.777	شركة الخليج للملاحة القابضة
-2.37%	0.660	الشركة الإسلامية العربية للتأمين - سلامة
-1.89%	0.208	هيتس تيليكوم القابضة

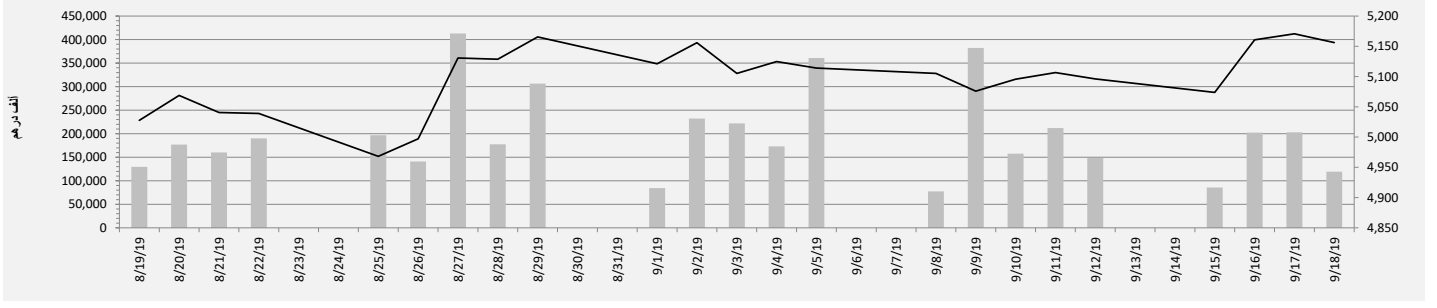
المصدر: بلومبيرغ

## مؤشر سوق أبوظبي للأوراق المالية

### ملخص مؤشرات السوق

التغير منذ بداية السنة	التغير منذ بداية الشهر	التغير اليومي	الإغلاق السابق	الإغلاق الحالي	
4.90%	-0.18%	-0.28%	5,170.66	5,156.07	مؤشر سوق أبوظبي للأوراق المالية
		-30.72%	74,250.80	51,444.11	مجموع التداولات (000)
		-41.27%	203,034.40	119,236.40	قيم التداولات (000) درهم
					المؤشرات الفرعية
7.58%	-0.50%	-0.46%	10,271.56	10,224.56	البنوك
-1.18%	-0.71%	-0.36%	4,172.20	4,157.33	الإتصالات
68.60%	39.41%	4.79%	3,259.23	3,415.44	الخدمات الإستهلاكية
-13.45%	-0.71%	0.11%	1,845.29	1,847.39	التأمين
-14.22%	4.14%	1.54%	1,376.75	1,398.00	الصناعة
-46.29%	0.88%	-1.13%	1,509.97	1,492.95	الإستثمار والخدمات المالية
-1.24%	-0.05%	0.10%	1,652.15	1,653.79	الطاقة
-5.54%	-2.76%	-0.41%	2,365.68	2,355.90	الخدمات
31.21%	-2.40%	0.28%	3,346.32	3,355.80	التطوير العقاري

### مؤشر سوق أبوظبي للأوراق المالية وقيم التداولات



القيمة السوقية للسوق	
مليار	دولار أمريكي
528.5	142.7

القيمة	السعر	الأكثر نشاطاً بالقيمة
آلاف درهم	درهم	الشركات
19,438.3	16.780	اتصالات
17,275.8	15.380	بنك أبوظبي الأول
16,277.7	8.300	بنك أبوظبي التجاري
15,337.4	2.180	شركة الدار العقارية
11,486.6	5.000	الشركة العالمية القابضة لزراعة الأسماك

نسبة التغير	السعر	الأهم الأكثر ارتفاعاً
%	درهم	الشركات
12.58%	1.790	شركة أبوظبي لبناء السفن
8.11%	0.800	شركة ميثاق للتأمين التكافلي
7.53%	5.000	الشركة العالمية القابضة لزراعة الأسماك
4.59%	0.820	شركة إسمنت رأس الخيمة
1.92%	1.590	سراميك رأس الخيمة

الكمية	السعر	الأكثر نشاطاً بالكمية
بالآلاف	درهم	الشركات
11,392	0.820	شركة إسمنت رأس الخيمة
6,999	2.180	شركة الدار العقارية
6,322	0.966	دانة غاز
4,400	0.900	القدرة القابضة
2,819	0.413	منازل

نسبة التغير	السعر	الأهم الأكثر إنخفاضاً
%	درهم	الشركات
-10.00%	0.450	شركة الهلال الأخضر للتأمين
-9.40%	1.350	شركة الخليج للمشاريع الطبية
-2.17%	0.450	رأس الخيمة العقارية
-1.66%	0.415	شركة إشراق العقارية
-1.43%	3.450	مجموعة غذائية

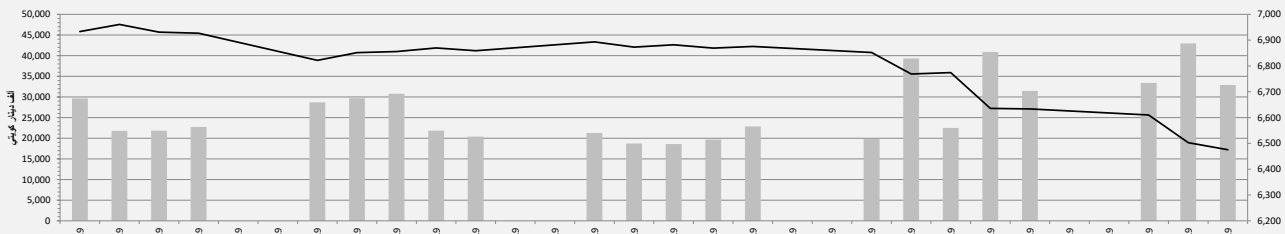
المصدر: بلومبيرغ

## مؤشر سوق الكويت للأوراق المالية

### ملخص مؤشرات السوق

التغير منذ بداية السنة	التغير منذ بداية الشهر	التغير اليومي	الإغلاق السابق	الإغلاق الحالي	
8.32%	-7.39%	-1.90%	5,608.91	5,502.28	مؤشر السوق العام - الكويت
		79.63%	110,724.20	198,892.90	مجموع التداولات (000)
		89.70%	32,886.74	62,386.42	قيم التداولات (000) د.ك.
					مؤشرات أخرى
					الصناعة
-12.28%	-5.33%	-0.27%	847.76	845.45	البنوك
14.71%	-9.52%	-2.64%	1,287.36	1,253.42	السلع الاستهلاكية
14.50%	-5.33%	0.54%	747.06	751.06	الخدمات الاستهلاكية
-6.55%	-9.52%	-1.29%	932.99	920.92	العقاري
4.61%	2.31%	-0.80%	917.14	909.79	الخدمات المالية
10.76%	-2.85%	-1.33%	1,048.03	1,034.14	الاتصالات
11.29%	-4.19%	-1.18%	999.46	987.68	الرعاية الصحية
-2.63%	-2.66%	0.00%	921.88	921.88	التأمين
-2.18%	-6.09%	0.12%	970.11	971.28	المواد الأساسية
-15.64%	-0.98%	-1.17%	989.52	977.95	النفط والغاز
0.18%	2.62%	-0.55%	1,150.89	1,144.52	السوق الموازي
0.00%	-4.79%	0.00%	1,000.00	1,000.00	التكنولوجيا
-34.26%	-2.70%	0.00%	516.53	516.53	

### مؤشر سوق الكويت للأوراق المالية وقيم التداولات



#### القيمة السوقية للسوق

مليار	دولار أمريكي
31.9	105.5

#### القيمة

دينار كويتي	السعر	الشركات
9,506,254	907.00	بنك الكويت الوطني
8,494,776	260.00	البنك الاهلي المتحد
4,597,117	283.00	بنك الخليج
2,571,497	524.00	شركة الاتصالات المتنقلة
1,790,553	694.00	شركة أجيبي للمخازن العمومية

#### الكمية

بالآلاف	السعر	الشركات
32,392.53	260.00	البنك الاهلي المتحد
16,405.57	283.00	بنك الخليج
10,502.01	907.00	بنك الكويت الوطني
9,697.93	51.80	شركة أعيان للاجارة والاستثمار
7,703.21	213.00	مجموعة الصناعات الوطنية (الفايضة)

#### نسبة التغير

%	السعر	الشركات
9.57%	25.20	شركة أموال الدولية للاستثمار
9.38%	35.00	شركة النخيل للانتاج الزراعي
6.20%	137.00	شركة الساحل للتنمية والاستثمار
5.47%	212.00	شركة مجموعة السلام الفايضة
5.00%	73.50	الشركة الوطنية للمبادين

#### نسبة التغير

%	السعر	الشركات
-13.18%	41.50	شركة مجموعة الخصوصية الفايضة
-8.70%	21.00	شركة التجارة والاستثمار العقاري
-7.34%	16.40	الشركة الكويتية للكيبل التلفزيوني
-7.20%	49.00	شركة بيت الأوراق المالية
-6.52%	129.00	شركة عقارات الكويت

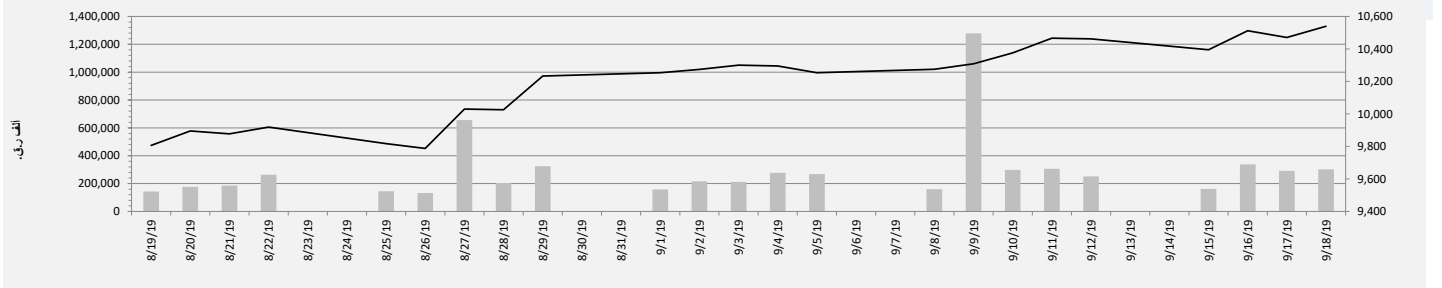
المصدر: بلومبيرغ

## مؤشر بورصة قطر

### ملخص مؤشرات السوق

التغير منذ بداية السنة	التغير منذ بداية الشهر	التغير اليومي	الإغلاق السابق	الإغلاق الحالي	
2.34%	3.00%	0.66%	10,470.83	10,539.59	مؤشر بورصة قطر
		-36.50%	168,767.40	107,170.90	مجموع التداولات (000)
		3.79%	290,734.50	301,765.20	قيم التداولات (000) ر.ق
					مؤشرات أخرى
6.88%	3.00%	0.66%	19,267.22	19,393.74	مؤشر بورصة قطر للعائد الإجمالي
3.68%	2.75%	0.57%	4,004.90	4,027.77	مؤشر بورصة قطر الريان الأسلاحي
0.43%	2.92%	0.45%	3,078.34	3,092.26	مؤشر بورصة قطر لجميع الأسهم
5.67%	1.34%	0.14%	4,042.94	4,048.66	مؤشر بورصة قطر لقطاع البنوك والخدمات المالية
-1.07%	3.55%	1.12%	3,145.29	3,180.42	مؤشر بورصة قطر لقطاع الصناعات
22.53%	-0.13%	0.89%	2,501.21	2,523.50	مؤشر بورصة قطر لقطاع النقل
-32.77%	4.81%	-0.43%	1,476.58	1,470.28	مؤشر بورصة قطر لقطاع العقارات
1.27%	8.99%	5.42%	2,889.91	3,046.64	مؤشر بورصة قطر لقطاع التأمين
-0.54%	9.05%	-0.79%	990.30	982.47	مؤشر بورصة قطر لقطاع الاتصالات
28.56%	5.62%	0.23%	8,661.49	8,681.50	مؤشر بورصة قطر لقطاع البضائع والخدمات الاستهلاكية

### مؤشر بورصة قطر وقيم التداولات



القيمة السوقية للسوق	
مليار	ريال قطري
دولار أمريكي	514.1
141.2	

القيمة	السعر	الأكثر نشاطاً بالقيمة
آلاف ر.ق.	ر.ق.	الشركات
63,372	19.50	الوطني
58,338	3.00	مسعيد للبتروكيماويات
15,786	3.63	الريان
12,689	5.80	ملاحة
12,418	23.45	قطر للوقود

نسبة التغير	السعر	الأهم الأكثر ارتفاعاً
%	ر.ق.	الشركات
6.15%	3.45	قطر للتأمين
5.63%	3.00	مسعيد للبتروكيماويات
3.34%	3.40	البنك الأهلي
2.83%	1.09	الدوحة للتأمين
2.78%	1.85	الخليج التكافلي

الكمية	السعر	الأكثر نشاطاً بالكمية
بالآلاف	ر.ق.	الشركات
19,641.07	3.00	مسعيد للبتروكيماويات
16,381.18	0.66	ازدان القابضة
12,530.71	0.33	الأول
8,931.09	0.84	قطر لصناعة الألمنيوم (فامكو)
5,629.62	0.72	أعمال

نسبة التغير	السعر	الأهم الأكثر انخفاضاً
%	ر.ق.	الشركات
-2.78%	0.42	السلام العالمية
-2.23%	0.70	دلالة القابضة
-1.72%	1.71	الخليج الدولية
-1.21%	3.26	التحويلية
-1.13%	7.91	أوريدو

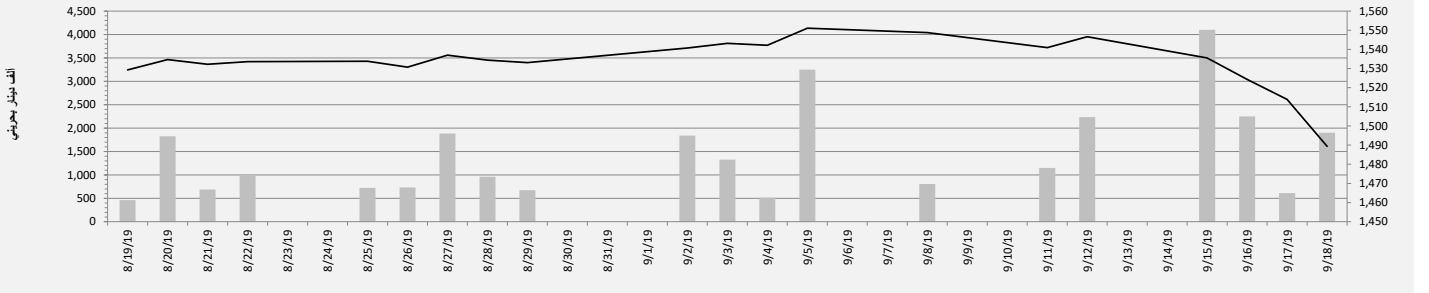
المصدر: بلومبيرغ

## مؤشر بورصة البحرين

### ملخص مؤشرات السوق

التغير منذ بداية السنة	التغير منذ بداية الشهر	التغير اليومي	الإغلاق السابق	الإغلاق الحالي	
11.37%	-2.85%	-1.62%	1,513.93	1,489.37	مؤشر بورصة البحرين
		23.79%	2,979.33	3,688.05	مجموع التداولات (000)
		211.30%	611.38	1,903.21	قيم التداولات (000) ب.د.
					مؤشرات أخرى
23.57%	-5.21%	-3.00%	3,528.32	3,422.64	البنوك
-10.89%	-0.67%	0.00%	2,386.19	2,386.19	الفنادق والسياحة
-26.60%	0.64%	0.22%	703.72	705.30	الصناعة
-15.43%	-0.18%	0.00%	1,369.93	1,369.93	التأمين
5.24%	0.00%	-0.04%	705.30	705.01	الاستثمار
16.40%	-0.26%	-0.06%	1,416.63	1,415.78	الخدمات

### مؤشر بورصة البحرين وقيم التداولات



القيمة السوقية للسوق	مليار
دينار بحريني	8.9
دولار أمريكي	23.6

القيمة	السعر	الأكثر نشاطاً بالقيمة
آلاف دينار بحريني	دينار بحريني	الشركات
1,466.0	0.835	البنك الأهلي المتحد ش.م.ب
60.2	0.385	شركة البحرين للاتصالات السلكية واللاسلكية
42.7	0.090	مصرف السلام
41.4	0.695	بنك البحرين الوطني ش.م.ب
26.9	0.290	مجموعة البركة المصرفية ش.م.ب

نسبة التغير	السعر	الأهم الأكثر ارتفاعاً
%	دينار بحريني	الشركات
0.23%	0.44	المنمو البحرين ش.م.ب
-	-	-
-	-	-
-	-	-
-	-	-

الكمية	السعر	الأكثر نشاطاً بالكمية
بآلاف	دينار بحريني	الشركات
1,715	0.835	البنك الأهلي المتحد ش.م.ب
476	0.090	مصرف السلام
156	0.385	شركة البحرين للاتصالات السلكية واللاسلكية
114	0.200	عقارات السيف ش.م.ب
93	0.290	مجموعة البركة المصرفية ش.م.ب

نسبة التغير	السعر	الأهم الأكثر انخفاضاً
%	دينار بحريني	الشركات
-5.11%	0.84	البنك الأهلي المتحد ش.م.ب
-1.85%	0.11	زين البحرين
-1.10%	0.09	مصرف السلام
-0.68%	0.29	مجموعة البركة المصرفية ش.م.ب
-0.29%	0.70	بنك البحرين الوطني ش.م.ب

المصدر: بلومبيرغ



الرجاء متابعتنا على حساباتنا في وسائل التواصل الإجتماعي:



أوبار كابيتال ش.م.ع.م (U Capital)

الموقع الإلكتروني: [www.u-capital.net](http://www.u-capital.net)

مركز أعمال أومنيست

بناء رقم 95، طريق رقم 501، مرتفعات المطار، سلطنة عمان

+الهاتف: 968 24949000

+الفاكس: 968 24949099

البريد الإلكتروني: [research@u-capital.net](mailto:research@u-capital.net)

#### إخلاء المسؤولية

تم إعداد هذا التقرير بواسطة أبحاث أوبار كابيتال ش.م.ع.م (U Capital) لأغراض توفير المعلومات فقط. وتحت أي ظرف لا يجوز استخدام هذا التقرير كتوصية ولا يجوز اعتباره عرضاً لبيع أو شراء أي أوراق مالية. ومع حرصنا الشديد على أن تكون المعلومات الواردة في التقرير صحيحة أو غير مضللة في وقت النشر إلا أننا في نفس الوقت لا نؤكد دقتها أو اكتمالها. وبناءً عليه يجب ألا يعتمد عليها بشكل كامل. كما لا تتحمل شركة أوبار كابيتال ش.م.ع.م بآية حال من الأحوال أي مسؤولية مباشرة أو غير مباشرة عن أي خسارة تنتج عن أي استخدام لهذا التقرير أو محتوياته. هذا ولا يجوز إعادة نسخ هذا التقرير أو توزيعه أو نشره بواسطة أي متلقي لأي غرض من الأغراض.