

## تقرير "أوبار كابيتال" اليومي للأسواق المالية

التاريخ: 17-Sep-20

مؤشرات أسواق الأسهم الخليجية	الإغلاق الحالي	الإغلاق السابق	التغير	اليوم/اليوم %	الشهر/اليوم %	السنة/اليوم %	مكرر الربحية	مكرر القيمة الدفترية
سوق مسقط للأوراق المالية	3,647.71	3,662.51	-14.8	-0.40%	-3.29%	-8.38%	10.83	0.74
السوق المالية السعودية	8,321.56	8,311.21	10.35	0.12%	4.80%	-0.81%	30.31	2.03
سوق الكويت للأوراق المالية	5,447.16	5,394.83	52.33	0.97%	2.89%	-13.30%	29.24	1.37
بورصة قطر	9,942.06	9,941.43	0.63	0.01%	0.98%	-4.64%	16.18	1.49
بورصة البحرين	1,435.25	1,417.83	17.423	1.23%	3.94%	-10.86%	13.36	0.90
سوق دبي المالي	2,320.87	2,301.13	19.74	0.86%	3.37%	-16.06%	8.78	0.82
سوق أبوظبي للأوراق المالية	4,510.60	4,505.33	5.273	0.12%	-0.19%	-11.13%	16.46	1.30

أسعار السلع	السعر	اليوم/اليوم	السنة/اليوم
دولار	42.24	0.05%	-31.45%
خام برنت الآجل للبرميل	40.18	0.05%	-29.87%
خام غرب تكساس الآجل للبرميل	41.73	0.24%	-38.10%
خام عمان الآجل للبرميل	1,941.92	-0.89%	27.99%
الذهب للأوقية	26.81	-1.30%	50.15%
الفضة للأوقية	949.58	-2.48%	-1.76%
بلاتينيوم للأوقية	6,777.00	0.23%	9.77%
النحاس طن متري	1,795.50	0.34%	-0.80%
الألمنيوم طن متري	1,894.00	-0.73%	-1.71%
الرصاص طن متري	2,528.00	1.26%	11.27%
الزنك طن متري	15,226.00	0.18%	8.56%
النيكل طن متري			

أسعار صرف العملات	الرمز	دولار مقابل العملة مقابل الدولار
اليورو	EUR	1.179
الجنيه الإسترليني	GBP	0.771
اليين الياباني	JPY	104.800
اليوان الينميني الصيني	CNH	6.770
الروبية الهندية	INR	73.655
الروبل الروسي	RUB	74.962
الدولار الكندي	CAD	1.321
الدولار الأسترالي	AUD	1.371

الأسواق العالمية	المدينة	القيمة	اليوم/اليوم	السنة/اليوم
أوروبا				
فايننشال تايمز	انجلترا	6,026.23	-0.01%	-20.10%
داكس	المانيا	13,185.45	-0.53%	-0.48%
كاك 40	فرنسا	5,043.82	-0.60%	-15.63%
الولايات المتحدة الأمريكية				
داو جونز	الولايات المتحدة	28,032.38	0.13%	-1.77%
أس آند بي 500	الولايات المتحدة	3,385.49	-0.46%	4.79%
ناسداك	الولايات المتحدة	11,050.47	-1.25%	23.16%
آسيا الباسيفيكية				
نيكاي 225	اليابان	23,319.37	-0.67%	-1.43%
هانج سينج	هونغ كونج	24,340.85	-1.56%	-13.65%
مؤشرات الاسواق العربية				
بورصة تونس	تونس	6,850.56	-0.29%	-3.81%
البورصة المصرية	مصر	11,065.37	-0.21%	-16.90%
بورصة عمان	الأردن	3,385.49	-0.46%	-20.74%
سوق فلسطين	فلسطين	28,032.38	0.13%	4.79%
إم اس سي آي				
	البحرين	91.31	2.21%	-17.00%
	الكويت	639.49	0.73%	-13.88%
	عمان	459.10	-1.36%	-9.19%
إم اس سي آي	قطر	764.35	0.52%	-8.77%
	الإمارات	285.69	0.07%	-14.70%
	الأسواق الخليجية	443.49	0.53%	-12.34%

(ملاحظة: الأسواق العالمية مغلقة يومي السبت والأحد) المصدر: بلومبيرغ ، الساعة الرابعة بتوقيت مسقط

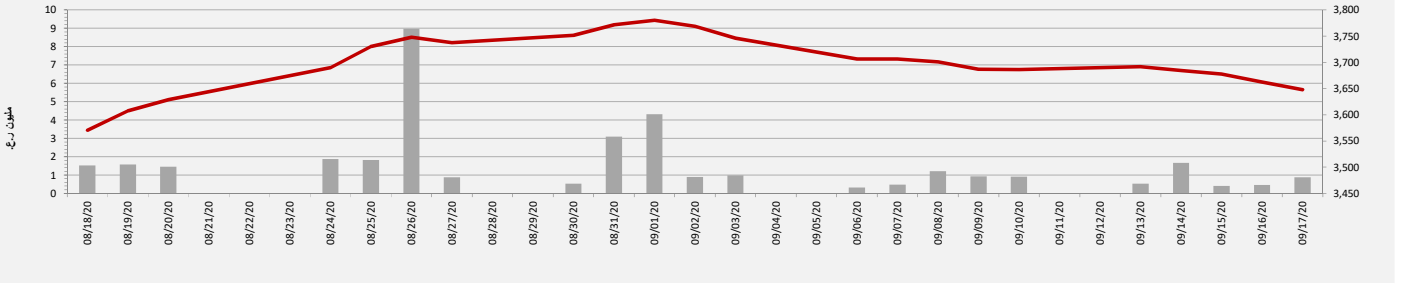
## سوق مسقط للأوراق المالية

### ملخص مؤشرات السوق

الإغلاق الحالي	الإغلاق السابق	التغير اليومي	التغير منذ بداية الشهر	التغير منذ بداية السنة	
3,647.71	3,662.51	-0.40%	-3.29%	-8.38%	مؤشر سوق مسقط 30
4,152.80	4,169.65	-0.40%	-3.29%	-2.14%	مؤشر العائد الكلي
3,502.49	3,523.13	-0.59%			مجموع التداولات (000)
877.71	455.58	92.66%			قيم التداولات (000) ر.ع
5,885.59	5,911.03	-0.43%	-3.92%	-7.30%	المؤشرات الفرعية
3,968.20	3,965.18	0.08%	-0.81%	-5.66%	مؤشر القطاع المالي
1,568.64	1,567.19	0.09%	-0.66%	-17.29%	مؤشر قطاع الصناعة
517.88	517.93	-0.01%	-1.31%	-3.39%	مؤشر قطاع الخدمات
					مؤشر سوق مسقط المتوافق مع الشريعة

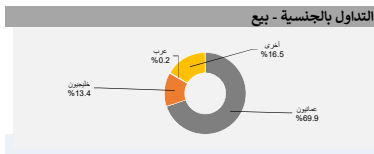
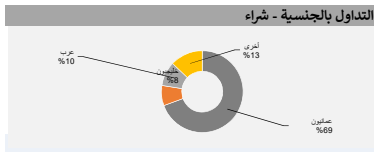


### مؤشر سوق مسقط 30 وأحجام التداولات



التداول بالجنسية - شراء	القيمة بالآلاف ريال عماني	النسبة
عمانيون	609.2	69%
خليجيون	70.3	8%
عرب	85.0	10%
أخرى	113.2	13%

التداول بالجنسية - بيع	القيمة بالآلاف ريال عماني	النسبة
عمانيون	613.2	70%
خليجيون	117.6	13%
عرب	1.8	0%
أخرى	145.0	17%



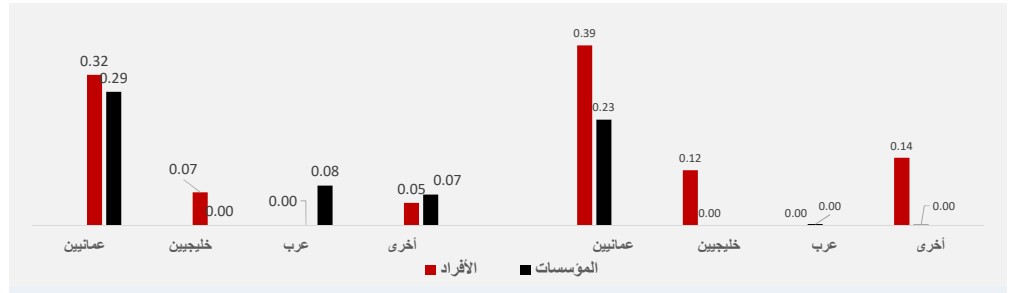
الأكثر نشاطاً بالقيمة	السعر	القيمة
الشركات	ر.ع.	آلاف ر.ع.
عمانتل	0.372	168.6
بنك مسقط	0.624	136.4
أريديو	0.390	90.7
الانوار لبلاط السرياميك	0.165	68.3
شل العمانية للتسويق	0.840	51.2

الأكثر نشاطاً بالكمية	السعر	الكمية
الشركات	ر.ع.	بالآلاف
الجزيرة للمنتجات الحديدية	0.097	444.1
الانوار لبلاط السرياميك	0.165	414.1
بنك اتش اس بي عمان	0.092	375.0
بنك مسقط	0.372	366.5
عمانتل	0.624	271.1

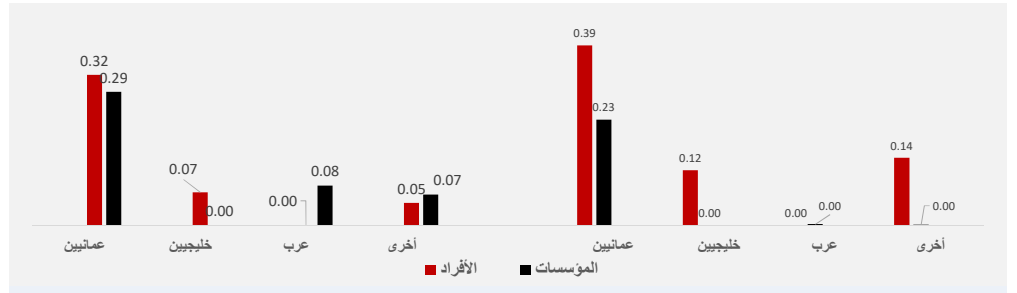
الأسهم الأكثر ارتفاعاً	السعر	نسبة التغير
الشركات	ر.ع.	%
جلفار للهندسة والمقاولات	0.051	2.00%
الجزيرة للخدمات	0.174	1.75%
شركة الأتوار القابضة	0.068	1.49%
الشرقية للاستثمار القابضة	0.069	1.47%
بنك مسقط	0.372	1.09%

الأسهم الأكثر انخفاضاً	السعر	نسبة التغير
الشركات	ر.ع.	%
المدينة للاستثمار	0.023	-4.17%
بنك صحار	0.097	-3.00%
النهضة للخدمات	0.330	-2.37%
البنك الوطني العماني	0.166	-2.35%
المها للسرياميك	0.200	-1.48%

### حركة التداول / الشراء (مليون ريال عماني)



### حركة التداول / البيع (مليون ريال عماني)

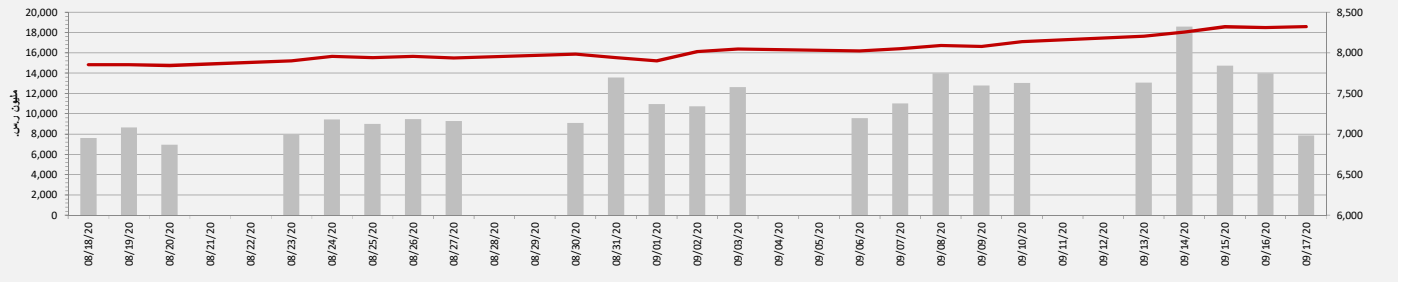


## السوق المالية السعودية - تداول

### ملخص مؤشرات السوق

التغير منذ بداية السنة	التغير منذ بداية الشهر	التغير اليومي	الإغلاق السابق	الإغلاق الحالي	
-0.81%	4.80%	0.12%	8,311.21	8,321.56	السوق المالية السعودية
		-49.27%	593,955.60	301,291.60	مجموع التداولات (000)
		-43.85%	13,979,530.0	7,849,950.0	قيم التداولات (000) ر.س
					المؤشرات الفرعية - مختارة
32.79%	4.13%	0.02%	5,779.60	5,780.91	إنتاج الأغذية
-11.89%	2.75%	0.06%	4,201.94	4,204.50	الخدمات التجارية والمهنية
-1.28%	3.87%	-0.30%	5,116.23	5,100.66	المواد الأساسية
1.16%	4.36%	0.36%	4,430.18	4,446.30	النقل
2.09%	2.54%	0.71%	5,517.16	5,556.49	الطاقة
-16.32%	4.47%	-0.07%	3,684.22	3,681.48	المراق العامة
32.39%	10.01%	-0.02%	4,642.83	4,642.08	السلع طويلة الاجل
5.07%	7.25%	-0.25%	4,170.36	4,159.76	الخدمات الاستهلاكية
0.94%	5.74%	0.45%	9,447.83	9,490.48	الإعلام
-11.03%	2.93%	-0.32%	7,236.05	7,212.96	البنوك
31.44%	17.99%	-0.43%	4,359.69	4,340.94	الاستثمار والتمويل
24.99%	6.82%	0.37%	5,620.57	5,641.37	التأمين
7.62%	17.68%	2.53%	3,287.69	3,370.91	إدارة وتطوير العقارات
4.30%	7.45%	0.04%	6,748.76	6,751.75	الاتصالات
7.50%	6.57%	-0.01%	8,275.45	8,274.76	تجزئة السلع الكمالية
55.57%	1.75%	-0.06%	10,298.89	10,292.72	تجزئة الأغذية
43.49%	9.01%	0.17%	5,342.76	5,352.01	الرعاية الصحية
30.09%	-0.84%	-4.32%	4,887.87	4,676.78	الدوية
-0.37%	5.80%	1.36%	4,125.63	4,181.93	الصناديق العقارية المتداولة
16.26%	8.08%	0.39%	5,017.60	5,036.99	السلع الرأسمالية

### مؤشر تداول وقيم التداولات



القيمة السوقية للسوق	
مليار	
ريال سعودي	9,200.7
دولار أمريكي	2,484.2

القيمة	السعر	الأكثر نشاطاً بالقيمة
آلاف ر.س.	ر.س.	الشركات
629,408	48.15	الأسماك
575,474	36.50	أرامكو السعودية
353,812	32.50	الكيميائية
272,980	48.15	تهامه للإعلان
264,164	36.40	جيل عمر

السعر	نسبة التغير	الأهم الأكثر ارتفاعاً
ر.س.	%	الشركات
53.30	8.55%	وطنية
25.60	6.22%	بروج
36.40	5.35%	جيل عمر
12.96	3.85%	مدينة المعرفة
19.00	3.83%	الأنايب السعودية

الكمية	السعر	الأكثر نشاطاً بالكمية
بآلاف	ر.س.	الشركات
24,536.55	8.75	دار الأركان
15,819.23	36.50	أرامكو السعودية
13,173.92	48.15	الأسماك
10,737.94	32.50	الكيميائية
9,627.28	16.44	بنك الإنماء

السعر	نسبة التغير	الأهم الأكثر انخفاضاً
ر.س.	%	الشركات
35.45	-4.32%	سبيماكو الدوائية
32.50	-3.99%	الكيميائية
88.40	-3.28%	الشرقية للتنمية
31.40	-2.64%	نماء للكيماويات
16.80	-2.21%	مجموعة فتيحي القابضة

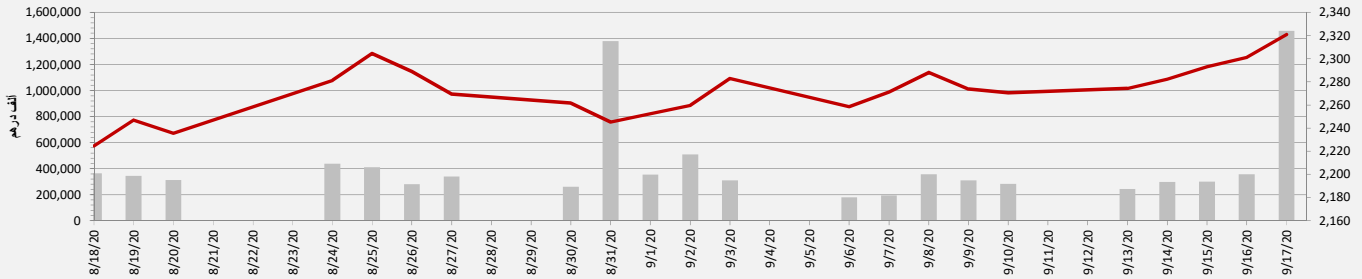
المصدر: بلومبيرغ

## مؤشر سوق دبي المالي

ملخص مؤشرات السوق

التغير منذ بداية السنة	التغير منذ بداية الشهر	التغير اليومي	الإغلاق السابق	الإغلاق الحالي	
-16.06%	3.37%	0.86%	2,301.13	2,320.87	مؤشر سوق دبي المالي
		87.16%	296,310.60	554,569.20	مجموع التداولات (000)
		309.14%	356,441.10	1,458,359.00	قيم التداولات (000) درهم
					المؤشرات الفرعية
-21.50%	4.83%	0.26%	2,896.12	2,903.63	العقارات والإنشاءات الهندسية
-17.57%	3.19%	1.22%	2,252.30	2,279.74	البنوك
-7.88%	0.62%	1.09%	2,041.08	2,063.37	الإستثمار والخدمات المالية
17.82%	9.57%	-0.55%	2,038.29	2,027.18	التأمين
-23.49%	9.93%	-1.37%	86.74	85.55	السلع الإستهلاكية
8.68%	0.82%	1.58%	571.90	580.96	الخدمات
0.00%	0.00%	0.00%	98.41	98.41	الصناعة
-3.99%	0.95%	0.00%	894.60	894.60	الإتصالات
-11.27%	3.09%	1.35%	699.23	708.68	النقل

## مؤشر سوق دبي المالي وقيم التداولات



القيمة السوقية للسوق	
مليار	درهم إماراتي
247.4	66.8

القيمة	السعر	الأكثر نشاطاً بالقيمة
آلاف درهم <td>درهم <td>الشركات</td> </td>	درهم <td>الشركات</td>	الشركات
1,099,238.4	11.000	الإمارات دبي الوطني
93,279.4	0.846	شركة امانات القابضة
49,699.5	2.990	إعمار العقارية
36,429.3	4.350	بنك دبي الإسلامي
32,835.8	0.295	الإمارات القابضة

الأهم الأكثر ارتفاعاً	السعر	نسبة التغير
الشركات	درهم	%
الإعمار القابضة	0.295	12.60%
داماك العقارية	0.966	2.77%
شركة أرامكس	3.870	2.38%
الإمارات دبي الوطني	11.000	1.85%
شركة امانات القابضة	0.846	1.81%

القيمة	السعر	الأكثر نشاطاً بالكمية
بالآلاف	درهم	الشركات
115,210	0.295	الإعمار القابضة
110,963	0.846	شركة امانات القابضة
100,210	11.000	الإمارات دبي الوطني
46,683	0.133	دبي باركس أند فيزورتنس
30,490	0.301	الاتحاد العقارية

الأهم الأكثر انخفاضاً	السعر	نسبة التغير
الشركات	درهم	%
شركة دبي للمطبات	8.790	-4.97%
شركة المدينة للتطوير والإستثمار	0.165	-4.07%
السلام بنك - السودان	1.510	-3.82%
مصرف السلام - البحرين	0.730	-3.57%
هيس تيليكوم القابضة	0.152	-3.18%

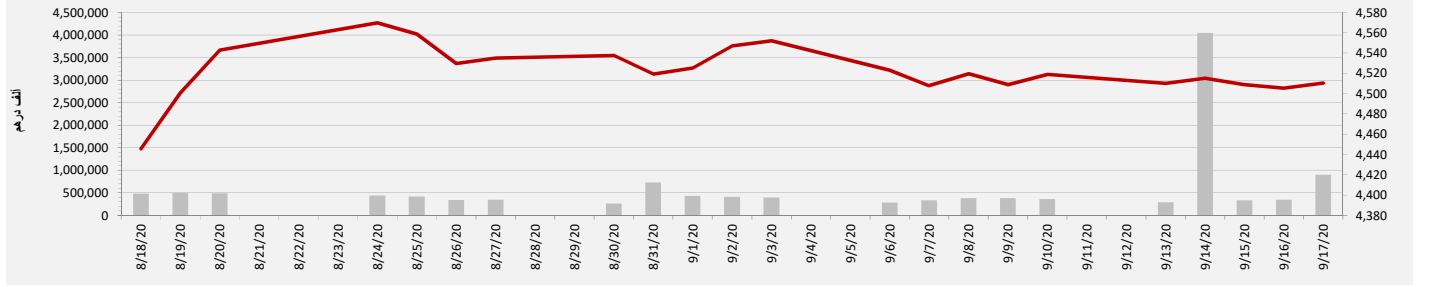
المصدر: بلومبيرغ

## مؤشر سوق أبوظبي للأوراق المالية

ملخص مؤشرات السوق

التغير منذ بداية السنة	التغير منذ بداية الشهر	التغير اليومي	الإغلاق السابق	الإغلاق الحالي	
-11.13%	-0.19%	0.12%	4,510.60	4,510.60	مؤشر سوق أبوظبي للأوراق المالية
		124.54%	98,353.94	220,840.30	مجموع التداولات (000)
		156.13%	352,373.70	902,542.20	قيم التداولات (000) درهم
					المؤشرات الفرعية
-25.71%	-1.56%	-0.65%	7,495.39	7,446.39	البنوك
2.69%	1.45%	1.33%	4,107.78	4,162.29	الإتصالات
69.84%	1.84%	-0.77%	6,906.87	6,853.81	الخدمات الإستهلاكية
3.42%	1.65%	-0.05%	1,943.10	1,942.05	التأمين
11.57%	4.05%	0.66%	1,420.18	1,429.60	الصناعة
102.43%	-1.11%	0.00%	2,755.17	2,755.06	الإستثمار والخدمات المالية
7.65%	2.51%	2.58%	1,719.44	1,763.87	الطاقة
-0.89%	1.81%	-0.42%	2,622.46	2,611.38	الخدمات
-4.46%	1.88%	0.50%	3,155.72	3,171.57	التطوير العقاري

## مؤشر سوق أبوظبي للأوراق المالية وقيم التداولات



القيمة السوقية للسوق	
مليار	
درهم إماراتي	664.7
دولار أمريكي	179.5

القيمة	السعر	الأكثر نشاطاً بالقيمة
آلاف درهم	درهم	الشركات
207,527.5	11.160	بنك أبوظبي الأول
160,113.9	3.470	أدنوك للتوزيع
135,372.8	2.070	شركة الدار العقارية
116,763.6	37.780	الشركة العالمية القابضة لزراعة الأسماك
101,757.9	5.580	بنك أبوظبي التجاري

السعر	نسبة التغير	الأهم الأكثر ارتفاعاً
درهم	%	الشركات
1.450	7.41%	شركة أبوظبي الوطنية للطاقة
1.350	6.30%	شركة الخليج للصناعات الدوائية
0.480	5.03%	شركة أسمنت الخليج
3.470	3.27%	أدنوك للتوزيع
5.580	1.82%	بنك أبوظبي التجاري

القيمة	السعر	الأكثر نشاطاً بالكمية
بالآلاف	درهم	الشركات
65,867	2.070	شركة الدار العقارية
51,997	3.470	أدنوك للتوزيع
18,583	4.100	مصرف أبوظبي الإسلامي
18,559	11.160	بنك أبوظبي الأول
18,489	5.580	بنك أبوظبي التجاري

السعر	نسبة التغير	الأهم الأكثر انخفاضاً
درهم	%	الشركات
0.665	-5.00%	شركة الهلال الأخضر للتأمين
0.330	-4.90%	سوداتل
0.258	-4.09%	شركة أبوظبي لمواد البناء
1.690	-3.43%	المؤسسة الوطنية للسياحة والفنادق
4.100	-3.07%	مصرف أبوظبي الإسلامي

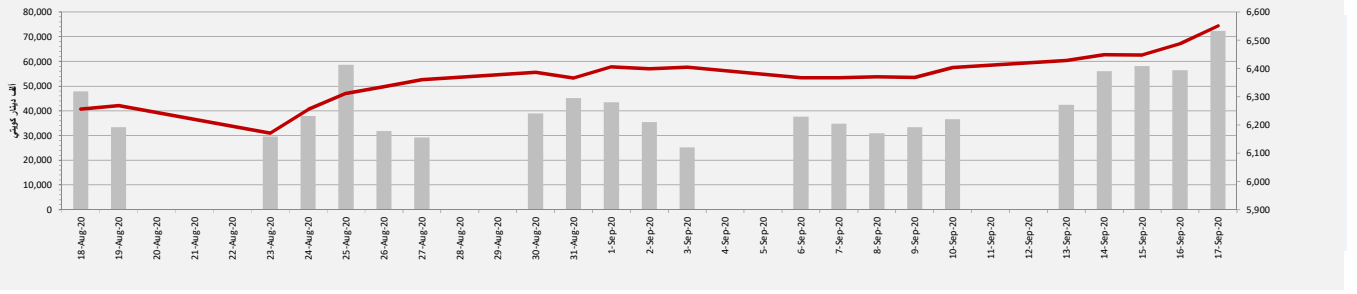
المصدر: بلومبيرغ

## مؤشر سوق الكويت للأوراق المالية

### ملخص مؤشرات السوق

التغير منذ بداية السنة	التغير منذ بداية الشهر	التغير اليومي	الإغلاق السابق	الإغلاق الحالي	
-13.30%	2.89%	0.97%	5,394.83	5,447.16	مؤشر السوق العام - الكويت
		-1.08%	450,502.90	445,630.00	مجموع التداولات (000)
		28.27%	56,374.45	72,311.59	قيم التداولات (000) د.ك.
					مؤشرات أخرى
-12.99%	5.36%	1.91%	791.90	807.00	الصناعة
-14.51%	2.83%	1.07%	1,254.13	1,267.57	البنوك
19.98%	5.36%	0.49%	760.80	764.49	السلع الاستهلاكية
-31.13%	2.83%	0.13%	737.45	738.42	الخدمات الاستهلاكية
-11.94%	-3.89%	0.98%	923.15	932.23	العقاري
-15.43%	3.06%	0.26%	912.32	914.65	الخدمات المالية
-4.95%	6.72%	0.60%	1,055.16	1,061.45	الإتصالات
-6.26%	4.48%	0.00%	829.21	829.21	الرعاية الصحية
3.70%	-0.87%	-0.37%	992.82	989.18	التأمين
-13.06%	0.00%	0.80%	783.20	789.50	المواد الأساسية
-7.75%	2.17%	1.87%	1,121.26	1,142.24	النفط والغاز
0.00%	1.14%	0.00%	1,000.00	1,000.00	السوق الموازي
-1.41%	4.18%	6.08%	478.70	507.79	التكنولوجيا

### مؤشر سوق الكويت للأوراق المالية وقيم التداولات



القيمة السوقية للسوق	
مليار	دولار أمريكي
31.3	103.6

القيمة	السعر	الأكثر نشاطاً بالقيمة
دينار كويتي <td>فلس <td>الشركات </td></td>	فلس <td>الشركات </td>	الشركات
7,995,630	871.00	بنك الكويت الوطني
7,888,223	240.00	البنك الأهلي المتحد
5,485,573	581.00	شركة الاتصالات المتنقلة
4,605,057	653.00	شركة أجيليني للمخازن العمومية
4,310,047	84.00	شركة أعيان للاجارة والاستثمار

نسبة التغير	السعر	الأهم الأكثر ارتفاعاً
%	فلس	الشركات
13.73%	29.00	شركة المواساة للرعاية الصحية
10.00%	33.00	الشركة الكويتية للخدمات الطبية
9.24%	65.00	الشركة الكويتية للمسالخ
8.83%	65.30	شركة عمار للتمويل والجارة
7.10%	89.00	شركة ياكو الطبية

القيمة	السعر	الأكثر نشاطاً بالكمية
بالآلاف	فلس	الشركات
93,919.90	13.30	شركة مجموعة المستثمرون القابضة
51,283.40	84.00	شركة أعيان للاجارة والاستثمار
33,279.55	240.00	البنك الأهلي المتحد
28,026.55	29.00	شركة مدينة الاعمال الكويتية العقارية
17,440.79	217.00	بنك الخليج

نسبة التغير	السعر	الأهم الأكثر انخفاضاً
%	فلس	الشركات
-19.54%	74.10	شركة الفنادق الكويتية
-6.67%	14.00	يونيكاب للاستثمار والتمويل
-4.89%	70.00	شركة آسيا كابيتال الاستثمارية
-4.85%	29.40	شركة المعدات القابضة
-4.84%	29.50	شركة مراكز التجارة العقارية

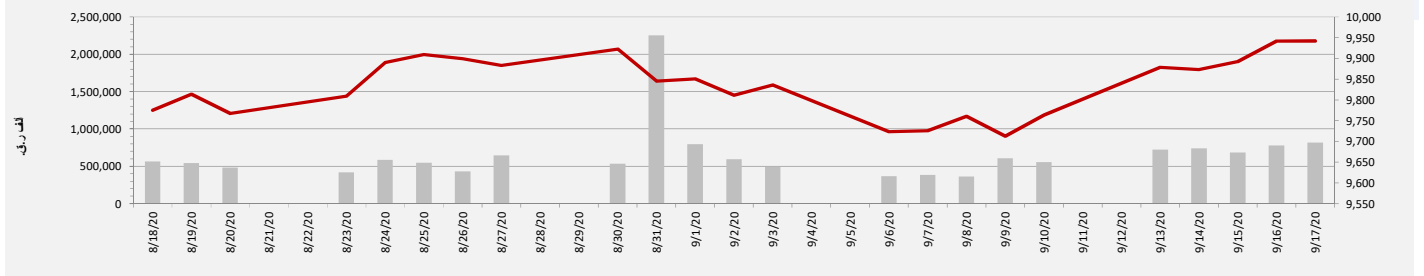
المصدر: بلومبيرغ

## مؤشر بورصة قطر

### ملخص مؤشرات السوق

التغير منذ بداية السنة	التغير منذ بداية الشهر	التغير اليومي	الإغلاق السابق	الإغلاق الحالي	
-4.64%	0.98%	0.01%	9,941.43	9,942.06	مؤشر بورصة قطر
		-29.04%	454,558.40	322,553.30	مجموع التداولات (000)
		4.88%	778,842.30	816,875.90	قيم التداولات (000) ر.ق.
					مؤشرات أخرى
-0.37%	0.98%	0.01%	19,112.07	19,113.29	مؤشر بورصة قطر للعائد الإجمالي
5.41%	2.53%	-0.03%	4,165.94	4,164.71	مؤشر بورصة قطر الريان الأسلافي
-0.81%	0.86%	-0.04%	3,075.36	3,074.24	مؤشر بورصة قطر لجميع الأسهم
-2.89%	-0.39%	0.07%	4,095.22	4,098.29	مؤشر بورصة قطر لقطاع البنوك والخدمات المالية
4.25%	3.33%	0.55%	3,040.01	3,056.76	مؤشر بورصة قطر لقطاع الصناعات
11.27%	0.00%	0.13%	2,839.86	2,843.50	مؤشر بورصة قطر لقطاع النقل
25.23%	16.03%	-1.40%	1,987.71	1,959.86	مؤشر بورصة قطر لقطاع العقارات
-24.86%	-3.86%	-2.91%	2,116.47	2,054.81	مؤشر بورصة قطر لقطاع التأمين
1.17%	-0.53%	0.87%	897.60	905.44	مؤشر بورصة قطر لقطاع الاتصالات
-7.26%	-2.26%	-0.57%	8,064.83	8,018.60	مؤشر بورصة قطر لقطاع البضائع والخدمات الاستهلاكية

### مؤشر بورصة قطر وقيم التداولات



القيمة السوقية للسوق		القيمة		السعر		الأكثر نشاطاً بالقيمة		نسبة التغير		السعر		الأكثر ارتفاعاً	
مليار		آلاف ر.ق.		ر.ق.		الشركات		%		ر.ق.		الشركات	
ريال قطري	531.6	160,937	17.90	الوطني	10.35	صناعات قطر	10.00%	4.08	السينما	4.08	مسعيد للبتروكيمياويات	4.22%	2.20
دولار أمريكي	146.1	50,339	2.20	مسعيد للبتروكيمياويات	1.18	الإجارة القابضة	1.38%	4.03	البنك التجاري	1.98	الخليج التكافلي	1.28%	1.98
		48,944	3.53	بروة	1.93	أزدان القابضة	1.15%	1.93	أزدان القابضة	1.93			
		47,033											
القيمة		السعر		الأكثر نشاطاً بالكمية		نسبة التغير		السعر		الأكثر إنخفاضاً			
بآلاف		ر.ق.		الشركات		%		ر.ق.		الشركات			
54,193.96	0.67	مجموعة استثمار القابضة	-4.54%	4.60	الإسلامية القابضة	4.60	الإسلامية القابضة	-4.54%	4.60	الإسلامية القابضة	-4.54%		
41,044.97	1.18	الإجارة القابضة	-4.26%	2.00	قطر للتأمين	2.00	قطر للتأمين	-4.26%	2.00	قطر للتأمين	-4.26%		
22,990.58	2.20	مسعيد للبتروكيمياويات	-2.65%	3.30	البنك الأهلي	3.30	البنك الأهلي	-2.65%	3.30	البنك الأهلي	-2.65%		
21,845.91	1.93	أزدان القابضة	-2.28%	1.58	المتحدة للتنمية	1.58	المتحدة للتنمية	-2.28%	1.58	المتحدة للتنمية	-2.28%		
20,429.26	1.02	قطر لصناعة الألمنيوم (فامكو)	-2.14%	1.28	مزايا قطر	1.28	مزايا قطر	-2.14%	1.28	مزايا قطر	-2.14%		

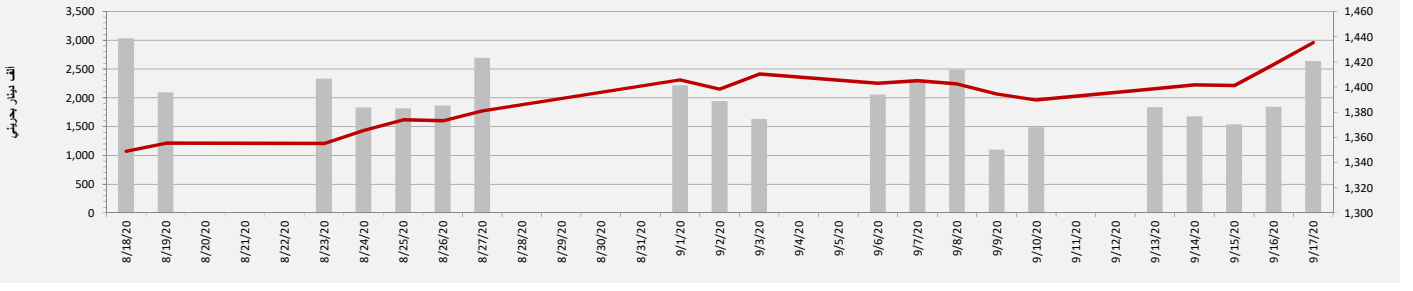
المصدر: بلومبيرغ

## مؤشر بورصة البحرين

ملخص مؤشرات السوق

التغير منذ بداية السنة	التغير منذ بداية الشهر	التغير اليومي	الإغلاق السابق	الإغلاق الحالي	
-10.86%	3.94%	1.23%	1,417.83	1,435.25	مؤشر بورصة البحرين
		60.69%	9,463.02	15,206.19	مجموع التداولات (000)
		43.25%	1,844.07	2,641.57	قيم التداولات (000) ب.د.
					مؤشرات أخرى
-13.56%	4.89%	1.73%	3,354.19	3,412.34	البنوك
-13.93%	-7.78%	0.00%	2,010.57	2,010.57	الفنادق والسياحة
-4.22%	4.31%	2.24%	631.48	645.62	الصناعة
-0.25%	0.00%	0.00%	1,454.60	1,454.60	التأمين
-16.55%	0.23%	-0.05%	587.48	587.21	الاستثمار
6.41%	6.93%	0.84%	1,519.08	1,531.91	الخدمات

### مؤشر بورصة البحرين وقيم التداولات



القيمة السوقية للسوق	
مليار	
دينار بحريني	21.6
دولار أمريكي	8.1

القيمة	السعر	الأكثر نشاطاً بالقيمة
آلاف دينار بحريني	دينار بحريني	الشركات
1,047	0.78	البنك الأهلي المتحد ش.م.ب
682	0.17	مجموعة جي اف اتش المالية ش.م.ب
201	0.46	شركة البحرين للاتصالات السلكية وال
161	0.07	بنك الإثمار ش.م.ب
74	0.40	المنيوم البحرين ش.م.ب

نسبة التغير	السعر	الأكثر ارتفاعاً
%	دينار بحريني	الشركات
8.96%	0.07	بنك الإثمار ش.م.ب
2.79%	0.78	البنك الأهلي المتحد ش.م.ب
2.66%	0.66	شركة مجمع البحرين للأسواق الحرة ش.
2.30%	0.40	المنيوم البحرين ش.م.ب
1.55%	0.46	شركة البحرين للاتصالات السلكية واللاه

الكمية	السعر	الأكثر نشاطاً بالكمية
بالآلاف	دينار بحريني	الشركات
4,103.79	0.17	مجموعة جي اف اتش المالية ش.م.ب
2,263.94	0.07	بنك الإثمار ش.م.ب
1,363.00	0.78	البنك الأهلي المتحد ش.م.ب
440.01	0.46	شركة البحرين للاتصالات السلكية وال
185.20	0.40	المنيوم البحرين ش.م.ب

نسبة التغير	السعر	الأكثر إنخفاضاً
%	دينار بحريني	الشركات
-6.95%	0.17	شركة استيراد الاستثمارية ش.م.ب
-1.76%	1.51	اي بي ام تريمينالز بحرين
-0.59%	0.17	عقارات السيف ش.م.ب
-	-	-
-	-	-

المصدر: بلومبيرغ



الرجاء متابعتنا على حساباتنا في وسائل التواصل الإجتماعي:



أوبار كابيتال ش.م.ع.م (U Capital)

الموقع الإلكتروني: [www.u-capital.net](http://www.u-capital.net)

مركز أعمال أومنيفيست

بناء رقم 95، طريق رقم 501، مرتفعات المطار، سلطنة عمان

+الهاتف: 968 24949000

+الفاكس: 968 24949099

البريد الإلكتروني: [research@u-capital.net](mailto:research@u-capital.net)

#### إخلاء المسؤولية

تم إعداد هذا التقرير بواسطة أوبار كابيتال ش.م.ع.م (U Capital) لأغراض توفير المعلومات فقط. وتحت أي ظرف لا يجوز استخدام هذا التقرير كتوصية ولا يجوز اعتباره عرضاً لبيع أو شراء أي أوراق مالية. ومع حرصنا الشديد على أن تكون المعلومات الواردة في التقرير صحيحة أو غير مضللة في وقت النشر إلا أننا في نفس الوقت لا نؤكد دقتها أو اكتمالها. وبناءً عليه يجب ألا يعتمد عليها بشكل كامل. كما لا تتحمل شركة أوبار كابيتال ش.م.ع.م. أية مسؤولية مباشرة أو غير مباشرة عن أي خسارة تنتج عن أي استخدام لهذا التقرير أو محتوياته. هذا ولا يجوز إعادة نسخ هذا التقرير أو توزيعه أو نشره بواسطة أي متلقي لأي غرض من الأغراض.