

تقرير "أوبار كابيتال" اليومي للأسواق المالية

التاريخ: 26-Aug-20

مؤشرات أسواق الأسهم الخليجية	الإغلاق الحالي	الإغلاق السابق	التغير	اليوم/اليوم %	الشهر/اليوم %	السنة/اليوم %	مكرر الربحية	مكرر القيمة الدفترية
سوق مسقط للأوراق المالية	3,747.96	3,730.10	17.86	0.48%	5.04%	-5.86%	11.13	0.76
السوق المالية السعودية	7,923.80	7,938.36	-14.56	-0.18%	6.23%	-5.55%	28.16	1.91
سوق الكويت للأوراق المالية	5,268.56	5,248.53	20.03	0.38%	6.05%	-16.14%	27.62	1.30
بورصة قطر	9,898.93	9,909.12	-10.19	-0.10%	5.67%	-5.05%	16.11	1.49
بورصة البحرين	1,373.11	1,373.84	-0.728	-0.05%	6.40%	-14.72%	12.79	0.86
سوق دبي المالي	2,288.93	2,304.50	-15.57	-0.68%	11.61%	-17.21%	8.65	0.81
سوق أبوظبي للأوراق المالية	4,529.79	4,558.70	-28.91	-0.63%	5.23%	-10.76%	16.53	1.31

أسعار السلع	السعر	اليوم/اليوم	السنة/اليوم
دولار	45.80	-0.13%	-26.16%
خام برنت الآجل للبرميل	43.25	-0.23%	-24.51%
خام غرب تكساس الآجل للبرميل	45.09	-0.55%	-33.12%
خام عمان الآجل للبرميل	1,919.12	-0.47%	26.49%
الذهب للأوقية	26.40	-0.52%	47.86%
الفضة للأوقية	922.14	-0.93%	-4.60%
بلاتينيوم للأوقية	6,529.00	0.20%	5.75%
النحاس طن متري	1,775.50	0.28%	-1.91%
الألمنيوم طن متري	1,993.50	0.71%	3.45%
الرصاصة طن متري	2,482.00	1.49%	9.24%
الزنك طن متري	14,976.00	0.33%	6.78%
النيكل طن متري			

أسعار صرف العملات	الرمز	دولار مقابل العملة	الدولار مقابل العملة
اليورو	EUR	1.181	0.847
الجنيه الإسترليني	GBP	1.316	0.760
اليين الياباني	JPY	0.009	106.240
اليوان الينميني الصيني	CNH	0.145	6.885
الروبية الهندية	INR	0.013	74.300
الروبل الروسي	RUB	0.013	75.891
الدولار الكندي	CAD	0.759	1.318
الدولار الأسترالي	AUD	0.720	1.389

الأسواق العالمية	المدينة	القيمة	اليوم/اليوم	السنة/اليوم
أوروبا				
فايننشال تايمز	انجلترا	6,020.94	0.00%	-20.17%
داكس	المانيا	13,120.90	0.45%	-0.97%
كاك 40	فرنسا	5,016.95	0.17%	-16.08%
الولايات المتحدة الأمريكية				
داو جونز	الولايات المتحدة	28,248.44	-0.21%	-1.02%
أس آند بي 500	الولايات المتحدة	3,443.62	0.36%	6.59%
ناسداك	الولايات المتحدة	11,466.47	0.76%	27.79%
آسيا الباسيفيكية				
نيكاي 225	اليابان	23,290.86	-0.03%	-1.55%
هانج سينج	هونغ كونج	25,491.79	0.02%	-9.57%
مؤشرات الاسواق العربية				
بورصة تونس	تونس	6,731.99	0.17%	-5.48%
البورصة المصرية	مصر	11,489.42	0.24%	-15.92%
بورصة عمان	الاردن	3,443.62	0.36%	-17.71%
سوق فلسطين	فلسطين	28,248.44	-0.21%	6.59%
إم اس سي آي				
	البحرين	86.95	0.02%	-20.96%
	الكويت	629.33	1.53%	-15.25%
	عمان	481.55	1.72%	-4.75%
	قطر	771.99	0.12%	-7.85%
	الإمارات	291.61	0.01%	-12.93%
	الأسواق الخليجية	444.64	0.50%	-12.11%

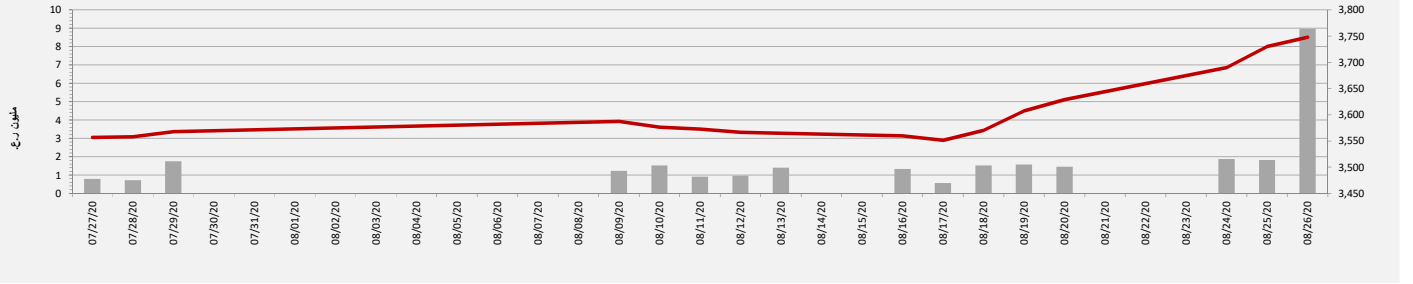
(ملاحظة: الأسواق العالمية مغلقة يومي السبت والأحد) المصدر: بلومبيرغ ، الساعة الرابعة بتوقيت مسقط

سوق مسقط للأوراق المالية

ملخص مؤشرات السوق

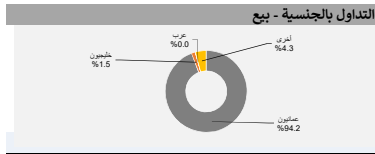
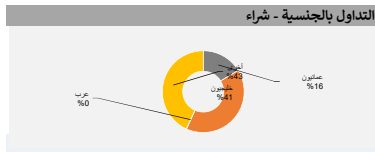
الإغلاق الحالي	الإغلاق السابق	التغير اليومي	التغير منذ بداية الشهر	التغير منذ بداية السنة	مؤشر سوق مسقط 30
3,747.96	3,730.10	0.48%	5.04%	-5.86%	مؤشر العائد الكلي
4,266.93	4,246.60	0.48%	5.04%	0.55%	مجموع التداولات (000)
47,227.33	11,044.57	327.61%			قيم التداولات (000) ر.ع
8,964.52	1,824.46	391.35%			المؤشرات الفرعية
6,051.30	6,036.19	0.25%	6.04%	-4.69%	مؤشر القطاع المالي
3,996.06	4,003.10	-0.18%	1.24%	-5.00%	مؤشر قطاع الصناعة
1,569.02	1,566.76	0.14%	1.98%	-17.27%	مؤشر قطاع الخدمات
523.78	524.08	-0.06%	0.52%	-2.29%	مؤشر سوق مسقط المتوافق مع الشريعة

مؤشر سوق مسقط 30 وأحجام التداولات



التداول بالجنسية - شراء	القيمة بالآلاف ريال عماني	النسبة
عمانيون	1,461.3	16%
خليجيون	3,621.2	40%
عرب	7.6	0%
أخرى	3,874.5	43%

التداول بالجنسية - بيع	القيمة بالآلاف ريال عماني	النسبة
عمانيون	8,441.6	94%
خليجيون	133.4	1%
عرب	-	0%
أخرى	389.6	4%



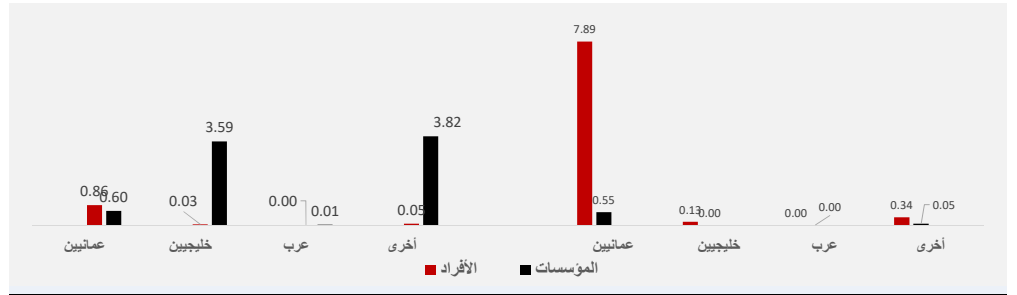
السعر	القيمة	الأكثر نشاطاً بالقيمة
ر.ع.	آلاف ر.ع.	الشركات
0.402	7,324.6	بنك عمان العربي
0.213	459.1	بنك مسقط
0.092	164.6	عمان للإستثمارات والتمويل
0.052	163.7	مسقط للتمويل
0.102	158.7	بنك صحار

السعر	الكمية	الأكثر نشاطاً بالكمية
ر.ع.	بالآلاف	الشركات
0.213	34,389.8	بنك عمان العربي
0.052	3,143.0	مسقط للتمويل
0.092	1,781.6	عمان للإستثمارات والتمويل
0.102	1,553.4	بنك صحار
0.402	1,145.0	بنك مسقط

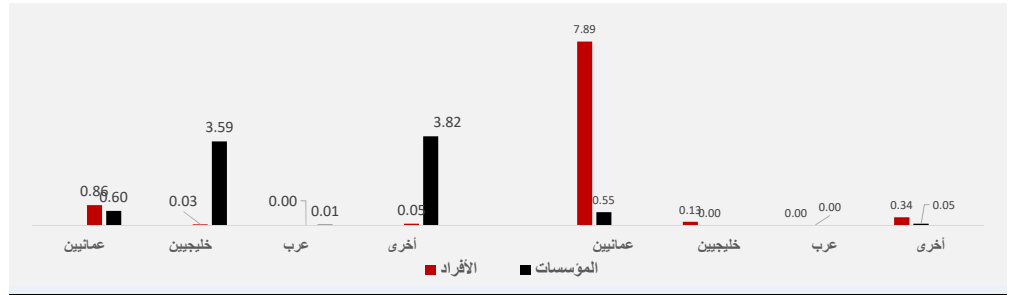
السعر	نسبة التغير	الأسمم الأكثر ارتفاعاً
ر.ع.	%	الشركات
0.213	6.50%	بنك عمان العربي
0.052	4.00%	مسقط للتمويل
0.102	3.03%	بنك صحار
0.232	2.65%	اسمنت عمان
0.090	2.27%	تأجير للتمويل

السعر	نسبة التغير	الأسمم الأكثر انخفاضاً
ر.ع.	%	الشركات
0.370	-3.65%	العمانية المتحدة للتأمين
0.069	-2.82%	الخليجية لخدمات الإستثمار
0.113	-2.59%	الوطنية العمانية للهندسة
0.201	-1.95%	المها للبراميك
0.154	-1.91%	الانوار لبلاط السراميك

حركة التداول / الشراء (مليون ريال عماني)



حركة التداول / البيع (مليون ريال عماني)

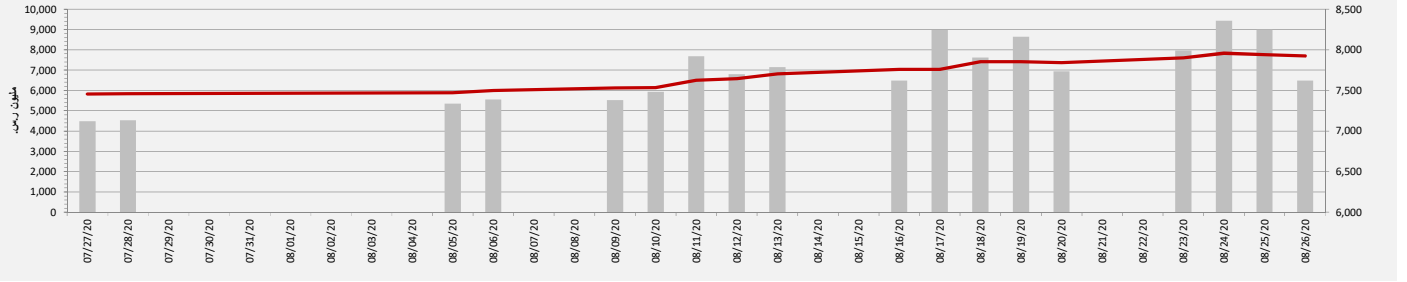


السوق المالية السعودية - تداول

ملخص مؤشرات السوق

التغير منذ بداية السنة	التغير منذ بداية الشهر	التغير اليومي	الإغلاق السابق	الإغلاق الحالي	
-5.55%	6.23%	-0.18%	7,938.36	7,923.80	السوق المالية السعودية
		-33.52%	393,945.30	261,880.50	مجموع التداولات (000)
		-27.81%	8,990,483.0	6,490,300.0	قيم التداولات (000) رس
					المؤشرات الفرعية - مختارة
27.23%	4.01%	-0.26%	5,553.90	5,539.20	إنتاج الأغذية
-15.07%	2.50%	-0.64%	4,078.75	4,052.81	الخدمات التجارية والمهنية
-4.67%	5.21%	-0.16%	4,933.39	4,925.33	المواد الأساسية
-5.47%	5.45%	0.26%	4,144.37	4,154.95	النقل
-2.75%	5.13%	-0.57%	5,323.32	5,292.82	الطاقة
-21.77%	-0.83%	-0.01%	3,442.26	3,441.90	المراقف العامة
13.73%	8.88%	1.40%	3,932.95	3,987.88	السلع طويلة الاجل
-4.17%	6.91%	1.18%	3,749.63	3,793.88	الخدمات الاستهلاكية
-8.01%	19.20%	2.27%	8,457.08	8,649.01	الإعلام
-12.62%	9.39%	-0.21%	7,099.33	7,084.29	البنوك
6.07%	6.71%	1.97%	3,435.29	3,503.05	الاستثمار والتمويل
15.58%	2.93%	0.39%	5,196.49	5,216.57	التأمين
-10.67%	4.95%	0.10%	2,795.20	2,798.13	إدارة وتطوير العقارات
-1.97%	-0.28%	-0.19%	6,357.59	6,345.55	الاتصالات
1.09%	12.04%	-0.18%	7,794.97	7,781.23	تجزئة السلع الكمالية
51.75%	5.06%	-0.38%	10,078.11	10,039.98	تجزئة الأغذية
28.93%	4.37%	-0.91%	4,853.14	4,809.02	الرعاية الصحية
15.23%	0.16%	0.00%	4,142.48	4,142.48	الدوائية
-6.62%	2.96%	-0.47%	3,938.28	3,919.65	الصناديق العقارية المتداولة
4.47%	9.77%	0.47%	4,505.02	4,526.23	السلع الرأسمالية

مؤشر تداول وقيم التداولات



القيمة السوقية للسوق	
مليار	
ريال سعودي	8,854.3
دولار أمريكي	2,390.7

القيمة	السعر	الأكثر نشاطاً بالقيمة
آلاف رس.	رس.	الشركات
508,500	121.80	بونا العربية
337,522	76.40	المصافي
280,644	48.60	فيبيكو
202,803	15.40	الشركة العربية للأنايب
190,370	65.60	مصرف الراجحي

الأهم الأكثر ارتفاعاً	السعر	نسبة التغير
الشركات	رس.	%
الشركة العربية للأنايب	15.40	10.00%
شركة الباحة للاستثمار والتنمية	24.26	9.97%
اناييب السعودية	19.44	6.81%
المصافي	76.40	6.56%
الخليج للتدريب	18.58	5.81%

القيمة	السعر	الأكثر نشاطاً بالكمية
بآلاف	رس.	الشركات
18,122.32	7.98	دار الإركان
13,567.73	15.40	الشركة العربية للأنايب
8,084.39	15.48	بنك الإنماء
6,102.01	31.45	الأسماك
5,917.60	9.95	مدينة المعرفة

الأهم الأكثر إنخفاضاً	السعر	نسبة التغير
الشركات	رس.	%
اسمنت القصيم	67.80	-1.74%
الحكبر	20.80	-1.42%
شركة الشرق الأوسط للرعاية الصحية	36.15	-1.23%
حلواني إخوان	65.40	-1.21%
اسمنت اليمامة	24.80	-1.20%

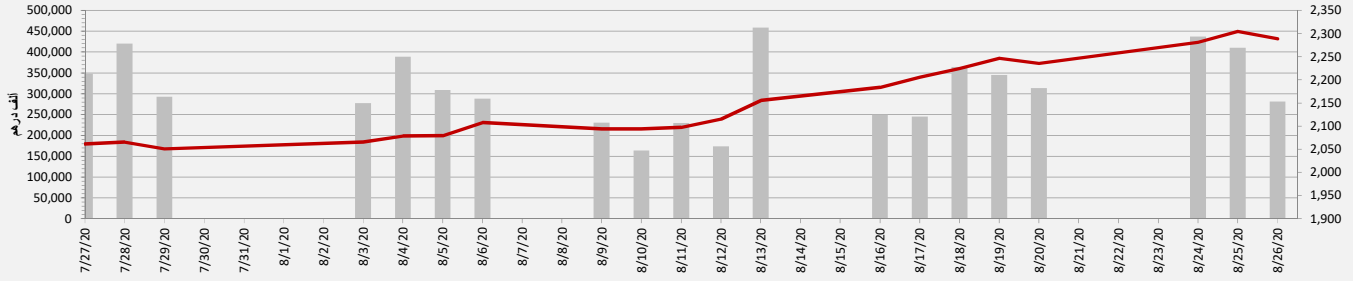
المصدر: بلومبيرغ

مؤشر سوق دبي المالي

ملخص مؤشرات السوق

التغير منذ بداية السنة	التغير منذ بداية الشهر	التغير اليومي	الإغلاق السابق	الإغلاق الحالي	
-17.21%	11.61%	-0.68%	2,304.50	2,288.93	مؤشر سوق دبي المالي
		-37.33%	357,841.00	224,244.20	مجموع التداولات (000)
		-31.43%	410,476.30	281,448.30	قيم التداولات (000) درهم
					المؤشرات الفرعية
-23.53%	8.84%	-1.72%	2,878.34	2,828.74	العقارات والإنشاءات الهندسية
-17.99%	16.70%	-0.16%	2,271.64	2,267.97	البنوك
-9.59%	5.93%	-2.21%	2,070.79	2,025.02	الإستثمار والخدمات المالية
2.87%	4.39%	-0.50%	1,778.85	1,769.98	التأمين
-29.34%	-0.45%	1.06%	78.18	79.01	السلع الإستهلاكية
6.29%	2.10%	-1.30%	575.67	568.21	الخدمات
0.00%	0.00%	0.00%	98.41	98.41	الصناعة
-0.54%	8.07%	2.62%	903.04	926.67	الإتصالات
-13.70%	6.31%	-1.05%	696.57	689.27	النقل

مؤشر سوق دبي المالي وقيم التداولات



القيمة السوقية للسوق	
مليار	دولار أمريكي
248.3	67.0

القيمة	السعر	الأكثر نشاطاً بالقيمة
آلاف درهم	درهم	الشركات
89,918.8	11.350	الإمارات دبي الوطني
55,480.9	2.980	إعمار العقارية
20,055.6	4.120	بنك دبي الإسلامي
16,056.4	0.311	الاتحاد العقارية
13,274.8	0.644	ارابتك القابضة

السعر	نسبة التغير	الأهم الأكثر ارتفاعاً
درهم	%	الشركات
2.700	11.11%	شركة الإمارات للمطبات
0.545	6.45%	دبي الإسلامية للتأمين وإعادة التأمين - أم
0.849	5.00%	الشركة الوطنية الدولية القابضة
1.440	4.35%	السلام بنك - السودان
5.490	2.62%	شركة الإمارات للاتصالات المتكاملة

الكمية	السعر	الأكثر نشاطاً بالكمية
بالآلاف	درهم	الشركات
51,502	0.311	الاتحاد العقارية
20,367	0.644	ارابتك القابضة
18,449	2.980	إعمار العقارية
17,789	0.303	شركة ديار للتطوير
17,072	0.545	دبي الإسلامية للتأمين وإعادة التأمين -

السعر	نسبة التغير	الأهم الأكثر انخفاضاً
درهم	%	الشركات
0.351	-4.88%	المصرف الخليجي التجاري
0.644	-4.87%	ارابتك القابضة
0.277	-4.81%	مجموعة السلام القابضة
0.167	-4.57%	إكتتاب
0.320	-3.03%	أمالك للتمويل

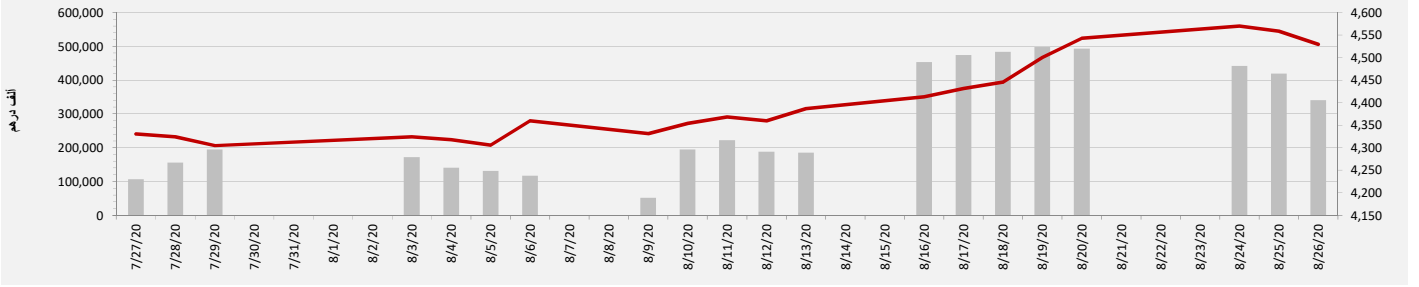
المصدر: بلومبيرغ

مؤشر سوق أبوظبي للأوراق المالية

ملخص مؤشرات السوق

التغير منذ بداية السنة	التغير منذ بداية الشهر	التغير اليومي	الإغلاق السابق	الإغلاق الحالي	
-10.76%	5.23%	-0.63%	4,558.70	4,529.79	مؤشر سوق أبوظبي للأوراق المالية
		-28.96%	127,765.30	90,759.25	مجموع التداولات (000)
		-18.85%	419,913.90	340,764.80	قيم التداولات (000) درهم
					المؤشرات الفرعية
-24.59%	5.14%	-0.97%	7,632.97	7,559.07	البنوك
3.06%	1.32%	0.36%	4,162.29	4,177.15	الإتصالات
64.58%	8.68%	-0.27%	6,659.25	6,641.56	الخدمات الإستهلاكية
1.77%	6.29%	0.06%	1,909.89	1,911.00	التأمين
5.24%	9.33%	-0.61%	1,356.84	1,348.59	الصناعة
98.36%	12.20%	0.66%	2,682.08	2,699.65	الإستثمار والخدمات المالية
4.38%	2.89%	-0.94%	1,726.47	1,710.27	الطاقة
-2.19%	4.39%	0.00%	2,577.03	2,577.03	الخدمات
-4.54%	18.50%	-3.56%	3,285.81	3,168.93	التطوير العقاري

مؤشر سوق أبوظبي للأوراق المالية وقيم التداولات



القيمة السوقية للسوق	
مليار	
دولار أمريكي	183.4
دريم إماراتي	679.4

القيمة	السعر	الأكثر نشاطاً بالقيمة
آلاف درهم	درهم	الشركات
83,736.0	11.360	بنك أبوظبي الأول
83,417.7	2.070	شركة الدار العقارية
72,934.2	36.500	الشركة العالمية الفايزة لزراعة الأسماك
25,000.4	20.000	شركة ريم للإستثمار
17,376.0	4.040	مصرف أبوظبي الاسلامي

الأهم الأكثر ارتفاعاً	السعر	نسبة التغير
الشركات	درهم	%
شركة ميثاق للتأمين التكافلي	0.628	3.29%
شركة إشراق العقارية	0.393	1.81%
مصرف الشارقة الإسلامي	1.190	0.85%
الشركة العالمية الفايزة لزراعة الأسماك	36.500	0.72%
أدونك للتوزيع	3.220	0.63%

القيمة	السعر	الأكثر نشاطاً بالكمية
بالآلاف	درهم	الشركات
39,715	2.070	شركة الدار العقارية
7,386	11.360	بنك أبوظبي الأول
7,302	0.720	دانة غاز
5,812	0.371	منازل
4,296	4.040	مصرف أبوظبي الاسلامي

الأهم الأكثر إنخفاضاً	السعر	نسبة التغير
الشركات	درهم	%
شركة أبوظبي لمواد البناء	0.276	-4.83%
شركة إسمنت رأس الخيمة	0.715	-4.41%
شركة الدار العقارية	2.070	-3.72%
دانة غاز	0.720	-2.04%
منازل	0.371	-1.59%

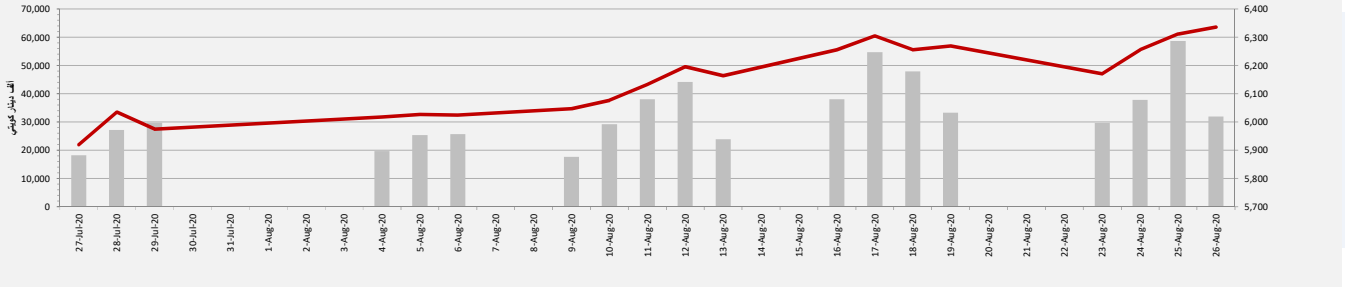
المصدر: بلومبيرغ

مؤشر سوق الكويت للأوراق المالية

ملخص مؤشرات السوق

التغير منذ بداية السنة	التغير منذ بداية الشهر	التغير اليومي	الإغلاق السابق	الإغلاق الحالي	
-16.14%	6.05%	0.38%	5,248.53	5,268.56	مؤشر السوق العام - الكويت
		-24.03%	268,573.50	204,030.00	مجموع التداولات (000)
		-45.69%	58,669.20	31,865.57	قيم التداولات (000) د.ك.
					مؤشرات أخرى
		0.18%	762.73	764.13	الصناعة
-17.61%	-1.22%	0.45%	1,217.86	1,223.37	البنوك
-17.49%	8.85%	1.28%	795.41	805.59	السلع الإستهلاكية
26.43%	-1.22%	-0.11%	720.07	719.27	الخدمات الإستهلاكية
-32.92%	8.85%	0.72%	872.65	878.95	العقاري
-16.98%	11.35%	0.40%	861.72	865.14	الخدمات المالية
-20.00%	-4.76%	0.07%	1,069.77	1,070.53	الإتصالات
-4.13%	3.91%	0.00%	829.21	829.21	الرعاية الصحية
-6.26%	3.45%	0.00%	959.38	959.36	التأمين
0.58%	5.98%	0.42%	783.90	787.22	المواد الأساسية
-13.31%	-1.19%	2.41%	1,069.23	1,095.03	النفط والغاز
-11.56%	2.26%	0.00%	1,000.00	1,000.00	السوق الموازي
0.00%	3.25%	-3.08%	472.88	458.33	التكنولوجيا
-11.02%	-0.02%				

مؤشر سوق الكويت للأوراق المالية وقيم التداولات



القيمة السوقية للسوق	
مليار	دولار أمريكي
دينار كويتي	30.3
	100.4

القيمة	السعر	الأكثر نشاطاً بالقيمة
دينار كويتي <td>فلس <td>الشركات </td></td>	فلس <td>الشركات </td>	الشركات
4,715,748	857.00	بنك الكويت الوطني
2,756,699	223.00	البنك الأهلي المتحد
2,348,004	590.00	شركة الإتصالات المتنقلة
1,585,157	53.10	مجموعة أركان المالية للتمويل والأسا
1,295,485	626.00	شركة أجيليتي للمخازن العمومية

نسبة التغير	السعر	الأهم الأكثر ارتفاعاً
%	فلس	الشركات
15.38%	75.00	شركة جبران القابضة
9.57%	87.00	الشركة الأهلية للتأمين
7.48%	34.50	شركة أعيان العقارية
7.14%	450.00	المواثي
6.67%	160.00	شركة الخليج لصناعة الزجاج

الكمية	السعر	الأكثر نشاطاً بالكمية
بالآلاف	فلس	الشركات
30,319.07	53.10	مجموعة أركان المالية للتمويل والأسا
12,495.25	37.60	شركة دبي الأولى للتطوير العقاري
12,337.35	223.00	البنك الأهلي المتحد
11,002.47	18.50	الخليجية للإستثمار البترولي
9,077.21	117.00	شركة الإستثمارات الوطنية

نسبة التغير	السعر	الأهم الأكثر إنخفاضاً
%	فلس	الشركات
-6.18%	24.30	شركة إيفكت العقارية
-5.89%	49.50	وربة كابيتال
-4.99%	62.80	شركة أركان الكويت العقارية
-4.90%	33.00	الشركة الكويتية للخدمات الطبية
-4.69%	30.50	شركة الديرة القابضة

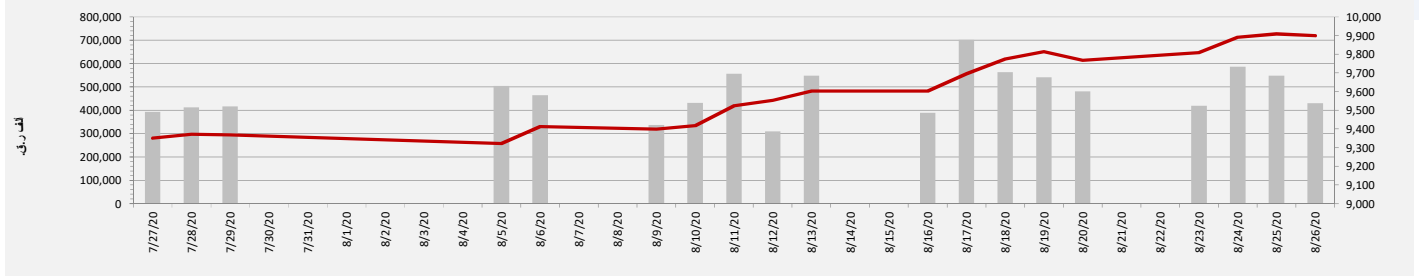
المصدر: بلومبيرغ

مؤشر بورصة قطر

ملخص مؤشرات السوق

التغير منذ بداية السنة	التغير منذ بداية الشهر	التغير اليومي	الإغلاق السابق	الإغلاق الحالي	
-5.05%	5.67%	-0.10%	9,909.12	9,898.93	مؤشر بورصة قطر
		-36.20%	342,119.80	218,280.70	مجموع التداولات (000)
		-21.58%	548,403.70	430,047.40	قيم التداولات (000) ر.ق.
					مؤشرات أخرى
-0.80%	5.67%	-0.10%	19,049.95	19,030.37	مؤشر بورصة قطر للعائد الإجمالي
2.78%	8.00%	-0.19%	4,068.29	4,060.59	مؤشر بورصة قطر الريان الأسلافي
-1.02%	4.94%	-0.05%	3,069.00	3,067.46	مؤشر بورصة قطر لجميع الأسهم
-1.51%	2.21%	0.16%	4,150.13	4,156.89	مؤشر بورصة قطر لقطاع البنوك والخدمات المالية
1.71%	14.16%	-0.41%	2,994.56	2,982.27	مؤشر بورصة قطر لقطاع الصناعات
12.11%	0.05%	-0.17%	2,869.89	2,865.12	مؤشر بورصة قطر لقطاع النقل
5.52%	4.94%	-0.57%	1,660.84	1,651.42	مؤشر بورصة قطر لقطاع العقارات
-22.41%	4.22%	-0.05%	2,122.78	2,121.80	مؤشر بورصة قطر لقطاع التأمين
2.70%	0.78%	-0.36%	922.48	919.14	مؤشر بورصة قطر لقطاع الاتصالات
-5.55%	9.80%	-0.15%	8,179.22	8,166.83	مؤشر بورصة قطر لقطاع البضائع والخدمات الاستهلاكية

مؤشر بورصة قطر وقيم التداولات



القيمة السوقية للسوق	
مليار	
ريال قطري	521.8
دولار أمريكي	143.4

القيمة	السعر	الأكثر نشاطاً بالقيمة
آلاف ر.ق.	ر.ق.	الشركات
47,418	4.47	الإسلامية القابضة
40,506	18.33	الوطني
27,137	4.12	البنك التجاري
25,495	0.54	مجموعة استثمار القابضة
21,042	1.08	مزايا قطر

الأهم الأكثر ارتفاعاً	السعر	نسبة التغير
الشركات	ر.ق.	%
الإسلامية القابضة	4.47	9.03%
مزايا قطر	1.08	2.66%
السينما	3.50	1.45%
الريان	4.16	1.02%
مسعيد للبتروكيماويات	2.13	0.47%

القيمة	السعر	الأكثر نشاطاً بالكمية
بآلاف	ر.ق.	الشركات
47,101.52	0.54	مجموعة استثمار القابضة
19,678.76	1.08	مزايا قطر
18,767.04	0.95	قطر لصناعة الألمنيوم (فامكو)
16,067.14	0.53	السلام العالمية
13,807.20	1.01	الإجارة القابضة

الأهم الأكثر انخفاضاً	السعر	نسبة التغير
الشركات	ر.ق.	%
الدوحة للتأمين	1.14	-1.72%
دلالة القابضة	1.95	-1.61%
مجمع المناعي	2.96	-1.43%
ازدان القابضة	1.43	-1.25%
الأول	1.41	-1.12%

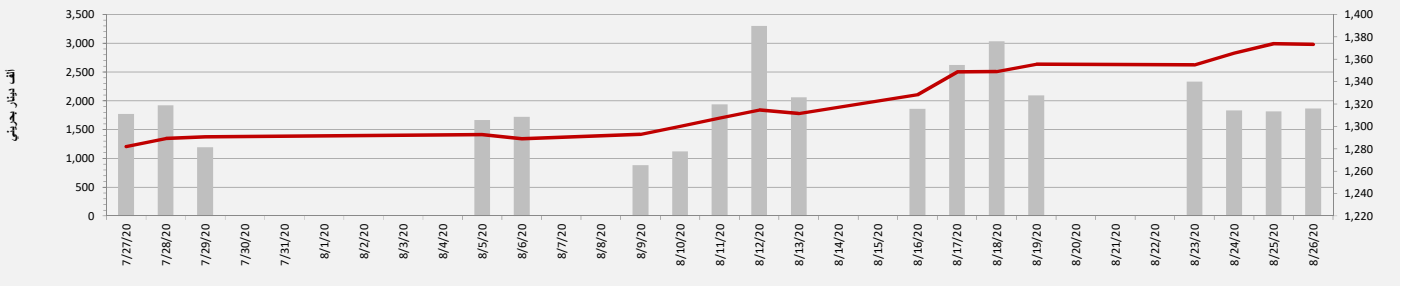
المصدر: بلومبيرغ

مؤشر بورصة البحرين

ملخص مؤشرات السوق

التغير منذ بداية السنة	التغير منذ بداية الشهر	التغير اليومي	الإغلاق السابق	الإغلاق الحالي	
-14.72%	6.40%	-0.05%	1,373.84	1,373.11	مؤشر بورصة البحرين
		-1.22%	7,674.43	7,580.64	مجموع التداولات (000)
		2.85%	1,814.13	1,865.89	قيم التداولات (000) ب.د.
					مؤشرات أخرى
-18.18%	9.28%	0.09%	3,226.97	3,229.75	البنوك
-6.31%	0.00%	0.00%	2,188.75	2,188.75	الفنادق والسياحة
-8.88%	18.49%	0.00%	614.20	614.20	الصناعة
-0.25%	-1.13%	0.00%	1,454.60	1,454.60	التأمين
-16.74%	0.16%	-0.54%	589.09	585.88	الاستثمار
-1.28%	1.94%	0.08%	1,420.07	1,421.18	الخدمات

مؤشر بورصة البحرين وقيم التداولات



القيمة السوقية للسوق	
مليار	
دينار بحريني	20.9
دولار أمريكي	7.9

القيمة	السعر	الأكثر نشاطاً بالقيمة
آلاف دينار بحريني	دينار بحريني	الشركات
437	0.73	البنك الأهلي المتحد ش.م.ب
403	0.17	مجموعة جي اف اتش المالية ش.م.ب
263	0.42	شركة البحرين للاتصالات السلكية وال
155	0.49	بنك البحرين والكويت ش.م.ب
56	0.38	المنيوم البحرين ش.م.ب

الأكثر ارتفاعاً	السعر	نسبة التغير
الشركات	دينار بحريني	%
بنك البحرين والكويت ش.م.ب	0.49	2.52%
بنك البحرين الوطني ش.م.ب	0.62	0.65%
شركة البحرين للاتصالات السلكية والالاد	0.42	0.24%
-	-	-
-	-	-

الكمية	السعر	الأكثر نشاطاً بالكمية
بالآلاف	دينار بحريني	الشركات
2,450.00	0.17	مجموعة جي اف اتش المالية ش.م.ب
632.71	0.42	شركة البحرين للاتصالات السلكية وال
603.24	0.73	البنك الأهلي المتحد ش.م.ب
322.40	0.49	بنك البحرين والكويت ش.م.ب
250.00	0.07	مصرف السلام

الأكثر إنخفاضاً	السعر	نسبة التغير
الشركات	دينار بحريني	%
شركة البحرين للشهلات التجارية ش.م	0.50	-7.41%
المصرف الخليجي التجاري ش.م.ب	0.04	-2.63%
مجموعة ترافكو ش.م.ب	0.28	-1.06%
البنك الأهلي المتحد ش.م.ب	0.73	-0.68%
مجموعة جي اف اتش المالية ش.م.ب	0.17	-0.60%

المصدر: بلومبيرغ

الرجاء متابعتنا على حساباتنا في وسائل التواصل الإجتماعي:



أوبار كابيتال ش.م.ع.م (U Capital)

الموقع الإلكتروني: www.u-capital.net

مركز أعمال أومنيفيست

بناء رقم 95، طريق رقم 501، مرتفعات المطار، سلطنة عمان

+الهاتف: 968 24949000

+الفاكس: 968 24949099

البريد الإلكتروني: research@u-capital.net

إخلاء المسؤولية

تم إعداد هذا التقرير بواسطة أوبار كابيتال ش.م.ع.م (U Capital) لأغراض توفير المعلومات فقط. وتحت أي ظرف لا يجوز استخدام هذا التقرير كتوصية ولا يجوز اعتباره عرضاً لبيع أو شراء أي أوراق مالية. ومع حرصنا الشديد على أن تكون المعلومات الواردة في التقرير صحيحة أو غير مضللة في وقت النشر إلا أننا في نفس الوقت لا نؤكد دقتها أو اكتمالها. وبناءً عليه يجب ألا يعتمد عليها بشكل كامل. كما لا تتحمل شركة أوبار كابيتال ش.م.ع.م أية مسؤولية مباشرة أو غير مباشرة عن أي خسارة تنتج عن أي استخدام لهذا التقرير أو محتوياته. هذا ولا يجوز إعادة نسخ هذا التقرير أو توزيعه أو نشره بواسطة أي متلقي لأي غرض من الأغراض.