

تقرير "أوبار كابيتال" اليومي للأسواق المالية

التاريخ: 7-Jul-21

مؤشرات أسواق الأسهم الخليجية	الإغلاق الحالي	الإغلاق السابق	التغير	اليوم/اليوم %	الشهر/اليوم %	السنة/اليوم %	مكرر الربحية	مكرر القيمة الدفترية
بورصة مسقط	4,109.90	4,121.52	-11.62	-0.28%	1.14%	12.33%	14.43	0.83
السوق المالية السعودية	10,918.79	10,971.21	-52.42	-0.48%	-0.60%	25.65%	35.81	2.41
سوق الكويت للأوراق المالية	6,388.08	6,348.94	39.14	0.62%	0.02%	15.18%	41.10	1.64
بورصة قطر	10,865.88	10,781.41	84.47	0.78%	1.26%	4.12%	18.37	1.63
بورصة البحرين	1,577.86	1,573.77	4.089	0.26%	-0.64%	5.91%	13.38	0.82
سوق دبي المالي	2,782.08	2,782.69	-0.61	-0.02%	-1.01%	11.64%	21.13	0.97
سوق أبوظبي للأوراق المالية	6,969.64	6,984.89	-15.248	-0.22%	1.96%	38.14%	23.66	1.99

أسعار السلع	السعر	اليوم/اليوم %	السنة/اليوم %
دولار	75.95	1.91%	48.34%
خام برنت الآجل للبرميل	74.83	1.99%	54.70%
خام غرب تكساس الآجل للبرميل	74.21	1.94%	45.34%
خام عمان الآجل للبرميل	1,807.81	0.60%	-4.77%
الذهب للأوقية	26.41	0.96%	0.03%
الفضة للأوقية	1,103.33	0.80%	2.91%
بلاتينيوم للأوقية	9,312.00	-2.09%	19.91%
النحاس طن متري	2,530.00	-1.02%	27.81%
الألمنيوم طن متري	2,293.50	0.31%	15.02%
الرصاص طن متري	2,934.50	-0.37%	6.67%
الزنك طن متري	17,994.00	-2.27%	8.31%
النيكل طن متري			

الأسواق العالمية	المدينة	القيمة	اليوم/اليوم %	السنة/اليوم %
أوروبا				
فاننشال تايمز	انجلترا	7,132.23	0.00%	10.40%
داكس	المانيا	15,653.35	0.92%	14.10%
كاك 40	فرنسا	6,507.66	0.00%	17.23%
الولايات المتحدة الامريكية				
داوجونز	الولايات المتحدة	34,577.37	-0.60%	12.97%
أس آند بي 500	الولايات المتحدة	4,343.54	-0.20%	15.64%
ناسداك	الولايات المتحدة	14,663.64	0.17%	13.77%
آسيا الباسيفيكية				
نيكاي 225	اليابان	28,366.95	-0.96%	3.36%
هانج سينج	هونغ كونج	27,960.62	-0.40%	2.68%
مؤشرات الاسواق العربية				
بورصة تونس	تونس	7,255.77	0.13%	5.39%
البورصة المصرية	مصر	10,278.01	1.21%	8.62%
بورصة عمان	الاردن	4,343.54	-0.20%	-5.23%
سوق فلسطين	فلسطين	34,577.37	-0.60%	15.64%
إم اس سي آي				
إم اس سي آي	البحرين	100.18	0.33%	7.51%
إم اس سي آي	الكويت	733.78	-0.61%	13.96%
إم اس سي آي	عمان	588.34	1.47%	18.54%
إم اس سي آي	قطر	800.12	-0.13%	1.91%
إم اس سي آي	الإمارات	384.77	-0.69%	22.50%
الأسواق الخليجية				
الأسواق الخليجية		517.28	-0.42%	11.86%

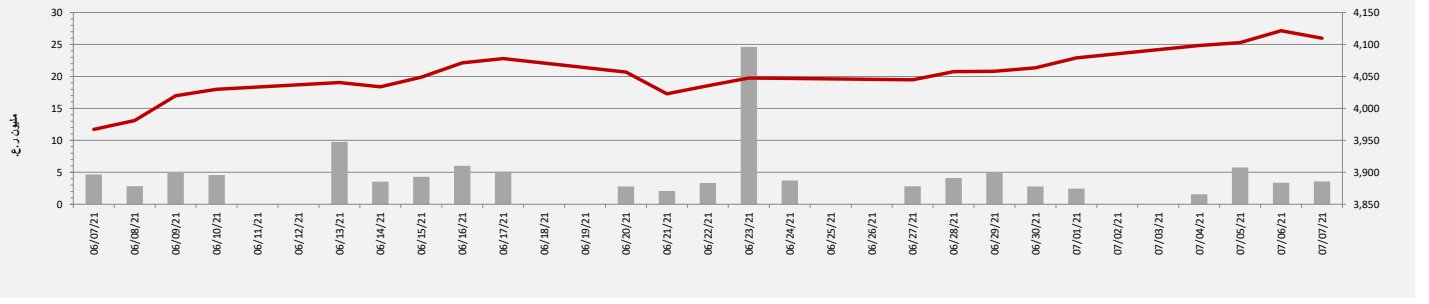
أسعار صرف العملات	الرمز	العملة	القيمة	اليوم/اليوم %	السنة/اليوم %
دولار مقابل العملة مقابل الدولار					
اليورو	EUR	1.183	0.846		
الجنيه الإسترليني	GBP	1.384	0.723		
الين الياباني	JPY	0.009	110.650		
اليوان الرينمينبي الصيني	CNH	0.155	6.467		
الروبية الهندية	INR	0.013	74.619		
الروبل الروسي	RUB	0.013	74.180		
الدولار الكندي	CAD	0.805	1.243		
الدولار الأسترالي	AUD	0.753	1.329		

بورصة مسقط

ملخص مؤشرات السوق

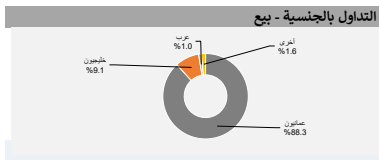
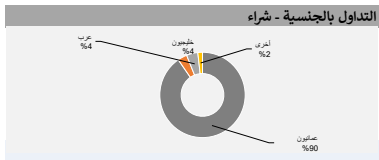
	التغير منذ بداية السنة	التغير منذ بداية الشهر	التغير اليومي	الإغلاق السابق	الإغلاق الحالي	
مؤشر بورصة مسقط 30	12.33%	1.14%	-0.28%	4,121.52	4,109.90	مؤشر بورصة مسقط 30
مؤشر العائد الكلي	18.19%	1.14%	-0.28%	4,949.06	4,935.11	مؤشر العائد الكلي
مجموع التداولات (000)			-27.95%	26,231.37	18,899.18	مجموع التداولات (000)
قيم التداولات (000) ر.ع			5.63%	3,363.02	3,552.46	قيم التداولات (000) ر.ع
المؤشرات الفرعية						المؤشرات الفرعية
مؤشر القطاع المالي	15.99%	1.37%	-0.10%	6,561.60	6,554.81	مؤشر القطاع المالي
مؤشر قطاع الصناعة	39.87%	-0.36%	-0.05%	6,011.58	6,008.82	مؤشر قطاع الصناعة
مؤشر قطاع الخدمات	10.91%	2.47%	0.16%	1,762.57	1,765.47	مؤشر قطاع الخدمات
مؤشر بورصة مسقط المتوافق مع الشريعة	14.03%	0.07%	0.00%	597.05	597.08	مؤشر بورصة مسقط المتوافق مع الشريعة

مؤشر بورصة مسقط 30 وأحجام التداولات



التداول بالجنسية - شراء	
القيمة بالآلاف ريال عماني	
عمانيون	3,212.1
خليجيون	126.1
عرب	152.4
أخرى	62.2

التداول بالجنسية - بيع	
القيمة بالآلاف ريال عماني	
عمانيون	3,135.8
خليجيون	324.0
عرب	36.9
أخرى	56.1



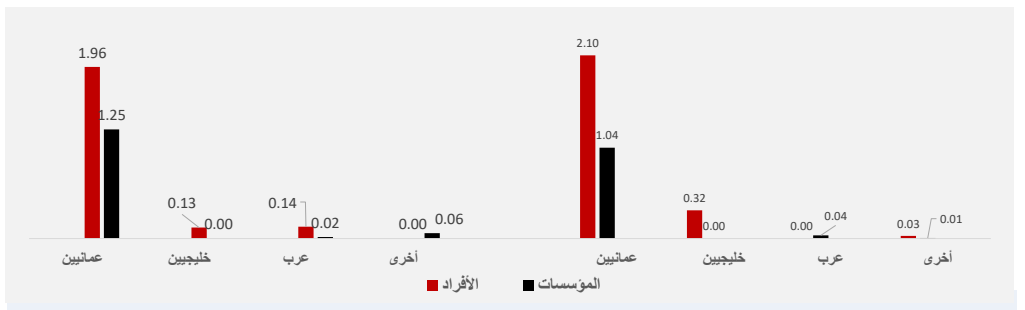
الأكثر نشاطاً بالقيمة	
الشركات	
عمان للإستثمارات والتمويل	0.127
بنك مسقط	0.430
الانوار لبلاط السبراميك	0.478
المدينة تكافل	0.106
الدولية للإستثمارات المالية	0.070

الأكثر نشاطاً بالكمية	
الشركات	
الدولية للإستثمارات المالية	0.070
عمان للإستثمارات والتمويل	0.127
المدينة تكافل	0.106
البنك الأهلي	0.114
بنك صحار	0.097

الأسهم الأكثر ارتفاعاً	
الشركات	
الحسن الهندسية	0.029
النفط العماني للتسويق	0.940
بنك عمان العربي	0.192
المها للتسويق للمنتجات النفطية	0.780
العمانية القطرية للتأمين	0.154

الأسهم الأكثر انخفاضاً	
الشركات	
الاسماك العمانية	0.082
شركة الأتوار القابضة	0.113
المتحدة للتمويل	0.059
عمان والإمارات للاستثمار القابضة	0.074
بنك ظفار	0.126

حركة التداول / الشراء (مليون ريال عماني)

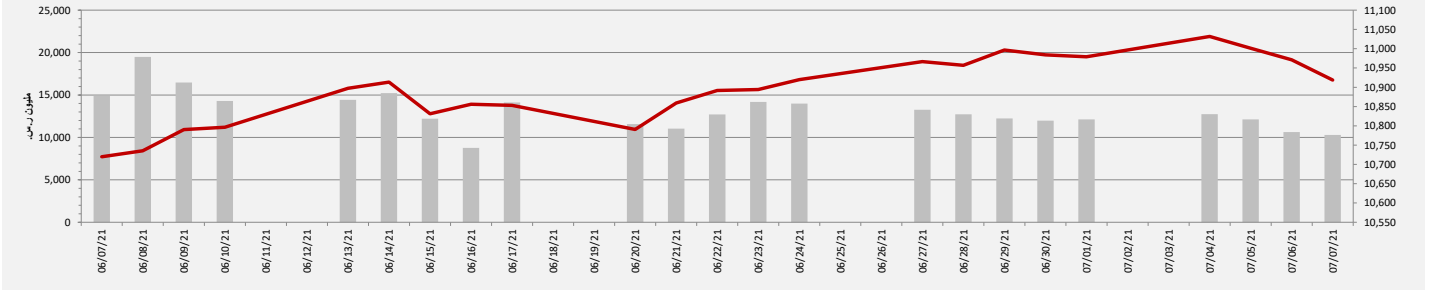


السوق المالية السعودية - تداول

ملخص مؤشرات السوق

التغير منذ بداية السنة	التغير منذ بداية الشهر	التغير اليومي	الإغلاق السابق	الإغلاق الحالي	
25.65%	-0.60%	-0.48%	10,971.21	10,918.79	السوق المالية السعودية
		-5.70%	285,681.80	269,395.00	مجموع التداولات (000)
		-3.12%	10,623,510.0	10,292,550.0	قيم التداولات (000) رس
					المؤشرات الفرعية - مختارة
11.63%	-3.37%	-1.26%	6,177.41	6,099.49	إنتاج الأغذية
5.98%	-2.57%	-0.93%	4,342.63	4,302.36	الخدمات التجارية والمهنية
27.28%	0.05%	-0.24%	7,330.76	7,313.39	المواد الاساسية
30.57%	-0.68%	-0.81%	6,375.08	6,323.74	النقل
2.73%	-0.21%	-0.07%	5,538.24	5,534.58	الطاقة
21.01%	4.40%	-0.57%	5,609.54	5,577.68	المرافق العامة
48.80%	0.31%	-0.45%	8,553.32	8,514.80	السلع طويلة الاجل
15.67%	-0.83%	-0.55%	4,965.01	4,937.77	الخدمات الاستهلاكية
102.83%	-3.96%	-0.80%	20,889.45	20,722.76	الإعلام
35.79%	-0.50%	-1.04%	10,412.78	10,304.58	البنوك
74.39%	-0.38%	-0.75%	8,073.72	8,013.40	الاستثمار والتمويل
12.53%	0.40%	0.04%	6,777.32	6,779.75	التأمين
20.69%	0.60%	1.22%	3,600.58	3,644.39	إدارة وتطوير العقارات
17.78%	-2.68%	0.06%	8,120.19	8,125.40	الاتصالات
27.33%	-1.62%	0.39%	10,852.79	10,894.90	تجزئة السلع الكمالية
-1.00%	-2.00%	-0.99%	10,535.84	10,431.18	تجزئة الأغذية
32.69%	-3.29%	-0.14%	7,511.95	7,501.48	الرعاية الصحية
42.86%	-2.95%	-0.18%	7,401.06	7,387.87	الادوية
17.34%	-0.51%	-0.35%	5,046.10	5,028.25	الصناديق العقارية المتداولة
40.58%	0.17%	0.12%	9,180.93	9,191.51	السلع الرأسمالية

مؤشر تداول وقيم التداولات



القيمة السوقية للسوق	
مليار	دولار أمريكي
9,683.0	2,614.4

القيمة	السعر	الأكثر نشاطاً بالقيمة
آلاف رس.	رس.	الشركات
419,640	57.20	متطورة
255,862	26.95	شركة كيماينات الميثانول
249,995	110.20	مصرف الراجحي
230,443	35.85	المجموعة السعودية للإستثمار الصنا
214,906	27.65	لازوردي

نسبة التغير	السعر	الأهم الأكثر ارتفاعاً
%	رس.	الشركات
7.17%	26.90	بتروباغ
4.52%	35.85	المجموعة السعودية للإستثمار الصناعي
3.05%	32.10	التأمين العربية
2.76%	35.35	جبل عمر
2.70%	53.30	وطنية

الكمية	السعر	الأكثر نشاطاً بالكمية
بالآلاف	رس.	الشركات
9,520.02	26.95	شركة كيماينات الميثانول
9,091.89	10.38	دار الاركان
8,552.65	19.18	كيان السعودية
7,839.41	14.10	زين السعودية
7,778.25	27.65	لازوردي

نسبة التغير	السعر	الأهم الأكثر انخفاضاً
%	رس.	الشركات
-2.82%	21.34	اتحاد الخليج
-2.52%	38.65	شركة الشرق الأوسط للرعاية الصحية
-2.27%	21.50	الشركة العربية للأتابيب
-2.14%	38.95	تصنيع مواد التعبئة والتغليف
-2.06%	19.04	شركة الصقر للتأمين التعاوني

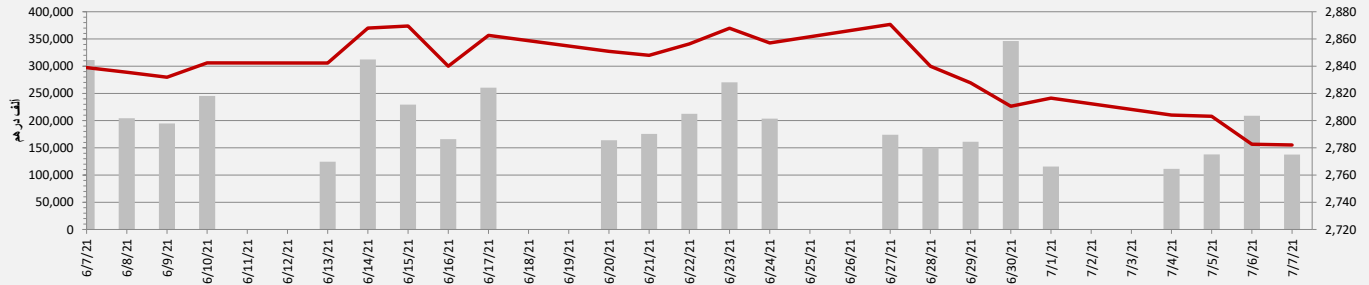
المصدر: بلومبيرغ

مؤشر سوق دبي المالي

ملخص مؤشرات السوق

التغير منذ بداية السنة	التغير منذ بداية الشهر	التغير اليومي	الإغلاق السابق	الإغلاق الحالي	
11.64%	-1.01%	-0.02%	2,782.69	2,782.08	مؤشر سوق دبي المالي
		-29.72%	105,388.30	74,063.69	مجموع التداولات (000)
		-34.11%	208,915.40	137,653.30	قيم التداولات (000) درهم
					المؤشرات الفرعية
11.42%	-2.62%	-1.59%	3,846.38	3,785.26	العقارات والإنشاءات الهندسية
14.80%	0.00%	0.90%	2,597.78	2,621.05	البنوك
15.91%	-1.44%	-0.42%	2,757.39	2,745.70	الاستثمار والخدمات المالية
5.48%	-2.05%	-0.15%	2,203.97	2,200.77	التأمين
-9.47%	0.27%	-0.21%	55.86	55.74	السلع الاستهلاكية
11.64%	-0.50%	0.14%	710.36	711.33	الخدمات
0.87%	0.00%	0.00%	94.70	94.70	الصناعة
16.87%	-2.33%	1.51%	1,117.41	1,134.29	الاتصالات
-4.96%	0.60%	0.28%	748.70	750.82	النقل

مؤشر سوق دبي المالي وقيم التداولات



القيمة السوقية للسوق	
مليار	دولار أمريكي
301.3	81.3
درهم إماراتي	

القيمة	السعر	الأكثر نشاطاً بالقيمة
آلاف درهم	درهم	الشركات
51,495.6	4.030	إعمار العقارية
23,862.7	1.970	مجموعة إعمار مولز
17,093.4	13.400	الإمارات دبي الوطني
8,571.5	4.800	بنك دبي الإسلامي
7,393.5	1.110	سوق دبي المالي

نسبة التغير	السعر	الأهم الأكثر ارتفاعاً
%	درهم	الشركات
6.25%	1.700	السلام بنك - السودان
2.29%	13.400	الإمارات دبي الوطني
1.51%	6.720	شركة الإمارات للاتصالات المتكاملة
0.79%	1.270	داماك العقارية
0.59%	0.680	مصرف السلام - البحرين

الكمية	السعر	الأكثر نشاطاً بالكمية
بالآلاف	درهم	الشركات
12,661	4.030	إعمار العقارية
12,055	1.970	مجموعة إعمار مولز
7,207	0.746	مجموعة جي اف اتش المالية
6,934	0.257	الاتحاد العقارية
6,623	1.110	سوق دبي المالي

نسبة التغير	السعر	الأهم الأكثر انخفاضاً
%	درهم	الشركات
-10.00%	1.620	مزاي القابضة
-9.69%	0.205	الإمار القابضة
-8.37%	0.208	إكتتاب
-7.46%	62.000	بنك المشرق
-2.41%	0.243	أملك للتمويل

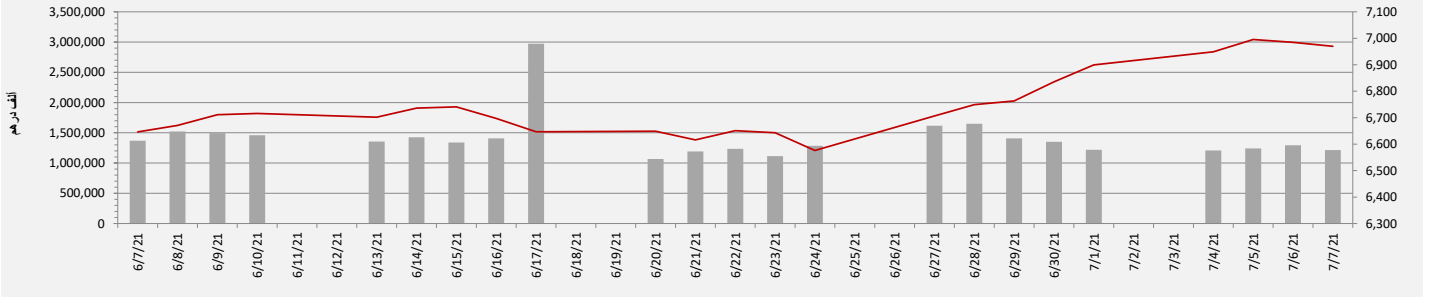
المصدر: بلومبيرغ

مؤشر سوق أبوظبي للأوراق المالية

ملخص مؤشرات السوق

التغير منذ بداية السنة	التغير منذ بداية الشهر	التغير اليومي	الإغلاق السابق	الإغلاق الحالي	
38.14%	1.96%	-0.22%	6,984.89	6,969.64	مؤشر سوق أبوظبي للأوراق المالية
		-12.18%	197,442.30	173,384.30	مجموع التداولات (000)
		-6.14%	1,293,287.00	1,213,862.00	قيم التداولات (000) درهم
					المؤشرات الفرعية
22.07%	-1.11%	-0.42%	10,407.89	10,364.18	البنوك
30.65%	0.36%	-0.54%	5,500.17	5,470.44	الإتصالات
40.16%	3.66%	0.19%	12,335.60	12,358.83	الخدمات الإستهلاكية
-6.07%	0.23%	0.05%	2,030.03	2,031.01	التأمين
52.55%	8.22%	1.48%	2,410.36	2,446.07	الصناعة
185.51%	9.51%	-0.04%	8,764.82	8,761.30	الإستثمار والخدمات المالية
13.13%	0.10%	0.01%	2,039.43	2,039.70	الطاقة
34.99%	1.95%	1.00%	3,821.66	3,859.99	الخدمات
21.46%	-0.29%	0.25%	5,771.73	5,786.10	التطوير العقاري

مؤشر سوق أبوظبي للأوراق المالية وقيم التداولات



القيمة السوقية للسوق	
مليار	دولار أمريكي
991.8	267.8
درهم إماراتي	

القيمة	السعر	الأكثر نشاطاً بالقيمة
آلاف درهم <td>درهم <td>الشركات</td> </td>	درهم <td>الشركات</td>	الشركات
344,825.5	16.520	بنك أبوظبي الأول
230,932.6	3.810	شركة العار العقارية
45,116.6	2.520	شركة إسمنت رأس الخيمة
29,471.2	22.080	اتصالات
25,331.9	4.390	أدنوك للتوزيع

نسبة التغير	السعر	الأهم الأكثر ارتفاعاً
%	درهم	الشركات
13.86%	0.920	شركة الوطنية للتكافل
7.69%	2.520	شركة إسمنت رأس الخيمة
7.45%	3.750	شركة أبوظبي لبناء السفن
5.94%	3.390	فودكو القابضة
-	'A Invalid Sect	-

الكمية	السعر	الأكثر نشاطاً بالكمية
بالآلاف	درهم	الشركات
60,644	3.810	شركة العار العقارية
20,858	16.520	بنك أبوظبي الأول
18,204	2.520	شركة إسمنت رأس الخيمة
10,416	1.740	شركة الخليج للصناعات الدوائية
7,061	1.340	شركة أركان لمواد البناء

نسبة التغير	السعر	الأهم الأكثر انخفاضاً
%	درهم	الشركات
-9.53%	0.769	شركة إسمنت الخليج
-7.88%	0.620	شركة الشارقة للإسمنت والتنمية الصناعية
-7.61%	0.850	شركة رأس الخيمة لصناعة الإسمنت الر
-1.14%	1.740	شركة الخليج للصناعات الدوائية
-0.86%	0.927	شركة ميثاق للتأمين التكافلي

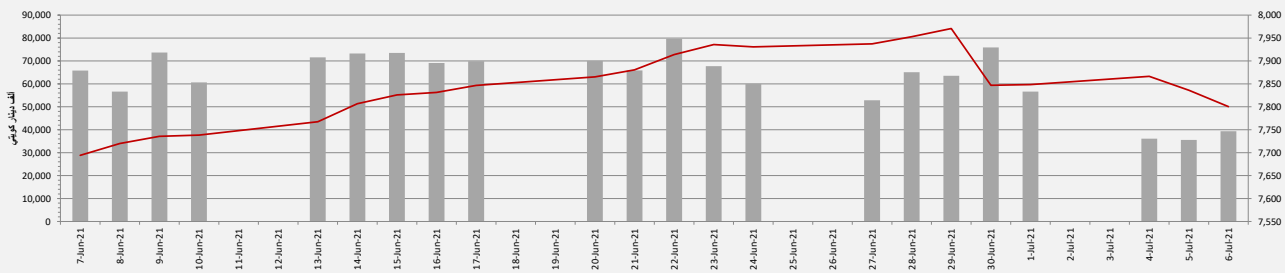
المصدر: بلومبيرغ

مؤشر سوق الكويت للأوراق المالية

ملخص مؤشرات السوق

التغير منذ بداية السنة	التغير منذ بداية الشهر	التغير اليومي	الإغلاق السابق	الإغلاق الحالي	
15.18%	0.02%	0.62%	6,348.94	6,388.08	مؤشر السوق العام - الكويت
		-26.57%	225,860.60	165,840.00	مجموع التداولات (000)
		-19.34%	39,322.05	31,716.26	قيم التداولات (000) د.ك.
					مؤشرات أخرى
27.33%	0.23%	0.53%	1,128.67	1,134.66	الصناعة
14.97%	0.24%	0.86%	1,439.07	1,451.47	البنوك
0.00%	0.23%	0.00%	0.00	0.00	السلع الاستهلاكية
-5.46%	0.24%	-0.53%	778.00	773.89	الخدمات الاستهلاكية
23.03%	0.00%	0.61%	1,164.97	1,172.04	العقاري
24.86%	-1.31%	0.16%	1,159.03	1,160.86	الخدمات المالية
-2.28%	-1.09%	0.21%	1,074.92	1,077.18	الاتصالات
-2.82%	0.37%	0.68%	797.86	803.31	الرعاية الصحية
16.50%	-0.30%	-1.21%	1,363.46	1,346.91	التأمين
21.33%	1.66%	-0.35%	1,094.12	1,090.24	المواد الأساسية
0.00%	-2.79%	0.00%	0.00	0.00	النفط والغاز
0.00%	-0.48%	0.00%	0.00	0.00	السوق الموازي
53.40%	0.00%	0.95%	763.88	771.15	التكنولوجيا

مؤشر سوق الكويت للأوراق المالية وقيم التداولات



القيمة السوقية للسوق	
مليار	دينار كويتي
36.3	120.2

القيمة	السعر	الأكثر نشاطاً بالقيمة
دينار كويتي <td>فلس <td>الشركات </td></td>	فلس <td>الشركات </td>	الشركات
4,680,464	234.00	البنك الأهلي المتحد
2,213,153	930.00	شركة أجيليبي للمخازن العمومية
2,176,253	144.00	شركة أعيان للاجارة والاستثمار
2,174,027	241.00	بنك الخليج
1,377,239	857.00	بنك الكويت الوطني

نسبة التغير	السعر	الأهم الأكثر ارتفاعاً
% <td>فلس <td>الشركات</td> </td>	فلس <td>الشركات</td>	الشركات
10.00%	550.00	شركة الاتصالات الكويتية
8.33%	52.00	شركة أصول للاستثمار
8.06%	26.80	شركة ايفكت العقارية
5.67%	37.30	شركة زيم القابضة
5.50%	211.00	شركة الدار الوطنية للعقارات

الكمية	السعر	الأكثر نشاطاً بالكمية
بالآلاف <td>فلس <td>الشركات</td> </td>	فلس <td>الشركات</td>	الشركات
20,141.31	234.00	البنك الأهلي المتحد
15,173.81	144.00	شركة أعيان للاجارة والاستثمار
10,465.24	113.00	شركة الموازي القابضة
9,483.63	43.00	شركة منازل القابضة
9,144.75	63.90	مجموعة جي اف اتش المالية

نسبة التغير	السعر	الأهم الأكثر انخفاضاً
% <td>فلس <td>الشركات</td> </td>	فلس <td>الشركات</td>	الشركات
-9.64%	69.40	شركة التقدم التكنولوجي
-6.09%	55.50	شركة المال للاستثمار
-5.00%	47.50	شركة أموال الدولية للاستثمار
-4.60%	228.00	شركة عقارات الكويت
-4.49%	255.00	شركة أسمنت بورتلاند كويتي

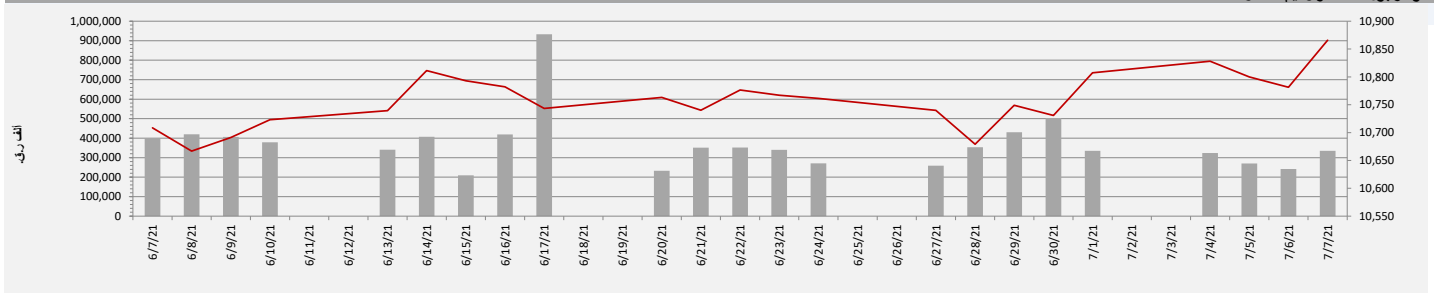
المصدر: بلومبيرغ

مؤشر بورصة قطر

ملخص مؤشرات السوق

التغير منذ بداية السنة	التغير منذ بداية الشهر	التغير اليومي	الإغلاق السابق	الإغلاق الحالي	
4.12%	1.26%	0.78%	10,781.41	10,865.88	مؤشر بورصة قطر
		42.12%	84,457.49	120,034.90	مجموع التداولات (000)
		38.38%	242,203.60	335,156.80	قيم التداولات (000) ر.ق
					مؤشرات أخرى
7.21%	1.26%	0.78%	21,342.45	21,509.65	مؤشر بورصة قطر للعائد الإجمالي
6.95%	0.75%	0.25%	4,554.97	4,566.25	مؤشر بورصة قطر الريان الإسلامي
7.53%	0.97%	0.69%	3,416.81	3,440.46	مؤشر بورصة قطر لجميع الأسهم
6.45%	0.31%	0.54%	4,497.80	4,521.93	مؤشر بورصة قطر لقطاع البنوك والخدمات المالية
17.62%	1.58%	0.87%	3,612.41	3,643.73	مؤشر بورصة قطر لقطاع الصناعات
6.29%	4.32%	3.25%	3,394.24	3,504.66	مؤشر بورصة قطر لقطاع النقل
-6.18%	3.08%	0.16%	1,806.61	1,809.56	مؤشر بورصة قطر لقطاع العقارات
9.49%	0.65%	0.58%	2,608.37	2,623.39	مؤشر بورصة قطر لقطاع التأمين
7.19%	0.66%	-0.52%	1,088.90	1,083.29	مؤشر بورصة قطر لقطاع الاتصالات
-0.03%	0.48%	0.29%	8,115.98	8,139.32	مؤشر بورصة قطر لقطاع البضائع والخدمات الاستهلاكية

مؤشر بورصة قطر وقيم التداولات



القيمة السوقية للسوق	المليار	دولار أمريكي
ريال قطري	547.4	150.4

القيمة	السعر	الأكثر نشاطاً بالقيمة
آلاف ر.ق.	ر.ق.	الشركات
49,748	3.20	ناقلات
30,405	17.98	الوطني
27,935	13.62	صناعات قطر
18,181	2.89	الطبية
16,493	7.50	ملاحة

الأهم الأكثر ارتفاعاً	السعر	نسبة التغير
الشركات	ر.ق.	%
السينما	4.00	9.08%
ناقلات	3.20	4.58%
مجمع المناعي	3.91	2.14%
ملاحة	7.50	2.03%
البنك التجاري	5.42	1.92%

الكمية	السعر	الأكثر نشاطاً بالكمية
بالآلاف	ر.ق.	الشركات
15,813	3.20	ناقلات
14,830	0.96	السلام العالمية
10,782	1.53	قطر لصناعة الألمنيوم (فامكو)
10,523	1.11	مجموعة استثمار الغابضة
9,746	1.10	مزايا قطر

الأهم الأكثر انخفاضاً	السعر	نسبة التغير
الشركات	ر.ق.	%
الأول	1.86	-1.43%
العامة للتأمين	2.07	-1.29%
الطبية	2.89	-0.86%
أوريدو	7.37	-0.67%
السلام العالمية	0.96	-0.62%

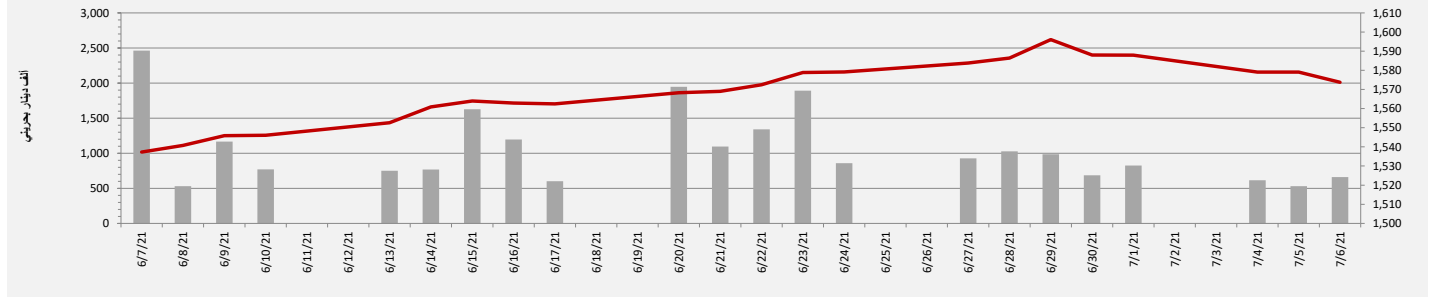
المصدر: بلومبيرغ

مؤشر بورصة البحرين

ملخص مؤشرات السوق

التغير منذ بداية السنة	التغير منذ بداية الشهر	التغير اليومي	الإغلاق السابق	الإغلاق الحالي	
5.91%	-0.64%	0.26%	1,573.77	1,577.86	مؤشر بورصة البحرين
		32.75%	2,614.71	3,471.01	مجموع التداولات (000)
		67.05%	660.86	1,103.95	قيم التداولات (000) ب.د.
					مؤشرات أخرى
7.06%	-1.48%	0.18%	3,593.67	3,600.30	البنوك
-13.80%	-1.18%	0.00%	1,687.90	1,687.90	الفنادق والسياحة
26.47%	1.38%	1.38%	1,026.88	1,041.02	الصناعة
12.44%	0.14%	0.00%	1,860.32	1,860.32	التأمين
2.63%	0.02%	0.34%	598.56	600.59	الاستثمار
-2.96%	0.25%	-0.21%	1,756.88	1,753.27	الخدمات

مؤشر بورصة البحرين وقيم التداولات



القيمة السوقية للسوق	مليار
دينار بحريني	45.2
دولار أمريكي	119.7

القيمة	السعر	الأكثر نشاطاً بالقيمة
آلاف دينار بحريني	دينار بحريني	الشركات
613	0.65	المنيوم البحرين ش.م.ب.
106	0.78	البنك الأهلي المتحد ش.م.ب.
102	0.20	مجموعة جي اف اتش العالمية ش.م.ب.
31	0.60	بنك البحرين الوطني ش.م.ب.
29	0.60	شركة البحرين للاتصالات السلكية وال

نسبة التغير	السعر	الأهم الأكثر ارتفاعاً
%	دينار بحريني	الشركات
1.84%	0.22	مجموعة البركة المصرفية ش.م.ب.
1.49%	0.20	مجموعة جي اف اتش العالمية ش.م.ب.
1.41%	0.07	مصرف السلام
1.40%	0.65	المنيوم البحرين ش.م.ب.
0.26%	0.78	البنك الأهلي المتحد ش.م.ب.

الكمية	السعر	الأكثر نشاطاً بالكمية
بالآلاف	دينار بحريني	الشركات
943.28	0.65	المنيوم البحرين ش.م.ب.
502.56	0.20	مجموعة جي اف اتش العالمية ش.م.ب.
331.90	0.07	مصرف السلام
136.35	0.78	البنك الأهلي المتحد ش.م.ب.
134.00	0.17	عقارات السيف ش.م.ب.

نسبة التغير	السعر	الأهم الأكثر إنخفاضاً
%	دينار بحريني	الشركات
-0.33%	0.60	شركة البحرين للاتصالات السلكية وال
-0.17%	0.60	بنك البحرين الوطني ش.م.ب.
-	-	-
-	-	-

المصدر: بلومبيرغ

الرجاء متابعتنا على حساباتنا في وسائل التواصل الاجتماعي:



إخلاء المسؤولية

تم إعداد هذا التقرير بواسطة ابحاث أوبار كابيتال ش.م.ع.م (U Capital) لأغراض توفير المعلومات فقط. وتحت أي ظرف لا يجوز استخدام هذا التقرير كتوصية ولا يجوز اعتباره عرضاً لبيع أو شراء أي أوراق مالية. ومع حرصنا الشديد على أن تكون المعلومات الواردة في التقرير صحيحة أو غير مضللة في وقت النشر إلا أننا في نفس الوقت لا نؤكد دقتها أو اكتمالها. وبناءً عليه يجب ألا يعتمد عليها بشكل كامل. كما لا تتحمل شركة أوبار كابيتال ش.م.ع.م. بأية حال من الأحوال أي مسؤولية مباشرة أو غير مباشرة عن أي خسارة تنتج عن أي استخدام لهذا التقرير أو محتوياته. هذا ولا يجوز إعادة نسخ هذا التقرير أو توزيعه أو نشره بواسطة أي متلقي لأي غرض من الأغراض.