

تقرير "أوبار كابيتال" اليومي للأسواق المالية

التاريخ: 2-Jul-20

مؤشرات أسواق الأسهم الخليجية	الإغلاق الحالي	الإغلاق السابق	التغير	اليوم/اليوم %	الشهر/اليوم %	السنة/اليوم %	مكرر الربحية	مكرر القيمة الدفترية
سوق مسقط للأوراق المالية	3,511.77	3,518.04	-6.27	-0.18%	-0.12%	-11.79%	10.01	0.76
السوق المالية السعودية	7,302.54	7,253.33	49.21	0.68%	1.09%	-12.95%	21.99	1.78
سوق الكويت للأوراق المالية	5,123.80	5,102.26	21.54	0.42%	-0.13%	-18.44%	14.79	1.17
بورصة قطر	9,211.89	9,087.76	124.13	1.37%	2.37%	-11.64%	14.52	1.42
بورصة البحرين	1,274.36	1,272.18	2.182	0.17%	-0.25%	-20.86%	9.53	0.78
سوق دبي المالي	2,061.49	2,064.39	-2.9	-0.14%	-0.18%	-25.44%	6.22	0.74
سوق أبوظبي للأوراق المالية	4,311.72	4,285.06	26.657	0.62%	0.60%	-15.05%	13.82	1.29

أسعار السلع	السعر	اليوم/اليوم	السنة/اليوم
دولار			
خام برنت الآجل للبرميل	42.27	0.57%	-32.35%
خام غرب تكساس الآجل للبرميل	40.03	0.53%	-31.35%
خام عمان الآجل للبرميل	43.46	0.46%	-35.54%
الذهب للأوقية	1,773.65	0.20%	16.90%
الفضة للأوقية	17.98	-0.20%	0.69%
بلاتينيوم للأوقية	825.25	0.37%	-14.62%
النحاس طن متري	6,061.00	0.76%	-1.83%
الألمنيوم طن متري	1,621.00	0.09%	-10.44%
الرصاص طن متري	1,772.00	-0.11%	-8.04%
الزنك طن متري	2,041.50	-0.29%	-10.15%
النيكل طن متري	12,847.00	0.33%	-8.40%

أسعار صرف العملات	الرمز	دولار مقابل العملة مقابل الدولار
اليورو	EUR	1.128
الجنيه الإسترليني	GBP	1.252
اليين الياباني	JPY	107.480
اليوان الينميني الصيني	CNH	7.072
الروبية الهندية	INR	75.006
الروبل الروسي	RUB	70.322
الدولار الكندي	CAD	1.359
الدولار الأسترالي	AUD	1.445

الأسواق العالمية	المدينة	القيمة	اليوم/اليوم	السنة/اليوم
أوروبا				
فايننشال تايمز	انجلترا	6,197.74	0.01%	-17.83%
داكس	المانيا	12,460.35	1.63%	-5.95%
كاك 40	فرنسا	4,997.10	1.42%	-16.41%
الولايات المتحدة الأمريكية				
داو جونز	الولايات المتحدة	25,734.97	-0.30%	-9.82%
أس آند بي 500	الولايات المتحدة	3,115.86	0.50%	-3.56%
ناسداك	الولايات المتحدة	10,154.63	0.95%	13.17%
آسيا الباسيفيكية				
نيكاي 225	اليابان	22,145.96	0.11%	-6.39%
هانج سينج	هونغ كونج	25,124.19	2.85%	-10.87%
مؤشرات الاسواق العربية				
بورصة تونس	تونس	6,546.71	-0.24%	-8.08%
البورصة المصرية	مصر	10,764.59	0.13%	-16.07%
بورصة عمان	الاردن	3,115.86	0.50%	-22.90%
سوق فلسطين	فلسطين	25,734.97	-0.30%	-3.56%
إم اس سي آي				
	البحرين	71.95	0.00%	-34.60%
	الكويت	607.58	-0.69%	-18.18%
	عمان	437.26	-0.19%	-13.51%
إم اس سي آي	قطر	720.14	0.91%	-14.04%
	الإمارات	268.32	0.13%	-19.88%
	الأسواق الخليجية	414.69	0.17%	-18.03%

(ملاحظة: الأسواق العالمية مغلقة يومي السبت والأحد) المصدر: بلومبيرغ ، الساعة الرابعة بتوقيت مسقط

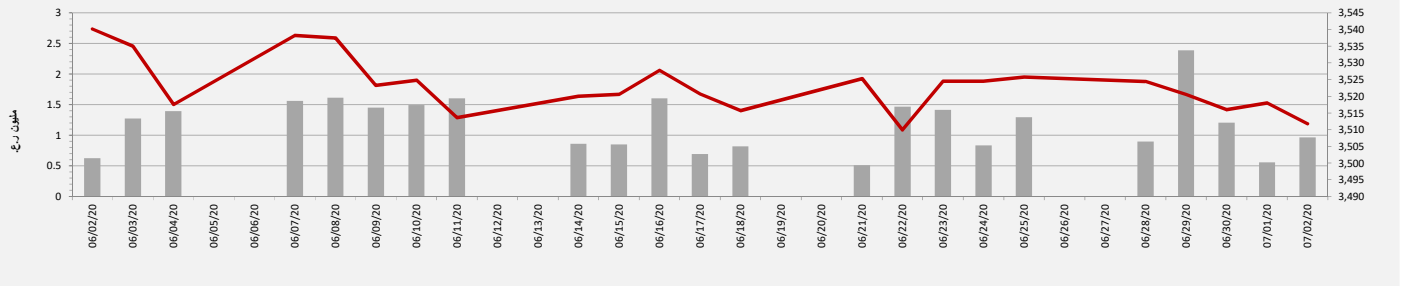
سوق مسقط للأوراق المالية

ملخص مؤشرات السوق

الإغلاق الحالي	الإغلاق السابق	التغير اليومي	التغير منذ بداية الشهر	التغير منذ بداية السنة	مؤشر سوق مسقط 30
3,511.77	3,518.04	-0.18%	-0.12%	-11.79%	مؤشر العائد الكلي
3,995.28	4,002.41	-0.18%	-0.12%	-5.86%	مجموع التداولات (000)
8,378.62	6,452.72	29.85%			قيم التداولات (000) ر.ع
962.90	557.98	72.57%			المؤشرات الفرعية
5,575.30	5,582.97	-0.14%	-0.20%	-12.19%	مؤشر القطاع المالي
3,956.83	3,954.97	0.05%	-0.06%	-5.93%	مؤشر قطاع الصناعة
1,577.49	1,573.40	0.26%	0.68%	-16.82%	مؤشر قطاع الخدمات
519.63	519.69	-0.01%	0.44%	-3.07%	مؤشر سوق مسقط المتوافق مع الشريعة

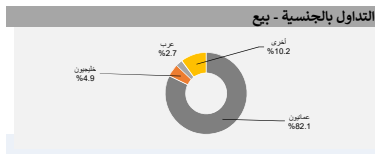
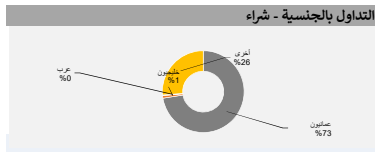


مؤشر سوق مسقط 30 وأحجام التداولات



التداول بالجنسية - شراء	القيمة بالآلاف ريال عماني
عمانيون	697.2
خليجيون	9.6
عرب	2.5
أخرى	253.6

التداول بالجنسية - بيع	القيمة بالآلاف ريال عماني
عمانيون	790.3
خليجيون	47.6
عرب	26.5
أخرى	98.5



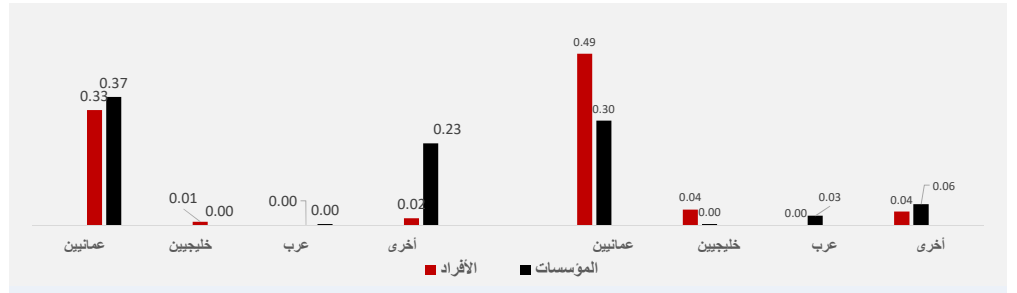
القيمة	السعر	الأكثر نشاطاً بالقيمة
آلاف ر.ع.	ر.ع.	الشركات
266.4	0.338	المدينة تكافل
84.7	0.074	بنك مسقط
46.9	0.048	جلفار للهندسة والمقاولات
46.7	0.080	بنك صحار
42.0	0.636	عمانتل

الكمية	السعر	الأكثر نشاطاً بالكمية
بالآلاف	ر.ع.	الشركات
3,592.7	0.074	المدينة تكافل
970.7	0.048	جلفار للهندسة والمقاولات
583.4	0.080	بنك صحار
488.0	0.067	الشرقية للإستثمار القابضة
406.2	0.069	شركة الأنوار القابضة

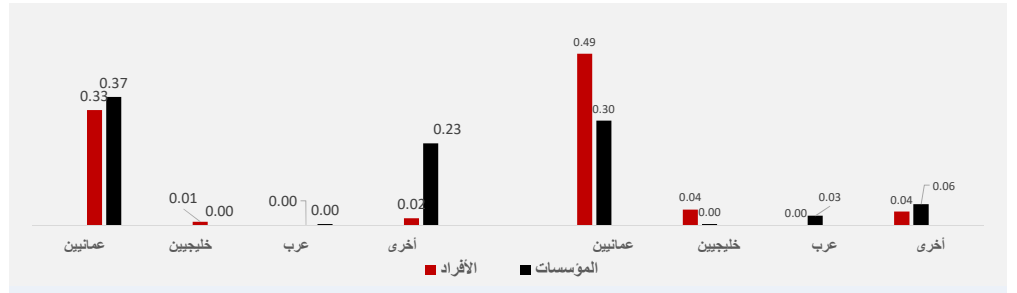
السعر	نسبة التغير	الأسمم الأكثر ارتفاعاً
ر.ع.	%	الشركات
0.053	3.92%	السوداي للطاقة
0.177	2.91%	الغاز الوطنية
0.074	2.78%	المدينة تكافل
0.048	2.13%	جلفار للهندسة والمقاولات
0.067	1.52%	الشرقية للإستثمار القابضة

السعر	نسبة التغير	الأسمم الأكثر انخفاضاً
ر.ع.	%	الشركات
0.042	-6.67%	عمان والإمارات للإستثمار القابضة
0.166	-2.35%	الجزيرة للخدمات
0.059	-1.67%	الخليجية لخدمات الإستثمار
0.069	-1.43%	شركة الأنوار القابضة
0.080	-1.23%	بنك صحار

حركة التداول / الشراء (مليون ريال عماني)



حركة التداول / البيع (مليون ريال عماني)

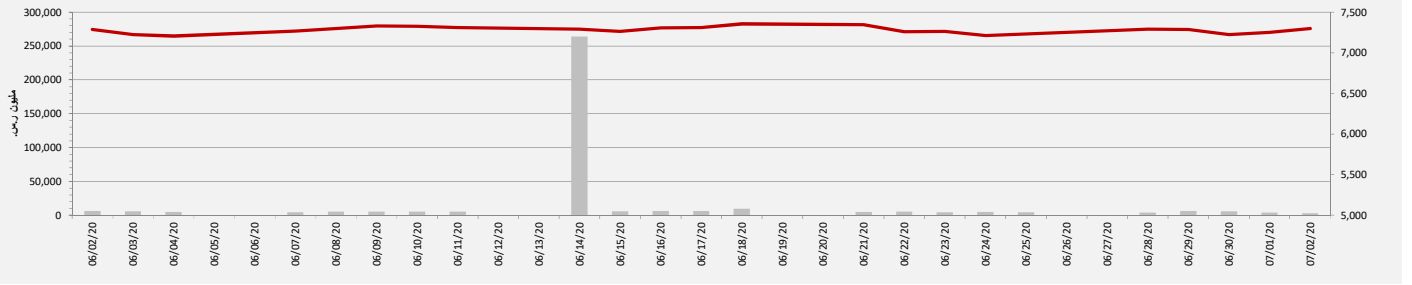


السوق المالية السعودية - تداول

ملخص مؤشرات السوق

التغير منذ بداية السنة	التغير منذ بداية الشهر	التغير اليومي	الإغلاق السابق	الإغلاق الحالي	
-12.95%	1.09%	0.68%	7,253.33	7,302.54	السوق المالية السعودية
		-32.79%	215,524.80	144,851.60	مجموع التداولات (000)
		-34.47%	4,185,101.0	2,742,500.0	قيم التداولات (000) رس
					المؤشرات الفرعية - مختارة
17.17%	2.51%	0.53%	5,074.17	5,101.17	إنتاج الأغذية
-21.23%	0.73%	1.07%	3,719.05	3,758.74	الخدمات التجارية والمهنية
-10.56%	1.07%	1.01%	4,574.97	4,621.21	المواد الأساسية
-14.58%	0.92%	0.83%	3,723.25	3,754.32	النقل
-8.36%	0.94%	0.46%	4,964.59	4,987.52	الطاقة
-20.60%	1.12%	0.66%	3,470.58	3,493.55	المراقف العامة
-2.96%	0.68%	0.89%	3,372.50	3,402.68	السلع طويلة الاجل
-13.28%	0.83%	0.90%	3,402.41	3,433.00	الخدمات الاستهلاكية
-18.43%	0.76%	0.79%	7,608.97	7,669.14	الإعلام
-21.27%	0.86%	0.40%	6,357.38	6,382.87	البنوك
-4.57%	0.28%	0.52%	3,135.24	3,151.56	الاستثمار والتمويل
1.08%	1.71%	1.22%	4,506.92	4,562.10	التأمين
-20.03%	0.77%	0.80%	2,484.97	2,504.96	إدارة وتطوير العقارات
-0.21%	0.74%	0.78%	6,409.70	6,459.79	الاتصالات
-12.87%	0.00%	1.17%	6,628.90	6,706.56	تجزئة السلع الكمالية
36.14%	0.43%	0.53%	8,959.05	9,006.96	تجزئة الأغذية
13.06%	6.41%	1.57%	4,151.74	4,216.80	الرعاية الصحية
7.16%	0.69%	0.69%	3,825.86	3,852.25	الدوائية
-11.30%	1.13%	1.03%	3,685.46	3,723.43	الصناديق العقارية المتداولة
-11.58%	1.14%	0.79%	3,800.64	3,830.55	السلع الرأسمالية

مؤشر تداول وقيم التداولات



القيمة السوقية للسوق	
مليار	
ريال سعودي	8,275.2
دولار أمريكي	2,234.3

القيمة	السعر	الأكثر نشاطاً بالقيمة
آلاف رس.	رس.	الشركات
127,325	57.60	مصرف الراجحي
122,051	7.21	دار الأركان
116,616	11.98	زين السعودية
91,628	32.80	أرامكو السعودية
86,827	14.56	بنك الإنماء

السهم الأكثر ارتفاعاً	السعر	نسبة التغير
الشركات	رس.	%
زجاج	17.00	3.91%
وطنية	25.80	3.45%
بروج	17.16	3.25%
أكسيرا	57.10	3.07%
الشرق الأوسط لصناعة وإنتاج الورق	14.34	3.02%

القيمة	السعر	الأكثر نشاطاً بالكمية
بآلاف	رس.	الشركات
17,011.53	7.21	دار الأركان
9,768.88	11.98	زين السعودية
5,962.34	14.56	بنك الإنماء
5,369.95	11.42	اسمنت نجران
2,798.54	32.80	أرامكو السعودية

السهم الأكثر انخفاضاً	السعر	نسبة التغير
الشركات	رس.	%
الإسمالك	19.42	-9.93%
شركة الجوف الزراعية	29.10	-1.02%
شركة الرياض للتعمير	14.40	-0.83%
صناعة الورق	31.50	-0.63%
إتحاد الخليج	14.16	-0.56%

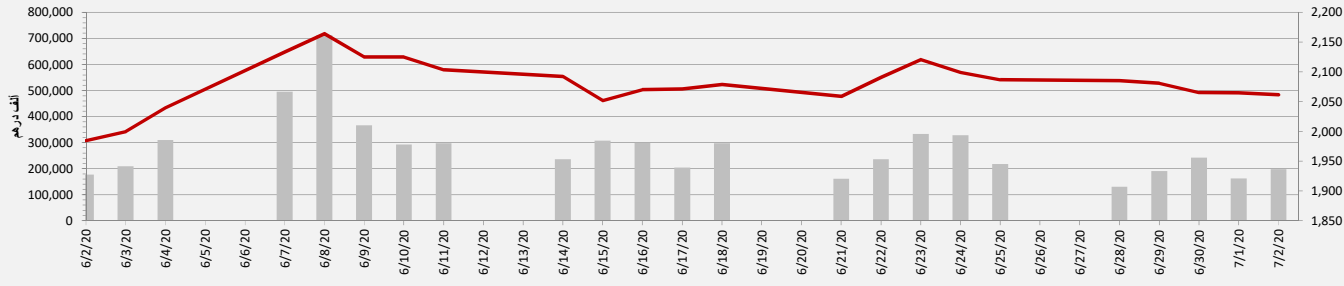
المصدر: بلومبيرغ

مؤشر سوق دبي المالي

ملخص مؤشرات السوق

التغير منذ بداية السنة	التغير منذ بداية الشهر	التغير اليومي	الإغلاق السابق	الإغلاق الحالي	
-25.44%	-0.18%	-0.14%	2,064.39	2,061.49	مؤشر سوق دبي المالي
		13.77%	197,778.50	225,014.30	مجموع التداولات (000)
		22.05%	162,131.50	197,888.00	قيم التداولات (000) درهم
					المؤشرات الفرعية
-30.28%	-0.40%	-0.93%	2,603.38	2,579.16	العقارات والإنشاءات الهندسية
-28.71%	0.84%	0.52%	1,961.26	1,971.50	البنوك
-14.63%	-1.43%	-0.66%	1,924.92	1,912.15	الاستثمار والخدمات المالية
-10.95%	0.87%	0.73%	1,521.10	1,532.15	التأمين
-29.02%	-1.48%	-2.19%	81.15	79.37	السلع الاستهلاكية
5.18%	2.66%	0.71%	558.25	562.24	الخدمات
0.00%	0.00%	0.00%	98.41	98.41	الصناعة
-7.61%	0.00%	0.00%	860.84	860.84	الاتصالات
-17.18%	-3.46%	-0.46%	664.60	661.54	النقل

مؤشر سوق دبي المالي وقيم التداولات



القيمة السوقية للسوق	
مليار	
دولار أمريكي	60.1
دراهم إماراتي	222.5

القيمة	السعر	الأكثر نشاطاً بالقيمة
آلاف درهم	درهم	الشركات
36,836.6	0.503	شركة الخليج للملاحة القابضة
28,155.9	2.680	إعمار العقارية
24,329.1	0.888	شركة امانات القابضة
18,307.8	8.900	الامارات دبي الوطني
13,967.9	3.880	بنك دبي الإسلامي

الأسهم الأكثر ارتفاعاً	السعر	نسبة التغير
الشركات	درهم	%
مصرف السلام - البحرين	0.669	4.53%
المصرف الخليجي التجاري	0.352	3.53%
الإعمار القابضة	0.126	3.28%
دار التكافل	0.612	3.03%
دبي الإسلامية للتأمين وإعادة التأمين - أم	0.421	2.18%

القيمة	السعر	الأكثر نشاطاً بالكمية
بالآلاف	درهم	الشركات
71,203	0.503	شركة الخليج للملاحة القابضة
30,309	0.299	الاتحاد العقارية
27,106	0.888	شركة امانات القابضة
10,459	2.680	إعمار العقارية
9,134	0.669	مصرف السلام - البحرين

الأسهم الأكثر انخفاضاً	السعر	نسبة التغير
الشركات	درهم	%
السلام بنك - السودان	1.220	-4.69%
مصرف عجمان	0.581	-3.17%
أملاك للتمويل	0.281	-3.10%
شعاع كابيتال	0.504	-2.70%
دبي باركس اند ريزورنس	0.123	-2.38%

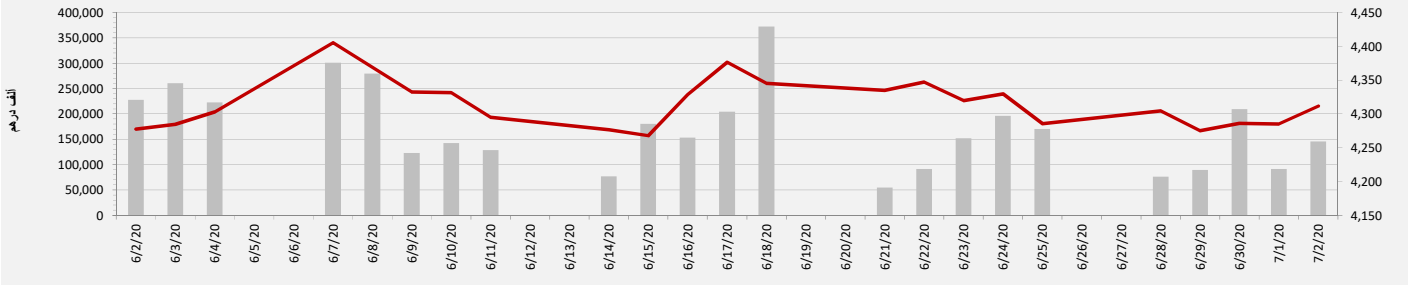
المصدر: بلومبيرغ

مؤشر سوق أبوظبي للأوراق المالية

ملخص مؤشرات السوق

التغير منذ بداية السنة	التغير منذ بداية الشهر	التغير اليومي	الإغلاق السابق	الإغلاق الحالي	
-15.05%	0.60%	0.62%	4,285.06	4,311.72	مؤشر سوق أبوظبي للأوراق المالية
		124.81%	29,353.74	65,991.24	مجموع التداولات (000)
		59.16%	91,669.54	145,905.00	قيم التداولات (000) درهم
					المؤشرات الفرعية
-26.59%	0.12%	0.56%	7,316.89	7,358.13	البنوك
2.57%	1.70%	0.96%	4,117.69	4,157.33	الإتصالات
55.38%	0.56%	-1.38%	6,358.31	6,270.29	الخدمات الإستهلاكية
-3.32%	0.01%	0.01%	1,815.32	1,815.54	التأمين
-2.07%	-0.92%	-1.10%	1,268.74	1,254.81	الصناعة
55.02%	0.03%	-0.30%	2,116.19	2,109.77	الإستثمار والخدمات المالية
-14.85%	1.31%	1.85%	1,369.96	1,395.24	الطاقة
-7.19%	0.00%	0.00%	2,445.23	2,445.23	الخدمات
-16.41%	1.54%	0.96%	2,748.41	2,774.70	التطوير العقاري

مؤشر سوق أبوظبي للأوراق المالية وقيم التداولات



القيمة السوقية للسوق		القيمة		السعر		الأكثر نشاطاً بالقيمة		نسبة التغير		الأهم الأكثر ارتفاعاً	
مليار	دولار أمريكي	آلاف درهم	درهم	درهم	الشركات	%	درهم	درهم	شركات	شركات	
484.7	130.9	64,812.0	11.200	0.769	بنك أبوظبي الأول	14.95%	0.769	0.769	شركة أبوظبي الوطنية للطاقة	شركة أبوظبي الوطنية للطاقة	
		22,007.4	16.780	0.371	اتصالات	14.86%	0.371	0.371	شركة الهلال الأخضر للتأمين	شركة الهلال الأخضر للتأمين	
		14,171.2	1.810	0.290	شركة الدار العقارية	2.84%	0.290	0.290	منازل	منازل	
		10,179.0	5.050	5.050	بنك أبوظبي التجاري	1.41%	5.050	5.050	بنك أبوظبي التجاري	بنك أبوظبي التجاري	
		8,958.1	0.769	1.810	شركة أبوظبي الوطنية للطاقة	1.12%	1.810	1.810	شركة الدار العقارية	شركة الدار العقارية	
القيمة		السعر		الأكثر نشاطاً بالكمية		نسبة التغير		الأهم الأكثر انخفاضاً			
مليار	دولار أمريكي	آلاف درهم	درهم	الشركات	%	درهم	درهم	شركات	شركات		
		12,008	0.769	شركة أبوظبي الوطنية للطاقة	-5.00%	0.798	0.798	شركة الشارقة للإسمنت والتنمية الصناعية	شركة الشارقة للإسمنت والتنمية الصناعية		
		7,871	1.810	شركة الدار العقارية	-4.89%	2.140	2.140	شركة أبوظبي لبناء السفن	شركة أبوظبي لبناء السفن		
		5,793	11.200	بنك أبوظبي الأول	-4.84%	0.570	0.570	شركة ميثاق للتأمين التكافلي	شركة ميثاق للتأمين التكافلي		
		2,202	0.350	رأس الخيمة العقارية	-4.24%	1.130	1.130	القدرة القابضة	القدرة القابضة		
		2,026	5.050	بنك أبوظبي التجاري	-3.56%	0.217	0.217	شركة إشراف العقارية	شركة إشراف العقارية		

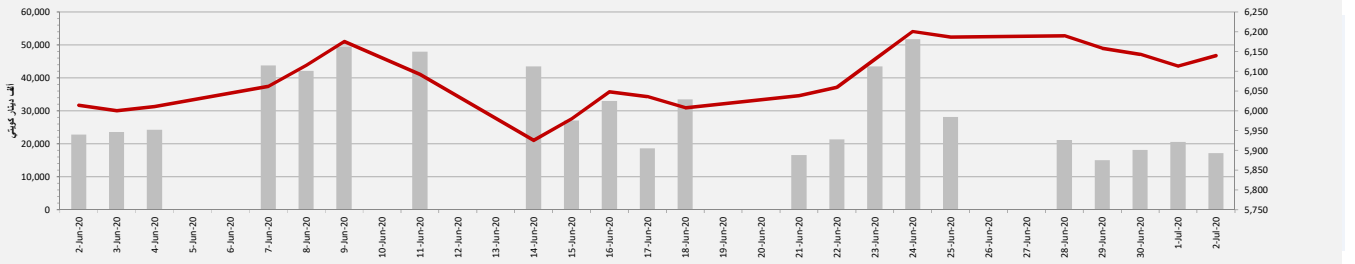
المصدر: بلومبيرغ

مؤشر سوق الكويت للأوراق المالية

ملخص مؤشرات السوق

التغير منذ بداية السنة	التغير منذ بداية الشهر	التغير اليومي	الإغلاق السابق	الإغلاق الحالي	
-18.44%	-0.13%	0.42%	5,123.80	5,123.80	مؤشر السوق العام - الكويت
		-25.10%	111,932.70	83,830.00	مجموع التداولات (000)
		-16.46%	20,566.54	17,181.02	قيم التداولات (000) د.ك.
					مؤشرات أخرى
-14.08%	0.08%	0.85%	790.22	796.92	الصناعة
-21.72%	0.04%	0.59%	1,153.79	1,160.60	البنوك
15.77%	0.08%	0.36%	734.96	737.64	السلع الاستهلاكية
-28.27%	0.04%	0.03%	768.88	769.09	الخدمات الاستهلاكية
-15.99%	0.18%	-0.60%	894.79	889.38	العقاري
-21.01%	-1.11%	-0.53%	858.83	854.26	الخدمات المالية
-7.08%	-0.43%	0.71%	1,030.37	1,037.68	الاتصالات
-7.18%	-1.57%	0.00%	821.04	821.04	الرعاية الصحية
0.27%	0.14%	0.00%	956.46	956.43	التأمين
-10.76%	0.00%	0.08%	809.78	810.42	المواد الأساسية
-11.91%	0.11%	-0.25%	1,093.39	1,090.67	النفط والغاز
0.00%	-0.87%	0.00%	1,000.00	1,000.00	السوق الموازي
-3.95%	-0.05%	0.00%	494.70	494.70	التكنولوجيا

مؤشر سوق الكويت للأوراق المالية وقيم التداولات



القيمة السوقية للسوق	
مليار	دولار أمريكي
دينار كويتي	96.2
29.1	

القيمة	السعر	الأكثر نشاطاً بالقيمة
دينار كويتي <td>فلس <td>الشركات </td></td>	فلس <td>الشركات </td>	الشركات
2,928,228	178.00	البنك الاهلي المتحد
2,340,492	823.00	بنك الكويت الوطني
1,609,602	558.00	شركة الاتصالات المتنقلة
997,148	735.00	شركة اجيليني للمخازن العمومية
806,776	394.00	شركة الصناعات الهندسية الثقيلة وبنو

نسبة التغير	السعر	الأهم الأكثر ارتفاعاً
%	فلس <td>الشركات</td>	الشركات
13.01%	139.00	شركة الفنادق الكويتية
6.00%	159.00	شركة الكوت للمشاريع الصناعية
4.75%	309.00	الشركة الكويتية للاستثمار
4.71%	44.50	شركة مينا العقارية
4.42%	42.50	شركة مجموعة الراي الاعلامية

الكمية	السعر	الأكثر نشاطاً بالكمية
بالآلاف	فلس <td>الشركات</td>	الشركات
16,527.71	178.00	البنك الاهلي المتحد
5,992.75	7.40	شركة أيار للتطوير العقاري
5,156.78	23.50	شركة مجموعة السلام القابضة
4,108.45	175.00	بنك الكويت الدولي
3,288.58	213.00	بنك الخليج

نسبة التغير	السعر	الأهم الأكثر انخفاضاً
%	فلس <td>الشركات</td>	الشركات
-5.00%	15.20	يونيتاب للاستثمار والتمويل
-5.00%	76.00	شركة مركز سلطان للمواد الغذائية
-4.76%	32.00	شركة الديرة القابضة
-4.64%	144.00	شركة ايكاروس للصناعات النفطية
-3.74%	103.00	الشركة الوطنية للميادين

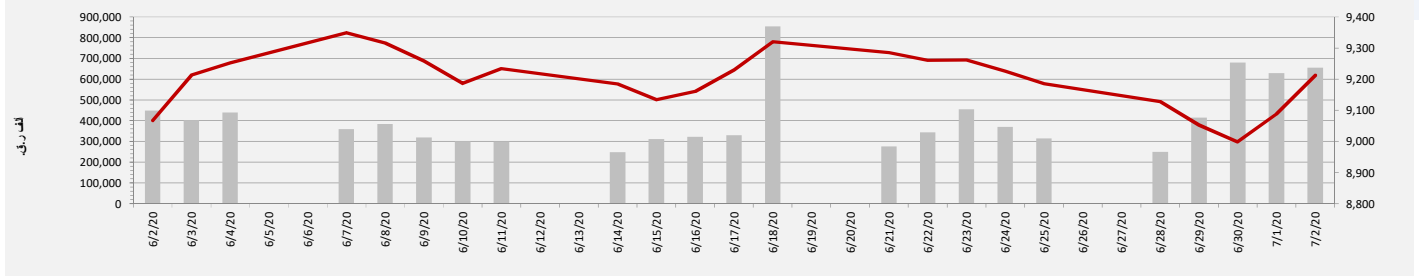
المصدر: بلومبيرغ

مؤشر بورصة قطر

ملخص مؤشرات السوق

التغير منذ بداية السنة	التغير منذ بداية الشهر	التغير اليومي	الإغلاق السابق	الإغلاق الحالي	
-11.64%	2.37%	1.37%	9,087.76	9,211.89	مؤشر بورصة قطر
		-6.37%	420,928.90	394,116.30	مجموع التداولات (000)
		4.09%	628,938.60	654,643.80	قيم التداولات (000) ر.ق.
					مؤشرات أخرى
-7.68%	2.37%	1.37%	17,470.93	17,709.56	مؤشر بورصة قطر للعائد الإجمالي
-6.64%	1.93%	0.95%	3,653.74	3,688.44	مؤشر بورصة قطر الريان الأسلافي
-7.15%	2.54%	1.59%	2,832.63	2,877.66	مؤشر بورصة قطر لجميع الأسهم
-4.55%	3.22%	1.64%	3,963.49	4,028.35	مؤشر بورصة قطر لقطاع البنوك والخدمات المالية
-11.70%	3.16%	3.07%	2,511.82	2,588.87	مؤشر بورصة قطر لقطاع الصناعات
8.34%	2.04%	1.70%	2,722.29	2,768.65	مؤشر بورصة قطر لقطاع النقل
-5.14%	-0.15%	0.72%	1,473.89	1,484.52	مؤشر بورصة قطر لقطاع العقارات
-27.64%	0.38%	0.40%	1,970.91	1,978.87	مؤشر بورصة قطر لقطاع التأمين
-2.25%	0.79%	-0.10%	875.70	874.81	مؤشر بورصة قطر لقطاع الاتصالات
-15.79%	-0.27%	-0.49%	7,316.62	7,281.09	مؤشر بورصة قطر لقطاع البضائع والخدمات الاستهلاكية

مؤشر بورصة قطر وقيم التداولات



القيمة السوقية للسوق	القيمة
مليار	
ريال قطري	476.0
دولار أمريكي	130.8

الأكثر نشاطاً بالقيمة	السعر	القيمة
الشركات	ر.ق.	آلاف ر.ق.
ازدان القابضة	1.20	90,900
الوطني	17.96	62,373
الخليجي	1.65	58,686
ملاحة	6.00	50,144
الإسلامية القابضة	4.12	35,309

الأسهم الأكثر ارتفاعاً	السعر	نسبة التغير
الشركات	ر.ق.	%
الخليجي	1.65	9.99%
قطر وعمان	0.68	6.95%
الإسلامية القابضة	4.12	6.74%
ازدان القابضة	1.20	6.01%
ملاحة	6.00	5.45%

الأكثر نشاطاً بالكمية	السعر	الكمية
الشركات	ر.ق.	بآلاف
ازدان القابضة	1.20	75,423.98
السلام العالمية	0.46	40,800.75
مزايا قطر	0.86	36,252.08
الخليجي	1.65	35,659.13
الإجارة القابضة	0.85	25,788.62

الأسهم الأكثر انخفاضاً	السعر	نسبة التغير
الشركات	ر.ق.	%
الخليج التكافلي	1.80	-2.81%
الخليج للمخازن	4.97	-2.65%
الدوحة للتأمين	1.01	-1.94%
البنك التجاري	3.83	-0.96%
قطر للوقود	16.03	-0.93%

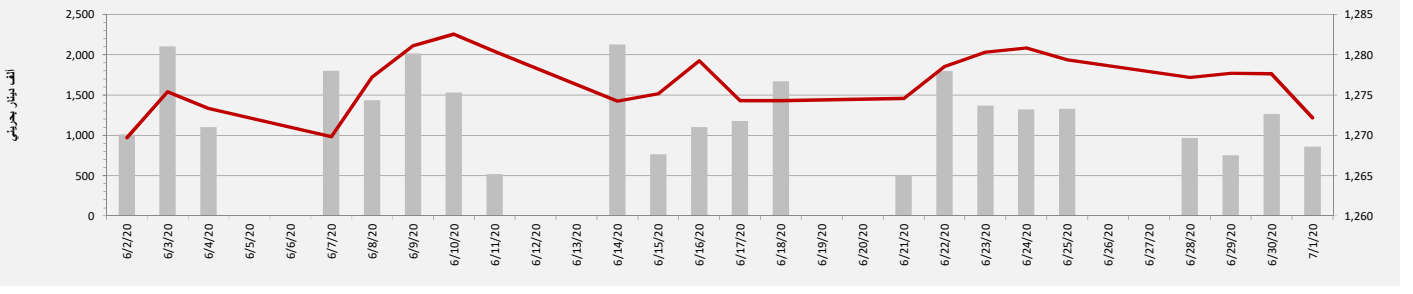
المصدر: بلومبيرغ

مؤشر بورصة البحرين

ملخص مؤشرات السوق

التغير منذ بداية السنة	التغير منذ بداية الشهر	التغير اليومي	الإغلاق السابق	الإغلاق الحالي	
-20.86%	-0.25%	0.17%	1,272.18	1,274.36	مؤشر بورصة البحرين
		45.81%	7,328.00	10,685.11	مجموع التداولات (000)
		33.83%	859.47	1,150.25	قيم التداولات (000) ب.د.
					مؤشرات أخرى
-26.53%	-0.46%	0.33%	2,890.72	2,900.37	البنوك
-6.31%	0.00%	0.00%	2,188.75	2,188.75	الفنادق والسياحة
-20.53%	0.00%	0.00%	535.66	535.66	الصناعة
-0.88%	0.00%	0.00%	1,445.49	1,445.49	التأمين
-16.96%	0.00%	0.00%	584.33	584.33	الاستثمار
-5.67%	-0.05%	-0.05%	1,358.68	1,358.02	الخدمات

مؤشر بورصة البحرين وقيم التداولات



القيمة السوقية للسوق	
مليار	دولار أمريكي
دينار بحريني	7.3
	19.3

القيمة	السعر	الأكثر نشاطاً بالقيمة
آلاف دينار بحريني <td>دينار بحريني <td>الشركات </td></td>	دينار بحريني <td>الشركات </td>	الشركات
638	0.15	مجموعة جي اف اتش المالية ش.م.ب
52	0.38	شركة البحرين للاتصالات السلكية وال
50	0.33	المنيوم البحرين ش.م.ب
32	0.63	بنك البحرين الوطني ش.م.ب
31	0.07	مصرف السلام

الأكثر ارتفاعاً	السعر	نسبة التغير
الشركات <td>دينار بحريني <td>% </td></td>	دينار بحريني <td>% </td>	%
المصرف الخليجي التجاري ش.م.ب	0.04	2.63%
مصرف السلام	0.07	1.52%
البنك الأهلي المتحد ش.م.ب	0.58	0.52%
-	-	-
-	-	-

الكمية	السعر	الأكثر نشاطاً بالكمية
بالآلاف <td>دينار بحريني <td>الشركات </td></td>	دينار بحريني <td>الشركات </td>	الشركات
4,314.09	0.15	مجموعة جي اف اتش المالية ش.م.ب
464.26	0.07	مصرف السلام
320.00	0.04	المصرف الخليجي التجاري ش.م.ب
150.00	0.33	المنيوم البحرين ش.م.ب
135.25	0.38	شركة البحرين للاتصالات السلكية وال

الأكثر إنخفاضاً	السعر	نسبة التغير
الشركات <td>دينار بحريني <td>% </td></td>	دينار بحريني <td>% </td>	%
شركة مجمع البحرين للأسواق الحرة ش.	0.58	-0.69%
-	-	-
-	-	-
-	-	-
-	-	-

المصدر: بلومبيرغ

الرجاء متابعتنا على حساباتنا في وسائل التواصل الإجتماعي:



أوبار كابيتال ش.م.ع.م (U Capital)

الموقع الإلكتروني: www.u-capital.net

مركز أعمال أومنيفيست

بناء رقم 95، طريق رقم 501، مرتفعات المطار، سلطنة عمان

+الهاتف: 968 24949000

+الفاكس: 968 24949099

البريد الإلكتروني: research@u-capital.net

إخلاء المسؤولية

تم إعداد هذا التقرير بواسطة أبحاث أوبار كابيتال ش.م.ع.م (U Capital) لأغراض توفير المعلومات فقط. وتحت أي ظرف لا يجوز استخدام هذا التقرير كتوصية ولا يجوز اعتباره عرضاً لبيع أو شراء أي أوراق مالية. ومع حرصنا الشديد على أن تكون المعلومات الواردة في التقرير صحيحة أو غير مضللة في وقت النشر إلا أننا في نفس الوقت لا نؤكد دقتها أو اكتمالها. وبناءً عليه يجب ألا يعتمد عليها بشكل كامل. كما لا تتحمل شركة أوبار كابيتال ش.م.ع.م. أية مسؤولية مباشرة أو غير مباشرة عن أي خسارة تنتج عن أي استخدام لهذا التقرير أو محتوياته. هذا ولا يجوز إعادة نسخ هذا التقرير أو توزيعه أو نشره بواسطة أي متلقي لأي غرض من الأغراض.