

تقرير "أوبار كابيتال" اليومي للأسواق المالية

التاريخ: 26-Mar-20

مؤشرات أسواق الأسهم الخليجية	الإغلاق الحالي	الإغلاق السابق	التغير	اليوم/اليوم %	الشهر/اليوم %	السنة/اليوم %	مكرر الربحية	مكرر القيمة الدفترية
سوق مسقط للأوراق المالية	3,538.74	3,556.07	-17.33	-0.49%	-14.34%	-11.11%	7.14	0.66
السوق المالية السعودية	6,326.92	6,208.65	118.27	1.90%	-17.06%	-24.58%	17.50	1.46
سوق الكويت للأوراق المالية	4,897.43	4,942.58	-45.15	-0.91%	-19.34%	-22.05%	12.56	1.12
بورصة قطر	8,479.20	8,534.32	-55.12	-0.65%	-10.65%	-18.67%	12.50	1.21
بورصة البحرين	1,388.78	1,385.07	3.711	0.27%	-16.36%	-13.75%	9.95	0.84
سوق دبي المالي	1,809.12	1,823.01	-13.89	-0.76%	-30.15%	-34.57%	6.63	0.64
سوق أبوظبي للأوراق المالية	3,770.73	3,921.39	-150.655	-3.84%	-23.07%	-25.71%	11.01	1.03

أسعار السلع	السعر	اليوم/اليوم	السنة/اليوم
دولار			
خام برنت الآجل للبرميل	27.20	-0.69%	-57.95%
خام غرب تكساس الآجل للبرميل	23.91	-2.37%	-60.13%
خام عمان الآجل للبرميل	28.54	-1.52%	-57.67%
الذهب للأوقية	1,617.57	0.04%	6.61%
الفضة للأوقية	14.44	-0.27%	-19.13%
بلاتينيوم للأوقية	723.64	-2.49%	-25.13%
النحاس طن متري	4,855.00	0.85%	-21.36%
الألمنيوم طن متري	1,537.50	-0.65%	-15.06%
الرصاص طن متري	1,644.50	3.72%	-14.66%
الزنك طن متري	1,836.00	1.13%	-19.19%
النيكل طن متري	11,289.00	0.28%	-19.51%

أسعار صرف العملات	الرمز	دولار مقابل العما العملة مقابل الدولار
اليورو	EUR	0.912
الجنيه الإسترليني	GBP	0.835
اليين الياباني	JPY	109.690
اليوان الينميني الصيني	CNH	7.098
الروبية الهندية	INR	75.155
الروبل الروسي	RUB	77.807
الدولار الكندي	CAD	1.414
الدولار الأسترالي	AUD	1.663

الأسواق العالمية	المدينة	القيمة	اليوم/اليوم	السنة/اليوم
أوروبا				
فايننشال تايمز	انجلترا	5,598.27	-0.02%	-25.78%
داكس	المانيا	9,664.13	-2.13%	-27.06%
كاك 40	فرنسا	4,348.84	-1.88%	-27.25%
الولايات المتحدة الأمريكية				
داو جونز	الولايات المتحدة	21,200.55	2.39%	-25.71%
أس آند بي 500	الولايات المتحدة	2,475.56	1.15%	-23.38%
ناسداك	الولايات المتحدة	7,384.30	-0.45%	-17.70%
آسيا الباسيفيكية				
نيكاي 225	اليابان	18,664.60	-4.51%	-21.10%
هانج سينج	هونغ كونج	23,352.34	-0.74%	-17.16%
مؤشرات الاسواق العربية				
بورصة تونس	تونس	6,424.13	1.07%	-9.80%
البورصة المصرية	مصر	9,913.10	0.48%	-19.02%
بورصة عمان	الاردن	1,668.18	-0.44%	-8.10%
سوق فلسطين	فلسطين	498.90	0.07%	-5.14%
إم اس سي آي				
	البحرين	85.37	3.41%	-22.40%
	الكويت	564.98	1.78%	-23.92%
	عمان	433.16	-1.50%	-14.32%
	قطر	706.08	3.72%	-15.72%
	الإمارات	252.02	8.88%	-24.75%
	الأسواق الخليجية	396.89	4.52%	-21.55%

(ملاحظة: الأسواق العالمية مغلقة يومي السبت والأحد) المصدر: بلومبيرغ ، الساعة الرابعة بتوقيت مسقط

أصدر التقرير في الساعة 3 مساء بتوقيت سلطنة عمان

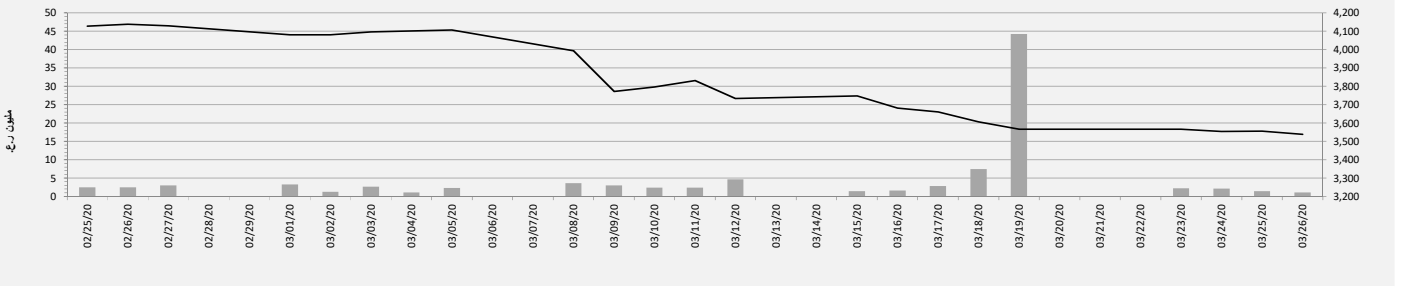
سوق مسقط للأوراق المالية

ملخص مؤشرات السوق

الإغلاق الحالي	الإغلاق السابق	التغير اليومي	التغير منذ بداية الشهر	التغير منذ بداية السنة	
3,538.74	3,556.07	-0.49%	-14.34%	-11.11%	مؤشر سوق مسقط 30
3,898.11	3,883.44	0.38%	-11.52%	-8.15%	مؤشر العائد الكلي
5,135.50	9,553.36	-46.24%			مجموع التداولات (000)
1,060.76	2,126.41	-50.11%			قيم التداولات (000) ر.ع
5,570.77	5,643.09	-1.28%	-14.54%	-12.26%	المؤشرات الفرعية
3,999.79	3,975.40	0.61%	-9.81%	-4.91%	مؤشر القطاع المالي
1,693.86	1,688.63	0.31%	-11.76%	-10.69%	مؤشر قطاع الصناعة
505.54	508.85	-0.65%	-8.84%	-5.70%	مؤشر قطاع الخدمات
					مؤشر سوق مسقط المتوافق مع الشريعة

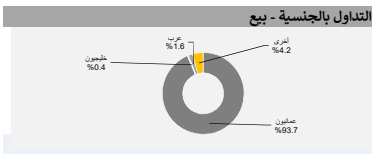
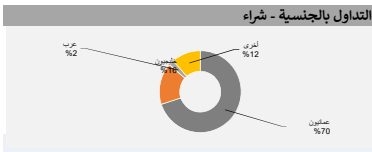


مؤشر سوق مسقط 30 وأحجام التداولات



التداول بالجنسية - شراء	القيمة بالآلاف ريال عماني
عمانيون	743.0
خليجيون	174.2
عرب	21.4
أخرى	122.2

التداول بالجنسية - بيع	القيمة بالآلاف ريال عماني
عمانيون	994.1
خليجيون	4.2
عرب	17.3
أخرى	45.1



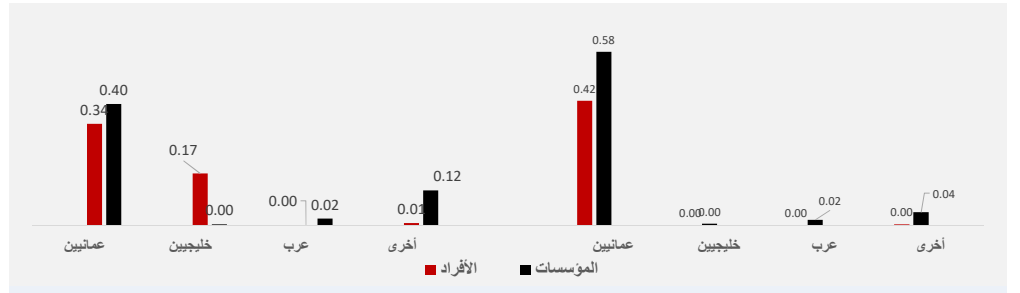
الشركات	السعر	القيمة
بنك مسقط	0.620	427.6
عمانتل	0.340	170.2
البنك الوطني العماني	0.165	154.8
ريسوت للإسمنت	0.378	45.9
العمانية المتحدة للتأمين	0.302	44.0

الشركات	السعر	الكمية
بنك مسقط	0.340	1,259.5
البنك الوطني العماني	0.165	938.5
جلفار للهندسة والمقاولات	0.046	472.4
المدنية تكافل	0.064	444.7
عمان للإستثمارات والتمويل	0.096	357.2

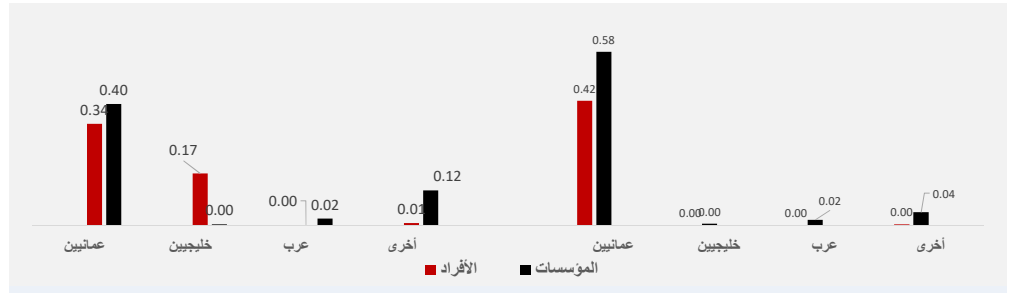
الشركات	السعر	نسبة التغير
ريسوت للإسمنت	0.378	6.78%
الرؤية للتأمين	0.090	5.88%
عمان للإستثمارات والتمويل	0.096	5.49%
العمانية المتحدة للتأمين	0.302	4.14%
ظفارالدولية للتنمية والاستثمار	0.292	3.55%

الشركات	السعر	نسبة التغير
المدنية تكافل	0.064	-9.86%
البنك الوطني العماني	0.165	-8.84%
مسقط للغازات	0.165	-2.94%
أريد	0.390	-2.50%
السوداي للطاقة	0.053	-1.85%

حركة التداول / الشراء (مليون ريال عماني)



حركة التداول / البيع (مليون ريال عماني)

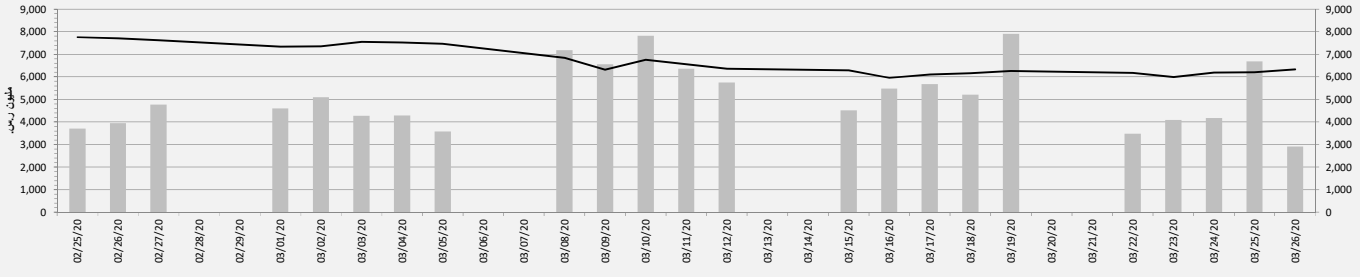


السوق المالية السعودية - تداول

ملخص مؤشرات السوق

التغير منذ بداية السنة	التغير منذ بداية الشهر	التغير اليومي	الإغلاق السابق	الإغلاق الحالي	
-24.58%	-17.06%	1.90%	6,208.65	6,326.92	السوق المالية السعودية
		-55.61%	330,444.70	146,672.20	مجموع التداولات (000)
		-56.45%	6,683,044.0	2,910,350.0	قيم التداولات (000) ر.س
					المؤشرات الفرعية - مختارة
-8.20%	-4.66%	1.39%	3,941.81	3,996.50	إنتاج الأغذية
-31.84%	-24.12%	1.67%	3,198.93	3,252.32	الخدمات التجارية والمهنية
-28.12%	-18.33%	2.54%	3,621.89	3,714.00	المواد الأساسية
-30.66%	-28.82%	3.15%	2,954.67	3,047.63	النقل
-16.62%	-9.81%	1.19%	4,484.66	4,538.13	الطاقة
-23.35%	-9.44%	0.73%	3,347.90	3,372.36	المراق العامة
-16.94%	-14.47%	3.56%	2,812.43	2,912.45	السلع طويلة الاجل
-27.75%	-26.52%	0.52%	2,845.54	2,860.28	الخدمات الاستهلاكية
-30.11%	-22.20%	4.59%	6,282.48	6,570.86	الإعلام
-28.66%	-21.05%	2.19%	5,660.25	5,784.12	البنوك
-19.69%	-21.43%	1.59%	2,610.72	2,652.16	الاستثمار والتمويل
-19.01%	-15.47%	1.62%	3,596.98	3,655.34	التأمين
-22.42%	-20.29%	2.20%	2,377.86	2,430.22	إدارة وتطوير العقارات
-18.52%	-2.36%	0.30%	5,258.22	5,274.25	الاتصالات
-27.18%	-23.93%	3.44%	5,419.13	5,605.45	تجزئة السلع الكمالية
5.25%	3.90%	-0.05%	6,966.67	6,963.23	تجزئة الأغذية
-14.52%	-15.80%	2.15%	3,121.21	3,188.23	الرعاية الصحية
-2.02%	-4.64%	-0.56%	3,542.22	3,522.43	الأدوية
-14.27%	-12.72%	1.43%	3,547.65	3,598.47	الصناديق العقارية المتداولة
-31.40%	-29.83%	1.50%	2,927.87	2,971.81	السلع الرأسمالية

مؤشر تداول وقيم التداولات



القيمة السوقية للسوق	
مليار	ريال سعودي
395,590.5	7,360.3
277,324.9	
167,229.8	
90,043.9	
56,534.7	

القيمة	السعر	الأكثر نشاطاً بالقيمة
آلاف ر.س.	ر.س.	الشركات
395,590.5	54,000	مصرف الراجحي
277,324.9	20,000	بنك الإنماء
167,229.8	29,900	أرامكو السعودية
90,043.9	69,000	سابك
56,534.7	11,860	أسمنت المدينة

السعر	نسبة التغير	الأهم الأكثر ارتفاعاً
ر.س.	%	الشركات
16,060	10.00%	اسمنت ام القرى
20,740	9.97%	شركة أيس العربية للتأمين التعاوني
17,220	7.63%	اسمنت البمامة
24,000	7.14%	اسمنت العربية
25,150	7.02%	أكسا للتأمين

الكمية	السعر	الأكثر نشاطاً بالكمية
بالآلاف	ر.س.	الشركات
14,006	20,000	بنك الإنماء
7,354	54,000	مصرف الراجحي
5,592	29,900	أرامكو السعودية
4,827	11,860	أسمنت المدينة
4,316	11,120	بنك الجزيرة

السعر	نسبة التغير	الأهم الأكثر انخفاضاً
ر.س.	%	الشركات
8,430	-2.88%	عناية
21,240	-2.66%	وطنية
14,900	-1.84%	العالمية للتأمين
13,800	-1.57%	سابك للتكافل
17,720	-1.56%	نماء للكيمياويات

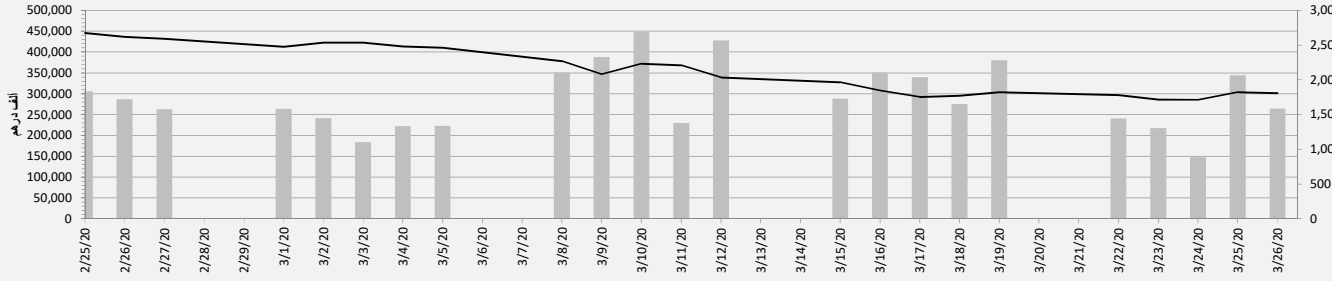
المصدر: بلومبيرغ

مؤشر سوق دبي المالي

ملخص مؤشرات السوق

التغير منذ بداية السنة	التغير منذ بداية الشهر	التغير اليومي	الإغلاق السابق	الإغلاق الحالي	
-34.57%	-30.15%	-0.76%	1,823.01	1,809.12	مؤشر سوق دبي المالي
		-7.05%	376,905.30	350,320.80	مجموع التداولات (000)
		-23.05%	343,892.06	264,610.90	قيم التداولات (000) درهم
					المؤشرات الفرعية
-41.95%	-32.89%	-1.41%	2,178.19	2,147.45	العقارات والإنشاءات الهندسية
-34.18%	-32.24%	-1.67%	1,851.22	1,820.28	البنوك
-25.43%	-22.23%	-1.63%	1,697.87	1,670.12	الاستثمار والخدمات المالية
-17.60%	-14.73%	1.21%	1,400.70	1,417.67	التأمين
-26.90%	-27.06%	13.17%	72.23	81.74	السلع الاستهلاكية
-10.30%	-11.92%	5.45%	454.70	479.49	الخدمات
0.00%	0.00%	0.00%	98.41	98.41	الصناعة
-6.70%	-16.94%	3.00%	843.96	869.28	الاتصالات
-38.38%	-30.18%	1.47%	485.04	492.16	النقل

مؤشر سوق دبي المالي وقيم التداولات



القيمة السوقية للسوق	
مليار	
درهم إماراتي	200.0
دولار أمريكي	54.0

القيمة	السعر	الأكثر نشاطاً بالقيمة
آلاف درهم	درهم	الشركات
61,721.7	2.300	إعمار العقارية
57,506.4	0.645	شركة امانات القابضة
32,500.0	3.800	بنك دبي الإسلامي
15,169.5	0.402	الشركة الإسلامية العربية للتأمين - سلا
13,078.6	8.050	شركة غلفا للمياه المعدنية والصناعات

نسبة التغير	السعر	الأهم الأكثر ارتفاعاً
%	درهم	الشركات
15.00%	8.050	شركة غلفا للمياه المعدنية والصناعات ا
14.55%	0.126	شركة المدينة للتمويل والاستثمار
14.41%	0.127	دبي باركس اند ريزورنس
11.79%	0.645	شركة امانات القابضة
5.61%	0.113	الإعمار القابضة

القيمة	السعر	الأكثر نشاطاً بالكمية
بالآلاف	درهم	الشركات
100,158	0.645	شركة امانات القابضة
52,214	0.127	دبي باركس اند ريزورنس
37,450	0.402	الشركة الإسلامية العربية للتأمين - سلا
27,036	2.300	إعمار العقارية
25,269	0.213	الاتحاد العقارية

نسبة التغير	السعر	الأهم الأكثر انخفاضاً
%	درهم	الشركات
-4.87%	0.371	دبي الإسلامية للتأمين وإعادة التأمين - أم
-4.77%	3.790	بنك دبي التجاري
-3.57%	1.080	مجموعة إعمار مولز
-3.47%	0.362	شركة الخليج للملاحة القابضة
-3.46%	0.530	مصرف عجمان

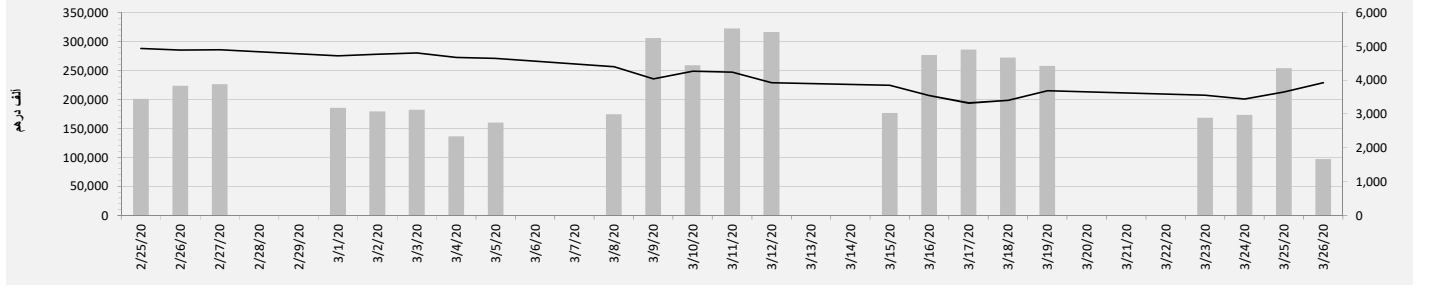
المصدر: بلومبيرغ

مؤشر سوق أبوظبي للأوراق المالية

ملخص مؤشرات السوق

التغير منذ بداية السنة	التغير منذ بداية الشهر	التغير اليومي	الإغلاق السابق	الإغلاق الحالي	
-25.71%	-23.07%	-3.84%	3,921.39	3,770.73	مؤشر سوق أبوظبي للأوراق المالية
		-68.31%	100,970.70	31,994.04	مجموع التداولات (000)
		-61.75%	254,239.80	97,244.70	قيم التداولات (000) درهم
					المؤشرات الفرعية
-32.48%	-28.50%	-4.38%	7,077.84	6,767.72	البنوك
-16.01%	-13.04%	-4.85%	3,577.59	3,404.16	الاتصالات
46.85%	-11.55%	-0.30%	5,943.77	5,926.16	الخدمات الاستهلاكية
1.52%	-1.74%	-0.09%	1,907.99	1,906.31	التأمين
-14.65%	-19.10%	0.67%	1,086.38	1,093.69	الصناعة
-13.66%	-5.42%	-0.03%	1,175.41	1,175.11	الاستثمار والخدمات المالية
-25.64%	-23.83%	1.27%	1,203.13	1,218.38	الطاقة
-12.61%	-13.04%	0.00%	2,302.66	2,302.66	الخدمات
-23.93%	-22.59%	-4.39%	2,641.18	2,525.22	التطوير العقاري

مؤشر سوق أبوظبي للأوراق المالية وقيم التداولات



القيمة السوقية للسوق
مليار
درهم إماراتي
425.8
دولار أمريكي
115.0

القيمة	السعر	الأكثر نشاطاً بالقيمة
آلاف درهم	درهم	الشركات
25,159.3	9.790	بنك أبوظبي الأول
22,786.8	13.740	اتصالات
12,686.7	2.700	أدنوك للتوزيع
9,323.5	5.370	بنك أبوظبي التجاري
7,556.7	3.950	مصرف أبوظبي الإسلامي

الأهم الأكثر ارتفاعاً	السعر	نسبة التغير
الشركات	درهم	%
شركة إسمنت رأس الخيمة	0.620	8.77%
أدنوك للتوزيع	2.700	5.47%
شركة أبوظبي لبناء السفن	1.700	4.29%
سراميك رأس الخيمة	1.320	1.54%
-	-	-

القيمة	السعر	الأكثر نشاطاً بالكمية
بالآلاف	درهم	الشركات
5,329	0.398	رأس الخيمة العقارية
4,823	0.190	شركة إشراف العقارية
4,631	2.700	أدنوك للتوزيع
3,275	1.620	شركة الدار العقارية
2,549	9.790	بنك أبوظبي الأول

الأهم الأكثر انخفاضاً	السعر	نسبة التغير
الشركات	درهم	%
بنك الفجيرة الوطني	3.700	-23.26%
بنك رأس الخيمة الوطني	4.000	-4.99%
بنك أبوظبي التجاري	5.370	-4.96%
بنك أبوظبي الأول	9.790	-4.95%
شركة ميثاق للتأمين التكافلي	0.522	-4.92%

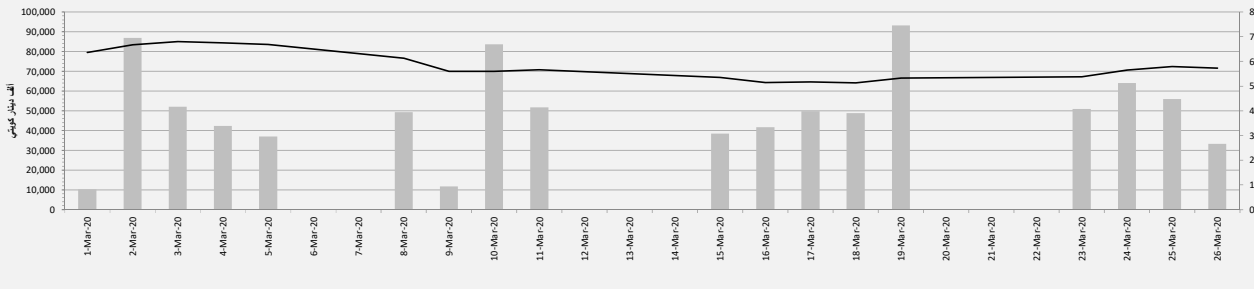
المصدر: بلومبيرغ

مؤشر سوق الكويت للأوراق المالية

ملخص مؤشرات السوق

التغير منذ بداية السنة	التغير منذ بداية الشهر	التغير اليومي	الإغلاق السابق	الإغلاق الحالي	
-22.05%	-19.34%	-0.91%	4,942.58	4,897.43	مؤشر السوق العام - الكويت
		-42.97%	248,509.70	141,720.00	مجموع التداولات (000)
		-40.42%	55,916.88	33,317.14	قيم التداولات (000) د.ك.
					مؤشرات أخرى
-26.62%	-24.16%	-0.22%	682.05	680.58	الصناعة
-23.22%	-20.87%	-0.93%	1,148.95	1,138.32	البنوك
-4.70%	-24.16%	0.52%	604.04	607.21	السلع الإستهلاكية
-31.42%	-20.87%	1.50%	724.48	735.36	الخدمات الإستهلاكية
-21.18%	-0.70%	-0.45%	838.14	834.40	العقاري
-20.65%	-26.85%	-1.26%	869.10	858.19	الخدمات المالية
-15.08%	-19.30%	-1.96%	967.23	948.32	الإتصالات
-3.76%	-17.84%	0.00%	851.29	851.29	الرعاية الصحية
-0.40%	-9.52%	0.06%	949.45	950.05	التأمين
-28.06%	0.00%	-1.83%	665.45	653.26	المواد الأساسية
-15.97%	-2.82%	0.24%	1,037.87	1,040.40	النفط والغاز
0.00%	-22.17%	0.00%	1,000.00	1,000.00	السوق الموازي
-13.84%	-20.39%	0.00%	443.78	443.78	التكنولوجيا

مؤشر سوق الكويت للأوراق المالية وقيم التداولات



القيمة السوقية للسوق	
مليار	دولار أمريكي
28.2	93.2

القيمة	السعر	الأكثر نشاطاً بالقيمة
دينار كويتي <td>فلس <td>الشركات </td></td>	فلس <td>الشركات </td>	الشركات
3,946,526	748.00	بنك الكويت الوطني
3,558,204	498.00	شركة الاتصالات المتنقلة
2,792,694	552.00	شركة أجيلتي للمخازن العمومية
2,352,994	217.00	البنك الأهلي المتحد
1,879,986	201.00	بنك الكويت الدولي

نسبة التغير	السعر	الأهم الأكثر ارتفاعاً
%	فلس <td>الشركات</td>	الشركات
9.97%	41.90	شركة التعمير للإستعمار العقاري
8.72%	81.00	شركة عمار للتطوير والإجارة
8.72%	511.00	مجموعة الصناعات الوطنية (الفايضة)
7.02%	89.90	شركة المساكن الدولية للتطوير العقاري
5.67%	95.10	شركة الخليج للكابلات والصناعات الكهربية

القيمة	السعر	الأكثر نشاطاً بالكمية
بالآلاف <td>فلس <td>الشركات</td> </td>	فلس <td>الشركات</td>	الشركات
12,767.29	8.80	شركة مجموعة المستثمرون الفايضة
10,710.29	217.00	البنك الأهلي المتحد
9,286.01	201.00	بنك الكويت الدولي
9,143.71	30.80	مجموعة أرزان المالية للتطوير والإسكان
7,939.38	201.00	بنك وربة

نسبة التغير	السعر	الأهم الأكثر إنخفاضاً
%	فلس <td>الشركات</td>	الشركات
-19.11%	47.00	شركة سند الفايضة
-13.82%	34.30	الشركة الكويتية للخدمات الطبية
-9.66%	26.20	شركة أوج الفايضة (ش.م.عامه)
-7.85%	36.40	شركة بيت الأوراق المالية
-6.40%	46.80	شركة صناعات التبريد والتخزين

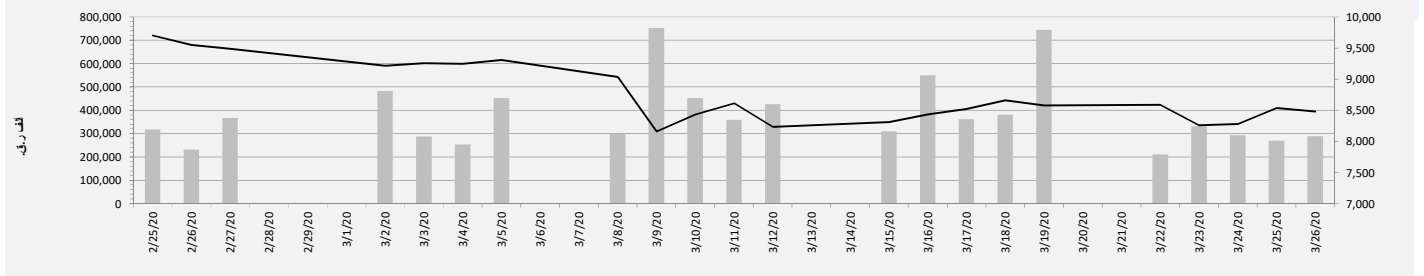
المصدر: بلومبيرغ

مؤشر بورصة قطر

ملخص مؤشرات السوق

التغير منذ بداية السنة	التغير منذ بداية الشهر	التغير اليومي	الإغلاق السابق	الإغلاق الحالي	
-18.67%	-10.65%	-0.65%	8,534.32	8,479.20	مؤشر بورصة قطر
		9.70%	117,340.80	128,726.90	مجموع التداولات (000)
		7.22%	269,695.00	289,164.80	قيم التداولات (000) ر.ق.
					مؤشرات أخرى
-15.47%	-8.23%	-0.65%	16,320.65	16,215.24	مؤشر بورصة قطر للعائد الإجمالي
-19.13%	-9.17%	0.28%	3,186.16	3,195.24	مؤشر بورصة قطر الريان الأسلافي
-14.93%	-7.88%	-1.06%	2,664.60	2,636.36	مؤشر بورصة قطر لجميع الأسهم
-9.02%	-6.16%	-1.96%	3,916.32	3,839.68	مؤشر بورصة قطر لقطاع البنوك والخدمات المالية
-27.32%	-13.51%	0.48%	2,120.62	2,130.86	مؤشر بورصة قطر لقطاع الصناعات
-12.60%	-4.34%	-1.19%	2,260.49	2,233.62	مؤشر بورصة قطر لقطاع النقل
-20.68%	-6.33%	1.02%	1,228.82	1,241.41	مؤشر بورصة قطر لقطاع العقارات
-25.66%	-17.07%	-0.68%	2,046.69	2,032.83	مؤشر بورصة قطر لقطاع التأمين
-11.04%	-1.39%	3.37%	770.21	796.19	مؤشر بورصة قطر لقطاع الاتصالات
-21.00%	-9.39%	-0.21%	6,845.75	6,831.07	مؤشر بورصة قطر لقطاع البضائع والخدمات الاستهلاكية

مؤشر بورصة قطر وقيم التداولات



القيمة السوقية للسوق
مليار
ريال قطري
441.4
دولار أمريكي
121.3

القيمة	السعر	الأكثر نشاطاً بالقيمة
آلاف ر.ق. <td>ر.ق. <td>الشركات </td></td>	ر.ق. <td>الشركات </td>	الشركات
53,749	17.60	الوطني
34,124	3.65	الريان
23,817	6.25	أوريدو
23,038	14.21	الكهرباء والماء
14,920	17.00	قطر للوقود

الأهم الأكثر ارتفاعاً	السعر	نسبة التغير
الشركات	ر.ق.	%
البنك الأهلي	3.37	6.31%
المتحدة للتنمية	0.96	4.35%
أوريدو	6.25	4.10%
قطر لصناعة الألمنيوم (قامكو)	0.53	3.31%
مجموعة استثمار القابضة	0.43	2.12%

القيمة	السعر	الأكثر نشاطاً بالكمية
بآلاف	ر.ق.	الشركات
23,199.84	0.59	إذنان القابضة
15,692.03	0.53	قطر لصناعة الألمنيوم (قامكو)
14,238.73	0.96	المتحدة للتنمية
9,373.21	3.65	الريان
8,159.98	0.23	السلام العالمية

الأهم الأكثر انخفاضاً	السعر	نسبة التغير
الشركات	ر.ق.	%
الإجارة القابضة	0.67	-8.65%
مجمع المناعي	3.04	-6.60%
الوطني	17.60	-3.46%
الدوحة للتأمين	1.05	-2.78%
بنك الدوحة	2.01	-2.76%

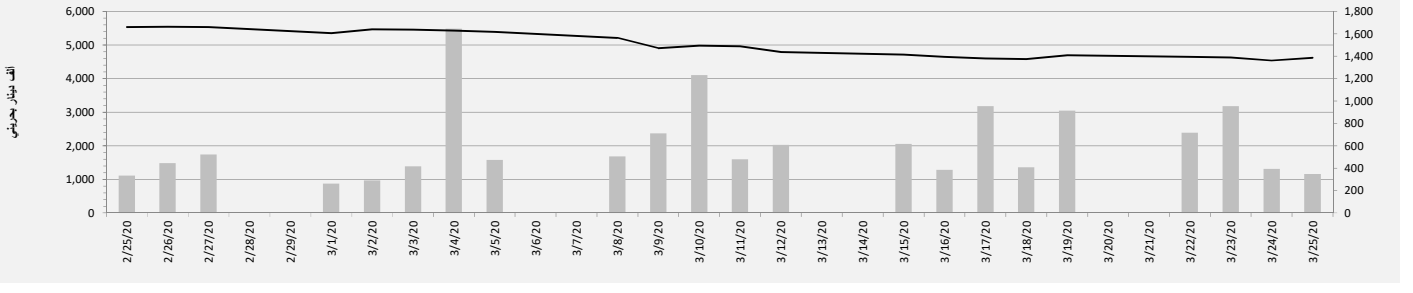
المصدر: بلومبيرغ

مؤشر بورصة البحرين

ملخص مؤشرات السوق

التغير منذ بداية السنة	التغير منذ بداية الشهر	التغير اليومي	الإغلاق السابق	الإغلاق الحالي	
-13.75%	-16.36%	0.27%	1,385.07	1,388.78	مؤشر بورصة البحرين
		-52.94%	5,979.94	2,813.98	مجموع التداولات (000)
		-11.93%	1,315.53	1,158.58	قيم التداولات (000) ب.د.
					مؤشرات أخرى
-18.78%	-22.10%	0.48%	3,190.72	3,206.11	البنوك
-6.31%	-0.56%	0.00%	2,188.75	2,188.75	الفنادق والسياحة
-11.43%	-16.30%	-0.52%	600.15	597.01	الصناعة
5.97%	0.40%	0.00%	1,545.39	1,545.39	التأمين
-7.75%	-7.66%	-0.13%	649.95	649.08	الاستثمار
-5.41%	-8.17%	0.55%	1,354.31	1,361.75	الخدمات

مؤشر بورصة البحرين وقيم التداولات



القيمة السوقية للسوق	
مليار	
دينار بحريني	21.6
دولار أمريكي	8.1

القيمة	السعر	الأكثر نشاطاً بالقيمة
آلاف دينار بحريني	دينار بحريني	الشركات
720.4	0.705	البنك الأهلي المتحد ش.م.ب.
128.9	0.505	بنك البحرين والكويت ش.م.ب.
115.1	0.370	شركة البحرين للاتصالات السلكية واللا
32.9	0.183	عقارات السيف ش.م.ب.
28.4	0.142	مجموعة جي اف اتش المالية ش.م.ب.

السعر	نسبة التغير	الأكثر ارتفاعاً
دينار بحريني	%	الشركات
1.10	2.80%	اي بي ام تيرمينالز بحرين
0.71	2.17%	البنك الأهلي المتحد ش.م.ب.
0.07	1.19%	مصرف السلام
0.18	0.55%	عقارات السيف ش.م.ب.
0.37	0.54%	شركة البحرين للاتصالات السلكية واللا

الكمية	السعر	الأكثر نشاطاً بالكمية
بالآلاف	دينار بحريني	الشركات
1,022	0.705	البنك الأهلي المتحد ش.م.ب.
311	0.370	شركة البحرين للاتصالات السلكية واللا
257	0.505	بنك البحرين والكويت ش.م.ب.
200	0.142	مجموعة جي اف اتش المالية ش.م.ب.
190	0.072	مصرف السلام

السعر	نسبة التغير	الأكثر إنخفاضاً
دينار بحريني	%	الشركات
0.51	-3.59%	بنك البحرين والكويت ش.م.ب.
0.14	-1.39%	مجموعة جي اف اتش المالية ش.م.ب.
0.63	-0.79%	بنك البحرين الوطني ش.م.ب.
0.37	-0.54%	المنيوم البحرين ش.م.ب.
-	-	-

المصدر: بلومبيرغ

الرجاء متابعتنا على حساباتنا في وسائل التواصل الإجتماعي:



أوبار كابيتال ش.م.ع.م (U Capital)

الموقع الإلكتروني: www.u-capital.net

مركز أعمال أومنيفيست

بناء رقم 95، طريق رقم 501، مرتفعات المطار، سلطنة عمان

+الهاتف: 968 24949000

+الفاكس: 968 24949099

البريد الإلكتروني: research@u-capital.net

إخلاء المسؤولية

تم إعداد هذا التقرير بواسطة أوبار كابيتال ش.م.ع.م (U Capital) لأغراض توفير المعلومات فقط. وتحت أي ظرف لا يجوز استخدام هذا التقرير كتوصية ولا يجوز اعتباره عرضاً لبيع أو شراء أي أوراق مالية. ومع حرصنا الشديد على أن تكون المعلومات الواردة في التقرير صحيحة أو غير مضللة في وقت النشر إلا أننا في نفس الوقت لا نؤكد دقتها أو اكتمالها. وبناءً عليه يجب ألا يعتمد عليها بشكل كامل. كما لا تتحمل شركة أوبار كابيتال ش.م.ع.م. أية مسؤولية مباشرة أو غير مباشرة عن أي خسارة تنتج عن أي استخدام لهذا التقرير أو محتوياته. هذا ولا يجوز إعادة نسخ هذا التقرير أو توزيعه أو نشره بواسطة أي متلقي لأي غرض من الأغراض.