

تقرير "أوبار كابيتال" اليومي للأسواق المالية

التاريخ: 25-Mar-20

مؤشرات أسواق الأسهم الخليجية	الإغلاق الحالي	الإغلاق السابق	التغير	اليوم/اليوم %	الشهر/اليوم %	السنة/اليوم %	مكرر الربحية	مكرر القيمة الدفترية
سوق مسقط للأوراق المالية	3,556.07	3,553.91	2.16	0.06%	-13.92%	-10.68%	7.11	0.65
السوق المالية السعودية	6,208.65	6,193.66	14.99	0.24%	-18.61%	-25.99%	17.14	1.44
سوق الكويت للأوراق المالية	4,942.58	4,824.29	118.29	2.45%	-18.60%	-21.33%	12.68	1.13
بورصة قطر	8,534.32	8,276.36	257.96	3.12%	-10.07%	-18.14%	12.58	1.22
بورصة البحرين	1,385.07	1,360.29	24.78	1.82%	-16.59%	-13.98%	9.92	0.84
سوق دبي المالي	1,823.01	1,713.02	109.99	6.42%	-29.61%	-34.07%	6.60	0.64
سوق أبوظبي للأوراق المالية	3,921.39	3,651.40	269.982	7.39%	-20.00%	-22.74%	11.45	1.07

أسعار السلع	السعر	اليوم/اليوم	السنة/اليوم
دولار			
خام برنت الآجل للبرميل	26.35	-3.43%	-59.46%
خام غرب تكساس الآجل للبرميل	23.70	-1.87%	-60.71%
خام عمان الآجل للبرميل	29.44	7.84%	-56.33%
الذهب للأوقية	1,613.67	-1.14%	6.35%
الفضة للأوقية	14.09	-0.92%	-20.74%
بلاتينيوم للأوقية	713.12	0.04%	-26.22%
النحاس طن متري	4,814.00	3.97%	-22.03%
الألمنيوم طن متري	1,547.50	-0.86%	-14.50%
الرصاص طن متري	1,585.50	-1.74%	-17.72%
الزنك طن متري	1,815.50	-0.16%	-20.09%
النيكل طن متري	11,258.00	3.47%	-19.73%

أسعار صرف العملات	الرمز	دولار مقابل العملة	الدولار مقابل الدولار
اليورو	EUR	1.081	0.926
الجنيه الإسترليني	GBP	1.186	0.843
اليين الياباني	JPY	0.009	111.280
اليوان الينميني الصيني	CNH	0.141	7.116
الروبية الهندية	INR	0.013	76.076
الروبل الروسي	RUB	0.013	78.537
الدولار الكندي	CAD	0.695	1.438
الدولار الأسترالي	AUD	0.601	1.665

الأسواق العالمية	المدينة	القيمة	اليوم/اليوم	السنة/اليوم
أوروبا				
فايننشال تايمز	انجلترا	5,511.28	0.01%	-26.93%
داكس	المانيا	9,600.06	-1.04%	-27.54%
كاك 40	فرنسا	4,306.50	1.50%	-27.96%
الولايات المتحدة الأمريكية				
داو جونز	الولايات المتحدة	20,704.91	11.37%	-27.45%
أس آند بي 500	الولايات المتحدة	2,447.33	9.38%	-24.25%
ناسداك	الولايات المتحدة	7,417.86	8.12%	-17.33%
آسيا الباسيفيكية				
نيكاي 225	اليابان	19,546.63	8.04%	-17.37%
هانج سينج	هونغ كونج	23,527.19	3.81%	-16.54%
مؤشرات الاسواق العربية				
بورصة تونس	تونس	6,355.83	0.59%	-10.76%
البورصة المصرية	مصر	9,865.67	0.97%	-17.37%
بورصة عمان	الأردن	1,668.18	-0.44%	-8.10%
سوق فلسطين	فلسطين	498.90	0.07%	-5.14%
إم اس سي آي				
إم اس سي آي	البحرين	82.56	4.35%	-24.96%
إم اس سي آي	الكويت	555.08	4.33%	-25.25%
إم اس سي آي	عمان	439.75	-0.80%	-13.02%
إم اس سي آي	قطر	680.74	0.14%	-18.74%
إم اس سي آي	الإمارات	231.46	5.15%	-30.89%
إم اس سي آي	الأسواق الخليجية	379.72	2.35%	-24.94%

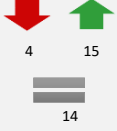
(ملاحظة: الأسواق العالمية مغلقة يومي السبت والأحد) المصدر: بلومبيرغ ، الساعة الرابعة بتوقيت مسقط

أصدر التقرير في الساعة 4 مساء بتوقيت سلطنة عمان

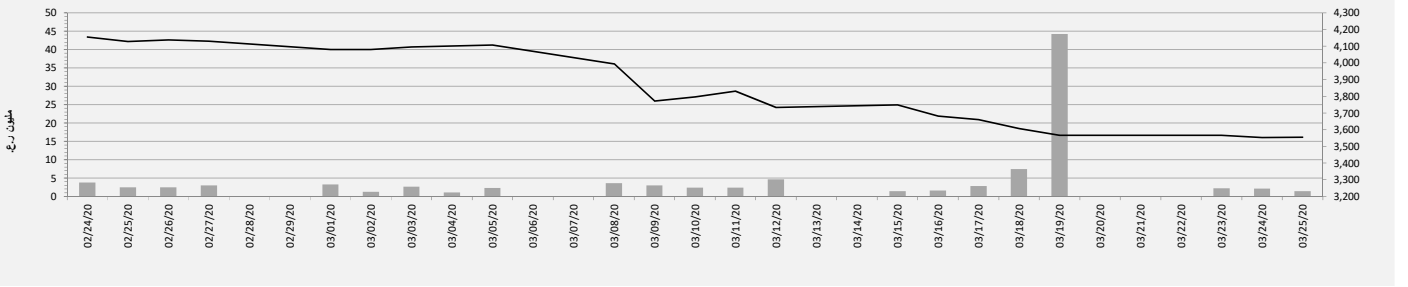
سوق مسقط للأوراق المالية

ملخص مؤشرات السوق

الإغلاق الحالي	الإغلاق السابق	التغير اليومي	التغير منذ بداية الشهر	التغير منذ بداية السنة	
3,556.07	3,553.91	0.06%	-13.92%	-10.68%	مؤشر سوق مسقط 30
3,883.44	3,817.62	1.72%	-11.86%	-8.49%	مؤشر العائد الكلي
7,195.16	9,553.36	-24.68%			مجموع التداولات (000)
1,384.80	2,126.41	-34.88%			قيم التداولات (000) ر.ع
5,643.09	5,643.73	-0.01%	-13.43%	-11.12%	المؤشرات الفرعية
3,975.40	3,949.45	0.66%	-10.36%	-5.49%	مؤشر القطاع المالي
1,688.63	1,677.67	0.65%	-12.03%	-10.96%	مؤشر قطاع الصناعة
508.85	508.79	0.01%	-8.24%	-5.08%	مؤشر قطاع الخدمات
					مؤشر سوق مسقط المتوافق مع الشريعة

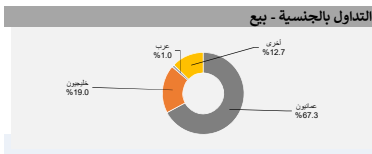
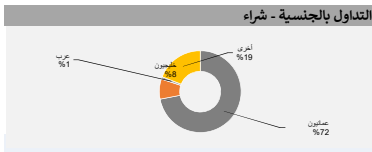


مؤشر سوق مسقط 30 وأحجام التداولات



التداول بالجنسية - شراء	القيمة بالآلاف ريال عماني
عمانيون	997.2
خليجيون	111.3
عرب	11.4
أخرى	265.0

التداول بالجنسية - بيع	القيمة بالآلاف ريال عماني
عمانيون	932.1
خليجيون	262.8
عرب	13.9
أخرى	176.0



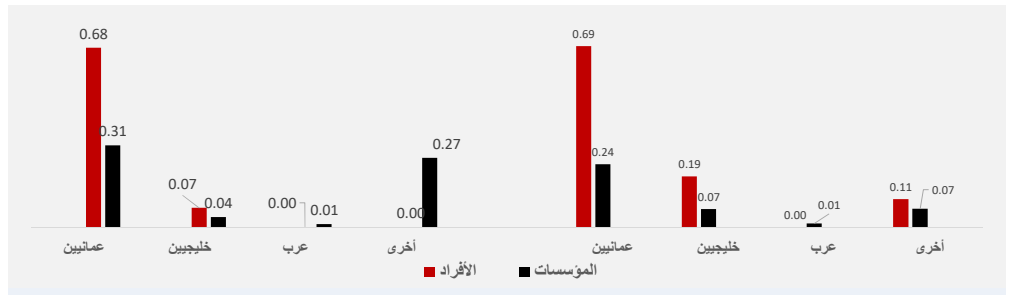
الشركات	السعر ر.ع.	نسبة التغير %
بنك مسقط	0.608	7.14%
عمانتل	0.346	6.32%
البنك الوطني العماني	0.181	4.73%
العمانية المتحدة للتأمين	0.290	4.60%
بنك اتش اس بي سي عمان	0.105	4.41%

الشركات	السعر ر.ع.	نسبة التغير %
بنك مسقط	0.346	-7.49%
أريد	0.400	-3.85%
مسندم للطاقة	0.281	-3.10%
بنك اتش اس بي سي عمان	0.105	-1.87%
عمانتل	0.608	-

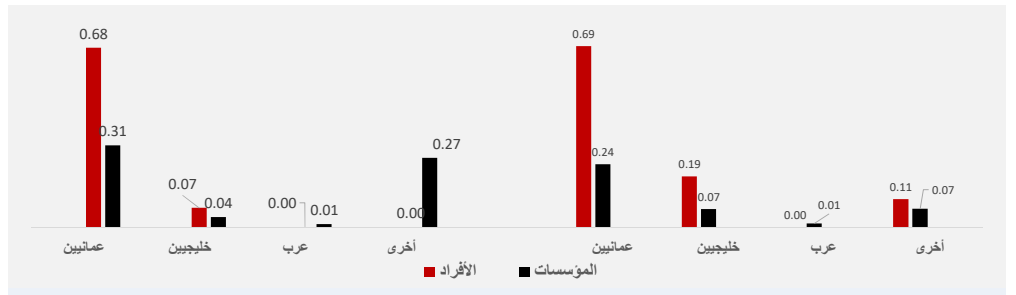
الشركات	السعر ر.ع.	نسبة التغير %
الجزيرة للخدمات	0.150	7.14%
الجزيرة للمنتجات الحديدية	0.101	6.32%
ريستو للإسمنت	0.354	4.73%
عمان للإستثمارات والتمويل	0.091	4.60%
المدينة تكافل	0.071	4.41%

الشركات	السعر ر.ع.	نسبة التغير %
بنك مسقط	0.346	-7.49%
أريد	0.400	-3.85%
مسندم للطاقة	0.281	-3.10%
بنك اتش اس بي سي عمان	0.105	-1.87%
-	-	-

حركة التداول / الشراء (مليون ريال عماني)



حركة التداول / البيع (مليون ريال عماني)

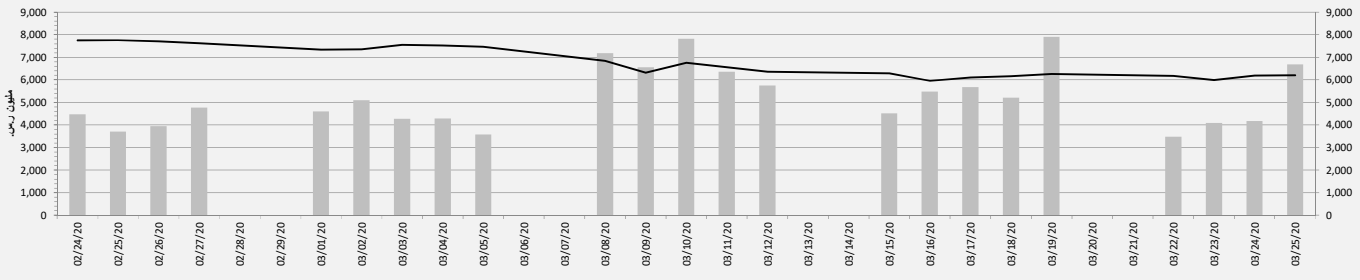


السوق المالية السعودية - تداول

ملخص مؤشرات السوق

التغير منذ بداية السنة	التغير منذ بداية الشهر	التغير اليومي	الإغلاق السابق	الإغلاق الحالي	
-25.99%	-18.61%	0.24%	6,193.66	6,208.65	السوق المالية السعودية
		61.21%	204,972.00	330,444.70	مجموع التداولات (000)
		59.93%	4,178,724.0	6,683,050.0	قيم التداولات (000) رس
					المؤشرات الفرعية - مختارة
-9.46%	-5.97%	2.00%	3,864.60	3,941.81	إنتاج الأغذية
-32.96%	-25.37%	-2.53%	3,281.94	3,198.93	الخدمات التجارية والمهنية
-29.90%	-20.36%	0.27%	3,612.11	3,621.89	المواد الأساسية
-32.77%	-30.99%	0.92%	2,927.81	2,954.67	النقل
-17.60%	-10.87%	0.19%	4,475.97	4,484.66	الطاقة
-23.91%	-10.10%	0.76%	3,322.57	3,347.90	المراقف العامة
-19.79%	-17.41%	-3.49%	2,914.25	2,812.43	السلع طويلة الاجل
-28.12%	-26.89%	0.14%	2,841.69	2,845.54	الخدمات الاستهلاكية
-33.18%	-25.62%	-3.00%	6,477.07	6,282.48	الإعلام
-30.18%	-22.74%	0.55%	5,629.14	5,660.25	البنوك
-20.95%	-22.66%	-0.97%	2,636.28	2,610.72	الاستثمار والتمويل
-20.31%	-16.82%	-1.46%	3,650.31	3,596.98	التأمين
-24.09%	-22.01%	0.32%	2,370.22	2,377.86	إدارة وتطوير العقارات
-18.77%	-2.66%	-0.40%	5,279.38	5,258.22	الاتصالات
-29.60%	-26.46%	-3.17%	5,596.54	5,419.13	تجزئة السلع الكمالية
5.30%	3.95%	3.53%	6,729.29	6,966.67	تجزئة الأغذية
-16.32%	-17.57%	0.40%	3,108.63	3,121.21	الرعاية الصحية
-1.47%	-4.11%	-3.42%	3,667.55	3,542.22	الدوائية
-15.48%	-13.95%	-0.19%	3,554.57	3,547.65	الصناديق العقارية المتداولة
-32.42%	-30.87%	0.51%	2,912.93	2,927.87	السلع الرأسمالية

مؤشر تداول وقيم التداولات



القيمة السوقية للسوق	
مليار	ريال سعودي
908,038.8	7,336.6
691,720.6	
593,030.7	
172,242.8	
93,604.0	

القيمة	السعر	الأكثر نشاطاً بالقيمة
آلاف رس.	رس.	الشركات
908,038.8	53.100	مصرف الراجحي
691,720.6	19.300	بنك الإنماء
593,030.7	29.600	أرامكو السعودية
172,242.8	67.200	سابك
93,604.0	10.820	بنك الجزيرة

الأسهم الأكثر ارتفاعاً	السعر	نسبة التغير
الشركات	رس.	%
العالمية للتأمين	15.180	10.00%
البايز اس اف	22.520	9.96%
ساب للتكافل	14.020	9.87%
أمانة للتأمين	10.400	9.82%
مجموعة صافولا	33.000	4.76%

الكمية	السعر	الأكثر نشاطاً بالكمية
بالآلاف	رس.	الشركات
34,912	19.300	بنك الإنماء
19,779	29.600	أرامكو السعودية
16,778	53.100	مصرف الراجحي
12,658	7.080	كيان السعودية
10,201	8.100	دار الأركان

الأسهم الأكثر انخفاضاً	السعر	نسبة التغير
الشركات	رس.	%
ساكو	36.350	-7.15%
مجموعة فتحي القابضة	8.860	-6.74%
نماء للكيمياويات	18.000	-6.05%
بروج	14.780	-4.65%
فيبيكو	28.750	-4.49%

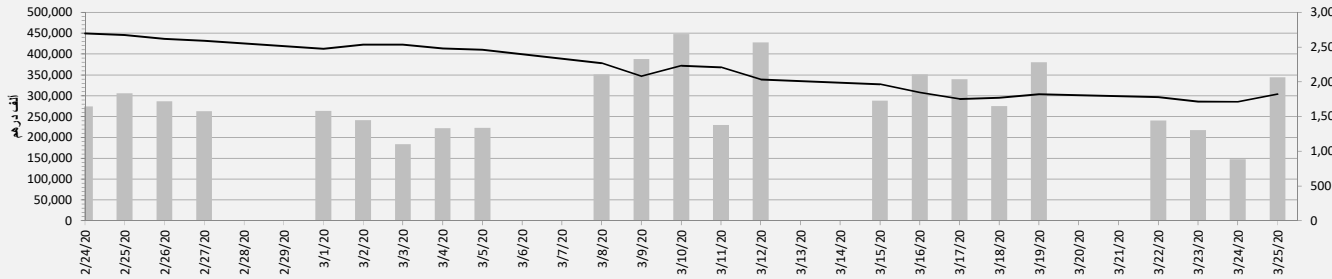
المصدر: بلومبيرغ

مؤشر سوق دبي المالي

ملخص مؤشرات السوق

التغير منذ بداية السنة	التغير منذ بداية الشهر	التغير اليومي	الإغلاق السابق	الإغلاق الحالي	
-34.07%	-29.61%	6.42%	1,713.02	1,823.01	مؤشر سوق دبي المالي
		163.94%	142,800.40	376,905.30	مجموع التداولات (000)
		133.44%	147,315.19	343,892.05	قيم التداولات (000) درهم
					المؤشرات الفرعية
-41.12%	-31.93%	10.90%	1,964.02	2,178.19	العقارات والإنشاءات الهندسية
-33.06%	-31.09%	4.30%	1,774.88	1,851.22	البنوك
-24.20%	-20.93%	7.76%	1,575.58	1,697.87	الإستثمار والخدمات المالية
-18.59%	-15.75%	5.13%	1,332.36	1,400.70	التأمين
-35.41%	-35.54%	3.39%	69.86	72.23	السلع الإستهلاكية
-14.94%	-16.48%	1.67%	447.25	454.70	الخدمات
0.00%	0.00%	0.00%	98.41	98.41	الصناعة
-9.42%	-19.35%	3.95%	811.89	843.96	الإتصالات
-39.27%	-31.19%	6.22%	456.62	485.04	النقل

مؤشر سوق دبي المالي وقيم التداولات



القيمة السوقية للسوق	
مليار	
درهم إماراتي	189.2
دولار أمريكي	51.1

القيمة	السعر	الأكثر نشاطاً بالقيمة
آلاف درهم	درهم	الشركات
65,828.0	2.320	إعمار العقارية
61,871.1	3.920	بنك دبي الإسلامي
52,861.3	7.380	الإمارات دبي الوطني
27,927.7	0.540	مجموعة جي اف اتش المالية
21,821.9	1.120	مجموعة إعمار مولز

الأهم الأكثر ارتفاعاً	السعر	نسبة التغير
الشركات	درهم	%
الشركة الإسلامية العربية للتأمين - سلاما	0.389	14.75%
مجموعة إعمار مولز	1.120	14.29%
داماك العقارية	0.495	14.06%
أماك للتطوير	0.255	12.83%
مجموعة السلام القابضة	0.210	11.70%

الكمية	السعر	الأكثر نشاطاً بالكمية
بالآلاف	درهم	الشركات
69,724	0.218	الاتحاد العقارية
52,136	0.540	مجموعة جي اف اتش المالية
39,908	0.218	شركة ديار للتطوير
31,430	0.389	الشركة الإسلامية العربية للتأمين - سا
28,993	2.320	إعمار العقارية

الأهم الأكثر إنخفاضاً	السعر	نسبة التغير
الشركات	درهم	%
دار الكتافل	0.449	-4.87%
بنك دبي التجاري	3.980	-4.78%
شركة الخليج للملاحة القابضة	0.375	-3.85%
الإعمار القابضة	0.107	-0.93%
شركة امانات القابضة	0.577	-0.52%

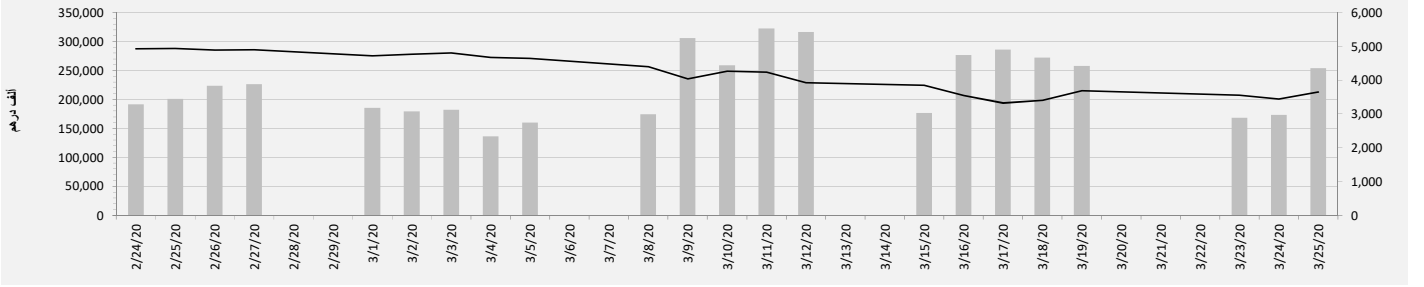
المصدر: بلومبيرغ

مؤشر سوق أبوظبي للأوراق المالية

ملخص مؤشرات السوق

التغير منذ بداية السنة	التغير منذ بداية الشهر	التغير اليومي	الإغلاق السابق	الإغلاق الحالي	
-22.74%	-20.00%	7.39%	3,651.40	3,921.39	مؤشر سوق أبوظبي للأوراق المالية
		90.60%	52,975.59	100,970.70	مجموع التداولات (000)
		46.53%	173,511.10	254,239.80	قيم التداولات (000) درهم
					المؤشرات الفرعية
-29.39%	-25.22%	8.15%	6,544.68	7,077.84	البنوك
-11.74%	-8.61%	9.06%	3,280.28	3,577.59	الإتصالات
47.29%	-11.29%	-0.30%	5,961.37	5,943.77	الخدمات الاستهلاكية
1.61%	-1.65%	0.08%	1,906.50	1,907.98	التأمين
-15.22%	-19.64%	1.17%	1,073.84	1,086.38	الصناعة
-13.64%	-5.40%	0.53%	1,169.20	1,175.41	الاستثمار والخدمات المالية
-26.57%	-24.78%	4.52%	1,151.04	1,203.12	الطاقة
-12.61%	-13.04%	1.43%	2,270.13	2,302.66	الخدمات
-20.44%	-19.04%	7.31%	2,461.35	2,641.18	التطوير العقاري

مؤشر سوق أبوظبي للأوراق المالية وقيم التداولات



القيمة السوقية للسوق	
مليار	
درهم إماراتي	397.1
دولار أمريكي	107.2

القيمة	السعر	الأكثر نشاطاً بالقيمة
آلاف درهم	درهم	الشركات
81,318.0	1.700	شركة الدار العقارية
59,249.1	10.300	بنك أبوظبي الأول
34,061.5	5.650	بنك أبوظبي التجاري
27,785.7	4.000	مصرف أبوظبي الإسلامي
22,327.2	14.440	اتصالات

الأهم الأكثر ارتفاعاً	السعر	نسبة التغير
الشركات	درهم	%
بنك أبوظبي التجاري	5.650	14.84%
المؤسسة الوطنية للسياحة والفنادق	1.530	13.33%
شركة أبوظبي لبناء السفن	1.630	10.88%
بنك رأس الخيمة الوطني	4.210	9.35%
شركة إشراق العقارية	0.190	9.20%

القيمة	السعر	الأكثر نشاطاً بالكمية
بالآلاف	درهم	الشركات
49,358	1.700	شركة الدار العقارية
9,650	0.190	شركة إشراق العقارية
7,060	4.000	مصرف أبوظبي الإسلامي
6,221	5.650	بنك أبوظبي التجاري
5,783	10.300	بنك أبوظبي الأول

الأهم الأكثر انخفاضاً	السعر	نسبة التغير
الشركات	درهم	%
شركة إسمنت رأس الخيمة	0.570	-5.00%
البنك التجاري الدولي	0.679	-4.90%
شركة رأس الخيمة لصناعة الاسمنت الأ	0.621	-4.90%
مجموعة غذائية	2.560	-0.39%
-	-	-

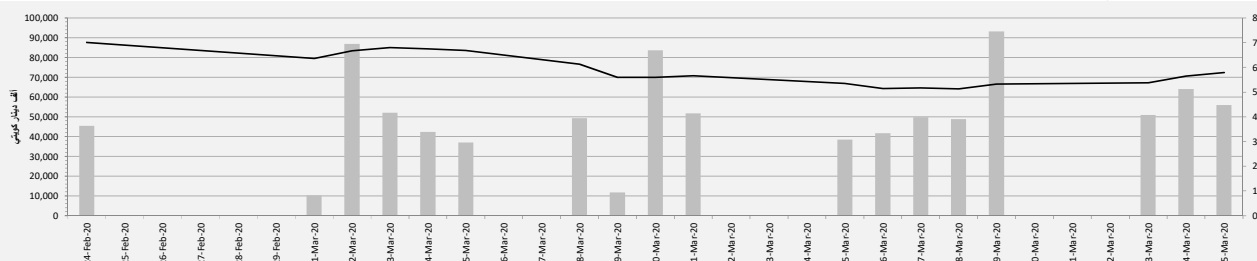
المصدر: بلومبيرغ

مؤشر سوق الكويت للأوراق المالية

ملخص مؤشرات السوق

التغير منذ بداية السنة	التغير منذ بداية الشهر	التغير اليومي	الإغلاق السابق	الإغلاق الحالي	
-21.33%	-18.60%	2.45%	4,824.29	4,942.58	مؤشر السوق العام - الكويت
		-1.98%	253,535.90	248,510.00	مجموع التداولات (000)
		-12.65%	64,016.30	55,916.88	قيم التداولات (000) د.ك.
					مؤشرات أخرى
		5.61%	645.85	682.05	الصناعة
-26.46%	-23.99%	2.57%	1,120.12	1,148.95	البنوك
-22.51%	-20.13%	-0.15%	604.93	604.04	السلع الإستهلاكية
-5.20%	-23.99%	1.24%	715.59	724.48	الخدمات الإستهلاكية
-32.43%	-20.13%	1.40%	826.56	838.14	العقاري
-20.83%	-1.22%	2.77%	845.69	869.10	الخدمات المالية
-19.64%	-27.93%	-0.01%	967.35	967.23	الإتصالات
-13.38%	-18.94%	0.00%	851.29	851.29	الرعاية الصحية
-3.76%	-16.80%	1.93%	931.51	949.45	التأمين
-0.46%	-7.72%	6.56%	624.48	665.45	المواد الأساسية
-26.72%	0.00%	0.02%	1,037.64	1,037.87	النفط والغاز
-16.18%	-2.88%	0.00%	1,000.00	1,000.00	السوق الموازي
0.00%	-20.71%	-3.78%	461.23	443.78	التكنولوجيا
-13.84%	-20.58%				

مؤشر سوق الكويت للأوراق المالية وقيم التداولات



القيمة السوقية للسوق	
مليار	
دينار كويتي	27.5
دولار أمريكي	91.0

القيمة	السعر	الأكثر نشاطاً بالقيمة
دينار كويتي <td>فلس <td>الشركات </td></td>	فلس <td>الشركات </td>	الشركات
6,266,689	753.00	بنك الكويت الوطني
5,410,887	512.00	شركة الاتصالات المتنقلة
4,055,781	544.00	شركة أجيليتي للمخازن العمومية
3,200,573	222.00	البنك الأهلي المتحد
3,172,181	215.00	بنك الخليج

نسبة التغير	السعر	الأهم الأكثر ارتفاعاً
%	فلس	الشركات
31.20%	45.00	شركة المجموعة المتحدة للصناعات الغا
26.43%	177.00	بنك الكويت الدولي
20.94%	387.00	شركة أسمنت بورتلاند كويت
15.83%	90.00	الشركة الوطنية للميادين
15.41%	85.40	شركة الصليبخ التجارية

الكمية	السعر	الأكثر نشاطاً بالكمية
بالآلاف	فلس	الشركات
46,046.00	8.70	شركة مجموعة المستثمرون القابضة
16,134.55	27.90	الشركة الأولى للاستثمار
14,631.81	215.00	بنك الخليج
14,483.67	222.00	البنك الأهلي المتحد
10,404.31	512.00	شركة الاتصالات المتنقلة

نسبة التغير	السعر	الأهم الأكثر إنخفاضاً
%	فلس	الشركات
-9.38%	8.70	الشركة الكويتية لبناء المعامل والمقاولات
-7.85%	81.00	شركة مركز سلطان للمواد الغذائية
-7.82%	60.10	شركة المال للاستثمار
-7.58%	30.50	شركة الديرة القابضة
-5.65%	167.00	شركة الكويت للتأمين

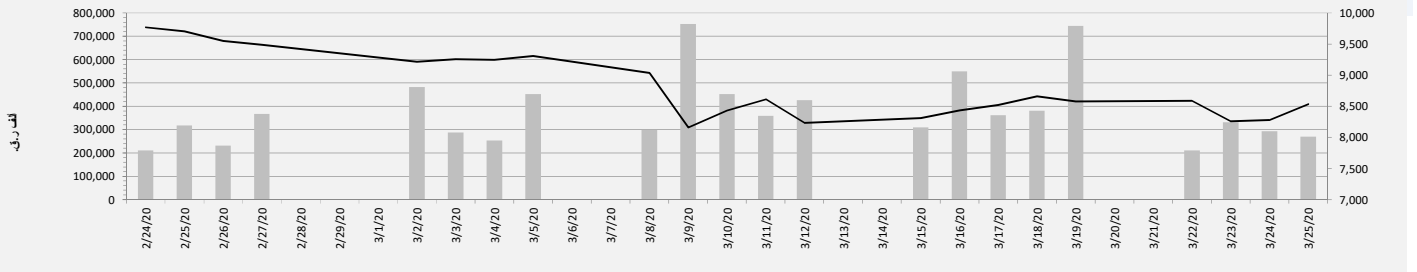
المصدر: بلومبيرغ

مؤشر بورصة قطر

ملخص مؤشرات السوق

التغير منذ بداية السنة	التغير منذ بداية الشهر	التغير اليومي	الإغلاق السابق	الإغلاق الحالي	
-18.14%	-10.07%	3.12%	8,276.36	8,534.32	مؤشر بورصة قطر
		39.56%	84,079.73	117,340.80	مجموع التداولات (000)
		-7.78%	292,457.40	269,695.00	قيم التداولات (000) ر.ق.
					مؤشرات أخرى
-14.92%	-7.63%	3.12%	15,827.34	16,320.65	مؤشر بورصة قطر للعائد الإجمالي
-19.36%	-9.42%	2.51%	3,108.16	3,186.16	مؤشر بورصة قطر الريان الأسلافي
-14.02%	-6.89%	3.28%	2,580.06	2,664.60	مؤشر بورصة قطر لجميع الأسهم
-7.21%	-4.28%	3.93%	3,768.31	3,916.32	مؤشر بورصة قطر لقطاع البنوك والخدمات المالية
-27.67%	-13.93%	2.05%	2,078.06	2,120.62	مؤشر بورصة قطر لقطاع الصناعات
-11.55%	-3.19%	0.87%	2,241.03	2,260.49	مؤشر بورصة قطر لقطاع النقل
-21.48%	-7.28%	2.52%	1,198.67	1,228.82	مؤشر بورصة قطر لقطاع العقارات
-25.16%	-16.51%	3.34%	1,980.62	2,046.69	مؤشر بورصة قطر لقطاع التأمين
-13.94%	-4.60%	6.92%	720.39	770.21	مؤشر بورصة قطر لقطاع الاتصالات
-20.83%	-9.20%	1.38%	6,752.60	6,845.75	مؤشر بورصة قطر لقطاع البضائع والخدمات الاستهلاكية

مؤشر بورصة قطر وقيم التداولات



القيمة السوقية للسوق
مليار
ريال قطري
426.2
دولار أمريكي
117.1

القيمة	السعر	الأكثر نشاطاً بالقيمة
آلاف ر.ق.	ر.ق.	الشركات
58,507	18.23	الوطني
28,304	3.65	الريان
25,577	6.00	أوريدو
19,112	0.92	المتحدة للتنمية
18,871	15.57	المصرف

الأهم الأكثر ارتفاعاً	السعر	نسبة التغير
الشركات	ر.ق.	%
أوريدو	6.00	7.21%
المتحدة للتنمية	0.92	6.49%
العامة للتأمين	2.02	6.32%
فودافون قطر	0.87	5.82%
الأول	0.94	5.03%

القيمة	السعر	الأكثر نشاطاً بالكمية
بآلاف	ر.ق.	الشركات
22,717.93	0.59	أذنان القابضة
21,142.58	0.92	المتحدة للتنمية
7,834.24	3.65	الريان
7,101.44	2.10	ناقلات
5,750.84	0.51	قطر لصناعة الألمنيوم (قامكو)

الأهم الأكثر انخفاضاً	السعر	نسبة التغير
الشركات	ر.ق.	%
الدوحة للتأمين	1.08	-5.26%
الإسلامية للتأمين	6.00	-2.55%
ملاحة	4.90	-0.99%
زاد القابضة	14.15	-0.77%
الإجارة القابضة	0.73	-0.55%

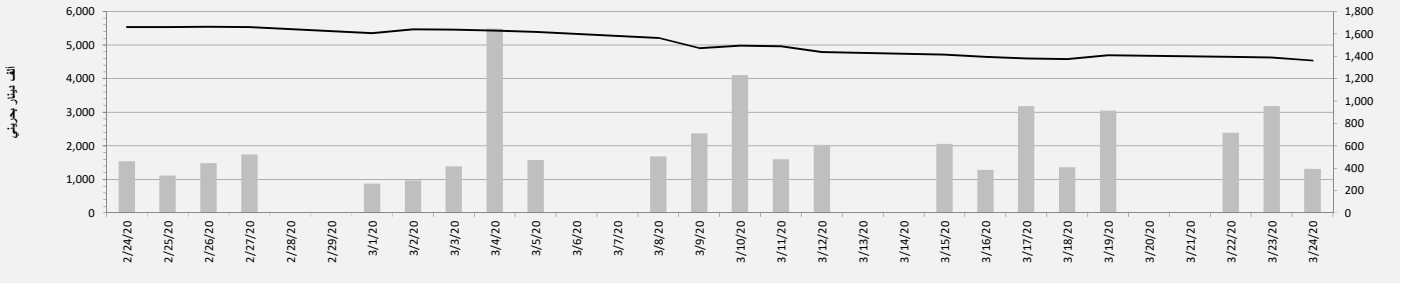
المصدر: بلومبيرغ

مؤشر بورصة البحرين

ملخص مؤشرات السوق

التغير منذ بداية السنة	التغير منذ بداية الشهر	التغير اليومي	الإغلاق السابق	الإغلاق الحالي	
-13.98%	-16.59%	1.82%	1,360.29	1,385.07	مؤشر بورصة البحرين
		-69.21%	19,418.93	5,979.94	مجموع التداولات (000)
		-58.63%	3,180.30	1,315.53	قيم التداولات (000) ب.د.
					مؤشرات أخرى
-19.17%	-22.47%	3.20%	3,091.91	3,190.72	البنوك
-6.31%	-0.56%	0.00%	2,188.75	2,188.75	الفنادق والسياحة
-10.96%	-15.86%	0.00%	600.15	600.15	الصناعة
5.97%	0.40%	0.40%	1,539.23	1,545.39	التأمين
-7.63%	-7.54%	0.47%	646.89	649.95	الاستثمار
-5.93%	-8.68%	0.11%	1,352.77	1,354.31	الخدمات

مؤشر بورصة البحرين وقيم التداولات



القيمة السوقية للسوق	
مليار	دينار بحريني
21.2	8.0

القيمة	السعر	الأكثر نشاطاً بالقيمة
آلاف دينار بحريني	دينار بحريني	الشركات
711.6	0.690	البنك الأهلي المتحد ش.م.ب.
302.5	0.144	مجموعة جي اف اتش المالية ش.م.ب.
74.8	0.368	شركة البحرين للاتصالات السلكية واللاسلكية
40.9	0.182	عقارات السيف ش.م.ب.
7.9	0.340	شركة البحرين الوطنية القابضة ش.م.ب.

السعر	نسبة التغير	الأكثر ارتفاعاً
دينار بحريني	%	الشركات
0.69	5.34%	البنك الأهلي المتحد ش.م.ب.
0.14	5.11%	مجموعة جي اف اتش المالية ش.م.ب.
1.07	1.90%	اي بي ام تريمينالز بحرين
0.63	1.61%	بنك البحرين الوطني ش.م.ب.
0.34	1.49%	شركة البحرين الوطنية القابضة ش.م.ب.

الكمية	السعر	الأكثر نشاطاً بالكمية
بالآلاف	دينار بحريني	الشركات
2,120	0.144	مجموعة جي اف اتش المالية ش.م.ب.
1,036	0.690	البنك الأهلي المتحد ش.م.ب.
224	0.182	عقارات السيف ش.م.ب.
203	0.368	شركة البحرين للاتصالات السلكية واللاسلكية
23	0.340	شركة البحرين الوطنية القابضة ش.م.ب.

السعر	نسبة التغير	الأكثر إنخفاضاً
دينار بحريني	%	الشركات
0.18	-0.55%	عقارات السيف ش.م.ب.
-	-	-
-	-	-
-	-	-
-	-	-

المصدر: بلومبيرغ

الرجاء متابعتنا على حساباتنا في وسائل التواصل الإجتماعي:



أوبار كابيتال ش.م.ع.م (U Capital)

الموقع الإلكتروني: www.u-capital.net

مركز أعمال أومنيفيست

بناء رقم 95، طريق رقم 501، مرتفعات المطار، سلطنة عمان

+الهاتف: 968 24949000

+الفاكس: 968 24949099

البريد الإلكتروني: research@u-capital.net

إخلاء المسؤولية

تم إعداد هذا التقرير بواسطة أوبار كابيتال ش.م.ع.م (U Capital) لأغراض توفير المعلومات فقط. وتحت أي ظرف لا يجوز استخدام هذا التقرير كتوصية ولا يجوز اعتباره عرضاً لبيع أو شراء أي أوراق مالية. ومع حرصنا الشديد على أن تكون المعلومات الواردة في التقرير صحيحة أو غير مضللة في وقت النشر إلا أننا في نفس الوقت لا نؤكد دقتها أو اكتمالها. وبناءً عليه يجب ألا يعتمد عليها بشكل كامل. كما لا تتحمل شركة أوبار كابيتال ش.م.ع.م. أية مسؤولية مباشرة أو غير مباشرة عن أي خسارة تنتج عن أي استخدام لهذا التقرير أو محتوياته. هذا ولا يجوز إعادة نسخ هذا التقرير أو توزيعه أو نشره بواسطة أي متلقي لأي غرض من الأغراض.