

تقرير "أوبار كابيتال" اليومي للأسواق المالية

التاريخ: 18-Mar-20

مؤشرات أسواق الأسهم الخليجية	الإغلاق الحالي	الإغلاق السابق	التغير	اليوم/اليوم %	الشهر/اليوم %	السنة/اليوم %	مكرر الربحية	مكرر القيمة الدفترية
سوق مسقط للأوراق المالية	3,607.08	3,660.33	-53.25	-1.45%	-12.68%	-9.40%	7.21	0.66
السوق المالية السعودية	6,155.27	6,107.05	48.22	0.79%	-19.31%	-26.63%	17.02	1.43
سوق الكويت للأوراق المالية	4,443.69	4,475.18	-31.49	-0.70%	-26.82%	-29.27%	11.40	1.01
بورصة قطر	8,661.37	8,521.01	140.36	1.65%	-8.73%	-16.92%	12.77	1.24
بورصة البحرين	1,374.90	1,379.50	-4.598	-0.33%	-17.20%	-14.61%	9.85	0.83
سوق دبي المالي	1,768.83	1,750.77	18.06	1.03%	-31.71%	-36.02%	6.40	0.62
سوق أبوظبي للأوراق المالية	3,399.61	3,323.35	76.26	2.29%	-30.64%	-33.02%	10.04	0.93

أسعار السلع	السعر	اليوم/اليوم	السنة/اليوم
دولار			
خام برنت الآجل للبرميل	27.82	-3.17%	-56.99%
خام غرب تكساس الآجل للبرميل	25.36	-5.90%	-58.02%
خام عمان الآجل للبرميل	30.01	1.63%	-55.49%
الذهب للأوقية	1,514.57	-0.90%	-0.18%
الفضة للأوقية	12.38	-1.88%	-30.67%
بلاتينيوم للأوقية	649.99	-2.11%	-32.75%
النحاس طن متري	5,144.00	-2.77%	-16.68%
الألمنيوم طن متري	1,651.50	-1.40%	-8.76%
الرصاص طن متري	1,619.00	-6.25%	-15.98%
الزنك طن متري	1,871.00	-3.66%	-17.65%
النيكل طن متري	11,780.00	-1.30%	-16.01%

أسعار صرف العملات	الرمز	دولار مقابل العملة مقابل الدولار
العملة		
اليورو	EUR	1.097
الجنيه الإسترليني	GBP	1.191
الين الياباني	JPY	0.009
اليوان الرينمنبي الصيني	CNH	0.142
الروبية الهندية	INR	0.013
الروبل الروسي	RUB	0.013
الدولار الكندي	CAD	0.698
الدولار الأسترالي	AUD	0.591

الأسواق العالمية	المدينة	القيمة	اليوم/اليوم	السنة/اليوم
أوروبا				
فايننشال تايمز	انجلترا	5,058.92	-0.04%	-32.93%
داكس	المانيا	8,484.83	-5.08%	-35.96%
كاك 40	فرنسا	3,793.83	-4.96%	-36.54%
الولايات المتحدة الأمريكية				
داو جونز	الولايات المتحدة	21,237.38	5.20%	-25.58%
أس آند بي 500	الولايات المتحدة	2,529.19	6.00%	-21.72%
ناسداك	الولايات المتحدة	7,334.78	6.23%	-18.25%
آسيا الباسيفيكية				
نيكاي 225	اليابان	16,726.55	-1.68%	-29.29%
هانج سينج	هونغ كونج	22,291.82	-4.18%	-20.92%
مؤشرات الاسواق العربية				
بورصة تونس	تونس	6,158.90	0.70%	-13.52%
البورصة المصرية	مصر	8,778.68	-4.60%	-25.26%
بورصة عمان	الأردن	1,668.18	-0.44%	-8.10%
سوق فلسطين	فلسطين	498.53	-0.58%	-5.22%
إم اس سي آي				
إم اس سي آي	البحرين	79.93	3.72%	-27.35%
إم اس سي آي	الكويت	497.98	0.31%	-32.94%
إم اس سي آي	عمان	464.44	-0.28%	-8.13%
إم اس سي آي	قطر	692.40	1.75%	-17.35%
إم اس سي آي	الإمارات	209.91	-6.56%	-37.32%
إم اس سي آي	الأسواق الخليجية	364.56	-0.59%	-27.94%

(ملاحظة: الأسواق العالمية مغلقة يومي السبت والأحد) المصدر: بلومبرغ ، الساعة الرابعة بتوقيت مسقط

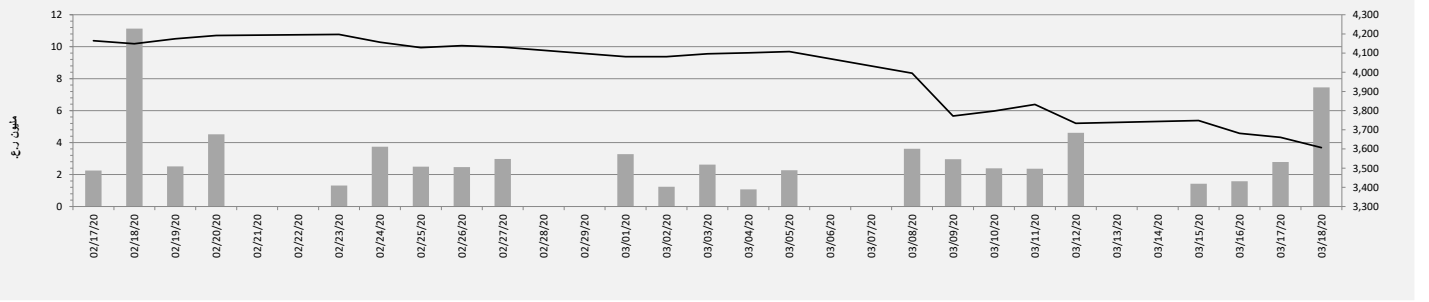
سوق مسقط للأوراق المالية

ملخص مؤشرات السوق

الإغلاق الحالي	الإغلاق السابق	التغير اليومي	التغير منذ بداية الشهر	التغير منذ بداية السنة
3,607.08	3,660.33	-1.45%	-12.68%	-9.40%
3,867.48	3,917.86	-1.29%	-12.22%	-8.87%
24,375.99	24,162.82	0.88%		
7,456.50	2,783.59	167.87%		
5,706.79	5,744.92	-0.66%	-12.45%	-10.12%
3,978.04	4,030.37	-1.30%	-10.30%	-5.43%
1,702.38	1,735.39	-1.90%	-11.31%	-10.24%
504.64	510.37	-1.12%	-9.00%	-5.86%

مؤشر سوق مسقط 30
مؤشر العائد الكلي
مجموع التداولات (000)
قيم التداولات (000) ر.ع
المؤشرات الفرعية
مؤشر القطاع المالي
مؤشر قطاع الصناعة
مؤشر قطاع الخدمات
مؤشر سوق مسقط المتوافق مع الشريعة

مؤشر سوق مسقط 30 وأحجام التداولات



التداول بالجنسية - شراء	القيمة بالآلاف ريال عماني
عمانيون	7,177.8
خليجيون	129.7
عرب	50.8
أخرى	98.2

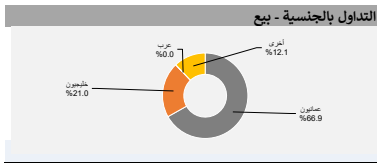
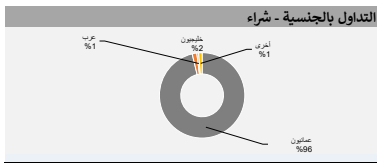
القيمة	السعر	الأكثر نشاطاً بالقيمة
آلاف ر.ع.	ر.ع.	الشركات
5,712.7	0.388	اومنتيست
950.4	0.336	بنك مسقط
126.1	0.404	أريد
109.4	0.178	البنك الوطني العماني
82.6	0.598	عمانتل

نسبة التغير	السعر	الأهم الأكثر ارتفاعاً
%	ر.ع.	الشركات
8.39%	0.336	اومنتيست
-	-	-
-	-	-
-	-	-
-	-	-

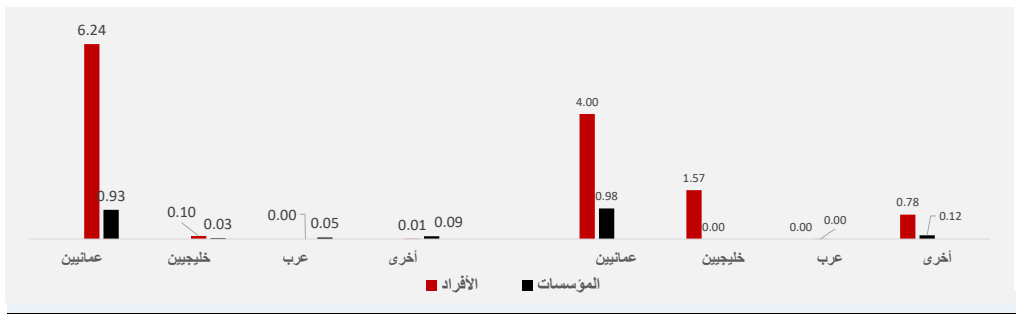
التداول بالجنسية - بيع	القيمة بالآلاف ريال عماني
عمانيون	4,985.2
خليجيون	1,567.3
عرب	3.5
أخرى	900.4

الكمية	السعر	الأكثر نشاطاً بالكمية
بالآلاف	ر.ع.	الشركات
16,963.4	0.336	اومنتيست
2,447.0	0.388	بنك مسقط
631.4	0.087	بنك نزي
616.5	0.178	البنك الوطني العماني
483.2	0.089	عمان للإستثمارات والتمويل

نسبة التغير	السعر	الأهم الأكثر انخفاضاً
%	ر.ع.	الشركات
-9.09%	0.130	الانوار لبلاط السراميك
-9.03%	0.131	الجزيرة للخدمات
-6.59%	0.085	الرؤية للتأمين
-6.25%	0.090	الوطنية العمانية للهندسة
-6.05%	0.404	أريد



حركة التداول / الشراء (مليون ريال عماني)

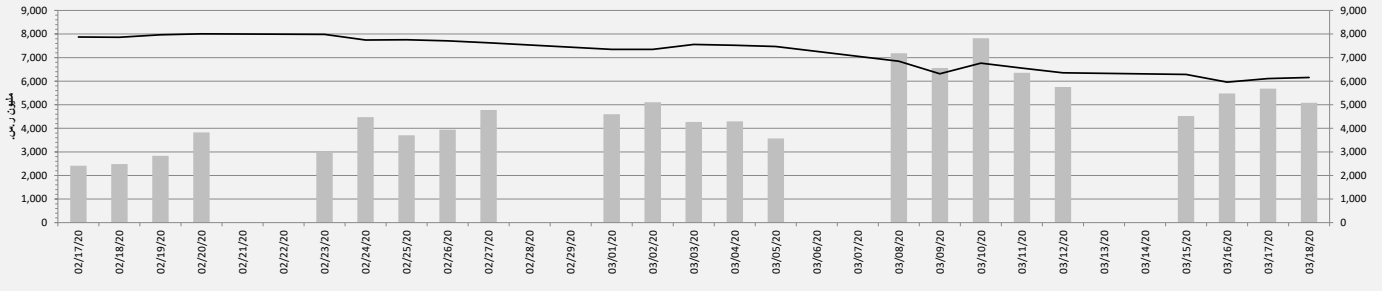


السوق المالية السعودية - تداول

ملخص مؤشرات السوق

التغير منذ بداية السنة	التغير منذ بداية الشهر	التغير اليومي	الإغلاق السابق	الإغلاق الحالي	
-26.63%	-19.31%	0.79%	6,107.05	6,155.27	السوق المالية السعودية
		-14.73%	258,602.50	220,509.00	مجموع التداولات (000)
		-10.59%	5,684,656.3	5,082,900.0	قيم التداولات (000) رس
					المؤشرات الفرعية - مختارة
-12.15%	-8.77%	1.09%	3,783.24	3,824.36	إنتاج الأغذية
-30.84%	-23.01%	2.06%	3,233.51	3,300.07	الخدمات التجارية والمهنية
-31.20%	-21.84%	0.28%	3,544.57	3,554.50	المواد الأساسية
-31.67%	-29.85%	0.77%	2,980.48	3,003.29	النقل
-18.28%	-11.61%	0.16%	4,440.16	4,447.48	الطاقة
-25.52%	-12.00%	-0.14%	3,281.60	3,277.01	المرافق العامة
-17.80%	-15.35%	1.96%	2,827.00	2,882.39	السلع طويلة الاجل
-26.60%	-25.34%	0.45%	2,892.79	2,905.91	الخدمات الاستهلاكية
-29.74%	-21.79%	-0.30%	6,625.69	6,605.75	الإعلام
-30.91%	-23.55%	1.42%	5,522.97	5,601.39	البنوك
-21.95%	-23.65%	0.00%	2,577.40	2,577.44	الاستثمار والتمويل
-23.57%	-20.22%	1.81%	3,388.50	3,449.70	التأمين
-22.96%	-20.85%	0.78%	2,394.37	2,413.05	إدارة وتطوير العقارات
-19.55%	-3.59%	0.65%	5,174.36	5,207.87	الاتصالات
-26.34%	-23.06%	0.18%	5,659.53	5,669.75	تجزئة السلع الكمالية
1.44%	0.13%	4.56%	6,418.41	6,711.07	تجزئة الأغذية
-13.49%	-14.78%	-2.42%	3,306.69	3,226.71	الرعاية الصحية
-14.05%	-16.36%	-0.34%	3,100.27	3,089.72	الدوية
-12.18%	-10.59%	-0.42%	3,701.87	3,686.36	الصناديق العقارية المتداولة
-30.78%	-29.19%	-0.99%	3,028.68	2,998.82	السلع الرأسمالية

مؤشر تداول وقيم التداولات



القيمة السوقية للسوق	مليار
ريال سعودي	7,231.3
دولار أمريكي	1,952.4

القيمة	السعر	الأكثر نشاطاً بالقيمة
آلاف رس.	رس.	الشركات
617,919.2	52.300	مصرف الراجحي
423,321.7	18.940	بنك الإنماء
373,664.6	29.100	أرامكو السعودية
128,951.5	32.700	البنك الأهلي التجاري
122,599.1	53.000	الشرقية للتنمية

نسبة التغير	السعر	الأكثر ارتفاعاً
%	رس.	الشركات
7.93%	8.030	شاكر
7.34%	11.700	شركة الباحة للإستثمار والتنمية
5.85%	13.020	البنك السعودي للإستثمار
5.09%	57.800	الشركة التعاونية للتأمين
4.76%	83.600	أسواق العثيم

الكمية	السعر	الأكثر نشاطاً بالكمية
بالآلاف	رس.	الشركات
22,392	18.940	بنك الإنماء
12,744	29.100	أرامكو السعودية
11,753	52.300	مصرف الراجحي
10,180	10.520	بنك الجزيرة
8,771	8.060	دار الإركان

نسبة التغير	السعر	الأكثر انخفاضاً
%	رس.	الشركات
-4.94%	22.300	السعودية للسيراميك
-4.37%	16.200	وطنية
-4.08%	77.500	شركة المواسة للخدمات الطبية
-4.00%	36.000	رعاية
-3.45%	14.000	ميدغلف

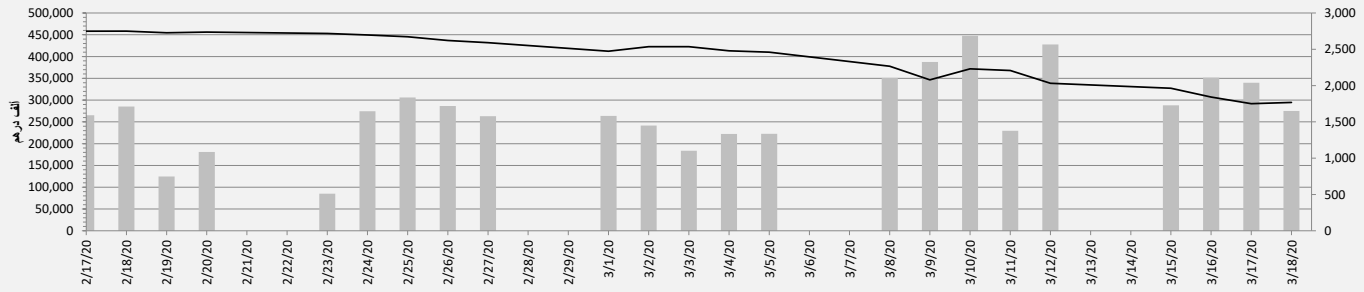
المصدر: بلومبيرغ

مؤشر سوق دبي المالي

ملخص مؤشرات السوق

التغير منذ بداية السنة	التغير منذ بداية الشهر	التغير اليومي	الإغلاق السابق	الإغلاق الحالي	
-36.02%	-31.71%	1.03%	1,750.77	1,768.83	مؤشر سوق دبي المالي
		1.73%	332,250.30	337,989.70	مجموع التداولات (000)
		-19.11%	339,861.25	274,927.20	قيم التداولات (000) درهم
					المؤشرات الفرعية
-48.45%	-40.41%	-0.62%	1,918.75	1,906.87	العقارات والإنشاءات الهندسية
-31.52%	-29.51%	1.14%	1,872.34	1,893.75	البنوك
-29.55%	-26.52%	1.94%	1,547.85	1,577.86	الاستثمار والخدمات المالية
-20.39%	-17.61%	1.45%	1,350.06	1,369.69	التأمين
-42.85%	-42.97%	1.90%	62.72	63.91	السلع الاستهلاكية
-16.65%	-18.15%	-1.73%	453.44	445.59	الخدمات
0.00%	0.00%	0.00%	98.41	98.41	الصناعة
-13.04%	-22.58%	6.67%	759.57	810.20	الاتصالات
-36.55%	-28.10%	1.62%	498.74	506.83	النقل

مؤشر سوق دبي المالي وقيم التداولات



القيمة السوقية للسوق	
مليار	دولار أمريكي
193.5	52.2

القيمة	السعر	الأكثر نشاطاً بالقيمة
آلاف درهم <td>درهم <td>الشركات</td> </td>	درهم <td>الشركات</td>	الشركات
57,498.2	1.990	إعمار العقارية
54,592.6	7.330	الامارات دبي الوطني
32,383.0	4.120	بنك دبي الإسلامي
26,935.9	0.185	الاتحاد العقارية
16,900.7	1.020	مجموعة إعمار مولز

نسبة التغير	السعر	الأكثر ارتفاعاً
%	درهم	الشركات
13.00%	0.339	دبي الإسلامية للتأمين وإعادة التأمين - أما
9.68%	0.102	الإمار القابضة
9.38%	0.140	إكتتاب
6.67%	4.800	شركة الإمارات للاتصالات المتكاملة
5.71%	0.185	الاتحاد العقارية

الكمية	السعر	الأكثر نشاطاً بالكمية
بآلاف	درهم	الشركات
145,256	0.185	الاتحاد العقارية
28,296	1.990	إعمار العقارية
24,632	0.473	مجموعة جي اف اتش المالية
16,455	1.020	مجموعة إعمار مولز
11,079	0.097	دبي باركس اند ريزورنس

نسبة التغير	السعر	الأكثر انخفاضاً
%	درهم	الشركات
-5.00%	0.627	شركة امانات القابضة
-4.92%	0.116	شركة المدينة للتمويل والاستثمار
-4.89%	0.447	شعاع كابيتال
-4.87%	2.150	إعمار للتطوير
-4.78%	4.180	بنك دبي التجاري

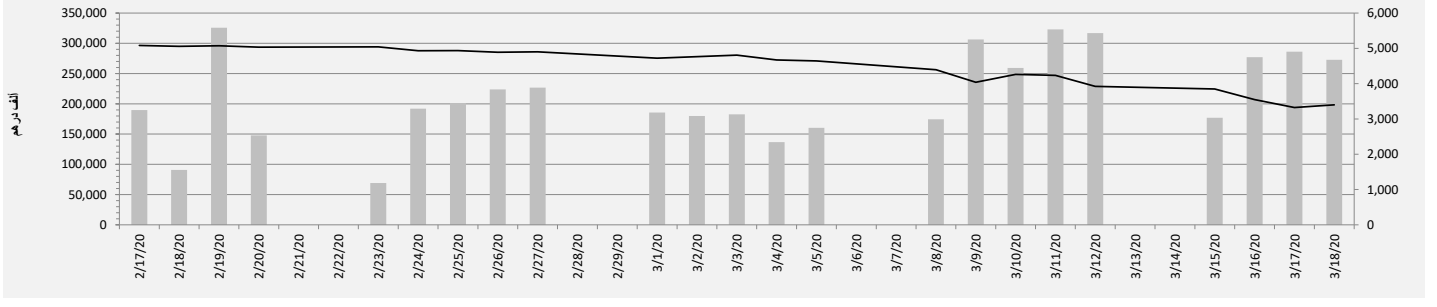
المصدر: بلومبرغ

مؤشر سوق أبوظبي للأوراق المالية

ملخص مؤشرات السوق

التغير منذ بداية السنة	التغير منذ بداية الشهر	التغير اليومي	الإغلاق السابق	الإغلاق الحالي	
-33.02%	-30.64%	2.29%	3,323.35	3,399.61	مؤشر سوق أبوظبي للأوراق المالية
		-30.98%	128,492.00	88,691.58	مجموع التداولات (000)
		-4.71%	286,163.80	272,676.30	قيم التداولات (000) درهم
					المؤشرات الفرعية
-41.77%	-38.33%	-2.12%	5,963.29	5,836.74	البنوك
-22.49%	-19.75%	14.86%	2,735.22	3,141.54	الإتصالات
59.06%	-4.20%	1.36%	6,333.03	6,418.89	الخدمات الإستهلاكية
1.72%	-1.55%	0.00%	1,910.03	1,910.03	التأمين
-10.22%	-14.91%	2.65%	1,120.61	1,150.36	الصناعة
-13.25%	-4.97%	-3.83%	1,227.79	1,180.73	الإستثمار والخدمات المالية
-26.57%	-24.77%	0.80%	1,193.61	1,203.21	الطاقة
-14.71%	-15.14%	-3.02%	2,317.27	2,247.24	الخدمات
-27.38%	-26.10%	8.16%	2,229.08	2,410.87	التطوير العقاري

مؤشر سوق أبوظبي للأوراق المالية وقيم التداولات



القيمة السوقية للسوق	
مليار	
دولار أمريكي	98.4
درهم إماراتي	364.3

القيمة	السعر	الأكثر نشاطاً بالقيمة
آلاف درهم	درهم	الشركات
115,205.6	8.170	بنك أبوظبي الأول
52,449.2	12.680	اتصالات
35,201.3	1.550	شركة الدار العقارية
25,472.8	4.440	بنك أبوظبي التجاري
21,515.7	3.740	مصرف أبوظبي الإسلامي

نسبة التغير	السعر	الأهم الأكثر ارتفاعاً
%	درهم	الشركات
14.86%	12.680	اتصالات
14.68%	3.360	فودكو الفايف
10.56%	1.570	سراميك رأس الخيمة
8.39%	1.550	شركة الدار العقارية
6.67%	4.000	بنك رأس الخيمة الوطني

الكمية	السعر	الأكثر نشاطاً بالكمية
بالآلاف	درهم	الشركات
23,383	1.550	شركة الدار العقارية
13,985	8.170	بنك أبوظبي الأول
9,103	0.175	شركة إشراف العقارية
8,227	0.370	رأس الخيمة العقارية
7,551	0.565	دانة غاز

نسبة التغير	السعر	الأهم الأكثر إنخفاضاً
%	درهم	الشركات
-4.99%	0.800	شركة الخليج للصناعات الدوائية
-4.97%	0.841	الواحة كابيتال
-4.91%	2.520	شركة طيران أبوظبي
-4.89%	0.175	شركة إشراف العقارية
-4.88%	0.740	البنك التجاري الدولي

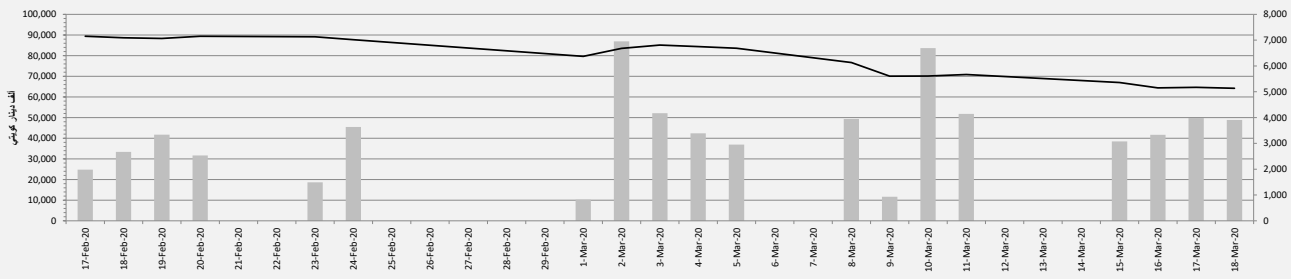
المصدر: بلومبيرغ

مؤشر سوق الكويت للأوراق المالية

ملخص مؤشرات السوق

التغير منذ بداية السنة	التغير منذ بداية الشهر	التغير اليومي	الإغلاق السابق	الإغلاق الحالي	مؤشر السوق العام - الكويت
-29.27%	-26.82%	-0.70%	4,475.18	4,443.69	مؤشر السوق العام - الكويت
		-17.64%	213,381.00	175,750.00	مجموع التداولات (000)
		-1.78%	49,756.25	48,869.39	قيم التداولات (000) د.ك.
					مؤشرات أخرى
-33.25%	-31.01%	-0.71%	623.51	619.10	الصناعة
-31.88%	-29.79%	-1.17%	1,021.96	1,009.99	البنوك
-10.36%	-31.01%	-2.45%	585.48	571.16	السلع الاستهلاكية
-34.80%	-29.79%	-1.54%	710.06	699.09	الخدمات الاستهلاكية
-20.74%	-6.59%	3.73%	808.95	839.11	العقاري
-23.68%	-30.45%	0.21%	823.70	825.39	الخدمات المالية
-24.52%	-18.84%	-1.31%	854.04	842.86	الاتصالات
-3.76%	-20.98%	0.00%	851.29	851.29	الرعاية الصحية
-1.78%	-19.58%	-0.37%	940.32	936.85	التأمين
-35.58%	0.00%	-0.96%	590.68	585.03	المواد الأساسية
-20.04%	-4.17%	-3.32%	1,024.09	990.09	النفط والغاز
0.00%	-30.30%	0.00%	1,000.00	1,000.00	السوق الموازي
-14.27%	-24.24%	0.00%	441.59	441.59	التكنولوجيا

مؤشر سوق الكويت للأوراق المالية وقيم التداولات



القيمة السوقية للسوق

مليار	دولار أمريكي
دينار كويتي	25.5
84.4	

القيمة

القيمة	السعر	الشركات
دينار كويتي	فلس	بنك الكويت الوطني
12,222,065	720.00	البنك الاهلي المتحد
8,812,191	218.00	شركة الاتصالات المتنقلة
3,810,515	440.00	شركة أجلبيني للمخازن العمومية
2,590,659	451.00	شركة المبانى
2,577,655	601.00	

الكمية

الكمية	السعر	الشركات
بالآلاف	فلس	بنك الكويت الوطني
40,295.64	218.00	بنك الكويت الوطني
16,728.89	720.00	شركة مجموعة المستثمرين القابضة
14,611.31	9.80	بنك الخليج
11,106.25	187.00	شركة مجموعة الامتياز الاستثمارية
8,969.93	82.00	

نسبة التغير

نسبة التغير	السعر	الشركات
%	فلس	شركة جيايد القابضة ش.م.ك.
10.00%	37.40	شركة الصناعات الوطنية
9.80%	53.80	شركة مجموعة الامتياز الاستثمارية
9.45%	95.00	بنك الخليج
9.07%	601.00	شركة الخليج للكابلات و الصناعات الكهر
7.19%	82.00	

نسبة التغير

نسبة التغير	السعر	الشركات
%	فلس	شركة أعيان العقارية
-10.74%	26.60	شركة بوبيان للبتروكيماويات
-8.24%	156.00	شركة التجارة والاستثمار العقاري
-6.67%	12.60	شركة إنجازات للتنمية العقارية
-5.76%	27.80	البنك الاهلي المتحد
-5.56%	187.00	

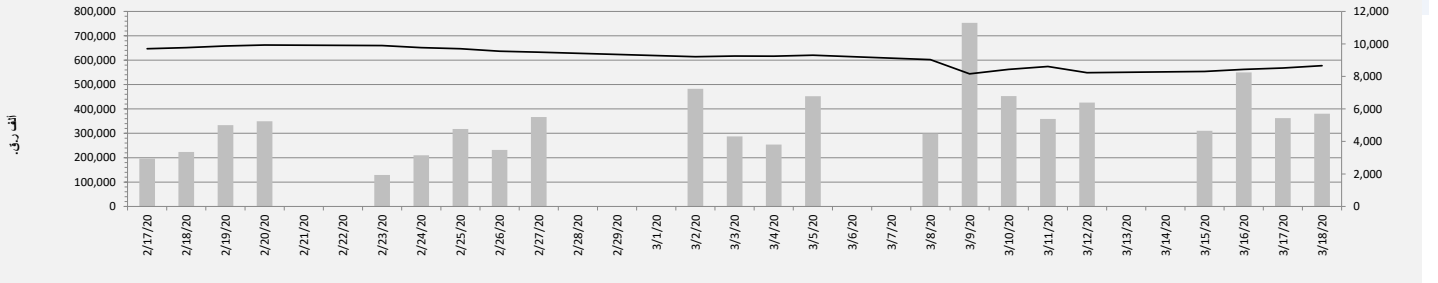
المصدر: بلومبيرغ

مؤشر بورصة قطر

ملخص مؤشرات السوق

التغير منذ بداية السنة	التغير منذ بداية الشهر	التغير اليومي	الإغلاق السابق	الإغلاق الحالي	
-16.92%	-8.73%	1.65%	8,521.01	8,661.37	مؤشر بورصة قطر
		24.81%	117,848.40	147,086.20	مجموع التداولات (000)
		5.01%	362,297.70	380,447.00	قيم التداولات (000) ر.ق
					مؤشرات أخرى
-14.61%	-7.29%	1.65%	16,115.16	16,380.61	مؤشر بورصة قطر للعائد الإجمالي
-18.37%	-8.32%	0.27%	3,216.45	3,225.09	مؤشر بورصة قطر الريان الإسلامي
-13.61%	-6.45%	2.26%	2,618.22	2,677.35	مؤشر بورصة قطر لجميع الأسهم
-7.07%	-4.15%	3.41%	3,792.59	3,921.94	مؤشر بورصة قطر لقطاع البنوك والخدمات المالية
-25.35%	-11.16%	-0.52%	2,200.22	2,188.79	مؤشر بورصة قطر لقطاع الصناعات
-9.90%	-1.39%	3.27%	2,229.64	2,302.55	مؤشر بورصة قطر لقطاع النقل
-21.66%	-7.49%	0.08%	1,225.08	1,226.02	مؤشر بورصة قطر لقطاع العقارات
-25.75%	-17.17%	-0.53%	2,041.26	2,030.47	مؤشر بورصة قطر لقطاع التأمين
-20.01%	-11.33%	4.23%	686.84	715.91	مؤشر بورصة قطر لقطاع الاتصالات
-20.34%	-8.64%	0.49%	6,854.60	6,888.08	مؤشر بورصة قطر لقطاع البضائع والخدمات الاستهلاكية

مؤشر بورصة قطر وقيم التداولات



القيمة السوقية للسوق	المليار
ريال قطري	434.4
دولار أمريكي	119.3

القيمة	السعر	الأكثر نشاطاً بالقيمة
71,768	18.30	الوطني
66,184	3.98	الريان
27,168	4.20	البنك التجاري
22,440	14.99	الميرة
20,824	3.12	برودة

نسبة التغير	السعر	الأكثر ارتفاعاً
6.84%	1.25	الخليجي
5.78%	18.30	الوطني
5.67%	5.50	أوريدو
5.38%	6.23	الرعاية
3.96%	2.10	ناقلات

الكمية	السعر	الأكثر نشاطاً بالكمية
34,720.54	0.25	السلام العالمية
16,687.95	3.98	الريان
11,224.34	0.91	المتحدة للتنمية
10,116.54	2.10	ناقلات
6,549.96	0.58	ازدان القايزة

نسبة التغير	السعر	الأكثر انخفاضاً
-9.90%	2.03	العامة للتأمين
-5.72%	14.99	الميرة
-4.21%	1.34	الإسلامية القايزة
-3.85%	0.25	السلام العالمية
-3.44%	2.22	السينما

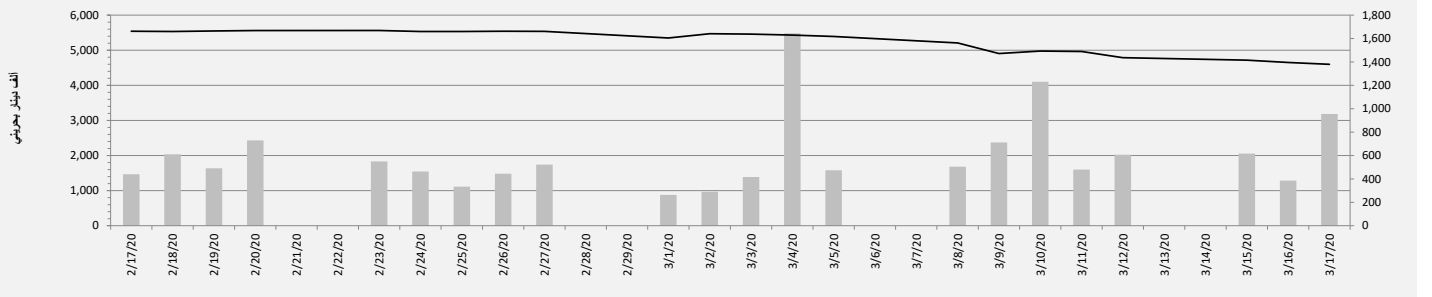
المصدر: بلومبرغ

مؤشر بورصة البحرين

ملخص مؤشرات السوق

التغير منذ بداية السنة	التغير منذ بداية الشهر	التغير اليومي	الإغلاق السابق	الإغلاق الحالي	
-14.61%	-17.20%	-0.33%	1,379.50	1,374.90	مؤشر بورصة البحرين
		-66.37%	12,219.62	4,109.54	مجموع التداولات (000)
		-57.42%	3,183.86	1,355.67	قيم التداولات (000) ب.د.
					مؤشرات أخرى
-20.50%	-23.75%	-0.20%	3,144.63	3,138.30	البنوك
-5.78%	0.00%	0.00%	2,201.05	2,201.05	الفنادق والسياحة
-7.47%	-12.55%	-0.75%	628.42	623.71	الصناعة
5.55%	0.00%	0.00%	1,539.23	1,539.23	التأمين
-8.25%	-8.16%	-0.64%	649.72	645.59	الاستثمار
-5.52%	-8.28%	-0.19%	1,362.77	1,360.12	الخدمات

مؤشر بورصة البحرين وقيم التداولات



القيمة السوقية للسوق	مليار	دولار أمريكي
دينار بحريني	8.1	21.4

القيمة	السعر	الأكثر نشاطاً بالقيمة
آلاف دينار بحريني	دينار بحريني	الشركات
971.3	0.705	البنك الأهلي المتحد ش.م.ب
126.6	0.133	مجموعة جي اف اتش المالية ش.م.ب
109.9	0.368	شركة البحرين للاتصالات السلكية واللا
22.6	0.452	المؤسسة العربية المصرفية ش.م.ب
12.8	0.097	زين البحرين

نسبة التغير	السعر	الأهم الأكثر ارتفاعاً
%	دينار بحريني	الشركات
1.58%	0.19	عقارات السيف ش.م.ب
-	-	-
-	-	-
-	-	-
-	-	-

الكمية	السعر	الأكثر نشاطاً بالكمية
بالآلاف	دينار بحريني	الشركات
1,373	0.705	البنك الأهلي المتحد ش.م.ب
943	0.133	مجموعة جي اف اتش المالية ش.م.ب
298	0.368	شركة البحرين للاتصالات السلكية واللا
131	0.097	زين البحرين
87	0.073	مصرف السلام

نسبة التغير	السعر	الأهم الأكثر انخفاضاً
%	دينار بحريني	الشركات
-10.00%	0.17	شركة استيراد الاستثمارية ش.م.ب
-8.33%	0.03	المصرف الخليجي التجاري ش.م.ب
-3.62%	0.13	مجموعة جي اف اتش المالية ش.م.ب
-1.35%	0.07	مصرف السلام
-1.02%	0.10	زين البحرين

المصدر: بلومبيرغ

الرجاء متابعتنا على حساباتنا في وسائل التواصل الاجتماعي:



إخلاء المسؤولية

تم إعداد هذا التقرير بواسطة أبحاث أوبار كابيتال ش.م.ع.م (U Capital) لأغراض توفير المعلومات فقط. وتحت أي ظرف لا يجوز استخدام هذا التقرير كتوصية ولا يجوز اعتباره عرضاً لبيع أو شراء أي أوراق مالية. ومع حرصنا الشديد على أن تكون المعلومات الواردة في التقرير صحيحة أو غير مضللة في وقت النشر إلا أننا في نفس الوقت لا نؤكد دقتها أو اكتمالها. وبناءً عليه يجب ألا يعتمد عليها بشكل كامل. كما لا تتحمل شركة أوبار كابيتال ش.م.ع.م بأية حال من الأحوال أي مسؤولية مباشرة أو غير مباشرة عن أي خسارة تنتج عن أي استخدام لهذا التقرير أو محتوياته. هذا ولا يجوز إعادة نسخ هذا التقرير أو توزيعه أو نشره بواسطة أي متلقي لأي غرض من الأغراض.