

تقرير "أوبار كابيتال" اليومي للأسواق المالية

التاريخ: 17-Mar-20

مؤشرات أسواق الأسهم الخليجية	الإغلاق الحالي	الإغلاق السابق	التغير	اليوم/اليوم %	الشهر/اليوم %	السنة/اليوم %	مكرر الربحية	مكرر القيمة الدفترية
سوق مسقط للأوراق المالية	3,660.33	3,681.62	-21.29	-0.58%	-11.39%	-8.06%	7.32	0.67
السوق المالية السعودية	6,147.43	5,959.69	187.74	3.15%	-19.41%	-26.72%	17.01	1.43
سوق الكويت للأوراق المالية	4,475.18	4,456.43	18.75	0.42%	-26.30%	-28.77%	11.50	1.02
بورصة قطر	8,521.01	8,431.48	89.53	1.06%	-10.21%	-18.27%	12.56	1.22
بورصة البحرين	1,379.50	1,395.30	-15.802	-1.13%	-16.92%	-14.33%	9.88	0.83
سوق دبي المالي	1,750.77	1,842.60	-91.83	-4.98%	-32.40%	-36.68%	6.33	0.62
سوق أبوظبي للأوراق المالية	3,323.35	3,548.04	-224.687	-6.33%	-32.20%	-34.53%	9.82	0.91

أسعار السلع	السعر	اليوم/اليوم	السنة/اليوم
دولار			
خام برنت الآجل للبرميل	30.14	0.30%	-53.40%
خام غرب تكساس الآجل للبرميل	29.18	1.67%	-51.70%
خام عمان الآجل للبرميل	31.51	5.03%	-53.26%
الذهب للأوقية	1,472.35	-2.76%	-2.96%
الفضة للأوقية	12.21	-5.43%	-31.61%
بلاتينيوم للأوقية	629.49	-5.48%	-34.88%
النحاس طن متري	5,290.50	-3.10%	-14.31%
الألمنيوم طن متري	1,675.00	-0.33%	-7.46%
الرصاص طن متري	1,727.00	-0.97%	-10.38%
الزنك طن متري	1,942.00	-2.17%	-14.52%
النيكل طن متري	11,935.00	-3.13%	-14.90%

أسعار صرف العملات	الرمز	دولار مقابل العملة مقابل الدولار
العملة		
اليورو	EUR	1.101
الجنيه الإسترليني	GBP	1.211
الين الياباني	JPY	0.009
اليوان الرينمنبي الصيني	CNH	0.142
الروبية الهندية	INR	0.013
الروبل الروسي	RUB	0.013
الدولار الكندي	CAD	0.707
الدولار الأسترالي	AUD	0.600

الأسواق العالمية	المدينة	القيمة	اليوم/اليوم	السنة/اليوم
أوروبا				
فايننشال تايمز	انجلترا	5,054.79	-0.02%	-32.98%
داكس	المانيا	8,570.28	-1.97%	-35.31%
كاك 40	فرنسا	3,814.68	-1.72%	-36.19%
الولايات المتحدة الأمريكية				
داو جونز	الولايات المتحدة	20,188.52	-12.93%	-29.26%
أس آند بي 500	الولايات المتحدة	2,386.13	-11.98%	-26.14%
ناسداك	الولايات المتحدة	6,904.59	-12.32%	-23.05%
آسيا الباسيفيكية				
نيكاي 225	اليابان	17,011.53	0.06%	-28.09%
هانج سينج	هونغ كونج	23,263.73	0.87%	-17.47%
مؤشرات الاسواق العربية				
بورصة تونس	تونس	6,156.95	-3.07%	-13.55%
البورصة المصرية	مصر	9,226.14	-2.15%	-22.52%
بورصة عمان	الأردن	1,668.18	-0.44%	-8.10%
سوق فلسطين	فلسطين	501.42	-1.12%	-4.67%
إم اس سي آي				
إم اس سي آي	البحرين	77.06	-6.49%	-29.95%
إم اس سي آي	الكويت	496.43	-4.49%	-33.15%
إم اس سي آي	عمان	465.75	-1.59%	-7.87%
إم اس سي آي	قطر	680.51	1.43%	-18.77%
إم اس سي آي	الإمارات	224.65	-10.41%	-32.92%
إم اس سي آي	الأسواق الخليجية	366.71	-3.22%	-27.51%

(ملاحظة: الأسواق العالمية مغلقة يومي السبت والأحد) المصدر: بلومبيرغ ، الساعة الرابعة بتوقيت مسقط

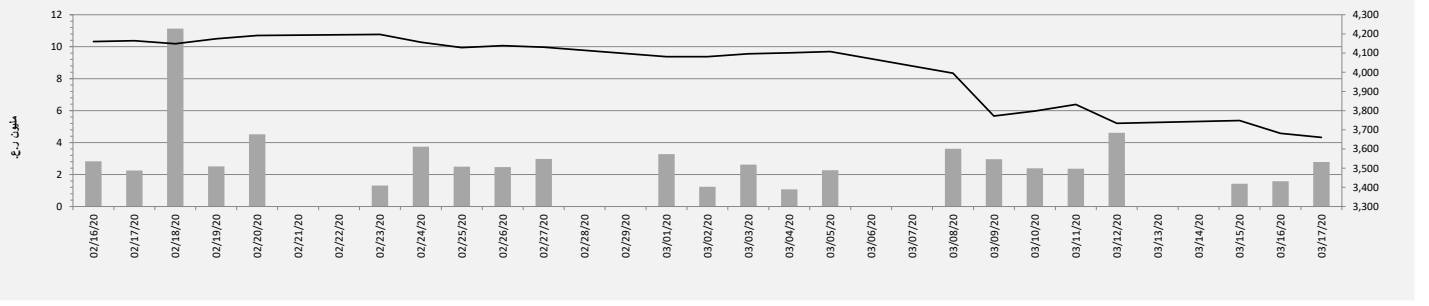
سوق مسقط للأوراق المالية

ملخص مؤشرات السوق

الإغلاق الحالي	الإغلاق السابق	التغير اليومي	التغير منذ بداية الشهر	التغير منذ بداية السنة
3,660.33	3,681.62	-0.58%	-11.39%	-8.06%
3,917.86	3,935.77	-0.46%	-11.07%	-7.68%
24,162.82	7,073.23	241.61%		
2,783.59	1,583.92	75.74%		
5,744.92	5,780.63	-0.62%	-11.87%	-9.52%
4,030.37	4,037.83	-0.18%	-9.12%	-4.18%
1,735.39	1,749.78	-0.82%	-9.59%	-8.50%
510.37	512.85	-0.48%	-7.97%	-4.79%

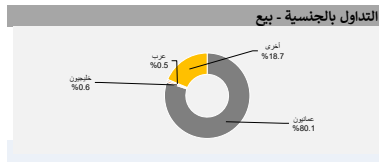
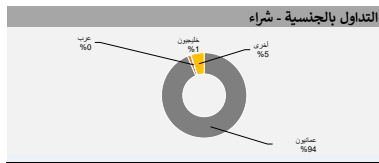
مؤشر سوق مسقط 30
 مؤشر العائد الكلي
 مجموع التداولات (000)
 قيم التداولات (000) ر.ع
 المؤشرات الفرعية
 مؤشر القطاع المالي
 مؤشر قطاع الصناعة
 مؤشر قطاع الخدمات
 مؤشر سوق مسقط المتوافق مع الشريعة

مؤشر سوق مسقط 30 وأحجام التداولات



التداول بالجنسية - شراء	القيمة بالآلاف ريال عماني
عمانيون	2,606.0
خليجيون	36.3
عرب	1.2
أخرى	140.1

التداول بالجنسية - بيع	القيمة بالآلاف ريال عماني
عمانيون	2,230.5
خليجيون	16.8
عرب	14.5
أخرى	521.7



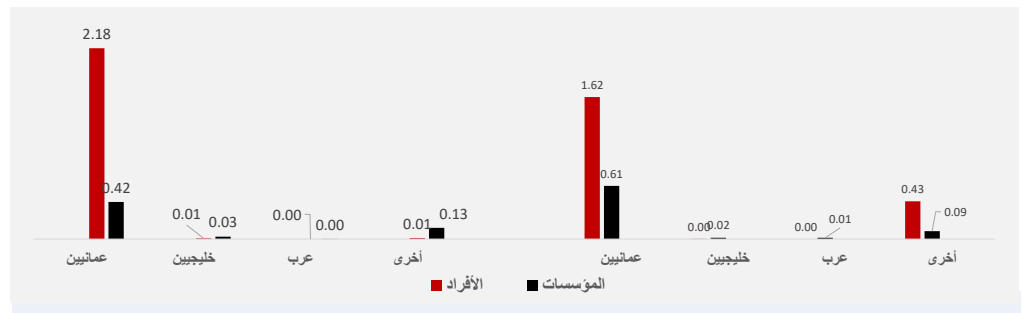
الأكثر نشاطاً بالقيمة	السعر	القيمة
الشركات	ر.ع.	آلاف ر.ع.
الاسماك العمانية	0.612	1,494.5
عمانتل	0.086	304.0
بنك ظفار	0.104	166.7
بنك مسقط	0.398	141.1
البنك الأهلي	0.140	140.0

الأكثر نشاطاً بالكمية	السعر	الكمية
الشركات	ر.ع.	بالآلاف
الاسماك العمانية	0.086	17,386.6
بنك ظفار	0.104	1,600.0
البنك الأهلي	0.140	1,000.0
المدنية للاستثمار	0.022	541.8
عمانتل	0.612	496.9

الأهم الأكثر ارتفاعاً	السعر	نسبة التغير
الشركات	ر.ع.	%
الاسماك العمانية	0.086	7.50%
الخليجية لخدمات الإستثمار	0.052	1.96%
شركة الأوار القابضة	0.064	1.59%
عمان للإستثمارات والتمويل	0.094	1.08%
-	-	-

الأهم الأكثر انخفاضاً	السعر	نسبة التغير
الشركات	ر.ع.	%
ظفار لتوليد الكهرباء	0.185	-9.76%
العمانية القطرية للتأمين	0.080	-5.88%
المدنية للإستثمار	0.022	-4.35%
الجزيرة للخدمات	0.144	-4.00%
اسمنت عمان	0.241	-3.60%

حركة التداول / الشراء (مليون ريال عماني)

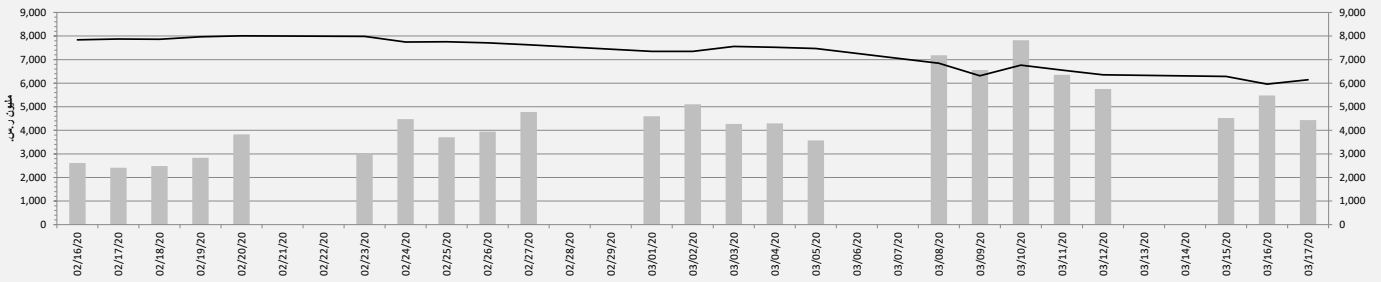


السوق المالية السعودية - تداول

ملخص مؤشرات السوق

التغير منذ بداية السنة	التغير منذ بداية الشهر	التغير اليومي	الإغلاق السابق	الإغلاق الحالي	
-26.72%	-19.41%	3.15%	5,959.69	6,147.43	السوق المالية السعودية
		-21.79%	253,774.60	198,473.20	مجموع التداولات (000)
		-19.11%	5,481,897.0	4,434,200.0	قيم التداولات (000) رس
					المؤشرات الفرعية - مختارة
-11.85%	-8.46%	3.88%	3,694.32	3,837.54	إنتاج الأغذية
-31.52%	-23.76%	1.17%	3,229.75	3,267.66	الخدمات التجارية والمهنية
-31.37%	-22.03%	2.29%	3,466.47	3,545.88	المواد الأساسية
-32.38%	-30.58%	2.69%	2,894.09	2,971.99	النقل
-17.69%	-10.97%	5.44%	4,248.70	4,479.83	الطاقة
-25.18%	-11.60%	-0.23%	3,299.49	3,292.03	المرافق العامة
-19.41%	-17.02%	4.53%	2,703.36	2,825.69	السلع طويلة الاجل
-27.43%	-26.19%	4.13%	2,759.09	2,873.09	الخدمات الاستهلاكية
-29.00%	-20.97%	1.69%	6,563.78	6,674.91	الإعلام
-31.18%	-23.85%	3.65%	5,382.84	5,579.32	البنوك
-22.04%	-23.73%	1.17%	2,544.64	2,574.48	الاستثمار والتمويل
-23.91%	-20.58%	2.53%	3,349.65	3,434.27	التأمين
-23.33%	-21.22%	2.04%	2,353.57	2,401.67	إدارة وتطوير العقارات
-19.80%	-3.89%	1.82%	5,098.53	5,191.57	الاتصالات
-26.48%	-23.20%	1.46%	5,577.49	5,658.81	تجزئة السلع الكمالية
-3.83%	-5.07%	1.57%	6,264.38	6,362.59	تجزئة الأغذية
-10.28%	-11.62%	3.28%	3,240.37	3,346.50	الرعاية الصحية
-13.91%	-16.21%	0.69%	3,073.88	3,094.99	الأدوية
-11.55%	-9.95%	0.92%	3,678.85	3,712.71	الصناديق العقارية المتداولة
-30.43%	-28.84%	0.58%	2,996.31	3,013.82	السلع الرأسمالية

مؤشر تداول وقيم التداولات



القيمة السوقية للسوق	مليار
ريال سعودي	6,939.8
دولار أمريكي	1,873.7

القيمة	السعر	الأكثر نشاطاً بالقيمة
آلاف رس.	رس.	الشركات
439,886.5	18.920	بنك الإنماء
407,396.5	52.700	مصرف الراجحي
336,053.9	29.300	أرامكو السعودية
119,215.1	63.900	سابك
118,201.9	10.380	بنك الجزيرة

نسبة التغير	السعر	الأهم الأكثر ارتفاعاً
%	رس.	الشركات
10.00%	16.940	وطنية
9.84%	125.000	أنعام القابضة
9.14%	23.880	ساسكو
7.52%	52.200	الشرقية للتنمية
6.96%	51.800	شركة الدريس للخدمات البترولية و النقل

الكمية	السعر	الأكثر نشاطاً بالكمية
بالآلاف	رس.	الشركات
23,401	18.920	بنك الإنماء
11,765	29.300	أرامكو السعودية
11,451	10.380	بنك الجزيرة
10,180	8.180	دار الإركان
7,831	52.700	مصرف الراجحي

نسبة التغير	السعر	الأهم الأكثر انخفاضاً
%	رس.	الشركات
-5.23%	8.520	سايكو
-4.09%	48.050	شركة الراجحي للتأمين التعاوني
-3.47%	13.900	الخليج للتدريب
-1.78%	23.120	السعودية للسيراميك
-1.41%	21.000	أكسا للتأمين

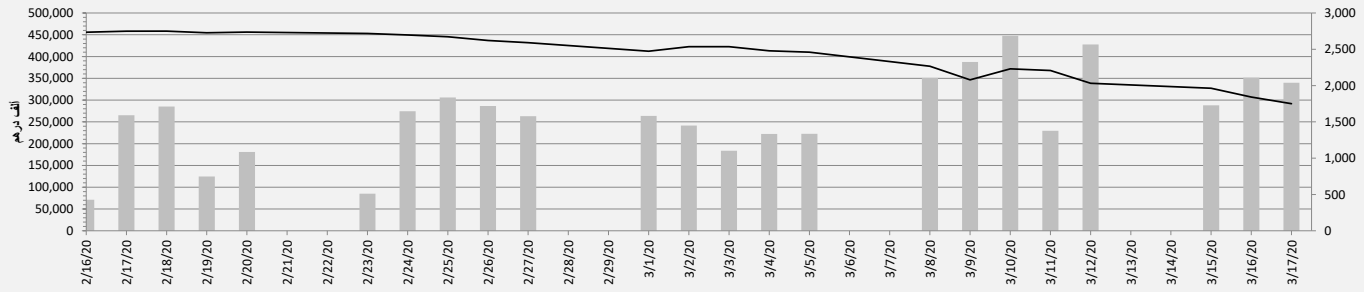
المصدر: بلومبيرغ

مؤشر سوق دبي المالي

ملخص مؤشرات السوق

التغير منذ بداية السنة	التغير منذ بداية الشهر	التغير اليومي	الإغلاق السابق	الإغلاق الحالي	
-36.68%	-32.40%	-4.98%	1,842.60	1,750.77	مؤشر سوق دبي المالي
		22.03%	272,258.80	332,250.30	مجموع التداولات (000)
		-3.28%	351,391.69	339,861.25	قيم التداولات (000) درهم
					المؤشرات الفرعية
-48.13%	-40.04%	-9.49%	2,120.04	1,918.75	العقارات والإنشاءات الهندسية
-32.30%	-30.30%	-2.41%	1,918.53	1,872.34	البنوك
-30.89%	-27.92%	-8.87%	1,698.43	1,547.85	الاستثمار والخدمات المالية
-21.53%	-18.79%	2.41%	1,318.23	1,350.06	التأمين
-43.91%	-44.03%	-7.05%	67.48	62.72	السلع الاستهلاكية
-15.18%	-16.71%	-2.71%	466.08	453.44	الخدمات
0.00%	0.00%	0.00%	98.41	98.41	الصناعة
-18.48%	-27.42%	-6.25%	810.20	759.57	الاتصالات
-37.56%	-29.25%	-2.24%	510.15	498.74	النقل

مؤشر سوق دبي المالي وقيم التداولات



القيمة السوقية للسوق	
مليار	دولار أمريكي
203.4	54.9

القيمة	السعر	الأكثر نشاطاً بالقيمة
آلاف درهم <td>درهم <td>الشركات</td> </td>	درهم <td>الشركات</td>	الشركات
88,264.4	1.990	إعمار العقارية
77,119.9	4.060	بنك دبي الإسلامي
45,634.7	7.180	الامارات دبي الوطني
21,686.0	1.040	العربية للطيران
19,324.4	0.495	مجموعة جي اف اتش المالية

نسبة التغير	السعر	الأهم الأكثر ارتفاعاً
%	درهم	الشركات
7.81%	0.359	الشركة الإسلامية العربية للتأمين - سلامة
5.00%	0.378	شركة الخليج للملاحة القابضة
2.17%	0.470	شعاع كابيتال
-	-	-
-	-	-

الكمية	السعر	الأكثر نشاطاً بالكمية
بالآلاف	درهم	الشركات
42,966	1.990	إعمار العقارية
38,367	0.495	مجموعة جي اف اتش المالية
32,900	0.186	شركة ديار للتطوير
30,653	0.095	دبي باركس اند ريزورس
27,072	0.175	الاتحاد العقارية

نسبة التغير	السعر	الأهم الأكثر انخفاضاً
%	درهم	الشركات
-9.96%	2.260	إعمار للتطوير
-9.95%	1.990	إعمار العقارية
-9.91%	0.982	دبي للاستثمار
-9.88%	0.702	مصرف السلام - البحرين
-9.84%	0.495	مجموعة جي اف اتش المالية

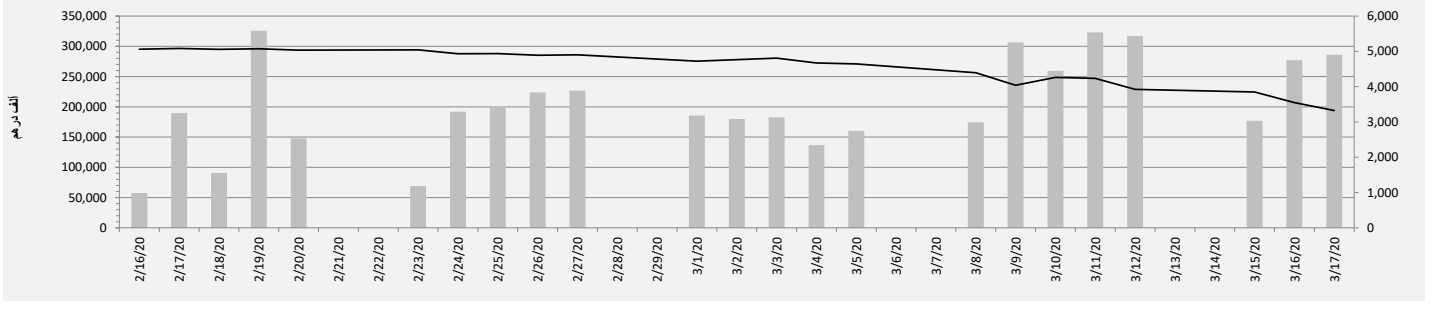
المصدر: بلومبيرغ

مؤشر سوق أبوظبي للأوراق المالية

ملخص مؤشرات السوق

التغير منذ بداية السنة	التغير منذ بداية الشهر	التغير اليومي	الإغلاق السابق	الإغلاق الحالي	
-34.53%	-32.20%	-6.33%	3,548.04	3,323.35	مؤشر سوق أبوظبي للأوراق المالية
		8.10%	118,862.30	128,492.00	مجموع التداولات (000)
		3.33%	276,936.20	286,163.80	قيم التداولات (000) درهم
					المؤشرات الفرعية
-40.51%	-36.99%	-7.75%	6,464.34	5,963.28	البنوك
-32.52%	-30.13%	-7.07%	2,943.33	2,735.22	الإتصالات
56.93%	-5.48%	-2.14%	6,471.43	6,333.03	الخدمات الإستهلاكية
1.72%	-1.55%	-0.19%	1,913.75	1,910.03	التأمين
-12.55%	-17.11%	-2.67%	1,151.35	1,120.61	الصناعة
-9.79%	-1.18%	1.87%	1,205.26	1,227.79	الإستثمار والخدمات المالية
-27.16%	-25.37%	-3.79%	1,240.64	1,193.61	الطاقة
-12.05%	-12.49%	-2.59%	2,378.91	2,317.27	الخدمات
-32.85%	-31.67%	-1.89%	2,272.07	2,229.08	التطوير العقاري

مؤشر سوق أبوظبي للأوراق المالية وقيم التداولات



القيمة السوقية للسوق	
مليار	
دولار أمريكي	103.9
درهم إماراتي	384.7

القيمة	السعر	الأكثر نشاطاً بالقيمة
آلاف درهم	درهم	الشركات
99,315.5	8.510	بنك أبوظبي الأول
52,125.3	11.040	اتصالات
40,209.5	4.330	بنك أبوظبي التجاري
38,667.6	1.430	شركة الدار العقارية
19,963.8	0.565	دانة غاز

الأهم الأكثر ارتفاعاً	السعر	نسبة التغير
الشركات	درهم	%
سوداتل	0.294	8.89%
الشركة العالمية القابضة لزراعة الأسماك	14.000	3.70%
شركة أبوظبي لبناء السفن	1.390	0.72%
-	-	-
-	-	-

الأكثر نشاطاً بالكمية	السعر	الكمية
الشركات	درهم	بالآلاف
دانة غاز	0.565	36,265
شركة الدار العقارية	1.430	27,211
رأس الخيمة العقارية	0.351	18,066
بنك أبوظبي الأول	8.510	11,587
بنك أبوظبي التجاري	4.330	8,946

الأهم الأكثر انخفاضاً	السعر	نسبة التغير
الشركات	درهم	%
منازل	0.243	-10.00%
شركة ميثاق للتأمين التكافلي	0.540	-10.00%
شركة الإمارات لتعليم قيادة السيارات	8.100	-10.00%
البنك التجاري الدولي	0.778	-9.95%
بنك أبوظبي الأول	8.510	-9.95%

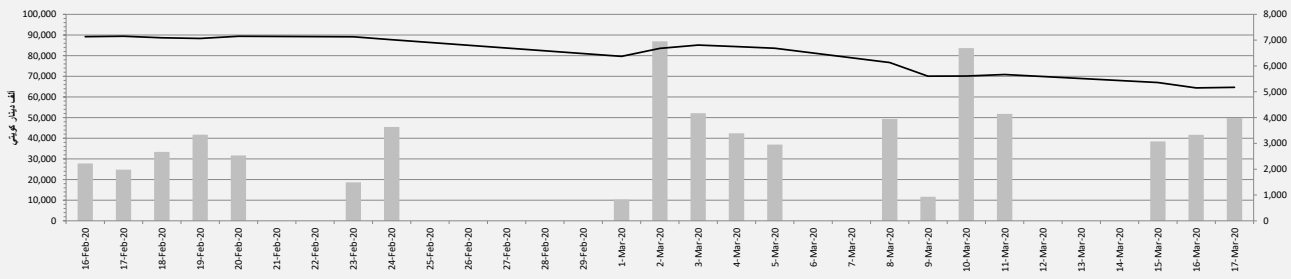
المصدر: بلومبيرغ

مؤشر سوق الكويت للأوراق المالية

ملخص مؤشرات السوق

التغير منذ بداية السنة	التغير منذ بداية الشهر	التغير اليومي	الإغلاق السابق	الإغلاق الحالي	
-28.77%	-26.30%	0.42%	4,456.43	4,475.18	مؤشر السوق العام - الكويت
		21.91%	175,028.50	213,380.00	مجموع التداولات (000)
		19.50%	41,635.32	49,756.25	قيم التداولات (000) د.ك.
					مؤشرات أخرى
					الصناعة
-32.78%	-30.52%	1.00%	617.31	623.51	البنوك
-31.07%	-28.96%	0.10%	1,020.91	1,021.96	السلع الاستهلاكية
-8.11%	-30.52%	-1.91%	596.88	585.48	الخدمات الاستهلاكية
-33.78%	-28.96%	-0.64%	714.65	710.06	العقاري
-23.59%	-4.25%	2.62%	788.29	808.95	الخدمات المالية
-23.84%	-29.36%	-0.93%	831.46	823.70	الاتصالات
-23.52%	-21.76%	2.39%	834.11	854.04	الرعاية الصحية
-3.76%	-21.14%	0.00%	851.29	851.29	التأمين
-1.42%	-18.52%	-1.45%	954.17	940.32	المواد الأساسية
-34.95%	0.00%	-0.69%	594.81	590.68	النفط والغاز
-17.29%	-3.82%	-0.18%	1,025.98	1,024.09	السوق الموازي
0.00%	-29.62%	0.00%	1,000.00	1,000.00	التكنولوجيا
-14.27%	-21.64%	0.00%	441.59	441.59	

مؤشر سوق الكويت للأوراق المالية وقيم التداولات



القيمة السوقية للسوق

مليار	دولار أمريكي
25.4	84.1

القيمة

دينار كويتي	السعر	الشركات
9,098,413	729.00	بنك الكويت الوطني
5,379,623	223.00	البنك الأهلي المتحد
4,061,251	444.00	شركة الاتصالات المتنقلة
3,052,176	453.00	شركة أجيبي للمخازن العمومية
2,517,028	551.00	شركة الميناء

الكمية

بالآلاف	السعر	الشركات
24,874.83	223.00	البنك الأهلي المتحد
16,135.74	9.50	شركة مجموعة المستثمرين القابضة
13,873.99	178.00	بنك وربة
12,781.83	198.00	بنك الخليج
12,523.56	10.90	شركة المدينة للتمويل والاستثمار

نسبة التغير

%	السعر	الشركات
10.64%	551.00	بنك الخليج
10.00%	85.80	شركة الصلبيخ التجارية
10.00%	40.70	شركة التعمير للإستثمار العقاري
9.97%	33.10	شركة مراكز التجارة العقارية
9.92%	53.20	شركة ميناء العقارية

نسبة التغير

%	السعر	الشركات
-13.48%	19.90	شركة ابفكت العقارية
-12.17%	76.50	شركة الخليج للكابلات والصناعات الكهر
-9.64%	49.70	وربة كابيتال
-8.77%	156.00	شركة الكويت للتأمين
-8.63%	23.30	شركة أوج القابضة (ش.م.ك.عامه)

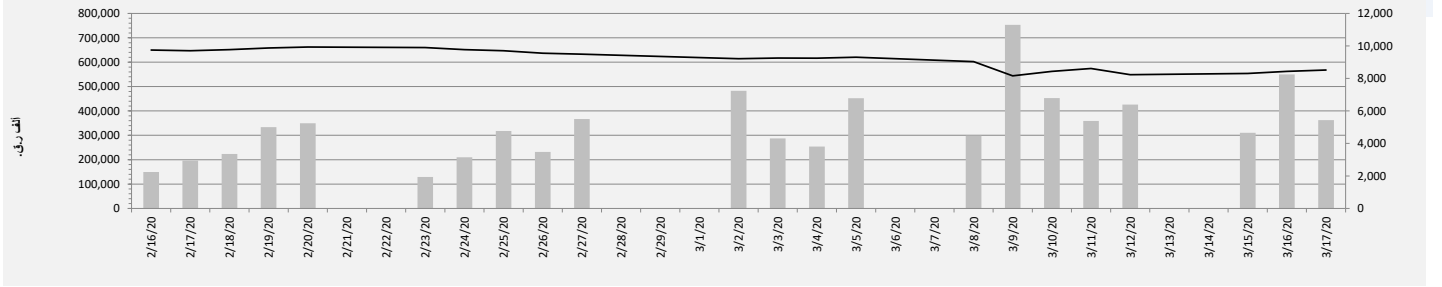
المصدر: بلومبيرغ

مؤشر بورصة قطر

ملخص مؤشرات السوق

التغير منذ بداية السنة	التغير منذ بداية الشهر	التغير اليومي	الإغلاق السابق	الإغلاق الحالي	
-18.27%	-10.21%	1.06%	8,431.48	8,521.01	مؤشر بورصة قطر
		-41.93%	202,952.50	117,848.40	مجموع التداولات (000)
		-34.14%	550,092.80	362,297.70	قيم التداولات (000) ر.ق
					مؤشرات أخرى
-16.00%	-8.80%	1.06%	15,945.84	16,115.16	مؤشر بورصة قطر للعائد الإجمالي
-18.59%	-8.56%	0.54%	3,199.28	3,216.45	مؤشر بورصة قطر الريان الأسلافي
-15.52%	-8.51%	1.25%	2,585.89	2,618.22	مؤشر بورصة قطر لجميع الأسهم
-10.14%	-7.31%	1.54%	3,735.21	3,792.59	مؤشر بورصة قطر لقطاع البنوك والخدمات المالية
-24.96%	-10.69%	1.53%	2,166.96	2,200.22	مؤشر بورصة قطر لقطاع الصناعات
-12.75%	-4.51%	0.32%	2,222.58	2,229.64	مؤشر بورصة قطر لقطاع النقل
-21.72%	-7.56%	0.49%	1,219.12	1,225.08	مؤشر بورصة قطر لقطاع العقارات
-25.35%	-16.73%	1.61%	2,008.95	2,041.26	مؤشر بورصة قطر لقطاع التأمين
-23.26%	-14.93%	1.10%	679.35	686.84	مؤشر بورصة قطر لقطاع الاتصالات
-20.72%	-9.08%	-0.59%	6,895.13	6,854.60	مؤشر بورصة قطر لقطاع البضائع والخدمات الاستهلاكية

مؤشر بورصة قطر وقيم التداولات



القيمة السوقية للسوق	المليار
ريال قطري	427.6
دولار أمريكي	117.5

القيمة	السعر	الأكثر نشاطاً بالقيمة
آلاف ر.ق.	ر.ق.	الشركات
64,381	17.30	الوطني
46,005	3.91	الريان
25,102	3.11	بروة
22,792	14.71	المصرف
22,466	4.11	البنك التجاري

الأهم الأكثر ارتفاعاً	السعر	نسبة التغير
الشركات	ر.ق.	%
الإسلامية القابضة	1.40	8.36%
المستثمرين	1.23	4.86%
أعمال	0.63	4.30%
صناعات قطر	7.26	3.48%
البنك الأهلي	3.61	3.29%

الكمية	السعر	الأكثر نشاطاً بالكمية
بالآلاف	ر.ق.	الشركات
14,043.89	0.58	ازدان القابضة
11,707.70	3.91	الريان
8,577.24	0.86	فودافون قطر
8,138.04	3.11	بروة
7,322.89	2.02	ناقلات

الأهم الأكثر إنخفاضاً	السعر	نسبة التغير
الشركات	ر.ق.	%
التحويلية	2.62	-4.73%
السلام العالمية	0.26	-3.35%
الخليج الدولية	1.05	-2.70%
المتحدة للتنمية	0.91	-2.56%
زاد القابضة	14.06	-2.36%

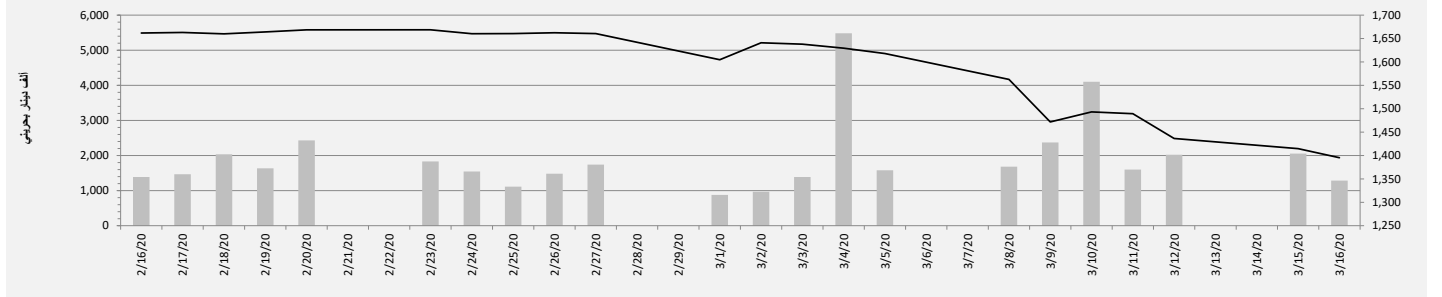
المصدر: بلومبرغ

مؤشر بورصة البحرين

ملخص مؤشرات السوق

التغير منذ بداية السنة	التغير منذ بداية الشهر	التغير اليومي	الإغلاق السابق	الإغلاق الحالي	
-14.33%	-16.92%	-1.13%	1,395.30	1,379.50	مؤشر بورصة البحرين
		147.28%	4,941.64	12,219.62	مجموع التداولات (000)
		147.52%	1,286.30	3,183.86	قيم التداولات (000) ب.د.
					مؤشرات أخرى
-20.34%	-23.59%	-1.21%	3,183.14	3,144.63	البنوك
-5.78%	0.00%	0.00%	2,201.05	2,201.05	الفنادق والسياحة
-6.77%	-11.89%	-0.25%	630.00	628.42	الصناعة
5.55%	0.00%	0.00%	1,539.23	1,539.23	التأمين
-7.66%	-7.57%	-1.22%	657.76	649.72	الاستثمار
-5.34%	-8.11%	-1.35%	1,381.43	1,362.77	الخدمات

مؤشر بورصة البحرين وقيم التداولات



القيمة السوقية للسوق	مليار	دولار أمريكي
دينار بحريني	8.2	21.7

القيمة	السعر	الأكثر نشاطاً بالقيمة
آلاف دينار بحريني	دينار بحريني	الشركات
2,090.1	0.705	البنك الأهلي المتحد ش.م.ب
380.7	0.138	مجموعة جي اف اتش المالية ش.م.ب
136.8	0.370	شركة البحرين للاتصالات السلكية واللا
90.5	0.074	مصرف السلام
42.0	0.190	عقارات السيف ش.م.ب

نسبة التغير	السعر	الأهم الأكثر ارتفاعاً
%	دينار بحريني	الشركات
-	-	-
-	-	-
-	-	-
-	-	-
-	-	-

الكمية	السعر	الأكثر نشاطاً بالكمية
بآلاف	دينار بحريني	الشركات
2,961	0.705	البنك الأهلي المتحد ش.م.ب
2,753	0.138	مجموعة جي اف اتش المالية ش.م.ب
1,215	0.074	مصرف السلام
369	0.370	شركة البحرين للاتصالات السلكية واللا
221	0.190	عقارات السيف ش.م.ب

نسبة التغير	السعر	الأهم الأكثر انخفاضاً
%	دينار بحريني	الشركات
-9.21%	0.14	مجموعة جي اف اتش المالية ش.م.ب
-6.96%	1.07	اي بي ام تيرمينالز بحرين
-3.90%	0.07	مصرف السلام
-3.75%	0.77	شركة البحرين للتسهيلات التجارية ش.م.
-2.08%	0.71	البنك الأهلي المتحد ش.م.ب

المصدر: بلومبيرغ

