

## تقرير "أوبار كابيتال" اليومي للأسواق المالية

التاريخ: 12-Mar-20

مؤشرات أسواق الأسهم الخليجية	الإغلاق الحالي	الإغلاق السابق	التغير	اليوم/اليوم %	الشهر/اليوم %	السنة/اليوم %	مكرر الربحية	مكرر القيمة الدفترية
سوق مسقط للأوراق المالية	3,733.72	3,832.04	-98.32	-2.57%	-9.62%	-6.22%	7.58	0.69
السوق المالية السعودية	6,396.30	6,552.49	-156.19	-2.38%	-16.15%	-23.76%	17.81	1.36
سوق الكويت للأوراق المالية <b>مغلق</b>	4,904.61	4,854.43	50.18	1.03%	-19.23%	-21.93%	12.58	1.12
بورصة قطر	8,230.41	8,613.36	-382.95	-4.45%	-13.27%	-21.06%	12.13	1.18
بورصة البحرين	1,436.37	1,489.27	-52.906	-3.55%	-13.50%	-10.79%	10.19	0.86
سوق دبي المالي	2,032.12	2,207.95	-175.83	-7.96%	-21.54%	-26.50%	7.35	0.72
سوق أبوظبي للأوراق المالية	3,922.18	4,235.51	-313.331	-7.40%	-19.98%	-22.73%	11.60	1.07

أسعار السلع	السعر	اليوم/اليوم	السنة/اليوم
دولار			
خام برنت الآجل للبرميل	33.37	-6.76%	-48.41%
خام غرب تكساس الآجل للبرميل	30.95	-6.16%	-48.77%
خام عمان الآجل للبرميل	33.73	-4.04%	-49.97%
الذهب للأوقية	1,632.86	-0.13%	7.62%
الفضة للأوقية	16.48	-1.64%	-7.69%
بلاتينيوم للأوقية	832.66	-3.63%	-13.86%
النحاس طن متري	5,529.00	-0.66%	-10.45%
الألمنيوم طن متري	1,675.00	-1.30%	-7.46%
الرصاص طن متري	1,765.00	-1.67%	-8.41%
الزنك طن متري	1,987.00	0.56%	-12.54%
النيكل طن متري	12,420.00	-2.05%	-11.44%

أسعار صرف العملات	الرمز	دولار مقابل العملة مقابل الدولار
العملة		
اليورو	EUR	1.125
الجنيه الإسترليني	GBP	1.274
الين الياباني	JPY	0.010
اليوان الرينمنبي الصيني	CNH	0.143
الروبية الهندية	INR	0.013
الروبل الروسي	RUB	0.013
الدولار الكندي	CAD	0.724
الدولار الأسترالي	AUD	0.638

الأسواق العالمية	المدينة	القيمة	اليوم/اليوم	السنة/اليوم
أوروبا				
فايننشال تايمز	انجلترا	5,530.79	-0.06%	-22.66%
داكس	المانيا	9,791.16	-6.20%	-15.04%
كاك 40	فرنسا	4,322.22	-6.25%	-17.99%
الولايات المتحدة الأمريكية				
داو جونز	الولايات المتحدة	23,553.22	-5.86%	-7.83%
أس آند بي 500	الولايات المتحدة	2,741.38	-4.89%	-1.80%
ناسداك	الولايات المتحدة	7,952.05	-4.70%	4.76%
آسيا الباسيفيكية				
نيكاي 225	اليابان	18,559.63	-4.41%	-13.69%
هانج سينج	هونغ كونج	24,309.07	-3.66%	-15.95%
مؤشرات الاسواق العربية				
بورصة تونس	تونس	6,829.50	-1.23%	-2.13%
البورصة المصرية	مصر	11,194.12	-0.05%	-1.90%
بورصة عمان	الأردن	1,754.11	-2.38%	-11.74%
بورصة بيروت	فلسطين	518.63	-0.35%	-4.82%
إم إس سي آي	لبنان	-	-	-
إم إس سي آي	البحرين	90.82	0.46%	7.82%
إم إس سي آي	الكويت	551.56	1.67%	-7.46%
إم إس سي آي	عمان	483.11	1.83%	-2.82%
إم إس سي آي	قطر	697.85	1.33%	-13.07%
إم إس سي آي	الإمارات	272.81	-0.99%	-20.32%
إم إس سي آي	الأسواق الخليجية	404.26	0.70%	-13.39%

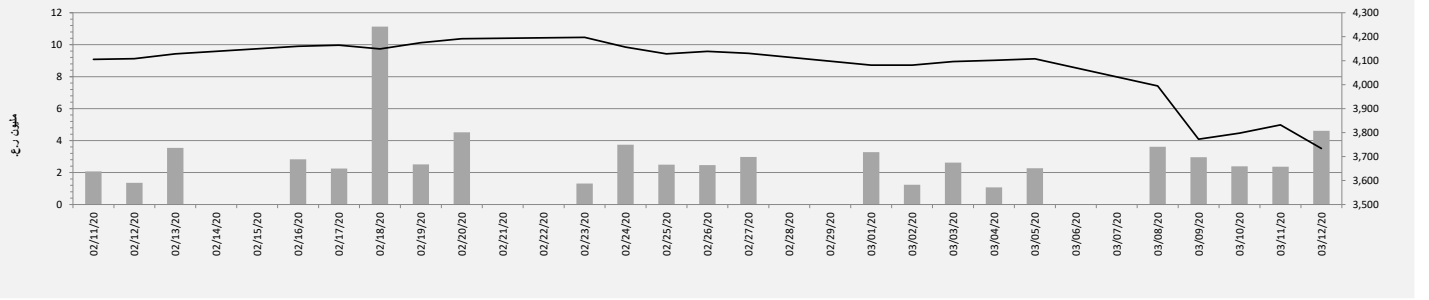
(ملاحظة: الأسواق العالمية مغلقة يومي السبت والأحد) المصدر: بلومبيرغ ، الساعة الرابعة بتوقيت مسقط

## سوق مسقط للأوراق المالية

### ملخص مؤشرات السوق

التغير منذ بداية السنة	التغير منذ بداية الشهر	التغير اليومي	الإغلاق السابق	الإغلاق الحالي	مؤشر سوق مسقط 30
-6.22%	-9.62%	-2.57%	3,832.04	3,733.72	مؤشر العائد الكلي
-5.95%	-9.40%	-2.57%	4,096.56	3,991.46	مجموع التداولات (000)
		69.60%	10,958.85	18,586.39	قيم التداولات (000) ر.ع
		107.63%	2,363.91	4,908.06	المؤشرات الفرعية
-6.96%	-9.38%	-2.83%	6,079.25	5,907.10	مؤشر القطاع المالي
-3.55%	-8.52%	-2.36%	4,155.05	4,057.00	مؤشر قطاع الصناعة
-6.78%	-7.89%	-1.09%	1,787.60	1,768.03	مؤشر قطاع الخدمات
-3.45%	-6.66%	-2.28%	529.65	517.59	مؤشر سوق مسقط المتوافق مع الشريعة

### مؤشر سوق مسقط 30 وأحجام التداولات



التداول بالجنسية - شراء	
القيمة بالآلاف ريال عماني	عمانيون
90%	4,438.6
7%	334.6
0%	18.9
2%	115.9
	أخرى

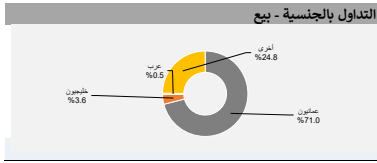
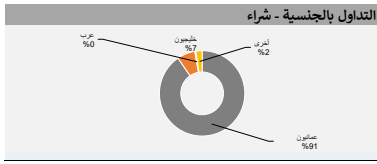
النسبة الداخلة	القيمة	السعر	الأكثر نشاطاً بالقيمة
%	آلاف ر.ع.	ر.ع.	الشركات
50.17	2,135.2	0.290	بنك مسقط
73.60	729.9	0.402	مسندم للطاقة
61.94	340.7	0.300	اومنفيست
60.74	320.4	0.628	عمانتل
47.20	256.4	0.352	ريسوت للإسمنت

نسبة التغير	السعر	الأهم الأكثر ارتفاعاً
%	ر.ع.	الشركات
2.22%	0.092	الخليج الدولية للكيماويات
0.94%	0.107	بنك ظفار
-	-	-
-	-	-

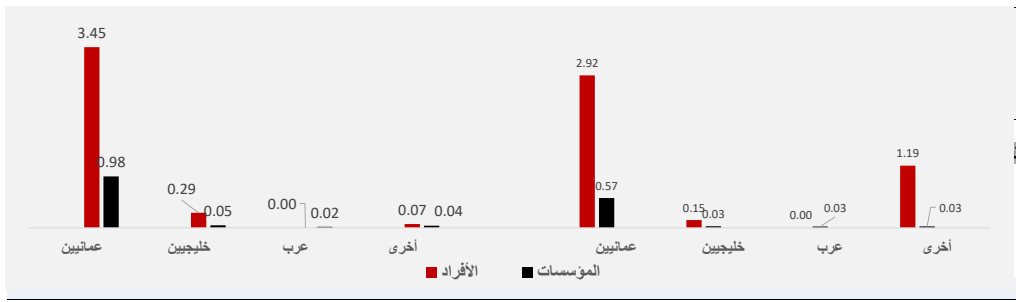
التداول بالجنسية - بيع	
القيمة بالآلاف ريال عماني	عمانيون
71%	3,485.7
4%	178.9
1%	25.7
25%	1,217.6
	أخرى

الكمية	السعر	الأكثر نشاطاً بالكمية
بالآلاف	ر.ع.	الشركات
5,305.6	0.402	بنك مسقط
2,517.0	0.290	مسندم للطاقة
1,599.3	0.053	الخليجية لخدمات الإستثمار
1,137.5	0.300	اومنفيست
930.4	0.071	المدنية تكافل

نسبة التغير	السعر	الأهم الأكثر انخفاضاً
%	ر.ع.	الشركات
-9.17%	0.109	بنك اثس اس بي سي عمان
-7.27%	0.102	الجزيرة للمنتجات الحديدية
-7.02%	0.053	الخليجية لخدمات الإستثمار
-6.88%	0.352	ريسوت للإسمنت
-5.56%	0.068	شركة الأتوار القابضة



### حركة التداول / الشراء (مليون ريال عماني)

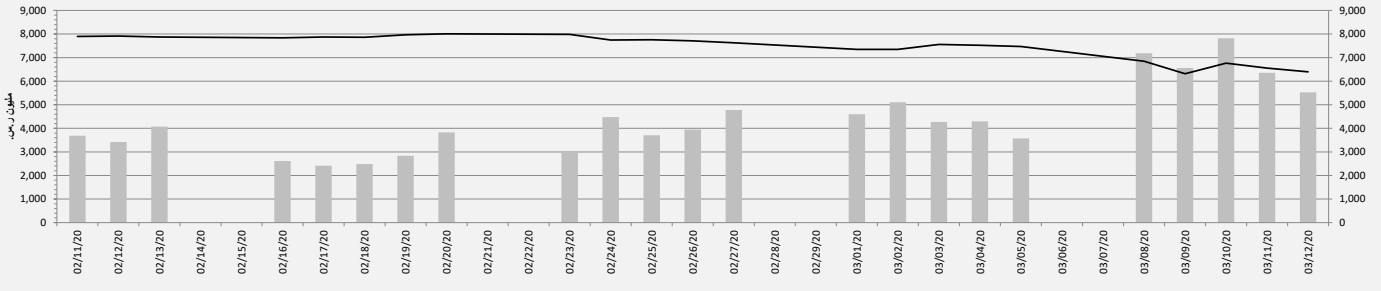


## السوق المالية السعودية - تداول

### ملخص مؤشرات السوق

التغير منذ بداية السنة	التغير منذ بداية الشهر	التغير اليومي	الإغلاق السابق	الإغلاق الحالي	
-23.76%	-16.15%	-2.38%	6,552.49	6,396.30	السوق المالية السعودية
		-12.54%	282,571.00	247,132.90	مجموع التداولات (000)
		-13.04%	6,355,542.0	5,526,700.0	قيم التداولات (000) رس
					المؤشرات الفرعية - مختارة
-9.93%	-6.46%	-0.66%	3,946.91	3,921.04	إنتاج الأغذية
-26.85%	-18.56%	-2.42%	3,577.35	3,490.65	الخدمات التجارية والمهنية
-27.71%	-17.87%	-2.66%	3,837.12	3,735.14	المواد الأساسية
-24.64%	-22.63%	-5.03%	3,487.89	3,312.38	النقل
-17.96%	-11.26%	-2.06%	4,559.14	4,465.19	الطاقة
-20.83%	-6.46%	-1.35%	3,531.13	3,483.35	المرافق العامة
-17.30%	-14.84%	-2.39%	2,970.98	2,899.94	السلع طويلة الاجل
-24.98%	-23.70%	-5.44%	3,140.84	2,969.93	الخدمات الاستهلاكية
-28.38%	-20.28%	-5.65%	7,137.03	6,733.61	الإعلام
-27.43%	-19.69%	-2.44%	6,031.16	5,883.76	البنوك
-18.35%	-20.12%	-3.81%	2,803.34	2,696.45	الاستثمار والتمويل
-20.39%	-16.90%	-4.65%	3,768.78	3,593.44	التأمين
-18.72%	-16.49%	-3.27%	2,631.90	2,545.88	إدارة وتطوير العقارات
-20.61%	-4.87%	1.27%	5,074.47	5,138.72	الاتصالات
-19.79%	-16.22%	-6.25%	6,584.95	6,173.62	تجزئة السلع الكمالية
-5.10%	-6.32%	-1.59%	6,380.24	6,278.64	تجزئة الأغذية
-9.33%	-10.69%	-3.71%	3,512.00	3,381.68	الرعاية الصحية
-13.10%	-15.43%	1.54%	3,076.52	3,124.02	الادوية
-8.02%	-6.35%	-1.69%	3,927.42	3,860.97	الصناديق العقارية المتداولة
-23.76%	-22.01%	-4.50%	3,458.61	3,302.91	السلع الأساسية

### مؤشر تداول وقيم التداولات



القيمة السوقية للسوق	مليار
ريال سعودي	7,447.8
دولار أمريكي	2,010.9

القيمة	السعر	الأكثر نشاطاً بالقيمة
آلاف رس.	رس.	الشركات
903,916.7	54.600	مصرف الراجحي
573,218.4	29.150	أرامكو السعودية
484,688.7	19.640	بنك الإنماء
192,941.0	34.900	البحري
156,453.5	66.800	سابك

نسبة التغير	السعر	الأهم الأكثر ارتفاعاً
%	رس.	الشركات
1.92%	14.900	ميدغلف
1.90%	80.600	الاتصالات السعودية
1.81%	9.020	دار الأركان
1.64%	12.380	الجبس الأهلية
1.54%	23.680	سبيماكو الدوائية

الكمية	السعر	الأكثر نشاطاً بالكمية
بالآلاف	رس.	الشركات
25,243	19.640	بنك الإنماء
19,852	29.150	أرامكو السعودية
17,058	54.600	مصرف الراجحي
10,947	9.020	دار الأركان
7,692	11.880	الشركة السعودية للنقل الجماعي

نسبة التغير	السعر	الأهم الأكثر انخفاضاً
%	رس.	الشركات
-10.00%	9.720	التأمين العربية
-10.00%	23.760	البحرين
-9.99%	12.800	أسمنت المدينة
-9.98%	9.020	شاكز
-9.98%	16.780	اسمنت ام القرى

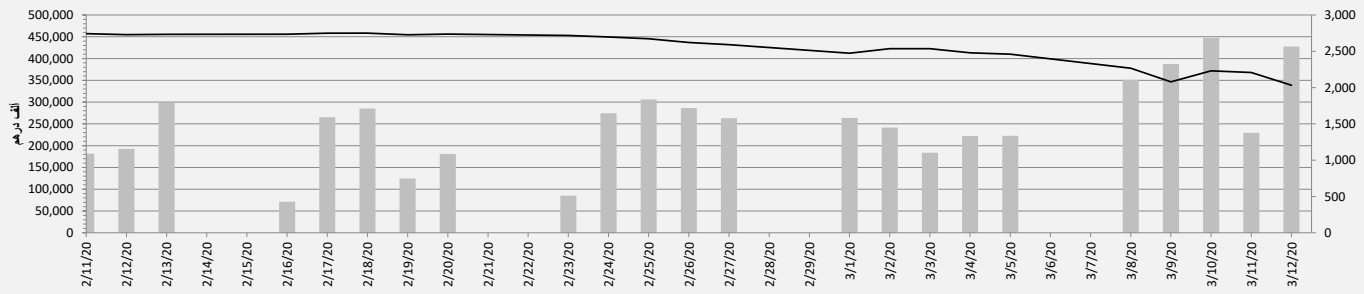
المصدر: بلومبيرغ

## مؤشر سوق دبي المالي

ملخص مؤشرات السوق

التغير منذ بداية السنة	التغير منذ بداية الشهر	التغير اليومي	الإغلاق السابق	الإغلاق الحالي	
-26.50%	-21.54%	-7.96%	2,207.95	2,032.12	مؤشر سوق دبي المالي
		56.80%	178,496.90	279,877.00	مجموع التداولات (000)
		86.43%	229,506.27	427,865.15	قيم التداولات (000) درهم
					المؤشرات الفرعية
-35.36%	-25.28%	-8.95%	2,626.13	2,391.01	العقارات والإنشاءات الهندسية
-23.50%	-21.25%	-8.08%	2,301.48	2,115.61	البنوك
-19.77%	-16.31%	-5.22%	1,896.03	1,797.08	الاستثمار والخدمات المالية
-18.12%	-15.26%	-3.88%	1,465.74	1,408.84	التأمين
-31.68%	-31.83%	-7.23%	82.34	76.39	السلع الاستهلاكية
-11.56%	-13.15%	-4.60%	495.57	472.79	الخدمات
0.00%	0.00%	0.00%	98.41	98.41	الصناعة
-8.15%	-18.23%	-6.11%	911.48	855.78	الاتصالات
-28.36%	-18.82%	-8.91%	628.21	572.23	النقل

## مؤشر سوق دبي المالي وقيم التداولات



القيمة السوقية للسوق	
مليار	
دولار أمريكي	240.6
درهم إماراتي	65.0

القيمة	السعر	الأكثر نشاطاً بالقيمة
آلاف درهم	درهم	الشركات
162,763.1	4.470	بنك دبي الإسلامي
65,880.5	2.580	إعمار العقارية
59,859.4	1.120	العربية للطيران
46,276.9	8.730	الامارات دبي الوطني
22,248.7	0.639	مجموعة جي اف اتش المالية

نسبة التغير	السعر	الأهم الأكثر ارتفاعاً
%	درهم	الشركات
5.28%	0.399	شركة الخليج للملاحة القابضة
-	-	-
-	-	-
-	-	-
-	-	-

الكمية	السعر	الأكثر نشاطاً بالكمية
بآلاف	درهم	الشركات
53,419	1.120	العربية للطيران
36,659	4.470	بنك دبي الإسلامي
34,760	0.639	مجموعة جي اف اتش المالية
25,382	2.580	إعمار العقارية
19,685	0.207	شركة ديار للتطوير

نسبة التغير	السعر	الأهم الأكثر انخفاضاً
%	درهم	الشركات
-10.00%	0.108	الإمار القابضة
-10.00%	0.324	المصرف الخليجي التجاري
-10.00%	0.135	شركة المدينة للتمويل والاستثمار
-10.00%	0.126	إكتتاب
-10.00%	0.639	مجموعة جي اف اتش المالية

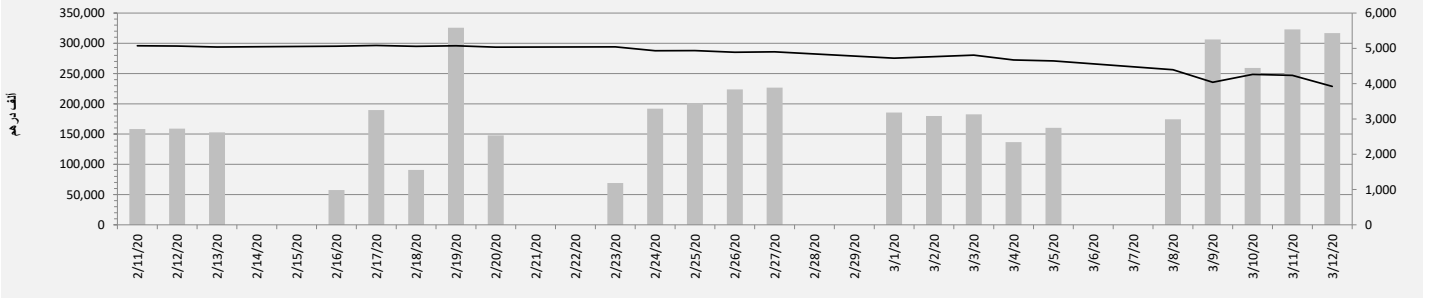
المصدر: بلومبيرغ

## مؤشر سوق أبوظبي للأوراق المالية

### ملخص مؤشرات السوق

التغير منذ بداية السنة	التغير منذ بداية الشهر	التغير اليومي	الإغلاق السابق	الإغلاق الحالي	
-22.73%	-19.98%	-7.40%	4,235.51	3,922.18	مؤشر سوق أبوظبي للأوراق المالية
		80.70%	107,096.20	193,519.10	مجموع التداولات (000)
		-1.86%	322,901.90	316,887.50	قيم التداولات (000) درهم
					المؤشرات الفرعية
-27.19%	-22.89%	-7.51%	7,890.86	7,298.45	البنوك
-20.54%	-17.72%	-8.84%	3,532.99	3,220.82	الإتصالات
63.85%	-1.31%	0.00%	6,612.26	6,612.26	الخدمات الإستهلاكية
3.41%	0.10%	0.00%	1,941.94	1,941.94	التأمين
-3.28%	-8.33%	-1.14%	1,253.61	1,239.29	الصناعة
-10.89%	-2.39%	-1.80%	1,234.94	1,212.74	الإستثمار والخدمات المالية
-20.83%	-18.90%	-7.50%	1,402.38	1,297.20	الطاقة
-9.71%	-10.16%	-6.09%	2,533.06	2,378.91	الخدمات
-22.58%	-21.22%	-9.58%	2,842.38	2,569.93	التطوير العقاري

### مؤشر سوق أبوظبي للأوراق المالية وقيم التداولات



القيمة السوقية للسوق	
مليار	
دولار أمريكي	121.9
درهم إماراتي	451.3

القيمة	السعر	الأكثر نشاطاً بالقيمة
آلاف درهم	درهم	الشركات
81,127.6	1.660	شركة الدار العقارية
42,865.4	13.000	اتصالات
36,663.5	10.900	بنك أبوظبي الأول
34,104.9	5.000	بنك أبوظبي التجاري
27,819.5	0.640	دانة غاز

نسبة التغير	السعر	الأهم الأكثر ارتفاعاً
%	درهم	الشركات
14.17%	0.685	شركة إسمنت رأس الخيمة
-	-	-
-	-	-
-	-	-

الكمية	السعر	الأكثر نشاطاً بالكمية
بالآلاف	درهم	الشركات
48,816	1.660	شركة الدار العقارية
43,415	0.640	دانة غاز
40,026	0.585	شركة أبوظبي الوطنية للطاقة
13,647	0.215	شركة إشراف العقارية
8,000	2.640	واحة الزاوية

نسبة التغير	السعر	الأهم الأكثر انخفاضاً
%	درهم	الشركات
-10.00%	3.150	الوطنية للفنادق
-9.94%	0.725	شركة رأس الخيمة لصناعة الاسمنت الأ.ب.
-9.91%	0.800	شركة الشارقة للإسمنت والتنمية الصناع
-9.78%	1.660	شركة الدار العقارية
-9.75%	0.324	شركة أبوظبي لمواد البناء

المصدر: بلومبيرغ

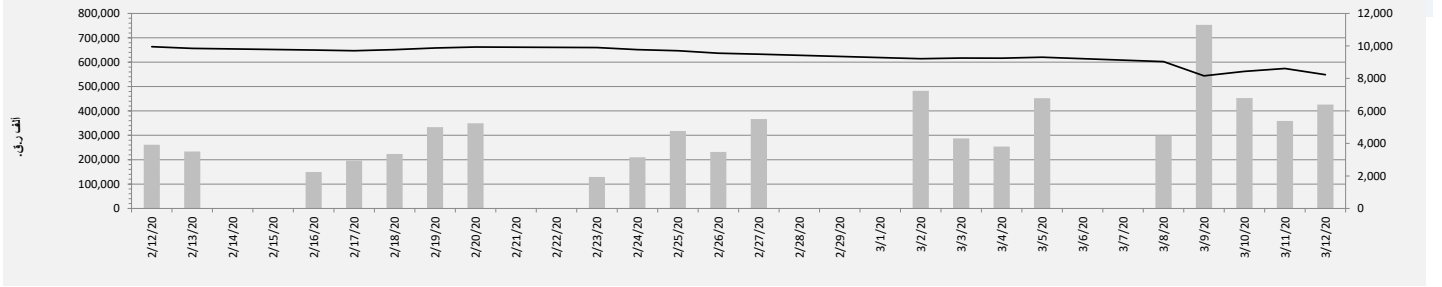


## مؤشر بورصة قطر

### ملخص مؤشرات السوق

التغير منذ بداية السنة	التغير منذ بداية الشهر	التغير اليومي	الإغلاق السابق	الإغلاق الحالي	
-21.06%	-13.27%	-4.45%	8,613.36	8,230.41	مؤشر بورصة قطر
		8.76%	180,971.30	196,827.60	مجموع التداولات (000)
		18.72%	359,180.50	426,426.50	قيم التداولات (000) ر.ق
					مؤشرات أخرى
-19.06%	-12.12%	-4.31%	16,226.63	15,527.70	مؤشر بورصة قطر للعائد الإجمالي
-20.76%	-11.00%	-3.25%	3,235.91	3,130.84	مؤشر بورصة قطر الريان الأسلافي
-18.53%	-11.78%	-4.33%	2,639.13	2,524.83	مؤشر بورصة قطر لجميع الأسهم
-14.08%	-11.38%	-4.80%	3,808.63	3,626.00	مؤشر بورصة قطر لقطاع البنوك والخدمات المالية
-26.82%	-12.92%	-1.95%	2,188.24	2,145.51	مؤشر بورصة قطر لقطاع الصناعات
-15.80%	-7.85%	-7.37%	2,323.05	2,151.82	مؤشر بورصة قطر لقطاع النقل
-23.74%	-9.95%	-3.97%	1,242.80	1,193.46	مؤشر بورصة قطر لقطاع العقارات
-26.30%	-17.78%	-4.67%	2,114.23	2,015.50	مؤشر بورصة قطر لقطاع التأمين
-25.17%	-17.05%	-9.71%	741.74	669.75	مؤشر بورصة قطر لقطاع الاتصالات
-22.00%	-10.55%	-1.71%	6,861.62	6,744.11	مؤشر بورصة قطر لقطاع البضائع والخدمات الاستهلاكية

### مؤشر بورصة قطر وقيم التداولات



القيمة السوقية للسوق	
مليار	ريال قطري
438.4	438.4
دولار أمريكي	
120.4	

القيمة	السعر	الأكثر نشاطاً بالقيمة
آلاف ر.ق.	ر.ق.	الشركات
80,121	16.49	الوطني
42,329	16.85	قطر للوقود
39,995	3.80	الريان
32,080	1.94	ناقلات
30,199	0.57	ازدان القابضة

نسبة التغير	السعر	الأهم الأكثر ارتفاعاً
%	ر.ق.	الشركات
9.43%	3.25	البنك الأهلي
8.11%	2.21	العامة للتأمين
4.35%	0.46	دلالة القابضة
4.03%	2.30	السينما
3.42%	0.91	الأول

الكمية	السعر	الأكثر نشاطاً بالكمية
بالآلاف	ر.ق.	الشركات
54,143.60	0.57	ازدان القابضة
16,711.48	1.94	ناقلات
13,183.82	0.91	الأول
12,057.09	0.51	مزايا قطر
12,045.18	0.90	المتحدة للتنمية

نسبة التغير	السعر	الأهم الأكثر انخفاضاً
%	ر.ق.	الشركات
-9.99%	5.10	أوريدو
-9.93%	0.61	أعمال
-9.28%	2.82	مجمع المناعي
-9.11%	1.94	ناقلات
-8.77%	0.51	مزايا قطر

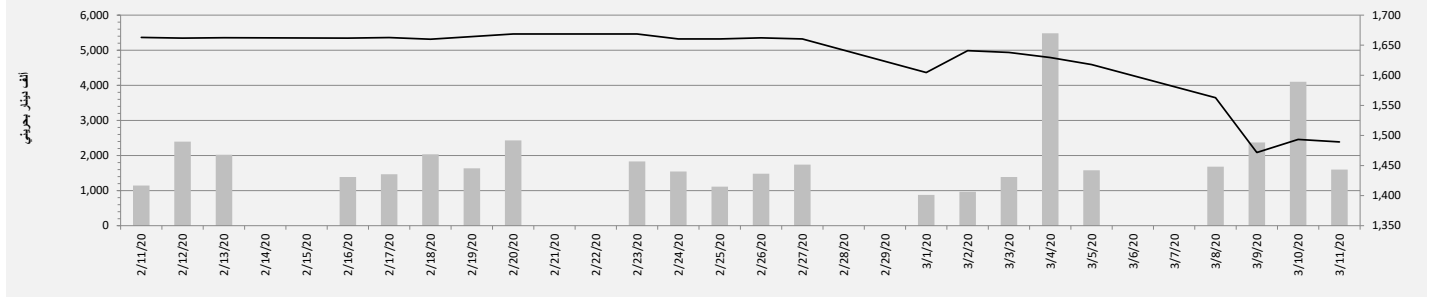
المصدر: بلومبرغ

## مؤشر بورصة البحرين

### ملخص مؤشرات السوق

التغير منذ بداية السنة	التغير منذ بداية الشهر	التغير اليومي	الإغلاق السابق	الإغلاق الحالي	
-10.79%	-13.50%	-3.55%	1,489.27	1,436.37	مؤشر بورصة البحرين
		78.27%	3,624.05	6,460.44	مجموع التداولات (000)
		26.64%	1,598.51	2,024.31	قيم التداولات (000) ب.د.
					مؤشرات أخرى
-15.97%	-19.40%	-4.75%	3,482.82	3,317.24	البنوك
-5.78%	0.00%	0.00%	2,201.05	2,201.05	الفنادق والسياحة
-4.21%	-9.47%	-3.07%	666.13	645.70	الصناعة
5.55%	0.00%	0.00%	1,539.23	1,539.23	التأمين
-5.09%	-4.99%	-2.29%	683.54	667.85	الاستثمار
-2.74%	-5.58%	-1.84%	1,426.52	1,400.23	الخدمات

### مؤشر بورصة البحرين وقيم التداولات



القيمة السوقية للسوق	مليار	دولار أمريكي
دينار بحريني	8.8	23.2

القيمة	السعر	الأكثر نشاطاً بالقيمة
آلاف دينار بحريني	دينار بحريني	الشركات
3,265.0	#N/A N/A	شركة الأوراق المالية والاستثمار ش.م.د.
579.3	0.770	البنك الأهلي المتحد ش.م.ب.
307.1	0.455	المؤسسة العربية المصرفية ش.م.ب.
223.1	0.173	مجموعة جي اف اتش العالمية ش.م.ب.
101.3	0.590	بنك البحرين والكويت ش.م.ب.

نسبة التغير	السعر	الأهم الأكثر ارتفاعاً
%	دينار بحريني	الشركات
-	-	-
-	-	-
-	-	-
-	-	-
-	-	-

الكمية	السعر	الأكثر نشاطاً بالكمية
بآلاف	دينار بحريني	الشركات
23,659	#N/A N/A	شركة الأوراق المالية والاستثمار ش.م.د.
1,286	0.173	مجموعة جي اف اتش العالمية ش.م.ب.
762	0.770	البنك الأهلي المتحد ش.م.ب.
667	0.455	المؤسسة العربية المصرفية ش.م.ب.
331	0.080	مصرف السلام

نسبة التغير	السعر	الأهم الأكثر انخفاضاً
%	دينار بحريني	الشركات
-10.00%	0.61	البحرين للسنيما
-9.90%	0.17	مجموعة جي اف اتش العالمية ش.م.ب.
-9.30%	0.04	المصرف الخليجي التجاري ش.م.ب.
-7.23%	0.77	البنك الأهلي المتحد ش.م.ب.
-6.98%	0.08	مصرف السلام

المصدر: بلومبيرغ



