

تقرير "أوبار كابيتال" اليومي للأسواق المالية

التاريخ: 8-Mar-20

مؤشرات أسواق الأسهم الخليجية	الإغلاق الحالي	الإغلاق السابق	التغير	اليوم/اليوم %	الشهر/اليوم %	السنة/اليوم %	مكرر الربحية	مكرر القيمة الدفترية
سوق مسقط للأوراق المالية	3,994.89	4,107.79	-112.9	-2.75%	-3.29%	0.34%	8.07	0.74
السوق المالية السعودية	6,846.58	7,467.52	-620.94	-8.32%	-10.25%	-18.39%	19.18	1.49
سوق الكويت للأوراق المالية	5,306.83	5,788.04	-481.21	-8.31%	-12.60%	-15.53%	13.53	1.21
بورصة قطر	9,037.20	9,309.39	-272.19	-2.92%	-4.77%	-13.32%	13.26	1.30
بورصة البحرين	1,562.63	1,617.79	-55.155	-3.41%	-5.89%	-2.95%	11.10	0.94
سوق دبي المالي	2,266.93	2,460.54	-193.61	-7.87%	-12.47%	-18.01%	8.20	0.80
سوق أبوظبي للأوراق المالية	4,393.85	4,643.09	-249.244	-5.37%	-10.36%	-13.43%	12.99	1.20

أسعار السلع	السعر	اليوم/اليوم	السنة/اليوم
دولار			
خام برنت الآجل للبرميل	45.27	-9.44%	-30.01%
خام غرب تكساس الآجل للبرميل	41.28	-10.07%	-31.67%
خام عمان الآجل للبرميل	45.22	-9.16%	-32.93%
الذهب للأوقية	1,673.83	0.10%	10.32%
الفضة للأوقية	17.35	-0.50%	-2.82%
بلاتينيوم للأوقية	905.29	4.35%	-6.34%
النحاس طن متري	5,607.00	-1.18%	-9.18%
الألمنيوم طن متري	1,685.00	-2.03%	-6.91%
الرصاص طن متري	1,853.00	0.98%	-3.84%
الزنك طن متري	1,984.00	-1.34%	-12.68%
النيكل طن متري	12,840.00	-0.39%	-8.45%

أسعار صرف العملات	الرمز	دولار مقابل العملة مقابل الدولار
العملة		
اليورو	EUR	1.128
الجنيه الإسترليني	GBP	0.766
الين الياباني	JPY	105.390
اليوان الرينمنبي الصيني	CNH	6.932
الروبية الهندية	INR	73.788
الروبل الروسي	RUB	68.566
الدولار الكندي	CAD	1.342
الدولار الأسترالي	AUD	1.506

الأسواق العالمية	المدينة	القيمة	اليوم/اليوم	السنة/اليوم
أوروبا				
فايننشال تايمز	انجلترا	6,462.55	-0.04%	-9.03%
داكس	المانيا	11,541.87	-3.37%	0.73%
كاك 40	فرنسا	5,139.11	-4.14%	-1.76%
الولايات المتحدة الأمريكية				
داو جونز	الولايات المتحدة	25,864.78	-0.98%	1.63%
أس آند بي 500	الولايات المتحدة	2,972.37	-1.71%	8.36%
ناسداك	الولايات المتحدة	8,575.62	-1.87%	15.76%
آسيا الباسيفيكية				
نيكاي 225	اليابان	20,749.75	-2.72%	-1.31%
هانج سينج	هونغ كونج	26,146.67	-2.32%	-7.37%
مؤشرات الاسواق العربية				
بورصة تونس	تونس	7,025.31	-1.23%	-0.76%
البورصة المصرية	مصر	11,849.73	-4.03%	3.30%
بورصة عمان	الأردن	1,813.99	0.29%	-8.59%
بورصة بيروت	فلسطين	531.09	-0.65%	-2.35%
إم اس سي آي	لبنان	-	-	-
إم اس سي آي	البحرين	105.88	0.00%	26.01%
إم اس سي آي	الكويت	675.59	0.00%	13.31%
إم اس سي آي	عمان	529.43	0.00%	5.16%
إم اس سي آي	قطر	758.46	0.00%	-6.23%
إم اس سي آي	الإمارات	302.36	0.00%	-12.18%
إم اس سي آي	الأسواق الخليجية	459.35	0.06%	-2.06%

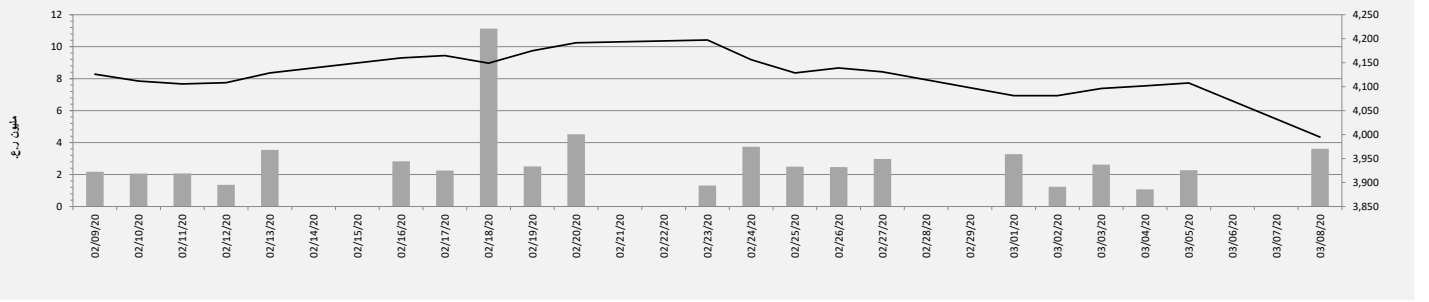
(ملاحظة: الأسواق العالمية مغلقة يومي السبت والأحد) المصدر: بلومبيرغ ، الساعة الرابعة بتوقيت مسقط

سوق مسقط للأوراق المالية

ملخص مؤشرات السوق

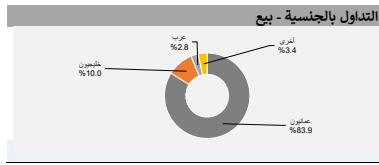
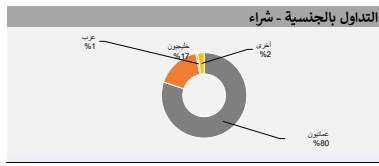
التغير منذ بداية السنة	التغير منذ بداية الشهر	التغير اليومي	الإغلاق السابق	سوق الإغلاق الحالي	مؤشر سوق مسقط 30
0.34%	-3.29%	-2.75%	4,107.79	3,994.89	مؤشر العائد الكلي
0.48%	-3.21%	-2.75%	4,384.73	4,264.22	مجموع التداولات (000)
		68.48%	7,752.11	13,060.57	قيم التداولات (000) ر.ع
		59.22%	2,269.71	3,613.81	المؤشرات الفرعية
-0.21%	-2.81%	-2.05%	6,468.08	6,335.66	مؤشر القطاع المالي
1.41%	-3.82%	-2.43%	4,371.90	4,265.66	مؤشر قطاع الصناعة
-1.64%	-2.82%	-2.12%	1,905.76	1,865.40	مؤشر قطاع الخدمات
0.73%	-2.62%	-1.92%	550.56	540.01	مؤشر سوق مسقط المتوافق مع الشريعة

مؤشر سوق مسقط 30 وأحجام التداولات



التداول بالجنسية - شراء	
القيمة بالآلاف ريال عماني	النسبة
2,892.5	80%
607.7	17%
26.1	1%
87.6	2%

التداول بالجنسية - بيع	
القيمة بالآلاف ريال عماني	النسبة
3,031.0	84%
360.8	10%
99.9	3%
122.1	3%



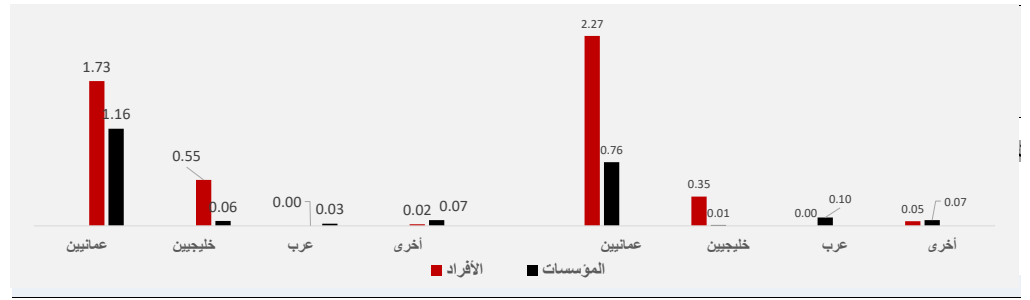
النسبة الداخلة	القيمة	السعر	الأكثر نشاطاً بالقيمة
%	آلاف ر.ع.	ر.ع.	الشركات
49.35	2,184.3	0.676	بنك مسقط
75.86	253.7	0.432	عمانتل
92.43	185.2	0.326	العمانية المتحدة للتأمين
79.93	150.0	0.438	ريسوت للإسمنت
1.53	139.1	0.191	البنك الوطني العماني

النسبة الداخلة	القيمة	السعر	الأكثر نشاطاً بالكمية
%	آلاف ر.ع.	ر.ع.	الشركات
5,049.5	0.432	بنك مسقط	
860.0	0.114	بنك ظفار	
809.2	0.058	الخليجية لخدمات الإستثمار	
743.1	0.075	شركة الأتوار القابضة	
728.5	0.191	البنك الوطني العماني	

نسبة التغير	السعر	الأهم الأكثر ارتفاعاً
%	ر.ع.	الشركات
1.11%	0.182	مسقط للغازات
-	-	-
-	-	-
-	-	-
-	-	-

نسبة التغير	السعر	الأهم الأكثر انخفاضاً
%	ر.ع.	الشركات
-10.00%	0.153	ظفار للتأمين
-9.50%	0.438	ريسوت للإسمنت
-9.20%	0.079	الشرقية للإستثمار القابضة
-7.94%	0.058	الخليجية لخدمات الإستثمار
-6.90%	0.027	المدينة للإستثمار

حركة التداول / الشراء (مليون ريال عماني)

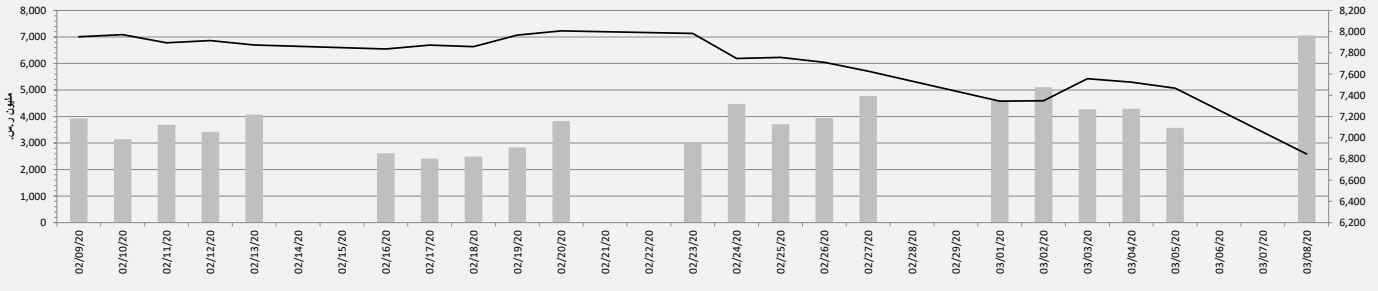


السوق المالية السعودية - تداول

ملخص مؤشرات السوق

التغير منذ بداية السنة	التغير منذ بداية الشهر	التغير اليومي	الإغلاق السابق	الإغلاق الحالي	
-18.39%	-10.25%	-8.32%	7,467.52	6,846.58	السوق المالية السعودية
		99.95%	145,773.00	291,478.00	مجموع التداولات (000)
		97.41%	3,572,983.0	7,053,500.0	قيم التداولات (000) رس
					المؤشرات الفرعية - مختارة
-9.30%	-5.81%	-5.84%	4,193.61	3,948.53	إنتاج الأغذية
-22.15%	-13.33%	-8.91%	4,078.34	3,714.89	الخدمات التجارية والمهنية
-21.86%	-11.23%	-9.07%	4,439.74	4,037.11	المواد الأساسية
-16.39%	-14.17%	-9.34%	4,053.21	3,674.67	النقل
-16.45%	-9.63%	-8.62%	4,976.63	4,547.53	الطاقة
-18.47%	-3.68%	-2.83%	3,691.29	3,586.90	المرافق العامة
-11.29%	-8.65%	-7.51%	3,363.14	3,110.56	السلع طويلة الاجل
-13.13%	-11.64%	-9.31%	3,792.09	3,439.11	الخدمات الاستهلاكية
-19.11%	-9.95%	-9.90%	8,441.18	7,605.51	الإعلام
-20.54%	-12.07%	-8.79%	7,062.70	6,442.17	البنوك
-10.75%	-12.68%	-8.70%	3,228.50	2,947.52	الاستثمار والتمويل
-13.49%	-9.70%	-8.11%	4,249.34	3,904.55	التأمين
-12.12%	-9.71%	-8.44%	3,006.56	2,752.80	إدارة وتطوير العقارات
-20.41%	-4.62%	-6.17%	5,491.13	5,152.22	الاتصالات
-9.87%	-5.85%	-6.22%	7,397.30	6,937.45	تجزئة السلع الكمالية
-6.83%	-8.03%	-9.78%	6,832.52	6,164.09	تجزئة الأغذية
-4.69%	-6.11%	-7.80%	3,855.74	3,554.96	الرعاية الصحية
-7.89%	-10.36%	-9.71%	3,667.55	3,311.35	الدوية
-3.89%	-2.15%	-4.32%	4,216.29	4,034.19	الصناديق العقارية المتداولة
-12.96%	-10.96%	-9.08%	4,147.38	3,770.80	السلع الرأسمالية

مؤشر تداول وقيم التداولات



القيمة السوقية للسوق	
مليار	ريال سعودي
2,245.8	8,317.7

القيمة	السعر	الأكثر نشاطاً بالقيمة
آلاف رس.	رس.	الشركات
1,038,889.8	56.900	مصرف الراجحي
1,035,809.0	20.360	بنك الإنماء
694,471.2	30.050	أرامكو السعودية
352,413.3	70.800	سابك
238,692.5	37.800	البنك الأهلي التجاري

نسبة التغير	السعر	الأسم الأكثر ارتفاعاً
%	رس.	الشركات
1.21%	33.400	النجين
-	-	-
-	-	-
-	-	-

الكمية	السعر	الأكثر نشاطاً بالكمية
بالآلاف	رس.	الشركات
50,437	20.360	بنك الإنماء
22,574	30.050	أرامكو السعودية
18,314	9.110	دار الإركان
18,281	56.900	مصرف الراجحي
14,380	12.020	بنك الجزيرة

نسبة التغير	السعر	الأسم الأكثر انخفاضاً
%	رس.	الشركات
-10.00%	20.700	المشروعات السياحية
-10.00%	10.620	سلامة للتأمين
-10.00%	16.200	بروج
-10.00%	20.340	صناعة الورق
-10.00%	13.500	تداول

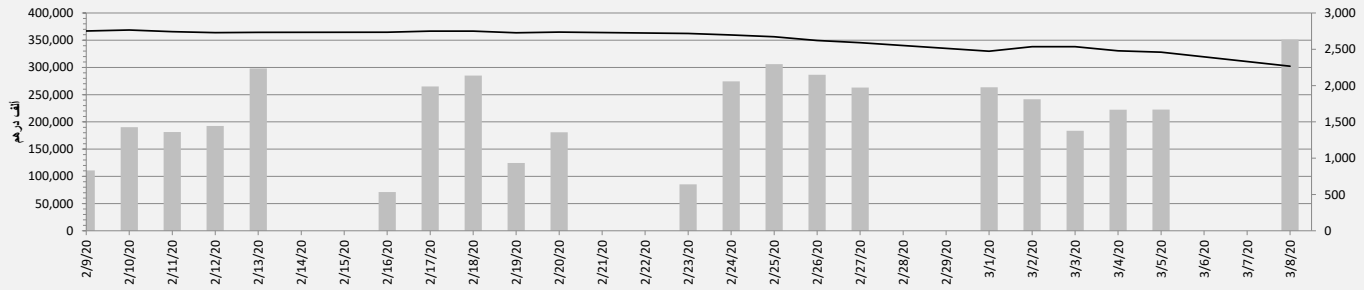
المصدر: بلومبيرغ

مؤشر سوق دبي المالي

ملخص مؤشرات السوق

التغير منذ بداية السنة	التغير منذ بداية الشهر	التغير اليومي	الإغلاق السابق	الإغلاق الحالي	
-18.01%	-12.47%	-7.87%	2,460.54	2,266.93	مؤشر سوق دبي المالي
		64.39%	169,069.50	277,927.80	مجموع التداولات (000)
		57.64%	222,616.22	350,927.55	قيم التداولات (000) درهم
					المؤشرات الفرعية
-25.60%	-13.99%	-9.20%	3,031.18	2,752.30	العقارات والإنشاءات الهندسية
-14.09%	-11.56%	-7.75%	2,575.49	2,375.85	البنوك
-14.15%	-10.45%	-6.27%	2,051.68	1,922.95	الاستثمار والخدمات المالية
-12.69%	-9.64%	-4.02%	1,565.22	1,502.22	التأمين
-16.79%	-16.97%	-9.27%	102.55	93.04	السلع الاستهلاكية
-6.37%	-8.06%	-4.64%	524.87	500.50	الخدمات
0.00%	0.00%	0.00%	98.41	98.41	الصناعة
3.26%	-8.06%	-4.20%	1,004.31	962.12	الاتصالات
-27.14%	-17.45%	-8.68%	637.23	581.92	النقل

مؤشر سوق دبي المالي وقيم التداولات



القيمة السوقية للسوق	
مليار	دولار أمريكي
268.7	72.6

القيمة	السعر	الأكثر نشاطاً بالقيمة
آلاف درهم <td>درهم <td>الشركات</td> </td>	درهم <td>الشركات</td>	الشركات
101,513.5	4.900	بنك دبي الإسلامي
91,698.4	2.970	إعمار العقارية
30,152.2	10.350	الإمارات دبي الوطني
20,801.9	3.110	إعمار للتطوير
19,500.2	1.150	العربية للطيران

نسبة التغير	السعر	الأهم الأكثر ارتفاعاً
%	درهم	الشركات
4.86%	0.388	دبي الإسلامية للتأمين وإعادة التأمين - أما
2.00%	5.600	شركة غلفا للمياه المعدنية والصناعات اا
-	-	-
-	-	-
-	-	-

الكمية	السعر	الأكثر نشاطاً بالكمية
بالآلاف	درهم	الشركات
40,201	0.146	دبي باركس اند ريزورتنس
38,121	0.268	شركة ديار للتطوير
34,326	0.181	الاتحاد العقارية
30,526	2.970	إعمار العقارية
20,633	4.900	بنك دبي الإسلامي

نسبة التغير	السعر	الأهم الأكثر انخفاضاً
%	درهم	الشركات
-10.00%	2.700	شركة أرامكس
-9.88%	0.365	شركة الخليج للملاحة القابضة
-9.88%	0.146	دبي باركس اند ريزورتنس
-9.86%	3.110	إعمار للتطوير
-9.81%	0.340	أملاك للتطوير

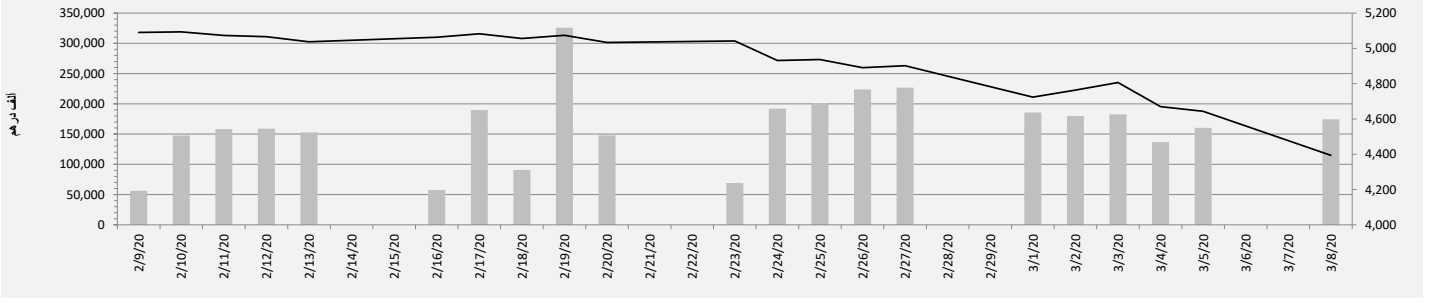
المصدر: بلومبيرغ

مؤشر سوق أبوظبي للأوراق المالية

ملخص مؤشرات السوق

التغير منذ بداية السنة	التغير منذ بداية الشهر	التغير اليومي	الإغلاق السابق	الإغلاق الحالي	
-13.43%	-10.36%	-5.37%	4,643.09	4,393.85	مؤشر سوق أبوظبي للأوراق المالية
		100.67%	39,803.73	79,875.75	مجموع التداولات (000)
		8.82%	160,318.30	174,459.90	قيم التداولات (000) درهم
					المؤشرات الفرعية
-18.29%	-13.47%	-6.80%	8,787.88	8,190.05	البنوك
-8.56%	-5.32%	-3.48%	3,840.21	3,706.42	الإتصالات
66.91%	0.53%	0.00%	6,735.48	6,735.48	الخدمات الإستهلاكية
3.35%	0.03%	0.04%	1,939.90	1,940.64	التأمين
-0.21%	-5.42%	-1.86%	1,302.94	1,278.72	الصناعة
-11.57%	-3.13%	-0.83%	1,213.69	1,203.59	الإستثمار والخدمات المالية
-9.77%	-7.56%	-6.01%	1,573.06	1,478.50	الطاقة
-2.48%	-2.97%	0.00%	2,569.50	2,569.50	الخدمات
-10.90%	-9.33%	-4.62%	3,101.10	2,957.87	التطوير العقاري

مؤشر سوق أبوظبي للأوراق المالية وقيم التداولات



القيمة السوقية للسوق	
مليار	دولار أمريكي
491.4	132.7

القيمة	السعر	الأكثر نشاطاً بالقيمة
آلاف درهم	درهم	الشركات
45,450.6	12.240	بنك أبوظبي الأول
25,181.4	1.910	شركة الدار العقارية
24,093.1	4.860	مصرف أبوظبي الإسلامي
16,500.9	5.960	بنك أبوظبي التجاري
15,184.4	2.900	أدنوك للتوزيع

الأهم الأكثر ارتفاعاً	السعر	نسبة التغير
الشركات	درهم	%
شركة أركان لمواد البناء	0.437	7.90%
سوداتل	0.345	4.86%
شركة ميناف للتأمين التكافلي	0.599	2.04%
رأس الخيمة العقارية	0.430	0.23%
-	-	-

الكمية	السعر	الأكثر نشاطاً بالكمية
بالآلاف	درهم	الشركات
20,230	0.238	شركة إشراق العقارية
13,068	1.910	شركة الدار العقارية
7,491	0.369	منازل
7,328	0.780	دانة غاز
5,503	0.430	رأس الخيمة العقارية

الأهم الأكثر إنخفاضاً	السعر	نسبة التغير
الشركات	درهم	%
مصرف أبوظبي الإسلامي	4.860	-10.00%
شركة أبوظبي الوطنية للطاقة	0.612	-9.87%
شركة إشراق العقارية	0.238	-9.85%
شركة أبوظبي لبناء السفن	1.880	-9.62%
بنك أبوظبي التجاري	5.960	-8.31%

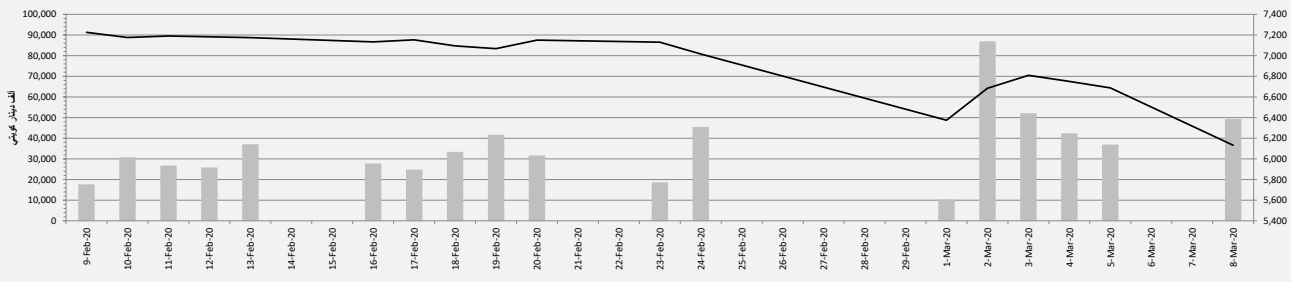
المصدر: بلومبيرغ

مؤشر سوق الكويت للأوراق المالية

ملخص مؤشرات السوق

التغير منذ بداية السنة	التغير منذ بداية الشهر	التغير اليومي	الإغلاق السابق	الإغلاق الحالي	مؤشر السوق العام - الكويت
-15.53%	-12.60%	-8.31%	5,788.04	5,306.83	مؤشر السوق العام - الكويت
		46.91%	135,916.70	199,680.00	مجموع التداولات (000)
		33.53%	36,946.09	49,333.87	قيم التداولات (000) د.ك.
					مؤشرات أخرى
-19.50%	-16.79%	-10.47%	833.99	746.67	الصناعة
-15.69%	-13.11%	-8.99%	1,373.43	1,249.99	البنوك
-4.51%	-16.79%	1.14%	601.57	608.45	السلع الاستهلاكية
-27.53%	-13.11%	-8.82%	852.21	777.06	الخدمات الاستهلاكية
-12.61%	-0.49%	-8.00%	1,005.61	925.20	العقاري
-13.10%	-22.70%	-5.00%	989.24	939.82	الخدمات المالية
-16.47%	-10.52%	-8.64%	1,021.00	932.79	الاتصالات
-3.76%	-10.03%	0.00%	851.29	851.29	الرعاية الصحية
-1.88%	-11.00%	-0.92%	944.62	935.97	التأمين
-16.79%	0.00%	-3.93%	786.58	755.66	المواد الأساسية
-8.25%	-4.26%	-2.95%	1,170.50	1,135.99	النفط والغاز
0.00%	-9.97%	0.00%	1,000.00	1,000.00	السوق الموازي
-22.03%	-13.07%	-9.95%	445.96	401.58	التكنولوجيا

مؤشر سوق الكويت للأوراق المالية وقيم التداولات



القيمة السوقية للسوق

مليار	دينار كويتي
33.0	109.2
دولار أمريكي	

القيمة

القيمة	السعر	الأكثر نشاطاً بالقيمة
دينار كويتي <td>فلس <td>الشركات </td></td>	فلس <td>الشركات </td>	الشركات
11,529,258	879.00	بنك الكويت الوطني
4,358,761	274.00	البنك الأهلي المتحد
3,601,315	480.00	شركة الاتصالات المتنقلة
3,384,051	592.00	شركة أجيلبي للمخازن العمومية
2,621,187	237.00	بنك الخليج

نسبة التغير

نسبة التغير	السعر	الأهم الأكثر ارتفاعاً
%	فلس	الشركات
10.00%	86.90	شركة عمار للتمويل والاجارة
8.66%	69.00	شركة سند القابضة
6.68%	78.20	شركة طفل المستقبل الترفيهية العقارية
6.17%	172.00	شركة الكويت للتأمين
3.79%	49.30	شركة مجموعة الخصوصية القابضة

الكمية

الكمية	السعر	الأكثر نشاطاً بالكمية
بالآلاف	فلس	الشركات
16,699.45	10.00	شركة مجموعة المستثمرون القابضة
15,495.89	274.00	البنك الأهلي المتحد
12,893.19	879.00	بنك الكويت الوطني
10,517.84	237.00	بنك الخليج
7,702.73	38.50	مجموعة أركان المالية للتمويل والإسكان

نسبة التغير

نسبة التغير	السعر	الأهم الأكثر انخفاضاً
%	فلس	الشركات
-18.47%	203.00	بنك الكويت الدولي
-18.43%	540.00	مجموعة الصناعات الوطنية (القابضة)
-17.33%	12.40	شركة برقان لحفر الآبار
-16.62%	592.00	الشركة الوطنية للاتصالات المتنقلة
-14.59%	15.80	الشركة الكويتية لصناعة مواد البناء

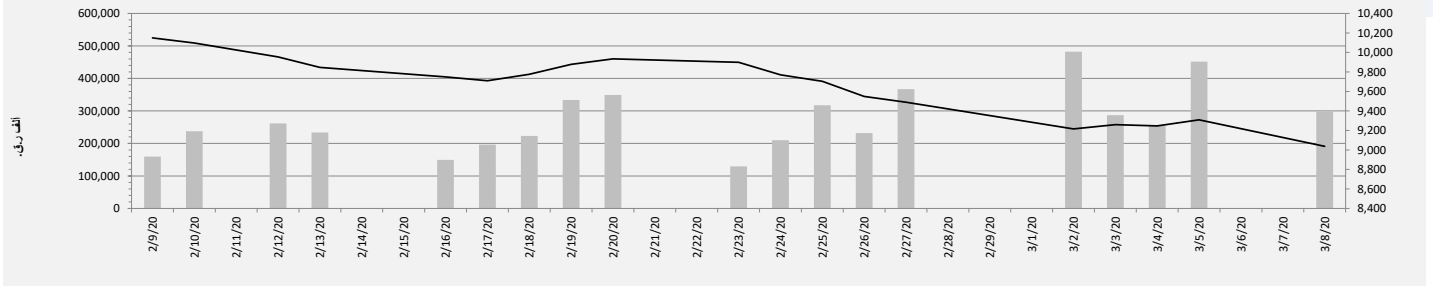
المصدر: بلومبيرغ

مؤشر بورصة قطر

ملخص مؤشرات السوق

التغير منذ بداية السنة	التغير منذ بداية الشهر	التغير اليومي	الإغلاق السابق	الإغلاق الحالي	
-13.32%	-4.77%	-2.92%	9,309.39	9,037.20	مؤشر بورصة قطر
		7.35%	115,302.30	123,781.60	مجموع التداولات (000)
		-34.00%	451,942.00	298,298.90	قيم التداولات (000) ر.ق
					مؤشرات أخرى
-11.66%	-4.09%	-2.92%	17,456.71	16,946.31	مؤشر بورصة قطر للعائد الإجمالي
-15.86%	-5.50%	-3.04%	3,428.50	3,324.33	مؤشر بورصة قطر الريان الأسلافي
-11.27%	-3.91%	-3.28%	2,843.11	2,749.94	مؤشر بورصة قطر لجميع الأسهم
-5.37%	-2.39%	-3.49%	4,138.36	3,993.85	مؤشر بورصة قطر لقطاع البنوك والخدمات المالية
-21.83%	-6.98%	-3.62%	2,377.95	2,291.81	مؤشر بورصة قطر لقطاع الصناعات
-9.46%	-0.92%	-1.62%	2,351.63	2,313.65	مؤشر بورصة قطر لقطاع النقل
-19.66%	-5.13%	-4.58%	1,317.64	1,257.31	مؤشر بورصة قطر لقطاع العقارات
-16.87%	-7.26%	-3.34%	2,352.05	2,273.41	مؤشر بورصة قطر لقطاع التأمين
-11.42%	-1.81%	-3.78%	823.90	792.74	مؤشر بورصة قطر لقطاع الاتصالات
-20.58%	-8.92%	-0.89%	6,928.59	6,866.81	مؤشر بورصة قطر لقطاع البضائع والخدمات الاستهلاكية

مؤشر بورصة قطر وقيم التداولات



القيمة السوقية للسوق	
مليار	ريال قطري
دولار أمريكي	475.0
130.5	

القيمة	السعر	الأكثر نشاطاً بالقيمة
آلاف ر.ق.	ر.ق.	الشركات
56,688	18.30	الوطني
48,462	4.00	الريان
42,098	17.00	قطر للوقود
16,289	1.02	المتحدة للتنمية
13,552	14.95	المصرف

الأهم الأكثر ارتفاعاً	السعر	نسبة التغير
الشركات	ر.ق.	%
الخليجي	1.20	0.76%
الخليج التكافلي	1.60	0.57%
قطر للوقود	17.00	0.53%
-	-	-
-	-	-

الكمية	السعر	الأكثر نشاطاً بالكمية
بالآلاف	ر.ق.	الشركات
24,291.20	0.28	السلام العالمية
16,089.57	0.51	ازدان القابضة
15,916.83	1.02	المتحدة للتنمية
12,211.62	4.00	الريان
4,217.15	2.48	قطر للتأمين

الأهم الأكثر انخفاضاً	السعر	نسبة التغير
الشركات	ر.ق.	%
العامة للتأمين	1.97	-9.97%
السلام العالمية	0.28	-9.84%
دلالة القابضة	0.47	-9.77%
الطبية	0.47	-8.40%
المتحدة للتنمية	1.02	-8.39%

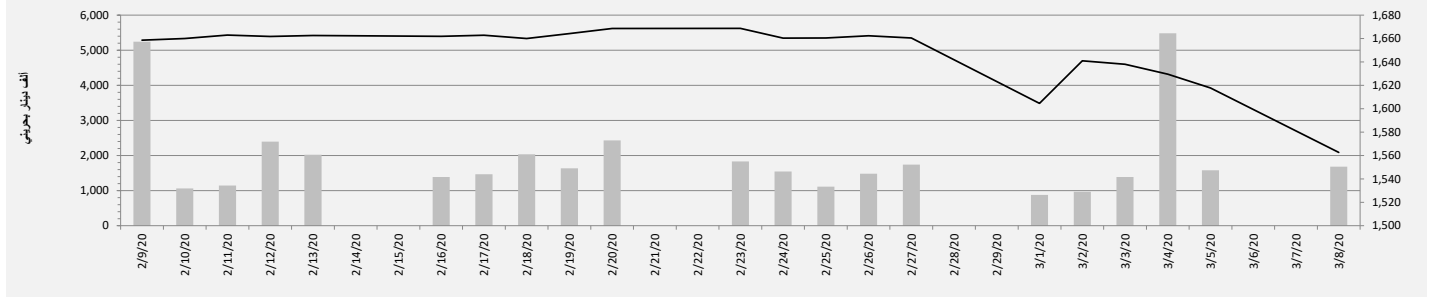
المصدر: بلومبيرغ

مؤشر بورصة البحرين

ملخص مؤشرات السوق

التغير منذ بداية السنة	التغير منذ بداية الشهر	التغير اليومي	الإغلاق السابق	الإغلاق الحالي	
-2.95%	-5.89%	-3.41%	1,617.79	1,562.63	مؤشر بورصة البحرين
		19.59%	5,074.24	6,068.48	مجموع التداولات (000)
		6.49%	1,579.92	1,682.52	قيم التداولات (000) ب.د.
					مؤشرات أخرى
-5.24%	-9.10%	-5.26%	3,948.59	3,740.90	البنوك
-5.78%	0.00%	0.00%	2,201.05	2,201.05	الفنادق والسياحة
4.88%	-0.88%	-0.22%	708.54	706.97	الصناعة
5.55%	0.00%	0.00%	1,539.23	1,539.23	التأمين
-1.45%	-1.35%	-0.81%	699.15	693.46	الاستثمار
0.40%	-2.54%	-1.90%	1,473.28	1,445.34	الخدمات

مؤشر بورصة البحرين وقيم التداولات



القيمة السوقية للسوق	مليار	دولار أمريكي
دينار بحريني	9.5	25.3

القيمة	السعر	الأكثر نشاطاً بالقيمة
آلاف دينار بحريني	دينار بحريني	الشركات
4,554.0	#N/A N/A	شركة الأوراق المالية والاستثمار ش.م.د.
474.6	0.910	البنك الأهلي المتحد ش.م.ب.
365.4	0.393	شركة البحرين للاتصالات السلكية واللا
214.3	0.211	مجموعة جي اف اتش المالية ش.م.ب.
85.0	0.202	عقارات السيف ش.م.ب.

نسبة التغير	السعر	الأهم الأكثر ارتفاعاً
%	دينار بحريني	الشركات
-	-	-
-	-	-
-	-	-
-	-	-
-	-	-

الكمية	السعر	الأكثر نشاطاً بالكمية
بآلاف	دينار بحريني	الشركات
33,000	#N/A N/A	شركة الأوراق المالية والاستثمار ش.م.د.
1,003	0.211	مجموعة جي اف اتش المالية ش.م.ب.
927	0.393	شركة البحرين للاتصالات السلكية واللا
551	0.093	مصرف السلام
513	0.910	البنك الأهلي المتحد ش.م.ب.

نسبة التغير	السعر	الأهم الأكثر انخفاضاً
%	دينار بحريني	الشركات
-9.09%	0.10	زين البحرين
-9.00%	0.91	البنك الأهلي المتحد ش.م.ب.
-5.38%	0.21	مجموعة جي اف اتش المالية ش.م.ب.
-3.78%	1.30	اي بي ام تيرمينالز بحرين
-2.88%	0.20	عقارات السيف ش.م.ب.

المصدر: بلومبيرغ

الرجاء متابعتنا على حساباتنا في وسائل التواصل الاجتماعي:



أوبار كابيتال ش.م.ع.م (U Capital)

الموقع الإلكتروني: www.u-capital.net

مركز أعمال أومنيفيست

بناء رقم 95، طريق رقم 501، مرتفعات المطار، سلطنة عمان

+الهاتف: 968 24949000

+الفاكس: 968 24949099

البريد الإلكتروني: research@u-capital.net

إخلاء المسؤولية

تم إعداد هذا التقرير بواسطة أبحاث أوبار كابيتال ش.م.ع.م (U Capital) لأغراض توفير المعلومات فقط. وتحت أي ظرف لا يجوز استخدام هذا التقرير كتوصية ولا يجوز اعتباره عرضاً لبيع أو شراء أي أوراق مالية. ومع حرصنا الشديد على أن تكون المعلومات الواردة في التقرير صحيحة أو غير مضللة في وقت النشر إلا أننا في نفس الوقت لا نؤكد دقتها أو اكتمالها. وبناءً عليه يجب ألا يعتمد عليها بشكل كامل. كما لا تتحمل شركة أوبار كابيتال ش.م.ع.م بأية حال من الأحوال أي مسؤولية مباشرة أو غير مباشرة عن أي خسارة تنتج عن أي استخدام لهذا التقرير أو محتوياته. هذا ولا يجوز إعادة نسخ هذا التقرير أو توزيعه أو نشره بواسطة أي متلقي لأي غرض من الأغراض.