

## تقرير "أوبار كابيتال" اليومي للأسواق المالية

التاريخ: 26-Feb-20

مؤشرات أسواق الأسهم الخليجية	الإغلاق الحالي	الإغلاق السابق	التغير	اليوم/اليوم %	الشهر/اليوم %	السنة/اليوم %	مكرر الربحية	مكرر القيمة الدفترية
سوق مسقط للأوراق المالية	4,138.92	4,128.69	10.23	0.25%	1.46%	3.96%	8.26	0.76
السوق المالية السعودية	7,711.59	7,758.15	-46.56	-0.60%	-6.49%	-8.08%	21.56	1.69
سوق الكويت للأوراق المالية <b>مغلق</b>	6,072.05	6,171.07	-99.02	-1.60%	-4.00%	-3.35%	15.29	1.39
بورصة قطر	9,548.22	9,703.88	-155.66	-1.60%	-8.56%	-8.41%	13.99	1.37
بورصة البحرين	1,662.30	1,660.44	1.854	0.11%	0.28%	3.24%	11.71	1.00
سوق دبي المالي	2,620.69	2,673.03	-52.34	-1.96%	-6.08%	-5.21%	9.48	0.93
سوق أبوظبي للأوراق المالية	4,890.68	4,936.37	-45.684	-0.93%	-5.15%	-3.65%	14.41	1.34

أسعار السلع	السعر	اليوم/اليوم	السنة/اليوم
دولار			
خام برنت الآجل للبرميل	54.03	-1.67%	-17.25%
خام غرب تكساس الآجل للبرميل	49.43	-0.94%	-18.18%
خام عمان الآجل للبرميل	53.02	-1.17%	-21.36%
الذهب للأوقية	1,648.11	0.79%	8.62%
الفضة للأوقية	18.08	0.42%	1.25%
بلاتينيوم للأوقية	927.34	-0.04%	-4.06%
النحاس طن متري	5,685.00	-0.07%	-7.92%
الألمنيوم طن متري	1,703.00	0.24%	-5.91%
الرصاص طن متري	1,858.00	2.09%	-3.58%
الزنك طن متري	2,029.00	-0.83%	-10.70%
النيكل طن متري	12,450.00	0.16%	-11.23%

أسعار صرف العملات	الرمز	العملة	دولار مقابل العملة مقابل الدولار
اليورو	EUR	1.089	0.919
الجنيه الإسترليني	GBP	1.293	0.773
الين الياباني	JPY	0.009	110.430
اليوان الرينمنبي الصيني	CNH	0.142	7.028
الروبية الهندية	INR	0.014	71.663
الروبل الروسي	RUB	0.015	65.535
الدولار الكندي	CAD	0.752	1.330
الدولار الأسترالي	AUD	0.657	1.523

الأسواق العالمية	المدينة	القيمة	اليوم/اليوم	السنة/اليوم
أوروبا				
فايننشال تايمز	انجلترا	6,983.67	0.00%	-2.34%
داكس	المانيا	12,666.55	-0.97%	9.75%
كاك 40	فرنسا	5,644.97	-0.61%	7.75%
الولايات المتحدة الأمريكية				
داو جونز	الولايات المتحدة	27,081.36	-3.15%	3.93%
أس آند بي 500	الولايات المتحدة	3,128.21	-3.03%	11.97%
ناسداك	الولايات المتحدة	8,965.61	-2.77%	18.76%
آسيا الباسيفيكية				
نيكاي 225	اليابان	22,426.19	-0.79%	4.55%
هانج سينج	هونغ كونج	26,696.49	-0.73%	-7.21%
مؤشرات الاسواق العربية				
بورصة تونس	تونس	7,135.75	-0.16%	-0.38%
البورصة المصرية	مصر	13,190.79	-1.03%	9.88%
بورصة عمان	الأردن	1,836.55	-0.31%	-7.92%
بورصة بيروت	فلسطين	534.12	-0.26%	-1.48%
إم إس سي آي	لبنان	-	-	-
إم إس سي آي	البحرين	111.87	0.05%	32.14%
إم إس سي آي	الكويت	709.91	0.00%	21.67%
إم إس سي آي	عمان	525.68	-1.47%	5.82%
إم إس سي آي	قطر	781.21	-0.49%	-8.73%
إم إس سي آي	الإمارات	325.81	-0.22%	-9.94%
إم إس سي آي	الأسواق الخليجية	481.39	-0.25%	-0.81%

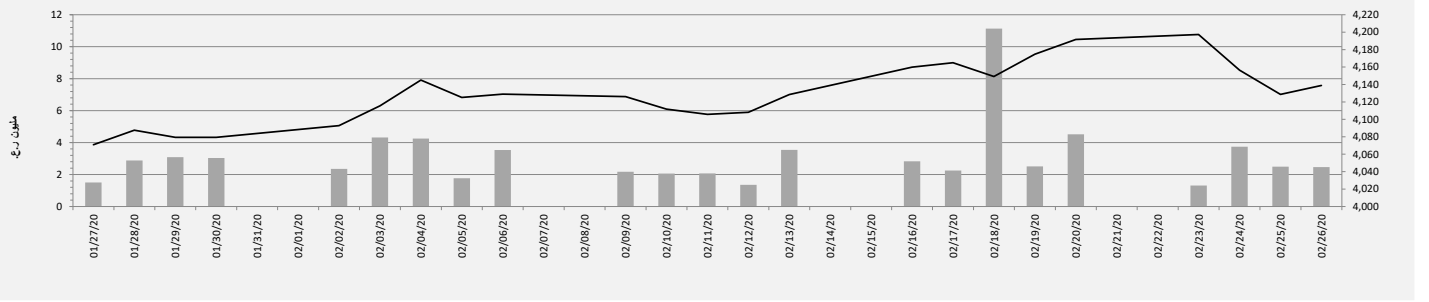
(ملاحظة: الأسواق العالمية مغلقة يومي السبت والأحد) المصدر: بلومبيرغ ، الساعة الرابعة بتوقيت مسقط

## سوق مسقط للأوراق المالية

### ملخص مؤشرات السوق

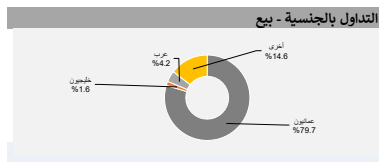
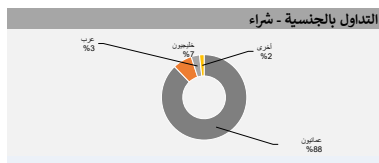
التغير منذ بداية السنة	التغير منذ بداية الشهر	التغير اليومي	الإغلاق السابق	سوق الإغلاق الحالي	مؤشر سوق مسقط 30
3.96%	1.46%	0.25%	4,128.69	4,138.92	مؤشر العائد الكلي
4.02%	1.46%	0.25%	4,403.42	4,414.32	مؤشر القطاع المالي
		-18.63%	17,074.55	13,893.07	مؤشر قطاع الصناعة
		-1.30%	2,497.38	2,464.82	مؤشر قطاع الخدمات
		0.09%	6,518.46	6,524.36	مؤشر سوق مسقط المتوافق مع الشريعة
2.76%	0.11%	0.52%	4,423.44	4,446.46	
5.71%	0.74%	-0.16%	1,933.76	1,930.68	
1.80%	-0.28%	0.54%	550.50	553.50	
3.25%	-0.55%				

### مؤشر سوق مسقط 30 وأحجام التداولات



التداول بالجنسية - شراء	القيمة بالآلاف ريال عماني	النسبة
عمانيون	2,164.5	88%
خليجيون	179.6	7%
عرب	78.2	3%
أخرى	42.5	2%

التداول بالجنسية - بيع	القيمة بالآلاف ريال عماني	النسبة
عمانيون	1,963.8	80%
خليجيون	38.7	2%
عرب	103.4	4%
أخرى	358.9	15%



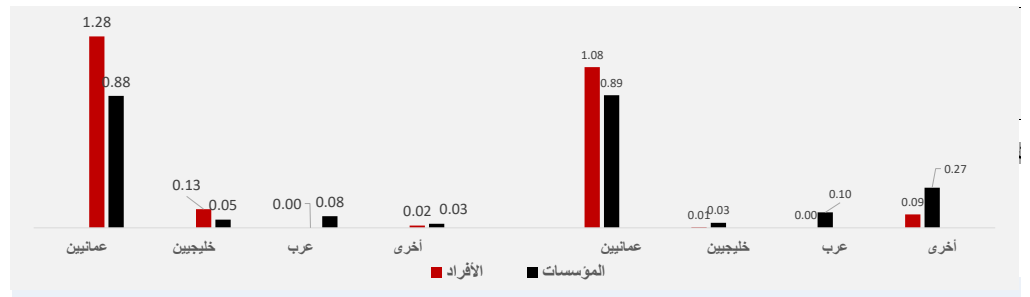
النسبة الداخلة	القيمة	السعر	الأكثر نشاطاً بالقيمة
%	آلاف ر.ع.	ر.ع.	الشركات
90.15	832.0	0.200	العمانية المتحدة للتأمين
10.60	240.5	0.354	البنك الوطني العماني
92.60	205.9	0.454	بنك مسقط
73.44	181.3	0.122	عمان للإستثمارات والتمويل
13.96	125.2	0.081	العمانية تكافل

النسبة الداخلة	القيمة	السعر	الأكثر نشاطاً بالكمية
%	آلاف ر.ع.	ر.ع.	الشركات
2,353.5	0.354	0.063	العمانية المتحدة للتأمين
1,543.7	0.081	0.175	العمانية تكافل
1,489.0	0.122	0.131	عمان للإستثمارات والتمويل
1,201.3	0.200	0.142	البنك الوطني العماني
1,111.1	0.100	0.200	بنك نزوى

نسبة التغير	السعر	الأهم الأكثر ارتفاعاً
%	ر.ع.	الشركات
7.41%	0.290	العمانية للتغليف
4.12%	0.354	العمانية المتحدة للتأمين
1.96%	0.520	أريد
1.67%	0.122	عمان للإستثمارات والتمويل
1.60%	0.190	المها للسيراميك

نسبة التغير	السعر	الأهم الأكثر انخفاضاً
%	ر.ع.	الشركات
-5.97%	0.063	العنفاء للطاقة
-2.78%	0.175	ظفار للتأمين
-1.50%	0.131	الوطنية العمانية للهندسة
-1.39%	0.142	فونانمب للطاقة
-0.99%	0.200	البنك الوطني العماني

### حركة التداول / الشراء (مليون ريال عماني)

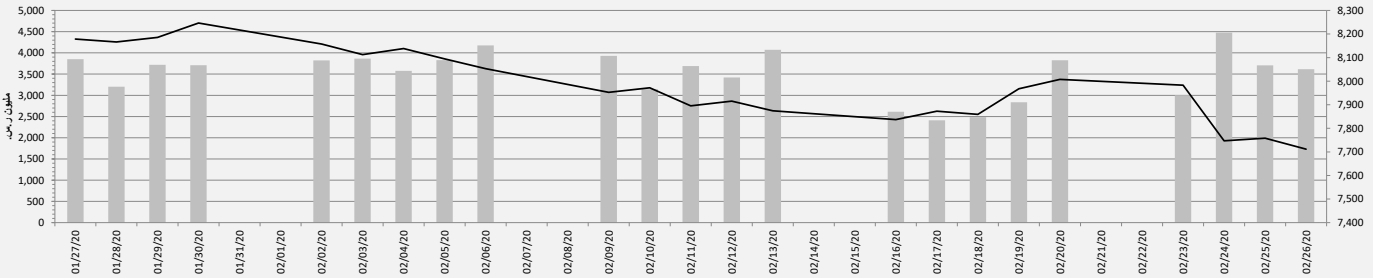


## السوق المالية السعودية - تداول

### ملخص مؤشرات السوق

التغير منذ بداية السنة	التغير منذ بداية الشهر	التغير اليومي	الإغلاق السابق	الإغلاق الحالي	
-8.08%	-6.49%	-0.60%	7,758.15	7,711.59	السوق المالية السعودية
		2.26%	143,728.30	146,980.30	مجموع التداولات (000)
		-2.46%	3,707,015.6	3,615,650.0	قيم التداولات (000) رس
					المؤشرات الفرعية - مختارة
-4.13%	-5.12%	-1.16%	4,222.55	4,173.55	إنتاج الأغذية
-7.92%	-5.14%	-0.10%	4,398.20	4,393.71	الخدمات التجارية والمهنية
-10.72%	-8.59%	-0.97%	4,657.89	4,612.86	المواد الأساسية
1.66%	-4.86%	-0.86%	4,506.72	4,468.11	النقل
-7.09%	-3.60%	-0.19%	5,066.08	5,056.57	الطاقة
-14.81%	-13.51%	1.50%	3,692.64	3,747.90	المرافق العامة
-0.37%	-6.50%	0.79%	3,466.05	3,493.36	السلع طويلة الاجل
1.70%	-4.55%	-2.29%	4,120.48	4,026.14	الخدمات الاستهلاكية
-6.48%	-5.15%	-1.44%	8,921.46	8,792.78	الإعلام
-9.03%	-7.37%	-0.66%	7,424.17	7,375.03	البنوك
3.32%	-1.86%	0.00%	3,411.90	3,412.04	الاستثمار والتمويل
-3.50%	-7.31%	-1.73%	4,432.13	4,355.42	التأمين
0.97%	2.38%	1.47%	3,116.89	3,162.63	إدارة وتطوير العقارات
-15.73%	-9.94%	-0.68%	5,492.71	5,455.21	الاتصالات
-2.75%	-4.37%	-1.89%	7,630.06	7,485.75	تجزئة السلع الكمالية
5.27%	-3.66%	-0.05%	6,968.54	6,964.90	تجزئة الأغذية
0.04%	0.30%	-1.85%	3,801.55	3,731.24	الرعاية الصحية
1.28%	-3.16%	-1.08%	3,680.75	3,641.17	الأدوية
-1.14%	-5.19%	-1.20%	4,200.47	4,149.93	الصناديق العقارية المتداولة
-1.05%	-6.47%	-1.17%	4,337.35	4,286.69	السلع الأساسية

### مؤشر تداول وقيم التداولات



القيمة السوقية للسوق	
مليار	ريال سعودي
2,291.0	8,485.3

القيمة	السعر	الأكثر نشاطاً بالقيمة
آلاف رس.	رس.	الشركات
381,571.6	62.800	مصرف الراجحي
252,736.7	23.400	بنك الإنماء
245,178.4	31.000	جبل عمر
191,653.9	33.450	أرامكو السعودية
121,457.5	80.300	سابك

نسبة التغير	السعر	الأكثر ارتفاعاً
%	رس.	الشركات
6.87%	35.800	فيبيكو
4.06%	13.320	السعودية للطباعة والتغليف
4.03%	31.000	جبل عمر
2.94%	16.780	شركة الرياض للتعمر
2.12%	13.500	الإنماء طوكيو مارين

الكمية	السعر	الأكثر نشاطاً بالكمية
بالآلاف	رس.	الشركات
10,849	23.400	بنك الإنماء
10,608	9.230	دار الأركان
7,951	31.000	جبل عمر
7,448	14.720	مجموعة السبع
6,149	62.800	مصرف الراجحي

نسبة التغير	السعر	الأكثر انخفاضاً
%	رس.	الشركات
-9.91%	14.720	مجموعة السبع
-6.51%	15.520	متلايف إيه أي جي العربي
-4.88%	26.300	اسمنت ام القرى
-3.75%	47.500	الأسماك
-3.28%	15.940	الخليج للتدريب

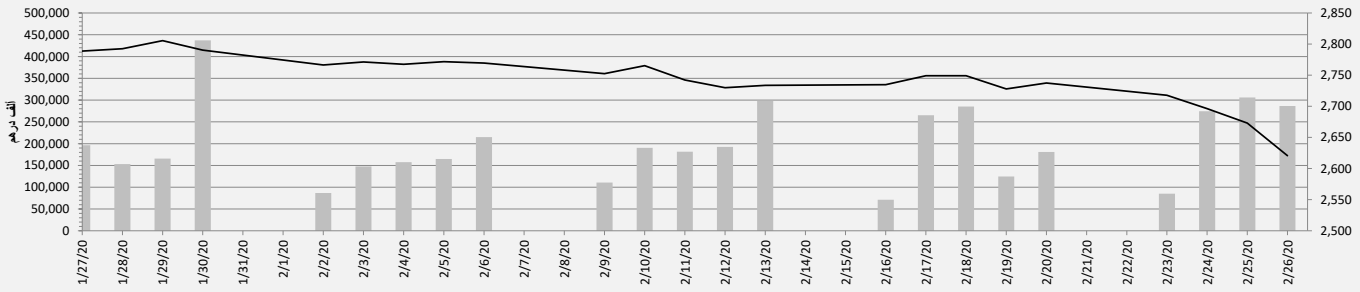
المصدر: بلومبيرغ

## مؤشر سوق دبي المالي

### ملخص مؤشرات السوق

التغير منذ بداية السنة	التغير منذ بداية الشهر	التغير اليومي	الإغلاق السابق	الإغلاق الحالي	
-5.21%	-6.08%	-1.96%	2,673.03	2,620.69	مؤشر سوق دبي المالي
		-28.19%	186,549.90	133,953.90	مجموع التداولات (000)
		-6.38%	306,128.22	286,602.20	قيم التداولات (000) درهم
					المؤشرات الفرعية
-12.47%	-10.62%	-2.25%	3,312.20	3,237.80	العقارات والإنشاءات الهندسية
-1.22%	-4.85%	-1.86%	2,783.45	2,731.75	البنوك
-4.70%	-4.34%	-2.41%	2,187.32	2,134.51	الاستثمار والخدمات المالية
-2.47%	2.05%	-1.35%	1,700.93	1,678.00	التأمين
0.74%	-5.21%	-1.56%	114.44	112.65	السلع الاستهلاكية
0.97%	2.42%	-0.30%	541.38	539.76	الخدمات
0.00%	0.00%	0.00%	98.41	98.41	الصناعة
12.86%	7.97%	0.00%	1,051.58	1,051.58	الاتصالات
-10.97%	-7.70%	-2.74%	731.16	711.11	النقل

### مؤشر سوق دبي المالي وقيم التداولات



القيمة السوقية للسوق	
مليار	دولار أمريكي
289.6	78.2

القيمة	السعر	الأكثر نشاطاً بالقيمة
آلاف درهم <td>درهم <td>الشركات</td> </td>	درهم <td>الشركات</td>	الشركات
71,406.5	12.800	الامارات دبي الوطني
65,097.4	5.480	بنك دبي الإسلامي
64,175.5	3.560	إعمار العقارية
25,724.1	1.620	مجموعة إعمار مولز
20,447.1	1.400	العربية للطيران

نسبة التغير	السعر	الأكثر ارتفاعاً
%	درهم	الشركات
4.55%	2.300	الشركة الوطنية للتأمينات العامة
3.01%	0.514	المصرف الخليجي التجاري
0.71%	0.423	أملك للتمويل
0.61%	0.165	إكتتاب
0.49%	0.814	شعاع كابيتال

الكمية	السعر	الأكثر نشاطاً بالكمية
بالآلاف	درهم	الشركات
18,032	3.560	إعمار العقارية
15,868	0.311	شركة ديار للتطوير
15,817	1.620	مجموعة إعمار مولز
14,760	1.400	العربية للطيران
11,951	0.201	الاتحاد العقارية

نسبة التغير	السعر	الأكثر انخفاضاً
%	درهم	الشركات
-7.14%	0.780	مصرف عجمان
-3.60%	0.535	الشركة الإسلامية العربية للتأمين - سلامة
-3.50%	3.310	شركة أرامكس
-3.05%	1.270	دبي للاستثمار
-2.86%	0.340	مجموعة السلام القابضة

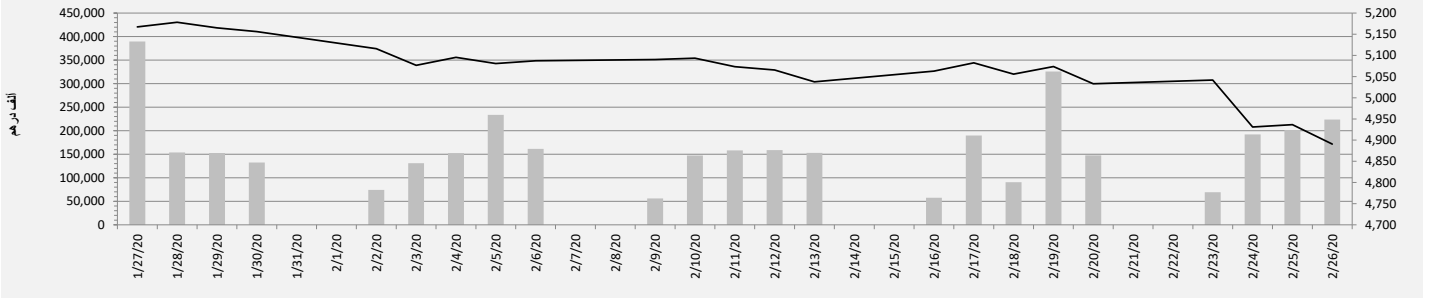
المصدر: بلومبرغ

## مؤشر سوق أبوظبي للأوراق المالية

### ملخص مؤشرات السوق

التغير منذ بداية السنة	التغير منذ بداية الشهر	التغير اليومي	الإغلاق السابق	الإغلاق الحالي	
-3.65%	-5.15%	-0.93%	4,936.37	4,890.68	مؤشر سوق أبوظبي للأوراق المالية
		-31.75%	68,169.66	46,523.74	مجموع التداولات (000)
		11.18%	201,331.20	223,836.70	قيم التداولات (000) درهم
					المؤشرات الفرعية
-5.97%	-7.00%	-0.88%	9,508.68	9,424.73	البنوك
-3.42%	-2.95%	-0.88%	3,949.22	3,914.53	الإتصالات
66.47%	-1.82%	0.26%	6,700.27	6,717.87	الخدمات الإستهلاكية
3.50%	6.13%	-1.00%	1,963.19	1,943.58	التأمين
5.40%	2.53%	0.13%	1,348.79	1,350.60	الصناعة
-9.24%	-2.92%	0.06%	1,234.57	1,235.30	الإستثمار والخدمات المالية
-1.85%	0.32%	-1.25%	1,628.47	1,608.19	الطاقة
0.85%	-2.77%	0.00%	2,657.11	2,657.11	الخدمات
-1.30%	-4.60%	-2.64%	3,365.18	3,276.50	التطوير العقاري

### مؤشر سوق أبوظبي للأوراق المالية وقيم التداولات



القيمة السوقية للسوق	
مليار	
دولار أمريكي	140.0
درهم إماراتي	518.5

القيمة	السعر	الأكثر نشاطاً بالقيمة
آلاف درهم	درهم	الشركات
88,904.5	14.140	بنك أبوظبي الأول
31,463.8	15.800	اتصالات
30,748.1	7.360	بنك أبوظبي التجاري
16,402.5	2.130	شركة الدار العقارية
11,148.6	7.700	شركة الإمارات للتأمين

نسبة التغير	السعر	الأكثر ارتفاعاً
%	درهم	الشركات
2.07%	13.800	الشركة العالمية القابضة لزراعة الأسماك
1.57%	1.940	بنك أم القيوين الوطني
0.63%	0.639	شركة إسمنت رأس الخيمة
0.53%	1.890	سراميك رأس الخيمة
0.40%	0.502	شركة اسمنت الخليج

الكمية	السعر	الأكثر نشاطاً بالكمية
بالآلاف	درهم	الشركات
8,222	1.300	مصرف الشارقة الإسلامي
7,671	2.130	شركة الدار العقارية
6,262	14.140	بنك أبوظبي الأول
6,107	0.875	دانة غاز
4,177	7.360	بنك أبوظبي التجاري

نسبة التغير	السعر	الأكثر إنخفاضاً
%	درهم	الشركات
-8.57%	0.640	شركة ميثاق للتأمين التكافلي
-7.46%	3.600	شركة أبوظبي الوطني للتكافل
-5.88%	0.800	الواحة كابيتال
-3.75%	7.700	شركة الإمارات للتأمين
-2.90%	7.360	بنك أبوظبي التجاري

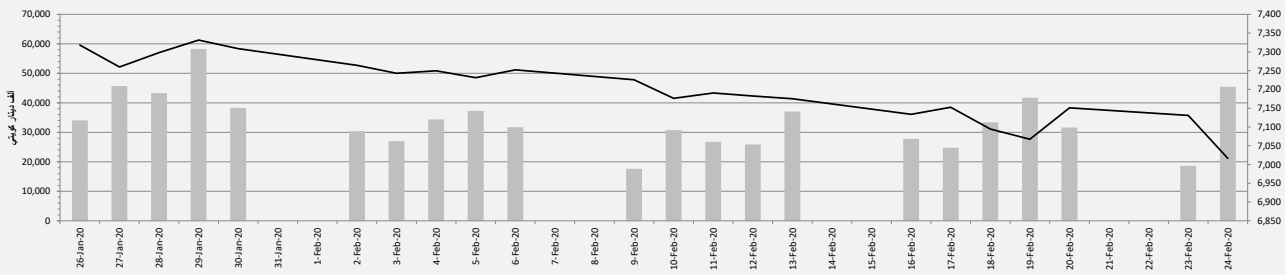
المصدر: بلومبيرغ

## مؤشر سوق الكويت للأوراق المالية مغلق

### ملخص مؤشرات السوق

التغير منذ بداية السنة	التغير منذ بداية الشهر	التغير اليومي	الإغلاق السابق	الإغلاق الحالي	
-3.35%	-4.00%	-1.60%	6,171.07	6,072.05	مؤشر السوق العام - الكويت
		88.54%	113,931.20	214,810.00	مجموع التداولات (000)
		143.53%	18,653.01	45,424.93	قيم التداولات (000) د.ك.
					مؤشرات أخرى
-3.25%	-3.50%	-1.61%	912.03	897.35	الصناعة
-2.97%	-4.36%	-1.45%	1,459.71	1,438.60	البنوك
-4.03%	-3.50%	-1.93%	623.49	611.47	السلع الاستهلاكية
-6.25%	-4.36%	-0.39%	1,009.20	1,005.22	الخدمات الاستهلاكية
-2.34%	-2.62%	-2.03%	1,055.32	1,033.93	العقاري
-3.41%	-3.95%	-2.00%	1,065.94	1,044.57	الخدمات المالية
-6.14%	-3.64%	-2.77%	1,077.92	1,048.11	الاتصالات
-3.76%	-4.24%	0.00%	851.29	851.29	الرعاية الصحية
2.49%	-2.48%	-0.94%	986.97	977.65	التأمين
-7.58%	-1.75%	-0.50%	843.53	839.30	المواد الأساسية
5.54%	0.89%	-0.46%	1,312.83	1,306.85	النفط والغاز
0.00%	-7.90%	0.00%	1,000.00	1,000.00	السوق الموازي
-12.29%	1.05%	-9.87%	501.25	451.78	التكنولوجيا

### مؤشر سوق الكويت للأوراق المالية وقيم التداولات



#### القيمة السوقية للسوق

مليار	دولار أمريكي
34.6	114.5

#### القيمة

دينار كويتي
-
-
-
-
-

#### السعر

فلس
-
-
-
-
-

#### الأكثر نشاطاً بالقيمة

الشركات
-
-
-
-
-

#### نسبة التغير

%
-
-
-
-
-

#### السعر

فلس
-
-
-
-
-

#### الأهم الأكثر ارتفاعاً

الشركات
-
-
-
-
-

#### الكمية

بالآلاف
-
-
-
-
-

#### السعر

فلس
-
-
-
-
-

#### الأكثر نشاطاً بالكمية

الشركات
-
-
-
-
-

#### نسبة التغير

%
-
-
-
-
-

#### السعر

فلس
-
-
-
-
-

#### الأهم الأكثر انخفاضاً

الشركات
-
-
-
-
-

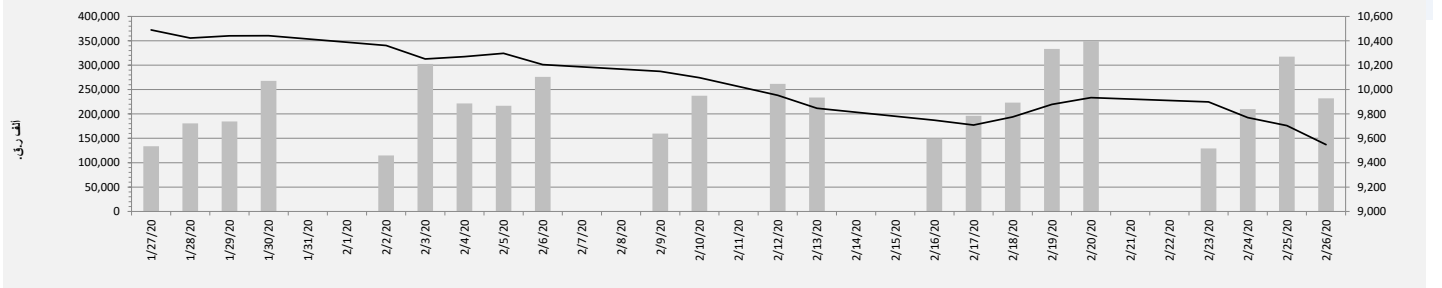
المصدر: بلومبيرغ

## مؤشر بورصة قطر

### ملخص مؤشرات السوق

التغير منذ بداية السنة	التغير منذ بداية الشهر	التغير اليومي	الإغلاق السابق	الإغلاق الحالي	
-8.41%	-8.56%	-1.60%	9,703.88	9,548.22	مؤشر بورصة قطر
		-32.11%	102,692.70	69,716.47	مجموع التداولات (000)
		-26.97%	317,519.80	231,876.70	قيم التداولات (000) ر.ق
					مؤشرات أخرى
-7.33%	-7.48%	-1.39%	18,029.20	17,777.71	مؤشر بورصة قطر للعائد الإجمالي
-10.63%	-9.88%	-1.18%	3,573.21	3,530.97	مؤشر بورصة قطر الريان الإسلامي
-7.21%	-7.24%	-1.59%	2,922.32	2,875.87	مؤشر بورصة قطر لجميع الأسهم
-2.64%	-4.46%	-1.85%	4,186.74	4,109.19	مؤشر بورصة قطر لقطاع البنوك والخدمات المالية
-16.36%	-12.43%	-0.92%	2,475.28	2,452.44	مؤشر بورصة قطر لقطاع الصناعات
-8.21%	-7.43%	-1.28%	2,375.95	2,345.64	مؤشر بورصة قطر لقطاع النقل
-13.63%	-14.00%	-0.40%	1,357.12	1,351.69	مؤشر بورصة قطر لقطاع العقارات
-6.78%	-7.40%	-1.91%	2,598.86	2,549.26	مؤشر بورصة قطر لقطاع التأمين
-7.97%	-7.77%	-1.70%	837.92	823.65	مؤشر بورصة قطر لقطاع الاتصالات
-12.94%	-10.96%	-1.70%	7,657.44	7,527.38	مؤشر بورصة قطر لقطاع البضائع والخدمات الاستهلاكية

### مؤشر بورصة قطر وقيم التداولات



القيمة السوقية للسوق	المليار
ريال قطري	490.5
دولار أمريكي	134.8

القيمة	السعر	الأكثر نشاطاً بالقيمة
آلاف ر.ق.	ر.ق.	الشركات
65,863	18.73	الوطني
22,313	15.85	المصرف
21,357	6.44	أوريدو
16,903	8.75	صناعات قطر
15,371	4.68	البنك التجاري

الأهم الأكثر ارتفاعاً	السعر	نسبة التغير
الشركات	ر.ق.	%
العامة للتأمين	2.29	2.14%
المستثمرين	1.59	1.27%
الإسلامية للتأمين	6.38	1.27%
أعمال	0.74	1.24%
دلالة القابضة	0.54	1.13%

الكمية	السعر	الأكثر نشاطاً بالكمية
بالآلاف	ر.ق.	الشركات
17,453.95	0.54	ازدان القابضة
6,592.05	0.61	قطر لصناعة الألمنيوم (فامكو)
3,600.91	1.79	مسعيد للبتروكيماويات
3,586.63	1.22	المتحدة للتنمية
3,570.05	1.06	فودافون قطر

الأهم الأكثر انخفاضاً	السعر	نسبة التغير
الشركات	ر.ق.	%
قطر للتأمين	2.80	-7.89%
مزايا قطر	0.64	-3.79%
الإسمنت الوطنية	4.32	-3.36%
ملاحة	5.71	-3.26%
الوطني	18.73	-3.00%

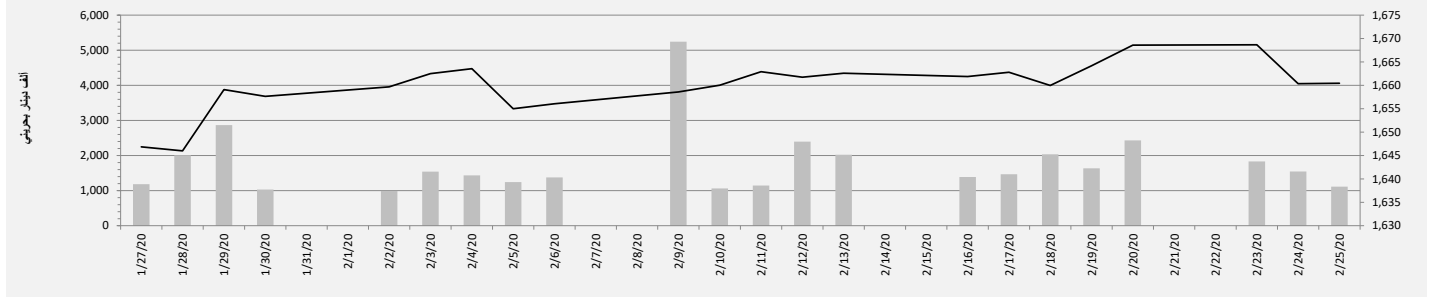
المصدر: بلومبرغ

## مؤشر بورصة البحرين

### ملخص مؤشرات السوق

التغير منذ بداية السنة	التغير منذ بداية الشهر	التغير اليومي	الإغلاق السابق	الإغلاق الحالي	
3.24%	0.28%	0.11%	1,660.44	1,662.30	مؤشر بورصة البحرين
		-13.21%	5,745.25	4,986.45	مجموع التداولات (000)
		33.03%	1,113.83	1,481.73	قيم التداولات (000) ب.د.
					مؤشرات أخرى
4.45%	0.29%	0.04%	4,121.67	4,123.36	البنوك
-5.78%	-6.10%	1.87%	2,160.69	2,201.05	الفنادق والسياحة
5.58%	-1.95%	0.00%	711.68	711.68	الصناعة
5.55%	3.73%	0.40%	1,533.03	1,539.23	التأمين
-0.07%	-0.06%	0.04%	702.87	703.17	الاستثمار
3.08%	2.27%	0.42%	1,477.73	1,483.90	الخدمات

### مؤشر بورصة البحرين وقيم التداولات



القيمة السوقية للسوق	مليار
دينار بحريني	9.8
دولار أمريكي	26.0

القيمة	السعر	الأكثر نشاطاً بالقيمة
آلاف دينار بحريني <td>دينار بحريني <td>الشركات</td> </td>	دينار بحريني <td>الشركات</td>	الشركات
250.5	0.232	مجموعة جي اف اتش المالية ش.م.ب.
95.4	0.101	مصرف السلام
62.7	1.067	البنك الأهلي المتحد ش.م.ب.
49.3	0.818	شركة البحرين للتسهيلات التجارية ش.
41.4	0.425	مجموعة فنادق الخليج ش.م.ب.

نسبة التغير	السعر	الأهم الأكثر ارتفاعاً
%	دينار بحريني	الشركات
2.41%	0.43	مجموعة فنادق الخليج ش.م.ب.
2.23%	1.42	اي بي ام تيرمينالز بحرين
1.11%	0.64	بنك البحرين والكويت ش.م.ب.
0.96%	0.21	عقارات السيف ش.م.ب.
0.43%	0.23	مجموعة جي اف اتش المالية ش.م.ب.

الكمية	السعر	الأكثر نشاطاً بالكمية
بالآلاف	دينار بحريني	الشركات
1,080	0.232	مجموعة جي اف اتش المالية ش.م.ب.
949	0.101	مصرف السلام
97	0.425	مجموعة فنادق الخليج ش.م.ب.
63	0.400	شركة البحرين للاتصالات السلكية واللا
60	0.818	شركة البحرين للتسهيلات التجارية ش.

نسبة التغير	السعر	الأهم الأكثر انخفاضاً
%	دينار بحريني	الشركات
-0.24%	0.82	شركة البحرين للتسهيلات التجارية ش.م.ب.
-0.19%	1.07	البنك الأهلي المتحد ش.م.ب.
-	-	-
-	-	-
-	-	-

المصدر: بلومبيرغ



الرجاء متابعتنا على حساباتنا في وسائل التواصل الاجتماعي:



#### إخلاء المسؤولية

تم إعداد هذا التقرير بواسطة ابحاث أوبار كابيتال ش.م.ع.م (U Capital) لأغراض توفير المعلومات فقط. وتحت أي ظرف لا يجوز استخدام هذا التقرير كتوصية ولا يجوز اعتباره عرضاً لبيع أو شراء أي أوراق مالية. ومع حرصنا الشديد على أن تكون المعلومات الواردة في التقرير صحيحة أو غير مضللة في وقت النشر إلا أننا في نفس الوقت لا نؤكد دقتها أو اكتمالها. وبناءً عليه يجب ألا يعتمد عليها بشكل كامل. كما لا تتحمل شركة أوبار كابيتال ش.م.ع.م.م بأية حال من الأحوال أي مسؤولية مباشرة أو غير مباشرة عن أي خسارة تنتج عن أي استخدام لهذا التقرير أو محتوياته. هذا ولا يجوز إعادة نسخ هذا التقرير أو توزيعه أو نشره بواسطة أي متلقي لأي غرض من الأغراض.