

تقرير "أوبار كابيتال" اليومي للأسواق المالية

التاريخ: 23-Feb-20

مؤشرات أسواق الأسهم الخليجية	الإغلاق الحالي	الإغلاق السابق	التغير	اليوم/اليوم %	الشهر/اليوم %	السنة/اليوم %	مكرر الربحية	مكرر القيمة الدفترية
سوق مسقط للأوراق المالية	4,197.32	4,191.63	5.69	0.14%	2.89%	5.43%	8.37	0.77
السوق المالية السعودية	7,982.95	8,007.39	-24.44	-0.31%	-3.20%	-4.84%	21.93	1.76
سوق الكويت للأوراق المالية	6,171.07	6,188.37	-17.3	-0.28%	-2.43%	-1.77%	15.67	1.41
بورصة قطر	9,898.40	9,934.10	-35.7	-0.36%	-5.21%	-5.06%	14.53	1.43
بورصة البحرين	1,668.66	1,668.58	0.078	0.00%	0.67%	3.63%	12.38	1.00
سوق دبي المالي	2,717.80	2,737.51	-19.71	-0.72%	-2.60%	-1.70%	9.83	0.96
سوق أبوظبي للأوراق المالية	5,041.86	5,033.15	8.71	0.17%	-2.22%	-0.67%	14.86	1.38

أسعار السلع	السعر	اليوم/اليوم	السنة/اليوم
دولار			
خام برنت الآجل للبرميل	58.50	-1.37%	-10.40%
خام غرب تكساس الآجل للبرميل	53.38	-0.93%	-11.64%
خام عمان الآجل للبرميل	57.35	-1.12%	-14.94%
الذهب للأوقية	1,643.41	1.47%	8.31%
الفضة للأوقية	18.49	0.67%	3.57%
بلاتينيوم للأوقية	975.40	-0.48%	0.91%
النحاس طن متري	5,765.00	0.65%	-6.62%
الألمنيوم طن متري	1,713.50	0.15%	-5.33%
الرصاص طن متري	1,831.00	-1.95%	-4.98%
الزنك طن متري	2,115.00	0.14%	-6.91%
النيكل طن متري	12,530.00	-1.10%	-10.66%

أسعار صرف العملات	الرمز	دولار مقابل العملة مقابل الدولار
العملة		
اليورو	EUR	1.085
الجنيه الإسترليني	GBP	0.772
الين الياباني	JPY	0.009
اليوان الرينمنبي الصيني	CNH	0.142
الروبية الهندية	INR	0.014
الروبل الروسي	RUB	0.016
الدولار الكندي	CAD	0.756
الدولار الأسترالي	AUD	0.663

الأسواق العالمية	المدينة	القيمة	اليوم/اليوم	السنة/اليوم
أوروبا				
فايننشال تايمز	انجلترا	7,403.92	0.00%	3.14%
داكس	المانيا	13,579.33	-0.62%	18.52%
كاك 40	فرنسا	6,029.72	-0.54%	15.60%
الولايات المتحدة الأمريكية				
داو جونز	الولايات المتحدة	28,992.41	-0.78%	11.37%
أس آند بي 500	الولايات المتحدة	3,337.75	-1.05%	19.52%
ناسداك	الولايات المتحدة	9,576.59	-1.79%	27.22%
آسيا الباسيفيكية				
نيكاي 225	اليابان	23,386.74	-0.39%	9.15%
هانج سينج	هونغ كونج	27,308.81	-1.09%	-5.23%
مؤشرات الاسواق العربية				
بورصة تونس	تونس	7,168.03	-0.01%	-0.25%
البورصة المصرية	مصر	13,707.61	-0.10%	10.71%
بورصة عمان	الأردن	1,845.82	-0.24%	-6.80%
بورصة بيروت	فلسطين	535.51	-0.35%	-1.04%
بورصة بروت	لبنان	-	-	-
إم اس سي آي	البحرين	114.31	0.00%	34.86%
إم اس سي آي	الكويت	722.93	0.00%	23.91%
إم اس سي آي	عمان	533.28	0.00%	8.29%
إم اس سي آي	قطر	796.22	0.00%	-4.87%
إم اس سي آي	الإمارات	332.43	0.00%	-6.82%
إم اس سي آي	الأسواق الخليجية	490.51	0.00%	2.16%

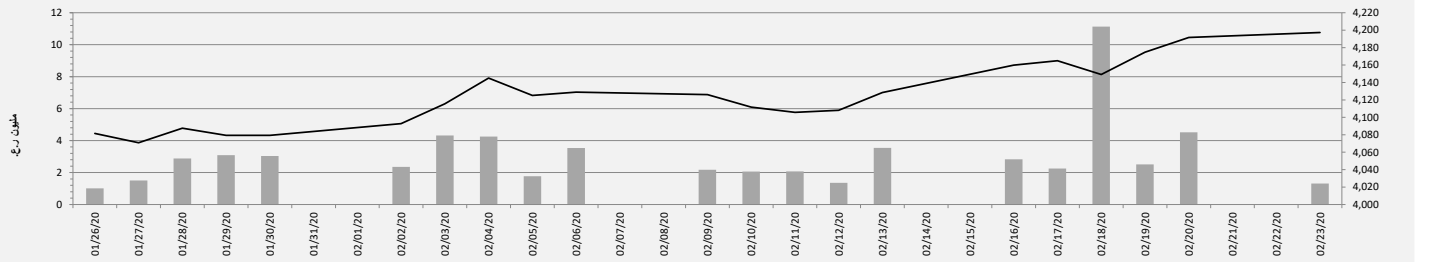
(ملاحظة: الأسواق العالمية مغلقة يومي السبت والأحد) المصدر: بلومبيرغ ، الساعة الرابعة بتوقيت مسقط

سوق مسقط للأوراق المالية

ملخص مؤشرات السوق

التغير منذ بداية السنة	التغير منذ بداية الشهر	التغير اليومي	الإغلاق السابق	سوق الإغلاق الحالي	مؤشر سوق مسقط 30
5.43%	2.89%	0.14%	4,191.63	4,197.32	مؤشر العائد الكلي
5.49%	2.89%	0.14%	4,470.54	4,476.61	مجموع التداولات (000)
		-70.35%	24,391.22	7,232.87	قيم التداولات (000) ر.ع
		-70.95%	4,518.45	1,312.52	المؤشرات الفرعية
4.20%	1.51%	-0.14%	6,624.90	6,615.75	مؤشر القطاع المالي
7.36%	2.31%	-0.13%	4,521.77	4,515.87	مؤشر قطاع الصناعة
4.05%	1.92%	-0.10%	1,975.28	1,973.39	مؤشر قطاع الخدمات
4.52%	0.67%	-0.22%	561.55	560.30	مؤشر سوق مسقط المتوافق مع الشريعة

مؤشر سوق مسقط 30 وأحجام التداولات



التداول بالجنسية - شراء	القيمة بالآلاف ريال عماني	النسبة
عمانيون	1,103.1	84%
خليجيون	159.7	12%
عرب	46.9	4%
أخرى	2.9	0%

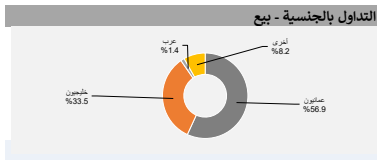
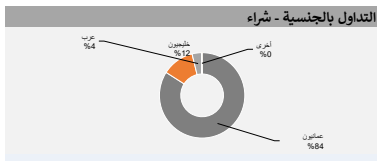
الأكثر نشاطاً بالقيمة	السعر	القيمة	النسبة الداخلة
الشركات	ر.ع.	آلاف ر.ع.	%
البنك الوطني العماني	0.084	221.6	61.24
شركة الأتوار القابضة	0.204	181.1	99.83
بنك مسقط	0.460	174.0	85.49
عمانتل	0.688	130.6	30.74
أريد	0.526	119.9	3.06

الأهم الأكثر ارتفاعاً	السعر	نسبة التغير
الشركات	ر.ع.	%
العمانية المتحدة للتأمين	0.350	1.16%
بنك مسقط	0.460	0.88%
بنك اتش اس بي سي عمان	0.123	0.82%
البنك الأهلي	0.150	0.67%
عمانتل	0.688	0.58%

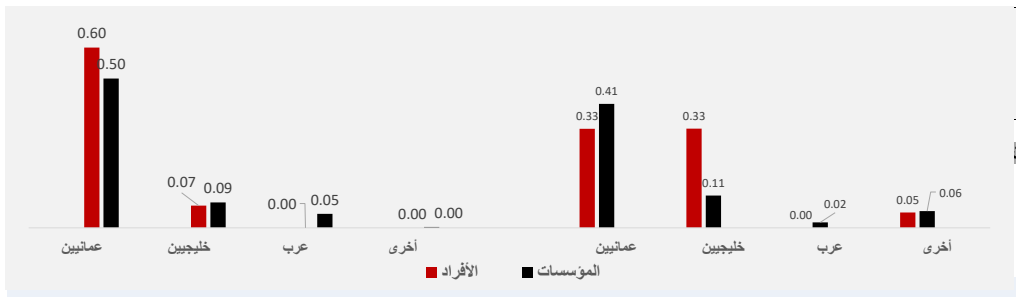
التداول بالجنسية - بيع	القيمة بالآلاف ريال عماني	النسبة
عمانيون	746.3	57%
خليجيون	440.2	34%
عرب	18.4	1%
أخرى	107.6	8%

الأكثر نشاطاً بالكمية	السعر	الكمية
الشركات	ر.ع.	بالآلاف
شركة الأتوار القابضة	0.084	2,156.4
البنك الوطني العماني	0.204	1,088.8
عمان للإستثمارات والتمويل	0.122	968.2
الخليجية لخدمات الإستثمار	0.064	784.1
بنك مسقط	0.460	378.9

الأهم الأكثر انخفاضاً	السعر	نسبة التغير
الشركات	ر.ع.	%
المتحدة للطاقة	1.940	-9.98%
الرفوة للتأمين	0.100	-4.76%
الجزيرة للخدمات	0.190	-3.55%
الخليجية لخدمات الإستثمار	0.064	-3.03%
الغاز الوطنية	0.235	-2.89%



حركة التداول / الشراء (مليون ريال عماني)

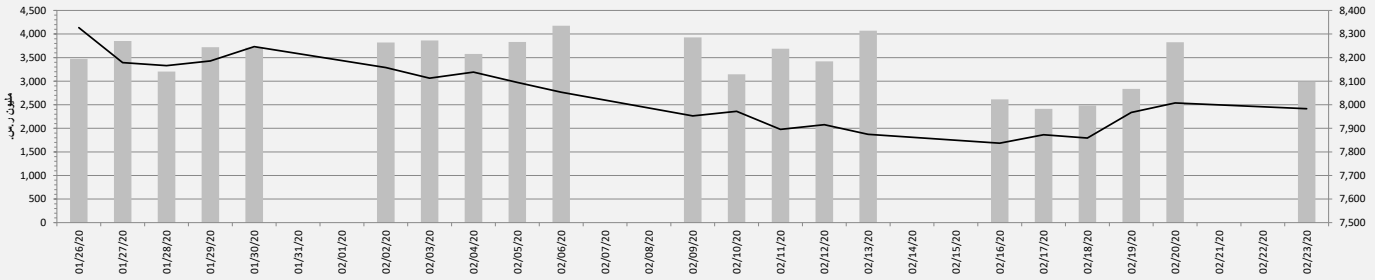


السوق المالية السعودية - تداول

ملخص مؤشرات السوق

التغير منذ بداية السنة	التغير منذ بداية الشهر	التغير اليومي	الإغلاق السابق	الإغلاق الحالي	
-4.84%	-3.20%	-0.31%	8,007.39	7,982.95	السوق المالية السعودية
		-17.58%	147,728.70	121,751.10	مجموع التداولات (000)
		-21.90%	3,825,238.0	2,987,500.0	قيم التداولات (000) رس
					المؤشرات الفرعية - مختارة
0.33%	-0.69%	0.51%	4,346.00	4,368.10	إنتاج الأغذية
-3.16%	-0.23%	0.67%	4,590.46	4,621.18	الخدمات التجارية والمهنية
-6.45%	-4.22%	-0.28%	4,847.03	4,833.38	المواد الأساسية
6.18%	-0.63%	0.19%	4,658.04	4,666.84	النقل
-5.09%	-1.52%	0.88%	5,120.71	5,165.52	الطاقة
-13.84%	-12.52%	-1.84%	3,861.98	3,790.84	المرافق العامة
5.33%	-1.15%	1.13%	3,651.88	3,693.31	السلع طويلة الاجل
8.34%	1.68%	0.51%	4,266.87	4,288.83	الخدمات الاستهلاكية
-2.12%	-0.73%	-0.07%	9,208.89	9,202.37	الإعلام
-6.01%	-4.29%	-0.88%	7,687.32	7,620.01	البنوك
8.11%	2.69%	0.16%	3,564.58	3,570.35	الاستثمار والتمويل
2.31%	-1.72%	-0.32%	4,632.98	4,617.96	التأمين
0.89%	2.30%	1.05%	3,127.50	3,160.32	إدارة وتطوير العقارات
-11.47%	-5.39%	-1.57%	5,821.72	5,730.58	الاتصالات
0.50%	-1.17%	0.41%	7,704.15	7,735.64	تجزئة السلع الكمالية
8.17%	-1.01%	-0.43%	7,187.30	7,156.72	تجزئة الأغذية
6.09%	6.36%	1.64%	3,892.88	3,956.78	الرعاية الصحية
4.04%	-0.53%	0.53%	3,720.32	3,740.11	الأدوية
1.18%	-2.97%	0.12%	4,242.28	4,247.25	الصناديق العقارية المتداولة
3.58%	-2.09%	0.17%	4,479.82	4,487.51	السلع الرأسمالية

مؤشر تداول وقيم التداولات



القيمة السوقية للسوق

القيمة السوقية للسوق	مليار
ريال سعودي	8,581.9
دولار أمريكي	2,317.1

القيمة

الشركات	السعر	القيمة
أرامكو السعودية	34.050	382,620.8
مصرف الراجحي	65.300	271,064.6
بنك الإنماء	24.480	189,229.7
جيل عمر	29.250	135,829.3
الشرقية للتنمية	85.200	111,744.4

نسبة التغير

الشركات	السعر	نسبة التغير
الشركة العربية للأنايب	14.600	4.58%
أسيج	21.380	4.19%
أسلاك	21.500	3.37%
نادك	28.100	3.31%
فبيكو	33.200	3.11%

الكمية

الشركات	السعر	الكمية
أرامكو السعودية	34.050	11,304
بنك الإنماء	24.480	7,731
دار الأركان	9.710	4,865
جيل عمر	29.250	4,666
مصرف الراجحي	65.300	4,169

نسبة التغير

الشركات	السعر	نسبة التغير
اسمنت الشمالية	12.600	-2.33%
السعودية للكهرباء	17.080	-2.18%
اسمنت العربية	36.000	-2.17%
اسمنت القصيم	69.000	-2.13%
الاتصالات السعودية	87.000	-2.03%

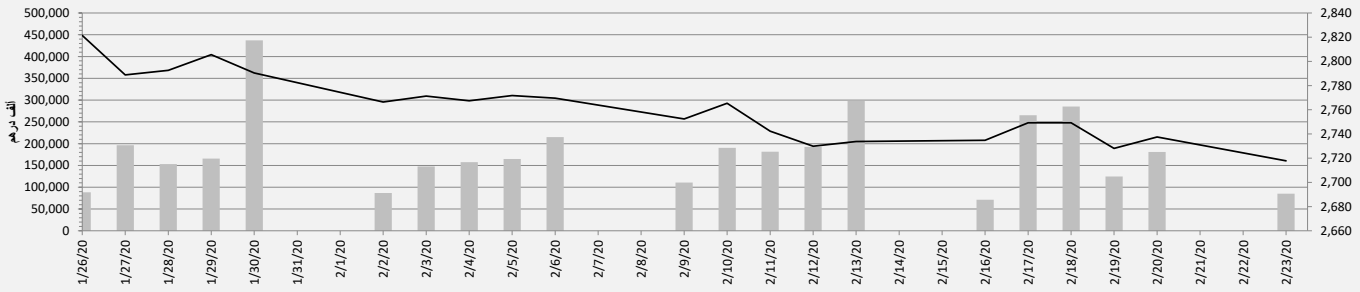
المصدر: بلومبيرغ

مؤشر سوق دبي المالي

ملخص مؤشرات السوق

التغير منذ بداية السنة	التغير منذ بداية الشهر	التغير اليومي	الإغلاق السابق	الإغلاق الحالي	
-1.70%	-2.60%	-0.72%	2,737.51	2,717.80	مؤشر سوق دبي المالي
		26.96%	95,432.64	121,159.40	مجموع التداولات (000)
		-52.90%	180,901.72	85,208.80	قيم التداولات (000) درهم
					المؤشرات الفرعية
-5.90%	-3.91%	-0.33%	3,492.62	3,480.99	العقارات والإنشاءات الهندسية
-0.02%	-3.70%	-0.88%	2,789.52	2,764.87	البنوك
-1.04%	-0.67%	-0.48%	2,227.18	2,216.50	الاستثمار والخدمات المالية
1.61%	6.33%	-0.16%	1,751.17	1,748.32	التأمين
4.46%	-1.71%	-2.49%	119.79	116.81	السلع الاستهلاكية
2.22%	3.69%	-0.33%	548.27	546.44	الخدمات
0.00%	0.00%	0.00%	98.41	98.41	الصناعة
12.86%	7.97%	0.00%	1,051.58	1,051.58	الاتصالات
-4.83%	-1.33%	-1.73%	773.51	760.14	النقل

مؤشر سوق دبي المالي وقيم التداولات



القيمة السوقية للسوق	
مليار	
دولار أمريكي	293.9
دولار إماراتي	79.4

القيمة	السعر	الأكثر نشاطاً بالقيمة
آلاف درهم	درهم	الشركات
15,249.7	0.215	الاتحاد العقارية
14,574.8	5.680	بنك دبي الإسلامي
12,136.6	12.650	الامارات دبي الوطني
10,045.2	1.520	العربية للطيران
8,031.3	4.050	بنك دبي التجاري

نسبة التغير	السعر	الأهم الأكثر ارتفاعاً
%	درهم	الشركات
4.52%	0.648	دار التكافل
1.76%	4.050	بنك دبي التجاري
1.41%	0.360	مجموعة السلام القابضة
1.36%	0.970	مصرف السلام - البحرين
0.49%	2.050	الشركة الوطنية للتبريد المركزي (تبريد)

الكمية	السعر	الأكثر نشاطاً بالكمية
بالآلاف	درهم	الشركات
71,152	0.215	الاتحاد العقارية
15,608	0.173	هيتس تيليكوم القابضة
6,509	1.520	العربية للطيران
4,265	0.880	مجموعة جي اف اتش المالية
3,214	0.337	شركة ديار للتطوير

نسبة التغير	السعر	الأهم الأكثر انخفاضاً
%	درهم	الشركات
-9.96%	0.651	شركة الرمز كوربوريشن للاستثمار والتطوير
-3.18%	1.520	العربية للطيران
-2.62%	0.186	دبي باركس اند ريزورتنس
-2.32%	12.650	الامارات دبي الوطني
-2.11%	0.881	سوق دبي المالي

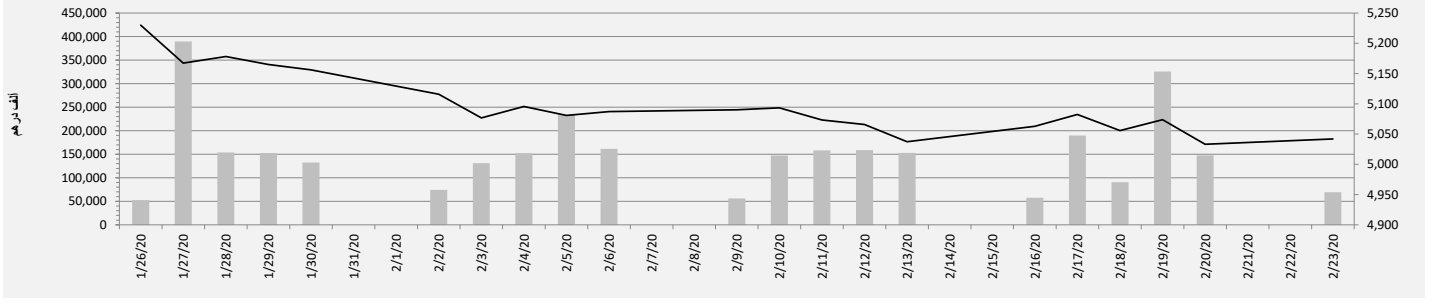
المصدر: بلومبيرغ

مؤشر سوق أبوظبي للأوراق المالية

ملخص مؤشرات السوق

التغير منذ بداية السنة	التغير منذ بداية الشهر	التغير اليومي	الإغلاق السابق	الإغلاق الحالي	
-0.67%	-2.22%	0.17%	5,033.15	5,041.86	مؤشر سوق أبوظبي للأوراق المالية
		-25.64%	31,031.00	23,075.87	مجموع التداولات (000)
		-53.22%	147,776.20	69,132.20	قيم التداولات (000) درهم
					المؤشرات الفرعية
-2.44%	-3.51%	0.57%	9,723.38	9,779.08	البنوك
-1.10%	-0.61%	0.00%	4,008.68	4,008.68	الإتصالات
74.76%	3.07%	0.00%	7,052.33	7,052.33	الخدمات الإستهلاكية
2.62%	5.23%	-0.01%	1,927.20	1,927.02	التأمين
5.37%	2.50%	-1.00%	1,363.80	1,350.14	الصناعة
-8.97%	-2.63%	-2.23%	1,267.17	1,238.95	الإستثمار والخدمات المالية
0.79%	3.02%	-0.47%	1,659.34	1,651.56	الطاقة
0.85%	-2.77%	-0.59%	2,672.99	2,657.11	الخدمات
1.97%	-1.44%	-1.27%	3,428.56	3,384.96	التطوير العقاري

مؤشر سوق أبوظبي للأوراق المالية وقيم التداولات



القيمة السوقية للسوق	
مليار	دولار أمريكي
527.5	142.4

القيمة	السعر	الأكثر نشاطاً بالقيمة
آلاف درهم	درهم	الشركات
20,336.5	2.200	شركة الدار العقارية
14,301.3	14.760	بنك أبوظبي الأول
8,083.1	13.440	الشركة العالمية القابضة لزراعة الأسماك
7,919.1	16.180	اتصالات
4,396.0	7.600	بنك أبوظبي التجاري

نسبة التغير	السعر	الأكثر ارتفاعاً
%	درهم	الشركات
1.83%	0.333	شركة إشراف العقارية
1.64%	3.100	شركة طيران أبوظبي
0.96%	14.760	بنك أبوظبي الأول
0.26%	7.600	بنك أبوظبي التجاري
0.24%	0.417	منازل

الكمية	السعر	الأكثر نشاطاً بالكمية
بالآلاف	درهم	الشركات
9,199	2.200	شركة الدار العقارية
2,050	0.650	شركة الهلال الأخضر للتأمين
1,421	0.417	منازل
1,377	0.902	دانة غاز
1,169	0.451	رأس الخيمة العقارية

نسبة التغير	السعر	الأكثر انخفاضاً
%	درهم	الشركات
-8.86%	3.600	شركة الجرافات البحرية الوطنية
-6.38%	0.440	شركة أركان لمواد البناء
-5.00%	1.900	بنك أم القيوين الوطني
-4.17%	0.851	الواحة كابيتال
-3.44%	0.701	شركة أبوظبي الوطنية للطاقة

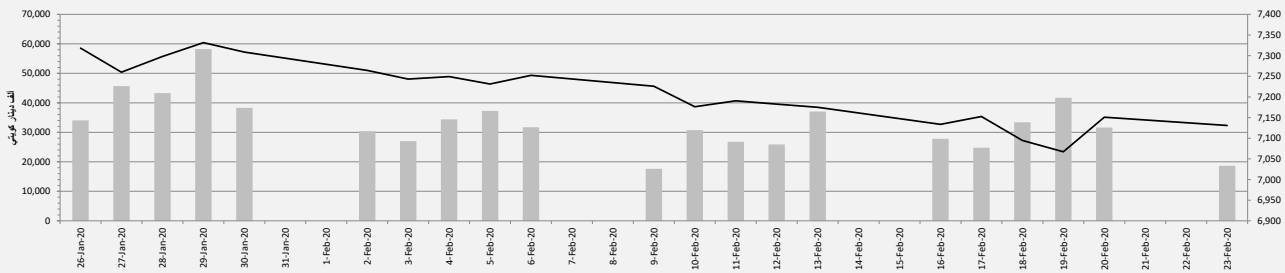
المصدر: بلومبيرغ

مؤشر سوق الكويت للأوراق المالية

ملخص مؤشرات السوق

التغير منذ بداية السنة	التغير منذ بداية الشهر	التغير اليومي	الإغلاق السابق	الإغلاق الحالي	
-1.77%	-2.43%	-0.28%	6,188.37	6,171.07	مؤشر السوق العام - الكويت
		-20.71%	143,692.20	113,930.00	مجموع التداولات (000)
		-41.00%	31,615.28	18,653.01	قيم التداولات (000) د.ك.
					مؤشرات أخرى
			917.76	912.03	الصناعة
-1.67%	-1.92%	-0.62%	1,464.03	1,459.71	البنوك
-1.55%	-2.95%	-0.30%	632.98	623.49	السلع الاستهلاكية
-2.15%	-1.92%	-1.50%	1,008.95	1,009.20	الخدمات الاستهلاكية
-5.88%	-2.95%	0.02%	1,062.81	1,055.32	العقاري
-0.32%	-0.70%	-0.70%	1,068.78	1,065.94	الخدمات المالية
-1.44%	-3.57%	-0.27%	1,075.22	1,077.92	الإتصالات
-3.47%	-1.65%	0.25%	851.29	851.29	الرعاية الصحية
-3.76%	-2.28%	0.00%	988.76	986.97	التأمين
3.47%	0.29%	-0.18%	845.72	843.53	المواد الأساسية
-7.11%	-1.75%	-0.26%	1,292.49	1,312.83	النفط والغاز
6.03%	1.85%	1.57%	1,000.00	1,000.00	السوق الموازي
0.00%	-7.44%	0.00%	501.25	501.25	التكنولوجيا
-2.68%	1.51%	0.00%			

مؤشر سوق الكويت للأوراق المالية وقيم التداولات



القيمة السوقية للسوق

مليار	دولار أمريكي
35.3	116.7

القيمة

دينار كويتي	السعر	الشركات
2,600,349	331.00	البنك الأهلي المتحد
2,408,570	1,024.00	بنك الكويت الوطني
1,041,151	579.00	شركة الاتصالات المتنقلة
634,305	809.00	شركة أجيلبي للمخازن العمومية
629,072	870.00	شركة الميناء

الكمية

بالآلاف	السعر	الشركات
10,420.63	42.10	مجموعة أركان المالية للتمويل والاسا
10,416.66	6.60	شركة أبار للتطوير العقاري
7,826.06	331.00	البنك الأهلي المتحد
7,553.24	12.40	شركة مجموعة المستثمرين القابضة
5,311.37	53.00	شركة دبي الأولي للتطوير العقاري

نسبة التغير

%	السعر	الشركات
9.17%	36.90	شركة أصول للاستثمار
8.99%	103.00	شركة اسمنت الهلال
6.34%	21.80	شركة التخصص القابضة
5.99%	46.00	مجموعة جي اف اتش المالية
5.15%	51.00	شركة التعيير للإستثمار العقاري

نسبة التغير

%	السعر	الشركات
-7.65%	35.00	شركة كامكو للإستثمار ش.م.ك (عامه)
-7.06%	50.00	شركة مجموعة المستثمرين القابضة
-7.04%	6.60	شركة الشعبية الصناعية
-6.00%	37.60	شركة الديرة القابضة
-5.57%	37.30	شركة الأرجان العالمية العقارية

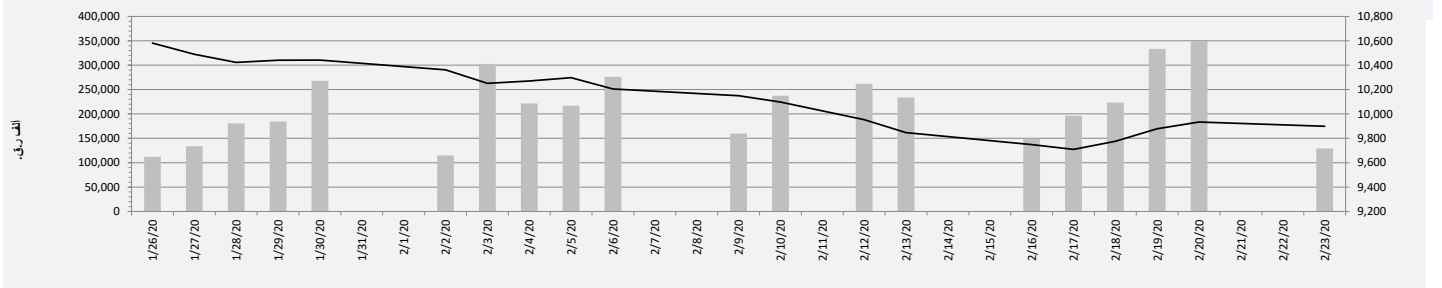
المصدر: بلومبيرغ

مؤشر بورصة قطر

ملخص مؤشرات السوق

التغير منذ بداية السنة	التغير منذ بداية الشهر	التغير اليومي	الإغلاق السابق	الإغلاق الحالي	
-5.06%	-5.21%	-0.36%	9,934.10	9,898.40	مؤشر بورصة قطر
		-55.72%	114,270.80	50,597.77	مجموع التداولات (000)
		-63.01%	349,497.40	129,264.10	قيم التداولات (000) ر.ق
					مؤشرات أخرى
-4.60%	-4.75%	-0.36%	18,367.91	18,301.91	مؤشر بورصة قطر للعائد الإجمالي
-7.35%	-6.57%	-0.53%	3,679.85	3,660.49	مؤشر بورصة قطر الريان الإسلامي
-4.28%	-4.31%	-0.30%	2,975.43	2,966.62	مؤشر بورصة قطر لجميع الأسهم
0.16%	-1.71%	-0.12%	4,232.16	4,227.22	مؤشر بورصة قطر لقطاع البنوك والخدمات المالية
-13.08%	-9.00%	-0.46%	2,560.26	2,548.47	مؤشر بورصة قطر لقطاع الصناعات
-6.31%	-5.51%	-1.60%	2,433.18	2,394.31	مؤشر بورصة قطر لقطاع النقل
-9.84%	-10.22%	-0.37%	1,416.23	1,411.04	مؤشر بورصة قطر لقطاع العقارات
-3.33%	-3.98%	0.79%	2,622.77	2,643.45	مؤشر بورصة قطر لقطاع التأمين
-4.76%	-4.55%	-0.97%	860.71	852.36	مؤشر بورصة قطر لقطاع الاتصالات
-10.17%	-8.12%	-0.74%	7,825.05	7,767.26	مؤشر بورصة قطر لقطاع البضائع والخدمات الاستهلاكية

مؤشر بورصة قطر وقيم التداولات



القيمة السوقية للسوق	المليار	دولار أمريكي
ريال قطري	501.5	137.8

القيمة	السعر	الأكثر نشاطاً بالقيمة
آلاف ر.ق.	ر.ق.	الشركات
27,315	4.15	الريان
15,064	19.50	الوطني
11,460	1.37	الخليجي
9,500	9.00	صناعات قطر
5,847	16.60	المصرف

الأهم الأكثر ارتفاعاً	السعر	نسبة التغير
الشركات	ر.ق.	%
الطبية	0.60	5.11%
بنك الدوحة	2.37	2.78%
الخليجي	1.37	1.26%
قطر للتأمين	3.09	1.18%
الخليج التكافلي	1.85	0.98%

القيمة	السعر	الأكثر نشاطاً بالكمية
بالآلاف	ر.ق.	الشركات
8,407.43	1.37	الخليجي
6,580.91	4.15	الريان
4,673.57	0.58	ازدان القابضة
3,443.68	0.60	الطبية
2,942.72	1.86	مسعييد للبتروكيماويات

الأهم الأكثر انخفاضاً	السعر	نسبة التغير
الشركات	ر.ق.	%
الدوحة للتأمين	1.11	-2.54%
الدولي الإسلامي	9.00	-2.16%
ملاحة	5.86	-2.14%
مسعييد للبتروكيماويات	1.86	-2.11%
مزايا قطر	0.69	-1.72%

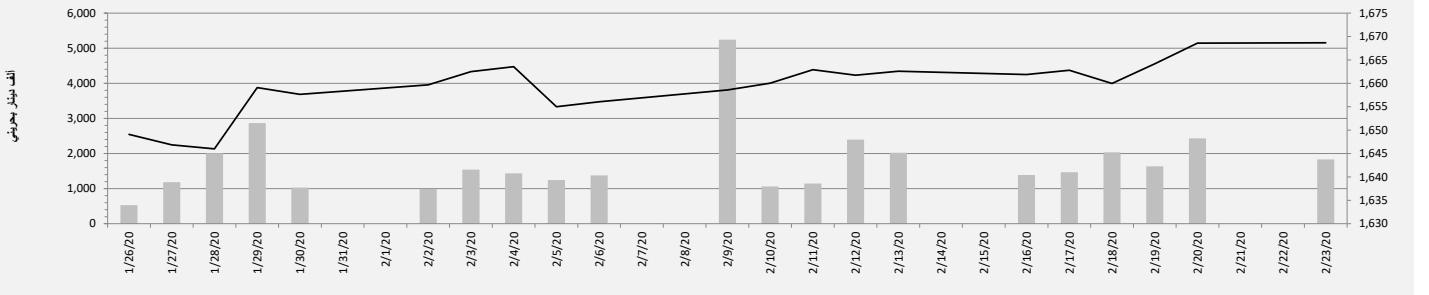
المصدر: بلومبيرغ

مؤشر بورصة البحرين

ملخص مؤشرات السوق

التغير منذ بداية السنة	التغير منذ بداية الشهر	التغير اليومي	الإغلاق السابق	الإغلاق الحالي	
3.63%	0.67%	0.00%	1,668.58	1,668.66	مؤشر بورصة البحرين
		-15.06%	6,790.56	5,768.12	مجموع التداولات (000)
		-24.77%	2,431.13	1,828.99	قيم التداولات (000) ب.د.
		0.09%	4,137.52	4,141.38	مؤشرات أخرى
4.91%	0.73%	0.00%	2,180.87	2,180.87	البنوك
-6.64%	-6.96%	0.00%	717.96	717.96	الفنادق والسياحة
6.51%	-1.08%	0.00%	1,537.48	1,537.48	الصناعة
5.43%	3.61%	0.00%	707.79	707.35	التأمين
0.53%	0.53%	-0.06%	1,483.70	1,479.39	الاستثمار
2.76%	1.96%	-0.29%			الخدمات

مؤشر بورصة البحرين وقيم التداولات



القيمة السوقية للسوق	مليار
دينار بحريني	9.9
دولار أمريكي	26.1

القيمة	السعر	الأكثر نشاطاً بالقيمة
آلاف دينار بحريني	دينار بحريني	الشركات
610.9	1.075	البنك الأهلي المتحد ش.م.ب
329.6	0.400	شركة البحرين للاتصالات السلكية واللا
259.2	0.234	مجموعة جي اف اتش المالية ش.م.ب
182.5	0.446	المنيوم البحرين ش.م.ب
161.8	0.340	الشركة البحرينية الكويتية للتأمين ش.م

نسبة التغير	السعر	الأهم الأكثر ارتفاعاً
%	دينار بحريني	الشركات
10.00%	0.06	المصرف الخليجي التجاري ش.م.ب
0.86%	0.71	البحرين للسينما
0.32%	0.63	بنك البحرين والكويت ش.م.ب
-	-	-
-	-	-

الكمية	السعر	الأكثر نشاطاً بالكمية
بآلاف	دينار بحريني	الشركات
1,111	0.234	مجموعة جي اف اتش المالية ش.م.ب
823	0.400	شركة البحرين للاتصالات السلكية واللا
570	1.075	البنك الأهلي المتحد ش.م.ب
476	0.340	الشركة البحرينية الكويتية للتأمين ش.م
409	0.446	المنيوم البحرين ش.م.ب

نسبة التغير	السعر	الأهم الأكثر انخفاضاً
%	دينار بحريني	الشركات
-0.97%	0.10	مصرف السلام
-0.95%	0.21	عقارات السيف ش.م.ب
-0.50%	0.40	شركة البحرين للاتصالات السلكية واللا
-0.43%	0.23	مجموعة جي اف اتش المالية ش.م.ب
-	-	-

المصدر: بلومبيرغ

