

## تقرير "أوبار كابيتال" اليومي للأسواق المالية

التاريخ: 19-Feb-20

مؤشرات أسواق الأسهم الخليجية	الإغلاق الحالي	الإغلاق السابق	التغير	اليوم/اليوم %	الشهر/اليوم %	السنة/اليوم %	مكرر الربحية	مكرر القيمة الدفترية
سوق مسقط للأوراق المالية	4,174.77	4,149.07	25.7	0.62%	2.34%	4.86%	8.33	0.77
السوق المالية السعودية	7,952.26	7,858.93	93.33	1.19%	-3.57%	-5.21%	21.83	1.75
سوق الكويت للأوراق المالية	6,116.02	6,139.69	-23.67	-0.39%	-3.30%	-2.65%	15.53	1.40
بورصة قطر	9,878.34	9,775.75	102.59	1.05%	-5.40%	-5.25%	14.46	1.42
بورصة البحرين	1,664.18	1,659.98	4.194	0.25%	0.40%	3.35%	12.45	1.01
سوق دبي المالي	2,728.05	2,749.24	-21.19	-0.77%	-2.24%	-1.33%	9.86	0.96
سوق أبوظبي للأوراق المالية	5,073.82	5,055.74	18.086	0.36%	-1.60%	-0.04%	14.96	1.39

أسعار السلع	السعر	اليوم/اليوم %	السنة/اليوم %
دولار			
خام برنت الآجل للبرميل	58.67	1.59%	-10.14%
خام غرب تكساس الآجل للبرميل	52.88	1.59%	-12.98%
خام عمان الآجل للبرميل	57.12	0.63%	-15.28%
الذهب للأوقية	1,608.92	0.46%	6.04%
الفضة للأوقية	18.35	0.96%	2.78%
بلاتينيوم للأوقية	1,012.46	2.01%	4.75%
النحاس طن متري	5,773.00	-0.67%	-6.49%
الألمنيوم طن متري	1,720.00	-0.06%	-4.97%
الرصاص طن متري	1,898.00	1.33%	-1.50%
الزنك طن متري	2,145.00	-1.24%	-5.59%
النيكل طن متري	12,820.00	-2.21%	-8.59%

أسعار صرف العملات	الرمز	دولار مقابل العملة مقابل الدولار
العملة		
اليورو	EUR	0.927
الجنيه الإسترليني	GBP	0.770
الين الياباني	JPY	110.450
اليوان الرينمنبي الصيني	CNH	6.999
الروبية الهندية	INR	71.563
الروبل الروسي	RUB	63.619
الدولار الكندي	CAD	1.323
الدولار الأسترالي	AUD	1.495

الأسواق العالمية	المدينة	القيمة	اليوم/اليوم %	السنة/اليوم %
أوروبا				
فايننشال تايمز	انجلترا	7,438.14	0.01%	3.61%
داكس	المانيا	13,747.44	0.48%	21.56%
كاك 40	فرنسا	6,097.97	0.68%	18.17%
الولايات المتحدة الأمريكية				
داو جونز	الولايات المتحدة	29,232.19	-0.56%	12.90%
أس آند بي 500	الولايات المتحدة	3,370.29	-0.29%	21.24%
ناسداك	الولايات المتحدة	9,732.74	0.02%	30.00%
آسيا الباسيفيكية				
نيكاي 225	اليابان	23,400.70	0.89%	9.85%
هانج سينج	هونغ كونج	27,655.81	0.46%	-2.03%
مؤشرات الاسواق العربية				
بورصة تونس	تونس	7,134.69	-0.21%	-0.01%
البورصة المصرية	مصر	13,709.64	0.53%	6.88%
بورصة عمان	الأردن	1,853.34	-0.45%	-6.44%
بورصة بيروت	فلسطين	536.94	0.27%	-1.18%
إم إس سي آي	لبنان	-	-	-
إم إس سي آي	البحرين	112.71	-1.27%	35.32%
إم إس سي آي	الكويت	715.80	-0.95%	23.54%
إم إس سي آي	عمان	522.34	0.00%	5.71%
إم إس سي آي	قطر	788.11	1.16%	-3.84%
إم إس سي آي	الإمارات	333.46	0.37%	-3.66%
إم إس سي آي	الأسواق الخليجية	487.72	0.15%	3.98%

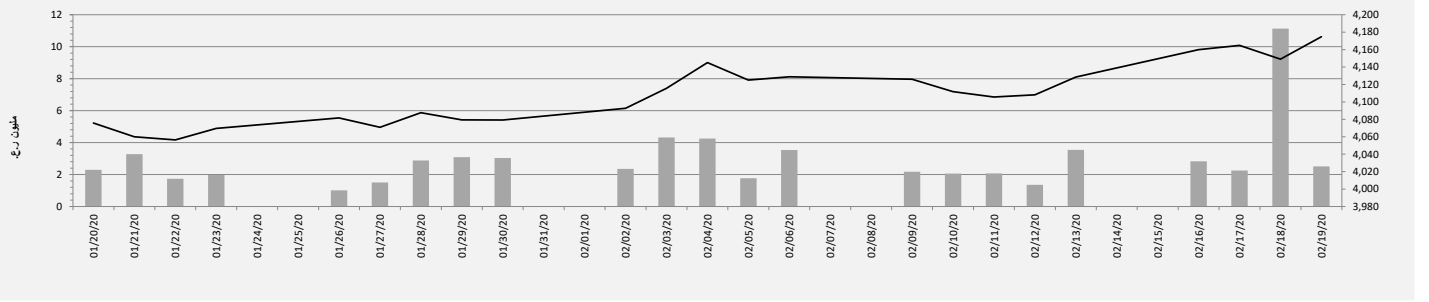
(ملاحظة: الأسواق العالمية مغلقة يومي السبت والأحد) المصدر: بلومبيرغ ، الساعة الرابعة بتوقيت مسقط

## سوق مسقط للأوراق المالية

### ملخص مؤشرات السوق

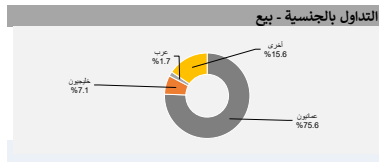
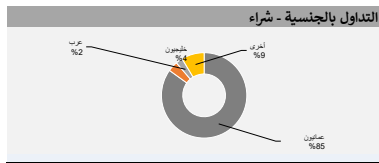
		التغير منذ بداية السنة	التغير منذ بداية الشهر	التغير اليومي	الإغلاق السابق	سوق الإغلاق الحالي	
	مؤشر سوق مسقط 30	4.86%	2.34%	0.62%	4,149.07	4,174.77	مؤشر سوق مسقط 30
	مؤشر العائد الكلي	4.92%	2.34%	0.62%	4,425.15	4,452.56	مؤشر العائد الكلي
	مجموع التداولات (000)			-45.63%	19,286.62	10,485.79	مجموع التداولات (000)
	قيم التداولات (000) ر.ع			-77.48%	11,135.35	2,507.31	قيم التداولات (000) ر.ع
	المؤشرات الفرعية						المؤشرات الفرعية
	مؤشر القطاع المالي	4.32%	1.62%	0.50%	6,590.14	6,623.26	مؤشر القطاع المالي
	مؤشر قطاع الصناعة	7.41%	2.37%	-0.03%	4,519.77	4,518.19	مؤشر قطاع الصناعة
	مؤشر قطاع الخدمات	3.67%	1.55%	0.14%	1,963.43	1,966.15	مؤشر قطاع الخدمات
	مؤشر سوق مسقط المتوافق مع الشريعة	4.58%	0.73%	-0.20%	561.72	560.62	مؤشر سوق مسقط المتوافق مع الشريعة

### مؤشر سوق مسقط 30 وأحجام التداولات



التداول بالجنسية - شراء		
القيمة بالآلاف ريال عماني		
85%	2,129.6	عمانيون
4%	96.9	خليجيون
3%	64.8	عرب
9%	216.0	أخرى

التداول بالجنسية - بيع		
القيمة بالآلاف ريال عماني		
76%	1,895.1	عمانيون
7%	178.0	خليجيون
2%	43.2	عرب
16%	391.1	أخرى



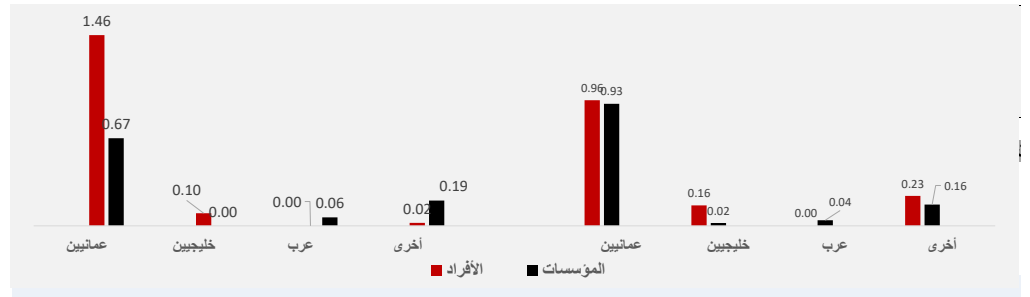
النسبة الداخلة	القيمة	السعر	الأكثر نشاطاً بالقيمة
%	آلاف ر.ع.	ر.ع.	الشركات
90.57	622.7	0.452	النهضة للخدمات
50.05	521.2	0.520	بنك مسقط
71.41	209.6	0.524	ريسوت للإسمنت
23.66	172.8	0.271	اسمنت عمان
81.07	159.3	0.660	عمانتل

الكمية	السعر	الأكثر نشاطاً بالكمية
بالآلاف	ر.ع.	الشركات
1,196.1	0.520	النهضة للخدمات
1,154.3	0.452	بنك مسقط
1,126.7	0.100	بنك نزوى
1,065.0	0.118	بنك ظفار
1,051.7	0.032	المدينة للاستثمار

نسبة التغير	السعر	الأهم الأكثر ارتفاعاً
%	ر.ع.	الشركات
2.34%	0.524	ريسوت للإسمنت
1.82%	0.112	بنك صحار
1.71%	0.178	ظفار للتأمين
1.56%	0.520	النهضة للخدمات
1.35%	0.452	بنك مسقط

نسبة التغير	السعر	الأهم الأكثر انخفاضاً
%	ر.ع.	الشركات
-9.80%	0.267	ظفار الدولية للتنمية والاستثمار
-5.88%	0.032	المدينة للاستثمار
-4.76%	0.100	الرؤية للتأمين
-2.73%	0.107	مدينة مسقط للتجارية
-2.16%	0.136	الوطنية العمانية للهندسة

### حركة التداول / الشراء (مليون ريال عماني)

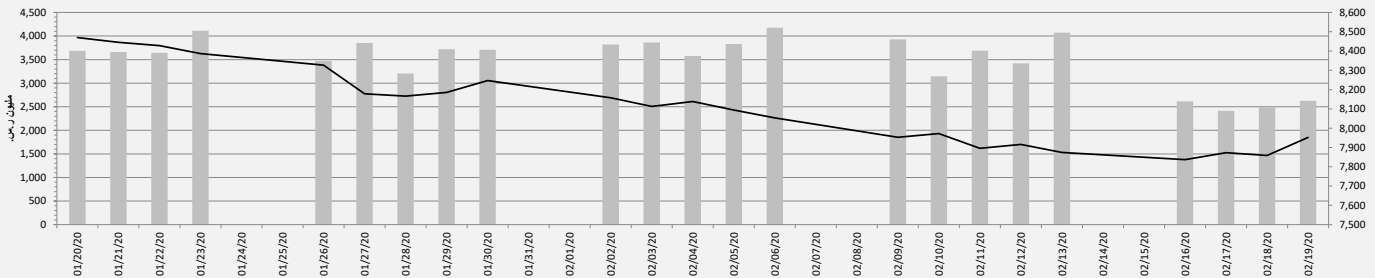


## السوق المالية السعودية - تداول

### ملخص مؤشرات السوق

التغير منذ بداية السنة	التغير منذ بداية الشهر	التغير اليومي	الإغلاق السابق	الإغلاق الحالي	
-5.21%	-3.57%	1.19%	7,858.93	7,952.26	السوق المالية السعودية
		8.43%	96,874.85	105,039.00	مجموع التداولات (000)
		5.57%	2,486,216.0	2,624,750.0	قيم التداولات (000) رس
					المؤشرات الفرعية - مختارة
0.12%	-0.90%	0.76%	4,326.07	4,358.84	إنتاج الأغذية
-2.69%	0.25%	3.39%	4,491.24	4,643.34	الخدمات التجارية والمهنية
-7.40%	-5.19%	1.47%	4,714.92	4,784.23	المواد الأساسية
5.58%	-1.19%	0.75%	4,606.03	4,640.55	النقل
-6.60%	-3.09%	0.97%	5,034.55	5,083.34	الطاقة
-12.19%	-10.85%	0.77%	3,833.55	3,863.22	المراقق العامة
4.48%	-1.95%	1.30%	3,616.55	3,663.46	السلع طويلة الاجل
6.18%	-0.34%	0.74%	4,172.71	4,203.64	الخدمات الاستهلاكية
-2.81%	-1.44%	0.63%	9,080.21	9,137.31	الإعلام
-5.33%	-3.60%	1.30%	7,576.93	7,675.25	البنوك
6.88%	1.53%	1.79%	3,467.86	3,529.79	الاستثمار والتمويل
2.34%	-1.70%	0.75%	4,584.69	4,619.03	التأمين
-2.34%	-0.97%	1.18%	3,023.34	3,059.15	إدارة وتطوير العقارات
-11.32%	-5.24%	0.62%	5,704.66	5,740.22	الاتصالات
-0.53%	-2.18%	0.98%	7,582.43	7,656.63	تجزئة السلع الكمالية
9.32%	0.03%	0.31%	7,210.25	7,232.33	تجزئة الأغذية
1.84%	2.11%	1.41%	3,745.88	3,798.60	الرعاية الصحية
3.67%	-0.88%	1.62%	3,667.55	3,726.92	الأدوية
0.83%	-3.31%	0.62%	4,206.23	4,232.33	الصناديق العقارية المتداولة
2.28%	-3.32%	1.05%	4,384.85	4,431.10	السلع الرأسمالية

### مؤشر تداول وقيم التداولات



القيمة السوقية للسوق	
مليار	دولار أمريكي
ريال سعودي	2,282.6
8,454.1	

القيمة	السعر	الأكثر نشاطاً بالقيمة
آلاف رس.	رس.	الشركات
173,028.8	79.100	الشرقية للتنمية
161,602.3	64.800	مصرف الراجحي
150,825.8	33.400	أرامكو السعودية
144,694.7	24.680	بنك الإنماء
138,142.2	82.300	سابك

نسبة التغير	السعر	الأكثر ارتفاعاً
%	رس.	الشركات
5.82%	16.720	الجيبس الأهلية
4.28%	18.500	مجموعة الحكير
4.26%	24.980	الحمادي
3.98%	34.000	البحري
3.86%	8.620	صديقي

الكمية	السعر	الأكثر نشاطاً بالكمية
بالآلاف	رس.	الشركات
5,911	24.680	بنك الإنماء
5,663	9.720	دار الإركان
4,525	33.400	أرامكو السعودية
3,438	10.960	زين السعودية
3,004	9.260	كيان السعودية

نسبة التغير	السعر	الأكثر انخفاضاً
%	رس.	الشركات
-3.79%	12.700	سلامة للتأمين
-3.42%	79.100	الشرقية للتنمية
-3.26%	14.260	السعودية العقارية
-3.19%	34.950	تهامه للإعلان
-1.95%	50.200	الأسماك

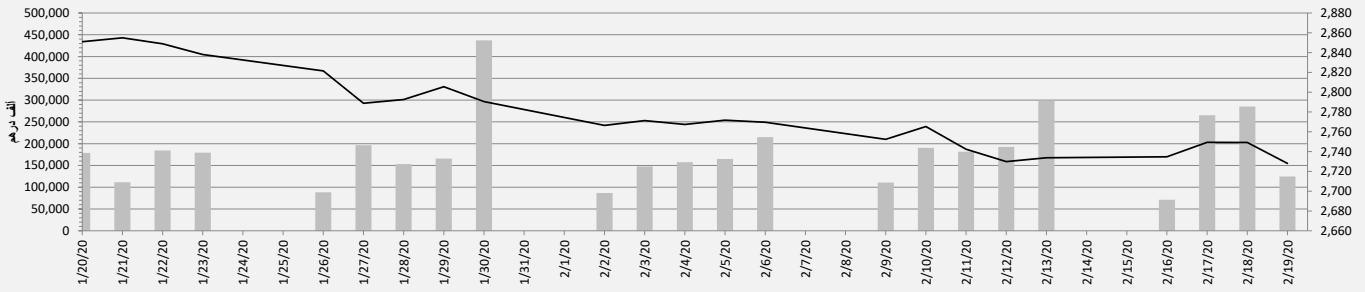
المصدر: بلومبيرغ

## مؤشر سوق دبي المالي

### ملخص مؤشرات السوق

التغير منذ بداية السنة	التغير منذ بداية الشهر	التغير اليومي	الإغلاق السابق	الإغلاق الحالي	
-1.33%	-2.24%	-0.77%	2,749.24	2,728.05	مؤشر سوق دبي المالي
		-48.51%	275,274.40	141,736.00	مجموع التداولات (000)
		-56.32%	285,069.72	124,515.05	قيم التداولات (000) درهم
					المؤشرات الفرعية
-5.75%	-3.76%	-1.14%	3,526.42	3,486.33	العقارات والإنشاءات الهندسية
0.40%	-3.28%	-0.65%	2,794.78	2,776.69	البنوك
-0.87%	-0.49%	-0.64%	2,234.70	2,220.39	الاستثمار والخدمات المالية
1.74%	6.46%	-0.81%	1,764.80	1,750.45	التأمين
6.06%	-0.20%	-3.85%	123.35	118.60	السلع الاستهلاكية
3.05%	4.53%	-0.04%	551.07	550.86	الخدمات
0.00%	0.00%	0.00%	98.41	98.41	الصناعة
10.87%	6.07%	0.00%	1,033.01	1,033.01	الاتصالات
-2.92%	0.65%	-0.59%	780.00	775.38	النقل

### مؤشر سوق دبي المالي وقيم التداولات



القيمة السوقية للسوق	
مليار	دولار أمريكي
293.9	79.3

القيمة	السعر	الأكثر نشاطاً بالقيمة
آلاف درهم <td>درهم <td>الشركات</td> </td>	درهم <td>الشركات</td>	الشركات
33,605.5	3.500	شركة أرامكس
19,079.1	3.900	إعمار العقارية
17,829.8	0.212	الاتحاد العقارية
15,839.9	5.700	بنك دبي الإسلامي
14,381.6	12.750	الإمارات دبي الوطني

نسبة التغير	السعر	الأهم الأكثر ارتفاعاً
%	درهم	الشركات
14.99%	0.445	المصرف الخليجي التجاري
5.93%	1.430	السلام بنك - السودان
2.50%	0.164	الإمار القابضة
0.68%	0.889	مجموعة جي اف اتش المالية
0.49%	2.070	الشركة الوطنية للتبريد المركزي (تبريد)

الكمية	السعر	الأكثر نشاطاً بالكمية
بالآلاف	درهم	الشركات
81,426	0.212	الاتحاد العقارية
11,450	0.189	دبي باركس اند ريزورتنس
9,599	3.500	شركة أرامكس
5,105	0.336	شركة ديار للتطوير
4,875	3.900	إعمار العقارية

نسبة التغير	السعر	الأهم الأكثر انخفاضاً
%	درهم	الشركات
-6.19%	0.212	الاتحاد العقارية
-5.38%	0.651	داماك العقارية
-4.06%	0.189	دبي باركس اند ريزورتنس
-3.18%	0.852	مصرف عجمان
-2.11%	0.417	دبي الإسلامية للتأمين وإعادة التأمين - أما

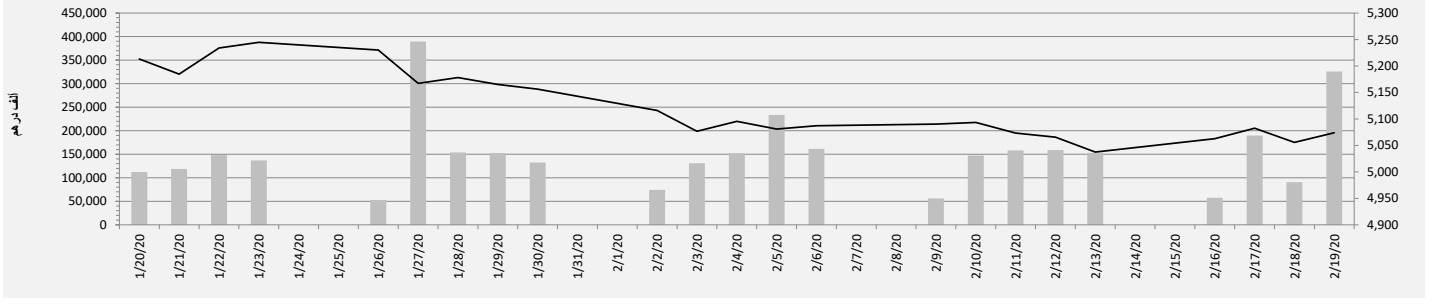
المصدر: بلومبيرغ

## مؤشر سوق أبوظبي للأوراق المالية

### ملخص مؤشرات السوق

التغير منذ بداية السنة	التغير منذ بداية الشهر	التغير اليومي	الإغلاق السابق	الإغلاق الحالي	
-0.04%	-1.60%	0.36%	5,055.74	5,073.82	مؤشر سوق أبوظبي للأوراق المالية
		258.58%	33,841.82	121,350.50	مجموع التداولات (000)
		259.22%	90,680.81	325,740.10	قيم التداولات (000) درهم
					المؤشرات الفرعية
-1.89%	-2.96%	0.24%	9,810.72	9,834.26	البنوك
-0.73%	-0.25%	0.62%	3,998.77	4,023.55	الاتصالات
75.19%	3.33%	3.33%	6,842.38	7,069.93	الخدمات الاستهلاكية
2.71%	5.32%	1.13%	1,907.06	1,928.69	التأمين
6.55%	3.64%	0.73%	1,355.42	1,365.25	الصناعة
-6.27%	0.26%	-0.95%	1,287.90	1,275.70	الاستثمار والخدمات المالية
1.55%	3.80%	-0.69%	1,675.53	1,663.92	الطاقة
1.51%	-2.13%	-0.28%	2,682.09	2,674.51	الخدمات
3.27%	-0.19%	0.44%	3,413.21	3,428.07	التطوير العقاري

### مؤشر سوق أبوظبي للأوراق المالية وقيم التداولات



القيمة السوقية للسوق	
مليار	
درهم إماراتي	528.5
دولار أمريكي	142.7

القيمة	السعر	الأكثر نشاطاً بالقيمة
آلاف درهم	درهم	الشركات
87,302.4	3.060	شركة طيران أبوظبي
67,306.8	1.850	سراميك رأس الخيمة
52,035.0	3.050	أدنوك للتوزيع
35,165.5	2.230	شركة الدار العقارية
26,486.0	16.240	اتصالات

نسبة التغير	السعر	الأهم الأكثر ارتفاعاً
%	درهم	الشركات
10.67%	2.800	شركة أبوظبي لبناء السفن
5.71%	3.700	شركة أبوظبي الوطنية للتأمين
4.38%	13.820	الشركة العالمية الفايزة لزراعة الأسماك
2.68%	0.421	منازل
0.79%	7.700	بنك أبوظبي التجاري

الكمية	السعر	الأكثر نشاطاً بالكمية
بالآلاف	درهم	الشركات
36,579	1.850	سراميك رأس الخيمة
28,420	3.060	شركة طيران أبوظبي
17,005	3.050	أدنوك للتوزيع
15,837	2.230	شركة الدار العقارية
7,477	0.334	شركة إشراف العقارية

نسبة التغير	السعر	الأهم الأكثر إنخفاضاً
%	درهم	الشركات
-9.60%	1.130	الخليج الإستثمارية
-4.71%	0.810	شركة رأس الخيمة لصناعة الاسمنت الأ.ب.
-3.70%	0.703	شركة ميثاق للتأمين التكافلي
-2.32%	0.801	بنك الشارقة
-1.61%	3.060	شركة طيران أبوظبي

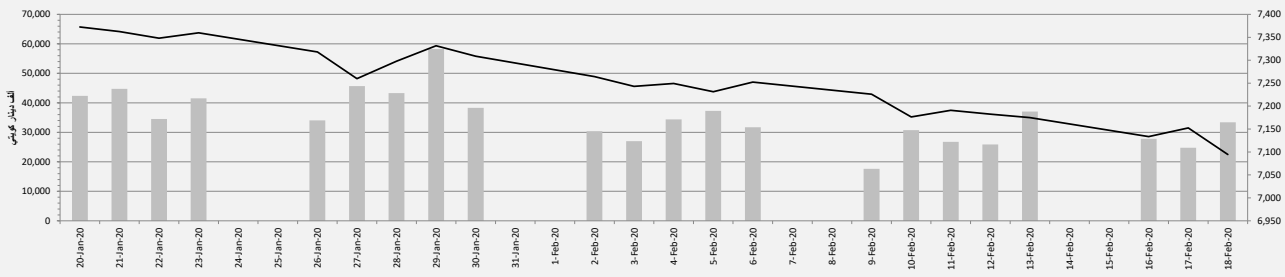
المصدر: بلومبيرغ

## مؤشر سوق الكويت للأوراق المالية

### ملخص مؤشرات السوق

التغير منذ بداية السنة	التغير منذ بداية الشهر	التغير اليومي	الإغلاق السابق	الإغلاق الحالي	
-2.65%	-3.30%	-0.39%	6,139.69	6,116.02	مؤشر السوق العام - الكويت
		24.43%	190,646.01	237,210.00	مجموع التداولات (000)
		24.91%	33,397.71	41,715.78	قيم التداولات (000) د.ك.
					مؤشرات أخرى
-2.00%	-2.26%	-0.11%	909.91	908.94	الصناعة
-2.43%	-3.82%	-0.36%	1,451.89	1,446.67	البنوك
-2.10%	-2.26%	-0.56%	627.31	623.82	السلع الاستهلاكية
-5.51%	-3.82%	0.75%	1,005.62	1,013.13	الخدمات الاستهلاكية
-0.77%	-0.65%	-0.39%	1,054.57	1,050.50	العقاري
-1.89%	-3.19%	-0.67%	1,068.15	1,061.04	الخدمات المالية
-5.91%	-2.10%	-0.82%	1,059.31	1,050.64	الاتصالات
-3.76%	-2.73%	0.00%	851.29	851.29	الرعاية الصحية
3.10%	-2.24%	0.63%	977.24	983.40	التأمين
-7.27%	-1.75%	-0.50%	846.29	842.06	المواد الأساسية
3.74%	1.48%	-1.30%	1,301.35	1,284.47	النفط والغاز
0.00%	-7.60%	0.00%	1,000.00	1,000.00	السوق الموازي
-2.68%	-0.68%	0.00%	501.25	501.25	التكنولوجيا

### مؤشر سوق الكويت للأوراق المالية وقيم التداولات



#### القيمة السوقية للسوق

مليار	دولار أمريكي
35.0	115.8

#### القيمة

القيمة	السعر	الشركات
6,654,699	1,018.00	بنك الكويت الوطني
4,589,122	561.00	شركة الاتصالات المتنقلة
3,986,890	328.00	البنك الأهلي المتحد
2,136,116	799.00	شركة أجلبتي للمخازن العمومية
2,101,363	273.00	شركة القرين لصناعة الكيماويات البتر

#### الكمية

الكمية	السعر	الشركات
33,718.48	41.80	شركة كي جي ال لوجستك
31,802.29	12.80	شركة مجموعة المستثمرين القابضة
15,236.75	41.00	مجموعة أرزان الماليه للتمويل والاس
12,160.26	328.00	البنك الأهلي المتحد
9,372.59	36.30	الشركة الأولى للاستثمار

#### نسبة التغير

نسبة التغير	السعر	الشركات
19.51%	72.90	الشركة الوطنية الدولية القابضة
19.09%	41.80	شركة الأرجان العالمية العقارية
6.94%	185.00	شركة مجموعة أسس القابضة
6.49%	82.00	الشركة العربية العقارية
6.41%	49.80	إسمنت الخليج

#### نسبة التغير

نسبة التغير	السعر	الشركات
-18.85%	62.00	شركة أركان الكويت العقارية
-14.93%	62.10	شركة الفنادق الكويتية
-9.87%	63.00	شركة دار الرضا العقارية
-9.64%	60.90	وربة كابيتال
-8.77%	333.00	شركة أسمنت نيوزلاند كويت

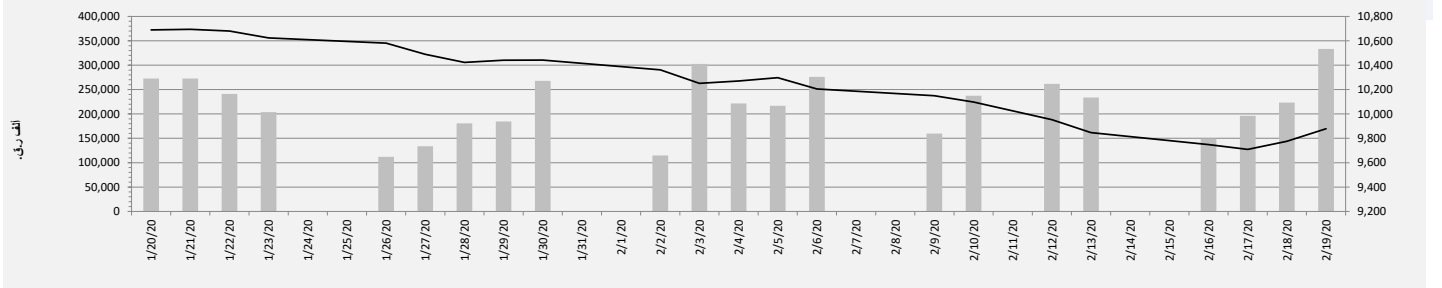
المصدر: بلومبيرغ

## مؤشر بورصة قطر

### ملخص مؤشرات السوق

التغير منذ بداية السنة	التغير منذ بداية الشهر	التغير اليومي	الإغلاق السابق	الإغلاق الحالي	
-5.25%	-5.40%	1.05%	9,775.75	9,878.34	مؤشر بورصة قطر
		7.81%	106,747.60	115,084.00	مجموع التداولات (000)
		49.37%	223,281.00	333,518.60	قيم التداولات (000) ر.ق.
					مؤشرات أخرى
-4.79%	-4.94%	1.05%	18,075.14	18,264.81	مؤشر بورصة قطر للعائد الإجمالي
-6.99%	-6.20%	1.43%	3,623.00	3,674.87	مؤشر بورصة قطر الريان الأسلافي
-4.42%	-4.45%	0.90%	2,935.69	2,962.23	مؤشر بورصة قطر لجميع الأسهم
-0.41%	-2.28%	0.66%	4,175.55	4,202.94	مؤشر بورصة قطر لقطاع البنوك والخدمات المالية
-12.39%	-8.28%	1.45%	2,532.21	2,568.86	مؤشر بورصة قطر لقطاع الصناعات
-5.81%	-5.00%	3.32%	2,329.85	2,407.18	مؤشر بورصة قطر لقطاع النقل
-9.68%	-10.06%	1.18%	1,397.07	1,413.58	مؤشر بورصة قطر لقطاع العقارات
-3.73%	-4.37%	0.13%	2,629.11	2,632.64	مؤشر بورصة قطر لقطاع التأمين
-4.85%	-4.64%	1.60%	838.15	851.60	مؤشر بورصة قطر لقطاع الاتصالات
-9.77%	-7.71%	0.06%	7,797.31	7,801.76	مؤشر بورصة قطر لقطاع البضائع والخدمات الاستهلاكية

### مؤشر بورصة قطر وقيم التداولات



القيمة السوقية للسوق
مليار
ريال قطري
495.3
دولار أمريكي
136.1

القيمة	السعر	الأكثر نشاطاً بالقيمة
آلاف ر.ق.	ر.ق.	الشركات
102,470	19.50	الوطني
43,796	2.10	بنك الدوحة
30,007	1.27	المتحدة للتنمية
25,341	9.10	صناعات قطر
24,929	4.15	الريان

نسبة التغير	السعر	الأهم الأكثر ارتفاعاً
%	ر.ق.	الشركات
5.86%	5.93	ملاحة
4.44%	1.27	المتحدة للتنمية
3.50%	0.68	قطر لصناعة الألمنيوم (فامكو)
3.49%	4.69	الخليج للمخازن
2.60%	4.15	الريان

الكمية	السعر	الأكثر نشاطاً بالكمية
بالآلاف	ر.ق.	الشركات
23,761.35	1.27	المتحدة للتنمية
21,387.98	2.10	بنك الدوحة
9,080.82	0.58	ازدان القايشة
7,654.83	0.76	أعمال
6,045.92	4.15	الريان

نسبة التغير	السعر	الأهم الأكثر إنخفاضاً
%	ر.ق.	الشركات
-5.87%	2.10	بنك الدوحة
-3.62%	0.61	الطبية
-3.31%	0.67	مزايا قطر
-1.91%	0.51	قطر وعمان
-1.41%	14.00	زاد القايشة

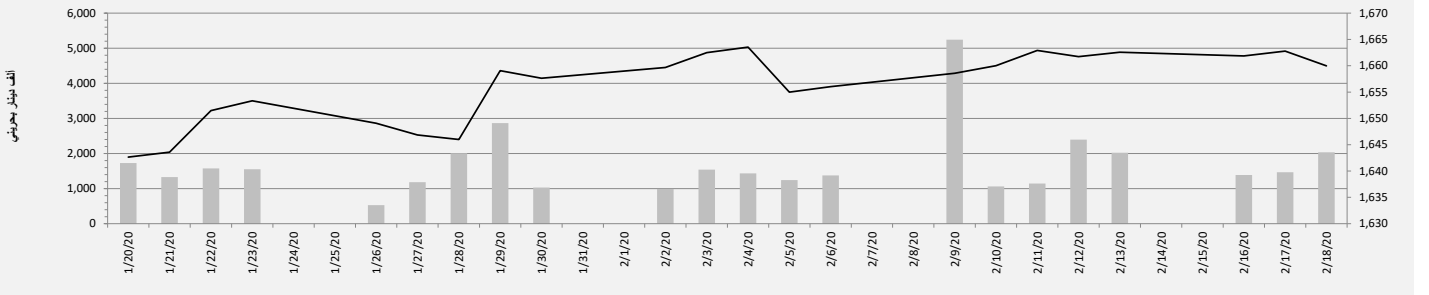
المصدر: بلومبيرغ

## مؤشر بورصة البحرين

### ملخص مؤشرات السوق

التغير منذ بداية السنة	التغير منذ بداية الشهر	التغير اليومي	الإغلاق السابق	الإغلاق الحالي	
3.35%	0.40%	0.25%	1,659.98	1,664.18	مؤشر بورصة البحرين
		-25.88%	8,482.02	6,286.92	مجموع التداولات (000)
		-19.67%	2,034.91	1,634.67	قيم التداولات (000) ب.د.
		0.40%	4,103.36	4,119.65	مؤشرات أخرى
4.36%	0.20%	0.00%	2,213.15	2,213.15	البنوك
-5.26%	-5.58%	0.00%	717.96	717.96	الفنادق والسياحة
6.51%	-1.08%	0.00%	1,537.48	1,537.48	الصناعة
5.43%	3.61%	0.06%	707.20	707.64	التأمين
0.57%	0.57%	0.09%	1,478.95	1,480.33	الاستثمار
2.83%	2.02%				الخدمات

### مؤشر بورصة البحرين وقيم التداولات



القيمة السوقية للسوق	مليار	دولار أمريكي
دينار بحريني	9.8	26.0

القيمة	السعر	الأكثر نشاطاً بالقيمة
آلاف دينار بحريني	دينار بحريني	الشركات
593.1	1.070	البنك الأهلي المتحد ش.م.ب
343.1	0.235	مجموعة جي اف اتش المالية ش.م.ب
81.9	0.633	بنك البحرين والكويت ش.م.ب
76.8	0.401	شركة البحرين للاتصالات السلكية واللا
70.1	0.103	مصرف السلام

نسبة التغير	السعر	الأهم الأكثر ارتفاعاً
%	دينار بحريني	الشركات
10.00%	0.04	المصرف الخليجي التجاري ش.م.ب
5.71%	0.19	شركة استرداد الاستثمارية ش.م.ب
2.63%	0.78	بنك البحرين الوطني ش.م.ب
0.64%	0.63	بنك البحرين والكويت ش.م.ب
0.25%	0.40	شركة البحرين للاتصالات السلكية واللا

الكمية	السعر	الأكثر نشاطاً بالكمية
بآلاف	دينار بحريني	الشركات
1,460	0.235	مجموعة جي اف اتش المالية ش.م.ب
685	0.103	مصرف السلام
554	1.070	البنك الأهلي المتحد ش.م.ب
229	0.210	عقارات السيف ش.م.ب
192	0.401	شركة البحرين للاتصالات السلكية واللا

نسبة التغير	السعر	الأهم الأكثر انخفاضاً
%	دينار بحريني	الشركات
-0.47%	0.21	عقارات السيف ش.م.ب
-0.47%	1.07	البنك الأهلي المتحد ش.م.ب
-	-	-
-	-	-

المصدر: بلومبيرغ



الرجاء متابعتنا على حساباتنا في وسائل التواصل الاجتماعي:



#### إخلاء المسؤولية

تم إعداد هذا التقرير بواسطة أبحاث أوبار كابيتال ش.م.ع.م (U Capital) لأغراض توفير المعلومات فقط. وتحت أي ظرف لا يجوز استخدام هذا التقرير كتوصية ولا يجوز اعتباره عرضاً لبيع أو شراء أي أوراق مالية. ومع حرصنا الشديد على أن تكون المعلومات الواردة في التقرير صحيحة أو غير مضللة في وقت النشر إلا أننا في نفس الوقت لا نؤكد دقتها أو اكتمالها. وبناءً عليه يجب ألا يعتمد عليها بشكل كامل. كما لا تتحمل شركة أوبار كابيتال ش.م.ع.م بأية حال من الأحوال أي مسؤولية مباشرة أو غير مباشرة عن أي خسارة تنتج عن أي استخدام لهذا التقرير أو محتوياته. هذا ولا يجوز إعادة نسخ هذا التقرير أو توزيعه أو نشره بواسطة أي متلقي لأي غرض من الأغراض.