

تقرير "أوبار كابيتال" اليومي للأسواق المالية

التاريخ: 17-Feb-20

مؤشرات أسواق الأسهم الخليجية	الإغلاق الحالي	الإغلاق السابق	التغير	اليوم/اليوم %	الشهر/اليوم %	السنة/اليوم %	مكرر الربحية	مكرر القيمة الدفترية
سوق مسقط للأوراق المالية	4,164.86	4,159.93	4.93	0.12%	2.10%	4.61%	8.31	0.77
السوق المالية السعودية	7,892.84	7,836.96	55.88	0.71%	-4.29%	-5.92%	21.62	1.74
سوق الكويت للأوراق المالية	6,189.86	6,173.51	16.35	0.26%	-2.14%	-1.47%	15.20	1.42
بورصة قطر	9,709.10	9,748.74	-39.64	-0.41%	-7.02%	-6.87%	14.27	1.40
بورصة البحرين	1,662.79	1,661.87	0.914	0.05%	0.31%	3.27%	12.53	1.01
سوق دبي المالي	2,749.28	2,734.74	14.54	0.53%	-1.47%	-0.56%	9.94	0.97
سوق أبوظبي للأوراق المالية	5,082.46	5,062.82	19.642	0.39%	-1.43%	0.13%	14.99	1.40

أسعار السلع	السعر	اليوم/اليوم	السنة/اليوم
دولار			
خام برنت الآجل للبرميل	57.27	-0.09%	-12.28%
خام غرب تكساس الآجل للبرميل	52.08	0.06%	-14.30%
خام عمان الآجل للبرميل	56.63	0.23%	-16.00%
الذهب للأوقية	1,580.80	-0.21%	4.19%
الفضة للأوقية	17.80	0.32%	-0.30%
بلاتينيوم للأوقية	969.33	0.38%	0.28%
النحاس طن متري	5,760.00	-0.52%	-6.71%
الألمنيوم طن متري	1,722.00	-1.49%	-4.86%
الرصاص طن متري	1,873.00	-1.00%	-2.80%
الزنك طن متري	2,149.00	-1.20%	-5.41%
النيكل طن متري	13,015.00	-2.03%	-7.20%

أسعار صرف العملات	الرمز	دولار مقابل العملة مقابل الدولار
العملة		
اليورو	EUR	1.084
الجنيه الإسترليني	GBP	0.768
الين الياباني	JPY	109.890
اليوان الرينمنبي الصيني	CNH	6.982
الروبية الهندية	INR	71.291
الروبل الروسي	RUB	63.349
الدولار الكندي	CAD	1.323
الدولار الأسترالي	AUD	1.488

الأسواق العالمية	المدينة	القيمة	اليوم/اليوم	السنة/اليوم
أوروبا				
فايننشال تايمز	انجلترا	7,438.14	0.00%	2.78%
داكس	المانيا	13,766.56	0.16%	21.83%
كاك 40	فرنسا	6,081.71	0.20%	18.02%
الولايات المتحدة الامريكية				
داو جونز	الولايات المتحدة	29,398.08	-0.09%	13.58%
أس آند بي 500	الولايات المتحدة	3,380.16	0.18%	21.78%
ناسداك	الولايات المتحدة	9,731.18	0.20%	30.23%
آسيا الباسيفيكية				
نيكاي 225	اليابان	23,523.24	-0.69%	12.55%
هانج سينج	هونغ كونج	27,959.60	0.52%	0.21%
مؤشرات الاسواق العربية				
بورصة تونس	تونس	7,122.93	0.10%	0.24%
البورصة المصرية	مصر	13,805.94	0.50%	7.78%
بورصة عمان	الأردن	1,858.16	-0.52%	-6.21%
بورصة بيروت	فلسطين	534.49	0.30%	-1.49%
بورصة بروت	لبنان	-	-	-
إم إس سي آي	البحرين	113.85	-0.96%	38.56%
إم إس سي آي	الكويت	720.00	-0.57%	25.27%
إم إس سي آي	عمان	520.31	0.68%	5.43%
إم إس سي آي	قطر	782.92	-0.94%	-5.29%
إم إس سي آي	الإمارات	327.72	0.00%	-4.49%
إم إس سي آي	الأسواق الخليجية	486.07	-0.50%	3.58%

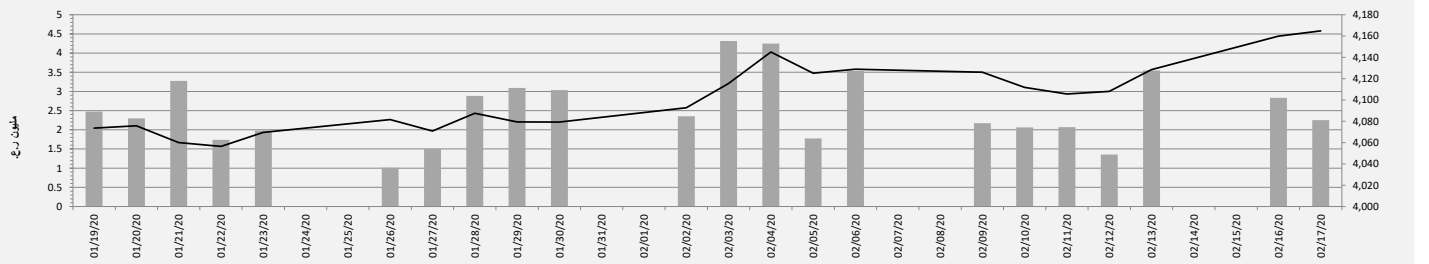
(ملاحظة: الأسواق العالمية مغلقة يومي السبت والأحد) المصدر: بلومبيرغ ، الساعة الرابعة بتوقيت مسقط

سوق مسقط للأوراق المالية

ملخص مؤشرات السوق

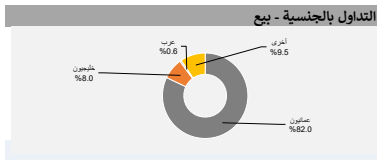
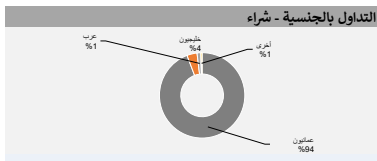
التغير منذ بداية السنة	التغير منذ بداية الشهر	التغير اليومي	الإغلاق السابق	سوق الإغلاق الحالي	مؤشر سوق مسقط 30
4.61%	2.10%	0.12%	4,159.93	4,164.86	مؤشر العائد الكلي
4.67%	2.10%	0.12%	4,436.74	4,441.99	مؤشر العائد الكلي
		13.54%	13,239.52	15,032.31	مجموع التداولات (000)
		-20.55%	2,833.14	2,250.95	قيم التداولات (000) ر.ع
					المؤشرات الفرعية
3.94%	1.26%	0.29%	6,580.54	6,599.67	مؤشر القطاع المالي
7.81%	2.74%	-0.47%	4,556.20	4,534.77	مؤشر قطاع الصناعة
4.30%	2.17%	0.20%	1,974.24	1,978.18	مؤشر قطاع الخدمات
5.84%	1.94%	-0.23%	568.69	567.37	مؤشر سوق مسقط المتوافق مع الشريعة

مؤشر سوق مسقط 30 وأحجام التداولات



التداول بالجنسية - شراء	القيمة بالآلاف ريال عماني	النسبة
عمانيون	2,121.7	94%
خليجيون	86.3	4%
عرب	31.5	1%
أخرى	11.4	1%

التداول بالجنسية - بيع	القيمة بالآلاف ريال عماني	النسبة
عمانيون	1,845.5	82%
خليجيون	179.1	8%
عرب	13.2	1%
أخرى	213.1	9%



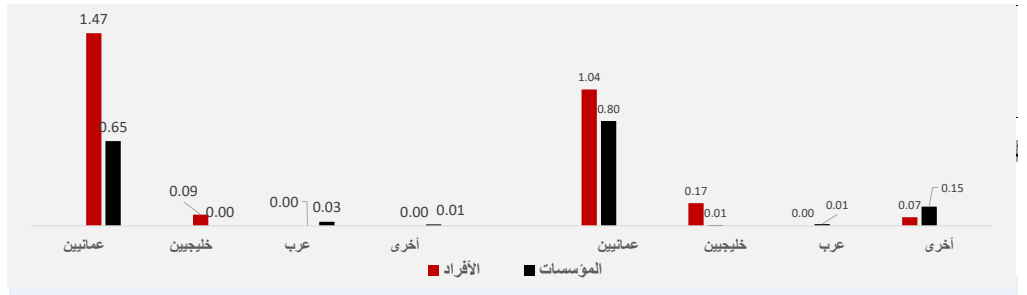
الأكثر نشاطاً بالقيمة	السعر	القيمة	النسبة الداخلة
الشركات	ر.ع.	آلاف ر.ع.	%
بنك ظفار	0.201	442.5	39.11
الجزيرة للخدمات	0.118	333.2	71.37
النهضة للخدمات	0.512	292.8	34.48
بنك مسقط	0.446	183.3	99.99
الشرقية للاستثمار القابضة	0.095	147.1	75.06

الأكثر نشاطاً بالكمية	السعر	الكمية
الشركات	ر.ع.	بالآلاف
بنك ظفار	0.118	3,750.2
الجزيرة للخدمات	0.201	1,659.7
الشرقية للاستثمار القابضة	0.095	1,545.8
الخليجية لخدمات الإستثمار	0.067	1,540.4
بنك صحار	0.110	694.0

الأهم الأكثر ارتفاعاً	السعر	نسبة التغير
الشركات	ر.ع.	%
المدنية للاستثمار	0.031	14.81%
المها للاستثمار	0.196	2.08%
عمان والإمارات للاستثمار القابضة	0.061	1.67%
السوداي للطاقة	0.062	1.64%
الجزيرة للخدمات	0.201	1.52%

الأهم الأكثر انخفاضاً	السعر	نسبة التغير
الشركات	ر.ع.	%
المتحدة للطاقة	2.155	-9.83%
الانوار لبلاط السبراميك	0.172	-2.82%
الخليجية لخدمات الإستثمار	0.067	-1.47%
جلفار للهندسة والمقاولات	0.067	-1.47%
العنقاء للطاقة	0.069	-1.43%

حركة التداول / الشراء (مليون ريال عماني)

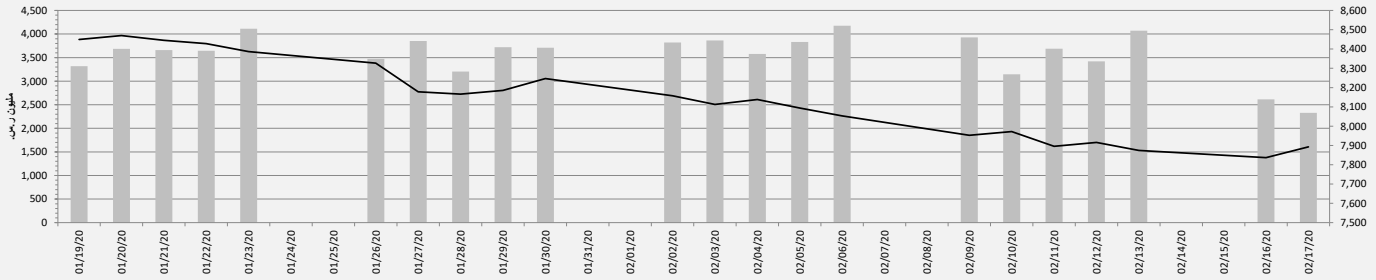


السوق المالية السعودية - تداول

ملخص مؤشرات السوق

التغير منذ بداية السنة	التغير منذ بداية الشهر	التغير اليومي	الإغلاق السابق	الإغلاق الحالي	
-5.92%	-4.29%	0.71%	7,836.96	7,892.84	السوق المالية السعودية
		-20.67%	121,355.40	96,265.44	مجموع التداولات (000)
		-10.94%	2,614,289.0	2,328,200.0	قيم التداولات (000) رس
					المؤشرات الفرعية - مختارة
-0.13%	-1.16%	0.91%	4,308.37	4,347.67	إنتاج الأغذية
-7.23%	-4.43%	0.99%	4,383.24	4,426.69	الخدمات التجارية والمهنية
-8.12%	-5.93%	0.56%	4,720.71	4,747.16	المواد الأساسية
4.54%	-2.17%	0.26%	4,582.97	4,594.83	النقل
-7.82%	-4.36%	0.96%	4,969.00	5,016.86	الطاقة
-11.65%	-10.30%	-0.47%	3,905.32	3,887.06	المرافق العامة
2.98%	-3.36%	0.71%	3,585.27	3,610.84	السلع طويلة الاجل
4.19%	-2.21%	1.01%	4,083.59	4,124.87	الخدمات الاستهلاكية
-1.66%	-0.27%	-0.31%	9,274.29	9,245.47	الإعلام
-5.99%	-4.26%	0.83%	7,559.15	7,622.06	البنوك
4.70%	-0.55%	-0.27%	3,467.04	3,457.63	الاستثمار والتمويل
1.48%	-2.53%	0.75%	4,546.20	4,580.14	التأمين
-3.10%	-1.75%	0.81%	3,010.68	3,035.10	إدارة وتطوير العقارات
-11.37%	-5.28%	0.40%	5,714.44	5,737.25	الاتصالات
-0.66%	-2.32%	0.74%	7,589.90	7,646.18	تجزئة السلع الكمالية
7.99%	-1.18%	0.84%	7,085.24	7,144.46	تجزئة الأغذية
0.79%	1.06%	0.22%	3,750.99	3,759.42	الرعاية الصحية
3.12%	-1.40%	1.08%	3,667.55	3,707.13	الدوية
0.21%	-3.90%	0.10%	4,202.02	4,206.34	الصناديق العقارية المتداولة
1.95%	-3.64%	0.69%	4,386.28	4,416.65	السلع الرأسمالية

مؤشر تداول وقيم التداولات



القيمة السوقية للسوق	
مليار	دولار أمريكي
ريال سعودي	2,260.6
8,372.6	

القيمة	السعر	الأكثر نشاطاً بالقيمة
الشركات	ر.س.	الشركات
245,814.4	33.100	أرامكو السعودية
207,717.0	64.200	مصرف الراجحي
162,406.5	24.300	بنك الإنماء
106,180.7	81.300	سابك
99,600.1	9.560	دار الأركان

نسبة التغير	السعر	الأهم الأكثر ارتفاعاً
%	ر.س.	الشركات
6.32%	13.800	سلامة للتأمين
6.31%	16.500	شركة الكندلس العقارية
5.79%	76.700	الشرقية للتنمية
4.95%	61.500	الفخارية
3.85%	14.580	السعودية العقارية

الكمية	السعر	الأكثر نشاطاً بالكمية
الشركات	ر.س.	الشركات
10,365	9.560	دار الأركان
7,450	33.100	أرامكو السعودية
6,709	24.300	بنك الإنماء
3,238	64.200	مصرف الراجحي
2,694	9.030	كيان السعودية

نسبة التغير	السعر	الأهم الأكثر انخفاضاً
%	ر.س.	الشركات
-3.43%	19.700	ساب للتكافل
-2.04%	15.360	متطورة
-1.34%	9.560	دار الأركان
-1.31%	30.100	شركة الشرق الأوسط للرعاية الصحية
-1.15%	20.560	ميدغلف

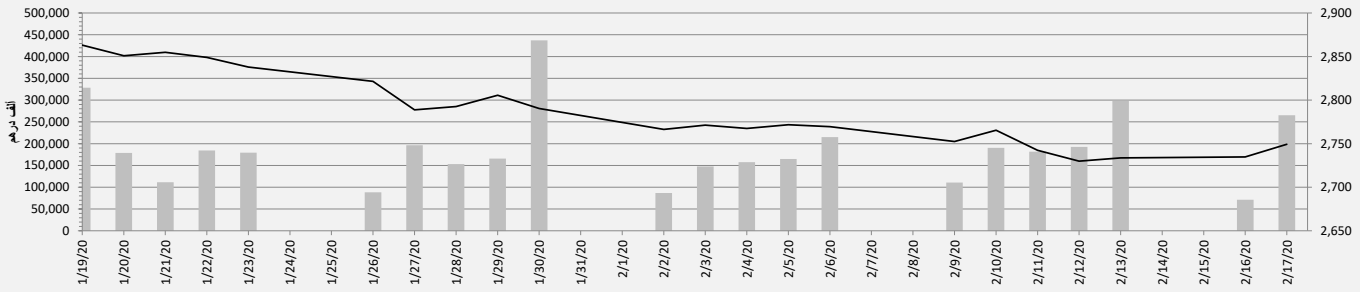
المصدر: بلومبيرغ

مؤشر سوق دبي المالي

ملخص مؤشرات السوق

التغير منذ بداية السنة	التغير منذ بداية الشهر	التغير اليومي	الإغلاق السابق	الإغلاق الحالي	
-0.56%	-1.47%	0.53%	2,734.74	2,749.28	مؤشر سوق دبي المالي
		181.74%	93,396.59	263,136.80	مجموع التداولات (000)
		272.78%	71,130.70	265,157.95	قيم التداولات (000) درهم
					المؤشرات الفرعية
-4.95%	-2.94%	2.17%	3,441.43	3,515.96	العقارات والإنشاءات الهندسية
1.16%	-2.56%	-0.33%	2,806.83	2,797.53	البنوك
0.10%	0.47%	0.16%	2,238.37	2,241.93	الاستثمار والخدمات المالية
2.22%	6.96%	1.53%	1,732.24	1,758.79	التأمين
6.59%	0.29%	4.70%	113.84	119.19	السلع الاستهلاكية
2.30%	3.77%	-0.53%	549.78	546.86	الخدمات
0.00%	0.00%	0.00%	98.41	98.41	الصناعة
12.14%	7.28%	-1.59%	1,061.70	1,044.83	الاتصالات
-2.23%	1.36%	0.81%	774.66	780.90	النقل

مؤشر سوق دبي المالي وقيم التداولات



القيمة السوقية للسوق	
مليار	دولار أمريكي
294.4	79.5

القيمة	السعر	الأكثر نشاطاً بالقيمة
آلاف درهم	درهم	الشركات
57,083.6	5.720	بنك دبي الإسلامي
45,840.6	3.890	إعمار العقارية
34,801.6	12.900	الإمارات دبي الوطني
16,215.6	3.950	إعمار للتطوير
16,149.8	0.854	ارابتك القابضة

نسبة التغير	السعر	الأهم الأكثر ارتفاعاً
%	درهم	الشركات
14.94%	0.854	ارابتك القابضة
14.72%	0.226	الاتحاد العقارية
14.58%	0.723	شركة الرمز كوربوريشن للاستثمار والتطوير
13.49%	1.430	السلام بنك - السودان
11.46%	0.467	أملاك للتمويل

الكمية	السعر	الأكثر نشاطاً بالكمية
بآلاف	درهم	الشركات
70,246	0.226	الاتحاد العقارية
43,938	0.341	شركة ديار للتطوير
26,057	0.190	دبي باركس اند ريزورتنس
19,852	0.854	ارابتك القابضة
15,230	0.467	أملاك للتمويل

نسبة التغير	السعر	الأهم الأكثر انخفاضاً
%	درهم	الشركات
-3.26%	0.178	إكتناب
-1.59%	6.190	شركة الإمارات للاتصالات المتكاملة
-1.53%	12.900	الإمارات دبي الوطني
-1.46%	2.030	الشركة الوطنية للتبريد المركزي (تبريد)
-1.21%	0.819	شعاع كابيتال

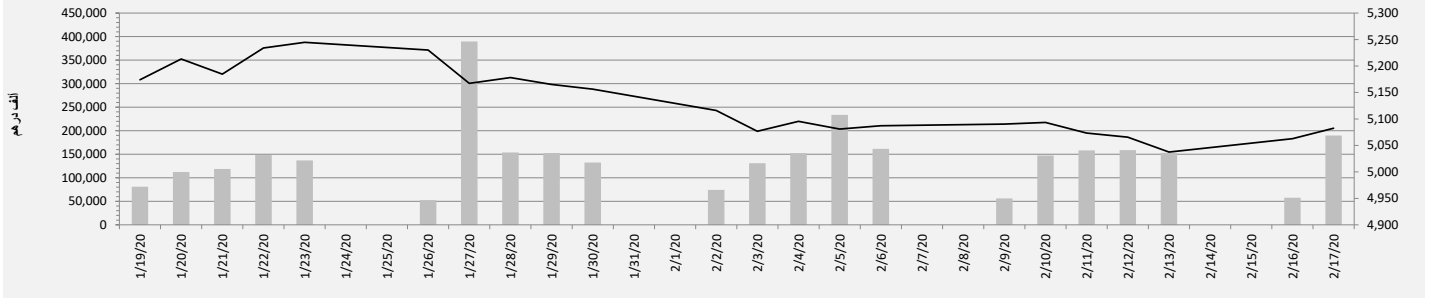
المصدر: بلومبرغ

مؤشر سوق أبوظبي للأوراق المالية

ملخص مؤشرات السوق

التغير منذ بداية السنة	التغير منذ بداية الشهر	التغير اليومي	الإغلاق السابق	الإغلاق الحالي	
0.13%	-1.43%	0.39%	5,062.82	5,082.46	مؤشر سوق أبوظبي للأوراق المالية
		68.31%	24,606.98	41,415.07	مجموع التداولات (000)
		230.00%	57,511.73	189,788.20	قيم التداولات (000) درهم
					المؤشرات الفرعية
-1.12%	-2.20%	0.42%	9,870.00	9,911.20	البنوك
-1.59%	-1.11%	0.37%	3,973.99	3,988.86	الإتصالات
67.79%	-1.04%	0.39%	6,744.41	6,770.99	الخدمات الإستهلاكية
1.29%	3.86%	0.23%	1,897.59	1,902.00	التأمين
5.42%	2.55%	-0.27%	1,354.55	1,350.87	الصناعة
-6.22%	0.31%	0.89%	1,265.04	1,276.34	الإستثمار والخدمات المالية
1.43%	3.67%	0.35%	1,656.18	1,661.94	الطاقة
1.92%	-1.73%	0.00%	2,685.44	2,685.44	الخدمات
3.27%	-0.19%	0.44%	3,413.21	3,428.07	التطوير العقاري

مؤشر سوق أبوظبي للأوراق المالية وقيم التداولات



القيمة السوقية للسوق	
مليار	دولار أمريكي
527.7	142.5

القيمة	السعر	الأكثر نشاطاً بالقيمة
91,918.8	14.980	بنك أبوظبي الأول
25,726.3	16.100	اتصالات
16,643.0	2.230	شركة الدار العقارية
13,763.3	7.640	بنك أبوظبي التجاري
12,160.1	5.730	مصرف أبوظبي الإسلامي

نسبة التغير	السعر	الأهم الأكثر ارتفاعاً
3.75%	2.490	شركة ابوظبي لبناء السفن
3.18%	0.324	شركة إشراف العقارية
2.86%	0.720	شركة الوطنية للتكافل
1.88%	4.890	بنك رأس الخيمة الوطني
1.33%	7.600	شركة الإمارات للتأمين

الكمية	السعر	الأكثر نشاطاً بالكمية
7,473	2.230	شركة الدار العقارية
6,160	14.980	بنك أبوظبي الأول
3,949	0.913	دانة غاز
2,909	0.324	شركة إشراف العقارية
2,657	0.411	منازل

نسبة التغير	السعر	الأهم الأكثر انخفاضاً
-7.22%	0.540	شركة اسمنت الخليج
-5.03%	0.453	شركة أركان لمواد البناء
-1.45%	0.340	سوداتل
-0.62%	3.210	مجموعة اغذية
-0.27%	0.735	شركة ميثاق للتأمين التكافلي

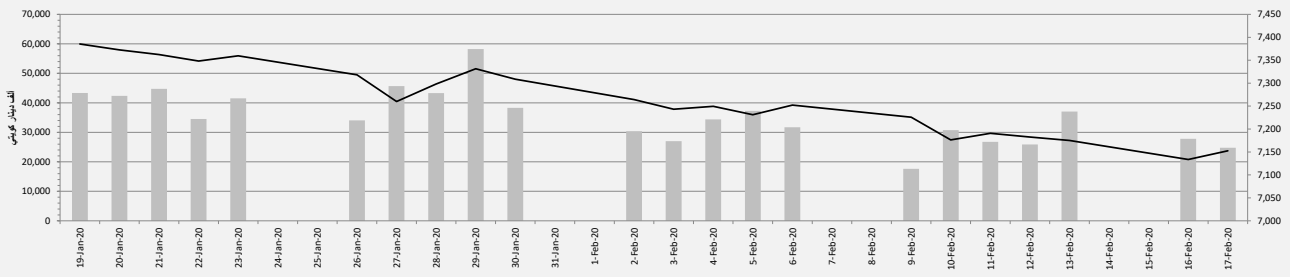
المصدر: بلومبيرغ

مؤشر سوق الكويت للأوراق المالية

ملخص مؤشرات السوق

التغير منذ بداية السنة	التغير منذ بداية الشهر	التغير اليومي	الإغلاق السابق	الإغلاق الحالي	
-1.47%	-2.14%	0.26%	6,173.51	6,189.86	مؤشر السوق العام - الكويت
		-18.89%	209,591.00	169,990.00	مجموع التداولات (000)
		-10.87%	27,809.77	24,787.59	قيم التداولات (000) د.ك.
					مؤشرات أخرى
					الصناعة
-1.06%	-1.32%	0.13%	916.43	917.65	البنوك
-1.19%	-2.60%	0.35%	1,459.88	1,465.05	السلع الاستهلاكية
1.50%	-1.32%	-0.17%	647.86	646.73	الخدمات الاستهلاكية
-6.49%	-2.60%	-0.26%	1,005.26	1,002.69	العقاري
0.11%	3.00%	-0.11%	1,061.09	1,059.87	الخدمات المالية
-1.74%	-4.19%	-0.81%	1,071.38	1,062.68	الاتصالات
-3.53%	-1.23%	0.69%	1,069.83	1,077.25	الرعاية الصحية
-3.76%	-2.58%	0.00%	851.29	851.29	التأمين
2.50%	0.23%	0.81%	969.83	977.67	المواد الأساسية
-5.60%	-1.75%	0.01%	857.17	857.23	النفط والغاز
5.63%	0.89%	5.46%	1,240.12	1,307.85	السوق الموازي
0.00%	-5.94%	0.00%	1,000.00	1,000.00	التكنولوجيا
-7.77%	1.13%	9.93%	432.14	475.06	

مؤشر سوق الكويت للأوراق المالية وقيم التداولات



القيمة السوقية للسوق

مليار	دولار أمريكي
دينار كويتي	35.2
116.4	

القيمة

دينار كويتي	فلس	الشركات
4,511,427	334.00	البنك الأهلي المتحد
3,445,764	1,025.00	بنك الكويت الوطني
3,026,691	301.00	بنك الخليج
1,066,855	576.00	شركة الاتصالات المتنقلة
1,034,499	114.00	المركز المالي الكويتي

الكمية

بالآلاف	فلس	الشركات
17,102.60	39.70	مجموعة أركان المالية للتمويل والاسا
15,946.20	12.90	شركة مجموعة المستثمرين القابضة
13,500.60	334.00	البنك الأهلي المتحد
10,053.44	301.00	بنك الخليج
9,351.13	7.30	شركة أبيار للتطوير العقاري

نسبة التغير

%	فلس	الشركات
16.54%	105.00	شركة أسمنت الهلال
9.98%	48.50	شركة التعمير للإستثمار العقاري
9.93%	65.30	شركة ادارة الاملاك العقارية - ريم
9.63%	29.60	شركة اينفكت العقارية
9.49%	173.00	شركة مجموعة أسس القابضة

نسبة التغير

%	فلس	الشركات
-11.53%	84.40	شركة الفنادق الكويتية
-8.35%	362.00	شركة صناعات أسمنت الفجيرة
-7.03%	820.00	شركة التسهيلات التجارية
-6.59%	61.00	شركة صكوك القابضة
-6.43%	49.50	شركة مجموعة الراي الاعلامية

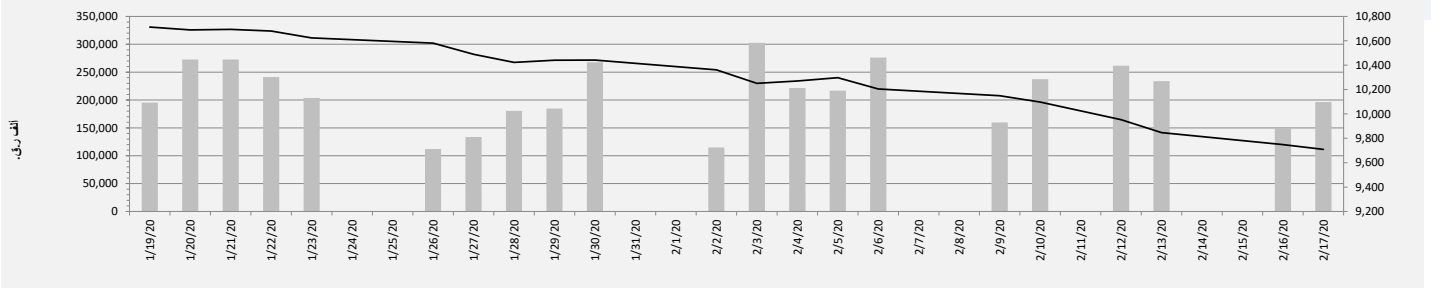
المصدر: بلومبيرغ

مؤشر بورصة قطر

ملخص مؤشرات السوق

التغير منذ بداية السنة	التغير منذ بداية الشهر	التغير اليومي	الإغلاق السابق	الإغلاق الحالي	
-6.87%	-7.02%	-0.41%	9,748.74	9,709.10	مؤشر بورصة قطر
		50.99%	57,395.04	86,658.78	مجموع التداولات (000)
		31.38%	149,388.10	196,273.50	قيم التداولات (000) ر.ق
					مؤشرات أخرى
-6.42%	-6.57%	-0.41%	18,025.19	17,951.89	مؤشر بورصة قطر للعائد الإجمالي
-9.02%	-8.25%	-0.35%	3,607.42	3,594.64	مؤشر بورصة قطر الريان الأسلافي
-6.06%	-6.09%	-0.38%	2,922.55	2,911.52	مؤشر بورصة قطر لجميع الأسهم
-1.90%	-3.73%	-0.23%	4,149.92	4,140.45	مؤشر بورصة قطر لقطاع البنوك والخدمات المالية
-14.22%	-10.19%	-1.33%	2,549.15	2,515.16	مؤشر بورصة قطر لقطاع الصناعات
-10.91%	-10.14%	0.58%	2,263.80	2,276.83	مؤشر بورصة قطر لقطاع النقل
-11.77%	-12.15%	-1.18%	1,397.26	1,380.83	مؤشر بورصة قطر لقطاع العقارات
-3.70%	-4.35%	0.21%	2,627.87	2,633.31	مؤشر بورصة قطر لقطاع التأمين
-7.57%	-7.36%	-1.37%	838.73	827.27	مؤشر بورصة قطر لقطاع الاتصالات
-10.11%	-8.06%	0.60%	7,726.16	7,772.26	مؤشر بورصة قطر لقطاع البضائع والخدمات الاستهلاكية

مؤشر بورصة قطر وقيم التداولات



القيمة السوقية للسوق	المليار	دولار أمريكي
ريال قطري	493.7	135.6

القيمة	السعر	الأكثر نشاطاً بالقيمة
آلاف ر.ق.	ر.ق.	الشركات
43,781	19.12	الوطني
24,524	1.18	المتحدة للتنمية
16,022	2.48	بنك الدوحة
13,481	6.38	أوريدو
9,551	4.04	الريان

نسبة التغير	السعر	الأهم الأكثر ارتفاعاً
%	ر.ق.	الشركات
4.49%	1.05	الأول
4.41%	7.01	الرعاية
2.73%	14.30	زاد القابضة
1.90%	2.14	ناقلات
1.29%	15.75	الكهرباء والماء

الكمية	السعر	الأكثر نشاطاً بالكمية
بالآلاف	ر.ق.	الشركات
20,564.81	1.18	المتحدة للتنمية
8,101.70	0.58	ازدان القابضة
7,040.97	0.64	الطبية
6,428.66	2.48	بنك الدوحة
5,560.33	1.05	الأول

نسبة التغير	السعر	الأهم الأكثر انخفاضاً
%	ر.ق.	الشركات
-4.67%	0.43	السلام العالمية
-4.56%	1.78	مسعيد للبتروكيماويات
-3.13%	3.09	التحويلية
-2.76%	0.71	مزايا قطر
-2.36%	2.48	بنك الدوحة

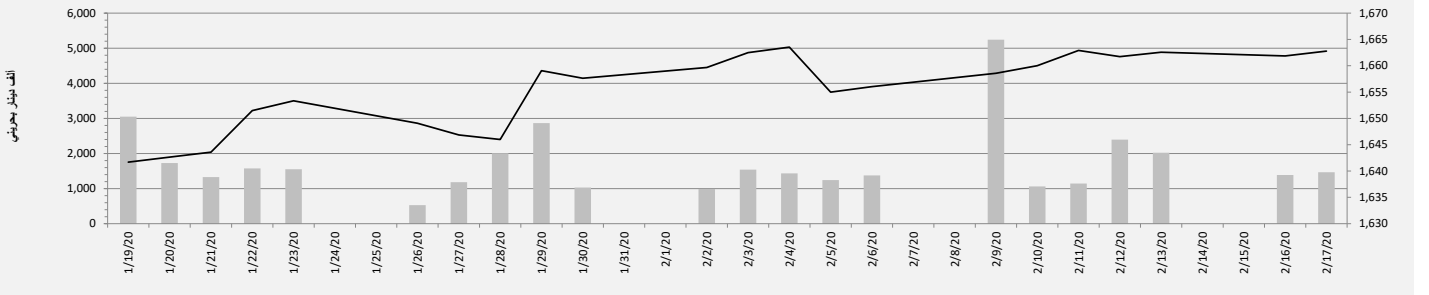
المصدر: بلومبيرغ

مؤشر بورصة البحرين

ملخص مؤشرات السوق

التغير منذ بداية السنة	التغير منذ بداية الشهر	التغير اليومي	الإغلاق السابق	الإغلاق الحالي	
3.27%	0.31%	0.05%	1,661.87	1,662.79	مؤشر بورصة البحرين
		30.68%	4,281.10	5,594.61	مجموع التداولات (000)
		5.64%	1,386.99	1,465.17	قيم التداولات (000) ب.د.
		0.00%	4,111.80	4,111.69	مؤشرات أخرى
4.16%	0.01%	-1.45%	2,245.64	2,213.15	البنوك
-5.26%	-5.58%	-0.22%	719.54	717.96	الفنادق والسياحة
6.51%	-1.08%	1.01%	1,522.04	1,537.48	الصناعة
5.43%	3.61%	0.12%	708.13	709.00	التأمين
0.76%	0.77%	0.38%	1,473.08	1,478.68	الاستثمار
2.71%	1.91%				الخدمات

مؤشر بورصة البحرين وقيم التداولات



القيمة السوقية للسوق	مليار	دولار أمريكي
دينار بحريني	9.8	26.0

القيمة	السعر	الأكثر نشاطاً بالقيمة
آلاف دينار بحريني <td>دينار بحريني <td>الشركات</td> </td>	دينار بحريني <td>الشركات</td>	الشركات
516.9	1.091	البنك الأهلي المتحد ش.م.ب
319.4	0.238	مجموعة جي اف اتش المالية ش.م.ب
104.0	0.211	عقارات السيف ش.م.ب
65.8	0.399	شركة البحرين للاتصالات السلكية واللا
53.5	0.446	المنيوم البحرين ش.م.ب

نسبة التغير	السعر	الأهم الأكثر ارتفاعاً
%	دينار بحريني	الشركات
8.82%	0.04	المصرف الخليجي التجاري ش.م.ب
6.21%	0.31	المجموعة العربية للتأمين ش.م.ب
3.43%	0.21	عقارات السيف ش.م.ب
0.85%	0.24	مجموعة جي اف اتش المالية ش.م.ب
0.25%	0.40	شركة البحرين للاتصالات السلكية واللا

الكمية	السعر	الأكثر نشاطاً بالكمية
بآلاف	دينار بحريني	الشركات
1,345	0.238	مجموعة جي اف اتش المالية ش.م.ب
497	0.211	عقارات السيف ش.م.ب
473	1.091	البنك الأهلي المتحد ش.م.ب
309	0.103	مصرف السلام
165	0.399	شركة البحرين للاتصالات السلكية واللا

نسبة التغير	السعر	الأهم الأكثر انخفاضاً
%	دينار بحريني	الشركات
-9.74%	0.14	شركة الفنادق الوطنية ش.م.ب
-0.22%	0.45	المنيوم البحرين ش.م.ب
-0.09%	1.09	البنك الأهلي المتحد ش.م.ب
-	-	-
-	-	-

المصدر: بلومبيرغ

