

## تقرير "أوبار كابيتال" اليومي للأسواق المالية

التاريخ: 13-Feb-20

مؤشرات أسواق الأسهم الخليجية	الإغلاق الحالي	الإغلاق السابق	التغير	اليوم/اليوم %	الشهر/اليوم %	السنة/اليوم %	مكرر الربحية	مكرر القيمة الدفترية
سوق مسقط للأوراق المالية	4,128.49	4,108.12	20.37	0.50%	1.21%	3.70%	8.58	0.76
السوق المالية السعودية	7,870.01	7,915.36	-45.35	-0.57%	-4.57%	-6.19%	21.50	1.74
سوق الكويت للأوراق المالية	6,209.30	6,215.80	-6.5	-0.10%	-1.83%	-1.16%	15.35	1.43
بورصة قطر	9,846.93	9,953.37	-106.44	-1.07%	-5.70%	-5.55%	14.51	1.42
بورصة البحرين	1,662.57	1,661.73	0.841	0.05%	0.30%	3.25%	13.59	1.01
سوق دبي المالي	2,733.72	2,729.92	3.8	0.14%	-2.03%	-1.13%	9.64	0.97
سوق أبوظبي للأوراق المالية	5,037.46	5,065.69	-28.229	-0.56%	-2.30%	-0.75%	14.74	1.38

أسعار السلع	السعر	اليوم/اليوم	السنة/اليوم
دولار			
خام برنت الآجل للبرميل	55.31	-0.86%	-15.29%
خام غرب تكساس الآجل للبرميل	50.97	-0.39%	-16.13%
خام عمان الآجل للبرميل	54.73	-0.26%	-18.82%
الذهب للأوقية	1,573.09	0.45%	3.68%
الفضة للأوقية	17.63	0.83%	-1.24%
بلاتينيوم للأوقية	965.11	0.20%	-0.15%
النحاس طن متري	5,764.00	0.33%	-6.64%
الألمنيوم طن متري	1,737.00	0.17%	-4.03%
الرصاص طن متري	1,854.00	0.22%	-3.79%
الزنك طن متري	2,148.00	0.00%	-5.46%
النيكل طن متري	13,100.00	-0.08%	-6.60%

أسعار صرف العملات	الرمز	العملة	دولار مقابل العملة مقابل الدولار
اليورو	EUR	1.086	0.921
الجنيه الإسترليني	GBP	1.300	0.769
الين الياباني	JPY	0.009	109.740
اليوان الرينمينبي الصيني	CNH	0.143	6.987
الروبية الهندية	INR	0.014	71.330
الروبل الروسي	RUB	0.016	63.597
الدولار الكندي	CAD	0.754	1.326
الدولار الأسترالي	AUD	0.673	1.486

الأسواق العالمية	المدينة	القيمة	اليوم/اليوم	السنة/اليوم
أوروبا				
فايننشال تايمز	انجلترا	7,434.50	-0.01%	3.39%
داكس	المانيا	13,628.56	-0.88%	22.04%
كاك 40	فرنسا	6,046.29	-0.96%	19.16%
الولايات المتحدة الأمريكية				
داو جونز	الولايات المتحدة	29,551.42	0.94%	15.69%
أس آند بي 500	الولايات المتحدة	3,379.45	0.65%	22.75%
ناسداك	الولايات المتحدة	9,725.96	0.90%	31.07%
آسيا الباسيفيكية				
نيكاي 225	اليابان	23,827.73	-0.14%	12.69%
هانج سينج	هونغ كونج	27,730.00	-0.34%	-2.69%
مؤشرات الاسواق العربية				
بورصة تونس	تونس	7,108.76	0.23%	0.57%
البورصة المصرية	مصر	13,871.64	0.19%	5.61%
بورصة عمان	الأردن	1,874.22	0.02%	-5.66%
بورصة بيروت	فلسطين	531.54	0.55%	-1.05%
بورصة بيروت	لبنان	-	-	-
إم إس سي آي	البحرين	115.06	0.83%	40.68%
إم إس سي آي	الكويت	727.27	-0.41%	25.37%
إم إس سي آي	عمان	514.55	0.00%	2.61%
إم إس سي آي	قطر	797.67	-1.29%	-5.76%
إم إس سي آي	الإمارات	329.59	-0.55%	-2.45%
إم إس سي آي	الأسواق الخليجية	491.63	-0.73%	4.23%

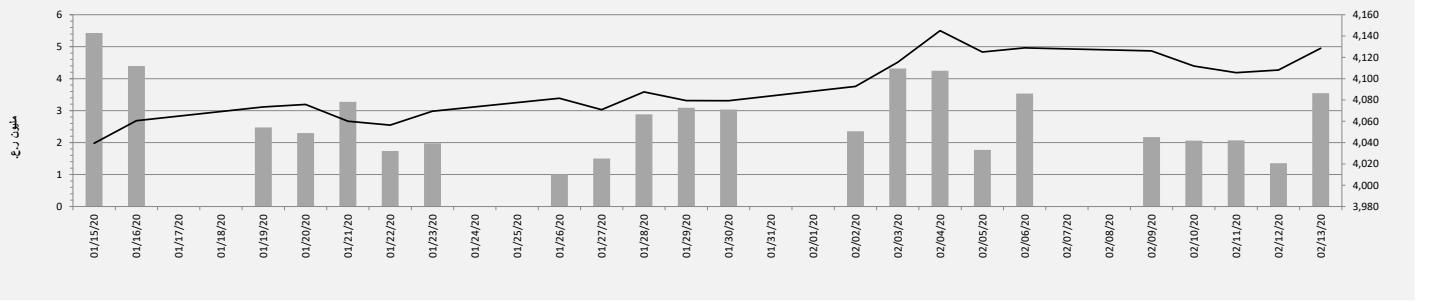
(ملاحظة: الأسواق العالمية مغلقة يومي السبت والأحد) المصدر: بلومبيرغ ، الساعة الرابعة بتوقيت مسقط

## سوق مسقط للأوراق المالية

### ملخص مؤشرات السوق

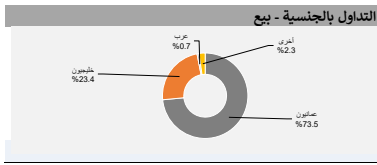
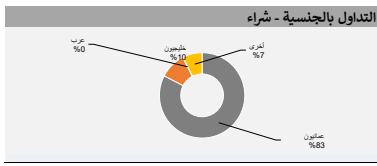
التغير منذ بداية السنة	التغير منذ بداية الشهر	التغير اليومي	الإغلاق السابق	سوق الإغلاق الحالي	مؤشر سوق مسقط 30
3.70%	1.21%	0.50%	4,108.12	4,128.49	مؤشر العائد الكلي
3.76%	1.21%	0.50%	4,381.47	4,403.20	مجموع التداولات (000)
		108.12%	8,726.96	18,162.92	قيم التداولات (000) ر.ع
		161.76%	1,354.56	3,545.76	المؤشرات الفرعية
	2.87%	0.21%	6,508.77	6,531.48	مؤشر القطاع المالي
	6.99%	1.97%	4,492.76	4,500.51	مؤشر قطاع الصناعة
	3.59%	1.48%	1,947.02	1,964.75	مؤشر قطاع الخدمات
	5.11%	1.23%	561.00	563.44	مؤشر سوق مسقط المتوافق مع الشريعة

### مؤشر سوق مسقط 30 وأحجام التداولات



التداول بالجنسية - شراء	القيمة بالآلاف ريال عماني	النسبة
عمانيون	2,928.2	83%
خليجيون	351.2	10%
عرب	4.5	0%
أخرى	261.9	7%

التداول بالجنسية - بيع	القيمة بالآلاف ريال عماني	النسبة
عمانيون	2,605.8	73%
خليجيون	831.2	23%
عرب	25.6	1%
أخرى	83.1	2%



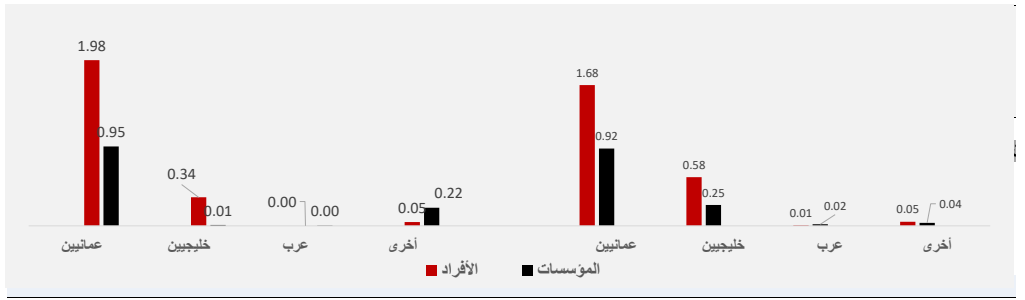
الأكثر نشاطاً بالقيمة	السعر	القيمة	النسبة الداخلة
الشركات	ر.ع.	آلاف ر.ع.	%
الجزيرة للخدمات	0.442	723.9	57.98
بنك مسقط	0.191	439.8	64.41
الانوار لبلاط السيراميك	0.169	376.5	81.90
عمانتل	0.644	337.8	62.94
العمانية المتحدة للتأمين	0.342	323.2	100.00

الأكثر نشاطاً بالكمية	السعر	الكمية
الشركات	ر.ع.	بالآلاف
الجزيرة للخدمات	0.191	3,782.3
الانوار لبلاط السيراميك	0.169	2,227.2
بنك ظفار	0.115	1,512.0
الخليجية لخدمات الإستثمار	0.069	1,473.0
بنك نزوى	0.100	1,268.6

الأهم الأكثر ارتفاعاً	السعر	نسبة التغير
الشركات	ر.ع.	%
الجزيرة للخدمات	0.191	6.70%
المها للتسويق المنتجات النفطية	0.736	5.14%
المدينة للإستثمار	0.023	4.55%
الكامل للطاقات	0.354	4.12%
مدينة مسقط للتليحة	0.110	3.77%

الأهم الأكثر انخفاضاً	السعر	نسبة التغير
الشركات	ر.ع.	%
الرؤية للتأمين	0.105	-2.78%
مسقط للتحويل	0.062	-1.59%
الخليجية لخدمات الإستثمار	0.069	-1.43%
الجزيرة للمنتجات الحديدية	0.123	-0.81%
صناعة الكابلات العمانية	0.590	-0.34%

### حركة التداول / الشراء (مليون ريال عماني)



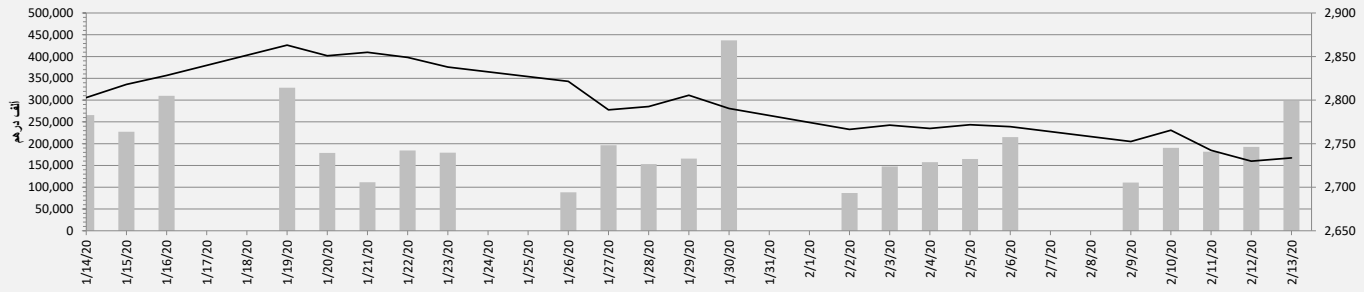


## مؤشر سوق دبي المالي

ملخص مؤشرات السوق

التغير منذ بداية السنة	التغير منذ بداية الشهر	التغير اليومي	الإغلاق السابق	الإغلاق الحالي	
-1.13%	-2.03%	0.14%	2,729.92	2,733.72	مؤشر سوق دبي المالي
		16.72%	114,198.50	133,297.70	مجموع التداولات (000)
		54.81%	192,611.88	298,182.30	قيم التداولات (000) درهم
					المؤشرات الفرعية
-6.92%	-4.95%	-0.40%	3,456.76	3,443.02	العقارات والإنشاءات الهندسية
1.50%	-2.22%	0.28%	2,799.22	2,807.12	البنوك
-0.50%	-0.12%	-0.10%	2,230.96	2,228.64	الاستثمار والخدمات المالية
0.72%	5.39%	-0.07%	1,734.17	1,732.91	التأمين
3.41%	-2.70%	0.00%	115.63	115.63	السلع الاستهلاكية
2.14%	3.61%	0.46%	543.53	546.01	الخدمات
0.00%	0.00%	0.00%	98.41	98.41	الصناعة
13.22%	8.32%	1.79%	1,036.39	1,054.95	الاتصالات
-2.94%	0.62%	0.45%	771.71	775.21	النقل

## مؤشر سوق دبي المالي وقيم التداولات



القيمة السوقية للسوق	
مليار	دولار أمريكي
293.6	79.3

القيمة	السعر	الأكثر نشاطاً بالقيمة
آلاف درهم <td>درهم <td>الشركات</td> </td>	درهم <td>الشركات</td>	الشركات
100,818.6	5.690	بنك دبي الإسلامي
86,089.6	3.870	إعمار العقارية
27,022.4	13.150	الامارات دبي الوطني
18,953.9	3.570	شركة أرامكس
15,916.7	0.898	مجموعة جي اف اتش المالية

نسبة التغير	السعر	الأهم الأكثر ارتفاعاً
%	درهم	الشركات
11.52%	0.397	المصرف الخليجي التجاري
6.47%	0.181	إكتاب
6.15%	0.190	شركة المدينة للتمويل والاستثمار
5.71%	0.370	مجموعة السلام القابضة
3.41%	0.455	شركة الخليج للملاحة القابضة

الكمية	السعر	الأكثر نشاطاً بالكمية
بالآلاف	درهم	الشركات
22,283	3.870	إعمار العقارية
17,767	5.690	بنك دبي الإسلامي
17,521	0.898	مجموعة جي اف اتش المالية
7,435	0.189	الاتحاد العقارية
7,416	0.321	شركة ديار للتطوير

نسبة التغير	السعر	الأهم الأكثر انخفاضاً
%	درهم	الشركات
-10.00%	0.306	ديبا
-2.88%	0.809	شعاع كابيتال
-2.76%	0.845	مصرف عجمان
-2.76%	0.600	دار التكافل
-2.73%	0.321	شركة ديار للتطوير

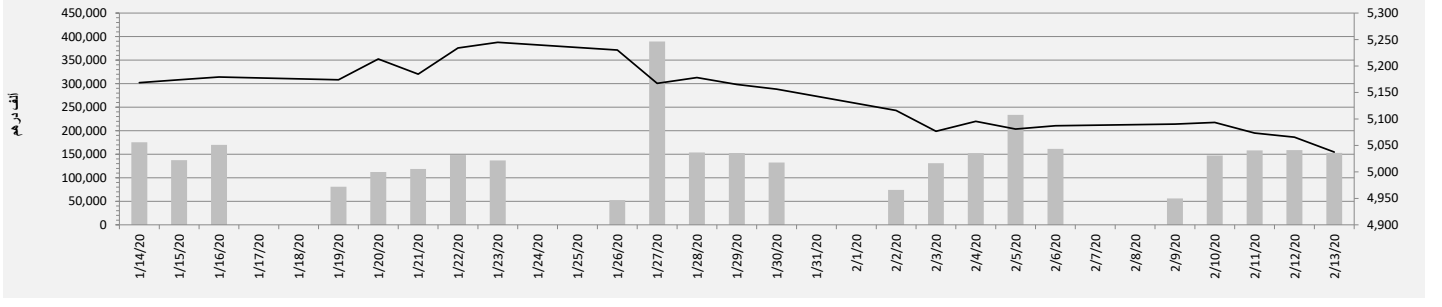
المصدر: بلومبيرغ

## مؤشر سوق أبوظبي للأوراق المالية

### ملخص مؤشرات السوق

التغير منذ بداية السنة	التغير منذ بداية الشهر	التغير اليومي	الإغلاق السابق	الإغلاق الحالي	
-0.75%	-2.30%	-0.56%	5,065.69	5,037.46	مؤشر سوق أبوظبي للأوراق المالية
		-43.82%	83,242.29	46,768.77	مجموع التداولات (000)
		-3.75%	158,869.20	152,908.30	قيم التداولات (000) درهم
					المؤشرات الفرعية
-2.12%	-3.20%	-0.86%	9,895.64	9,810.33	البنوك
-2.20%	-1.72%	0.25%	3,954.17	3,964.08	الإتصالات
66.92%	-1.55%	-0.10%	6,742.74	6,736.10	الخدمات الإستهلاكية
0.95%	3.51%	1.09%	1,875.08	1,895.60	التأمين
5.18%	2.31%	0.50%	1,341.04	1,347.69	الصناعة
-9.71%	-3.43%	-5.49%	1,300.13	1,228.81	الإستثمار والخدمات المالية
0.80%	3.04%	0.33%	1,646.39	1,651.76	الطاقة
2.37%	-1.30%	-0.50%	2,710.93	2,697.29	الخدمات
2.09%	-1.32%	-0.91%	3,420.21	3,389.01	التطوير العقاري

### مؤشر سوق أبوظبي للأوراق المالية وقيم التداولات



القيمة السوقية للسوق	
مليار	
دولار أمريكي	142.4
درهم إماراتي	527.4

القيمة	السعر	الأكثر نشاطاً بالقيمة
آلاف درهم	درهم	الشركات
38,779.7	14.800	بنك أبوظبي الأول
26,643.7	16.000	اتصالات
24,863.3	7.620	بنك أبوظبي التجاري
18,290.8	2.210	شركة الدار العقارية
16,122.3	5.650	مصرف أبوظبي الإسلامي

نسبة التغير	السعر	الأهم الأكثر ارتفاعاً
%	درهم	الشركات
10.47%	0.475	شركة أركان لمواد البناء
6.06%	3.500	شركة أبوظبي الوطنية للتأمين
3.80%	2.460	شركة أبوظبي لبناء السفن
1.10%	0.920	دانة غاز
1.01%	3.000	أدنوك للتوزيع

الكمية	السعر	الأكثر نشاطاً بالكمية
بالآلاف	درهم	الشركات
13,203	0.313	شركة إشراق العقارية
8,267	2.210	شركة الدار العقارية
7,542	0.920	دانة غاز
3,267	7.620	بنك أبوظبي التجاري
2,840	5.650	مصرف أبوظبي الإسلامي

نسبة التغير	السعر	الأهم الأكثر انخفاضاً
%	درهم	الشركات
-8.51%	0.860	الواحة كابيتال
-6.01%	0.704	شركة ميثاق للتأمين التكافلي
-5.16%	0.680	شركة أبوظبي الوطنية للطاقة
-2.65%	3.300	شركة طيران أبوظبي
-2.19%	1.790	سراميك رأس الخيمة

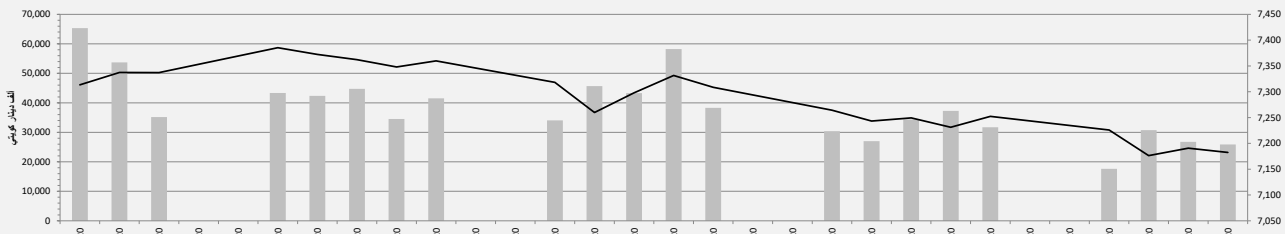
المصدر: بلومبيرغ

## مؤشر سوق الكويت للأوراق المالية

### ملخص مؤشرات السوق

التغير منذ بداية السنة	التغير منذ بداية الشهر	التغير اليومي	الإغلاق السابق	الإغلاق الحالي	
-1.16%	-1.83%	-0.10%	6,215.80	6,209.30	مؤشر السوق العام - الكويت
		44.63%	288,967.70	417,930.00	مجموع التداولات (000)
		43.14%	25,878.26	37,043.38	قيم التداولات (000) د.ك.
					مؤشرات أخرى
		0.34%	915.83	918.91	الصناعة
-0.93%	-1.18%	-0.28%	1,473.35	1,469.20	البنوك
-0.91%	-2.32%	4.10%	619.35	644.72	السلع الاستهلاكية
1.18%	-1.18%	-2.13%	1,030.44	1,008.54	الخدمات الاستهلاكية
-5.94%	-2.32%	0.53%	1,063.03	1,068.70	العقاري
0.95%	2.68%	-0.11%	1,077.25	1,076.10	الخدمات المالية
-0.50%	-3.63%	0.28%	1,073.11	1,076.07	الاتصالات
-3.64%	-0.40%	-1.75%	866.42	851.29	الرعاية الصحية
-3.76%	-1.35%	-0.25%	975.58	973.10	التأمين
2.02%	0.12%	0.84%	857.12	864.34	المواد الأساسية
-4.82%	-1.75%	0.12%	1,255.27	1,256.77	النفط والغاز
1.50%	0.42%	0.00%	1,000.00	1,000.00	السوق الموازي
0.00%	-5.16%	10.00%	436.50	480.15	التكنولوجيا
-6.78%	-2.82%				

### مؤشر سوق الكويت للأوراق المالية وقيم التداولات



#### القيمة السوقية للسوق

مليار	دولار أمريكي
دينار كويتي	35.4
117.2	

#### القيمة

القيمة	السعر	الأكثر نشاطاً بالقيمة
دينار كويتي	فلس	الشركات
6,681,966	1,022.00	بنك الكويت الوطني
6,071,586	337.00	البنك الأهلي المتحد
2,408,060	577.00	شركة الاتصالات المتنقلة
1,648,060	14.40	شركة مجموعة المستثمرين القابضة
1,295,175	3,250.00	شركة هيومن سوفت القابضة

#### نسبة التغير

نسبة التغير	السعر	الأكثر ارتفاعاً
%	فلس	الشركات
12.00%	14.00	الخليجية للإستثمار البترولي
11.62%	50.90	شركة آفاق للخدمات التربوية
10.00%	66.00	شركة ادارة الاملاك العقارية - ريم
9.86%	88.00	شركة الفنادق الكويتية
9.80%	168.00	شركة الكوت للمشاريع الصناعية

#### الكمية

الكمية	السعر	الأكثر نشاطاً بالكمية
بالآلاف	فلس	الشركات
111,052.16	14.40	شركة مجموعة المستثمرين القابضة
30,266.41	14.00	شركة المال للاستثمار
25,996.72	15.90	شركة المدينة للتمويل والاستثمار
23,461.31	7.80	شركة أبار للتطوير العقاري
17,981.23	337.00	البنك الأهلي المتحد

#### نسبة التغير

نسبة التغير	السعر	الأكثر انخفاضاً
%	فلس	الشركات
-9.62%	47.90	إسمنت الخليج
-8.07%	26.20	الشركة الكويتية السورية القابضة
-7.00%	46.50	شركة المجموعة المتحدة للصناعات الغا
-6.67%	700.00	شركة بيت الاستثمار الخليجي
-6.67%	30.80	شركة أصول للاستثمار

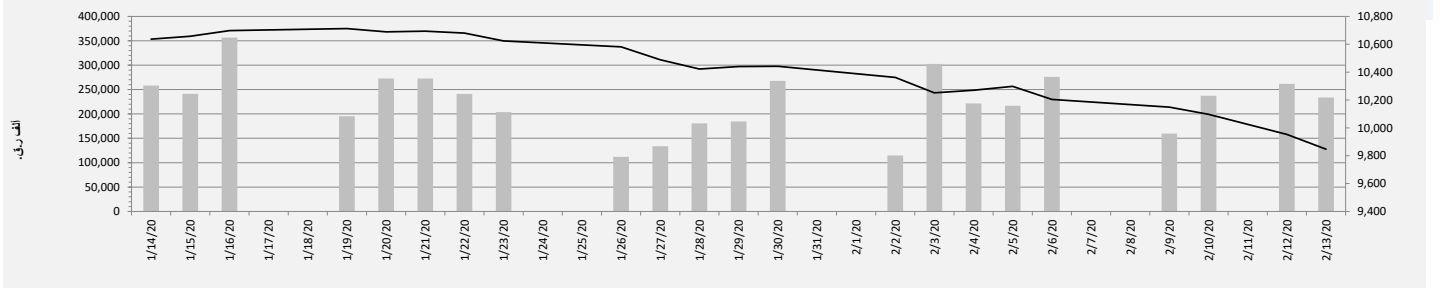
المصدر: بلومبيرغ

## مؤشر بورصة قطر

### ملخص مؤشرات السوق

التغير منذ بداية السنة	التغير منذ بداية الشهر	التغير اليومي	الإغلاق السابق	الإغلاق الحالي	
-5.55%	-5.70%	-1.07%	9,953.37	9,846.93	مؤشر بورصة قطر
		10.00%	71,218.78	78,343.27	مجموع التداولات (000)
		-10.60%	261,565.30	233,837.50	قيم التداولات (000) ر.ق
					مؤشرات أخرى
-5.09%	-5.24%	-1.07%	18,403.54	18,206.73	مؤشر بورصة قطر للعائد الإجمالي
-7.46%	-6.68%	-1.45%	3,710.19	3,656.31	مؤشر بورصة قطر الريان الإسلامي
-4.70%	-4.74%	-0.92%	2,980.87	2,953.47	مؤشر بورصة قطر لجميع الأسهم
-0.95%	-2.80%	-0.57%	4,204.34	4,180.34	مؤشر بورصة قطر لقطاع البنوك والخدمات المالية
-10.97%	-6.80%	-1.60%	2,652.66	2,610.31	مؤشر بورصة قطر لقطاع الصناعات
-9.89%	-9.12%	-1.05%	2,327.19	2,302.74	مؤشر بورصة قطر لقطاع النقل
-9.98%	-10.36%	-0.85%	1,420.95	1,408.83	مؤشر بورصة قطر لقطاع العقارات
-3.64%	-4.28%	0.23%	2,629.24	2,635.19	مؤشر بورصة قطر لقطاع التأمين
-5.96%	-5.75%	-1.24%	852.17	841.64	مؤشر بورصة قطر لقطاع الاتصالات
-9.84%	-7.79%	-2.39%	7,986.25	7,795.69	مؤشر بورصة قطر لقطاع البضائع والخدمات الاستهلاكية

### مؤشر بورصة قطر وقيم التداولات



القيمة السوقية للسوق	
مليار	ريال قطري
504.0	138.5
دولار أمريكي	

القيمة	السعر	الأكثر نشاطاً بالقيمة
آلاف ر.ق.	ر.ق.	الشركات
70,360	19.40	الوطني
25,220	4.04	الريان
22,742	16.01	المصرف
11,989	9.30	صناعات قطر
8,132	2.54	بنك الدوحة

نسبة التغير	السعر	الأهم الأكثر ارتفاعاً
%	ر.ق.	الشركات
4.55%	1.15	الدوحة للتأمين
3.31%	3.12	التحويلية
1.65%	1.85	الخليج للتكافل
1.60%	2.54	بنك الدوحة
1.36%	8.97	الدولي الإسلامي

الكمية	السعر	الأكثر نشاطاً بالكمية
بالآلاف	ر.ق.	الشركات
10,878.74	0.60	ازدان القابضة
10,608.60	0.62	الطبية
7,576.77	0.71	قطر لصناعة الألمنيوم (فامكو)
6,217.78	4.04	الريان
3,792.25	1.23	المتحدة للتنمية

نسبة التغير	السعر	الأهم الأكثر انخفاضاً
%	ر.ق.	الشركات
-3.65%	0.71	قطر لصناعة الألمنيوم (فامكو)
-3.10%	20.01	قطر للوقود
-2.71%	6.45	الإسلامية للتأمين
-2.21%	0.53	قطر وعمان
-2.11%	9.30	صناعات قطر

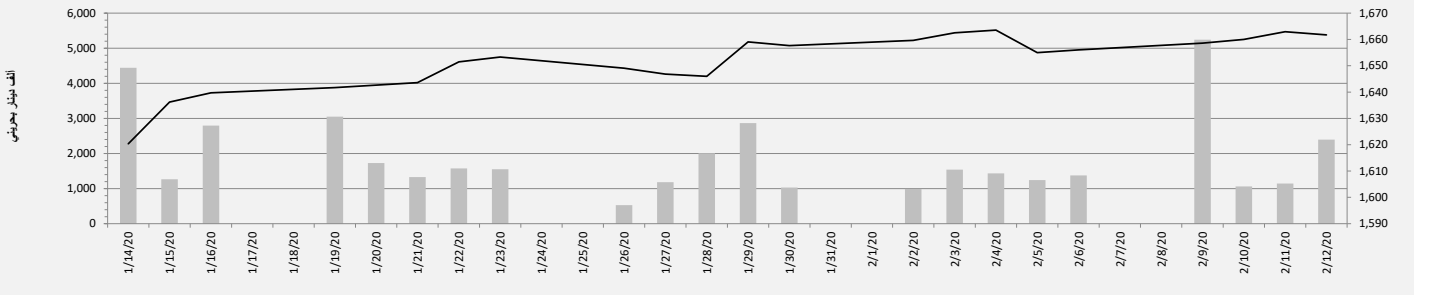
المصدر: بلومبيرغ

## مؤشر بورصة البحرين

### ملخص مؤشرات السوق

التغير منذ بداية السنة	التغير منذ بداية الشهر	التغير اليومي	الإغلاق السابق	الإغلاق الحالي	
3.25%	0.30%	0.05%	1,661.73	1,662.57	مؤشر بورصة البحرين
		-50.92%	10,588.01	5,197.12	مجموع التداولات (000)
		-15.59%	2,393.78	2,020.62	قيم التداولات (000) ب.د.
					مؤشرات أخرى
4.13%	-0.02%	0.15%	4,104.50	4,110.61	البنوك
0.86%	0.52%	0.00%	2,356.08	2,356.08	الفنادق والسياحة
7.45%	-0.22%	0.00%	724.25	724.25	الصناعة
3.40%	1.62%	0.00%	1,507.91	1,507.91	التأمين
0.91%	0.91%	-0.14%	711.04	710.02	الاستثمار
1.61%	0.81%	-0.03%	1,463.20	1,462.75	الخدمات

### مؤشر بورصة البحرين وقيم التداولات



القيمة السوقية للسوق	مليار	دولار أمريكي
دينار بحريني	9.8	26.0

القيمة	السعر	الأكثر نشاطاً بالقيمة
آلاف دينار بحريني	دينار بحريني	الشركات
1,333.5	1.098	البنك الأهلي المتحد ش.م.ب
203.6	0.240	مجموعة جي اف اتش المالية ش.م.ب
61.9	0.396	شركة البحرين للاتصالات السلكية واللا
49.2	0.102	مصرف السلام
39.5	0.789	شركة مجمع البحرين للأسواق الحرة ثر

نسبة التغير	السعر	الأهم الأكثر ارتفاعاً
%	دينار بحريني	الشركات
3.70%	0.08	شركة ناس ش.م.ب
2.00%	0.10	مصرف السلام
0.67%	0.75	بنك البحرين الوطني ش.م.ب
0.38%	1.34	اي بي ام تريمينالز بحرين
0.25%	0.40	شركة البحرين للاتصالات السلكية واللا

الكمية	السعر	الأكثر نشاطاً بالكمية
بآلاف	دينار بحريني	الشركات
1,213	1.098	البنك الأهلي المتحد ش.م.ب
846	0.240	مجموعة جي اف اتش المالية ش.م.ب
482	0.102	مصرف السلام
156	0.396	شركة البحرين للاتصالات السلكية واللا
150	0.043	بنك الإعمار ش.م.ب

نسبة التغير	السعر	الأهم الأكثر انخفاضاً
%	دينار بحريني	الشركات
-5.56%	0.03	المصرف الخليجي التجاري ش.م.ب
-5.41%	0.70	البحرين للسينما
-2.27%	0.04	بنك الإعمار ش.م.ب
-0.83%	0.24	مجموعة جي اف اتش المالية ش.م.ب
-0.31%	0.32	مجموعة البركة المصرفية ش.م.ب

المصدر: بلومبيرغ



