

## تقرير "أوبار كابيتال" اليومي للأسواق المالية

التاريخ: 8-Jan-20

مؤشرات أسواق الأسهم الخليجية	الإغلاق الحالي	الإغلاق السابق	التغير	اليوم/اليوم %	الشهر/اليوم %	السنة/اليوم %	مكرر الربحية	مكرر القيمة الدفترية
سوق مسقط للأوراق المالية	3,944.48	3,948.38	-3.9	-0.10%	-0.92%	-0.92%	7.45	0.72
السوق المالية السعودية	8,134.30	8,198.97	-64.67	-0.79%	-3.04%	-3.04%	21.85	1.81
سوق الكويت للأوراق المالية	6,121.73	6,129.84	-8.11	-0.13%	-2.56%	-2.56%	15.07	1.43
بورصة قطر	10,337.32	10,381.74	-44.42	-0.43%	-0.85%	-0.85%	15.02	1.53
بورصة البحرين	1,585.32	1,592.02	-6.694	-0.42%	-1.54%	-1.54%	12.62	0.98
سوق دبي المالي	2,713.48	2,746.77	-33.29	-1.21%	-1.86%	-1.86%	10.77	0.97
سوق أبوظبي للأوراق المالية	5,019.36	5,056.75	-37.387	-0.74%	-1.11%	-1.11%	15.36	1.41

أسعار السلع	السعر	اليوم/اليوم %	السنة/اليوم %
دولار			
خام برنت الآجل للبرميل	68.74	0.69%	4.15%
خام غرب تكساس الآجل للبرميل	62.84	0.22%	2.92%
خام عمان الآجل للبرميل	69.92	1.52%	3.71%
الذهب للأوقية	1,578.54	0.26%	4.04%
الفضة للأوقية	18.42	0.08%	3.19%
بلاتينيوم للأوقية	970.67	-0.10%	0.42%
النحاس طن متري	6,149.00	0.17%	-0.40%
الألمنيوم طن متري	1,816.00	-0.93%	0.33%
الرصاص طن متري	1,906.00	-0.73%	-1.09%
الزنك طن متري	2,346.00	0.92%	3.26%
النيكل طن متري	13,935.00	0.83%	-0.64%

أسعار صرف العملات	الرمز	العملة	دولار مقابل العملة مقابل الدولار
اليورو	EUR	1.113	0.899
الجنيه الإسترليني	GBP	1.311	0.763
الين الياباني	JPY	0.009	108.720
اليوان الرينمنبي الصيني	CNH	0.144	6.942
الروبية الهندية	INR	0.014	71.706
الروبل الروسي	RUB	0.016	61.826
الدولار الكندي	CAD	0.769	1.301
الدولار الأسترالي	AUD	0.687	1.455

الأسواق العالمية	المدينة	القيمة	اليوم/اليوم %	السنة/اليوم %
أوروبا				
فايننشال تايمز	انجلترا	7,577.33	0.00%	10.43%
داكس	المانيا	13,244.28	0.13%	22.59%
كاك 40	فرنسا	6,012.92	0.01%	25.97%
الولايات المتحدة الأمريكية				
داو جونز	الولايات المتحدة	28,583.68	-0.42%	20.16%
أس آند بي 500	الولايات المتحدة	3,237.18	-0.28%	25.74%
ناسداك	الولايات المتحدة	9,068.58	-0.03%	31.49%
آسيا الباسيفيكية				
نيكاي 225	اليابان	23,204.76	-1.57%	14.85%
هانج سينج	هونغ كونج	28,087.92	-0.83%	8.55%
مؤشرات الاسواق العربية				
بورصة تونس	تونس	6,873.78	-0.66%	-4.62%
البورصة المصرية	مصر	13,516.59	2.30%	10.11%
بورصة عمان	الأردن	1,817.48	-0.53%	-5.65%
بورصة بيروت	فلسطين	521.99	-0.15%	-1.52%
بورصة بروت	لبنان	-	-	-
إم إس سي آي	البحرين	107.43	0.87%	44.14%
إم إس سي آي	الكويت	727.61	1.49%	25.55%
إم إس سي آي	عمان	498.78	-0.24%	-2.40%
إم إس سي آي	قطر	833.26	-0.10%	-6.67%
إم إس سي آي	الإمارات	333.22	1.44%	-0.92%
إم إس سي آي	الأسواق الخليجية	500.51	0.81%	4.16%

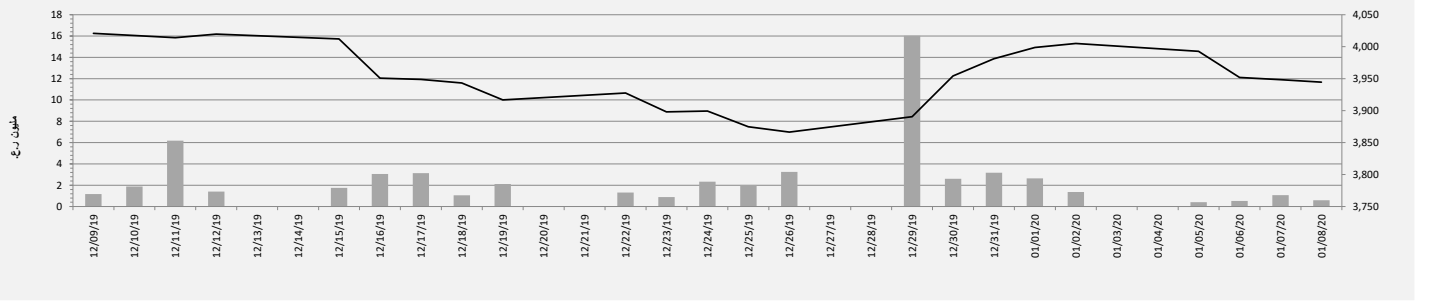
(ملاحظة: الأسواق العالمية مغلقة يومي السبت والأحد) المصدر: بلومبيرغ ، الساعة الرابعة بتوقيت مسقط

## سوق مسقط للأوراق المالية

### ملخص مؤشرات السوق

		التغير منذ بداية السنة	التغير منذ بداية الشهر	التغير اليومي	الإغلاق السابق	سوق الإغلاق الحالي	
↓ 9 ↑ 7 20	مؤشر سوق مسقط 30	-0.92%	-0.92%	-0.09%	3,951.79	3,948.38	مؤشر سوق مسقط 30
	مؤشر العائد الكلي	-0.92%	-0.92%	-0.09%	4,212.46	4,208.82	مؤشر العائد الكلي
	مجموع التداولات (000)			77.72%	3,370.76	5,990.65	مجموع التداولات (000)
	قيم التداولات (000) ر.ع			104.21%	518.49	1,058.78	قيم التداولات (000) ر.ع
	المؤشرات الفرعية						المؤشرات الفرعية
	مؤشر القطاع المالي	-0.65%	-0.65%	0.05%	6,311.43	6,314.55	مؤشر القطاع المالي
	مؤشر قطاع الصناعة	0.34%	0.34%	0.06%	4,241.07	4,243.55	مؤشر قطاع الصناعة
	مؤشر قطاع الخدمات	0.15%	0.15%	-0.42%	1,910.51	1,902.49	مؤشر قطاع الخدمات
	مؤشر سوق مسقط المتوافق مع الشريعة	-0.81%	-0.81%	-0.65%	537.06	533.58	مؤشر سوق مسقط المتوافق مع الشريعة

### مؤشر سوق مسقط 30 وأحجام التداولات



التداول بالجنسية - شراء	
القيمة بالآلاف ريال عماني	عمانيون
82%	872.1
14%	147.6
1%	11.9
3%	27.2
	أخرى

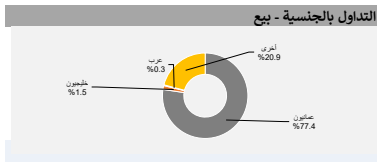
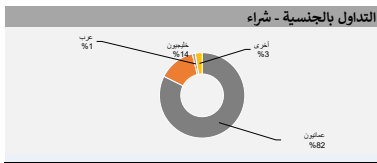
النسبة الداخلة	القيمة	السعر	الأكثر نشاطاً بالقيمة
%	آلاف ر.ع.	ر.ع.	الشركات
100.00	197.7	0.304	بنك مسقط
99.91	62.1	0.428	مستند للطاقه
59.10	42.0	0.068	الخليجية لخدمات الإستثمار
86.47	38.0	0.093	بنك نزوى
59.22	37.6	0.324	العمانية المتحدة للتأمين

نسبة التغير	السعر	الأهم الأكثر ارتفاعاً
%	ر.ع.	الشركات
4.55%	0.023	المدنية للإستثمار
2.00%	0.153	الجزيرة للخدمات
1.25%	0.324	العمانية المتحدة للتأمين
0.84%	0.120	بنك الش اس بي سي عمان
-	-	-

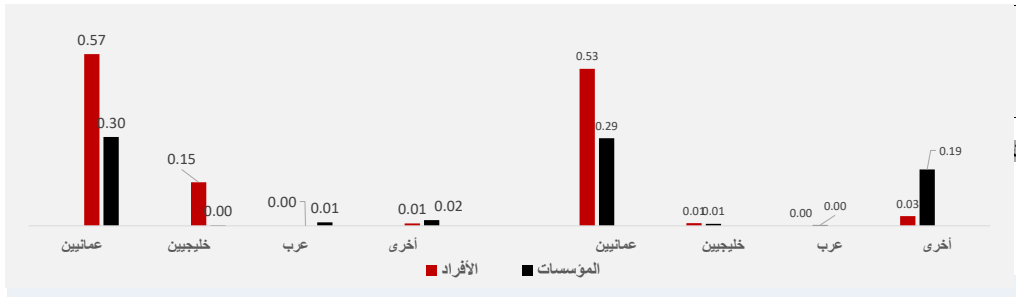
التداول بالجنسية - بيع	
القيمة بالآلاف ريال عماني	عمانيون
77%	819.1
1%	15.5
0%	3.0
21%	221.1
	أخرى

الكمية	السعر	الأكثر نشاطاً بالكمية
بالآلاف	ر.ع.	الشركات
615.5	0.068	الخليجية لخدمات الإستثمار
461.8	0.428	بنك مسقط
415.0	0.068	جلفار للهندسة والمقاولات
408.8	0.093	بنك نزوى
323.0	0.058	الهاطنة للطاقه

نسبة التغير	السعر	الأهم الأكثر انخفاضاً
%	ر.ع.	الشركات
-3.51%	0.110	الوطنية العمانية للهندسة
-2.99%	0.130	الجزيرة للمنتجات الحديدية
-2.86%	0.068	جلفار للهندسة والمقاولات
-2.17%	0.135	الانوار لبلاط السيراميك
-1.92%	0.306	النهضة للخدمات



### حركة التداول / الشراء (مليون ريال عماني)

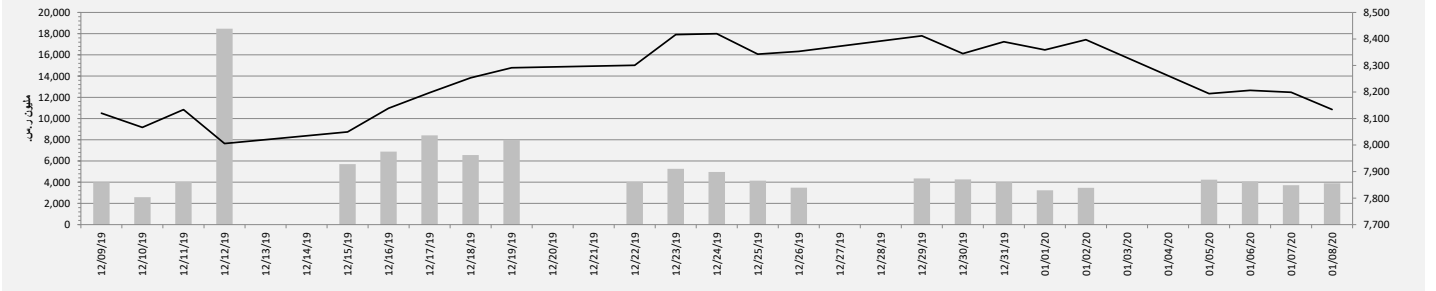


## السوق المالية السعودية - تداول

### ملخص مؤشرات السوق

التغير منذ بداية السنة	التغير منذ بداية الشهر	التغير اليومي	الإغلاق السابق	الإغلاق الحالي	
-3.04%	-3.04%	-0.79%	8,198.97	8,134.30	السوق المالية السعودية
		9.50%	143,522.60	157,152.60	مجموع التداولات (000)
		4.84%	3,713,679.7	3,893,400.0	قيم التداولات (000) رس
					المؤشرات الفرعية - مختارة
-3.35%	-3.35%	-1.90%	4,289.35	4,207.66	إنتاج الأغذية
-5.43%	-5.43%	-0.59%	4,539.18	4,512.47	الخدمات التجارية والمهنية
-3.78%	-3.78%	-0.95%	5,019.36	4,971.63	المواد الاساسية
-2.19%	-2.19%	-1.38%	4,358.83	4,298.74	النقل
-3.31%	-3.31%	-0.75%	5,302.21	5,262.70	الطاقة
-2.10%	-2.10%	-0.87%	4,344.96	4,307.34	المرافق العامة
-2.17%	-2.17%	-1.91%	3,496.84	3,430.19	السلع طويلة الاجل
-1.80%	-1.80%	-1.42%	3,943.57	3,887.72	الخدمات الاستهلاكية
-7.29%	-7.29%	-2.87%	8,973.64	8,715.93	الإعلام
-2.64%	-2.64%	-0.79%	7,955.55	7,892.99	البنوك
-0.99%	-0.99%	-2.13%	3,341.01	3,269.94	الاستثمار والتمويل
-3.21%	-3.21%	-0.82%	4,404.73	4,368.51	التأمين
-4.99%	-4.99%	-1.12%	3,009.70	2,976.04	إدارة وتطوير العقارات
-2.72%	-2.72%	0.32%	6,277.45	6,297.34	الاتصالات
0.00%	0.00%	0.63%	7,648.91	7,696.91	تجزئة السلع الكمالية
2.53%	2.53%	1.29%	6,697.12	6,783.63	تجزئة الأغذية
-3.51%	-3.51%	-1.37%	3,649.06	3,598.92	الرعاية الصحية
-2.75%	-2.75%	-1.49%	3,548.82	3,496.05	الدوية
-1.97%	-1.97%	-1.32%	4,170.03	4,115.01	الصناديق العقارية المتداولة
-0.98%	-0.98%	-0.21%	4,298.68	4,289.82	السلع الرأسمالية

### مؤشر تداول وقيم التداولات



القيمة السوقية للسوق	
مليار	دولار أمريكي
ريال سعودي	2,374.9
8,795.8	

القيمة	السعر	الأكثر نشاطاً بالقيمة
آلاف رس.	رس.	الشركات
601,902.7	34.150	أرامكو السعودية
303,511.4	64.400	مصرف الراجحي
285,710.5	24.560	بنك الإنماء
140,027.4	90.700	سابك
83,256.8	38.500	البحري

نسبة التغير	السعر	الأهم الأكثر ارتفاعاً
%	رس.	الشركات
4.56%	36.700	السعودية للسياحة
3.36%	17.840	أسمنت المدينة
3.24%	25.500	المشروعات السياحية
1.82%	84.000	أسواق العثيم
1.63%	37.300	اسمنت ينبع

الكمية	السعر	الأكثر نشاطاً بالكمية
بالآلاف	رس.	الشركات
17,652	34.150	أرامكو السعودية
11,732	24.560	بنك الإنماء
6,989	10.560	كيان السعودية
5,248	10.500	دار الإركان
4,709	64.400	مصرف الراجحي

نسبة التغير	السعر	الأهم الأكثر انخفاضاً
%	رس.	الشركات
-9.38%	49.300	الشرقية للتنمية
-9.19%	156.200	أنعام القابضة
-6.41%	48.200	الاسماك
-6.18%	25.800	المايز اس اف
-5.98%	13.520	وفرة

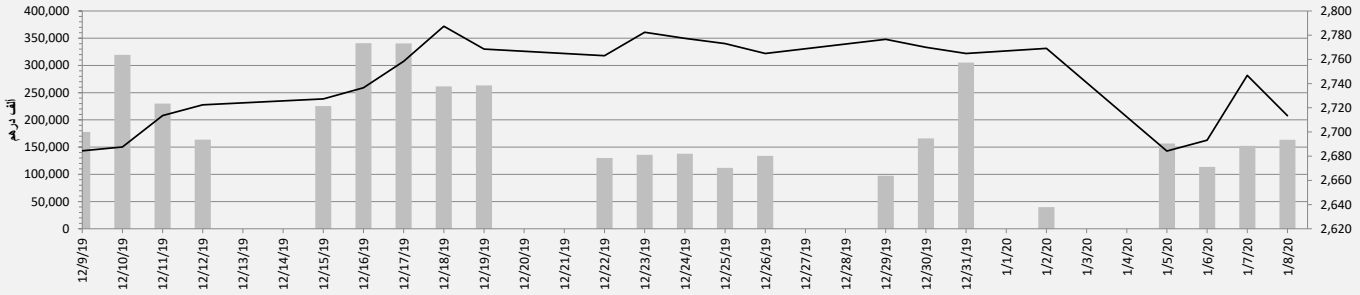
المصدر: بلومبيرغ

## مؤشر سوق دبي المالي

### ملخص مؤشرات السوق

التغير منذ بداية السنة	التغير منذ بداية الشهر	التغير اليومي	الإغلاق السابق	الإغلاق الحالي	
-1.86%	-1.86%	-1.21%	2,746.77	2,713.48	مؤشر سوق دبي المالي
		27.50%	119,537.60	152,407.40	مجموع التداولات (000)
		7.23%	152,412.39	163,427.45	قيم التداولات (000) درهم
					المؤشرات الفرعية
-2.15%	-2.15%	-1.36%	3,669.47	3,619.52	العقارات والإنشاءات الهندسية
-1.00%	-1.00%	-1.23%	2,771.86	2,737.80	البنوك
-4.24%	-4.24%	-1.55%	2,178.56	2,144.81	الاستثمار والخدمات المالية
-5.66%	-5.66%	-1.16%	1,642.33	1,623.23	التأمين
-4.16%	-4.16%	-2.35%	109.75	107.17	السلع الاستهلاكية
-5.04%	-5.04%	0.40%	505.62	507.63	الخدمات
0.00%	0.00%	0.00%	98.41	98.41	الصناعة
0.54%	0.54%	-0.89%	945.24	936.80	الاتصالات
-4.20%	-4.20%	-0.81%	771.40	765.16	النقل

### مؤشر سوق دبي المالي وقيم التداولات



القيمة السوقية للسوق	
مليار	290.2
دولار أمريكي	78.4
درهم إماراتي	290.2

القيمة	السعر	الأكثر نشاطاً بالقيمة
آلاف درهم	درهم	الشركات
35,978.2	4.000	إعمار العقارية
31,621.4	12.650	الامارات دبي الوطني
17,851.0	5.490	بنك دبي الإسلامي
11,432.3	0.245	الاتحاد العقارية
9,480.7	0.803	مجموعة جي اف اتش المالية

نسبة التغير	السعر	الأكثر ارتفاعاً
%	درهم	الشركات
3.72%	0.557	دار التكافل
1.94%	0.895	مصرف عجمان
0.92%	0.767	شركة امانات القابضة
-	-	-
-	-	-

الكمية	السعر	الأكثر نشاطاً بالكمية
بآلاف	درهم	الشركات
46,701	0.245	الاتحاد العقارية
20,348	0.343	شركة ديار للتطوير
11,826	0.803	مجموعة جي اف اتش المالية
10,171	0.674	داماك العقارية
9,605	0.460	أملك للتمويل

نسبة التغير	السعر	الأكثر انخفاضاً
%	درهم	الشركات
-7.10%	0.157	شركة المدينة للتمويل والاستثمار
-5.88%	0.160	الإمار القابضة
-5.45%	0.156	إكتتاب
-4.09%	0.352	مجموعة السلام القابضة
-3.92%	0.245	الاتحاد العقارية

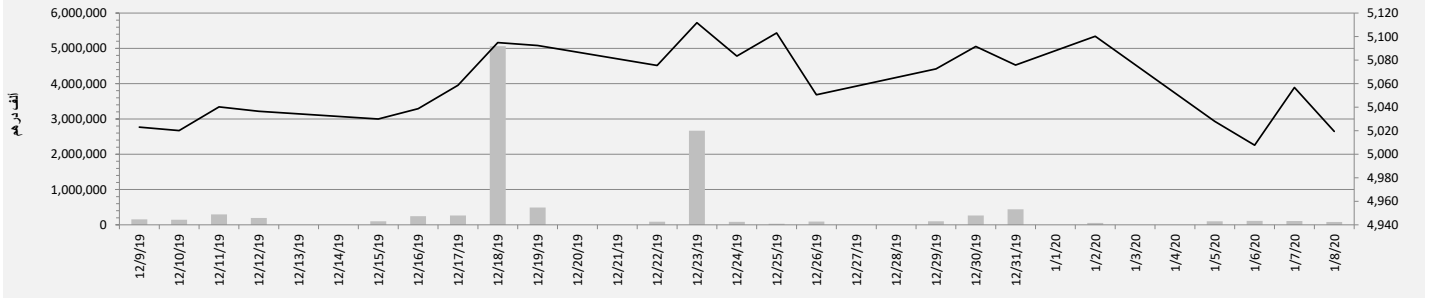
المصدر: بلومبيرغ

## مؤشر سوق أبوظبي للأوراق المالية

### ملخص مؤشرات السوق

التغير منذ بداية السنة	التغير منذ بداية الشهر	التغير اليومي	الإغلاق السابق	الإغلاق الحالي	
-1.11%	-1.11%	-0.74%	5,056.75	5,019.36	مؤشر سوق أبوظبي للأوراق المالية
		-39.48%	41,207.98	24,938.23	مجموع التداولات (000)
		-24.63%	107,806.70	81,249.72	قيم التداولات (000) درهم
					المؤشرات الفرعية
-0.98%	-0.98%	-0.81%	10,006.04	9,924.87	البنوك
-0.24%	-0.24%	-0.61%	4,068.14	4,043.37	الإتصالات
0.11%	0.11%	-0.33%	4,052.99	4,039.72	الخدمات الإستهلاكية
-2.08%	-2.08%	-1.87%	1,873.76	1,838.80	التأمين
-0.04%	-0.04%	-0.04%	1,281.50	1,280.93	الصناعة
-3.89%	-3.89%	2.48%	1,276.38	1,308.09	الإستثمار والخدمات المالية
-5.15%	-5.15%	-0.69%	1,564.99	1,554.15	الطاقة
-0.63%	-0.63%	-1.82%	2,666.62	2,618.11	الخدمات
-3.10%	-3.10%	-0.49%	3,232.40	3,216.56	التطوير العقاري

### مؤشر سوق أبوظبي للأوراق المالية وقيم التداولات



القيمة السوقية للسوق	
مليار	
درهم إماراتي	519.3
دولار أمريكي	140.2

القيمة	السعر	الأكثر نشاطاً بالقيمة
آلاف درهم	درهم	الشركات
24,294.6	15.000	بنك أبوظبي الأول
13,704.8	7.790	بنك أبوظبي التجاري
13,354.1	16.320	اتصالات
12,323.5	2.090	شركة الدار العقارية
3,242.3	6.370	الشركة العالمية الفايزة لزراعة الأسماك

الأهم الأكثر ارتفاعاً	السعر	نسبة التغير
الشركات	درهم	%
شركة ابوظبي لبناء السفن	1.750	8.02%
الواحة كابيتال	0.950	4.40%
سوداتل	0.350	1.16%
بنك رأس الخيمة الوطني	4.800	1.05%
-	-	-

الأكبر إنخفاضاً بالقيمة	السعر	الأكبر نشاطاً بالكمية
الشركات	درهم	الشركات
شركة ابوظبي الوطنية للتأمين	2.090	شركة الدار العقارية
شركة طيران أبوظبي	0.315	شركة إشراق العقارية
أدنوك للتوزيع	0.430	رأس الخيمة العقارية
مصرف الشارقة الإسلامي	0.898	دانة غاز
منازل	7.790	بنك أبوظبي التجاري

الأهم الأكثر إنخفاضاً	السعر	نسبة التغير
الشركات	درهم	%
شركة ابوظبي الوطنية للتأمين	2.700	-10.00%
شركة طيران أبوظبي	2.890	-9.97%
أدنوك للتوزيع	2.930	-1.68%
مصرف الشارقة الإسلامي	1.210	-1.63%
منازل	0.389	-1.27%

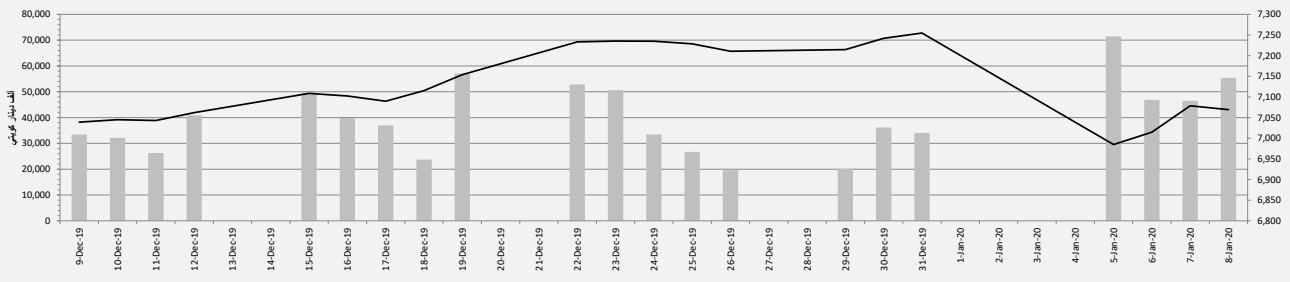
المصدر: بلومبيرغ

## مؤشر سوق الكويت للأوراق المالية

### ملخص مؤشرات السوق

التغير منذ بداية السنة	التغير منذ بداية الشهر	التغير اليومي	الإغلاق السابق	الإغلاق الحالي	
-2.56%	-2.56%	-0.13%	6,129.84	6,121.73	مؤشر السوق العام - الكويت
		-7.40%	163,358.70	151,270.00	مجموع التداولات (000)
		19.19%	46,497.97	55,423.11	قيم التداولات (000) د.ك.
					مؤشرات أخرى
-2.94%	-2.94%	0.02%	900.05	900.25	الصناعة
-2.35%	-2.35%	-0.23%	1,451.20	1,447.86	البنوك
0.45%	-2.94%	2.48%	624.60	640.06	السلع الاستهلاكية
-1.80%	-2.35%	-0.47%	1,057.91	1,052.96	الخدمات الاستهلاكية
-1.27%	0.45%	-0.18%	1,047.10	1,045.22	العقاري
-3.85%	-1.80%	-0.10%	1,040.87	1,039.83	الخدمات المالية
-4.45%	-1.27%	0.09%	1,066.10	1,067.05	الإتصالات
0.00%	-3.85%	0.00%	884.57	884.57	الرعاية الصحية
2.18%	-4.45%	-0.16%	976.24	974.65	التأمين
-3.02%	0.00%	0.05%	880.20	880.63	المواد الأساسية
-0.63%	2.18%	1.45%	1,212.85	1,230.42	النفط والغاز
0.00%	-3.02%	0.00%	1,000.00	1,000.00	السوق الموازي
-1.13%	-0.63%	0.00%	509.25	509.25	التكنولوجيا

### مؤشر سوق الكويت للأوراق المالية وقيم التداولات



#### القيمة السوقية للسوق

مليار	دولار أمريكي
34.9	115.4

#### القيمة

دينار كويتي	السعر	الأكثر نشاطاً بالقيمة
10,698,361	3,000.00	شركة هيومن سوفت القابضة
6,779,010	1,056.00	بنك الكويت الوطني
5,911,992	311.00	البنك الأهلي المتحد
2,498,937	576.00	شركة الاتصالات المتنقلة
2,058,637	291.00	بنك برقان

#### الكمية

بالآلاف	السعر	الأكثر نشاطاً بالكمية
19,050.83	311.00	البنك الأهلي المتحد
10,397.34	31.50	الشركة الأولى للاستثمار
7,098.87	291.00	بنك برقان
7,090.91	43.00	شركة أعيان للاجارة والاستثمار
6,421.60	1,056.00	بنك الكويت الوطني

#### نسبة التغير

%	السعر	الأهم الأكثر ارتفاعاً
9.76%	45.00	شركة المجموعة المتحدة للصناعات الغا
9.58%	389.00	شركة أسمنت بورتلاند كويت
7.55%	28.50	شركة حيات للإتصالات
7.04%	15.20	شركة بيان للإستثمار
5.23%	181.00	شركة الكويت للتأمين

#### نسبة التغير

%	السعر	الأهم الأكثر إنخفاضاً
-32.00%	51.00	شركة مينا العقارية
-10.00%	96.30	شركة ياكو الطبية
-9.09%	10.00	الشركة الكويتية العقارية القابضة
-8.68%	61.00	شركة صكوك القابضة
-8.00%	18.40	الشركة الكويتية لصناعة مواد البناء

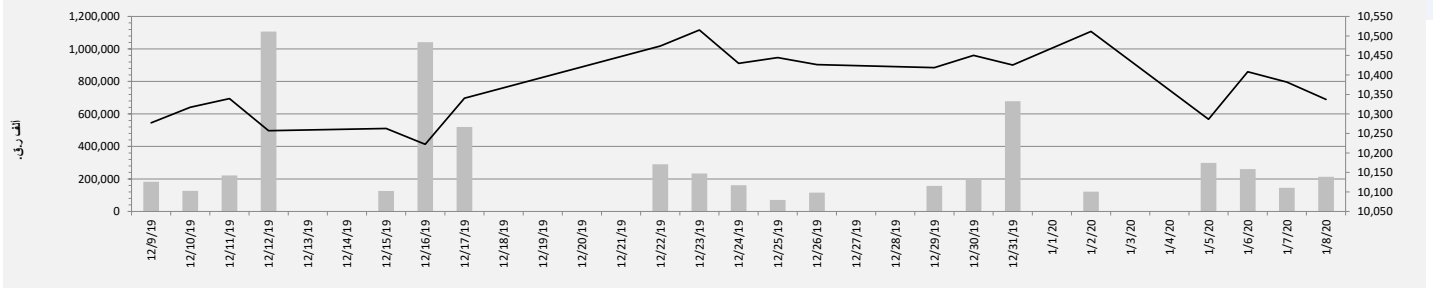
المصدر: بلومبيرغ

## مؤشر بورصة قطر

### ملخص مؤشرات السوق

التغير منذ بداية السنة	التغير منذ بداية الشهر	التغير اليومي	الإغلاق السابق	الإغلاق الحالي	
-0.85%	-0.85%	-0.43%	10,381.74	10,337.32	مؤشر بورصة قطر
		59.24%	42,643.05	67,905.83	مجموع التداولات (000)
		46.13%	145,722.90	212,946.40	قيم التداولات (000) ر.ق
					مؤشرات أخرى
-0.85%	-0.85%	-0.43%	19,103.28	19,021.54	مؤشر بورصة قطر للعائد الإجمالي
-2.02%	-2.02%	-0.65%	3,896.32	3,871.04	مؤشر بورصة قطر الريان الإسلامي
-0.97%	-0.97%	-0.42%	3,082.14	3,069.08	مؤشر بورصة قطر لجميع الأسهم
-0.15%	-0.15%	-0.26%	4,225.15	4,213.96	مؤشر بورصة قطر لقطاع البنوك والخدمات المالية
-1.63%	-1.63%	-0.42%	2,896.49	2,884.33	مؤشر بورصة قطر لقطاع الصناعات
-2.12%	-2.12%	-1.31%	2,534.60	2,501.29	مؤشر بورصة قطر لقطاع النقل
-1.86%	-1.86%	0.00%	1,535.94	1,535.99	مؤشر بورصة قطر لقطاع العقارات
-2.48%	-2.48%	-1.01%	2,693.99	2,666.75	مؤشر بورصة قطر لقطاع التأمين
-2.44%	-2.44%	-0.65%	878.78	873.10	مؤشر بورصة قطر لقطاع الاتصالات
-2.52%	-2.52%	-0.83%	8,498.86	8,428.72	مؤشر بورصة قطر لقطاع البضائع والخدمات الاستهلاكية

### مؤشر بورصة قطر وقيم التداولات



القيمة السوقية للسوق	
مليار	
ريال قطري	529.3
دولار أمريكي	145.4

الشركات	السعر	القيمة
الوطني	رق. 20.52	آلاف ر.ق. 46,028
الريان	رق. 4.00	30,240
الدولي الإسلامي	رق. 9.13	16,366
قطر للوقود	رق. 22.30	12,161
المصرف	رق. 15.29	11,589

الشركات	السعر	نسبة التغير
السلام العالمية	رق. 0.49	5.81%
قطر وعمان	رق. 0.64	1.75%
ودام	رق. 6.56	1.55%
الخليجي	رق. 1.30	0.78%
بنك الدوحة	رق. 2.67	0.75%

الشركات	السعر	الكمية
الريان	رق. 4.00	بآلاف 7,546.88
ازدان القابضة	رق. 0.58	7,264.25
الأول	رق. 0.70	6,832.67
فودافون قطر	رق. 1.13	4,512.17
قطر لصناعة الألمنيوم (فامكو)	رق. 0.75	2,537.76

الشركات	السعر	نسبة التغير
التحولية	رق. 3.40	-4.49%
الخليج التكافلي	رق. 1.76	-4.35%
الأول	رق. 0.70	-3.45%
الرعاية	رق. 7.92	-2.82%
الدولي الإسلامي	رق. 9.13	-2.77%

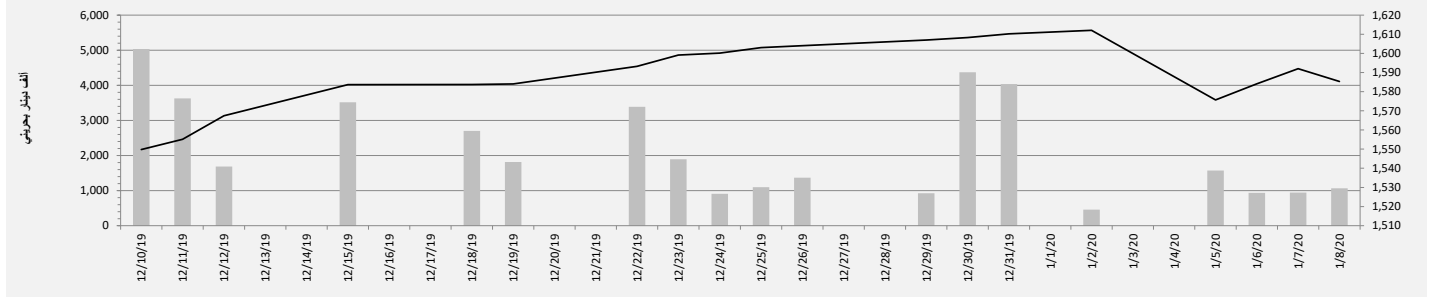
المصدر: بلومبيرغ

## مؤشر بورصة البحرين

### ملخص مؤشرات السوق

التغير منذ بداية السنة	التغير منذ بداية الشهر	التغير اليومي	الإغلاق السابق	الإغلاق الحالي	
-1.54%	-1.54%	-0.42%	1,592.02	1,585.32	مؤشر بورصة البحرين
-2.21%	-2.21%	-0.45%	2,976.03	2,278.47	مجموع التداولات (000)
-3.45%	-3.45%	12.67%	944.69	1,064.42	قيم التداولات (000) ب.د.
0.00%	0.00%	0.00%	3,877.99	3,860.35	مؤشرات أخرى
0.91%	0.91%	0.00%	2,336.09	2,255.38	البنوك
-1.03%	-1.03%	0.00%	674.05	674.05	الفنادق والسياحة
-0.23%	-0.23%	0.00%	1,471.59	1,471.59	الصناعة
		0.00%	700.14	696.41	التأمين
		0.00%	1,436.34	1,436.34	الاستثمار
					الخدمات

### مؤشر بورصة البحرين وقيم التداولات



القيمة السوقية للسوق	مليار
دينار بحريني	9.4
دولار أمريكي	24.9

القيمة	السعر	الأكثر نشاطاً بالقيمة
آلاف دينار بحريني	دينار بحريني	الشركات
639.3	1.018	البنك الأهلي المتحد ش.م.ب
124.3	0.387	شركة البحرين للاتصالات السلكية واللاسلكية
92.0	0.570	بنك البحرين والكويت ش.م.ب
60.3	0.217	مجموعة جي اف اتش المالية ش.م.ب
24.1	0.800	شركة البحرين للتسهيلات التجارية ش.

نسبة التغير	السعر	الأهم الأكثر ارتفاعاً
%	دينار بحريني	الشركات
0.62%	0.16	شركة استيراد الاستثمارية ش.م.ب
-	-	-
-	-	-
-	-	-
-	-	-

الكمية	السعر	الأكثر نشاطاً بالكمية
بالآلاف	دينار بحريني	الشركات
625	1.018	البنك الأهلي المتحد ش.م.ب
321	0.387	شركة البحرين للاتصالات السلكية واللاسلكية
278	0.217	مجموعة جي اف اتش المالية ش.م.ب
161	0.570	بنك البحرين والكويت ش.م.ب
125	0.096	مصرف السلام

نسبة التغير	السعر	الأهم الأكثر انخفاضاً
%	دينار بحريني	الشركات
-4.76%	0.40	مجموعة فنادق الخليج ش.م.ب
-2.25%	0.22	مجموعة جي اف اتش المالية ش.م.ب
-1.23%	0.80	شركة البحرين للتسهيلات التجارية ش.م.ب
-0.89%	11.20	بنك انفستكوروب ش.م.ب
-0.68%	1.02	البنك الأهلي المتحد ش.م.ب

المصدر: بلومبيرغ



