

## تقرير "أوبار كابيتال" اليومي للأسواق المالية

التاريخ: 6-Jan-20

مؤشرات أسواق الأسهم الخليجية	الإغلاق الحالي	الإغلاق السابق	التغير	اليوم/اليوم %	الشهر/اليوم %	السنة/اليوم %	مكرر الربحية	مكرر القيمة الدفترية
سوق مسقط للأوراق المالية	3,951.79	3,992.88	-41.09	-1.03%	-0.74%	-0.74%	7.46	0.73
السوق المالية السعودية	8,198.31	8,193.72	4.59	0.06%	-2.28%	-2.28%	22.01	1.82
سوق الكويت للأوراق المالية	6,074.42	6,048.64	25.78	0.43%	-3.31%	-3.31%	14.95	1.42
بورصة قطر	10,408.16	10,286.31	121.85	1.18%	-0.17%	-0.17%	15.12	1.54
بورصة البحرين	1,584.13	1,575.67	8.462	0.54%	-1.62%	-1.62%	12.61	0.98
سوق دبي المالي	2,693.17	2,684.24	8.93	0.33%	-2.59%	-2.59%	10.69	0.96
سوق أبوظبي للأوراق المالية	5,007.68	5,027.96	-20.28	-0.40%	-1.34%	-1.34%	15.33	1.40

أسعار السلع	السعر	اليوم/اليوم %	السنة/اليوم %
دولار			
خام برنت الآجل للبرميل	69.57	1.41%	5.41%
خام غرب تكساس الآجل للبرميل	63.79	1.17%	4.47%
خام عمان الآجل للبرميل	70.45	2.40%	4.49%
الذهب للأوقية	1,578.69	1.71%	4.05%
الفضة للأوقية	18.43	2.03%	3.22%
بلاتينيوم للأوقية	988.10	0.62%	2.23%
النحاس طن متري	6,129.50	-0.95%	-0.72%
الألمنيوم طن متري	1,824.00	1.08%	0.77%
الرصاص طن متري	1,919.00	0.00%	-0.42%
الزنك طن متري	2,306.00	-0.17%	1.50%
النيكل طن متري	13,755.00	-3.54%	-1.93%

أسعار صرف العملات	الرمز	دولار مقابل العملة مقابل الدولار
العملة		
اليورو	EUR	1.120
الجنيه الإسترليني	GBP	0.760
الين الياباني	JPY	0.009
اليوان الرينمنبي الصيني	CNH	0.144
الروبية الهندية	INR	0.014
الروبل الروسي	RUB	0.016
الدولار الكندي	CAD	0.771
الدولار الأسترالي	AUD	0.695

الأسواق العالمية	المدينة	القيمة	اليوم/اليوم %	السنة/اليوم %
أوروبا				
فايننشال تايمز	انجلترا	7,550.89	-0.01%	10.43%
داكس	المانيا	13,011.67	-1.57%	20.84%
كاك 40	فرنسا	5,978.97	-1.08%	26.22%
الولايات المتحدة الأمريكية				
داو جونز	الولايات المتحدة	28,634.88	-0.81%	22.20%
أس آند بي 500	الولايات المتحدة	3,234.85	-0.71%	27.76%
ناسداك	الولايات المتحدة	9,020.77	-0.79%	33.86%
آسيا الباسيفيكية				
نيكاي 225	اليابان	23,204.86	-1.91%	15.94%
هانج سينج	هونغ كونج	28,226.19	-0.79%	10.15%
مؤشرات الاسواق العربية				
بورصة تونس	تونس	6,962.27	-0.49%	-3.15%
البورصة المصرية	مصر	13,182.00	-0.77%	8.98%
بورصة عمان	الأردن	1,828.52	0.77%	-5.85%
بورصة بيروت	فلسطين	522.75	0.52%	-1.38%
بورصة بروت	لبنان	-	-	-
إم إس سي آي	البحرين	104.90	-4.68%	41.62%
إم إس سي آي	الكويت	714.46	-3.79%	23.51%
إم إس سي آي	عمان	502.88	-0.13%	-2.18%
إم إس سي آي	قطر	825.29	-1.88%	-6.33%
إم إس سي آي	الإمارات	336.72	0.00%	0.12%
إم إس سي آي	الأسواق الخليجية	494.07	-2.64%	3.49%

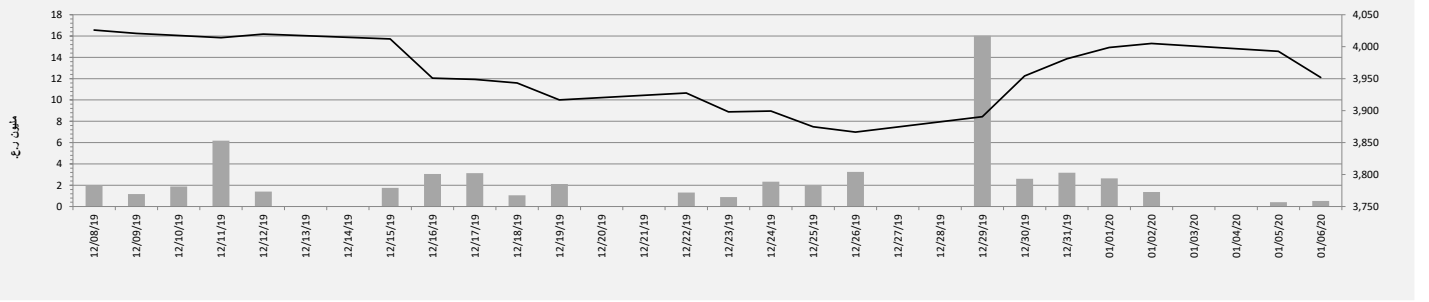
(ملاحظة: الأسواق العالمية مغلقة يومي السبت والأحد) المصدر: بلومبيرغ ، الساعة الرابعة بتوقيت مسقط

## سوق مسقط للأوراق المالية

### ملخص مؤشرات السوق

		التغير منذ بداية السنة	التغير منذ بداية الشهر	التغير اليومي	الإغلاق السابق	سوق الإغلاق الحالي	
↓ 21 ↑ 2	8	-0.74%	-0.74%	-1.03%	3,992.88	3,951.79	مؤشر سوق مسقط 30
				-1.03%	4,256.25	4,212.46	مؤشر العائد الكلي
				36.53%	2,468.93	3,370.76	مجموع التداولات (000)
				26.82%	408.83	518.49	قيم التداولات (000) ر.ع
		-0.60%	-0.60%	-0.85%	6,365.62	6,311.43	المؤشرات الفرعية
		0.83%	0.83%	-1.11%	4,288.69	4,241.07	مؤشر القطاع المالي
		0.73%	0.73%	-0.60%	1,921.96	1,910.51	مؤشر قطاع الصناعة
		0.18%	0.18%	-0.37%	539.04	537.06	مؤشر قطاع الخدمات
							مؤشر سوق مسقط المتوافق مع الشريعة

### مؤشر سوق مسقط 30 وأحجام التداولات



التداول بالجنسية - شراء	
القيمة بالآلاف ريال عماني	عمانيون
84%	435.3
3%	17.8
1%	5.0
12%	60.5
	أخرى

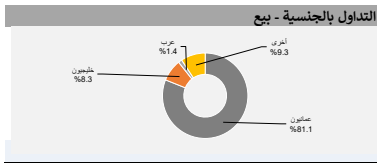
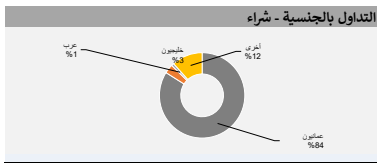
النسبة الداخلة	القيمة	السعر	الأكثر نشاطاً بالقيمة
%	آلاف ر.ع.	ر.ع.	الشركات
26.19	113.8	0.135	ريسوت للإسمنت
51.37	85.0	0.422	سيميكورب صلالة
50.86	55.1	0.596	عمانتل
61.38	47.3	0.068	الخليجية لخدمات الإستثمار
69.87	40.9	0.320	العمانية المتحدة للتأمين

نسبة التغير	السعر	الأهم الأكثر ارتفاعاً
%	ر.ع.	الشركات
4.59%	0.114	الوطنية العمانية للهندسة
0.75%	0.134	الجزيرة للمنتجات الحديدية
-	-	-
-	-	-
-	-	-

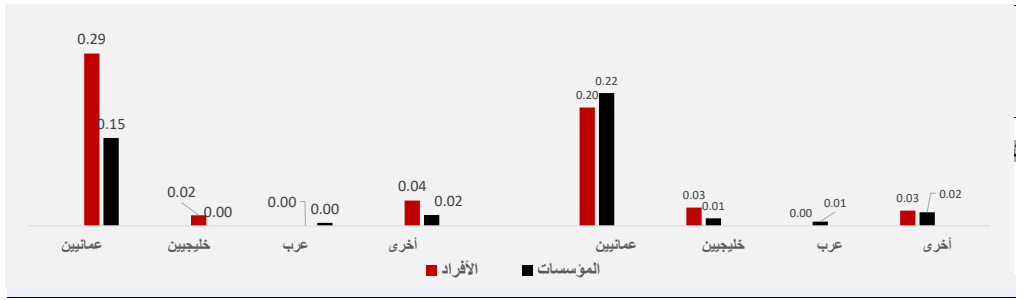
التداول بالجنسية - بيع	
القيمة بالآلاف ريال عماني	عمانيون
81%	420.2
8%	43.0
1%	7.1
9%	48.1
	أخرى

الكمية	السعر	الأكثر نشاطاً بالكمية
بالآلاف	ر.ع.	الشركات
694.5	0.068	الخليجية لخدمات الإستثمار
630.0	0.135	سيميكورب صلالة
591.3	0.058	الباطنة للطاقة
270.0	0.422	ريسوت للإسمنت
153.8	0.109	عمان للإستثمارات والتمويل

نسبة التغير	السعر	الأهم الأكثر انخفاضاً
%	ر.ع.	الشركات
-7.86%	0.422	ريسوت للإسمنت
-3.09%	0.314	النهضة للخدمات
-2.73%	0.107	بنك صحار
-2.44%	0.320	العمانية المتحدة للتأمين
-2.38%	0.082	شركة الأذوار القابضة



### حركة التداول / الشراء (مليون ريال عماني)

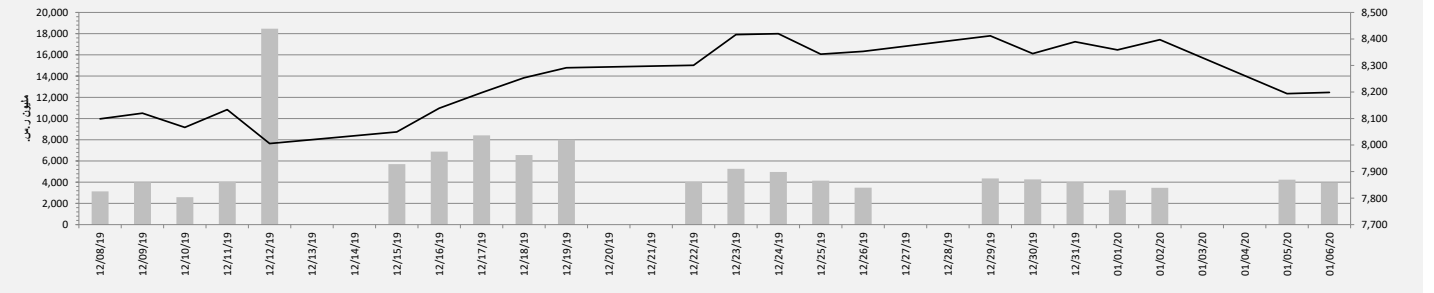


## السوق المالية السعودية - تداول

### ملخص مؤشرات السوق

التغير منذ بداية السنة	التغير منذ بداية الشهر	التغير اليومي	الإغلاق السابق	الإغلاق الحالي	
-2.28%	-2.28%	0.06%	8,193.72	8,198.31	السوق المالية السعودية
		-12.75%	175,915.20	153,489.70	مجموع التداولات (000)
		-6.74%	4,233,573.0	3,948,200.0	قيم التداولات (000) رس
					المؤشرات الفرعية - مختارة
-1.69%	-1.69%	-0.21%	4,288.60	4,279.79	إنتاج الأغذية
-4.74%	-4.74%	-1.14%	4,598.05	4,545.55	الخدمات التجارية والمهنية
-2.67%	-2.67%	-0.29%	5,043.64	5,028.85	المواد الاساسية
-1.04%	-1.04%	0.62%	4,322.87	4,349.68	النقل
-2.33%	-2.33%	-0.03%	5,317.36	5,315.77	الطاقة
-0.42%	-0.42%	1.06%	4,335.52	4,381.33	المرافق العامة
-1.74%	-1.74%	-0.84%	3,474.28	3,445.26	السلع طويلة الاجل
-1.41%	-1.41%	-1.04%	3,944.05	3,903.21	الخدمات الاستهلاكية
-4.26%	-4.26%	1.05%	8,908.04	9,001.38	الإعلام
-2.14%	-2.14%	0.47%	7,896.69	7,933.76	البنوك
-1.05%	-1.05%	-0.27%	3,276.58	3,267.68	الاستثمار والتمويل
-2.18%	-2.18%	-0.50%	4,437.16	4,414.98	التأمين
-3.50%	-3.50%	-0.75%	3,045.62	3,022.79	إدارة وتطوير العقارات
-2.43%	-2.43%	-0.02%	6,317.01	6,315.76	الاتصالات
-1.80%	-1.80%	-0.69%	7,611.64	7,558.83	تجزئة السلع الكمالية
0.67%	0.67%	1.60%	6,556.05	6,660.64	تجزئة الأغذية
-2.35%	-2.35%	0.61%	3,620.12	3,642.07	الرعاية الصحية
-0.55%	-0.55%	0.37%	3,562.01	3,575.20	الدوية
-0.11%	-0.11%	-0.01%	4,193.67	4,193.06	الصناديق العقارية المتداولة
-1.19%	-1.19%	-2.12%	4,373.23	4,280.73	السلع الرأسمالية

### مؤشر تداول وقيم التداولات



القيمة السوقية للسوق	
مليار	دولار أمريكي
ريال سعودي	2,385.7
8,836.0	

القيمة	السعر	الأكثر نشاطاً بالقيمة
آلاف رس.	رس.	الشركات
638,683.1	34.450	أرامكو السعودية
387,443.6	24.620	بنك الإئتماء
262,858.2	64.500	مصرف الراجحي
136,832.5	91.600	سابك
112,565.7	176.000	أنعام القابضة

نسبة التغير	السعر	الأهم الأكثر ارتفاعاً
%	رس.	الشركات
9.24%	53.200	الأسماك
7.87%	17.280	مجموعة الحكير
3.31%	39.000	البحري
2.89%	35.550	مجموعة السربع
2.78%	77.700	سافكو

الكمية	السعر	الأكثر نشاطاً بالكمية
بالآلاف	رس.	الشركات
18,649	34.450	أرامكو السعودية
15,740	24.620	بنك الإئتماء
5,383	10.620	دار الاركان
5,217	10.760	كيان السعودية
4,071	64.500	مصرف الراجحي

نسبة التغير	السعر	الأهم الأكثر انخفاضاً
%	رس.	الشركات
-9.96%	21.340	الأنابيب السعودية
-3.61%	176.000	أنعام القابضة
-2.75%	9.180	مسك
-2.58%	24.200	الحكير
-2.47%	25.700	مصنع مواد التعبئة والتغليف

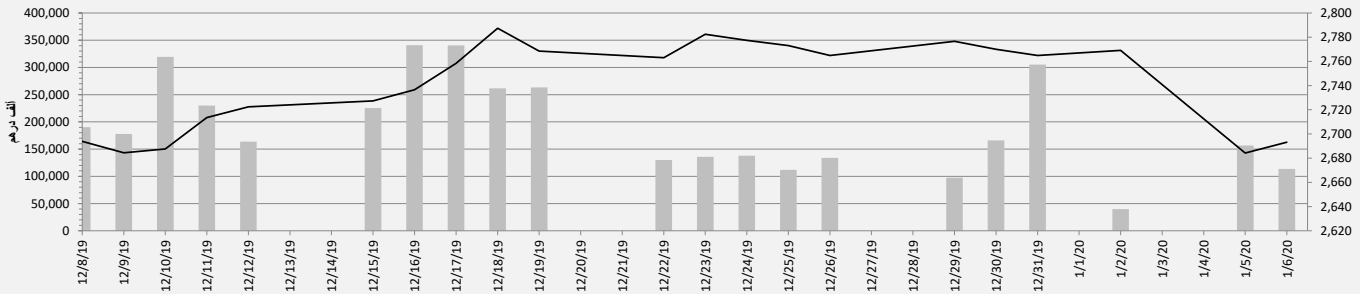
المصدر: بلومبيرغ

## مؤشر سوق دبي المالي

### ملخص مؤشرات السوق

التغير منذ بداية السنة	التغير منذ بداية الشهر	التغير اليومي	الإغلاق السابق	الإغلاق الحالي	
-2.59%	-2.59%	0.33%	2,684.24	2,693.17	مؤشر سوق دبي المالي
		-32.68%	136,964.40	92,205.69	مجموع التداولات (000)
		-27.36%	156,526.17	113,699.10	قيم التداولات (000) درهم
					المؤشرات الفرعية
-3.10%	-3.10%	0.23%	3,576.25	3,584.59	العقارات والإنشاءات الهندسية
-2.00%	-2.00%	0.50%	2,696.79	2,710.33	البنوك
-4.28%	-4.28%	0.68%	2,129.50	2,143.92	الاستثمار والخدمات المالية
-4.50%	-4.50%	1.28%	1,622.25	1,643.07	التأمين
-3.70%	-3.70%	-1.42%	109.23	107.68	السلع الاستهلاكية
-5.51%	-5.51%	0.24%	503.90	505.09	الخدمات
0.00%	0.00%	0.00%	98.41	98.41	الصناعة
-0.36%	-0.36%	0.00%	928.36	928.36	الاتصالات
-3.51%	-3.51%	-0.29%	772.93	770.66	النقل

### مؤشر سوق دبي المالي وقيم التداولات



القيمة السوقية للسوق	
مليار	
دولار أمريكي	283.0
درهم إماراتي	76.4

القيمة	السعر	الأكثر نشاطاً بالقيمة
آلاف درهم	درهم	الشركات
32,670.5	3.910	إعمار العقارية
20,045.5	5.430	بنك دبي الإسلامي
14,117.8	12.650	الامارات دبي الوطني
6,932.5	0.349	شركة ديار للتطوير
5,956.8	1.820	مجموعة إعمار مولز

نسبة التغير	السعر	الأهم الأكثر ارتفاعاً
%	درهم	الشركات
7.10%	0.166	الإعمار القابضة
5.63%	0.169	شركة المدينة للتمويل والاستثمار
3.79%	0.465	أملاك للتمويل
2.80%	0.550	الشركة الإسلامية العربية للتأمين - سلامة
1.99%	0.769	شركة امانات القابضة

الكمية	السعر	الأكثر نشاطاً بالكمية
بآلاف	درهم	الشركات
19,799	0.349	شركة ديار للتطوير
9,636	0.170	دبي باركس اند ريزورنس
8,336	3.910	إعمار العقارية
7,368	0.264	الاتحاد العقارية
6,398	0.465	أملاك للتمويل

نسبة التغير	السعر	الأهم الأكثر انخفاضاً
%	درهم	الشركات
-2.35%	0.415	دبي الإسلامية للتأمين وإعادة التأمين - أما
-2.22%	0.880	مصرف عجمان
-2.22%	0.264	الاتحاد العقارية
-1.73%	0.170	دبي باركس اند ريزورنس
-1.60%	0.493	شركة الخليج للملاحة القابضة

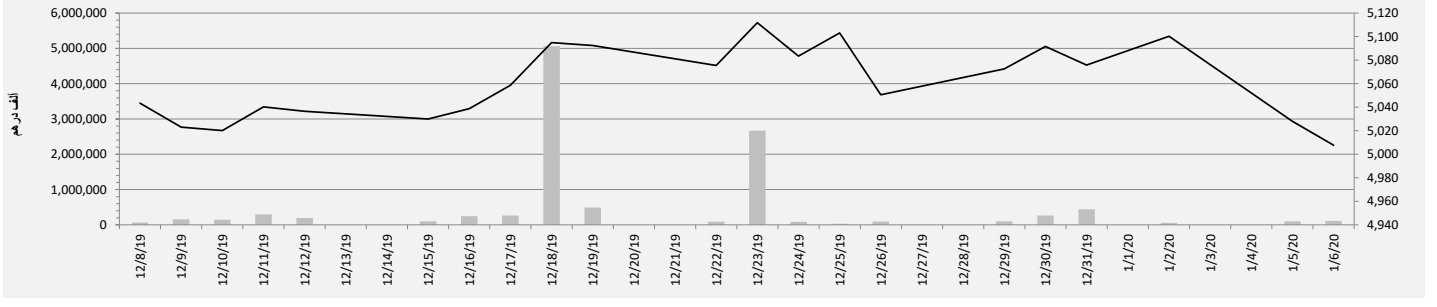
المصدر: بلومبيرغ

## مؤشر سوق أبوظبي للأوراق المالية

### ملخص مؤشرات السوق

التغير منذ بداية السنة	التغير منذ بداية الشهر	التغير اليومي	الإغلاق السابق	الإغلاق الحالي	
-1.34%	-1.34%	-0.40%	5,027.96	5,007.68	مؤشر سوق أبوظبي للأوراق المالية
		-13.52%	41,173.43	35,606.20	مجموع التداولات (000)
		10.27%	102,514.20	113,046.00	قيم التداولات (000) درهم
					المؤشرات الفرعية
-1.19%	-1.19%	-0.45%	9,948.39	9,904.06	البنوك
-0.37%	-0.37%	0.00%	4,038.41	4,038.41	الإتصالات
-0.22%	-0.22%	0.00%	4,026.46	4,026.46	الخدمات الإستهلاكية
-0.22%	-0.22%	-0.22%	1,877.82	1,873.76	التأمين
-1.05%	-1.05%	0.12%	1,266.43	1,267.97	الصناعة
-6.30%	-6.30%	1.42%	1,257.43	1,275.25	الإستثمار والخدمات المالية
-6.56%	-6.56%	-0.65%	1,541.15	1,531.15	الطاقة
0.00%	0.00%	0.00%	2,634.79	2,634.79	الخدمات
-3.52%	-3.52%	-2.21%	3,275.03	3,202.68	التطوير العقاري

### مؤشر سوق أبوظبي للأوراق المالية وقيم التداولات



القيمة السوقية للسوق	
مليار	
درهم إماراتي	515.7
دولار أمريكي	139.2

القيمة	السعر	الأكثر نشاطاً بالقيمة
آلاف درهم	درهم	الشركات
35,858.7	15.000	بنك أبوظبي الأول
22,050.2	16.300	اتصالات
13,999.3	7.680	بنك أبوظبي التجاري
13,616.9	2.080	شركة الدار العقارية
6,707.7	6.370	الشركة العالمية القابضة لزراعة الأسماك

نسبة التغير	السعر	الأكثر ارتفاعاً
%	درهم	الشركات
8.75%	0.870	شركة الشارقة للإسمنت والتنمية والصناعة
5.52%	0.440	شركة أركان لمواد البناء
2.59%	0.317	شركة إشراف العقارية
1.11%	0.910	الواحة كابيتال
0.68%	0.890	دانة غاز

الكمية	السعر	الأكثر نشاطاً بالكمية
بآلاف	درهم	الشركات
12,037	0.400	شركة أبوظبي الوطنية للطاقة
6,452	2.080	شركة الدار العقارية
2,375	15.000	بنك أبوظبي الأول
2,268	0.890	دانة غاز
2,231	0.317	شركة إشراف العقارية

نسبة التغير	السعر	الأكثر انخفاضاً
%	درهم	الشركات
-10.00%	0.675	شركة الإتحاد للتأمين
-10.00%	1.620	شركة أبوظبي لبناء السفن
-9.91%	0.400	شركة أبوظبي الوطنية للطاقة
-5.08%	0.691	شركة إسمنت رأس الخيمة
-3.23%	0.840	القدرة القابضة

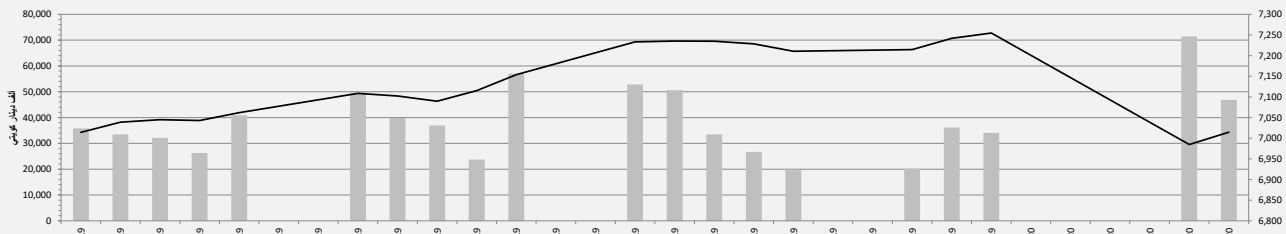
المصدر: بلومبيرغ

## مؤشر سوق الكويت للأوراق المالية

### ملخص مؤشرات السوق

التغير منذ بداية السنة	التغير منذ بداية الشهر	التغير اليومي	الإغلاق السابق	الإغلاق الحالي	
-3.31%	-3.31%	0.43%	6,048.64	6,074.42	مؤشر السوق العام - الكويت
		-37.88%	257,976.10	160,250.00	مجموع التداولات (000)
		-34.37%	71,442.08	46,887.93	قيم التداولات (000) د.ك.
					مؤشرات أخرى
-3.74%	-3.74%	0.61%	887.38	892.79	الصناعة
-3.33%	-3.33%	0.42%	1,427.24	1,433.21	البنوك
0.75%	-3.74%	1.32%	633.53	641.92	السلع الاستهلاكية
-3.03%	-3.33%	-0.69%	1,047.05	1,039.78	الخدمات الاستهلاكية
-1.79%	0.75%	1.11%	1,028.30	1,039.73	العقاري
-2.94%	-3.03%	0.55%	1,043.91	1,049.67	الخدمات المالية
-5.43%	-1.79%	-0.07%	1,056.78	1,056.07	الإتصالات
0.00%	-2.94%	0.00%	884.57	884.57	الرعاية الصحية
0.35%	-5.43%	0.19%	955.46	957.24	التأمين
-3.49%	0.00%	-0.52%	881.00	876.38	المواد الأساسية
1.89%	0.35%	3.60%	1,217.76	1,261.61	النفط والغاز
0.00%	-3.49%	0.00%	1,000.00	1,000.00	السوق الموازي
0.00%	1.89%	0.00%	515.07	515.07	التكنولوجيا

### مؤشر سوق الكويت للأوراق المالية وقيم التداولات



#### القيمة السوقية للسوق

مليار	دولار أمريكي
34.4	113.8

#### القيمة

القيمة	السعر	الأكثر نشاطاً بالقيمة
دينار كويتي	فلس	الشركات
5,958,583	1,044.00	بنك الكويت الوطني
3,373,910	568.00	شركة الاتصالات المتنقلة
3,037,550	311.00	البنك الأهلي المتحد
3,004,326	290.00	بنك بركان
2,319,390	288.00	بنك الخليج

#### نسبة التغير

نسبة التغير	السعر	الأهم الأكثر ارتفاعاً
%	فلس	الشركات
50.00%	75.00	شركة مينا العقارية
15.17%	41.00	شركة المجموعة المتحدة للصناعات الغدا
10.75%	20.60	شركة التخصيص القابضة
10.00%	71.50	شركة عمار للتنموي والإجارة
9.95%	22.10	شركة التعيير للإستثمار العقاري

#### الكمية

الكمية	السعر	الأكثر نشاطاً بالكمية
بالآلاف	فلس	الشركات
14,130.55	41.90	شركة أعيان للإجارة والاستثمار
13,273.44	71.00	شركة مبرد للنقل
10,387.70	290.00	بنك بركان
9,844.97	311.00	البنك الأهلي المتحد
8,077.08	288.00	بنك الخليج

#### نسبة التغير

نسبة التغير	السعر	الأهم الأكثر انخفاضاً
%	فلس	الشركات
-42.62%	31.50	شركة سند القابضة
-10.00%	49.50	شركة مجموعة المستثمرون القابضة
-7.92%	22.10	شركة أموال الدولية للاستثمار
-6.89%	41.90	شركة أبار للتطوير العقاري
-6.06%	31.00	شركة المشاريع المتحدة للخدمات الجود

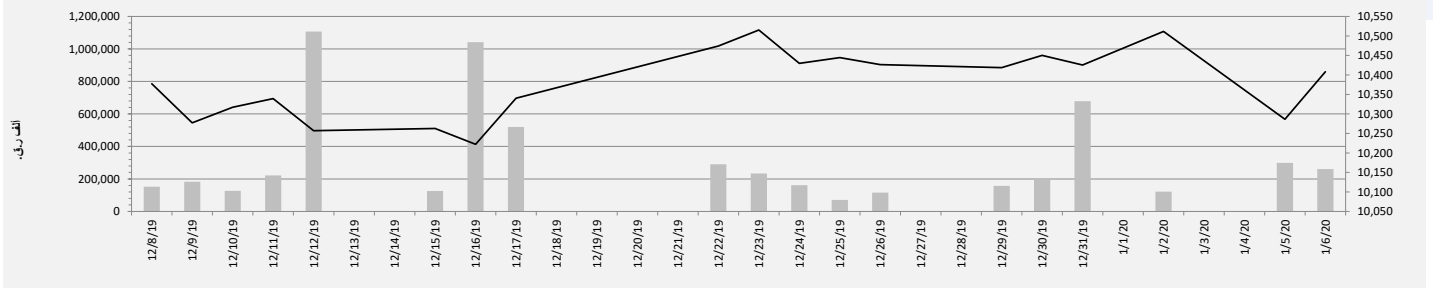
المصدر: بلومبيرغ

## مؤشر بورصة قطر

### ملخص مؤشرات السوق

التغير منذ بداية السنة	التغير منذ بداية الشهر	التغير اليومي	الإغلاق السابق	الإغلاق الحالي	
-0.17%	-0.17%	1.18%	10,286.31	10,408.16	مؤشر بورصة قطر
		-32.39%	122,876.00	83,078.28	مجموع التداولات (000)
		-12.81%	299,004.90	260,711.60	قيم التداولات (000) ر.ق
					مؤشرات أخرى
-0.17%	-0.17%	1.18%	18,927.68	19,151.90	مؤشر بورصة قطر للعائد الإجمالي
-1.30%	-1.30%	0.78%	3,869.17	3,899.46	مؤشر بورصة قطر الريان الإسلامي
-0.43%	-0.43%	1.04%	3,053.95	3,085.82	مؤشر بورصة قطر لجميع الأسهم
0.07%	0.07%	0.93%	4,184.60	4,223.57	مؤشر بورصة قطر لقطاع البنوك والخدمات المالية
-0.76%	-0.76%	1.54%	2,865.65	2,909.81	مؤشر بورصة قطر لقطاع الصناعات
-1.02%	-1.02%	1.10%	2,501.73	2,529.34	مؤشر بورصة قطر لقطاع النقل
-1.86%	-1.86%	1.48%	1,513.60	1,535.98	مؤشر بورصة قطر لقطاع العقارات
-0.84%	-0.84%	2.04%	2,657.62	2,711.76	مؤشر بورصة قطر لقطاع التأمين
-0.73%	-0.73%	1.41%	876.15	888.48	مؤشر بورصة قطر لقطاع الاتصالات
-1.69%	-1.69%	-0.26%	8,522.77	8,500.46	مؤشر بورصة قطر لقطاع البضائع والخدمات الاستهلاكية

### مؤشر بورصة قطر وقيم التداولات



القيمة السوقية للسوق	
مليار	ريال قطري
524.3	144.0
دولار أمريكي	

القيمة	السعر	الأكثر نشاطاً بالقيمة
آلاف ر.ق. <td>ر.ق. <td>الشركات </td></td>	ر.ق. <td>الشركات </td>	الشركات
54,647	20.49	الوطني
29,302	3.96	الريان
16,687	10.55	صناعات قطر
15,916	9.58	الدولي الإسلامي
15,752	22.60	قطر للوقود

نسبة التغير	السعر	الأهم الأكثر ارتفاعاً
%	ر.ق.	الشركات
7.23%	3.56	التحويلية
3.64%	1.14	الوحد للتأمين
3.59%	3.17	قطر للتأمين
3.27%	0.69	الإجارة الفايزة
2.57%	0.64	قطر وعمان

الكمية	السعر	الأكثر نشاطاً بالكمية
بالآلاف	ر.ق.	الشركات
7,923.40	0.47	السلام العالمية
7,438.28	3.96	الريان
6,568.76	0.59	ازدان الفايزة
5,517.43	2.30	مسعيد للبروكيماويات
4,757.90	2.36	ناقلات

نسبة التغير	السعر	الأهم الأكثر انخفاضاً
%	ر.ق.	الشركات
-5.62%	2.35	العامة للتأمين
-2.81%	0.73	الأول
-2.42%	0.57	دلالة الفايزة
-2.27%	0.47	السلام العالمية
-1.82%	5.40	الأسمنت الوطنية

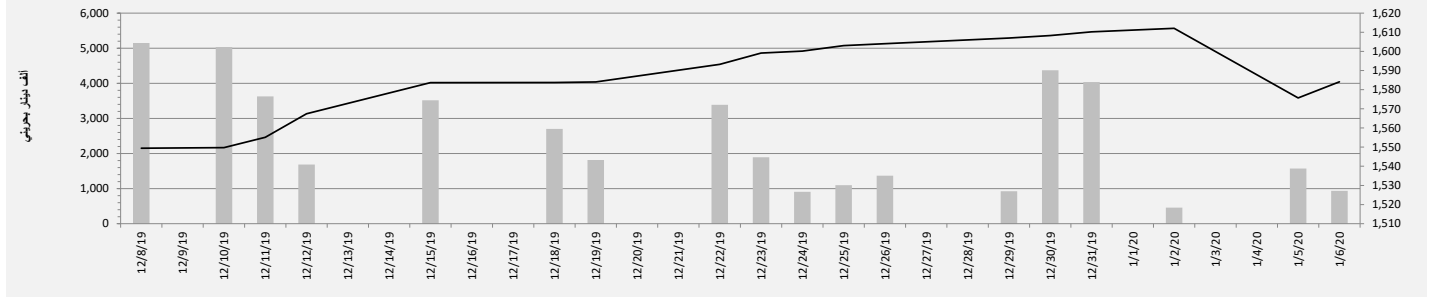
المصدر: بلومبيرغ

## مؤشر بورصة البحرين

### ملخص مؤشرات السوق

التغير منذ بداية السنة	التغير منذ بداية الشهر	التغير اليومي	الإغلاق السابق	الإغلاق الحالي	
-1.62%	-1.62%	0.54%	1,575.67	1,584.13	مؤشر بورصة البحرين
		-55.69%	4,835.37	2,142.41	مجموع التداولات (000)
		-40.41%	1,570.32	935.81	قيم التداولات (000) ب.د.
					مؤشرات أخرى
-2.61%	-2.61%	0.99%	3,807.01	3,844.63	البنوك
0.00%	0.00%	0.00%	2,336.09	2,336.09	الفنادق والسياحة
0.00%	0.00%	0.00%	674.05	674.05	الصناعة
0.91%	0.91%	0.00%	1,471.59	1,471.59	التأمين
-0.50%	-0.50%	0.00%	700.14	700.14	الاستثمار
-0.30%	-0.30%	-0.13%	1,437.22	1,435.31	الخدمات

### مؤشر بورصة البحرين وقيم التداولات



القيمة السوقية للسوق	مليار
دينار بحريني	9.3
دولار أمريكي	24.6

القيمة	السعر	الأكثر نشاطاً بالقيمة
آلاف دينار بحريني	دينار بحريني	الشركات
585.1	1.010	البنك الأهلي المتحد ش.م.ب
65.6	0.705	بنك البحرين الوطني ش.م.ب
65.0	0.222	مجموعة جي اف اتش المالية ش.م.ب
59.5	0.570	بنك البحرين والكويت ش.م.ب
33.9	0.387	شركة البحرين للاتصالات السلكية واللاسلكية

نسبة التغير	السعر	الأهم الأكثر ارتفاعاً
%	دينار بحريني	الشركات
1.51%	1.01	البنك الأهلي المتحد ش.م.ب
1.06%	0.10	مصرف السلام
0.28%	0.71	بنك البحرين الوطني ش.م.ب
-	-	-
-	-	-

الكمية	السعر	الأكثر نشاطاً بالكمية
بآلاف	دينار بحريني	الشركات
581	1.010	البنك الأهلي المتحد ش.م.ب
293	0.222	مجموعة جي اف اتش المالية ش.م.ب
280	0.095	مصرف السلام
104	0.570	بنك البحرين والكويت ش.م.ب
93	0.705	بنك البحرين الوطني ش.م.ب

نسبة التغير	السعر	الأهم الأكثر انخفاضاً
%	دينار بحريني	الشركات
-0.26%	0.39	شركة البحرين للاتصالات السلكية واللاسلكية
-	-	-
-	-	-
-	-	-

المصدر: بلومبيرغ



