

تقرير "أوبار كابيتال" اليومي للأسواق المالية

التاريخ: 20-Jan-20

مؤشرات أسواق الأسهم الخليجية	الإغلاق الحالي	الإغلاق السابق	التغير	اليوم/اليوم %	الشهر/اليوم %	السنة/اليوم %	مكرر الربحية	مكرر القيمة الدفترية
سوق مسقط للأوراق المالية	4,075.83	4,073.51	2.32	0.06%	2.38%	2.38%	7.26	0.75
السوق المالية السعودية	8,464.78	8,449.29	15.49	0.18%	0.90%	0.90%	22.83	1.89
سوق الكويت للأوراق المالية	6,381.86	6,393.04	-11.18	-0.17%	1.58%	1.58%	15.71	1.49
بورصة قطر	10,689.66	10,712.93	-23.27	-0.22%	2.53%	2.53%	15.52	1.57
بورصة البحرين	1,642.65	1,641.69	0.964	0.06%	2.02%	2.02%	13.08	1.01
سوق دبي المالي	2,850.95	2,863.09	-12.14	-0.42%	3.11%	3.11%	11.32	1.02
سوق أبوظبي للأوراق المالية	5,213.25	5,174.00	39.249	0.76%	2.71%	2.71%	15.96	1.46

أسعار السلع	السعر	اليوم/اليوم %	السنة/اليوم %
دولار			
خام برنت الآجل للبرميل	65.32	0.72%	-1.03%
خام غرب تكساس الآجل للبرميل	58.86	0.55%	-3.60%
خام عمان الآجل للبرميل	65.68	0.58%	-2.58%
الذهب للأوقية	1,559.88	0.17%	2.81%
الفضة للأوقية	18.05	0.07%	1.12%
بلاتينيوم للأوقية	1,025.39	0.27%	6.08%
النحاس طن متري	6,273.00	-0.07%	1.60%
الألمنيوم طن متري	1,805.00	-0.39%	-0.28%
الرصاص طن متري	1,976.00	-1.30%	2.54%
الزنك طن متري	2,429.50	0.31%	6.93%
النيكل طن متري	13,910.00	0.98%	-0.82%

أسعار صرف العملات	الرمز	دولار مقابل العملة مقابل الدولار
العملة		
اليورو	EUR	1.109
الجنيه الإسترليني	GBP	1.299
الين الياباني	JPY	0.009
اليوان الرينمنبي الصيني	CNH	0.146
الروبية الهندية	INR	0.014
الروبل الروسي	RUB	0.016
الدولار الكندي	CAD	0.765
الدولار الأسترالي	AUD	0.687

الأسواق العالمية	المدينة	القيمة	اليوم/اليوم %	السنة/اليوم %
أوروبا				
فايننشال تايمز	انجلترا	7,645.86	0.00%	9.72%
داكس	المانيا	13,535.25	0.07%	20.79%
كاك 40	فرنسا	6,085.39	-0.25%	24.80%
الولايات المتحدة الأمريكية				
داو جونز	الولايات المتحدة	29,348.10	0.17%	18.79%
أس آند بي 500	الولايات المتحدة	3,329.62	0.39%	24.67%
ناسداك	الولايات المتحدة	9,388.94	0.34%	31.18%
آسيا الباسيفيكية				
نيكاي 225	اليابان	24,083.51	0.18%	16.54%
هانج سينج	هونغ كونج	28,795.91	-0.90%	6.29%
مؤشرات الاسواق العربية				
بورصة تونس	تونس	6,942.10	0.56%	-4.27%
البورصة المصرية	مصر	13,802.83	-0.83%	11.45%
بورصة عمان	الأردن	1,884.22	0.59%	-1.71%
بورصة بيروت	فلسطين	524.14	0.04%	-0.87%
إم إس سي آي	لبنان	-	-	-
إم إس سي آي	البحرين	113.64	1.41%	50.08%
إم إس سي آي	الكويت	760.62	0.61%	29.16%
إم إس سي آي	عمان	521.57	0.33%	5.93%
إم إس سي آي	قطر	856.00	0.15%	-6.11%
إم إس سي آي	الإمارات	344.16	0.00%	2.01%
إم إس سي آي	الأسواق الخليجية	518.62	0.38%	6.51%

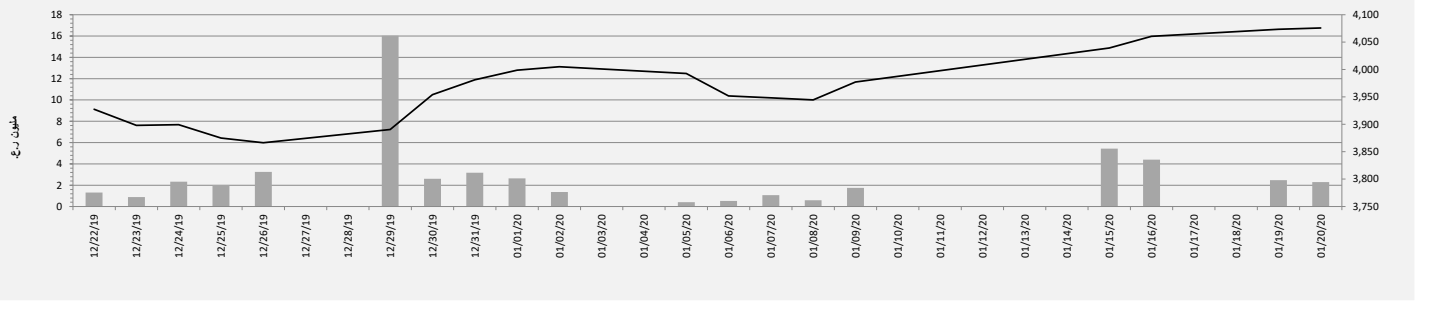
(ملاحظة: الأسواق العالمية مغلقة يومي السبت والأحد) المصدر: بلومبيرغ ، الساعة الرابعة بتوقيت مسقط

سوق مسقط للأوراق المالية

ملخص مؤشرات السوق

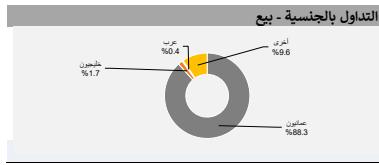
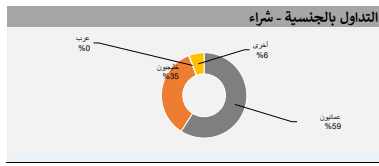
التغير منذ بداية السنة	التغير منذ بداية الشهر	التغير اليومي	الإغلاق السابق	سوق الإغلاق الحالي	مؤشر سوق مسقط 30
2.38%	2.38%	0.06%	4,073.51	4,075.83	مؤشر العائد الكلي
2.43%	2.43%	0.06%	4,344.56	4,347.03	مؤشر العائد الكلي
		-2.76%	14,405.44	14,008.38	مجموع التداولات (000)
		-7.06%	2,473.51	2,298.97	قيم التداولات (000) ر.ع
		0.05%	6,489.22	6,492.68	المؤشرات الفرعية
2.26%	2.26%	0.05%	6,489.22	6,492.68	مؤشر القطاع المالي
4.36%	4.36%	-0.08%	4,393.07	4,389.77	مؤشر قطاع الصناعة
2.00%	2.00%	-0.17%	1,937.97	1,934.60	مؤشر قطاع الخدمات
2.12%	2.12%	-0.02%	547.58	547.46	مؤشر سوق مسقط المتوافق مع الشريعة

مؤشر سوق مسقط 30 وأحجام التداولات



التداول بالجنسية - شراء	القيمة بالآلاف ريال عماني	النسبة
عمانيون	1,358.3	59%
خليجيون	805.3	35%
عرب	3.7	0%
أخرى	131.6	6%

التداول بالجنسية - بيع	القيمة بالآلاف ريال عماني	النسبة
عمانيون	2,030.5	88%
خليجيون	39.3	2%
عرب	9.5	0%
أخرى	219.7	10%



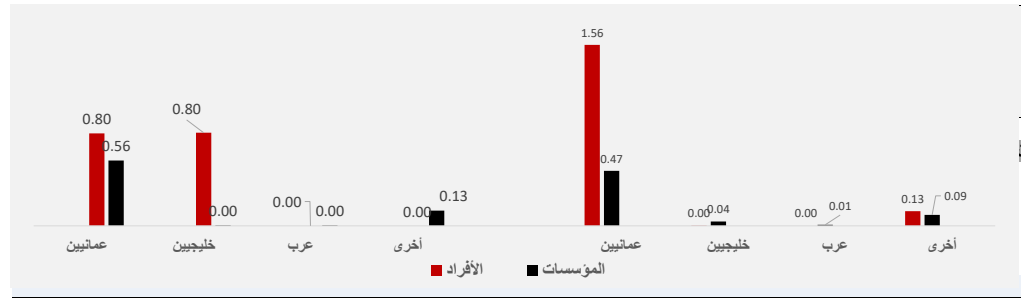
الأكثر نشاطاً بالقيمة	السعر	القيمة	النسبة الداخلة
الشركات	ر.ع.	آلاف ر.ع.	%
بنك مسقط	0.114	687.0	92.32
بنك صحار	0.458	393.2	99.91
الجزيرة للمنتجات الحديدية	0.130	231.4	75.40
صناعة الكابلات العمانية	0.560	221.2	100.00
بنك العز الإسلامي	0.060	72.3	1.42

الأكثر نشاطاً بالكمية	السعر	الكمية
الشركات	ر.ع.	بالآلاف
بنك صحار	0.114	3,450.0
الجزيرة للمنتجات الحديدية	0.130	1,778.2
بنك مسقط	0.458	1,500.0
بنك العز الإسلامي	0.060	1,204.2
الاسماك العمانية	0.082	821.1

الأهم الأكثر ارتفاعاً	السعر	نسبة التغير
الشركات	ر.ع.	%
الوطنية العمانية للهندسة	0.125	8.70%
الاسماك العمانية	0.082	3.80%
الجزيرة للمنتجات الحديدية	0.130	2.36%
بنك نوري	0.098	2.08%
أريد	0.512	0.79%

الأهم الأكثر انخفاضاً	السعر	نسبة التغير
الشركات	ر.ع.	%
الشركة الوطنية للتأمين على الحياة العام	0.300	-2.60%
الجزيرة للخدمات	0.165	-1.79%
مسقط للتمويل	0.056	-1.75%
اسمنت عمان	0.236	-1.67%
ريسوت للإسمنت	0.478	-1.65%

حركة التداول / الشراء (مليون ريال عماني)

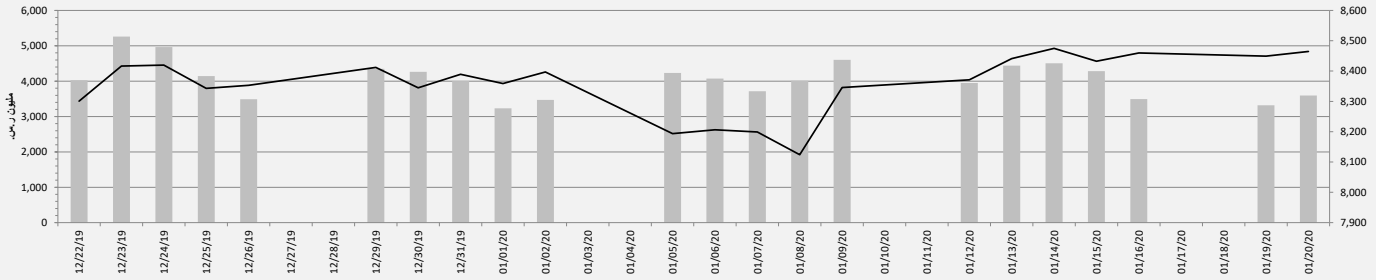


السوق المالية السعودية - تداول

ملخص مؤشرات السوق

التغير منذ بداية السنة	التغير منذ بداية الشهر	التغير اليومي	الإغلاق السابق	الإغلاق الحالي	
0.90%	0.90%	0.18%	8,449.29	8,464.78	السوق المالية السعودية
		8.18%	158,057.30	170,992.80	مجموع التداولات (000)
		8.35%	3,317,622.0	3,594,500.0	قيم التداولات (000) رس
					المؤشرات الفرعية - مختارة
1.97%	1.97%	0.01%	4,438.79	4,439.21	إنتاج الأغذية
-1.57%	-1.57%	1.34%	4,634.68	4,696.73	الخدمات التجارية والمهنية
1.62%	1.62%	-0.04%	5,252.66	5,250.39	المواد الأساسية
7.07%	7.07%	0.99%	4,659.50	4,705.79	النقل
-2.19%	-2.19%	0.26%	5,309.97	5,323.60	الطاقة
0.46%	0.46%	-0.71%	4,451.83	4,420.05	المرافق العامة
4.16%	4.16%	0.49%	3,634.54	3,652.23	السلع طويلة الاجل
4.03%	4.03%	-0.82%	4,152.37	4,118.39	الخدمات الاستهلاكية
3.42%	3.42%	-0.98%	9,819.98	9,723.38	الإعلام
0.97%	0.97%	0.35%	8,157.20	8,185.62	البنوك
7.76%	7.76%	0.95%	3,525.24	3,558.65	الاستثمار والتمويل
4.64%	4.64%	0.37%	4,705.46	4,722.78	التأمين
-1.31%	-1.31%	0.05%	3,089.86	3,091.34	إدارة وتطوير العقارات
-0.35%	-0.35%	0.44%	6,421.84	6,450.23	الاتصالات
4.14%	4.14%	0.01%	8,015.11	8,016.01	تجزئة السلع الكمالية
8.72%	8.72%	-1.42%	7,296.54	7,193.09	تجزئة الأغذية
1.41%	1.41%	0.21%	3,774.72	3,782.54	الرعاية الصحية
6.06%	6.06%	0.52%	3,792.88	3,812.67	الدوية
2.62%	2.62%	0.26%	4,296.40	4,307.37	الصناديق العقارية المتداولة
6.95%	6.95%	-0.32%	4,648.71	4,633.63	السلع الرأسمالية

مؤشر تداول وقيم التداولات



القيمة السوقية للسوق	
مليار	دولار أمريكي
ريال سعودي	2,390.5
8,853.6	

القيمة	السعر	الأكثر نشاطاً بالقيمة
آلاف رس.	رس.	الشركات
235,411.2	34.500	أرامكو السعودية
191,189.6	66.400	مصرف الراجحي
190,298.1	9.980	دار الإركان
135,941.6	25.700	بنك الإنماء
101,542.0	47.400	المصافي

نسبة التغير	السعر	الأكثر ارتفاعاً
%	رس.	الشركات
7.94%	13.600	شاكر
4.62%	23.100	سيسكو
3.72%	47.400	المصافي
3.56%	32.000	أكسا للتأمين
3.27%	12.640	زين السعودية

الكمية	السعر	الأكثر نشاطاً بالكمية
بالآلاف	رس.	الشركات
18,945	9.980	دار الإركان
6,846	34.500	أرامكو السعودية
6,267	12.640	زين السعودية
5,307	25.700	بنك الإنماء
4,622	10.380	إعمار المدينة الاقتصادية

نسبة التغير	السعر	الأكثر انخفاضاً
%	رس.	الشركات
-2.96%	39.300	السعودية للسياحة
-2.67%	18.920	أسمنت المدينة
-2.56%	28.500	الاهلي للتكافل
-2.15%	38.650	اسمنت نبع
-2.07%	80.300	أكسترا

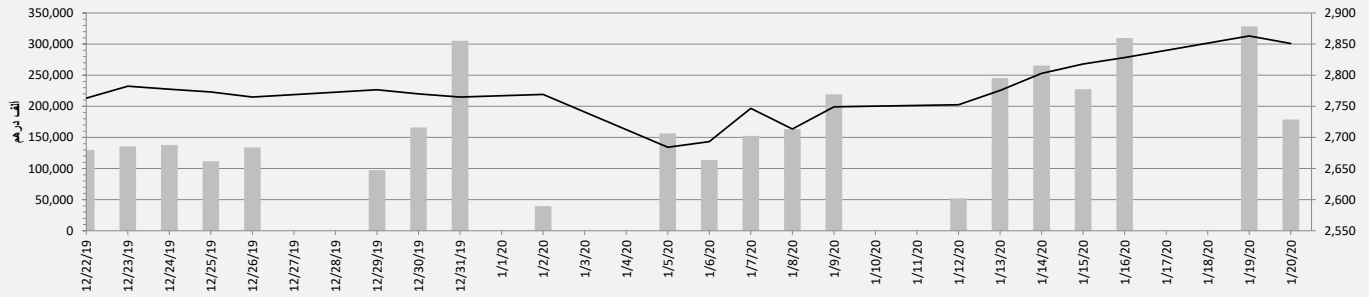
المصدر: بلومبيرغ

مؤشر سوق دبي المالي

ملخص مؤشرات السوق

التغير منذ بداية السنة	التغير منذ بداية الشهر	التغير اليومي	الإغلاق السابق	الإغلاق الحالي	
3.11%	3.11%	-0.42%	2,863.09	2,850.95	مؤشر سوق دبي المالي
		-5.24%	145,952.50	138,302.10	مجموع التداولات (000)
		-45.57%	328,511.13	178,795.85	قيم التداولات (000) درهم
					المؤشرات الفرعية
2.00%	2.00%	-0.67%	3,798.60	3,773.27	العقارات والإنشاءات الهندسية
4.68%	4.68%	-0.70%	2,915.34	2,894.90	البنوك
2.91%	2.91%	-0.48%	2,316.14	2,304.93	الاستثمار والخدمات المالية
-1.68%	-1.68%	0.62%	1,681.25	1,691.66	التأمين
6.80%	6.80%	0.00%	119.42	119.42	السلع الاستهلاكية
0.79%	0.79%	-0.12%	539.42	538.77	الخدمات
0.00%	0.00%	0.00%	98.41	98.41	الصناعة
5.98%	5.98%	1.92%	968.87	987.44	الاتصالات
-1.72%	-1.72%	0.57%	780.54	785.00	النقل

مؤشر سوق دبي المالي وقيم التداولات



القيمة السوقية للسوق	
مليار	
درهم إماراتي	302.4
دولار أمريكي	81.6

القيمة	السعر	الأكثر نشاطاً بالقيمة
آلاف درهم	درهم	الشركات
28,741.5	13.750	الإمارات دبي الوطني
28,538.6	4.220	إعمار العقارية
15,610.3	0.371	شركة ديار للتطوير
15,343.0	5.750	بنك دبي الإسلامي
14,280.4	3.600	شركة أرامكس

نسبة التغير	السعر	الأكثر ارتفاعاً
%	درهم	الشركات
7.98%	0.176	إكتتاب
4.00%	1.300	تكافل الإمارات
3.81%	0.436	دبي الإسلامية للتأمين وإعادة التأمين - أما
3.76%	0.884	مصرف عجمان
3.57%	1.450	السلام بنك - السودان

الكمية	السعر	الأكثر نشاطاً بالكمية
بالآلاف	درهم	الشركات
41,497	0.371	شركة ديار للتطوير
12,570	0.224	الاتحاد العقارية
9,175	0.467	أملك للتمويل
7,610	1.840	مجموعة إعمار مولز
7,492	0.812	مجموعة جي اف اتش المالية

نسبة التغير	السعر	الأكثر انخفاضاً
%	درهم	الشركات
-2.86%	0.442	شركة الخليج للملاحة القابضة
-2.19%	0.940	سوق دبي المالي
-2.13%	1.840	مجموعة إعمار مولز
-1.61%	1.220	ارابتك القابضة
-1.27%	3.900	إعمار للتطوير

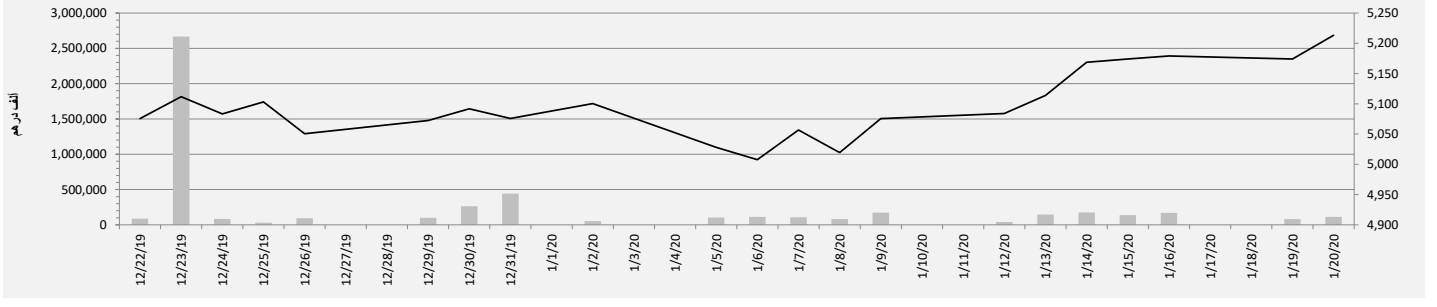
المصدر: بلومبيرغ

مؤشر سوق أبوظبي للأوراق المالية

ملخص مؤشرات السوق

التغير منذ بداية السنة	التغير منذ بداية الشهر	التغير اليومي	الإغلاق السابق	الإغلاق الحالي	
2.71%	2.71%	0.76%	5,174.00	5,213.25	مؤشر سوق أبوظبي للأوراق المالية
		-7.10%	25,358.79	23,557.38	مجموع التداولات (000)
		38.61%	80,933.08	112,181.00	قيم التداولات (000) درهم
					المؤشرات الفرعية
3.38%	3.38%	0.80%	10,279.22	10,361.92	البنوك
1.47%	1.47%	0.48%	4,092.92	4,112.74	الإتصالات
14.76%	14.76%	7.35%	4,313.81	4,630.98	الخدمات الإستهلاكية
-2.49%	-2.49%	0.08%	1,829.61	1,831.05	التأمين
0.80%	0.80%	-0.04%	1,292.12	1,291.61	الصناعة
-5.49%	-5.49%	-0.76%	1,296.17	1,286.29	الإستثمار والخدمات المالية
-1.44%	-1.44%	0.39%	1,608.66	1,614.92	الطاقة
1.06%	1.06%	1.86%	2,614.09	2,662.60	الخدمات
4.36%	4.36%	0.11%	3,460.26	3,464.18	التطوير العقاري

مؤشر سوق أبوظبي للأوراق المالية وقيم التداولات



القيمة السوقية للسوق	
مليار	
درهم إماراتي	531.6
دولار أمريكي	143.5

القيمة	السعر	الأكثر نشاطاً بالقيمة
آلاف درهم	درهم	الشركات
36,672.9	15.760	بنك أبوظبي الأول
20,471.4	8.020	بنك أبوظبي التجاري
14,826.1	5.750	مصرف أبوظبي الإسلامي
8,805.7	7.810	الشركة العالمية لزراعة الأسماك
8,367.2	3.040	شركة أبوظبي الوطنية للتكافل

نسبة التغير	السعر	الأكثر ارتفاعاً
%	درهم	الشركات
11.07%	3.210	شركة طيران أبوظبي
9.85%	7.810	الشركة العالمية القابضة لزراعة الأسماك
5.26%	0.460	شركة أبوظبي الوطنية للطاقة
4.94%	0.850	شركة رأس الخيمة لصناعة الاسمنت الإبر
3.45%	0.750	شركة ميثاق للتأمين التكافلي

الكمية	السعر	الأكثر نشاطاً بالكمية
بالآلاف	درهم	الشركات
3,536	2.250	شركة الدار العقارية
2,752	3.040	شركة أبوظبي الوطنية للتكافل
2,645	0.466	رأس الخيمة العقارية
2,609	5.750	مصرف أبوظبي الإسلامي
2,538	8.020	بنك أبوظبي التجاري

نسبة التغير	السعر	الأكثر إنخفاضاً
%	درهم	الشركات
-9.89%	0.738	بنك الإستثمار
-3.33%	0.580	شركة اسمنت الخليج
-2.02%	0.920	الواحة كابيتال
-1.10%	0.811	بنك المشاركة
-0.74%	8.020	بنك أبوظبي التجاري

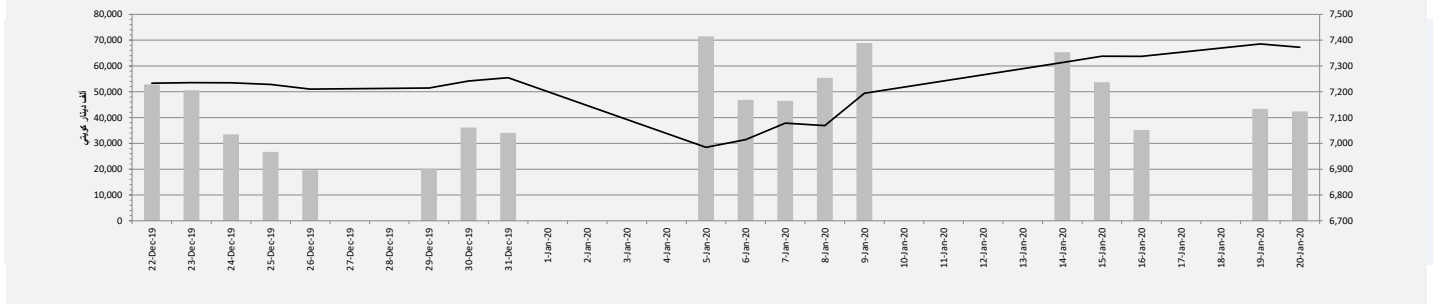
المصدر: بلومبيرغ

مؤشر سوق الكويت للأوراق المالية

ملخص مؤشرات السوق

التغير منذ بداية السنة	التغير منذ بداية الشهر	التغير اليومي	الإغلاق السابق	الإغلاق الحالي	
1.58%	1.58%	-0.17%	6,393.04	6,381.86	مؤشر السوق العام - الكويت
		-19.84%	200,489.60	160,720.14	مجموع التداولات (000)
		-2.29%	43,363.90	42,372.62	قيم التداولات (000) د.ك.
					مؤشرات أخرى
-0.51%	-0.51%	-0.22%	924.77	922.75	الصناعة
2.82%	2.82%	-0.28%	1,528.79	1,524.47	البنوك
-0.92%	-0.51%	-1.58%	641.46	631.31	السلع الاستهلاكية
-1.34%	2.82%	-1.04%	1,069.05	1,057.94	الخدمات الاستهلاكية
0.62%	-0.92%	-0.27%	1,068.15	1,065.23	العقاري
-0.83%	-1.34%	0.04%	1,072.13	1,072.51	الخدمات المالية
-0.68%	0.62%	0.38%	1,104.89	1,109.14	الاتصالات
-0.85%	-0.83%	0.00%	877.01	877.01	الرعاية الصحية
1.86%	-0.68%	0.13%	970.37	971.63	التأمين
0.86%	-0.85%	0.73%	909.29	915.91	المواد الأساسية
0.68%	1.86%	0.24%	1,243.69	1,246.66	النفط والغاز
0.00%	0.86%	0.00%	1,000.00	1,000.00	السوق الموازي
-2.12%	0.68%	10.00%	458.33	504.16	التكنولوجيا

مؤشر سوق الكويت للأوراق المالية وقيم التداولات



القيمة السوقية للسوق	
مليار	دينار كويتي
36.3	120.3

القيمة	السعر	الأكثر نشاطاً بالقيمة
دينار كويتي <td>فلس <td>الشركات </td></td>	فلس <td>الشركات </td>	الشركات
8,870,641	1,098.00	بنك الكويت الوطني
3,137,064	290.00	بنك وربة
1,966,479	337.00	البنك الأهلي المتحد
1,763,796	599.00	شركة الاتصالات المتنقلة
1,692,229	283.00	بنك الكويت الدولي

نسبة التغير	السعر	الأهم الأكثر ارتفاعاً
% <td>فلس <td>الشركات</td> </td>	فلس <td>الشركات</td>	الشركات
10.00%	69.30	شركة ادارة الاملاك العقارية - ريم
9.60%	27.40	شركة أموال الدولية للاستثمار
9.21%	83.00	الشركة العربية العقارية
8.06%	389.00	شركة أسمنت بورتلاند كويت
7.69%	168.00	شركة الخليج لصناعة الزجاج

الكمية	السعر	الأكثر نشاطاً بالكمية
بالآلاف <td>فلس <td>الشركات</td> </td>	فلس <td>الشركات</td>	الشركات
13,815.30	25.80	مجموعة أركان المالية للتمويل والاسا
10,993.90	290.00	بنك وربة
10,454.76	36.10	الشركة الأولى للاستثمار
8,055.34	1,098.00	بنك الكويت الوطني
6,940.08	27.40	شركة مراكز التجارة العقارية

نسبة التغير	السعر	الأهم الأكثر انخفاضاً
% <td>فلس <td>الشركات</td> </td>	فلس <td>الشركات</td>	الشركات
-9.07%	34.10	شركة كامكو للاستثمار ش.م.ك (عامه)
-7.96%	45.10	شركة التعمير للإستثمار العقاري
-6.73%	970.00	شركة التسهيلات التجارية
-5.80%	39.00	شركة أوج القابضة (ش.م.ك.عامه)
-5.53%	22.20	الشركة الكويتية للتلفزيوني

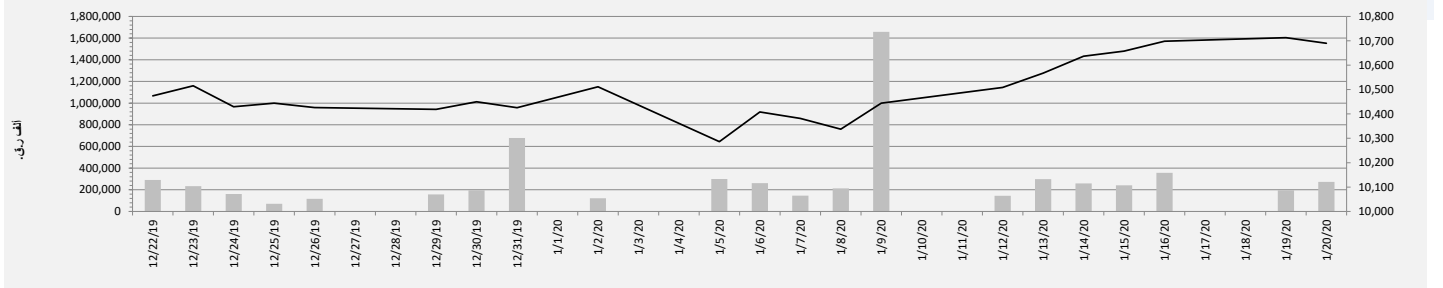
المصدر: بلومبيرغ

مؤشر بورصة قطر

ملخص مؤشرات السوق

التغير منذ بداية السنة	التغير منذ بداية الشهر	التغير اليومي	الإغلاق السابق	الإغلاق الحالي	
2.53%	2.53%	-0.22%	10,712.93	10,689.66	مؤشر بورصة قطر
		88.82%	63,638.82	120,164.00	مجموع التداولات (000)
		39.68%	195,230.20	272,706.40	قيم التداولات (000) ر.ق
					مؤشرات أخرى
2.53%	2.53%	-0.22%	19,712.70	19,669.89	مؤشر بورصة قطر للعائد الإجمالي
1.65%	1.65%	-0.18%	4,023.39	4,016.15	مؤشر بورصة قطر الريان الأسلافي
2.31%	2.31%	-0.22%	3,177.69	3,170.65	مؤشر بورصة قطر لجميع الأسهم
3.36%	3.36%	-0.22%	4,371.65	4,362.18	مؤشر بورصة قطر لقطاع البنوك والخدمات المالية
0.02%	0.02%	-0.56%	2,949.19	2,932.61	مؤشر بورصة قطر لقطاع الصناعات
1.08%	1.08%	-0.04%	2,584.26	2,583.19	مؤشر بورصة قطر لقطاع النقل
2.92%	2.92%	0.26%	1,606.62	1,610.81	مؤشر بورصة قطر لقطاع العقارات
2.93%	2.93%	-0.06%	2,816.36	2,814.76	مؤشر بورصة قطر لقطاع التأمين
1.45%	1.45%	0.02%	907.81	907.95	مؤشر بورصة قطر لقطاع الاتصالات
0.79%	0.79%	-0.02%	8,716.87	8,714.83	مؤشر بورصة قطر لقطاع البضائع والخدمات الاستهلاكية

مؤشر بورصة قطر وقيم التداولات



القيمة السوقية للسوق	
مليار	ريال قطري
دولار أمريكي	544.5
	149.6

الشركات	السعر	القيمة
الوطني	رق. 20.90	آلاف ر.ق. 53,679
المصرف	رق. 16.52	38,472
ازدان القابضة	رق. 0.64	26,025
أوريدو	رق. 7.01	25,642
الأول	رق. 0.84	18,452

الشركات	السعر	نسبة التغير
الأول	رق. 0.84	9.93%
المستثمرين	رق. 1.88	3.30%
ازدان القابضة	رق. 0.64	2.08%
الطبية	رق. 0.59	1.90%
العامة للتأمين	رق. 2.69	1.89%

الشركات	السعر	الكمية
ازدان القابضة	رق. 0.64	بآلاف 40,580.80
الأول	رق. 0.84	22,249.90
الطبية	رق. 0.59	6,655.02
فودافون قطر	رق. 1.27	4,678.30
ناقلات	رق. 2.44	3,708.29

الشركات	السعر	نسبة التغير
الخليج التكافلي	رق. 1.96	-1.51%
مسعيد للبتروكيماويات	رق. 2.36	-1.26%
دلالة القابضة	رق. 0.58	-1.02%
الدوحة للتأمين	رق. 1.12	-0.89%
صناعات قطر	رق. 10.41	-0.86%

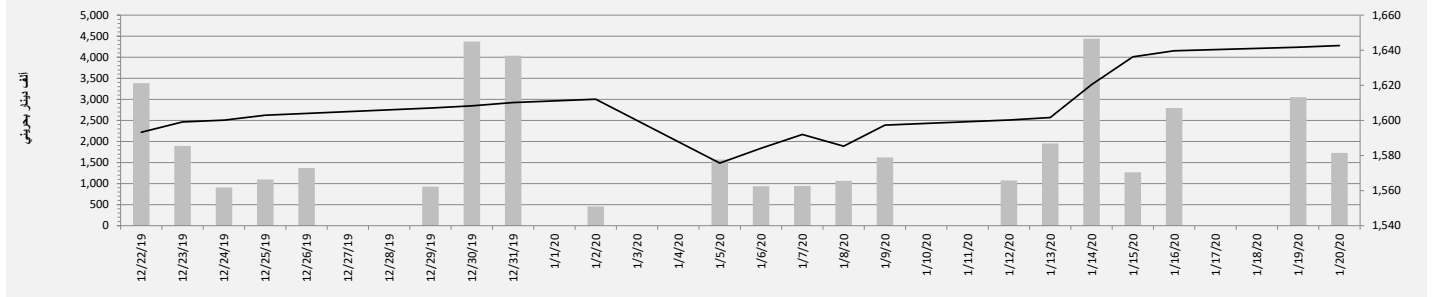
المصدر: بلومبرغ

مؤشر بورصة البحرين

ملخص مؤشرات السوق

التغير منذ بداية السنة	التغير منذ بداية الشهر	التغير اليومي	الإغلاق السابق	الإغلاق الحالي	
2.02%	2.02%	0.06%	1,641.69	1,642.65	مؤشر بورصة البحرين
		-44.82%	6,054.38	3,340.64	مجموع التداولات (000)
		-43.41%	3,050.98	1,726.44	قيم التداولات (000) ب.د.
					مؤشرات أخرى
3.15%	3.15%	-0.02%	4,072.61	4,071.97	البنوك
0.00%	0.00%	0.00%	2,336.09	2,336.09	الفنادق والسياحة
5.54%	5.54%	0.22%	709.84	711.41	الصناعة
1.76%	1.76%	2.12%	1,453.11	1,483.91	التأمين
-0.49%	-0.49%	0.04%	699.92	700.21	الاستثمار
-0.21%	-0.21%	0.13%	1,434.73	1,436.64	الخدمات

مؤشر بورصة البحرين وقيم التداولات



القيمة السوقية للسوق	مليار	دولار أمريكي
دينار بحريني	9.7	25.7

القيمة	السعر	الأكثر نشاطاً بالقيمة
آلاف دينار بحريني	دينار بحريني	الشركات
1,495.9	1.102	البنك الأهلي المتحد ش.م.ب
77.2	0.101	مصرف السلام
21.0	0.390	شركة البحرين للاتصالات السلكية واللا
16.2	0.312	مجموعة البركة المصرفية ش.م.ب
8.0	0.202	عقارات السيف ش.م.ب

نسبة التغير	السعر	الأهم الأكثر ارتفاعاً
%	دينار بحريني	الشركات
7.94%	0.34	شركة البحرين الوطنية القابضة ش.م.ب
1.00%	0.10	مصرف السلام
0.65%	0.31	مجموعة البركة المصرفية ش.م.ب
0.26%	0.39	شركة البحرين للاتصالات السلكية واللا
0.23%	0.44	المنيوم البحرين ش.م.ب

الكمية	السعر	الأكثر نشاطاً بالكمية
بآلاف	دينار بحريني	الشركات
1,355	1.102	البنك الأهلي المتحد ش.م.ب
769	0.101	مصرف السلام
75	0.045	المصرف الخليجي التجاري ش.م.ب
54	0.390	شركة البحرين للاتصالات السلكية واللا
52	0.312	مجموعة البركة المصرفية ش.م.ب

نسبة التغير	السعر	الأهم الأكثر انخفاضاً
%	دينار بحريني	الشركات
-6.25%	0.05	المصرف الخليجي التجاري ش.م.ب
-	-	-
-	-	-
-	-	-

المصدر: بلومبيرغ

