

## تقرير "أوبار كابيتال" اليومي للأسواق المالية

التاريخ: 22-Jan-20

مؤشرات أسواق الأسهم الخليجية	الإغلاق الحالي	الإغلاق السابق	التغير	اليوم/اليوم %	الشهر/اليوم %	السنة/اليوم %	مكرر الربحية	مكرر القيمة الدفترية
سوق مسقط للأوراق المالية	4,059.97	4,075.83	-15.86	-0.39%	1.98%	1.98%	7.24	0.75
السوق المالية السعودية	8,459.92	8,469.71	-9.79	-0.12%	0.84%	0.84%	22.80	1.89
سوق الكويت للأوراق المالية	6,371.38	6,381.86	-10.48	-0.16%	1.42%	1.42%	15.67	1.48
بورصة قطر	10,694.36	10,689.66	4.7	0.04%	2.58%	2.58%	15.69	1.58
بورصة البحرين	1,643.59	1,642.65	0.939	0.06%	2.07%	2.07%	13.09	1.01
سوق دبي المالي	2,854.92	2,850.95	3.97	0.14%	3.26%	3.26%	11.33	1.02
سوق أبوظبي للأوراق المالية	5,184.53	5,213.25	-28.721	-0.55%	2.14%	2.14%	15.87	1.45

أسعار السلع	السعر	اليوم/اليوم	السنة/اليوم
دولار			
خام برنت الآجل للبرميل	64.07	-1.73%	-2.92%
خام غرب تكساس الآجل للبرميل	57.81	-1.25%	-5.32%
خام عمان الآجل للبرميل	64.58	-1.67%	-4.21%
الذهب للأوقية	1,556.45	-0.28%	2.58%
الفضة للأوقية	18.01	-0.38%	0.88%
بلاتينيوم للأوقية	1,011.28	-0.86%	4.62%
النحاس طن متري	6,259.00	-0.22%	1.38%
الألمنيوم طن متري	1,812.00	0.39%	0.11%
الرصاص طن متري	1,961.00	-0.76%	1.76%
الزنك طن متري	2,444.00	0.60%	7.57%
النيكل طن متري	14,020.00	0.79%	-0.04%

أسعار صرف العملات	الرمز	العملة	دولار مقابل العملة مقابل الدولار
اليورو	EUR	1.111	0.901
الجنيه الإسترليني	GBP	1.306	0.766
الين الياباني	JPY	0.009	110.070
اليوان الرينمنبي الصيني	CNH	0.145	6.906
الروبية الهندية	INR	0.014	71.209
الروبل الروسي	RUB	0.016	61.778
الدولار الكندي	CAD	0.765	1.306
الدولار الأسترالي	AUD	0.687	1.457

الأسواق العالمية	المدينة	القيمة	اليوم/اليوم	السنة/اليوم
أوروبا				
فايننشال تايمز	انجلترا	7,572.80	-0.01%	8.64%
داكس	المانيا	13,516.19	-0.24%	21.37%
كاك 40	فرنسا	6,026.60	-0.85%	23.81%
الولايات المتحدة الأمريكية				
داو جونز	الولايات المتحدة	29,348.10	0.17%	18.79%
أس آند بي 500	الولايات المتحدة	3,329.62	0.39%	24.67%
ناسداك	الولايات المتحدة	9,388.94	0.34%	31.18%
آسيا الباسيفيكية				
نيكاي 225	اليابان	23,864.56	-0.91%	15.18%
هانج سينج	هونغ كونج	27,985.33	-2.81%	2.90%
مؤشرات الاسواق العربية				
بورصة تونس	تونس	6,941.41	0.01%	-4.41%
البورصة المصرية	مصر	13,635.14	-1.01%	11.62%
بورصة عمان	الأردن	1,884.20	0.00%	-2.59%
بورصة بيروت	فلسطين	524.03	-0.02%	-0.81%
بورصة بروت	لبنان	-	-	-
إم إس سي آي	البحرين	113.53	-0.10%	49.76%
إم إس سي آي	الكويت	757.43	-0.42%	28.66%
إم إس سي آي	عمان	522.15	0.11%	5.97%
إم إس سي آي	قطر	853.19	-0.33%	-6.38%
إم إس سي آي	الإمارات	345.69	0.44%	3.09%
إم إس سي آي	الأسواق الخليجية	517.52	-0.21%	6.48%

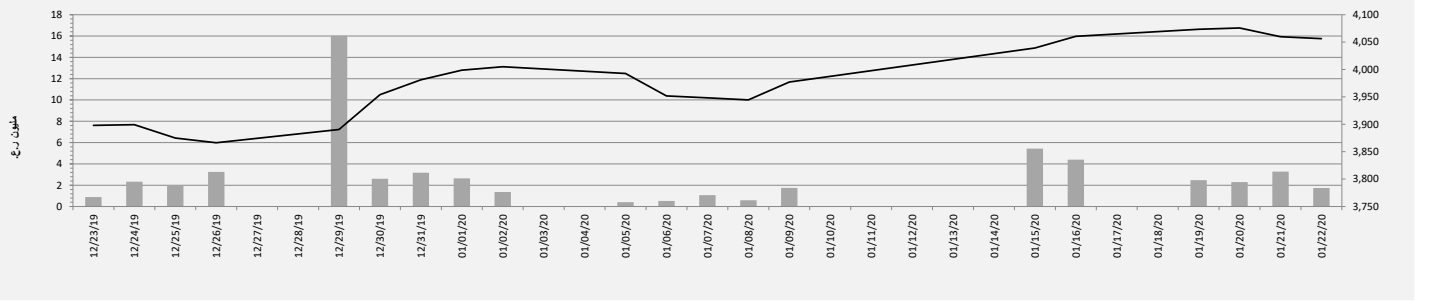
(ملاحظة: الأسواق العالمية مغلقة يومي السبت والأحد) المصدر: بلومبيرغ ، الساعة الرابعة بتوقيت مسقط

## سوق مسقط للأوراق المالية

### ملخص مؤشرات السوق

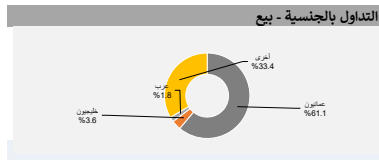
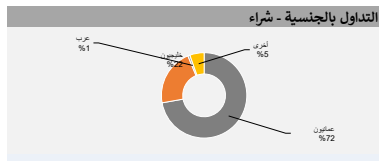
التغير منذ بداية السنة	التغير منذ بداية الشهر	التغير اليومي	الإغلاق السابق	سوق الإغلاق الحالي	مؤشر سوق مسقط 30
1.89%	1.89%	-0.09%	4,059.97	4,056.42	مؤشر العائد الكلي
1.94%	1.94%	-0.09%	4,330.13	4,326.33	مؤشر العائد الكلي
		-51.62%	17,721.53	8,574.31	مجموع التداولات (000)
		-46.91%	3,275.01	1,738.65	قيم التداولات (000) ر.ع
		0.05%	6,473.14	6,476.35	المؤشرات الفرعية
2.00%	2.00%	0.05%	6,473.14	6,476.35	مؤشر القطاع المالي
5.16%	5.16%	-0.03%	4,424.88	4,423.47	مؤشر قطاع الصناعة
1.27%	1.27%	-0.69%	1,934.02	1,920.61	مؤشر قطاع الخدمات
2.76%	2.76%	0.11%	550.26	550.88	مؤشر سوق مسقط المتوافق مع الشريعة

### مؤشر سوق مسقط 30 وأحجام التداولات



التداول بالجنسية - شراء	القيمة بالآلاف ريال عماني	النسبة
عمانيون	1,255.4	72%
خليجيون	375.6	22%
عرب	13.6	1%
أخرى	94.1	5%

التداول بالجنسية - بيع	القيمة بالآلاف ريال عماني	النسبة
عمانيون	1,062.3	61%
خليجيون	62.9	4%
عرب	32.1	2%
أخرى	581.4	33%



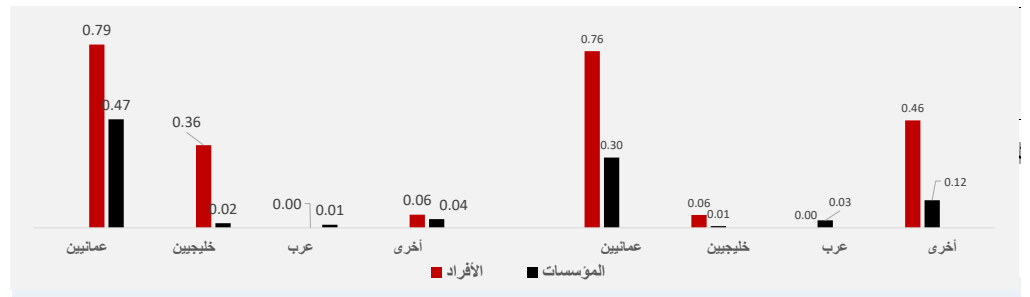
النسبة الداخلة	القيمة	السعر	الأكثر نشاطاً بالقيمة
%	آلاف ر.ع.	ر.ع.	الشركات
59.20	456.6	0.118	بنك مسقط
5.98	311.5	0.440	بنك ظفار
70.03	131.9	0.612	صناعة الكابلات العمانية
98.08	102.1	0.330	العمانية المتحدة للتأمين
35.49	101.6	0.612	عمانتل

الكمية	السعر	الأكثر نشاطاً بالكمية
بالآلاف	ر.ع.	الشركات
2,640.0	0.118	بنك ظفار
1,037.7	0.440	بنك مسقط
670.0	0.099	بنك نزوى
425.1	0.164	الانوار لبلاتل السرميك
312.3	0.135	البنك الأهلي

نسبة التغير	السعر	الأهم الأكثر ارتفاعاً
%	ر.ع.	الشركات
2.42%	0.127	بنك اتش اس بي سي عمان
2.34%	0.612	صناعة الكابلات العمانية
0.90%	0.112	بنك صحار
0.61%	0.164	الانوار لبلاتل السرميك
-	-	-

نسبة التغير	السعر	الأهم الأكثر انخفاضاً
%	ر.ع.	الشركات
-5.58%	0.880	النفط العمانية للتسويق
-2.41%	0.081	الاسماك العمانية
-2.22%	0.440	بنك مسقط
-1.79%	0.055	مسقط للتأمين
-1.56%	0.126	الجزيرة للمنتجات الحديدية

### حركة التداول / الشراء (مليون ريال عماني)

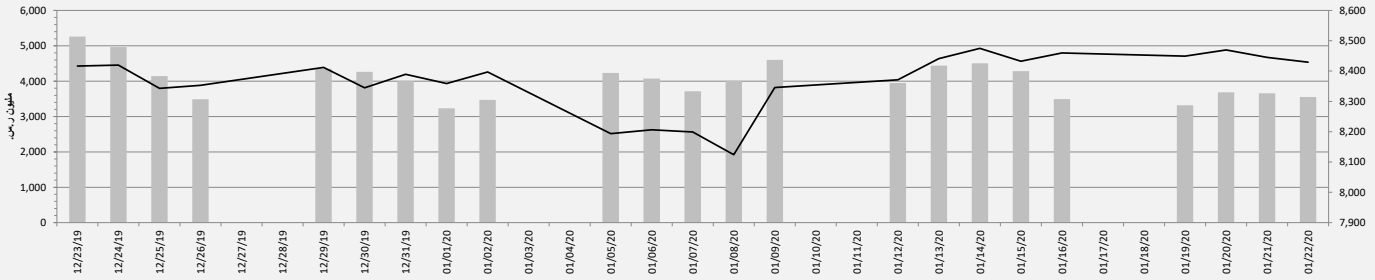


## السوق المالية السعودية - تداول

### ملخص مؤشرات السوق

التغير منذ بداية السنة	التغير منذ بداية الشهر	التغير اليومي	الإغلاق السابق	الإغلاق الحالي	
0.48%	0.48%	-0.19%	8,445.33	8,429.10	السوق المالية السعودية
		-4.73%	174,822.80	166,548.70	مجموع التداولات (000)
		-2.89%	3,658,500.0	3,552,850.0	قيم التداولات (000) رس
					المؤشرات الفرعية - مختارة
2.05%	2.05%	0.12%	4,437.43	4,442.94	إنتاج الأغذية
-1.70%	-1.70%	-0.16%	4,697.97	4,690.62	الخدمات التجارية والمهنية
1.46%	1.46%	0.22%	5,230.90	5,242.36	المواد الأساسية
6.26%	6.26%	-0.16%	4,677.83	4,670.30	النقل
-2.48%	-2.48%	-0.33%	5,325.66	5,307.91	الطاقة
-0.47%	-0.47%	-0.17%	4,386.40	4,379.08	المرافق العامة
4.64%	4.64%	0.57%	3,648.20	3,669.10	السلع طويلة الاجل
6.23%	6.23%	1.01%	4,163.34	4,205.59	الخدمات الاستهلاكية
2.81%	2.81%	-0.58%	9,722.29	9,665.92	الإعلام
-0.09%	-0.09%	-0.46%	8,137.36	8,100.32	البنوك
7.21%	7.21%	-0.27%	3,550.38	3,540.75	الاستثمار والتمويل
5.45%	5.45%	-0.13%	4,765.79	4,759.51	التأمين
-0.52%	-0.52%	0.16%	3,110.83	3,115.95	إدارة وتطوير العقارات
-0.54%	-0.54%	-0.37%	6,462.02	6,438.03	الاتصالات
3.45%	3.45%	-0.64%	8,014.32	7,963.01	تجزئة السلع الكمالية
9.19%	9.19%	-0.06%	7,228.17	7,224.07	تجزئة الأغذية
2.01%	2.01%	-0.12%	3,809.60	3,804.88	الرعاية الصحية
6.06%	6.06%	-0.69%	3,839.06	3,812.67	الادوية
2.47%	2.47%	-0.05%	4,303.44	4,301.44	الصناديق العقارية المتداولة
8.63%	8.63%	1.22%	4,649.47	4,706.41	السلع الأساسية

### مؤشر تداول وقيم التداولات



القيمة السوقية للسوق	مليار
ريال سعودي	8,889.6
دولار أمريكي	2,400.2

القيمة	السعر	الأكثر نشاطاً بالقيمة
آلاف رس.	رس.	الشركات
173,673.2	34.450	أرامكو السعودية
166,223.8	9.900	دار الأركان
160,061.3	66.000	مصرف الراجحي
110,488.1	25.500	بنك الإنماء
104,013.7	46.900	البنك الأهلي التجاري

نسبة التغير	السعر	الأهم الأكثر ارتفاعاً
%	رس.	الشركات
6.01%	20.460	مجموعة الحكير
4.89%	27.900	اسمنت ام القرى
4.81%	18.320	ساب للتكافل
4.28%	14.120	السعودية للطباعة والتغليف
4.23%	13.800	شاكر

الكمية	السعر	الأكثر نشاطاً بالكمية
بالآلاف	رس.	الشركات
16,700	9.900	دار الأركان
5,213	9.060	شركة كيماثبات الميثانول
5,043	34.450	أرامكو السعودية
4,322	25.500	بنك الإنماء
2,966	10.740	كيان السعودية

نسبة التغير	السعر	الأهم الأكثر انخفاضاً
%	رس.	الشركات
-3.18%	28.950	ساسكو
-2.84%	12.300	زين السعودية
-2.43%	21.660	سيسكو
-2.09%	28.150	الحكير
-1.84%	34.750	مجموعة السبع

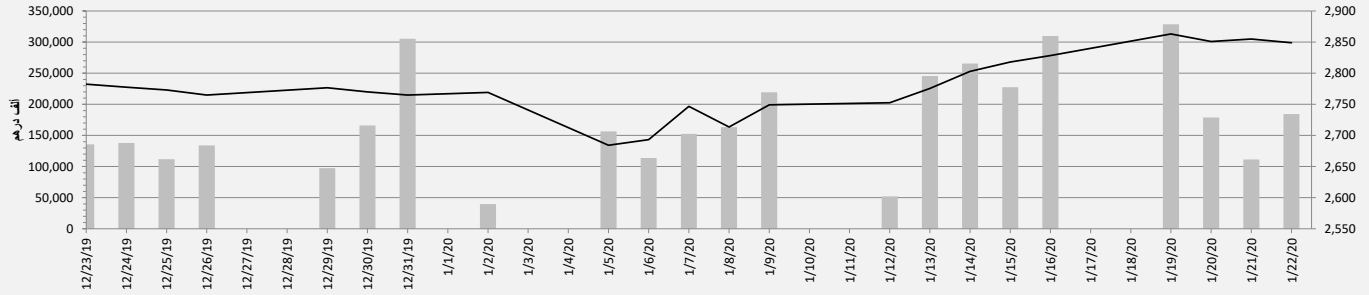
المصدر: بلومبيرغ

## مؤشر سوق دبي المالي

### ملخص مؤشرات السوق

التغير منذ بداية السنة	التغير منذ بداية الشهر	التغير اليومي	الإغلاق السابق	الإغلاق الحالي	
3.04%	3.04%	-0.21%	2,854.92	2,848.94	مؤشر سوق دبي المالي
		26.64%	73,459.59	93,032.69	مجموع التداولات (000)
		65.68%	111,331.83	184,451.40	قيم التداولات (000) درهم
					المؤشرات الفرعية
0.93%	0.93%	-0.88%	3,766.52	3,733.48	العقارات والإنشاءات الهندسية
5.01%	5.01%	0.08%	2,901.60	2,904.00	البنوك
2.92%	2.92%	-0.13%	2,308.27	2,305.24	الاستثمار والخدمات المالية
-3.62%	-3.62%	-1.25%	1,679.34	1,658.31	التأمين
7.85%	7.85%	-0.50%	121.20	120.60	السلع الاستهلاكية
-0.14%	-0.14%	-1.71%	543.09	533.81	الخدمات
0.00%	0.00%	0.00%	98.41	98.41	الصناعة
4.53%	4.53%	-1.37%	987.44	973.93	الاتصالات
0.45%	0.45%	1.50%	790.48	802.35	النقل

### مؤشر سوق دبي المالي وقيم التداولات



القيمة السوقية للسوق	
مليار	دولار أمريكي
301.4	81.4

القيمة	السعر	الأكثر نشاطاً بالقيمة
آلاف درهم	درهم	الشركات
38,962.7	5.770	بنك دبي الإسلامي
38,520.9	13.900	الامارات دبي الوطني
32,101.1	4.170	إعمار العقارية
30,343.9	3.740	شركة أرامكس
13,321.4	0.815	مجموعة جي اف اتش المالية

نسبة التغير	السعر	الأكثر ارتفاعاً
%	درهم	الشركات
2.50%	4.100	بنك دبي التجاري
2.47%	3.740	شركة أرامكس
1.19%	0.170	الإعمار القابضة
0.72%	13.900	الامارات دبي الوطني
0.63%	1.590	العربية للطيران

الكمية	السعر	الأكثر نشاطاً بالكمية
بآلاف	درهم	الشركات
25,589	0.217	الاتحاد العقارية
16,156	0.815	مجموعة جي اف اتش المالية
8,140	3.740	شركة أرامكس
7,699	4.170	إعمار العقارية
6,733	5.770	بنك دبي الإسلامي

نسبة التغير	السعر	الأكثر انخفاضاً
%	درهم	الشركات
-8.57%	70.400	بنك المشرق
-6.25%	0.165	إكتتاب
-5.29%	0.412	دبي الإسلامية للتأمين وإعادة التأمين - أما
-3.13%	0.217	الاتحاد العقارية
-2.82%	0.826	شعاع كابيتال

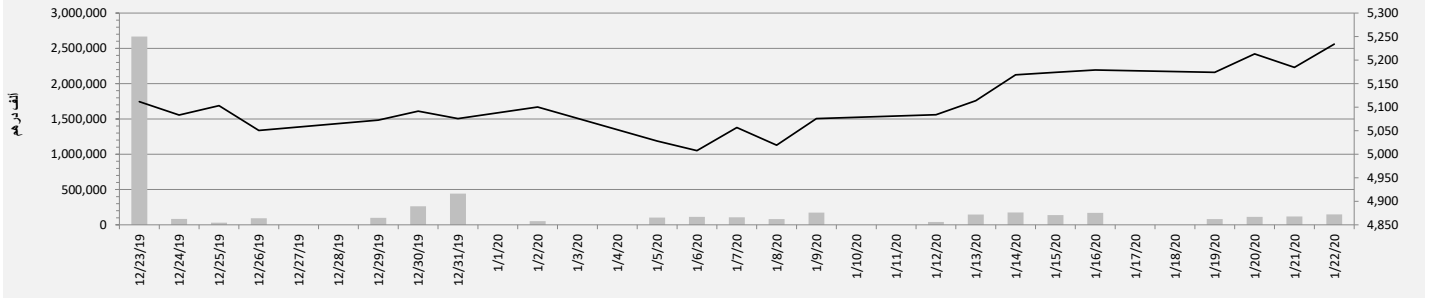
المصدر: بلومبرغ

## مؤشر سوق أبوظبي للأوراق المالية

### ملخص مؤشرات السوق

التغير منذ بداية السنة	التغير منذ بداية الشهر	التغير اليومي	الإغلاق السابق	الإغلاق الحالي	
3.12%	3.12%	0.95%	5,184.53	5,234.02	مؤشر سوق أبوظبي للأوراق المالية
		48.72%	26,386.14	39,241.89	مجموع التداولات (000)
		24.86%	118,814.70	148,351.80	قيم التداولات (000) درهم
					المؤشرات الفرعية
3.40%	3.40%	1.06%	10,255.36	10,364.39	البنوك
1.22%	1.22%	0.00%	4,102.83	4,102.83	الإتصالات
40.75%	40.75%	11.00%	5,116.76	5,679.75	الخدمات الإستهلاكية
-2.45%	-2.45%	0.00%	1,831.78	1,831.78	التأمين
3.07%	3.07%	1.39%	1,302.61	1,320.74	الصناعة
-4.75%	-4.75%	0.96%	1,284.02	1,296.31	الإستثمار والخدمات المالية
-0.26%	-0.26%	0.44%	1,627.06	1,634.23	الطاقة
2.29%	2.29%	1.22%	2,662.60	2,695.14	الخدمات
4.36%	4.36%	0.85%	3,434.95	3,464.18	التطوير العقاري

### مؤشر سوق أبوظبي للأوراق المالية وقيم التداولات



القيمة السوقية للسوق	
مليار	
دولار أمريكي	144.5
درهم إماراتي	535.2

القيمة	السعر	الأكثر نشاطاً بالقيمة
آلاف درهم	درهم	الشركات
47,613.9	8.000	بنك أبوظبي التجاري
24,418.7	5.800	مصرف أبوظبي الاسلامي
17,125.4	16.560	اتصالات
11,138.2	15.760	بنك أبوظبي الأول
10,537.1	10.320	الشركة العالمية القابضة لزراعة الأسماك

نسبة التغير	السعر	الأهم الأكثر ارتفاعاً
%	درهم	الشركات
14.92%	10.320	الشركة العالمية القابضة لزراعة الأسماك
14.67%	2.110	شركة أبوظبي لبناء السفن
12.41%	1.630	المؤسسة الوطنية للسياحة والفنادق
8.88%	0.380	شركة أبوظبي لمواد البناء
7.69%	0.700	المستثمر الوطني

الكمية	السعر	الأكثر نشاطاً بالكمية
بآلاف	درهم	الشركات
8,125	0.910	القدرة القابضة
5,936	8.000	بنك أبوظبي التجاري
4,211	5.800	مصرف أبوظبي الاسلامي
3,462	0.934	دانة غاز
2,340	3.150	أدنوك للتوزيع

نسبة التغير	السعر	الأهم الأكثر إنخفاضاً
%	درهم	الشركات
-1.46%	0.404	منازل
-0.37%	8.000	بنك أبوظبي التجاري
-0.12%	0.849	شركة رأس الخيمة لصناعة الاسمنت الإي
-	-	-
-	-	-

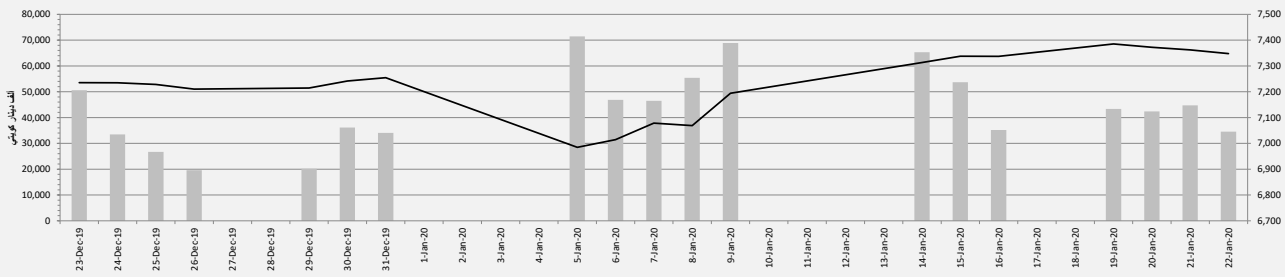
المصدر: بلومبيرغ

## مؤشر سوق الكويت للأوراق المالية

### ملخص مؤشرات السوق

التغير منذ بداية السنة	التغير منذ بداية الشهر	التغير اليومي	الإغلاق السابق	الإغلاق الحالي	
1.22%	1.22%	-0.19%	6,371.38	6,359.08	مؤشر السوق العام - الكويت
		4.10%	162,982.80	169,660.00	مجموع التداولات (000)
		-22.80%	44,733.28	34,534.56	قيم التداولات (000) د.ك.
					مؤشرات أخرى
-1.15%	-1.15%	0.08%	916.15	916.86	الصناعة
2.40%	2.40%	-0.17%	1,520.89	1,518.25	البنوك
-0.28%	-1.15%	0.64%	631.35	635.38	السلع الاستهلاكية
-1.61%	2.40%	-0.58%	1,061.09	1,054.95	الخدمات الاستهلاكية
1.09%	-0.28%	0.39%	1,066.10	1,070.24	العقاري
-0.81%	-1.61%	-0.49%	1,077.91	1,072.67	الخدمات المالية
-1.81%	1.09%	-0.79%	1,105.19	1,096.47	الإتصالات
-0.85%	-0.81%	0.00%	877.01	877.01	الرعاية الصحية
1.20%	-1.81%	0.00%	965.29	965.29	التأمين
1.12%	-0.85%	0.03%	917.97	918.23	المواد الأساسية
4.94%	1.20%	-0.03%	1,299.77	1,299.40	النفط والغاز
0.00%	1.12%	0.00%	1,000.00	1,000.00	السوق الموازي
-11.86%	4.94%	-9.96%	504.16	453.96	التكنولوجيا

### مؤشر سوق الكويت للأوراق المالية وقيم التداولات



#### القيمة السوقية للسوق

مليار	دولار أمريكي
36.2	119.9

#### القيمة

الشركات	القيمة	السعر
بنك الكويت الوطني	6,308,102	1,095.00
شركة الاتصالات المتنقلة	2,653,189	589.00
شركة مجموعة الامتياز الاستثمارية	2,215,739	132.00
بنك وربة	1,756,933	280.00
شركة نور للاستثمار المالي	1,645,326	166.00

#### الأكثر نشاطاً بالقيمة

الشركات	القيمة	السعر
شركة مجموعة الامتياز الاستثمارية	16,971.91	132.00
الشركة الأولى للاستثمار	15,945.20	37.20
مجموعة أركان المالية للتمويل والإس	14,487.19	26.90
شركة نور للاستثمار المالي	9,575.58	166.00
شركة أبيار للتطوير العقاري	7,364.81	7.90

#### نسبة التغير

الشركات	السعر	نسبة التغير
شركة آفاق للخدمات التربوية	50.00	31.58%
الشركة الوطنية للمباني	86.00	7.50%
شركة مينا العقارية	55.80	6.90%
شركة الساحل للتنمية والاستثمار	180.00	4.05%
شركة إنجازات للتنمية العقارية	26.90	3.46%

#### نسبة التغير

الشركات	السعر	نسبة التغير
شركة التعمير للإستثمار العقاري	49.00	-27.94%
شركة النخيل للإنتاج الزراعي	31.50	-10.00%
شركة أركان الكويت العقارية	72.00	-10.00%
شركة ادارة الاملاك العقارية - ريم	62.40	-9.96%
شركة أسمنت بورتلاند كويت	361.00	-7.20%

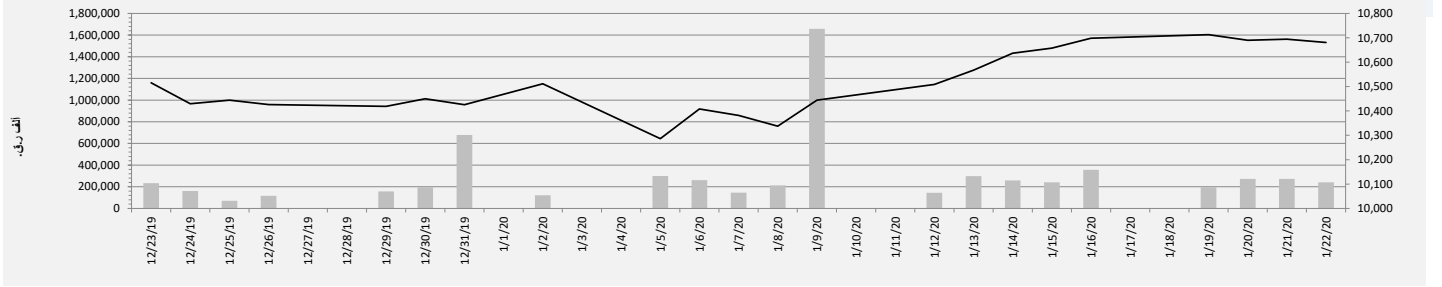
المصدر: بلومبيرغ

## مؤشر بورصة قطر

### ملخص مؤشرات السوق

التغير منذ بداية السنة	التغير منذ بداية الشهر	التغير اليومي	الإغلاق السابق	الإغلاق الحالي	
2.45%	2.45%	-0.13%	10,694.36	10,680.64	مؤشر بورصة قطر
		-38.85%	140,974.60	86,201.89	مجموع التداولات (000)
		-11.59%	272,802.40	241,185.40	قيم التداولات (000) ر.ق
					مؤشرات أخرى
2.45%	2.45%	-0.13%	19,678.52	19,653.28	مؤشر بورصة قطر للعائد الإجمالي
1.49%	1.49%	-0.21%	4,018.12	4,009.76	مؤشر بورصة قطر الريان الأسلافي
2.28%	2.28%	-0.06%	3,171.61	3,169.82	مؤشر بورصة قطر لجميع الأسهم
3.77%	3.77%	0.23%	4,369.50	4,379.38	مؤشر بورصة قطر لقطاع البنوك والخدمات المالية
-0.76%	-0.76%	-0.71%	2,930.34	2,909.63	مؤشر بورصة قطر لقطاع الصناعات
1.19%	1.19%	0.06%	2,584.55	2,586.06	مؤشر بورصة قطر لقطاع النقل
3.06%	3.06%	-0.22%	1,616.45	1,612.97	مؤشر بورصة قطر لقطاع العقارات
2.16%	2.16%	-0.18%	2,798.89	2,793.72	مؤشر بورصة قطر لقطاع التأمين
1.25%	1.25%	0.09%	905.33	906.15	مؤشر بورصة قطر لقطاع الاتصالات
-0.17%	-0.17%	-0.52%	8,677.06	8,631.79	مؤشر بورصة قطر لقطاع البضائع والخدمات الاستهلاكية

### مؤشر بورصة قطر وقيم التداولات



القيمة السوقية للسوق	
مليار	ريال قطري
دولار أمريكي	543.4
	149.3

القيمة	السعر	الأكثر نشاطاً بالقيمة
آلاف ر.ق.	ر.ق.	الشركات
62,818	20.96	الوطني
26,604	4.17	الريان
18,446	16.59	المصرف
17,941	4.98	البنك التجاري
9,296	1.64	الخليج الدولية

نسبة التغير	السعر	الأهم الأكثر ارتفاعاً
%	ر.ق.	الشركات
2.80%	0.77	مزايا قطر
1.54%	3.29	مجمع المناعي
1.45%	2.79	العامة للتأمين
1.11%	0.91	الأول
0.80%	1.26	فودافون قطر

الكمية	السعر	الأكثر نشاطاً بالكمية
بالآلاف	ر.ق.	الشركات
12,256.92	0.65	ازدان القابضة
6,957.82	0.91	الأول
6,375.75	4.17	الريان
6,067.32	0.77	مزايا قطر
5,688.85	1.64	الخليج الدولية

نسبة التغير	السعر	الأهم الأكثر انخفاضاً
%	ر.ق.	الشركات
-3.57%	1.08	الدوحة للتأمين
-2.19%	3.57	التحويلية
-1.90%	6.70	ودام
-1.55%	1.90	المستثمرين
-1.35%	3.65	البنك الأهلي

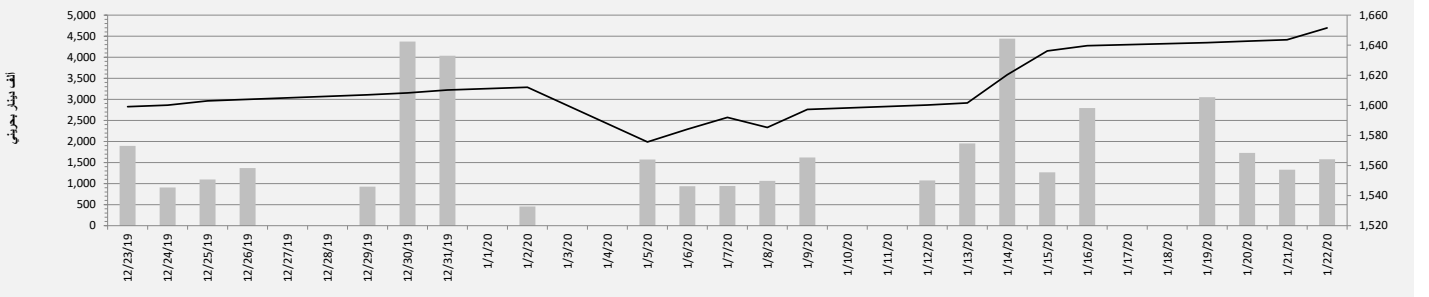
المصدر: بلومبرغ

## مؤشر بورصة البحرين

### ملخص مؤشرات السوق

التغير منذ بداية السنة	التغير منذ بداية الشهر	التغير اليومي	الإغلاق السابق	الإغلاق الحالي	
2.56%	2.56%	0.48%	1,643.59	1,651.48	مؤشر بورصة البحرين
		40.48%	2,940.45	4,130.76	مجموع التداولات (000)
		18.75%	1,327.57	1,576.51	قيم التداولات (000) ب.د.
					مؤشرات أخرى
3.84%	3.84%	0.65%	4,072.77	4,099.06	البنوك
-0.53%	-0.53%	0.00%	2,323.80	2,323.80	الفنادق والسياحة
6.71%	6.71%	0.44%	716.12	719.26	الصناعة
1.76%	1.76%	0.00%	1,483.91	1,483.91	التأمين
-0.43%	-0.43%	0.12%	699.77	700.65	الاستثمار
0.45%	0.45%	0.45%	1,439.58	1,446.07	الخدمات

### مؤشر بورصة البحرين وقيم التداولات



القيمة السوقية للسوق	مليار	دولار أمريكي
دينار بحريني	9.7	25.7

القيمة	السعر	الأكثر نشاطاً بالقيمة
آلاف دينار بحريني	دينار بحريني	الشركات
722.9	1.098	البنك الأهلي المتحد ش.م.ب.
236.0	0.221	مجموعة جي اف اتش المالية ش.م.ب.
153.0	0.447	المنيوم البحرين ش.م.ب.
118.5	0.391	شركة البحرين للاتصالات السلكية واللا
103.7	0.745	بنك البحرين الوطني ش.م.ب.

نسبة التغير	السعر	الأهم الأكثر ارتفاعاً
%	دينار بحريني	الشركات
8.82%	0.74	البحرين لسينما
4.20%	0.75	بنك البحرين الوطني ش.م.ب.
1.04%	0.78	شركة مجمع البحرين للأسواق الحرة ش.
0.91%	0.22	مجموعة جي اف اتش المالية ش.م.ب.
0.45%	0.45	المنيوم البحرين ش.م.ب.

الكمية	السعر	الأكثر نشاطاً بالكمية
بآلاف	دينار بحريني	الشركات
1,070	0.221	مجموعة جي اف اتش المالية ش.م.ب.
658	1.098	البنك الأهلي المتحد ش.م.ب.
343	0.447	المنيوم البحرين ش.م.ب.
303	0.391	شركة البحرين للاتصالات السلكية واللا
164	0.101	مصرف السلام

نسبة التغير	السعر	الأهم الأكثر انخفاضاً
%	دينار بحريني	الشركات
-0.38%	1.30	اي بي ام تيرمينالز بحرين
-0.18%	1.10	البنك الأهلي المتحد ش.م.ب.
-0.17%	0.58	بنك البحرين والكويت ش.م.ب.
-	-	-
-	-	-

المصدر: بلومبيرغ



