

## تقرير "أوبار كابيتال" اليومي للأسواق المالية

التاريخ: 5-Jan-20

مؤشرات أسواق الأسهم الخليجية	الإغلاق الحالي	الإغلاق السابق	التغير	اليوم/اليوم %	الشهر/اليوم %	السنة/اليوم %	مكرر الربحية	مكرر القيمة الدفترية
سوق مسقط للأوراق المالية	3,992.88	4,005.06	-12.18	-0.30%	0.29%	0.29%	7.54	0.73
السوق المالية السعودية	8,199.62	8,397.01	-197.39	-2.35%	-2.26%	-2.26%	22.03	1.82
سوق الكويت للأوراق المالية	6,048.64	6,282.46	-233.82	-3.72%	-3.72%	-3.72%	14.89	1.41
بورصة قطر	10,286.31	10,511.70	-225.39	-2.14%	-1.34%	-1.34%	14.94	1.52
بورصة البحرين	1,575.67	1,612.05	-36.374	-2.26%	-2.14%	-2.14%	12.54	0.97
سوق دبي المالي	2,684.24	2,769.09	-84.85	-3.06%	-2.92%	-2.92%	10.65	0.96
سوق أبوظبي للأوراق المالية	5,027.96	5,100.27	-72.304	-1.42%	-0.94%	-0.94%	15.39	1.41

أسعار السلع	السعر	اليوم/اليوم	السنة/اليوم
دولار			
خام برنت الآجل للبرميل	68.60	3.55%	3.94%
خام غرب تكساس الآجل للبرميل	63.05	3.06%	3.26%
خام عمان الآجل للبرميل	68.80	3.88%	2.05%
الذهب للأوقية	1,552.20	1.51%	2.30%
الفضة للأوقية	18.06	0.21%	1.16%
بلاتينيوم للأوقية	982.00	0.19%	1.60%
النحاس طن متري	6,129.50	-0.95%	-0.72%
الألمنيوم طن متري	1,824.00	1.08%	0.77%
الرصاص طن متري	1,919.00	0.00%	-0.42%
الزنك طن متري	2,306.00	-0.17%	1.50%
النيكل طن متري	13,755.00	-3.54%	-1.93%

أسعار صرف العملات	الرمز	دولار مقابل العملة مقابل الدولار
العملة		
اليورو	EUR	1.116
الجنيه الإسترليني	GBP	0.764
الين الياباني	JPY	108.090
اليوان الرينمنبي الصيني	CNH	6.966
الروبية الهندية	INR	71.799
الروبل الروسي	RUB	62.098
الدولار الكندي	CAD	1.300
الدولار الأسترالي	AUD	1.439

الأسواق العالمية	المدينة	القيمة	اليوم/اليوم	السنة/اليوم
أوروبا				
فايننشال تايمز	انجلترا	7,622.40	0.00%	11.48%
داكس	المانيا	13,219.14	-1.25%	22.77%
كاك 40	فرنسا	6,044.16	0.04%	27.59%
الولايات المتحدة الأمريكية				
داو جونز	الولايات المتحدة	28,634.88	-0.81%	22.20%
أس آند بي 500	الولايات المتحدة	3,234.85	-0.71%	27.76%
ناسداك	الولايات المتحدة	9,020.77	-0.79%	33.86%
آسيا الباسيفيكية				
نيكاي 225	اليابان	23,656.62	-0.76%	18.20%
هانج سينج	هونغ كونج	28,451.50	-0.32%	11.03%
مؤشرات الاسواق العربية				
بورصة تونس	تونس	6,996.86	-0.61%	-2.67%
البورصة المصرية	مصر	13,293.58	-4.36%	9.30%
بورصة عمان	الأردن	1,814.54	-0.53%	-5.79%
بورصة بيروت	فلسطين	520.06	-0.44%	-1.98%
إم إس سي آي	لبنان	-	-	-
إم إس سي آي	البحرين	110.05	0.00%	48.57%
إم إس سي آي	الكويت	742.59	0.00%	28.38%
إم إس سي آي	عمان	503.55	0.01%	-2.05%
إم إس سي آي	قطر	841.14	0.00%	-4.53%
إم إس سي آي	الإمارات	336.72	0.00%	0.12%
إم إس سي آي	الأسواق الخليجية	507.49	0.03%	6.30%

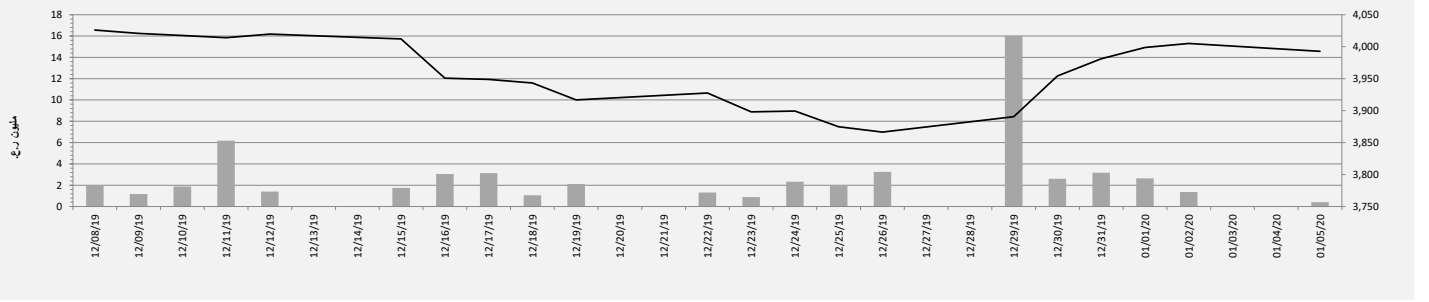
(ملاحظة: الأسواق العالمية مغلقة يومي السبت والأحد) المصدر: بلومبيرغ ، الساعة الرابعة بتوقيت مسقط

## سوق مسقط للأوراق المالية

### ملخص مؤشرات السوق

التغير منذ بداية السنة	التغير منذ بداية الشهر	التغير اليومي	الإغلاق السابق	سوق الإغلاق الحالي	مؤشر سوق مسقط 30
0.29%	0.29%	-0.30%	4,005.06	3,992.88	مؤشر العائد الكلي
		-0.30%	4,269.24	4,256.25	مجموع التداولات (000)
		-70.98%	8,506.50	2,468.93	قيم التداولات (000) ر.ع
		-70.11%	1,367.66	408.83	المؤشرات الفرعية
0.26%	0.26%	-0.47%	6,395.55	6,365.62	مؤشر القطاع المالي
1.96%	1.96%	-0.25%	4,299.47	4,288.69	مؤشر قطاع الصناعة
1.34%	1.34%	-0.46%	1,930.78	1,921.96	مؤشر قطاع الخدمات
0.55%	0.55%	-0.11%	539.62	539.04	مؤشر سوق مسقط المتوافق مع الشريعة

### مؤشر سوق مسقط 30 وأحجام التداولات



التداول بالجنسية - شراء	
القيمة بالآلاف ريال عماني	
55%	223.3
41%	168.0
1%	5.0
3%	12.5
	أخرى

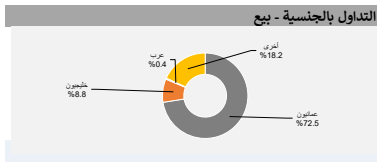
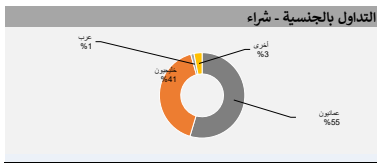
النسبة الداخلة	القيمة	السعر	الأكثر نشاطاً بالقيمة
%	آلاف ر.ع.	ر.ع.	الشركات
100.00	138.5	0.080	بنك مسقط
61.83	44.6	0.430	المدنية تكافل
99.65	44.2	0.338	اومنفيسست
20.00	34.2	0.306	مسندم للطاقة
38.04	16.9	0.135	سيميكورب صلالة

نسبة التغير	السعر	الأهم الأكثر ارتفاعاً
%	ر.ع.	الشركات
0.66%	0.306	مسندم للطاقة
-	-	-
-	-	-
-	-	-
-	-	-

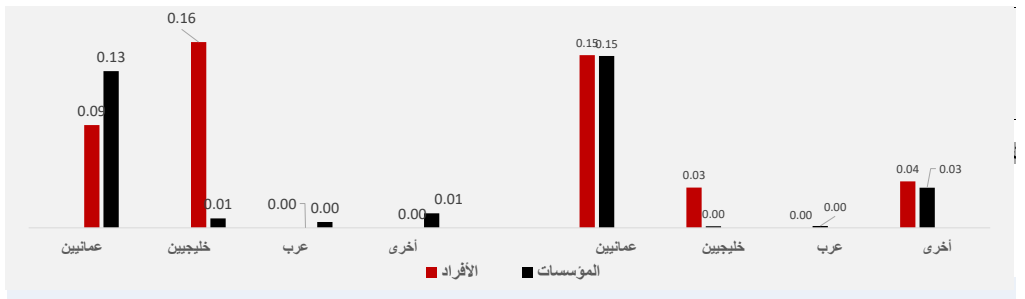
التداول بالجنسية - بيع	
القيمة بالآلاف ريال عماني	
73%	296.5
9%	36.1
0%	1.7
18%	74.5
	أخرى

الكمية	السعر	الأكثر نشاطاً بالكمية
بالآلاف	ر.ع.	الشركات
558.0	0.080	المدنية تكافل
322.1	0.430	بنك مسقط
230.2	0.069	جلفار للهندسة والمقاولات
187.2	0.089	الشرقية للإستثمار القابضة
132.0	0.110	عمان للإستثمارات والتمويل

نسبة التغير	السعر	الأهم الأكثر انخفاضاً
%	ر.ع.	الشركات
-4.55%	0.084	شركة الأوزار القابضة
-3.51%	0.055	مسقط للتمويل
-3.28%	0.059	الباطنة للطاقة
-2.86%	0.068	الخليجية لخدمات الإستثمار
-2.82%	0.069	جلفار للهندسة والمقاولات



### حركة التداول / (مليون ريال عماني)

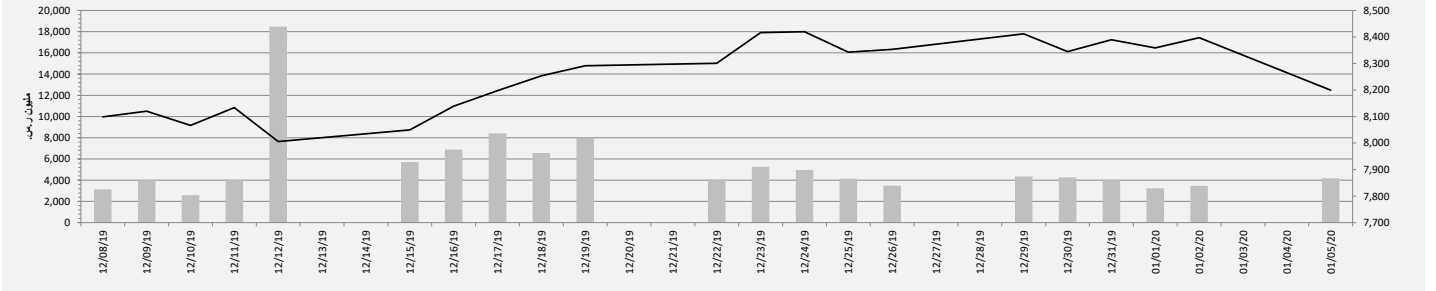


## السوق المالية السعودية - تداول

### ملخص مؤشرات السوق

التغير منذ بداية السنة	التغير منذ بداية الشهر	التغير اليومي	الإغلاق السابق	الإغلاق الحالي	
-2.26%	-2.26%	-2.35%	8,397.01	8,199.62	السوق المالية السعودية
		17.71%	147,578.50	173,720.50	مجموع التداولات (000)
		20.50%	3,470,961.0	4,182,450.0	قيم التداولات (000) رس
					المؤشرات الفرعية - مختارة
-1.51%	-1.51%	-2.36%	4,391.66	4,287.92	إنتاج الأغذية
-3.53%	-3.53%	-3.02%	4,746.62	4,603.47	الخدمات التجارية والمهنية
-2.38%	-2.38%	-2.36%	5,165.66	5,043.88	المواد الأساسية
-1.63%	-1.63%	-2.85%	4,450.53	4,323.50	النقل
-2.26%	-2.26%	-1.88%	5,421.39	5,319.45	الطاقة
-1.54%	-1.54%	-1.69%	4,406.52	4,332.16	المرافق العامة
-0.90%	-0.90%	-2.34%	3,558.19	3,475.00	السلع طويلة الاجل
-0.43%	-0.43%	-1.55%	4,004.11	3,941.93	الخدمات الاستهلاكية
-5.25%	-5.25%	-6.35%	9,511.56	8,908.04	الإعلام
-2.47%	-2.47%	-2.38%	8,099.53	7,907.06	البنوك
-0.63%	-0.63%	-1.52%	3,332.28	3,281.65	الاستثمار والتمويل
-1.51%	-1.51%	-2.19%	4,544.92	4,445.58	التأمين
-2.76%	-2.76%	-2.44%	3,122.15	3,045.84	إدارة وتطوير العقارات
-2.26%	-2.26%	-3.24%	6,538.75	6,326.66	الاتصالات
-1.10%	-1.10%	-1.74%	7,746.89	7,612.33	تجزئة السلع الكمالية
-0.91%	-0.91%	-3.25%	6,776.00	6,556.05	تجزئة الأغذية
-2.57%	-2.57%	-2.52%	3,727.88	3,633.84	الرعاية الصحية
-1.28%	-1.28%	-1.82%	3,614.78	3,548.82	الدوية
-0.04%	-0.04%	-0.73%	4,226.89	4,195.85	الصناديق العقارية المتداولة
0.68%	0.68%	-2.24%	4,461.49	4,361.69	السلع الرأسمالية

### مؤشر تداول وقيم التداولات



القيمة السوقية للسوق	
مليار	ريال سعودي
2,431.1	9,004.1

القيمة	السعر	الأكثر نشاطاً بالقيمة
آلاف رس.	رس.	الشركات
717,986.6	34.550	أرامكو السعودية
323,219.4	64.500	مصرف الراجحي
232,345.9	24.880	بنك الإنماء
152,751.5	92.000	سابك
82,292.4	37.900	البحري

نسبة التغير	السعر	الأكثر ارتفاعاً
%	رس.	الشركات
10.00%	182.600	أنعام القابضة
5.62%	23.700	الأنابيب السعودية
2.91%	26.500	صناعة الورق
2.46%	29.200	البايز اس اف
0.97%	31.200	البحري

الكمية	السعر	الأكثر نشاطاً بالكمية
بالآلاف	رس.	الشركات
20,661	34.550	أرامكو السعودية
9,307	24.880	بنك الإنماء
6,740	10.840	كيان السعودية
4,978	64.500	مصرف الراجحي
4,267	14.740	بنك الجزيرة

نسبة التغير	السعر	الأكثر انخفاضاً
%	رس.	الشركات
-7.56%	16.140	التأمين العربية
-6.49%	73.500	البحايات والتسويق
-5.09%	11.560	عناية
-4.99%	35.200	السعودية للسيايراميك
-4.75%	28.100	ساسكو

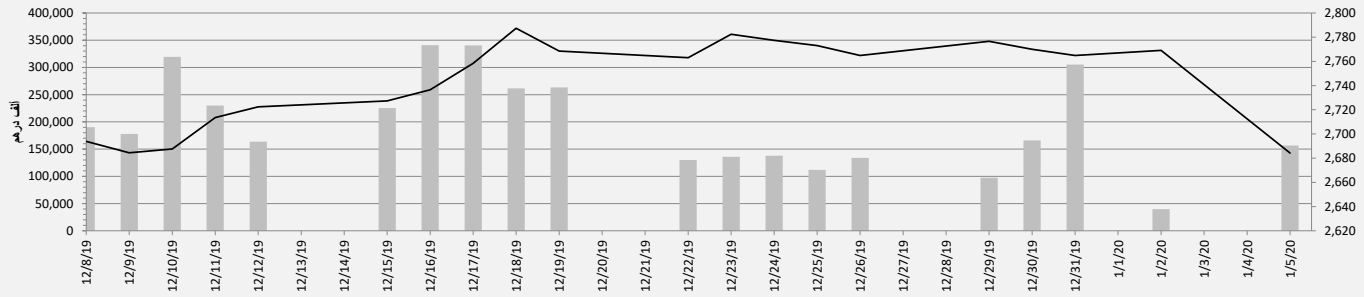
المصدر: بلومبيرغ

## مؤشر سوق دبي المالي

### ملخص مؤشرات السوق

التغير منذ بداية السنة	التغير منذ بداية الشهر	التغير اليومي	الإغلاق السابق	الإغلاق الحالي	
-2.92%	-2.92%	-3.06%	2,769.09	2,684.24	مؤشر سوق دبي المالي
		350.12%	30,428.13	136,964.40	مجموع التداولات (000)
		293.27%	39,801.26	156,526.15	قيم التداولات (000) درهم
					المؤشرات الفرعية
-3.32%	-3.32%	-3.89%	3,721.14	3,576.25	العقارات والإنشاءات الهندسية
-2.49%	-2.49%	-2.63%	2,769.72	2,696.79	البنوك
-4.92%	-4.92%	-5.23%	2,246.92	2,129.50	الاستثمار والخدمات المالية
-5.71%	-5.71%	-5.00%	1,707.56	1,622.25	التأمين
-2.32%	-2.32%	-5.37%	115.43	109.23	السلع الاستهلاكية
-5.74%	-5.74%	-4.89%	529.78	503.90	الخدمات
0.00%	0.00%	0.00%	98.41	98.41	الصناعة
-0.36%	-0.36%	-0.72%	935.11	928.36	الاتصالات
-3.23%	-3.23%	-1.79%	787.02	772.93	النقل

### مؤشر سوق دبي المالي وقيم التداولات



القيمة السوقية للسوق	
مليار	دولار أمريكي
291.4	78.7

القيمة	السعر	الأكثر نشاطاً بالقيمة
آلاف درهم <td>درهم <td>الشركات</td> </td>	درهم <td>الشركات</td>	الشركات
36,604.0	5.390	بنك دبي الإسلامي
26,683.2	3.900	إعمار العقارية
20,141.0	12.600	الإمارات دبي الوطني
10,748.0	0.345	شركة ديار للتطوير
8,168.1	0.800	مجموعة جي اف اتش المالية

نسبة التغير	السعر	الأهم الأكثر ارتفاعاً
%	درهم	الشركات
5.71%	0.370	مجموعة السلام القابضة
-	-	-
-	-	-
-	-	-

الكمية	السعر	الأكثر نشاطاً بالكمية
بالآلاف	درهم	الشركات
30,562	0.345	شركة ديار للتطوير
14,616	0.270	الاتحاد العقارية
11,175	0.173	دبي باركس اند ريزورنس
10,048	0.800	مجموعة جي اف اتش المالية
8,655	0.685	داماك العقارية

نسبة التغير	السعر	الأهم الأكثر انخفاضاً
%	درهم	الشركات
-9.89%	0.501	شركة الخليج للملاحة القابضة
-9.61%	0.790	شعاع كابيتال
-8.94%	0.754	شركة امانات القابضة
-8.57%	0.160	شركة المدينة للتمويل والاستثمار
-8.55%	0.535	الشركة الإسلامية العربية للتأمين - سلامة

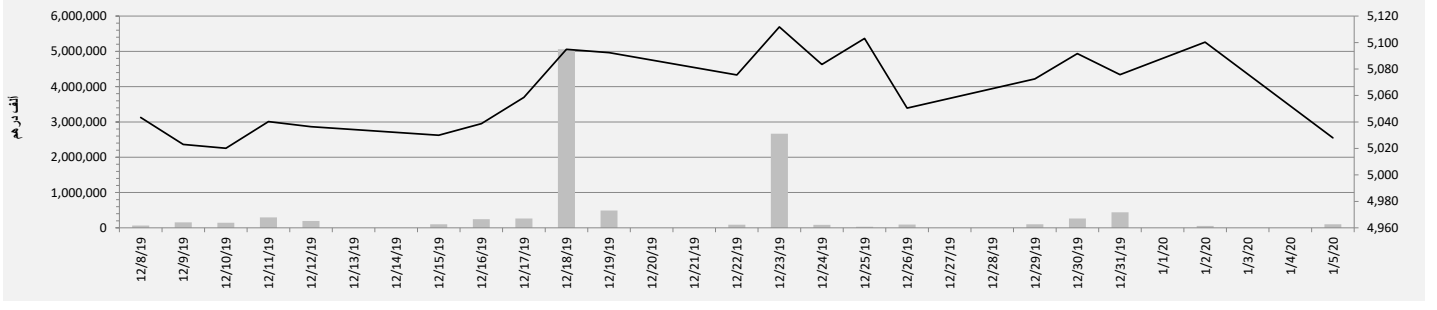
المصدر: بلومبرغ

## مؤشر سوق أبوظبي للأوراق المالية

### ملخص مؤشرات السوق

التغير منذ بداية السنة	التغير منذ بداية الشهر	التغير اليومي	الإغلاق السابق	الإغلاق الحالي	
-0.94%	-0.94%	-1.42%	5,100.27	5,027.96	مؤشر سوق أبوظبي للأوراق المالية
		5.25%	39,119.50	41,173.43	مجموع التداولات (000)
		95.08%	52,548.49	102,514.20	قيم التداولات (000) درهم
					المؤشرات الفرعية
-0.75%	-0.75%	-1.34%	10,083.33	9,948.39	البنوك
-0.37%	-0.37%	-1.21%	4,087.96	4,038.41	الإتصالات
-0.22%	-0.22%	0.94%	3,989.04	4,026.46	الخدمات الإستهلاكية
0.00%	0.00%	0.00%	1,877.82	1,877.82	التأمين
-1.17%	-1.17%	-0.31%	1,270.40	1,266.43	الصناعة
-7.61%	-7.61%	-5.24%	1,326.90	1,257.43	الإستثمار والخدمات المالية
-5.95%	-5.95%	-4.91%	1,620.75	1,541.15	الطاقة
0.00%	0.00%	0.00%	2,634.79	2,634.79	الخدمات
-1.34%	-1.34%	-1.80%	3,334.97	3,275.03	التطوير العقاري

### مؤشر سوق أبوظبي للأوراق المالية وقيم التداولات



القيمة السوقية للسوق	
مليار	
درهم إماراتي	523.0
دولار أمريكي	141.2

القيمة	السعر	الأكثر نشاطاً بالقيمة
آلاف درهم	درهم	الشركات
32,198.6	15.120	بنك أبوظبي الأول
12,208.4	5.270	مصرف أبوظبي الاسلامي
10,983.9	7.630	بنك أبوظبي التجاري
9,971.5	0.884	دانة غاز
9,385.2	16.300	اتصالات

نسبة التغير	السعر	الأهم الأكثر ارتفاعاً
%	درهم	الشركات
13.11%	1.130	البنك العربي المتحد
9.05%	2.650	واحة الزاوية
2.74%	6.370	الشركة العالمية الفايزية لزراعة الأسماك
1.69%	0.600	شركة اسمنت الخليج
0.88%	0.800	شركة الشارقة للإسمنت والتنمية الصناع

الكمية	السعر	الأكثر نشاطاً بالكمية
بالآلاف	درهم	الشركات
11,114	0.390	منازل
11,016	0.884	دانة غاز
3,519	2.130	شركة الدار العقارية
2,301	5.270	مصرف أبوظبي الاسلامي
2,133	15.120	بنك أبوظبي الأول

نسبة التغير	السعر	الأهم الأكثر إنخفاضاً
%	درهم	الشركات
-6.74%	0.900	الواحة كابيتال
-6.65%	0.884	دانة غاز
-5.53%	0.444	شركة أبوظبي الوطنية للطاقة
-3.94%	0.390	منازل
-3.56%	0.868	القدرية الفايزية

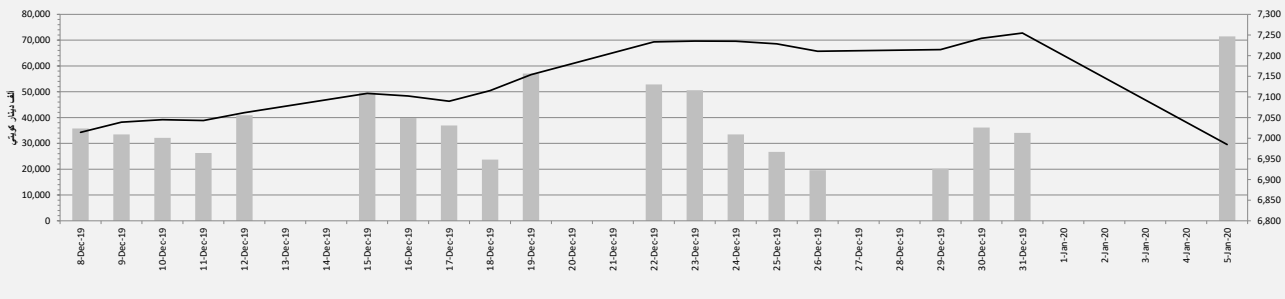
المصدر: بلومبيرغ

## مؤشر سوق الكويت للأوراق المالية

### ملخص مؤشرات السوق

التغير منذ بداية السنة	التغير منذ بداية الشهر	التغير اليومي	الإغلاق السابق	الإغلاق الحالي	
-3.72%	-3.72%	-3.72%	6,282.46	6,048.64	مؤشر السوق العام - الكويت
		50.37%	171,562.90	257,980.00	مجموع التداولات (000)
		109.87%	34,040.80	71,442.08	قيم التداولات (000) د.ك.
					مؤشرات أخرى
-4.33%	-4.33%	-4.33%	927.51	887.38	الصناعة
-3.74%	-3.74%	-3.74%	1,482.64	1,427.24	البنوك
-0.57%	-4.33%	-0.57%	637.17	633.53	السلع الاستهلاكية
-2.35%	-3.74%	-2.35%	1,072.26	1,047.05	الخدمات الاستهلاكية
-2.87%	-0.57%	-2.87%	1,058.66	1,028.30	العقاري
-3.47%	-2.35%	-3.47%	1,081.47	1,043.91	الخدمات المالية
-5.36%	-2.87%	-5.36%	1,116.69	1,056.78	الاتصالات
0.00%	-3.47%	0.00%	884.57	884.57	الرعاية الصحية
0.17%	-5.36%	0.17%	953.87	955.46	التأمين
-2.98%	0.00%	-2.98%	908.09	881.00	المواد الأساسية
-1.65%	0.17%	-1.65%	1,238.20	1,217.76	النفط والغاز
0.00%	-2.98%	0.00%	1,000.00	1,000.00	السوق الموازي
0.00%	-1.65%	0.00%	515.07	515.07	التكنولوجيا

### مؤشر سوق الكويت للأوراق المالية وقيم التداولات



#### القيمة السوقية للسوق

مليار	دولار أمريكي
35.7	118.2

#### القيمة

القيمة	السعر	الأكثر نشاطاً بالقيمة
دينار كويتي	فلس	الشركات
13,326,646	1,040.00	بنك الكويت الوطني
6,437,602	568.00	شركة الاتصالات المتنقلة
5,426,370	305.00	البنك الأهلي المتحد
4,308,733	284.00	بنك الخليج
2,565,673	773.00	شركة أجيليتي للمخازن العمومية

#### نسبة التغير

نسبة التغير	السعر	الأكثر ارتفاعاً
%	فلس	الشركات
10.00%	55.00	شركة مجموعة المستثمرين القابضة
7.74%	66.80	شركة سكوك القابضة
4.67%	15.70	شركة بيان للاستثمار
4.48%	350.00	مجموعة أريزان المالية للتمويل والاستثمار
3.45%	24.00	شركة أموال الدولية للاستثمار

#### الكمية

الكمية	السعر	الأكثر نشاطاً بالكمية
بالآلاف	فلس	الشركات
19,752.65	72.10	شركة مبرد للنقل
17,663.81	305.00	البنك الأهلي المتحد
14,999.42	284.00	بنك الخليج
12,874.01	1,040.00	بنك الكويت الوطني
11,216.89	568.00	شركة الاتصالات المتنقلة

#### نسبة التغير

نسبة التغير	السعر	الأكثر انخفاضاً
%	فلس	الشركات
-59.80%	20.10	شركة التعمير للاستثمار العقاري
-33.33%	50.00	شركة مينا العقارية
-18.42%	18.60	شركة التخصيص القابضة
-17.98%	72.10	شركة مجموعة عربي القابضة
-17.72%	65.00	شركة عمار للتمويل والإجارة

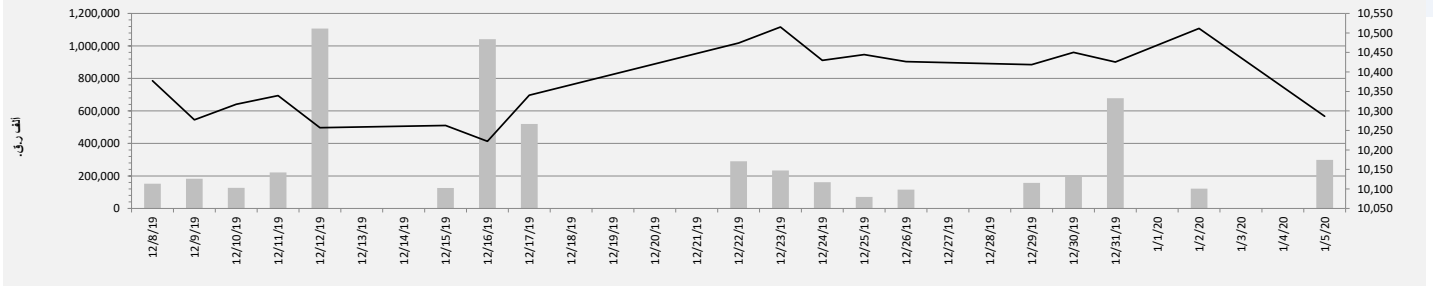
المصدر: بلومبرغ

## مؤشر بورصة قطر

### ملخص مؤشرات السوق

التغير منذ بداية السنة	التغير منذ بداية الشهر	التغير اليومي	الإغلاق السابق	الإغلاق الحالي	
-1.34%	-1.34%	-2.14%	10,511.70	10,286.31	مؤشر بورصة قطر
		154.83%	48,218.07	122,876.00	مجموع التداولات (000)
		145.25%	121,916.40	299,004.90	قيم التداولات (000) ر.ق
					مؤشرات أخرى
-1.34%	-1.34%	-2.14%	19,342.42	18,927.68	مؤشر بورصة قطر للعائد الإجمالي
-2.07%	-2.07%	-2.37%	3,963.22	3,869.17	مؤشر بورصة قطر الريان الإسلامي
-1.46%	-1.46%	-2.08%	3,118.76	3,053.95	مؤشر بورصة قطر لجميع الأسهم
-0.85%	-0.85%	-1.75%	4,259.33	4,184.60	مؤشر بورصة قطر لقطاع البنوك والخدمات المالية
-2.26%	-2.26%	-2.17%	2,929.13	2,865.65	مؤشر بورصة قطر لقطاع الصناعات
-2.11%	-2.11%	-2.71%	2,571.32	2,501.73	مؤشر بورصة قطر لقطاع النقل
-3.29%	-3.29%	-3.20%	1,563.65	1,513.60	مؤشر بورصة قطر لقطاع العقارات
-2.82%	-2.82%	-3.33%	2,749.03	2,657.62	مؤشر بورصة قطر لقطاع التأمين
-2.10%	-2.10%	-3.46%	907.58	876.15	مؤشر بورصة قطر لقطاع الاتصالات
-1.43%	-1.43%	-1.91%	8,688.63	8,522.77	مؤشر بورصة قطر لقطاع البضائع والخدمات الاستهلاكية

### مؤشر بورصة قطر وقيم التداولات



القيمة السوقية للسوق	المليار	دولار أمريكي
ريال قطري	535.5	147.1

القيمة	السعر	الأكثر نشاطاً بالقيمة
آلاف ر.ق.	ر.ق.	الشركات
52,723	20.30	الوطني
37,434	3.96	الريان
19,444	2.60	بنك الدوحة
18,786	3.40	بروة
15,066	10.30	صناعات قطر

الأهم الأكثر ارتفاعاً	السعر	نسبة التغير
الشركات	ر.ق.	%
-	-	-
-	-	-
-	-	-
-	-	-
-	-	-

القيمة	السعر	الأكثر نشاطاً بالكمية
بالآلاف	ر.ق.	الشركات
17,960.57	0.59	ازدان القابضة
9,410.13	3.96	الريان
7,511.36	2.60	بنك الدوحة
6,052.39	0.49	السلام العالمية
6,018.70	0.80	أعمال

الأهم الأكثر انخفاضاً	السعر	نسبة التغير
الشركات	ر.ق.	%
الخليج التكافلي	1.81	-7.65%
الأول	0.75	-7.43%
قطر وعمان	0.62	-7.29%
السلام العالمية	0.49	-6.37%
الطبية	0.54	-6.10%

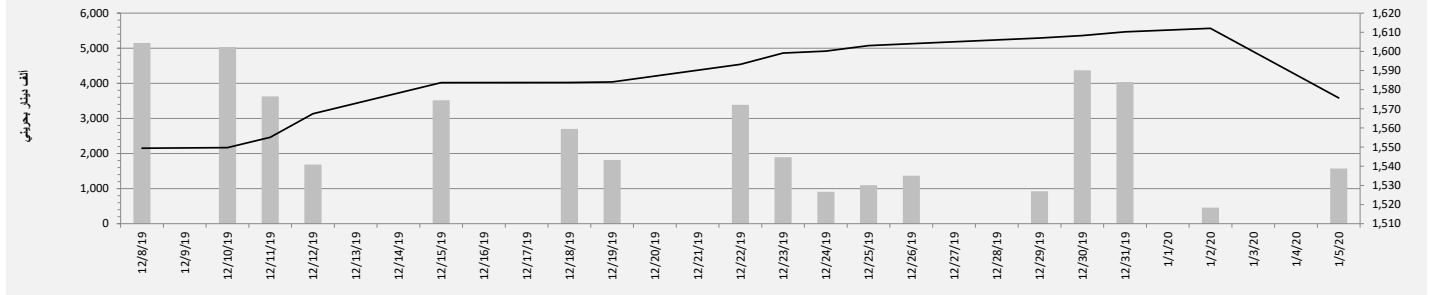
المصدر: بلومبيرغ

## مؤشر بورصة البحرين

### ملخص مؤشرات السوق

التغير منذ بداية السنة	التغير منذ بداية الشهر	التغير اليومي	الإغلاق السابق	الإغلاق الحالي	
-2.14%	-2.14%	-2.26%	1,612.05	1,575.67	مؤشر بورصة البحرين
		77.92%	2,717.74	4,835.37	مجموع التداولات (000)
		243.89%	456.63	1,570.32	قيم التداولات (000) ب.د.
					مؤشرات أخرى
-3.56%	-3.56%	-3.76%	3,955.64	3,807.01	البنوك
0.00%	0.00%	0.00%	2,336.09	2,336.09	الفنادق والسياحة
0.00%	0.00%	0.00%	674.05	674.05	الصناعة
0.91%	0.91%	0.91%	1,458.28	1,471.59	التأمين
-0.50%	-0.50%	-0.50%	703.64	700.14	الاستثمار
-0.17%	-0.17%	-0.17%	1,439.63	1,437.21	الخدمات

### مؤشر بورصة البحرين وقيم التداولات



القيمة السوقية للسوق	مليار
دينار بحريني	9.5
دولار أمريكي	25.2

القيمة	السعر	الأكثر نشاطاً بالقيمة
آلاف دينار بحريني	دينار بحريني	الشركات
1,036.9	0.995	البنك الأهلي المتحد ش.م.ب
138.9	0.094	مصرف السلام
58.4	0.570	بنك البحرين والكويت ش.م.ب
33.3	0.222	مجموعة جي اف اتش المالية ش.م.ب
32.6	0.201	عقارات السيف ش.م.ب

نسبة التغير	السعر	الأهم الأكثر ارتفاعاً
%	دينار بحريني	الشركات
2.89%	0.32	الشركة البحرينية الكويتية للتأمين ش.م.ب
0.26%	0.39	شركة البحرين للاتصالات السلكية واللاسلكية
-	-	-
-	-	-
-	-	-

الكمية	السعر	الأكثر نشاطاً بالكمية
بآلاف	دينار بحريني	الشركات
1,454	0.094	مصرف السلام
1,030	0.995	البنك الأهلي المتحد ش.م.ب
162	0.201	عقارات السيف ش.م.ب
150	0.222	مجموعة جي اف اتش المالية ش.م.ب
102	0.570	بنك البحرين والكويت ش.م.ب

نسبة التغير	السعر	الأهم الأكثر انخفاضاً
%	دينار بحريني	الشركات
-5.69%	1.00	البنك الأهلي المتحد ش.م.ب
-5.05%	0.09	مصرف السلام
-3.74%	0.10	زين البحرين
-3.48%	0.22	مجموعة جي اف اتش المالية ش.م.ب
-1.95%	0.20	عقارات السيف ش.م.ب

المصدر: بلومبيرغ



