

مستويات الدعم والمقاومة والأهداف لمؤشر أوبار كابيتال عُمان 20 - على أساس أسبوعي

الرقم	اسم الشركة	مستوى الدعم 2	مستوى الدعم 1	السعر الحالي	مستوى المقاومة 1	مستوى المقاومة 2	الهدف
1	الانوار لبلاط السيراميك	0.071	0.075	0.080	0.086	0.095	-
2	الانوار القابضة	0.094	0.098	0.100	0.108	0.112	-
3	الجزيرة للخدمات	0.095	0.100	0.117	0.124	0.130	-
4	الجزيرة للمنتجات الحديدية	0.270	0.275	0.279	0.288	0.295	-
5	المدينة تكافل	0.091	0.095	0.100	0.102	0.112	-
6	الشرقية للاستثمار	0.080	0.085	0.094	0.098	0.106	-
7	السوداي للطاقة	0.102	0.108	0.110	0.118	0.125	-
8	بنك مسقط	0.434	0.438	0.442	0.450	0.460	-
9	بنك نزوى	0.077	0.080	0.091	0.094	0.098	-
10	بنك صحار	0.114	0.118	0.120	0.128	0.134	-
11	جلفار للهندسة والمقالات	0.088	0.090	0.095	0.105	0.108	-
12	انتس اس بي سي عمان	0.111	0.117	0.120	0.126	0.131	-
13	البنك الوطني العماني	0.167	0.172	0.185	0.195	0.200	-
14	اسمنت عمان	0.320	0.320	0.322	0.335	0.338	-
15	الاسماك العمانية	0.065	0.070	0.075	0.088	0.101	-
16	عمان للاستثمار والتمويل	0.070	0.075	0.081	0.095	0.105	-
17	عمانتل	0.846	0.860	0.872	0.880	0.900	-
18	اونيفيست	0.340	0.350	0.368	0.375	0.400	-
19	اوريد	0.580	0.590	0.598	0.605	0.610	-
20	العقلاء للطاقة	0.095	0.100	0.103	0.110	0.113	-
	مؤشر سوق مسقط للأوراق المالية	4,370.00	4,400.00	4,548.72	4,460.00	4,500.00	

المؤشرات الفنية الرئيسية:

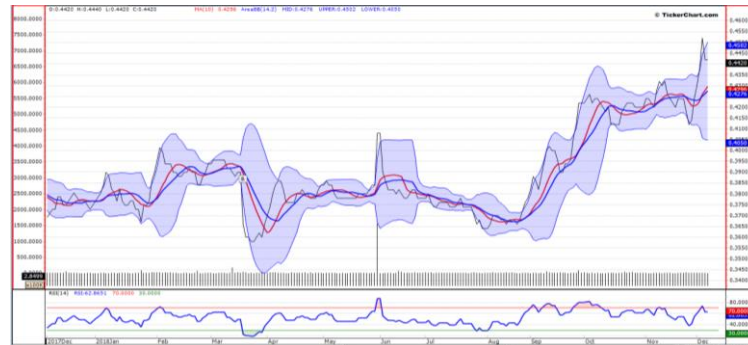
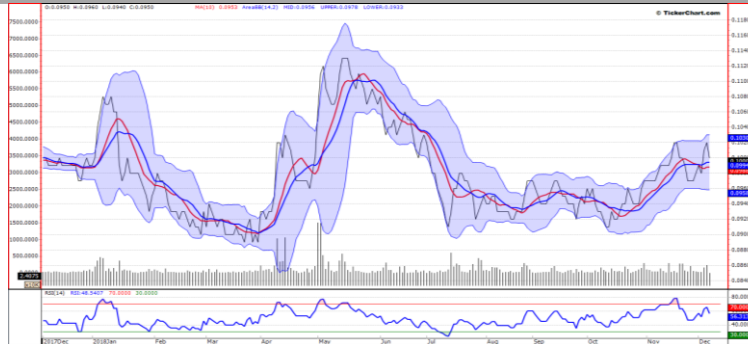
مؤشر الماكد MACD: هو أحد أبسط المؤشرات الفنية وأكثرها موثوقية واعتمادية، والماكد يعتمد في تكوينه على المتوسطات المتحركة بحيث يتم طرح المتوسط المتحرك الأسرع من المتوسط المتحرك الأبطأ وبذلك يتكون لدينا خط يتحرك فوق وتحت مستوى الصفر. ولا يوجد حد أعلى أو أدنى للماكد حيث أنه يعتمد على الفرق ما بين القيمتين السابقتين. أشهر صيغة لمؤشر الماكد MACD وهي الصيغة القياسية التي تستخدمها معظم الرسومات البيانية هي الفرق ما بين المتوسط المتحرك الأسبوعي لـ 26 يوم والمتوسط المتحرك الأسبوعي لـ 12 يوم، كما وتستخدم أيضاً المتوسط المتحرك للماكد لفترة 9 أيام وهو المتوسط المتحرك للماكد وليس لسعر السهم.

مؤشر القوة النسبية RSI: هو مؤشر تقني يستخدم في تحليل الأسواق المالية. ويهدف إلى رسم القوة الحالية والتاريخية لحركة الاسهم على أساس أسعار الإغلاق لفترة التداول الأخيرة. ويصنف مؤشر القوة النسبية باعتباره مؤشر من مؤشرات الزخم، حيث يقيس سرعة وحجم اتجاه حركة الأسعار. يقسم المؤشر إلى ارقام تبدأ من 1 إلى 100 نقطة، حيث إن تشكل القيم والقيعان في الرسم البياني يفسر بوصول مؤشر القوة النسبية فوق 70 أو تحت 30، وتعتبر قراءات مؤشر القوة النسبية الأعلى من مستوى 70 دليل على وجود منطقة "نزرة الشراء"، وتعتبر قراءات مؤشر القوة النسبية الأقل من مستوى 30 الدليل على وجود منطقة "نزرة البيع". وفي حال وجود المؤشر بين مستويي 30 و 70 فهذا دليل على الحيادية، في حين أن وصول المؤشر إلى مستوى 50 فهو علامة على عدم وجود أي اتجاه.

مؤشر التدفقات النقدية (Money Flow Index): يعتبر مؤشر التدفقات النقدية من المؤشرات الفنية التي تقيس كلفة التدفقات النقدية من خلال رصد معدلات النمو خلال فترة زمنية معينة. ومن خلال هذا المؤشر يمكن تحديد أفضل سعر للبيع والذي يسمى بقيمة البيع & أفضل سعر للشراء المسمى بقيمة الشراء. ويرصد المؤشر قمة البيع في حالة انخفاضه دون 20، لتظهر إشارة الشراء بعد ذلك عندما يتخطى المؤشر قمة الشراء من الأسفل. ويرصد المؤشر قمة الشراء في حالة ارتفاعه عن 80، لتظهر بعد ذلك إشارة البيع عندما يتخطى المؤشر قمة البيع من الأعلى.

مؤشر البولينجر باند: هو مؤشر رسم بياني ابتكره جون بولينجر، ويستخدم لقياس تقلبات السوق. في الأساس، تشير هذه الإداة إذا كان السوق هادئاً أم متذبذباً عندما يكون السوق هادئاً فإن خطوط البولينجر تقترب من بعضها. وعندما تكون متذبذبة فإن خطوط البولينجر تتباعد عن بعضها. مؤشر المتوسط المتحرك: التحليل الفني هو مؤشر لقياس الاتجاه يتم رسم المتوسط المتحرك في صورة خط على الرسم البياني ويُستخدم في عرض متوسط قيمة أصل ما خلال مدة زمنية محددة. في هذا التقرير نستخدم 11:50 و 21 و 50 يوماً لحساب المتوسط.

لمزيد من المعلومات والتوضيحات حول هذا التقرير التواصل مع الفاضل بشير الروسان على هاتف رقم +968 24949014



المدينة تكافل

يشير التحليل الفني لشركة أوبار كابيتال للشركة. بأن مؤشر القوة النسبية ومؤشر التدفقات النقدية، ومؤشر الماكد (المتوسط المتحرك الأسبوعي) جاذبيتها للشراء. خلال هذا الأسبوع سيكون الاتجاه واضحاً بعد أن يقطع السهم مستوى المقاومة عند 0.098 ر.ع. ويشير الاتجاه إلى صاعد على المدى القصير وهو دون مستوى المتوسط المتحرك لفترة 10 أيام. نتوقع أن يكون الهدف الأول للسهم عند 0.104 ر.ع.

بنك مسقط

طبقاً لما جاء في توصيتنا السابقة "يشير التحليل الفني لشركة أوبار كابيتال، بأن مؤشر القوة النسبية سجل الأسبوع الماضي مستوى دون (70 نقطة) عند 66.11 نقطة، ويعد هو ومؤشر الماكد إيجابياً. تشكل في السهم اكتمال نموذج المثلث. لذلك، نتوقع أن يكون مستوى الهدف القادم عند 0.440 ر.ع. في الفترة المتوسطة. خلال الأسبوع الماضي تشكل نموذج شكل المطرقة وهو مؤشر إيجابي. " تحقق هدفنا بربح نسبته 7.84%.

عمان والإمارات

يشير التحليل الفني لشركة أوبار كابيتال، بأن السهم حالياً أغلق ضمن القناة الصاعدة حيث أن اكتمال نموذج الشكل المستطيل يعتمد على إغلاق السهم فوق مستوى المقاومة عند 0.120 ر.ع. حالياً مستوى مؤشر القوة النسبية أقل من 30 نقطة. والسهم بالفعل قطع مؤشر المتوسط المتحرك لفترة 50 يوم. في حال خروج السهم من هذه القناة، فإن السعر المستهدف سيكون عند 0.130 ر.ع.

إخلاء المسؤولية

تم إعداد هذا التقرير بواسطة قسم الوساطة المالية بشركة أوبار كابيتال ش.م.ع.م (U Capital) لأغراض توفير المعلومات فقط. وتحت أي ظرف لا يجوز استخدام هذا التقرير كتوصية ولا يجوز اعتباره عرضاً لبيع أو شراء أي أوراق مالية. ومع حرصنا الشديد على أن تكون المعلومات الواردة في التقرير صحيحة أو غير مضللة في وقت النشر إلا أننا في نفس الوقت لا نؤكد دقتها أو اكتمالها. وبناءً عليه يجب ألا يعتمد عليها بشكل كامل. كما لا تتحمل شركة أوبار كابيتال ش.م.ع.م. أية مسؤولية مباشرة أو غير مباشرة عن أي خسائر تنتج عن أي استخدام لهذا التقرير أو محتوياته. هذا ولا يجوز إعادة نسخ هذا التقرير أو توزيعها أو نشره بواسطة أي متلقي لأي غرض من الأغراض.

