

تقرير "أوبار كابيتال" اليومي للأسواق المالية

التاريخ: 14-Feb-19

مؤشرات أسواق الأسهم الخليجية	الإغلاق الحالي	الإغلاق السابق	التغير	اليوم/اليوم	الشهر/اليوم	السنة/اليوم	مكرر الربحية	مكرر القيمة الدفترية
			%	%	%			
سوق مسقط للأوراق المالية	4,109.34	4,114.80	-5.46	-0.13%	-1.37%	-4.96%	8.37	0.78
السوق المالية السعودية	8,612.99	8,617.22	-4.23	-0.05%	0.62%	10.05%	18.27	1.93
سوق الكويت للأوراق المالية	5,197.38	5,232.70	-35.32	-0.67%	-0.17%	2.32%	14.84	1.24
بورصة قطر	9,941.50	10,180.69	-239.19	-2.35%	-7.26%	-3.47%	14.05	1.47
بورصة البحرين	1,371.98	1,374.06	-2.086	-0.15%	-1.40%	2.60%	9.35	0.85
سوق دبي المالي	2,533.61	2,492.58	41.03	1.65%	-1.32%	0.15%	7.76	0.92
سوق أبوظبي للأوراق المالية	5,036.42	5,026.66	9.755	0.19%	-0.17%	2.47%	13.99	1.44

أسعار السلع	السعر	اليوم/اليوم	السنة/اليوم
دولار			
خام برنت الأجل للبرميل	64.65	1.63%	19.68%
خام غرب تكساس الأجل للبرميل	54.51	1.13%	19.23%
خام عمان الأجل للبرميل	65.47	2.09%	22.35%
الذهب للأوقية	1,306.15	-0.01%	1.85%
الفضة للأوقية	15.57	-0.02%	0.48%
بلاتينيوم للأوقية	784.13	-0.31%	-1.45%
النحاس طن متري	6,125.00	0.31%	2.68%
الألمنيوم طن متري	1,860.00	-0.05%	0.76%
الرصاصة طن متري	2,020.00	-0.74%	-0.05%
الزنك طن متري	2,597.00	-0.42%	5.27%
النيكل طن متري	12,405.00	-0.04%	16.04%

الأسواق العالمية	المدينة	القيمة	اليوم/اليوم	السنة/اليوم
أوروبا				
فايننشال تايمز	انجلترا	7,212.42	0.00%	-0.02%
داكس	المانيا	11,201.79	0.31%	-9.22%
كاف 40	فرنسا	5,109.45	0.69%	-1.08%
الولايات المتحدة الأمريكية				
داو جونز	الولايات المتحدة	25,543.27	0.46%	2.61%
أس اند بي 500	الولايات المتحدة	2,753.03	0.30%	2.02%
ناسداك	الولايات المتحدة	7,420.38	0.08%	3.87%
آسيا الباسيفيكية				
نيكاي 225	اليابان	21,139.71	-0.02%	-0.07%
هانج سينج	هونغ كونج	28,432.05	-0.23%	-6.83%
مؤشرات الاسواق العربية				
بورصة تونس	تونس	7,082.54	0.20%	7.53%
البورصة المصرية	مصر	14,991.09	0.28%	-11.82%
بورصة عمان	الاردن	1,982.04	-0.23%	-11.18%
سوق قسطنطينة بورصه	فلسطين	541.01	0.71%	-8.16%
بورصة بيروت	لبنان	944.62	0.53%	-19.50%
إم اس سي أي	البحرين	81.79	0.26%	6.52%
	الكويت	580.10	-0.74%	10.86%
	عمان	501.47	0.00%	-10.20%
إم اس سي أي	قطر	846.46	-1.58%	17.69%
	الامارات	337.87	-0.27%	-13.31%
	الأسواق الخليجية	471.66	-0.89%	3.88%

المصدر: بلومبيرغ ، الساعة الرابعة بتوقيت مسقط(ملاحظة: الأسواق العالمية مغلقة يومي السبت والأحد)

أسعار صرف العملات	العملة	الرمز	دولار مقابل العملة مقابل الدولار	اليوم/اليوم	السنة/اليوم
اليورو	EUR	1.127	0.887		
الجنيه الإسترليني	GBP	1.281	0.781		
الين الياباني	JPY	0.009	111.040		
اليوان الرينمني الصيني	CNH	0.147	6.784		
الروبية الهندية	INR	0.014	71.165		
الروبل الروسي	RUB	0.015	67.037		
الدولار الكندي	CAD	0.754	1.326		
الدولار الأسترالي	AUD	0.711	1.407		

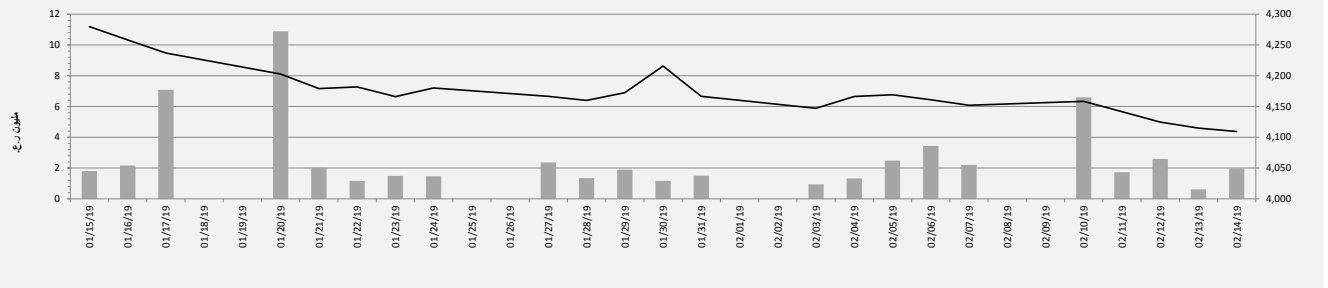
سوق مسقط للأوراق المالية

المؤشر العام 30 - القيمة السوقية 6.4 مليار ر.ع. (دولار أمريكي 16.6 مليار)

ملخص مؤشرات السوق

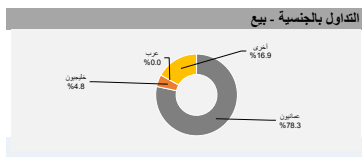
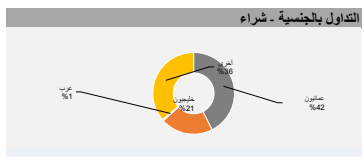
الإغلاق الحالي	الإغلاق السابق	التغير اليومي	التغير منذ بداية الشهر	التغير منذ بداية السنة
مؤشر سوق مسقط 30	4,109.34	-0.13%	-1.37%	-4.96%
مجموع التداولات (000)	6,034.97	95.03%		
قيم التداولات (000) ر.ع.	610.99	222.10%		
المؤشرات الفرعية				
مؤشر القطاع المالي	6,577.33	-0.14%	-1.79%	-3.66%
مؤشر قطاع الصناعة	4,760.40	-0.02%	-0.76%	-4.62%
مؤشر قطاع الخدمات	2,108.83	-0.30%	-1.57%	-7.93%
مؤشر سوق مسقط المتوافق مع الشريعة	560.05	-0.06%	-0.35%	-5.38%

مؤشر سوق مسقط 30 وأحجام التداول



التداول بالجنسية - شراء	
القيمة بالآلاف ريال عماني	
عمانيون	837.3
خليجيون	408.7
عرب	11.3
أخرى	710.7

التداول بالجنسية - بيع	
القيمة بالآلاف ريال عماني	
عمانيون	1,538.1
خليجيون	93.7
عرب	0%
أخرى	332.0



الأكثر نشاطاً بالقيمة	السعر	القيمة
الشركات	ر.ع.	آلاف ر.ع.
بنك مسقط	0.408	799.9
بنك ظفار	0.144	473.6
شركة الأنوار القابضة	0.087	145.5
الأنوار لبلاط السيراميك	0.074	91.3
العتقاء للطاقة	0.094	67.5

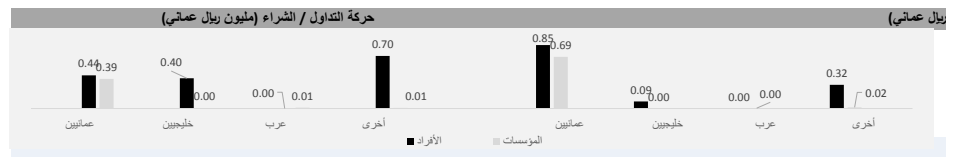
الأكثر نشاطاً بالكمية	السعر	الكمية
الشركات	ر.ع.	بالآلاف
بنك ظفار	0.144	3,286.8
بنك مسقط	0.408	1,960.5
شركة الأنوار القابضة	0.087	1,681.0
الأنوار لبلاط السيراميك	0.074	1,230.5
جلفار للهندسة والمقاولات	0.070	863.0

أعلى خمسة صفقات تمت خلال تداولات اليوم			
الشركات	القيمة	العميلة	السعر ر.ع.
بنك ظفار	283,680.0	شراء	0.144
بنك مسقط	81,600.0	بيع	0.408
بنك ظفار	67,200.0	شراء	0.144
بنك ظفار	50,400.0	شراء	0.144
بنك مسقط	49,560.2	بيع	0.408

الأسهم الأكثر ارتفاعاً	السعر	نسبة التغير
الشركات	ر.ع.	%
الولاية للإستثمارات المالية	0.085	6.25%
الجزيرة للخدمات	0.105	3.96%
عمان كلورين	0.360	3.45%
شركة الأنوار القابضة	0.087	2.35%
المدينة تكافل	0.087	2.35%

الأسهم الأكثر انخفاضاً	السعر	نسبة التغير
الشركات	ر.ع.	%
اعلاف ظفار	0.073	-9.88%
القطر العمانية للتسويق	1.095	-3.10%
العمانية المتحدة للتأمين	0.281	-1.40%
بنك ظفار	0.144	-1.37%
الأنوار لبلاط السيراميك	0.074	-1.33%

[دخول وخروج] الخارطة التقيمية لتقييم التداولات		
الشركات	النسبة الداخلة	النسبة الخارجة
مؤشر سوق مسقط 30	61.70%	38.30%
بنك مسقط	30.92%	69.08%
بنك ظفار	98.79%	1.21%
شركة الأنوار القابضة	74.68%	25.32%
الأنوار لبلاط السيراميك	91.85%	8.15%

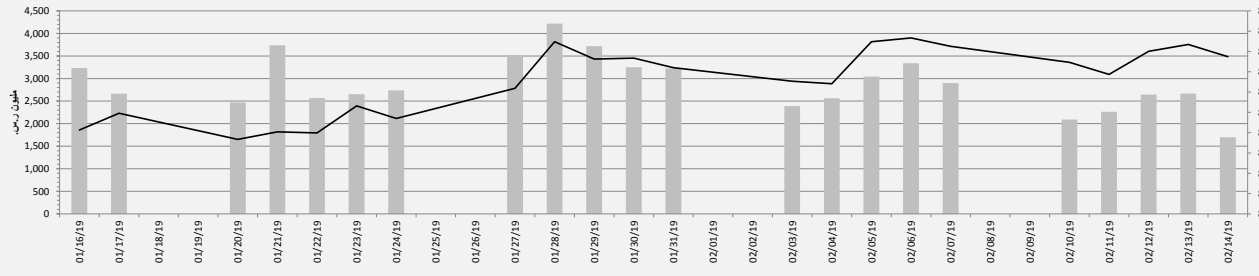


السوق المالية السعودية - تداول

ملخص مؤشرات السوق

الإغلاق الحالي	الإغلاق السابق	التغير اليومي	التغير منذ بداية الشهر	التغير منذ بداية السنة	
8,612.99	8,617.22	-0.05%	0.62%	10.05%	السوق المالية السعودية
90,680.14	104,577.40	-13.29%			مجموع التداولات (000)
2,278,750.0	2,667,685.0	-14.58%			قيم التداولات (000) رس
					المؤشرات الفرعية - مختارة
4,466.87	4,435.37	0.71%	0.92%	14.89%	إنتاج الأغذية
4,346.41	4,342.37	0.09%	-1.19%	5.06%	الخدمات التجارية والمهنية
5,686.00	5,692.67	-0.12%	0.96%	8.27%	المواد الأساسية
3,583.31	3,580.86	0.07%	-0.55%	3.06%	النقل
4,575.56	4,559.53	0.35%	-4.00%	-5.64%	الطاقة
3,695.42	3,720.34	-0.67%	-3.62%	9.68%	المرافق العامة
3,723.91	3,750.62	-0.71%	-0.25%	1.64%	السلع طويلة الأجل
3,167.93	3,177.73	-0.31%	-1.37%	7.49%	الخدمات الاستهلاكية
10,296.69	10,312.60	-0.15%	-2.27%	1.17%	الإعلام
8,297.19	8,301.21	-0.05%	1.32%	15.02%	البنوك
3,650.44	3,678.71	-0.77%	2.02%	4.96%	الاستثمار والتمويل
4,208.39	4,221.14	-0.30%	-2.15%	0.80%	التأمين
3,325.19	3,332.16	-0.21%	-0.01%	3.10%	إدارة وتطوير العقارات
5,964.57	5,944.31	0.34%	0.78%	10.34%	الاتصالات
6,724.82	6,730.79	-0.09%	-1.43%	-2.05%	تجزئة السلع الكمالية
5,743.15	5,756.67	-0.23%	-1.94%	-3.38%	تجزئة الأغذية
3,742.73	3,744.34	-0.04%	-1.07%	-0.39%	الرعاية الصحية
3,720.32	3,733.52	-0.35%	-2.42%	-4.08%	الأدوية
3,591.15	3,585.01	0.17%	-0.81%	-0.89%	الصناديق العقارية المتداولة
4,000.21	4,026.22	-0.65%	-3.12%	2.55%	السلع الرأسمالية

مؤشر تداول وقيم التداولات



القيمة السوقية للسوق	
ريال سعودي	2,042.7
دولار أمريكي	551.5

القيمة	السعر	الأكثر نشاطاً بالقيمة
الآلاف رس.	رس.	الشركات
265,348.1	123.800	سابك
248,509.3	101.200	مصرف الراجحي
122,567.2	24.040	بنك الإنماء
74,255.1	67.400	الأسماك
66,351.2	9.420	زين السعودية

نسبة التغير	السعر	الأكثر ارتفاعاً
%	رس.	الشركات
4.30%	23.260	أمبيج
2.74%	67.400	الأسماك
2.61%	16.500	أسلاك
2.32%	19.440	سبيكم
2.16%	18.900	الزامل للصناعة

الكمية	السعر	الأكثر نشاطاً بالكمية
بالآلاف	رس.	الشركات
6,985	9.420	زين السعودية
5,105	24.040	بنك الإنماء
4,913	10.220	دار الأركان
3,943	13.720	كيان السعودية
3,010	20.800	السعودية للميراميك

نسبة التغير	السعر	الأكثر انخفاضاً
%	رس.	الشركات
-9.98%	5.680	الخضري
-2.80%	12.520	صناعة الورق
-2.44%	12.000	الشركة المتحدة للتأمين التعاوني
-2.02%	15.500	وفرة
-2.02%	15.500	وفرة

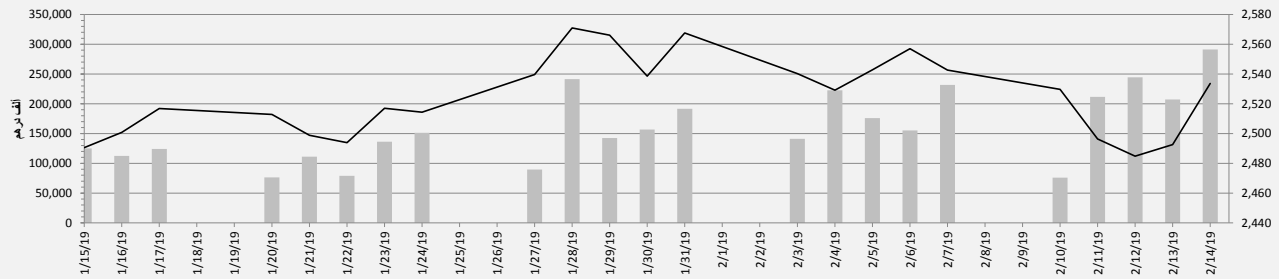
المصدر: بلومبيرغ

مؤشر سوق دبي المالي

ملخص مؤشرات السوق

التغير منذ بداية السنة	التغير منذ بداية الشهر	التغير اليومي	الإغلاق السابق	الإغلاق الحالي	
0.15%	-1.32%	1.65%	2,492.58	2,533.61	مؤشر سوق دبي المالي
		30.00%	162,195.50	210,854.40	مجموع التداولات (000)
		40.42%	207,321.73	291,113.05	قيم التداولات (000) درهم
					المؤشرات الفرعية
-5.73%	-4.79%	5.24%	3,675.22	3,867.81	العقارات والإنشاءات الهندسية
6.53%	3.08%	0.34%	2,317.73	2,325.65	البنوك
-6.64%	-10.52%	3.89%	1,881.45	1,954.68	الاستثمار والخدمات المالية
1.15%	-3.03%	1.34%	1,407.41	1,426.30	التأمين
5.89%	-5.88%	1.41%	146.66	148.73	السلع الاستهلاكية
-8.57%	-6.41%	-0.44%	555.39	552.92	الخدمات
-6.36%	-9.65%	0.00%	84.82	84.82	الصناعة
0.99%	-0.78%	0.00%	857.47	857.47	الاتصالات
-4.98%	-3.54%	-3.64%	726.62	700.17	النقل

مؤشر سوق دبي المالي وقيم التداولات



القيمة السوقية للسوق		القيمة		الأسهم الأكثر ارتفاعاً		السعر		نسبة التغير	
مليار	دولار أمريكي	آلاف درهم	درهم	الشركات	درهم	%	درهم	الشركات	درهم
250.7	67.7	81,309.7	4.100	إعمار العقارية	3.690	9.50%	3.690	إعمار للتطوير	3.700
		37,085.7	0.930	العربية للطيران	4.100	7.25%	3.700	بنك دبي التجاري	4.100
		29,270.8	3.690	إعمار للتطوير	1.590	6.49%	0.499	إعمار العقارية	1.590
		27,511.8	5.050	مجموعة إعمار مولز		6.17%		دار التكاثر	
		19,278.2		بنك دبي الإسلامي		6.00%		مجموعة إعمار مولز	

القيمة		الأسهم الأكثر انخفاضاً		السعر		نسبة التغير	
بالآلاف	درهم	الشركات	درهم	%	درهم	%	درهم
40,021	0.930	العربية للطيران	0.930	-6.06%	0.930	هينس تيليكوم القابضة	4.200
39,845	0.360	الاتحاد العقارية	0.205	-4.65%	0.205	شركة أرامكس	1.710
19,840	4.100	إعمار العقارية	1.710	-2.33%	1.710	(تبريد) الشركة الوطنية للتبريد المركزي	0.309
18,878	0.921	مجموعة جي اف اتش المالية	0.309	-1.16%	0.309	الإثمار القابضة	
17,211	1.590	مجموعة إعمار مولز		-0.96%			

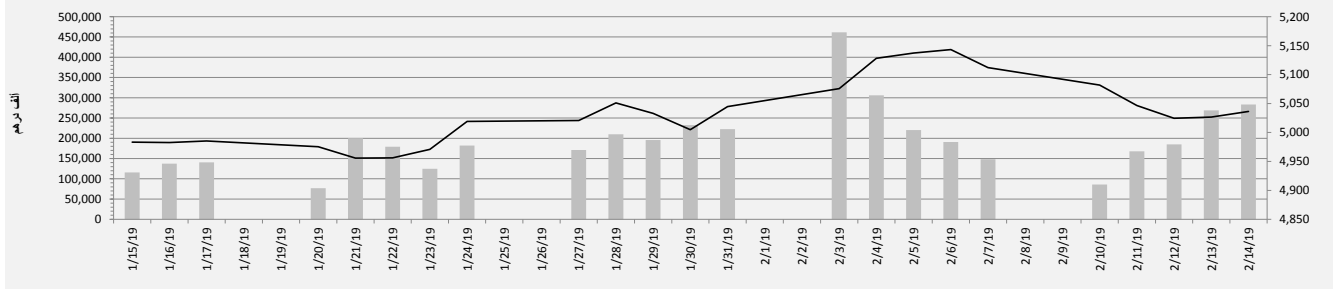
المصدر: بلومبيرغ

مؤشر سوق أبوظبي للأوراق المالية

ملخص مؤشرات السوق

التغير منذ بداية السنة	التغير منذ بداية الشهر	التغير اليومي	الإغلاق السابق	الإغلاق الحالي	
2.47%	-0.17%	0.19%	5,026.66	5,036.42	مؤشر سوق أبوظبي للأوراق المالية
		64.0%	66,038.44	108,284.80	مجموع التداولات (000)
		5.4%	268,947.80	283,365.70	قيم التداولات (000) درهم
					المؤشرات الفرعية
6.33%	0.80%	0.06%	10,100.53	10,106.30	البنوك
-0.82%	-1.06%	-0.71%	4,201.93	4,172.20	الإتصالات
-15.96%	-1.74%	0.71%	1,690.49	1,702.53	الخدمات الإستهلاكية
-0.97%	1.20%	-0.20%	2,118.00	2,113.87	التأمين
-3.36%	-1.74%	-0.39%	1,581.26	1,575.06	الصناعة
-25.58%	-17.74%	0.63%	2,055.66	2,068.62	الاستثمار والخدمات المالية
-11.41%	-5.12%	-1.92%	1,512.56	1,483.54	الطاقة
-9.43%	-4.00%	0.15%	2,255.35	2,258.81	الخدمات
1.28%	2.01%	9.40%	2,367.74	2,590.33	التطوير العقاري

مؤشر سوق أبوظبي للأوراق المالية وقيم التداولات



القيمة السوقية للسوق		القيمة		الأسهم الأكثر ارتفاعاً	
مليار	دولار أمريكي	آلاف درهم	درهم	نسبة التغير	السعر
250.7	67.7	93,580.0	1.650	14.78%	1.320
		59,600.4	14.900	11.49%	1.650
		39,704.2	16.840	7.46%	0.720
		27,900.9	9.370	6.38%	0.500
		22,985.0	5.170	2.17%	0.940

القيمة السوقية للسوق		القيمة		الأسهم الأكثر انخفاضاً	
مليار	دولار أمريكي	آلاف درهم	درهم	نسبة التغير	السعر
		56,970	1.650	-9.47%	0.650
		10,057	0.430	-6.67%	0.672
		9,810	0.821	-3.59%	1.880
		9,213	1.700	-2.84%	0.821
		4,457	5.170	-1.34%	2.210

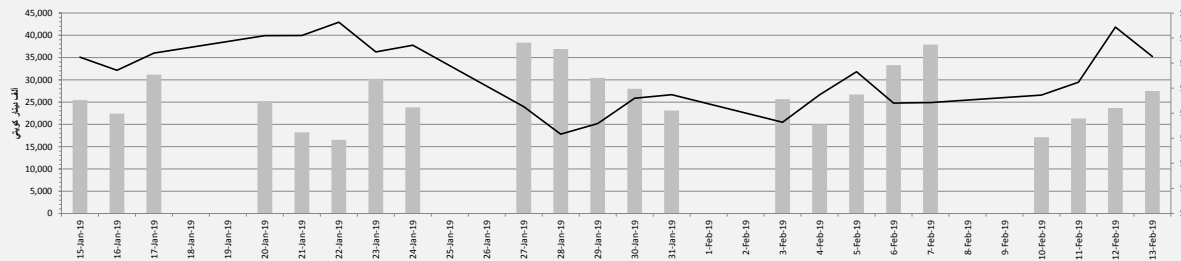
المصدر: بلومبيرغ

مؤشر سوق الكويت للأوراق المالية

ملخص مؤشرات السوق

التغير منذ بداية السنة	التغير منذ بداية الشهر	التغير اليومي	الإغلاق السابق	الإغلاق الحالي	
2.32%	-0.17%	-0.67%	5,232.70	5,197.38	مؤشر السوق العام - الكويت
		48.3%	121,499.70	180,158.60	مجموع التداولات (000)
		61.4%	27,476.14	44,350.86	قيم التداولات (000) د.ك.
					مؤشرات أخرى
-4.65%	-1.20%	-0.1%	919.70	919.03	الصناعة
5.03%	0.93%	-0.6%	1,155.06	1,147.58	البنوك
-13.73%	-1.20%	0.5%	563.01	565.86	السلع الاستهلاكية
-4.13%	0.93%	0.6%	938.91	944.78	الخدمات الاستهلاكية
-1.22%	-7.05%	-1.5%	871.97	859.06	العقاري
3.43%	1.08%	-0.3%	968.49	965.65	الخدمات المالية
1.35%	-2.64%	-2.1%	918.40	899.54	الإتصالات
-7.44%	-2.03%	-0.2%	878.25	876.41	الرعاية الصحية
-1.66%	-1.25%	0.7%	969.31	976.44	التأمين
0.25%	-6.64%	0.0%	1,162.57	1,162.15	المواد الأساسية
5.77%	0.43%	-0.7%	1,216.29	1,208.27	النفط والغاز
0.00%	-0.61%	0.0%	0.00	0.00	السوق الموازي
9.26%	4.49%	0.0%	858.45	858.45	التكنولوجيا

مؤشر سوق الكويت للأوراق المالية وقيم التداولات



القيمة السوقية للسوق	مليار
دينار كويتي	29.9
دولار أمريكي	98.9

القيمة	السعر	الأكثر نشاطاً بالقيمة
دينار كويتي	فلس	الشركات
13,376,462	277.00	بنك الخليج
5,828,156	450.00	شركة الاتصالات المتنقلة
4,916,724	857.00	بنك الكويت الوطني
3,054,898	248.00	البنك الأهلي المتحد
2,787,688	774.00	شركة أجيليتي للمخازن العمومية

الأسهم الأكثر ارتفاعاً	السعر	نسبة التغير
الشركات	فلس	%
شركة المجموعة البترولية المستقلة	555.00	8.61%
شركة بوبيان للبتروليمولويات	350.00	6.71%
البنك الأهلي المتحد	80.00	6.67%
شركة الصليبخ التجارية	49.40	5.11%
شركة التسهيلات التجارية	1,000.00	3.95%

القيمة	السعر	الأكثر نشاطاً بالكمية
بالآلاف	فلس	الشركات
48,176.58	277.00	بنك الخليج
13,242.86	22.40	بنك الإنمار
12,811.03	450.00	شركة الاتصالات المتنقلة
12,308.32	248.00	البنك الأهلي المتحد
7,122.01	22.60	شركة الاستشارات المالية الدولية

الأسهم الأكثر انخفاضاً	السعر	نسبة التغير
الشركات	فلس	%
شركة الشارقة للأسمنت و التنمية الصنا.	22.40	-9.68%
الشركة الوطنية للتنظيف	37.10	-8.62%
شركة الصناعات الوطنية	64.50	-8.51%
شركة صكوك القابضة	60.00	-7.69%
شركة بيت الأوراق المالية	22.60	-7.38%

المصدر: بلومبيرغ

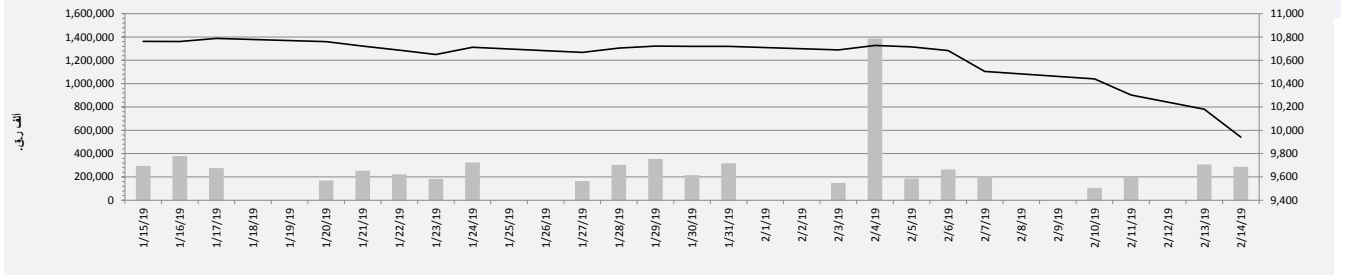
مؤشر بورصة قطر

ملخص مؤشرات السوق

الإغلاق الحالي	الإغلاق السابق	التغير اليومي	التغير منذ بداية الشهر	التغير منذ بداية السنة
9,941.50	10,180.69	-2.35%	-7.26%	-3.47%
8,797.50	9,677.60	-9.09%		
286,867.40	306,790.80	-6.49%		

مؤشر بورصة قطر
مجموع التداولات (000)
قيم التداولات (000) ر.ق.

مؤشر بورصة قطر وقيم التداولات



القيمة السوقية للسوق
مليار
ريال قطري
488.7
دولار أمريكي
134.3

القيمة	السعر	الأكثر نشاطاً بالقيمة
آلاف ر.ق.	ر.ق.	الشركات
71,207	177.10	الوطني
37,026	127.00	صناعات قطر
18,658	14.70	الخليج الدولية
18,588	148.00	المصرف
17,794	37.89	الريان

نسبة التغير	السعر	الأسهم الأكثر ارتفاعاً
%	ر.ق.	الشركات
2.29%	41.49	التحويلية
1.39%	63.58	الرعاية
1.38%	12.50	الدوحة للتأمين
1.06%	66.80	الدولي الإسلامي
0.11%	63.84	الأسمنت الوطنية

الكمية	السعر	الأكثر نشاطاً بالكمية
بالآلاف	ر.ق.	الشركات
1,277.46	11.86	(قامكو) قطر لصناعة الألمنيوم
1,273.32	14.70	الخليج الدولية
709.82	8.10	فودافون قطر
516.89	15.57	مسعييد للتبروكيماويات
466.04	37.89	الريان

نسبة التغير	السعر	الأسهم الأكثر انخفاضاً
%	ر.ق.	الشركات
-9.43%	14.70	الخليج الدولية
-9.18%	13.66	إزدان القابضة
-7.63%	23.60	المستثمرين
-5.93%	127.00	صناعات قطر
-4.32%	68.00	أوريندو

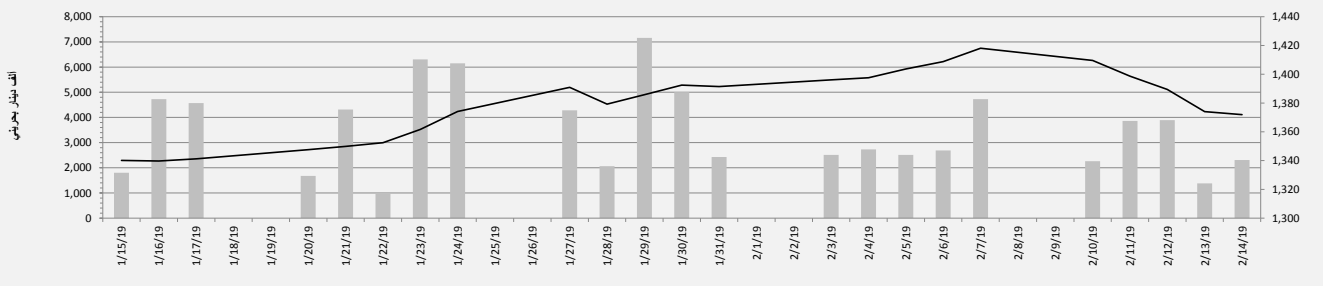
المصدر: بلومبيرغ

مؤشر بورصة البحرين

ملخص مؤشرات السوق

الإغلاق الحالي	الإغلاق السابق	التغير اليومي	التغير منذ بداية الشهر	التغير منذ بداية السنة
1,371.98	1,374.06	-0.15%	-1.40%	2.60%
5,107.75	8,436.26	-39.45%		
2,309.66	1,383.59	66.93%		
3,064.55	3,068.19	-0.12%	3.39%	10.64%
2,637.29	2,637.29	0.00%	0.00%	-1.51%
643.53	652.95	-1.44%	-30.76%	-33.02%
1,624.29	1,624.29	0.00%	0.27%	0.27%
1,262.85	1,261.71	0.09%	1.00%	3.83%

مؤشر بورصة البحرين وقيم التداول



القيمة السوقية للسوق	مليار
دينار بحريني	7.9
دولار أمريكي	21.0

القيمة	السعر	الأكثر نشاطاً بالقيمة
1,590.5	0.800	البنك الأهلي المتحد ش.م.ب
163.2	0.680	بنك البحرين الوطني ش.م.ب
78.8	0.250	مجموعة جي اف اتش المالية ش.م.ب
69.6	0.398	المنوم البحرين ش.م.ب
57.0	0.302	شركة البحرين للاتصالات السلكية واللا

الأسهم الأكثر ارتفاعاً	السعر	نسبة التغير
عقارات السيف ش.م.ب	0.22	0.92%
بنك البحرين والكويت ش.م.ب	0.46	0.44%
-	-	-
-	-	-
-	-	-

الكمية	السعر	الأكثر نشاطاً بالكمية
1,975	0.800	البنك الأهلي المتحد ش.م.ب
549	0.094	مصرف السلام
315	0.250	مجموعة جي اف اتش المالية ش.م.ب
240	0.680	بنك البحرين الوطني ش.م.ب
188	0.302	شركة البحرين للاتصالات السلكية واللا

الأسهم الأكثر انخفاضاً	السعر	نسبة التغير
المصرف الخليجي التجاري ش.م.ب	0.06	-10.00%
المنوم البحرين ش.م.ب	0.40	-1.49%
-	-	-
-	-	-
-	-	-

المصدر: بلومبيرغ

الرجاء متابعتنا على حساباتنا في وسائل التواصل الإجتماعي:



أوبار كابيتال ش.م.ع.م (U Capital)

الموقع الإلكتروني: www.u-capital.net

مركز أعمال أومنيفيست

بناء رقم 95، طريق رقم 501، مرتفعات المطار، سلطنة عمان

الهاتف: 968 24949000

الفاكس: 968 24949099

البريد الإلكتروني: research@u-capital.net

إخلاء المسؤولية

تم إعداد هذا التقرير بواسطة أبحاث أوبار كابيتال ش.م.ع.م (U Capital) لأغراض توفير المعلومات فقط. وتحت أي ظرف لا يجوز استخدام هذا التقرير كتوصية ولا يجوز اعتباره عرضاً لبيع أو شراء أي أوراق مالية. ومع حرصنا الشديد على أن تكون المعلومات الواردة في التقرير صحيحة أو غير مضللة في وقت النشر إلا أننا في نفس الوقت لا نؤكد دقتها أو اكتمالها. وبناءً عليه يجب ألا يعتمد عليها بشكل كامل. كما لا تتحمل شركة أوبار كابيتال ش.م.ع.م. بآية حال من الأحوال أي مسؤولية مباشرة أو غير مباشرة عن أي خسارة تنتج عن أي استخدام لهذا التقرير أو محتوياته. هذا ولا يجوز إعادة نسخ هذا التقرير أو توزيعه أو نشره بواسطة أي متلقي لأي غرض من الأغراض.