

6 أكتوبر 2016

التقرير اليومي لأسواق الشرق الأوسط وشمال أفريقيا

البلد	المؤشر	إغلاق المؤشر	التغيير اليومي (%)	الأداء منذ بداية عام 2016 (%)	الأداء في عام 2015 (%)
دول الشرق الأوسط وشمال إفريقيا					
الكويت	مؤشر السوق السعري	5,354.82	▲	0.0%	(14.1%)
الكويت	مؤشر السوق الوزني	349.85	▲	0.6%	(13.0%)
الكويت	مؤشر كويت 15	812.88	▲	1.1%	(15.0%)
السعودي	مؤشر تداول العام	5,585.11	▲	1.1%	(17.1%)
دبي	المؤشر العام لسوق دبي المالي	3,362.17	▼	(1.3%)	(16.5%)
أبوظبي	مؤشر أبوظبي العام	4,393.58	▼	(0.4%)	(4.9%)
قطر	مؤشر بورصة قطر (20)	10,372.20	▼	(0.2%)	(15.1%)
البحرين	مؤشر البحرين العام	1,138.87	▼	(0.4%)	(14.8%)
عمان	المؤشر العام 30 لسوق مسقط	5,615.94	▲	0.0%	(14.8%)
مصر	مؤشر EGX 30	8,368.52	▲	2.1%	(21.5%)
الأردن	المؤشر العام لبورصة عمان	2,100.29	▼	(0.1%)	(1.3%)
لبنان	مؤشر بيروت الوزني	1,157.05	▲	0.1%	(0.1%)
تونس	مؤشر بورصة تونس	5,387.09	▲	0.5%	(0.9%)
سوريا	مؤشر بورصة تونس	10,109.78	▲	0.7%	(7.2%)
مغربي	مؤشر ملازي	1,508.91	=	0.0%	(3.4%)

في هذا التقرير...
 2 الكويت
 3 السعودي
 4 دبي
 5 أبوظبي
 6 قطر
 7 البحرين
 8 عمان
 9 مصر
 10 الأردن
 11 تونس

الأسواق الناشئة					
الصين	مؤشر SSE المركب	3,004.70	▲	0.2%	(15.1%)
روسيا	الروسي RTS INDEX (\$)	997.11	▼	(0.4%)	(4.3%)
الهند	مؤشر SENSEX	28,306.39	▲	0.3%	(5.0%)
البرازيل	مؤشر BOVESPA Stock	60,254.34	▲	1.5%	(13.3%)
المكسيك	مؤشر البورصة BOLSA	48,141.42	▲	0.5%	(0.4%)
كوريا	مؤشر KOSPI	2,065.15	▲	0.6%	2.4%
تايوان	مؤشر TAIEX	9,284.31	▲	0.1%	(10.4%)

الأسواق العالمية					
عالم	مؤشر MSCI العالمي	1,721.14	▲	0.2%	(2.7%)
آسيا	لبلدان آسيا والمحيط الهادئ MSCI	140.30	▼	(0.2%)	(4.3%)
أوروبا	DJ Stoxx 600	344.20	▼	(0.6%)	(5.9%)
أوروبا	FTSEurofirst 300	1,356.31	▼	(0.5%)	(5.6%)
الأسواق الناشئة	مؤشر الأسواق الناشئة MSCI	915.26	▼	(0.0%)	(17.0%)
أمريكا	S&P 500	2,159.73	▲	0.4%	(0.7%)
أمريكا	DJIA	18,281.03	▲	0.6%	(2.2%)
أمريكا	NASDAQ Composite	5,316.02	▲	0.5%	5.7%
بريطانيا	FTSE 100	7,033.25	▼	(0.6%)	(4.9%)
ألمانيا	DAX	10,585.78	▼	(0.3%)	(1.5%)
اليابان	NIKKEI 225	16,919.68	▲	0.6%	(11.1%)
هونغ كونغ	HANG SENG INDEX	23,914.69	▲	0.5%	(7.2%)

السلع					
نפט	أوبك الخام	46.70	▲	0.1%	(40.5%)
نפט	برنت	51.61	▼	(0.5%)	(44.1%)
نפט	الكويت	47.08	▼	(0.6%)	(45.4%)
غاز طبيعي	NYMEX (USD/MMBtu) الغاز الطبيعي	3.03	▼	(0.4%)	(33.8%)
الذهب	الذهب سبوت Oz/\$	1,265.36	▼	(0.1%)	(10.6%)

للمزيد من المعلومات الرجاء الاتصال بإدارة بحوث الاستثمار عبر موقع الشركة على الإنترنت:
<http://www.kamconline.com>

أو عبر البريد الإلكتروني
kamcoird@kamconline.com

أو على 1852626 (965)، فاكس 22492395 (965).
 شركة كامكو للاستثمار - ش.م.ك (عامه)

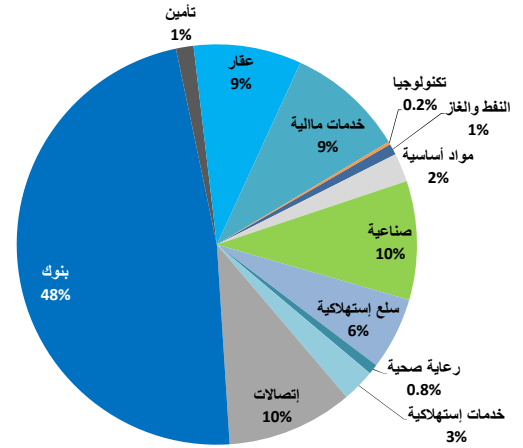
6 أكتوبر 2016

التقرير اليومي لسوق الكويت للأوراق المالية

القيمة السوقية لقطاعات السوق والعائد منذ بداية الشهر والسنة

القيمة السوقية مليون دك	التغيير اليومي	التغيير اليومي	التغيير منذ بداية الشهر	التغيير منذ بداية السنة
سوق الكويت للأوراق المالية	▲ 24,187.1	0.6%	(0.6%)	(7.5%)
النفط والغاز	▲ 215.0	0.6%	(2.4%)	(18.3%)
مواد أساسية	= 558.9	0.0%	(2.3%)	(4.2%)
صناعية	▼ 2,325.5	(0.0%)	(0.3%)	(2.3%)
سلع استهلاكية	▲ 1,411.6	0.8%	(1.3%)	14.2%
رعاية صحية	= 198.0	0.0%	0.0%	8.7%
خدمات استهلاكية	▼ 636.8	(0.3%)	(0.6%)	(12.5%)
إتصالات	▲ 2,470.9	0.8%	(0.6%)	(4.5%)
بنوك	▲ 11,544.5	0.8%	(0.3%)	(12.0%)
تأمين	▼ 344.6	(0.0%)	(0.7%)	(11.6%)
عقار	▲ 2,109.8	0.4%	0.1%	(8.8%)
خدمات مالية	▲ 2,312.9	0.2%	(1.6%)	(0.8%)
تكنولوجيا	= 58.6	0.0%	0.1%	17.9%

توزيع القيمة السوقية على القطاعات

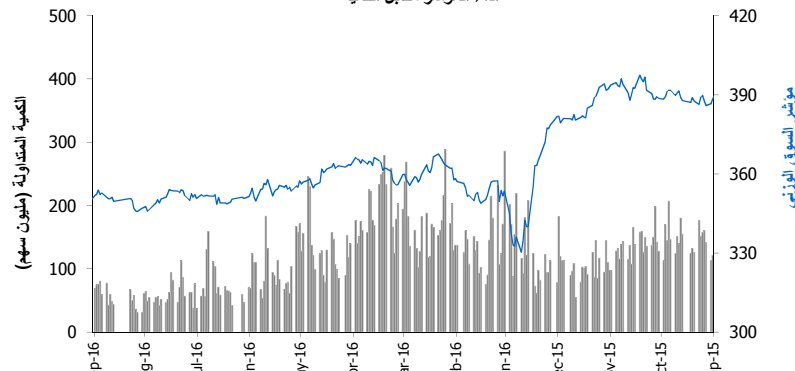


أداء أكبر عشر شركات كويتية مدرجة في السوق

القيمة السوقية مليون دك.	مضاعف السعر للربحية (X)	العائد على حقوق المساهمين	الترتيب	الشركة
3,325	12.34	9.5%	1	بنك الكويت الوطني
2,464	15.96	8.7%	2	بيت التمويل الكويتي
1,471	9.44	10.5%	3	زين
1,313	7.78	16.3%	4	البنك الأهلي المتحد - البحرين
1,005	22.88	16.2%	5	الشركة الكويتية للأغذية
823	21.60	11.7%	6	بنك بوبيان
796	14.30	11.8%	7	شركة مشاريع الكويت (القبضة)
723	14.88	15.3%	8	شركة المباتي
707	17.23	7.5%	9	بنك الخليج
667	15.54	11.4%	10	البنك الأهلي المتحد - الكويت
13,294	13.05	10.8%		الإجمالي

تم احتساب العائد على حقوق المساهمين على أساس صافي الأرباح لـ 12 شهر المنتهية في 30 يونيو 2016 وحقوق المساهمين كما في 30 يونيو 2016

أداء المؤشر مقابل الكمية



الشركات الأكثر صعوداً وإنخفاضاً والأكثر نشاطاً

الشركات الأكثر صعوداً (%)	الإقفال (د.ك.)	التغيير (د.ك.)	التغيير (%)
شركة المال للاستثمار	0.024	0.002	9.3%
شركة مركز سلطان للمواد الغذائية	0.058	0.004	7.4%
شركة الاستثمارات الوطنية	0.112	0.006	5.7%
شركة الإسماء العقارية	0.042	0.002	5.1%
شركة الساحل للتنمية و الاستثمار	0.044	0.002	4.8%

الشركات الأكثر إنخفاضاً (%)	الإقفال (د.ك.)	التغيير (د.ك.)	التغيير (%)
شركة رمال الكويت العقارية	0.047	(0.003)	(5.1%)
شركة سنم العقارية	0.029	(0.002)	(4.9%)
شركة أموال الدولية للاستثمار	0.020	(0.001)	(4.9%)
البنك التجاري الكويتي	0.395	(0.020)	(4.8%)
شركة مجموعة السلام القابضة	0.042	(0.002)	(4.5%)

الشركات الأكثر نشاطاً	الإقفال (د.ك.)	التغيير (د.ك.)	الكمية المتداولة (سهم)
شركة رمال الكويت العقارية	0.047	(0.051)	12,799,752
زين	0.340	0.015	6,096,049
شركة مجموعة السلام القابضة	0.042	(0.045)	5,262,622
شركة المال للاستثمار	0.024	0.093	4,484,129
الشركة العالمية للمدن العقارية	0.029	0.036	3,235,739

المصدر: إدارة بحوث الاستثمار - كامكو

حركة الاسهم 117 = 29 ▼ 39 ▲

بيانات تداول السوق ونسب التدبذب

الأقفال	التغيير اليومي (نقطة)	التغيير اليومي (%)	التغيير الشهري (%)	التغيير السنوي (%)
5,354.82	2.35	0.0%	(0.8%)	(4.6%)
349.85	1.98	0.6%	(0.6%)	(8.3%)
812.88	8.69	1.1%	(0.1%)	(9.7%)
24,187	136.80	0.6%	(0.6%)	(7.5%)

المعدل اليومي	منذ بداية عام	منذ بداية عام	التغيير اليومي (%)	التغيير اليومي	القيمة
مؤشرات التداول	2015	2016	(%)		
الكمية (مليون سهم)	166.8	119.4	23.4%	14.3	75.5
القيمة (مليون دك)	15.9	10.7	14.5%	1.4	10.71
عدد الصفقات	3,862	2,820	13.5%	264.0	2,215

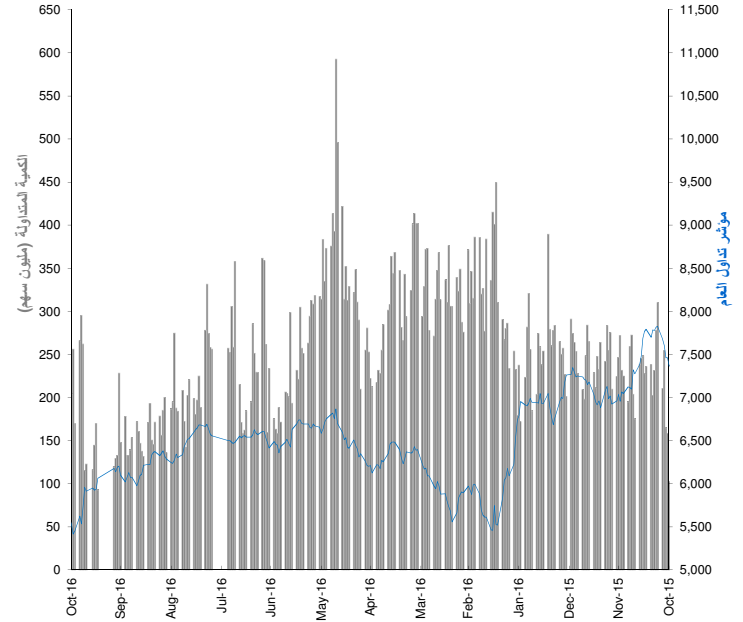
الانحراف المعياري للعائد اليومي محتسب على أساس سنوي	نسبة التدبذب منذ يناير	2012	2013	2014	2015	2016
مؤشر السوق السعري	9.6%	10.0%	9.2%	8.3%	8.6%	
مؤشر السوق الوزني	9.2%	9.6%	10.2%	10.1%	11.4%	

عائد القطاعات ومضاعفات التقييم

التغير منذ بداية السنة	التغير منذ بداية الشهر	بداية التغير اليومي	القيمة الرأسمالية (مليون رس)	مؤشر تداول العام
(16.5%)	(0.5%)	1.1%	1,319,531	
(23.7%)	(0.5%)	0.4%	330,932	المصارف والخدمات المالية
5.4%	3.1%	2.7%	361,432	الصناعات البتر وكيميائية
(25.7%)	(5.2%)	0.9%	44,834	الاسمنت
(32.7%)	(7.6%)	0.1%	47,506	التجزئة
1.0%	(5.6%)	3.0%	68,051	الطاقة والمرافق الخدمية
(23.0%)	(1.5%)	0.9%	78,794	الزراعة والصناعات الغذائية
(23.9%)	(3.7%)	(2.0%)	125,173	الاتصالات وتقنية المعلومات
(23.6%)	(3.6%)	0.4%	30,515	التأمين
(34.1%)	1.4%	0.7%	42,574	شركات الأستثمار المتعدد
(16.5%)	0.9%	1.0%	49,373	الاستثمار الصناعي
(24.4%)	(2.3%)	0.9%	14,065	التشييد والبناء
(6.2%)	2.2%	1.7%	94,382	التطوير العقاري
(27.5%)	(1.0%)	1.0%	20,841	النقل
(62.2%)	(9.8%)	(0.6%)	2,513	الاعلام والنشر
(59.7%)	(6.4%)	0.2%	8,544	الفنادق والسياحة

العائد الشهري للقطاعات محسوب على أساس التغير في القيمة الرأسمالية ، ومن الممكن أن يكون غير متساوي مع التغير في قيمة مؤشرات القطاعات

أداء المؤشر مقابل الكمية



بيانات تداول السوق ونسب التدبذب

الأداء منذ بداية السنة %	التغير اليومي %	التغير اليومي	الإقبال	أداء السوق
(19.2%)	1.08%	59.41	5585.11	مؤشر تداول العام
(16.5%)	1.107%	14,448	1,319,531	القيمة الرأسمالية (مليون رس)

المعدل اليومي منذ بداية عام 2015	التغير اليومي %	التغير اليومي	القيمة	مؤشرات التداول
281	37.0%	76	280	الكمية المتداولة (مليون سهم)
8,581	23.1%	656	3,499	القيمة المتداولة (مليون رس)
143,065	13.0%	10,410	90,635	عدد الصفقات

حركة الاسهم

7	36	130
---	----	-----

القيمة المتداولة (مليون رس)	التغير (%)	الإقبال (رس)	الشركات الأكثر نشاطاً من حيث القيمة المتداولة
541.7	0.9%	11.34	مصرف الإنماء
400.7	2.4%	83.44	السعودية للصناعات الأساسية
297.6	4.0%	4.97	شركة دار الأركان للتطوير العقاري
183.0	6.5%	5.87	كيان السعودية
143.8	4.3%	7.72	شركة الاتصالات المتنقلة السعودية

الشركات الأكثر ارتفاعاً وانخفاضاً والأكثر نشاطاً خلال جلسة التداول

القيمة المتداولة (مليون رس)	التغير (%)	الإقبال (رس)	الشركات الأكثر ارتفاعاً
9,105	10.0%	15.95	الشركة المتحدة للتأمين التعاوني
21,984	9.6%	16.97	شركة بروج للتأمين التعاوني
21,624	9.5%	10.97	الشركة المتحدة للتأمين التعاوني
43,799	8.6%	41.06	الشركة السعودية للنقل والاستثمار
11,104	8.6%	12.68	شركة اللجين

القيمة المتداولة (مليون رس)	التغير (%)	الإقبال (رس)	الشركات الأكثر انخفاضاً
28,581	(2.6%)	99.12	شركة بوبا العربية للتأمين التعاوني
50,982	(2.5%)	81.95	شركة جريز للتسويق
36,367	(2.4%)	52.57	شركة الاتصالات السعودية
8,896	(2.0%)	9.56	البنك السعودي الهولندي
1,991	(1.8%)	59.73	الشركة السعودية لإنتاج الأنابيب الفخارية

القيمة المتداولة (مليون رس)	التغير (%)	الإقبال (رس)	الشركات الأكثر نشاطاً من حيث الكمية المتداولة
60,387	4.0%	4.97	شركة دار الأركان للتطوير العقاري
47,883	0.9%	11.34	مصرف الإنماء
32,249	6.5%	5.87	كيان السعودية
18,450	4.3%	7.72	شركة الاتصالات المتنقلة السعودية
5,111	3.2%	3.20	شركة إتحاد عذيب للاتصالات

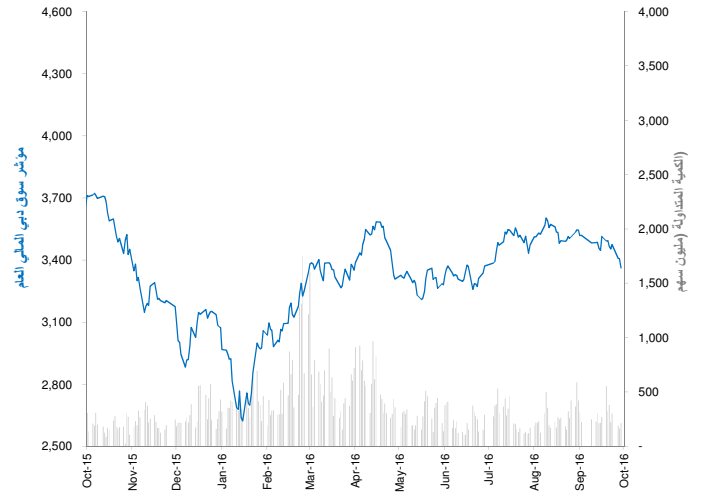
المصدر: إدارة بحوث الاستثمار - كامكو

عائد القطاعات ومضاعفات التقييم

التغير منذ بداية السنة	التغير منذ بداية الشهر	بداية التغيير اليومي	القيمة الرأسمالية مليون درهم	
7.1%	(2.7%)	(1.1%)	322,411	سوق دبي المالي
5.3%	(1.5%)	(0.6%)	114,073	البنوك
46.6%	(3.9%)	(1.1%)	15,056	السلع الاستهلاكية
1.4%	(3.6%)	(1.5%)	21,179	الاستثمار والخدمات المالية
(8.4%)	(0.7%)	(0.4%)	5,170	التأمين
14.7%	0.0%	0.0%	3,943	الصناعة
6.6%	(3.9%)	(1.5%)	107,974	العقارات والإنشاءات الهندسية
23.9%	(2.8%)	(1.3%)	29,206	الاتصالات
(9.6%)	(2.3%)	(1.0%)	22,508	النقل
18.9%	(0.4%)	1.4%	3,303	الخدمات

العائد الشهري للقطاعات محسوب على أساس التغيير في القيمة الرأسمالية ، ومن الممكن أن يكون غير متساوي مع التغير في قيمة مؤشرات القطاعات

أداء المؤشر مقابل الكمية



بيانات تداول السوق ونسب التدبذب

الإقفال	التغير اليومي	التغير الشهري	الإقفال	المؤشر العام لسوق دبي المالي
3,362.17	(1.3%)	(3.2%)	6.7%	المؤشر العام لسوق دبي المالي
322,411	(1.1%)	(2.7%)	7.1%	القيمة الرأسمالية (مليون درهم)

المعدل اليومي منذ بداية عام	التغيير اليومي	التغيير اليومي	القيمة	مؤشرات التداول
2015	30.6%	50	212	الكمية المتداولة (مليون سهم)
2016	8.3%	22	288	القيمة المتداولة (مليون درهم)
2016	(6.5%)	(216)	3,105	عدد الصفقات

حركة الاسهم
26 = 28 ▼ 6 ▲

القيمة المتداولة (درهم مليون)	التغير (%)	الإقفال (درهم)	الشركات الأكثر نشاطاً من حيث القيمة المتداولة
36.8	(3.7%)	1.040	بيت التمويل الخليجي
35.4	2.3%	1.810	ارابتك القابضة ش.م.ع.
34.1	(1.3%)	1.500	دريك أند سكل إنترناشيونال
26.2	(1.0%)	6.900	الاتحاد العقاري
23.3	(3.0%)	1.290	دبي باركس أند ريزورتس

الشركات الأكثر ارتفاعاً وإنخفاضاً وأكثر نشاطاً خلال جلسة التداول

القيمة المتداولة (درهم)	التغير (%)	الإقفال (درهم)	الشركات الأكثر ارتفاعاً
7,494	14.3%	1.440	شركة المزاي القابضة
15,485,121	3.7%	0.875	شعاع كابيتال (ش م ع)
35,381,965	2.3%	1.810	الشركة الوطنية للتبريد المركزي (تبريد)
3,483,707	1.0%	0.844	شركة أمانات القابضة ش.م.ع.
11,324	0.2%	0.529	شركة المدينة للتمويل والاستثمار

القيمة المتداولة (درهم)	التغير (%)	الإقفال (درهم)	الشركات الأكثر إنخفاضاً
544,452	(6.9%)	0.557	شركة دبي الإسلامية للتأمين وإعادة التأمين
179,544	(4.9%)	0.370	الاستشارات المالية الدولية
1,404,129	(3.8%)	0.436	شركة هيتس تيليكوم القابضة
13,223,162	(3.7%)	0.462	دريك أند سكل إنترناشيونال
36,783,216	(3.7%)	1.040	بيت التمويل الخليجي

القيمة المتداولة (الف سهم)	التغير (%)	الإقفال (درهم)	الشركات الأكثر نشاطاً من حيث الكمية المتداولة
34,398	(3.7%)	1.040	بيت التمويل الخليجي
28,111	(3.7%)	0.462	دريك أند سكل إنترناشيونال
22,449	(1.3%)	1.500	دبي باركس أند ريزورتس
19,052	2.3%	1.810	الشركة الوطنية للتبريد المركزي (تبريد)
17,835	(3.0%)	1.290	العربية للطيران

المصدر: إدارة بحوث الاستثمار - كامكو

6 أكتوبر 2016

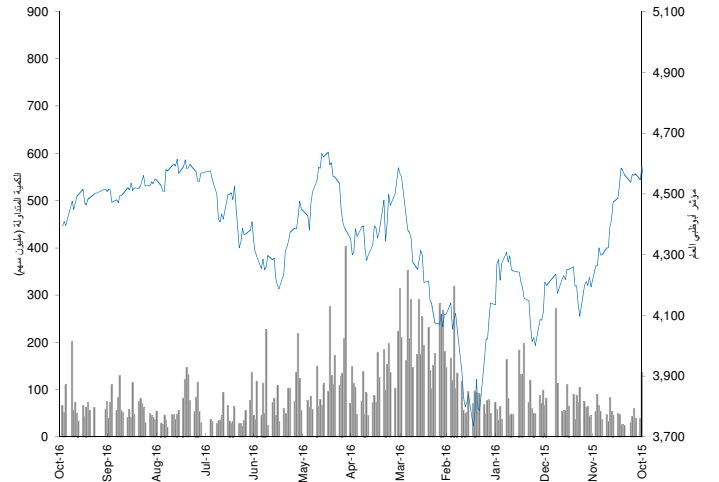
التقرير اليومي لسوق أبو ظبي للأوراق المالية

عائد القطاعات ومضاعفات التقييم

التغير منذ بداية السنة	التغير منذ بداية الشهر	بداية التغير اليومي	القيمة الرأسمالية مليون درهم	
7.1%	(1.4%)	(0.2%)	458,470	سوق أبو ظبي للأوراق المالية
(5.0%)	(2.4%)	(0.6%)	187,185	البنوك
(12.1%)	(1.5%)	0.0%	3,838	الاستثمار والخدمات المالية
12.7%	(3.6%)	(1.3%)	23,365	العقار
12.2%	1.9%	(1.7%)	7,058	الطاقة
(9.2%)	(0.2%)	0.3%	5,498	السلع الاستهلاكية
(10.5%)	(0.0%)	1.1%	10,722	الصناعة
(1.0%)	0.6%	1.3%	7,742	التأمين
23.9%	(0.2%)	0.2%	203,543	الاتصالات
0.3%	(4.6%)	(0.6%)	9,519	الخدمات

العائد الشهري للقطاعات محتسب على أساس التغير في القيمة الرأسمالية ، ومن الممكن أن يكون غير متساوي مع التغير في قيمة مؤشرات القطاعات

أداء المؤشر مقابل الكمية



بيانات تداول السوق ونسب التدبذب

الأداء منذ بداية السنة %	التغير الشهري %	التغير اليومي %	الإقفال	أداء السوق
2.0%	(1.85%)	(0.35%)	4,393.58	مؤشر أبو ظبي العام
7.1%	(1.4%)	(0.23%)	458,470	القيمة الرأسمالية (مليون درهم)

المعدل اليومي منذ بداية عام	التغير اليومي %	التغير اليومي	القيمة	مؤشرات التداول
2015	2016			
233	100	27.1%	14.10	66
585	189	7.7%	10	142
3,443	1,448	(18.8%)	(218)	943

حركة الاسهم
45 = 14 ▼ 7 ▲

القيمة المتداولة (درهم)	التغير (%)	الإقفال (درهم)	الشركات الأكثر نشاطاً من حيث القيمة المتداولة
39,417,034	(0.9%)	11.35	بنك الخليج الاول
27,612,295	0.3%	19.95	مؤسسة الامارات للاتصالات
22,910,727	(1.5%)	2.57	شركة الدار العقارية
20,195,095	(1.2%)	0.80	شركة اشراق العقارية
8,761,243	(3.7%)	3.95	بنك الاتحاد الوطني

الشركات الأكثر ارتفاعاً وإنخفاضاً وأكثر نشاطاً خلال جلسة التداول

القيمة المتداولة (درهم)	التغير (%)	الإقفال (درهم)	الشركات الأكثر ارتفاعاً
775,017	14.8%	2.41	شركة أبو ظبي الوطنية للتأمين
26,280	5.3%	2.19	شركة الخليج للصناعات الدوائية
18,500	2.8%	0.37	شركة الخزينة للتأمين
3,501,364	1.7%	0.59	رأس الخيمة العقارية
1,280,285	1.7%	1.78	الشركة العالمية القابضة لزراعة الأسماك

القيمة المتداولة (درهم)	التغير (%)	الإقفال (درهم)	الشركات الأكثر إنخفاضاً
95,000	(4.8%)	3.80	شركة أبو ظبي الوطنية للتكافل
1,264,981	(3.8%)	0.51	الشركة السودانية للاتصالات
8,761,243	(3.7%)	3.95	بنك الاتحاد الوطني
136,635	(3.6%)	0.54	شركة أبو ظبي الوطنية للطاقة
1,431,653	(2.4%)	0.83	شركة ميثاق للتأمين التكافلي

القيمة المتداولة (الف سهم)	التغير (%)	الإقفال (درهم)	الشركات الأكثر نشاطاً من حيث الكمية المتداولة
25,110	(1.2%)	0.80	شركة اشراق العقارية
8,758	(1.5%)	2.57	شركة الدار العقارية
7,511	0.0%	0.56	دانة غاز
5,937	1.7%	0.59	رأس الخيمة العقارية
4,131	0.0%	0.56	شركة أبو ظبي لمواد البناء

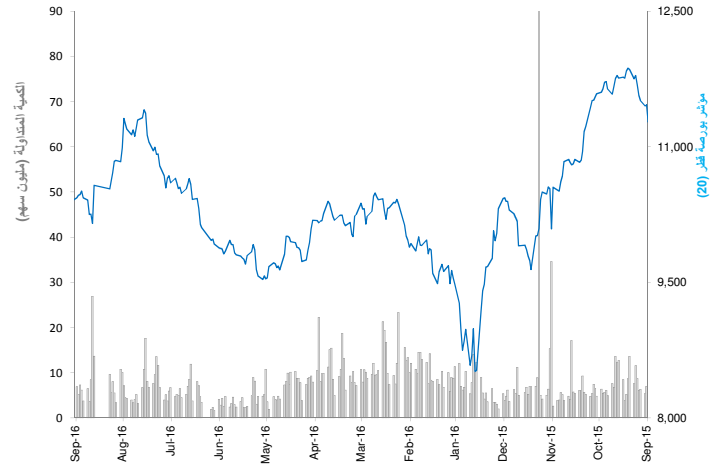
المصدر: إدارة بحوث الاستثمار - كامكو

عائد القطاعات ومضاعفات التقييم

التغير منذ بداية السنة	التغير منذ بداية الشهر	بداية التغير اليومي	القيمة الرأسمالية مليون ر.ق.	
0.6%	(0.7%)	(0.1%)	556,625	بورصة قطر
0.8%	(0.7%)	(0.0%)	230,930	البنوك والخدمات المالية
(0.4%)	0.0%	0.6%	23,912	الخدمات والسلع الاستهلاكية
(5.2%)	(0.7%)	(0.1%)	142,381	الصناعة
24.9%	(0.7%)	(0.3%)	27,609	التأمين
0.4%	0.5%	(0.2%)	66,812	العقارات
13.2%	(1.5%)	(0.5%)	39,352	الاتصالات
(3.9%)	(1.9%)	0.2%	25,628	النقل

العائد الشهري للقطاعات مستحب على أساس التغيير في القيمة الرأسمالية ، ومن الممكن أن يكون غير متساوي مع التغير في قيمة مؤشرات القطاعات

أداء المؤشر مقابل القيمة



بيانات تداول السوق ونسب التذبذب

الأداء منذ بداية السنة %	التغير الشهري %	التغير اليومي %	التغير اليومي	الإقبال	أداء السوق
(0.5%)	(0.6%)	(0.2%)	(15.98)	10,372.20	مؤشر بورصة قطر (20)
0.6%	(0.7%)	(0.1%)	(445)	556,625	القيمة الرأسمالية (مليون ر.ق.)

المعدل اليومي منذ بداية عام	التغير اليومي %	التغير اليومي	القيمة	مؤشرات التداول	
2015	2016	35.5%	1,407	5,373	الكمية المتداولة (إف سهم)
9,830	7,989	95.1%	140	287	القيمة المتداولة (مليون ر.ق.)
405	287	(7.9%)	(206)	2,404	عدد الصفقات

حركة الاسهم	▲	▼	▬
22	9	13	9

القيمة المتداولة (رق مليون)	التغير (%)	الإقبال (رق)	الشركات الأكثر نشاطاً من حيث القيمة المتداولة
102.7	(0.5%)	88.00	شركة قطر للتأمين
75.4	1.1%	50.40	مجموعة المستثمرين القطريين
25.1	(0.2%)	106.00	صناعات قطر
14.0	(0.1%)	154.20	بنك قطر الوطني
6.6	(0.4%)	35.25	مصرف الريان

الشركات الأكثر ارتفاعاً وإنخفاضاً وأكثر نشاطاً خلال جلسة التداول

الشركات الأكثر ارتفاعاً	التغير (%)	القيمة المتداولة (رق)	الإقبال (رق)
الوطنية للإجارة القابضة	3.8%	2,800,271	17.15
الشركة الإسلامية القطرية للتأمين	2.6%	158,323	55.40
شركة ودام الغذائية	1.6%	6,548,998	64.90
الشركة القطرية الألمانية للمستلزمات الطبية	1.3%	78,649	10.57
شركة الخليج للمخازن	1.3%	1,128,078	55.30

الشركات الأكثر إنخفاضاً	التغير (%)	القيمة المتداولة (رق)	الإقبال (رق)
شركة دلالة للوساطة والاستثمار القابضة	(2.6%)	121,531	23.06
الإسلامية للأوراق المالية	(1.0%)	943,236	60.60
اتصالات قطر (Ooredoo)	(0.8%)	6,242,495	93.90
ازدان العقارية	(0.7%)	5,174,397	17.00
شركة اعمال	(0.7%)	38,259	14.90

الكمية المتداولة (سهم)	التغير (%)	الإقبال (رق)	الشركات الأكثر نشاطاً من حيث الكمية المتداولة
1,496,141	1.1%	50.40	مجموعة المستثمرين القطريين
1,167,330	(0.5%)	88.00	شركة قطر للتأمين
303,066	(0.7%)	17.00	ازدان العقارية
263,744	0.7%	10.80	الأول QFC
236,684	(0.2%)	106.00	صناعات قطر

المصدر: إدارة بحوث الاستثمار - كامكو

6 أكتوبر 2016

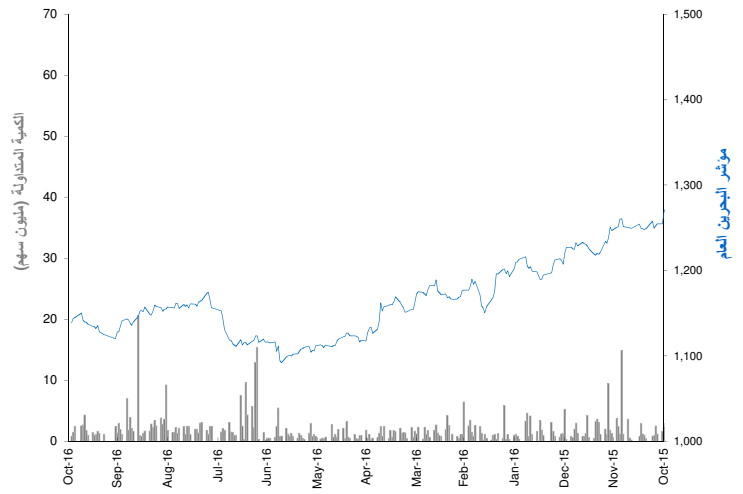
التقرير اليومي لبورصة البحرين

عائد القطاعات ومضاعفات التقييم

التغير منذ بداية السنة	التغير منذ بداية الشهر	بداية التغير اليومي	القيمة الرأسمالية مليون د.ب.	
(5.5%)	(1.0%)	(0.4%)	6,737	بورصة البحرين
(4.2%)	0.2%	0.3%	3,186	البنوك التجارية
(3.3%)	(2.2%)	(1.8%)	1,816	الاستثمار
(7.9%)	0.6%	0.0%	135	التأمين
(2.9%)	(1.8%)	(0.2%)	1,001	الخدمات
(14.5%)	0.0%	0.0%	173	الفنادق والسياحة
(22.3%)	(3.2%)	(0.7%)	426	الصناعة

العائد الشهري للقطاعات محسوب على أساس التغير في القيمة الرأسمالية، ومن الممكن أن يكون غير متساوي مع التغير في قيمة مؤشرات القطاعات

أداء المؤشر مقابل الكمية



بيانات تداول السوق ونسب التدبذب

الإداء منذ بداية	التغير	التغير	الإقفال	أداء السوق
السنة %	الشهر %	اليومي %		
(6.3%)	(1.0%)	(0.4%)	1,138.87	مؤشر البحرين العام
(5.5%)	(1.0%)	(0.4%)	6,737	القيمة الرأسمالية (مليون د.ب.)

المعدل اليومي منذ بداية عام	التغير	التغير	القيمة	مؤشرات التداول
2015	اليومي %	اليومي		
866	(43.4%)	(652)	852	الكمية المتداولة (الف سهم)
217	(7.3%)	(21)	268	القيمة المتداولة (الف د.ب.)
35	(18.8%)	(9)	39	عدد الصفقات

حركة الاسهم
33 = 5 ▼ 2 ▲

القيمة المتداولة (د.ب.)	التغير (%)	الإقفال (د.ب.)	الشركات الأكثر نشاطاً من حيث القيمة المتداولة
66,500	0.0%	0.665	بنك اثمار \$
56,000	0.0%	0.700	البنك الاهلي المتحد \$
38,987	(0.7%)	0.760	المصرف الخليجي التجاري
37,324	0.0%	0.338	مصرف السلام
14,206	9.6%	0.103	شركة ناس

الشركات الأكثر ارتفاعاً وإنخفاضاً والأكثر نشاطاً خلال جلسة التداول

القيمة المتداولة (دينار)	التغير (%)	الإقفال (د.ب.)	الشركات الأكثر ارتفاعاً
14,206	9.6%	0.103	بنك البحرين الاسلامي
10,100	1.0%	0.202	عقارات السيف

القيمة المتداولة (دينار)	التغير (%)	الإقفال (د.ب.)	الشركات الأكثر إنخفاضاً
13,840	(10.0%)	0.342	بنك الخليج المتحد
4,900	(2.4%)	1.210	شركة البحرين للسينما
4,477	(1.0%)	0.475	مجموعة البركة المصرفية \$
2,860	(0.7%)	0.286	المنويوم البحرين
38,987	(0.7%)	0.760	شركة مجمع البحرين للأسواق الحرة

الكمية المتداولة (سهم)	التغير (%)	الإقفال (د.ب.)	الشركات الأكثر نشاطاً من حيث الكمية المتداولة
200,000	0.0%	0.120	بنك اثمار \$
143,302	9.6%	0.103	بنك البحرين الاسلامي
110,427	0.0%	0.338	بنك البحرين والكويت
100,000	0.0%	0.665	شركة البحرين للتسهيلات التجارية
80,000	0.0%	0.700	بنك البحرين الوطني

المصدر: إدارة بحوث الاستثمار - كامكو

6 أكتوبر 2016

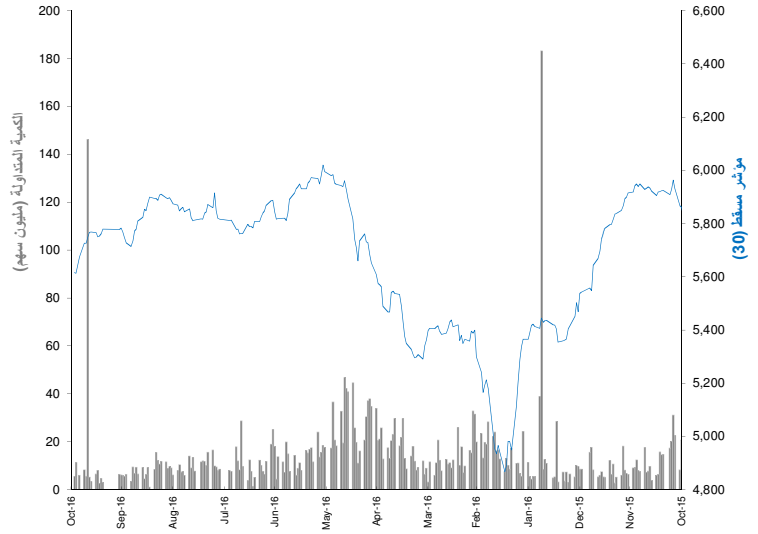
التقرير اليومي لسوق مسقط للأوراق المالية

عائد القطاعات ومضاعفات التقييم

التغير منذ بداية السنة	التغير منذ بداية الشهر	التغير اليومي	القيمة الرأسمالية مليون ر.ع	
(7.5%)	(1.0%)	0.3%	6,398	سوق مسقط للأوراق المالية
(11.6%)	(0.8%)	0.2%	2,685	القطاع المالي
5.3%	(1.3%)	(0.2%)	948	قطاع الصناعة
(7.1%)	(1.2%)	0.6%	2,765	قطاع الخدمات

العائد الشهري للقطاعات محتسب على أساس التغير في القيمة الرأسمالية ، ومن الممكن أن يكون غير متساوي مع التغير في قيمة مؤشرات القطاعات

أداء المؤشر مقابل الكمية



بيانات تداول السوق ونسب التدبذب

أداء السوق		التغير اليومي	التغير اليومي	الإقفال	
الأداء منذ بداية السنة %	الشهر %	% اليومي	اليومي		
3.9%	(1.9%)	0.0%	2.68	5,615.94	مؤشر مسقط (30)
(7.5%)	(1.0%)	0.3%	18.24	6,398.03	القيمة الرأسمالية (مليون ر.ع)

مؤشرات التداول		التغير اليومي	التغير اليومي	القيمة	
المعدل اليومي منذ بداية عام 2015	2016	% اليومي	اليومي		
17,971	21,590	(51.4%)	(5,808)	5,487	الكمية المتداولة (الف سهم)
4,995	4,384	(52.6%)	(2,427)	2,184	القيمة المتداولة (الف ر.ع)
1,240	741	(48.4%)	(318)	339	عدد الصفقات

حركة الاسهم

42	=	3	▼	4	▲
----	---	---	---	---	---

القيمة المتداولة ('000 ر.ع)	التغير (%)	الإقفال (ر.ع)	الشركات الأكثر نشاطاً من حيث القيمة المتداولة
713.5	0.0%	0.408	جلفار للهندسة
491.8	(0.3%)	1.490	الأنوار القابضة
328.1	0.0%	0.235	بنك صحار
199.7	1.0%	1.540	بنك مسقط
101.4	0.0%	0.185	العنقاء للطاقة

الشركات الأكثر ارتفاعاً وإنخفاضاً والأكثر نشاطاً خلال جلسة التداول

الشركات الأكثر ارتفاعاً	الإقفال (ر.ع)	التغير (%)	القيمة المتداولة (ر.ع)
البنك الوطني العماني	0.676	1.3%	22,210
أريد	0.676	1.2%	62,190
العمانية للاتصالات	1.540	1.0%	199,680
المتحدة للتأمين	0.281	0.4%	52,460

الشركات الأكثر إنخفاضاً	الإقفال (ر.ع)	التغير (%)	القيمة المتداولة (ر.ع)
الباطنة للطاقة	0.197	(0.5%)	34,000
اسمنت عمان	0.438	(0.5%)	97,090
ريسوت للاسمنت	1.490	(0.3%)	491,780

الشركات الأكثر نشاطاً من حيث الكمية المتداولة	الإقفال (ر.ع)	التغير (%)	الكمية المتداولة (سهم)
بنك مسقط	0.408	0.0%	1,747,984
بنك ظفار	0.235	0.0%	1,546,280
بنك صحار	0.160	0.0%	575,707
الأنوار القابضة	0.185	0.0%	547,686
العنقاء للطاقة	0.143	0.0%	378,961

المصدر: إدارة بحوث الاستثمار - كامكو

6 أكتوبر 2016

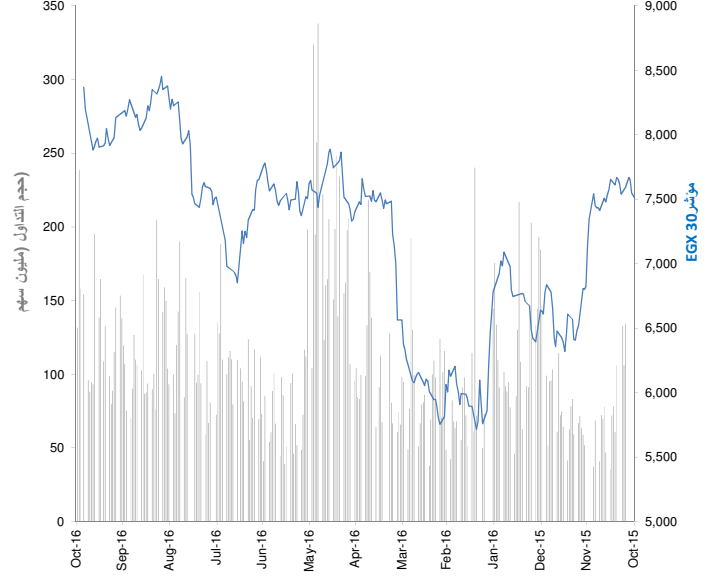
التقرير اليومي للبورصة المصرية

عائد القطاعات ومضاعفات التقييم

التغير منذ بداية السنة	التغير منذ بداية الشهر	بداية التغير اليومي	القيمة الرأسمالية (مليون ج.م.)	مؤشر EGX 30
26.1%	5.2%	1.3%	328,490	مؤشر EGX 30
57.5%	6.5%	2.1%	93,194	بنوك
(10.7%)	0.4%	1.4%	11,299	موارد اساسية
(6.7%)	0.5%	1.1%	17,070	كيماويات
(22.8%)	(0.7%)	(0.5%)	56,365	التشييد ومواد البناء
31.3%	6.5%	2.2%	19,353	خدمات مالية
(16.9%)	11.4%	2.9%	5,949	اغذية ومشروبات
(2.8%)	0.9%	0.0%	5,554	رعاية صحية وادوية
62.8%	6.3%	1.8%	15,841	خدمات ومنتجات صناعية وسيارات
9.2%	4.6%	1.1%	518	اعلام
64.3%	3.8%	2.3%	3,565	غاز وبتروول
19.1%	7.2%	(0.8%)	16,438	منتجات منزلية وشخصية
(0.9%)	3.7%	1.2%	31,593	العقارات
56.7%	5.4%	0.7%	49,111	اتصالات
(18.7%)	1.6%	2.7%	2,640	ترفيه وسياحة

العائد الشهري للقطاعات محسوب على أساس التغير في القيمة الرأسمالية ، ومن الممكن أن يكون غير متساوي مع التغير في قيمة مؤشرات القطاعات

أداء المؤشر مقابل الكمية



بيانات تداول السوق ونسب التدبذب

اداء السوق	التغير اليومي	التغير اليومي %	الإقفال	الإداء منذ بداية السنة %
مؤشر EGX 30	170.01	2.1%	8368.52	19.4%
القيمة الرأسمالية (مليون ج.م.)	3,756	1.3%	328,490	26.1%

مؤشرات التداول	التغير اليومي	التغير اليومي %	القيمة	المعدل اليومي منذ بداية عام
الكمية المتداولة (مليون سهم)	28.17	26.6%	134.10	2015
القيمة المتداولة (مليون ج.م.)	133.6	23.4%	705.88	2016
عدد الصفقات	2,337	16.9%	16,152.00	

حركة الاسهم

8	=	9	▼	43	▲
---	---	---	---	----	---

الشركات الأكثر نشاطاً من حيث القيمة المتداولة	الإقفال (ج.م.)	التغير (%)	القيمة المتداولة (ج.م. مليون)
مجموعة عامر القابضة (عامر جروب)	52.05	2.8%	148.94
البيانات الأساسية	13.95	3.3%	97.48
بالم هيلز للتعمير	2.46	2.9%	81.19
جلوبال تيلكوم القابضة	4.65	2.9%	44.98
المصرية للمنتجات السياحية	8.84	4.0%	37.15

الشركات الأكثر ارتفاعاً وانخفاضاً والأكثر نشاطاً خلال جلسة التداول

الشركات الأكثر ارتفاعاً	الإقفال (ج.م.)	التغير (%)	الكمية المتداولة (سهم)
الدلتا للمسكر	11.03	9.8%	3,075
المصرية للمنتجات السياحية	0.77	5.5%	13,040,760
مصر للالومنيوم	11.50	5.4%	6,050
اسمنت بورتلاند طرة المصرية	9.19	5.1%	9,750
النصيد العامة للمقاولات	0.88	4.8%	3,470,108

الشركات الأكثر انخفاضاً	الإقفال (ج.م.)	التغير (%)	الكمية المتداولة (سهم)
مصر للاسمنت - قنا	80.00	(6.9%)	50
الشرقية للدخان - ابسترن كومباني	218.00	(2.7%)	52,918
الاسكندرية للغزل والنسيج (سبينالكس)	0.79	(2.5%)	19,631
اسيك للتعبئة - اسكوم	4.90	(2.0%)	59,658
الشركة المصرية لخدمات التليفون المحمول	95.26	(1.8%)	105

الشركات الأكثر نشاطاً من حيث القيمة المتداولة	الإقفال (ج.م.)	التغير (%)	الكمية المتداولة (الف سهم)
بالم هيلز للتعمير	2.46	2.9%	33,270
البيانات الأساسية	0.83	0.0%	18,349
المصرية للمنتجات السياحية	0.77	5.5%	13,041
جلوبال تيلكوم القابضة	4.65	2.9%	9,781
مجموعة عامر القابضة (عامر جروب)	0.28	3.7%	9,545

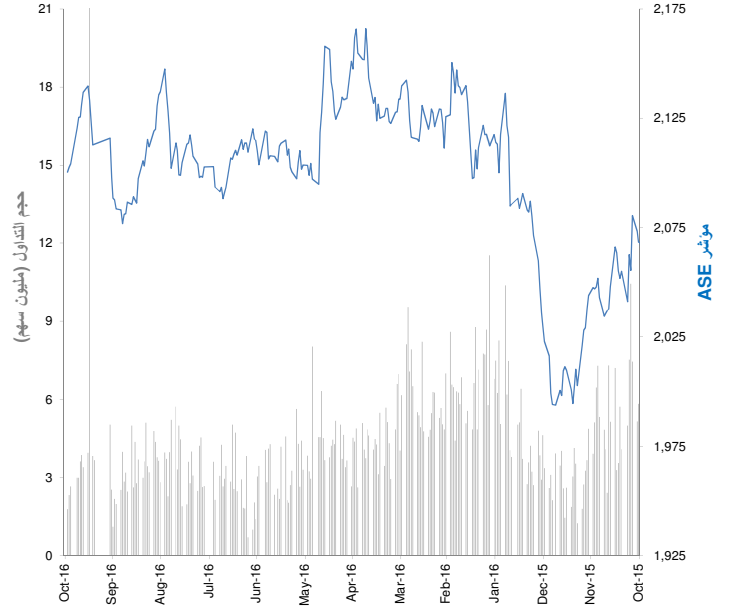
المصدر: بحوث كامكو

عائد القطاعات ومضاعفات التقييم

التغير منذ بداية السنة	التغير منذ بداية الشهر	بداية التغير اليومي	القيمة الرأسمالية (مليون دينار اردني)	
(6.1%)	(0.9%)	(0.4%)	12,965	بورصة عمان
(3.1%)	(0.6%)	(0.3%)	9,451	قطاع البنوك
6.2%	(0.1%)	(0.2%)	106	التأمين
(13.0%)	0.0%	0.9%	166	الخدمات المالية المتنوعة
(1.1%)	(2.5%)	(0.2%)	256	العقارات
(22.7%)	0.0%	1.0%	26	الخدمات الصحية
(8.2%)	0.4%	0.7%	299	الخدمات التعليمية
(1.2%)	0.6%	0.0%	127	الغذاء و السياحة
(34.6%)	(0.9%)	0.4%	94	النقل
(52.8%)	(5.1%)	(3.0%)	421	التكنولوجيا والاتصالات
(2.0%)	0.0%	1.0%	10	الاعلام
3.1%	(1.3%)	(0.2%)	608	الطاقة والمنافع
(3.5%)	0.2%	0.0%	70	الخدمات التجارية
(6.9%)	(1.9%)	(0.3%)	84	الأدوية و الصناعات الطبية
(3.0%)	1.0%	0.6%	20	الصناعات الكيماوية
(9.7%)	0.0%	0.0%	8	صناعات الورق و الكرتون
52.3%	0.0%	0.0%	12	الطباعة والتغليف
(11.2%)	(1.5%)	(0.8%)	62	الأغذية و المشروبات
64.6%	(2.0%)	(0.5%)	647	التبغ و السجائر
(36.0%)	(3.1%)	(2.2%)	339	الصناعات الاستخراجية والتعدينية
(42.2%)	0.6%	(0.1%)	49	الصناعات الهندسية و الانشائية
7.0%	2.8%	2.8%	18	الصناعات الكهربائية
8.4%	(0.2%)	(1.2%)	86	صناعات الملابس و الجلود و النسيج
0.0%	0.0%	0.0%	6	الصناعات الزجاجية و الخزفية

العائد الشهري للقطاعات محسب على أساس التغير في القيمة الرأسمالية ، ومن الممكن أن يكون غير متساوي مع التغير في قيمة مؤشرات القطاعات

أداء المؤشر مقابل الكمية



بيانات تداول السوق ونسب التدبذب

الأداء منذ بداية السنة %	التغير اليومي %	التغير اليومي	الإقفال	أداء السوق
(1.7%)	(0.1%)	(2.20)	2,100.29	المؤشر العام لبورصة عمان
(6.1%)	(0.4%)	(48)	12,965	القيمة الرأسمالية (مليون دينار)

المعدل اليومي منذ بداية عام	التغير اليومي %	التغير اليومي	القيمة	مؤشرات التداول
2015				
6,343	(82.8%)	(8597)	1,785	الكمية المتداولة (الف سهم)
7,661	(30.5%)	(947)	2,153	القيمة المتداولة (الف دينار)
2,402	(58.8%)	(2,151)	1,510	عدد الصفقات

حركة الاسهم
69 = 24 ▼ 26 ▲

القيمة المتداولة (دينار اردني)	التغير (%)	الإقفال (دينار اردني)	الشركات الأكثر نشاطاً من حيث القيمة المتداولة
236,207	(0.7%)	6.04	مجمع الضليل الصناعي العقاري
169,923	4.4%	0.47	المقايضة للنقل والاستثمار
168,667	(2.5%)	4.21	التجمعات الاستثمارية المتخصصة
156,609	0.0%	1.75	الأمم للاستثمارات المالية
133,588	2.3%	0.44	العربية للصناعات الكهربائية

الشركات الأكثر ارتفاعاً وانخفاضاً والأكثر نشاطاً خلال جلسة التداول

الكمية المتداولة (سهم)	التغير (%)	الإقفال (دينار اردني)	الشركات الأكثر ارتفاعاً
44,560	4.9%	1.08	العربية للصناعات الكهربائية
367,379	4.4%	0.47	مجمع الضليل الصناعي العقاري
79,450	3.9%	0.80	التجمعات الاستثمارية المتخصصة
890	3.7%	0.28	إعمار للتطوير والاستثمار العقاري
31,500	3.5%	1.17	الاتحاد للاستثمارات المالية

الكمية المتداولة (سهم)	التغير (%)	الإقفال (دينار اردني)	الشركات الأكثر انخفاضاً
5,631	(5.3%)	0.18	العالمية للوساطة والأسواق المالية
37,737	(3.8%)	2.27	العالمية الحديثة للزيوت النباتية
1,300	(3.1%)	2.18	الاتصالات الأردنية
1,000	(2.8%)	0.35	تطوير العقارات
14,819	(2.6%)	2.63	مناجم الفوسفات الاردنية

الكمية المتداولة (الف سهم)	التغير (%)	الإقفال (دينار اردني)	الشركات الأكثر نشاطاً من حيث الكمية المتداولة
367	4.4%	0.47	مجمع الضليل الصناعي العقاري
306	2.3%	0.44	المقايضة للنقل والاستثمار
90	0.0%	1.75	عقاري للصناعات والاستثمارات العقارية
79	3.9%	0.80	التجمعات الاستثمارية المتخصصة
78	2.9%	0.35	الوطنية لصناعة الكوابل والأسلاك الكهربائية

المصدر: إدارة بحوث الاستثمار - كامكو

عائد القطاعات ومضاعفات التقييم

التغير منذ بداية السنة	التغير منذ بداية الشهر	بداية التغير اليومي	القيمة الرأسمالية مليون دينار	
(0.3%)	0.5%	0.2%	16,831	بورصة تونس
3.4%	0.4%	0.2%	7,576	البنوك
(9.2%)	(1.0%)	(1.0%)	666	التأمين
(10.7%)	(3.3%)	(3.1%)	601	التاجر
6.8%	(0.1%)	0.1%	1,419	الخدمات المالية
7.9%	0.7%	(0.0%)	1,185	الصناعة
(18.6%)	1.0%	0.4%	379	الكيمياء
(11.1%)	1.5%	1.1%	2,540	الفلحة والصيد البحري
9.4%	1.0%	1.2%	1,439	الخدمات (مواد الاستهلاك)
(4.8%)	2.3%	0.3%	1,027	قطاعات اخرى

العائد الشهري للقطاعات محسوب على أساس التغير في القيمة الرأسمالية ، ومن الممكن ان يكون غير متساوي مع التغير في قيمة مؤشرات القطاعات

أداء المؤشر مقابل الكمية



بيانات تداول السوق ونسب التذبذب

أداء السوق	التغير اليومي	نسبة التغير اليومي %	الإقفال	الأداء منذ بداية السنة %
مؤشر بورصة تونس	27.0	0.5%	5,387.09	6.8%
القيمة الرأسمالية (مليون دينار)	38	0.2%	16,831	(0.3%)

مؤشرات التداول	التغير اليومي	نسبة التغير اليومي %	القيمة	المعدل اليومي منذ بداية عام 2015
الكمية المتداولة (الف سهم)	352.74	100.3%	705	605
القيمة المتداولة (الف دينار)	3,531	152.3%	5,850	5,833
عدد الصفقات	49	4.1%	1,232	1,336

حركة الاسهم	الزيادة	الثبات	النقصان
	32	14	19

الشركات الأكثر نشاطاً من حيث القيمة المتداولة	الإقفال (دينار)	نسبة التغير (%)	القيمة المتداولة (دينار ألف)
شركة التبريد ومعمل الجعة بتونس	19.55	1.3%	3,680
الشركة التونسية لأسواق الجملة	2.05	3.0%	242
الشبكة التونسية للسيارات و الخدمات	7.93	1.0%	205
شركة النقل للسيارات	14.50	1.2%	204
البنك الوطني الفلاحي	8.55	0.1%	191

الشركات الأكثر ارتفاعاً وإنخفاضاً والأكثر نشاطاً خلال جلسة التداول

الشركات الأكثر ارتفاعاً	الإقفال (دينار)	نسبة التغير (%)	الكمية المتداولة (سهم)
الشركة الصناعية العامة للمصافي إلكتروستار	1.61	5.9%	17,647.0
العصرية للإيجار المالي	3.11	5.8%	1,287
لشركة التونسية للمقاولات السلكية واللاسلكية	3.91	4.3%	14
العالمية لتوزيع السيارات القابضة	2.48	3.3%	3,189
	3.38	3.0%	872

الشركات الأكثر انخفاضاً	الإقفال (دينار)	نسبة التغير (%)	الكمية المتداولة (سهم)
الشركة التونسية للصناعات الصيدلانية	8.56	(5.4%)	146.0
الشركة العقارية والمساهمات	40.00	(2.7%)	235.0
شركة أدوية	7.67	(2.7%)	9,666.0
الشركة التونسية للتأمين ستار	125.00	(2.3%)	20.0
شركة الاستثمار و التنمية الصناعية والسياحية	10.40	(1.0%)	1,749.0

الشركات الأكثر نشاطاً من حيث الكمية المتداولة	الإقفال (دينار)	نسبة التغير (%)	الكمية المتداولة (سهم)
شركة التبريد ومعمل الجعة بتونس	19.55	1.3%	191,880
الشركة التونسية لأسواق الجملة	2.05	3.0%	125,374
شركة الإنتاج الفلاحي بطبلبة	1.29	0.8%	90,497
الشركة العصرية للخزف	1.27	0.8%	68,613
الشبكة التونسية للسيارات و الخدمات	7.93	1.0%	25,759

المصدر: إدارة بحوث الاستثمار - كامكو

إن "كامكو" هي شركة مرخصة تخضع كلياً لرقابة هيئة أسواق المال ("الهيئة") وبشكل جزئي لرقابة بنك الكويت المركزي ("البنك المركزي").

الغرض من هذا التقرير هو توفير المعلومات فقط. لا يُعتبر مضمون هذا التقرير، بأي شكل من الأشكال، استثماراً أو عرضاً للاستثمار أو نصيحة أو إرشاداً قانونياً أو ضريبياً أو من أي نوع آخر، وينبغي بالتالي تجاهله عند النظر في أو اتخاذ أي قرارات استثمارية. لا تأخذ كامكو بعين الاعتبار، عند إعداد هذا التقرير، الأهداف الاستثمارية والوضع المالي والاحتياجات الخاصة لفرد معين. وبناءً على ما تقدم، وقيل أخذ أي قرار بناءً على المعلومات الموجودة ضمن هذا المستند، ينبغي على المستثمرين أن يبادروا إلى تقييم الاستثمارات والاستراتيجيات المشار إليها في هذا التقرير على نحو مستقل ويقروا بشأن ملاءمتها على ضوء ظروفهم وأهدافهم المالية الخاصة. يخضع محتوى التقرير لحقوق الملكية الفكرية المحفوظة. كما يُمنع نسخ أو توزيع أو نقل هذا البحث وهذه المعلومات في الكويت أو في أي اختصاص قضائي آخر لأي شخص آخر أو إدراجهم بأي شكل من الأشكال في أي مستند آخر أو مادة أخرى من دون الحصول على موافقتنا الخطية المسبقة.

شهادة المحلل

يفيد كل محلل شارك بإعداد هذا التقرير، وذلك في ما يختص بالقطاع أو الشركات أو الأوراق المالية، بأن (1) الآراء المبينة في هذا التقرير تعكس آراءه الشخصية حول الشركات والأوراق المالية؛ (2) أن تعويضاته المالية لم ولن تكون، معتمدة سواء مباشرة أو غير مباشرة، على التوصيات المحددة أو الآراء المبينة صراحةً في هذا التقرير.

تقديرات كامكو

تستند البحوث الاستثمارية في شركة كامكو إلى تحليل الاقتصادات الإقليمية، بالإضافة إلى التحليل المالي للقطاعات والشركات. تعكس بحوث الشركة الخاصة بكامكو عند تقديم التوصيات الخاصة بسعر سهم شركة معينة على رؤيا طويلة المدى (12 شهراً). تأتي مجموعات التصنيفات على الشكل التالي:

أداء متفوق: من المتوقع أن يسجل سعر السهم محل الدراسة عوائد تعادل أو تفوق 10% خلال الأشهر 12 المقبلة.
أداء محايد: من المتوقع أن يسجل سعر السهم محل الدراسة عوائد تتراوح ما بين -10% و+10% في الأشهر 12 المقبلة.
أداء متدن: من المتوقع أن يتراجع سعر السهم محل الدراسة بنسبة تصل إلى -10% في الأشهر 12 المقبلة.

قد يبرز في بعض الأحوال والظروف، تباين عن تلك التقديرات والتصنيفات الضمنية بسعر القيمة العادلة بالاستعانة بالمعايير أعلاه. كما تعتمد كامكو في سياستها على تحديث دراسة القيمة العادلة للشركات التي قامت بدراستها مسبقاً بحيث تعكس أي تغييرات جوهرية قد تؤثر في توقعات المحلل بشأن الشركة. من الممكن لتقلبات سعر السهم أن تتسبب في انتقال الأسهم إلى خارج نطاق التصنيف الضمني وفق هدف القيمة العادلة في كامكو. يمكن للمحللين أن لا يعدوا بالضرورة إلى تغيير التصنيفات والتقديرات في حال وقوع حالة مماثلة إلا أنه يتوقع منهم الكشف عن الأسباب الكامنة وراء وجهة نظرهم وأرائهم لعملاء كامكو.

ترفض كامكو صراحةً كل بند أو شرط تقترحون إضافته على بيان إخلاء المسؤولية أو يتعارض مع البيان المذكور ولن يكون له أي مفعول. تستند المعلومات المتضمنة في هذا التقرير إلى التداولات الجارية والإحصاءات والمعلومات العامة الأخرى التي نعتقد بأنها موثوقة. إننا لا نعلن أو نضمن بأن هذه المعلومات صحيحة أو دقيقة أو تامة وبالتالي لا ينبغي التعويل عليها. لا نلزم كامكو بتحديث أو تغيير أو تعديل هذا التقرير أو بإبلاغ أي مستلم في حال طاول تغيير ما أي رأي أو توقع أو تقدير مبين فيه أو بات بالتالي غير دقيق. إن نشر هذا التقرير هو لأغراض إعلامية بحتة لا تمت بصلة لأي عرض استثماري أو تجاري. لا ينشأ عن المعلومات الواردة في التقارير المنشورة أي التزام قانوني و/أو اتفاقية ملزمة، بما في ذلك على سبيل المثال لا الحصر، أي التزام بتحديث معلومات مماثلة. إنكم تحملون مسؤولية إجراء أبحاثكم الخاصة وتحليل المعلومات المتضمنة أو المشار إليها في هذا التقرير وتقييم مميزات ومخاطر المتعلقة بالأوراق المالية موضوع التقرير أو أي مستند آخر. وعلاوة على ذلك، من الممكن أن تخضع بيانات/معلومات محددة للبنود والشروط المنصوص عليها في اتفاقيات أخرى تشكل كامكو طرفاً فيها.

لا يجب تفسير أي عبارة وإرادة في هذا التقرير على أنه طلب أو عرض أو توصية بشراء أو التصرف في أي استثمار أو بالالتزام بأي معاملة أو بتقديم أي نصيحة أو خدمة استثمارية. أن هذا التقرير موجه إلى العملاء المحترفين وليس لعملاء البيع بالتجزئة ضمن مفهوم قواعد هيئة السوق المالية. لا ينبغي على الآخرين ممن يستلمون هذا التقرير التعويل عليه أو التصرف وفق مضمونه. يتوجب على كل كيان أو فرد يصبح بحوزته هذا التقرير أن يطلع على مضمونه ويحترم التقييدات الواردة فيه وأن يمتنع عن التعويل عليه أو التصرف وفق مضمونه حيث يُعد من غير القانوني تقديم عرض أو دعوة أو توصية لشخص ما من دون التقيد بأي ترخيص أو تسجيل أو متطلبات قانونية.

تحذيرات من المخاطر

تتخذ الأسعار أو التخمينات أو التوقعات صفة دلالية بحتة ولا تهدف بالتالي إلى توقع النتائج الفعلية بحيث قد تختلف بشكل ملحوظ عن الأسعار أو التخمينات أو التوقعات المبينة في هذا التقرير. قد ترتفع قيمة الاستثمار أو تتدنى، وقد تشهد قيمة الاستثمار كما الإيرادات المحقق منه تقلبات من يوم لآخر نتيجة التغييرات التي تطاول الأسواق الاقتصادية ذات الصلة (بما في ذلك، على سبيل المثال لا الحصر، التغييرات الممكن وغير الممكن توقعها في أسعار الفائدة، وأسعار الصرف الأجنبي، وأسعار التأخير وأسعار الدفع المسبق والظروف السياسية أو المالية، الخ...).

لا يدل الأداء الماضي على النتائج المستقبلية. تعد كافة الآراء أو التقديرات أو التخمينات (أسعار الأسهم محل البحث والتقديرات بشكل خاص) غير دقيقة بالأساس وتخضع للرأي والتقدير. إنها عبارة عن آراء وليس حقائق تستند إلى توقعات وتقديرات راهنة وتعول على الاعتقادات والفرضيات. قد تختلف المحصلات والعوائد الفعلية اختلافاً جوهرياً عن المحصلات والعوائد المصرح عنها أو المتوقعة وليس هناك أي ضمانات للأداء المستقبلي. تنشأ عن صفقات معينة، بما فيها الصفقات المشتملة على السلع والخيارات والمشتقات الأخرى، مخاطر هامة لا تناسب بالتالي جميع المستثمرين. لا يعتزم هذا التقرير على رصد أو عرض كافة المخاطر (المباشرة أو غير المباشرة) التي ترتبط بالاستثمارات أو الاستراتيجيات المشار إليها في هذا التقرير.

تضارب المصالح

تقدم كامكو والشركات التابعة خدمات مصرفية استثمارية كاملة وقد يتخذ مدراء ومسؤولين وموظفين فيها، مواقف تعارض مع الآراء المبينة في هذا التقرير. يمكن لموظفي البيع وموظفي التداول وغيرهم من المختصين في كامكو تزويد عملائنا ومكاتب التداول بتعليقات شفوية أو خطية حول السوق أو باستراتيجيات للتداول تعكس آراء متعارضة مع الآراء المبينة صراحةً في هذا التقرير. يمكن لإدارة الأصول ومكاتب التداول خاصتنا ولأعمالنا الاستثمارية اتخاذ قرارات استثمارية لا تتناغم والتوصيات أو الآراء المبينة صراحةً في هذا التقرير. يجوز لكامكو أن تقيم أو تسعى لإقامة علاقات على مستوى خدمات الاستثمار المصرفية أو علاقات عمل أخرى تحصل في مقابلها على تعويض من الشركات موضوع هذا التقرير. لم تتم مراجعة الحقائق والآراء المبينة في هذا التقرير من قبل المختصين في مجالات عمل أخرى في كامكو، بما في ذلك طاقم الخدمات المصرفية الاستثمارية، ويمكن ألا تجسّد معلومات يكون هؤلاء المختصين على علم بها. يمتلك بنك الخليج المتحد- البحرين غالبية أسهم كامكو ويمكن أن ينشأ عن هذه الملكية أو أن تشهد على تضارب مصالح.

إخلاء المسؤولية القانونية والضميمة

لا تقدم كامكو إعلانات أو ضمانات صريحة أو ضمنية. وإننا، وفي الحدود الكاملة التي يسمح بها القانون المنطبق، نحلي بموجبه صراحةً مسؤوليتنا عن أي وكافة الإعلانات والضمائم الصريحة والضمنية، أيًا كان نوعها، بما في ذلك على سبيل المثال لا الحصر، كل ضمانات تتعلق بدقة المعلومات أو ملاءمتها للوقت أو ملاءمتها لغرض معين و/أو كل ضمانات تتعلق بعدم الملائمة. لا نقبل كامكو تحمل أي مسؤولية قانونية في كافة الأحوال، بما في ذلك (على سبيل المثال لا الحصر) تعويلكم على المعلومات المتضمنة في هذا التقرير، وأي إغفال عن أي أضرار أو خسائر أيًا كان نوعها، بما في ذلك (على سبيل المثال لا الحصر) أضرار مباشرة، غير مباشرة، عرضية، خاصة أو تبعية، أو مصاريف أو خسائر تنشأ عن أو ترتبط بالاستناد على هذا التقرير أو بعدم التمكّن من الاستناد عليه، أو ترتبط بأي خطأ أو إغفال أو عيب أو فيروس الحاسوب أو تعطّل النظام، أو خسارة ربح أو شهرة أو سمعة، حتى وإن تم الإبلاغ صراحةً عن احتمال التعرض لخسائر أو أضرار مماثلة، بحيث تنشأ عن أو ترتبط بالاستناد على هذا التقرير. لا نستثنى واجباتنا ومسؤولياتنا المنصوص عليها بموجب القوانين المطبقة والملائمة.



شركة كامكو للاستثمار ش.م.ك (عامّة)
برج الشهيد، شارع خالد بن الوليد، منطقة شرق
ص.ب 28873 الصفاة 13149 دولة الكويت
هاتف : +965) 1852626 فاكس: +965) 22492395
البريد الإلكتروني: Kamcoird@kamconline.com
الصفحة الإلكترونية : <http://www.kamconline.com>